

令和5年9月9日
 東日本高速道路株式会社関東支社

E6 常磐自動車道における土砂災害について
(9月9日(土)16時30分発表)

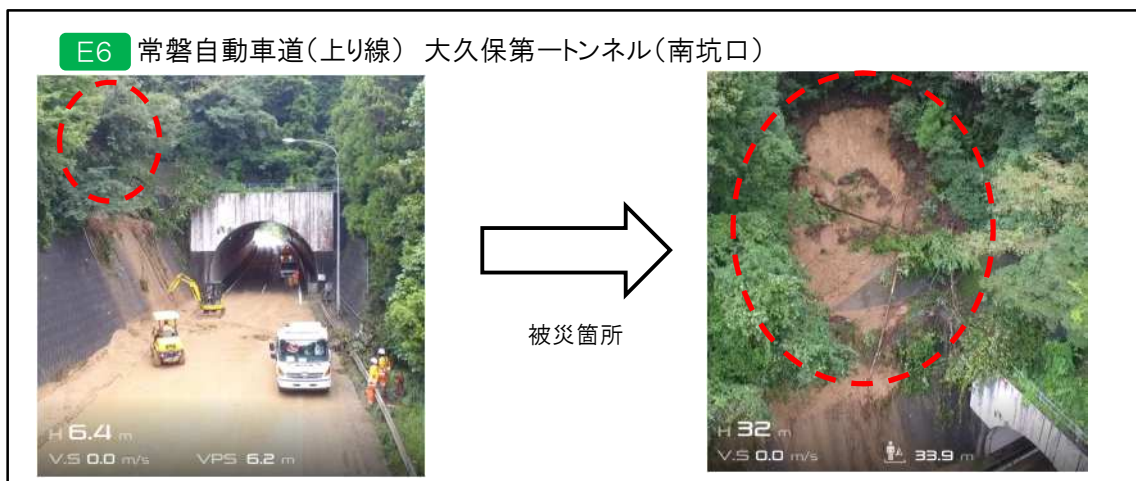
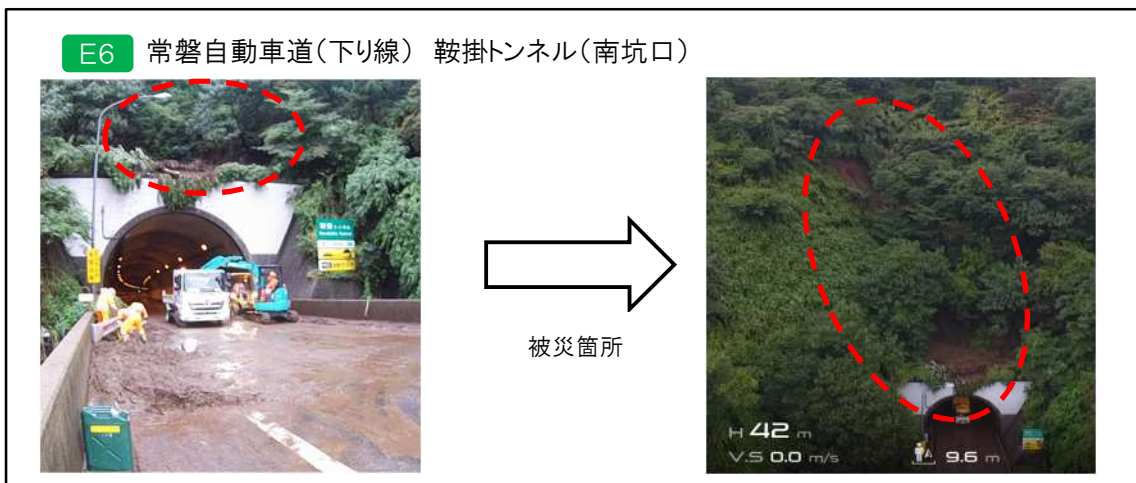
台風13号に伴う大雨の影響により、NEXCO東日本関東支社管内の以下区間において、通行止めを継続しています。

E6 常磐自動車道(下り線) 日立南太田IC～日立北IC間では、トンネル上部において大規模な斜面崩落が確認され、詳細な調査に基づく復旧作業が必要となるため、通行止め解除までには相当の期間を要する見込みです。

E6 常磐自動車道をご利用して仙台・いわき方面に向かわれるお客さまは、**E4 東北自動車道**を利用した広域迂回にご協力をお願いします。詳細は、次頁の図をご参照ください。

なお、上り線については、本日17時に通行止め解除見込みです。

ご利用のお客さまには、大変ご迷惑をおかけしますが、ご理解とご協力をお願いします。



【台風による通行止め区間】

台風の影響による通行止め区間は、下表のとおりとなっております。

路線	区間	解除見込み	備考
E6 常磐自動車道	日立南太田IC ~ 日立北IC (下り線)	未定	災害
E6 常磐自動車道	日立南太田IC ~ 日立北IC (上り線)	9月9日(土)17時 ※追越車線規制実施予定	災害

【広域迂回のご案内】

並行する国道6号も混雑することが予測されるため、首都圏から仙台・いわき方面に向かわれるお客さまは、E4 東北自動車道、E50 北関東自動車道のほか、C4 首都圏中央連絡自動車道のご利用もご検討ください。



《お出かけ前の事前の情報取得》

○当社の公式WEBサイト

【アドレス】 <https://www.e-nexco.co.jp/>

○高速道路の交通情報提供サービス『ドライブトラフィック(ドラとら)』

【リアルタイム情報 アドレス】 <https://www.drivetraffic.jp/>

○全国の高速道路の便利な情報が満載のサイト『ドラぶら』

【アドレス】 <https://www.driveplaza.com/>

○NEXCO東日本お客さまセンター

24時間365日オペレーターが対応いたします。

【電話番号】 0570-024-024 または 03-5308-2424

○日本道路交通情報センター(JARTIC)

【アドレス】 <https://www.jartic.or.jp/>

【電話番号】 全国共通ダイヤル 050-3369-6666 (携帯短縮ダイヤル #8011)

※全国どこからでも最寄りの情報センターに接続されます。

○高速道路影響情報サイト

NEXCO中日本、NEXCO西日本、首都高を含めた各社のWEBサイトを集約した情報を確認したい方は、こちらをご覧ください。

【アドレス】 <https://ex-ssw.com/>

○NEXCO東日本(道路防災情報)公式X(旧Twitter)

災害発生時における通行止め情報(開始・解除)をリアルタイムに発信しています。

[NEXCO東日本\(道路防災情報\)公式X\(旧Twitter\)](#) @e_nexco_bousai

○NEXCO東日本支社公式X(旧Twitter)

お客さまへのお知らせ(広報情報、通行止め情報)を発信しています。

[NEXCO東日本\(北海道\)公式X\(旧Twitter\)](#) @e_nexco_kita

[NEXCO東日本\(東北\)公式X\(旧Twitter\)](#) @e_nexco_tohoku

[NEXCO東日本\(関東\)公式X\(旧Twitter\)](#) @e_nexco_kanto

[NEXCO東日本\(新潟\)公式X\(旧Twitter\)](#) @e_nexco_niigata

○LINE公式アカウント「NEXCO東日本」

NEXCO 東日本管内の通行止め状況などをお知らせしています。

【検索】 「NEXCO東日本」で検索

【ID】 @e-nexco

【お友だち登録2次元コード→】



《走行中に入手できる道路交通情報》

○ハイウェイラジオ

【周波数】 AM1620kHz

※放送している区間は高速道路上の標識によりご案内しております。

○ハイウェイ情報ターミナル

SA・PAに設置されているモニター画面にて広域の道路交通情報をお知らせしています。

○道路情報板