

令和5年9月10日
 東日本高速道路株式会社関東支社

**E6 常磐自動車道における土砂災害による通行止めの解除見込みについて
 (9月10日(日)0時00分発表)**

台風13号に伴う大雨の影響により、通行止めを実施しております **E6** 常磐自動車道 日立南太田IC～日立北IC(下り線)につきましては、通行止め解除に向けて復旧作業を進めております。通行止め解除には、3日程度を要する見込みです。

ご利用のお客さまには、ご不便、ご迷惑をおかけしますが、早期の復旧に全力を尽くしてまいりますので、引き続きご理解・ご協力いただきますようお願いいたします。

【現在の被災・復旧作業状況】

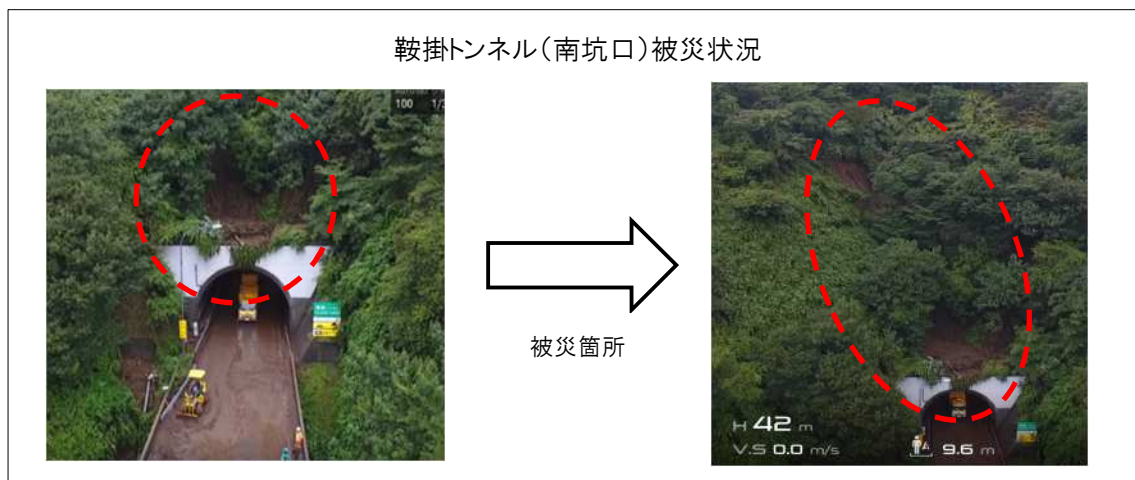
E6 常磐自動車道の通行止め区間における、鞍掛トンネル南坑口上部にて、大規模な斜面崩落が発生しており、復旧作業を鋭意実施しております。

【通行止め状況・復旧作業所要日数】

路線	通行止め区間	所要日数	被災箇所
E6 常磐自動車道	日立南太田IC～ 日立北IC(下り線)	3日程度	鞍掛トンネル南坑口

※天候等の影響により、復旧作業の所要日数が変更となる場合がございます。

【被災状況】



【復旧作業状況】

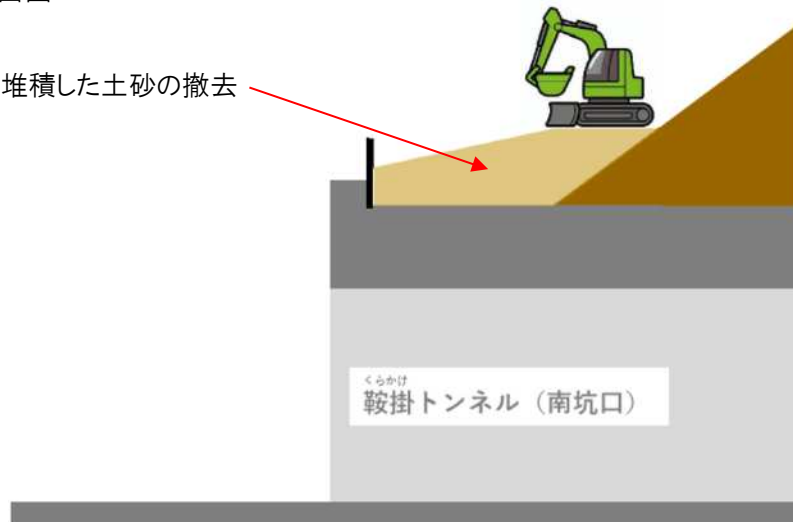
鞍掛トンネル(南坑口)復旧作業状況



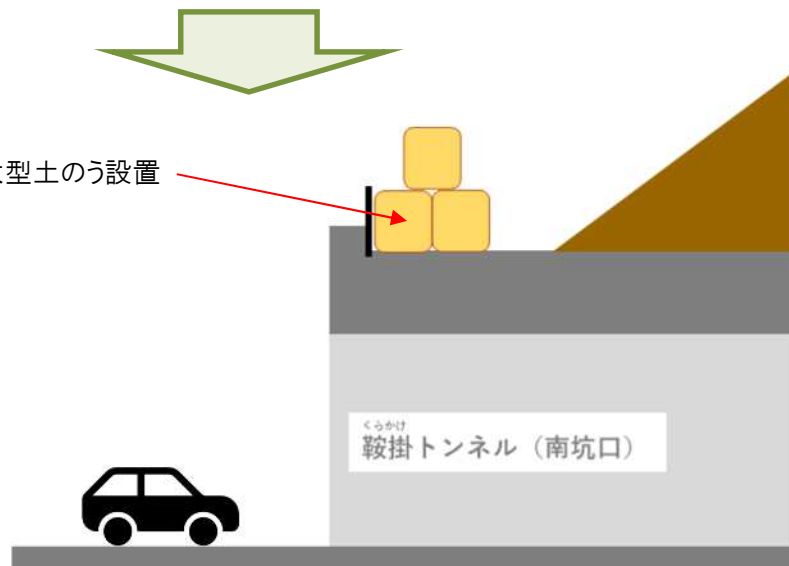
【復旧イメージ】

※鞍掛トンネル(南坑口)側面図

①坑口上部に堆積した土砂の撤去



②大型土のう設置



【広域迂回のご案内】

並行する国道6号も混雑することが予測されるため、首都圏から仙台・いわき方面に向かわれるお客さまは、**E4** 東北自動車道、**E50** 北関東自動車道のほか、**C4** 首都圏中央連絡自動車道のご利用もご検討ください。



《お出かけ前の事前の情報取得》

○当社の公式WEBサイト

【アドレス】 <https://www.e-nexco.co.jp/>

○高速道路の交通情報提供サービス『ドライブトラフィック(ドラとら)』

【リアルタイム情報 アドレス】 <https://www.drivetrffic.jp/>

○全国の高速道路の便利な情報が満載のサイト『ドラぷら』

【アドレス】 <https://www.driveplaza.com/>

○ONEXCO東日本お客さまセンター

24時間365日オペレーターが対応いたします。

【電話番号】 0570-024-024 または 03-5308-2424

○日本道路交通情報センター(JARTIC)

【アドレス】 <https://www.jartic.or.jp/>

【電話番号】 全国共通ダイヤル 050-3369-6666 (携帯短縮ダイヤル #8011)

※全国どこからでも最寄りの情報センターに接続されます。

○高速道路影響情報サイト

NEXCO中日本、NEXCO西日本、首都高を含めた各社のWEBサイトを集約した情報を確認したい方は、こちらをご覧ください。

【アドレス】 <https://ex-ssw.com/>

○NEXCO東日本(道路防災情報)公式X(旧Twitter)

災害発生時における通行止め情報(開始・解除)をリアルタイムに発信しています。

[NEXCO東日本\(道路防災情報\)公式X\(旧Twitter\)](#) @e_nexco_bousai

○NEXCO東日本支社公式X(旧Twitter)

お客さまへのお知らせ(広報情報、通行止め情報)を発信しています。

[NEXCO東日本\(北海道\)公式X\(旧Twitter\)](#) @e_nexco_kita

[NEXCO東日本\(東北\)公式X\(旧Twitter\)](#) @e_nexco_tohoku

[NEXCO東日本\(関東\)公式X\(旧Twitter\)](#) @e_nexco_kanto

[NEXCO東日本\(新潟\)公式X\(旧Twitter\)](#) @e_nexco_niigata

○LINE公式アカウント「NEXCO東日本」

NEXCO 東日本管内の通行止め状況などをお知らせしています。

【検索】 「NEXCO東日本」で検索

【ID】 @e-nexco

【お友だち登録2次元コード→】



《走行中に入手できる道路交通情報》

○ハイウェイラジオ

【周波数】 AM1620kHz

※放送している区間は高速道路上の標識によりご案内しております。

○ハイウェイ情報ターミナル

SA・PAに設置されているモニター画面にて広域の道路交通情報をお知らせしています。

○道路情報板