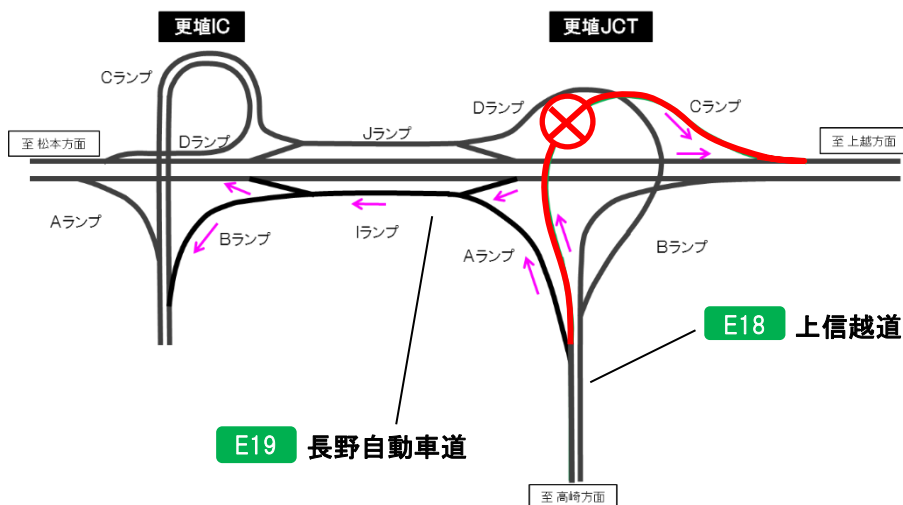


更埴IC-JCT詳細図



2.迂回路

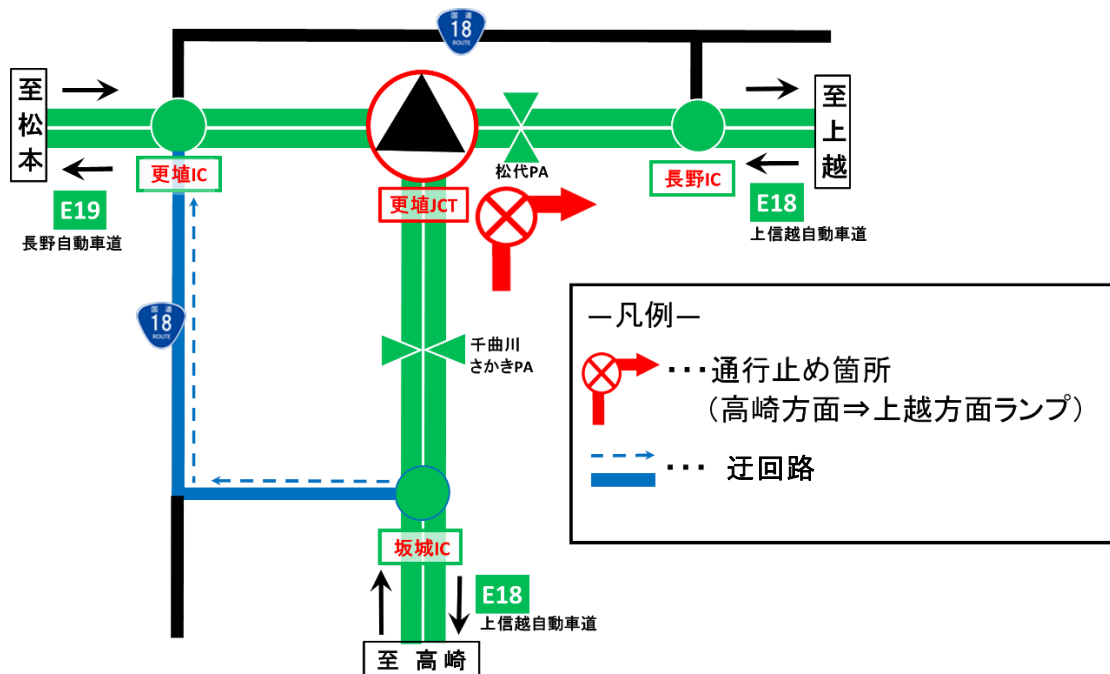
迂回にあたっては、以下をご参照ください。

迂回により所要時間が長くなりますので、お時間にゆとりをもってお出かけください。

上信越道(高崎方面)から、上信越道(上越方面)へ向かう場合

坂城IC⇒国道18号⇒更埴ICへ迂回後、更埴ICから高速道路をご利用ください。

坂城ICから長野ICまでの所要時間は約30分(通常20分)かかる見込みです。



3. 通行止めに伴う乗継調整について(【別紙】をご確認ください。)

夜間通行止めにより高速道路を一旦流出し、通行止め区間を迂回し、再流入して順方向に乗り継がれるお客さまには、ご利用区間に応じて通行料金を調整する「乗継調整」をします。

○乗継可能な料金所

閉鎖箇所	流出指定IC	再流入IC
上信越道下り線 (高崎方面)⇒ 上信越道下り線 (上越方面)	【上信越道】 上田菅平IC、坂城IC	【長野自動車道】 更埴IC 【上信越道】 更埴IC、長野IC、須坂長野東IC、 小布施スマートIC(ETC車限定)、 信州中野IC

◆乗継調整のご利用方法

《ETCのお客さま》

- ETCをご利用のお客さまは、流出指定ICを無線走行していただき、再流入ICも無線走行をお願いします。(ETC車には「乗継証明書」は発行されません。)
- 乗継された走行を一つの走行とみなして、ETC時間帯割引を適用します。
なお、通行料金は請求時の調整となるため、料金所での料金表示器と異なる場合があります。
- 全行程で同一のETCカードを挿入して、料金所のETCレーンを通行してください。

《現金等のお客さま》

- 現金等でお支払いのお客さまは、流出ICで「乗継証明書」をお受け取りいただいた後、再流入ICで通行券をお受け取りいただき、最初に料金を支払う料金所で「乗継証明書」と通行券をお渡しください。

4. 工事概要

上信越道 更埴JCTのランプにおいて、舗装の劣化が進行しているため、舗装補修工事を実施致します。

舗装補修工事を行う区間は1車線であり、工事实施にあたっては通常的車線規制では施工が出来ない事から、お客さまへ極力ご迷惑をおかけしないよう、交通量が少ない平日の夜間にランプの閉鎖を行い、工事を集中的かつ効率的に実施します。安全・快適に高速道路をご利用いただくために必要な工事ですので、ご理解とご協力をお願い致します。



路面損傷状況



舗装工事实施後イメージ

5. 交通情報の入手方法について

(1) お出かけ前に入手できる道路交通情報

- ・NEXCO東日本お客さまセンター(24時間オペレーターが対応)

ナビダイヤル:0570-024-024

またはTEL:03-5308-2424

- ・NEXCO東日本 道路交通情報サイト「ドラとら」

【P C】 <https://www.drivetraffic.jp/>

【携帯】 <http://m.drivetraffic.jp/>

工事規制情報

【P C】 <https://www.drivetraffic.jp/construction-regulation>

- ・日本道路交通情報センター(JARTIC) 道路交通情報

全国共通ダイヤル 050-3369-6666(携帯電話短縮ダイヤル #8011)

※全国どこからでも最寄りの情報センターに接続します。

全国・関東甲信越情報 050-3369-6600

長野情報 050-3369-6620

【P C】 <http://www.jartic.or.jp/>

(2) 高速道路をご利用中に入手できる道路交通情報

- ・道路情報板

- ・ハイウェイ情報ターミナル

SA・PAに設置しているモニター画面などにより、道路情報を分かりやすくお知らせします。

- ・VICS

VICS対応のカーナビゲーションなどの搭載機で、道路交通情報が入手できます。

※X(旧Twitter)・LINEの公式アカウントでも情報を配信しています。

【X(旧Twitter)】

「NEXCO東日本(関東)」([@e_nexco_kanto](https://twitter.com/e_nexco_kanto))

リアルタイムの交通情報

「NEXCO東日本(関東工事規制)」([@e_nexco_kanto_k](https://twitter.com/e_nexco_kanto_k))

工事規制の実施判断

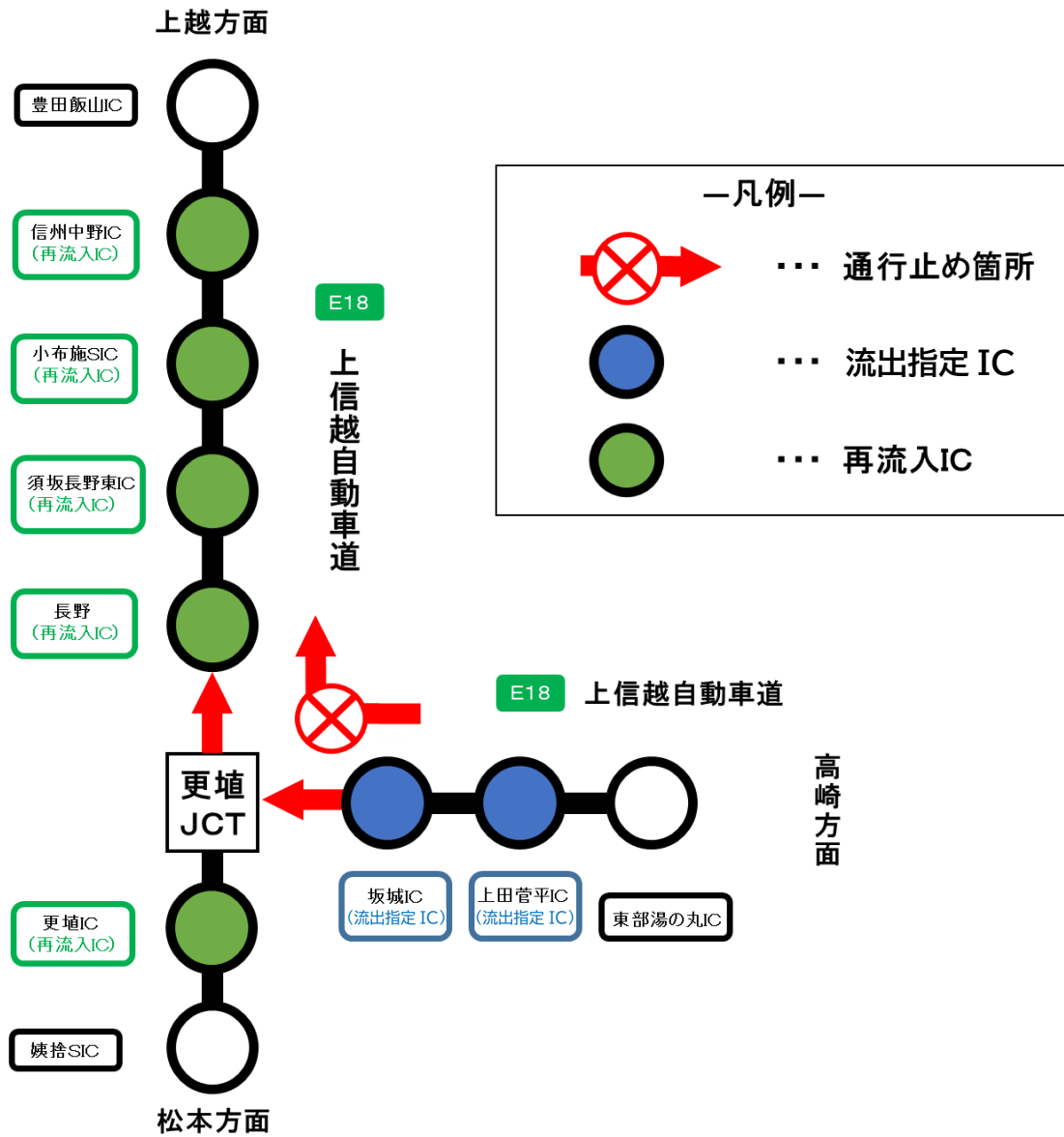
【LINE】

「NEXCO東日本」([@e-nexco](https://line.me/tv/@e-nexco))

通行止めや気象情報

【閉鎖箇所】

E18 上信越自動車道 更埴JCT 下り線 高崎方面から上越方面へ向かうランプ



※1 上信越自動車道下り線(高崎方面)から、長野自動車道上り線(松本方面)へは通行可能です。
 ※2 長野自動車道下り線(松本方面)から、上信越自動車道下り線(上越方面)へは通行可能です。