

令和7年6月12日
 東日本高速道路株式会社
 加須管理事務所

C4 首都圏中央連絡自動車道 内回り 境古河IC⇒五霞IC間 緊急夜間通行止めのお知らせ

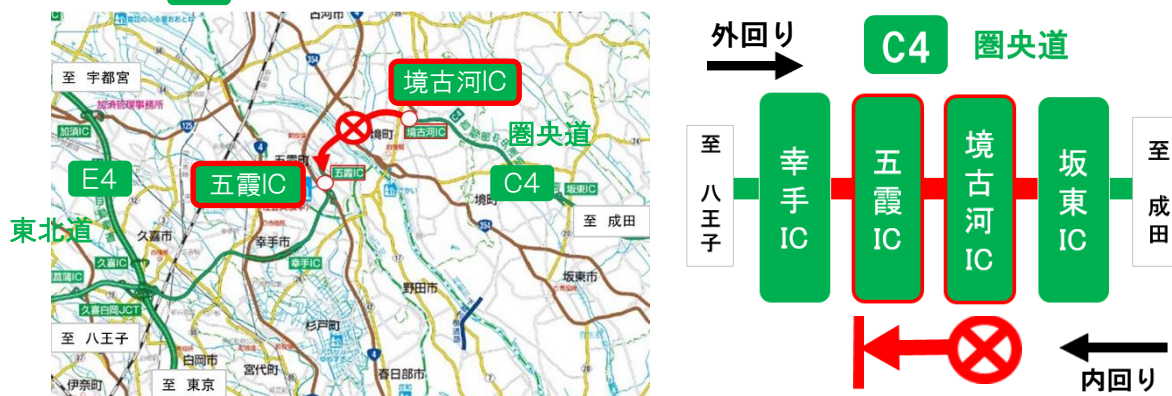
NEXCO東日本 加須管理事務所(埼玉県加須市)では、**C4** 首都圏中央連絡自動車道(以下「圏央道」)内回り 境古河(さかいこが)インターチェンジ(以下「IC」)から五霞(ごか)IC間にて、舗装補修工事に伴う緊急夜間通行止めを行います。

お客さまには大変ご迷惑をおかけしますが、お出かけの際にはお時間にゆとりを持っていただきますよう、ご理解とご協力をお願いします。

1. 通行止め日時・区間

(1) 日時: 令和7年6月12日(木) 夜21時～翌5時(8時間予定)

(2) 区間: **C4** 圏央道 内回り 境古河IC⇒五霞IC間

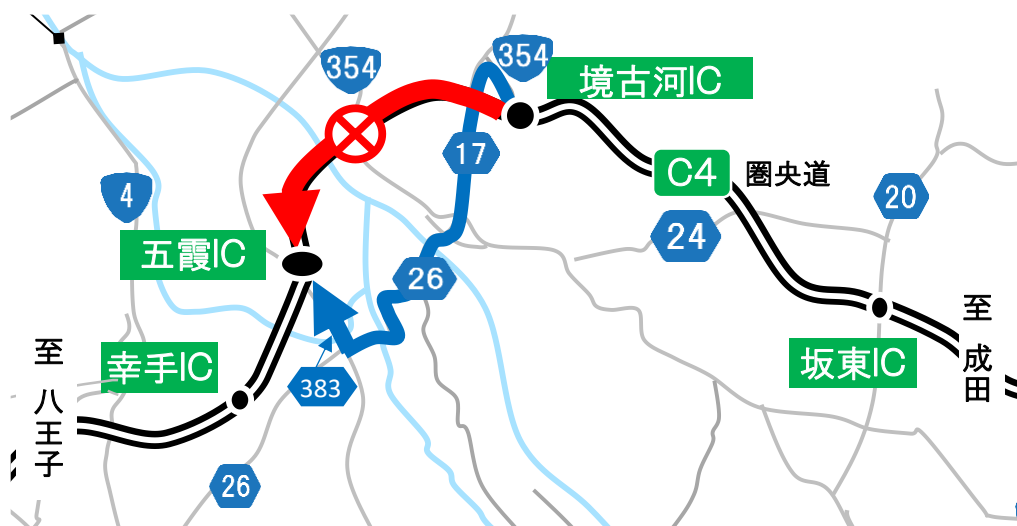


※各路線に付している **C4** 等の表示は、高速道路等の路線番号(ナンバリング)を示しています。

2. 迂回路

迂回にあたっては、**青色矢印**のとおり、国道354号、県道17号線、県道26号線、県道383号線をご利用ください。

境古河IC⇒五霞IC間を迂回した場合、所要時間は約18分(通常約8分)かかる見込みです。迂回により所要時間が長くなりますので、お時間にゆとりを持ってお出かけください。



3. 通行止めに伴う乗継調整について

通行止めにより高速道路を一旦流出し、通行止め区間を迂回して、再流入して順方向に乗り継がれるお客さまには、ご利用区間に応じて通行料金を調整する「乗継調整」を実施します。

○乗継IC

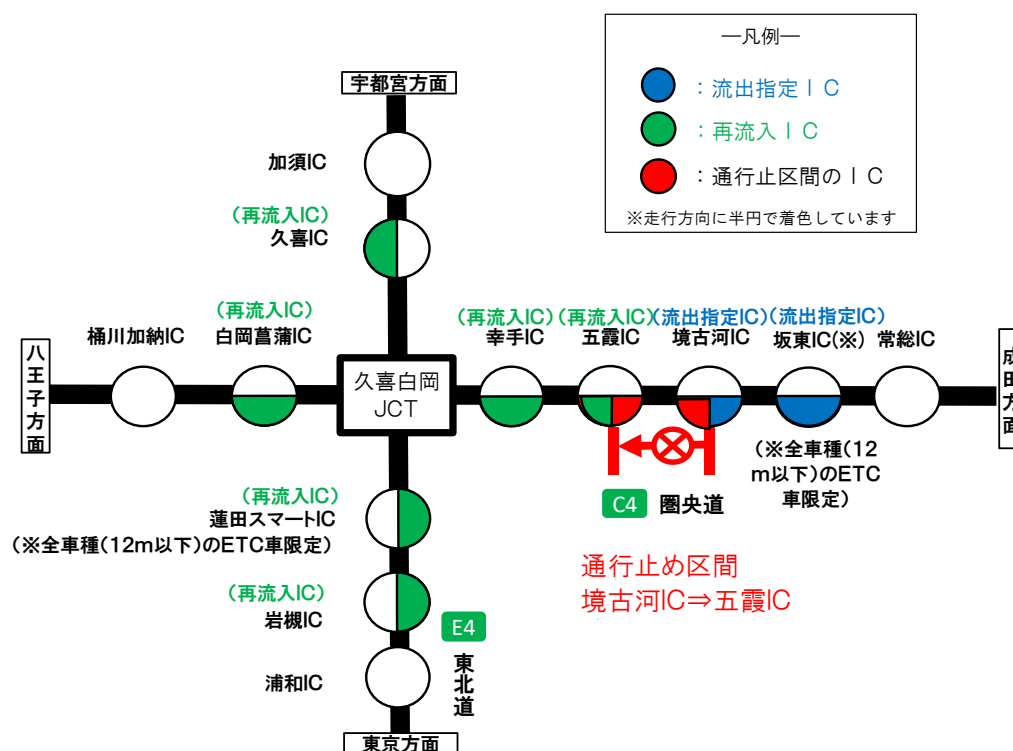
通行止め箇所	流出指定IC	再流入IC
【圏央道】 内回り 境古河IC⇒五霞IC (成田方面から八王子方面)	【圏央道】内回り 境古河IC、坂東IC(※1)	【圏央道】 (内回り)白岡菖蒲IC、幸手IC、五霞IC 【東北道(※2)】 (上り線)岩槻IC、蓮田スマートIC(※3) (下り線)久喜IC

※1. 坂東ICはETC専用料金所ですが、通行止め時の流出指定ICとしてETC車以外の車両もご利用いただけます。ETCが使えない状態で坂東ICをご利用の場合は、「サポート」と表示されたレーンを通り、一旦停止して現地の案内や係員の指示に従ってください。

※2. 東北道…東北自動車道

※3. 全車種(12m以下)のETC車限定

通行止め区間:【圏央道】内回り 境古河IC⇒五霞IC



◆乗継調整のご利用方法

《ETCのお客さま》

- ETCをご利用のお客さまは、流出指定ICを無線走行していただき、再流入ICも無線走行をお願いします。(ETC車には「乗継証明書」は発行されません)
- 乗り継ぎされた走行を一つの走行とみなして、ETC時間帯割引を適用します。
なお、通行料金は請求時の調整となるため、料金所での料金表示器と異なる場合があります。
- 全行程で同一のETCカードを挿入して、料金所のETCレーンを通行してください。

《現金等のお客さま》

- 現金等でお支払いのお客さまは、流出指定ICで「乗継証明書」をお受け取りのうえ、再流入ICで「通行券」をお取りいただき、最初に料金を支払う料金所で「乗継証明書」と「通行券」をお渡しください。

《ETC・現金等のお客さま共通》

- 流出指定ICで流出後、通行止めが解除された場合は、順方向にある通行止め区間内のIC(流出指定ICを含む)から再流入されても料金調整を行います。

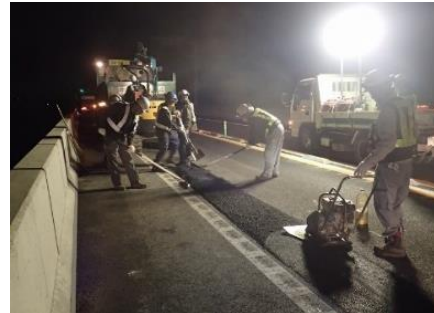
4. 工事概要

圏央道 内回り 境古河IC⇒五霞ICにおいて、舗装の損傷が確認されたため、舗装補修工事を実施します。

舗装補修工事を行う区間は1車線であり、工事実施にあたっては通常の車線規制では施工が出来ないことから、お客様へ極力ご迷惑をおかけしないよう、交通量が少ない平日の夜間に本線通行止めを行い、工事を集中的かつ効率的に実施します。安全・快適に高速道路をご利用いただくために必要な工事ですので、ご理解とご協力をお願い致します。



舗装損傷状況



舗装補修工事 作業状況

5. 交通情報の入手方法について

(1) お出かけ前に入手できる道路交通情報

- ・NEXCO東日本お客さまセンター(24時間オペレーターが対応)

ナビダイヤル: 0570-024-024

または: 03-5308-2424

- ・NEXCO東日本 道路交通情報サイト「ドラとら」

リアルタイム情報 【PC】 <https://www.drivetraffic.jp/>

【携帯】 <http://m.drivetraffic.jp/>

工事規制情報 【PC】 <https://www.drivetraffic.jp/construction-regulation>

- ・日本道路交通情報センター(JARTIC) 道路交通情報

全国共通ダイヤル: 050-3369-6666(携帯電話短縮ダイヤル#8011)

※全国のどこからでも最寄りの情報センターに接続します。

全国・関東甲信越情報: 050-3369-6600

茨城情報: 050-3369-6608

【PC】 <https://www.jartic.or.jp/>

(2) 高速道路をご利用中に入手できる道路交通情報

- ・道路情報板
- ・ハイウェイラジオ(AM1620kHz)
ハイウェイラジオを放送している区間は、高速道路上の標識によりご案内しております。
- ・ハイウェイ情報ターミナル
SA・PAに設置しているモニター画面などにより、道路情報を分かりやすくお知らせします。
- ・VICS
VICS対応のカーナビゲーション等の搭載機で、道路交通情報が入手できます。

※X(旧Twitter)・LINEの公式アカウントでも情報を配信しています。

【X(旧Twitter)】

「NEXCO東日本(関東)」(@e_nexco_kanto)

リアルタイムの交通情報

「NEXCO東日本(関東工事規制)」(@e_nexco_kanto_k)

工事規制の実施判断

【LINE】

「NEXCO東日本」(@e-nexco)

通行止めや気象情報