

令和7年9月3日
東日本高速道路株式会社
新潟支社

【第2報】新潟県の降雨による通行止めのお知らせ

(9月3日(水) 12時00分発表)

下記区間で大雨の影響により通行止めを実施しております。

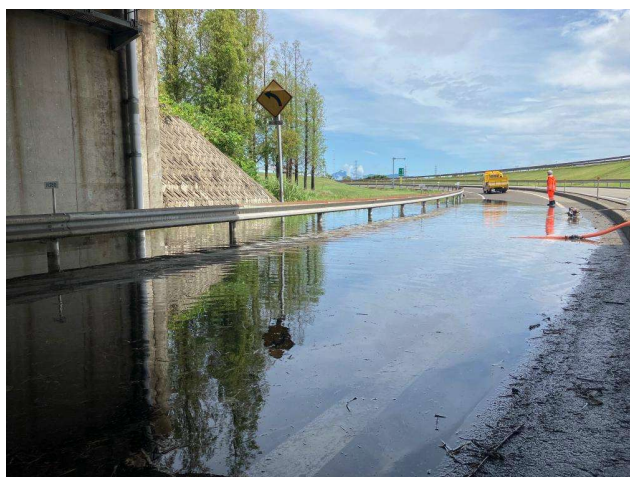
現在、通行止めの解除時間は未定です。

なお、今後の気象予測・状況により、以下の区間以外でも通行止めを行う可能性がありますので、お出かけの前に最新の気象予報・道路交通情報をご確認いただきますようお願いいたします。

【通行止め実施区間】

路線	方向	区間	開始時間	原因
E8 北陸自動車道	上下線	糸魚川 IC ～ 能生 IC	7 時 18 分～	降雨
E8 北陸自動車道	上下線	能生 IC ～ 名立谷浜 IC	7 時 10 分～	降雨
E8 北陸自動車道	上下線	名立谷浜 IC ～ 上越 IC	7 時 18 分～	降雨
E8 北陸自動車道	上下線	上越 IC ～ 柿崎 IC	8 時 05 分～	降雨
E18 上信越自動車道	上下線	上越高田 IC～上越 JCT	7 時 18 分～	降雨

【現地の状況】



(E8 北陸自動車道 上越 IC 付近)



(E8 北陸自動車道 名立橋)

《お出かけ前の事前の情報取得》

○当社の公式WEBサイト

【アドレス】 <https://www.e-nexco.co.jp/>

○高速道路の情報提供サービス『ドライブトラフィック(ドラとら)』

【リアルタイム情報 アドレス】 <https://www.drivetraffic.jp/>

○全国の高速道路の便利な情報が満載のサイト『ドラぶら』

【アドレス】 <https://www.driveplaza.com/>

○NEXCO東日本お客さまセンター

24時間365日オペレーターが対応いたします。

【電話番号】 0570-024-024 または 03-5308-2424

○日本道路交通情報センター(JARTIC)

【アドレス】 <https://www.jartic.or.jp/>

【電話番号】 全国共通ダイヤル 050-3369-6666 (携帯短縮ダイヤル #8011)

※全国どこからでも最寄りの情報センターに接続されます。

○高速道路影響情報サイト

NEXCO中日本、NEXCO西日本、首都高を含めた各社のWEBサイトを集約した情報を確認したい方は、こちらをご覧ください。

【アドレス】 <https://ex-ssw.com/>

○NEXCO東日本(道路防災情報)公式X(旧Twitter)

災害発生時における通行止め情報(開始・解除)をリアルタイムに発信しています。

[NEXCO東日本\(道路防災情報\)公式X\(旧Twitter\)](#) @e_nexco_bousai

○NEXCO東日本支社公式X(旧Twitter)

お客さまへのお知らせ(広報情報、通行止め情報)を発信しています。

[NEXCO東日本\(北海道\)公式X\(旧Twitter\)](#) @e_nexco_kita

[NEXCO東日本\(東北\)公式X\(旧Twitter\)](#) @e_nexco_tohoku

[NEXCO東日本\(関東\)公式X\(旧Twitter\)](#) @e_nexco_kanto

[NEXCO東日本\(新潟\)公式X\(旧Twitter\)](#) @e_nexco_niigata

○LINE公式アカウント「NEXCO東日本」

NEXCO 東日本管内の通行止め状況などをお知らせしています。

【検索】「NEXCO東日本」で検索

【ID】 @e-nexco

【友だち登録2次元コード→】



《走行中に入手できる道路交通情報》

○ハイウェイラジオ

【周波数】 AM1620kHz

※放送している区間は高速道路上の標識によりご案内しております。

○道路情報板