

令和7年12月27日
 東日本高速道路株式会社
 新潟支社

上り線は通行可能となります

E17 関越道 重大事故による通行止め一部解除見込みのお知らせ

～新潟方面へは **E18** 上信越道・**E49** 磐越道などへの広域迂回をお願いします～
 (12月27日(土) 23時30分発表)

NEXCO東日本新潟支社(新潟市中央区)では、重大事故により通行止めを実施しておりましたが、一部区間の解除見込みが立ちました。これにより上り線は通行可能となります。

今後の作業によっては通行止め解除見込みが変更となる可能性もありますので、引き続き最新の情報をご確認ください。

【通行止め解除予定区間】

路線	方向	区間	解除予定時間
E17 関越自動車道	上下線	水上 IC ～ 湯沢 IC	12/28(日) 1:00
E17 関越自動車道	上り線	月夜野 IC ～ 水上 IC※	

※引き続き、復旧工事のため追越車線規制は継続しますので、注意して走行してください。

下り線の通行止め区間につきましては、引き続き、一刻も早い通行止め解除を目指し、可能な準備や作業を継続してまいりますとともに、通行止め解除に関し、新たな見通しが立った場合には改めてお知らせいたします。

【通行止め実施継続区間】

路線	方向	区間	解除予定時間
E17 関越自動車道	下り線	月夜野 IC ～ 水上 IC	未定

1. 新潟方面への広域迂回

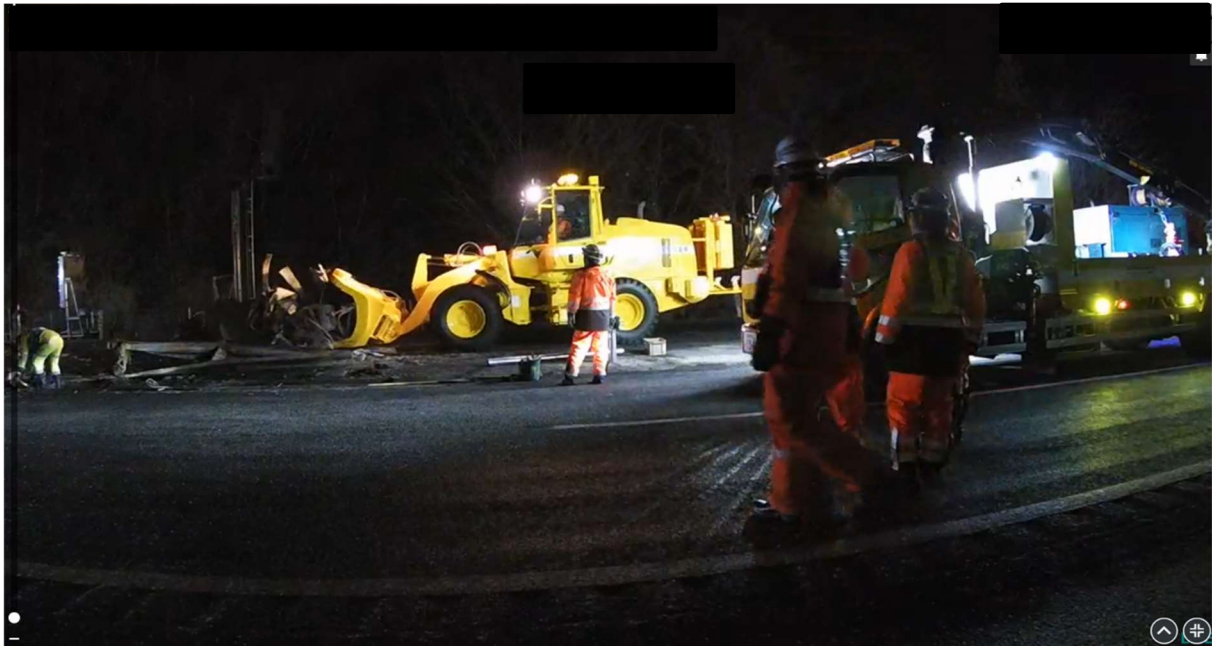
上信越自動車道・磐越自動車道などへの広域迂回をお願いします。



地理院地図(国土地理院)(<https://maps.gsi.go.jp/>)をもとに、東日本高速道路(株)が加工

2. 状況写真

【作業現場】



《お出かけ前の事前の情報取得》

○当社の公式WEBサイト

【アドレス】 <https://www.e-nexco.co.jp/>

○高速道路の情報提供サービス『ドライブトラフィック(ドラとら)』

【リアルタイム情報 アドレス】 <https://www.drivetraffic.jp/>

○全国の高速道路の便利な情報が満載のサイト『ドラぷら』

【アドレス】 <https://www.driveplaza.com/>

ONEXCO東日本お客さまセンター

24時間365日オペレーターが対応いたします。

【電話番号】 0570-024-024 または 03-5308-2424

○日本道路交通情報センター(JARTIC)

【アドレス】 <https://www.jartic.or.jp/>

【電話番号】 全国共通ダイヤル 050-3369-6666 (携帯短縮ダイヤル #8011)

※全国どこからでも最寄りの情報センターに接続されます。

○高速道路影響情報サイト

NEXCO中日本、NEXCO西日本、首都高を含めた各社のWEBサイトを集約した情報を確認したい方は、こちらをご覧ください。

【アドレス】 <https://ex-ssw.com/>

○NEXCO東日本(道路防災情報)公式X(旧Twitter)

災害発生時における通行止め情報(開始・解除)をリアルタイムに発信しています。

[NEXCO東日本\(道路防災情報\)公式X\(旧Twitter\)](#) @e_nexco_bousai

○NEXCO東日本支社公式X(旧Twitter)

お客さまへのお知らせ(広報情報、通行止め情報)を発信しています。

[NEXCO東日本\(北海道\)公式X\(旧Twitter\)](#) @e_nexco_kita

[NEXCO東日本\(東北\)公式X\(旧Twitter\)](#) @e_nexco_tohoku

[NEXCO東日本\(関東\)公式X\(旧Twitter\)](#) @e_nexco_kanto

[NEXCO東日本\(新潟\)公式X\(旧Twitter\)](#) @e_nexco_niigata

○LINE公式アカウント「NEXCO東日本」

NEXCO 東日本管内の通行止め状況などをお知らせしています。

【検索】「NEXCO東日本」で検索

【ID】 @e-nexco

【友だち登録2次元コード→】



《走行中に入手できる道路交通情報》

○ハイウェイラジオ

【周波数】 AM1620kHz

※放送している区間は高速道路上の標識によりご案内しております。

○道路情報板