

令和8年1月22日
東日本高速道路株式会社

**大雪の影響により北陸道、関越道、上信越道で
予防的通行止めを実施中です
～集中除雪を実施しています～
(1月22日1時発表)**

現在、新潟県内と長野県北部の高速道路において、大雪の影響による大規模な車両滞留を防ぐため、以下の区間で予防的通行止めを実施しています。通行止め区間においては強い降雪が続いておりますが、解除に向け集中的に除雪を行っているところです。

なお、高速道路と並行する多くの国道においても同時に通行止めを実施しています。

最新の気象予報や道路交通情報をご確認いただき、外出の見直しをお願いします。運送事業者及び荷主企業の皆さまにおかれましても運行計画の見直しをお願いいたします。

ご理解ご協力のほどよろしくお願いいたします。

1.雪による通行止め状況（別図参照）

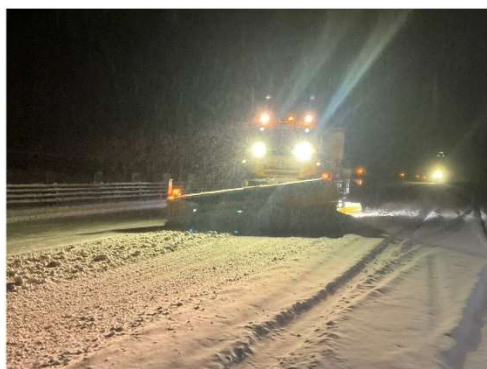
(22日1時現在)

道路名	区間	方向	通行止め開始日時	通行止め解除見込み
E8 北陸道	朝日IC～三条燕IC	上下	1/21 20時	未定
E17 関越道	六日町IC～長岡JCT	上下	1/21 20時	未定
E18 上信越道	長野IC～上越JCT	上下	1/21 20時	未定

※通行止め解除については、見込みがつき次第、お知らせいたします。

他会社が管理する隣接区間でも予防的通行止めを実施している区間があります。

(1月22日 関越道、上信越道 除雪作業状況)



2.大規模滞留の防止にご協力を！

高速道路では、1台の走行不能車両が、数千台にわたる大規模な車両滞留を発生させる可能性があります。滞留車内は、一酸化炭素中毒や低体温症、空腹、トイレ問題など人命や健康への直接的な悪影響のリスクがあります。また、車線が塞がり除雪ができなくなることにより、消防や救急活動にも支障が生じ、多くの方を危険にさらす可能性があります。

3.最新の交通情報などをご確認ください

高速道路では、予期せぬ事故や気象の急変等により、急遽通行止めを実施する場合があります。

当社では引き続き、最新の交通情報や今後の予防的通行止め予定等について、公式WEBサイト等で情報を提供するほか、公式X(旧 Twitter)・公式LINE等で各地域の詳細情報を提供しますので、是非ご確認ください。

※当社からの情報提供等については、別紙をご参照ください

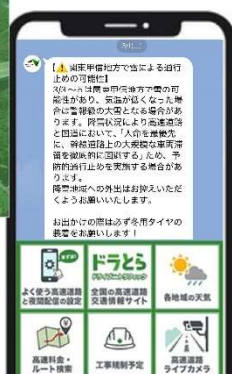
NEXCO 東日本からの情報提供ツール紹介①

【公式 L I N E】 <https://lin.ee/DCmtPpN> （ I D : @e-nexco ）

【公式 X(旧 Twitter)】 NEXCO 東日本（道路防災情報）公式 X @e_nexco_bousai
 NEXCO 東日本（北海道）公式 X @e_nexco_kita
 NEXCO 東日本（東北）公式 X @e_nexco_tohoku
 NEXCO 東日本（関東）公式 X @e_nexco_kanto
 NEXCO 東日本（新潟）公式 X @e_nexco_niigata

- 除雪作業状況や通行止め解除見込みなどの情報をリアルタイムで発信
友だち追加・アカウントフォローをお願いします！

公式LINE



公式X（旧Twitter）



【ドライブトラフィック（ドラとら）】 <https://www.drivetraffic.jp/>

【高速道路影響情報サイト】 <https://ex-ssw.com/>

- 最新の交通情報やライブカメラは **ドラとら ドライブトラフィック** を確認！
- 高速各社からの緊急のお知らせは **高速道路影響情報サイト** を確認！



各社の「緊急のお知らせ」へリンク



NEXCO 東日本からの情報提供ツール紹介②

【マンモシ博士 冬の高速道路ガイド】 <https://www.driveplaza.com/special/manmoshi/>

- 冬道運転の準備と心構えなどはドラぷらで **マンモシ博士** の解説をチェック



お問い合わせ方法のご案内

【お電話によるお問い合わせ（お客さまセンター）】

24 時間、365 日、お客さまの声をお聞きしています。

0 5 7 0 - 0 2 4 - 0 2 4 または 0 3 - 5 3 0 8 - 2 4 2 4

【道路緊急ダイヤル（緊急時専用）】

落下物・逆走車・人や自転車等の立ち入り、道路の穴ぼこ、
路肩の崩壊、路面の汚れなど、異状・緊急事態にダイヤルしてください。

全国共通 #9910（24 時間受付・無料）



詳細は [こちら](#)

【その他、各種お問い合わせ方法は[こちら](#)】

そのほか、テレビ CM・ラジオ CM・Web 広告を通じて幅広く冬道安全走行を呼び掛けて
おりますので、ご確認をお願いいたします。



雪による通行止め区間 < 1月22日1時時点 >

※本図は、JARTICが提供する現況の道路交通情報ではありません。
最新の道路交通状況は、JARTICなどのHPをご確認ください。

