

令和8年2月10日
東日本高速道路株式会社 北海道支社

札幌市内の高速道路における排雪作業に伴う 夜間通行止めについて

1月下旬からの大雪により、札幌市内の高速道路の路肩には依然として大量の堆雪が残っていることから、令和8年2月12日(木)以降、**E5** 道央自動車道(道央道)及び **E5A** 札幌自動車道(札幌道)の下記の区間で、運搬排雪作業に伴う夜間の通行止めを実施します。

通行止め中は、札幌新道(国道274号・国道5号)などの並行する一般道をご利用ください。

お客さまにはご不便をおかけしますが、高速道路を安全・快適にご利用いただくために必要な作業へのご理解とご協力をお願いします。

1. 通行止めの区間と日時

日時	路線名	区間
2月12日(木) 22時～翌5時	E5 道央自動車道 E5A 札幌自動車道	札幌南IC⇄札幌JCT(上下線) 札幌西IC⇄札幌JCT(上下線)
2月13日(金) 22時～翌5時		
2月16日(月) 22時～翌5時		
2月17日(火) 22時～翌5時		
2月18日(水) 22時～翌5時		
2月19日(木) 22時～翌5時		
2月20日(金) 22時～翌5時		

※通行止め解除の時間は、降雪の状況により変更となる場合があります。

※各路線に付している **E5** 等の表示は、高速道路等の路線番号(ナンバリング)を示しています。

2. 作業内容

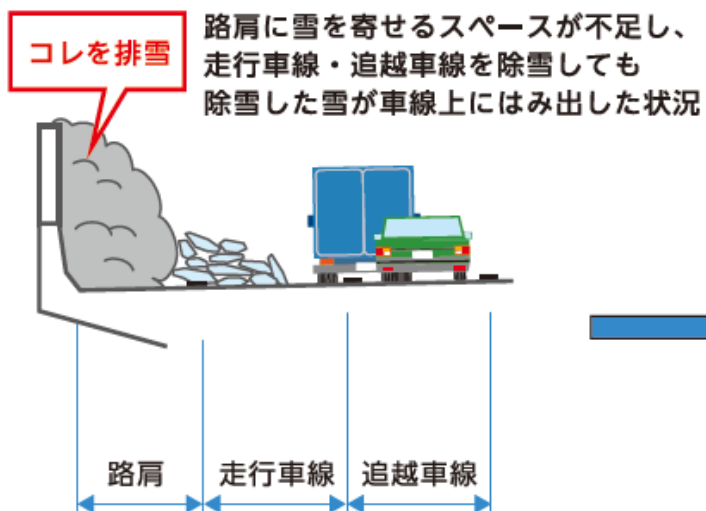
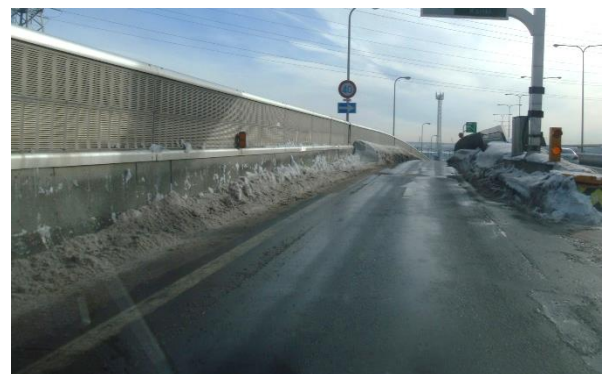
連日の大雪の影響で路肩に積み上げられた雪の運搬排雪作業を行い、路肩の堆雪スペースを確保します。



3. 作業目的

排雪作業前の路肩状況

排雪作業後の路肩状況



4. 迂回路について

通行止め中は、迂回路として国道274号・国道5号等をご利用ください。



NEXCO 東日本からの情報提供ツール紹介

【公式LINE】 <https://lin.ee/DCmtPpN> (ID: @e-nexco)

【公式X(旧 Twitter)】 [NEXCO東日本\(北海道\)公式X](#) @e_nexco_kita

【ドライブトラフィック(ドラとら)】 <https://www.drivetrtraffic.jp/>

- 除雪作業状況や通行止め解除見込みなどの情報をリアルタイムで発信
友だち追加・アカウントフォローをお願いします！

公式LINE



公式X (旧Twitter)



- 最新の交通情報やライブカメラは
ドラとら ドライブトラフィック
を確認！



高速道路
影響情報サイトへ

- 高速各社からの緊急のお知らせは
高速道路影響情報サイトを確認！



お問い合わせ方法のご案内

【お電話によるお問い合わせ（お客さまセンター）】

24 時間、365 日、お客さまの声をお聞きしています。

0 5 7 0 - 0 2 4 - 0 2 4 または 0 3 - 5 3 0 8 - 2 4 2 4

【道路緊急ダイヤル（緊急時専用）】

落下物・逆走車・人や自転車等の立ち入り、道路の穴ぼこ、
路肩の崩壊、路面の汚れなど、異状・緊急事態にダイヤルしてください。

全国共通 #9910（24 時間受付・無料）



詳細は [こちら](#)

交通情報のご案内

(1) インターネット

日本道路交通情報センター(JARTIC)「道路交通情報Now!!」 <https://www.jartic.or.jp>

(2) 電話

日本道路交通情報センター(JARTIC)道路交通情報

北海道地方高速情報 050-3369-6760（携帯電話短縮ダイヤル #8011）

(3) 高速道路をご利用中に入手できる道路交通情報

① 道路情報板

② ハイウェイラジオ(AM1620kHz)

ハイウェイラジオを放送している区間は標識でご案内

③ VICS

VICS対応のカーナビなどの搭載機で道路交通情報を入手