

令和8年6月30日
 東日本高速道路株式会社
 所沢管理事務所

C4 首都圏中央連絡自動車道 内回り 川島IC⇒坂戸IC
 緊急工事に伴う車線規制のお知らせ
 ～6月30日(火)夜18時から実施しております。～

NEXCO東日本 所沢管理事務所(埼玉県所沢市)は、**C4** 首都圏中央連絡自動車道(以下「圏央道」)内回り 川島インターチェンジ(以下「IC」)から坂戸ICにおいて、緊急の橋梁補修工事に伴う車線規制を実施しております。なお、車線規制に伴い川島IC付近を起点に渋滞の発生を予測しております。ご利用予定のお客さまにおかれましては、「ドラとら」などのWEBサイトで交通情報をご確認いただくほか、ご利用時間帯の変更や時間に余裕を持ったご利用をお願いします。

お客さまには大変ご迷惑をおかけしますが、高速道路の安全・快適な環境を維持するために必要な工事ですので、ご理解とご協力をお願いします。

1. 日時および場所

日時: 令和8年6月30日(火) 18時～ ※規制の解除には時間を要する見込みです。

場所: **C4** 圏央道 内回り 川島IC⇒坂戸IC 走行車線



2. 渋滞予測

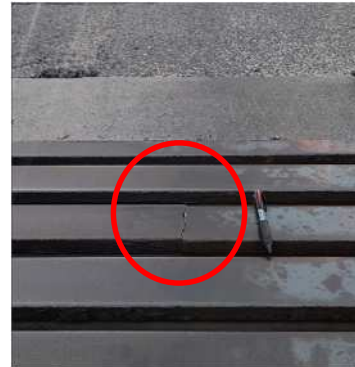
車線規制に伴い圏央道 内回り 川島IC付近を起点に渋滞の発生を予測しております。ご利用予定のお客さまにおかれましては、「ドラとら」などのWEBサイトで交通情報をご確認いただくほか、ご利用時間帯の変更や時間に余裕を持ったご利用をお願いします。

3. 工事概要

圏央道 内回り 川島IC⇒坂戸ICにおいて、伸縮装置の緊急補修工事を実施します。安全・快適に高速道路をご利用いただくために必要な工事ですので、ご理解とご協力をお願い致します。



伸縮装置補修工事 損傷状況(遠景)



伸縮装置補修工事 損傷状況(近景)

4. 交通情報の入手方法について

(1) お出かけ前に入手できる道路交通情報

・NEXCO東日本お客さまセンター(24時間オペレーターが対応)

ナビダイヤル: 0570-024-024

または : 03-5308-2424

・NEXCO東日本 道路交通情報サイト「ドラとら」

リアルタイム情報 <https://www.drivetraffic.jp/>

工事規制情報 <https://www.drivetraffic.jp/construction-regulation>

・日本道路交通情報センター(JARTIC) 道路交通情報

全国共通ダイヤル 050-3369-6666

(携帯電話短縮ダイヤル#8011)

※全国のどこからでも最寄りの情報センターに接続します。

全国・関東甲信越情報 050-3369-6600

埼玉情報 050-3369-6611

ホームページ <https://www.jartic.or.jp/>

(2) 高速道路をご利用中に入手できる道路交通情報

・道路情報板

・ハイウェイラジオ(AM1620kHz)

ハイウェイラジオを放送している区間は、高速道路上の標識によりご案内しております。

・VICS

VICS対応のカーナビゲーション等の搭載機で、道路交通情報が入手できます。

※X(旧Twitter)・LINEの公式アカウントでも情報を配信しています

【X(旧Twitter)】

「NEXCO東日本(関東)」(@e_nexco_kanto)

高速道路情報全般

「NEXCO東日本(関東工事規制)」(@e_nexco_kanto_k)

工事規制の実施判断

【LINE】

「NEXCO東日本」(@e-nexco)

気象情報や通行止め