

訂正箇所

特記仕様書
2頁
5-1 工事用
地の確保

誤

5. 工事用地等に関する事項

5-1 工事用地の確保

受注者は下表の場所・期間において資機材を存置してはならない。

測 点	場 所	面 積	期 間	摘要
Cランプ (C-STA. 6+60～ C-STA. 7+80)	成田市吉岡字大安場 1321-27	約20,300㎡	令和4年4月から	上部工施 工のため
Dランプ (D-STA. 5+90～ D-STA. 9+10)				

なお、上記に示す期間は現時点での予定であり、監督員と受注者との協議により変更となる場合がある。

正

5. 工事用地等に関する事項

5-1 工事用地の確保

受注者は下表の場所・期間において資機材を存置してはならない。

測 点	場 所	面 積	期 間	摘要
Cランプ (C-STA. 6+60～ C-STA. 7+80)	成田市吉岡字大安場 1321-27	約20,300㎡	令和4年5月から	上部工施 工のため
Dランプ (D-STA. 5+90～ D-STA. 9+10)				

なお、上記に示す期間は現時点での予定であり、監督員と受注者との協議により変更となる場合がある。

訂正箇所		正誤区分											
特記仕様書 4頁 7 関連施設 その他との関係 (3)電力、 通信施設関係	誤	<div>(3) 電力、通信施設関係</div> <table><tr><th>位 置</th><th>路線・施設名</th><th>管理者名</th><th>摘 要</th></tr><tr><td>S T A. 3 + 5 0 付近</td><td>成田市道23—2073号線</td><td>東京電力パワーグリッド(株)</td><td>令和3年1月までに発注者で移設の予定</td></tr></table>				位 置	路線・施設名	管理者名	摘 要	S T A. 3 + 5 0 付近	成田市道23—2073号線	東京電力パワーグリッド(株)	令和3年1月までに発注者で移設の予定
	位 置	路線・施設名	管理者名	摘 要									
S T A. 3 + 5 0 付近	成田市道23—2073号線	東京電力パワーグリッド(株)	令和3年1月までに発注者で移設の予定										
	正	<div>(3) 電力、通信施設関係</div> <table><tr><th>位 置</th><th>路線・施設名</th><th>管理者名</th><th>摘 要</th></tr><tr><td>S T A. 3 + 5 0 付近</td><td>成田市道23—2073号線</td><td>東京電力パワーグリッド(株)</td><td>令和3年2月までに発注者で移設の予定</td></tr></table>				位 置	路線・施設名	管理者名	摘 要	S T A. 3 + 5 0 付近	成田市道23—2073号線	東京電力パワーグリッド(株)	令和3年2月までに発注者で移設の予定
位 置	路線・施設名	管理者名	摘 要										
S T A. 3 + 5 0 付近	成田市道23—2073号線	東京電力パワーグリッド(株)	令和3年2月までに発注者で移設の予定										

訂正箇所		正誤区分							
特記仕様書 16頁 17-9-3 架空 線等上空施設 の確認等につ いて	誤	<div>17-9-3 架空線等上空施設の確認等について</div> <div>(1) 本工事区間に近接する架空線等上空施設については、現地で確認するものとする。</div> <div>(2) 本工事区間に近接する架空線等上空施設は、下表のとおりである。</div> <table><tr><th>施設の種類</th><th>所有者</th><th>条件等</th></tr><tr><td>電柱及び架空線</td><td>東京電力パワーグリッド(株)</td><td>令和3年1月までに発注者で移設の予定</td></tr></table>		施設の種類	所有者	条件等	電柱及び架空線	東京電力パワーグリッド(株)	令和3年1月までに発注者で移設の予定
	施設の種類	所有者	条件等						
電柱及び架空線	東京電力パワーグリッド(株)	令和3年1月までに発注者で移設の予定							
	正	<div>17-9-3 架空線等上空施設の確認等について</div> <div>(1) 本工事区間に近接する架空線等上空施設については、現地で確認するものとする。</div> <div>(2) 本工事区間に近接する架空線等上空施設は、下表のとおりである。</div> <table><tr><th>施設の種類</th><th>所有者</th><th>条件等</th></tr><tr><td>電柱及び架空線</td><td>東京電力パワーグリッド(株)</td><td>令和3年2月までに発注者で移設の予定</td></tr></table>		施設の種類	所有者	条件等	電柱及び架空線	東京電力パワーグリッド(株)	令和3年2月までに発注者で移設の予定
施設の種類	所有者	条件等							
電柱及び架空線	東京電力パワーグリッド(株)	令和3年2月までに発注者で移設の予定							

訂正箇所		正誤区分															
特記仕様書 20頁 20-1 工事の 部分使用	誤	<p>20-1 工事の部分使用</p> <p>共通仕様書1-49-1の規定に基づき部分使用する箇所及びその使用開始時期は、下表のとおりとする。</p> <table><tr><th>箇所</th><th>使用開始時期</th><th>使用理由</th></tr><tr><td>大栄橋下部工</td><td>令和4年4月</td><td>上部工施工のため</td></tr><tr><td>Cランプ橋下部工</td><td>令和4年4月</td><td>上部工施工のため</td></tr><tr><td>E-STA. 4+20 付替道路</td><td>令和3年8月</td><td>機能補償道路として使用</td></tr><tr><td>E-STA. 3+30～STA. 3+90付近 付替道路</td><td>令和3年8月</td><td>機能補償道路として使用</td></tr></table> <p>なお、上記に示す使用時期は現時点での予定であり、関係機関との協議により、使用時期を変更する場合がある。</p>	箇所	使用開始時期	使用理由	大栄橋下部工	令和4年4月	上部工施工のため	Cランプ橋下部工	令和4年4月	上部工施工のため	E-STA. 4+20 付替道路	令和3年8月	機能補償道路として使用	E-STA. 3+30～STA. 3+90付近 付替道路	令和3年8月	機能補償道路として使用
	箇所	使用開始時期	使用理由														
大栄橋下部工	令和4年4月	上部工施工のため															
Cランプ橋下部工	令和4年4月	上部工施工のため															
E-STA. 4+20 付替道路	令和3年8月	機能補償道路として使用															
E-STA. 3+30～STA. 3+90付近 付替道路	令和3年8月	機能補償道路として使用															
	正	<p>20-1 工事の部分使用</p> <p>共通仕様書1-49-1の規定に基づき部分使用する箇所及びその使用開始時期は、下表のとおりとする。</p> <table><tr><th>箇所</th><th>使用開始時期</th><th>使用理由</th></tr><tr><td>大栄橋下部工</td><td>令和4年5月</td><td>上部工施工のため</td></tr><tr><td>Cランプ橋下部工</td><td>令和4年5月</td><td>上部工施工のため</td></tr><tr><td>E-STA. 4+20 付替道路</td><td>令和3年9月</td><td>機能補償道路として使用</td></tr><tr><td>E-STA. 3+30～STA. 3+90付近 付替道路</td><td>令和3年9月</td><td>機能補償道路として使用</td></tr></table> <p>なお、上記に示す使用時期は現時点での予定であり、関係機関との協議により、使用時期を変更する場合がある。</p>	箇所	使用開始時期	使用理由	大栄橋下部工	令和4年5月	上部工施工のため	Cランプ橋下部工	令和4年5月	上部工施工のため	E-STA. 4+20 付替道路	令和3年9月	機能補償道路として使用	E-STA. 3+30～STA. 3+90付近 付替道路	令和3年9月	機能補償道路として使用
箇所	使用開始時期	使用理由															
大栄橋下部工	令和4年5月	上部工施工のため															
Cランプ橋下部工	令和4年5月	上部工施工のため															
E-STA. 4+20 付替道路	令和3年9月	機能補償道路として使用															
E-STA. 3+30～STA. 3+90付近 付替道路	令和3年9月	機能補償道路として使用															

訂正箇所

特記仕様書
24頁
25-3-1 盛土工 種別及び作業

正誤区分

なお、盛土工Bにおける搬入条件は下記のとおりとし、受け入れに当たっては下記条件の中で関連工事の受注者と調整し、施工を行うものとする。

他工事	土運搬期間	搬入数量（盛土量）	搬入ルート	使用箇所	備考
圏央道本線工事等	令和4年4月～ 令和4年9月	全数量：約46,000m ³ 日平均：約400m ³ 程度	工事用道路②より搬入し、盛土近傍箇所に積み下ろし予定	路体	土砂B

上記条件が著しく変更となった場合は、それに要する費用について別途監督員と受注者で協議し定めるものとする。

誤

なお、盛土工Bにおける搬入条件は下記のとおりとし、受け入れに当たっては下記条件の中で関連工事の受注者と調整し、施工を行うものとする。

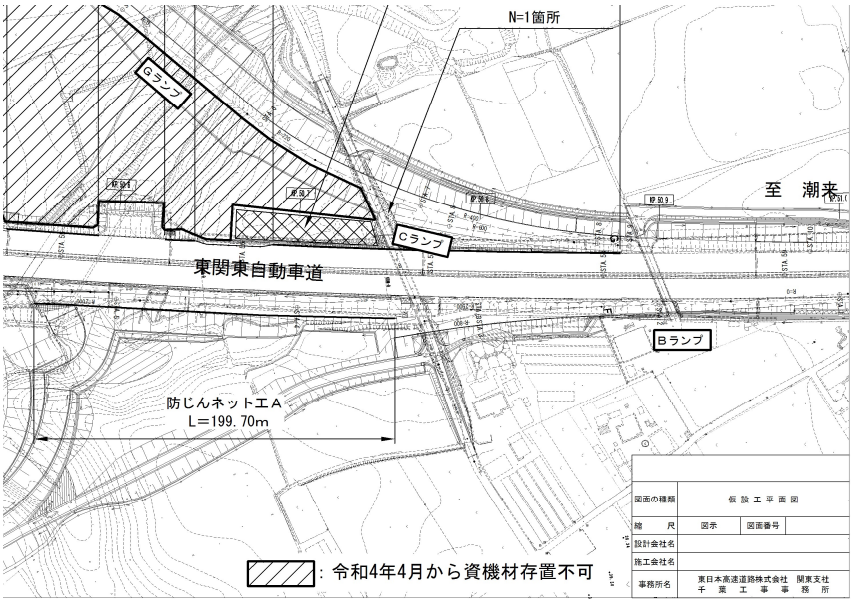
他工事	土運搬期間	搬入数量（盛土量）	搬入ルート	使用箇所	備考
圏央道本線工事等	令和4年5月～ 令和4年10月	全数量：約46,000m ³ 日平均：約400m ³ 程度	工事用道路②より搬入し、盛土近傍箇所に積み下ろし予定	路体	土砂B

上記条件が著しく変更となった場合は、それに要する費用について別途監督員と受注者で協議し定めるものとする。

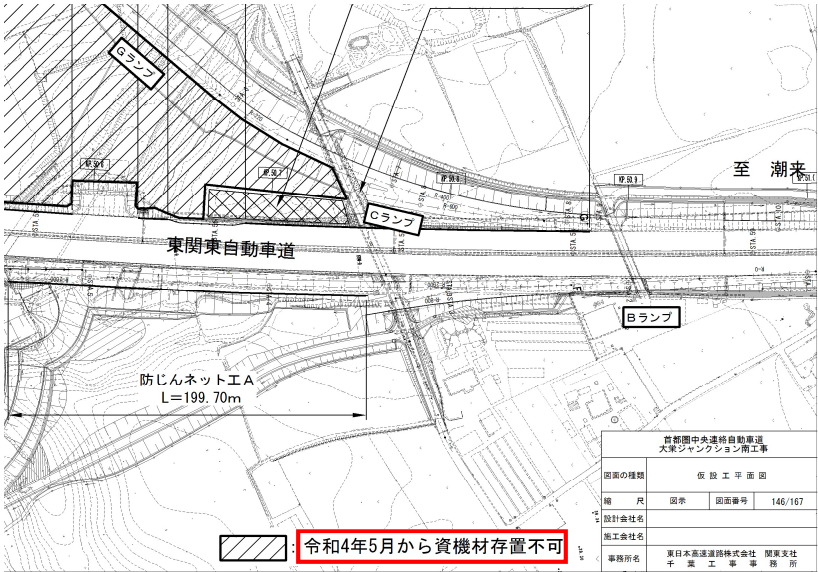
正

発注用図面
(本線)
146/167頁
仮設工平面図

誤



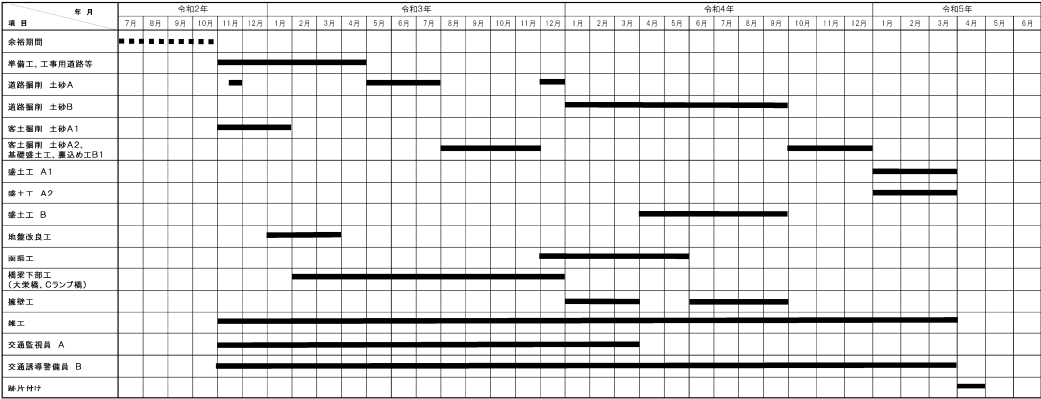
正



発注用図面
(参考図)
3/3頁
工程表(参考
図)

誤

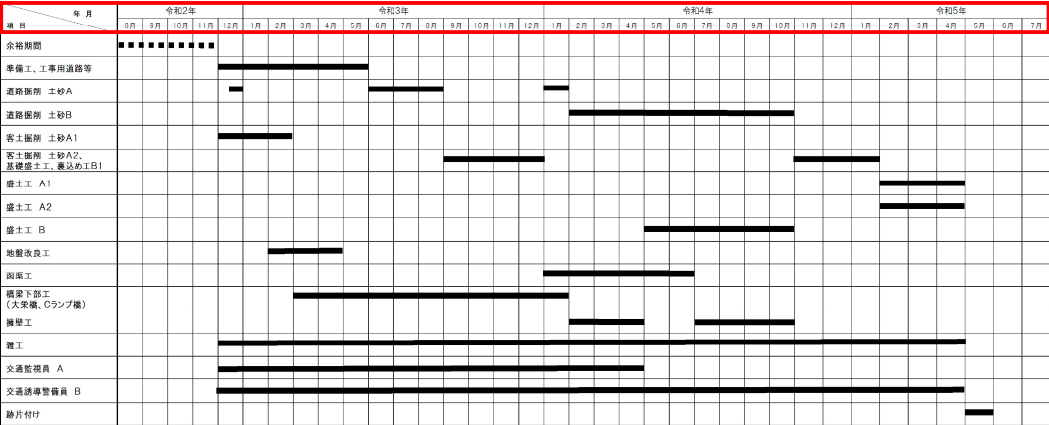
工程表（参考図）



首都圏中央連絡自動車道 大栄ジャンクション南工事	
図面の種類	工期表（参考図）
図 号	— 図面番号 3/3
設計者氏名	
施工者氏名	
事務所名	株式会社 東日本建設株式会社 関東支社 〒 1 0 0 0 0 0 0 0

正

工程表（参考図）



首都圏中央連絡自動車道 大栄ジャンクション南工事	
図面の種類	工期表（参考図）
図 号	— 図面番号 3/3
設計者氏名	
施工者氏名	
事務所名	株式会社 東日本建設株式会社 関東支社 〒 1 0 0 0 0 0 0 0