

正 誤 表

工事等件名)道央自動車道 社台川橋床版取替工事

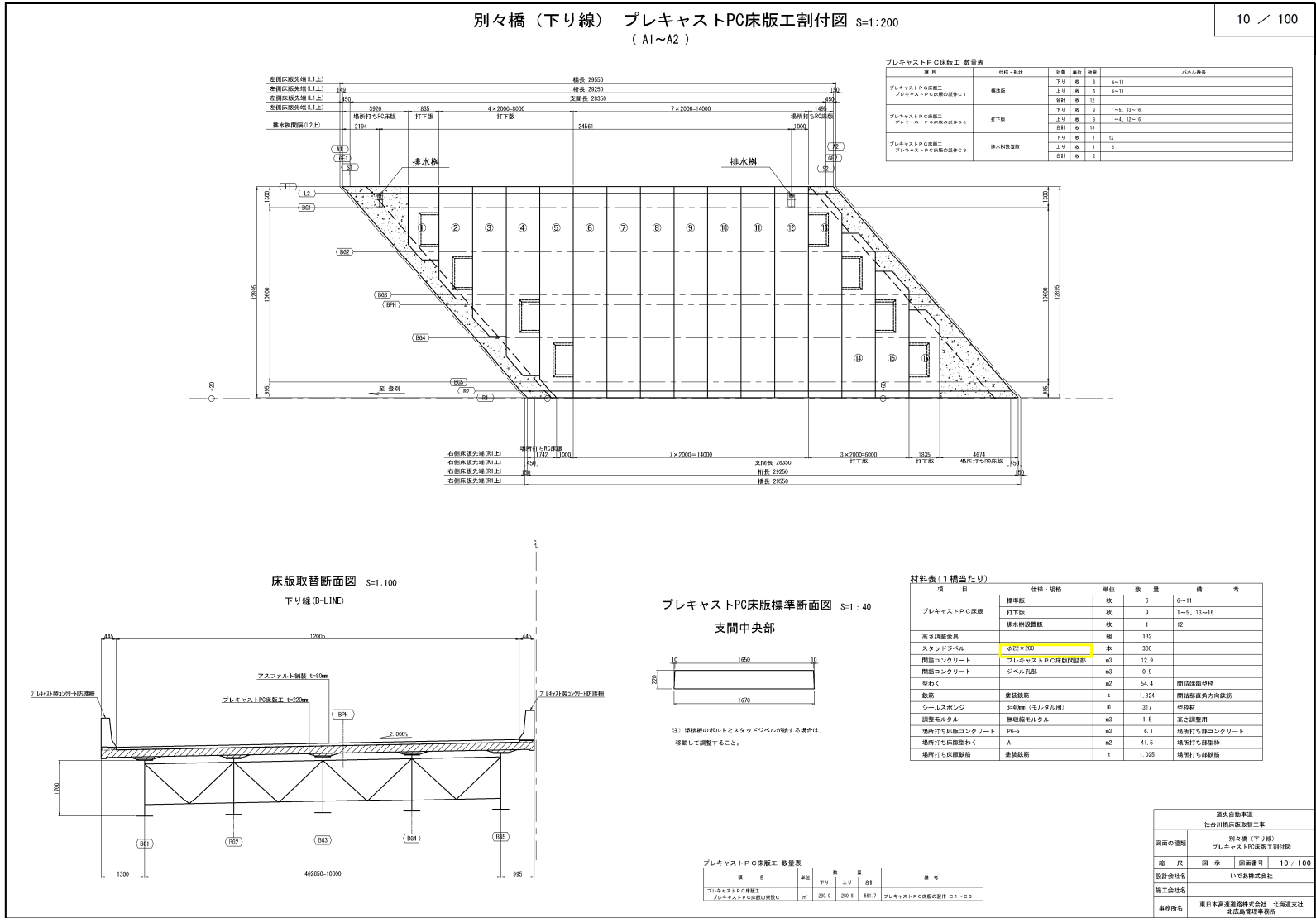
対象

設計図

別々橋(下り線)
プレキャストPC床版工割付図

(10/100)

誤



正誤表

工事等件名)道央自動車道 社台川橋床版取替工事

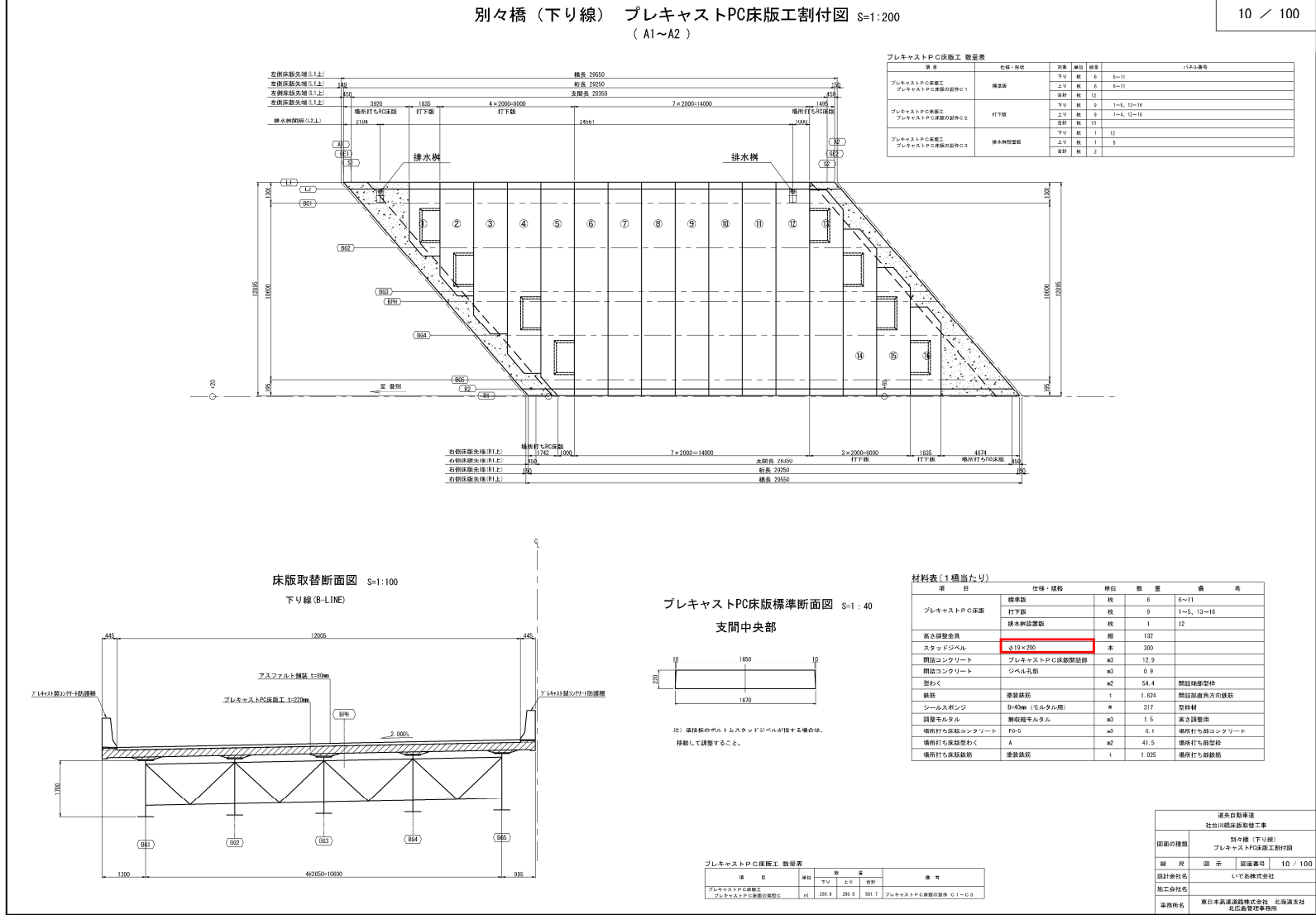
対象

設計図

別々橋(下り線)
プレキャストPC床版工割付図

(10/100)

正



正 誤 表

工事等件名)道央自動車道 社台川橋床版取替工事

対象

設計図
別々橋(上り線)
プレキャストPC床版工割付図

(22/100)

誤

別々橋(上り線) プレキャストPC床版工割付図 S=1:200
(A1~A2)

床版取替断面図 S=1:100
上り線(A-LINE)

プレキャストPC床版標準断面図 S=1:40
支間中央部

材料表(1橋当たり)

項 目	仕様・規格	単位	数 量	備 考
プレキャストPC床版	標準版	枚	6	6~11
	打下版	枚	9	1~4, 12~16
	排水板設置版	枚	1	5
高き調整金具		個	132	
スラッドジベル	φ19×200	本	300	
間詰コンクリート	プレキャストPC床版間詰部	m3	12.9	
間詰コンクリート	ジベル孔部	m3	0.9	
型わく		m2	54.4	間詰部設置時
鉄筋	変形鉄筋	t	1.921	間詰部両方向鉄筋
シールスポンジ	B=40mm(モルタル用)	#	317	型枠材
調整モルタル	無収縮モルタル	m3	1.5	高き調整用
橋脚打ち床版コンクリート	P6-5	m3	6.0	橋脚打ち部コンクリート
橋脚打ち床版型わく	A	m2	41.3	橋脚打ち部型枠
橋脚打ち床版鉄筋	変形鉄筋	t	1.016	橋脚打ち部鉄筋

道央自動車道
社台川橋床版取替工事
図面の種類
別々橋(上り線)
プレキャストPC床版工割付図
縮 尺
図 示
図面番号
22 / 100
設計会社名
いてあ様式会社
施工会社名
東日本高速道路株式会社 北海道支社
業務所名
北海道支社 北広島営業事務所

正 誤 表

工事等件名)道央自動車道 社台川橋床版取替工事

対象

設計図
別々橋(上り線)
プレキャストPC床版工割付図

(22/100)

正

別々橋(上り線) プレキャストPC床版工割付図 S=1:200
(A1~A2)

床版取替断面図 S=1:100
上り線(A-LINE)

プレキャストPC床版標準断面図 S=1:40
支間中央部

材料表(1橋当たり)

項 目	仕様・規格	単位	数 量	備 考
プレキャストPC床版	標準版	枚	6	6~11
	打下版	枚	9	1~4, 12~16
	排水板設置版	枚	1	5
高き調整金具		個	132	
スラッドジベル	φ19×200	本	300	
間詰コンクリート	プレキャストPC床版間詰部	m3	12.9	
間詰コンクリート	ジベル孔部	m3	0.9	
型わく		m2	54.4	間詰部設置時
鉄筋	変形鉄筋	t	1.921	間詰部両方向鉄筋
シールスポンジ	B=40mm(モルタル用)	#	317	型枠材
調整モルタル	無収縮モルタル	m3	1.5	高き調整用
橋脚打ち床版コンクリート	P6-5	m3	6.0	橋脚打ち部コンクリート
橋脚打ち床版型わく	A	m2	41.3	橋脚打ち部型枠
橋脚打ち床版鉄筋	変形鉄筋	t	1.016	橋脚打ち部鉄筋

道央自動車道
社台川橋床版取替工事
図面の種類
別々橋(上り線)
プレキャストPC床版工割付図
縮 尺
図 示
図面番号
22 / 100
設計会社名
いてあ様式会社
施工会社名
東日本高速道路株式会社 北海道支社
業務所名
北海道支社 北広島営業事務所

正 誤 表

工事等件名)道央自動車道 社台川橋床版取替工事

対象

設計図
別々橋(下り線)
既設床版撤去詳細図

(81/100)

誤

別々橋(下り線) 既設床版撤去詳細図

81 / 100

平面図 S=1:300

断面図 S=1:150

下り線(B-LINE)

上り線(A-LINE)

項目	単位	数量	備考
既設床版撤去工	m ²	314.4	
壁高欄撤去	m	42.3	

削孔ヶ所

分類	サイズ	アール値	ヶ所/17.7m(ヶ所)	数量(ヶ所)
床版	削孔部	50φ	20	4
	壁高欄	100φ	15	3
壁高欄	削孔部	50φ	8	2
	切断部	50φ	7	2
合計			100ヶ	45

壁高欄切断面積

切断面	断面積(m ²)	ヶ所	面積(m ²)	備考
削孔部	0.440	7	3.080	ワイヤース
中分線				
合計		7	3.080	

床版切断長

切断方向	サイズ(m)	ヶ所	延長(m)	備考
縦断方向	29.25	2	58.500	コンクリートカッター
	11.84	10	118.400	コンクリートカッター
横断方向	2.576	1	2.576	コンクリートカッター
	4.500	1	4.500	コンクリートカッター
	7.260	1	7.260	コンクリートカッター
	9.600	1	9.600	コンクリートカッター
	10.530	1	10.530	コンクリートカッター
	8.490	1	8.490	コンクリートカッター
	8.190	1	8.190	コンクリートカッター
	3.810	1	3.810	コンクリートカッター
	1.480	1	1.480	コンクリートカッター
	合計			232.59

道央自動車道
社台川橋梁取替工事
別々橋(下り線)
既設床版撤去詳細図
設計会社名
施工会社名
事務所名

いであ株式会社
東日本高速道路建設株式会社 北海道支社
北広島事務所

正 誤 表

工事等件名)道央自動車道 社台川橋床版取替工事

対象

設計図
別々橋(下り線)
既設床版撤去詳細図

(81/100)

正

別々橋(下り線) 既設床版撤去詳細図

81 / 100

平面図 S=1:300

断面図 S=1:150

下り線(B-LINE)

上り線(A-LINE)

項目	単位	数量	備考
既設床版撤去工	m ²	314.4	
壁高欄撤去	m	42.3	

削孔ヶ所

分類	サイズ	アール値	ヶ所/17.7m(ヶ所)	数量(ヶ所)
床版	削孔部	50φ	20	4
	壁高欄	100φ	14	3
壁高欄	削孔部	50φ	18	2
	切断部	50φ	15	2
合計			100ヶ	45

壁高欄切断面積 (壁)

切断面	断面積(m ²)	ヶ所	面積(m ²)	備考
削孔部	0.440	7	3.080	ワイヤース
中分線				
合計		7	3.080	

壁高欄切断面積 (水平)

切断面	切断延長(m)	幅(m)	面積(m ²)	備考
ワイヤース上	33.096	0.500	16.548	ワイヤース
合計			16.548	

床版切断長

切断方向	サイズ(m)	ヶ所	延長(m)	備考	
縦断方向	29.25	2	58.500	コンクリートカッター	
	11.840	10	118.400	コンクリートカッター	
横断方向	0.530	1	0.530	コンクリートカッター	
	0.900	1	0.900	コンクリートカッター	
	0.940	1	0.940	コンクリートカッター	
	5.850	1	5.850	コンクリートカッター	
	5.900	1	5.900	コンクリートカッター	
	7.120	1	7.120	コンクリートカッター	
	5.510	1	5.510	コンクリートカッター	
	2.870	1	2.870	コンクリートカッター	
	合計			227.72	

道央自動車道
社台川橋梁取替工事
別々橋(下り線)
既設床版撤去詳細図
設計会社名
施工会社名
事務所名

いであ株式会社
東日本高速道路建設株式会社 北海道支社
北広島事務所

正 誤 表

工事等件名)道央自動車道 社台川橋床版取替工事

対象

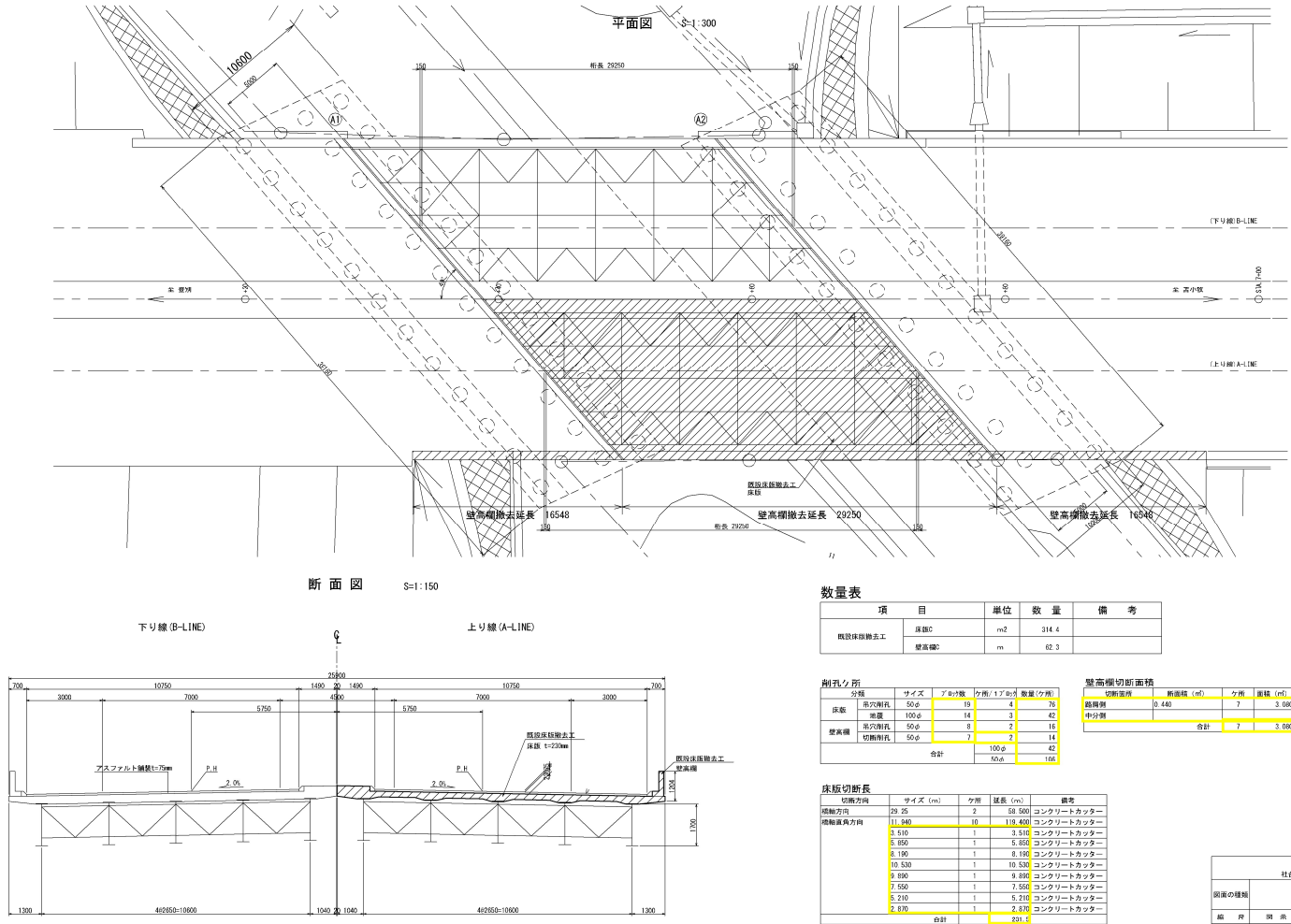
設計図
別々橋(上り線)
既設床版撤去詳細図

(82/100)

誤

別々橋(上り線) 既設床版撤去詳細図

82 / 100



通央自動車道 社台川橋床修替工事			
図面の種類	別々様(より線) 既設床新築5詳細図		
縮 尺	測 量	測 量 基 準	R2 / 1000
設計会社名	いであ株式会社		
施工会社名			
事務所名	東口中高連通道路株式会社 北海道支社 北広島管理事務所		

正	誤	表
...

工事等件名)道央自動車道 社台川橋床版取替工事

対象

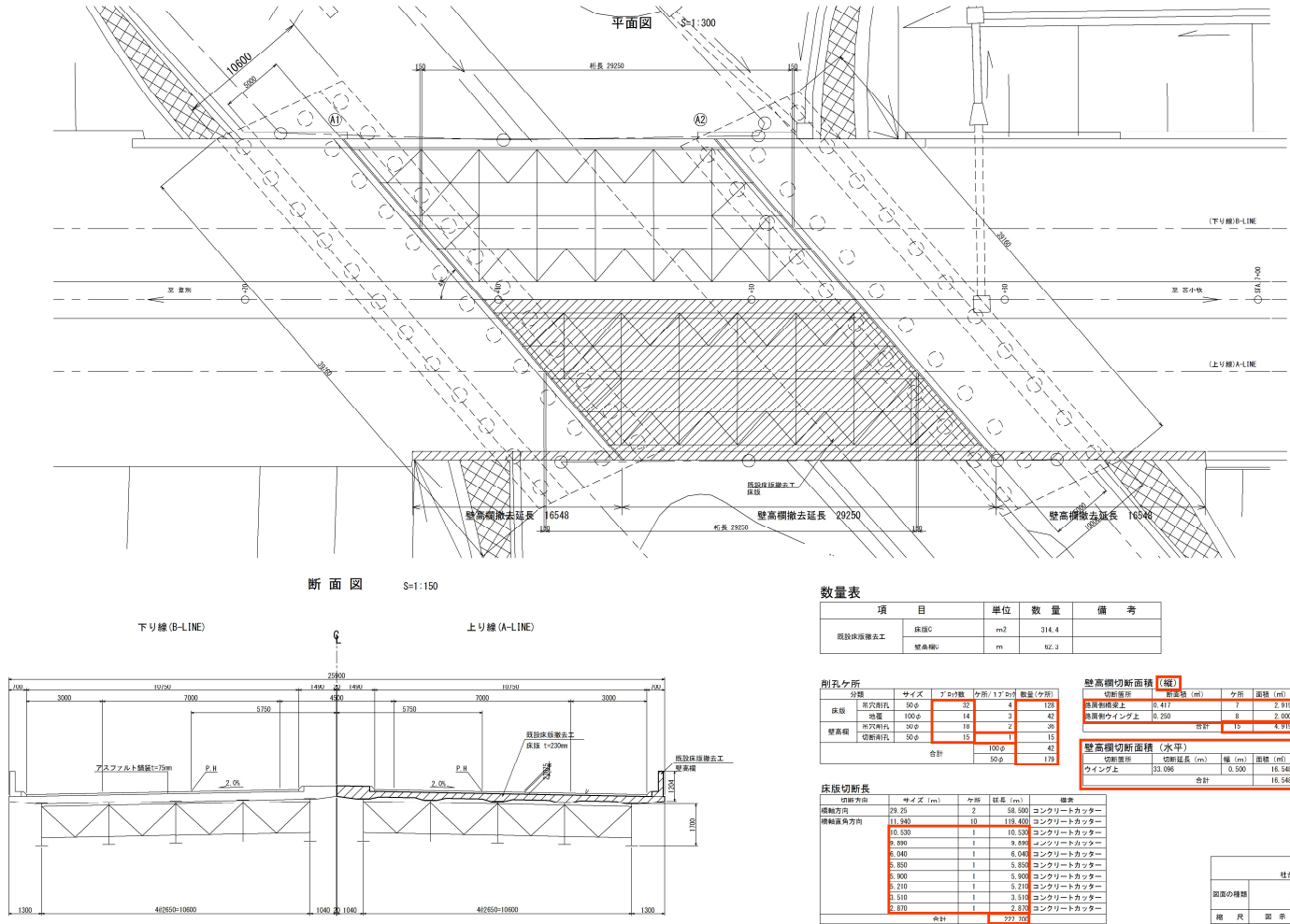
設計図
別々橋(上り線)
既設床版撤去詳細図

(82/100)

正

別々橋(上り線) 既設床版撤去詳細図

82 / 100



道央自動車道 社台川橋床板取替工事			
図面の種類	別々橋(上り線) 既設床版撤去詳細図		
施 尺	図 示	図面番号	
設計会社名	いであ株式会社		
施工会社名			
事務所名	東日本高速道路株式会社 北海道支社 北広島管理事務所		

正 誤 表

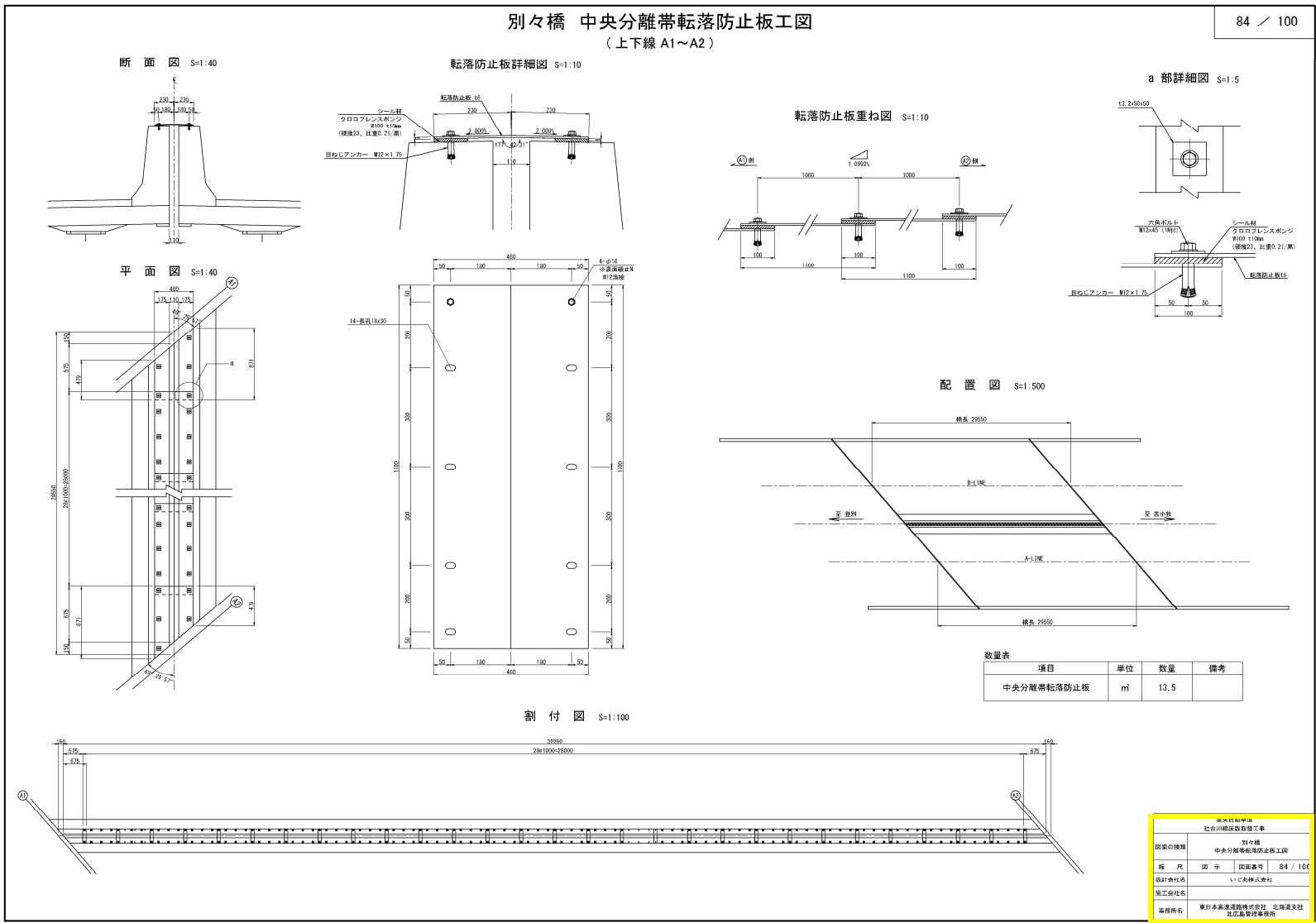
工事等件名)道央自動車道 社台川橋床版取替工事

対象

設計図

別々橋
中央分離帯転落防止板工図
(84/100)

誤



正誤表

工事等件名)道央自動車道 社台川橋床版取替工事

対象

設計図

別々橋
中央分離帯転落防止板工図
(84/100)

正

