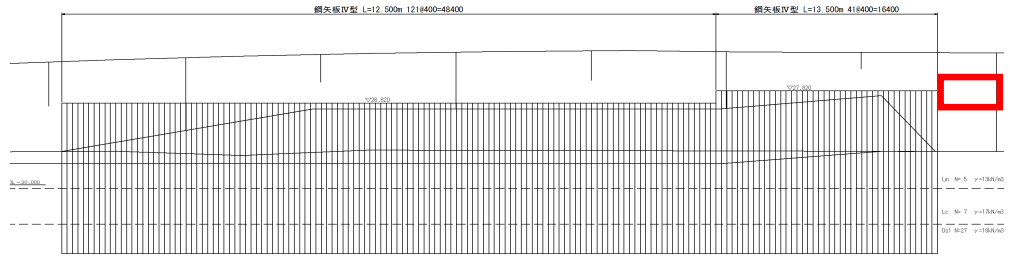


発注用図面  
擁壁工  
28/29

誤

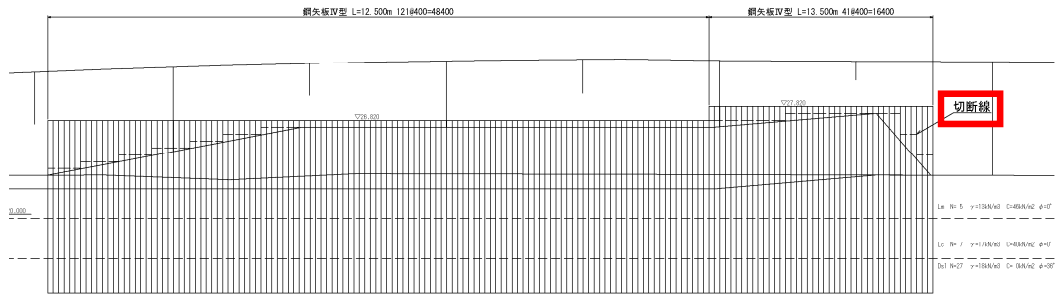


仮設土留め工数量表

工種	規格	延長 m	数量 本	単位重量 kg/本	一式あたり	
					1本当り重量 kg/本	重量 kg
鋼矢板	IV型 (組手1箇所)	12.50	121	76.1	951.3	115107.3
鋼矢板	IV型 (組手1箇所)	13.50	41	76.1	1027.4	42123.4
鋼矢板	IV型					重量計 157230.7



正



仮設土留め工数量表

工種	規格	延長 m	数量 本	単位重量 kg/本	一式あたり	
					1本当り重量 kg/本	重量 kg
鋼矢板	IV型 (組手1箇所)	12.50	121	76.1	951.3	115107.3
鋼矢板	IV型 (組手1箇所)	13.50	41	76.1	1027.4	42123.4
鋼矢板	IV型					重量計 157230.7

土留め撤去数量表

工種	規格	延長 m	数量 本	単位重量 kg/本	一式あたり	
					1本当り重量 kg/本	重量 kg
鋼矢板	IV型	0.50	103	76.1	38.06	3919.16
鋼矢板	IV型	1.00	21	76.1	76.10	1598.10
鋼矢板	IV型	1.50	6	76.1	114.15	684.90
鋼矢板	IV型	2.00	10	76.1	152.20	1522.00
鋼矢板	IV型	2.50	6	76.1	190.25	1141.50
鋼矢板	IV型	3.00	7	76.1	228.30	1598.10
鋼矢板	IV型	3.50	9	76.1	266.35	2397.15
鋼矢板	IV型	-	162			重量計 12850.90

訂正箇所

正誤区分

発注用図面  
橋梁下部工  
26/36

誤

鋼材質量表

名称	種別	本数 (本)	長さ (m)	単位質量 (kg/m)	一本あたり質量 (kg)	質量 (kg)	適用
鋼矢板	IV型(継手1箇所)	13	21.00	76.1	1,598	20,774	SY295
	"	64	19.50	76.1	1,484	94,976	"
	鋼矢板IV型 小計					115,750	"
	Ⅲ型	10	10.50	60.0	630	6,300	"
	鋼矢板Ⅲ型 小計					6,300	"
合計						122,050	"
撤去						7,128	

名称	種別	本数 (本)	長さ (m)	単位質量 (kg/m)	一本あたり質量 (kg)	質量 (kg)	適用
腹起し	H-300x300x10x15	2	28.40	93.0	2,641	5,282	SS400
	"	2	30.60	93.0	2,846	5,692	"
	"	2	5.00	93.0	465	930	"
	補強リブ	40			11	440	"
合計						12,344	"

土工数量表

名称	種別	単位	数量	適用
構造物掘削	特殊部	m3	1,959.4	

正

鋼材質量表

名称	種別	本数 (本)	長さ (m)	単位質量 (kg/m)	一本あたり質量 (kg)	質量 (kg)	適用
鋼矢板	IV型(継手1箇所)	13	21.00	76.1	1,598	20,774	SY295
	"	64	19.50	76.1	1,484	94,976	"
	鋼矢板IV型 小計					115,750	"
	Ⅲ型	10	10.50	60.0	630	6,300	"
	鋼矢板Ⅲ型 小計					6,300	"
合計						122,050	"
撤去						7,128	

名称	種別	本数 (本)	長さ (m)	単位質量 (kg/m)	一本あたり質量 (kg)	質量 (kg)	適用
腹起し	H-300x300x10x15	2	28.40	93.0	2,641	5,282	SS400
	"	2	30.60	93.0	2,846	5,692	"
	"	2	5.00	93.0	465	930	"
	補強リブ	40			11	440	"
合計						12,344	"

土工数量表

名称	種別	単位	数量	適用
構造物掘削	特殊部	m3	1610.0	