

特記仕様書
第3編第2章
2-16-7

誤

	ヒット浸水	あり 全自動形
停電時自動着床装置		あり
耐震クラス（新安全基準）		A14 新安全基準対応（戸開走行保護装置付）
かご内連絡装置		24V 同時通話式インターホン単局用親機 1 台
基本仕様及び 標準装備仕様		ローカーポート（かご、おもり）
		照明・換気装置自動休止機能
		戸開放自動設定
		行先階取消し機能
		気配りアナウンス機能
		故障時最寄階自動着床運転
		しきい間すきまレス
		広角ミラー付操作盤
		遮煙性能付エレベーター乗り場戸

※製造所が異なることによる仕様の変更は良いものとする。

2-16-2 郵便受け

郵便受けは、下記製品と同等以上のものとし、ステンレス製、前入れ前出しタイプ（鍵付き）とする。

- ・（株）イケノ ポステック CSP-G2 型

2-16-3 サイン関係

館名板、銘板の図及び文字レイアウト、大きさは設計図によるものの他、製作図を監督員に提出し承諾を得るものとする。

2-16-4 シャワーユニット

FRP 製シャワーユニット 0812 タイプ とし、設置箇所は設計図による。下記付属品を含むものとし、下記製品と同等以上のものとする。

- ① 付属品： 収納棚、タオル掛け、照明器具、換気扇
- ② 製品： TOTO（株） JSV0812TW9CK
（株）LIXIL SPBS-0812SBEL+H

2-16-5 姿見鏡・化粧鏡

耐食鏡とし、寸法等詳細は設計図による。

2-16-6 トイレ手摺

材質はステンレス製軟質樹脂被覆で抗菌仕様の 34φ とし、寸法等詳細は設計図による。

2-16-7 ラインング天端

人造大理石とし下記製品と同等以上のものとする。

- ・デューボン・MCC（株） デューボンコーリアン t12

2-16-8 防煙垂壁

不燃シート製防煙垂壁とし下記製品と同等以上のものとする。

- ・（株）鈴木シャッター スモパリア スリムパネル式
- ・帝人フロンティア かるかべ スリムパネルタイプ

特記仕様書
第3編第2章
2-16-7

	ビッド浸水	あり 全自動形
停電時自動着床装置		あり
耐震ガラス（新安全基準）		A14 新安全基準対応（戸開走行保護装置付）
かご内連絡装置		24V 同時通話式インターホン単局用親機 1 台
基本仕様及び 標準装備仕様		ローカーゴイト（かご、おもり）
		照明・換気装置自動休止機能
		戸開放自動設定
		行先階取消し機能
		気配りアナウンス機能
		故障時最寄階自動着床運転
		しきい間すきまレス
		広角ミラー付操作盤
		遮煙性能付エレベーター乗り場戸

※製造所が異なることによる仕様の変更は良いものとする。

2-16-2 郵便受け

郵便受けは、下記製品と同等以上のものとし、ステンレス製、前入れ前出しタイプ（鍵付き）とする。

- ・（株）アイエム ポステック CSP-G2 型

2-16-3 サイン関係

館名板、銘板の図及び文字レイアウト、大きさは設計図によるものの他、製作図を監督員に提出し承諾を得るものとする。

2-16-4 シャワーユニット

FRP 製シャワーユニット 0812 タイプ とし、設置箇所は設計図による。下記付属品を含むものとし、下記製品と同等以上のものとする。

- ① 付属品： 収納棚、タオル掛け、照明器具、換気扇
- ② 製品： TOTO（株） JSV0812TW9CK
（株）LIXIL SPBS-0812SBEL+H

2-16-5 姿見鏡・化粧鏡

耐食鏡とし、寸法等詳細は設計図による。

2-16-6 トイレ手摺

材質はステンレス製軟質樹脂被覆で抗菌仕様の 34φ とし、寸法等詳細は設計図による。

2-16-7 ライニング天端（面台）及び家具天板

ライニング天端（面台）は SUS 製 t1.5 のものとし、家具天板は人工大理石とする。
人工大理石は下記製品と同等以上のものとする。

- ・デュボン・MCC（株） デュボンコーリアン t12

2-16-8 防煙垂壁

不燃シート製防煙垂壁とし下記製品と同等以上のものとする。

- ・（株）鈴木シャッター スモバリア スリムパネル式
- ・帝人フロンティア かるかべ スリムパネルタイプ

正

訂正箇所

正誤区分

特記仕様書
別表
概算数量表

【概算数量表】

項目 番号	項目名称	工種 番号	工種名称	内訳 番号	内訳名称	番号	名称	単位	数量	備考
0010	管理事務所新築工事	0010	建築工事	00010	仮設工事	0005	仮囲い カートフェンス+シート張 H=1.8	m	110	概算
0010	管理事務所新築工事	0010	建築工事	00010	仮設工事	0006	クサゲート W=6.0×H=1.8	箇所	2	概算
0010	管理事務所新築工事	0010	建築工事	00010	仮設工事	0007	外部足場 手摺先行枠組木足場W=900 22m未満	m2	2,503	概算
0010	管理事務所新築工事	0010	建築工事	00010	仮設工事	0008	防災シート養生	m2	2,503	概算
0010	管理事務所新築工事	0010	建築工事	00010	仮設工事	0010	内部足場(枠組足場)吹抜け・階段	m3	1,214	概算
0010	管理事務所新築工事	0010	建築工事	00010	仮設工事	0012	地足場(単管足場)	m2	1,479	概算
0010	管理事務所新築工事	0010	建築工事	00020	土工事	0001	根切(機械)	m3	2,751	概算
0010	管理事務所新築工事	0010	建築工事	00020	土工事	0002	埋戻し(購入土)	m3	755	概算
0010	管理事務所新築工事	0010	建築工事	00020	土工事	0003	残土処分(場外搬出)	m3	2,751	概算
0010	管理事務所新築工事	0010	建築工事	00020	土工事	0004	床付	m2	731	概算
0010	管理事務所新築工事	0010	建築工事	00020	土工事	0005	杭間さらい	箇所	34	概算
0010	管理事務所新築工事	0010	建築工事	00020	土工事	0006	山留鋼矢板 III型 根料運搬費共	m2	1,110	概算
0010	管理事務所新築工事	0010	建築工事	00020	土工事	0007	鋼矢板打込み引抜き 圧入工法	m2	1,018	概算
0010	管理事務所新築工事	0010	建築工事	00030	地業工事	0001	砕石地業(基礎下)	m3	43.9	概算
0010	管理事務所新築工事	0010	建築工事	00030	地業工事	0002	砕石地業(土間下)	m3	57.2	概算
0010	管理事務所新築工事	0010	建築工事	00030	地業工事	0003	断熱材 押出法発泡ポリスチレン板 t=25	m2	1,447	概算
0010	管理事務所新築工事	0010	建築工事	00030	地業工事	0004	ポリエチレンフィルム t=0.15	m2	1,259	概算
0010	管理事務所新築工事	0010	建築工事	00040	杭工事	0001	JP-NPH φ1000(節部)-φ800(軸部) B種105N 杭長6m	本	32	概算
0010	管理事務所新築工事	0010	建築工事	00040	杭工事	0002	JP-NPH φ1000(節部)-φ800(軸部) 特厚C種105N 杭長6m	本	2	概算
0010	管理事務所新築工事	0010	建築工事	00040	杭工事	0007	杭頭補強筋 バイロスタッド(18-D19)	本	612	概算
0010	管理事務所新築工事	0010	建築工事	00050	コンクリート工事	0001	捨てコンクリート 材料費 FC18-S15	m3	74.9	概算
0010	管理事務所新築工事	0010	建築工事	00050	コンクリート工事	0003	躯体コンクリート材料費 FC24-S15	m3	66.1	概算
0010	管理事務所新築工事	0010	建築工事	00050	コンクリート工事	0004	土間コンクリート材料費 FC24-S15	m3	222	概算
0010	管理事務所新築工事	0010	建築工事	00050	コンクリート工事	0005	S造床コンクリート材料費 FC24-S15	m3	512	概算
0010	管理事務所新築工事	0010	建築工事	00050	コンクリート工事	0006	嵩上げコンクリート材料費 FC18-S15	m3	74.2	概算
0010	管理事務所新築工事	0010	建築工事	00050	コンクリート工事	0007	防水押えコンクリート材料費 FC18-S15	m3	121	概算
0010	管理事務所新築工事	0010	建築工事	00050	コンクリート工事	0008	打設圧送基本料	回	12	概算
0010	管理事務所新築工事	0010	建築工事	00050	コンクリート工事	0009	打設圧送料	m3	1,644	概算
0010	管理事務所新築工事	0010	建築工事	00050	コンクリート工事	0010	捨てコンクリート ポンプ打設費	m3	74.9	概算
0010	管理事務所新築工事	0010	建築工事	00050	コンクリート工事	0012	躯体コンクリート ポンプ打設費	m3	66.1	概算
0010	管理事務所新築工事	0010	建築工事	00050	コンクリート工事	0013	土間コンクリート材料費 FC24-S15	m3	222	概算
0010	管理事務所新築工事	0010	建築工事	00050	コンクリート工事	0014	S造床コンクリート材料費 FC24-S15	m3	512	概算
0010	管理事務所新築工事	0010	建築工事	00050	コンクリート工事	0015	嵩上げコンクリート材料費 FC18-S15	m3	74.2	概算
0010	管理事務所新築工事	0010	建築工事	00050	コンクリート工事	0016	防水押えコンクリート材料費 FC18-S15	m3	121	概算
0010	管理事務所新築工事	0010	建築工事	00060	型枠工事	0001	型枠 普通	m2	3,610	概算
0010	管理事務所新築工事	0010	建築工事	00060	型枠工事	0002	型枠 打放し	m2	510	概算
0010	管理事務所新築工事	0010	建築工事	00060	型枠工事	0003	止め型枠 H=50 材工共	m	4,243	概算
0010	管理事務所新築工事	0010	建築工事	00060	型枠工事	0004	止め型枠 H=100 材工共	m	75.6	概算
0010	管理事務所新築工事	0010	建築工事	00060	型枠工事	0005	排水溝型枠 H=80 材工共	m	220	概算
0010	管理事務所新築工事	0010	建築工事	00060	型枠工事	0006	消火充水タンク用コンクリート基礎 1400×1800×550	箇所	1	概算
0010	管理事務所新築工事	0010	建築工事	00060	型枠工事	0007	非常用発電機用コンクリート基礎 2000×400×550	箇所	2	概算
0010	管理事務所新築工事	0010	建築工事	00060	型枠工事	0008	ハト小屋 内法寸法3000×1000×1260	箇所	1	概算
0010	管理事務所新築工事	0010	建築工事	00060	型枠工事	0009	ハト小屋 内法寸法3500×1000×1260	箇所	1	概算
0010	管理事務所新築工事	0010	建築工事	00060	型枠工事	0010	設備架台コンクリート基礎 850×850×550	箇所	8	概算
0010	管理事務所新築工事	0010	建築工事	00060	型枠工事	0011	アンテナ基礎 800×800×550	箇所	2	概算
0010	管理事務所新築工事	0010	建築工事	00060	型枠工事	0012	太陽光パネル基礎 500×500×550	箇所	36	概算
0010	管理事務所新築工事	0010	建築工事	00060	型枠工事	0013	型枠運搬費	m2	2,253	概算
0010	管理事務所新築工事	0010	建築工事	00060	型枠工事	0014	止水 板	m	83.3	概算
0010	管理事務所新築工事	0010	建築工事	00060	型枠工事	0015	根巻 エラスター(緑切り)t=10	m2	55.9	概算
0010	管理事務所新築工事	0010	建築工事	00070	鉄筋工事	0001	鉄筋材料費 SD295A D10	t	28.2	概算
0010	管理事務所新築工事	0010	建築工事	00070	鉄筋工事	0002	鉄筋材料費 SD295A D13	t	54.7	概算
0010	管理事務所新築工事	0010	建築工事	00070	鉄筋工事	0003	鉄筋材料費 SD295A D16	t	11.9	概算
0010	管理事務所新築工事	0010	建築工事	00070	鉄筋工事	0004	鉄筋材料費 SD345 D19	t	4.6	概算
0010	管理事務所新築工事	0010	建築工事	00070	鉄筋工事	0005	鉄筋材料費 SD345 D22	t	12.1	概算
0010	管理事務所新築工事	0010	建築工事	00070	鉄筋工事	0006	鉄筋材料費 SD345 D25	t	66.8	概算
0010	管理事務所新築工事	0010	建築工事	00070	鉄筋工事	0007	スラップ(鉄筋)	t	7.1	概算
0010	管理事務所新築工事	0010	建築工事	00070	鉄筋工事	0008	鉄筋加工組立	t	171	概算
0010	管理事務所新築工事	0010	建築工事	00070	鉄筋工事	0009	鉄筋運搬費	t	171	概算
0010	管理事務所新築工事	0010	建築工事	00070	鉄筋工事	0010	鉄筋カス圧接 D19+D19	箇所	122	概算
0010	管理事務所新築工事	0010	建築工事	00070	鉄筋工事	0011	鉄筋カス圧接 D22+D22	箇所	294	概算
0010	管理事務所新築工事	0010	建築工事	00070	鉄筋工事	0012	鉄筋カス圧接 D25+D25	箇所	566	概算
0010	管理事務所新築工事	0010	建築工事	00070	鉄筋工事	0013	溶接金網 6φ×100×100	m2	4,393	概算
0010	管理事務所新築工事	0010	建築工事	00070	鉄筋工事	0014	溶接金網 6φ×150×150	m2	1,513	概算
0010	管理事務所新築工事	0010	建築工事	00080	鉄骨工事	0001	角形鋼管材 □-500×500×22(BCR295)	t	70	概算
0010	管理事務所新築工事	0010	建築工事	00080	鉄骨工事	0002	角形鋼管材 □-500×500×19(BCR295)	t	36.3	概算
0010	管理事務所新築工事	0010	建築工事	00080	鉄骨工事	0003	角形鋼管材 □-500×500×16(BCR295)	t	32.3	概算
0010	管理事務所新築工事	0010	建築工事	00080	鉄骨工事	0004	角形鋼管材 □-300×300×16(BCR295)	t	0.9	概算
0010	管理事務所新築工事	0010	建築工事	00080	鉄骨工事	0005	角形鋼管材 □-300×300×12(BCR295)	t	4.3	概算
0010	管理事務所新築工事	0010	建築工事	00080	鉄骨工事	0006	角形鋼管材 □-200×200×9(BCR295)	t	0.4	概算
0010	管理事務所新築工事	0010	建築工事	00080	鉄骨工事	0007	角形鋼管材 □-100×100×3.2(STKR400)	t	0.2	概算
0010	管理事務所新築工事	0010	建築工事	00080	鉄骨工事	0008	H形鋼材 H-700×300×13×24(SN490B)	t	41.4	概算
0010	管理事務所新築工事	0010	建築工事	00080	鉄骨工事	0009	H形鋼材 H-500×200×10×16(SN490B)	t	14.1	概算
0010	管理事務所新築工事	0010	建築工事	00080	鉄骨工事	0010	H形鋼材 H-488×300×11×18(SN490B)	t	48.2	概算
0010	管理事務所新築工事	0010	建築工事	00080	鉄骨工事	0011	H形鋼材 H-440×300×11×18(SN490B)	t	9.8	概算
0010	管理事務所新築工事	0010	建築工事	00080	鉄骨工事	0012	H形鋼材 H-340×250×9×14(SN490B)	t	0.8	概算
0010	管理事務所新築工事	0010	建築工事	00080	鉄骨工事	0013	H形鋼材 H-750×350×16×32(SN400B)	t	15.8	概算
0010	管理事務所新築工事	0010	建築工事	00080	鉄骨工事	0014	H形鋼材 H-700×350×14×28(SN400B)	t	13.6	概算
0010	管理事務所新築工事	0010	建築工事	00080	鉄骨工事	0015	H形鋼材 H-500×200×10×16(SN400B)	t	3.4	概算
0010	管理事務所新築工事	0010	建築工事	00080	鉄骨工事	0016	H形鋼材 H-488×300×11×18(SN400B)	t	1.6	概算

訂正箇所

正誤区分

特記仕様書
別表
概算数量表

【概算数量表】

種目 番号	種目名称	工種 番号	工種名称	内訳 番号	内訳名称	番号	名称	単位	数量	備考
0010	管理事務所新築工事	0010	建築工事	00010	仮設工事	0005	仮囲い ガードフェンス+シート張 H=1.8	m	110	概算
0010	管理事務所新築工事	0010	建築工事	00010	仮設工事	0006	クロスゲート W=6.0×H=1.8	箇所	2	概算
0010	管理事務所新築工事	0010	建築工事	00010	仮設工事	0007	外部足場 手摺先行枠組本足場W=900 22m未満	m2	2,503	概算
0010	管理事務所新築工事	0010	建築工事	00010	仮設工事	0008	防災シート養生	m2	2,503	概算
0010	管理事務所新築工事	0010	建築工事	00010	仮設工事	0010	内部足場(枠組足場)吹抜け・階段	m3	1,214	概算
0010	管理事務所新築工事	0010	建築工事	00010	仮設工事	0012	地足場(単管足場)	m2	1,479	概算
0010	管理事務所新築工事	0010	建築工事	00020	土工事	0001	根切(機械)	m3	2,751	概算
0010	管理事務所新築工事	0010	建築工事	00020	土工事	0002	埋戻し(購入土)	m3	755	概算
0010	管理事務所新築工事	0010	建築工事	00020	土工事	0003	残土処分(場外搬出)	m3	2,751	概算
0010	管理事務所新築工事	0010	建築工事	00020	土工事	0004	床付	m2	731	概算
0010	管理事務所新築工事	0010	建築工事	00020	土工事	0005	杭間さらい	箇所	34	概算
0010	管理事務所新築工事	0010	建築工事	00020	土工事	0006	山留鋼矢板 III型 根料運搬費共	m2	1,110	概算
0010	管理事務所新築工事	0010	建築工事	00020	土工事	0007	鋼矢板打込み引抜き 圧入工法	m2	1,018	概算
0010	管理事務所新築工事	0010	建築工事	00030	地業工事	0001	砕石地業(基礎下)	m3	43.9	概算
0010	管理事務所新築工事	0010	建築工事	00030	地業工事	0002	砕石地業(土間下)	m3	57.2	概算
0010	管理事務所新築工事	0010	建築工事	00030	地業工事	0003	断熱材 押出法発泡ポリスチレン板 t=25	m2	1,447	概算
0010	管理事務所新築工事	0010	建築工事	00030	地業工事	0004	ポリエチレンフィルム t=0.15	m2	1,259	概算
0010	管理事務所新築工事	0010	建築工事	00040	杭工事	0001	JP-NPH φ1000(節部)~φ800(軸部) B種105N 杭長6m	本	32	概算
0010	管理事務所新築工事	0010	建築工事	00040	杭工事	0002	JP-NPH φ1000(節部)~φ800(軸部) 特厚C種105N 杭長6m	本	2	概算
0010	管理事務所新築工事	0010	建築工事	00040	杭工事	0007	杭頭補強筋 バイロスタッド(18-D19)	本	612	概算
0010	管理事務所新築工事	0010	建築工事	00050	コンクリート工事	0001	捨てコンクリート 材料費 FC18-S15	m3	74.9	概算
0010	管理事務所新築工事	0010	建築工事	00050	コンクリート工事	0003	躯体コンクリート材料費 FC24-S15	m3	66.1	概算
0010	管理事務所新築工事	0010	建築工事	00050	コンクリート工事	0004	土間コンクリート材料費 FC24-S15	m3	222	概算
0010	管理事務所新築工事	0010	建築工事	00050	コンクリート工事	0005	S造床コンクリート材料費 FC24-S15	m3	512	概算
0010	管理事務所新築工事	0010	建築工事	00050	コンクリート工事	0006	嵩上げコンクリート材料費 FC18-S15	m3	74.2	概算
0010	管理事務所新築工事	0010	建築工事	00050	コンクリート工事	0007	防水押えコンクリート材料費 FC18-S15	m3	121	概算
0010	管理事務所新築工事	0010	建築工事	00050	コンクリート工事	0008	打設圧送基本料	回	12	概算
0010	管理事務所新築工事	0010	建築工事	00050	コンクリート工事	0009	打設圧送料	m3	1,644	概算
0010	管理事務所新築工事	0010	建築工事	00050	コンクリート工事	0010	捨てコンクリート ボンプ打設費	m3	74.9	概算
0010	管理事務所新築工事	0010	建築工事	00050	コンクリート工事	0012	躯体コンクリート ボンプ打設費	m3	66.1	概算
0010	管理事務所新築工事	0010	建築工事	00050	コンクリート工事	0013	土間コンクリート材料費 FC24-S15	m3	222	概算
0010	管理事務所新築工事	0010	建築工事	00050	コンクリート工事	0014	S造床コンクリート材料費 FC24-S15	m3	512	概算
0010	管理事務所新築工事	0010	建築工事	00050	コンクリート工事	0015	嵩上げコンクリート材料費 FC18-15	m3	74.2	概算
0010	管理事務所新築工事	0010	建築工事	00050	コンクリート工事	0016	防水押えコンクリート材料費 FC18-S15	m3	121	概算
0010	管理事務所新築工事	0010	建築工事	00060	型枠工事	0001	型枠 普通	m2	3,610	概算
0010	管理事務所新築工事	0010	建築工事	00060	型枠工事	0002	型枠 打放し	m2	510	概算
0010	管理事務所新築工事	0010	建築工事	00060	型枠工事	0003	止め型枠 H=50 材工共	m	4,243	概算
0010	管理事務所新築工事	0010	建築工事	00060	型枠工事	0004	止め型枠 H=100 材工共	m	75.6	概算
0010	管理事務所新築工事	0010	建築工事	00060	型枠工事	0005	排水溝型枠 H=80 材工共	m	220	概算
0010	管理事務所新築工事	0010	建築工事	00060	型枠工事	0006	消火充水用コンクリート基礎 1400×1800×550	箇所	1	概算
0010	管理事務所新築工事	0010	建築工事	00060	型枠工事	0007	非常用発電機用コンクリート基礎 2000×400×550	箇所	2	概算
0010	管理事務所新築工事	0010	建築工事	00060	型枠工事	0008	ハト小屋 内法寸法3000×1000×1260	箇所	1	概算
0010	管理事務所新築工事	0010	建築工事	00060	型枠工事	0009	ハト小屋 内法寸法3500×1000×1260	箇所	1	概算
0010	管理事務所新築工事	0010	建築工事	00060	型枠工事	0010	設備架台コンクリート基礎 850×850×550	箇所	8	概算
0010	管理事務所新築工事	0010	建築工事	00060	型枠工事	0011	アンテナ基礎 800×800×550	箇所	2	概算
0010	管理事務所新築工事	0010	建築工事	00060	型枠工事	0012	太陽光パネル基礎 500×500×550	箇所	36	概算
0010	管理事務所新築工事	0010	建築工事	00060	型枠工事	0013	型枠運搬費	m2	2,253	概算
0010	管理事務所新築工事	0010	建築工事	00060	型枠工事	0014	止水板	m	83.3	概算
0010	管理事務所新築工事	0010	建築工事	00060	型枠工事	0015	根巻 エラストイク線切り t=10	m2	55.9	概算
0010	管理事務所新築工事	0010	建築工事	00070	鉄筋工事	0001	鉄筋材料費 SD295A D10	t	28.2	概算
0010	管理事務所新築工事	0010	建築工事	00070	鉄筋工事	0002	鉄筋材料費 SD295A D13	t	54.7	概算
0010	管理事務所新築工事	0010	建築工事	00070	鉄筋工事	0003	鉄筋材料費 SD295A D16	t	11.9	概算
0010	管理事務所新築工事	0010	建築工事	00070	鉄筋工事	0004	鉄筋材料費 SD345 D19	t	4.6	概算
0010	管理事務所新築工事	0010	建築工事	00070	鉄筋工事	0005	鉄筋材料費 SD345 D22	t	12.1	概算
0010	管理事務所新築工事	0010	建築工事	00070	鉄筋工事	0006	鉄筋材料費 SD345 D25	t	66.8	概算
0010	管理事務所新築工事	0010	建築工事	00070	鉄筋工事	0007	スラップ控除(鉄筋)	t	7.1	概算
0010	管理事務所新築工事	0010	建築工事	00070	鉄筋工事	0008	鉄筋加工組立	t	171	概算
0010	管理事務所新築工事	0010	建築工事	00070	鉄筋工事	0009	鉄筋運搬費	t	171	概算
0010	管理事務所新築工事	0010	建築工事	00070	鉄筋工事	0010	鉄筋ガス圧接 D19×D19	箇所	122	概算
0010	管理事務所新築工事	0010	建築工事	00070	鉄筋工事	0011	鉄筋ガス圧接 D22×D22	箇所	294	概算
0010	管理事務所新築工事	0010	建築工事	00070	鉄筋工事	0012	鉄筋ガス圧接 D25×D25	箇所	566	概算
0010	管理事務所新築工事	0010	建築工事	00070	鉄筋工事	0013	溶接金網 6φ×100×100	m2	4,393	概算
0010	管理事務所新築工事	0010	建築工事	00070	鉄筋工事	0014	溶接金網 6φ×150×150	m2	1,513	概算
0010	管理事務所新築工事	0010	建築工事	00080	鉄骨工事	0001	角形鋼管材 □-500×500×25(BCP325)	t	40.6	概算
0010	管理事務所新築工事	0010	建築工事	00080	鉄骨工事	0002	角形鋼管材 □-500×500×22(BCP325)	t	34.5	概算
0010	管理事務所新築工事	0010	建築工事	00080	鉄骨工事	0003	角形鋼管材 □-500×500×19(BCP325)	t	30.2	概算
0010	管理事務所新築工事	0010	建築工事	00080	鉄骨工事	0004	角形鋼管材 □-300×300×22(BCR295)	t	3.2	概算
0010	管理事務所新築工事	0010	建築工事	00080	鉄骨工事	0005	H形鋼材 H-800×300×16×32(SN490B)	t	2.5	概算
0010	管理事務所新築工事	0010	建築工事	00080	鉄骨工事	0006	H形鋼材 H-800×300×16×28(SN490B)	t	16.5	概算
0010	管理事務所新築工事	0010	建築工事	00080	鉄骨工事	0007	H形鋼材 H-800×300×16×25(SN490B)	t	27.8	概算
0010	管理事務所新築工事	0010	建築工事	00080	鉄骨工事	0008	H形鋼材 H-800×300×16×22(SN490B)	t	35.6	概算
0010	管理事務所新築工事	0010	建築工事	00080	鉄骨工事	0009	H形鋼材 H-800×300×14×28(SN400B)	t	3.8	概算
0010	管理事務所新築工事	0010	建築工事	00080	鉄骨工事	0010	H形鋼材 H-800×300×14×25(SN400B)	t	15.4	概算
0010	管理事務所新築工事	0010	建築工事	00080	鉄骨工事	0011	H形鋼材 H-800×300×14×22(SN400B)	t	30.5	概算
0010	管理事務所新築工事	0010	建築工事	00080	鉄骨工事	0012	H形鋼材 H-600×300×12×25(SN400B)	t	2.6	概算
0010	管理事務所新築工事	0010	建築工事	00080	鉄骨工事	0013	H形鋼材 H-600×300×12×22(SN400B)	t	12.3	概算
0010	管理事務所新築工事	0010	建築工事	00080	鉄骨工事	0014	H形鋼材 H-600×300×12×19(SN400B)	t	14.2	概算
0010	管理事務所新築工事	0010	建築工事	00080	鉄骨工事	0015	H形鋼材 H-600×200×11×17(SN400B)	t	2.5	概算
0010	管理事務所新築工事	0010	建築工事	00080	鉄骨工事	0016	H形鋼材 H-550×300×12×22(SN400B)	t	9.2	概算

訂正箇所

特記仕様書
別表
概算数量表

誤

【概算数量表】

項目番号	項目名称	工種番号	工種名称	内訳番号	内訳名称	番号	名称	単位	数量	備考
0010	管理事務所新築工事	0010	建築工事	00080	鉄骨工事	0017	H形鋼材 H-440×300×11×18(SN400B)	t	14.1	概算
0010	管理事務所新築工事	0010	建築工事	00080	鉄骨工事	0018	H形鋼材 H-400×200×8×13(SN400B)	t	0.1	概算
0010	管理事務所新築工事	0010	建築工事	00080	鉄骨工事	0019	H形鋼材 H-350×175×7×11(SN400B)	t	0.6	概算
0010	管理事務所新築工事	0010	建築工事	00080	鉄骨工事	0020	H形鋼材 H-340×250×9×14(SN400B)	t	0.5	概算
0010	管理事務所新築工事	0010	建築工事	00080	鉄骨工事	0021	H形鋼材 H-200×200×8×12(SN400B)	t	1.8	概算
0010	管理事務所新築工事	0010	建築工事	00080	鉄骨工事	0022	H形鋼材 H-150×150×7×10(SN400B)	t	0.8	概算
0010	管理事務所新築工事	0010	建築工事	00080	鉄骨工事	0023	H形鋼材 H-488×300×11×18(SS400)	t	0.4	概算
0010	管理事務所新築工事	0010	建築工事	00080	鉄骨工事	0024	H形鋼材 H-450×200×9×14(SS400)	t	9.8	概算
0010	管理事務所新築工事	0010	建築工事	00080	鉄骨工事	0025	H形鋼材 H-450×200×9×14(SN400B)	t	14.4	概算
0010	管理事務所新築工事	0010	建築工事	00080	鉄骨工事	0026	H形鋼材 H-440×300×11×18(SS400)	t	0.3	概算
0010	管理事務所新築工事	0010	建築工事	00080	鉄骨工事	0027	H形鋼材 H-400×200×8×13(SS400)	t	51.1	概算
0010	管理事務所新築工事	0010	建築工事	00080	鉄骨工事	0028	H形鋼材 H-350×175×7×11(SS400)	t	0.8	概算
0010	管理事務所新築工事	0010	建築工事	00080	鉄骨工事	0029	H形鋼材 H-300×150×6.5×9(SS400)	t	2.4	概算
0010	管理事務所新築工事	0010	建築工事	00080	鉄骨工事	0030	H形鋼材 H-250×125×6×9(SS400)	t	1.5	概算
0010	管理事務所新築工事	0010	建築工事	00080	鉄骨工事	0031	H形鋼材 H-200×100×5.5×8(SS400)	t	4.3	概算
0010	管理事務所新築工事	0010	建築工事	00080	鉄骨工事	0032	H形鋼材 H-194×150×6×9(SS400)	t	0.6	概算
0010	管理事務所新築工事	0010	建築工事	00080	鉄骨工事	0033	H形鋼材 H-150×150×7×10(SS400)	t	1.8	概算
0010	管理事務所新築工事	0010	建築工事	00080	鉄骨工事	0034	溝形鋼材 L-125×65×6×8(SS400)	t	1.1	概算
0010	管理事務所新築工事	0010	建築工事	00080	鉄骨工事	0035	溝形鋼材 L-100×50×5×7.5(SS400)	t	4.1	概算
0010	管理事務所新築工事	0010	建築工事	00080	鉄骨工事	0036	軽量溝形鋼材 C-100×50×20×3.2(SSC-400)	t	0.4	概算
0010	管理事務所新築工事	0010	建築工事	00080	鉄骨工事	0037	軽量溝形鋼材 C-100×50×20×2.3(SSC-400)	t	3.3	概算
0010	管理事務所新築工事	0010	建築工事	00080	鉄骨工事	0038	等辺山形鋼材 L-65×65×6(SS400)	t	0.9	概算
0010	管理事務所新築工事	0010	建築工事	00080	鉄骨工事	0039	等辺山形鋼材 L-90×90×6(SN400B)	t	0.1	概算
0010	管理事務所新築工事	0010	建築工事	00080	鉄骨工事	0040	等辺山形鋼材 L-100×100×10(SN400B)	t	0.1	概算
0010	管理事務所新築工事	0010	建築工事	00080	鉄骨工事	0041	等辺山形鋼材 L-65×65×6(SN400B)	t	0.1	概算
0010	管理事務所新築工事	0010	建築工事	00080	鉄骨工事	0042	等辺山形鋼材 L-75×75×9(SS400)	t	0.9	概算
0010	管理事務所新築工事	0010	建築工事	00080	鉄骨工事	0043	等辺山形鋼材 L-40×40×5(SS400)	t	0.1	概算
0010	管理事務所新築工事	0010	建築工事	00080	鉄骨工事	0044	等辺山形鋼材 L-50×50×4(SS400)	t	0.1	概算
0010	管理事務所新築工事	0010	建築工事	00080	鉄骨工事	0045	鋼板材 PL-40(SN490C)	t	1.1	概算
0010	管理事務所新築工事	0010	建築工事	00080	鉄骨工事	0046	鋼板材 PL-36(SN490C)	t	3.4	概算
0010	管理事務所新築工事	0010	建築工事	00080	鉄骨工事	0047	鋼板材 PL-32(SN490C)	t	5.7	概算
0010	管理事務所新築工事	0010	建築工事	00080	鉄骨工事	0048	鋼板材 PL-25(SN490C)	t	7.1	概算
0010	管理事務所新築工事	0010	建築工事	00080	鉄骨工事	0049	鋼板材 PL-22(SN490C)	t	0.8	概算
0010	管理事務所新築工事	0010	建築工事	00080	鉄骨工事	0050	鋼板材 PL-25(SN490B)	t	0.1	概算
0010	管理事務所新築工事	0010	建築工事	00080	鉄骨工事	0051	鋼板材 PL-22(SN400B)	t	1.5	概算
0010	管理事務所新築工事	0010	建築工事	00080	鉄骨工事	0052	鋼板材 PL-19(SN400B)	t	1.1	概算
0010	管理事務所新築工事	0010	建築工事	00080	鉄骨工事	0053	鋼板材 PL-19(SN490B)	t	6.0	概算
0010	管理事務所新築工事	0010	建築工事	00080	鉄骨工事	0054	鋼板材 PL-12(SN490B)	t	11.1	概算
0010	管理事務所新築工事	0010	建築工事	00080	鉄骨工事	0055	鋼板材 PL-12(SN400B)	t	4.2	概算
0010	管理事務所新築工事	0010	建築工事	00080	鉄骨工事	0056	鋼板材 PL-9(SN400B)	t	1.3	概算
0010	管理事務所新築工事	0010	建築工事	00080	鉄骨工事	0057	鋼板材 PL-9(SN490B)	t	1.8	概算
0010	管理事務所新築工事	0010	建築工事	00080	鉄骨工事	0058	鋼板材 PL-6(SN400B)	t	0.1	概算
0010	管理事務所新築工事	0010	建築工事	00080	鉄骨工事	0059	鋼板材 PL-19(SS400)	t	0.1	概算
0010	管理事務所新築工事	0010	建築工事	00080	鉄骨工事	0060	鋼板材 PL-16(SS400)	t	0.1	概算
0010	管理事務所新築工事	0010	建築工事	00080	鉄骨工事	0061	鋼板材 PL-12(SS400)	t	5.3	概算
0010	管理事務所新築工事	0010	建築工事	00080	鉄骨工事	0062	鋼板材 PL-9(SS400)	t	2.3	概算
0010	管理事務所新築工事	0010	建築工事	00080	鉄骨工事	0063	鋼板材 PL-6(SS400)	t	2.5	概算
0010	管理事務所新築工事	0010	建築工事	00080	鉄骨工事	0064	鋼板材 PL-4.5(SS400)	t	0.2	概算
0010	管理事務所新築工事	0010	建築工事	00080	鉄骨工事	0065	高張鋼板材 CPL-4.5(SS400)	t	3.6	概算
0010	管理事務所新築工事	0010	建築工事	00080	鉄骨工事	0066	スクラップ控除(鋼材)	t	19	概算
0010	管理事務所新築工事	0010	建築工事	00080	鉄骨工事	0067	デッキプレート(合成スラブt1.0 山高75)	t	45.9	概算
0010	管理事務所新築工事	0010	建築工事	00080	鉄骨工事	0068	デッキプレート(合成スラブt1.0 山高75 高荷重仕様)	t	17.1	概算
0010	管理事務所新築工事	0010	建築工事	00080	鉄骨工事	0069	特殊高力ボルト M20 L50(S10T)	本	222	概算
0010	管理事務所新築工事	0010	建築工事	00080	鉄骨工事	0070	特殊高力ボルト M20 L55(S10T)	本	681	概算
0010	管理事務所新築工事	0010	建築工事	00080	鉄骨工事	0071	特殊高力ボルト M20 L60(S10T)	本	850	概算
0010	管理事務所新築工事	0010	建築工事	00080	鉄骨工事	0072	特殊高力ボルト M20 L65(S10T)	本	873	概算
0010	管理事務所新築工事	0010	建築工事	00080	鉄骨工事	0073	特殊高力ボルト M20 L70(S10T)	本	3,424	概算
0010	管理事務所新築工事	0010	建築工事	00080	鉄骨工事	0074	特殊高力ボルト M22 L60(S10T)	本	68	概算
0010	管理事務所新築工事	0010	建築工事	00080	鉄骨工事	0075	特殊高力ボルト M22 L65(S10T)	本	1,967	概算
0010	管理事務所新築工事	0010	建築工事	00080	鉄骨工事	0076	特殊高力ボルト M22 L70(S10T)	本	1,407	概算
0010	管理事務所新築工事	0010	建築工事	00080	鉄骨工事	0077	特殊高力ボルト M22 L75(S10T)	本	7,620	概算
0010	管理事務所新築工事	0010	建築工事	00080	鉄骨工事	0078	特殊高力ボルト M22 L95(S10T)	本	3,098	概算
0010	管理事務所新築工事	0010	建築工事	00080	鉄骨工事	0079	特殊高力ボルト M22 L100(S10T)	本	698	概算
0010	管理事務所新築工事	0010	建築工事	00080	鉄骨工事	0080	特殊高力ボルト M16 L40(S10T)	本	154	概算
0010	管理事務所新築工事	0010	建築工事	00080	鉄骨工事	0081	特殊高力ボルト M22 L110(S10T)	本	838	概算
0010	管理事務所新築工事	0010	建築工事	00080	鉄骨工事	0082	特殊高力ボルト M20 L40(S10T)	本	119	概算
0010	管理事務所新築工事	0010	建築工事	00080	鉄骨工事	0083	特殊高力ボルト M20 L45(S10T)	本	1,278	概算
0010	管理事務所新築工事	0010	建築工事	00080	鉄骨工事	0084	特殊高力ボルト M16 L35(S10T)	本	686	概算
0010	管理事務所新築工事	0010	建築工事	00080	鉄骨工事	0085	頭付スタッドボルト φ16 L110	本	10,826	概算
0010	管理事務所新築工事	0010	建築工事	00080	鉄骨工事	0086	露出型固定柱脚工法 ベースバック NT50-25FX3	組	27	概算
0010	管理事務所新築工事	0010	建築工事	00080	鉄骨工事	0087	ABOLT M20 L500(SS400)	本	8	概算
0010	管理事務所新築工事	0010	建築工事	00080	鉄骨工事	0088	ABOLT M16 L400(SS400)	本	32	概算
0010	管理事務所新築工事	0010	建築工事	00080	鉄骨工事	0089	中ボルト M12 L30	本	1,232	概算
0010	管理事務所新築工事	0010	建築工事	00080	鉄骨工事	0090	デッキプレート敷き込み	m2	4,393	概算
0010	管理事務所新築工事	0010	建築工事	00080	鉄骨工事	0091	コンクリート止め H=155 PL-1.6	m	608	概算
0010	管理事務所新築工事	0010	建築工事	00080	鉄骨工事	0092	工場鉄骨製作費	t	450	概算
0010	管理事務所新築工事	0010	建築工事	00080	鉄骨工事	0093	鉄骨現場建方	t	450	概算
0010	管理事務所新築工事	0010	建築工事	00080	鉄骨工事	0094	特殊高力ボルト本総め	t	450	概算
0010	管理事務所新築工事	0010	建築工事	00080	鉄骨工事	0095	鉄骨運搬費	t	450	概算

訂正箇所

正誤区分

特記仕様書
別表
概算数量表

【概算数量表】

種目 番号	種目名称	工種 番号	工種名称	内訳 番号	内訳名称	番号	名称	単位	数量	備考
0010	管理事務所新築工事	0010	建築工事	00080	鉄骨工事	0017	H形鋼材 H-550×300×12×19(SN400B)	t	18.2	概算
0010	管理事務所新築工事	0010	建築工事	00080	鉄骨工事	0018	H形鋼材 H-500×250×9×22(SN400B)	t	7.2	概算
0010	管理事務所新築工事	0010	建築工事	00080	鉄骨工事	0019	H形鋼材 H-500×250×9×19(SN400B)	t	14.2	概算
0010	管理事務所新築工事	0010	建築工事	00080	鉄骨工事	0020	H形鋼材 H-400×200×8×13(SN400B)	t	0.3	概算
0010	管理事務所新築工事	0010	建築工事	00080	鉄骨工事	0021	H形鋼材 H-700×300×16×32(SN400A)	t	11.3	概算
0010	管理事務所新築工事	0010	建築工事	00080	鉄骨工事	0022	H形鋼材 H-500×200×10×16(SN400A)	t	33.1	概算
0010	管理事務所新築工事	0010	建築工事	00080	鉄骨工事	0023	H形鋼材 H-450×200×9×14(SN400A)	t	22.7	概算
0010	管理事務所新築工事	0010	建築工事	00080	鉄骨工事	0024	H形鋼材 H-400×200×8×13(SN400A)	t	40.0	概算
0010	管理事務所新築工事	0010	建築工事	00080	鉄骨工事	0025	H形鋼材 H-350×175×7×11(SN400A)	t	2.3	概算
0010	管理事務所新築工事	0010	建築工事	00080	鉄骨工事	0026	H形鋼材 H-300×150×6.5×9(SN400A)	t	0.4	概算
0010	管理事務所新築工事	0010	建築工事	00080	鉄骨工事	0027	溝形鋼材 L-125×65×6×8(SS400)	t	1.1	概算
0010	管理事務所新築工事	0010	建築工事	00080	鉄骨工事	0028	溝形鋼材 L-100×50×5×7.5(SS400)	t	4.1	概算
0010	管理事務所新築工事	0010	建築工事	00080	鉄骨工事	0029	軽量溝形鋼材 C-100×50×20×3.2(SSC-400)	t	0.4	概算
0010	管理事務所新築工事	0010	建築工事	00080	鉄骨工事	0030	軽量溝形鋼材 C-100×50×20×2.3(SSC-400)	t	3.3	概算
0010	管理事務所新築工事	0010	建築工事	00080	鉄骨工事	0031	等辺山形鋼材 L-65×65×6(SS400)	t	0.9	概算
0010	管理事務所新築工事	0010	建築工事	00080	鉄骨工事	0032	等辺山形鋼材 L-90×90×6(SN400B)	t	0.1	概算
0010	管理事務所新築工事	0010	建築工事	00080	鉄骨工事	0033	等辺山形鋼材 L-100×100×10(SN400B)	t	0.1	概算
0010	管理事務所新築工事	0010	建築工事	00080	鉄骨工事	0034	等辺山形鋼材 L-65×65×6(SN400B)	t	0.1	概算
0010	管理事務所新築工事	0010	建築工事	00080	鉄骨工事	0035	等辺山形鋼材 L-75×75×9(SS400)	t	0.9	概算
0010	管理事務所新築工事	0010	建築工事	00080	鉄骨工事	0036	等辺山形鋼材 L-40×40×5(SS400)	t	0.1	概算
0010	管理事務所新築工事	0010	建築工事	00080	鉄骨工事	0037	等辺山形鋼材 L-50×50×4(SS400)	t	0.1	概算
0010	管理事務所新築工事	0010	建築工事	00080	鉄骨工事	0038	鋼板材 PL-40(SN490C)	t	1.1	概算
0010	管理事務所新築工事	0010	建築工事	00080	鉄骨工事	0039	鋼板材 PL-36(SN490C)	t	3.4	概算
0010	管理事務所新築工事	0010	建築工事	00080	鉄骨工事	0040	鋼板材 PL-32(SN490C)	t	5.7	概算
0010	管理事務所新築工事	0010	建築工事	00080	鉄骨工事	0041	鋼板材 PL-25(SN490C)	t	7.1	概算
0010	管理事務所新築工事	0010	建築工事	00080	鉄骨工事	0042	鋼板材 PL-22(SN490C)	t	0.8	概算
0010	管理事務所新築工事	0010	建築工事	00080	鉄骨工事	0043	鋼板材 PL-25(SN490B)	t	0.1	概算
0010	管理事務所新築工事	0010	建築工事	00080	鉄骨工事	0044	鋼板材 PL-22(SN400B)	t	1.5	概算
0010	管理事務所新築工事	0010	建築工事	00080	鉄骨工事	0045	鋼板材 PL-19(SN400B)	t	1.1	概算
0010	管理事務所新築工事	0010	建築工事	00080	鉄骨工事	0046	鋼板材 PL-19(SN490B)	t	6.0	概算
0010	管理事務所新築工事	0010	建築工事	00080	鉄骨工事	0047	鋼板材 PL-12(SN490B)	t	11.1	概算
0010	管理事務所新築工事	0010	建築工事	00080	鉄骨工事	0048	鋼板材 PL-12(SN400B)	t	4.2	概算
0010	管理事務所新築工事	0010	建築工事	00080	鉄骨工事	0049	鋼板材 PL-9(SN400B)	t	1.3	概算
0010	管理事務所新築工事	0010	建築工事	00080	鉄骨工事	0050	鋼板材 PL-9(SN490B)	t	1.8	概算
0010	管理事務所新築工事	0010	建築工事	00080	鉄骨工事	0051	鋼板材 PL-6(SN400B)	t	0.1	概算
0010	管理事務所新築工事	0010	建築工事	00080	鉄骨工事	0052	鋼板材 PL-19(SS400)	t	0.1	概算
0010	管理事務所新築工事	0010	建築工事	00080	鉄骨工事	0053	鋼板材 PL-16(SS400)	t	0.1	概算
0010	管理事務所新築工事	0010	建築工事	00080	鉄骨工事	0054	鋼板材 PL-19(SN400A)	t	9.5	概算
0010	管理事務所新築工事	0010	建築工事	00080	鉄骨工事	0055	鋼板材 PL-9(SS400)	t	2.3	概算
0010	管理事務所新築工事	0010	建築工事	00080	鉄骨工事	0056	鋼板材 PL-6(SS400)	t	2.5	概算
0010	管理事務所新築工事	0010	建築工事	00080	鉄骨工事	0057	鋼板材 PL-4.5(SS400)	t	0.2	概算
0010	管理事務所新築工事	0010	建築工事	00080	鉄骨工事	0058	編鋼板材 CPL-4.5(SS400)	t	3.6	概算
0010	管理事務所新築工事	0010	建築工事	00080	鉄骨工事	0059	スナップ切除(鋼材)	t	19	概算
0010	管理事務所新築工事	0010	建築工事	00080	鉄骨工事	0060	デッキプレート(合成スチール1.0 山高75)	t	45.9	概算
0010	管理事務所新築工事	0010	建築工事	00080	鉄骨工事	0061	デッキプレート(合成スチール1.0 山高75 高荷重仕様)	t	17.1	概算
0010	管理事務所新築工事	0010	建築工事	00080	鉄骨工事	0062	特殊高力ボルト M20 L50(S10T)	本	222	概算
0010	管理事務所新築工事	0010	建築工事	00080	鉄骨工事	0063	特殊高力ボルト M20 L55(S10T)	本	681	概算
0010	管理事務所新築工事	0010	建築工事	00080	鉄骨工事	0064	特殊高力ボルト M20 L60(S10T)	本	850	概算
0010	管理事務所新築工事	0010	建築工事	00080	鉄骨工事	0065	特殊高力ボルト M20 L65(S10T)	本	873	概算
0010	管理事務所新築工事	0010	建築工事	00080	鉄骨工事	0066	特殊高力ボルト M20 L70(S10T)	本	3,424	概算
0010	管理事務所新築工事	0010	建築工事	00080	鉄骨工事	0067	特殊高力ボルト M22 L60(S10T)	本	68	概算
0010	管理事務所新築工事	0010	建築工事	00080	鉄骨工事	0068	特殊高力ボルト M22 L65(S10T)	本	1,967	概算
0010	管理事務所新築工事	0010	建築工事	00080	鉄骨工事	0069	特殊高力ボルト M22 L70(S10T)	本	1,407	概算
0010	管理事務所新築工事	0010	建築工事	00080	鉄骨工事	0070	特殊高力ボルト M22 L75(S10T)	本	7,620	概算
0010	管理事務所新築工事	0010	建築工事	00080	鉄骨工事	0071	特殊高力ボルト M22 L95(S10T)	本	3,098	概算
0010	管理事務所新築工事	0010	建築工事	00080	鉄骨工事	0072	特殊高力ボルト M22 L100(S10T)	本	698	概算
0010	管理事務所新築工事	0010	建築工事	00080	鉄骨工事	0073	特殊高力ボルト M16 L40(S10T)	本	154	概算
0010	管理事務所新築工事	0010	建築工事	00080	鉄骨工事	0074	特殊高力ボルト M22 L110(S10T)	本	838	概算
0010	管理事務所新築工事	0010	建築工事	00080	鉄骨工事	0075	特殊高力ボルト M20 L40(S10T)	本	119	概算
0010	管理事務所新築工事	0010	建築工事	00080	鉄骨工事	0076	特殊高力ボルト M20 L45(S10T)	本	1,278	概算
0010	管理事務所新築工事	0010	建築工事	00080	鉄骨工事	0077	特殊高力ボルト M16 L35(S10T)	本	686	概算
0010	管理事務所新築工事	0010	建築工事	00080	鉄骨工事	0078	頭付スタッドボルト φ16 L110	本	10,826	概算
0010	管理事務所新築工事	0010	建築工事	00080	鉄骨工事	0079	露出型固定仕脚工法 ベースバック NT50-25FX3	組	27	概算
0010	管理事務所新築工事	0010	建築工事	00080	鉄骨工事	0080	ABOLT M20 L500(SS400)	本	8	概算
0010	管理事務所新築工事	0010	建築工事	00080	鉄骨工事	0081	ABOLT M16 L400(SS400)	本	32	概算
0010	管理事務所新築工事	0010	建築工事	00080	鉄骨工事	0082	中ボルト M12 L30	本	1,232	概算
0010	管理事務所新築工事	0010	建築工事	00080	鉄骨工事	0083	デッキプレート敷き込み	m2	4,393	概算
0010	管理事務所新築工事	0010	建築工事	00080	鉄骨工事	0084	コナット止め H=155 PL-1.6	m	608	概算
0010	管理事務所新築工事	0010	建築工事	00080	鉄骨工事	0085	工場鉄骨製作費	t	450	概算
0010	管理事務所新築工事	0010	建築工事	00080	鉄骨工事	0086	鉄骨現場建方	t	450	概算
0010	管理事務所新築工事	0010	建築工事	00080	鉄骨工事	0087	特殊高力ボルト本締め	t	450	概算
0010	管理事務所新築工事	0010	建築工事	00080	鉄骨工事	0088	鉄骨運搬費	t	450	概算

正

訂正箇所

図面
1A-02

誤

正

[illegible][illegible]

訂正箇所

図面
1A-03

正誤区分

誤

階数	室 名	床			巾 木	壁		天 井		天井高	
		下 地	仕 上	床 高		下 地	仕 上	下 地	仕 上		
1F	高連棟：女子仮眠室・更衣室	乾式二重床・耐水合板t=15 コンクリート	長尺ビニールシート張り t=2.0 別途、長尺ビニールシート張り t=2.0	FL±0 FL±0	77巾木 H=75	LGS	石膏ボード t=12.5(難燃処理) ビニルクロス張り	LGS	化粧石膏ボード t=9.5	塩ビ製 別途：2,550	カーテンレール (天井面付)
	高連棟：女子シャワー室	乾式二重床・耐水合板t=15	長尺ビニールシート張り t=2.0	FL±0	77巾木 H=75	LGS	耐水石膏ボード t=12.5(難燃処理) ビニルクロス張り	LGS	ケイカル板 t=6.0 EP-G	塩ビ製 2,550	
	高連棟：給湯室	コンクリート	長尺ビニールシート張り t=2.0	FL±0	77巾木 H=75	LGS	石膏ボード t=12.5(難燃処理) ビニルクロス張り 流し合張り、化粧ケイ酸カルシウム板	LGS	化粧石膏ボード t=9.5	塩ビ製 2,700	流し台、吊り戸棚、 レンジフード、換気扇、各日し認定品を使用のこと、ビクペリ
	廊下	コンクリート	ビニルタイル張り	FL±0	77巾木 H=75	LGS	石膏ボード t=12.5(難燃処理) ビニルクロス張り	LGS	化粧石膏ボード t=9.5	塩ビ製 2,700	
	事務室(2)	フリーアクセスフロア	タイルカーペット	FL±0	77巾木 H=75	LGS	石膏ボード t=12.5(難燃処理) ビニルクロス張り	LGS	石膏ボード t=9.5・岩綿吸音板t=12.0	塩ビ製 2,700	防煙垂壁 H=500
	コピー・FAXコーナー	フリーアクセスフロア	タイルカーペット	FL±0	77巾木 H=75	LGS	石膏ボード t=12.5(難燃処理) ビニルクロス張り	LGS	石膏ボード t=9.5・岩綿吸音板t=12.0	塩ビ製 2,700	防煙垂壁 H=500
	防災対策室	フリーアクセスフロア	タイルカーペット	FL±0	77巾木 H=75	LGS	石膏ボード t=12.5(難燃処理) ビニルクロス張り	LGS	石膏ボード t=9.5・岩綿吸音板t=12.0 LGS (前後下地)	塩ビ製 2,700	
	バックヤード	フリーアクセスフロア	ビニルタイル張り	FL±0	77巾木 H=75	LGS	石膏ボード t=12.5(難燃処理) ビニルクロス張り	LGS	化粧石膏ボード t=9.5	塩ビ製 2,700	
	会議室(2)	フリーアクセスフロア	タイルカーペット	FL±0	柱型：77巾木 H=75	LGS	可動間仕切り壁 柱型：石膏ボード t=12.5(難燃処理) ビニルクロス張り	LGS	石膏ボード t=9.5・岩綿吸音板t=12.0	塩ビ製 2,700	
	会議室(3)	フリーアクセスフロア	タイルカーペット	FL±0	柱型：77巾木 H=75	LGS	可動間仕切り壁 柱型：石膏ボード t=12.5(難燃処理) ビニルクロス張り	LGS	石膏ボード t=9.5・岩綿吸音板t=12.0	塩ビ製 2,700	
2F	会議室(4)	フリーアクセスフロア	タイルカーペット	FL±0	77巾木 H=75	LGS	可動間仕切り壁 石膏ボード t=12.5(難燃処理) ビニルクロス張り	LGS	石膏ボード t=9.5・岩綿吸音板t=12.0	塩ビ製 2,700	
	倉庫(2)	コンクリート	長尺ビニールシート張り t=2.0	FL±0	77巾木 H=75	LGS	石膏ボード t=12.5(難燃処理) ビニルクロス張り	LGS	化粧石膏ボード t=9.5	塩ビ製 2,700	
	ET完成図書予備板保管庫	コンクリート	長尺ビニールシート張り t=2.0	FL±0	77巾木 H=75	LGS	石膏ボード t=12.5(難燃処理) ビニルクロス張り	LGS	化粧石膏ボード t=9.5	塩ビ製 2,700	
	サーバールーム	フリーアクセスフロア	ビニルタイル張り	FL±0	77巾木 H=75	LGS	石膏ボード t=12.5(難燃処理) ビニルクロス張り	LGS	化粧石膏ボード t=9.5	塩ビ製 2,700	
	男子更衣室	コンクリート	長尺ビニールシート張り t=2.0	FL±0	77巾木 H=75	LGS	石膏ボード t=12.5(難燃処理) ビニルクロス張り	LGS	化粧石膏ボード t=9.5	塩ビ製 2,700	
	男子休憩室	乾式二重床・耐水合板t=15 コンクリート	タイルカーペット 別途、長尺ビニールシート張り t=2.0	FL±0 FL±0	77巾木 H=75	LGS	石膏ボード t=12.5(難燃処理) ビニルクロス張り	LGS	化粧石膏ボード t=9.5	塩ビ製 2,550 2,700	
	男子更衣室	コンクリート	長尺ビニールシート張り	FL±0	77巾木 H=75	LGS + 鋼(遮音)	石膏ボード t=12.5(難燃処理) ビニルクロス張り	LGS	化粧石膏ボード t=9.5	塩ビ製 2,700	
	女子休憩室	乾式二重床・耐水合板t=15 コンクリート	タイルカーペット 別途、長尺ビニールシート張り t=2.0	FL±0 FL±0	77巾木 H=75	LGS + 鋼(遮音)	石膏ボード t=12.5(難燃処理) ビニルクロス張り	LGS	化粧石膏ボード t=9.5	塩ビ製 2,550 2,700	
3F	事務室(1)	フリーアクセスフロア	タイルカーペット	FL±0	77巾木 H=75	LGS	石膏ボード t=12.5(難燃処理) ビニルクロス張り	LGS	石膏ボード t=9.5・岩綿吸音板t=12.0	塩ビ製 2,700	防煙垂壁 H=500、緩降機 取付金具 80X共
	コピー・FAXコーナー	フリーアクセスフロア	タイルカーペット	FL±0	77巾木 H=75	LGS	石膏ボード t=12.5(難燃処理) ビニルクロス張り	LGS	石膏ボード t=9.5・岩綿吸音板t=12.0	塩ビ製 2,700	防煙垂壁 H=500
	会議室(5)	フリーアクセスフロア	タイルカーペット	FL±0	77巾木 H=75	LGS	可動間仕切り壁 石膏ボード t=12.5(難燃処理) ビニルクロス張り	LGS	石膏ボード t=9.5・岩綿吸音板t=12.0	塩ビ製 2,700	
	料金機械事務処理室	フリーアクセスフロア	タイルカーペット	FL±0	77巾木 H=75	LGS	可動間仕切り壁 石膏ボード t=12.5(難燃処理) ビニルクロス張り	LGS	石膏ボード t=9.5・岩綿吸音板t=12.0	塩ビ製 2,700	
	所長室	フリーアクセスフロア	タイルカーペット	FL±0	77巾木 H=75	LGS + 鋼(遮音)	石膏ボード t=12.5(難燃処理) ビニルクロス張り	LGS	石膏ボード t=9.5・岩綿吸音板t=12.0	塩ビ製 2,700	
	副室	フリーアクセスフロア	タイルカーペット	FL±0	77巾木 H=75	LGS + 鋼(遮音)	可動間仕切り壁 柱型：石膏ボード t=12.5(難燃処理) ビニルクロス張り	LGS	石膏ボード t=9.5・岩綿吸音板t=12.0	塩ビ製 2,700	
	倉庫(3)	コンクリート	長尺ビニールシート張り t=2.0	FL±0	77巾木 H=75	LGS	石膏ボード t=12.5(難燃処理) ビニルクロス張り	LGS	化粧石膏ボード t=9.5	塩ビ製 2,700	
	倉庫(4) (将来通信機械室)	フリーアクセスフロア	ビニルタイル張り	FL±0	77巾木 H=75	LGS	石膏ボード t=12.5(難燃処理) ビニルクロス張り	LGS	化粧石膏ボード t=9.5	塩ビ製 2,700	
	防犯監視倉庫	コンクリート	長尺ビニールシート張り t=2.0	FL±0	77巾木 H=75	LGS	石膏ボード t=12.5(難燃処理) ビニルクロス張り	LGS	化粧石膏ボード t=9.5	塩ビ製 2,700	
	外部打合せナナ	コンクリート	タイルカーペット	FL±0	77巾木 H=75	LGS	石膏ボード t=12.5(難燃処理) ビニルクロス張り	LGS	石膏ボード t=9.5・岩綿吸音板t=12.0	塩ビ製 2,700	
共通	食堂	コンクリート	メラミンタイル張り	FL±0	77巾木 H=75	LGS	石膏ボード t=12.5(難燃処理) ビニルクロス張り 流し合張り、化粧ケイ酸カルシウム板	LGS	石膏ボード t=9.5・岩綿吸音板t=12.0	塩ビ製 2,700	流し台、吊り戸棚、 レンジフード、換気扇、各日し認定品を使用のこと、ビクペリ
	EVホール (2F、3F)	コンクリート	メラミンタイル張り	各階FL±0	77巾木 H=75	LGS	石膏ボード t=12.5(難燃処理) ビニルクロス張り 化粧石膏ボード t=12.5(難燃処理) ビニルクロス張り (耐火壁)	LGS	化粧石膏ボード t=9.5	塩ビ製 2,700	
	廊下 (2F、3F) ・ホール	コンクリート	長尺ビニールシート張り t=2.0	各階FL±0	77巾木 H=75	LGS	石膏ボード t=12.5(難燃処理) ビニルクロス張り	LGS	化粧石膏ボード t=9.5	塩ビ製 2,700	
	階段室 (1) (2)	コンクリート	長尺ビニールシート張り t=2.0	各階FL±0	77巾木 H=75	LGS	石膏ボード t=12.5(難燃処理) ビニルクロス張り 化粧石膏ボード t=12.5(難燃処理) ビニルクロス張り (耐火壁)	LGS	化粧石膏ボード t=9.5	塩ビ製 -	階段表示、階段手摺
	通湯室	コンクリート	長尺ビニールシート張り t=2.0	各階FL±0	77巾木 H=75	LGS	石膏ボード t=12.5(難燃処理) ビニルクロス張り 化粧石膏ボード t=12.5(難燃処理) ビニルクロス張り (耐火壁)	LGS	化粧石膏ボード t=9.5	塩ビ製 2,700	流し台、吊り戸棚、 レンジフード、換気扇、各日し認定品を使用のこと
	男子トイレ	コンクリート	長尺ビニールシート張り t=2.0 (遮音・抗ウイルス)	各階FL±0	77巾木 H=75	LGS	石膏ボード t=12.5(難燃処理) ビニルクロス張り 化粧ケイ酸カルシウム板 t=6.0	LGS	化粧石膏ボード t=9.5	塩ビ製 2,700	ブース：メラミン化粧板、バッドリフト、小便器にダブ、ビクペリ 化粧鏡、洗面台、小便器手摺、洗手機、タオル拭き、変電機
	女子トイレ	コンクリート	長尺ビニールシート張り t=2.0 (遮音・抗ウイルス)	各階FL±0	77巾木 H=75	LGS + 鋼(遮音)	石膏ボード t=12.5(難燃処理) 化粧ケイ酸カルシウム板 t=6.0	LGS	化粧石膏ボード t=9.5	塩ビ製 2,700	ブース：メラミン化粧板、バッドリフト、小便器にダブ、ビクペリ 化粧鏡、洗面台、小便器手摺、洗手機、タオル拭き、変電機
	バリアフリートイレ	コンクリート	長尺ビニールシート張り t=2.0 (遮音・抗ウイルス)	各階FL±0	77巾木 H=75	LGS + 鋼(遮音)	石膏ボード t=12.5(難燃処理) 化粧ケイ酸カルシウム板 t=6.0	LGS	化粧石膏ボード t=9.5	塩ビ製 2,700	ブース：メラミン化粧板、バッドリフト、小便器にダブ、ビクペリ 化粧鏡、洗面台、小便器手摺、洗手機、タオル拭き、変電機
	PS、DS、EPS	コンクリート	防塵塗装	各階FL±0	77巾木 H=75	LGS	石膏ボード t=12.5	LGS	化粧石膏ボード t=9.5	塩ビ製 2,700	

仕上特記事項 1. 断熱仕様 ① 外断熱に準ずる壁 ② 断熱スラブ ③ 2～3階スラブ下壁面から1000mm以内、合成樹脂断熱材t=25 ④ 天井裏 ⑤ 断熱スラブ下 2. 石膏ボード仕上は防火仕法とする。 3. 石膏ボード仕上は防火仕法に準じ防火仕法とする。 4. 特別遮音処理を行う壁ケイ酸カルシウム板は、別途仕様とする。 5. 区画壁はLGS下地埋設石膏ボードt=12.5・S・9・S両面張り (FPG60MP-0259)とする。 6. 区画壁下地はLGS900下地埋設石膏ボードt=12.5・S・12・S両面張り F 519-94-S0 (24kg/m ²) S01-0110 (TLD-S0) (FPG60MP-0175)としスラブ下で取付すること。	仕上記号凡例 DP 断熱性遮音材 EP 合成樹脂エマルジョンペイント DP+EP 断熱性遮音材・合成樹脂エマルジョンペイント SOP 合成樹脂遮音ペイント UL クリヤラッカー	使用材料 - 化粧吸音板 t=12.0 — 不燃 (NM-4598) - 化粧吸音板 t=9.0 — 不燃 (NM-4598) - 石膏ボード t=12.5 — 不燃 (NM-4618) - 化粧石膏ボード t=9.5 — 不燃 (NM-1864) - 石膏ボード t=9.5 — 不燃 (NM-0441) - 耐水石膏ボード t=12.5 — 不燃 (NM-0620) - 付いた壁ケイ酸カルシウム板 t=6.0 — 不燃 (NM-4578) - 化粧付いた壁ケイ酸カルシウム板 t=6.0 — 不燃 (NM-4578) - ビニルクロス 天井 — 不燃 (NM-0550)	ホムアルファデ下地管等について ① 内装材は、特記無き限りFPG6000の材料を使用するものとする。 耐火リスト 1. 外装1階耐火 FPG60NE-9037 2. 1階1階耐火 FPG60N-0539 3. 2階1階耐火 FPG60N-0333 4. 2階1階耐火 FPG60N-0078 5. 区画壁1階耐火 FPG60MP-0259 6. 階段1階耐火 最寄 7. 階段1階耐火 最寄 8. PS及びEPS水平取付とすること。断熱遮音処理は別途仕様。
---	---	---	--

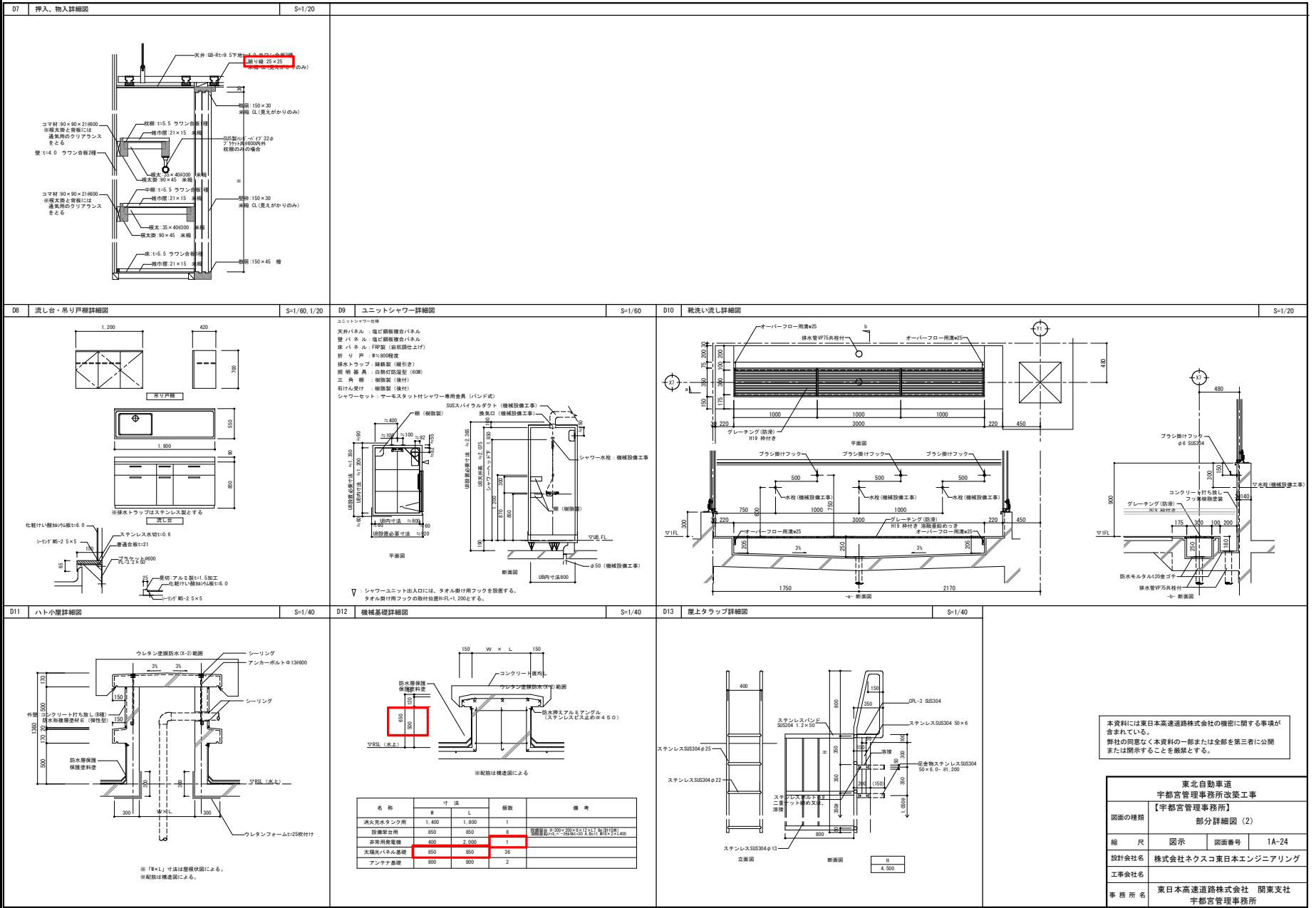
東北自動車道 宇都宮管理事務所改築工事			
【宇都宮管理事務所】			
仕上表 (2)			
図面の種類	縮 尺	図面番号	1A-03
設計会社名	株式会社ネクスコ東日本エンジニアリング		
工事会社名	東日本高速道路株式会社 関東支社		
事務所名	宇都宮管理事務所		

正

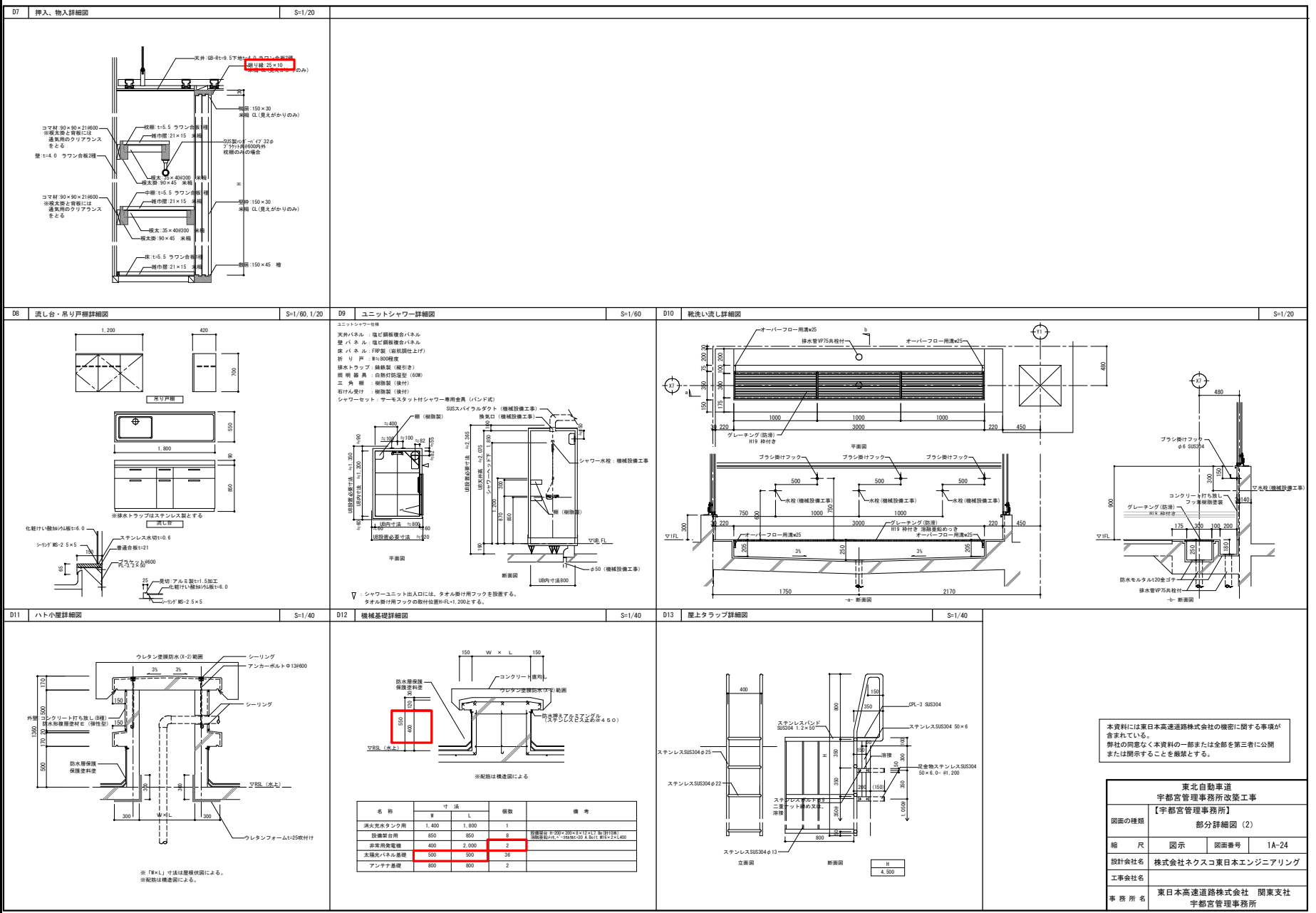
階数	室 名	床			巾 木	壁		天 井		天井高		
		下 地	仕 上	床 高		下 地	仕 上	下 地	仕 上			廻り縁
1F	高連棟：女子仮眠室・更衣室	乾式二重床・耐水合板t=15 コンクリート	長尺ビニールシート張り t=2.0 別途、長尺ビニールシート張り t=2.0	FL±150 FL±0	77巾木 H=40	LGS	石膏ボード t=12.5(難燃処理) ビニルクロス張り	LGS	化粧石膏ボード t=9.5	2,550 別途：2,700	カーテンレール (天井面付)	
	高連棟：女子シャワー室	乾式二重床・耐水合板t=15	長尺ビニールシート張り t=2.0	FL±150	77巾木 H=40	LGS	耐水石膏ボード t=12.5(難燃処理) ビニルクロス張り	LGS	ケイカル板 t=6.0 EP-G	2,550		
	高連棟：給湯室	コンクリート	長尺ビニールシート張り t=2.0	FL±0	77巾木 H=40	LGS	石膏ボード t=12.5(難燃処理) ビニルクロス張り 流し台張り、化粧ケイ酸カルシウム板	LGS	化粧石膏ボード t=9.5	2,700	流し台、吊り戸棚、 レンジフード、換気扇、各日し認定品を使用のこと、ビクペリ	
	廊下	コンクリート	ビニルタイル張り	FL±0	77巾木 H=40	LGS	石膏ボード t=12.5(難燃処理) ビニルクロス張り	LGS	化粧石膏ボード t=9.5	2,700		
	事務室(2)	フリーアクセスフロア	タイルカーペット	FL±0	77巾木 H=40	LGS	石膏ボード t=12.5(難燃処理) ビニルクロス張り	LGS	石膏ボード t=9.5・岩綿吸音板t=12.0	2,700	防煙垂壁 H=500	
	コピー・FAXコーナー	フリーアクセスフロア	タイルカーペット	FL±0	77巾木 H=40	LGS	石膏ボード t=12.5(難燃処理) ビニルクロス張り	LGS	石膏ボード t=9.5・岩綿吸音板t=12.0	2,700	防煙垂壁 H=500	
	防災対策室	フリーアクセスフロア	タイルカーペット	FL±0	77巾木 H=40	LGS	石膏ボード t=12.5(難燃処理) ビニルクロス張り	LGS	石膏ボード t=9.5・岩綿吸音板t=12.0 LGS (前後下地)	2,700 6,500		
	バックヤード	フリーアクセスフロア	ビニルタイル張り	FL±0	77巾木 H=40	LGS	石膏ボード t=12.5(難燃処理) ビニルクロス張り	LGS	化粧石膏ボード t=9.5	2,700		
2F	会議室(2)	フリーアクセスフロア	タイルカーペット	FL±0	柱型：77巾木 H=40	LGS	可動間仕切り壁 柱型：石膏ボード t=12.5(難燃処理) ビニルクロス張り	LGS	石膏ボード t=9.5・岩綿吸音板t=12.0	2,700		
	会議室(3)	フリーアクセスフロア	タイルカーペット	FL±0	柱型：77巾木 H=40	LGS	可動間仕切り壁 柱型：石膏ボード t=12.5(難燃処理) ビニルクロス張り	LGS	石膏ボード t=9.5・岩綿吸音板t=12.0	2,700		
	会議室(4)	フリーアクセスフロア	タイルカーペット	FL±0	77巾木 H=40	LGS	可動間仕切り壁 石膏ボード t=12.5(難燃処理) ビニルクロス張り	LGS	石膏ボード t=9.5・岩綿吸音板t=12.0	2,700		
	倉庫(2)	コンクリート	長尺ビニールシート張り t=2.0	FL±0	77巾木 H=40	LGS	石膏ボード t=12.5(難燃処理) ビニルクロス張り	LGS	化粧石膏ボード t=9.5	2,700		
	ETG成図書予備紙板保管庫	コンクリート	長尺ビニールシート張り t=2.0	FL±0	77巾木 H=40	LGS	石膏ボード t=12.5(難燃処理) ビニルクロス張り	LGS	化粧石膏ボード t=9.5	2,700		
	サーバールーム	フリーアクセスフロア	ビニルタイル張り	FL±0	77巾木 H=40	LGS	石膏ボード t=12.5(難燃処理) ビニルクロス張り	LGS	化粧石膏ボード t=9.5	2,700		
	男子更衣室	コンクリート	長尺ビニールシート張り t=2.0	FL±0	77巾木 H=40	LGS	石膏ボード t=12.5(難燃処理) ビニルクロス張り	LGS	化粧石膏ボード t=9.5	2,700		
	男子休憩室	乾式二重床・耐水合板t=15 コンクリート	タイルカーペット 別途、長尺ビニールシート張り t=2.0	FL±150 FL±0	77巾木 H=40	LGS	石膏ボード t=12.5(難燃処理) ビニルクロス張り	LGS	化粧石膏ボード t=9.5	2,550 2,700		
	女子更衣室	コンクリート	長尺ビニールシート張り	FL±0	77巾木 H=40	LGS	石膏ボード t=12.5(難燃処理) ビニルクロス張り	LGS	化粧石膏ボード t=9.5	2,700		
	女子休憩室	乾式二重床・耐水合板t=15 コンクリート	タイルカーペット 別途、長尺ビニールシート張り t=2.0	FL±150 FL±0	77巾木 H=40	LGS + 鋼(遮音)	石膏ボード t=12.5(難燃処理) ビニルクロス張り	LGS	化粧石膏ボード t=9.5	2,550 2,700		
	3F	事務室(1)	フリーアクセスフロア	タイルカーペット	FL±0	77巾木 H=40	LGS	石膏ボード t=12.5(難燃処理) ビニルクロス張り	LGS	石膏ボード t=9.5・岩綿吸音板t=12.0	2,700	防煙垂壁 H=500、緩降機 取付金具 80X共
		コピー・FAXコーナー	フリーアクセスフロア	タイルカーペット	FL±0	77巾木 H=40	LGS	石膏ボード t=12.5(難燃処理) ビニルクロス張り	LGS	石膏ボード t=9.5・岩綿吸音板t=12.0	2,700	防煙垂壁 H=500
		会議室(5)	フリーアクセスフロア	タイルカーペット	FL±0	77巾木 H=40	LGS	可動間仕切り壁 石膏ボード t=12.5(難燃処理) ビニルクロス張り	LGS	石膏ボード t=9.5・岩綿吸音板t=12.0	2,700	
		料金機械事務処理室	フリーアクセスフロア	タイルカーペット	FL±0	77巾木 H=40	LGS	可動間仕切り壁 石膏ボード t=12.5(難燃処理) ビニルクロス張り	LGS	石膏ボード t=9.5・岩綿吸音板t=12.0	2,700	
		所長室	フリーアクセスフロア	タイルカーペット	FL±0	77巾木 H=40	LGS + 鋼(遮音)	石膏ボード t=12.5(難燃処理) ビニルクロス張り	LGS	石膏ボード t=9.5・岩綿吸音板t=12.0	2,700	
		副室	フリーアクセスフロア	タイルカーペット	FL±0	77巾木 H=40	LGS + 鋼(遮音)	可動間仕切り壁 柱型：石膏ボード t=12.5(難燃処理) ビニルクロス張り	LGS	石膏ボード t=9.5・岩綿吸音板t=12.0	2,700	
倉庫(3)		コンクリート	長尺ビニールシート張り t=2.0	FL±0	77巾木 H=40	LGS	石膏ボード t=12.5(難燃処理) ビニルクロス張り	LGS	化粧石膏ボード t=9.5	2,700		
倉庫(4) (将来通信機械室)		フリーアクセスフロア	ビニルタイル張り	FL±0	77巾木 H=40	LGS	石膏ボード t=12.5(難燃処理) ビニルクロス張り	LGS	化粧石膏ボード t=9.5	2,700		
防犯監視倉庫		コンクリート	長尺ビニールシート張り t=2.0	FL±0	77巾木 H=40	LGS	石膏ボード t=12.5(難燃処理) ビニルクロス張り	LGS	化粧石膏ボード t=9.5	2,700		
外部打合せナナ		コンクリート	タイルカーペット	FL±0	77巾木 H=40	LGS	石膏ボード t=12.5(難燃処理) ビニルクロス張り	LGS	石膏ボード t=9.5・岩綿吸音板t=12.0	2,700		
食事室	コンクリート	メラミンタイル張り	FL±0	77巾木 H=40	LGS	石膏ボード t=12.5(難燃処理) ビニルクロス張り 流し台張り、化粧ケイ酸カルシウム板	LGS	石膏ボード t=9.5・岩綿吸音板t=12.0	2,700	流し台、吊り戸棚、 レンジフード、換気扇、各日し認定品を使用のこと、ビクペリ		
共通	EVホール (2F、3F)	コンクリート	メラミンタイル張り	各階FL±0	77巾木 H=40	LGS	石膏ボード t=12.5(難燃処理) ビニルクロス張り 化粧石膏ボード t=12.5(難燃処理) ビニルクロス張り (耐火壁)	LGS	化粧石膏ボード t=9.5	2,700		
	廊下 (2F、3F) ・ホール	コンクリート	長尺ビニールシート張り t=2.0	各階FL±0	77巾木 H=40	LGS	石膏ボード t=12.5(難燃処理) ビニルクロス張り 化粧石膏ボード t=12.5(難燃処理) ビニルクロス張り (耐火壁)	LGS	化粧石膏ボード t=9.5	2,700		
	階段室 (1) (2)	コンクリート	長尺ビニールシート張り t=2.0	各階FL±0	77巾木 H=40	LGS	石膏ボード t=12.5(難燃処理) ビニルクロス張り 化粧石膏ボード t=12.5(難燃処理) ビニルクロス張り (耐火壁)	LGS	化粧石膏ボード t=9.5	2,700	階段手摺	
	湯室	コンクリート	長尺ビニールシート張り t=2.0	各階FL±0	77巾木 H=40	LGS	石膏ボード t=12.5(難燃処理) ビニルクロス張り 流し台張り、化粧ケイ酸カルシウム板	LGS	化粧石膏ボード t=9.5	2,700	流し台、吊り戸棚、 レンジフード、換気扇、各日し認定品を使用のこと	
	男子トイレ	コンクリート	長尺ビニールシート張り t=2.0 (流洗・拭ぐメイス)	各階FL±0	77巾木 H=40	LGS	化粧石膏ボード t=12.5(難燃処理) 化粧ケイ酸カルシウム板 t=6.0	LGS	化粧石膏ボード t=9.5	2,700	ブース・メラミン化粧板、ノビドリアー、小便リニア、小便器、 照付付化粧鏡、洗面鏡付、(型半扉、メタル製フック、変換機	
	女子トイレ	コンクリート	長尺ビニールシート張り t=2.0 (拭洗・拭ぐメイス)	各階FL±0	77巾木 H=40	LGS + 鋼(遮音)	耐水石膏ボード t=12.5(難燃処理) 化粧ケイ酸カルシウム板 t=6.0	LGS	化粧石膏ボード t=9.5	2,700	ブース・メラミン化粧板、ノビドリアー、小便リニア、小便器、 照付付化粧鏡、洗面鏡付、(型半扉、メタル製フック、変換機	
	ファミリートイレ	コンクリート	長尺ビニールシート張り t=2.0 (拭洗・拭ぐメイス)	各階FL±0	77巾木 H=40	LGS + 鋼(遮音)	石膏石膏ボード t=12.5(難燃処理) 化粧ケイ酸カルシウム板 t=6.0	LGS	化粧石膏ボード t=9.5	2,700	ブース・メラミン化粧板、ノビドリアー、小便リニア、小便器、 照付付化粧鏡、洗面鏡付、(型半扉、メタル製フック、変換機	
	PS、DS、EPS	コンクリート	防塵塗装	各階FL±0	77巾木 H=40	LGS	石膏ボード t=12.5	LGS	化粧石膏ボード t=9.5	2,700		

図面
1A-24

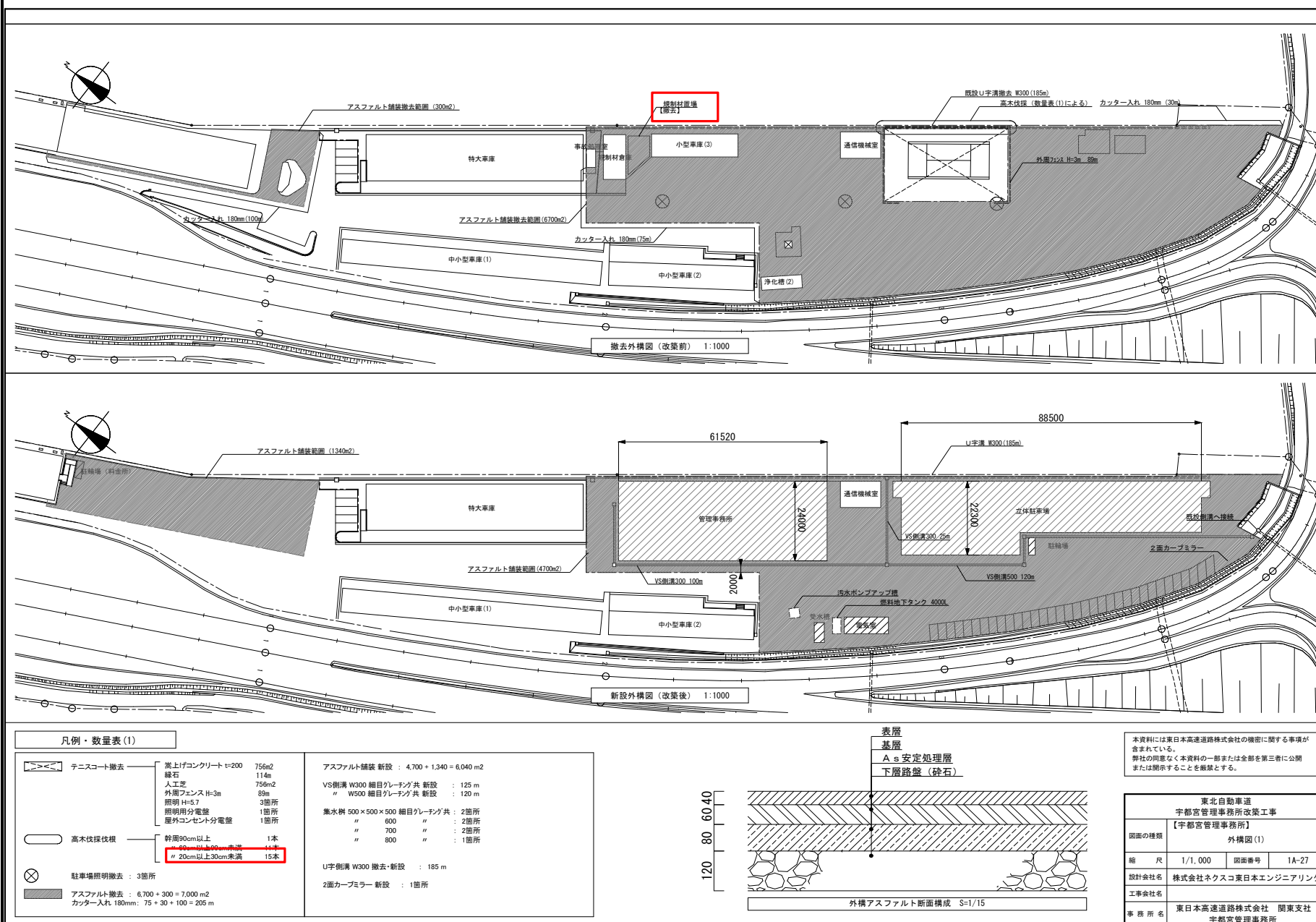
誤



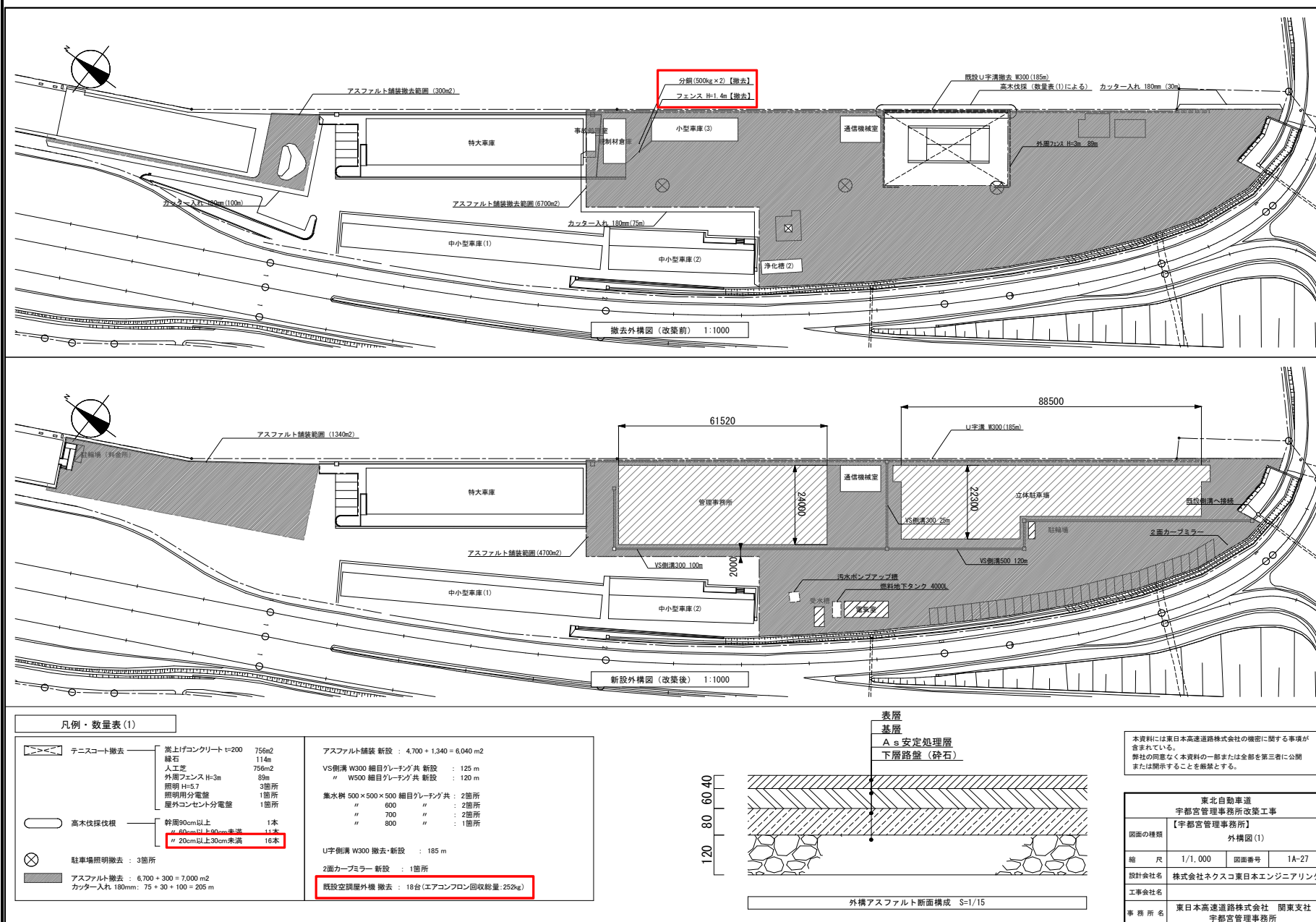
正

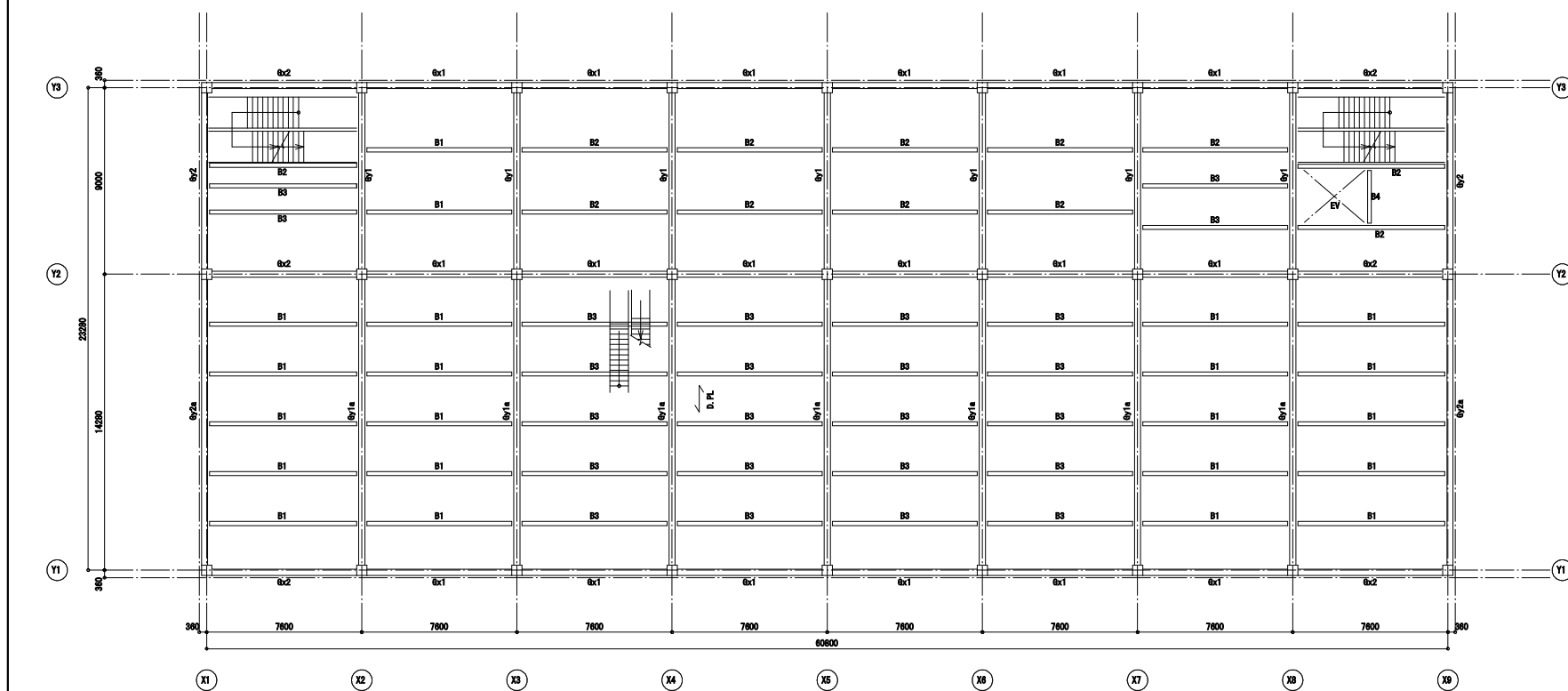


誤



正

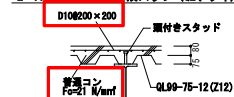




2 F 伏図 (見上げ図) 1/200
大梁ジョイント位置は柱心より1200とする
特記なき柱はC1とする

鉄骨柱部材リスト		
柱脚ベースプレート下端 6L-170		
G1	RF	□-300x300x22 [BCR295]
	3F	□-500x500x19 [BCP325]
	2F	□-500x500x22 [BCP325]
	1F	□-500x500x25 [BCP325]

2～PR階床：デッキ合成スラブ（QLデッキ）



鉄骨梁部材リスト

注1) 梁形鋼はJIS-H、外法一定(熱間圧延)-Hを使用する。
注2) 柱梁仕口部PL: SN490C 鋼板: 母材と同じ材質。

[illegible]

複雪 40cm 20N/cm/mf

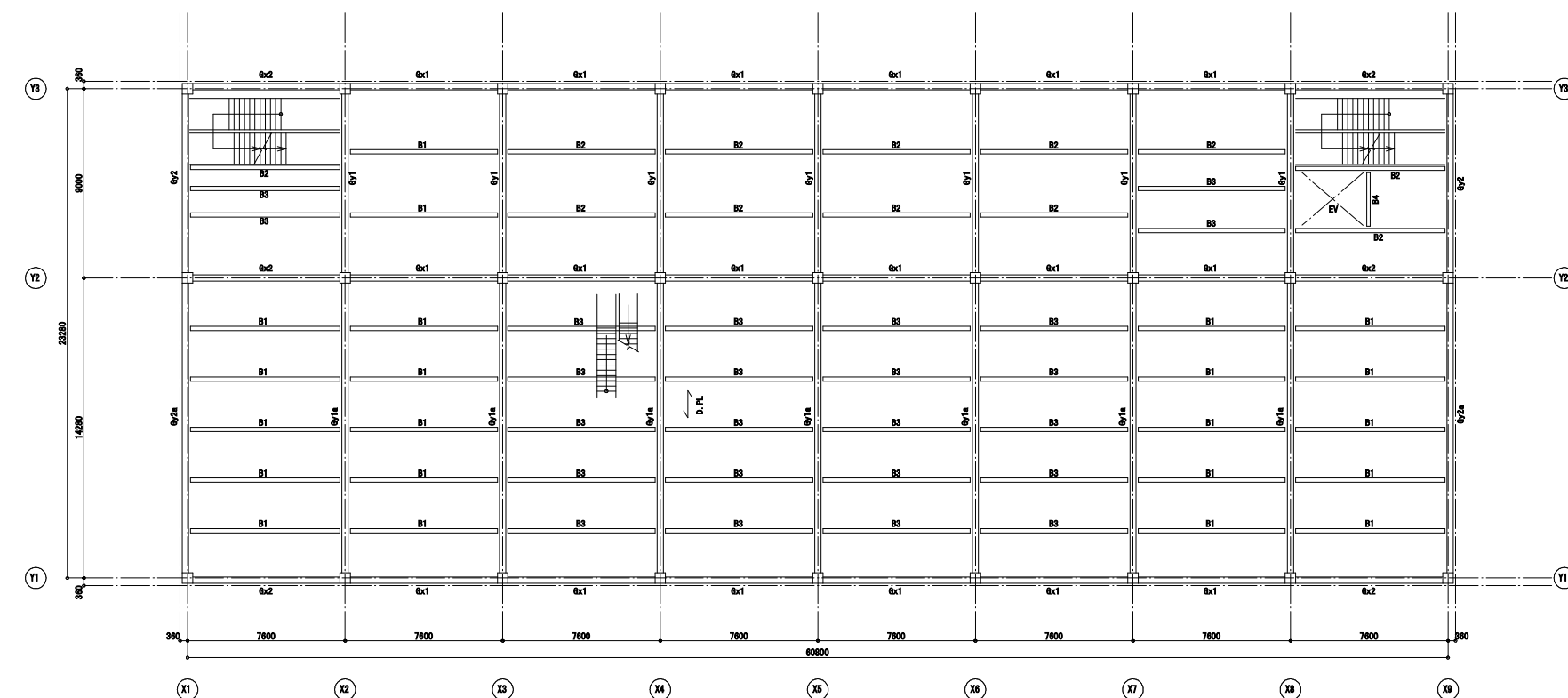
正座)H を使用する。
 素材と同じ材質。

[illegible]

0y0a	2F	両端 (中央)	H-800x300x16x28 (21)	[SMA40C]
0y1e	RF	両端 (中央)	H-800x300x16x28 (21)	[SMA40C]
	3F	両端 (中央)	H-800x300x16x32 (22)	[SMA40C]
	2F	両端 (中央)	H-800x300x16x25 (22)	[SMA40C]
0y2a	RF	全筋	H-800x300x16x22	[SMA40C]
	3F	全筋	H-800x300x16x22	[SMA40C]
	2F	全筋	H-800x300x16x22	[SMA40C]
		B0	H-700x200x18x32	[SMA40A]
		B1	H-500x200x10x16	
		B2	H-450x200x8x14	[SMA40A]
		B3, B3a	H-400x200x8x13	
		B4	H-400x200x8x13	[SMA40B]
		G1	H-350x175x7x11	[SMA40A]
		B5, B5a	H-300x150x8, 5x9	[SMA40A]
		階段 ササリ	PL-300x19	[SMA40A]

本資料には東日本高速道路株式会社の機密に関する事項が含まれている。
弊社の同意なく本資料の一部または全部を第三者に公開または開示することを厳禁とする。

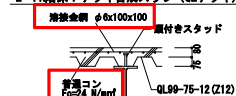
東北自動車道 宇都宮管理事務所改築工事			
【宇都宮管理事務所】		2階伏図	
図面の種類			
縮 尺	1/200	図面番号	1S-02
設計会社名	株式会社ネクスコ東日本エンジニアリング		
工事会社名			
事務所名	東日本高速道路株式会社 関東支社 宇都宮管理事務所		



2 F 伏図 (見上げ図) 1/200
大梁ジョイント位置は柱心より1200とする
特記なき柱はC1とする

鉄骨柱部材リスト			
柱脚ベースプレート下端 GL-170			
C1	RF	□-300x300x22	[BCR295]
	2F	□-500x500x19	[BCP325]
	3F	□-500x500x22	[BCP325]
	1F	□-500x500x25	[BCP325]

2~PR階床：デッキ食成スラブ (OLデッキ)



鉄骨梁部材リスト	注1) 梁H形鋼はJIS-H、外法一定(熱間圧延)-Hを使用する。 注2) 柱梁仕口部PL: SN490C 鋼板: 母材と同じ材質。
----------	---

[illegible]

22	22	40cm	20N/cm/mf

① -H を使用する。
と同じ材質。

[illegible]

0y0e	3F	西端 (中央)	H-800x300x16x28 (28)	[SM490E]
0y1e	RF	西端 (中央)	H-800x300x16x28 (28)	[SM490E]
	3F	西端 (中央)	H-800x300x16x32 (28)	[SM490E]
	2F	西端 (中央)	H-800x300x16x22 (22)	[SM490E]
0y2e	RF	全席	H-800x300x16x22	[SM490E]
	3F	全席	H-800x300x16x22	[SM490E]
	2F	全席	H-800x300x16x22	[SM490E]
B	B0		H-700x300x16x32	[SM400A]
	B1		H-600x200x10x16	[SM400A]
	B2		H-450x200x8x13	[SM400A]
	B3, B3a		H-400x200x8x13	[SM400A]
	B4		H-400x200x8x13	[SM400A]
	B4		H-380x175x7x11	[SM400A]
	B5, B5a		H-300x150x6, 8x9	[SM400A]

本資料には東日本高速道路株式会社の機密に関する事項が含まれている。
弊社の同意なく本資料の一部または全部を第三者に公開または開示することを厳禁とする。

東北自動車道 宇都宮管理事務所改築工事			
図面の種類		【宇都宮管理事務所】 2階伏図	
縮 尺	1/200	図面番号	1S-02
設計会社名	株式会社ネクスコ東日本エンジニアリング		
工事会社名			
事務所名	東日本高速道路株式会社 関東支社 宇都宮管理事務所		

東北自動車道 宇都宮管理事務所改築工事

訂正箇所

正誤区分

金抜設計書
C-1頁

C - 1頁

【内訳明細書】

工事名)宇都宮管理事務所改築工事

内訳明細書は、経括表及び種目内訳書の金額のもととなる明細の内訳を参考として示すものである。経括表上にあたり、内訳明細書(名称・数量)と特記仕様書(適用する関連仕様書を含む)及び設計図との間に相違がある場合には、特記仕様書及び設計図を優先すること。なお、備考欄に「概算」と記載された項目は設計図面に記載のない項目であり、数量は概算数量である。

種目 番号	種目名称	工種 番号	工種名称	内訳 番号	内訳名称	番号	名称	単位	数量	単価	金額	備考
0010	管理事務所新築工事	0010	建築工事	00010	仮設工事	0001	水落遣り方	m2	1,479			
0010	管理事務所新築工事	0010	建築工事	00010	仮設工事	0002	墨出し(躯体+仕上げ)	m2	4,356			
0010	管理事務所新築工事	0010	鉄筋工事	00010	仮設工事	0003	養生(躯体+仕上げ)	m2	4,356			
0010	管理事務所新築工事	0010	建築工事	00010	仮設工事	0004	清掃片付(施工+竣工)	m2	4,356			
0010	管理事務所新築工事	0010	建築工事	00010	仮設工事	0005	仮囲い ガードフェンスシート張 H=1.8	m	110			概算
0010	管理事務所新築工事	0010	建築工事	00010	仮設工事	0006	クサゲート W=6.0×H=1.8	箇所	2			概算
0010	管理事務所新築工事	0010	建築工事	00010	仮設工事	0007	外部足場 手摺先行枠組木足場W=900 22m未満	m2	2,503			概算
0010	管理事務所新築工事	0010	建築工事	00010	仮設工事	0008	防災シート養生	m2	2,503			概算
0010	管理事務所新築工事	0010	建築工事	00010	仮設工事	0009	水平養生(転落防止)	m2	4,356			
0010	管理事務所新築工事	0010	建築工事	00010	仮設工事	0010	内部足場(枠組足場)吹抜け・階段	m3	1,214			概算
0010	管理事務所新築工事	0010	建築工事	00010	仮設工事	0011	内部足場(脚立足場)	m2	4,356			
0010	管理事務所新築工事	0010	建築工事	00010	仮設工事	0012	地足場(単管足場)	m2	1,479			概算
0010	管理事務所新築工事	0010	建築工事	00020	土工事	0001	根切(機械)	m3	2,751			概算
0010	管理事務所新築工事	0010	建築工事	00020	土工事	0002	埋戻し(購入土)	m3	755			概算
0010	管理事務所新築工事	0010	建築工事	00020	土工事	0003	残土処分(場外搬出)	m3	2,751			概算
0010	管理事務所新築工事	0010	建築工事	00020	土工事	0004	床付	m2	731			概算
0010	管理事務所新築工事	0010	建築工事	00020	土工事	0005	杭間くさい	箇所	34			概算
0010	管理事務所新築工事	0010	建築工事	00020	土工事	0006	山留鋼矢張 Ⅲ型 掛料運搬費共	m2	1,110			概算
0010	管理事務所新築工事	0010	建築工事	00020	土工事	0007	鋼矢張打込み引抜き 圧入工法	m2	1,018			概算
0010	管理事務所新築工事	0010	建築工事	00030	地業工事	0001	砕石地業(基礎下)	m3	43.9			概算
0010	管理事務所新築工事	0010	建築工事	00030	地業工事	0002	砕石地業(土間下)	m3	57.2			概算
0010	管理事務所新築工事	0010	建築工事	00030	地業工事	0003	断熱材 押出法発泡ポリスチレン板 t=25	m2	1,447			概算
0010	管理事務所新築工事	0010	建築工事	00030	地業工事	0004	ポリスチレンフォーム t=0.15	m2	1,259			概算
0010	管理事務所新築工事	0010	建築工事	00040	杭工事	0001	JP-NPH φ1000(節部)-φ800(輪部) B種105N 杭長6m	本	32			概算
0010	管理事務所新築工事	0010	建築工事	00040	杭工事	0002	JP-NPH φ1000(節部)-φ800(輪部) 特厚C種105N 杭長6m	本	2			概算
0010	管理事務所新築工事	0010	建築工事	00040	杭工事	0003	杭材料運搬費	式	1			
0010	管理事務所新築工事	0010	建築工事	00040	杭工事	0004	杭施工費 MAGNUM工法 試験杭共	式	1			
0010	管理事務所新築工事	0010	建築工事	00040	杭工事	0005	杭重機運搬費(組立・解体共)	式	1			
0010	管理事務所新築工事	0010	建築工事	00040	杭工事	0006	杭打ち処分(場外搬出)	式	1			
0010	管理事務所新築工事	0010	建築工事	00040	杭工事	0007	杭頭補強筋 ベーススクリュー(18-D19)	本	612			概算
0010	管理事務所新築工事	0010	建築工事	00050	コンクリート工事	0001	捨てコンクリート 材料費 FC18-S15	m3	74.9			概算
0010	管理事務所新築工事	0020	建築工事(技術提案項目)	00050	コンクリート工事	0002	基礎コンクリート材料費 FC24-S15	m3	574			見積対象外
0010	管理事務所新築工事	0010	建築工事	00050	コンクリート工事	0003	躯体コンクリート材料費 FC24-S15	m3	66.1			概算
0010	管理事務所新築工事	0010	建築工事	00050	コンクリート工事	0004	土間コンクリート材料費 FC24-S15	m3	222			概算
0010	管理事務所新築工事	0010	建築工事	00050	コンクリート工事	0005	S造床コンクリート材料費 FC24-S15	m3	512			概算
0010	管理事務所新築工事	0010	建築工事	00050	コンクリート工事	0006	嵩上げコンクリート材料費 FC18-S15	m3	74.2			概算
0010	管理事務所新築工事	0010	建築工事	00050	コンクリート工事	0007	防水押えコンクリート材料費 FC18-S15	m3	121			概算
0010	管理事務所新築工事	0010	建築工事	00050	コンクリート工事	0008	打設圧送基本料	回	12			概算
0010	管理事務所新築工事	0010	建築工事	00050	コンクリート工事	0009	打設圧送料	m3	1,644			概算
0010	管理事務所新築工事	0010	建築工事	00050	コンクリート工事	0010	捨てコンクリート ポンプ打設費	m3	74.9			概算
0010	管理事務所新築工事	0020	建築工事(技術提案項目)	00050	コンクリート工事	0011	基礎コンクリート ポンプ打設費	m3	574			見積対象外
0010	管理事務所新築工事	0010	建築工事	00050	コンクリート工事	0012	躯体コンクリート ポンプ打設費	m3	66.1			概算
0010	管理事務所新築工事	0010	建築工事	00050	コンクリート工事	0013	土間コンクリート材料費 FC24-S15	m3	222			概算
0010	管理事務所新築工事	0010	建築工事	00050	コンクリート工事	0014	S造床コンクリート材料費 FC24-S15	m3	512			概算
0010	管理事務所新築工事	0010	建築工事	00050	コンクリート工事	0015	嵩上げコンクリート材料費 FC18-S15	m3	74.2			概算
0010	管理事務所新築工事	0010	建築工事	00050	コンクリート工事	0016	防水押えコンクリート材料費 FC18-S15	m3	121			概算
0010	管理事務所新築工事	0010	建築工事	00060	型枠工事	0001	型枠 普通	m2	3,610			概算
0010	管理事務所新築工事	0010	建築工事	00060	型枠工事	0002	型枠 打放し	m2	510			概算
0010	管理事務所新築工事	0010	建築工事	00060	型枠工事	0003	止め型枠 H=50 材工共	m	4,243			概算
0010	管理事務所新築工事	0010	建築工事	00060	型枠工事	0004	止め型枠 H=100 材工共	m	75.6			概算
0010	管理事務所新築工事	0010	建築工事	00060	型枠工事	0005	排水溝型枠 H=80 材工共	m	220			概算
0010	管理事務所新築工事	0010	建築工事	00060	型枠工事	0006	消火栓水栓口用コンクリート基礎 1400×1800×550	箇所	1			概算
0010	管理事務所新築工事	0010	建築工事	00060	型枠工事	0007	非常用登壇機用コンクリート基礎 2000×400×550	箇所	2			概算
0010	管理事務所新築工事	0010	建築工事	00060	型枠工事	0008	ハ小屋 内法寸法3000×1000×1260	箇所	1			概算
0010	管理事務所新築工事	0010	建築工事	00060	型枠工事	0009	ハ小屋 内法寸法3500×1000×1260	箇所	1			概算
0010	管理事務所新築工事	0010	建築工事	00060	型枠工事	0010	設備架台コンクリート基礎 850×850×550	箇所	8			概算
0010	管理事務所新築工事	0010	建築工事	00060	型枠工事	0011	フナ基礎 800×800×550	箇所	2			概算
0010	管理事務所新築工事	0010	建築工事	00060	型枠工事	0012	太陽光パネル基礎 500×500×550	箇所	36			概算
0010	管理事務所新築工事	0010	建築工事	00060	型枠工事	0013	型枠運搬費	m2	2,253			概算
0010	管理事務所新築工事	0010	建築工事	00060	型枠工事	0014	止水板	m	83.3			概算
0010	管理事務所新築工事	0010	建築工事	00060	型枠工事	0015	假巻 エキスパート縁切り t=10	m2	55.9			概算
0010	管理事務所新築工事	0010	建築工事	00070	鉄筋工事	0001	鉄筋材料費 SD295A D10	t	28.2			概算
0010	管理事務所新築工事	0010	建築工事	00070	鉄筋工事	0002	鉄筋材料費 SD295A D13	t	54.7			概算
0010	管理事務所新築工事	0010	建築工事	00070	鉄筋工事	0003	鉄筋材料費 SD295A D16	t	11.9			概算
0010	管理事務所新築工事	0010	建築工事	00070	鉄筋工事	0004	鉄筋材料費 SD345 D19	t	4.6			概算
0010	管理事務所新築工事	0010	建築工事	00070	鉄筋工事	0005	鉄筋材料費 SD345 D22	t	12.1			概算
0010	管理事務所新築工事	0010	建築工事	00070	鉄筋工事	0006	鉄筋材料費 SD345 D25	t	66.8			概算
0010	管理事務所新築工事	0010	建築工事	00070	鉄筋工事	0007	スラット排除(鉄筋)	t	7.1			概算
0010	管理事務所新築工事	0010	建築工事	00070	鉄筋工事	0008	鉄筋加工組立	t	171			概算
0010	管理事務所新築工事	0010	建築工事	00070	鉄筋工事	0009	鉄筋運搬費	t	171			概算
0010	管理事務所新築工事	0010	建築工事	00070	鉄筋工事	0010	鉄筋がシ接 D19+D19	箇所	122			概算
0010	管理事務所新築工事	0010	建築工事	00070	鉄筋工事	0011	鉄筋がシ接 D22+D22	箇所	294			概算
0010	管理事務所新築工事	0010	建築工事	00070	鉄筋工事	0012	鉄筋がシ接 D25+D25	箇所	566			概算
0010	管理事務所新築工事	0010	建築工事	00070	鉄筋工事	0013	溶接金網 6φ×100×100	m2	4,393			概算
0010	管理事務所新築工事	0010	建築工事	00070	鉄筋工事	0014	溶接金網 6φ×150×150	m2	1,518			概算
0010	管理事務所新築工事	0010	建築工事	00080	鉄骨工事	0001	角形鋼管材 □=500×500×22(BCR295)	t	70			概算
0010	管理事務所新築工事	0010	建築工事	00080	鉄骨工事	0002	角形鋼管材 □=500×500×19(BCR295)	t	36.3			概算
0010	管理事務所新築工事	0010	建築工事	00080	鉄骨工事	0003	角形鋼管材 □=500×500×16(BCR295)	t	32.3			概算
0010	管理事務所新築工事	0010	建築工事	00080	鉄骨工事	0004	角形鋼管材 □=300×300×16(BCR295)	t	0.9			概算
0010	管理事務所新築工事	0010	建築工事	00080	鉄骨工事	0005	角形鋼管材 □=300×300×12(BCR295)	t	4.3			概算
0010	管理事務所新築工事	0010	建築工事	00080	鉄骨工事	0006	角形鋼管材 □=200×200×9(BCR295)	t	0.4			概算
0010	管理事務所新築工事	0010	建築工事	00080	鉄骨工事	0007	角形鋼管材 □=100×100×3.2(STKR400)	t	0.2			概算
0010	管理事務所新築工事	0010	建築工事	00080	鉄骨工事	0008	H形鋼材 H=700×300×13×24(SN490B)	t	41.4			概算
0010	管理事務所新築工事	0010	建築工事	00080	鉄骨工事	0009	H形鋼材 H=500×200×10×16(SN490B)	t	14.1			概算
0010	管理事務所新築工事	0010	建築工事	00080	鉄骨工事	0010	H形鋼材 H=488×300×11×18(SN490B)	t	48.0			概算

訂正箇所		正誤区分												
金抜設計書 C-1頁		C - 1頁												
【内訳明細書】		内訳明細書は、総括表及び欄目内訳書の金額のもととなる明細の内訳を参考として示すものである。概算計上にあたり、内訳明細書(名称・単位・数量)と特記仕様書(適用する関連仕様書を念ひ)及び設計図との間に相違がある場合には、特記仕様書及び設計図を優先すること。なお、備考欄に記載された項目は設計図面に記載のない項目であり、数量は概算数量であり												
工事名)宇都宮管理事務所改築工事														
欄目 番号	欄目名称	工種 番号	工種名称	内訳 番号	内訳名称	番号	名称	単位	数量	単価	金額	備考		
0010	管理事務所新築工事	0010	建築工事	00010	仮設工事	0001	水盛造り方	m2	1,479					
0010	管理事務所新築工事	0010	建築工事	00010	仮設工事	0002	掘出し(躯体+仕上げ)	m2	4,356					
0010	管理事務所新築工事	0010	建築工事	00010	仮設工事	0003	養生(躯体+仕上げ)	m2	4,356					
0010	管理事務所新築工事	0010	建築工事	00010	仮設工事	0004	清掃片付(施工中・竣工)	m2	4,356					
0010	管理事務所新築工事	0010	建築工事	00010	仮設工事	0005	仮囲い、ガードフェンス等 H=1.8	m	110			概算		
0010	管理事務所新築工事	0010	建築工事	00010	仮設工事	0006	クロスガード W=6.0×H=1.8	箇所	2			概算		
0010	管理事務所新築工事	0010	建築工事	00010	仮設工事	0007	外部足場 手摺先行枠組本足場W=900 22m未満	m2	2,503			概算		
0010	管理事務所新築工事	0010	建築工事	00010	仮設工事	0008	防災シート養生	m2	2,503			概算		
0010	管理事務所新築工事	0010	建築工事	00010	仮設工事	0009	水平養生(転落防止)	m2	4,356					
0010	管理事務所新築工事	0010	建築工事	00010	仮設工事	0010	内部足場(枠組足場)吹抜け・階段	m3	1,214			概算		
0010	管理事務所新築工事	0010	建築工事	00010	仮設工事	0011	内部足場(脚立足場)	m2	4,356					
0010	管理事務所新築工事	0010	建築工事	00010	仮設工事	0012	地足場(単管足場)	m2	1,479			概算		
0010	管理事務所新築工事	0010	建築工事	00020	土工事	0001	根切(機械)	m3	2,751			概算		
0010	管理事務所新築工事	0010	建築工事	00020	土工事	0002	埋戻し(購入土)	m3	755					
0010	管理事務所新築工事	0010	建築工事	00020	土工事	0003	残土処分(場外搬出)	m3	2,751			概算		
0010	管理事務所新築工事	0010	建築工事	00020	土工事	0004	床付	m2	731			概算		
0010	管理事務所新築工事	0010	建築工事	00020	土工事	0005	杭間さらい	箇所	34			概算		
0010	管理事務所新築工事	0010	建築工事	00020	土工事	0006	山留鋼矢板 III型 掘削運搬費共	m2	1,110			概算		
0010	管理事務所新築工事	0010	建築工事	00020	土工事	0007	鋼矢板打込み引抜き 圧入工法	m2	1,018			概算		
0010	管理事務所新築工事	0010	建築工事	00030	地業工事	0001	砕石地業(基礎下)	m3	43.9			概算		
0010	管理事務所新築工事	0010	建築工事	00030	地業工事	0002	砕石地業(土間下)	m3	57.2			概算		
0010	管理事務所新築工事	0010	建築工事	00030	地業工事	0003	断熱材 押出法発泡ポリスチレン板 t=25	m2	1,447			概算		
0010	管理事務所新築工事	0010	建築工事	00030	地業工事	0004	ポリエチレンフィルム t=0.15	m2	1,259			概算		
0010	管理事務所新築工事	0010	建築工事	00040	杭工事	0001	JP-NPH φ1000(節部)-φ800(軸部) B種105N 杭長6m	本	32			概算		
0010	管理事務所新築工事	0010	建築工事	00040	杭工事	0002	JP-NPH φ1000(節部)-φ800(軸部) 特厚C種105N 杭長6m	本	2			概算		
0010	管理事務所新築工事	0010	建築工事	00040	杭工事	0003	杭材料運搬費	式	1					
0010	管理事務所新築工事	0010	建築工事	00040	杭工事	0004	杭施工費 MAGNUM工法 試験杭共	式	1					
0010	管理事務所新築工事	0010	建築工事	00040	杭工事	0005	杭重機運搬費(組立・解体共)	式	1					
0010	管理事務所新築工事	0010	建築工事	00040	杭工事	0006	杭杭土処分(場外搬出)	式	1					
0010	管理事務所新築工事	0010	建築工事	00040	杭工事	0007	杭頭補強筋 バルブスクリュー(18-D19)	本	612			概算		
0010	管理事務所新築工事	0010	建築工事	00050	コンクリート工事	0001	捨てコンクリート 材料費 FC18-S15	m3	74.9			概算		
0010	管理事務所新築工事	0020	建築工事(技術提案項目)	00050	コンクリート工事	0002	基礎コンクリート材料費 FC24-S15	m3	574			見積対象外		
0010	管理事務所新築工事	0010	建築工事	00050	コンクリート工事	0003	躯体コンクリート材料費 FC24-S15	m3	66.1			概算		
0010	管理事務所新築工事	0010	建築工事	00050	コンクリート工事	0004	土間コンクリート材料費 FC24-S15	m3	222			概算		
0010	管理事務所新築工事	0010	建築工事	00050	コンクリート工事	0005	S造床コンクリート材料費 FC24-S15	m3	512			概算		
0010	管理事務所新築工事	0010	建築工事	00050	コンクリート工事	0006	嵩上げコンクリート材料費 FC18-S15	m3	74.2			概算		
0010	管理事務所新築工事	0010	建築工事	00050	コンクリート工事	0007	防水押えコンクリート材料費 FC18-S15	m3	121			概算		
0010	管理事務所新築工事	0010	建築工事	00050	コンクリート工事	0008	打設圧送基本料	回	12			概算		
0010	管理事務所新築工事	0010	建築工事	00050	コンクリート工事	0009	打設圧送料	m3	1,644			概算		
0010	管理事務所新築工事	0010	建築工事	00050	コンクリート工事	0010	捨てコンクリート おンプ打設費	m3	74.9			概算		
0010	管理事務所新築工事	0020	建築工事(技術提案項目)	00050	コンクリート工事	0011	基礎コンクリート おンプ打設費	m3	574			見積対象外		
0010	管理事務所新築工事	0010	建築工事	00050	コンクリート工事	0012	躯体コンクリート おンプ打設費	m3	66.1			概算		
0010	管理事務所新築工事	0010	建築工事	00050	コンクリート工事	0013	土間コンクリート材料費 FC24-S15	m3	222			概算		
0010	管理事務所新築工事	0010	建築工事	00050	コンクリート工事	0014	S造床コンクリート材料費 FC24-S15	m3	512			概算		
0010	管理事務所新築工事	0010	建築工事	00050	コンクリート工事	0015	嵩上げコンクリート材料費 FC18-S15	m3	74.2			概算		
0010	管理事務所新築工事	0010	建築工事	00050	コンクリート工事	0016	防水押えコンクリート材料費 FC18-S15	m3	121			概算		
0010	管理事務所新築工事	0010	建築工事	00060	型枠工事	0001	型枠 普通	m2	3,610			概算		
0010	管理事務所新築工事	0010	建築工事	00060	型枠工事	0002	型枠 打放し	m2	510			概算		
0010	管理事務所新築工事	0010	建築工事	00060	型枠工事	0003	止め型枠 H=50 材工共	m	4,243			概算		
0010	管理事務所新築工事	0010	建築工事	00060	型枠工事	0004	止め型枠 H=100 材工共	m	75.6			概算		
0010	管理事務所新築工事	0010	建築工事	00060	型枠工事	0005	排水溝型枠 H=80 材工共	m	220			概算		
0010	管理事務所新築工事	0010	建築工事	00060	型枠工事	0006	消火充水タンク用コンクリート基礎 1400×1800×550	箇所	1			概算		
0010	管理事務所新築工事	0010	建築工事	00060	型枠工事	0007	非常用発電機用コンクリート基礎 2000×400×550	箇所	2			概算		
0010	管理事務所新築工事	0010	建築工事	00060	型枠工事	0008	ハト小屋 内法寸法3000×1000×1260	箇所	1			概算		
0010	管理事務所新築工事	0010	建築工事	00060	型枠工事	0009	ハト小屋 内法寸法3500×1000×1260	箇所	1			概算		
0010	管理事務所新築工事	0010	建築工事	00060	型枠工事	0010	設備架台コンクリート基礎 850×850×550	箇所	8			概算		
0010	管理事務所新築工事	0010	建築工事	00060	型枠工事	0011	フナリ基礎 800×800×550	箇所	2			概算		
0010	管理事務所新築工事	0010	建築工事	00060	型枠工事	0012	太陽光パネル基礎 500×500×550	箇所	36			概算		
0010	管理事務所新築工事	0010	建築工事	00060	型枠工事	0013	型枠運搬費	m2	2,253			概算		
0010	管理事務所新築工事	0010	建築工事	00060	型枠工事	0014	止木板	m	83.3			概算		
0010	管理事務所新築工事	0010	建築工事	00060	型枠工事	0015	根巻 エラストマー縁切り t=10	m2	55.9			概算		
0010	管理事務所新築工事	0010	建築工事	00070	鉄筋工事	0001	鉄筋材料費 SD295A D10	t	28.2			概算		
0010	管理事務所新築工事	0010	建築工事	00070	鉄筋工事	0002	鉄筋材料費 SD295A D13	t	54.7			概算		
0010	管理事務所新築工事	0010	建築工事	00070	鉄筋工事	0003	鉄筋材料費 SD295A D16	t	11.9			概算		
0010	管理事務所新築工事	0010	建築工事	00070	鉄筋工事	0004	鉄筋材料費 SD345 D19	t	4.6			概算		
0010	管理事務所新築工事	0010	建築工事	00070	鉄筋工事	0005	鉄筋材料費 SD345 D22	t	12.1			概算		
0010	管理事務所新築工事	0010	建築工事	00070	鉄筋工事	0006	鉄筋材料費 SD345 D25	t	66.8			概算		
0010	管理事務所新築工事	0010	建築工事	00070	鉄筋工事	0007	スラップ切除(鉄筋)	t	7.1			概算		
0010	管理事務所新築工事	0010	建築工事	00070	鉄筋工事	0008	鉄筋加工組立	t	171			概算		
0010	管理事務所新築工事	0010	建築工事	00070	鉄筋工事	0009	鉄筋運搬費	t	171			概算		
0010	管理事務所新築工事	0010	建築工事	00070	鉄筋工事	0010	鉄筋ガス圧接 D19×D19	箇所	122			概算		
0010	管理事務所新築工事	0010	建築工事	00070	鉄筋工事	0011	鉄筋ガス圧接 D22×D22	箇所	294			概算		
0010	管理事務所新築工事	0010	建築工事	00070	鉄筋工事	0012	鉄筋ガス圧接 D25×D25	箇所	566			概算		
0010	管理事務所新築工事	0010	建築工事	00070	鉄筋工事	0013	溶接金網 6φ×100×100	m2	4,393			概算		
0010	管理事務所新築工事	0010	建築工事	00070	鉄筋工事	0014	溶接金網 6φ×150×150	m2	1,513			概算		
0010	管理事務所新築工事	0010	建築工事	00080	鉄骨工事	0001	角形鋼管材 H=500×500×25(BCP325)	t	40.6			概算		
0010	管理事務所新築工事	0010	建築工事	00080	鉄骨工事	0002	角形鋼管材 H=500×500×22(BCP325)	t	34.5			概算		
0010	管理事務所新築工事	0010	建築工事	00080	鉄骨工事	0003	角形鋼管材 H=500×500×19(BCP325)	t	30.2			概算		
0010	管理事務所新築工事	0010	建築工事	00080	鉄骨工事	0004	角形鋼管材 H=300×300×22(BCP295)	t	3.2			概算		
0010	管理事務所新築工事	0010	建築工事	00080	鉄骨工事	0005	H形鋼材 H=800×300×16×32(SN490B)	t	2.5			概算		
0010	管理事務所新築工事	0010	建築工事	00080	鉄骨工事	0006	H形鋼材 H=800×300×16×28(SN490B)	t	16.5			概算		
0010	管理事務所新築工事	0010	建築工事	00080	鉄骨工事	0007	H形鋼材 H=800×300×16×25(SN490B)	t	27.8			概算		
0010	管理事務所新築工事	0010	建築工事	00080	鉄骨工事	0008	H形鋼材 H=800×300×16×22(SN490B)	t	35.6			概算		
0010	管理事務所新築工事	0010	建築工事	00080	鉄骨工事	0009	H形鋼材 H=800×300×14×28(SN490B)	t	3.8			概算		
0010	管理事務所新築工事	0010	建築工事	00080	鉄骨工事	0010	H形鋼材 H=800×300×14×25(SN400B)	t	15.4			概算		

訂正箇所

正誤区分

金抜設計書
C-2頁

C - 2頁

【内訳明細書】

工事名)宇都宮管理事務所改築工事

内訳明細書は、総括表及び種目内訳書の金額の元となる明細の内訳を参考として示すものである。積算計上にあたり、内訳明細書(名称・単位・数量)と特定仕様書(適用する関連仕様書を含む)及び設計図との間に相違がある場合には、特定仕様書及び設計図を優先すること。なお、備考欄に「概算」と記載された項目は設計図面に記載のない項目であり、数量は概算数量である。

種目番号	種目名称	工種番号	工種名称	内訳番号	内訳名称	番号	品名	単位	数量	単価	金額	備考
0010	管理事務所新築工事	0010	建築工事	00080	鉄骨工事	0011	H形鋼材 H-440×300×11×18(SN490B)	t	9.8		概算	
0010	管理事務所新築工事	0010	建築工事	00080	鉄骨工事	0012	H形鋼材 H-340×250×9×14(SN490B)	t	0.8		概算	
0010	管理事務所新築工事	0010	建築工事	00080	鉄骨工事	0013	H形鋼材 H-750×350×16×32(SN400B)	t	15.8		概算	
0010	管理事務所新築工事	0010	建築工事	00080	鉄骨工事	0014	H形鋼材 H-700×350×14×28(SN400B)	t	13.6		概算	
0010	管理事務所新築工事	0010	建築工事	00080	鉄骨工事	0015	H形鋼材 H-500×200×10×16(SN400B)	t	3.4		概算	
0010	管理事務所新築工事	0010	建築工事	00080	鉄骨工事	0016	H形鋼材 H-488×300×11×18(SN400B)	t	1.6		概算	
0010	管理事務所新築工事	0010	建築工事	00080	鉄骨工事	0017	H形鋼材 H-440×300×11×18(SN400B)	t	14.1		概算	
0010	管理事務所新築工事	0010	建築工事	00080	鉄骨工事	0018	H形鋼材 H-400×200×8×13(SN400B)	t	0.1		概算	
0010	管理事務所新築工事	0010	建築工事	00080	鉄骨工事	0019	H形鋼材 H-350×175×7×11(SN400B)	t	0.6		概算	
0010	管理事務所新築工事	0010	建築工事	00080	鉄骨工事	0020	H形鋼材 H-340×250×9×14(SN400B)	t	0.5		概算	
0010	管理事務所新築工事	0010	建築工事	00080	鉄骨工事	0021	H形鋼材 H-200×200×8×12(SN400B)	t	1.8		概算	
0010	管理事務所新築工事	0010	建築工事	00080	鉄骨工事	0022	H形鋼材 H-150×150×7×10(SN400B)	t	0.8		概算	
0010	管理事務所新築工事	0010	建築工事	00080	鉄骨工事	0023	H形鋼材 H-488×300×11×18(SS400)	t	0.4		概算	
0010	管理事務所新築工事	0010	建築工事	00080	鉄骨工事	0024	H形鋼材 H-450×200×9×14(SS400)	t	9.8		概算	
0010	管理事務所新築工事	0010	建築工事	00080	鉄骨工事	0025	H形鋼材 H-450×200×9×14(SN400B)	t	14.4		概算	
0010	管理事務所新築工事	0010	建築工事	00080	鉄骨工事	0026	H形鋼材 H-440×300×11×18(SS400)	t	0.3		概算	
0010	管理事務所新築工事	0010	建築工事	00080	鉄骨工事	0027	H形鋼材 H-400×200×8×13(SS400)	t	51.1		概算	
0010	管理事務所新築工事	0010	建築工事	00080	鉄骨工事	0028	H形鋼材 H-350×175×7×11(SS400)	t	0.8		概算	
0010	管理事務所新築工事	0010	建築工事	00080	鉄骨工事	0029	H形鋼材 H-300×150×6.5×9(SS400)	t	2.4		概算	
0010	管理事務所新築工事	0010	建築工事	00080	鉄骨工事	0030	H形鋼材 H-250×125×6×9(SS400)	t	1.5		概算	
0010	管理事務所新築工事	0010	建築工事	00080	鉄骨工事	0031	H形鋼材 H-200×100×5.5×8(SS400)	t	4.3		概算	
0010	管理事務所新築工事	0010	建築工事	00080	鉄骨工事	0032	H形鋼材 H-194×150×6×9(SS400)	t	0.6		概算	
0010	管理事務所新築工事	0010	建築工事	00080	鉄骨工事	0033	H形鋼材 L-150×150×7×10(SN400)	t	1.8		概算	
0010	管理事務所新築工事	0010	建築工事	00080	鉄骨工事	0034	溝形鋼材 [-125×65×6×6(SS400)]	t	1.1		概算	
0010	管理事務所新築工事	0010	建築工事	00080	鉄骨工事	0035	溝形鋼材 [-100×50×5×7.5(SS400)]	t	4.1		概算	
0010	管理事務所新築工事	0010	建築工事	00080	鉄骨工事	0036	軽量溝形鋼材 C-100×50×20×3.2(SSC-400)	t	0.4		概算	
0010	管理事務所新築工事	0010	建築工事	00080	鉄骨工事	0037	軽量溝形鋼材 C-100×50×20×2.3(SSC-400)	t	3.3		概算	
0010	管理事務所新築工事	0010	建築工事	00080	鉄骨工事	0038	等辺山形鋼材 L-65×65×6(SS400)	t	0.9		概算	
0010	管理事務所新築工事	0010	建築工事	00080	鉄骨工事	0039	等辺山形鋼材 L 90×90×6(GN400B)	t	0.1		概算	
0010	管理事務所新築工事	0010	建築工事	00080	鉄骨工事	0040	等辺山形鋼材 L-100×100×10(SN400B)	t	0.1		概算	
0010	管理事務所新築工事	0010	建築工事	00080	鉄骨工事	0041	等辺山形鋼材 L-65×65×6(GN400B)	t	0.1		概算	
0010	管理事務所新築工事	0010	建築工事	00080	鉄骨工事	0042	等辺山形鋼材 L 75×75×9(SS400)	t	0.9		概算	
0010	管理事務所新築工事	0010	建築工事	00080	鉄骨工事	0043	等辺山形鋼材 L-40×40×5(SS400)	t	0.1		概算	
0010	管理事務所新築工事	0010	建築工事	00080	鉄骨工事	0044	等辺山形鋼材 L-50×50×4(SS400)	t	0.1		概算	
0010	管理事務所新築工事	0010	建築工事	00080	鉄骨工事	0045	鋼板材 PL-40(SN490C)	t	1.1		概算	
0010	管理事務所新築工事	0010	建築工事	00080	鉄骨工事	0046	鋼板材 PL-36(SN490C)	t	3.4		概算	
0010	管理事務所新築工事	0010	建築工事	00080	鉄骨工事	0047	鋼板材 PL-32(SN490C)	t	5.7		概算	
0010	管理事務所新築工事	0010	建築工事	00080	鉄骨工事	0048	鋼板材 PL-25(SN490C)	t	7.1		概算	
0010	管理事務所新築工事	0010	建築工事	00080	鉄骨工事	0049	鋼板材 PL-22(SN490C)	t	0.8		概算	
0010	管理事務所新築工事	0010	建築工事	00080	鉄骨工事	0050	鋼板材 PL-25(SN490B)	t	0.1		概算	
0010	管理事務所新築工事	0010	建築工事	00080	鉄骨工事	0051	鋼板材 PL-22(SN490B)	t	1.5		概算	
0010	管理事務所新築工事	0010	建築工事	00080	鉄骨工事	0052	鋼板材 PL-19(SN400B)	t	1.1		概算	
0010	管理事務所新築工事	0010	建築工事	00080	鉄骨工事	0053	鋼板材 PL-19(SN490B)	t	6.0		概算	
0010	管理事務所新築工事	0010	建築工事	00080	鉄骨工事	0054	鋼板材 PL-12(SN490B)	t	11.1		概算	
0010	管理事務所新築工事	0010	建築工事	00080	鉄骨工事	0055	鋼板材 PL-12(SN400B)	t	4.2		概算	
0010	管理事務所新築工事	0010	建築工事	00080	鉄骨工事	0056	鋼板材 PL-9(SN400B)	t	1.3		概算	
0010	管理事務所新築工事	0010	建築工事	00080	鉄骨工事	0057	鋼板材 PL-9(SN490B)	t	1.8		概算	
0010	管理事務所新築工事	0010	建築工事	00080	鉄骨工事	0058	鋼板材 PL-6(SN400B)	t	0.1		概算	
0010	管理事務所新築工事	0010	建築工事	00080	鉄骨工事	0059	鋼板材 PL-19(SS400)	t	0.1		概算	
0010	管理事務所新築工事	0010	建築工事	00080	鉄骨工事	0060	鋼板材 PL-16(SS400)	t	0.1		概算	
0010	管理事務所新築工事	0010	建築工事	00080	鉄骨工事	0061	鋼板材 PL-12(SS400)	t	5.3		概算	
0010	管理事務所新築工事	0010	建築工事	00080	鉄骨工事	0062	鋼板材 PL-9(SS400)	t	2.3		概算	
0010	管理事務所新築工事	0010	建築工事	00080	鉄骨工事	0063	鋼板材 PL-6(SS400)	t	2.5		概算	
0010	管理事務所新築工事	0010	建築工事	00080	鉄骨工事	0064	鋼板材 PL-4.5(SS400)	t	0.2		概算	
0010	管理事務所新築工事	0010	建築工事	00080	鉄骨工事	0065	鋼板材 CPL-4.5(SS400)	t	3.6		概算	
0010	管理事務所新築工事	0010	建築工事	00080	鉄骨工事	0066	スクラップ控除(鋼材)	t	19		概算	
0010	管理事務所新築工事	0010	建築工事	00080	鉄骨工事	0067	デッキプレート(合成スチール) 山高75	t	45.9		概算	
0010	管理事務所新築工事	0010	建築工事	00080	鉄骨工事	0068	デッキプレート(合成スチール) 山高75 高荷重仕様	t	17.1		概算	
0010	管理事務所新築工事	0010	建築工事	00080	鉄骨工事	0069	特殊高力ボルト M20 L50(S10T)	本	222		概算	
0010	管理事務所新築工事	0010	建築工事	00080	鉄骨工事	0070	特殊高力ボルト M20 L55(S10T)	本	681		概算	
0010	管理事務所新築工事	0010	建築工事	00080	鉄骨工事	0071	特殊高力ボルト M20 L60(S10T)	本	850		概算	
0010	管理事務所新築工事	0010	建築工事	00080	鉄骨工事	0072	特殊高力ボルト M20 L65(S10T)	本	873		概算	
0010	管理事務所新築工事	0010	建築工事	00080	鉄骨工事	0073	特殊高力ボルト M20 L70(S10T)	本	3,424		概算	
0010	管理事務所新築工事	0010	建築工事	00080	鉄骨工事	0074	特殊高力ボルト M22 L60(S10T)	本	68		概算	
0010	管理事務所新築工事	0010	建築工事	00080	鉄骨工事	0075	特殊高力ボルト M22 L65(S10T)	本	1,967		概算	
0010	管理事務所新築工事	0010	建築工事	00080	鉄骨工事	0076	特殊高力ボルト M22 L70(S10T)	本	1,407		概算	
0010	管理事務所新築工事	0010	建築工事	00080	鉄骨工事	0077	特殊高力ボルト M22 L75(S10T)	本	7,620		概算	
0010	管理事務所新築工事	0010	建築工事	00080	鉄骨工事	0078	特殊高力ボルト M22 L95(S10T)	本	3,098		概算	
0010	管理事務所新築工事	0010	建築工事	00080	鉄骨工事	0079	特殊高力ボルト M22 L100(S10T)	本	698		概算	
0010	管理事務所新築工事	0010	建築工事	00080	鉄骨工事	0080	特殊高力ボルト M18 L40(S10T)	本	154		概算	
0010	管理事務所新築工事	0010	建築工事	00080	鉄骨工事	0081	特殊高力ボルト M22 L110(S10T)	本	838		概算	
0010	管理事務所新築工事	0010	建築工事	00080	鉄骨工事	0082	特殊高力ボルト M20 L40(S10T)	本	119		概算	
0010	管理事務所新築工事	0010	建築工事	00080	鉄骨工事	0083	特殊高力ボルト M20 L45(S10T)	本	1,278		概算	
0010	管理事務所新築工事	0010	建築工事	00080	鉄骨工事	0084	特殊高力ボルト M16 L35(S10T)	本	686		概算	
0010	管理事務所新築工事	0010	建築工事	00080	鉄骨工事	0085	頭付スチールボルト φ16 L110	本	10,826		概算	
0010	管理事務所新築工事	0010	建築工事	00080	鉄骨工事	0086	廊下型固定柱脚工法 ベースプレート NT50-25FX3	組	27		概算	
0010	管理事務所新築工事	0010	建築工事	00080	鉄骨工事	0087	ABOLT M20 L500(SS400)	本	8		概算	
0010	管理事務所新築工事	0010	建築工事	00080	鉄骨工事	0088	ABOLT M16 L400(SS400)	本	32		概算	
0010	管理事務所新築工事	0010	建築工事	00080	鉄骨工事	0089	中ボルト M12 L30	本	1,232		概算	
0010	管理事務所新築工事	0010	建築工事	00080	鉄骨工事	0090	デッキプレート敷き込み	m2	4,393		概算	
0010	管理事務所新築工事	0010	建築工事	00080	鉄骨工事	0091	コナリ止め H=155 PL-L6	m	608		概算	
0010	管理事務所新築工事	0010	建築工事	00080	鉄骨工事	0092	工場鉄骨製作費	t	450		概算	
0010	管理事務所新築工事	0010	建築工事	00080	鉄骨工事	0093	鉄骨現場建方	t	450		概算	
0010	管理事務所新築工事	0010	建築工事	00080	鉄骨工事	0094	特殊高力ボルト本締め	t	450		概算	
0010	管理事務所新築工事	0010	建築工事	00080	鉄骨工事	0095	鉄骨運搬費	t	450		概算	

【内訳明細書】

工事名)宇都宮管理事務所改築工事

内訳明細書は、総括表及び種目内訳書の金額のもととなる明細の内訳を参考として示すものである。積算計上にあたり、内訳明細書(名称・単位・数量)と特記仕様書(適用する関連仕様書を
含む)及び設計図との間に相違がある場合は、特記仕様書及び設計図を優先すること。なお、備考欄に「概算」と記載された項目は設計図面に記載のない項目であり、数量は概算数量であ
る。

種目番号	種目名称	工種番号	工種名称	内訳番号	内訳名称	番号	名称	単位	数量	形態	金額	備考
0010	管理事務所新築工事	0010	建築工事	00080	鉄骨工事	0011	H形鋼材 H-800×300×14×22(SN400B)	t	30.5			概算
0010	管理事務所新築工事	0010	建築工事	00080	鉄骨工事	0012	H形鋼材 H-600×300×12×25(SN400B)	t	2.6			概算
0010	管理事務所新築工事	0010	建築工事	00080	鉄骨工事	0013	H形鋼材 H-600×300×12×22(SN400B)	t	12.3			概算
0010	管理事務所新築工事	0010	建築工事	00080	鉄骨工事	0014	H形鋼材 H-600×300×12×19(SN400B)	t	14.2			概算
0010	管理事務所新築工事	0010	建築工事	00080	鉄骨工事	0015	H形鋼材 H-600×200×11×17(SN400B)	t	2.5			概算
0010	管理事務所新築工事	0010	建築工事	00080	鉄骨工事	0016	H形鋼材 H-550×300×12×22(SN400B)	t	9.2			概算
0010	管理事務所新築工事	0010	建築工事	00080	鉄骨工事	0017	H形鋼材 H-550×300×12×19(SN400B)	t	18.2			概算
0010	管理事務所新築工事	0010	建築工事	00080	鉄骨工事	0018	H形鋼材 H-500×250×9×22(SN400B)	t	7.2			概算
0010	管理事務所新築工事	0010	建築工事	00080	鉄骨工事	0019	H形鋼材 H-500×250×9×19(SN400B)	t	14.2			概算
0010	管理事務所新築工事	0010	建築工事	00080	鉄骨工事	0020	H形鋼材 H-400×200×8×13(SN400B)	t	0.3			概算
0010	管理事務所新築工事	0010	建築工事	00080	鉄骨工事	0021	H形鋼材 H-700×300×16×32(SN400A)	t	11.3			概算
0010	管理事務所新築工事	0010	建築工事	00080	鉄骨工事	0022	H形鋼材 H-500×200×16×16(SN400A)	t	33.1			概算
0010	管理事務所新築工事	0010	建築工事	00080	鉄骨工事	0023	H形鋼材 H-450×200×9×14(SN400A)	t	22.7			概算
0010	管理事務所新築工事	0010	建築工事	00080	鉄骨工事	0024	H形鋼材 H-400×200×8×13(SN400A)	t	40.0			概算
0010	管理事務所新築工事	0010	建築工事	00080	鉄骨工事	0025	H形鋼材 H-350×175×7×11(SN400A)	t	2.2			概算
0010	管理事務所新築工事	0010	建築工事	00080	鉄骨工事	0026	H形鋼材 H-300×150×6.5×9(SN400A)	t	0.4			概算
0010	管理事務所新築工事	0010	建築工事	00080	鉄骨工事	0027	溝形鋼材 L 125×65×6×8(SS400)	t	1.1			概算
0010	管理事務所新築工事	0010	建築工事	00080	鉄骨工事	0028	溝形鋼材 L-100×50×5×7.5(SS400)	t	4.1			概算
0010	管理事務所新築工事	0010	建築工事	00080	鉄骨工事	0029	軽量溝形鋼材 C-100×50×20×3.2(SSC-400)	t	0.4			概算
0010	管理事務所新築工事	0010	建築工事	00080	鉄骨工事	0030	軽量溝形鋼材 C-100×50×20×2.3(SSC-400)	t	3.3			概算
0010	管理事務所新築工事	0010	建築工事	00080	鉄骨工事	0031	等辺山形鋼材 L-65×65×6(SS400)	t	0.9			概算
0010	管理事務所新築工事	0010	建築工事	00080	鉄骨工事	0032	等辺山形鋼材 L-90×90×6(SS400B)	t	0.1			概算
0010	管理事務所新築工事	0010	建築工事	00080	鉄骨工事	0033	等辺山形鋼材 L-100×100×10(SN400B)	t	0.1			概算
0010	管理事務所新築工事	0010	建築工事	00080	鉄骨工事	0034	等辺山形鋼材 L-65×65×6(SS400B)	t	0.1			概算
0010	管理事務所新築工事	0010	建築工事	00080	鉄骨工事	0035	等辺山形鋼材 L-75×75×9(SS400)	t	0.9			概算
0010	管理事務所新築工事	0010	建築工事	00080	鉄骨工事	0036	等辺山形鋼材 L-40×40×5(SS400)	t	0.1			概算
0010	管理事務所新築工事	0010	建築工事	00080	鉄骨工事	0037	等辺山形鋼材 L-50×50×4(SS400)	t	0.1			概算
0010	管理事務所新築工事	0010	建築工事	00080	鉄骨工事	0038	銅板材 PL-40(SN490C)	t	1.1			概算
0010	管理事務所新築工事	0010	建築工事	00080	鉄骨工事	0039	銅板材 PL-36(SN490C)	t	3.4			概算
0010	管理事務所新築工事	0010	建築工事	00080	鉄骨工事	0040	銅板材 PL-32(SN490C)	t	5.7			概算
0010	管理事務所新築工事	0010	建築工事	00080	鉄骨工事	0041	銅板材 PL-25(SN490C)	t	7.1			概算
0010	管理事務所新築工事	0010	建築工事	00080	鉄骨工事	0042	銅板材 PL-22(SN490C)	t	0.8			概算
0010	管理事務所新築工事	0010	建築工事	00080	鉄骨工事	0043	銅板材 PL-25(SN490D)	t	0.1			概算
0010	管理事務所新築工事	0010	建築工事	00080	鉄骨工事	0044	銅板材 PL-22(SN400B)	t	1.5			概算
0010	管理事務所新築工事	0010	建築工事	00080	鉄骨工事	0045	銅板材 PL-19(SN400B)	t	1.1			概算
0010	管理事務所新築工事	0010	建築工事	00080	鉄骨工事	0046	銅板材 PL-19(SN490B)	t	6.0			概算
0010	管理事務所新築工事	0010	建築工事	00080	鉄骨工事	0047	銅板材 PL-12(SN490B)	t	11.1			概算
0010	管理事務所新築工事	0010	建築工事	00080	鉄骨工事	0048	銅板材 PL-12(SN400B)	t	4.2			概算
0010	管理事務所新築工事	0010	建築工事	00080	鉄骨工事	0049	銅板材 PL-9(SN400B)	t	1.3			概算
0010	管理事務所新築工事	0010	建築工事	00080	鉄骨工事	0050	銅板材 PL-9(SN490B)	t	1.8			概算
0010	管理事務所新築工事	0010	建築工事	00080	鉄骨工事	0051	銅板材 PL-6(SN400B)	t	0.1			概算
0010	管理事務所新築工事	0010	建築工事	00080	鉄骨工事	0052	銅板材 PL-19(SN400)	t	0.1			概算
0010	管理事務所新築工事	0010	建築工事	00080	鉄骨工事	0053	銅板材 PL-16(SS400)	t	0.1			概算
0010	管理事務所新築工事	0010	建築工事	00080	鉄骨工事	0054	銅板材 PL-19(SN400A)	t	9.5			概算
0010	管理事務所新築工事	0010	建築工事	00080	鉄骨工事	0055	銅板材 PL-9(SS400)	t	2.3			概算
0010	管理事務所新築工事	0010	建築工事	00080	鉄骨工事	0056	銅板材 PL-6(SS400)	t	2.5			概算
0010	管理事務所新築工事	0010	建築工事	00080	鉄骨工事	0057	銅板材 PL-4.5(SS400)	t	0.2			概算
0010	管理事務所新築工事	0010	建築工事	00080	鉄骨工事	0058	編銅板材 CPL-4.5(SS400)	t	3.6			概算
0010	管理事務所新築工事	0010	建築工事	00080	鉄骨工事	0059	スクラップ型鋼(鋼材)	t	19			概算
0010	管理事務所新築工事	0010	建築工事	00080	鉄骨工事	0060	デックプレート(合成スチール0 山高75)	t	45.9			概算
0010	管理事務所新築工事	0010	建築工事	00080	鉄骨工事	0061	デックプレート(合成スチール0 山高75 高荷重仕様)	t	17.1			概算
0010	管理事務所新築工事	0010	建築工事	00080	鉄骨工事	0062	特殊高力ボルト M20 L50(S10T)	本	222			概算
0010	管理事務所新築工事	0010	建築工事	00080	鉄骨工事	0063	特殊高力ボルト M20 L55(S10T)	本	681			概算
0010	管理事務所新築工事	0010	建築工事	00080	鉄骨工事	0064	特殊高力ボルト M20 L60(S10T)	本	850			概算
0010	管理事務所新築工事	0010	建築工事	00080	鉄骨工事	0065	特殊高力ボルト M20 L65(S10T)	本	873			概算
0010	管理事務所新築工事	0010	建築工事	00080	鉄骨工事	0066	特殊高力ボルト M20 L70(S10T)	本	3,424			概算
0010	管理事務所新築工事	0010	建築工事	00080	鉄骨工事	0067	特殊高力ボルト M22 L60(S10T)	本	68			概算
0010	管理事務所新築工事	0010	建築工事	00080	鉄骨工事	0068	特殊高力ボルト M22 L65(S10T)	本	1,967			概算
0010	管理事務所新築工事	0010	建築工事	00080	鉄骨工事	0069	特殊高力ボルト M22 L70(S10T)	本	1,407			概算
0010	管理事務所新築工事	0010	建築工事	00080	鉄骨工事	0070	特殊高力ボルト M22 L75(S10T)	本	7,620			概算
0010	管理事務所新築工事	0010	建築工事	00080	鉄骨工事	0071	特殊高力ボルト M22 L95(S10T)	本	3,098			概算
0010	管理事務所新築工事	0010	建築工事	00080	鉄骨工事	0072	特殊高力ボルト M22 L100(S10T)	本	698			概算
0010	管理事務所新築工事	0010	建築工事	00080	鉄骨工事	0073	特殊高力ボルト M16 L40(S10T)	本	154			概算
0010	管理事務所新築工事	0010	建築工事	00080	鉄骨工事	0074	特殊高力ボルト M22 L110(S10T)	本	838			概算
0010	管理事務所新築工事	0010	建築工事	00080	鉄骨工事	0075	特殊高力ボルト M20 L40(S10T)	本	119			概算
0010	管理事務所新築工事	0010	建築工事	00080	鉄骨工事	0076	特殊高力ボルト M20 L45(S10T)	本	1,278			概算
0010	管理事務所新築工事	0010	建築工事	00080	鉄骨工事	0077	特殊高力ボルト M16 L35(S10T)	本	686			概算
0010	管理事務所新築工事	0010	建築工事	00080	鉄骨工事	0078	頭付スクルトボルト φ16 L110	本	10,826			概算
0010	管理事務所新築工事	0010	建築工事	00080	鉄骨工事	0079	露出型固定柱脚工法 ベースパッド NT50-25FX3	組	27			概算
0010	管理事務所新築工事	0010	建築工事	00080	鉄骨工事	0080	ABOLT M20 L500(SS400)	本	8			概算
0010	管理事務所新築工事	0010	建築工事	00080	鉄骨工事	0081	ABOLT M16 L400(SS400)	本	32			概算
0010	管理事務所新築工事	0010	建築工事	00080	鉄骨工事	0082	中ボルト M12 L30	本	1,232			概算
0010	管理事務所新築工事	0010	建築工事	00080	鉄骨工事	0083	デックプレート敷き込み	m2	4,393			概算
0010	管理事務所新築工事	0010	建築工事	00080	鉄骨工事	0084	コナート止め H-155 PL-1.6	m	608			概算
0010	管理事務所新築工事	0010	建築工事	00080	鉄骨工事	0085	工場鉄骨製作費	t	450			概算
0010	管理事務所新築工事	0010	建築工事	00080	鉄骨工事	0086	鉄骨現場建方	t	450			概算
0010	管理事務所新築工事	0010	建築工事	00080	鉄骨工事	0087	特殊高力ボルト本締め	t	450			概算
0010	管理事務所新築工事	0010	建築工事	00080	鉄骨工事	0088	鉄骨運搬費	t	450			概算

正

参考見積書
別紙2
見積項目内訳書

誤

見積書内訳書は、様式2の表の欄にもとづいて明細の品名を記入して示すものとする。欄外上にある、見積書内訳書（品名・単位・数量）と明細品名（通ずる関係品種名を含む）及び設計図とに照合する場合には、明細品名及び設計図を優先する。

項目番号	東北自動車道 宇都宮管理事務所後築工事	種目名	工程番号	工程名	内訳番号	内訳名称	番号	名称	単位	数量	単価	金額	1過去の類似工事に基き算出	27年度以降の工事からの見積りに基づき算出	3引当金の引当金からの見積りに基づき算出	4引当金の引当金からの見積りに基づき算出	5引当金の引当金からの見積りに基づき算出	6引当金の引当金からの見積りに基づき算出
0010	管理事務所新築工事	0010	建築工事	0010	建築工事	0001	欠損部材	m2	1479									
0010	管理事務所新築工事	0010	建築工事	0010	建築工事	0002	壁出し(軒外上上げ)	m2	4356									
0010	管理事務所新築工事	0010	建築工事	0010	建築工事	0003	養生(軒外上上げ)	m2	4356									
0010	管理事務所新築工事	0010	建築工事	0010	建築工事	0004	清障片付(養生中・修工)	m2	4356									
0010	管理事務所新築工事	0010	建築工事	0010	建築工事	0005	有面口 ドア・ガラス・鏡 H=1.8	m	1150									
0010	管理事務所新築工事	0010	建築工事	0010	建築工事	0006	22mm厚 W=600×H=18	個	7									
0010	管理事務所新築工事	0010	建築工事	0010	建築工事	0007	外部足場 手摺先行付組本足場W=900 22mm未満	m2	2503									
0010	管理事務所新築工事	0010	建築工事	0010	建築工事	0008	鉄骨シート養生	m2	2503									
0010	管理事務所新築工事	0010	建築工事	0010	建築工事	0009	大巾養生(転落防止)	m2	4356									
0010	管理事務所新築工事	0010	建築工事	0010	建築工事	0010	内部足場(特種足場・滑り防止)	m2	1214									
0010	管理事務所新築工事	0010	建築工事	0010	建築工事	0011	内部足場(固定足場)	m2	4356									
0010	管理事務所新築工事	0010	建築工事	0010	建築工事	0012	地盤(基礎足場)	m2	1479									
0010	管理事務所新築工事	0010	建築工事	0010	建築工事	0013	土工	m2	2751									
0010	管理事務所新築工事	0010	建築工事	0010	建築工事	0014	掘削(掘削)	m2	2751									
0010	管理事務所新築工事	0010	建築工事	0010	建築工事	0015	埋戻し(土盛り)	m2	756									
0010	管理事務所新築工事	0010	建築工事	0010	建築工事	0016	掘削(掘削)	m2	2751									
0010	管理事務所新築工事	0010	建築工事	0010	建築工事	0017	土工	m2	756									
0010	管理事務所新築工事	0010	建築工事	0010	建築工事	0018	土工	m2	2751									
0010	管理事務所新築工事	0010	建築工事	0010	建築工事	0019	土工	m2	756									
0010	管理事務所新築工事	0010	建築工事	0010	建築工事	0020	土工	m2	2751									
0010	管理事務所新築工事	0010	建築工事	0010	建築工事	0021	土工	m2	756									
0010	管理事務所新築工事	0010	建築工事	0010	建築工事	0022	土工	m2	2751									
0010	管理事務所新築工事	0010	建築工事	0010	建築工事	0023	土工	m2	756									
0010	管理事務所新築工事	0010	建築工事	0010	建築工事	0024	土工	m2	2751									
0010	管理事務所新築工事	0010	建築工事	0010	建築工事	0025	土工	m2	756									
0010	管理事務所新築工事	0010	建築工事	0010	建築工事	0026	土工	m2	2751									
0010	管理事務所新築工事	0010	建築工事	0010	建築工事	0027	土工	m2	756									
0010	管理事務所新築工事	0010	建築工事	0010	建築工事	0028	土工	m2	2751									
0010	管理事務所新築工事	0010	建築工事	0010	建築工事	0029	土工	m2	756									
0010	管理事務所新築工事	0010	建築工事	0010	建築工事	0030	土工	m2	2751									
0010	管理事務所新築工事	0010	建築工事	0010	建築工事	0031	土工	m2	756									
0010	管理事務所新築工事	0010	建築工事	0010	建築工事	0032	土工	m2	2751									
0010	管理事務所新築工事	0010	建築工事	0010	建築工事	0033	土工	m2	756									
0010	管理事務所新築工事	0010	建築工事	0010	建築工事	0034	土工	m2	2751									
0010	管理事務所新築工事	0010	建築工事	0010	建築工事	0035	土工	m2	756									
0010	管理事務所新築工事	0010	建築工事	0010	建築工事	0036	土工	m2	2751									
0010	管理事務所新築工事	0010	建築工事	0010	建築工事	0037	土工	m2	756									
0010	管理事務所新築工事	0010	建築工事	0010	建築工事	0038	土工	m2	2751									
0010	管理事務所新築工事	0010	建築工事	0010	建築工事	0039	土工	m2	756									
0010	管理事務所新築工事	0010	建築工事	0010	建築工事	0040	土工	m2	2751									
0010	管理事務所新築工事	0010	建築工事	0010	建築工事	0041	土工	m2	756									
0010	管理事務所新築工事	0010	建築工事	0010	建築工事	0042	土工	m2	2751									
0010	管理事務所新築工事	0010	建築工事	0010	建築工事	0043	土工	m2	756									
0010	管理事務所新築工事	0010	建築工事	0010	建築工事	0044	土工	m2	2751									
0010	管理事務所新築工事	0010	建築工事	0010	建築工事	0045	土工	m2	756									
0010	管理事務所新築工事	0010	建築工事	0010	建築工事	0046	土工	m2	2751									
0010	管理事務所新築工事	0010	建築工事	0010	建築工事	0047	土工	m2	756									
0010	管理事務所新築工事	0010	建築工事	0010	建築工事	0048	土工	m2	2751									
0010	管理事務所新築工事	0010	建築工事	0010	建築工事	0049	土工	m2	756									
0010	管理事務所新築工事	0010	建築工事	0010	建築工事	0050	土工	m2	2751									
0010	管理事務所新築工事	0010	建築工事	0010	建築工事	0051	土工	m2	756									
0010	管理事務所新築工事	0010	建築工事	0010	建築工事	0052	土工	m2	2751									
0010	管理事務所新築工事	0010	建築工事	0010	建築工事	0053	土工	m2	756									
0010	管理事務所新築工事	0010	建築工事	0010	建築工事	0054	土工	m2	2751									
0010	管理事務所新築工事	0010	建築工事	0010	建築工事	0055	土工	m2	756									
0010	管理事務所新築工事	0010	建築工事	0010	建築工事	0056	土工	m2	2751									
0010	管理事務所新築工事	0010	建築工事	0010	建築工事	0057	土工	m2	756									
0010	管理事務所新築工事	0010	建築工事	0010	建築工事	0058	土工	m2	2751									
0010	管理事務所新築工事	0010	建築工事	0010	建築工事	0059	土工	m2	756									
0010	管理事務所新築工事	0010	建築工事	0010	建築工事	0060	土工	m2	2751									
0010	管理事務所新築工事	0010	建築工事	0010	建築工事	0061	土工	m2	756									
0010	管理事務所新築工事	0010	建築工事	0010	建築工事	0062	土工	m2	2751									
0010	管理事務所新築工事	0010	建築工事	0010	建築工事	0063	土工	m2	756									
0010	管理事務所新築工事	0010	建築工事	0010	建築工事	0064	土工	m2	2751									
0010	管理事務所新築工事	0010	建築工事	0010	建築工事	0065	土工	m2	756									
0010	管理事務所新築工事	0010	建築工事	0010	建築工事	0066	土工	m2	2751									
0010	管理事務所新築工事	0010	建築工事	0010	建築工事	0067	土工	m2	756									
0010	管理事務所新築工事	0010	建築工事	0010	建築工事	0068	土工	m2	2751									
0010	管理事務所新築工事	0010	建築工事	0010	建築工事	0069	土工	m2	756									
0010	管理事務所新築工事	0010	建築工事	0010	建築工事	0070	土工	m2	2751									
0010	管理事務所新築工事	0010	建築工事	0010	建築工事	0071	土工	m2	756									
0010	管理事務所新築工事	0010	建築工事	0010	建築工事	0072	土工	m2	2751									
0010	管理事務所新築工事	0010	建築工事	0010	建築工事	0073	土工	m2	756									
0010	管理事務所新築工事	0010	建築工事	0010	建築工事	0074	土工	m2	2751									
0010	管理事務所新築工事	0010	建築工事	0010	建築工事	0075	土工	m2	756									
0010	管理事務所新築工事	0010	建築工事	0010	建築工事	0076	土工	m2	2751									
0010	管理事務所新築工事	0010	建築工事	0010	建築工事	0077	土工	m2	756									
0010	管理事務所新築工事	0010	建築工事	0010	建築工事	0078	土工	m2	2751									
0010	管理事務所新築工事	0010	建築工事	0010	建築工事	0079	土工	m2	756									
0010	管理事務所新築工事	0010	建築工事	0010	建築工事	0080	土工	m2	2751									
0010	管理事務所新築工事	0010	建築工事	0010	建築工事	0081	土工	m2	756									
0010	管理事務所新築工事	0010	建築工事	0010	建築工事	0082	土工	m2	2751									
0010	管理事務所新築工事	0010	建築工事	0010	建築工事	0083	土工	m2	756									
0010	管理事務所新築工事	0010	建築工事	0010	建築工事	0084	土工	m2	2751									
0010	管理事務所新築工事	0010	建築工事	0010	建築工事	0085	土工	m2	756									
0010	管理事務所新築工事	0010	建築工事	0010	建築工事	0086	土工	m2	2751									
0010	管理事務所新築工事	0010	建築工事	0010	建築工事	0087	土工	m2	756									
0010	管理事務所新築工事	0010	建築工事	0010	建築工事	0088	土工	m2	2751									
0010	管理事務所新築工事	0010	建築工事	0010	建築工事	0089	土工	m2	756									
0010	管理事務所新築工事	0010	建築工事	0010	建築工事	0090	土工	m2	2751									
0010	管理事務所新築工事	0010	建築工事	0010	建築工事	0091	土工	m2	756									
0010	管理事務所新築工事	0010	建築工事	0010	建築工事	0092	土工	m2	2751									
0010	管理事務所新築工事	0010	建築工事	0010	建築工事	0093	土工	m2	756									
0010	管理事務所新築工事	0010	建築工事	0010	建築工事	0094	土工	m2	2751									
0010	管理事務所新築工事	0010	建築工事	0010	建築工事	0095	土工	m2	756									
0010	管理事務所新築工事	0010	建築工事	0010	建築工事	0096	土工	m2	2751									
0010	管理事務所新築工事	0010	建築工事	0010	建築工事	0097	土工	m2	756									
0010	管理事務所新築工事	0010	建築工事	0010	建築工事	0098	土工	m2	2751									
0010	管理事務所新築工事	0010	建築工事	0010	建築工事	0099	土工	m2	756									
0010	管理事務所新築工事	0010</																

訂正箇所

正誤区分

参考見積書
別紙2
見積項目内訳書

【別紙2 見積項目内訳書】											
工事名)東北自動車道 宇都宮管理事務所改築工事											
項目番号	項目名称	工務番号	工務名称	内訳番号	内訳名称	番号	名称	単位	数量	単価	金額
0010	管理事務所新築工事	0010	建築工事	00010	仮設工事	0001	水運送り方	m2	1479		
0010	管理事務所新築工事	0010	建築工事	00010	仮設工事	0002	墨出し(躯体+仕上付)	m2	4356		
0010	管理事務所新築工事	0010	建築工事	00010	仮設工事	0003	養生(躯体+仕上付)	m2	4356		
0010	管理事務所新築工事	0010	建築工事	00010	仮設工事	0004	清掃片付(施工中・竣工)	m2	4356		
0010	管理事務所新築工事	0010	建築工事	00010	仮設工事	0005	荷囲い ｶｰﾄﾞﾌﾟﾛｼｬｰﾄﾞﾗｲﾝ H=1.8	m	110		
0010	管理事務所新築工事	0010	建築工事	00010	仮設工事	0006	32ｽｸﾞｰﾄﾞ W=6.0×H=1.8	箇所	2		
0010	管理事務所新築工事	0010	建築工事	00010	仮設工事	0007	外部足場 手摺先行枠標準足場W=300 22mm未満	m2	2503		
0010	管理事務所新築工事	0010	建築工事	00010	仮設工事	0008	防跌ｼｰﾄ養生	m2	2503		
0010	管理事務所新築工事	0010	建築工事	00010	仮設工事	0009	水平養生(転落防止)	m2	4356		
0010	管理事務所新築工事	0010	建築工事	00010	仮設工事	0010	内部足場(枠組足場)吹抜け・階段	m2	1214		
0010	管理事務所新築工事	0010	建築工事	00010	仮設工事	0011	内部足場(組立足場)	m2	4356		
0010	管理事務所新築工事	0010	建築工事	00010	仮設工事	0012	地足場(単管足場)	m2	1479		
0010	管理事務所新築工事	0010	建築工事	00020	土工事	0001	掘切(機械)	m3	2751		
0010	管理事務所新築工事	0010	建築工事	00020	土工事	0002	埋戻し(購入土)	m3	755		
0010	管理事務所新築工事	0010	建築工事	00020	土工事	0003	残土処分(場外搬出)	m3	2751		
0010	管理事務所新築工事	0010	建築工事	00020	土工事	0004	床付	m2	731		
0010	管理事務所新築工事	0010	建築工事	00020	土工事	0005	杭間さかい	箇所	34		
0010	管理事務所新築工事	0010	建築工事	00020	土工事	0006	山留鋼矢張 Ⅲ型 鋼材運搬費共	m2	1110		
0010	管理事務所新築工事	0010	建築工事	00020	土工事	0007	明穴掘打込み引越車 圧入工法	m2	1018		
0010	管理事務所新築工事	0010	建築工事	00030	地盤工事	0001	砕石地東(基礎下)	m3	44		
0010	管理事務所新築工事	0010	建築工事	00030	地盤工事	0002	砕石地東(土間下)	m3	57		
0010	管理事務所新築工事	0010	建築工事	00030	地盤工事	0003	断熱材 押出法発泡ﾍﾞﾁﾌｨｰｼｮﾝ板 ｴﾍﾞ25	m2	1447		
0010	管理事務所新築工事	0010	建築工事	00030	地盤工事	0004	ﾍﾞﾁﾌｨｰｼｮﾝ板 ｴﾍﾞ15	m2	1269		
0010	管理事務所新築工事	0010	建築工事	00040	杭工事	0001	JP-NPH ｾﾞ1000(節部)-φ800(軸部) ｾﾞ1000mm 杭長6m	本	32		
0010	管理事務所新築工事	0010	建築工事	00040	杭工事	0002	JP-NPH ｾﾞ1000(節部)-φ800(軸部) 特厚C100N 杭長6m	本	2		
0010	管理事務所新築工事	0010	建築工事	00040	杭工事	0003	杭材料運搬費	式	1		
0010	管理事務所新築工事	0010	建築工事	00040	杭工事	0004	杭加工費 MAGNUM工法 試験杭共	式	1		
0010	管理事務所新築工事	0010	建築工事	00040	杭工事	0005	杭重機運搬費(組立・解体共)	式	1		
0010	管理事務所新築工事	0010	建築工事	00040	杭工事	0006	杭土部分(場外搬出)	式	1		
0010	管理事務所新築工事	0010	建築工事	00040	杭工事	0007	杭振補強筋 ｵｰｲｽﾄﾗﾌﾄ(18-D19)	本	612		
0010	管理事務所新築工事	0010	建築工事	00050	コンクリート工事	0001	部でコンクリート 材料費 FC24-S15	m3	75		
0010	管理事務所新築工事	00200	建築工事(技術提案項目)	00050	コンクリート工事	0002	基礎コンクリート材料費 FC24-S15	m3	574		
0010	管理事務所新築工事	0010	建築工事	00050	コンクリート工事	0003	躯体コンクリート材料費 FC24-S15	m3	66		
0010	管理事務所新築工事	0010	建築工事	00050	コンクリート工事	0004	土間コンクリート材料費 FC24-S15	m3	222		
0010	管理事務所新築工事	0010	建築工事	00050	コンクリート工事	0005	S造床コンクリート材料費 FC24-S15	m3	512		
0010	管理事務所新築工事	0010	建築工事	00050	コンクリート工事	0006	嵩上げコンクリート材料費 FC18-S15	m3	74		
0010	管理事務所新築工事	0010	建築工事	00050	コンクリート工事	0007	防水押えコンクリート材料費 FC18-S15	m3	121		
0010	管理事務所新築工事	0010	建築工事	00050	コンクリート工事	0008	打設圧送基本料	箇所	12		
0010	管理事務所新築工事	0010	建築工事	00050	コンクリート工事	0009	打設圧送料	m3	1644		
0010	管理事務所新築工事	0010	建築工事	00050	コンクリート工事	0010	捨てコンクリート ｵｰﾝﾌﾞ打設費	m3	75		
0010	管理事務所新築工事	00200	建築工事(技術提案項目)	00050	コンクリート工事	0011	基礎コンクリート ｵｰﾝﾌﾞ打設費	m3	574		
0010	管理事務所新築工事	0010	建築工事	00050	コンクリート工事	0012	躯体コンクリート ｵｰﾝﾌﾞ打設費	m3	66		
0010	管理事務所新築工事	0010	建築工事	00050	コンクリート工事	0013	土間コンクリート材料費 FC24-S15	m3	222		
0010	管理事務所新築工事	0010	建築工事	00050	コンクリート工事	0014	S造床コンクリート材料費 FC24-S15	m3	512		
0010	管理事務所新築工事	0010	建築工事	00050	コンクリート工事	0015	嵩上げコンクリート材料費 FC18-S15	m3	74		
0010	管理事務所新築工事	0010	建築工事	00050	コンクリート工事	0016	防水押えコンクリート材料費 FC18-S15	m3	121		
0010	管理事務所新築工事	0010	建築工事	00060	型枠工事	0001	型枠 普通	m2	5810		
0010	管理事務所新築工事	0010	建築工事	00060	型枠工事	0002	型枠 打放し	m2	510		
0010	管理事務所新築工事	0010	建築工事	00060	型枠工事	0003	止め型枠 H=50 材工共	m	4243		
0010	管理事務所新築工事	0010	建築工事	00060	型枠工事	0004	止め型枠 H=100 材工共	m	76		
0010	管理事務所新築工事	0010	建築工事	00060	型枠工事	0005	排水溝型枠 H=80 材工共	m	220		
0010	管理事務所新築工事	0010	建築工事	00060	型枠工事	0006	消火充水用ｼﾝｸﾞﾙｰﾄﾞ基礎 1400×1800×550	箇所	1		
0010	管理事務所新築工事	0010	建築工事	00060	型枠工事	0007	非常用発電機用ｺﾝｸﾘｰﾄ基礎 2000×400×550	箇所	2		
0010	管理事務所新築工事	0010	建築工事	00060	型枠工事	0008	ｵｰﾄﾛﾊﾞｰ 内径ｴｰﾀｰ3000×1000×1260	箇所	1		
0010	管理事務所新築工事	0010	建築工事	00060	型枠工事	0009	ｵｰﾄﾛﾊﾞｰ 内径ｴｰﾀｰ3500×1000×1260	箇所	1		
0010	管理事務所新築工事	0010	建築工事	00060	型枠工事	0010	設備置台ｺﾝｸﾘｰﾄ基礎 850×850×550	箇所	8		
0010	管理事務所新築工事	0010	建築工事	00060	型枠工事	0011	ﾌﾞﾗｯｸ基礎 800×800×550	箇所	2		
0010	管理事務所新築工事	0010	建築工事	00060	型枠工事	0012	太陽光ｾﾗﾐｯｸ基礎 500×500×550	箇所	36		
0010	管理事務所新築工事	0010	建築工事	00060	型枠工事	0013	型枠運搬費	m2	2253		
0010	管理事務所新築工事	0010	建築工事	00060	型枠工事	0014	止水板	m	83		
0010	管理事務所新築工事	0010	建築工事	00060	型枠工事	0015	標準 ｴﾍﾞｽﾄﾌﾞﾚｯｷﾝｸﾞ ｴｰ110	m2	56		
0010	管理事務所新築工事	0010	建築工事	00070	鉄筋工事	0001	鉄筋材料費 SD295A D19	t	29		
0010	管理事務所新築工事	0010	建築工事	00070	鉄筋工事	0002	鉄筋材料費 SD295A D13	t	55		
0010	管理事務所新築工事	0010	建築工事	00070	鉄筋工事	0003	鉄筋材料費 SD295A D16	t	12		
0010	管理事務所新築工事	0010	建築工事	00070	鉄筋工事	0004	鉄筋材料費 SD345 D19	t	5		
0010	管理事務所新築工事	0010	建築工事	00070	鉄筋工事	0005	鉄筋材料費 SD345 D22	t	12		
0010	管理事務所新築工事	0010	建築工事	00070	鉄筋工事	0006	鉄筋材料費 SD345 D25	t	67		
0010	管理事務所新築工事	0010	建築工事	00070	鉄筋工事	0007	ｽﾌﾟﾗｯﾌﾞ埋設(鉄筋)	t	7		
0010	管理事務所新築工事	0010	建築工事	00070	鉄筋工事	0008	鉄筋加工組立	t	171		
0010	管理事務所新築工事	0010	建築工事	00070	鉄筋工事	0009	鉄筋運搬費	t	171		
0010	管理事務所新築工事	0010	建築工事	00070	鉄筋工事	0010	鉄筋加工圧接 D19-D19	箇所	122		
0010	管理事務所新築工事	0010	建築工事	00070	鉄筋工事	0011	鉄筋加工圧接 D22-D22	箇所	294		
0010	管理事務所新築工事	0010	建築工事	00070	鉄筋工事	0012	鉄筋加工圧接 D25-D25	箇所	568		
0010	管理事務所新築工事	0010	建築工事	00070	鉄筋工事	0013	溶接金網 6φ×100×100	m2	4293		
0010	管理事務所新築工事	0010	建築工事	00070	鉄筋工事	0014	溶接金網 6φ×150×150	m2	1513		
0010	管理事務所新築工事	0010	建築工事	00080	鉄骨工事	0001	角形鋼骨材 ｵｰ-500×500×25(BCP235)	t	40.6		
0010	管理事務所新築工事	0010	建築工事	00080	鉄骨工事	0002	角形鋼骨材 ｵｰ-500×500×22(BCP235)	t	34.5		
0010	管理事務所新築工事	0010	建築工事	00080	鉄骨工事	0003	角形鋼骨材 ｵｰ-500×500×19(BCP235)	t	30.2		
0010	管理事務所新築工事	0010	建築工事	00080	鉄骨工事	0004	角形鋼骨材 ｵｰ-300×300×22(BCP235)	t	3.2		
0010	管理事務所新築工事	0010	建築工事	00080	鉄骨工事	0005	H形鋼材 H-800×300×16×32(SN490B)	t	2.5		
0010	管理事務所新築工事	0010	建築工事	00080	鉄骨工事	0006	H形鋼材 H-800×300×16×28(SN490B)	t	16.5		
0010	管理事務所新築工事	0010	建築工事	00080	鉄骨工事	0007	H形鋼材 H-800×300×16×25(SN490B)	t	27.8		
0010	管理事務所新築工事	0010	建築工事	00080	鉄骨工事	0008	H形鋼材 H-800×300×16×22(SN490B)	t	35.6		
0010	管理事務所新築工事	0010	建築工事	00080	鉄骨工事	0009	H形鋼材 H-800×300×14×28(SN490B)	t	3.8		
0010	管理事務所新築工事	0010	建築工事	00080	鉄骨工事	0010	H形鋼材 H-800×300×14×25(SN490B)	t	15.4		
0010	管理事務所新築工事	0010	建築工事	00080	鉄骨工事	0011	H形鋼材 H-800×300×14×22(SN490B)	t	30.5		
0010	管理事務所新築工事	0010	建築工事	00080	鉄骨工事	0012	H形鋼材 H-600×300×12×25(SN490B)	t	2.6		
0010	管理事務所新築工事	0010	建築工事	00080	鉄骨工事	0013	H形鋼材 H-600×300×12×22(SN490B)	t	12.3		
0010	管理事務所新築工事	0010	建築工事	00080	鉄骨工事	0014	H形鋼材 H-600×300×12×19(SN490B)	t	14.2		
0010	管理事務所新築工事	0010	建築工事	00080	鉄骨工事	0015	H形鋼材 H-600×250×11×17(SN490B)	t	2.5		
0010	管理事務所新築工事	0010	建築工事	00080	鉄骨工事	0016	H形鋼材 H-550×300×12×22(SN490B)	t	9.2		
0010	管理事務所新築工事	0010	建築工事	00080	鉄骨工事	0017	H形鋼材 H-550×300×12×19(SN490B)	t	18.2		
0010	管理事務所新築工事	0010	建築工事	00080	鉄骨工事	0018	H形鋼材 H-500×250×8×19(SN490B)	t	7.9		
0010	管理事務所新築工事	0010	建築工事	00080	鉄骨工事	0019	H形鋼材 H-500×250×8×19(SN490B)	t	14.2		
0010	管理事務所新築工事	0010	建築工事	00080	鉄骨工事	0020	H形鋼材 H-400×200×8×13(SN490B)	t	0.3		
0010	管理事務所新築工事	0010	建築工事	00080	鉄骨工事	0021	H形鋼材 H-700×300×16×32(SN490A)	t	11.3		
0010	管理事務所新築工事	0010	建築工事	00080	鉄骨工事	0022	H形鋼材 H-600×200×10×16(SN490A)	t	33.1		
0010	管理事務所新築工事	0010	建築工事	00080	鉄骨工事	0023	H形鋼材 H-450×200×8×14(SN490A)	t	22.7		
0010	管理事務所新築工事	0010	建築工事	00080	鉄骨工事	0024	H形鋼材 H-400×200×8×13(SN490A)	t	40.0		
0010	管理事務所新築工事	0010	建築工事	00080	鉄骨工事	0025	H形鋼材 H-350×175×7×11(SN490A)	t	2.2		
0010	管理事務所新築工事	0010	建築工事	00080	鉄骨工事	0026	H形鋼材 H-300×100×6.3×9(SN490A)	t	0.4		
0010	管理事務所新築工事	0010	建築工事	00080	鉄骨工事	0027	溝形鋼材 [-125×82×6.5×3(S3450)]	t	1		
0010	管理事務所新築工事	0010	建築工事	00080	鉄骨工事	0028	溝形鋼材 [-100×50×5×7.5(S3400)]	t	4		

正