

訂正箇所

金抜設計書

誤

正誤区分

_____ B- 8 頁

単 価 表

番号	項目番号	項 目	数量	単位	単 価	金 額	摘 要
85	16 - (4)	標識柱 A 1	4	基			
86	16 - (4)	標識柱 B 1	1	基			
87	16 - (4)	標識柱 B 1 (夜)	2	基			
88	16 - (4)	標識柱 D 1	31	基			
89	16 - (4)	標識柱 D 1 (夜)	1	基			
90	16 - (4)	標識柱 D 3	23	基			
91	16 - (4)	標識柱 F 1	2	基			
92	16 - (5)	標識板 反射式 A	69	m ²			
93	16 - (5)	標識板 反射式 A (夜)	27	m ²			
94	16 - (5)	標識板 反射式 A (R)	41	m ²			
95	16 - (5)	標識板 反射式 B	26	m ²			
96	16 - (5)	標識板 反射式 B (夜)	1	m ²			

正

_____ B- 8 頁

単 価 表

番号	項目番号	項 目	数量	単位	単 価	金 額	摘 要
85	16 - (4)	標識柱 A 1	4	基			
86	16 - (4)	標識柱 B 1	1	基			
87	16 - (4)	標識柱 B 1 (夜)	2	基			
88	16 - (4)	標識柱 D 1	31	基			
89	16 - (4)	標識柱 D 1 (夜)	1	基			
90	16 - (4)	標識柱 D 3	22	基			
91	16 - (4)	標識柱 F 1	2	基			
92	16 - (5)	標識板 反射式 A	68	m ²			
93	16 - (5)	標識板 反射式 A (夜)	27	m ²			
94	16 - (5)	標識板 反射式 A (R)	41	m ²			
95	16 - (5)	標識板 反射式 B	26	m ²			
96	16 - (5)	標識板 反射式 B (夜)	1	m ²			

訂正箇所

正誤区分

詳細図
19/82
仮設防護柵
工詳細図

誤

仮設防護柵工詳細図

19 / 82

防護柵 A

平面図 縮尺 1:50

側面図 縮尺 1:50

断面図 縮尺 1:50

材料表

種 別	規格・寸法	単位	数量	備 考
ポスト・リール	φ100mm	本	1	
プレキャスト鋼管継ぎ目	A型 継ぎ目	個	1	
プレキャスト鋼管継ぎ目	B型 継ぎ目	個	1	
プレキャスト鋼管継ぎ目	C型 継ぎ目	個	1	
その他				
合 計			4	

仮設防護柵工 数量内訳表

番号	購入数量 (個)	防護柵A設置 設置位置・設置期間	数量	防護柵A撤去・空欄(転用) 設置位置・設置期間	数量	防護柵A撤去 設置位置・設置期間	数量
①	616	外、STA181+84～STA188+00 R4.9月上旬～R5.8月下旬 約12ヵ月	616	外、STA188+10～STA189+97 R5.8月下旬撤去 ※本工事では撤去しない	187		
				外、STA189+01～STA193+00 R5.8月下旬撤去 ※本工事では撤去しない	179		
				外、STA202+10～STA205+60 R5.8月下旬 ※本工事では撤去しない	250		
②	150	内、STA185+00～STA186+00 R5.5月中旬～R5.12月下旬 約5ヵ月	150			内、STA185+00～STA186+00 R5.12月下旬撤去	150
		内、STA181+00～STA193+00 R6.6月10日～R6.12月下旬 約6ヵ月	200			内、STA181+00～STA193+00 R6.12月下旬撤去	200
		外、STA205+60～STA209+80 R5.8月下旬 ※本工事では撤去しない	120				
③	120						
合計	1,126		1,126		616		350

首都圏中央連絡自動車道
弓田舗装工事
仮設防護柵工詳細図

図面内容	図 号	図 名	図 番	図 号
図面内容	図 号	図 名	図 番	図 号
図面内容	図 号	図 名	図 番	図 号
図面内容	図 号	図 名	図 番	図 号

東京高速建設株式会社 関東支社
つくば工務部 設 画

正

仮設防護柵工詳細図

19 / 82

防護柵 A

平面図 縮尺 1:50

側面図 縮尺 1:50

断面図 縮尺 1:50

材料表

種 別	規格・寸法	単位	数量	備 考
ポスト・リール	φ100mm	本	1	
プレキャスト鋼管継ぎ目	A型 継ぎ目	個	1	
プレキャスト鋼管継ぎ目	B型 継ぎ目	個	1	
プレキャスト鋼管継ぎ目	C型 継ぎ目	個	1	
その他				
合 計			4	

仮設防護柵工 数量内訳表

番号	購入数量 (個)	防護柵A設置 設置位置・設置期間	数量	防護柵A撤去・空欄(転用) 設置位置・設置期間	数量	防護柵A撤去 設置位置・設置期間	数量
①	616	外、STA181+84～STA188+00 R4.9月上旬～R5.8月下旬 約12ヵ月	616	外、STA188+10～STA189+97 R5.8月下旬撤去 ※本工事では撤去しない	187		
				外、STA189+01～STA193+00 R5.8月下旬撤去 ※本工事では撤去しない	179		
				外、STA202+10～STA205+60 R5.8月下旬 ※本工事では撤去しない	250		
②	150	内、STA185+00～STA186+00 R5.5月中旬～R5.12月下旬 約5ヵ月	150			内、STA185+00～STA186+00 R5.12月下旬撤去	150
		内、STA181+00～STA193+00 R6.6月10日～R6.12月下旬 約6ヵ月	200			内、STA181+00～STA193+00 R6.12月下旬撤去	200
		外、STA205+60～STA209+80 R5.8月下旬 ※本工事では撤去しない	120				
③	120						
合計	1,126		1,126		616		350

注 1 数量内訳表のうち、A型基本 (L=5m) の配置にあたり設置延長に端数が生じる場合は、B型基本 (L=3m) を使用する。
注 2 各設置箇所の場合には、A型端部A、A型端部Bおよび軸レールを設けるものとする。

首都圏中央連絡自動車道
弓田舗装工事
仮設防護柵工詳細図

図面内容	図 号	図 名	図 番	図 号
図面内容	図 号	図 名	図 番	図 号
図面内容	図 号	図 名	図 番	図 号
図面内容	図 号	図 名	図 番	図 号

東京高速建設株式会社 関東支社
つくば工務部 設 画

訂正箇所

正誤区分

標識工1/13
標識工数量
表(1)
坂東IC～常
総IC
番号24

誤

路線名 首都圏中央連絡自動車道									
区間	番号	内外 区分	設置・撤去 区分	測点	表示内容	標識番号	一般図	構造図	基礎図
							G	DS	DF
	8	外	設置	STA185+45	非常電話前後300m	A04-115	301	-	Gr添架
	9	外	設置	STA187+19	投雪禁止区域(禁止)	R09-115	139	85A	Gr添架
	12	外	設置	STA187+45	投雪禁止区域(解除)	R09-115	139	85B	Gr添架
	15	外	設置	STA188+80	常総8km	I04-2-111	402	-	-
					ETC専用				
					つくば14km				
					つくば中央18km				
					つくばJCT23km				
	18	外	設置	STA189+79	投雪禁止区域(禁止)	R09-115	139	85A	Gr添架
	20	外	設置	STA190+05	投雪禁止区域(解除)	R09-115	139	85B	Gr添架
	23	外	設置	STA190+34	非常電話前後250m	A04-115	301	-	Gr添架
	24	外	撤去	STA190+40	非常電話前後300m	A04-115	TS05	-	Gr添架
	26	外	設置	STA190+50	車線減少	R06-115	109	66B	-
					1km先				
28	外	設置		STA192+51	投雪禁止区域(禁止)	R09-115	139	85A	Gr添架
29	外	設置		STA192+77	投雪禁止区域(解除)	R09-115	139	85B	Gr添架

設置														備考	
基礎工			基礎ぐい			標識柱				標識板					
昼夜 区分	形式	箇所	昼夜 区分	形式	m	昼夜 区分	形式	基	形式	昼夜 区分	反射式	板サイズ	m2		
-	-	-	-	-	-	昼	D3	1	φ34*2.3	昼	反射式A	0.16*0.35	0.06		
-	-	-	-	-	-	昼	D3	1	φ34*2.0	昼	反射式B	0.2*0.2	0.04		
-	-	-	-	-	-	昼	D3	1	φ34*2.0	昼	反射式B	0.3*0.3	0.05		
-	-	-	昼	φ508.0*9.5	8.50	昼	A1	1	H300*300*10*15	昼	反射式A	0.9*5.0	4.49	再利用	
											反射式A	0.9*1.1	0.98	マスキング	
											反射式A	0.9*5.0	4.49	マスキング	
											反射式A	0.9*5.0	4.49	再利用	
											反射式A	0.9*5.6	5.03	再利用	
-	-	-	-	-	-	昼	D3	1	φ34*2.0	昼	反射式B	0.2*0.2	0.04		
-	-	-	-	-	-	昼	D3	1	φ34*2.0	昼	反射式B	0.3*0.3	0.05		
-	-	-	-	-	-	昼	D3	1	φ34*2.3	昼	反射式A	0.16*0.35	0.06		
-	-	-	-	-	-	昼	D3	1	φ34*2.3	昼	反射式A	0.16*0.35	0.06		
-	-	-	昼	φ216.3*5.8	2.50	昼	D1	1	φ139.8*4.5	昼	反射式B	1.2*1.2	1.44		
											反射式B	0.5*1.5	0.75		
-	-	-	-	-	-	昼	D3	1	φ34*2.0	昼	反射式B	0.2*0.2	0.04		
-	-	-	-	-	-	昼	D3	1	φ34*2.0	昼	反射式B	0.3*0.3	0.05		

正

路線名 首都圏中央連絡自動車道									
区間	番号	内外 区分	設置・撤去 区分	測点	表示内容	標識番号	一般図	構造図	基礎図
							G	DS	DF
	8	外	設置	STA185+45	非常電話前後300m	A04-115	301	-	Gr添架
	9	外	設置	STA187+19	投雪禁止区域(禁止)	R09-115	139	85A	Gr添架
	12	外	設置	STA187+45	投雪禁止区域(解除)	R09-115	139	85B	Gr添架
	15	外	設置	STA188+80	常総8km	I04-2-111	402	-	-
					ETC専用				
					つくば14km				
					つくば中央18km				
					つくばJCT23km				
	18	外	設置	STA189+79	投雪禁止区域(禁止)	R09-115	139	85A	Gr添架
	20	外	設置	STA190+05	投雪禁止区域(解除)	R09-115	139	85B	Gr添架
	23	外	設置	STA190+34	非常電話前後250m	A04-115	301	-	Gr添架
	26	外	設置	STA190+50	車線減少	R06-115	109	66B	-
					1km先				
28	外	設置		STA192+51	投雪禁止区域(禁止)	R09-115	139	85A	Gr添架
29	外	設置		STA192+77	投雪禁止区域(解除)	R09-115	139	85B	Gr添架

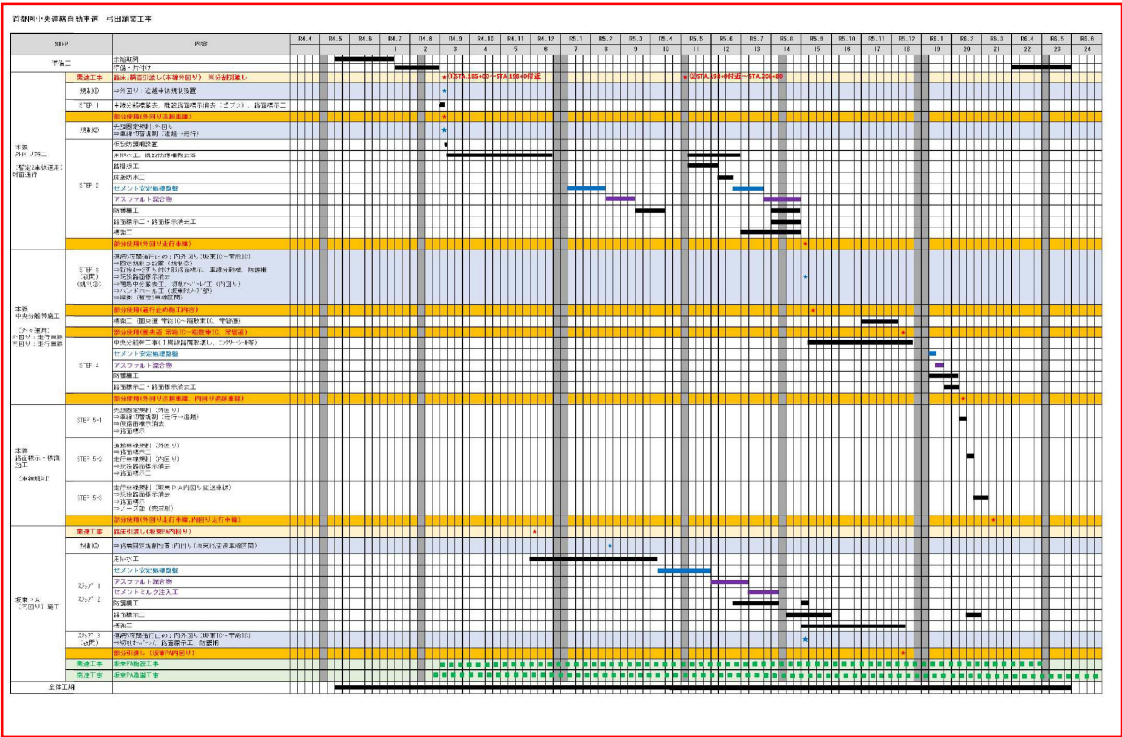
設置														備考	
基礎工			基礎ぐい			標識柱				標識板					
昼夜 区分	形式	箇所	昼夜 区分	形式	m	昼夜 区分	形式	基	形式	昼夜 区分	反射式	板サイズ	m2		
-	-	-	-	-	-	昼	D3	1	φ34*2.3	昼	反射式A	0.16*0.35	0.06		
-	-	-	-	-	-	昼	D3	1	φ34*2.0	昼	反射式B	0.2*0.2	0.04		
-	-	-	-	-	-	昼	D3	1	φ34*2.0	昼	反射式B	0.3*0.3	0.05		
-	-	-	昼	φ508.0*9.5	8.50	昼	A1	1	H300*300*10*15	昼	反射式A	0.9*5.0	4.49	再利用	
											反射式A	0.9*1.1	0.98	マスキング	
											反射式A	0.9*5.0	4.49	マスキング	
											反射式A	0.9*5.0	4.49	再利用	
											反射式A	0.9*5.6	5.03	再利用	
-	-	-	-	-	-	昼	D3	1	φ34*2.0	昼	反射式B	0.2*0.2	0.04		
-	-	-	-	-	-	昼	D3	1	φ34*2.0	昼	反射式B	0.3*0.3	0.05		
-	-	-	-	-	-	昼	D3	1	φ34*2.3	昼	反射式A	0.16*0.35	0.06		
-	-	-	昼	φ216.3*5.8	2.50	昼	D1	1	φ139.8*4.5	昼	反射式B	1.2*1.2	1.44		
											反射式B	0.5*1.5	0.75		
-	-	-	-	-	-	昼	D3	1	φ34*2.0	昼	反射式B	0.2*0.2	0.04		
-	-	-	-	-	-	昼	D3	1	φ34*2.0	昼	反射式B	0.3*0.3	0.05		

訂正箇所

正誤区分

参考図
110/110
工程表(参考)

誤



正

