

記載内容を次のとおり訂正します。

訂正前

対象:②特記仕様書P14 17. 再生資源及び建設副産物に関する事項

16-5 環境保全に関する費用

環境保全に関する事項のうち、本特記仕様書16-3「汚濁水処理」に定める汚濁水処理工に要する費用以外の費用については、関連する単価表の項目の単価に含むものとする。

17. 再生資源及び建設副産物に関する事項

17-1 建設副産物の活用等

(1) 共通仕様書1-28「建設副産物」の規定に基づき指定する建設副産物の取扱いは、下表のとおりとする。

建設副産物の種類	発 生 場 所	数 量	活用方法等
コンクリート塊	路盤排水工の撤去（路盤排水管） 既設構造物の取壊し （円形水路・集水ます・覆工切欠き部・監視員通路・ハンドホール等） 既設舗装の取壊し（コンクリート舗装版）	約 1,700m3	再資源化施設
	簡易舗装の取壊し（アスファルト舗装版）	約 140m3	再資源化施設
建設混合廃棄物 陶磁器くず	既設トンネル内装板の撤去（内装撤去工） 既設トンネル施設工の撤去 （トンネル部多孔陶管）	約 60m3	最終処分
建設発生土	インバート掘削土の処理 路盤材及び中詰砂等の撤去	約 5,600m3	再資源化施設
廃プラスチック類	既設トンネル施設工の撤去 （トンネル部通信管路（VE管））	約0.2 t	再資源化施設

(2) 再資源化（最終処分）をする施設の名称及び所在地

特定建設資材 廃棄物の種類	施設の名称	所 在 地	受 入 条 件
コンクリート塊	中間処理施設 南山浦建材	長野県小諸市 大字平原 字星合1320-2	定休日：日曜日・祝日 受入時間：8：00～17：00 廃材制限：40×40×40（cm）以下
アスファルト・ コンクリート塊	中間処理施設 南アクア	長野県佐久市 臼田3763-2	定休日：日曜日 受入時間：8：00～17：00 廃材制限：－
建設混合廃棄物 陶磁器くず	最終処分施設 勝光和建设	長野県佐久市 中込2604-1- 1	定休日：日曜日 受入時間：8：00～16：00 廃材制限：100×100×10cm以下
建設発生土	中間処理施設 勝塩沢産業 安原工場	長野県佐久市 安原1788	定休日：日曜日・祝日・第2,4,5土曜日 受入時間：8：00～17：00 廃材制限:ダンプトラック運搬が可能なサイズ
廃プラスチック類	中間処理施設 南アクア	長野県佐久市 臼田3763-2	定休日：日曜日 受入時間：8：00～17：00 廃材制限：－

最終処分施設

訂正後

対象:②特記仕様書P14 17. 再生資源及び建設副産物に関する事項

16-5 環境保全に関する費用

環境保全に関する事項のうち、本特記仕様書16-3「汚濁水処理」に定める汚濁水処理工に要する費用以外の費用については、関連する単価表の項目の単価に含むものとする。

17. 再生資源及び建設副産物に関する事項

17-1 建設副産物の活用等

(1) 共通仕様書1-28「建設副産物」の規定に基づき指定する建設副産物の取扱いは、下表のとおりとする。

建設副産物の種類	発 生 場 所	数 量	活用方法等
コンクリート塊	路盤排水工の撤去（路盤排水管） 既設構造物の取壊し （円形水路・集水ます・覆工切欠き部・監視員通路・ハンドホール等） 既設舗装の取壊し（コンクリート舗装版）	約 1,700m3	再資源化施設
	簡易舗装の取壊し（アスファルト舗装版）	約 140m3	再資源化施設
建設混合廃棄物 陶磁器くず	既設トンネル内装板の撤去（内装撤去工） 既設トンネル施設工の撤去 （トンネル部多孔陶管）	約 60m3	最終処分
建設発生土	インバート掘削土の処理 路盤材及び中詰砂等の撤去	約 5,600m3	再資源化施設
廃プラスチック類	既設トンネル施設工の撤去 （トンネル部通信管路（VE管））	約0.2 t	再資源化施設

(2) 再資源化（最終処分）をする施設の名称及び所在地

特定建設資材 廃棄物の種類	施設の名称	所 在 地	受 入 条 件
コンクリート塊	中間処理施設 南山浦建材	長野県小諸市 大字平原 字星合1320-2	定休日：日曜日・祝日 受入時間：8：00～17：00 廃材制限：40×40×40（cm）以下
アスファルト・ コンクリート塊	中間処理施設 南アクア	長野県佐久市 臼田3763-2	定休日：日曜日 受入時間：8：00～17：00 廃材制限：－
建設混合廃棄物 陶磁器くず	中間処理施設 勝光和建设	長野県佐久市 中込2604-1- 1	定休日：日曜日 受入時間：8：00～16：00 廃材制限：100×100×10cm以下
建設発生土	中間処理施設 勝塩沢産業 安原工場	長野県佐久市 安原1788	定休日：日曜日・祝日・第2,4,5土曜日 受入時間：8：00～17：00 廃材制限:ダンプトラック運搬が可能なサイズ
廃プラスチック類	中間処理施設 南アクア	長野県佐久市 臼田3763-2	定休日：日曜日 受入時間：8：00～17：00 廃材制限：－

中間処理施設

記載内容を次のとおり訂正します。

訂正前	訂正後																																																																								
対象:②特記仕様書P21 22－3－5 材料及び施工等 【1】用・排水構造物工	対象:②特記仕様書P21 22－3－5 材料及び施工等 【1】用・排水構造物工																																																																								
<div>22－3－5 材料及び施工等</div> <div>トンネルインバート補強工の材料及び施工等は次のとおりとする。</div> <div>【1】用・排水構造物工</div> <div>1) 用・排水管の種別</div> <div>共通仕様書5－4に、下表を追加する。</div> <table><tr><th>項 目</th><th>内 容</th><th>設計図書に示す記号</th><th>備 考</th></tr><tr><td>用・排水管 P (P o－B) ・ φ 0 . 2 0 A 1</td><td>走行車線側インバート設置区間の既設円形水路撤去時に設置する無孔管で、施工中の坑内仮排水設備及び用・排水管を兼ねるもの。</td><td>P (Po-B) ・ 0. 20A1</td><td>周辺被覆部・裏込め部の路盤工及び基層工を含む</td></tr><tr><td>用・排水管 P (P o－B) ・ φ 0 . 2 0 A 2</td><td>走行車線側インバート設置区間以外の既設円形水路撤去時に設置する無孔管で、施工中の坑内仮排水設備及び用・排水 管を兼ねるもの。</td><td>P (Po-B) ・ 0. 20A2</td><td>周辺被覆部・裏込め部の路盤工及び基層工を含む</td></tr><tr><td>用・排水管 P (P o－B) ・ φ 0 . 2 0 B</td><td>追越車線側の既設円形水路撤去時に設置する無孔管で、施工中の坑内仮排水設備及び用・排水管を兼ねるもの。</td><td>P (Po-B) ・ 0. 20B</td><td>周辺被覆部・裏込材・路盤工及び表層工を含む 監査者は別途検測</td></tr></table> <div>(注) 記号の P (P o－B) は、JIS K6922 による高密度ポリエチレンを主原料とした高密度ポリエチレン管（内面平滑外面波付の二重構造）を表す。</div> <div>2) 集水ますの種別</div> <div>共通仕様書5－4－2（4） 集水ますの種別に、下表を追加する。</div> <table><tr><th>項 目</th><th>内 容</th><th>設計図書に示す記号</th><th>備 考</th></tr><tr><td>集水ます T y p e L</td><td>中央排水工Bと既設中央排水工との接続用の集水ます及びふた（T-25荷重対応工場製コンクリート製品）を設置するもの</td><td>Dc⁻-0.40-0.40-0.81</td><td>管口仕上げ及び仮設管用開口部の閉塞を含む</td></tr><tr><td>集水ます T y p e M</td><td>既設用・排水溝 S p・φ 0 . 2 0 と用・排水管 P (P o－B) ・ φ D に接続、清掃用の集水ます（T-25荷重対応工場製コンクリート製品）を設置するもの</td><td>Dc⁻-Sp (Sw) φ 0.20</td><td>鋼製ふた（<i>グレーチング</i>）を含む</td></tr><tr><td>集水ます T y p e N</td><td>走行車線側の用・排水管 φ 0 . 2 0 に接続、仮設清掃用の集水ます（T-25荷重対応）を設置するもの</td><td>Dc⁻ (Gr2) Po φ 0.20</td><td>鋼製ふた（<i>グレーチング</i>）を含む</td></tr><tr><td>集水ます T y p e O</td><td>追越車線側の用・排水管 φ 0 . 2 0 に接続、仮設清掃用の集水ますを設置するもの</td><td>Dc⁻Sp-Po φ 0.20A Dc⁻Sp-Po φ 0.20B Dc⁻Sp-Po φ 0.20C Dc⁻Sp-Po φ 0.20D</td><td>鋼製ふた（<i>編鋼板</i>）を含む</td></tr></table> <div>3) 材料及び製造</div> <div>イ) 用・排水管</div> <div>P (P o－B) φ 0 . 2 0 A 1、P (P o－B) φ 0 . 2 0 A 2、P (P o－B) φ 0 . 2 0 B に使用する主要材料は、それぞれ土工施工管理要領 VI. 用・排水構造物工 4. 用排水管に示す高密度ポリエチレン管の基準試験（製品試験）によるものとする。</div>	項 目	内 容	設計図書に示す記号	備 考	用・排水管 P (P o－B) ・ φ 0 . 2 0 A 1	走行車線側インバート設置区間の既設円形水路撤去時に設置する無孔管で、施工中の坑内仮排水設備及び用・排水管を兼ねるもの。	P (Po-B) ・ 0. 20A1	周辺被覆部・裏込め部の路盤工及び基層工を含む	用・排水管 P (P o－B) ・ φ 0 . 2 0 A 2	走行車線側インバート設置区間以外の既設円形水路撤去時に設置する無孔管で、施工中の坑内仮排水設備及び用・排水 管を兼ねるもの。	P (Po-B) ・ 0. 20A2	周辺被覆部・裏込め部の路盤工及び基層工を含む	用・排水管 P (P o－B) ・ φ 0 . 2 0 B	追越車線側の既設円形水路撤去時に設置する無孔管で、施工中の坑内仮排水設備及び用・排水管を兼ねるもの。	P (Po-B) ・ 0. 20B	周辺被覆部・裏込材・路盤工及び表層工を含む 監査者は別途検測	項 目	内 容	設計図書に示す記号	備 考	集水ます T y p e L	中央排水工Bと既設中央排水工との接続用の集水ます及びふた（T-25荷重対応工場製コンクリート製品）を設置するもの	Dc ⁻ -0.40-0.40-0.81	管口仕上げ及び仮設管用開口部の閉塞を含む	集水ます T y p e M	既設用・排水溝 S p・φ 0 . 2 0 と用・排水管 P (P o－B) ・ φ D に接続、清掃用の集水ます（T-25荷重対応工場製コンクリート製品）を設置するもの	Dc ⁻ -Sp (Sw) φ 0.20	鋼製ふた（ <i>グレーチング</i> ）を含む	集水ます T y p e N	走行車線側の用・排水管 φ 0 . 2 0 に接続、仮設清掃用の集水ます（T-25荷重対応）を設置するもの	Dc ⁻ (Gr2) Po φ 0.20	鋼製ふた（ <i>グレーチング</i> ）を含む	集水ます T y p e O	追越車線側の用・排水管 φ 0 . 2 0 に接続、仮設清掃用の集水ますを設置するもの	Dc ⁻ Sp-Po φ 0.20A Dc ⁻ Sp-Po φ 0.20B Dc ⁻ Sp-Po φ 0.20C Dc ⁻ Sp-Po φ 0.20D	鋼製ふた（ <i>編鋼板</i> ）を含む	<div>22－3－5 材料及び施工等</div> <div>トンネルインバート補強工の材料及び施工等は次のとおりとする。</div> <div>【1】用・排水構造物工</div> <div>1) 用・排水管の種別</div> <div>共通仕様書5－4に、下表を追加する。</div> <table><tr><th>項 目</th><th>内 容</th><th>設計図書に示す記号</th><th>備 考</th></tr><tr><td>用・排水管 P (P o－B) ・ φ 0 . 2 0 A 1</td><td>走行車線側インバート設置区間の既設円形水路撤去時に設置する無孔管で、施工中の坑内仮排水設備及び用・排水管を兼ねるもの。</td><td>P (Po-B) ・ 0. 20A1</td><td>周辺被覆部・裏込め部の路盤工及び基層工を含む</td></tr><tr><td>用・排水管 P (P o－B) ・ φ 0 . 2 0 A 2</td><td>走行車線側インバート設置区間以外の既設円形水路撤去時に設置する無孔管で、施工中の坑内仮排水設備及び用・排水 管を兼ねるもの。</td><td>P (Po-B) ・ 0. 20A2</td><td></td></tr><tr><td>用・排水管 P (P o－B) ・ φ 0 . 2 0 B</td><td>追越車線側の既設円形水路撤去時に設置する無孔管で、施工中の坑内仮排水設備及び用・排水管を兼ねるもの。</td><td>P (Po-B) ・ 0. 20B</td><td>周辺被覆部・裏込材・路盤工及び表層工を含む 監査者は別途検測</td></tr></table> <div>(注) 記号の P (P o－B) は、JIS K6922 による高密度ポリエチレンを主原料とした高密度ポリエチレン管（内面平滑外面波付の二重構造）を表す。</div> <div>2) 集水ますの種別</div> <div>共通仕様書5－4－2（4） 集水ますの種別に、下表を追加する。</div> <table><tr><th>項 目</th><th>内 容</th><th>設計図書に示す記号</th><th>備 考</th></tr><tr><td>集水ます T y p e L</td><td>中央排水工Bと既設中央排水工との接続用の集水ます及びふた（T-25荷重対応工場製コンクリート製品）を設置するもの</td><td>Dc⁻-0.40-0.40-0.81</td><td>管口仕上げ及び仮設管用開口部の閉塞を含む</td></tr><tr><td>集水ます T y p e M</td><td>既設用・排水溝 S p・φ 0 . 2 0 と用・排水管 P (P o－B) ・ φ D に接続、清掃用の集水ます（T-25荷重対応工場製コンクリート製品）を設置するもの</td><td>Dc⁻-Sp (Sw) φ 0.20</td><td>鋼製ふた（<i>グレーチング</i>）を含む</td></tr><tr><td>集水ます T y p e N</td><td>走行車線側の用・排水管 φ 0 . 2 0 に接続、仮設清掃用の集水ます（T-25荷重対応）を設置するもの</td><td>Dc⁻ (Gr2) Po φ 0.20</td><td>鋼製ふた（<i>グレーチング</i>）を含む</td></tr><tr><td>集水ます T y p e O</td><td>追越車線側の用・排水管 φ 0 . 2 0 に接続、仮設清掃用の集水ますを設置するもの</td><td>Dc⁻Sp-Po φ 0.20A Dc⁻Sp-Po φ 0.20B Dc⁻Sp-Po φ 0.20C Dc⁻Sp-Po φ 0.20D</td><td>鋼製ふた（<i>編鋼板</i>）を含む</td></tr></table> <div>3) 材料及び製造</div> <div>イ) 用・排水管</div> <div>P (P o－B) φ 0 . 2 0 A 1、P (P o－B) φ 0 . 2 0 A 2、P (P o－B) φ 0 . 2 0 B に使用する主要材料は、それぞれ土工施工管理要領 VI. 用・排水構造物工 4. 用排水管に示す高密度ポリエチレン管の基準試験（製品試験）によるものとする。</div>	項 目	内 容	設計図書に示す記号	備 考	用・排水管 P (P o－B) ・ φ 0 . 2 0 A 1	走行車線側インバート設置区間の既設円形水路撤去時に設置する無孔管で、施工中の坑内仮排水設備及び用・排水管を兼ねるもの。	P (Po-B) ・ 0. 20A1	周辺被覆部・裏込め部の路盤工及び基層工を含む	用・排水管 P (P o－B) ・ φ 0 . 2 0 A 2	走行車線側インバート設置区間以外の既設円形水路撤去時に設置する無孔管で、施工中の坑内仮排水設備及び用・排水 管を兼ねるもの。	P (Po-B) ・ 0. 20A2		用・排水管 P (P o－B) ・ φ 0 . 2 0 B	追越車線側の既設円形水路撤去時に設置する無孔管で、施工中の坑内仮排水設備及び用・排水管を兼ねるもの。	P (Po-B) ・ 0. 20B	周辺被覆部・裏込材・路盤工及び表層工を含む 監査者は別途検測	項 目	内 容	設計図書に示す記号	備 考	集水ます T y p e L	中央排水工Bと既設中央排水工との接続用の集水ます及びふた（T-25荷重対応工場製コンクリート製品）を設置するもの	Dc ⁻ -0.40-0.40-0.81	管口仕上げ及び仮設管用開口部の閉塞を含む	集水ます T y p e M	既設用・排水溝 S p・φ 0 . 2 0 と用・排水管 P (P o－B) ・ φ D に接続、清掃用の集水ます（T-25荷重対応工場製コンクリート製品）を設置するもの	Dc ⁻ -Sp (Sw) φ 0.20	鋼製ふた（ <i>グレーチング</i> ）を含む	集水ます T y p e N	走行車線側の用・排水管 φ 0 . 2 0 に接続、仮設清掃用の集水ます（T-25荷重対応）を設置するもの	Dc ⁻ (Gr2) Po φ 0.20	鋼製ふた（ <i>グレーチング</i> ）を含む	集水ます T y p e O	追越車線側の用・排水管 φ 0 . 2 0 に接続、仮設清掃用の集水ますを設置するもの	Dc ⁻ Sp-Po φ 0.20A Dc ⁻ Sp-Po φ 0.20B Dc ⁻ Sp-Po φ 0.20C Dc ⁻ Sp-Po φ 0.20D	鋼製ふた（ <i>編鋼板</i> ）を含む
項 目	内 容	設計図書に示す記号	備 考																																																																						
用・排水管 P (P o－B) ・ φ 0 . 2 0 A 1	走行車線側インバート設置区間の既設円形水路撤去時に設置する無孔管で、施工中の坑内仮排水設備及び用・排水管を兼ねるもの。	P (Po-B) ・ 0. 20A1	周辺被覆部・裏込め部の路盤工及び基層工を含む																																																																						
用・排水管 P (P o－B) ・ φ 0 . 2 0 A 2	走行車線側インバート設置区間以外の既設円形水路撤去時に設置する無孔管で、施工中の坑内仮排水設備及び用・排水 管を兼ねるもの。	P (Po-B) ・ 0. 20A2	周辺被覆部・裏込め部の路盤工及び基層工を含む																																																																						
用・排水管 P (P o－B) ・ φ 0 . 2 0 B	追越車線側の既設円形水路撤去時に設置する無孔管で、施工中の坑内仮排水設備及び用・排水管を兼ねるもの。	P (Po-B) ・ 0. 20B	周辺被覆部・裏込材・路盤工及び表層工を含む 監査者は別途検測																																																																						
項 目	内 容	設計図書に示す記号	備 考																																																																						
集水ます T y p e L	中央排水工Bと既設中央排水工との接続用の集水ます及びふた（T-25荷重対応工場製コンクリート製品）を設置するもの	Dc ⁻ -0.40-0.40-0.81	管口仕上げ及び仮設管用開口部の閉塞を含む																																																																						
集水ます T y p e M	既設用・排水溝 S p・φ 0 . 2 0 と用・排水管 P (P o－B) ・ φ D に接続、清掃用の集水ます（T-25荷重対応工場製コンクリート製品）を設置するもの	Dc ⁻ -Sp (Sw) φ 0.20	鋼製ふた（ <i>グレーチング</i> ）を含む																																																																						
集水ます T y p e N	走行車線側の用・排水管 φ 0 . 2 0 に接続、仮設清掃用の集水ます（T-25荷重対応）を設置するもの	Dc ⁻ (Gr2) Po φ 0.20	鋼製ふた（ <i>グレーチング</i> ）を含む																																																																						
集水ます T y p e O	追越車線側の用・排水管 φ 0 . 2 0 に接続、仮設清掃用の集水ますを設置するもの	Dc ⁻ Sp-Po φ 0.20A Dc ⁻ Sp-Po φ 0.20B Dc ⁻ Sp-Po φ 0.20C Dc ⁻ Sp-Po φ 0.20D	鋼製ふた（ <i>編鋼板</i> ）を含む																																																																						
項 目	内 容	設計図書に示す記号	備 考																																																																						
用・排水管 P (P o－B) ・ φ 0 . 2 0 A 1	走行車線側インバート設置区間の既設円形水路撤去時に設置する無孔管で、施工中の坑内仮排水設備及び用・排水管を兼ねるもの。	P (Po-B) ・ 0. 20A1	周辺被覆部・裏込め部の路盤工及び基層工を含む																																																																						
用・排水管 P (P o－B) ・ φ 0 . 2 0 A 2	走行車線側インバート設置区間以外の既設円形水路撤去時に設置する無孔管で、施工中の坑内仮排水設備及び用・排水 管を兼ねるもの。	P (Po-B) ・ 0. 20A2																																																																							
用・排水管 P (P o－B) ・ φ 0 . 2 0 B	追越車線側の既設円形水路撤去時に設置する無孔管で、施工中の坑内仮排水設備及び用・排水管を兼ねるもの。	P (Po-B) ・ 0. 20B	周辺被覆部・裏込材・路盤工及び表層工を含む 監査者は別途検測																																																																						
項 目	内 容	設計図書に示す記号	備 考																																																																						
集水ます T y p e L	中央排水工Bと既設中央排水工との接続用の集水ます及びふた（T-25荷重対応工場製コンクリート製品）を設置するもの	Dc ⁻ -0.40-0.40-0.81	管口仕上げ及び仮設管用開口部の閉塞を含む																																																																						
集水ます T y p e M	既設用・排水溝 S p・φ 0 . 2 0 と用・排水管 P (P o－B) ・ φ D に接続、清掃用の集水ます（T-25荷重対応工場製コンクリート製品）を設置するもの	Dc ⁻ -Sp (Sw) φ 0.20	鋼製ふた（ <i>グレーチング</i> ）を含む																																																																						
集水ます T y p e N	走行車線側の用・排水管 φ 0 . 2 0 に接続、仮設清掃用の集水ます（T-25荷重対応）を設置するもの	Dc ⁻ (Gr2) Po φ 0.20	鋼製ふた（ <i>グレーチング</i> ）を含む																																																																						
集水ます T y p e O	追越車線側の用・排水管 φ 0 . 2 0 に接続、仮設清掃用の集水ますを設置するもの	Dc ⁻ Sp-Po φ 0.20A Dc ⁻ Sp-Po φ 0.20B Dc ⁻ Sp-Po φ 0.20C Dc ⁻ Sp-Po φ 0.20D	鋼製ふた（ <i>編鋼板</i> ）を含む																																																																						

周辺被覆部・裏込め部の路盤工及び基層工を含む

空欄

空欄

空欄

空欄

空欄

空欄

空欄

空欄

空欄

空欄

空欄

空欄

空欄

空欄

空欄

空欄

空欄

空欄

空欄

空欄

空欄

空欄

空欄

空欄

空欄

空欄

空欄

空欄

空欄

空欄

空欄

空欄

空欄

空欄

空欄

空欄

空欄

空欄

空欄

空欄

空欄

空欄

空欄

空欄

空欄

空欄

空欄

空欄

空欄

空欄

空欄

空欄

空欄

空欄

空欄

空欄

空欄

空欄

空欄

空欄

空欄

空欄

空欄

空欄

空欄

空欄

空欄

空欄

空欄

空欄

空欄

空欄

空欄

空欄

空欄

空欄

空欄

空欄

空欄

空欄

空欄

空欄

空欄

空欄

空欄

空欄

空欄

空欄

空欄

空欄

空欄

空欄

空欄

空欄

空欄

空欄

空欄

空欄

空欄

空欄

空欄

空欄

空欄

空欄

空欄

空欄

空欄

空欄

空欄

空欄

空欄

空欄

空欄

空欄

空欄

空欄

空欄

空欄

空欄

空欄

空欄

空欄

空欄

空欄

空欄

空欄

空欄

空欄

空欄

空欄

空欄

空欄

空欄

空欄

空欄

空欄

空欄

空欄

空欄

空欄

空欄

空欄

空欄

空欄

空欄

空欄

空欄

空欄

空欄

空欄

空欄

空欄

空欄

空欄

空欄

空欄

空欄

空欄

空欄

空欄

空欄

空欄

空欄

空欄

空欄

空欄

空欄

空欄

空欄

空欄

空欄

空欄

空欄

空欄

空欄

空欄

空欄

空欄

空欄

空欄

空欄

空欄

空欄

空欄

空欄

空欄

空欄

空欄

空欄

空欄

空欄

空欄

空欄

空欄

空欄

空欄

空欄

空欄

空欄

空欄

空欄

空欄

空欄

空欄

空欄

空欄

空欄

空欄

空欄

空欄

空欄

空欄

空欄

空欄

空欄

空欄

空欄

空欄

空欄

空欄

空欄

空欄

空欄

空欄

空欄

空欄

空欄

空欄

空欄

空欄

空欄

空欄

空欄

空欄

空欄

空欄

空欄

空欄

空欄

空欄

空欄

空欄

空欄

空欄

空欄

空欄

空欄

空欄

空欄

空欄

空欄

空欄

空欄

空欄

空欄

空欄

空欄

空欄

空欄

空欄

空欄

空欄

空欄

空欄

空欄

空欄

空欄

空欄

空欄

空欄

空欄

空欄

空欄

空欄

空欄

空欄

空欄

空欄

空欄

空欄

空欄

空欄

空欄

空欄

空欄

空欄

空欄

空欄

空欄

空欄

空欄

空欄

空欄

空欄

空欄

空欄

空欄

空欄

空欄

空欄

空欄

空欄

空欄

空欄

空欄

空欄

空欄

空欄

空欄

空欄

空欄

空欄

空欄

空欄

空欄

空欄

空欄

空欄

空欄

空欄

空欄

空欄

空欄

空欄

空欄

空欄

空欄

空欄

空欄

空欄

空欄

空欄

空欄

空欄

空欄

空欄

空欄

空欄

空欄

空欄

空欄

空欄

空欄

空欄

空欄

空欄

記載内容を次のとおり訂正します。

訂正前	訂正後
対象:②特記仕様書P50 22－3－5 材料及び施工等【29】交通規制工	対象:②特記仕様書P50 22－3－5 材料及び施工等【29】交通規制工
<p>※3 昼夜連続車線規制Ⅲ－ＡＳ（切替・保守②）及びⅢ－ＡＷ（切替・保守②）の規制時間とは、１日当たりとして検測する交通規制工のうち、それぞれ規制設置期間中の保守時間である。</p> <p>なお、（ ）内の時間は、交通規制内の施工可能時間（休憩時間を含む）を示す。</p> <p>※4 昼夜連続車線規制Ⅲ－ＡＳ（撤去・保守④）及びⅢ－ＡＷ（撤去・保守④）の規制時間とは、１日当たりとして検測する交通規制工のうち、それぞれ昼夜連続車線規制Ⅲ－ＡＳ（切替・保守②）あるいはⅢ－ＡＳ（保守③）、Ⅲ－ＡＷ（切替・保守②）あるいはⅢ－ＡＷ（保守③）完了から規制撤去完了（標識撤去完了）までの時間である。</p> <p>なお、（ ）内の時間は、交通規制内の施工可能時間（休憩時間を含む）を示す。</p> <p>※5 雪氷対策期間とは、原則毎年１月１５日から翌年４月１５日までの期間とする。</p> <p>なお、上記期間は現時点での予定であり、気象状況その他の事情により変更する場合があるため、詳細については別途監督員から指示するものとする。</p> <p>※6 本線通行止め及びランプ閉鎖の規制時間とは、１回当たりとして検測する交通規制工のうち、規制設置開始（標識設置開始）から規制撤去完了（標識撤去完了）までの時間である。なお、（ ）内の時間は、交通規制内の施工可能時間（休憩時間を含む）を示す。</p> <p>※7 昼夜連続車線規制Ⅲ－ＡＳ及びⅢ－ＡＷは、それぞれ規制延長Ｌ（テーパー部＋平行部）が3,000m（上り線：67.6KP～64.6KP）の範囲のものとする。</p> <p>※8 本線通行止め１×２は、１回当たりに行う規制箇所数（１箇所）、１回当たりに行う切替え回数（２回）を順番に示す。</p> <p>※9 交通規制に係る監視及び保守を行う交通監視員の休憩時間等の交替要員、発電機、燃料及び油脂については、それぞれの交通規制工に含むものとする。</p> <p>なお、受注者の責によらず、交通規制箇所及び交通規制内の作業可能時間が大幅に変更となった場合は、これらに要する費用について監督員と受注者として協議し定めるものとする。</p> <p>4）材料</p> <p>昼夜連続車線規制 Ⅲ－ＡＷに使用する材料は、設計図書に示す材料規格・形状寸法のものとする。なお、使用するポリエチレン製防護柵（本体のみ、W:560×H:800×L:1500）は、本特記仕様書13-2に記載する貸与品を利用するものとする。</p> <p>また、凍結防止剤は、本特記仕様書14.に記載する支給材料を使用するものとする。</p> <p>5）作業</p> <p>昼夜連続車線規制Ⅲ－ＡＷの雪氷対策作業は、「雪氷要領」に基づくものとする。</p> <p>なお、ポリエチレン製防護柵（不凍液充填式 W:560×H:800×L:1500）の設置作業に当たっては、内部に100 L/基の不凍液を充填するものとし、充填剤の材料、充填、廃棄処分に関する費用は該当する交通規制工の項目に含むものとし別途支払いは行わないものとする。</p> <p>ただし、冬期期間における降雪等状況により交通規制工の保守及び設置・撤去が困難であると判断された場合、または監督員が必要であると認めて対策工等を指示した場合は、受注者はその指示に従うものとし、これらに要する費用について監督員と受注者として協議し定めるものとする。</p>	<p>※3 昼夜連続車線規制Ⅲ－ＡＳ（切替・保守②）及びⅢ－ＡＷ（切替・保守②）の規制時間とは、１日当たりとして検測する交通規制工のうち、それぞれ規制設置期間中の保守時間である。</p> <p>なお、（ ）内の時間は、交通規制内の施工可能時間（休憩時間を含む）を示す。</p> <p>※4 昼夜連続車線規制Ⅲ－ＡＳ（撤去・保守④）及びⅢ－ＡＷ（撤去・保守④）の規制時間とは、１日当たりとして検測する交通規制工のうち、それぞれ昼夜連続車線規制Ⅲ－ＡＳ（切替・保守②）あるいはⅢ－ＡＳ（保守②）、Ⅲ－ＡＷ（切替・保守②）あるいはⅢ－ＡＷ（保守②）完了から規制撤去完了（標識撤去完了）までの時間である。</p> <p>なお、（ ）内の時間は、交通規制内の施工可能時間（休憩時間を含む）を示す。</p> <p>※5 雪氷対策期間とは、原則毎年１月１５日から翌年４月１５日までの期間とする。</p> <p>なお、上記期間は現時点での予定であり、気象状況その他の事情により変更する場合があるため、詳細については別途監督員から指示するものとする。</p> <p>※6 本線通行止め及びランプ閉鎖の規制時間とは、１回当たりとして検測する交通規制工のうち、規制設置開始（標識設置開始）から規制撤去完了（標識撤去完了）までの時間である。なお、（ ）内の時間は、交通規制内の施工可能時間（休憩時間を含む）を示す。</p> <p>※7 昼夜連続車線規制Ⅲ－ＡＳ及びⅢ－ＡＷは、それぞれ規制延長Ｌ（テーパー部＋平行部）が3,000m（上り線：67.6KP～64.6KP）の範囲のものとする。</p> <p>※8 本線通行止め１×２は、１回当たりに行う規制箇所数（１箇所）、１回当たりに行う切替え回数（２回）を順番に示す。</p> <p>※9 交通規制に係る監視及び保守を行う交通監視員の休憩時間等の交替要員、発電機、燃料及び油脂については、それぞれの交通規制工に含むものとする。</p> <p>なお、受注者の責によらず、交通規制箇所及び交通規制内の作業可能時間が大幅に変更となった場合は、これらに要する費用について監督員と受注者として協議し定めるものとする。</p> <p>4）材料</p> <p>昼夜連続車線規制 Ⅲ－ＡＷに使用する材料は、設計図書に示す材料規格・形状寸法のものとする。なお、使用するポリエチレン製防護柵（本体のみ、W:560×H:800×L:1500）は、本特記仕様書13-2に記載する貸与品を利用するものとする。</p> <p>また、凍結防止剤は、本特記仕様書14.に記載する支給材料を使用するものとする。</p> <p>5）作業</p> <p>昼夜連続車線規制Ⅲ－ＡＷの雪氷対策作業は、「雪氷要領」に基づくものとする。</p> <p>なお、ポリエチレン製防護柵（不凍液充填式 W:560×H:800×L:1500）の設置作業に当たっては、内部に100 L/基の不凍液を充填するものとし、充填剤の材料、充填、廃棄処分に関する費用は該当する交通規制工の項目に含むものとし別途支払いは行わないものとする。</p> <p>ただし、冬期期間における降雪等状況により交通規制工の保守及び設置・撤去が困難であると判断された場合、または監督員が必要であると認めて対策工等を指示した場合は、受注者はその指示に従うものとし、これらに要する費用について監督員と受注者として協議し定めるものとする。</p>
- 50 -	- 50 -

記載内容を次のとおり訂正します。

訂正前

対象:③発注図面1(全体概要・本体工)参考数量総括表 (3/6)

参考数量総括表 (3/6)

[illegible]

訂正後

対象:③発注図面1(全体概要・本體工)参考数量総括表 (3/6)

参考数量総括表 (3/6)

[illegible]

対象:③発注図面1(全体概要・本体工)参考数量総括表 (5/6)

訂正後

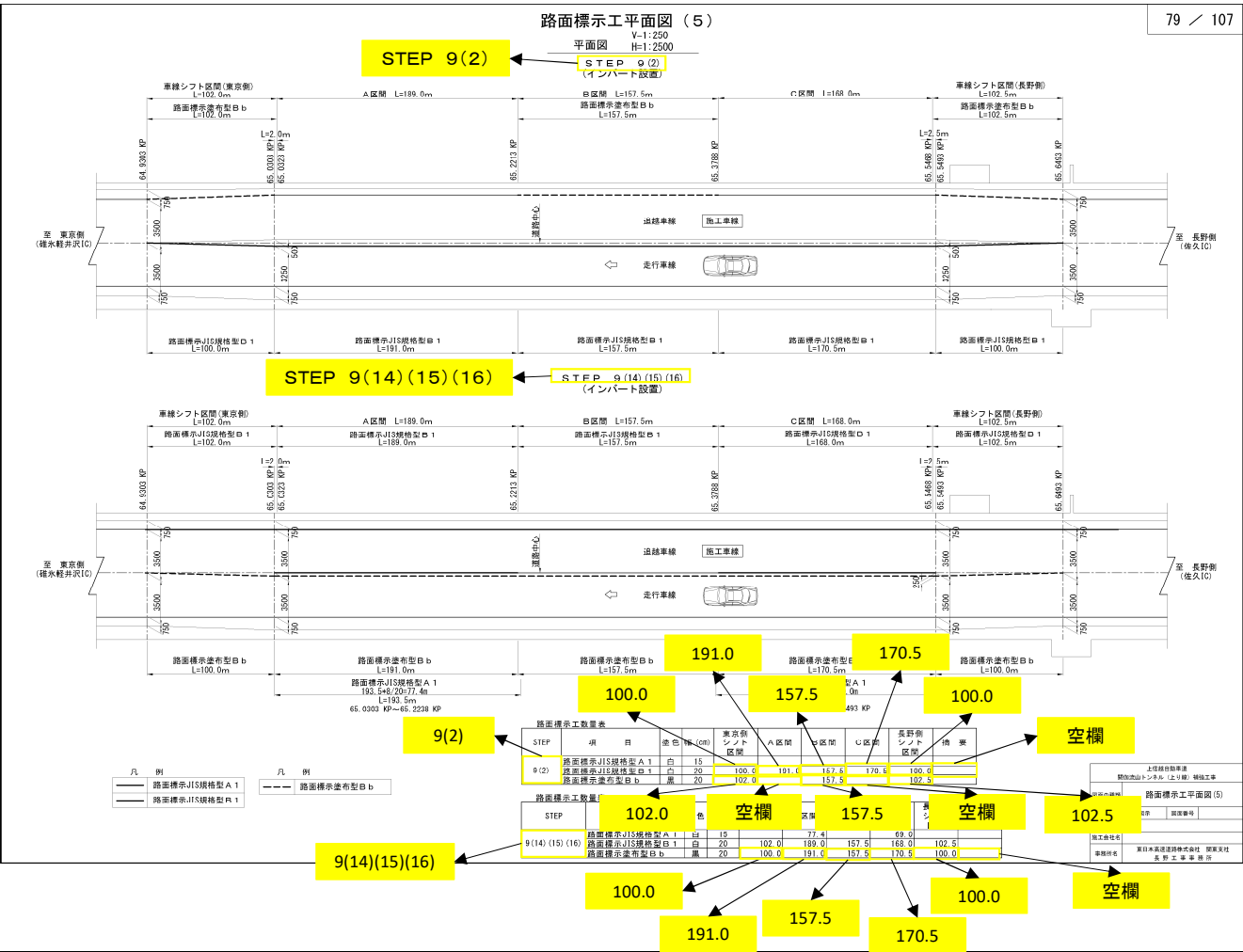
対象:③発注図面1(全体概要・本体工)参考数量総括表 (5/6)

項目 番号	項目 番号		81	82	83	84	85	86	87	88	89	90	91	92	93	94	95	96	97	98	99	100		
	区分番号		【28】				【29】										【30】				【31】			
	区分名称		コンクリート 切土工				交通規制工										交通規制安全設備工				交通保安要員			
	名 称 及 び 項 目		C2 (t=300)				交 通 規 制 工										交通規制安全設備工				交 通 保 安 要 員			
		C2 (t=300)				昼夜連続 車線規制 区+A2	昼夜連続 車線規制 区+A2	昼夜連続 車線規制 区+A2	昼夜連続 車線規制 区+A2	昼夜連続 車線規制 区+A2	昼夜連続 車線規制 区+A2	昼夜連続 車線規制 区+A2	昼夜連続 車線規制 区+A2	昼夜連続 車線規制 区+A2	昼夜連続 車線規制 区+A2	本線 通行 禁止	ランプ 閉鎖	A	A	交通監視員	交通監視員	交通監視員	交通監視 要員	交通監視 要員
		(t=300)				(昼間・ 保守①)	(保守②)	(昼間・ 保守②)	(保守③)	(昼間・ 保守③)	(保守④)	(昼間・ 保守④)	(保守⑤)	(昼間・ 保守⑤)	(保守⑥)	1×2	A1	(昼間・ 警備)	(夜間)	A-2	A-3	A-4	B-2	B-3
単 位		m				日	日	日	日	日	日	日	日	日	日	箇	箇	箇	日	A・日	A・日	A・日	A・日	A・日
1	国体山トンネル 本線掘削工																							
	KPM4.020→KPM.508		上り線																					
	車線・ワンズ線 上り線																							
	(t=300)																							
	A掘削 t=400m																							
	トンネル土留め掘削																							
	KPM4.020→KPM.508		上り線																					
	KPM4.020→KPM.508		上り線																					
	KPM4.020→KPM.508		上り線																					
	KPM4.020→KPM.508		上り線																					
2	国体山トンネル 本線掘削工																							
	KPM5.020→KPM.743		上り線																					
	車線・ワンズ線 上り線																							
	(t=300)																							
	A掘削 t=400m																							
	トンネル土留め掘削																							
	KPM5.020→KPM.743		上り線																					
	KPM5.020→KPM.743		上り線																					
	KPM5.020→KPM.743		上り線																					
	KPM5.020→KPM.743		上り線																					
その他の交通規制工																								
KPM5.020→KPM.743		上り線		7		121	2	116	7	4	123	5	124	4	1	1	11	330	1,201	1,219	2	1,078	1,016	
合 計		上り線		887.0		7	121	2	116	7	4	123	5	124	4	1	1	11	330	1,201	1,219	2	1,078	1,016

記載内容を次のとおり訂正します。

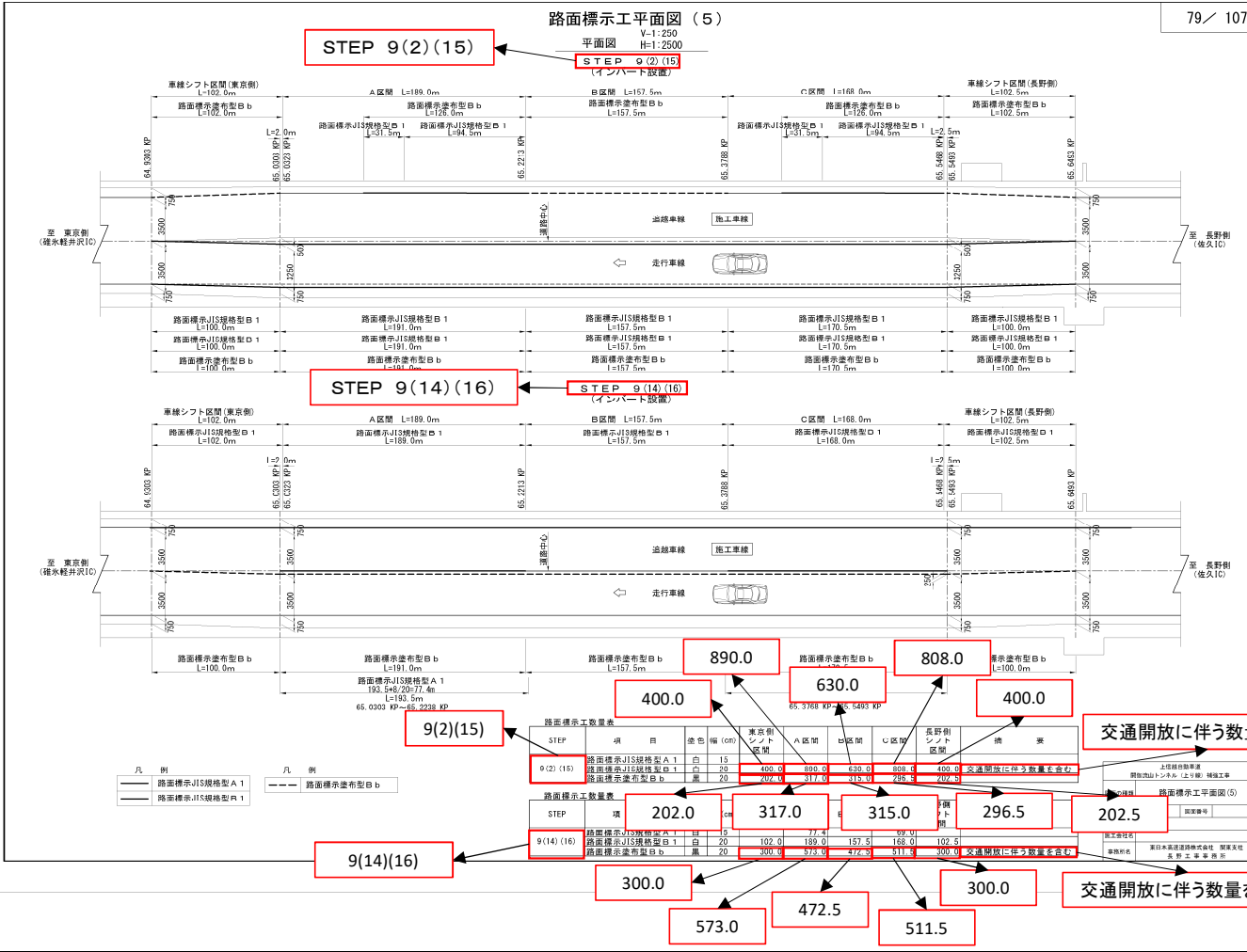
訂正前

対象:③発注図面1(全体概要・本体工) 全体概要・トンネルインバート補強工設計図79/107 路面標示工平面図(5)



訂正後

対象:③発注図面1(全体概要・本体工) 全体概要・トンネルインバート補強工設計図79/107 路面標示工図(5)



記載内容を次のとおり訂正します。

訂正前

対象:③発注図面1(全体概要・本体工) 全体概要・トンネルインバート補強工設計図79/107 路面標示工平面図(5)

路面標示工平面図(5)

平面図 H=1:2500

STEP 9(2)
(インバート設置)

(旗揚げ無し)

(旗揚げ無し)

(旗揚げ無し)

STEP 9(14)(15)(16)
(インバート設置)

(旗揚げ無し)

凡 例

凡 例

STEP	項 目	塗 色	幅 (cm)	東京側 シフト 区間	A 区間	B 区間	C 区間	長野側 シフト 区間	備 考
9(2)	路面標示JIS規格型A 1	白	15						
	路面標示JIS規格型B 1	白	20	100.0	191.0	157.5	170.5	100.0	
	路面標示塗布型B b	黒	20	102.0		157.5		102.5	

STEP	項 目	塗 色	幅 (cm)	東京側 シフト 区間	A 区間	B 区間	C 区間	長野側 シフト 区間	備 考
9(14)(15)(16)	路面標示JIS規格型A 1	白	15		77.4		69.0		
	路面標示JIS規格型B 1	白	20	102.0	189.0	157.5	168.0	102.5	
	路面標示塗布型B b	黒	20	100.0	191.0	157.5	170.5	100.0	

79 / 107

訂正後

対象:③発注図面1(全体概要・本体工) 全体概要・トンネルインバート補強工設計図79/107 路面標示工図(5)

路面標示工平面図(5)

平面図 H=1:2500

STEP 9(2)(15)
(インバート設置)

路面標示塗布型Bb
L=126.0m
路面標示JIS規格型B1
L=31.5m

路面標示塗布型Bb
L=126.0m
路面標示JIS規格型B1
L=94.5m

路面標示塗布型Bb
L=126.0m
路面標示JIS規格型B1
L=31.5m

STEP 9(14)(16)
(インバート設置)

路面標示JIS規格型B1
L=100.0m
路面標示塗布型Bb
L=100.0m

路面標示JIS規格型B1
L=191.0m
路面標示塗布型Bb
L=191.0m

路面標示JIS規格型B1
L=157.5m
路面標示塗布型Bb
L=157.5m

路面標示JIS規格型B1
L=170.5m
路面標示塗布型Bb
L=170.5m

路面標示JIS規格型B1
L=100.0m
路面標示塗布型Bb
L=100.0m

凡 例

凡 例

STEP	項 目	塗 色	幅 (cm)	東京側 シフト 区間	A 区間	B 区間	C 区間	長野側 シフト 区間	備 考
9(2)(15)	路面標示JIS規格型A 1	白	15						
	路面標示JIS規格型B 1	白	20	400.0	886.0	636.0	866.0	400.0	交通開放に伴う数量を要む
	路面標示塗布型B b	黒	20	202.0	317.0	315.0	296.5	202.5	

STEP	項 目	塗 色	幅 (cm)	東京側 シフト 区間	A 区間	B 区間	C 区間	長野側 シフト 区間	備 考
9(14)(16)	路面標示JIS規格型A 1	白	15		77.4		69.0		
	路面標示JIS規格型B 1	白	20	102.0	189.0	157.5	168.0	102.5	
	路面標示塗布型B b	黒	20	300.0	573.0	472.5	511.5	300.0	交通開放に伴う数量を要む

79 / 107

-7-

正誤表

記載内容を次のとおり訂正します。

訂正前

対象:③発注図面1(全体概要・本体工) 全体概要・トンネルインバート補強工設計図82/107 路面標示工数量表

92 / 107

路面標示工数量表

数 量 表

STEP	項 目	塗 色	幅 (cm)	東京側 シフト 区間	A区間	B区間	C区間	長野側 シフト 区間	摘 要
4(8)	路面標示JIS規格型 A 1	白	15		3.8	3.8			
	路面標示JIS規格型 B 1	白	20	3.8	3.8				
	路面標示塗布型 b	黒	20						
5(2)	路面標示JIS規格型 A 1	白	15						
	路面標示JIS規格型 B 1	白	20	204.0	378.0	315.0	336.0	205.0	
	路面標示塗布型 b	黒	20	102.0	189.0	157.5	168.0	102.5	
5(7)(9)	路面標示JIS規格型 A 1	白	15		77.4		69.0		
	路面標示JIS規格型 B 1	白	20	102.0	189.0	157.5	168.0	102.5	
	路面標示塗布型 b	黒	20	204.0	378.0	315.0	336.0	205.0	
7(9)	路面標示JIS規格型 A 1	白	15						
	路面標示JIS規格型 B 1	白	20	102.0	189.0	157.5	168.0	102.5	
	路面標示塗布型 b	黒	20						
8(2)	路面標示JIS規格型 A 1	白	15						
	路面標示JIS規格型 B 1	白	20	102.0	189.0	157.5	168.0	102.5	
	路面標示塗布型 b	黒	20						
8(14)(15)	路面標示JIS規格型 A 1	白	15		77.4		69.0		
	路面標示JIS規格型 B 1	白	20	102.0	189.0	157.5	168.0	102.5	
	路面標示塗布型 b	黒	20						
9(2)	路面標示JIS規格型 A 1	白	15		100.0	191.0	157.5	170.5	100.0
	路面標示JIS規格型 B 1	白	20	100.0	191.0	157.5	170.5	100.0	
	路面標示塗布型 b	黒	20	102.0	189.0	157.5	168.0	102.5	
9(14)(15)(16)	路面標示JIS規格型 A 1	白	15		102.0	191.0	157.5	170.5	102.5
	路面標示JIS規格型 B 1	白	20	102.0	191.0	157.5	170.5	102.5	
	路面標示塗布型 b	黒	20	100.0	191.0	157.5	170.5	100.0	
11(3)(4)	路面標示JIS規格型 A 1	白	15		100.0	191.0	157.5	170.5	100.0
	路面標示JIS規格型 B 1	白	20	100.0	191.0	157.5	170.5	100.0	
	路面標示塗布型 b	黒	20	815.8	1709.5	1263.8	1521.5	815.0	
合計	路面標示JIS規格型 A 1	白	15		815.8	1709.5	1263.8	1521.5	815.0
	路面標示JIS規格型 B 1	白	20		815.8	1709.5	1263.8	1521.5	815.0
	路面標示塗布型 b	黒	20		710.0	1138.0	1102.5	1013.0	712.5

道路標識・標線工事	
道路標識・標線工事数量表	
道路名称	道路名称
道路種別	道路種別
道路幅員	道路幅員
道路形状	道路形状
道路所在地	道路所在地
道路利用	道路利用

訂正後

対象:③発注図面1(全体概要・本体工) 全体概要・トンネルインバート補強工設計図82/107 路面標示工数量表

82 / 107

路面標示工数量表

数量表

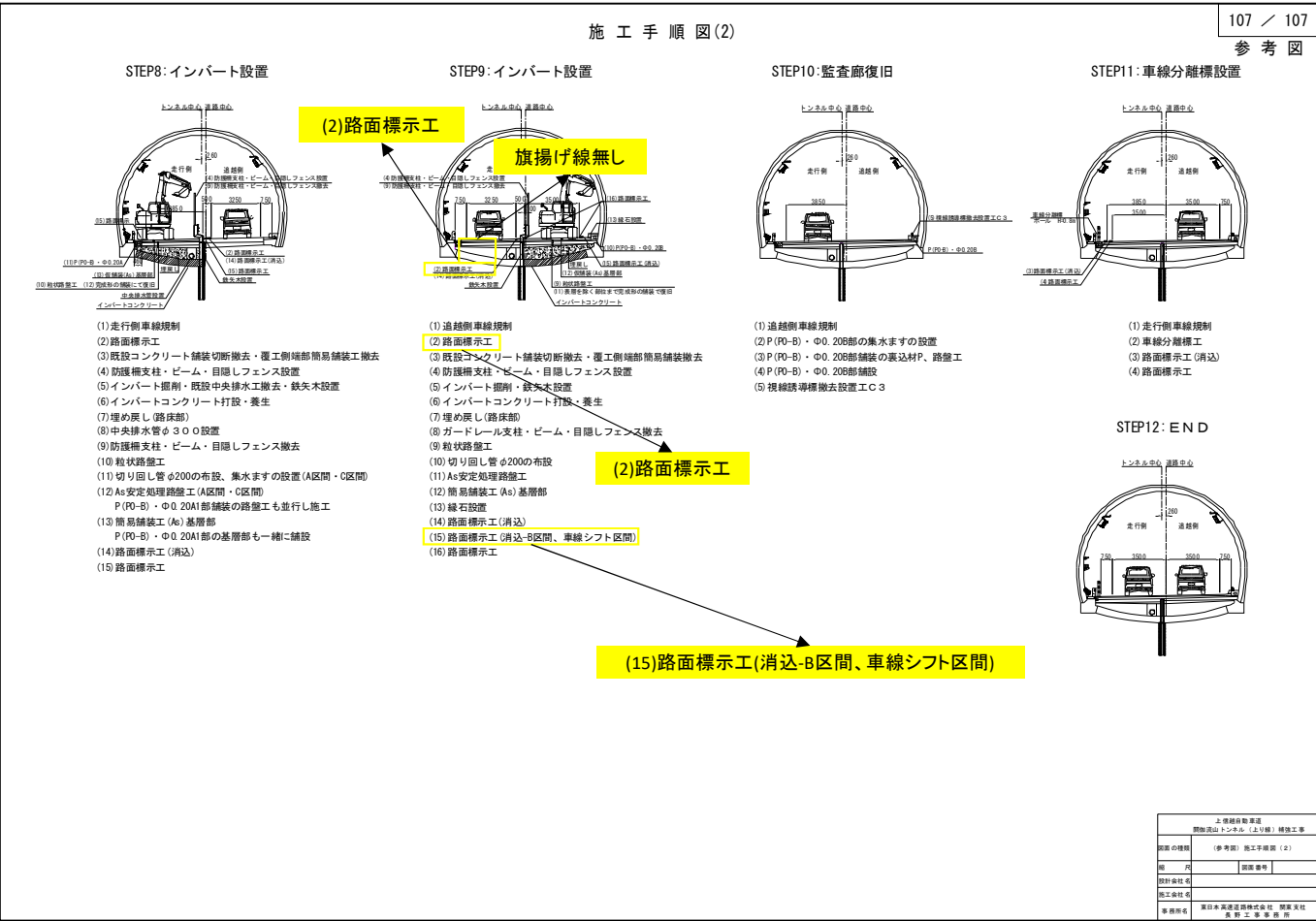
STEP	項目	塗色幅 (cm)	車道別 シフト 区間	A区間	B区間	C区間	長野県 シフト 区間	備 考
4(8)	路面標示JIS規格型 A 1	白 15		3.8		3.8		
	路面標示JIS規格型 B 1	白 20		3.8		3.8		
	路面標示布型 B b	黒 20						
5(2)	路面標示JIS規格型 A 1	白 15						
	路面標示JIS規格型 B 1	白 20	204.0	378.0	315.0	336.0	205.0	
	路面標示布型 B b	黒 20	102.0	189.0	157.5	168.0	102.5	
5(7)(9)	路面標示JIS規格型 A 1	白 15		77.4			69.0	
	路面標示JIS規格型 B 1	白 20	102.0	189.0	157.5	168.0	102.5	
	路面標示布型 B b	黒 20	204.0	378.0	315.0	336.0	205.0	
7(9)	路面標示JIS規格型 A 1	白 15						
	路面標示JIS規格型 B 1	白 20	102.0	189.0	157.5	168.0	102.5	
	路面標示布型 B b	黒 20						
8(2)	路面標示JIS規格型 A 1	白 15						
	路面標示JIS規格型 B 1	白 20	102.0	189.0	157.5	168.0	102.5	
	路面標示布型 B b	黒 20						
8(14)(15)	路面標示JIS規格型 A 1	白 15		77.4			69.0	
	路面標示JIS規格型 B 1	白 20		154.8			138.0	
	路面標示布型 B b	黒 20		309.6			276.0	
9(2)(15)	路面標示JIS規格型 A 1	白 15						
	路面標示JIS規格型 B 1	白 20	400.0	890.0	630.0	808.0	400.0	
	路面標示布型 B b	黒 20	202.0	317.0	315.0	296.5	202.5	
9(14)(16)	路面標示JIS規格型 A 1	白 15		77.4			69.0	
	路面標示JIS規格型 B 1	白 20	202.0	317.0	315.0	296.5	202.5	
	路面標示布型 B b	黒 20	300.0	573.0	472.5	511.5	300.0	
11(3)(4)	路面標示JIS規格型 A 1	白 15						
	路面標示JIS規格型 B 1	白 20	300.0	573.0	472.5	511.5	300.0	
	路面標示布型 B b	黒 20	1115.8	2408.5	1736.3	2159.0	1115.0	
合計	路面標示JIS規格型 A 1	白 15						
	路面標示JIS規格型 B 1	白 20	1115.8	2408.5	1736.3	2159.0	1115.0	
	路面標示布型 B b	黒 20	1010.0	1837.0	1575.0	1650.5	1012.5	

大規模修繕工事	
長野県山手地区・上り線・橋上工事	
道路の種類	路面標示工数量表
用 次	調査報告書
調査年度	
調査場所	
調査時期	
調査者	東日本高速道路株式会社 橋上工事

記載内容を次のとおり訂正します。

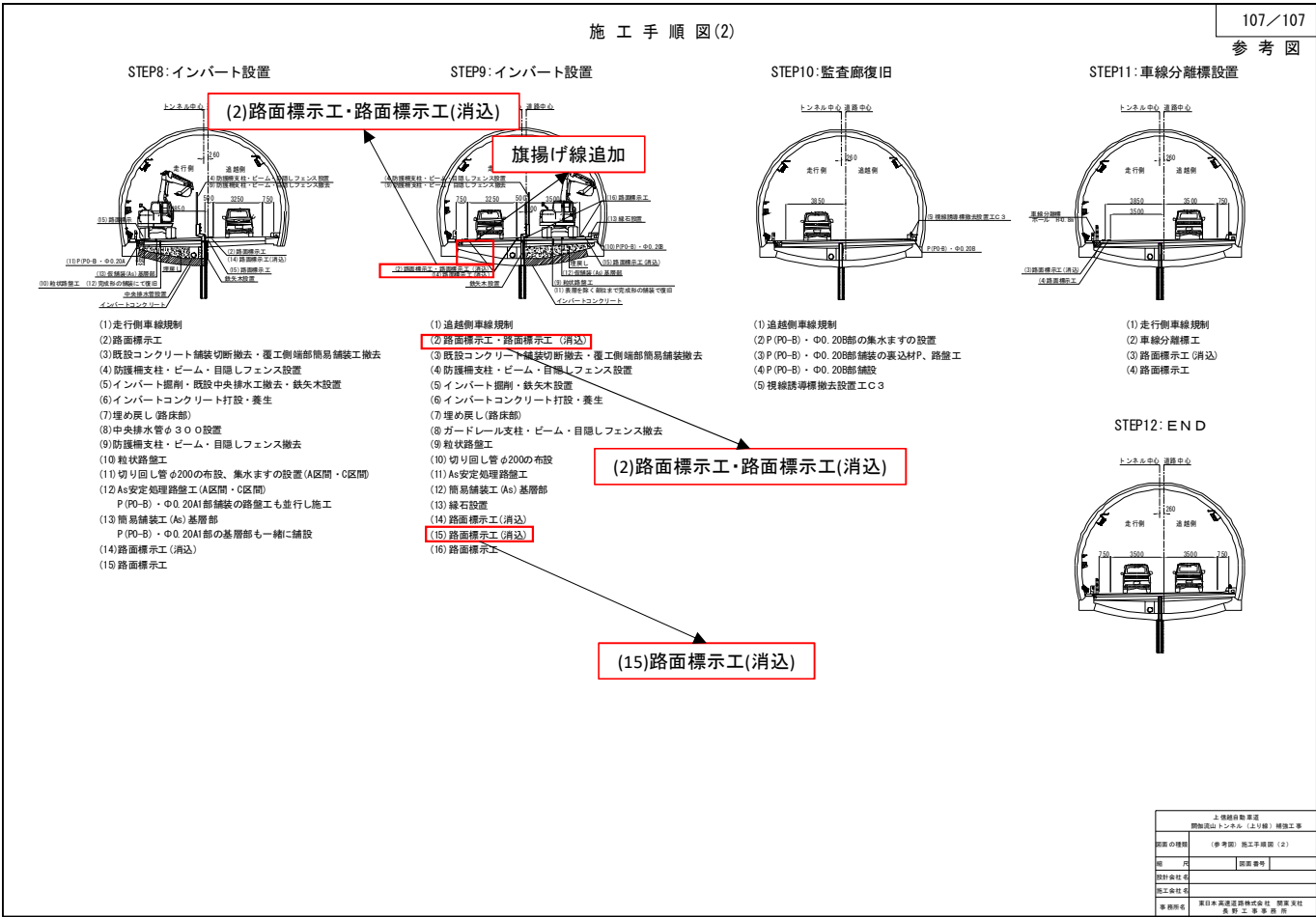
訂正前

対象:③発注図面1(全体概要・本体工) 全体概要・トンネルインバート補強工設計図107/107 施工手順図(2)



訂正後

対象:③発注図面1(全体概要・本体工) 全体概要・トンネルインバート補強工設計図107/107 施工手順図(2)



記載内容を次のとおり訂正します。

訂正前	訂正後																																																																																																
対象:⑤割掛参考内訳表・参考図1 割掛対象表参考内訳書(5項)	対象:⑤割掛参考内訳表・参考図1 割掛対象表参考内訳書(5項)																																																																																																
<div>割掛対象表参考内訳書</div> <div>【仮設備工事費】</div> <table><tr><th>割掛項目対象表 の項目名称</th><th>工事の内容</th><th>数量内訳 (参考)</th><th>図 面</th></tr><tr><td>工所用電力設備費 (開加流山TN 電気室)</td><td>開加流山 TN 電気室からトンネル坑 内・外の引込設備、受電設備、配電 設備及び照明設備等の二次側電力 設備に要する費用をいう。 受電可能容量:350AT 400V</td><td>参考図面参照</td><td>○</td></tr><tr><td>プラントの 現場内移動費 (汚濁水処理 設備A)</td><td>本特記仕様書7－1に示す期間に における高速道路上で行う汚濁水処 理設備Aの一時撤去及び再設置に 要する費用及び現場から作業基地 までの貨物自動車による運搬移動 に要する費用をいう。</td><td>汚濁水処理設備A－1式 現場内移動回数－3回 現場～作業基地間運搬距離:40.2km (往復) (作業基地:雑水峠井沢1C (下り線) チェ ンベース作業基地)</td><td>－</td></tr></table> <div>現場内移動回数－3回</div> <div>【雑工事費】</div> <table><tr><th>割掛項目対象表 の項目名称</th><th>工事の内容</th><th>数量内訳 (参考)</th><th>図 面</th></tr><tr><td>コンクリート 寒中養生費</td><td>寒中コンクリートの施工における 保温養生に要する費用をいう。</td><td>ジェットヒーター－1式 防炎シート－123m2 (1打設31.5m当たり) 打設対象回数－18回</td><td>－</td></tr><tr><td>目地材費</td><td>インバートコンクリート及び覆工 受台の継目に設置する目地材に要 する費用をいう。</td><td>トンネル覆工目地間隔 (概ね10m) に設置 漂青繊維質目地板 (t＝10mm) －160㎡</td><td>－</td></tr><tr><td>インバート 表型わく費</td><td>インバートコンクリート打設のた めの表型わくに要する費用をい う。</td><td>木製型わく－84㎡</td><td>－</td></tr><tr><td>仮囲い費</td><td>本特記仕様書5－1②に示す箇所 における建設副産物一時仮置場と の境に設置する仮囲い工に要する 費用をいう。</td><td>仮囲い (H=2.0m) －58m 敷鉄板－947㎡ 供用日数:332日 基地～現場間運搬距離:68.9km (片道)</td><td>○</td></tr><tr><td>コンクリート打継目費 (覆工受台)</td><td>覆工受台とインバートコンクリ ートとの打継目型わくへの粗面シー トの設置及び撤去に要する費用を いう。</td><td>型わくC (T1) に設置 突起付ポリプロピレン樹脂製シート －403㎡</td><td>－</td></tr><tr><td>コンクリート打継目費 (インバート コンクリート)</td><td>インバートコンクリート2分割縦 断方向側面への粗面シートを設置 及びインバートコンクリート閉合 打設前における粗面シートの撤去 に要する費用をいう。</td><td>土留工Aにおける鉄矢木沿いに設置・撤去 突起付ポリプロピレン樹脂製シート －298㎡</td><td>－</td></tr><tr><td>縁切りカッター費 (アスファルト 舗装版)</td><td>コンクリートカッター工法を用い て鉛直下向き方向に仮設のアスフ アルト舗装版の切断に要する費用 をいう。</td><td>アスファルトカッター切断工 (t=100) －714m</td><td>○</td></tr><tr><td>仮設コンクリート 防護柵保安灯費</td><td>施工期間中の規制解放時に通行車 両への安全確保を目的として、仮 設コンクリート防護柵に添架する 保安灯 (チューブライト) の設置・ 撤去に要する費用をいう。 ※保安灯 (チューブライト) は、 本特記仕様書13－1に記載する 支給材料とする。</td><td>設置断面は参考図面参照 保安灯 (チューブライト) －770m (10m/本×77本)</td><td>○</td></tr></table> <div>供用日数:332日</div>	割掛項目対象表 の項目名称	工事の内容	数量内訳 (参考)	図 面	工所用電力設備費 (開加流山TN 電気室)	開加流山 TN 電気室からトンネル坑 内・外の引込設備、受電設備、配電 設備及び照明設備等の二次側電力 設備に要する費用をいう。 受電可能容量:350AT 400V	参考図面参照	○	プラントの 現場内移動費 (汚濁水処理 設備A)	本特記仕様書7－1に示す期間に における高速道路上で行う汚濁水処 理設備Aの一時撤去及び再設置に 要する費用及び現場から作業基地 までの貨物自動車による運搬移動 に要する費用をいう。	汚濁水処理設備A－1式 現場内移動回数－3回 現場～作業基地間運搬距離:40.2km (往復) (作業基地:雑水峠井沢1C (下り線) チェ ンベース作業基地)	－	割掛項目対象表 の項目名称	工事の内容	数量内訳 (参考)	図 面	コンクリート 寒中養生費	寒中コンクリートの施工における 保温養生に要する費用をいう。	ジェットヒーター－1式 防炎シート－123m2 (1打設31.5m当たり) 打設対象回数－18回	－	目地材費	インバートコンクリート及び覆工 受台の継目に設置する目地材に要 する費用をいう。	トンネル覆工目地間隔 (概ね10m) に設置 漂青繊維質目地板 (t＝10mm) －160㎡	－	インバート 表型わく費	インバートコンクリート打設のた めの表型わくに要する費用をい う。	木製型わく－84㎡	－	仮囲い費	本特記仕様書5－1②に示す箇所 における建設副産物一時仮置場と の境に設置する仮囲い工に要する 費用をいう。	仮囲い (H=2.0m) －58m 敷鉄板－947㎡ 供用日数:332日 基地～現場間運搬距離:68.9km (片道)	○	コンクリート打継目費 (覆工受台)	覆工受台とインバートコンクリ ートとの打継目型わくへの粗面シー トの設置及び撤去に要する費用を いう。	型わくC (T1) に設置 突起付ポリプロピレン樹脂製シート －403㎡	－	コンクリート打継目費 (インバート コンクリート)	インバートコンクリート2分割縦 断方向側面への粗面シートを設置 及びインバートコンクリート閉合 打設前における粗面シートの撤去 に要する費用をいう。	土留工Aにおける鉄矢木沿いに設置・撤去 突起付ポリプロピレン樹脂製シート －298㎡	－	縁切りカッター費 (アスファルト 舗装版)	コンクリートカッター工法を用い て鉛直下向き方向に仮設のアスフ アルト舗装版の切断に要する費用 をいう。	アスファルトカッター切断工 (t=100) －714m	○	仮設コンクリート 防護柵保安灯費	施工期間中の規制解放時に通行車 両への安全確保を目的として、仮 設コンクリート防護柵に添架する 保安灯 (チューブライト) の設置・ 撤去に要する費用をいう。 ※保安灯 (チューブライト) は、 本特記仕様書13－1に記載する 支給材料とする。	設置断面は参考図面参照 保安灯 (チューブライト) －770m (10m/本×77本)	○	<div>割掛対象表参考内訳書</div> <div>【仮設備工事費】</div> <table><tr><th>割掛項目対象表 の項目名称</th><th>工事の内容</th><th>数量内訳 (参考)</th><th>図 面</th></tr><tr><td>工所用電力設備費 (開加流山TN 電気室)</td><td>開加流山 TN 電気室からトンネル坑 内・外の引込設備、受電設備、配電 設備及び照明設備等の二次側電力 設備に要する費用をいう。 受電可能容量:350AT 400W</td><td>参考図面参照</td><td>○</td></tr><tr><td>プラントの 現場内移動費 (汚濁水処理 設備A)</td><td>本特記仕様書7－1に示す期間に における高速道路上で行う汚濁水処 理設備Aの一時撤去及び再設置に 要する費用及び現場から作業基地 までの貨物自動車による運搬移動 に要する費用をいう。</td><td>汚濁水処理設備A－1式 現場内移動回数－6回 現場～作業基地間運搬距離:40.2km (往復) (作業基地:雑水峠井沢1C (下り線) チェ ンベース作業基地)</td><td>－</td></tr></table> <div>現場内移動回数－6回</div> <div>【雑工事費】</div> <table><tr><th>割掛項目対象表 の項目名称</th><th>工事の内容</th><th>数量内訳 (参考)</th><th>図 面</th></tr><tr><td>コンクリート 寒中養生費</td><td>寒中コンクリートの施工における 保温養生に要する費用をいう。</td><td>ジェットヒーター－1式 防炎シート－123m2 (1打設31.5m当たり) 打設対象回数－18回</td><td>－</td></tr><tr><td>目地材費</td><td>インバートコンクリート及び覆工 受台の継目に設置する目地材に要 する費用をいう。</td><td>トンネル覆工目地間隔 (概ね10m) に設置 漂青繊維質目地板 (t＝10mm) －160㎡</td><td>－</td></tr><tr><td>インバート 表型わく費</td><td>インバートコンクリート打設のた めの表型わくに要する費用をい う。</td><td>木製型わく－84㎡</td><td>－</td></tr><tr><td>仮囲い費</td><td>本特記仕様書5－1②に示す箇所 における建設副産物一時仮置場と の境に設置する仮囲い工に要する 費用をいう。</td><td>仮囲い (H=2.0m) －58m 敷鉄板－947㎡ 供用日数:330日 基地～現場間運搬距離:68.9km (片道)</td><td>○</td></tr><tr><td>コンクリート打継目費 (覆工受台)</td><td>覆工受台とインバートコンクリ ートとの打継目型わくへの粗面シー トの設置及び撤去に要する費用を いう。</td><td>型わくC (T1) に設置 突起付ポリプロピレン樹脂製シート －403㎡</td><td>－</td></tr><tr><td>コンクリート打継目費 (インバート コンクリート)</td><td>インバートコンクリート2分割縦 断方向側面への粗面シートを設置 及びインバートコンクリート閉合 打設前における粗面シートの撤去 に要する費用をいう。</td><td>土留工Aにおける鉄矢木沿いに設置・撤去 突起付ポリプロピレン樹脂製シート －298㎡</td><td>－</td></tr><tr><td>縁切りカッター費 (アスファルト 舗装版)</td><td>コンクリートカッター工法を用い て鉛直下向き方向に仮設のアスフ アルト舗装版の切断に要する費用 をいう。</td><td>アスファルトカッター切断工 (t=100) －714m</td><td>○</td></tr><tr><td>仮設コンクリート 防護柵保安灯費</td><td>施工期間中の規制解放時に通行車 両への安全確保を目的として、仮 設コンクリート防護柵に添架する 保安灯 (チューブライト) の設置・ 撤去に要する費用をいう。 ※保安灯 (チューブライト) は、本 特記仕様書13－1に記載する支 給材料とする。</td><td>設置断面は参考図面参照 保安灯 (チューブライト) －770m (10m/本×77本)</td><td>○</td></tr></table> <div>供用日数:330日</div>	割掛項目対象表 の項目名称	工事の内容	数量内訳 (参考)	図 面	工所用電力設備費 (開加流山TN 電気室)	開加流山 TN 電気室からトンネル坑 内・外の引込設備、受電設備、配電 設備及び照明設備等の二次側電力 設備に要する費用をいう。 受電可能容量:350AT 400W	参考図面参照	○	プラントの 現場内移動費 (汚濁水処理 設備A)	本特記仕様書7－1に示す期間に における高速道路上で行う汚濁水処 理設備Aの一時撤去及び再設置に 要する費用及び現場から作業基地 までの貨物自動車による運搬移動 に要する費用をいう。	汚濁水処理設備A－1式 現場内移動回数－6回 現場～作業基地間運搬距離:40.2km (往復) (作業基地:雑水峠井沢1C (下り線) チェ ンベース作業基地)	－	割掛項目対象表 の項目名称	工事の内容	数量内訳 (参考)	図 面	コンクリート 寒中養生費	寒中コンクリートの施工における 保温養生に要する費用をいう。	ジェットヒーター－1式 防炎シート－123m2 (1打設31.5m当たり) 打設対象回数－18回	－	目地材費	インバートコンクリート及び覆工 受台の継目に設置する目地材に要 する費用をいう。	トンネル覆工目地間隔 (概ね10m) に設置 漂青繊維質目地板 (t＝10mm) －160㎡	－	インバート 表型わく費	インバートコンクリート打設のた めの表型わくに要する費用をい う。	木製型わく－84㎡	－	仮囲い費	本特記仕様書5－1②に示す箇所 における建設副産物一時仮置場と の境に設置する仮囲い工に要する 費用をいう。	仮囲い (H=2.0m) －58m 敷鉄板－947㎡ 供用日数:330日 基地～現場間運搬距離:68.9km (片道)	○	コンクリート打継目費 (覆工受台)	覆工受台とインバートコンクリ ートとの打継目型わくへの粗面シー トの設置及び撤去に要する費用を いう。	型わくC (T1) に設置 突起付ポリプロピレン樹脂製シート －403㎡	－	コンクリート打継目費 (インバート コンクリート)	インバートコンクリート2分割縦 断方向側面への粗面シートを設置 及びインバートコンクリート閉合 打設前における粗面シートの撤去 に要する費用をいう。	土留工Aにおける鉄矢木沿いに設置・撤去 突起付ポリプロピレン樹脂製シート －298㎡	－	縁切りカッター費 (アスファルト 舗装版)	コンクリートカッター工法を用い て鉛直下向き方向に仮設のアスフ アルト舗装版の切断に要する費用 をいう。	アスファルトカッター切断工 (t=100) －714m	○	仮設コンクリート 防護柵保安灯費	施工期間中の規制解放時に通行車 両への安全確保を目的として、仮 設コンクリート防護柵に添架する 保安灯 (チューブライト) の設置・ 撤去に要する費用をいう。 ※保安灯 (チューブライト) は、本 特記仕様書13－1に記載する支 給材料とする。	設置断面は参考図面参照 保安灯 (チューブライト) －770m (10m/本×77本)	○
割掛項目対象表 の項目名称	工事の内容	数量内訳 (参考)	図 面																																																																																														
工所用電力設備費 (開加流山TN 電気室)	開加流山 TN 電気室からトンネル坑 内・外の引込設備、受電設備、配電 設備及び照明設備等の二次側電力 設備に要する費用をいう。 受電可能容量:350AT 400V	参考図面参照	○																																																																																														
プラントの 現場内移動費 (汚濁水処理 設備A)	本特記仕様書7－1に示す期間に における高速道路上で行う汚濁水処 理設備Aの一時撤去及び再設置に 要する費用及び現場から作業基地 までの貨物自動車による運搬移動 に要する費用をいう。	汚濁水処理設備A－1式 現場内移動回数－3回 現場～作業基地間運搬距離:40.2km (往復) (作業基地:雑水峠井沢1C (下り線) チェ ンベース作業基地)	－																																																																																														
割掛項目対象表 の項目名称	工事の内容	数量内訳 (参考)	図 面																																																																																														
コンクリート 寒中養生費	寒中コンクリートの施工における 保温養生に要する費用をいう。	ジェットヒーター－1式 防炎シート－123m2 (1打設31.5m当たり) 打設対象回数－18回	－																																																																																														
目地材費	インバートコンクリート及び覆工 受台の継目に設置する目地材に要 する費用をいう。	トンネル覆工目地間隔 (概ね10m) に設置 漂青繊維質目地板 (t＝10mm) －160㎡	－																																																																																														
インバート 表型わく費	インバートコンクリート打設のた めの表型わくに要する費用をい う。	木製型わく－84㎡	－																																																																																														
仮囲い費	本特記仕様書5－1②に示す箇所 における建設副産物一時仮置場と の境に設置する仮囲い工に要する 費用をいう。	仮囲い (H=2.0m) －58m 敷鉄板－947㎡ 供用日数:332日 基地～現場間運搬距離:68.9km (片道)	○																																																																																														
コンクリート打継目費 (覆工受台)	覆工受台とインバートコンクリ ートとの打継目型わくへの粗面シー トの設置及び撤去に要する費用を いう。	型わくC (T1) に設置 突起付ポリプロピレン樹脂製シート －403㎡	－																																																																																														
コンクリート打継目費 (インバート コンクリート)	インバートコンクリート2分割縦 断方向側面への粗面シートを設置 及びインバートコンクリート閉合 打設前における粗面シートの撤去 に要する費用をいう。	土留工Aにおける鉄矢木沿いに設置・撤去 突起付ポリプロピレン樹脂製シート －298㎡	－																																																																																														
縁切りカッター費 (アスファルト 舗装版)	コンクリートカッター工法を用い て鉛直下向き方向に仮設のアスフ アルト舗装版の切断に要する費用 をいう。	アスファルトカッター切断工 (t=100) －714m	○																																																																																														
仮設コンクリート 防護柵保安灯費	施工期間中の規制解放時に通行車 両への安全確保を目的として、仮 設コンクリート防護柵に添架する 保安灯 (チューブライト) の設置・ 撤去に要する費用をいう。 ※保安灯 (チューブライト) は、 本特記仕様書13－1に記載する 支給材料とする。	設置断面は参考図面参照 保安灯 (チューブライト) －770m (10m/本×77本)	○																																																																																														
割掛項目対象表 の項目名称	工事の内容	数量内訳 (参考)	図 面																																																																																														
工所用電力設備費 (開加流山TN 電気室)	開加流山 TN 電気室からトンネル坑 内・外の引込設備、受電設備、配電 設備及び照明設備等の二次側電力 設備に要する費用をいう。 受電可能容量:350AT 400W	参考図面参照	○																																																																																														
プラントの 現場内移動費 (汚濁水処理 設備A)	本特記仕様書7－1に示す期間に における高速道路上で行う汚濁水処 理設備Aの一時撤去及び再設置に 要する費用及び現場から作業基地 までの貨物自動車による運搬移動 に要する費用をいう。	汚濁水処理設備A－1式 現場内移動回数－6回 現場～作業基地間運搬距離:40.2km (往復) (作業基地:雑水峠井沢1C (下り線) チェ ンベース作業基地)	－																																																																																														
割掛項目対象表 の項目名称	工事の内容	数量内訳 (参考)	図 面																																																																																														
コンクリート 寒中養生費	寒中コンクリートの施工における 保温養生に要する費用をいう。	ジェットヒーター－1式 防炎シート－123m2 (1打設31.5m当たり) 打設対象回数－18回	－																																																																																														
目地材費	インバートコンクリート及び覆工 受台の継目に設置する目地材に要 する費用をいう。	トンネル覆工目地間隔 (概ね10m) に設置 漂青繊維質目地板 (t＝10mm) －160㎡	－																																																																																														
インバート 表型わく費	インバートコンクリート打設のた めの表型わくに要する費用をい う。	木製型わく－84㎡	－																																																																																														
仮囲い費	本特記仕様書5－1②に示す箇所 における建設副産物一時仮置場と の境に設置する仮囲い工に要する 費用をいう。	仮囲い (H=2.0m) －58m 敷鉄板－947㎡ 供用日数:330日 基地～現場間運搬距離:68.9km (片道)	○																																																																																														
コンクリート打継目費 (覆工受台)	覆工受台とインバートコンクリ ートとの打継目型わくへの粗面シー トの設置及び撤去に要する費用を いう。	型わくC (T1) に設置 突起付ポリプロピレン樹脂製シート －403㎡	－																																																																																														
コンクリート打継目費 (インバート コンクリート)	インバートコンクリート2分割縦 断方向側面への粗面シートを設置 及びインバートコンクリート閉合 打設前における粗面シートの撤去 に要する費用をいう。	土留工Aにおける鉄矢木沿いに設置・撤去 突起付ポリプロピレン樹脂製シート －298㎡	－																																																																																														
縁切りカッター費 (アスファルト 舗装版)	コンクリートカッター工法を用い て鉛直下向き方向に仮設のアスフ アルト舗装版の切断に要する費用 をいう。	アスファルトカッター切断工 (t=100) －714m	○																																																																																														
仮設コンクリート 防護柵保安灯費	施工期間中の規制解放時に通行車 両への安全確保を目的として、仮 設コンクリート防護柵に添架する 保安灯 (チューブライト) の設置・ 撤去に要する費用をいう。 ※保安灯 (チューブライト) は、本 特記仕様書13－1に記載する支 給材料とする。	設置断面は参考図面参照 保安灯 (チューブライト) －770m (10m/本×77本)	○																																																																																														

記載内容を次のとおり訂正します。

訂正前	訂正後																																																																																																																																																																																																																																																																																																																																																																																																													
対象:⑥別添2技術提案における標準工程 ※主要施工能力一覧表(参考)※	対象:⑥別添2技術提案における標準工程 ※主要施工能力一覧表(参考)※																																																																																																																																																																																																																																																																																																																																																																																																													
<div>技術提案における標準工程 ※主要施工能力一覧表(参考)※</div> <table><tr><th colspan="6">(1バーティカル)</th></tr><tr><th>主要工種</th><th>項 目</th><th>単位</th><th>施工能力</th><th>能力設定(注1)</th><th>摘 要</th></tr><tr><td rowspan="2">交通規制工</td><td>昼夜連続車線規制 設置</td><td>h</td><td>2.25</td><td>積算基準</td><td>規制延長3.0km</td></tr><tr><td>昼夜連続車線規制 撤去</td><td>h</td><td>2.25</td><td>積算基準</td><td>(同上)</td></tr><tr><td rowspan="2">路面標示工</td><td>路面標示JIS規格型A1</td><td>m/h</td><td>400</td><td>過年度工事実績</td><td>中央破線:標示幅15cm</td></tr><tr><td>路面標示JIS規格型B1</td><td>m/h</td><td>514</td><td>過年度工事実績</td><td>外側線:標示幅20cm</td></tr><tr><td rowspan="4">撤去工</td><td>監視員通路・円形水路撤去工</td><td>m/h</td><td>1.11</td><td>過年度工事実績</td><td>走行車線側 対象区間縦断延長</td></tr><tr><td>監査廊・緑石・円形水路撤去工</td><td>m/h</td><td>2.50</td><td>過年度工事実績</td><td>道路車線側 対象区間縦断延長</td></tr><tr><td>コンクリート舗装版切断工</td><td>m/h</td><td>20.0</td><td>過年度工事実績</td><td>切断延長</td></tr><tr><td>コンクリート舗装版撤去工</td><td>m²/h</td><td>83.3</td><td>過年度工事実績</td><td>対象区間 片側縦断延長</td></tr><tr><td rowspan="3">土留め杭工</td><td>杭打機械搬入・組立</td><td>h</td><td>9.0</td><td>過年度工事実績</td><td></td></tr><tr><td>土留め杭削孔・打設</td><td>本/h</td><td>0.45</td><td>過年度工事実績</td><td></td></tr><tr><td>杭打機械分解・搬出</td><td>h</td><td>9.0</td><td>過年度工事実績</td><td></td></tr><tr><td rowspan="10">覆工受台工</td><td>覆工切欠(ハンドカッター工法)</td><td>m/h</td><td>0.66</td><td>過年度工事実績</td><td>対象区間片側縦断延長</td></tr><tr><td>覆工切欠(ウォールソーイング工法)</td><td>m/h</td><td>8.77</td><td>過年度工事実績</td><td>対象区間片側縦断延長 (設置・移動・処分付け 時間は含まない)</td></tr><tr><td>構造物掘削 普通部A</td><td>m/h</td><td>1.43</td><td>過年度工事実績</td><td>対象区間片側縦断延長</td></tr><tr><td>コンクリート C2-1(T1)</td><td>m³/h</td><td>8.60</td><td>過年度工事実績</td><td>打設能力</td></tr><tr><td>型わく C(T)</td><td>m²/h</td><td>1.64</td><td>過年度工事実績</td><td>対象区間</td></tr><tr><td>コンクリート緑石撤去</td><td>m/h</td><td>16.7</td><td>積算基準</td><td>撤去・設置延長</td></tr><tr><td>コンクリート緑石再設置</td><td>m/h</td><td>10.0</td><td>積算基準</td><td>撤去・設置延長</td></tr><tr><td>埋戻し・簡易舗装工</td><td>m²/h</td><td>7.62</td><td>過年度工事実績</td><td>対象区間</td></tr><tr><td>仮設防護柵工 設置</td><td>m/h</td><td>10.7</td><td>過年度工事実績</td><td>対象区間片側延長</td></tr><tr><td>目隠しフェンス工 設置</td><td>m/h</td><td>8.57</td><td>過年度工事実績</td><td>対象区間片側延長</td></tr><tr><td rowspan="7">インバート設置工</td><td>構造物掘削 特殊部A</td><td>m³/h</td><td>5.22</td><td>過年度工事実績</td><td></td></tr><tr><td>コンクリート C2-1(T2)</td><td>m³/h</td><td>8.57</td><td>過年度工事実績</td><td>打設能力</td></tr><tr><td>インバート盛土工 盛土工A</td><td>m³/h</td><td>8.33</td><td>過年度工事実績</td><td></td></tr><tr><td>中央排水工 敷設</td><td>m/h</td><td>12.5</td><td>過年度工事実績</td><td>対象区間延長</td></tr><tr><td>目隠しフェンス工 撤去</td><td>m/h</td><td>28.6</td><td>過年度工事実績</td><td>対象区間片側延長</td></tr><tr><td>仮設防護柵工 撤去</td><td>m/h</td><td>21.4</td><td>過年度工事実績</td><td>対象区間片側延長</td></tr><tr><td>仮設防護柵工 撤去</td><td>m/h</td><td>21.4</td><td>過年度工事実績</td><td>対象区間片側延長</td></tr><tr><td rowspan="3">舗装改良工</td><td>加熱アスファルト安定処理路盤工</td><td>m²/h</td><td>104.0</td><td>過年度工事実績</td><td>上層路盤(t=10cm)</td></tr><tr><td>加熱アスファルト安定処理路盤工</td><td>m²/h</td><td>52.1</td><td>過年度工事実績</td><td>下層路盤(t=20cm)</td></tr><tr><td>アスファルトコンクリート遮水性基層工</td><td>m²/h</td><td>104.2</td><td>過年度工事実績</td><td>基層(t=10cm) ・2層仕上</td></tr><tr><td rowspan="3">仮設工</td><td>仮設コンクリート防護柵 設置</td><td>m/h</td><td>12.0</td><td>過年度工事実績</td><td></td></tr><tr><td>仮設コンクリート防護柵 撤去</td><td>m/h</td><td>12.0</td><td>過年度工事実績</td><td></td></tr><tr><td>給水本管 支持金具設置・撤去</td><td>m/h</td><td>11.1</td><td>過年度工事実績</td><td></td></tr><tr><td rowspan="2">用・排水構造物工</td><td>用・排水管敷設</td><td>m/h</td><td>17.1</td><td>積算基準</td><td>裏込め部の路盤材 ・基層材含む</td></tr><tr><td>集水ます</td><td>h/箇所</td><td>4.0</td><td>積算基準</td><td>掘削(人力)・型わく・ コンクリート・基礎材・埋戻し</td></tr></table> <div>【注1】上表に示す施工能力一覧表は、当社に定める積算基準等あるいは過年度工事実績に基づき「技術提案における標準工程」として設定した参考資料である。 【注2】上表以外のその他工種の施工能力については、当社の定める積算基準等に準じるものとする。 【注3】「技術提案における標準工程」の算定は、下記に示す条件を採用している。 ① 1方実作業時間: 9時間 ② 工事標準: 昼夜連続運転電圧電流間の1ヶ月の稼働率日数は平均23日とする。</div>	(1バーティカル)						主要工種	項 目	単位	施工能力	能力設定(注1)	摘 要	交通規制工	昼夜連続車線規制 設置	h	2.25	積算基準	規制延長3.0km	昼夜連続車線規制 撤去	h	2.25	積算基準	(同上)	路面標示工	路面標示JIS規格型A1	m/h	400	過年度工事実績	中央破線:標示幅15cm	路面標示JIS規格型B1	m/h	514	過年度工事実績	外側線:標示幅20cm	撤去工	監視員通路・円形水路撤去工	m/h	1.11	過年度工事実績	走行車線側 対象区間縦断延長	監査廊・緑石・円形水路撤去工	m/h	2.50	過年度工事実績	道路車線側 対象区間縦断延長	コンクリート舗装版切断工	m/h	20.0	過年度工事実績	切断延長	コンクリート舗装版撤去工	m ² /h	83.3	過年度工事実績	対象区間 片側縦断延長	土留め杭工	杭打機械搬入・組立	h	9.0	過年度工事実績		土留め杭削孔・打設	本/h	0.45	過年度工事実績		杭打機械分解・搬出	h	9.0	過年度工事実績		覆工受台工	覆工切欠(ハンドカッター工法)	m/h	0.66	過年度工事実績	対象区間片側縦断延長	覆工切欠(ウォールソーイング工法)	m/h	8.77	過年度工事実績	対象区間片側縦断延長 (設置・移動・処分付け 時間は含まない)	構造物掘削 普通部A	m/h	1.43	過年度工事実績	対象区間片側縦断延長	コンクリート C2-1(T1)	m ³ /h	8.60	過年度工事実績	打設能力	型わく C(T)	m ² /h	1.64	過年度工事実績	対象区間	コンクリート緑石撤去	m/h	16.7	積算基準	撤去・設置延長	コンクリート緑石再設置	m/h	10.0	積算基準	撤去・設置延長	埋戻し・簡易舗装工	m ² /h	7.62	過年度工事実績	対象区間	仮設防護柵工 設置	m/h	10.7	過年度工事実績	対象区間片側延長	目隠しフェンス工 設置	m/h	8.57	過年度工事実績	対象区間片側延長	インバート設置工	構造物掘削 特殊部A	m ³ /h	5.22	過年度工事実績		コンクリート C2-1(T2)	m ³ /h	8.57	過年度工事実績	打設能力	インバート盛土工 盛土工A	m ³ /h	8.33	過年度工事実績		中央排水工 敷設	m/h	12.5	過年度工事実績	対象区間延長	目隠しフェンス工 撤去	m/h	28.6	過年度工事実績	対象区間片側延長	仮設防護柵工 撤去	m/h	21.4	過年度工事実績	対象区間片側延長	仮設防護柵工 撤去	m/h	21.4	過年度工事実績	対象区間片側延長	舗装改良工	加熱アスファルト安定処理路盤工	m ² /h	104.0	過年度工事実績	上層路盤(t=10cm)	加熱アスファルト安定処理路盤工	m ² /h	52.1	過年度工事実績	下層路盤(t=20cm)	アスファルトコンクリート遮水性基層工	m ² /h	104.2	過年度工事実績	基層(t=10cm) ・2層仕上	仮設工	仮設コンクリート防護柵 設置	m/h	12.0	過年度工事実績		仮設コンクリート防護柵 撤去	m/h	12.0	過年度工事実績		給水本管 支持金具設置・撤去	m/h	11.1	過年度工事実績		用・排水構造物工	用・排水管敷設	m/h	17.1	積算基準	裏込め部の路盤材 ・基層材含む	集水ます	h/箇所	4.0	積算基準	掘削(人力)・型わく・ コンクリート・基礎材・埋戻し	<div>技術提案における標準工程 ※主要施工能力一覧表(参考)※</div> <table><tr><th colspan="6">(1バーティカル)</th></tr><tr><th>主要工種</th><th>項 目</th><th>単位</th><th>施工能力</th><th>能力設定(注1)</th><th>摘 要</th></tr><tr><td rowspan="2">交通規制工</td><td>昼夜連続車線規制 設置</td><td>h</td><td>2.25</td><td>積算基準</td><td>規制延長3.0km</td></tr><tr><td>昼夜連続車線規制 撤去</td><td>h</td><td>2.25</td><td>積算基準</td><td>(同上)</td></tr><tr><td rowspan="2">路面標示工</td><td>路面標示JIS規格型A1</td><td>m/h</td><td>400</td><td>過年度工事実績</td><td>中央破線:標示幅15cm</td></tr><tr><td>路面標示JIS規格型B1</td><td>m/h</td><td>514</td><td>過年度工事実績</td><td>外側線:標示幅20cm</td></tr><tr><td rowspan="4">撤去工</td><td>監視員通路・円形水路撤去工</td><td>m/h</td><td>1.11</td><td>過年度工事実績</td><td>走行車線側 対象区間縦断延長</td></tr><tr><td>監査廊・緑石・円形水路撤去工</td><td>m/h</td><td>2.50</td><td>過年度工事実績</td><td>道路車線側 対象区間縦断延長</td></tr><tr><td>コンクリート舗装版切断工</td><td>m/h</td><td>20.0</td><td>過年度工事実績</td><td>切断延長</td></tr><tr><td>コンクリート舗装版撤去工</td><td>m²/h</td><td>11.5</td><td>過年度工事実績</td><td>対象区間 片側縦断延長</td></tr><tr><td rowspan="3">土留め杭工</td><td>杭打機械搬入・組立</td><td>h</td><td>9.0</td><td>過年度工事実績</td><td></td></tr><tr><td>土留め杭削孔・打設</td><td>本/h</td><td>0.45</td><td>過年度工事実績</td><td></td></tr><tr><td>杭打機械分解・搬出</td><td>h</td><td>9.0</td><td>過年度工事実績</td><td></td></tr><tr><td rowspan="7">覆工受台工</td><td>覆工切欠(ハンドカッター工法)</td><td>m/h</td><td>0.66</td><td>過年度工事実績</td><td>対象区間片側縦断延長</td></tr><tr><td>覆工切欠(ウォールソーイング工法)</td><td>m/h</td><td>8.77</td><td>過年度工事実績</td><td>対象区間片側縦断延長 (設置・移動・処分付け 時間は含まない)</td></tr><tr><td>構造物掘削 普通部A</td><td>m/h</td><td>1.43</td><td>過年度工事実績</td><td>対象区間片側縦断延長</td></tr><tr><td>コンクリート C2-1(T1)</td><td>m³/h</td><td>8.60</td><td>過年度工事実績</td><td>打設能力</td></tr><tr><td>型わく C(T)</td><td>m²/h</td><td>1.64</td><td>過年度工事実績</td><td>対象区間</td></tr><tr><td>コンクリート緑石撤去</td><td>m/h</td><td>16.7</td><td>積算基準</td><td>撤去・設置延長</td></tr><tr><td>コンクリート緑石再設置</td><td>m/h</td><td>10.0</td><td>積算基準</td><td>撤去・設置延長</td></tr><tr><td>埋戻し・簡易舗装工</td><td>m²/h</td><td>7.62</td><td>過年度工事実績</td><td>対象区間</td></tr><tr><td rowspan="7">インバート設置工</td><td>仮設防護柵工 設置</td><td>m/h</td><td>10.7</td><td>過年度工事実績</td><td>対象区間片側延長</td></tr><tr><td>目隠しフェンス工 設置</td><td>m/h</td><td>8.57</td><td>過年度工事実績</td><td>対象区間片側延長</td></tr><tr><td>構造物掘削 特殊部A</td><td>m³/h</td><td>5.22</td><td>過年度工事実績</td><td></td></tr><tr><td>コンクリート C2-1(T2)</td><td>m³/h</td><td>8.57</td><td>過年度工事実績</td><td>打設能力</td></tr><tr><td>インバート盛土工 盛土工A</td><td>m³/h</td><td>8.33</td><td>過年度工事実績</td><td></td></tr><tr><td>中央排水工 敷設</td><td>m/h</td><td>12.5</td><td>過年度工事実績</td><td>対象区間延長</td></tr><tr><td>目隠しフェンス工 撤去</td><td>m/h</td><td>28.6</td><td>過年度工事実績</td><td>対象区間片側延長</td></tr><tr><td>仮設防護柵工 撤去</td><td>m/h</td><td>21.4</td><td>過年度工事実績</td><td>対象区間片側延長</td></tr><tr><td rowspan="3">舗装改良工</td><td>加熱アスファルト安定処理路盤工</td><td>m²/h</td><td>104.0</td><td>過年度工事実績</td><td>上層路盤(t=10cm)</td></tr><tr><td>加熱アスファルト安定処理路盤工</td><td>m²/h</td><td>52.1</td><td>過年度工事実績</td><td>下層路盤(t=20cm)</td></tr><tr><td>アスファルトコンクリート遮水性基層工</td><td>m²/h</td><td>104.2</td><td>過年度工事実績</td><td>基層(t=10cm) ・2層仕上</td></tr><tr><td rowspan="3">仮設工</td><td>仮設コンクリート防護柵 設置</td><td>m/h</td><td>12.0</td><td>過年度工事実績</td><td></td></tr><tr><td>仮設コンクリート防護柵 撤去</td><td>m/h</td><td>12.0</td><td>過年度工事実績</td><td></td></tr><tr><td>給水本管 支持金具設置・撤去</td><td>m/h</td><td>11.1</td><td>過年度工事実績</td><td></td></tr><tr><td rowspan="2">用・排水構造物工</td><td>用・排水管敷設</td><td>m/h</td><td>17.1</td><td>積算基準</td><td>裏込め部の路盤材 ・基層材含む</td></tr><tr><td>集水ます</td><td>h/箇所</td><td>4.0</td><td>積算基準</td><td>掘削(人力)・型わく・ コンクリート・基礎材・埋戻し</td></tr></table> <div>【注1】上表に示す施工能力一覧表は、当社に定める積算基準等あるいは過年度工事実績に基づき「技術提案における標準工程」として設定した参考資料である。 【注2】上表以外のその他工種の施工能力については、当社の定める積算基準等に準じるものとする。 【注3】「技術提案における標準工程」の算定は、下記に示す条件を採用している。 ① 1方実作業時間: 9時間 ② 工事標準: 昼夜連続運転電圧電流間の1ヶ月の稼働率日数は平均23日とする。</div>	(1バーティカル)						主要工種	項 目	単位	施工能力	能力設定(注1)	摘 要	交通規制工	昼夜連続車線規制 設置	h	2.25	積算基準	規制延長3.0km	昼夜連続車線規制 撤去	h	2.25	積算基準	(同上)	路面標示工	路面標示JIS規格型A1	m/h	400	過年度工事実績	中央破線:標示幅15cm	路面標示JIS規格型B1	m/h	514	過年度工事実績	外側線:標示幅20cm	撤去工	監視員通路・円形水路撤去工	m/h	1.11	過年度工事実績	走行車線側 対象区間縦断延長	監査廊・緑石・円形水路撤去工	m/h	2.50	過年度工事実績	道路車線側 対象区間縦断延長	コンクリート舗装版切断工	m/h	20.0	過年度工事実績	切断延長	コンクリート舗装版撤去工	m ² /h	11.5	過年度工事実績	対象区間 片側縦断延長	土留め杭工	杭打機械搬入・組立	h	9.0	過年度工事実績		土留め杭削孔・打設	本/h	0.45	過年度工事実績		杭打機械分解・搬出	h	9.0	過年度工事実績		覆工受台工	覆工切欠(ハンドカッター工法)	m/h	0.66	過年度工事実績	対象区間片側縦断延長	覆工切欠(ウォールソーイング工法)	m/h	8.77	過年度工事実績	対象区間片側縦断延長 (設置・移動・処分付け 時間は含まない)	構造物掘削 普通部A	m/h	1.43	過年度工事実績	対象区間片側縦断延長	コンクリート C2-1(T1)	m ³ /h	8.60	過年度工事実績	打設能力	型わく C(T)	m ² /h	1.64	過年度工事実績	対象区間	コンクリート緑石撤去	m/h	16.7	積算基準	撤去・設置延長	コンクリート緑石再設置	m/h	10.0	積算基準	撤去・設置延長	埋戻し・簡易舗装工	m ² /h	7.62	過年度工事実績	対象区間	インバート設置工	仮設防護柵工 設置	m/h	10.7	過年度工事実績	対象区間片側延長	目隠しフェンス工 設置	m/h	8.57	過年度工事実績	対象区間片側延長	構造物掘削 特殊部A	m ³ /h	5.22	過年度工事実績		コンクリート C2-1(T2)	m ³ /h	8.57	過年度工事実績	打設能力	インバート盛土工 盛土工A	m ³ /h	8.33	過年度工事実績		中央排水工 敷設	m/h	12.5	過年度工事実績	対象区間延長	目隠しフェンス工 撤去	m/h	28.6	過年度工事実績	対象区間片側延長	仮設防護柵工 撤去	m/h	21.4	過年度工事実績	対象区間片側延長	舗装改良工	加熱アスファルト安定処理路盤工	m ² /h	104.0	過年度工事実績	上層路盤(t=10cm)	加熱アスファルト安定処理路盤工	m ² /h	52.1	過年度工事実績	下層路盤(t=20cm)	アスファルトコンクリート遮水性基層工	m ² /h	104.2	過年度工事実績	基層(t=10cm) ・2層仕上	仮設工	仮設コンクリート防護柵 設置	m/h	12.0	過年度工事実績		仮設コンクリート防護柵 撤去	m/h	12.0	過年度工事実績		給水本管 支持金具設置・撤去	m/h	11.1	過年度工事実績		用・排水構造物工	用・排水管敷設	m/h	17.1	積算基準	裏込め部の路盤材 ・基層材含む	集水ます	h/箇所	4.0	積算基準	掘削(人力)・型わく・ コンクリート・基礎材・埋戻し
(1バーティカル)																																																																																																																																																																																																																																																																																																																																																																																																														
主要工種	項 目	単位	施工能力	能力設定(注1)	摘 要																																																																																																																																																																																																																																																																																																																																																																																																									
交通規制工	昼夜連続車線規制 設置	h	2.25	積算基準	規制延長3.0km																																																																																																																																																																																																																																																																																																																																																																																																									
	昼夜連続車線規制 撤去	h	2.25	積算基準	(同上)																																																																																																																																																																																																																																																																																																																																																																																																									
路面標示工	路面標示JIS規格型A1	m/h	400	過年度工事実績	中央破線:標示幅15cm																																																																																																																																																																																																																																																																																																																																																																																																									
	路面標示JIS規格型B1	m/h	514	過年度工事実績	外側線:標示幅20cm																																																																																																																																																																																																																																																																																																																																																																																																									
撤去工	監視員通路・円形水路撤去工	m/h	1.11	過年度工事実績	走行車線側 対象区間縦断延長																																																																																																																																																																																																																																																																																																																																																																																																									
	監査廊・緑石・円形水路撤去工	m/h	2.50	過年度工事実績	道路車線側 対象区間縦断延長																																																																																																																																																																																																																																																																																																																																																																																																									
	コンクリート舗装版切断工	m/h	20.0	過年度工事実績	切断延長																																																																																																																																																																																																																																																																																																																																																																																																									
	コンクリート舗装版撤去工	m ² /h	83.3	過年度工事実績	対象区間 片側縦断延長																																																																																																																																																																																																																																																																																																																																																																																																									
土留め杭工	杭打機械搬入・組立	h	9.0	過年度工事実績																																																																																																																																																																																																																																																																																																																																																																																																										
	土留め杭削孔・打設	本/h	0.45	過年度工事実績																																																																																																																																																																																																																																																																																																																																																																																																										
	杭打機械分解・搬出	h	9.0	過年度工事実績																																																																																																																																																																																																																																																																																																																																																																																																										
覆工受台工	覆工切欠(ハンドカッター工法)	m/h	0.66	過年度工事実績	対象区間片側縦断延長																																																																																																																																																																																																																																																																																																																																																																																																									
	覆工切欠(ウォールソーイング工法)	m/h	8.77	過年度工事実績	対象区間片側縦断延長 (設置・移動・処分付け 時間は含まない)																																																																																																																																																																																																																																																																																																																																																																																																									
	構造物掘削 普通部A	m/h	1.43	過年度工事実績	対象区間片側縦断延長																																																																																																																																																																																																																																																																																																																																																																																																									
	コンクリート C2-1(T1)	m ³ /h	8.60	過年度工事実績	打設能力																																																																																																																																																																																																																																																																																																																																																																																																									
	型わく C(T)	m ² /h	1.64	過年度工事実績	対象区間																																																																																																																																																																																																																																																																																																																																																																																																									
	コンクリート緑石撤去	m/h	16.7	積算基準	撤去・設置延長																																																																																																																																																																																																																																																																																																																																																																																																									
	コンクリート緑石再設置	m/h	10.0	積算基準	撤去・設置延長																																																																																																																																																																																																																																																																																																																																																																																																									
	埋戻し・簡易舗装工	m ² /h	7.62	過年度工事実績	対象区間																																																																																																																																																																																																																																																																																																																																																																																																									
	仮設防護柵工 設置	m/h	10.7	過年度工事実績	対象区間片側延長																																																																																																																																																																																																																																																																																																																																																																																																									
	目隠しフェンス工 設置	m/h	8.57	過年度工事実績	対象区間片側延長																																																																																																																																																																																																																																																																																																																																																																																																									
インバート設置工	構造物掘削 特殊部A	m ³ /h	5.22	過年度工事実績																																																																																																																																																																																																																																																																																																																																																																																																										
	コンクリート C2-1(T2)	m ³ /h	8.57	過年度工事実績	打設能力																																																																																																																																																																																																																																																																																																																																																																																																									
	インバート盛土工 盛土工A	m ³ /h	8.33	過年度工事実績																																																																																																																																																																																																																																																																																																																																																																																																										
	中央排水工 敷設	m/h	12.5	過年度工事実績	対象区間延長																																																																																																																																																																																																																																																																																																																																																																																																									
	目隠しフェンス工 撤去	m/h	28.6	過年度工事実績	対象区間片側延長																																																																																																																																																																																																																																																																																																																																																																																																									
	仮設防護柵工 撤去	m/h	21.4	過年度工事実績	対象区間片側延長																																																																																																																																																																																																																																																																																																																																																																																																									
	仮設防護柵工 撤去	m/h	21.4	過年度工事実績	対象区間片側延長																																																																																																																																																																																																																																																																																																																																																																																																									
舗装改良工	加熱アスファルト安定処理路盤工	m ² /h	104.0	過年度工事実績	上層路盤(t=10cm)																																																																																																																																																																																																																																																																																																																																																																																																									
	加熱アスファルト安定処理路盤工	m ² /h	52.1	過年度工事実績	下層路盤(t=20cm)																																																																																																																																																																																																																																																																																																																																																																																																									
	アスファルトコンクリート遮水性基層工	m ² /h	104.2	過年度工事実績	基層(t=10cm) ・2層仕上																																																																																																																																																																																																																																																																																																																																																																																																									
仮設工	仮設コンクリート防護柵 設置	m/h	12.0	過年度工事実績																																																																																																																																																																																																																																																																																																																																																																																																										
	仮設コンクリート防護柵 撤去	m/h	12.0	過年度工事実績																																																																																																																																																																																																																																																																																																																																																																																																										
	給水本管 支持金具設置・撤去	m/h	11.1	過年度工事実績																																																																																																																																																																																																																																																																																																																																																																																																										
用・排水構造物工	用・排水管敷設	m/h	17.1	積算基準	裏込め部の路盤材 ・基層材含む																																																																																																																																																																																																																																																																																																																																																																																																									
	集水ます	h/箇所	4.0	積算基準	掘削(人力)・型わく・ コンクリート・基礎材・埋戻し																																																																																																																																																																																																																																																																																																																																																																																																									
(1バーティカル)																																																																																																																																																																																																																																																																																																																																																																																																														
主要工種	項 目	単位	施工能力	能力設定(注1)	摘 要																																																																																																																																																																																																																																																																																																																																																																																																									
交通規制工	昼夜連続車線規制 設置	h	2.25	積算基準	規制延長3.0km																																																																																																																																																																																																																																																																																																																																																																																																									
	昼夜連続車線規制 撤去	h	2.25	積算基準	(同上)																																																																																																																																																																																																																																																																																																																																																																																																									
路面標示工	路面標示JIS規格型A1	m/h	400	過年度工事実績	中央破線:標示幅15cm																																																																																																																																																																																																																																																																																																																																																																																																									
	路面標示JIS規格型B1	m/h	514	過年度工事実績	外側線:標示幅20cm																																																																																																																																																																																																																																																																																																																																																																																																									
撤去工	監視員通路・円形水路撤去工	m/h	1.11	過年度工事実績	走行車線側 対象区間縦断延長																																																																																																																																																																																																																																																																																																																																																																																																									
	監査廊・緑石・円形水路撤去工	m/h	2.50	過年度工事実績	道路車線側 対象区間縦断延長																																																																																																																																																																																																																																																																																																																																																																																																									
	コンクリート舗装版切断工	m/h	20.0	過年度工事実績	切断延長																																																																																																																																																																																																																																																																																																																																																																																																									
	コンクリート舗装版撤去工	m ² /h	11.5	過年度工事実績	対象区間 片側縦断延長																																																																																																																																																																																																																																																																																																																																																																																																									
土留め杭工	杭打機械搬入・組立	h	9.0	過年度工事実績																																																																																																																																																																																																																																																																																																																																																																																																										
	土留め杭削孔・打設	本/h	0.45	過年度工事実績																																																																																																																																																																																																																																																																																																																																																																																																										
	杭打機械分解・搬出	h	9.0	過年度工事実績																																																																																																																																																																																																																																																																																																																																																																																																										
覆工受台工	覆工切欠(ハンドカッター工法)	m/h	0.66	過年度工事実績	対象区間片側縦断延長																																																																																																																																																																																																																																																																																																																																																																																																									
	覆工切欠(ウォールソーイング工法)	m/h	8.77	過年度工事実績	対象区間片側縦断延長 (設置・移動・処分付け 時間は含まない)																																																																																																																																																																																																																																																																																																																																																																																																									
	構造物掘削 普通部A	m/h	1.43	過年度工事実績	対象区間片側縦断延長																																																																																																																																																																																																																																																																																																																																																																																																									
	コンクリート C2-1(T1)	m ³ /h	8.60	過年度工事実績	打設能力																																																																																																																																																																																																																																																																																																																																																																																																									
	型わく C(T)	m ² /h	1.64	過年度工事実績	対象区間																																																																																																																																																																																																																																																																																																																																																																																																									
	コンクリート緑石撤去	m/h	16.7	積算基準	撤去・設置延長																																																																																																																																																																																																																																																																																																																																																																																																									
	コンクリート緑石再設置	m/h	10.0	積算基準	撤去・設置延長																																																																																																																																																																																																																																																																																																																																																																																																									
埋戻し・簡易舗装工	m ² /h	7.62	過年度工事実績	対象区間																																																																																																																																																																																																																																																																																																																																																																																																										
インバート設置工	仮設防護柵工 設置	m/h	10.7	過年度工事実績	対象区間片側延長																																																																																																																																																																																																																																																																																																																																																																																																									
	目隠しフェンス工 設置	m/h	8.57	過年度工事実績	対象区間片側延長																																																																																																																																																																																																																																																																																																																																																																																																									
	構造物掘削 特殊部A	m ³ /h	5.22	過年度工事実績																																																																																																																																																																																																																																																																																																																																																																																																										
	コンクリート C2-1(T2)	m ³ /h	8.57	過年度工事実績	打設能力																																																																																																																																																																																																																																																																																																																																																																																																									
	インバート盛土工 盛土工A	m ³ /h	8.33	過年度工事実績																																																																																																																																																																																																																																																																																																																																																																																																										
	中央排水工 敷設	m/h	12.5	過年度工事実績	対象区間延長																																																																																																																																																																																																																																																																																																																																																																																																									
	目隠しフェンス工 撤去	m/h	28.6	過年度工事実績	対象区間片側延長																																																																																																																																																																																																																																																																																																																																																																																																									
仮設防護柵工 撤去	m/h	21.4	過年度工事実績	対象区間片側延長																																																																																																																																																																																																																																																																																																																																																																																																										
舗装改良工	加熱アスファルト安定処理路盤工	m ² /h	104.0	過年度工事実績	上層路盤(t=10cm)																																																																																																																																																																																																																																																																																																																																																																																																									
	加熱アスファルト安定処理路盤工	m ² /h	52.1	過年度工事実績	下層路盤(t=20cm)																																																																																																																																																																																																																																																																																																																																																																																																									
	アスファルトコンクリート遮水性基層工	m ² /h	104.2	過年度工事実績	基層(t=10cm) ・2層仕上																																																																																																																																																																																																																																																																																																																																																																																																									
仮設工	仮設コンクリート防護柵 設置	m/h	12.0	過年度工事実績																																																																																																																																																																																																																																																																																																																																																																																																										
	仮設コンクリート防護柵 撤去	m/h	12.0	過年度工事実績																																																																																																																																																																																																																																																																																																																																																																																																										
	給水本管 支持金具設置・撤去	m/h	11.1	過年度工事実績																																																																																																																																																																																																																																																																																																																																																																																																										
用・排水構造物工	用・排水管敷設	m/h	17.1	積算基準	裏込め部の路盤材 ・基層材含む																																																																																																																																																																																																																																																																																																																																																																																																									
	集水ます	h/箇所	4.0	積算基準	掘削(人力)・型わく・ コンクリート・基礎材・埋戻し																																																																																																																																																																																																																																																																																																																																																																																																									

記載内容を次のとおり訂正します。

[illegible]

記載内容を次のとおり訂正します。

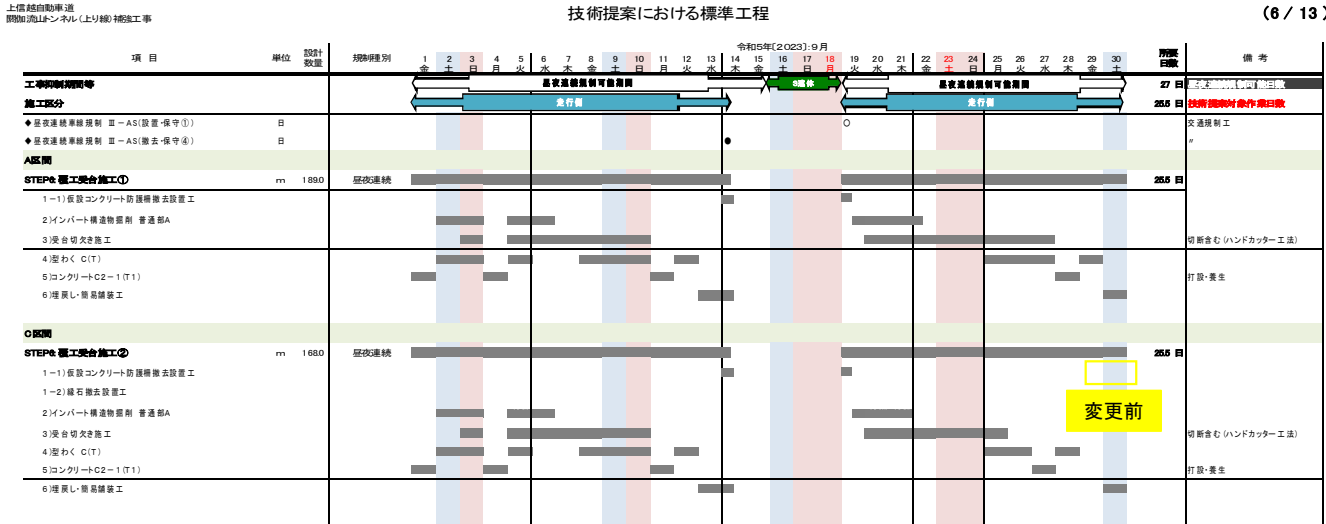
[illegible]

正誤表

記載内容を次のとおり訂正します。

訂正前

対象:⑥別添2技術提案における標準工程(6/13)

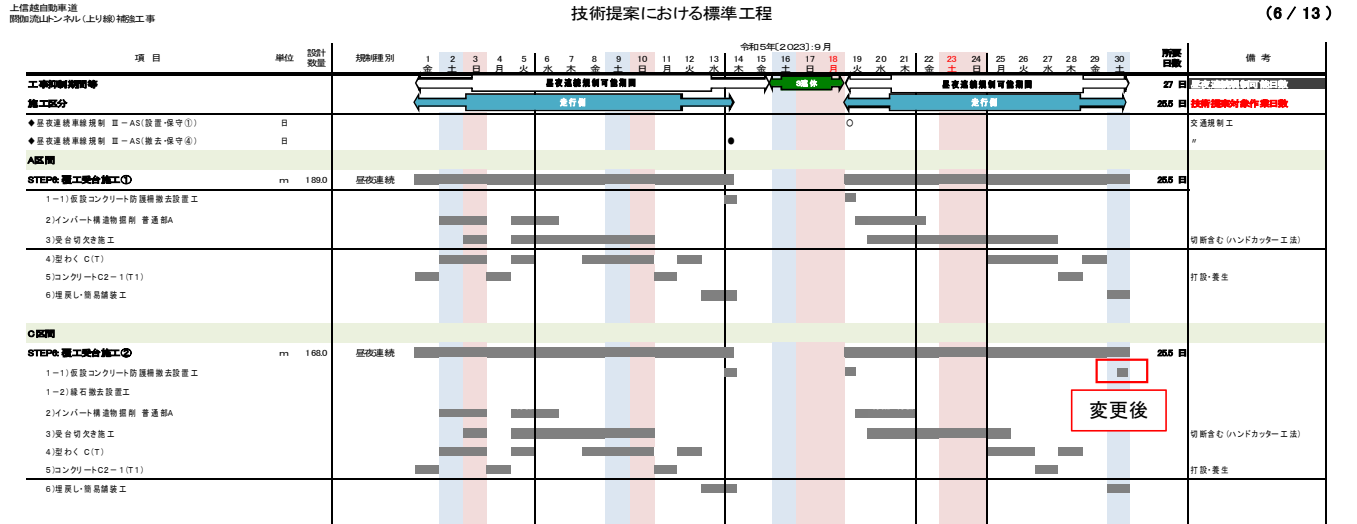


(注1) 項目中の接頭記号はそれぞれ、◆:トンネルインパート補強工 A(昼夜)に含まれるものを意味する。
(注2) カレンダー中記号は、○:設置、SW:切替・保守、●:撤去をそれぞれ意味する。

別添2

訂正後

対象:⑥別添2技術提案における標準工程(6/13)



(注1) 項目中の接頭記号はそれぞれ、◆：トンネルインパート補強工 A(昼夜)に含まれるもの、■：主要な割掛項目(共通仮設費)を意味する。
(注2) カレンダー中記号は、○：設置、⇒：保守、SW：切替・保守、●：撤去をそれぞれ意味する。

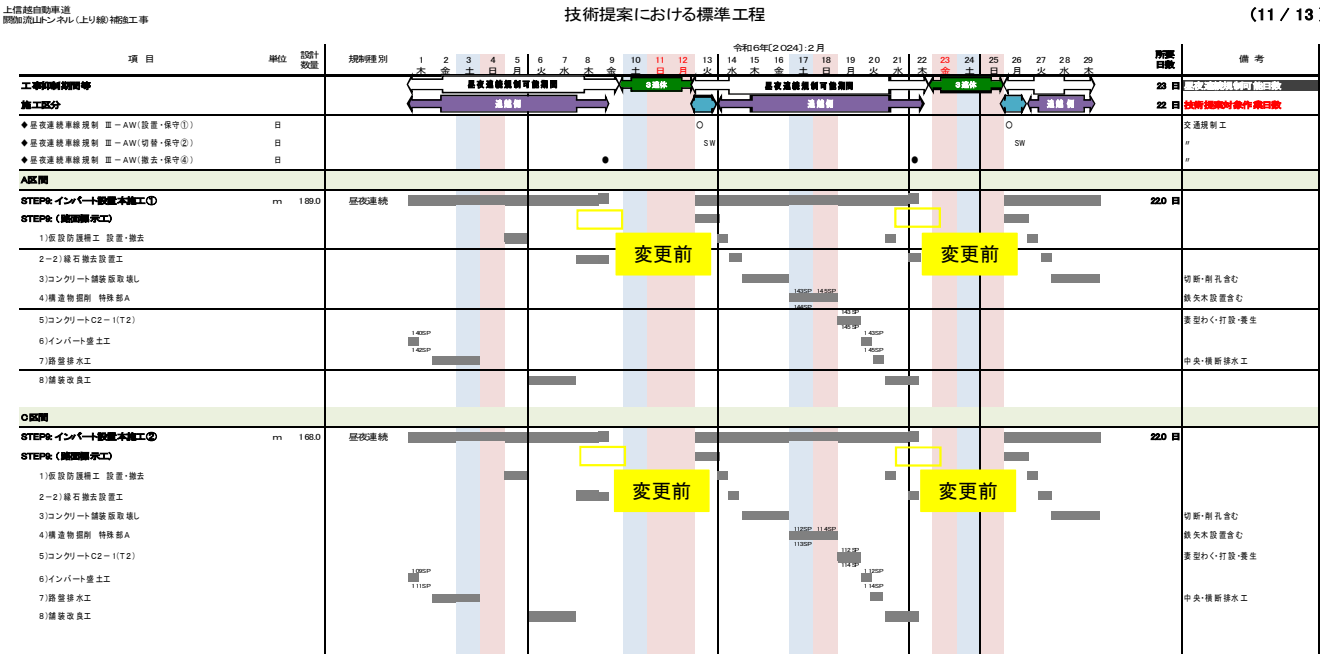
別添2

正誤表

記載内容を次のとおり訂正します。

訂正前

対象:⑥別添2技術提案における標準工程(11/13)

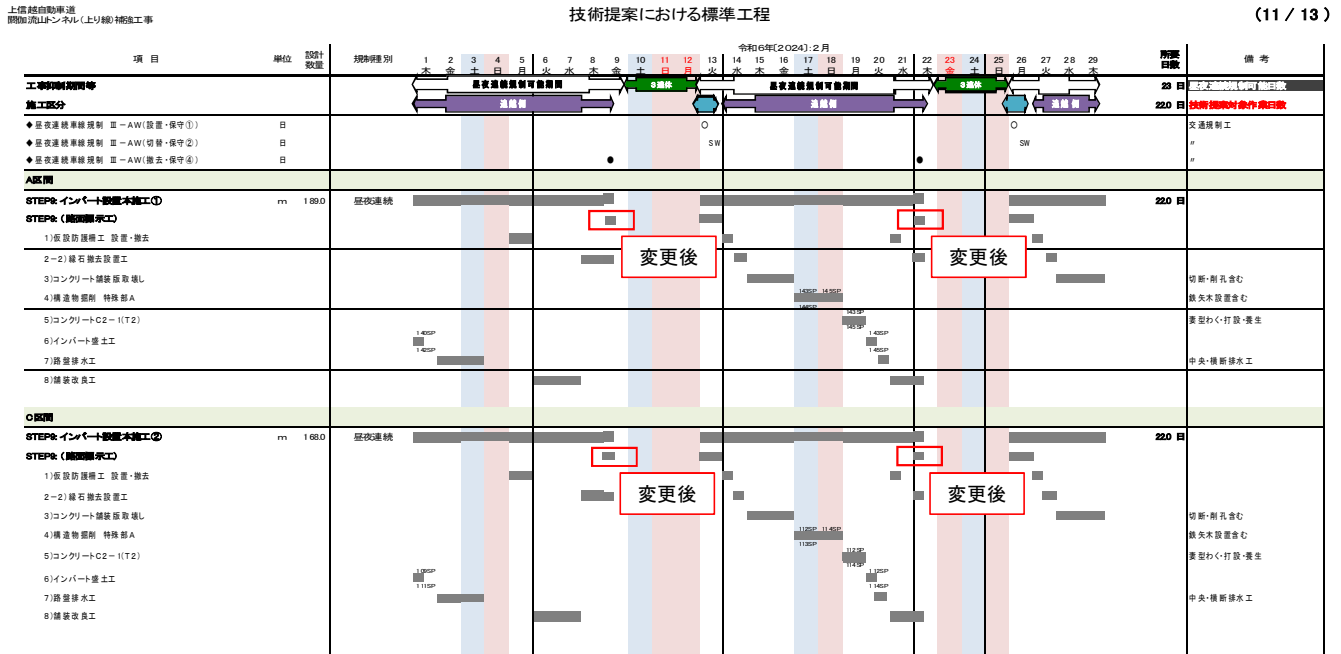


(注1) 項目中の接頭記号はそれぞれ、◆:トンネルインバート補強工 A(昼夜)に含まれるものを意味する。
(注2) カレンダー中記号は、○:設置、SW:切替・保守、●:撤去をそれぞれ意味する。

別添2

訂正後

対象:⑥別添2技術提案における標準工程(11/13)



(注1) 項目中の接頭記号はそれぞれ、◆:トンネルインパート補強工 A(昼夜)に含まれるもの、■:主要な割掛項目(共通仮設費)を意味する。
(注2) カレンダー中記号は、○:設置、⇒:保守、SW:代替・保守、●:撤去をそれぞれ意味する。

5452