

## 交付図書の訂正について

令和5年4月28日付けで入札公告を行った「小名浜道路 山田舗装工事」に係る交付図書に一部誤りがあったため、別添のとおり訂正します。

なお、訂正した交付図書は、競争参加資格申請者に送付致します。

令和5年6月9日

契約責任者

東日本高速道路株式会社

東北支社長 田仲 博幸

### 【訂正内容】

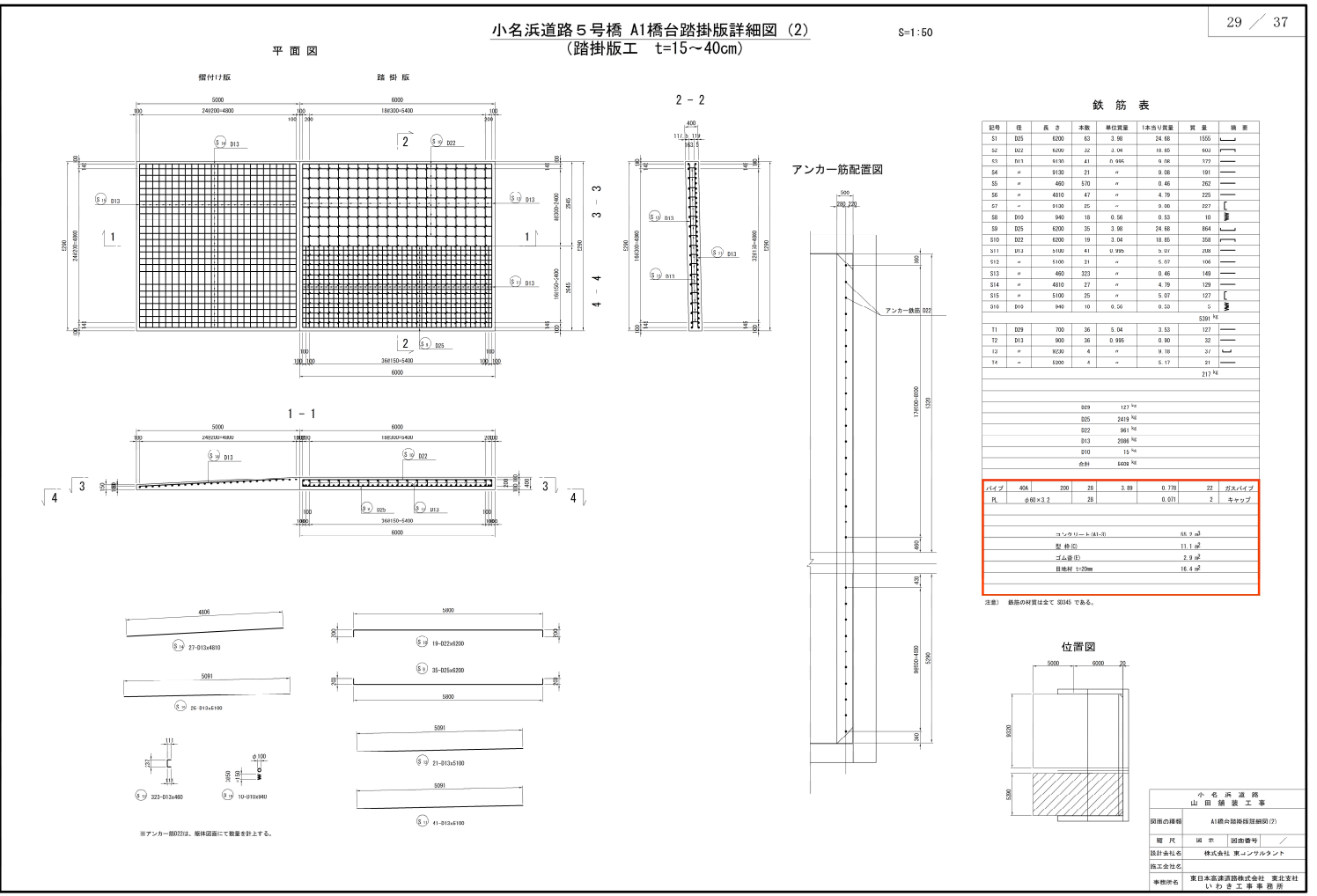
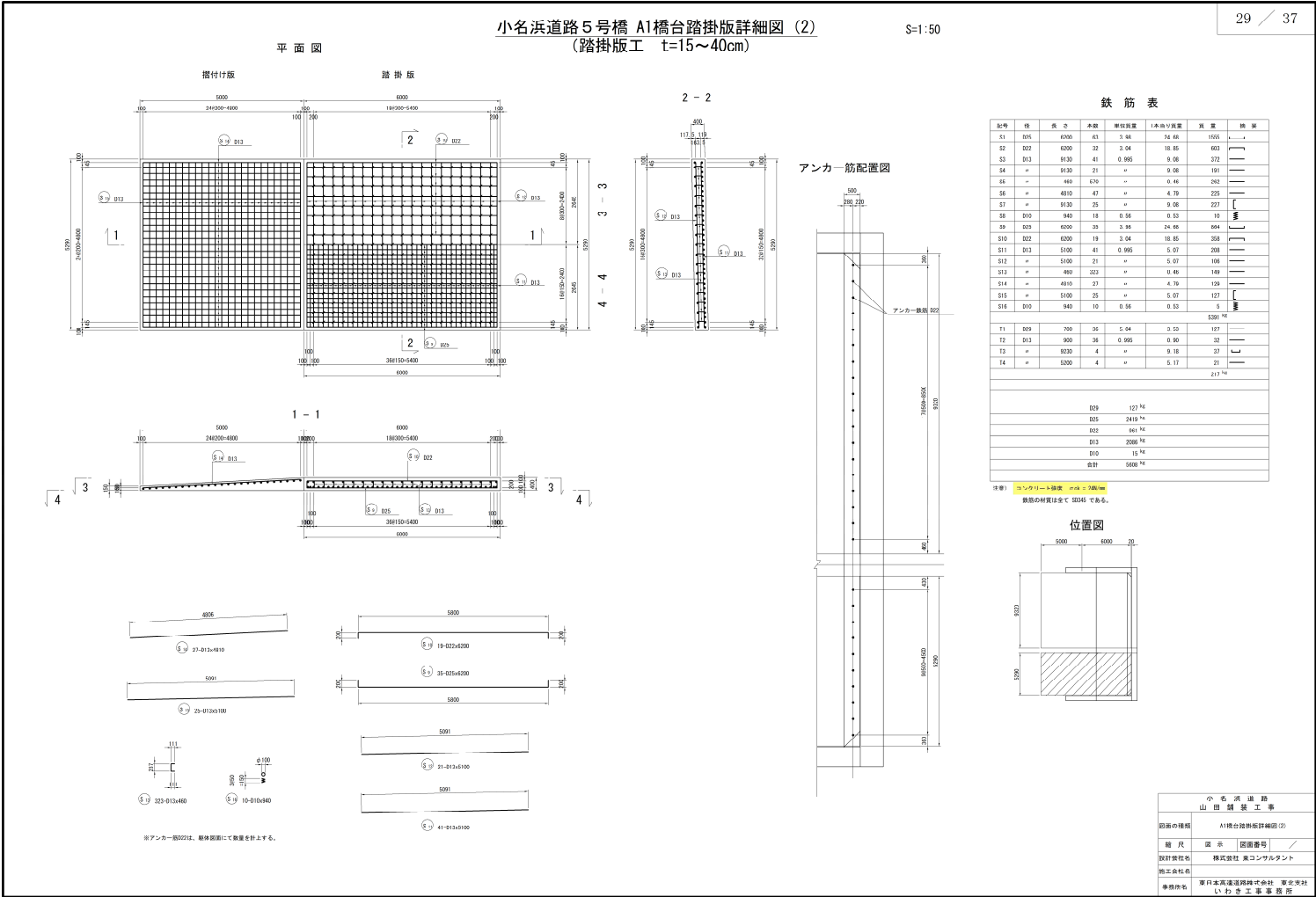
- ・設計図（本線）
- ・設計図（添野 IC）
- ・設計図（いわき小名浜 IC 常磐自動車道側）

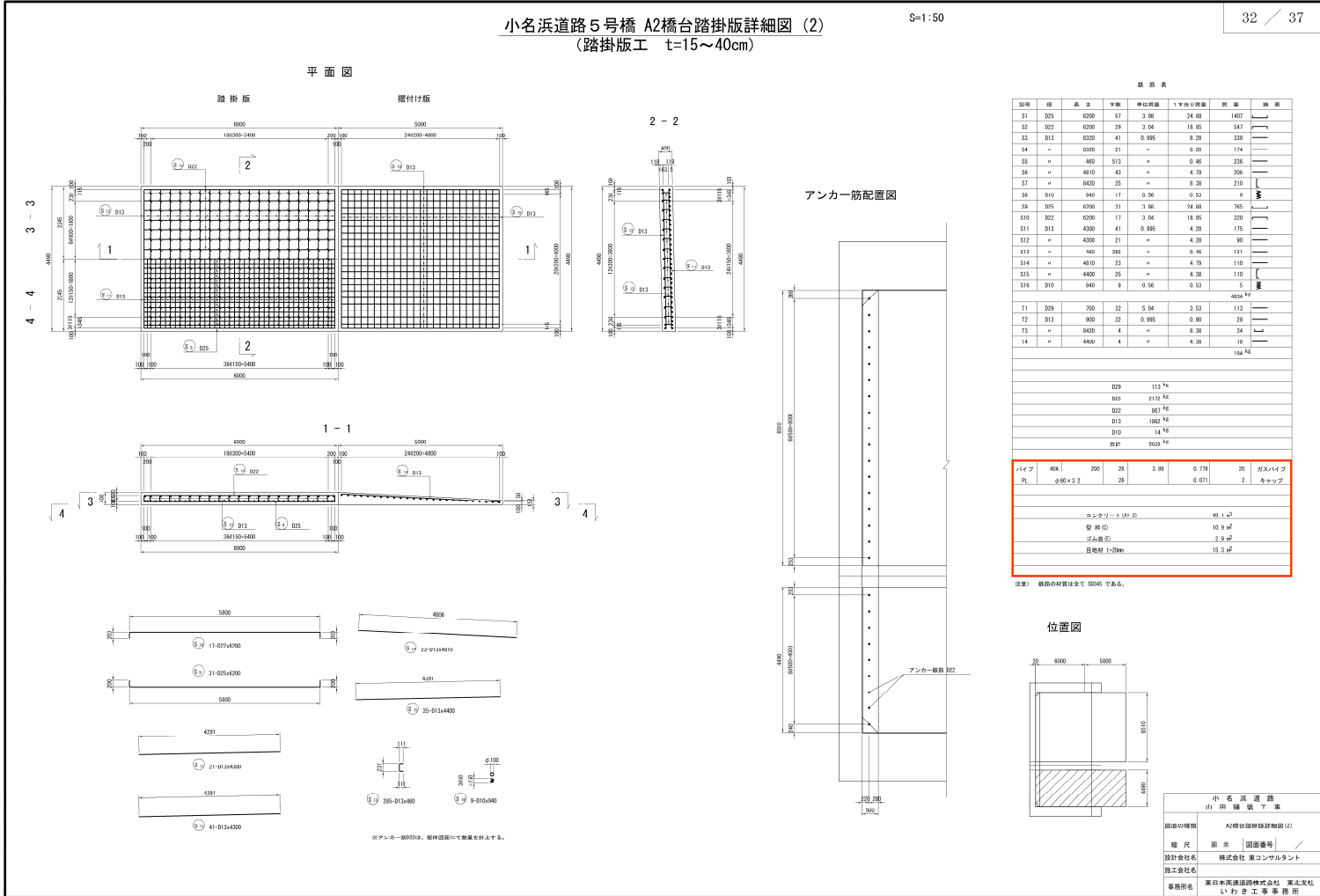
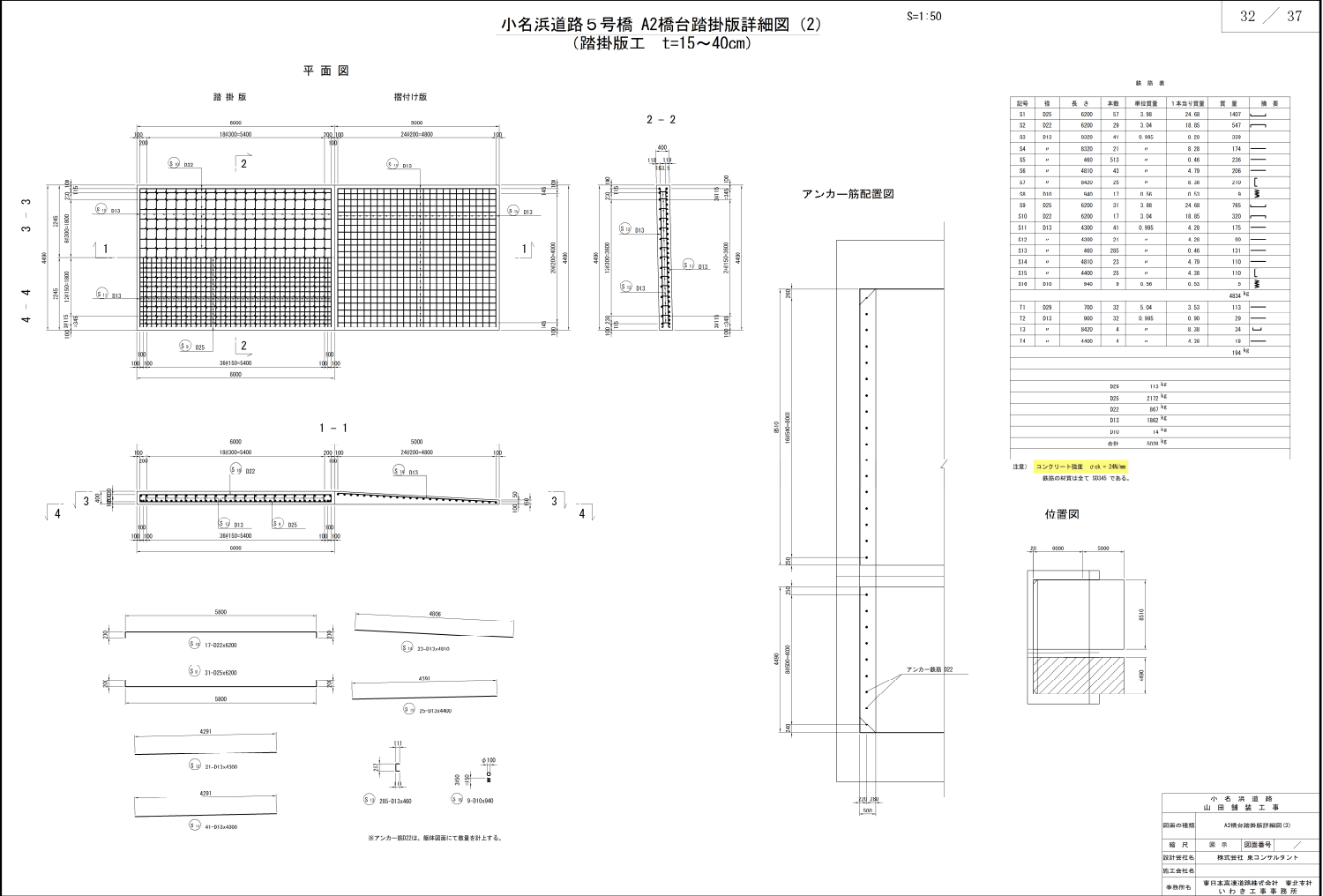
※訂正箇所は、別添「正誤表」をご確認ください。

小 名 浜 道 路  
山 田 舗 装 工 事  
交 付 図 書 正 誤 表

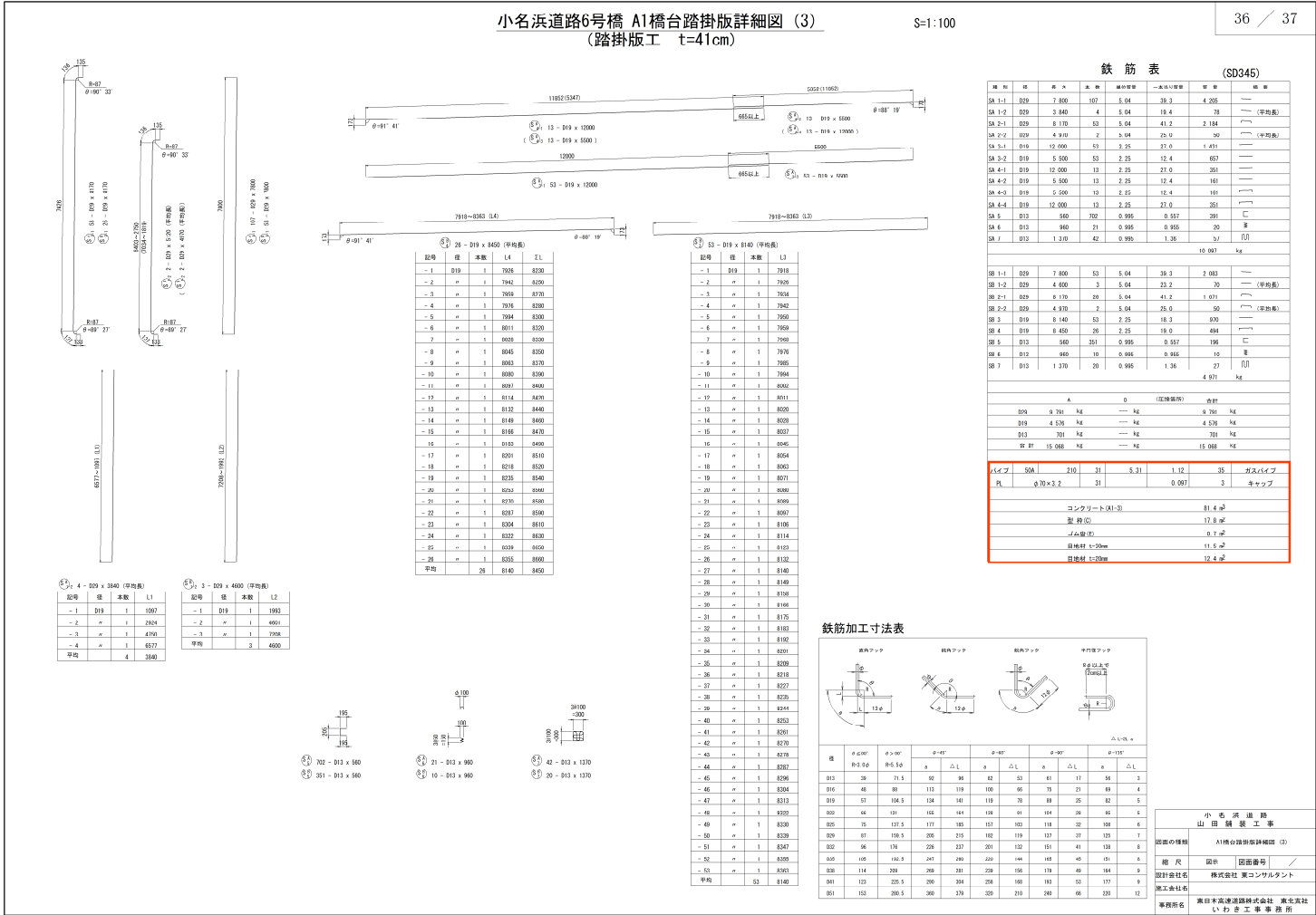
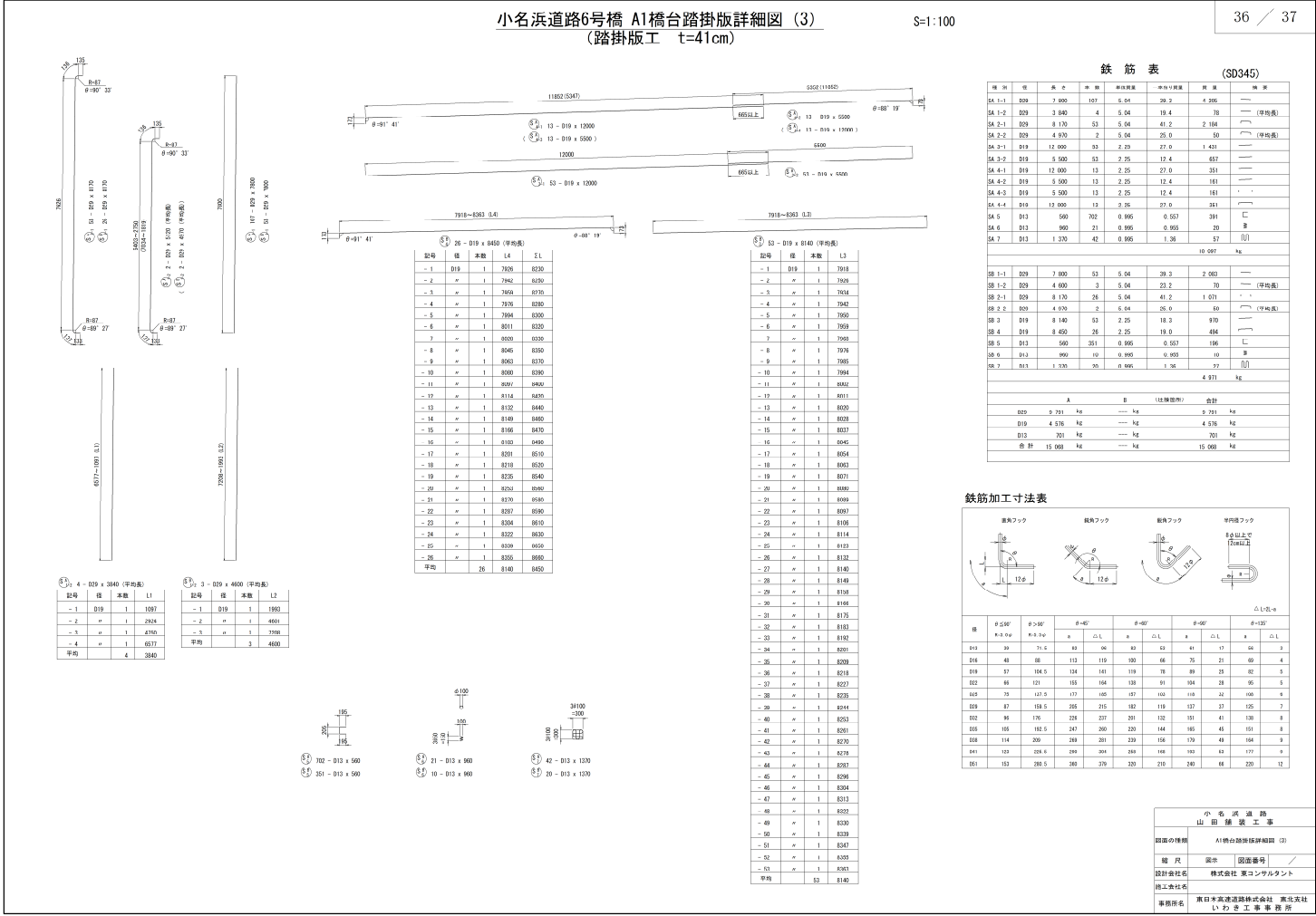
令和 5 年 6 月

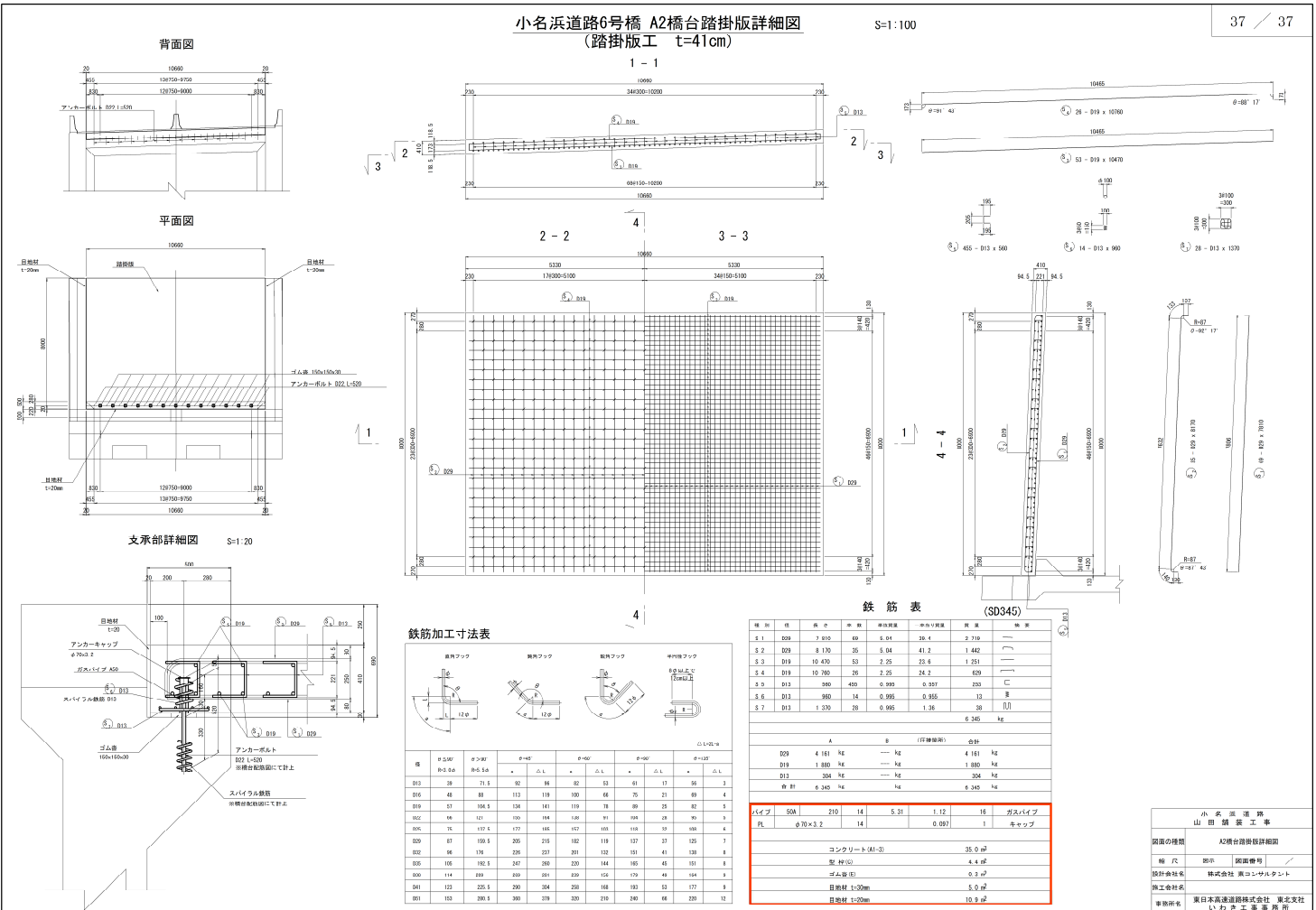
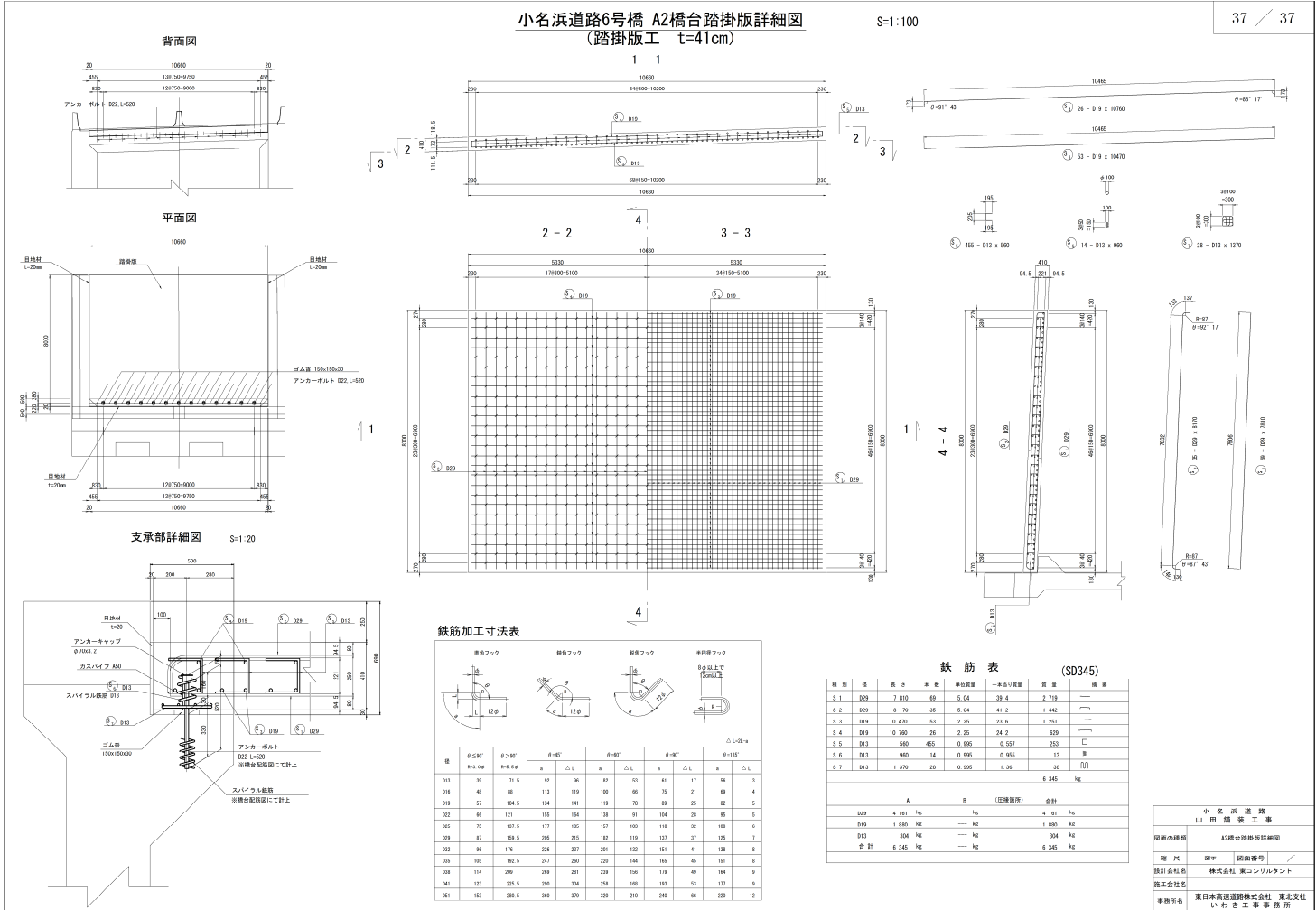
東日本高速道路株式会社 東北支社  
いわき工事事務所





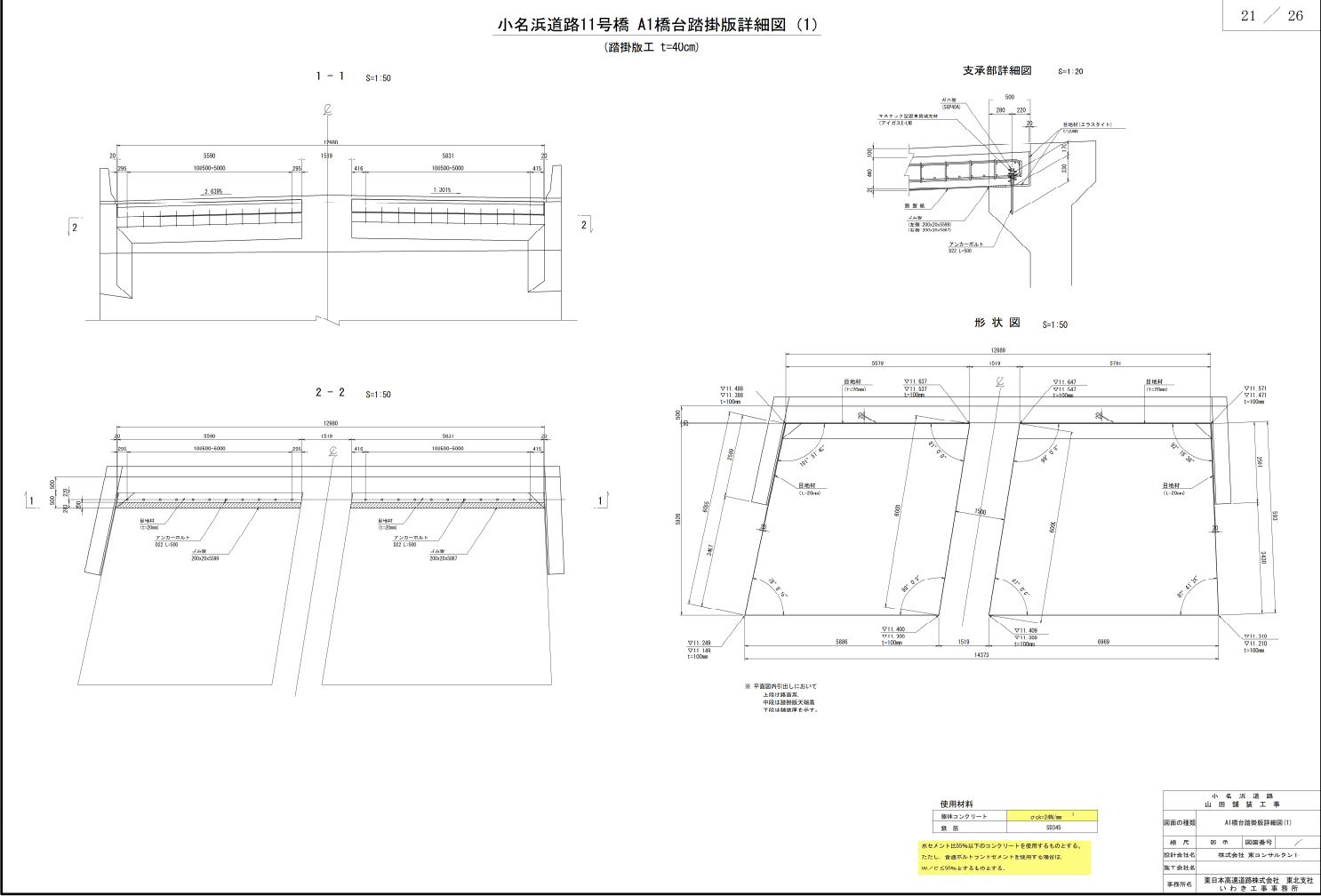




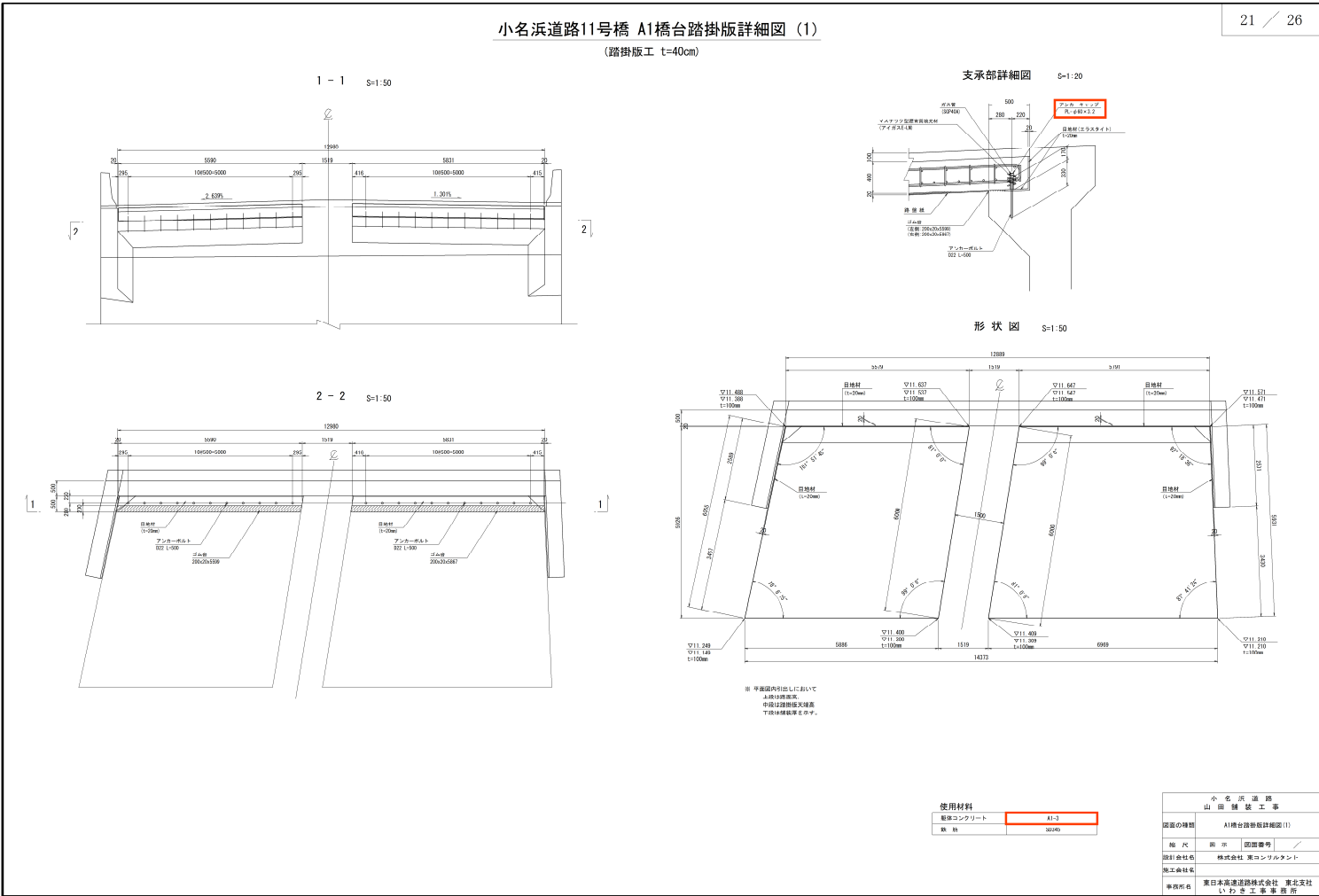


対象  
設計図(添野IC)  
21/26

誤

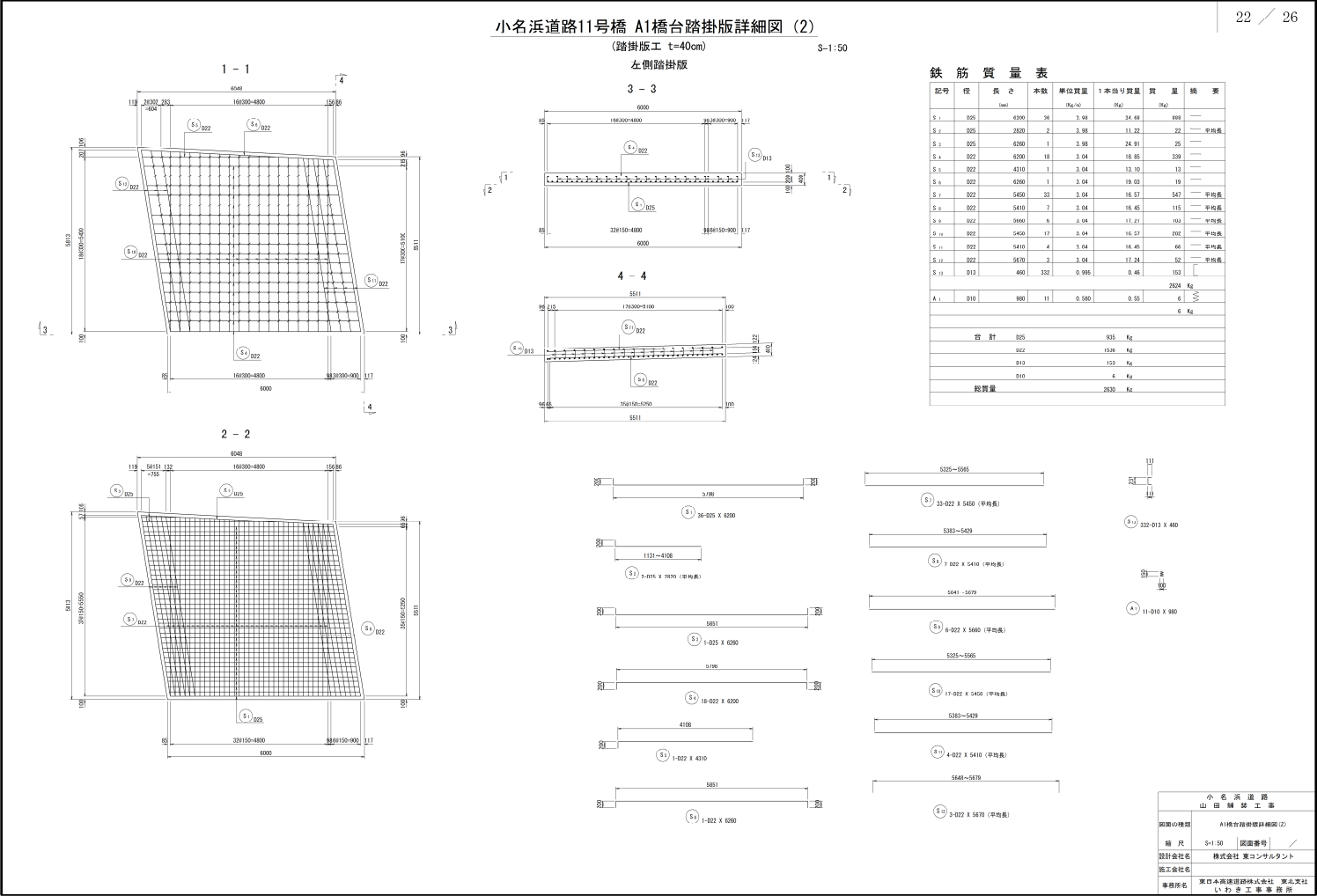


正

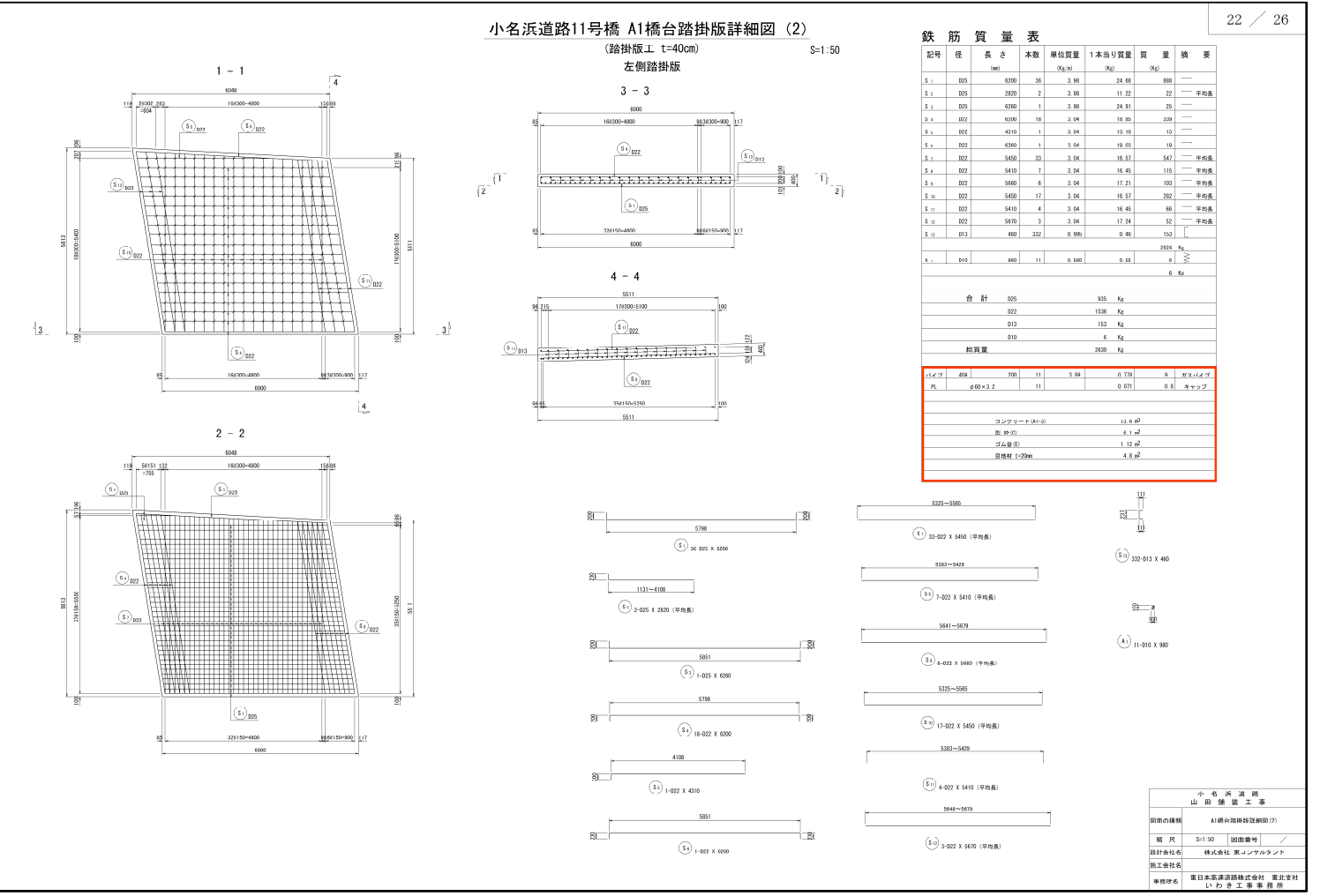


対象  
設計図(添野IC)  
22/26

誤

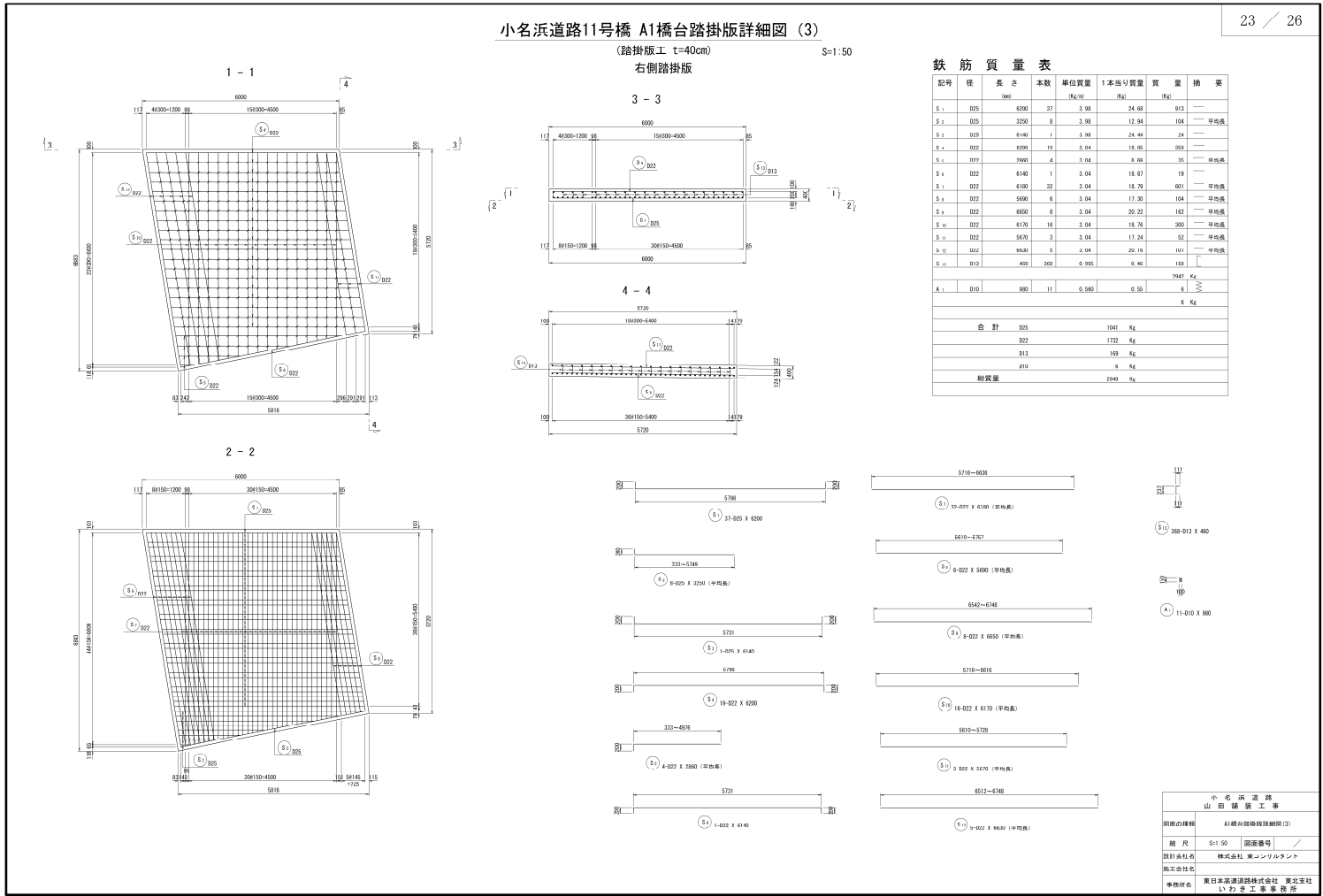


正

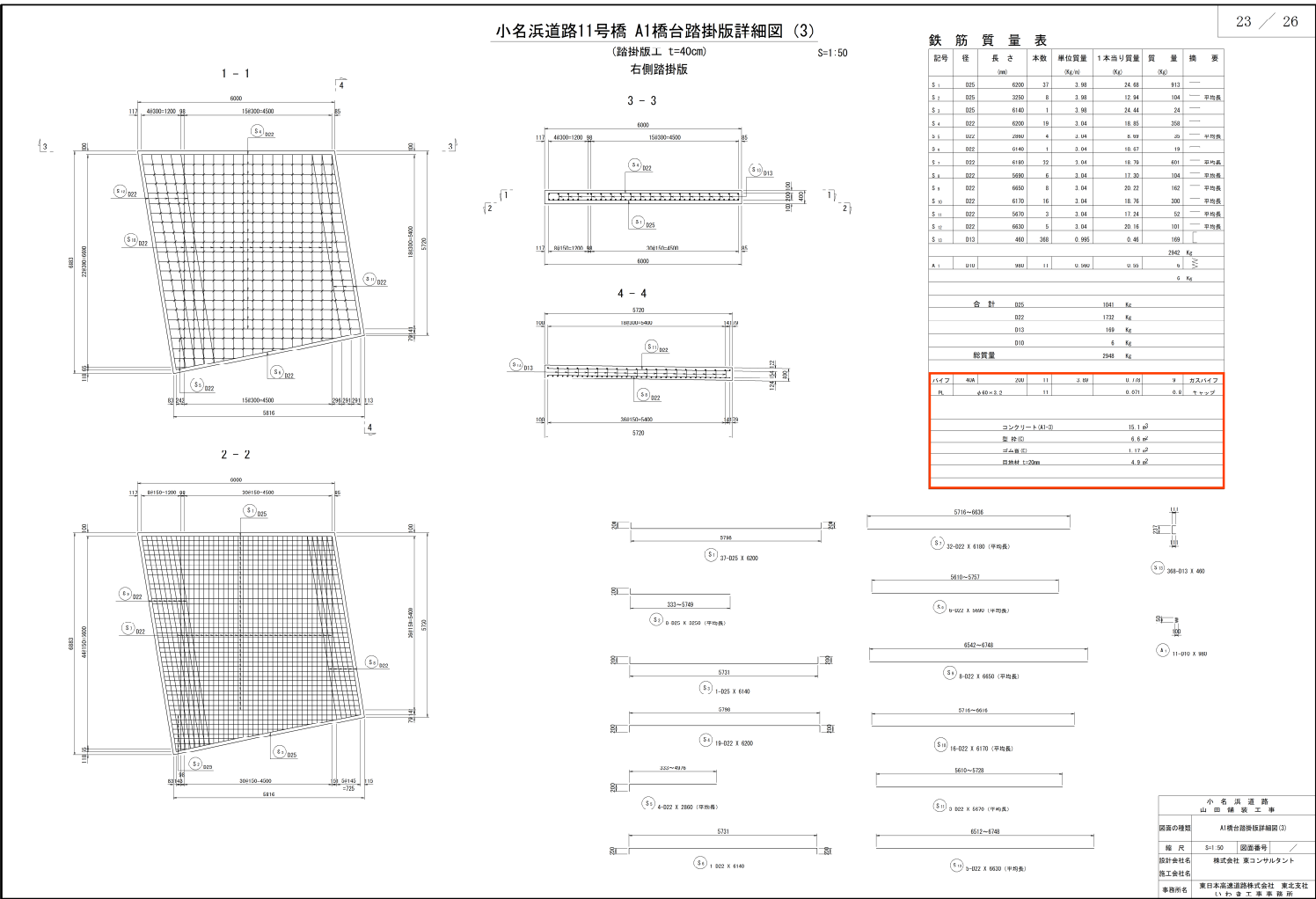


対象  
設計図(添野IC)  
23/26

誤

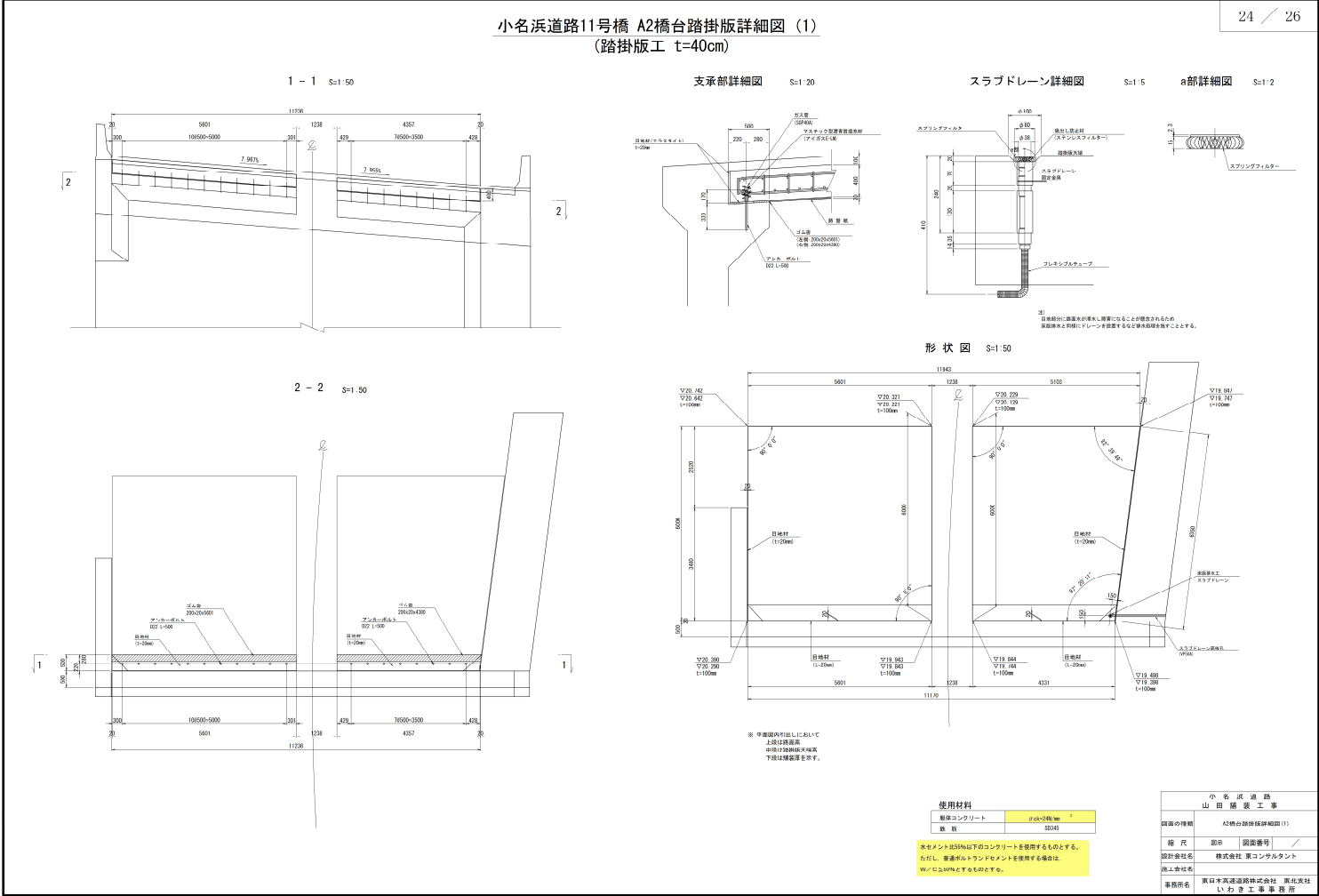


正

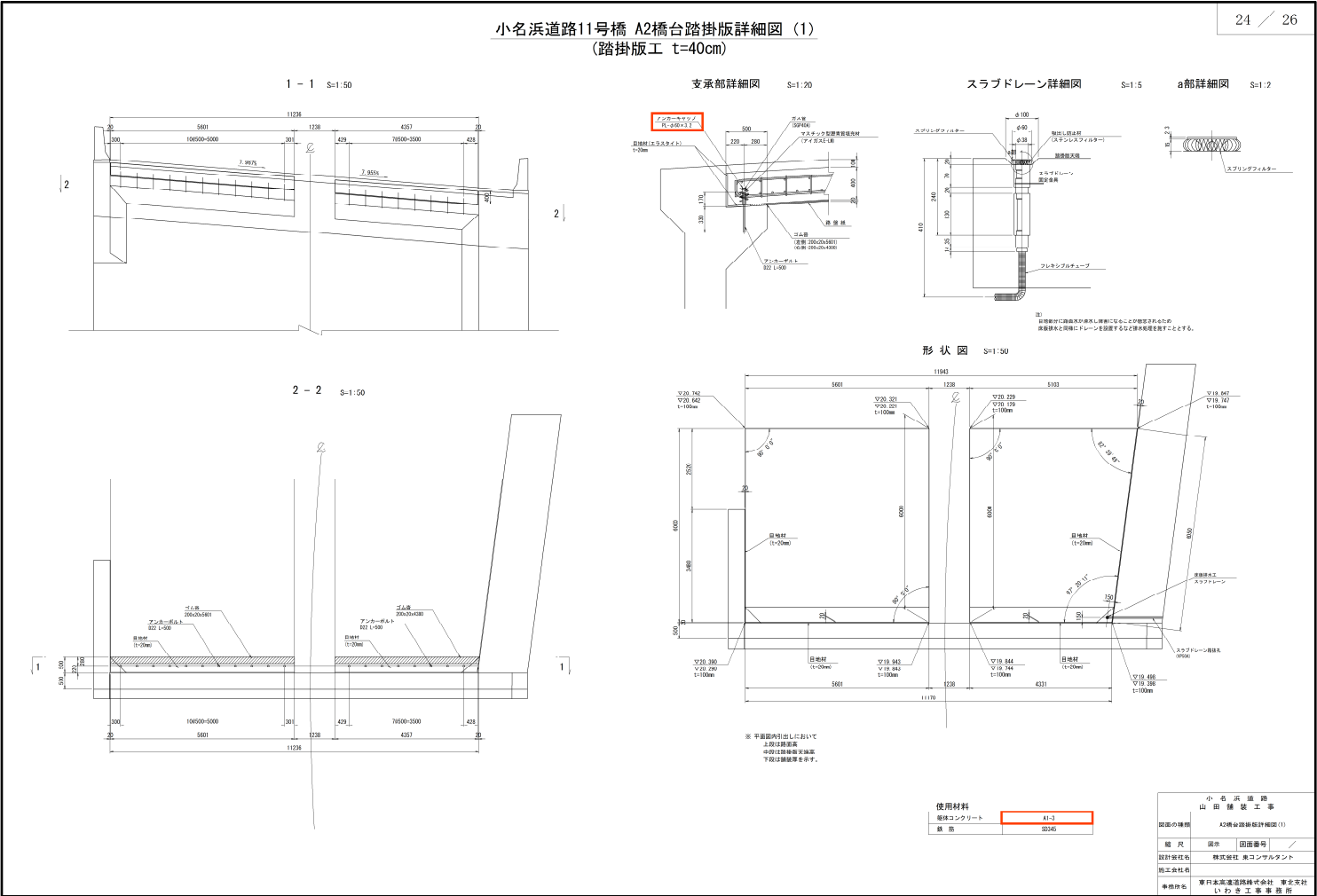


対象  
設計図(添野IC)  
24/26

誤



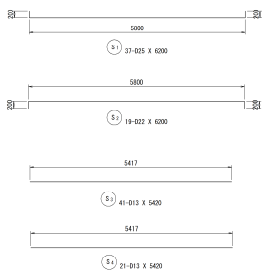
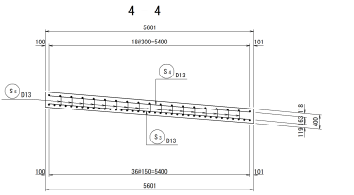
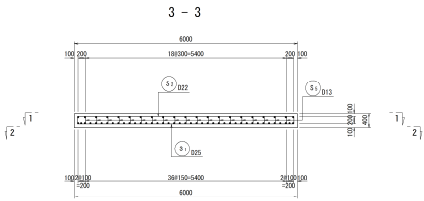
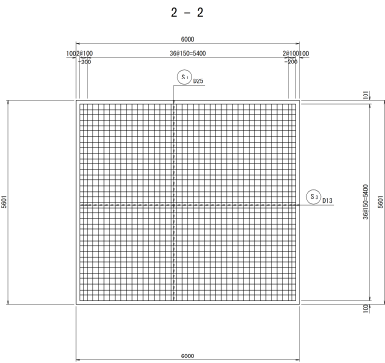
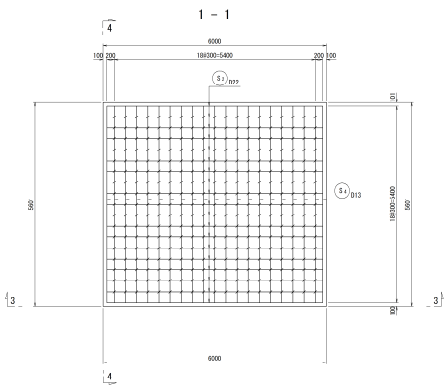
正



小名浜道路11号橋 A2橋台踏掛版詳細図 (2)  
(踏掛版工 t=40cm)

S=1:50

左側踏掛版



| 区   | 種   | 長さ   | 本数  | 単位質量   | 1本当り質量 | 質    | 閉  | 参 |
|-----|-----|------|-----|--------|--------|------|----|---|
|     |     | (mm) |     | (kg/m) | (kg)   |      |    |   |
| 3   | 302 | 4200 | 37  | 3.80   | 24.00  | 93   | —  | — |
| 3   | 302 | 4200 | 19  | 5.04   | 13.95  | 93   | —  | — |
| 3   | 312 | 4200 | 41  | 3.96   | 5.39   | 211  | —  | — |
| 3   | 312 | 5400 | 21  | 5.995  | 5.39   | 113  | —  | — |
| 3   | 312 | 4800 | 325 | 3.995  | 0.46   | 148  | —  | — |
|     |     |      |     |        |        | 1754 | Kg | — |
| A   | 310 | 980  | 11  | 0.585  | 0.55   | 6    | Kg | △ |
|     |     |      |     |        |        |      |    |   |
| 合 計 |     |      | 625 | —      | 912    | Kg   | —  | — |
|     |     |      | 622 | —      | 268    | Kg   | —  | — |
|     |     |      | 613 | —      | 483    | Kg   | —  | — |
|     |     |      | 610 | —      | 6      | Kg   | —  | — |
| 総質量 |     |      | —   | —      | 1760   | Kg   | —  | — |

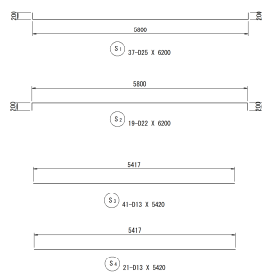
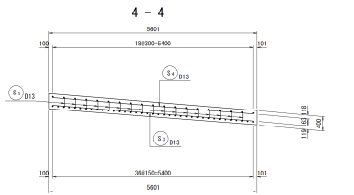
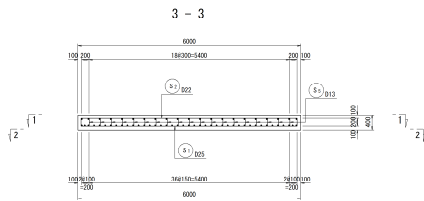
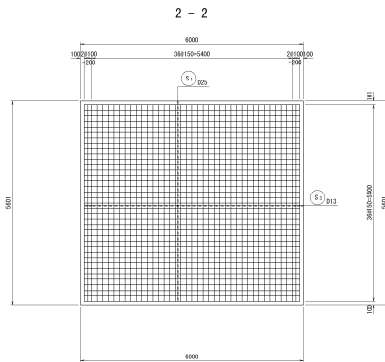
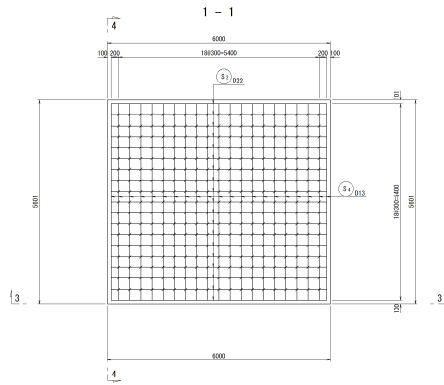


|             |                              |      |   |
|-------------|------------------------------|------|---|
| 小 名 浜 道 路   |                              |      |   |
| 山 田 鋪 装 工 事 |                              |      |   |
| 図面の種類       | A2機台階板詳細図(2)                 |      |   |
| 縮 尺         | 1/41.50                      | 図面番号 | / |
| 設計会社名       | 株式会社 東 コンサルタント               |      |   |
| 施工会社名       |                              |      |   |
| 事務所名        | 東日本高速道路株式会社 東北支社<br>いわき工事事務所 |      |   |

小名浜道路11号橋 A2橋台踏掛版詳細図 (2)  
(踏掛版工 t=40cm)

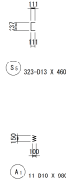
S=1:5

左側踏掛狀

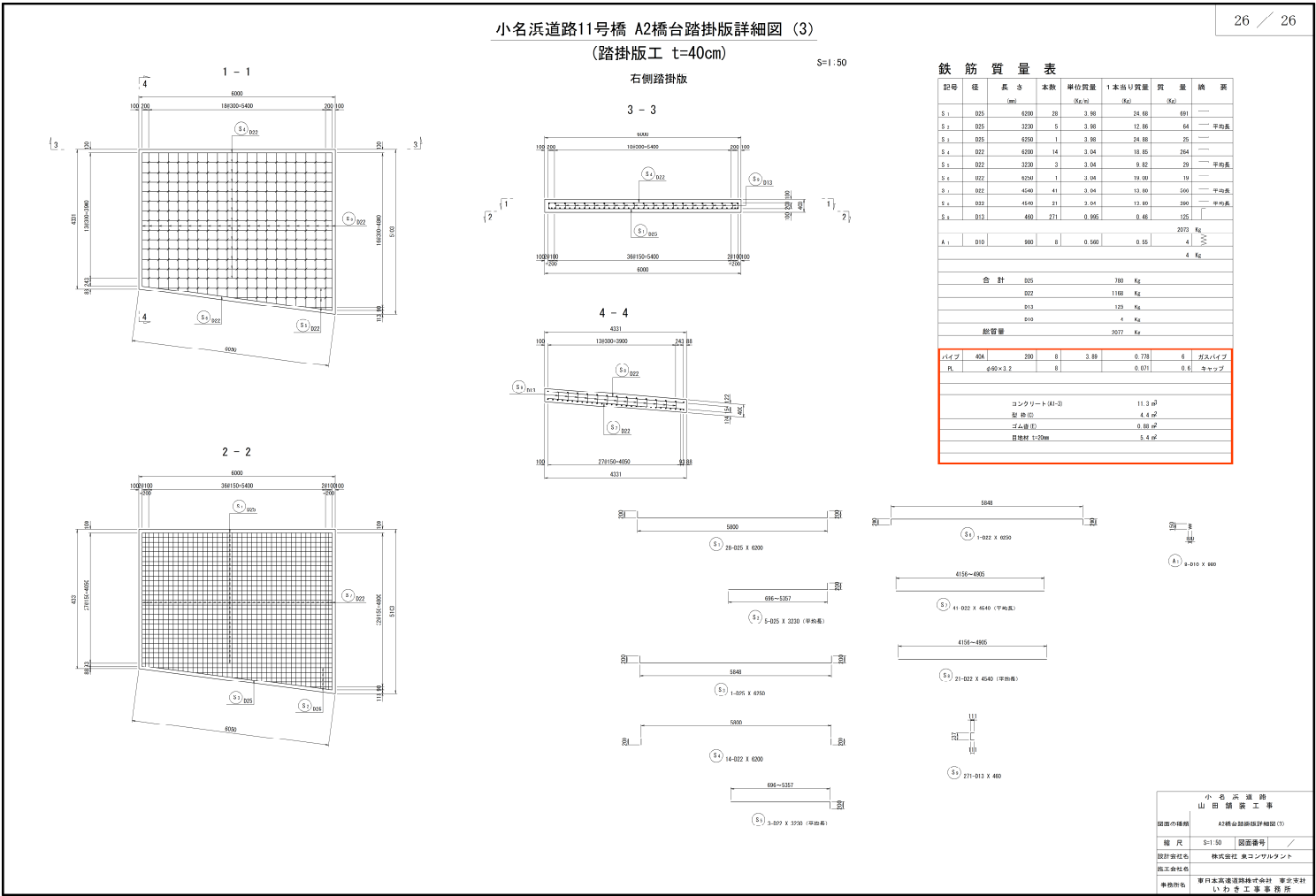
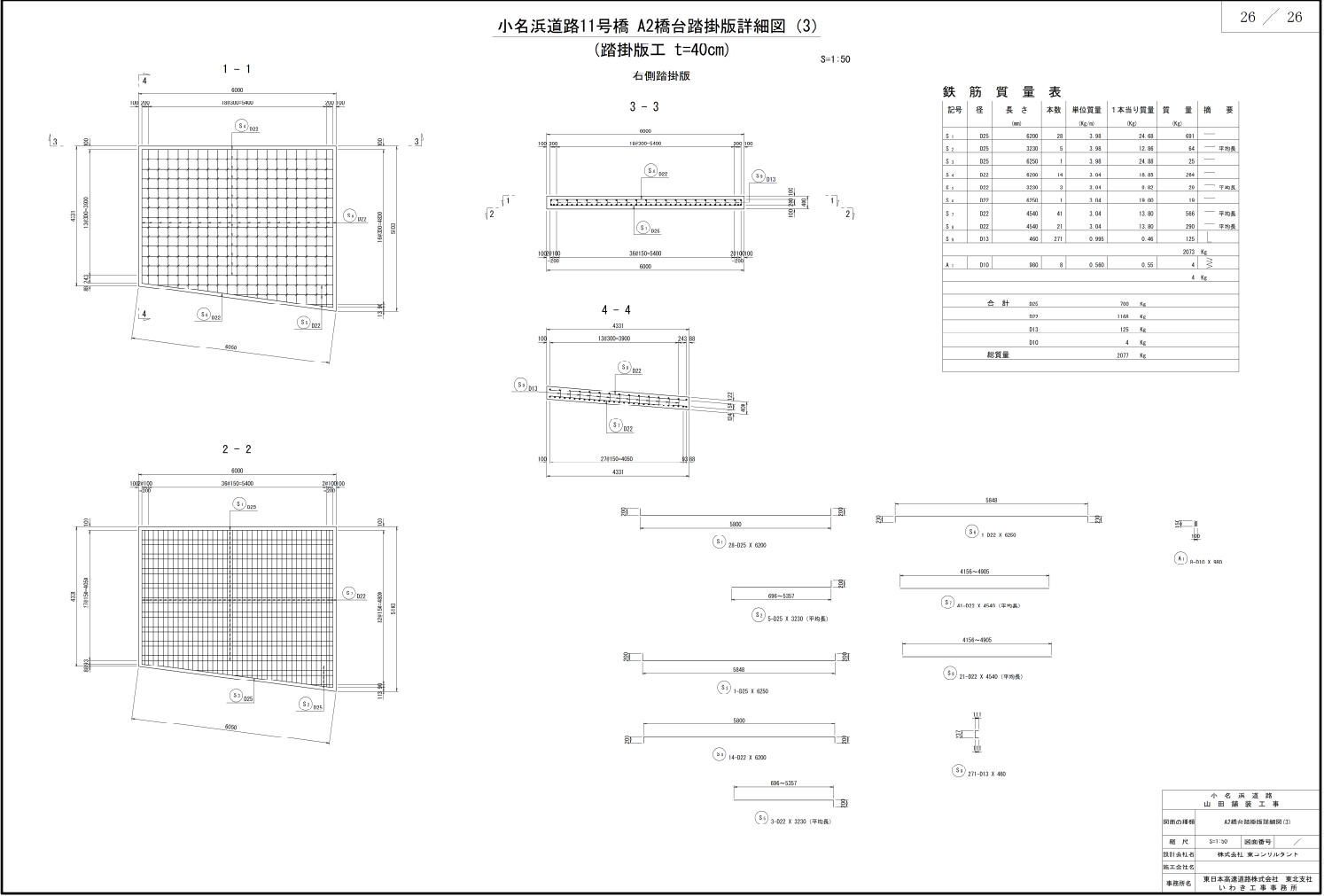


| 品号  | 径    | 長さ   | 本数  | 単位質量   | 1本当り質量 | 質量   | 個    | 要  |
|-----|------|------|-----|--------|--------|------|------|----|
|     | (mm) |      |     | (kg/m) | (kg)   | (kg) |      |    |
| S 1 | 525  | 6200 | 27  | 3.58   | 24.06  | 913  | —    |    |
| S 1 | 525  | 4000 | 19  | 2.54   | 14.85  | 288  | —    |    |
| S 1 | 515  | 4000 | 21  | 2.985  | 15.54  | 277  | —    |    |
| S 1 | 515  | 5420 | 21  | 2.995  | 5.39   | 113  | —    |    |
| S 1 | 513  | 480  | 203 | 0.995  | 0.46   | 149  | —    |    |
|     |      |      |     |        |        |      | 1754 | kg |
| A 1 | 510  | 980  | 11  | 0.580  | 0.55   | 6    | —    |    |
|     |      |      |     |        |        |      | 6    | kg |
| 合 計 |      |      |     |        |        |      |      |    |
|     | 525  |      |     |        | 913    | kg   |      |    |
|     | 525  |      |     |        | 288    | kg   |      |    |
|     | 515  |      |     |        | 483    | kg   |      |    |
|     | 510  |      |     |        | 6      | kg   |      |    |
| 総質量 |      |      |     |        | 1760   | kg   |      |    |

|  |         |     |    |      |       |      |       |
|--|---------|-----|----|------|-------|------|-------|
| パイプ  | 40A     | 200 | 11 | 3.89 | 0.778 | 9    | ガスパイプ |
| PL   | φ60×3.2 |     | 11 |      | 0.011 | 0.01 | キャップ  |
| <p>コンクリート(A1-3)</p> <p>縦 持 梁</p> <p>ボム線(B)</p> <p>掘削材 4×20mm</p> |         |     |    |      |       |      |       |



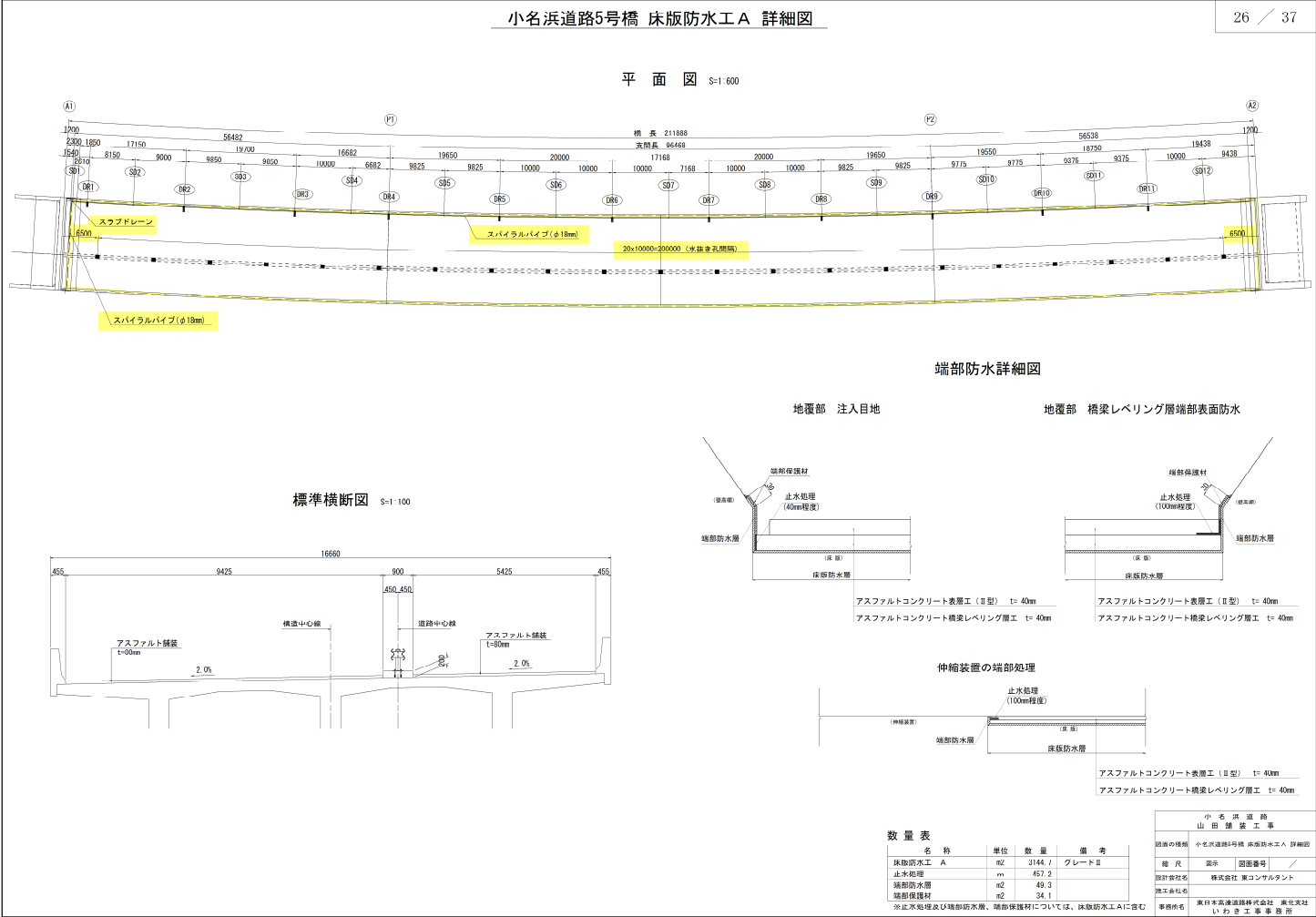
|                          |                               |      |   |
|--------------------------|-------------------------------|------|---|
| 小 名 浜 道 路<br>山 田 舗 装 工 事 |                               |      |   |
| 交番の種類                    | 双線式踏切延長細間(2)                  |      |   |
| 規 尺                      | S=100                         | 図面番号 | / |
| 設計会社名                    | 株式会社 東コンサルタント                 |      |   |
| 施工会社名                    |                               |      |   |
| 事務所名                     | 東日本高速度道路株式会社 東北支社<br>いわき工事事務所 |      |   |



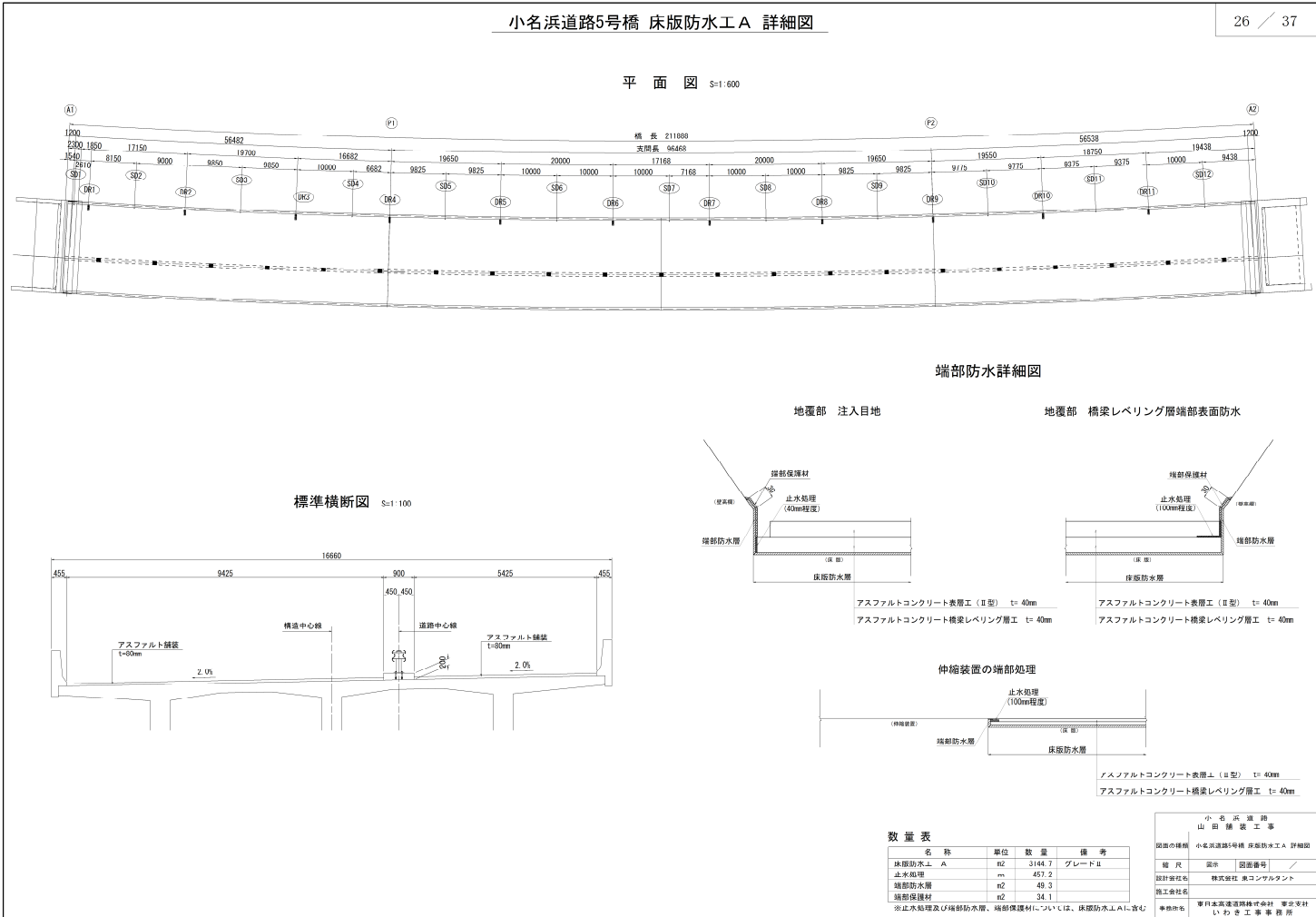


対象  
設計図(本線)  
26/37

誤

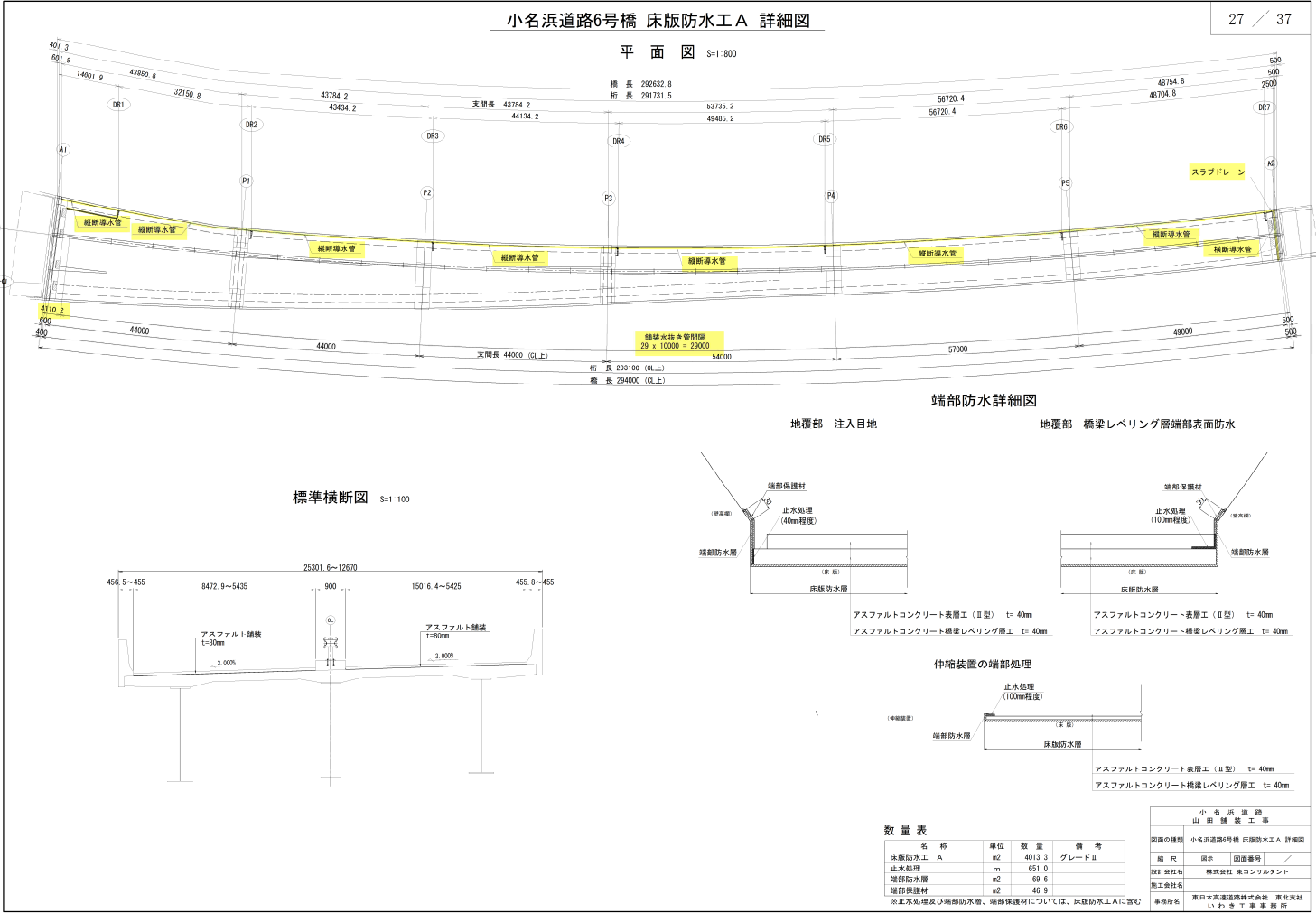


正

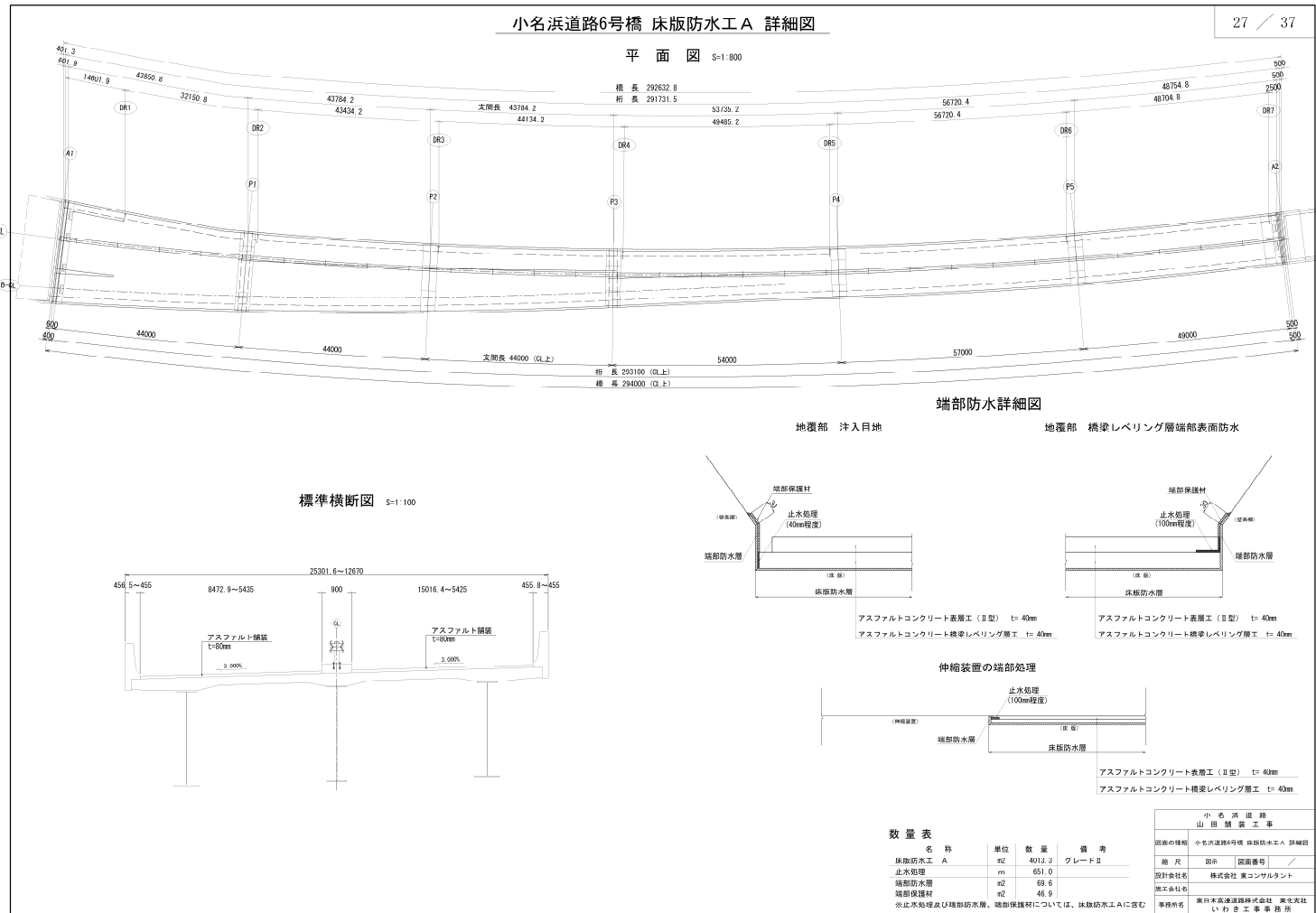


対象  
設計図(本線)  
27/37

誤

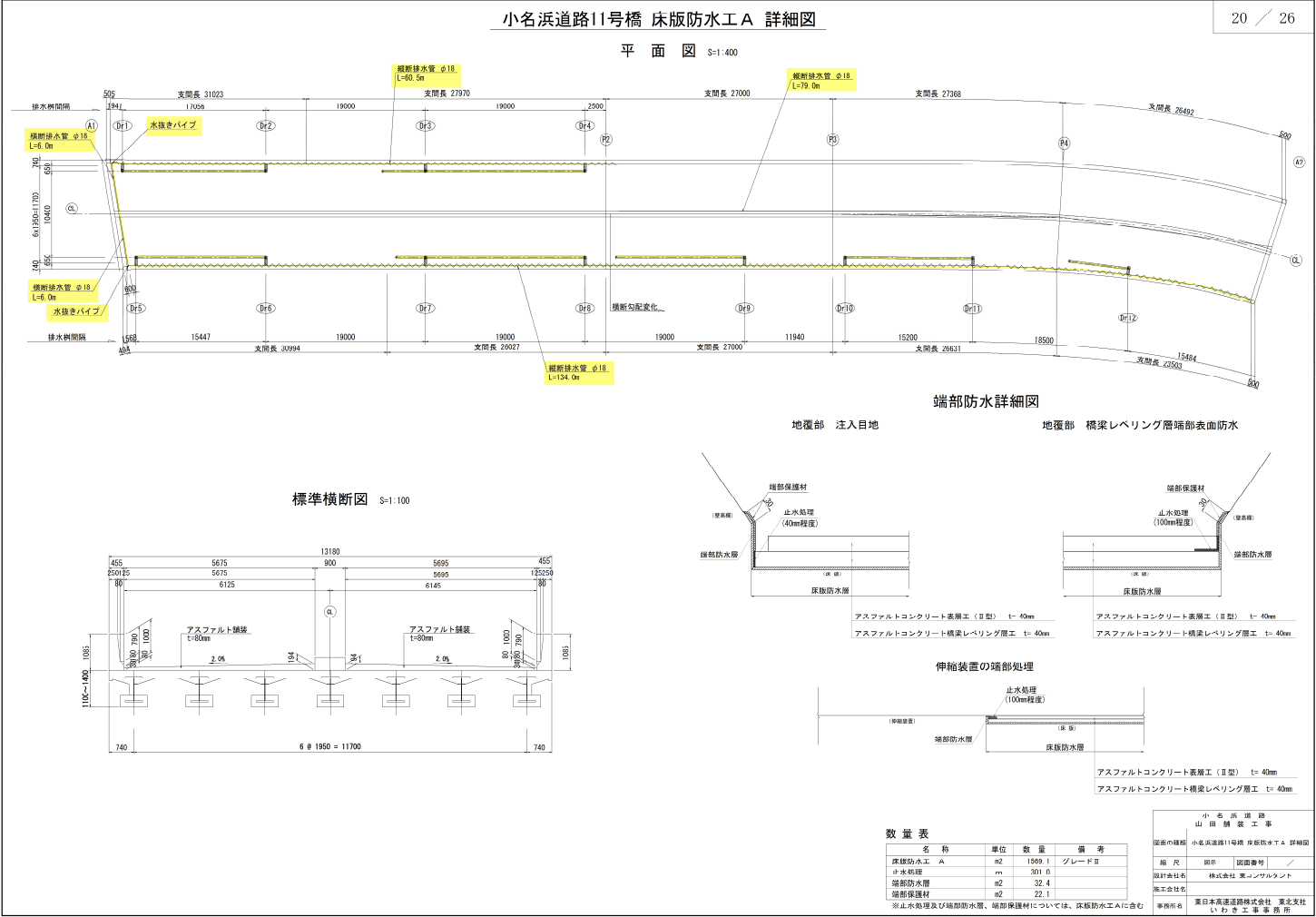


正

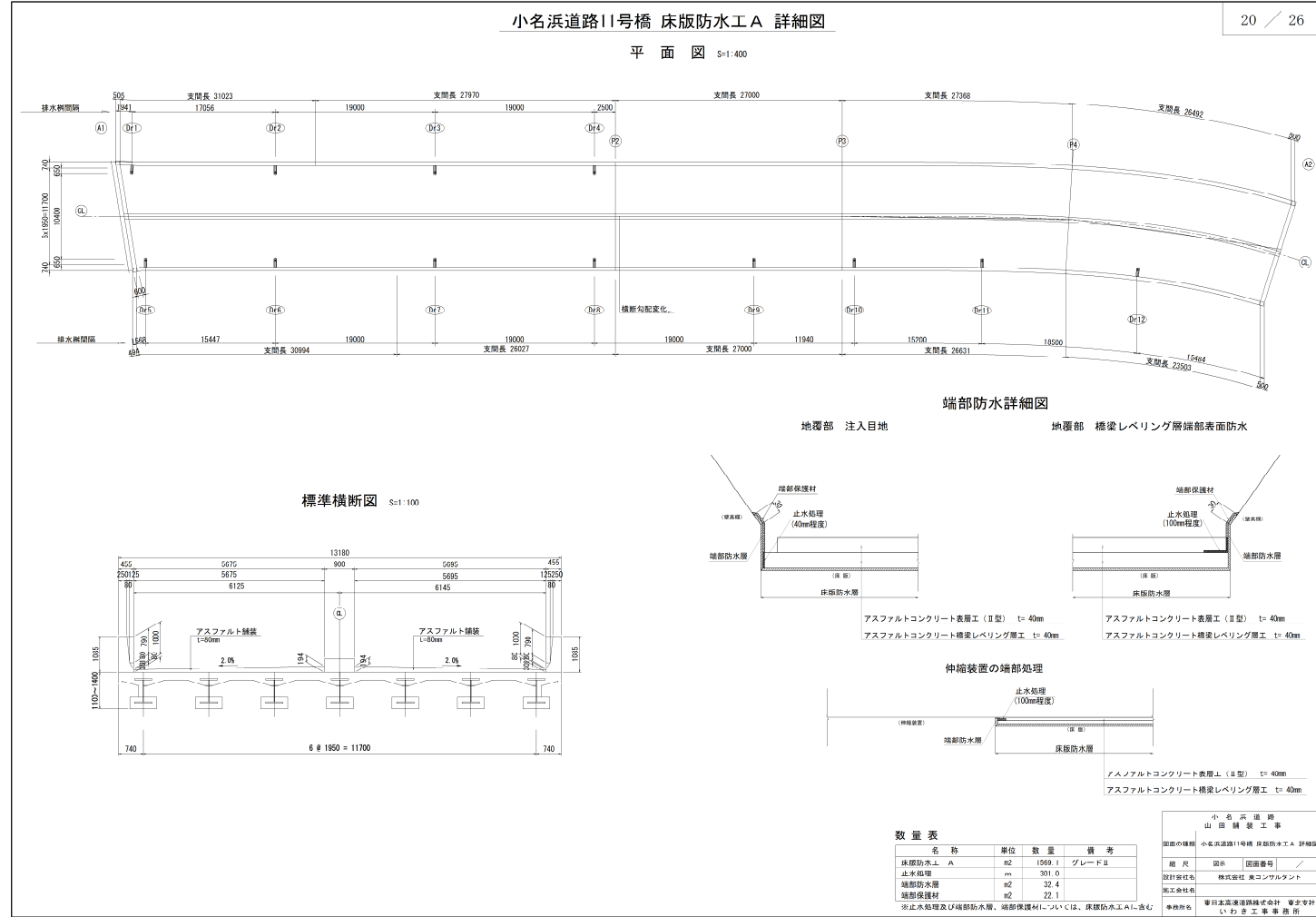


対象  
設計図(添野IC)  
20/26

誤



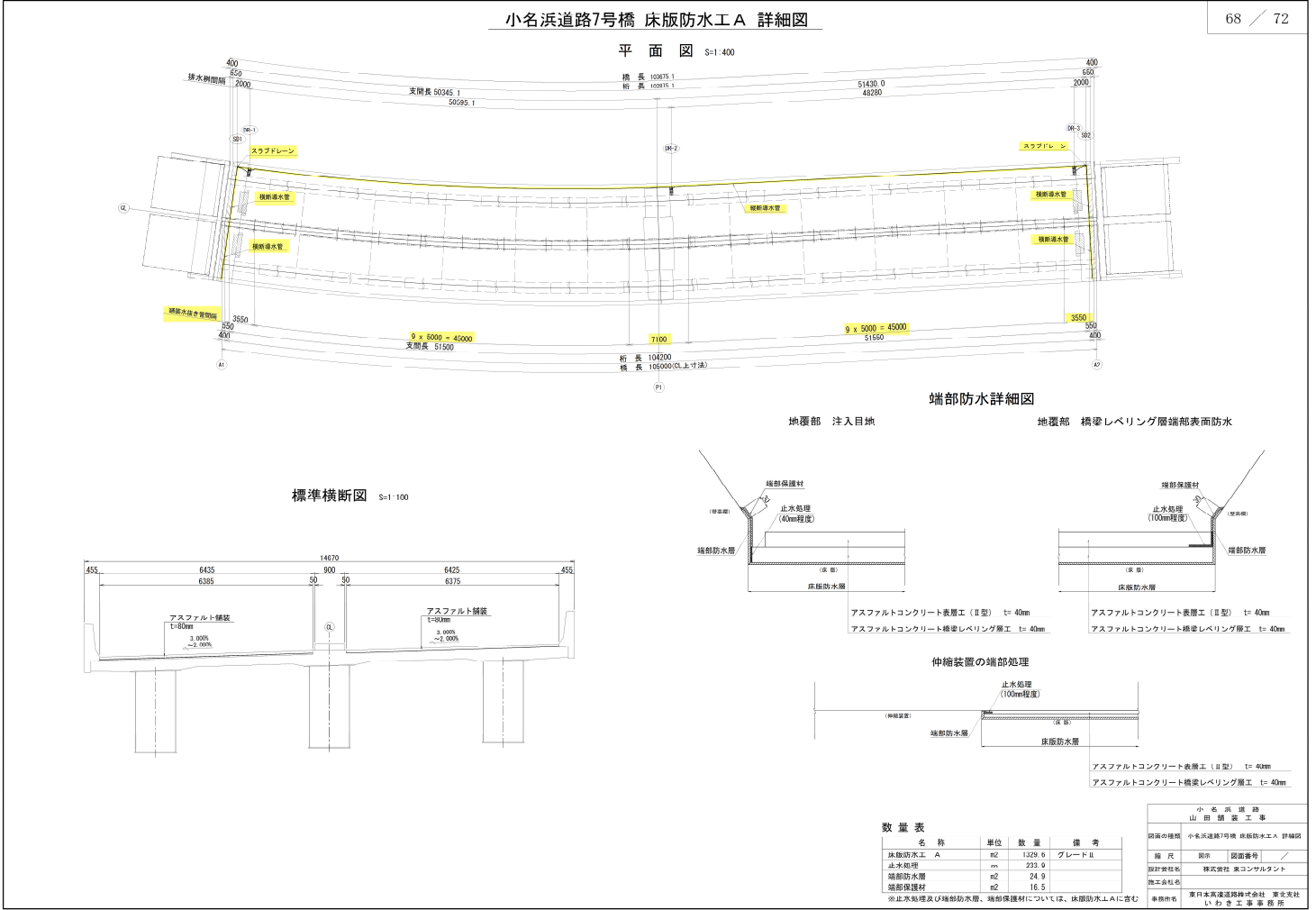
正



対象

設計図(小名浜IC 常磐道側)  
68/72

誤



正

