

交付図書の訂正について

令和5年10月13日付けで入札公告を行った「東北自動車道 R6北上管内橋梁補修工事」に係る交付図書に一部誤りがあったため、別添のとおり訂正します。

なお、訂正した交付図書は、競争参加資格申請者へ送付いたします。

令和 5年11月10日

契約責任者

東日本高速道路株式会社

東北支社長 田仲 博幸

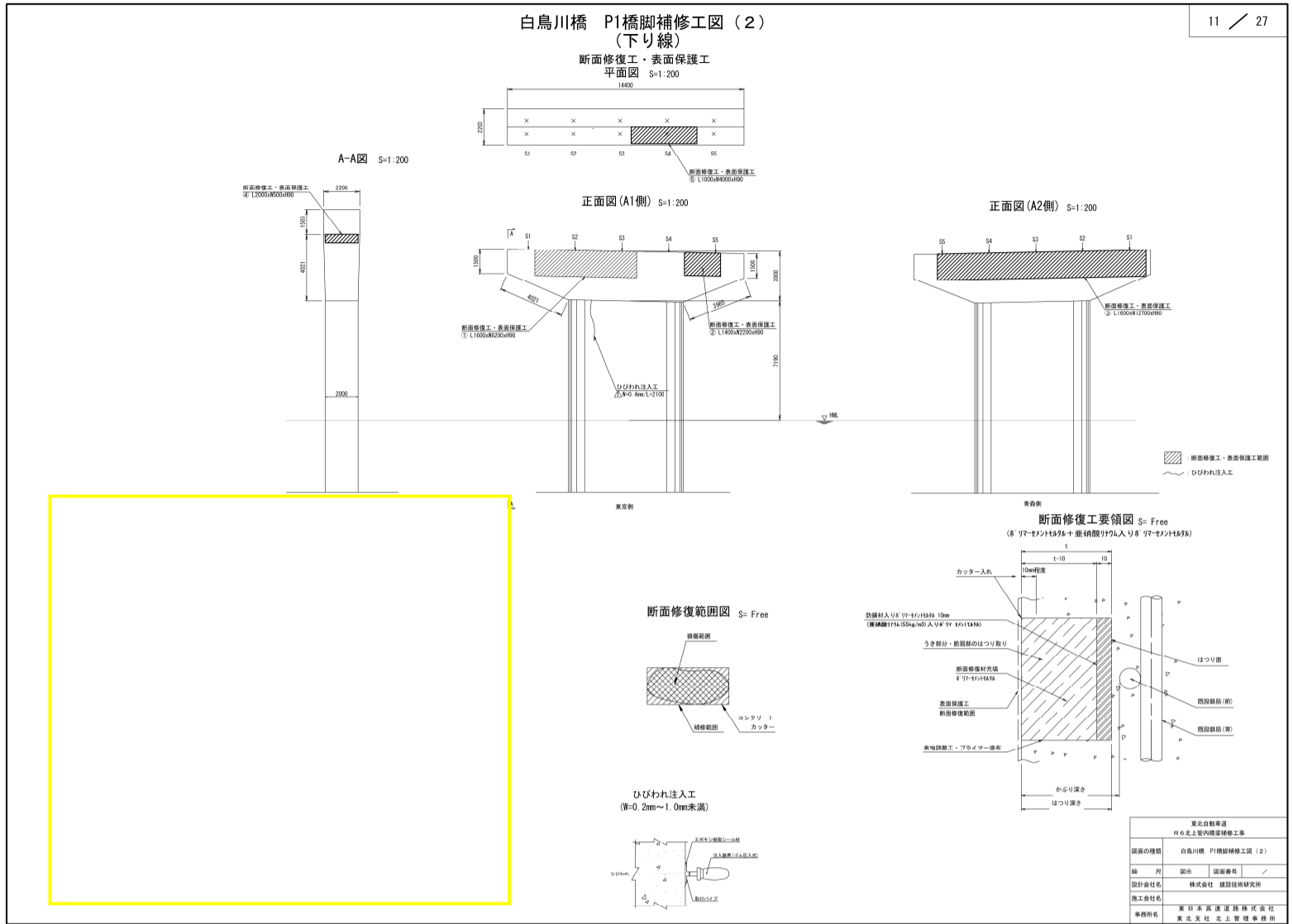
【訂正内容】

・設計図

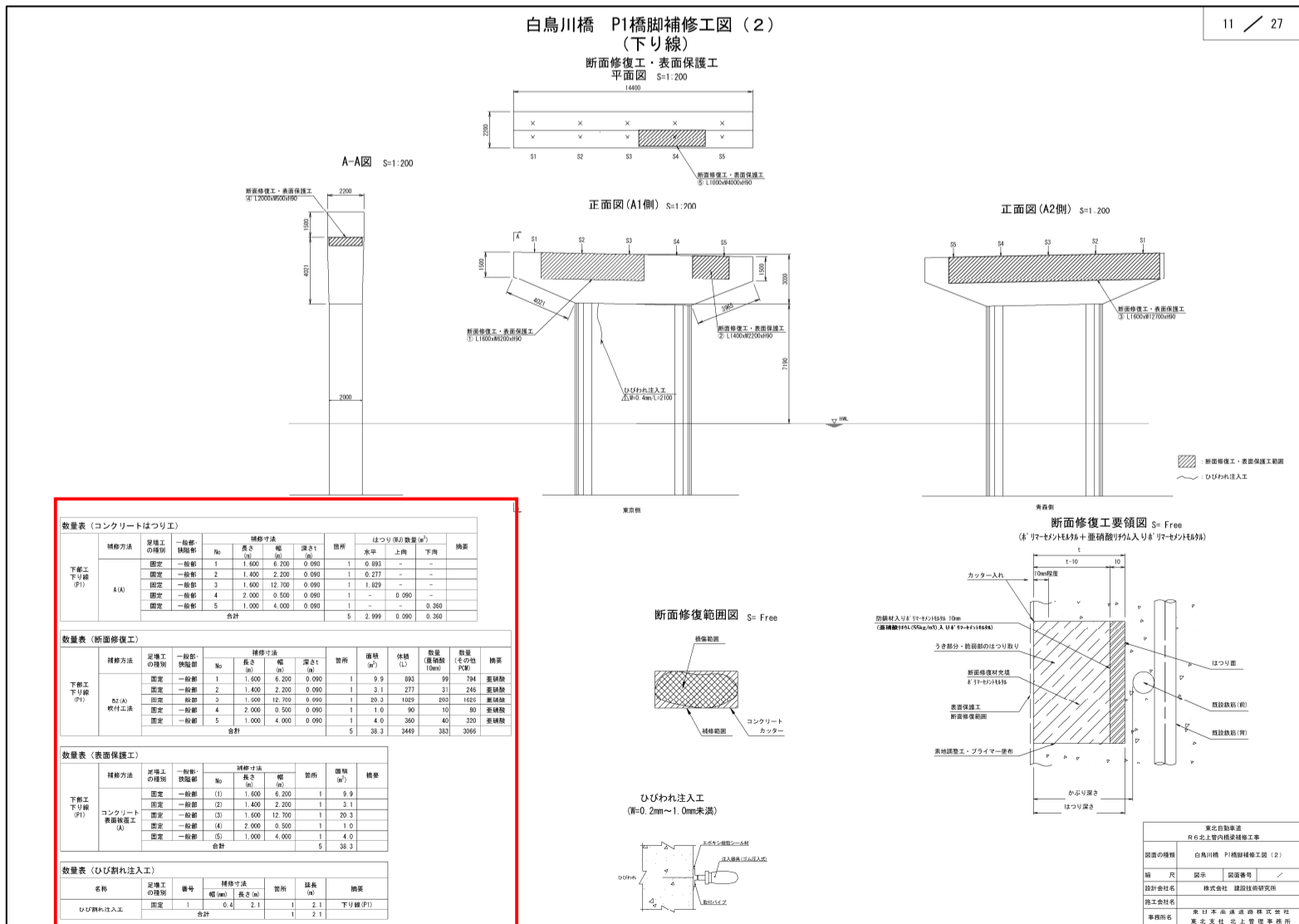
※訂正箇所は、別添「正誤表」をご確認ください。

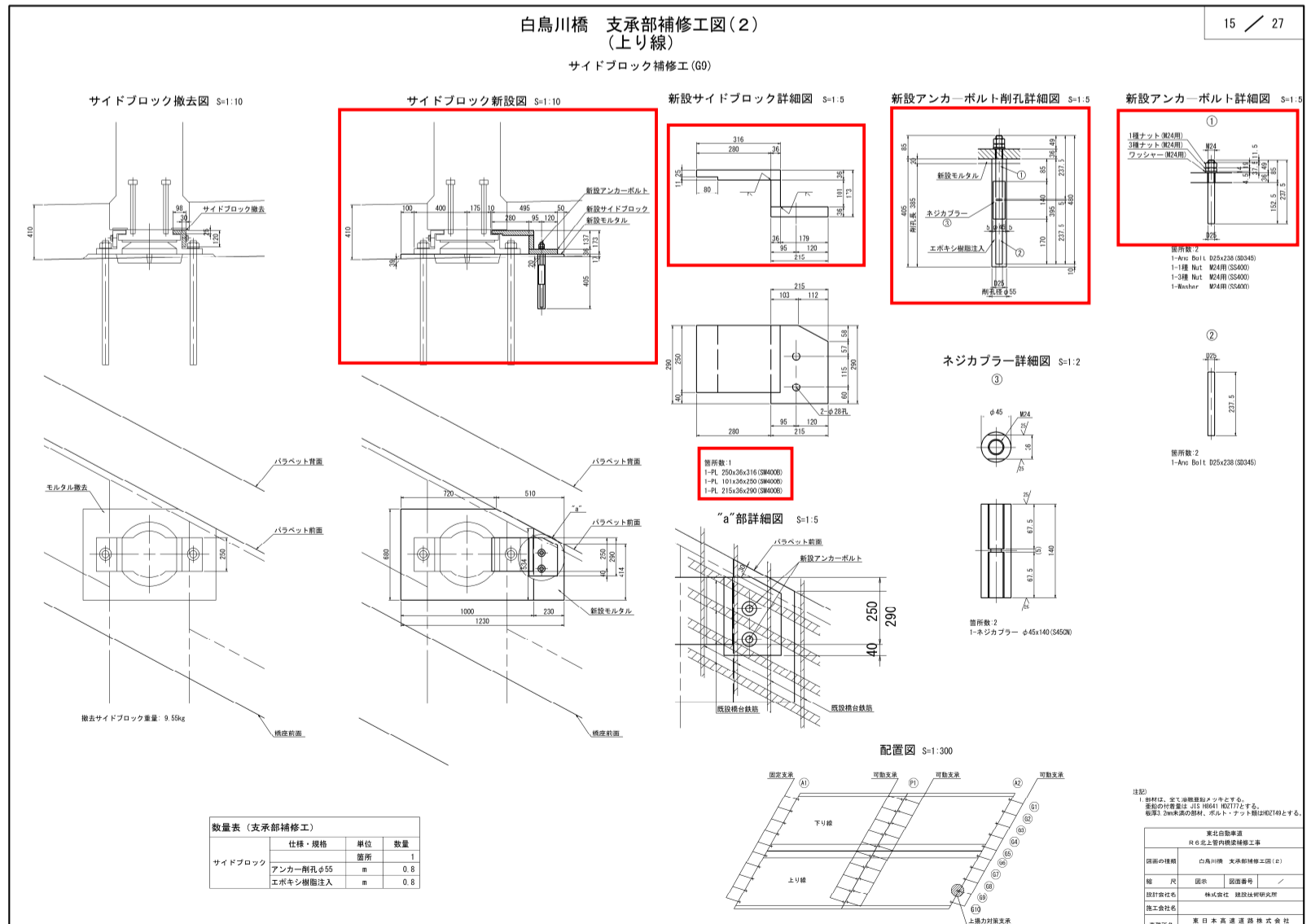
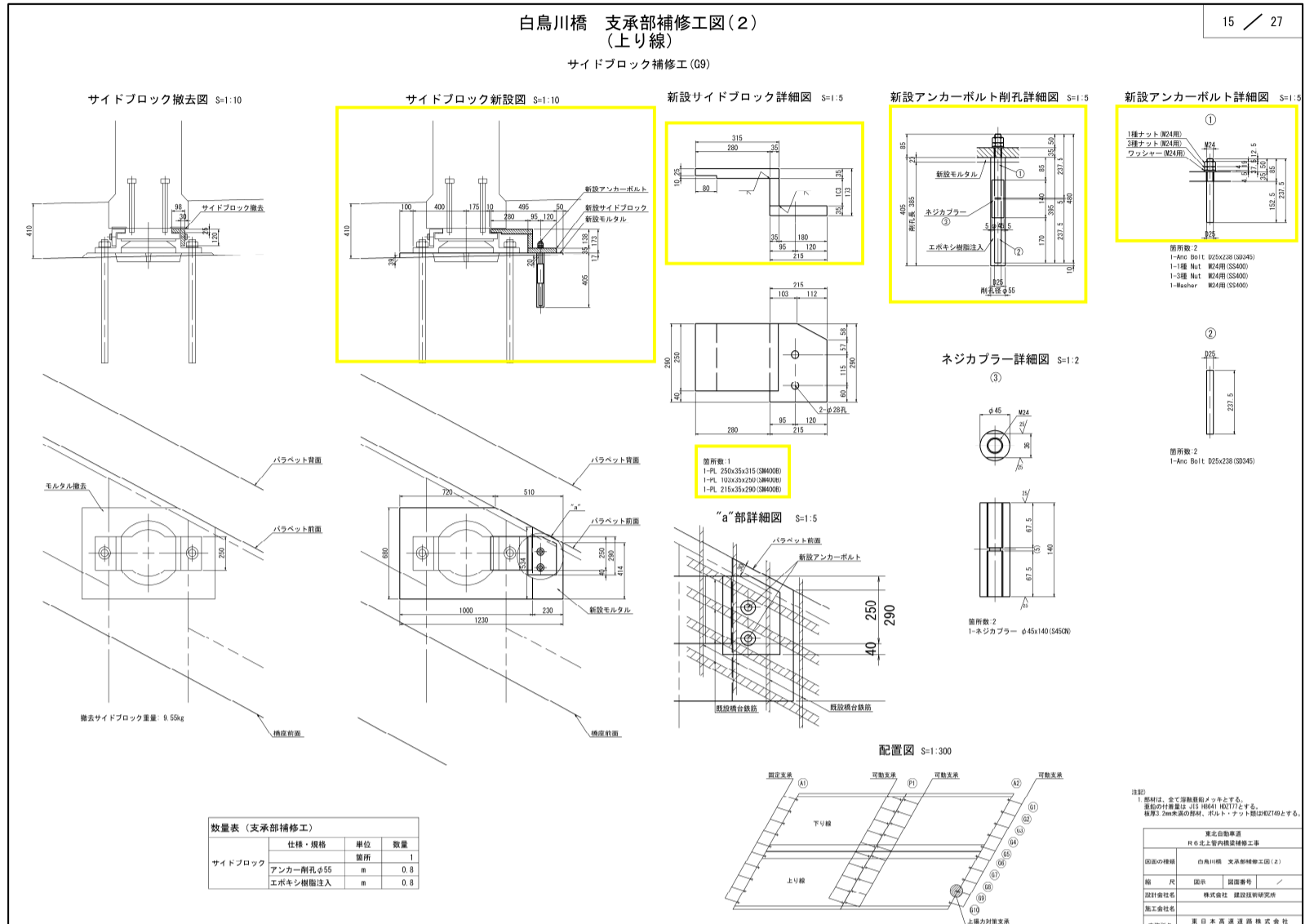
設計図
白鳥川橋
11/27

(誤)

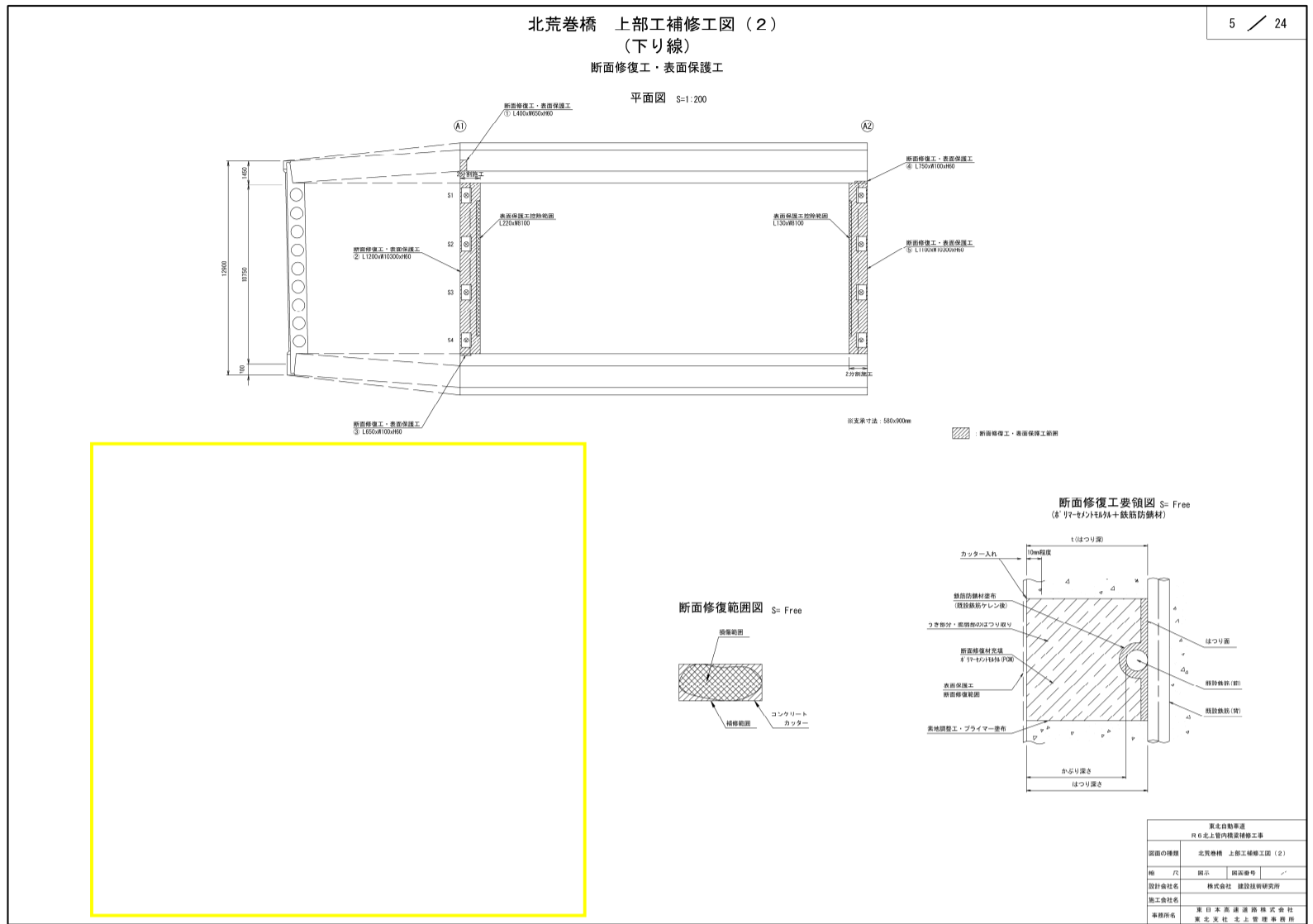


(正)

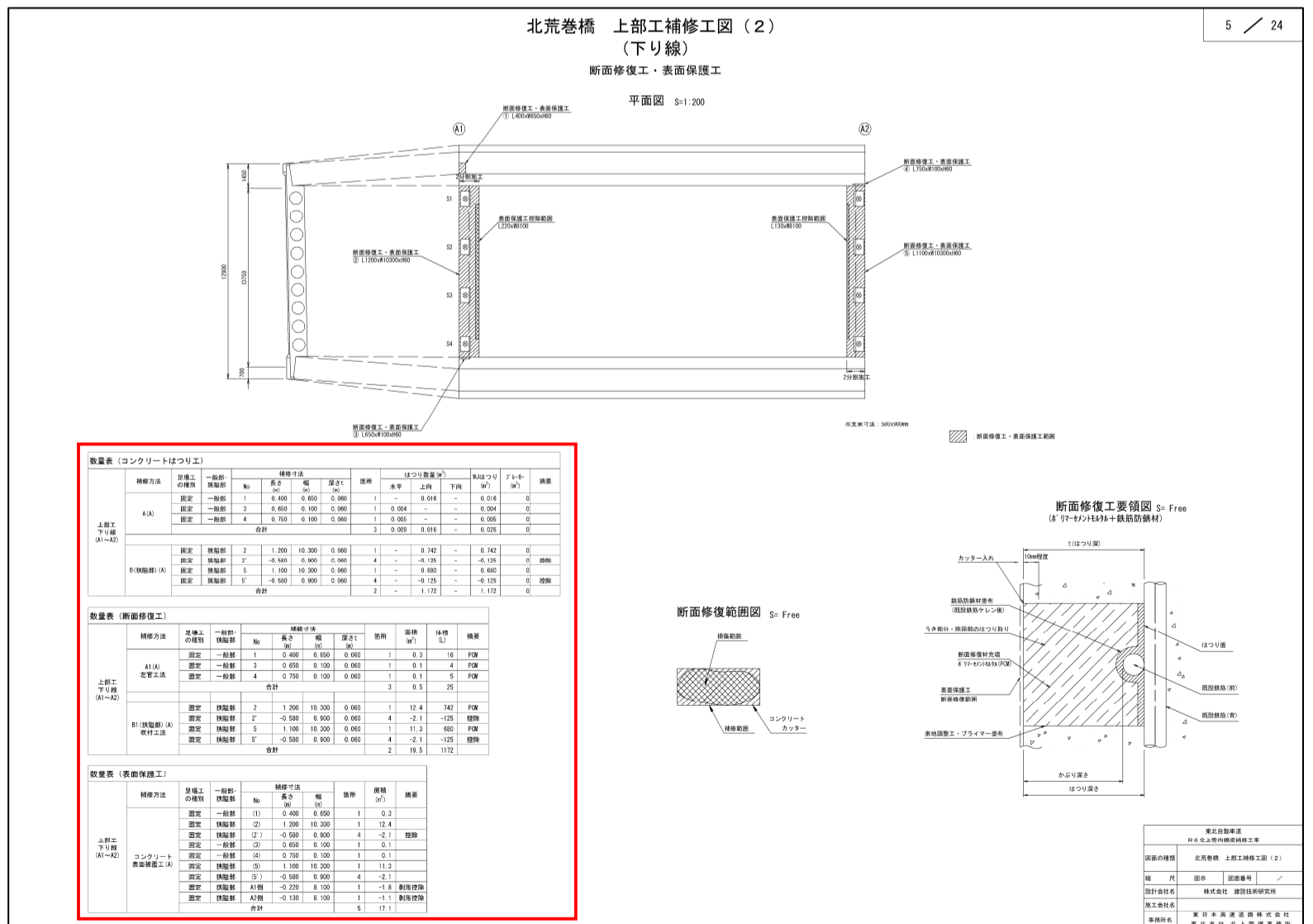




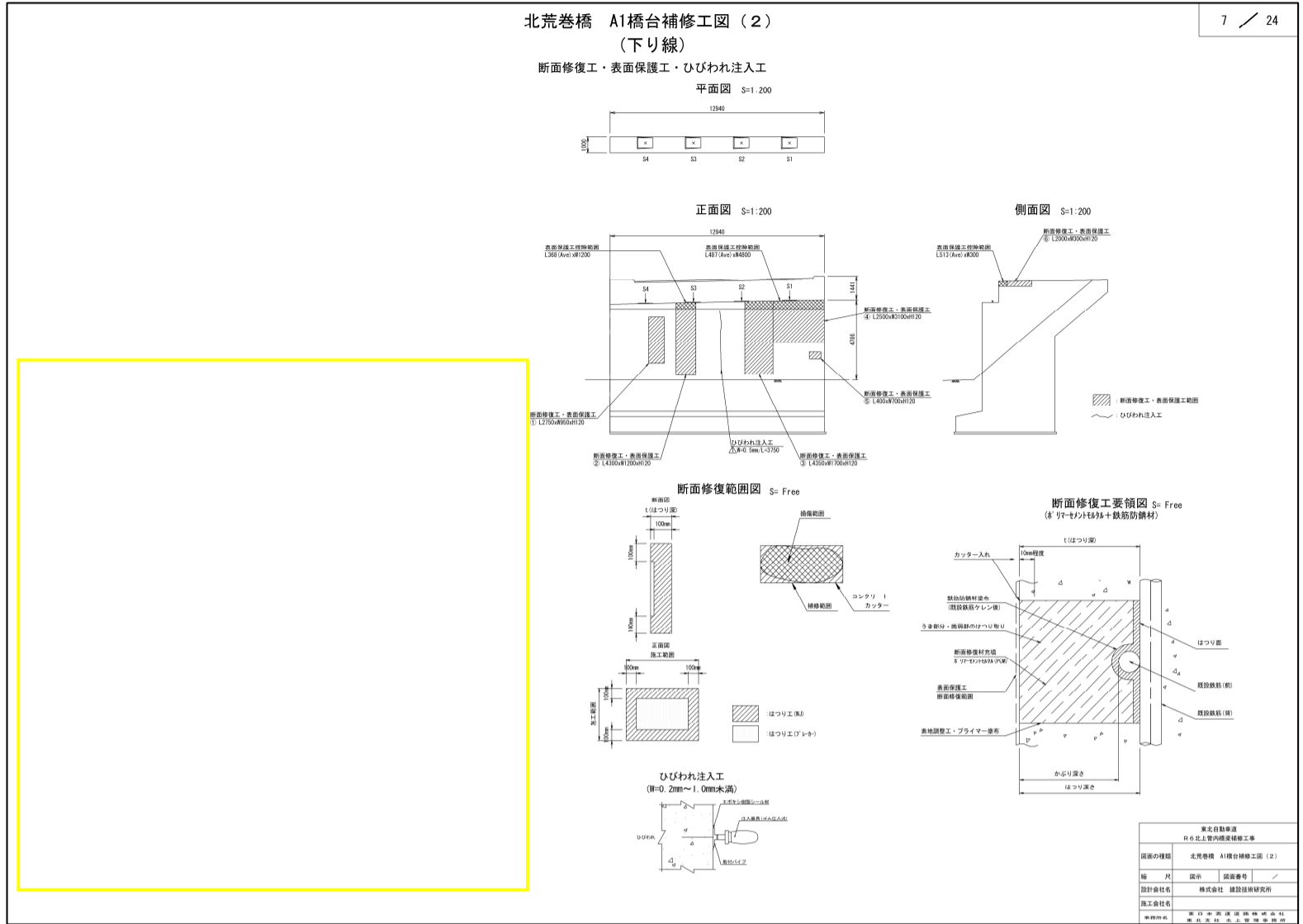
(誤)



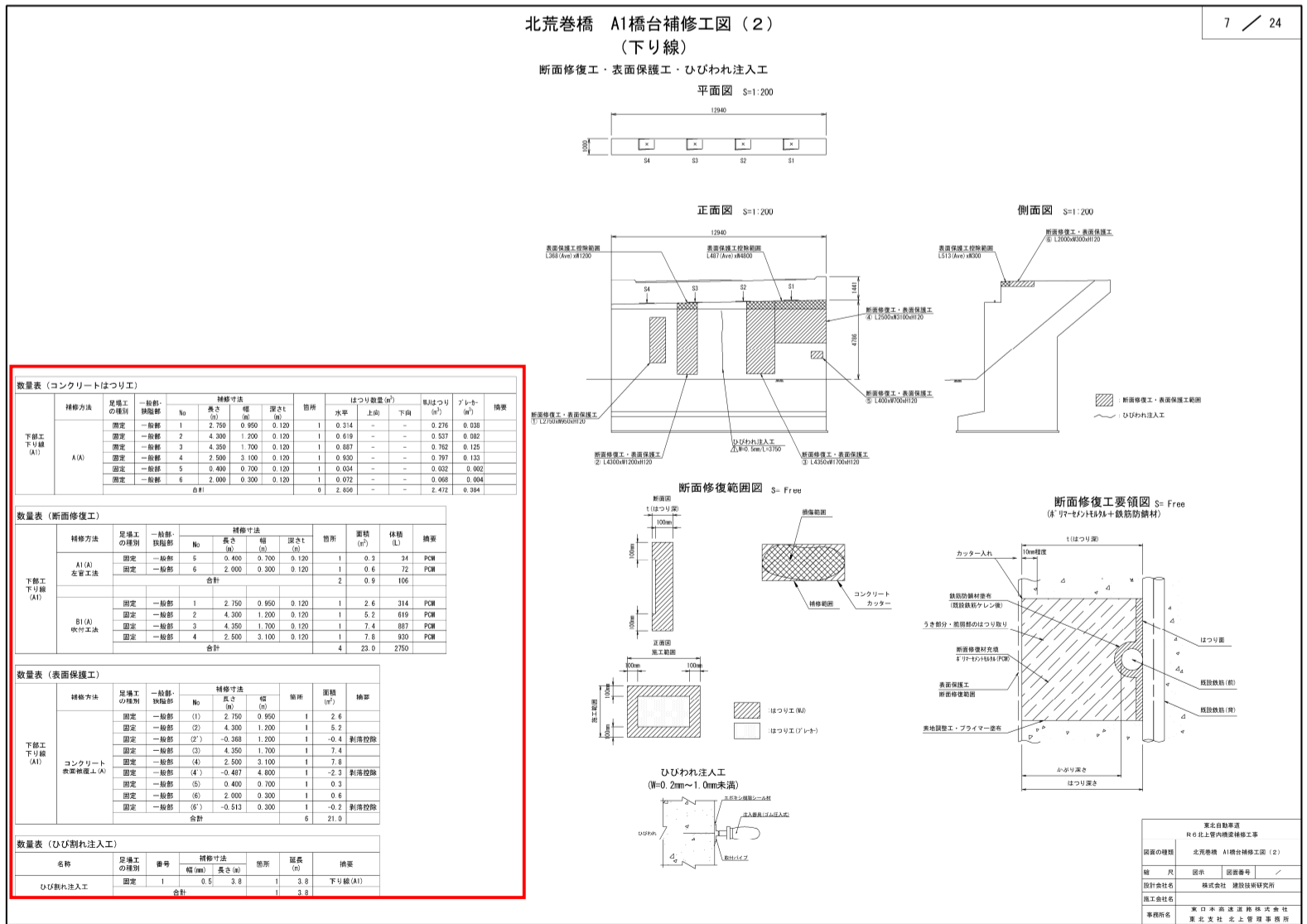
(正)



(誤)



(正)

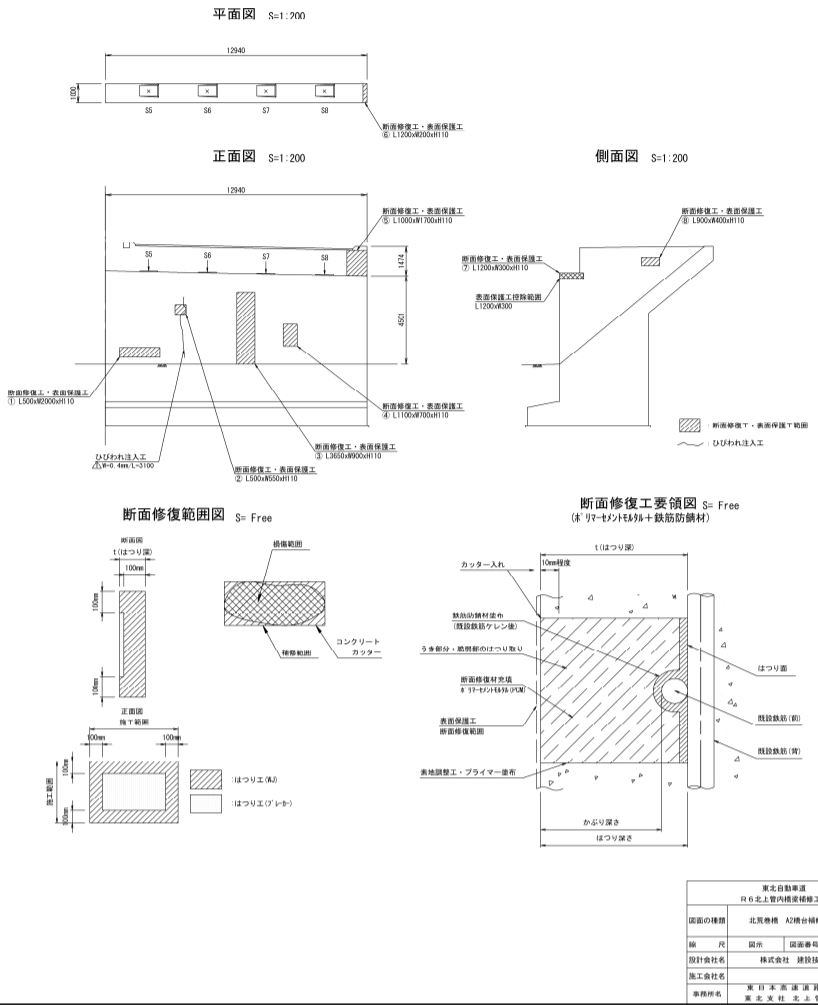
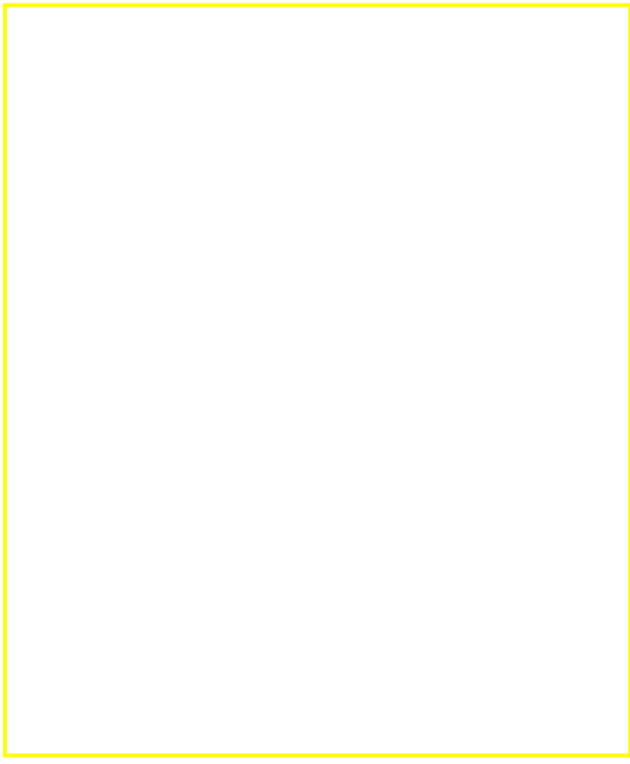
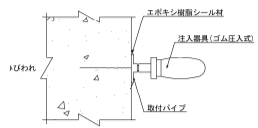


(誤)

北荒巻橋 A2橋台補修工図(1)
(上り線)

断面修復工・表面保護工・ひびわれ注入工

ひびわれ注入工
(W=0.2mm~1.0mm未満)



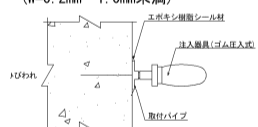
東北自動車道 H10北上管内橋梁補修工事
図面の種類 北荒巻橋 A2橋台補修工図(1)
種別 設計
設計者 設計部
設計会社 建設技術研究所
施工会社 株式会社
業務内容 東日本高速道路株式会社 東北支社 北上管 橋梁部

(正)

北荒巻橋 A2橋台補修工図(1)
(上り線)

断面修復工・表面保護工・ひびわれ注入工

ひびわれ注入工
(W=0.2mm~1.0mm未満)

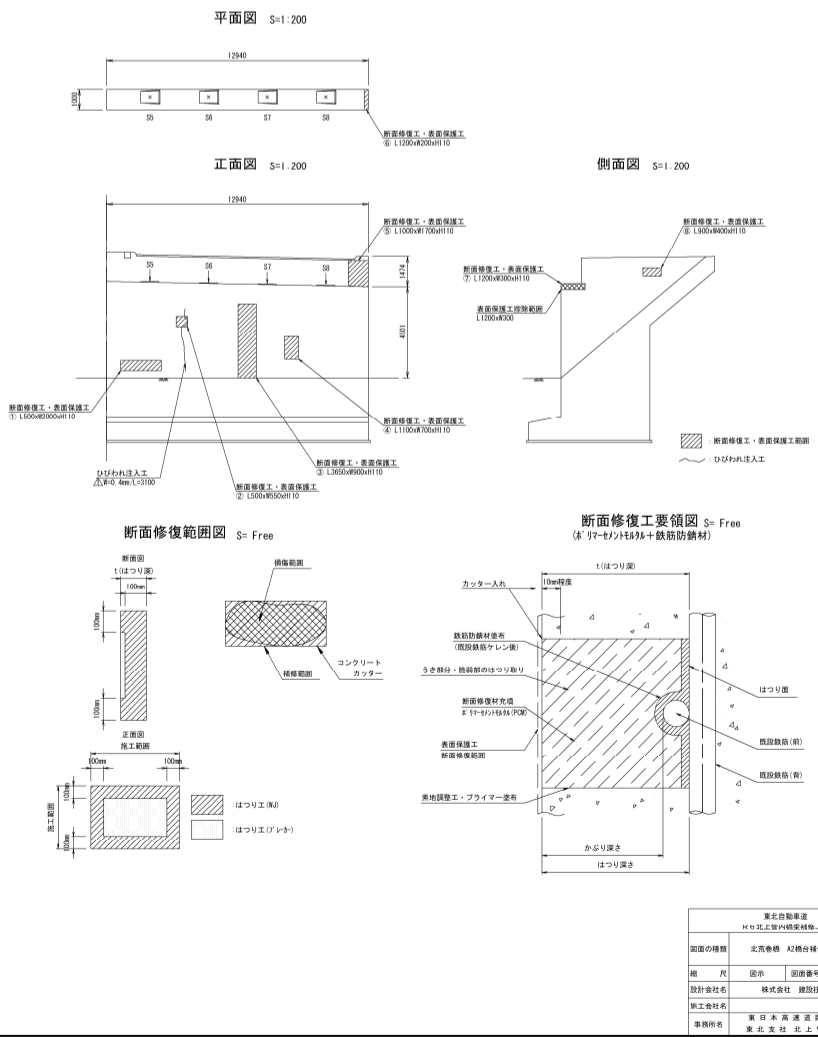


数量表 (コンクリートはつり工)														
補修方法	区画工の種別	一般部	特殊部	補修寸法				箇所	はつり数量 (m³)			換算		
				No.	長さ (m)	幅 (m)	深さ (m)		水中	上開	下開			
下部工 上り線 (A2)	A(A)	左工事	指定	一般部	1	0.500	2.000	0.110	1	0.130	-	-	0.105	0.005
			指定	一般部	2	0.500	0.550	0.110	1	0.030	-	-	0.029	0.001
			指定	一般部	3	3.650	0.900	0.110	1	0.381	-	-	0.337	0.024
			指定	一般部	4	1.100	0.700	0.110	1	0.085	-	-	0.080	0.005
			指定	一般部	7	1.200	0.300	0.110	1	0.040	-	-	0.039	0.001
			指定	一般部	8	0.900	0.400	0.110	1	0.040	-	-	0.039	0.001
			合計					6	0.666	-	-	0.629	0.037	
計(A)	指定	特殊部	5	1.000	1.700	0.110	1	0.187	-	-	0.175	0.012		
	指定	特殊部	6	1.200	0.200	0.110	1	0.026	-	-	0.026	0.000		
			合計					2	0.213	-	-	0.201	0.012	

数量表 (断面修復工)													
補修方法	区画工の種別	一般部	特殊部	補修寸法				箇所	面積 (㎡)	体積 (m³)	換算		
				No.	長さ (m)	幅 (m)	深さ (m)						
下部工 上り線 (A2)	計(A)	左工事	指定	一般部	2	0.500	0.550	0.110	1	0.3	30	PCW	
			指定	一般部	4	1.100	0.700	0.110	1	0.8	85	PCW	
			指定	一般部	7	1.200	0.300	0.110	1	0.4	40	PCW	
			指定	一般部	8	0.900	0.400	0.110	1	0.4	40	PCW	
						合計					4	1.9	195
			指定	特殊部	1	0.500	2.000	0.110	1	1.0	110	PCW	
指定	特殊部	3	3.650	0.900	0.110	1	3.3	391	PCW				
			合計					2	4.3	471			
計(A)	指定	特殊部	5	1.000	1.700	0.110	1	1.7	187	PCW			
	指定	特殊部	6	1.200	0.200	0.110	1	0.2	26	PCW			
			合計					2	1.9	213			

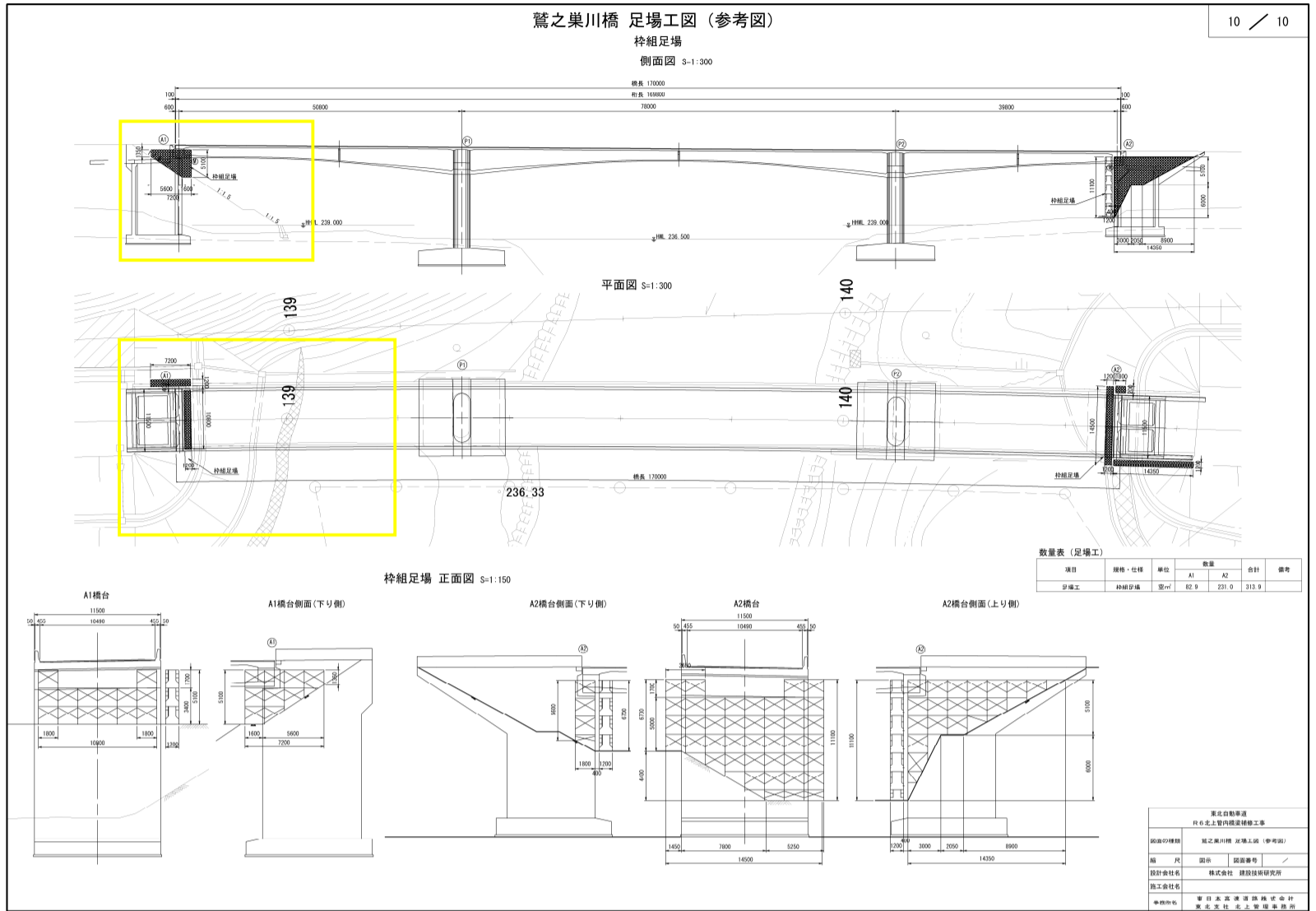
数量表 (表面保護工)											
補修方法	区画工の種別	一般部	特殊部	補修寸法				箇所	面積 (㎡)	換算	
				No.	長さ (m)	幅 (m)	深さ (m)				
下部工 上り線 (A2)	コンクリート 表面保護工(A)	指定	一般部	(1)	0.500	2.000			1	1.0	
		指定	一般部	(2)	0.500	0.550			1	0.3	
		指定	一般部	(3)	3.650	0.900			1	3.3	
		指定	一般部	(4)	1.100	0.700			1	0.8	
		指定	特殊部	(5)	1.000	1.700			1	1.7	
		指定	特殊部	(6)	1.200	0.200			1	0.2	
		指定	一般部	(7)	1.200	0.300			1	0.4	
		指定	一般部	(8)	0.900	0.400			1	0.4	
			合計					6	7.7		

数量表 (ひびわれ注入工)					
名称	区画工の種別	番号	補修寸法	箇所	換算
			幅 (mm)	長さ (m)	(m)
ひびわれ注入工	指定	1	0.4	3.1	1
					3.1
					上り線 (A2)

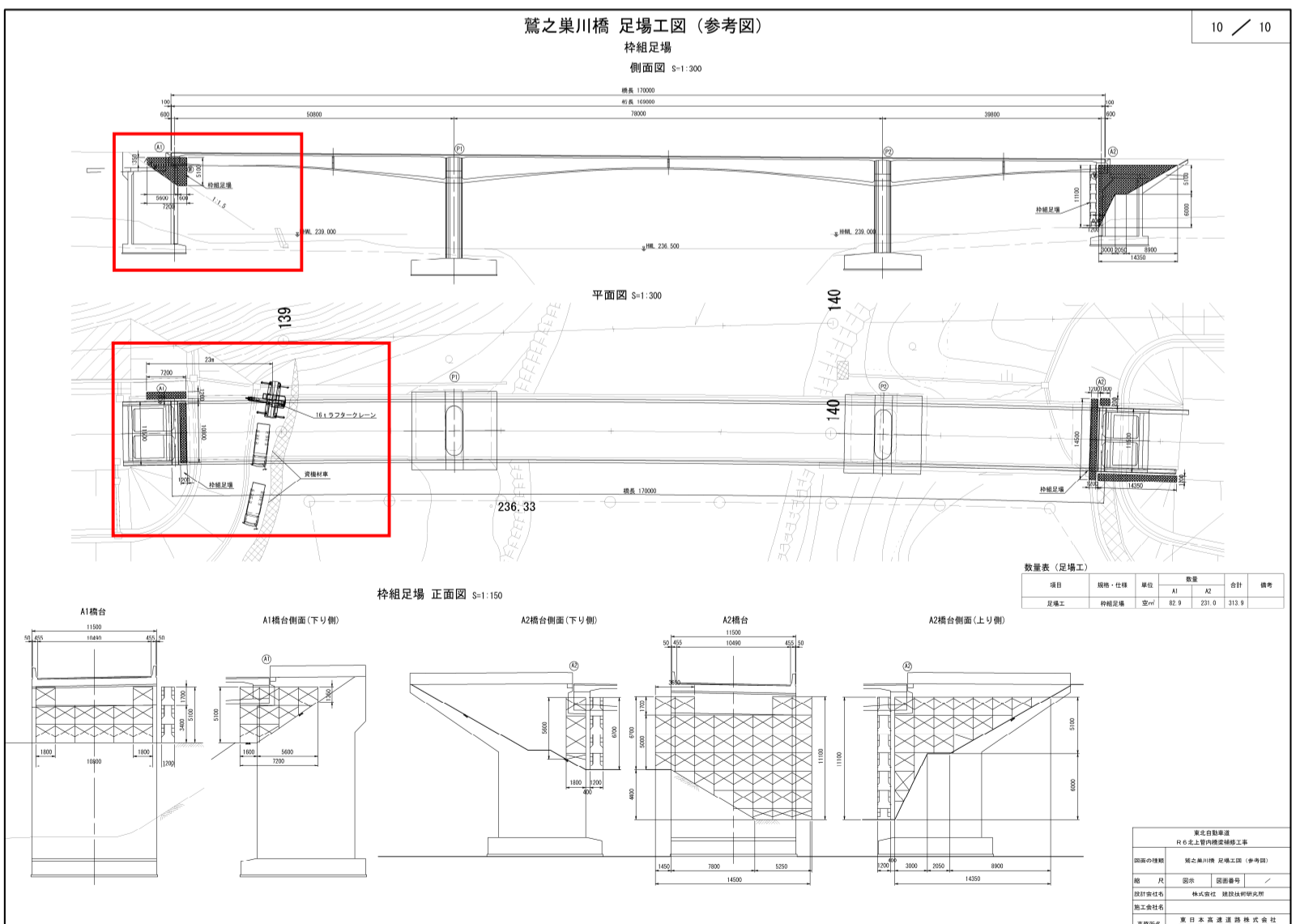


東北自動車道 H10北上管内橋梁補修工事
図面の種類 北荒巻橋 A2橋台補修工図(1)
種別 設計
設計者 設計部
設計会社 建設技術研究所
施工会社 株式会社
業務内容 東日本高速道路株式会社 東北支社 北上管 橋梁部

(誤)



(正)

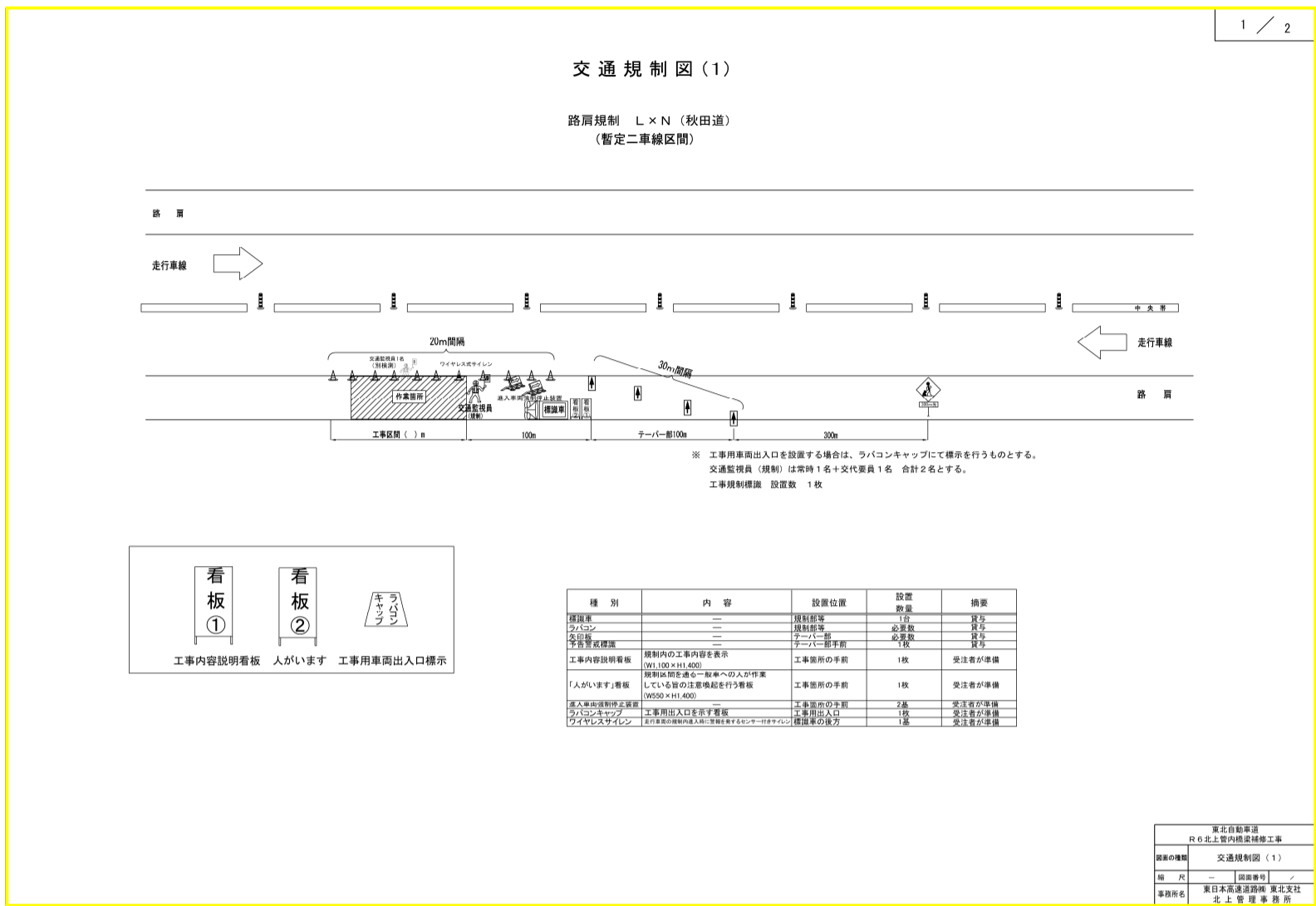


設計図

交通規制図 (1)

1/2

(誤)



(正)

