

交付図書の訂正について

令和5年10月20日付けで入札公告を行った「山形自動車道 R6 鶴岡管内舗装補修工事」に係る交付図書に一部誤りがあったため、別添のとおり訂正します。

なお、訂正した交付図書は、競争参加資格申請者へ送付いたします。

令和5年12月6日

契約責任者

東日本高速道路株式会社

東北支社長 田仲 博幸

【訂正内容】

- ・ 金抜設計書
- ・ 数量明細表
- ・ 設計図
- ・ 参考積算条件書

※訂正箇所は、別添「正誤表」をご確認ください。

金抜設計書
単価表 2 頁

(誤)

単 価 表

番号	項目番号	項 目	数量	単位	単 価	金 額	摘 要
13	13 - (14)	レベリング工 F B 1 3 A (Y)	182	t			
14	13 - (14)	レベリング工 F B 1 3 B (Y)	3	t			
15	13 - (14)	レベリング工 タイプA (Y)	10	t			
16	13 - (16)	床版防水工 床版防水工C (天王原橋) (Y)	368	m ²			
17	13 - (16)	床版防水工 床版防水工C (下青龍寺川橋) (Y)	394	m ²			
18	13 - (16)	床版防水工 床版防水工C (番田橋) (Y)	471	m ²			
19	13 - (16)	床版防水工 床版防水工C (鶴岡橋) (Y)	1,003	m ²			
20	16 - (7)	路面標示工 路面標示 J I S規格型A 1 (Y)	1,593	m			
21	16 - (7)	路面標示工 路面標示 J I S規格型A 2 (Y)	13,711	m			
22	16 - (7)	路面標示工 路面標示 J I S規格型B 1 (Y)	23,935	m			
23	16 - (7)	路面標示工 路面標示 J I S規格型B 2 (Y)	2,532	m			
24	16 - (7)	路面標示工 路面標示 J I S規格型D 1 (Y)	2,783	m ²			

(正)

単 価 表

番号	項目番号	項 目	数量	単位	単 価	金 額	摘 要
13	13 - (14)	レベリング工 F B 1 3 A (Y)	182	t			
14	13 - (14)	レベリング工 F B 1 3 B (Y)	3	t			
15	13 - (14)	レベリング工 タイプA (Y)	10	t			
16	13 - (16)	床版防水工 床版防水工C (天王原橋) (Y)	368	m ²			
17	13 - (16)	床版防水工 床版防水工C (下青龍寺川橋) (Y)	394	m ²			
18	13 - (16)	床版防水工 床版防水工C (番田橋) (Y)	471	m ²			
19	13 - (16)	床版防水工 床版防水工C (鶴岡橋) (Y)	1,003	m ²			
20	16 - (7)	路面標示工 路面標示 J I S規格型A 1 (Y)	1,577	m			
21	16 - (7)	路面標示工 路面標示 J I S規格型A 2 (Y)	13,711	m			
22	16 - (7)	路面標示工 路面標示 J I S規格型B 1 (Y)	24,361	m			
23	16 - (7)	路面標示工 路面標示 J I S規格型B 2 (Y)	2,575	m			
24	16 - (7)	路面標示工 路面標示 J I S規格型D 1 (Y)	2,783	m ²			

(誤)

單 價 表

番号	項目番号	項 目	数量	単位	単 価	金 額	摘 要
25	16 - (7)	路面標示工 路面標示 J I S 規格型 E 1	12	m ²			
26	16 - (7)	路面標示工 路面標示 J I S 規格型 E 1 (Y)	55	m ²			
27	16 - (13)	管路付帯工 MK-C	22	箇所			
28	16 - (13)	管路付帯工 MK-C (Y)	54	箇所			
29	16 - (22)	車線分離標撤去設置工 ボール (H=650mm) (Y)	139	基			
30	16 - (22)	車線分離標撤去設置工 ボール (H=800mm) (Y)	4	基			
31	16 - (22)	車線分離標撤去設置工 樹脂製緑石 (Y)	41	基			
32	16 - (22)	車線分離標撤去設置工 安全ブロック (Y)	12	基			
33	17 - (1)	伸縮装置取替 E (S=20mm) (Y)	40	m			
34	17 - (1)	伸縮装置取替 E (S=40mm) (Y)	38	m			
35	17 - (1)	伸縮装置取替 E (S=50mm) (Y)	24	m			
36	18 - (17)	構造物等取壊し工 アスファルト舗装版取壊し (Type A) (Y)	36	m ²			

(正)

B- 3 頁

單 價 表

番号	項目番号	項 目	数量	単位	単 価	金 額	摘 要
25	16 - (7)	路面標示工 路面標示 J I S規格型E 1	12	m ²			
26	16 - (7)	路面標示工 路面標示 J I S規格型E 1 (Y)	55	m ²			
27	16 - (13)	管路付帯工 MK-C	22	箇所			
28	16 - (13)	管路付帯工 MK-C (Y)	54	箇所			
29	16 - (22)	車線分離標撤去設置工 ボール (H=650mm) (Y)	149	基			
30	16 - (22)	車線分離標撤去設置工 ボール (H=800mm) (Y)	4	基			
31	16 - (22)	車線分離標撤去設置工 樹脂製緑石 (Y)	41	基			
32	16 - (22)	車線分離標撤去設置工 安全ブロック (Y)	12	基			
33	17 - (1)	伸縮装置取替 E (S=20mm) (Y)	40	m			
34	17 - (1)	伸縮装置取替 E (S=40mm) (Y)	38	m			
35	17 - (1)	伸縮装置取替 E (S=50mm) (Y)	24	m			
36	18 - (17)	構造物等取壊し工 アスファルト舗装版取壊し (Type A) (Y)	36	m ²			

頁

(誤)

單 價 表

番号	項目番号	項 目	数量	単位	単 価	金 額	摘 要
49	19 - (2)	交通保安要員 交通監視員A 3	139	人・日			
50	19 - (2)	交通保安要員 交通誘導警備員B 4 (Y)	795	人・日			
51	特 - (1)	路面切削工 A	694	m 3			
52	特 - (1)	路面切削工 A (Y)	1,600	m 3			
53	特 - (1)	路面切削工 B (Y)	165	m 3			
54	特 - (2)	注意喚起溝工 A	750	m			
55	特 - (2)	注意喚起溝工 A (Y)	32,454	m			
56	特 - (3)	床版排水処理工 A (Y)	5	箇所			
57	特 - (3)	床版排水処理工 B (Y)	15	箇所			
58	特 - (4)	橋梁端部止水工 橋梁端部止水工 (Y)	1,210	m			
59	特 - (5)	ループコイル設置工 ループコイル設置工	2	箇所			
60	特 - (6)	防護柵嵩上げ工 A	791	m			

(正)

單 價 表

B- 5 頁

番号	項目番号	項 目	数量	単位	単 価	金 額	摘 要
49	19 - (2)	交通保安要員 交通監視員 A 3	139	人・日			
50	19 - (2)	交通保安要員 交通誘導警備員 B 4 (Y)	795	人・日			
51	特 - (1)	路面切削工 A	694	m ³			
52	特 - (1)	路面切削工 A (Y)	1,600	m ³			
53	特 - (1)	路面切削工 B (Y)	165	m ³			
54	特 - (2)	注意喚起溝工 A	750	m			
55	特 - (2)	注意喚起溝工 A (Y)	32,454	m			
56	特 - (3)	床版排水処理工 A (Y)	5	箇所			
57	特 - (3)	床版排水処理工 B (Y)	15	m			
58	特 - (4)	橋梁端部止水工 橋梁端部止水工 (Y)	1,210	m			
59	特 - (5)	ループコイル設置工 ループコイル設置工	2	箇所			
60	特 - (6)	防護柵嵩上げ工 A	791	m			

頁

数量明細書
2/4 ページ

(誤)

項目番号		13-(16)		16-(17)						16-(13)		16-(22)				17-(1)			18-(17)	
番号	契約項目 区 間	区分	床版防水工		路面標示工						管路付帯工		車線分離撤去設置工				伸縮装置取替			構造物等取壊し工
			床版防水工C (鉄間構)	路面標示JIS規格 型A1(Y)	路面標示JIS規格 型A2(Y)	路面標示JIS規格 型B1(Y)	路面標示JIS規格 型B2(Y)	路面標示JIS規格 型D1(Y)	路面標示JIS規格 型E1	路面標示JIS規格 型E1(Y)	MK-C	MK-C(Y)	ポール(H=650mm) (Y)	ポール(H=800mm) (Y)	根柢製縁石 (Y)	安全ブロック (Y)	E(S=20mm) (Y)	E(S=40mm) (Y)	E(S=50mm) (Y)	アスファルト舗装 取壊し(Typ e A) (Y)
			m	m	m	m	m	m	m	m	m	m	m	m	m	m	m	m	m	m
1	山形道 (道殿山IC)						318.0													
2	山形道 (道殿山IC～庄内あきひIC)	上り線			231.0	331.0		23.0		4.6										
3	山形道 (道殿山IC～庄内あきひIC)	下り線			91.0	91.0														
4	山形道 (庄内あきひIC)					350.0				4.5										
7	山形道 (庄内あきひIC～鶴岡IC)	上り線		362.1	4,335.0	5,270.0		716.8		9.0						5.6	5.5	11.6		
8	山形道 (庄内あきひIC～鶴岡IC)	下り線		466.1	3,113.8	5,611.8	865.0	520.2		4.5						5.9	5.9	12.4	35.9	
9	山形道 (鶴岡IC)					268.0		7.5												
10	山形道 (鶴岡IC～鶴岡JCT)	上り線	454.8			408.0		30.4		2.2						13.4	11.3			
11	山形道 (鶴岡IC～鶴岡JCT)	下り線	546.1		172.0	334.8		43.7		6.7			4.0			14.9	14.6			
12	日本海東北道 (鶴岡JCT料金所～鶴岡JCT)	上り線			200.0	200.0														
13	日本海東北道 (鶴岡JCT料金所～鶴岡JCT)	下り線			200.0	200.0														
14	日本海東北道 (鶴岡JCT～鶴岡JCT)					300.0														
14	日本海東北道 (鶴岡JCT～庄内空港IC)	上り線			1,759.0	1,759.0		264.3		16.5										
15	日本海東北道 (鶴岡JCT～庄内空港IC)	下り線			1,531.0	1,531.0		210.0												
16	日本海東北道 (庄内空港IC)																			
17	日本海東北道 (庄内空港IC～酒田IC)	上り線			637.0	637.0		45.0												
18	日本海東北道 (庄内空港IC～酒田IC)	下り線			970.0	970.0		135.0												
19	日本海東北道 (酒田IC)					540.0				4.9										
20	日本海東北道 (酒田IC～酒田中央IC)	上り線		342.2	21.0	2,321.0	970.0	395.7	6.0	2.2		139.0		41.0	12.0					
21	日本海東北道 (酒田IC～酒田中央IC)	下り線		402.2	216.0	2,466.0	770.0	391.3	6.0		22.0	54.0								
22	日本海東北道 (酒田中央IC～酒田中央IC)	上り線																		
23	日本海東北道 (酒田中央IC～酒田中央IC)	下り線																		
24	日本海東北道 (国土省重機管理-Aランプ)	上り線																		
25	日本海東北道 (国土省重機管理-セランソ)	上り線																		
26	日本海東北道 (国土省重機管理-Cランプ)	下り線																		
27	日本海東北道 (国土省重機管理-Dランプ)	下り線																		
28	日本海東北道 (酒田中央IC～酒田みなとIC)	上り線			117.0	117.0														
29	日本海東北道 (酒田中央IC～酒田みなとIC)	下り線			117.0	117.0														
30	日本海東北道 (酒田みなとIC)																			
	計		1,002.9	1,592.6	13,710.8	24,360.6	2,575.0	2,782.9	12.0	54.7	22.0	54.0	139.0	4.0	41.0	12.0	39.8	37.5	24.0	35.9

2 / 4 ページ

(正)

項目番号		15-(16)		16-(17)						16-(18)		16-(22)				17-(1)				18-(17)	
備考	契約項目 区 間	区分	床版防水工		路面標示工						管路付帯工		車線分離標撤去設置工				伸縮装置取替				構造物等取壊工
			床版防水工 C (Y)	路面標示 J I S 規格型 A 1 (Y)	路面標示 J I S 規格型 A 2 (Y)	路面標示 J I S 規格型 B 1 (Y)	路面標示 J I S 規格型 B 2 (Y)	路面標示 J I S 規格型 D 1 (Y)	路面標示 J I S 規格型 E 1	路面標示 J I S 規格型 E 1 (Y)	MK-C	MK-C (Y)	ポール (H=650mm) (Y)	ポール (H=800mm) (Y)	樹脂製縁石 (Y)	安全ブロック (Y)	E (S=20mm) (Y)	E (S=40mm) (Y)	E (S=50mm) (Y)	アスファルト舗装撤取し (T p e A) (Y)	
			m	m	m	m	m	m	m	m	箇所	箇所	基	基	基	基	m	m	m	m	
1	山形道 (湯殿山IC)						318.0														
2	山形道 (湯殿山IC～庄内あさひIC)	上り線			231.0	331.0			23.0		4.6										
3	山形道 (湯殿山IC～庄内あさひIC)	下り線			91.0	91.0															
4	山形道 (庄内あさひIC)					350.0					4.5										
7	山形道 (庄内あさひIC～鶴岡IC)	上り線		362.1	4,335.0	5,270.0		716.8		9.0						5.6	5.5	11.6			
8	山形道 (庄内あさひIC～鶴岡IC)	下り線		406.1	3,113.0	5,611.8	885.0	520.2		4.5						5.9	5.9	12.4	35.9		
9	山形道 (鶴岡IC)					268.0		7.5													
10	山形道 (鶴岡IC～鶴岡JCT)	上り線	454.8			408.0		30.4		2.2						13.4	11.3				
11	山形道 (鶴岡IC～鶴岡JCT)	下り線	548.1		172.0	334.8		43.7		6.7			4.0			14.9	14.8				
12	日本海東北道 (鶴岡JCT料金所～鶴岡JCT)	上り線			200.0	200.0															
13	日本海東北道 (鶴岡JCT料金所～鶴岡JCT)	下り線			200.0	200.0															
14	日本海東北道 (鶴岡JCT～鶴岡JCT)					900.0															
14	日本海東北道 (鶴岡JCT～庄内空港IC)	上り線			1,759.0	1,759.0		264.3		16.5											
15	日本海東北道 (鶴岡JCT～庄内空港IC)	下り線			1,531.0	1,531.0		210.0													
16	日本海東北道 (庄内空港IC)																				
17	日本海東北道 (庄内空港IC～酒田IC)	上り線			637.0	637.0		45.0													
18	日本海東北道 (庄内空港IC～酒田IC)	下り線			970.0	970.0		135.0													
19	日本海東北道 (酒田IC)					540.0			4.5												
20	日本海東北道 (酒田IC～酒田中央IC)	上り線		334.2	21.0	2,321.0	920.0	395.7	6.0	2.2		60.0									
21	日本海東北道 (酒田IC～酒田中央IC)	下り線		394.2	216.0	2,486.0	770.0	381.3	6.0		22.0	54.0	88.0	41.0	12.0						
22	日本海東北道 (酒田中央IC～酒田中央IC)	上り線																			
23	日本海東北道 (酒田中央IC～酒田中央IC)	下り線																			
24	日本海東北道 (国土省重複管理-Aランプ)	上り線																			
25	日本海東北道 (国土省重複管理-Bランプ)	上り線																			
26	日本海東北道 (国土省重複管理-Cランプ)	下り線																			
27	日本海東北道 (国土省重複管理-Dランプ)	下り線																			
28	日本海東北道 (酒田中央IC～酒田みなとIC)	上り線			117.0	117.0															
29	日本海東北道 (酒田中央IC～酒田みなとIC)	下り線			117.0	117.0															
30	日本海東北道 (酒田みなとIC)																				
	計		1,002.9	1,576.6	13,710.8	24,360.6	2,575.0	2,782.9	12.0	54.7	22.0	54.0	149.0	4.0	41.0	12.0	39.8	37.5	24.0	35.9	

2 / 4 ページ

数量明細書

4 / 4 ページ

(誤)

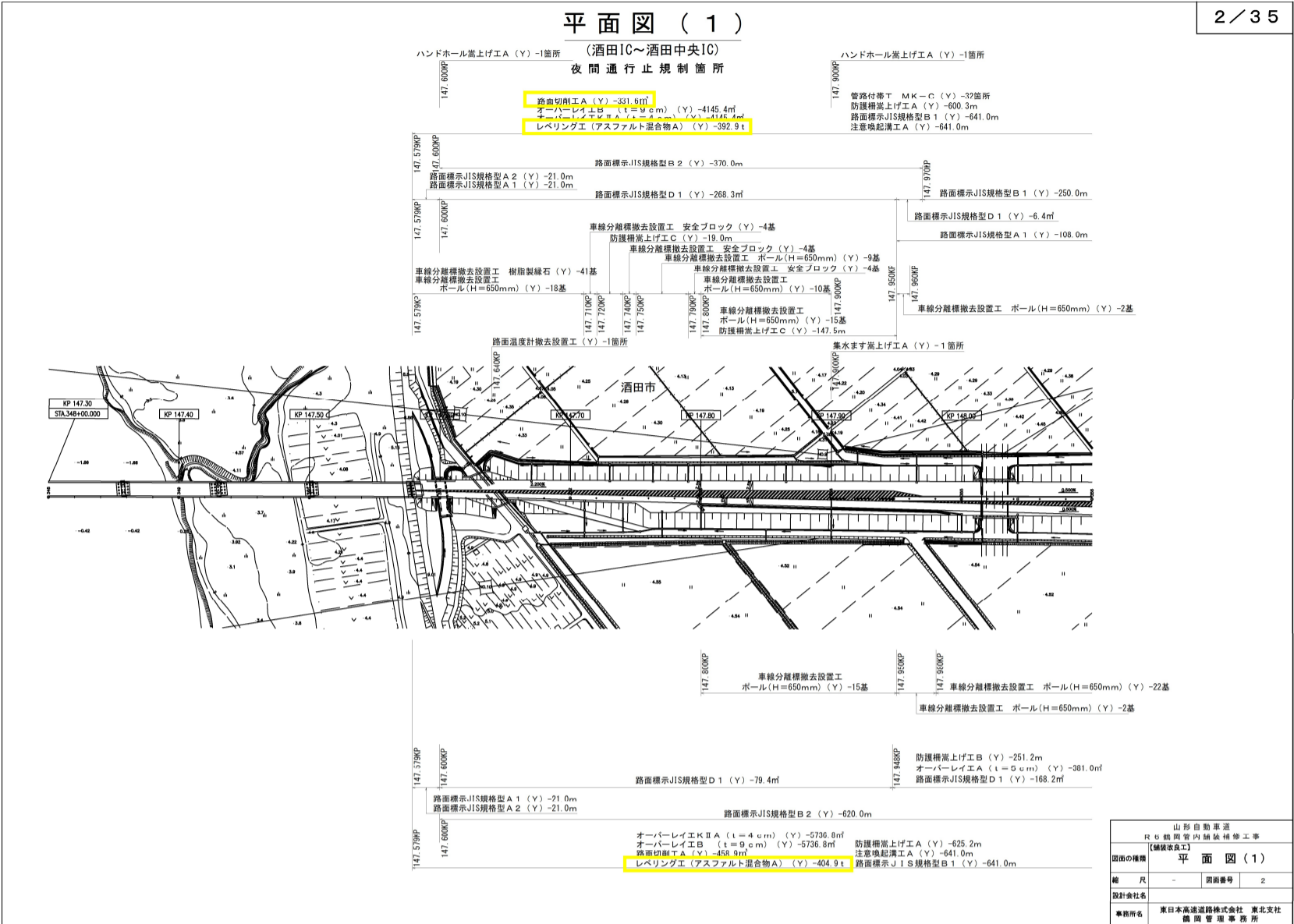
番号	項目番号 契約項目 区 間	区分	特-(2)	特-(3)		特-(4)	特-(5)	特-(6)					特-(7)		特-(8)			特-(9)	特-(10)	特-(11)	特-(12)
			注意喚起溝工	床版排水処理工		橋梁端部止水工 (Y)	ループコイル設置工	防護機能工					ハンドホール取上げ工	ハンドホール取上げ工	集水ます取上げ工	集水ます取上げ工	集水ます取上げ工	樹根系海側補強工	事前開削調査 (Y)	路面温度計設置工 (Y)	路上作業安全講習
			A (Y)	A (Y)	B (Y)			A	A (Y)	B	B (Y)	C (Y)	A	A (Y)	A (Y)	B	B (Y)	A (Y)			
			m	箇所	m	m	箇所	m	m	m	m	m	箇所	箇所	箇所	箇所	箇所	m2	m2	箇所	回
1	山形道 (湯殿山IC)																				
2	山形道 (湯殿山IC～庄内あきひIC)	上り線	787.0			325.0															
3	山形道 (湯殿山IC～庄内あきひIC)	下り線	437.0			325.0														1.0	
4	山形道 (庄内あきひIC)																				
7	山形道 (庄内あきひIC～鶴岡IC)	上り線	9,123.0			143.7															
8	山形道 (庄内あきひIC～鶴岡IC)	下り線	7,978.6	3.0	9.0	186.0													31.2		
9	山形道 (鶴岡IC)																				
10	山形道 (鶴岡IC～鶴岡JCT)	トリ線		1.0	3.0	110.9													9.9		
11	山形道 (鶴岡IC～鶴岡JCT)	下り線	344.0	1.0	3.0	119.3												30.0	13.5		
12	日本海東北道 (鶴岡JCT料金所～鶴岡JCT)	上り線	400.0																		
13	日本海東北道 (鶴岡JCT料金所～鶴岡JCT)	下り線	400.0																		
14	日本海東北道 (鶴岡JCT～鶴岡JCT)																	24.0			
14	日本海東北道 (鶴岡JCT～庄内空港IC)	上り線	3,518.0																		
15	日本海東北道 (鶴岡JCT～庄内空港IC)	下り線	3,062.0																		
16	日本海東北道 (庄内空港IC)																				
17	日本海東北道 (庄内空港IC～酒田IC)	上り線	1,274.0																		
18	日本海東北道 (庄内空港IC～酒田IC)	下り線	1,940.0																	1.0	
19	日本海東北道 (酒田IC)																				
20	日本海東北道 (酒田IC～酒田中央IC)	上り線	1,241.0				1.0	321.0	1,215.7	543.0	531.2	225.5			1.0	4.0	2.0				
21	日本海東北道 (酒田IC～酒田中央IC)	下り線	1,481.0				1.0	469.7	1,040.8				1.0	4.0	2.0					1.0	
22	日本海東北道 (酒田中央IC～酒田中央IC)	上り線																			
23	日本海東北道 (酒田中央IC～酒田中央IC)	下り線																			
24	日本海東北道 (国土省重複管理-Aランプ)	上り線																			
25	日本海東北道 (国土省重複管理-Bランプ)	上り線																			
26	日本海東北道 (国土省重複管理-Cランプ)	下り線																			
27	日本海東北道 (国土省重複管理-Dランプ)	下り線																			
28	日本海東北道 (酒田中央IC～酒田みなとIC)	上り線	234.0																		
29	日本海東北道 (酒田中央IC～酒田みなとIC)	下り線	234.0																		
30	日本海東北道 (酒田みなとIC)																				
	計		32,453.6	5.0	15.0	1,209.9	2.0	790.7	2,256.5	543.0	531.2	225.5	1.0	4.0	3.0	4.0	2.0	54.0	54.6	3.0	1.0

(正)

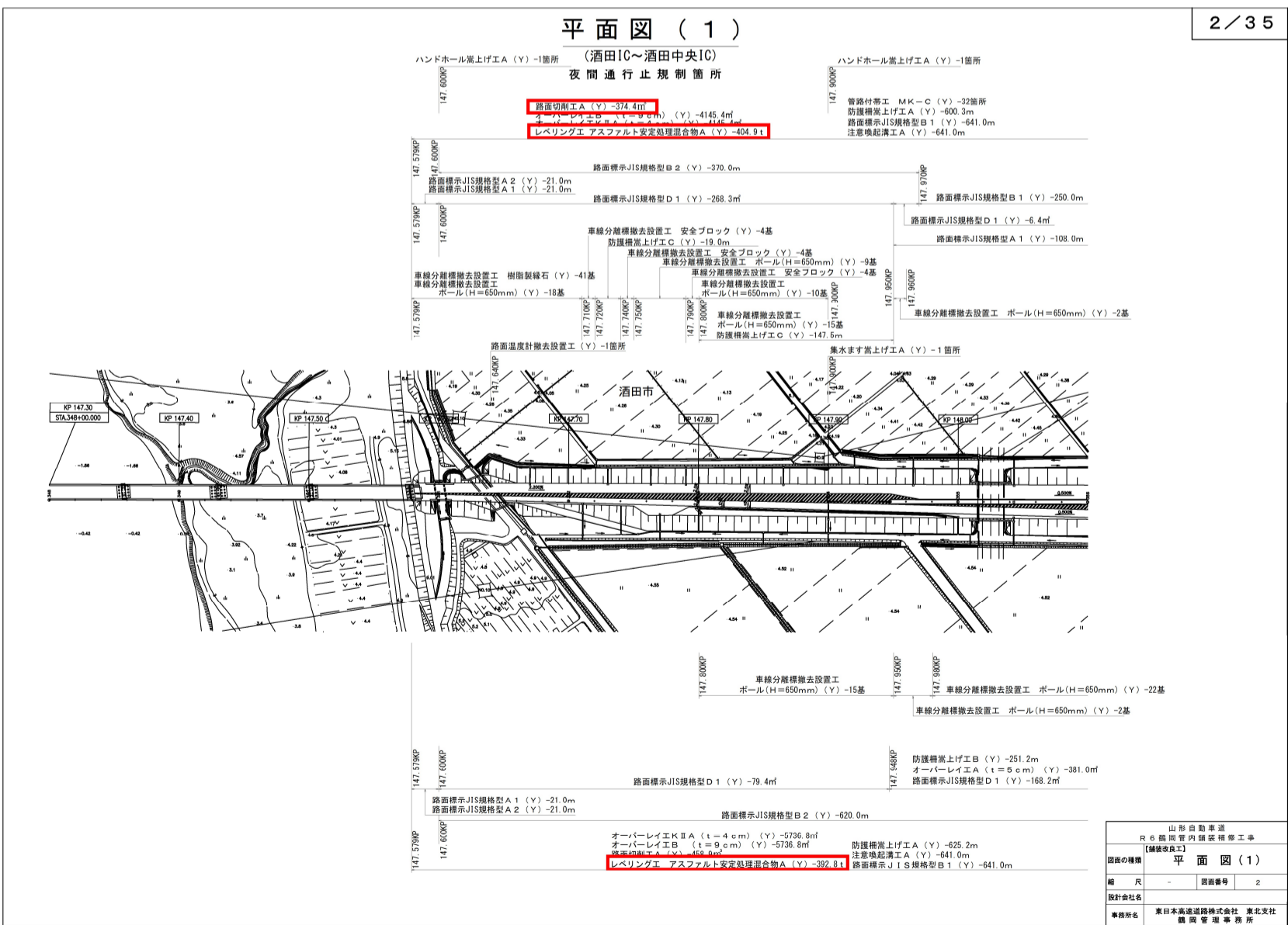
番号	項目番号 契約項目 区 間	区分	特-(2)	特-(3)		特-(4)	特-(5)	特-(6)					特-(7)		特-(8)			特-(9)	特-(10)	特-(11)	特-(12)
			注意喚起溝工	床版排水処理工		橋梁端部止水工 (Y)	ループコイル設置工	防護機能工					ハンドホール取上げ工	ハンドホール取上げ工	集水ます取上げ工	集水ます取上げ工	集水ます取上げ工	樹根系海側補強工	事前開削調査 (Y)	路面温度計設置工 (Y)	路上作業安全講習
			A (Y)	A (Y)	B (Y)			A	A (Y)	B	B (Y)	C (Y)	A	A (Y)	A (Y)	B	B (Y)	A (Y)			
			m	箇所	m	m	箇所	m	m	m	m	m	箇所	箇所	箇所	箇所	箇所	m2	m2	箇所	回
1	山形道 (湯殿山IC)																				
2	山形道 (湯殿山IC～庄内あきひIC)	上り線	787.0			325.0															
3	山形道 (湯殿山IC～庄内あきひIC)	下り線	437.0			325.0														1.0	
4	山形道 (庄内あきひIC)																				
7	山形道 (庄内あきひIC～鶴岡IC)	上り線	9,123.0			143.7															
8	山形道 (庄内あきひIC～鶴岡IC)	下り線	7,978.6	3.0	9.0	186.0													31.2		
9	山形道 (鶴岡IC)																				
10	山形道 (鶴岡IC～鶴岡JCT)	上り線		1.0	3.0	110.9													9.9		
11	山形道 (鶴岡IC～鶴岡JCT)	下り線	344.0	1.0	3.0	119.3												30.0	13.5		
12	日本海東北道 (鶴岡JCT料金所～鶴岡JCT)	上り線	400.0																		
13	日本海東北道 (鶴岡JCT料金所～鶴岡JCT)	下り線	400.0																		
14	日本海東北道 (鶴岡JCT～鶴岡JCT)																	24.0			
14	日本海東北道 (鶴岡JCT～庄内空港IC)	上り線	3,518.0																		
15	日本海東北道 (鶴岡JCT～庄内空港IC)	下り線	3,062.0																		
16	日本海東北道 (庄内空港IC)																				
17	日本海東北道 (庄内空港IC～酒田IC)	上り線	1,274.0																		
18	日本海東北道 (庄内空港IC～酒田IC)	下り線	1,940.0																	1.0	
19	日本海東北道 (酒田IC)																				
20	日本海東北道 (酒田IC～酒田中央IC)	上り線	1,241.0				1.0	341.0	1,195.2	543.0	531.2	225.5			3.0	4.0	2.0				
21	日本海東北道 (酒田IC～酒田中央IC)	下り線	1,481.0				1.0	449.7	1,061.3				1.0	4.0	3.0					1.0	
22	日本海東北道 (酒田中央IC～酒田中央IC)	上り線																			
23	日本海東北道 (酒田中央IC～酒田中央IC)	下り線																			
24	日本海東北道 (国土省重複管理-Aランプ)	上り線																			
25	日本海東北道 (国土省重複管理-Bランプ)	上り線																			
26	日本海東北道 (国土省重複管理-Cランプ)	下り線																			
27	日本海東北道 (国土省重複管理-Dランプ)	下り線																			
28	日本海東北道 (酒田中央IC～酒田みなとIC)	上り線	234.0																		
29	日本海東北道 (酒田中央IC～酒田みなとIC)	下り線	234.0																		
30	日本海東北道 (酒田みなとIC)																				
	計		32,453.6	5.0	15.0	1,209.9	2.0	790.7	2,256.5	543.0	531.2	225.5	1.0	4.0	3.0	4.0	2.0	54.0	54.6	3.0	1.0

設計図
(2/3)
【舗装改良工事】
2/3 5
平面図 (1)

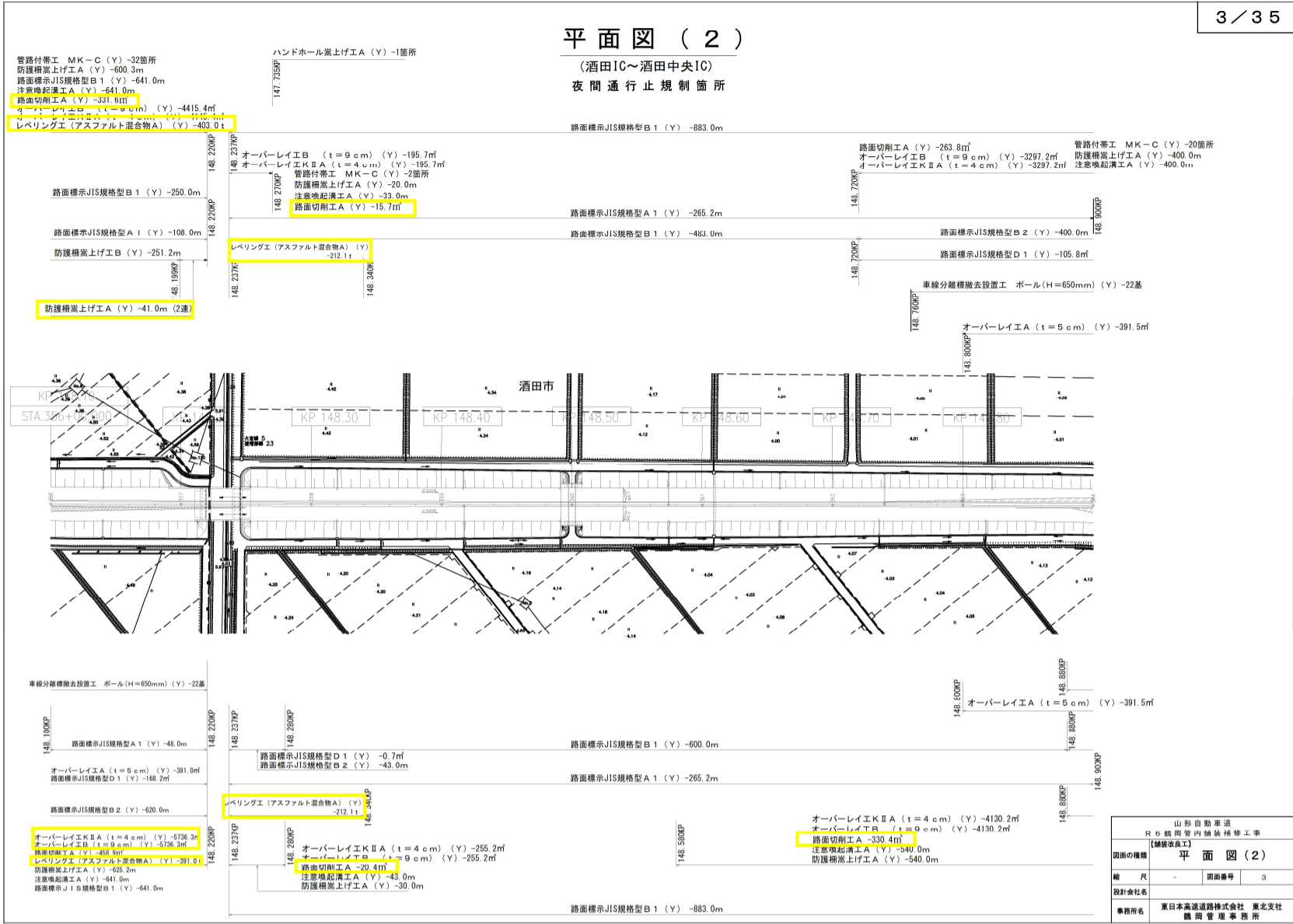
(誤)



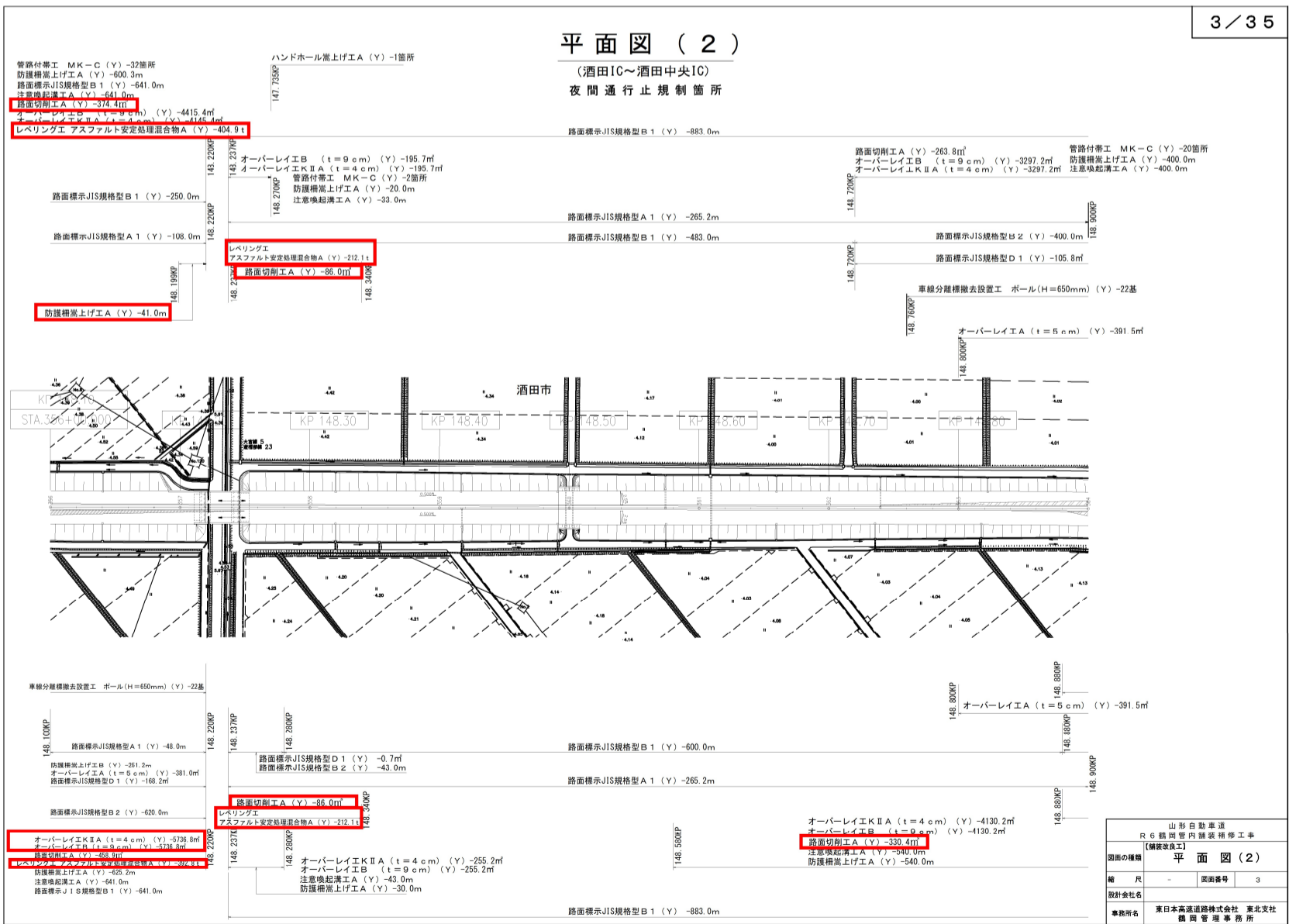
(正)



(誤)



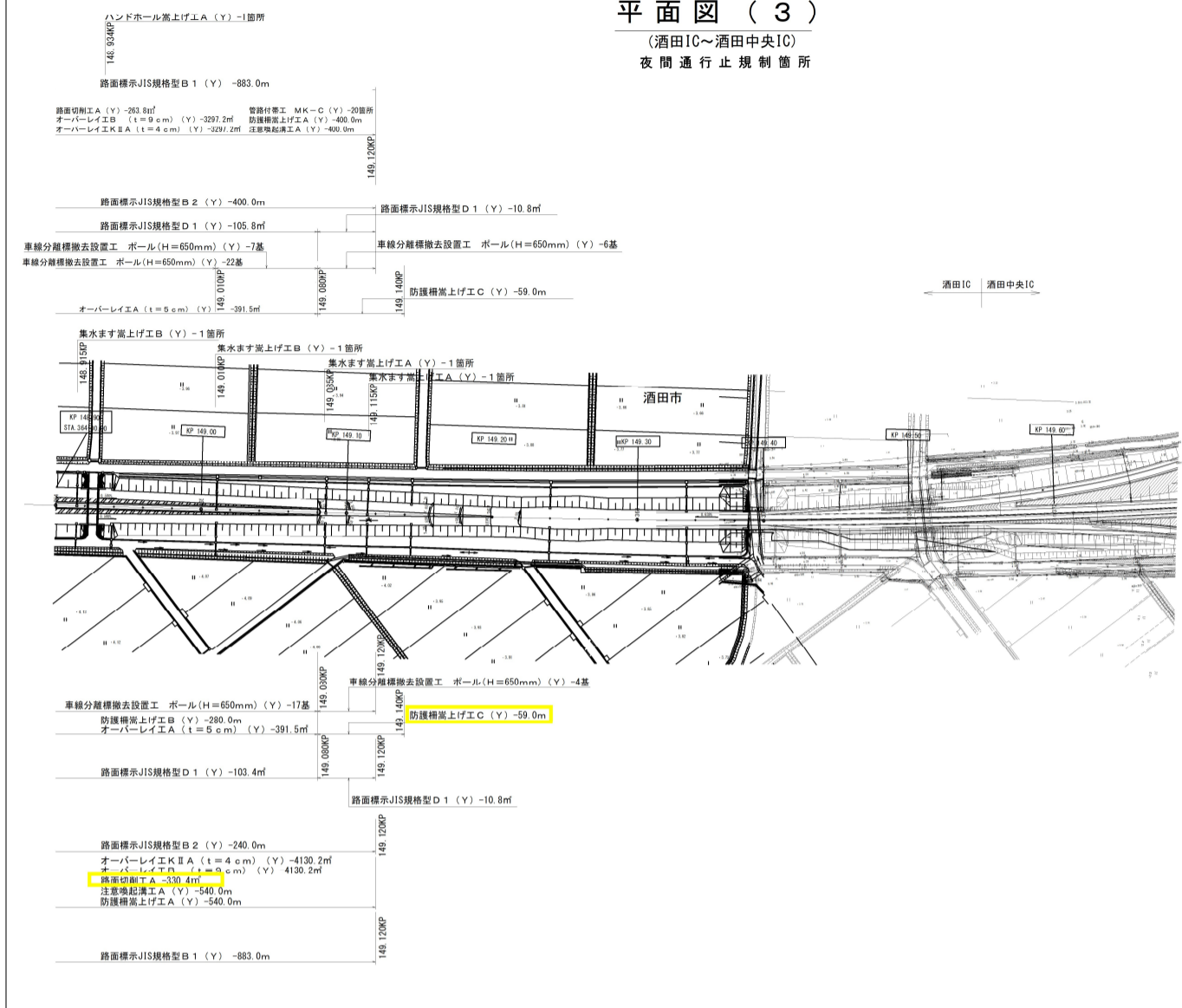
(正)



平面図 (3)

夜間通行止規制箇所

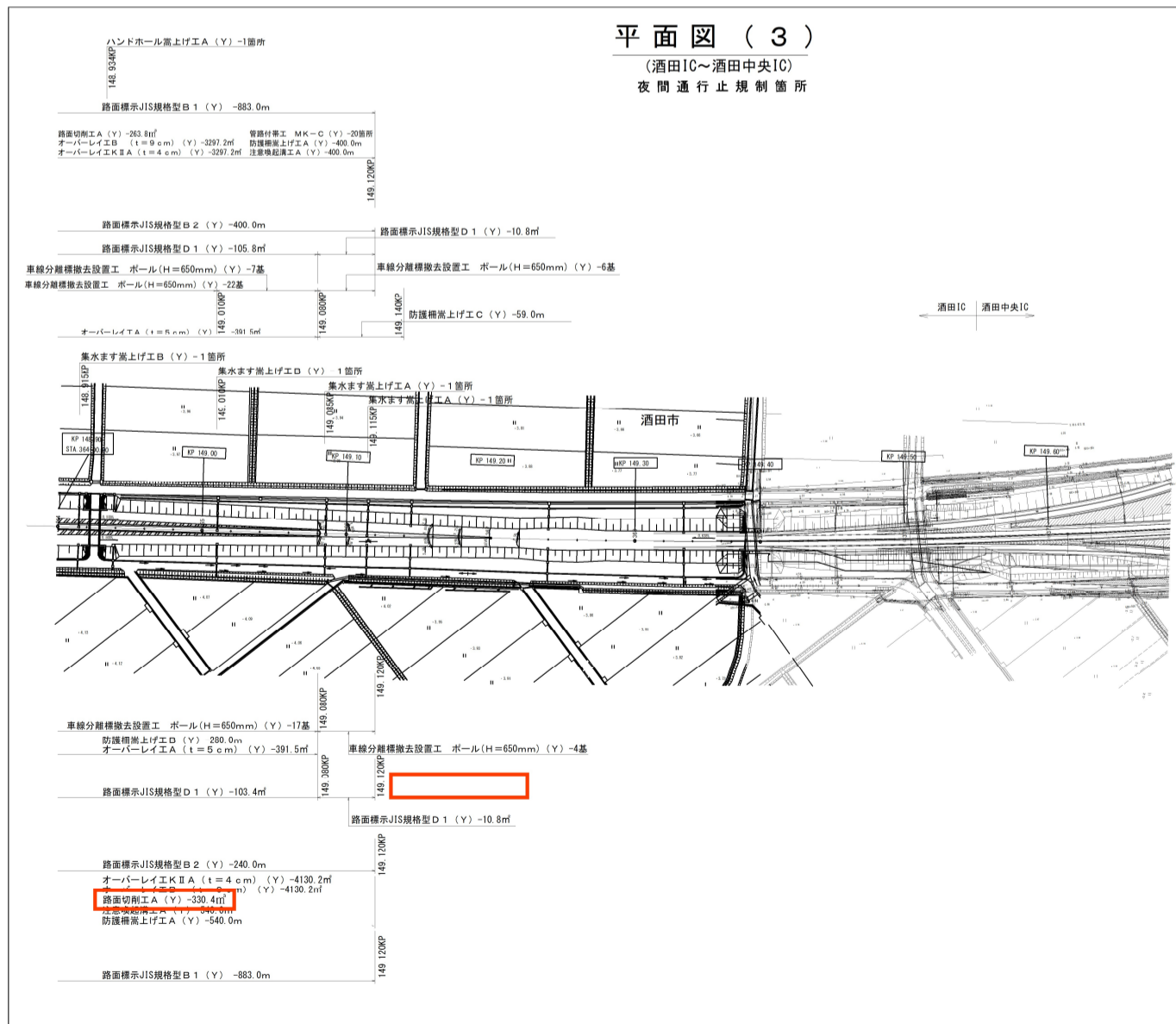
4 / 3 5



(正)

夜間通行止規制箇所

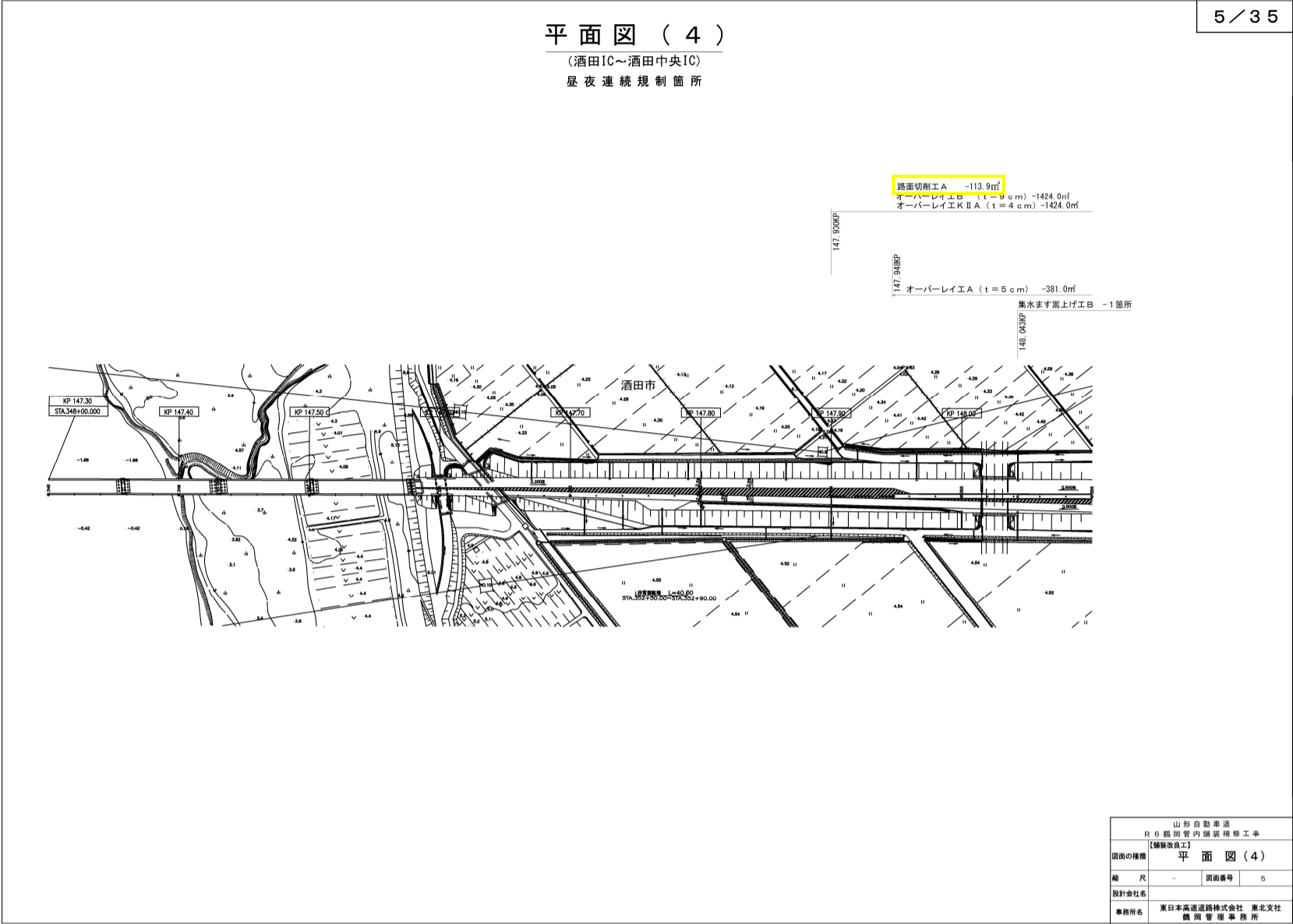
4 / 3 5



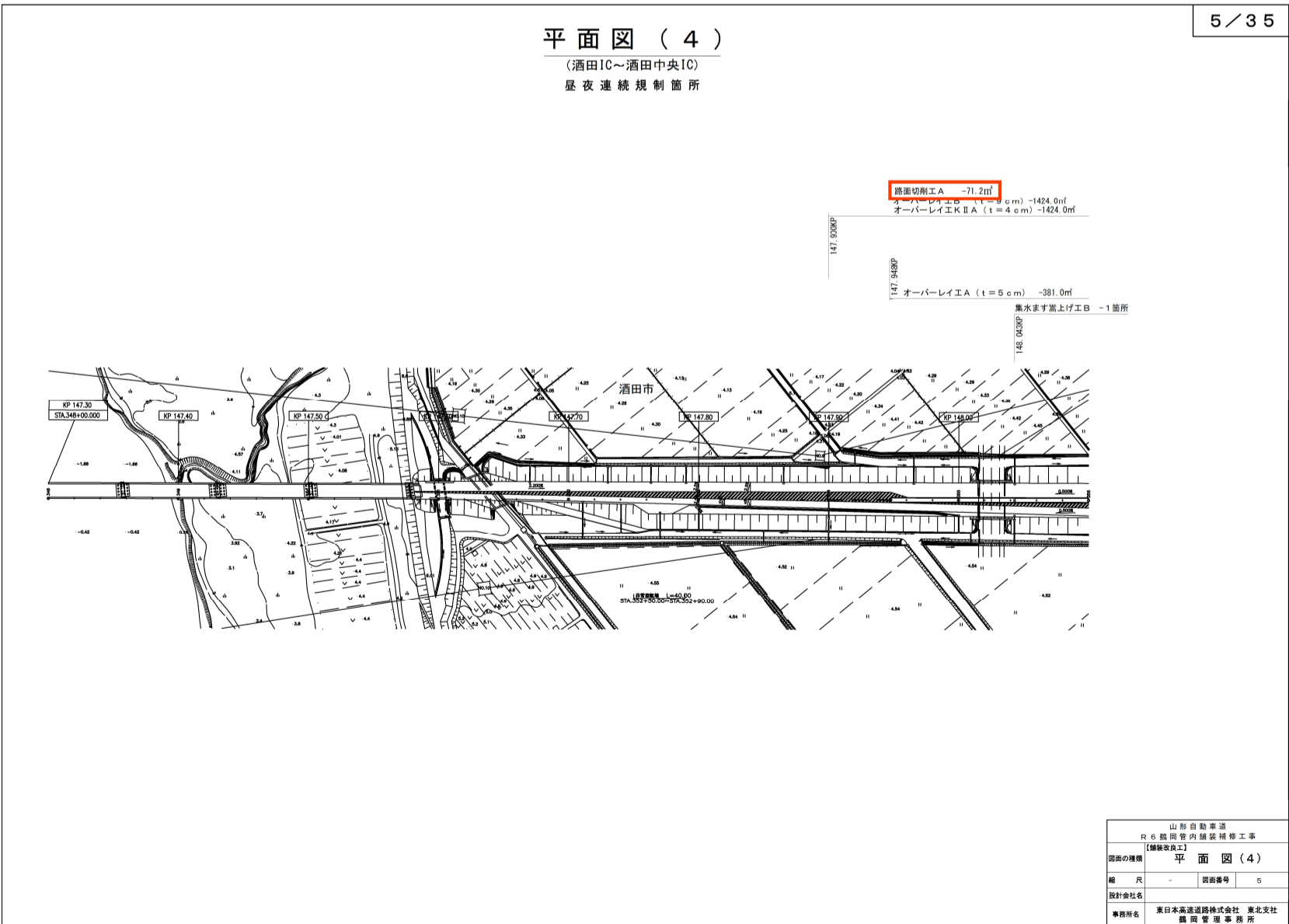
山形自動車道 R 6 鶴岡管内舗装補修工事			
【舗装改良工】			
図面の種類	平面図(3)		
縮尺	1/100	図面番号	4
設計会社名	東日本高速道路株式会社 東北支社		
事務所名	鶴岡管理事務所		

設計図
(2 / 3)
【舗装改良工事】
5 / 3 5
平面図 (4)

(誤)

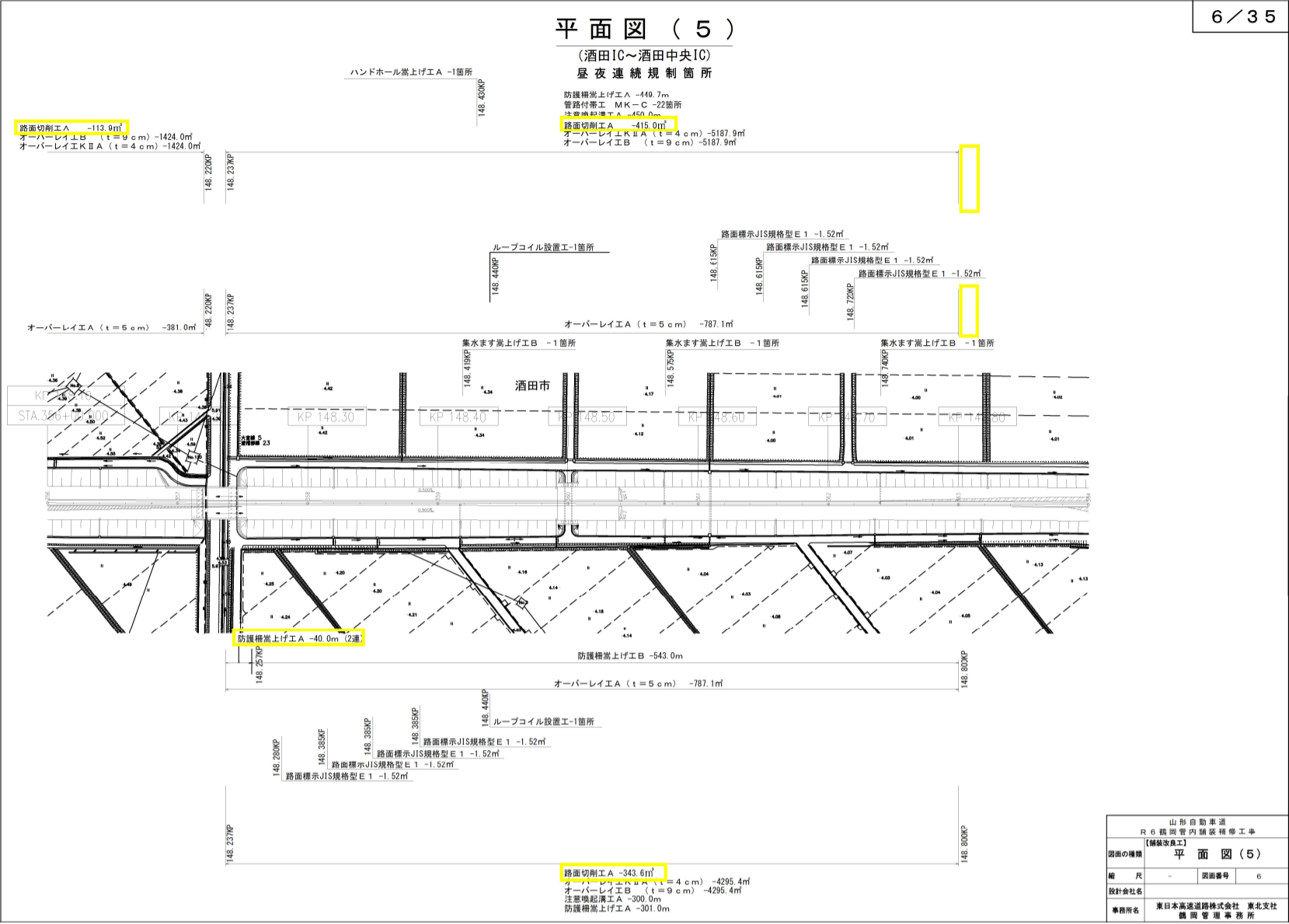


(正)

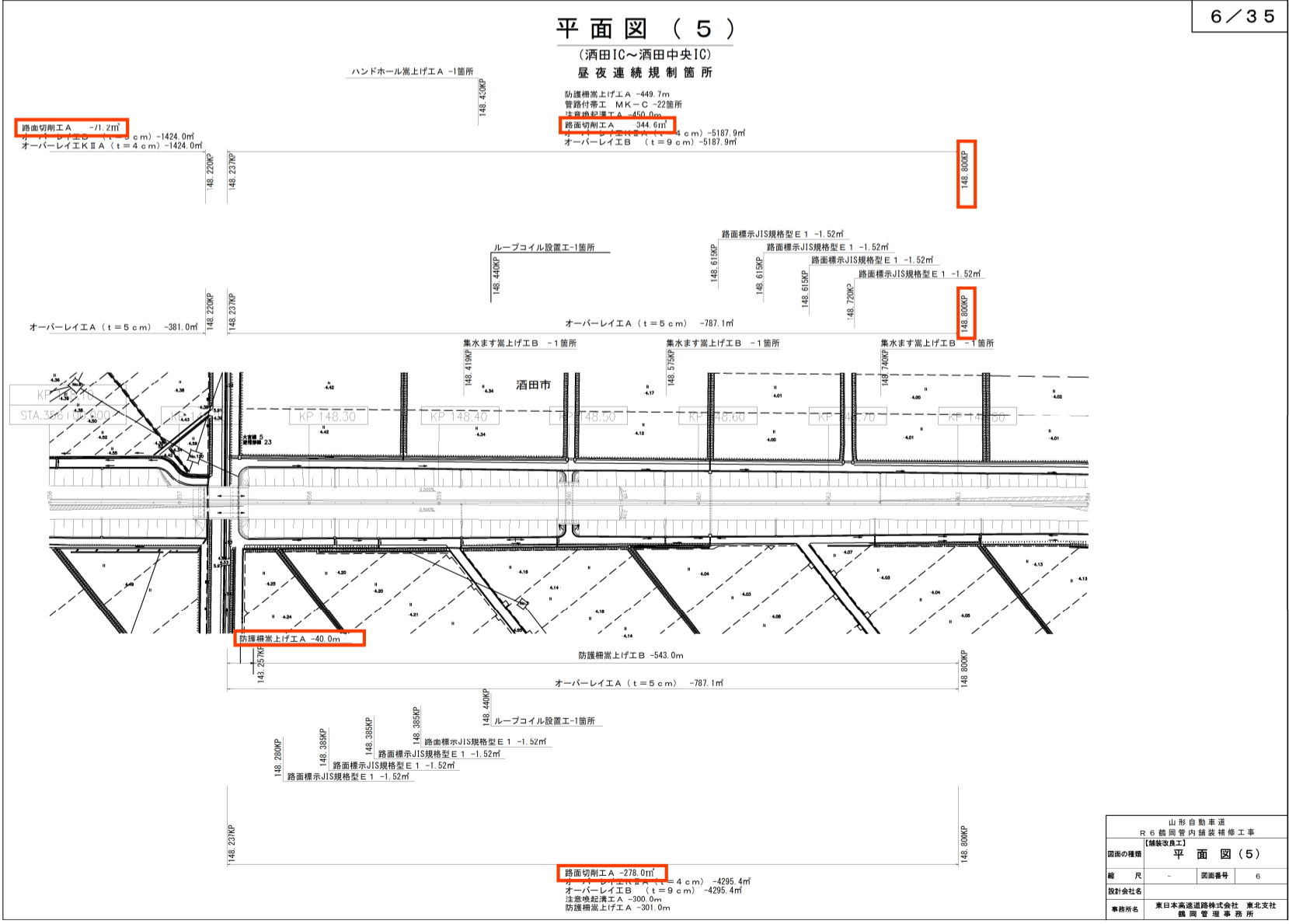


設計図
(2/3)
【舗装改良工事】
6/3 5
平面図 (5)

(誤)

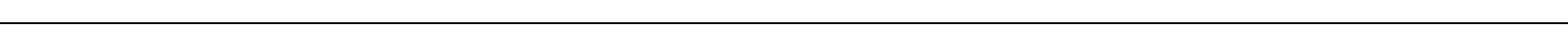
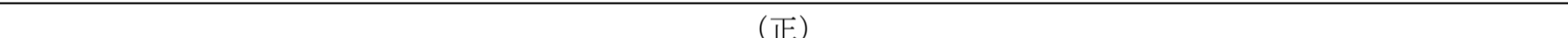


(正)

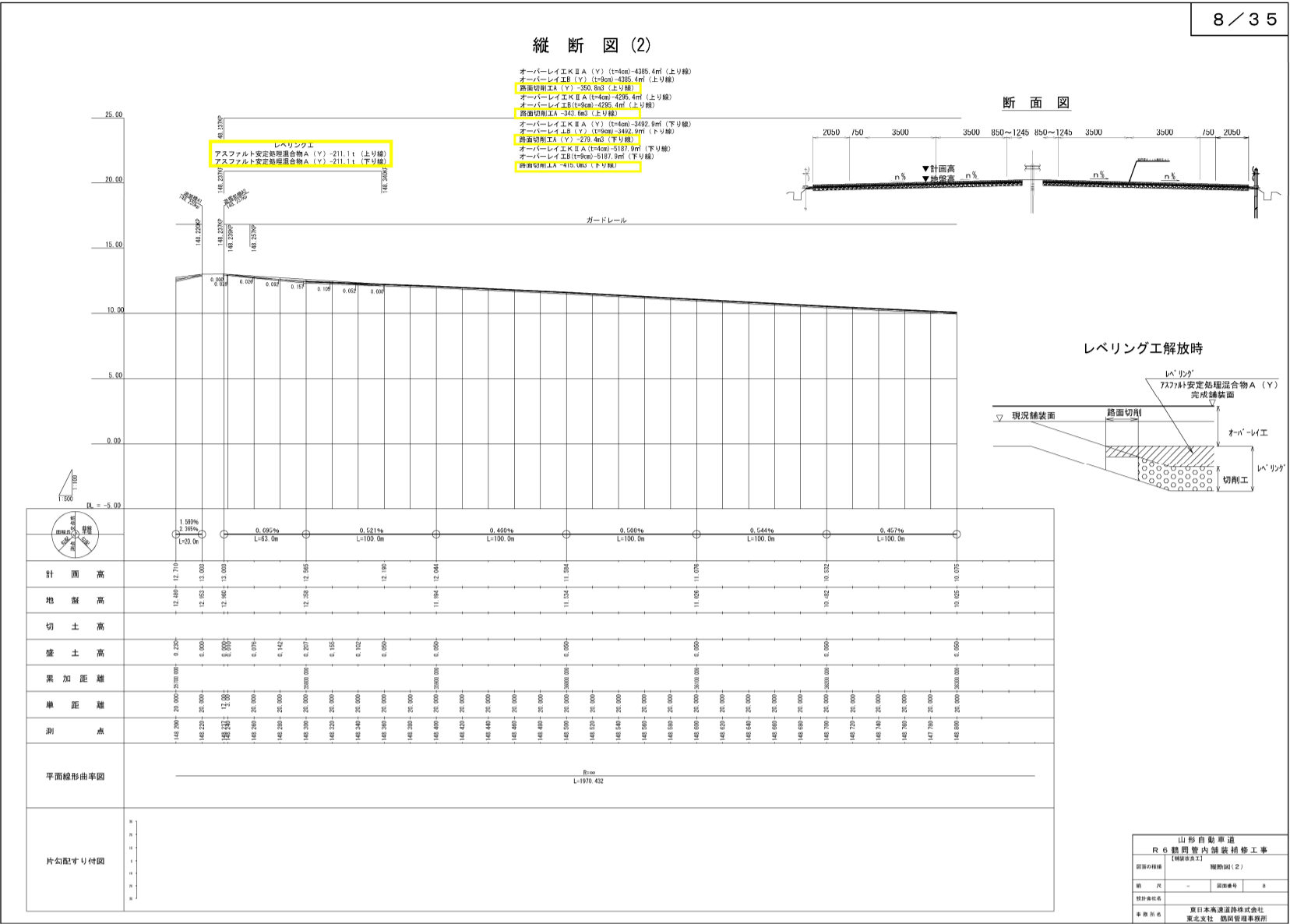


縦断面図 (1)

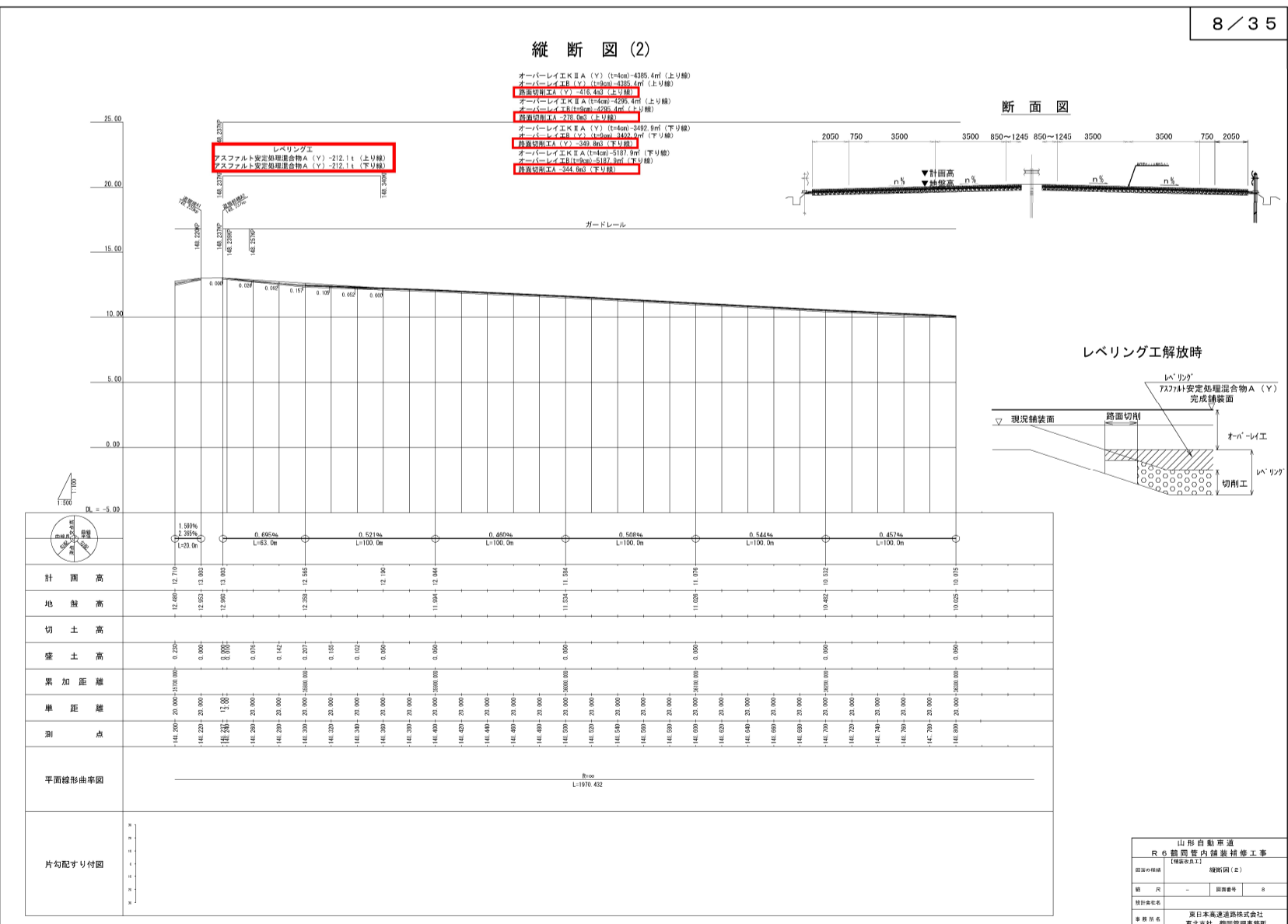
—



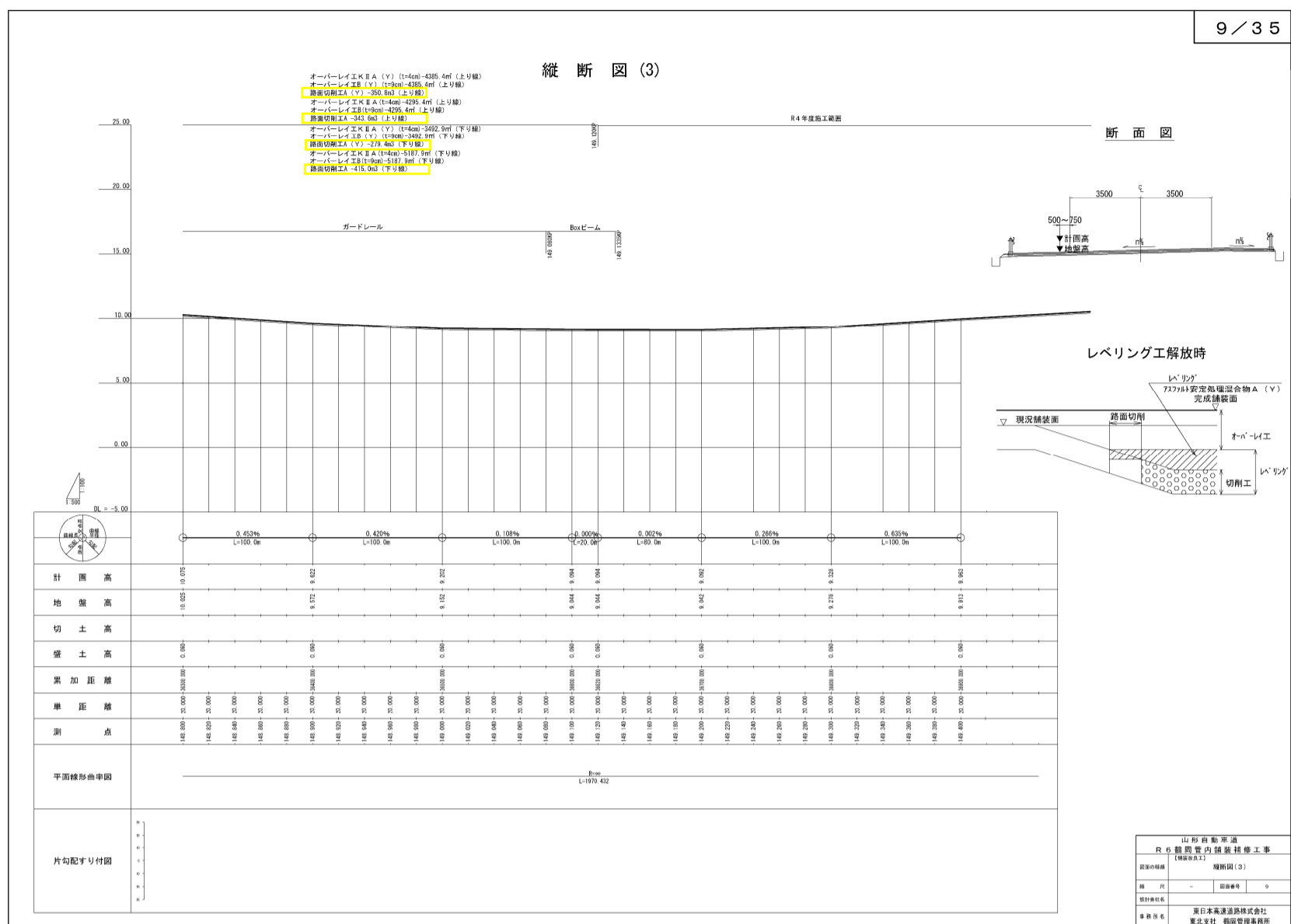
(誤)



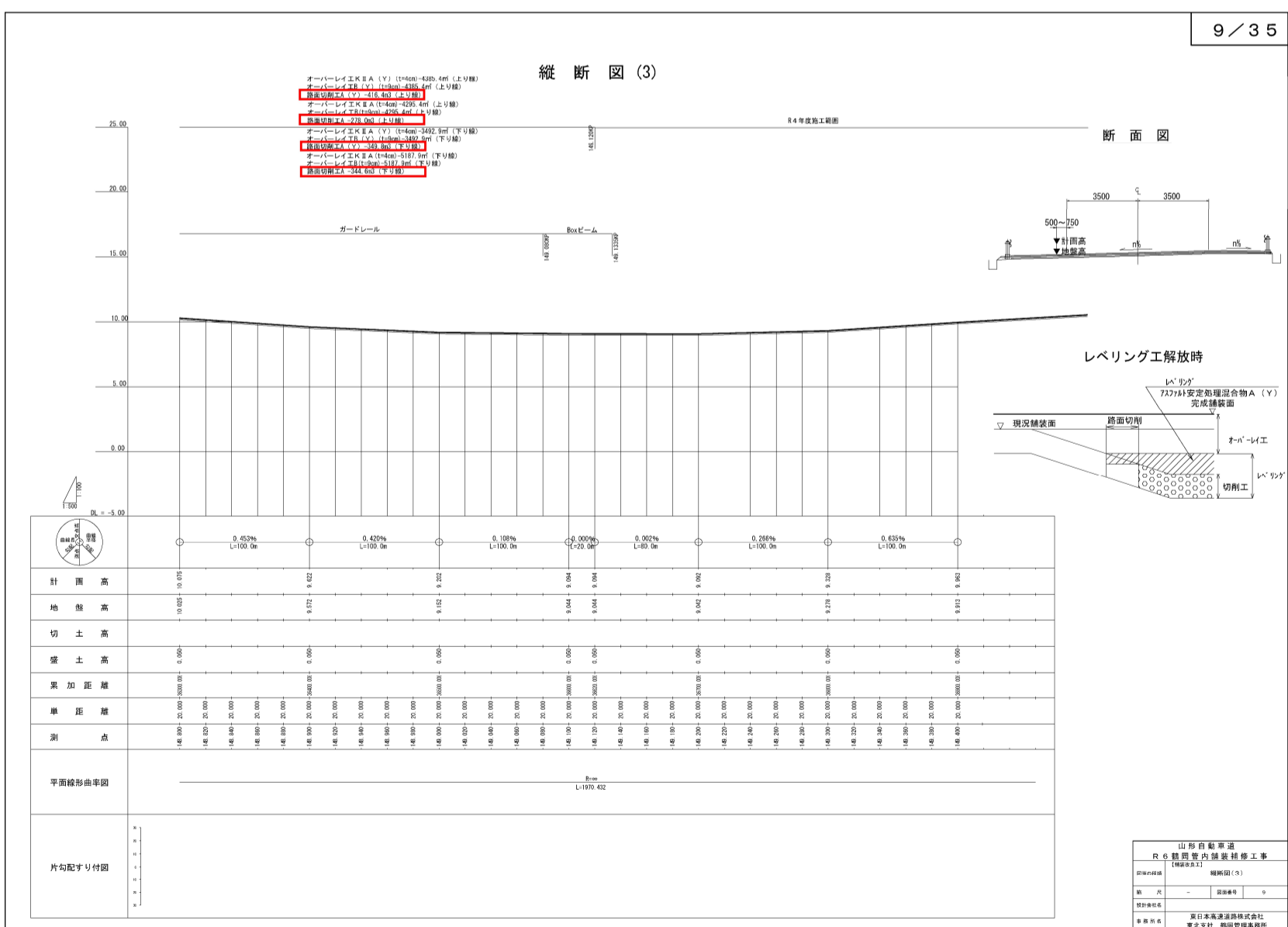
(正)



(誤)



(正)



参考積算条件書

1. 材料価格

①アスファルトコンクリート混合物

(誤)

1.材料価格

① アスファルトコンクリート混合物

品名	アスファルトの種類	道路名	I C 区間 (鶴岡地区)	単位	単価 (円)
	標準アスファルト量				
	骨材の最大粒径				
	昼夜区分				
高機能舗装Ⅱ型用混合物	改質アスファルト	山形自動車道	湯殿山 I C ～ 庄内あさひ I C	t	17,870
	5. 2%		庄内あさひ I C ～ 鶴岡 I C	t	17,570
	1 3 mm		鶴岡 I C ～ 鶴岡 J C T	t	16,970
	昼		鶴岡 J C T 料金所～ 庄内空港 I C	t	16,970
		日本海東北自動車道	庄内空港 I C ～ 酒田 I C	t	16,970
			酒田 I C ～ 酒田みなと I C	t	16,970
基層用遮水性混合物	改質アスファルト	山形自動車道	湯殿山 I C ～ 庄内あさひ I C	t	16,960
	4. 9%		庄内あさひ I C ～ 鶴岡 I C	t	16,660
	2 0 mm		鶴岡 I C ～ 鶴岡 J C T	t	16,060
	昼				
基層用遮水性混合物	改質アスファルト	日本海東北自動車道	鶴岡 J C T 料金所～ 庄内空港 I C	t	16,060
	4. 9%		庄内空港 I C ～ 酒田 I C	t	16,060
	2 0 mm		酒田 I C ～ 酒田みなと I C	t	16,060
	昼				
表層用混合物 (タイプB)	ストレートアスファルト 60～80	山形自動車道	庄内あさひ I C ～ 鶴岡 I C	t	15,180
	5. 6%				
	1 3 mm				
	昼				

(正)

1.材料価格

① アスファルトコンクリート混合物

品名	アスファルトの種類	道路名	I C 区間 (鶴岡地区)	単位	単価 (円)
	標準アスファルト量				
	骨材の最大粒径				
	昼夜区分				
高機能舗装Ⅱ型用混合物	改質アスファルト	山形自動車道	湯殿山 I C ～ 庄内あさひ I C	t	17,870
	5. 2%		庄内あさひ I C ～ 鶴岡 I C	t	17,570
	1 3 mm		鶴岡 I C ～ 鶴岡 J C T	t	16,970
	昼		鶴岡 J C T 料金所～ 庄内空港 I C	t	16,970
		日本海東北自動車道	庄内空港 I C ～ 酒田 I C	t	16,970
			酒田 I C ～ 酒田みなと I C	t	16,970
基層用遮水性混合物	改質アスファルト	山形自動車道	湯殿山 I C ～ 庄内あさひ I C	t	16,960
	4. 9%		庄内あさひ I C ～ 鶴岡 I C	t	16,660
	2 0 mm		鶴岡 I C ～ 鶴岡 J C T	t	16,060
	昼				
基層用遮水性混合物	改質アスファルト	日本海東北自動車道	鶴岡 J C T 料金所～ 庄内空港 I C	t	16,060
	4. 9%		庄内空港 I C ～ 酒田 I C	t	16,060
	2 0 mm		酒田 I C ～ 酒田みなと I C	t	16,060
	昼				
表層用混合物 (タイプB)	ストレートアスファルト 60～80	山形自動車道	庄内あさひ I C ～ 鶴岡 I C	t	15,180
	5. 6%				
	1 3 mm		日本海東北自動車道	t	14,580
	昼		酒田 I C ～ 酒田みなと I C		