

交付図書の訂正について

令和5年11月10日付けで入札公告を行った「東北自動車道 R6郡山管内舗装補修工事」に係る交付図書に一部誤りがあったため、別添のとおり訂正します。

なお、訂正した交付図書は、競争参加資格申請者へ送付いたします。

令和 5年12月21日

契約責任者

東日本高速道路株式会社

東北支社長 田仲 博幸

【訂正内容】

・設計図

※訂正箇所は、別添「正誤表」をご確認ください。

対象

設計図

(153/177)

正

153/177

交通規制工(2)
車線規制 L×N×M

(100km/h区間)

200m以上
(工事第一標識設置点)

50

道路

走行 →

通称 →

左折車
11(左)ターナール(右)

道路以外の規制対象に注意

(1) 100km/h以上区間では、(2) (3) (4) (5) (6) (7) (8) (9) (10) (11) (12) (13) (14) (15) (16) (17) (18) (19) (20) (21) (22) (23) (24) (25) (26) (27) (28) (29) (30) (31) (32) (33) (34) (35) (36) (37) (38) (39) (40) (41) (42) (43) (44) (45) (46) (47) (48) (49) (50) (51) (52) (53) (54) (55) (56) (57) (58) (59) (60) (61) (62) (63) (64) (65) (66) (67) (68) (69) (70) (71) (72) (73) (74) (75) (76) (77) (78) (79) (80) (81) (82) (83) (84) (85) (86) (87) (88) (89) (90) (91) (92) (93) (94) (95) (96) (97) (98) (99) (100) (101) (102) (103) (104) (105) (106) (107) (108) (109) (110) (111) (112) (113) (114) (115) (116) (117) (118) (119) (120) (121) (122) (123) (124) (125) (126) (127) (128) (129) (130) (131) (132) (133) (134) (135) (136) (137) (138) (139) (140) (141) (142) (143) (144) (145) (146) (147) (148) (149) (150) (151) (152) (153) (154) (155) (156) (157) (158) (159) (160) (161) (162) (163) (164) (165) (166) (167) (168) (169) (170) (171) (172) (173) (174) (175) (176) (177) (178) (179) (180) (181) (182) (183) (184) (185) (186) (187) (188) (189) (190) (191) (192) (193) (194) (195) (196) (197) (198) (199) (200) (201) (202) (203) (204) (205) (206) (207) (208) (209) (210) (211) (212) (213) (214) (215) (216) (217) (218) (219) (220) (221) (222) (223) (224) (225) (226) (227) (228) (229) (230) (231) (232) (233) (234) (235) (236) (237) (238) (239) (240) (241) (242) (243) (244) (245) (246) (247) (248) (249) (250) (251) (252) (253) (254) (255) (256) (257) (258) (259) (260) (261) (262) (263) (264) (265) (266) (267) (268) (269) (270) (271) (272) (273) (274) (275) (276) (277) (278) (279) (280) (281) (282) (283) (284) (285) (286) (287) (288) (289) (290) (291) (292) (293) (294) (295) (296) (297) (298) (299) (300) (301) (302) (303) (304) (305) (306) (307) (308) (309) (310) (311) (312) (313) (314) (315) (316) (317) (318) (319) (320) (321) (322) (323) (324) (325) (326) (327) (328) (329) (330) (331) (332) (333) (334) (335) (336) (337) (338) (339) (340) (341) (342) (343) (344) (345) (346) (347) (348) (349) (350) (351) (352) (353) (354) (355) (356) (357) (358) (359) (360) (361) (362) (363) (364) (365) (366) (367) (368) (369) (370) (371) (372) (373) (374) (375) (376) (377) (378) (379) (380) (381) (382) (383) (384) (385) (386) (387) (388) (389) (390) (391) (392) (393) (394) (395) (396) (397) (398) (399) (400) (401) (402) (403) (404) (405) (406) (407) (408) (409) (410) (411) (412) (413) (414) (415) (416) (417) (418) (419) (420) (421) (422) (423) (424) (425) (426) (427) (428) (429) (430) (431) (432) (433) (434) (435) (436) (437) (438) (439) (440) (441) (442) (443) (444) (445) (446) (447) (448) (449) (450) (451) (452) (453) (454) (455) (456) (457) (458) (459) (460) (461) (462) (463) (464) (465) (466) (467) (468) (469) (470) (471) (472) (473) (474) (475) (476) (477) (478) (479) (480) (481) (482) (483) (484) (485) (486) (487) (488) (489) (490) (491) (492) (493) (494) (495) (496) (497) (498) (499) (500) (501) (502) (503) (504) (505) (506) (507) (508) (509) (510) (511) (512) (513) (514) (515) (516) (517) (518) (519) (520) (521) (522) (523) (524) (525) (526) (527) (528) (529) (530) (531) (532) (533) (534) (535) (536) (537) (538) (539) (540) (541) (542) (543) (544) (545) (546) (547) (548) (549) (550) (551) (552) (553) (554) (555) (556) (557) (558) (559) (560) (561) (562) (563) (564) (565) (566) (567) (568) (569) (570) (571) (572) (573) (574) (575) (576) (577) (578) (579) (580) (581) (582) (583) (584) (585) (586) (587) (588) (589) (590) (591) (592) (593) (594) (595) (596) (597) (598) (599) (600) (601) (602) (603) (604) (605) (606) (607) (608) (609) (610) (611) (612) (613) (614) (615) (616) (617) (618) (619) (620) (621) (622) (623) (624) (625) (626) (627) (628) (629) (630) (631) (632) (633) (634) (635) (636) (637) (638) (639) (640) (641) (642) (643) (644) (645) (646) (647) (648) (649) (650) (651) (652) (653) (654) (655) (656) (657) (658) (659) (660) (661) (662) (663) (664) (665) (666) (667) (668) (669) (670) (671) (672) (673) (674) (675) (676) (677) (678) (679) (680) (681) (682) (683) (684) (685) (686) (687) (688) (689) (690) (691) (692) (693) (694) (695) (696) (697) (698) (699) (700) (701) (702) (703) (704) (705) (706) (707) (708) (709) (710) (711) (712) (713) (714) (715) (716) (717) (718) (719) (720) (721) (722) (723) (724) (725) (726) (727) (728) (729) (730) (731) (732) (733) (734)

正誤表(4/26)

対象

誤

設計図

(154/177)

交通規制工(3)
車線規制L×N×M (Y)

154/177

走行車線規制(100km/h区間)

道路

走行 →

迂回 →

工事区間

矢印板
15枚(ラバーコーン5枚)

200m以上
工事箇所→規制区間 500

200m以上(ラバーコーン工事箇所)

単位 (m)

工事以外の規制対象について

(3) 安全灯設置

(1) ワイヤレス式サイン
規制上・両側交通規制時に設置し、
一般車輛の出入り規制時に工事箇所
へ工事サインを配置する作業

(2) 規制器具・規制距離標識板

400W以上
300m/面 設置する

20m以上の規制距離の場合
左記の規制器具設置標識と速度規制
標識を1枚設置する。
例: 2kmの区間「長さ1km」と
「1工事中 50km/h」を1枚ずつ設置

1. ラバーコーンは、20m間隔で設置する。
2. 工事規制手前500m、300m、200m、100m、50mに矢印板を置き、
車線減少及び工事の予告を行う。(諸地の線形等に応じて追加する。)
3. 諸地の交通規制標識は交通規制標識に含む。また、実地確認がら距離を
越える場合は交代要員1名を追加する。
4. 作業等の手前に「工事50km/h」の標識板を設置して注意喚起する。
また交通規制標識は、あらかじめスピード超過の一般車両に対し、
手旗を上下に揺らして減速を促す。
5. 走行車道への復旧対策として、規制内の工事箇所の手前に、
ラバーコーンを設置する。
6. 施工箇所直前ではラバーコーンを密に配置し、工事箇所の明示を図る。
7. ラバーコーン上部へは2本に1本ずつラバコン設置用点検灯を設置する。

1台
【1台】

2台
【2台】

11枚
【11枚】

1台
【1台】

1台
【1台】

1台
【1台】

1台
【1台】

1台
【1台】

1台
【1台】

1台
【1台】

1台
【1台】

1台
【1台】

1台
【1台】

1台
【1台】

1台
【1台】

1台
【1台】

1台
【1台】

1台
【1台】

1台
【1台】

1台
【1台】

1台
【1台】

1台
【1台】

1台
【1台】

1台
【1台】

1台
【1台】

1台
【1台】

1台
【1台】

1台
【1台】

1台
【1台】

1台
【1台】

1台
【1台】

1台
【1台】

1台
【1台】

1台
【1台】

1台
【1台】

1台
【1台】

1台
【1台】

1台
【1台】

1台
【1台】

1台
【1台】

1台
【1台】

1台
【1台】

1台
【1台】

1台
【1台】

1台
【1台】

1台
【1台】

1台
【1台】

1台
【1台】

1台
【1台】

1台
【1台】

1台
【1台】

1台
【1台】

1台
【1台】

1台
【1台】

1台
【1台】

1台
【1台】

1台
【1台】

1台
【1台】

1台
【1台】

1台
【1台】

1台
【1台】

1台
【1台】

1台
【1台】

1台
【1台】

1台
【1台】

1台
【1台】

1台
【1台】

1台
【1台】

1台
【1台】

1台
【1台】

1台
【1台】

1台
【1台】

1台
【1台】

1台
【1台】

1台
【1台】

1台
【1台】

1台
【1台】

1台
【1台】

1台
【1台】

1台
【1台】

1台
【1台】

1台
【1台】

1台
【1台】

1台
【1台】

1台
【1台】

1台
【1台】

1台
【1台】

1台
【1台】

1台
【1台】

1台
【1台】

1台
【1台】

1台
【1台】

1台
【1台】

1台
【1台】

1台
【1台】

1台
【1台】

1台
【1台】

1台
【1台】

1台
【1台】

1台
【1台】

1台
【1台】

1台
【1台】

1台
【1台】

1台
【1台】

1台
【1台】

1台
【1台】

1台
【1台】

1台
【1台】

1台
【1台】

1台
【1台】

1台
【1台】

1台
【1台】

1台
【1台】

1台
【1台】

1台
【1台】

1台
【1台】

1台
【1台】

1台
【1台】

1台
【1台】

1台
【1台】

1台
【1台】

1台
【1台】

1台
【1台】

1台
【1台】

1台
【1台】

1台
【1台】

1台
【1台】

1台
【1台】

1台
【1台】

1台
【1台】

1台
【1台】

1台
【1台】

1台
【1台】

1台
【1台】

1台
【1台】

1台
【1台】

1台
【1台】

1台
【1台】

1台
【1台】

1台
【1台】

1台
【1台】

1台
【1台】

1台
【1台】

1台
【1台】

1台
【1台】

1台
【1台】

1台
【1台】

1台
【1台】

1台
【1台】

1台
【1台】

1台
【1台】

1台
【1台】

1台
【1台】

1台
【1台】

1台
【1台】

1台
【1台】

1台
【1台】

1台
【1台】

1台
【1台】

1台
【1台】

1台
【1台】

1台
【1台】

1台
【1台】

1台
【1台】

1台
【1台】

1台
【1台】

1台
【1台】

1台
【1台】

1台
【1台】

1台
【1台】

1台
【1台】

1台
【1台】

1台
【1台】

1台
【1台】

1台
【1台】

1台
【1台】

1台
【1台】

1台
【1台】

1台
【1台】

1台
【1台】

1台
【1台】

1台
【1台】

1台
【1台】

1台
【1台】

1台
【1台】

1台
【1台】

1台
【1台】

1台
【1台】

1台
【1台】

1台
【1台】

1台
【1台】

1台
【1台】

1台
【1台】

1台
【1台】

1台
【1台】

1台
【1台】

1台
【1台】

1台
【1台】

1台
【1台】

1台
【1台】

1台
【1台】

1台
【1台】

1台
【1台】

1台
【1台】

1台
【1台】

1台
【1台】

1台
【1台】

1台
【1台】

1台
【1台】

1台
【1台】

1台
【1台】

1台
【1台】

1台
【1台】

1台
【1台】

1台
【1台】

1台
【1台】

1台
【1台】

1台
【1台】

1台
【1台】

1台
【1台】

1台
【1台】

1台
【1台】

1台
【1台】

1台
【1台】

1台
【1台】

1台
【1台】

1台
【1台】

1台
【1台】

1台
【1台】

1台
【1台】

1台
【1台】

1台
【1台】

1台
【1台】

1台
【1台】

1台
【1台】

1台
【1台】

1台
【1台】

1台
【1台】

1台
【1台】

1台
【1台】

1台
【1台】

1台
【1台】

1台
【1台】

1台
【1台】

1台
【1台】

1台
【1台】

1台
【1台】

1台
【1台】

1台
【1台】

1台
【1台】

1台
【1台】

1台
【1台】

1台
【1台】

1台
【1台】

1台
【1台】

1台
【1台】

1台
【1台】

1台
【1台】

1台
【1台】

1台
【1台】

1台
【1台】

1台
【1台】

1台
【1台】

1台
【1台】

1台
【1台】

1台
【1台】

1台
【1台】

1台
【1台】

1台
【1台】

1台
【1台】

1台
【1台】

1台
【1台】

1台
【1台】

1台
【1台】

1台
【1台】

1台
【1台】

1台
【1台】

1台
【1台】

1台
【1台】

1台
【1台】

1台
【1台】

1台
【1台】

1台
【1台】

1台
【1台】

1台
【1台】

1台
【1台】

1台
【1台】

1台
【1台】

1台
【1台】

1台
【1台】

1台
【1台】

1台
【1台】

1台
【1台】

1台
【1台】

1台
【1台】

1台
【1台】

1台
【1台】

1台
【1台】

1台
【1台】

1台
【1台】

1台
【1台】

1台
【1台】

1台
【1台】

1台
【1台】

1台
【1台】

1台
【1台】

1台
【1台】

1台
【1台】

1台
【1台】

1台
【1台】

1台
【1台】

1台
【1台】

1台
【1台】

1台
【1台】

1台
【1台】

1台
【1台】

1台
【1台】

1台
【1台】

1台
【1台】

1台
【1台】

1台
【1台】

1台
【1台】

1台
【1台】

1台
【1台】

1台
【1台】

1台
【1台】

1台
【1台】

1台
【1台】

1台
【1台】

1台
【1台】

1台
【1台】

1台
【1台】

1台
【1台】

1台
【1台】

1台
【1台】

1台
【1台】

1台
【1台】

1台
【1台】

1台
【1台】

1台
【1台】

1台
【1台】

1台
【1台】

1台
【1台】

1台
【1台】

1台
【1台】

1台
【1台】

1台
【1台】

1台
【1台】

1台
【1台】

1台
【1台】

1台
【1台】

1台
【1台】

1台
【1台】

1台
【1台】

1台
【1台】

1台
【1台】

1台
【1台】

1台
【1台】

1台
【1台】

1台
【1台】

1台
【1台】

1台
【1台】

1台
【1台】

1台
【1台】

1台
【1台】

1台
【1台】

1台
【1台】

1台
【1台】

1台
【1台】

1台
【1台】

1台
【1台】

1台
【1台】

1台
【1台】

1台
【1台】

1台
【1台】

1台
【1台】

1台
【1台】

1台
【1台】

1台
【1台】

1台
【1台】

1台
【1台】

1台
【1台】

1台
【1台】

1台
【1台】

1台
【1台】

1台
【1台】

1台
【1台】

1台
【1台】

1台
【1台】

1台
【1台】

1台
【1台】

1台
【1台】

1台
【1台】

1台
【1台】

1台
【1台】

1台
【1台】

1台
【1台】

1台
【1台】

1台
【1台】

1台
【1台】

1台
【1台】

1台
【1台】

1台
【1台】

1台
【1台】

1台
【1台】

1台
【1台】

1台
【1台】

1台
【1台】

1台
【1台】

1台
【1台】

1台
【1台】

1台
【1台】

1台
【1台】

1台
【1台】

1台
【1台】

1台
【1台】

1台
【1台】

1台
【1台】

1台
【1台】

1台
【1台】

1台
【1台】

1台
【1台】

1台
【1台】

1台
【1台】

1台
【1台】

1台
【1台】

1台
【1台】

1台
【1台】

1台
【1台】

1台
【1台】

1台
【1台】

1台
【1台】

1台
【1台】

1台
【1台】

1台
【1台】

1台
【1台】

1台
【1台】

1台
【1台】

1台
【1台】

1台
【1台】

1台
【1台】

1台
【1台】

1台
【1台】

1台
【1台】

1台
【1台】

1台
【1台】

1台
【1台】

1台
【1台】

1台
【1台】

1台
【1台】

1台
【1台】

1台
【1台】

1台
【1台】

1台
【1台】

1台
【1台】

1台
【1台】

1台
【1台】

1台
【1台】

1台
【1台】

1台
【1台】

1台
【1台】

1台
【1台】

1台
【1台】

1台
【1台】

1台
【1台】

1台
【1台】

1台
【1台】

1台
【1台】

1台
【1台】

1台
【1台】

1台
【1台】

1台
【1台】

1台
【1台】

1台
【1台】

1台
【1台】

1台
【1台】

1台
【1台】

1台
【1台】

1台
【1台】

1台
【1台】

1台
【1台】

1台
【1台】

1台
【1台】

1台
【1台】

1台
【1台】

1台
【1台】

1台
【1台】

1台
【1台】

1台
【1台】

1台
【1台】

1台
【1台】

1台
【1台】

1台
【1台】

1台
【1台】

1台
【1台】

1台
【1台】

1台
【1台】

1台
【1台】

1台
【1台】

1台
【1台】

1台
【1台】

1台
【1台】

1台
【1台】

1台
【1台】

1台
【1台】

1台
【1台】

1台
【1台】

1台
【1台】

1台
【1台】

1台
【1台】

1台
【1台】

1台
【1台】

1台
【1台】

1台
【1台】

1台
【1台】

対象

正

設計図

(154/177)

交通規制工(3)

車線規制L×N×M (Y)

154/177

走行車線規制(100km/h区間)

500 100 100 300 100 100 200 100 400 300m以上(ラバーコーン工事規制)

単位(m)

500m以上(2人配置・1台設置)

50

路側

走行

矢印板
1台(ラバーコーン)5枚

工事区間

1. 作業箇所の規制距離等について

(1)ワイヤレス式サイル

2m以上の規制距離には、左記の規制距離標識と速度規制標識を1枚設置する。
例: 2kmの区間「長さ1km」と「1工事中 50km/h」を1枚ずつ設置

(2)規制距離・規制速度標識板

2m以上の規制距離には、左記の規制距離標識と速度規制標識を1枚設置する。
例: 2kmの区間「長さ1km」と「1工事中 50km/h」を1枚ずつ設置

3)前方点検灯

400m以上
300m: 標 設置する

1. ラバーコーンは、20m間隔で設置する。

2. 工事規制手前500m、300m、200m、100m、50mに矢印板を置き、車線減少及び工事の予告を行う。(諸地の線形等に応じて追加する。)

3. 諸地の交通規制標識は交通規制標識に含む。また、実地確認がら距離を越える場合は交代要員1名を追加する。

4. 作業等の手前に「工事50km/h」の標識板を設置して注意喚起する。また交通規制標識は、あらかじめスピード超過の一般車両に対し、手旗を上下に揺らして減速を促す。

5. 走行車道への復旧対策として、規制内の工事箇所の手前に、ラバーコーンを設置する。

6. 施工箇所直前ではラバーコーンを密に配置し、工事箇所の明示を図る。

7. ラバーコーン上部へは2本に1本ずつラバコン設置用点検灯を設置する。

前方灯 【1台】	規制車線 【2台】	規制距離 【11枚】	標識車 【1台】	LED 点検灯 【1台】	ラバコン設置用点検灯 【1台】
交通規制標 【2人】	ラバーコーン 【100枚】	規制距離 【11枚】	標識車 【2台】	LED 点検灯 【1台】	ラバコン設置用点検灯 【1台】

東北自動車道
19. 郡山管内道路修繕工事

設備種類

交通規制工

種 別

設備番号

東北日本高速道路株式会社
東北支社 郡山管理事務所

[illegible][illegible]

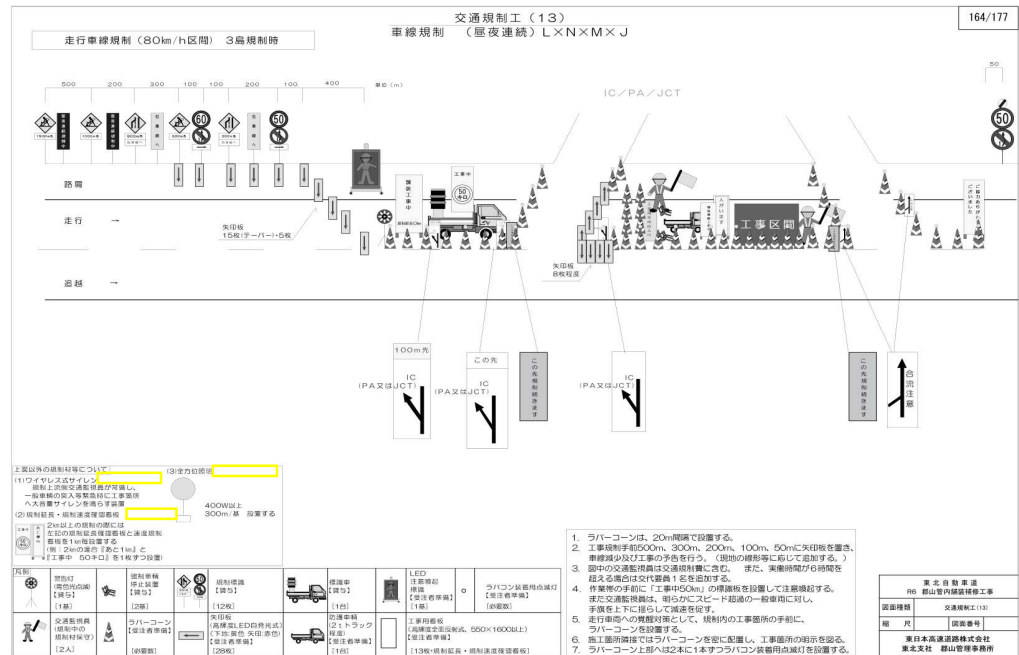
[illegible][illegible]

対象	誤
設計図 (163/177)	<p>交通規制工(12) 車線規制 (昼夜連続) L×N×M×J</p> <p>163/177</p> <p>走行車線規制 (80km/h区間)</p> <p>500 200 300 100 100 200 100 400 300m以上(ターバン工事専用) 単位(m) 200m以上 (工事専用一帯用) 50</p> <p>道路</p> <p>走行 →</p> <p>道路 →</p> <p>先田橋 15m(ターバン工事専用)</p> <p>工事区間</p> <p>2m以上の規制幅に付いては (1)ワイヤレス式サイン 規制上、周辺交通量に起因する 一般車線の出入等緊急時に工事箇所 へ大音量サインを発生する (2)規制延長・規制速度超過等 2m以上の規制幅に付いては (1)ワイヤレス式サイン 規制上、周辺交通量に起因する 一般車線の出入等緊急時に工事箇所 へ大音量サインを発生する (2)規制延長・規制速度超過等</p> <p>1. ラバーコーンは、20m間隔で設置する。 2. 工事規制手前500m、300m、200m、100m、50mに矢印板を置き、 車線減少及び工事の予告を行う。(周辺の規制等に起因して追加する。) 3. 図中の交通規制図は、あらかじめスピード超過の一般車線に対し、 手前を上下に控えて減速を促す。 4. 作業時の手前に「工事区500m」の距離板を設置して注意喚起する。 また交通規制図は、あらかじめスピード超過の一般車線に対し、 手前を上下に控えて減速を促す。 5. 進行方向への視界が狭くなる区間として、規制内の工事箇所の手前に、 ラバーコーンを設置する。 6. 施工箇所内ではラバーコーンを密に配置し、工事箇所の表示を図る。 7. ラバーコーン上部へは2本に1本ずつラバーコーン設置用点滅灯を設置する。</p> <p>東北自動車道 R6 郡山管内舗装補修工事 図面種類 交通規制工(12) 図 式 (図面番号) 東北自動車道建設株式会社 東北支社 郡山管理事務所</p>

対象	正
設計図 (163/177)	<p>交通規制工(12) 車線規制 (昼夜連続) L×N×M×J</p> <p>163/177</p> <p>走行車線規制 (80km/h区間)</p> <p>500 200 300 100 100 200 100 400 300m以上(ターバン工事専用) 単位(m) 200m以上 (工事専用一帯用) 50</p> <p>道路</p> <p>走行 →</p> <p>道路 →</p> <p>先田橋 15m(ターバン工事専用)</p> <p>工事区間</p> <p>2m以上の規制幅に付いては (1)ワイヤレス式サイン 規制上、周辺交通量に起因する 一般車線の出入等緊急時に工事箇所 へ大音量サインを発生する (2)規制延長・規制速度超過等 2m以上の規制幅に付いては (1)ワイヤレス式サイン 規制上、周辺交通量に起因する 一般車線の出入等緊急時に工事箇所 へ大音量サインを発生する (2)規制延長・規制速度超過等</p> <p>1. ラバーコーンは、20m間隔で設置する。 2. 工事規制手前500m、300m、200m、100m、50mに矢印板を置き、 車線減少及び工事の予告を行う。(周辺の規制等に起因して追加する。) 3. 図中の交通規制図は、あらかじめスピード超過の一般車線に対し、 手前を上下に控えて減速を促す。 4. 作業時の手前に「工事区500m」の距離板を設置して注意喚起する。 また交通規制図は、あらかじめスピード超過の一般車線に対し、 手前を上下に控えて減速を促す。 5. 進行方向への視界が狭くなる区間として、規制内の工事箇所の手前に、 ラバーコーンを設置する。 6. 施工箇所内ではラバーコーンを密に配置し、工事箇所の表示を図る。 7. ラバーコーン上部へは2本に1本ずつラバーコーン設置用点滅灯を設置する。</p> <p>東北自動車道 R6 郡山管内舗装補修工事 図面種類 交通規制工(12) 図 式 (図面番号) 東北自動車道建設株式会社 東北支社 郡山管理事務所</p>

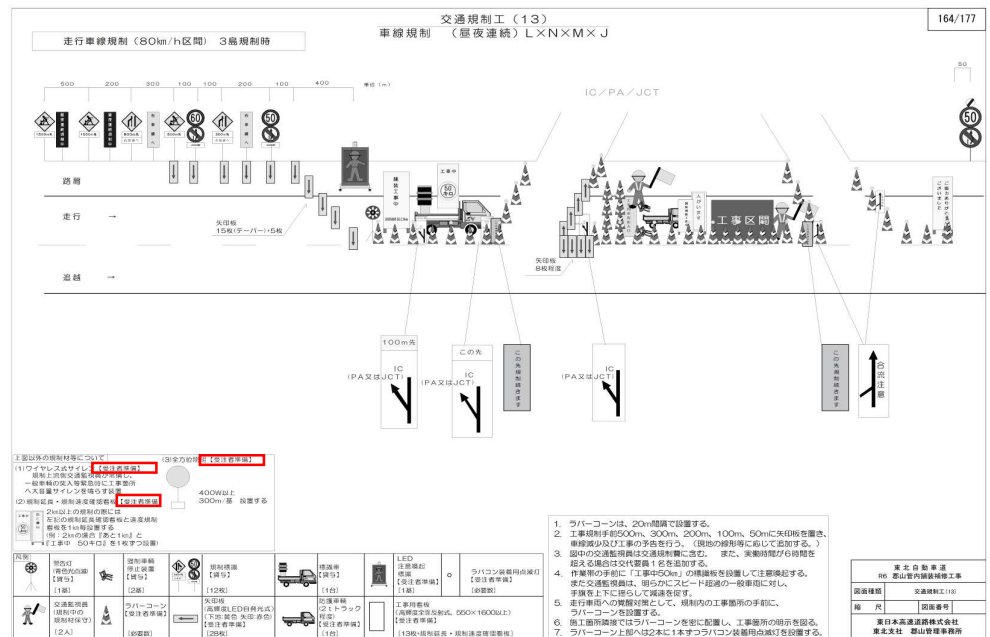
誤

(164/177)



正

(164/177)



対象	誤
設計図 (165/177)	<div><p>交通規制工 (14)</p><p>車線規制 (昼夜連続) L×N×M×J</p><p>走行車線規制 (80km/h区間) 3島規制時</p><p>155/177</p><p>1. ラバーコーンは、20m間隔で設置する。 2. 工事規制手前500m、300m、200m、100m、50mに矢印板を設置、 車線減少及び工事の予告を行う。(設置の順序等に応じて追加する。) 3. 途中の交通監視員は交通規制員に代わり、また、実働時間が6時間を 超える場合は交代要員1名を追加する。 4. 作業開始の事前に「工事450m」の標識板を設置して注意喚起する。 また交通監視員は、明らかにスピード超過の一般車に対して、 手動で上下に降りて減速を促す。 5. 走行車線への閉鎖が完了して、規制内の工事箇所の事前に、 ラバーコーンを設置する。 6. 施工箇所標識ではラバーコーンを密に配置し、工事箇所の明示を図る。 7. ラバーコーン上部へは2本に1本ずつラバコン装着用点滅灯を設置する。</p><p>東北自動車道 R6 郡山管内舗装補修工事</p><p>図面種類 交通規制工(14)</p><p>縮尺 1/500</p><p>図面番号 東北支社 郡山管理事務所</p></div>

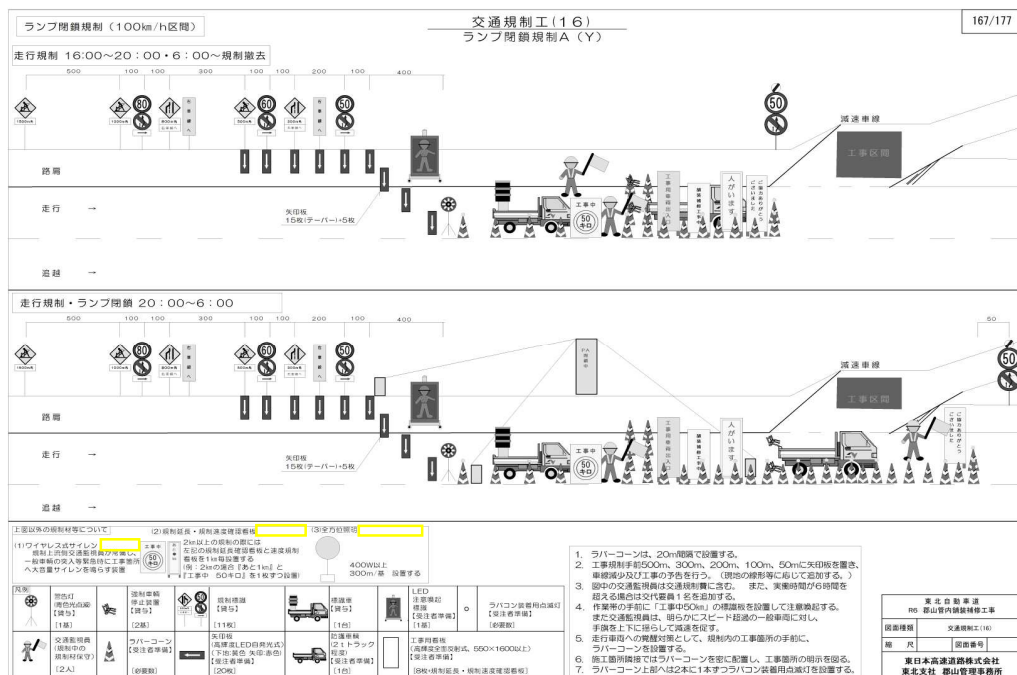
対象	正
設計図 (165/177)	<div><p>交通規制工 (14)</p><p>車線規制 (昼夜連続) L×N×M×J</p><p>走行車線規制 (80km/h区間) 3島規制時</p><p>155/177</p><p>1. ラバーコーンは、20m間隔で設置する。 2. 工事規制手前500m、300m、200m、100m、50mに矢印板を設置、 車線減少及び工事の予告を行う。(設置の順序等に応じて追加する。) 3. 途中の交通監視員は交通規制員に代わり、また、実働時間が6時間を 超える場合は交代要員1名を追加する。 4. 作業開始の事前に「工事450m」の標識板を設置して注意喚起する。 また交通監視員は、明らかにスピード超過の一般車に対して、 手動で上下に降りて減速を促す。 5. 走行車線への閉鎖が完了して、規制内の工事箇所の事前に、 ラバーコーンを設置する。 6. 施工箇所標識ではラバーコーンを密に配置し、工事箇所の明示を図る。 7. ラバーコーン上部へは2本に1本ずつラバコン装着用点滅灯を設置する。</p><p>東北自動車道 R6 郡山管内舗装補修工事</p><p>図面種類 交通規制工(14)</p><p>縮尺 1/500</p><p>図面番号 東北支社 郡山管理事務所</p></div>

[illegible][illegible]

誤

(167/177)

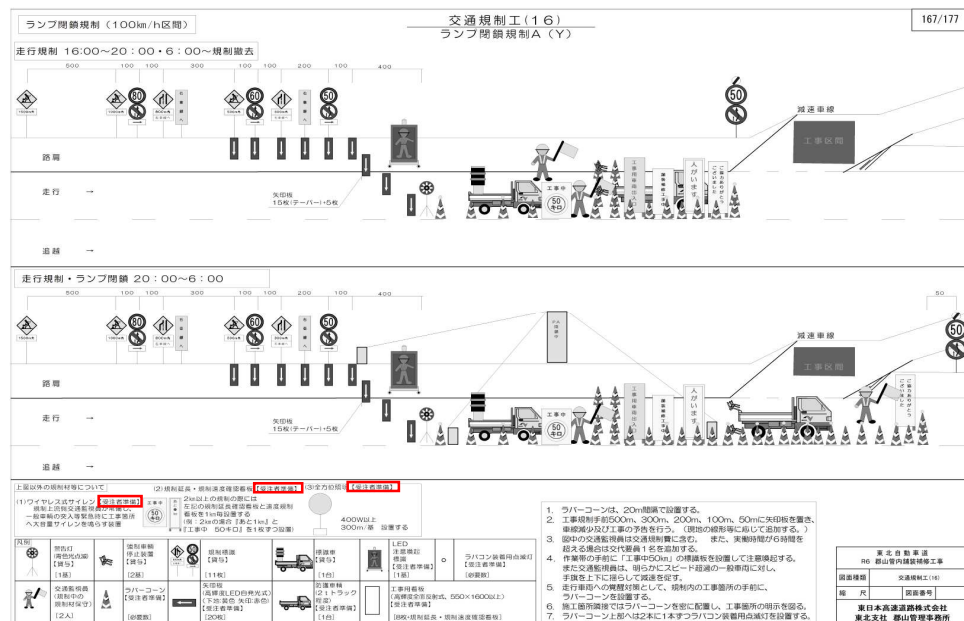
167/177



正

(167/177)

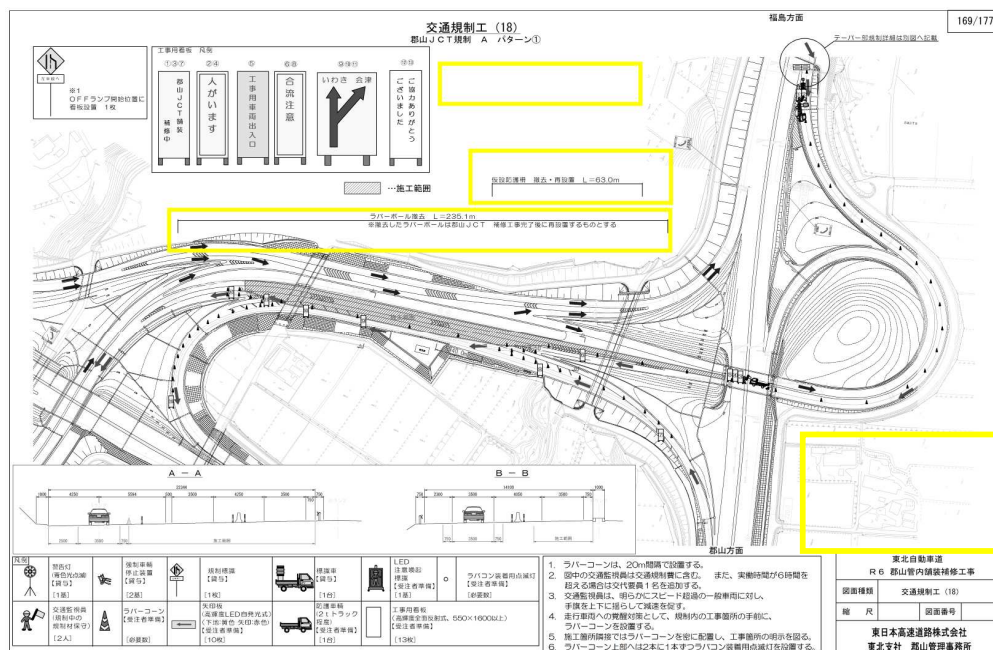
167/177



[illegible]

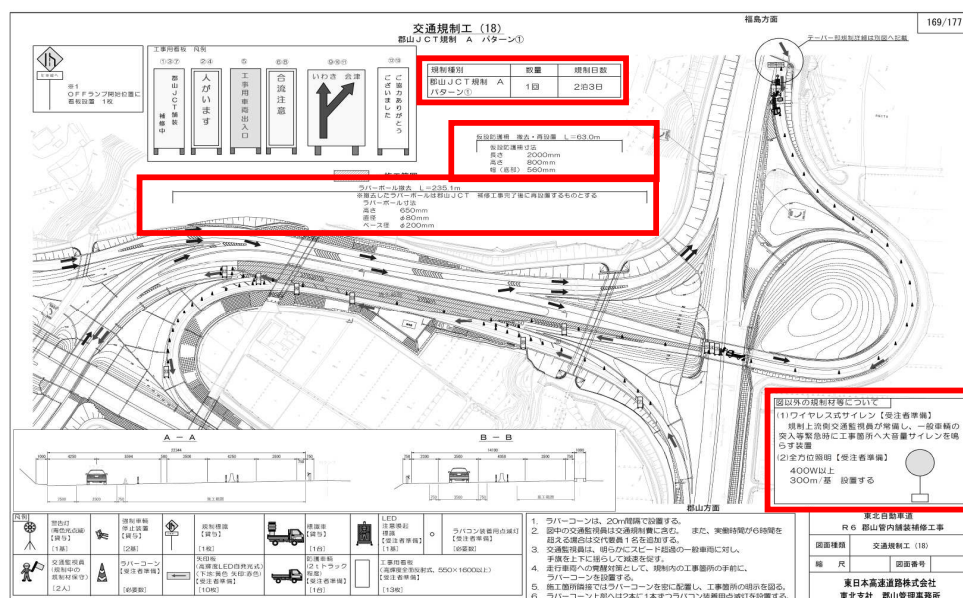
誤

(169/177)



正

(169/177)

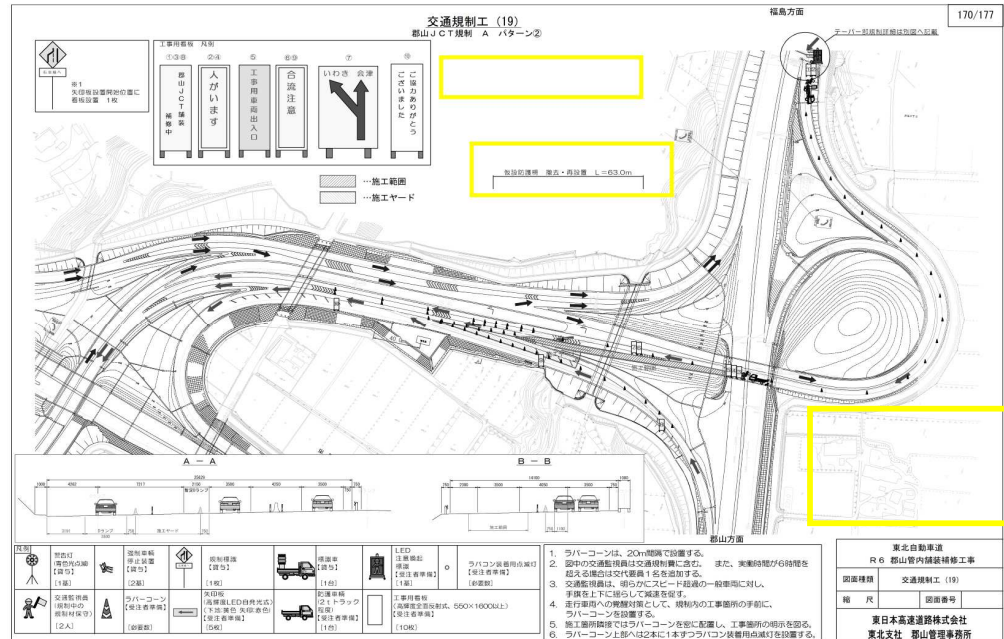


対象

誤

設計図

(170/177)

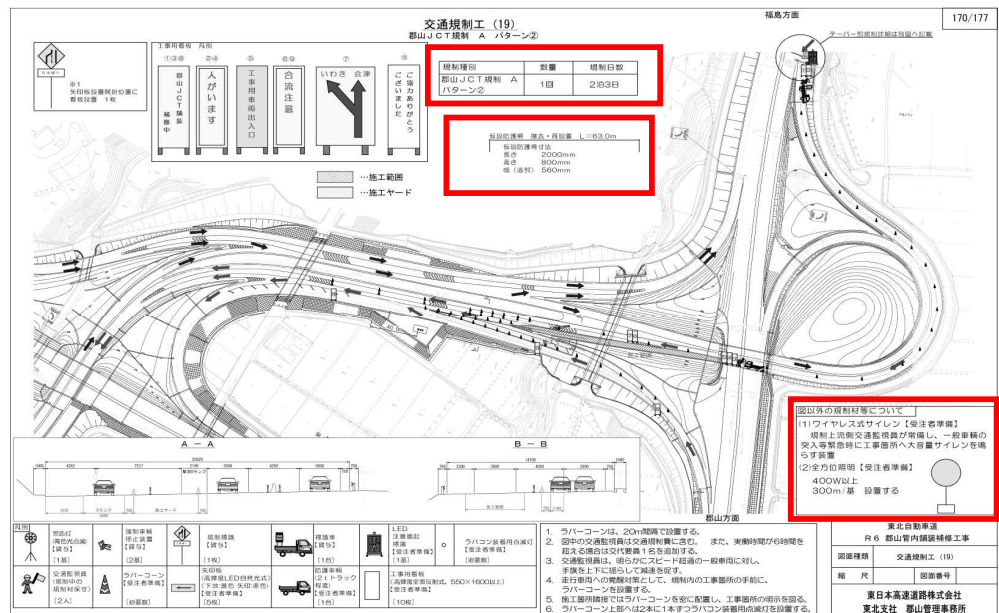


対象

正

設計図

(170/177)



対象

誤

設計図

(172/177)

交通規制工(20)
休憩施設規制 交通規制図
安積PA(下) ステップ①

172/177

駐車可能台数

車種	台数	備考
小型車	36	23
大型車	30	45

※休憩施設PA内にはトラック・バス等が駐車しないよう規制する。
※休憩施設PA内には、歩行者・自転車・バイクの通行を禁止する。

工事範囲

規制器材数量表

凡例	項目	数量	備考
△	コーン・コーン 【交通規制用】	100本	100本×100円=10,000円
□	交通規制用 【交通規制用】	200m	200m×100円=20,000円
○	交通規制用 【交通規制用】	200m	200m×100円=20,000円
△	交通規制用 【交通規制用】	200m	200m×100円=20,000円
□	交通規制用 【交通規制用】	200m	200m×100円=20,000円
○	交通規制用 【交通規制用】	200m	200m×100円=20,000円
△	交通規制用 【交通規制用】	200m	200m×100円=20,000円
□	交通規制用 【交通規制用】	200m	200m×100円=20,000円
○	交通規制用 【交通規制用】	200m	200m×100円=20,000円

工事用看板

①③

PA
内
工
事
中

②

注
意
・
減
速

④

大
型
車

⑤

普
通
車

⑥

工
事
内
容
説
明

⑦

工
事
概
要

⑧

工
事
概
要

⑨

工
事
概
要

⑩

二
輪
車

⑪

二
輪
車
P

⑫

二
輪
車
P

⑬

二
輪
車
P

東北自動車道
R6 郡山管内舗装補修工事
交通規制工 (20)
安積PA(下) ステップ①
東北自動車道株式会社
東北支社 郡山管理事務所

対象

正

設計図

(172/177)

交通規制工(20)
休憩施設規制 交通規制図
安積PA(下) ステップ①

172/177

駐車可能台数

車種	規制前	規制後	備考
小型車	36	33	33台まで駐車可能
大型車	30	45	45台まで駐車可能

※休憩施設PA内にはトラック・バス等が駐車しないよう規制する。
※休憩施設PA内には、歩行者・自転車・バイクの通行を禁止する。

規制図詳細

規制項目	数量	規制日数
交通規制用コーン	100本	4月5日

工事用看板

①③ PA内工事中

② 注意・減速

④ 大型車

⑤ 普通車

⑥ 工事内容説明

⑦ 工事概要

⑧ 二輪車

⑨ P

⑩ 二輪車

⑪ P

⑫ 二輪車

⑬ P

規制図詳細表

凡例	項目	数量	備考
△	交通規制用コーン	100本	100本×100円=10,000円
□	交通規制用テープ	200m	200m×100円=20,000円
○	交通規制用テープ	200m	200m×100円=20,000円
△	交通規制用コーン	100本	100本×100円=10,000円
□	交通規制用テープ	200m	200m×100円=20,000円
○	交通規制用テープ	200m	200m×100円=20,000円
△	交通規制用コーン	100本	100本×100円=10,000円
□	交通規制用テープ	200m	200m×100円=20,000円
○	交通規制用テープ	200m	200m×100円=20,000円

※交通規制用コーン、交通規制用テープは、工事完了後、速やかに撤去する。

東北自動車道 R6 郡山管内舗装補修工事
交通規制工 (20)
安積PA(下) ステップ①
東北自動車道株式会社
東北支社 郡山管理事務所

対象

誤

設計図

(174/177)

交通規制工(22)
休憩施設規制 交通規制図
安積PA(下) ステップ③

174/177

駐車可能台数

	幅員	車道幅員	備考
小型車	3.6	3.0	狭小車道等
大型車	3.6	3.7	特殊大型車等

工事用看板

①③ PA内工事中

② 注意・減速

④ 大型車

⑤ 普通車

⑥ 工事内容説明

⑦ 工事概要

⑧ 工事概要

⑨ 工事概要

⑩ 二輪車

⑪ 二輪車

⑫ 二輪車

⑬ P

東北自動車道 R6 郡山管内舗装補修工事

図面情報 交通規制工(22)

種 別 交通規制

設計者 東北自動車道株式会社

監理者 郡山管内舗装補修工事

対象

正

設計図

(174/177)

交通規制工(22)
休憩施設規制 交通規制図
安積PA(下) ステップ③

174/177

車種別制限

車種	幅員	車道幅員	備考
小型車	3.6	3.0	狭小車道等
大型車	3.6	3.7	特殊大型車等

制限種別

制限種別	数量	規制日数
休憩施設規制 大型車専用	1回	4日5日

工事用看板

①③
PA
内
工
事
中

②
注
意
・
減
速

④
大
型
車

⑤
普
通
車

⑥
こ
の
区
間
は
大
型
車
の
通
行
が
禁
止
さ
れ
て
い
ま
す

⑦
工
事
内
容
説
明

⑧
工
事
概
要

⑨
こ
の
区
間
は
あ
り
か
ら
う
に
狭
い
の
で
注
意
し
て
い
ま
す

⑩
二
輪
車

⑪
二
輪
車

⑫
二
輪
車

⑬
P

東北自動車道
R6 郡山管内舗装補修工事

図面情報 交通規制工(22)

種 別 交通規制

設計者 東北自動車道株式会社
監理者 郡山管内舗装補修工事

対象

誤

設計図

(175/177)

交通規制工(23)
休憩施設規制 交通規制図
安積PA(下) ステップ④

175/177

駐車可能台数

	簡易マス	確保マス	備考
小型マス	36	30	障害者マス含む
大型マス	9	14	特殊大型マス含む

凡例

凡例	項目	数量	備考
	カラーコーン 【安全作業用】	120本	①②③④⑤⑥⑦⑧⑨⑩⑪⑫⑬⑭⑮⑯⑰⑱⑲⑳㉑㉒㉓㉔㉕㉖㉗㉘㉙㉚㉛㉜㉝㉞㉟㊱㊲㊳㊴㊵㊶㊷㊸㊹㊺㊻㊼㊽㊾㊿
	交通規制機 【安全作業用】	1台	安積PA(下) ステップ④
	工事用看板 【安全作業用】	8枚	①②③④⑤⑥⑦⑧⑨⑩⑪⑫⑬⑭⑮⑯⑰⑱⑲⑳㉑㉒㉓㉔㉕㉖㉗㉘㉙㉚㉛㉜㉝㉞㉟㊱㊲㊳㊴㊵㊶㊷㊸㊹㊺㊻㊼㊽㊾㊿
	安全作業員 【安全作業用】	2名	①②③④⑤⑥⑦⑧⑨⑩⑪⑫⑬⑭⑮⑯⑰⑱⑲⑳㉑㉒㉓㉔㉕㉖㉗㉘㉙㉚㉛㉜㉝㉞㉟㊱㊲㊳㊴㊵㊶㊷㊸㊹㊺㊻㊼㊽㊾㊿
	交通規制員	1人	①②③④⑤⑥⑦⑧⑨⑩⑪⑫⑬⑭⑮⑯⑰⑱⑲⑳㉑㉒㉓㉔㉕㉖㉗㉘㉙㉚㉛㉜㉝㉞㉟㊱㊲㊳㊴㊵㊶㊷㊸㊹㊺㊻㊼㊽㊾㊿

①③ ② ④ ⑤ ⑥ ⑦ ⑧ ⑨ ⑩ ⑪ ⑫ ⑬

PA内 工事 中

注意・減速

大型車

普通車

工事内容説明

工事概要

ここに作業が行われます

二輪車

二輪車

P

東北自動車道
R6 郡山管内舗装補修工事
設計図
交通規制工(23)
安積PA(下) ステップ④
東北自動車道株式会社
東北支社 郡山管理事務所

対象

正

設計図

(175/177)

交通規制工(23)
休憩施設規制 交通規制図
安積PA(下) ステップ④

175/177

駐車可能台数

	確保マス	確保マス	備考
小型マス	36	30	障害者マス含む
大型マス	9	14	特殊大型マス含む

規制種別

数量

規制日数

休憩施設規制
ステップ④

1回

4日5日

凡例

凡例	項目	数量	備考
	カラーコーン 【安全作業用】	120本	
	交通規制機 【安全作業用】	1台	安積PA(下) ステップ④
	工事用看板 【安全作業用】	8枚	安積PA(下) ステップ④
	安全作業員 【安全作業用】	2名	(4000以上)
	交通規制機	1人	安積PA(下) ステップ④

工事用看板

①③

②

④

⑤

⑥

⑦

⑧

⑨

⑩

⑪

⑫

⑬

PA内
工事
中

注意・
減速

大型車

普通車

工事内容説明

工事概要

ここに作業が行われます

二輪車

二輪車

P

東北自動車道
R6 郡山管内舗装補修工事
設計図
交通規制工(23)
安積PA(下) ステップ④
東北自動車道株式会社
東北支社 郡山管理事務所

対象

誤

設計図

(176/177)

交通規制工(24)
休憩施設規制 交通規制図
安積PA(下) ステップ⑤

176/177

駐車可能台数

車種	指定ヤス	確保ヤス	備考
小型バス	30	30	障害者バス含む
大型バス	30	60	特殊大型バス含む

工事用看板

①③ PA内工事中

② 注意・減速

④ 大型車

⑤ 普通車

⑥ 工事内容説明

⑦ 工事概要

⑧ 工事概要

⑨ 工事概要

⑩ 二輪車

⑪ 二輪車

⑫ P

⑬ P

凡例	項目	数量	備考
①	カラーコーン 【安全設備用】	60本	①～⑥の設置 ⑦～⑬の設置 ⑭～⑯の設置 ⑰～⑱の設置
②	交通規制用 【安全設備用】	1枚	①～⑥の設置 ⑦～⑬の設置 ⑭～⑯の設置 ⑰～⑱の設置
③	工事用看板 【安全設備用】	2枚	①～⑥の設置 ⑦～⑬の設置 ⑭～⑯の設置 ⑰～⑱の設置
④	安全設備 【安全設備用】	2個	①～⑥の設置 ⑦～⑬の設置 ⑭～⑯の設置 ⑰～⑱の設置
⑤	交通監視員	1人	①～⑥の設置 ⑦～⑬の設置 ⑭～⑯の設置 ⑰～⑱の設置

※交通監視員は、工事開始前に入場し、工事終了後に退場し、1時間以内で退場する。

東北自動車道
R 6 郡山管内舗装補修工事
設計図
交通規制工 (24)
安積PA(下) ステップ⑤
設計者
東北自動車道株式会社
東北支社 郡山管理事務所

対象

正

設計図

(176/177)

交通規制工(24)
休憩施設規制 交通規制図
安積PA(下) ステップ⑤

176/177

駐車可能台数

車種	通行可能台数	備考
小型バス	30	30
大型バス	30	30
大型バス	30	30

規制開始

数量

規制日数

本管施設規制

1回

4回5日

ステップ⑤

1回

4回5日

凡例

凡例	項目	数量	備考
①	カラーコーン	60本	①～⑥の設置
②	交通規制用	1枚	①～⑥の設置
③	工事用看板	2枚	①～⑥の設置
④	安全設備	2個	①～⑥の設置
⑤	交通監視員	1人	①～⑥の設置

工事用看板

①③ PA内工事中

② 注意・減速

④ 大型車

⑤ 普通車

⑥ 工事内容説明

⑦ 工事概要

⑧ 工事概要

⑨ 工事概要

⑩ 二輪車

⑪ 二輪車

⑫ P

⑬ P

東北自動車道
R 6 郡山管内舗装補修工事
設計図
交通規制工 (24)
安積PA(下) ステップ⑤
設計者
東北自動車道株式会社
東北支社 郡山管理事務所

対象

誤

設計図

(177/177)

交通規制工(25)
休憩施設規制 交通規制図
安積PA(下) ステップ⑥

177/177

駐車可能台数	駐車マス	繰返マス	備考
小型マス	38	24	標準型マス含む
大型マス	76	63	特殊大型マス含む

①②

③④⑤⑥⑦⑧⑨⑩⑪⑫⑬

④

⑤

⑥

⑦

⑧

⑨

⑩

⑪

⑫

⑬

凡例	項目	数量	備考
①	カラーコーン 【安全作業用】	60本	カラーコーン(黄赤) 60本 カラーコーン(白赤) 0本 カラーコーン(白黒) 0本 カラーコーン(黒赤) 0本
②	交通規制用 【安全作業用】	2張	交通規制用(白黒) 2張 交通規制用(黒赤) 0張
③	工事現場用 【安全作業用】	11張	工事現場用(白黒) 11張 工事現場用(黒赤) 0張
④	安全距離用 【安全作業用】	2張	安全距離用(白黒) 2張 安全距離用(黒赤) 0張
⑤	交通規制員	1人	交通規制員(白黒) 1人 交通規制員(黒赤) 0人

工事用看板

①③ ② ④ ⑤ ⑥ ⑦ ⑧ ⑨ ⑩ ⑪ ⑫ ⑬

PA内工事中

注意・減速

大型車

普通車

工事内容説明

工事概要

工事概要

二輪車

二輪車

P

東北自動車道
R6 郡山管内舗装補修工事
設計図 交通規制工 (25)
図 凡 図説書
東北自動車道建設株式会社
東北支社 郡山管理事務所

対象

正

設計図

(177/177)

交通規制工(25)

休憩施設規制 交通規制図

安積PA(下) ステップ⑥

177/177

駐車可能台数

施設形式	幅員形式	幅員形式	備考
小型バス	30	24	駐車場形式未定
大型バス	10	6	特殊大型バス未定

規制場所

数量

規制日数

休憩施設規制

25台

1回 4日5日

凡例

項目

数量

備考

カラーコーン

【安全作業用】

60本

カラーコーン(黄赤) 60本
カラーコーン(白赤) 0本
カラーコーン(白黒) 0本
カラーコーン(黒赤) 0本

交通規制用

【安全作業用】

2張

交通規制用(白黒) 2張
交通規制用(黒赤) 0張

工事現場用

【安全作業用】

11張

工事現場用(白黒) 11張
工事現場用(黒赤) 0張

安全距離用

【安全作業用】

2張

安全距離用(白黒) 2張
安全距離用(黒赤) 0張

交通規制員

1人

交通規制員(白黒) 1人
交通規制員(黒赤) 0人

工事用看板

①③

②

④

⑤

⑥

⑦

⑧

⑨

⑩

⑪

⑫

⑬

PA内工事中

注意・減速

大型車

普通車

工事内容説明

工事概要

工事概要

二輪車

二輪車

P

東北自動車道

R6

郡山管内舗装補修工事

設計図

交通規制工 (25)

図 凡

図説書

東北自動車道建設株式会社

東北支社 郡山管理事務所