

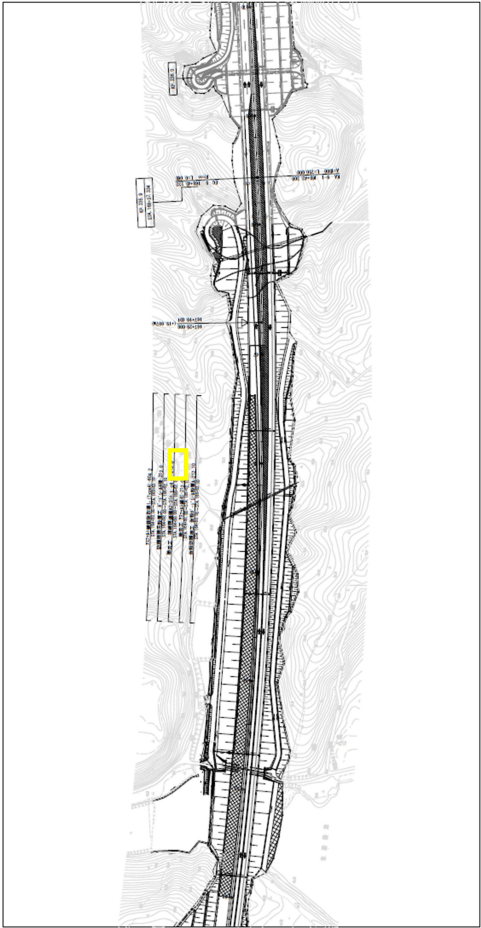
対象

設計図
舗装(67/118)
施工STEP平面図 STEP1(2)

67 / 118

施工STEP平面図 STEP1(2)

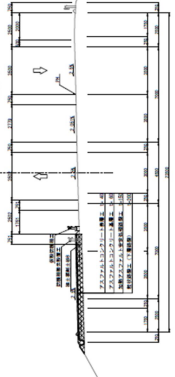
平面図 縮尺: 200



断面図 縮尺: 200

STA 10+00

(道路下向き)

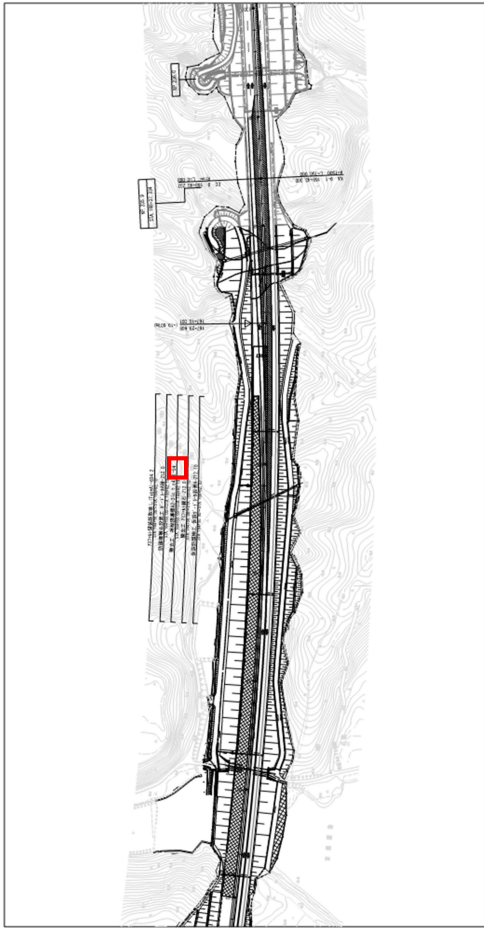


設計者	設計者	設計者	設計者	設計者
設計者	設計者	設計者	設計者	設計者
設計者	設計者	設計者	設計者	設計者
設計者	設計者	設計者	設計者	設計者
設計者	設計者	設計者	設計者	設計者

正

施工STEP平面図 STEP1(2)

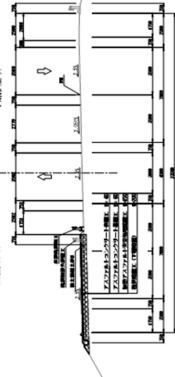
平面図 縮尺: 200



断面図 縮尺: 200

STA 10+00

(道路下向き)



設計者	設計者	設計者	設計者	設計者
設計者	設計者	設計者	設計者	設計者
設計者	設計者	設計者	設計者	設計者
設計者	設計者	設計者	設計者	設計者
設計者	設計者	設計者	設計者	設計者

備考

訂正

対象

設計図

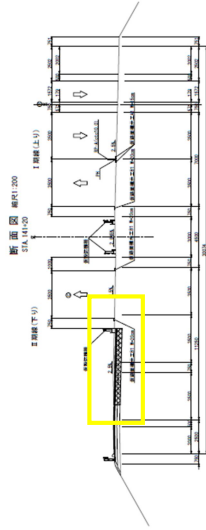
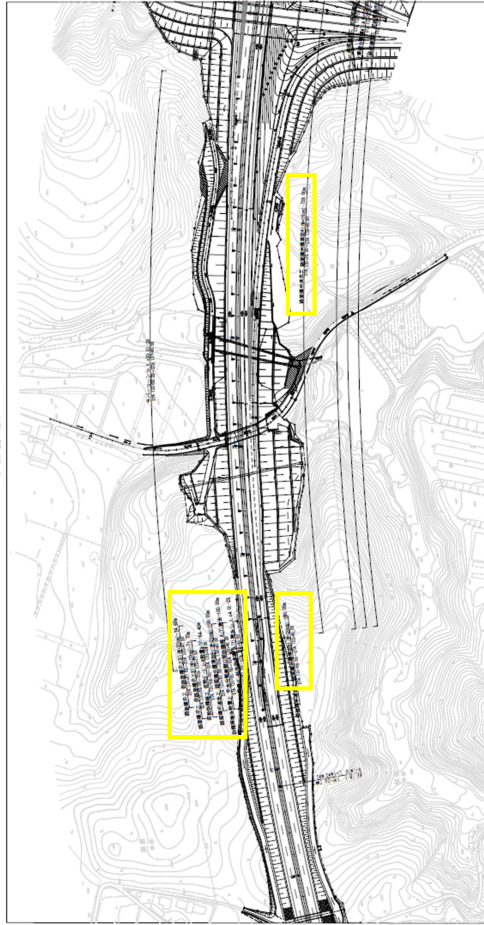
舖裝(68/118)

施工STEP平面図 STEP1~2

(夜間施工)(1)

施工STEP平面図 STEP1~2(夜間施工) (1)

平面図 縮尺: 2500



68 / 118

誤

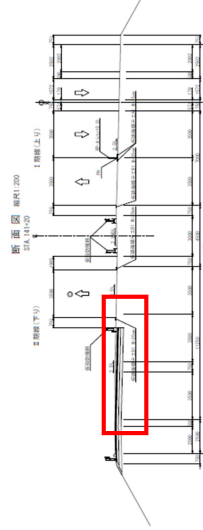
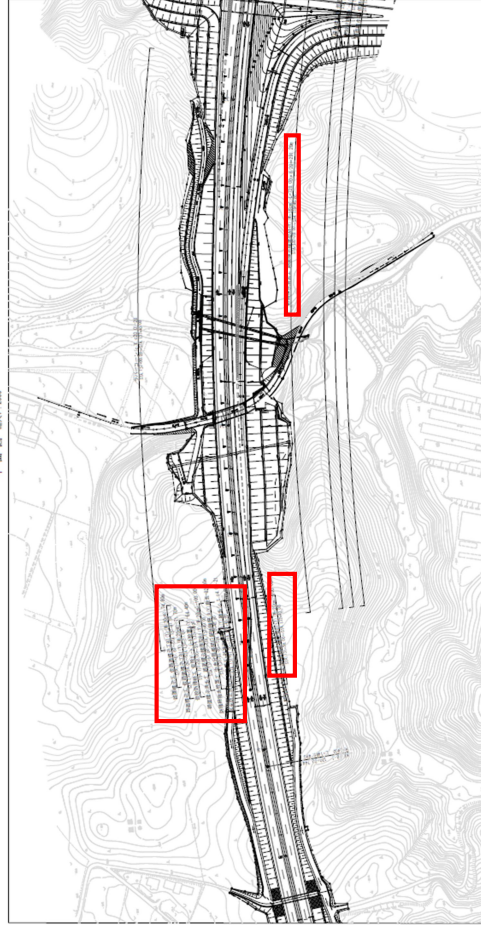
正

備考

訂正

施工STEP平面図 STEP1~2(夜間施工)(1)

平面図 縮尺: 2500



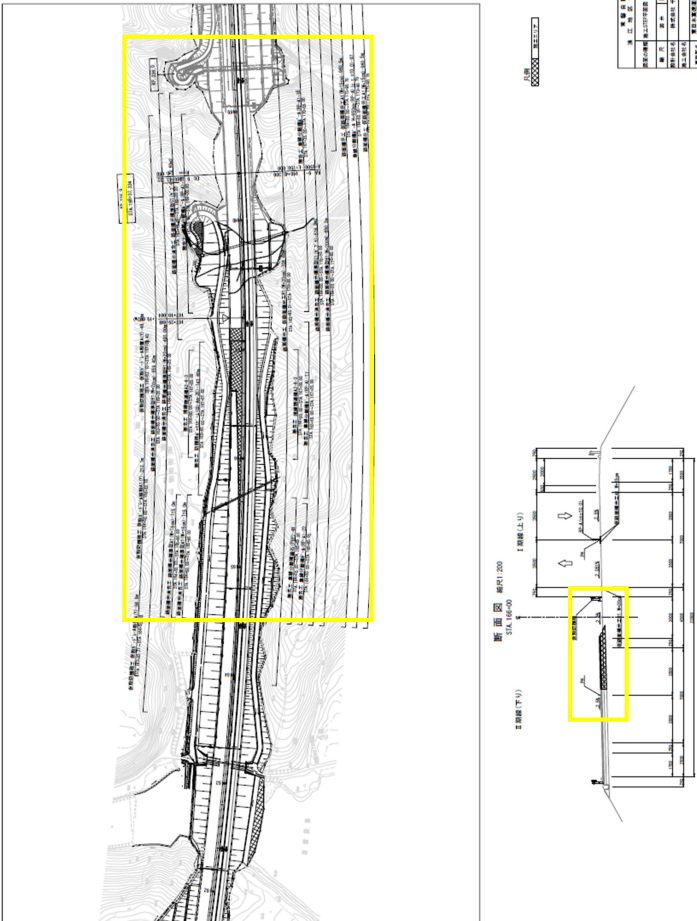
68 / 118

対象

設計図
舗装(70/118)
施工STEP平面図 STEP1~2
(夜間施工)(3)

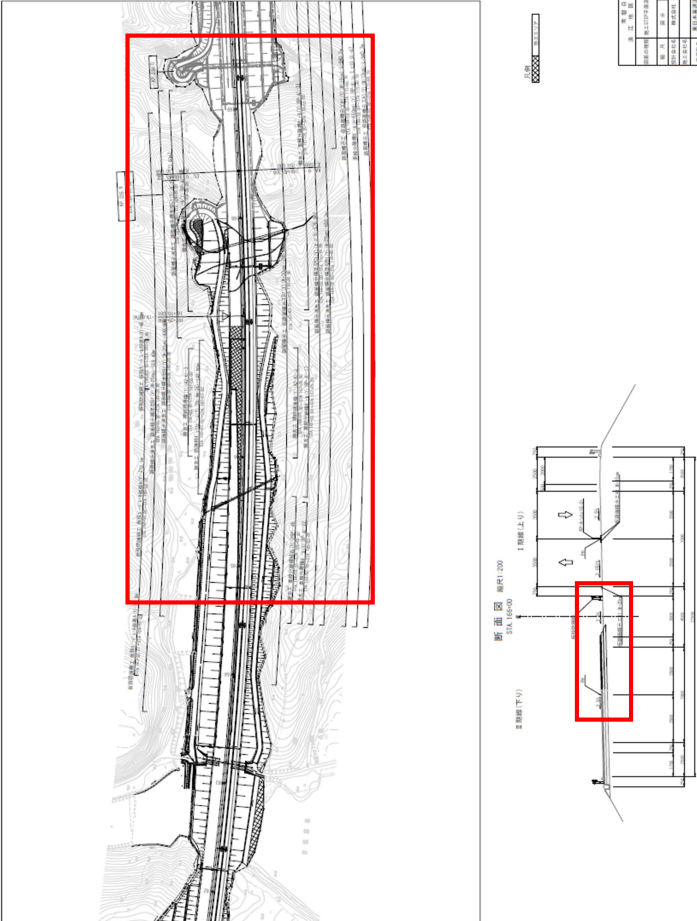
70 / 118

施工STEP平面図 STEP1~2(夜間施工) (3)
平面図 縮尺1:200



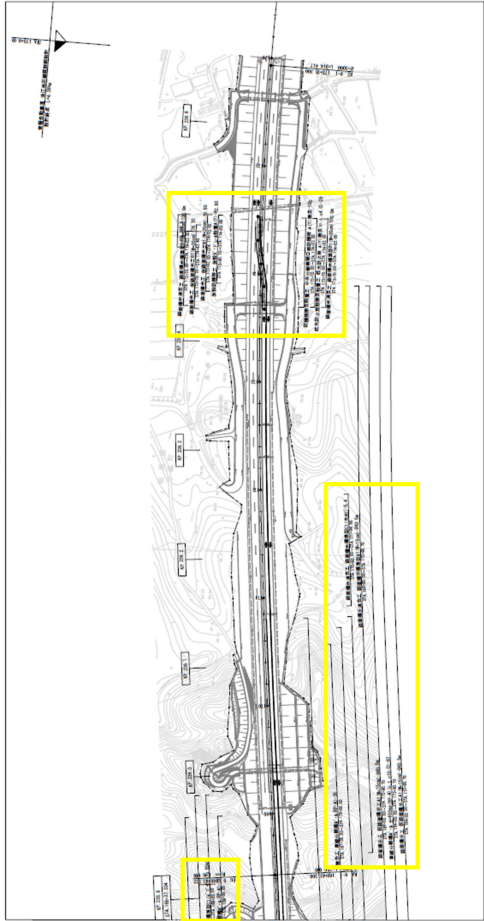
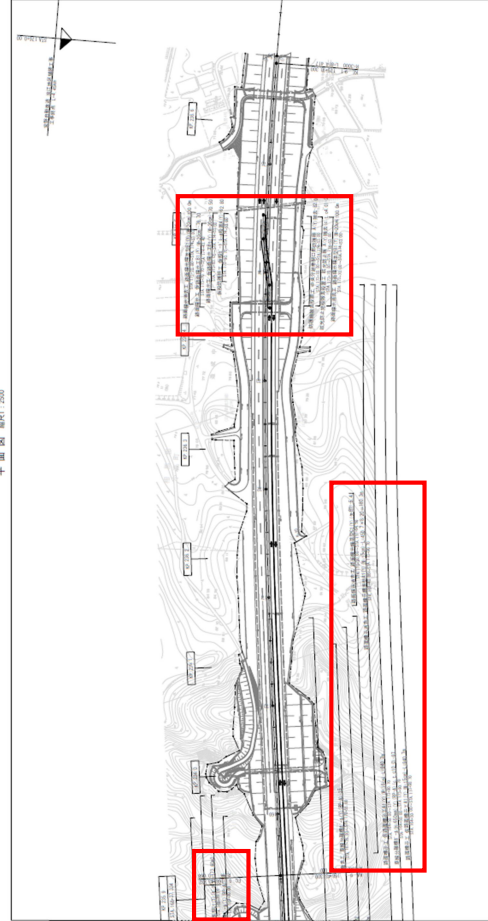
70 / 118

施工STEP平面図 STEP1~2(夜間施工) (3)
平面図 縮尺1:200



備考

訂正

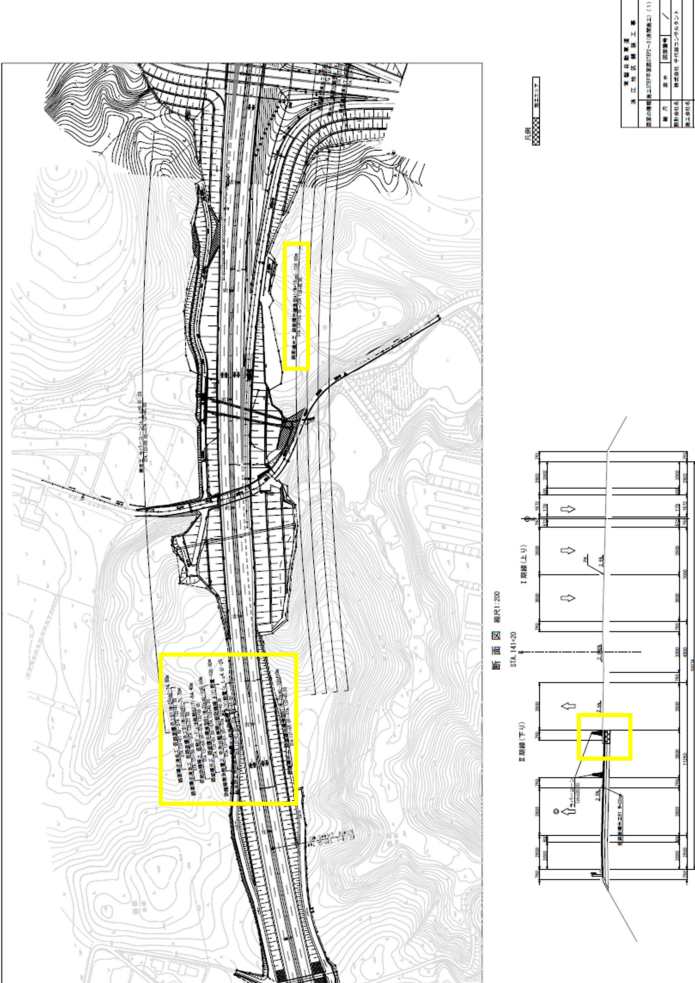
対象	原	正	備考																												
設計図 舗装(71/118) 施工STEP平面図 STEP1~2 (夜間施工) (4)	<div>71 / 118</div> <div>施工STEP平面図 STEP1~2(夜間施工) (4) 平面図 縮尺1:250</div>  <div>断面図 縮尺1:200 1 側断(上) 2 側断(下)</div> <div><table><tr><td>設計者</td><td>佐々木 隆雄</td></tr><tr><td>監理者</td><td>佐々木 隆雄</td></tr><tr><td>作成者</td><td>佐々木 隆雄</td></tr><tr><td>確認者</td><td>佐々木 隆雄</td></tr><tr><td>承認者</td><td>佐々木 隆雄</td></tr><tr><td>発行日</td><td>2023.10.10</td></tr><tr><td>発行場所</td><td>佐々木 隆雄</td></tr></table></div>	設計者	佐々木 隆雄	監理者	佐々木 隆雄	作成者	佐々木 隆雄	確認者	佐々木 隆雄	承認者	佐々木 隆雄	発行日	2023.10.10	発行場所	佐々木 隆雄	<div>71 / 118</div> <div>施工STEP平面図 STEP1~2(夜間施工) (4) 平面図 縮尺1:250</div>  <div>断面図 縮尺1:200 1 側断(上) 2 側断(下)</div> <div><table><tr><td>設計者</td><td>佐々木 隆雄</td></tr><tr><td>監理者</td><td>佐々木 隆雄</td></tr><tr><td>作成者</td><td>佐々木 隆雄</td></tr><tr><td>確認者</td><td>佐々木 隆雄</td></tr><tr><td>承認者</td><td>佐々木 隆雄</td></tr><tr><td>発行日</td><td>2023.10.10</td></tr><tr><td>発行場所</td><td>佐々木 隆雄</td></tr></table></div>	設計者	佐々木 隆雄	監理者	佐々木 隆雄	作成者	佐々木 隆雄	確認者	佐々木 隆雄	承認者	佐々木 隆雄	発行日	2023.10.10	発行場所	佐々木 隆雄	訂正
設計者	佐々木 隆雄																														
監理者	佐々木 隆雄																														
作成者	佐々木 隆雄																														
確認者	佐々木 隆雄																														
承認者	佐々木 隆雄																														
発行日	2023.10.10																														
発行場所	佐々木 隆雄																														
設計者	佐々木 隆雄																														
監理者	佐々木 隆雄																														
作成者	佐々木 隆雄																														
確認者	佐々木 隆雄																														
承認者	佐々木 隆雄																														
発行日	2023.10.10																														
発行場所	佐々木 隆雄																														

対象

設計図
舗装(77/118)
施工STEP平面図 STEP2~3
(夜間施工)(1)

施工STEP平面図STEP2~3(夜間施工) (1)

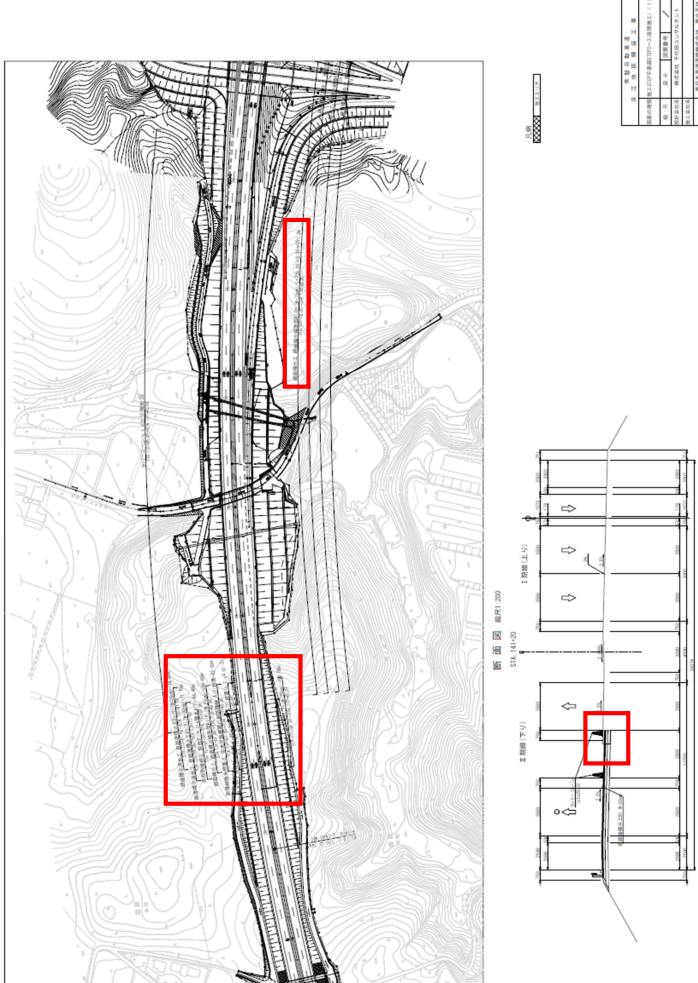
77 / 118



正

施工STEP平面図STEP2~3(夜間施工) (1)

77 / 118



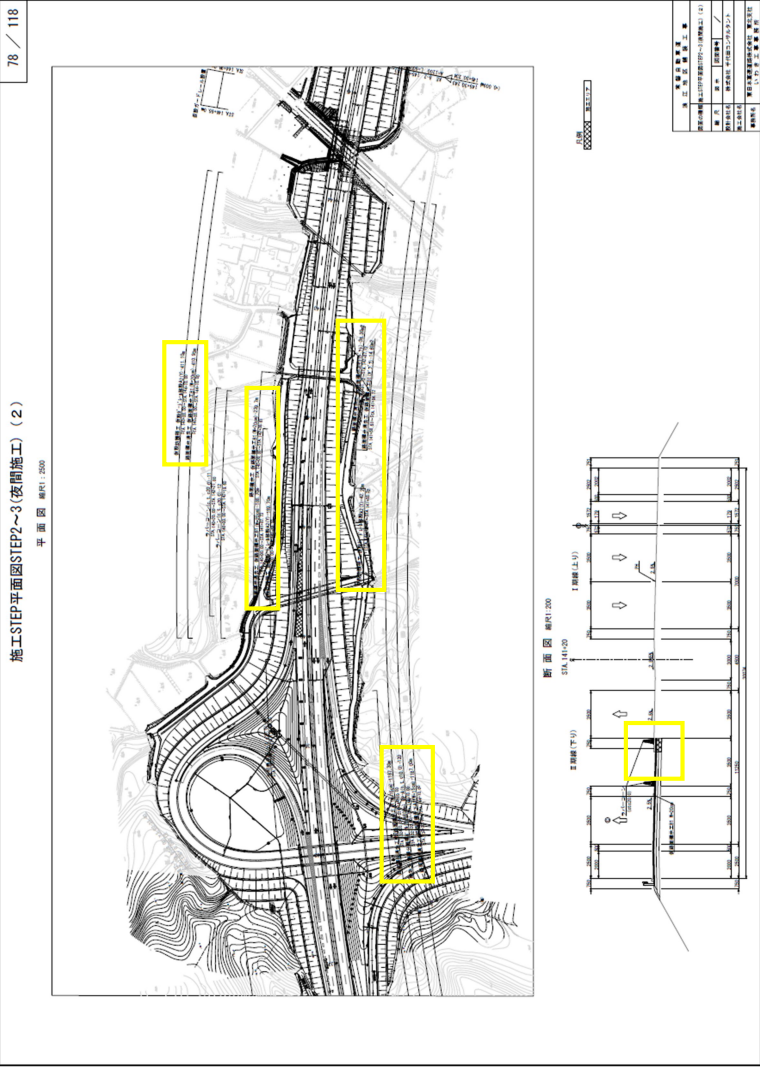
備考

訂正

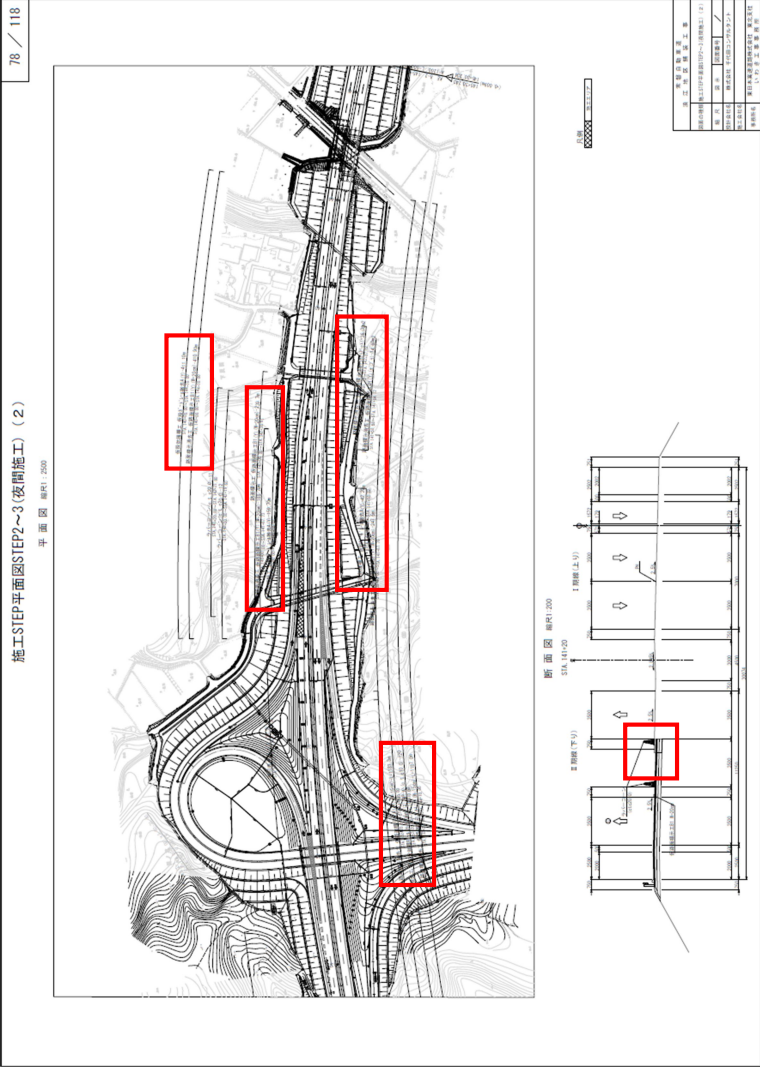
対象

設計図
舗装(78/118)
施工STEP平面図 STEP2~3
(夜間施工)(2)

渠



正



備考

訂正

対象

設計図

舖裝(79/118)

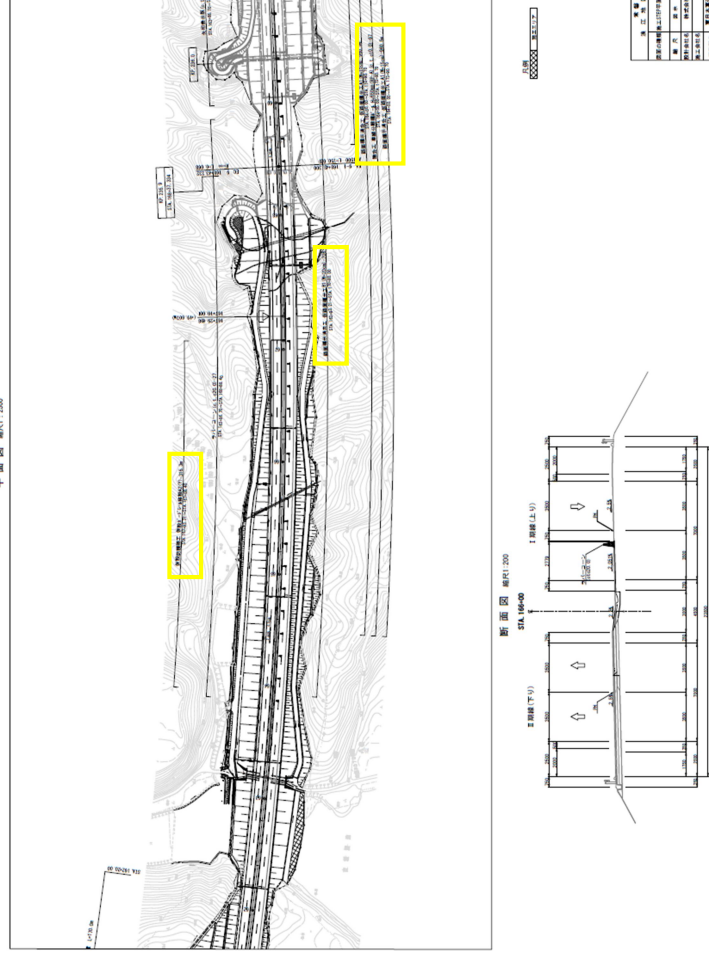
施工STEP平面図 STEP2~3

(夜間施工)(3)

施工STEP平面図STEP2~3(夜間施工) (3)

平面図 縮尺: 2500

79 / 118

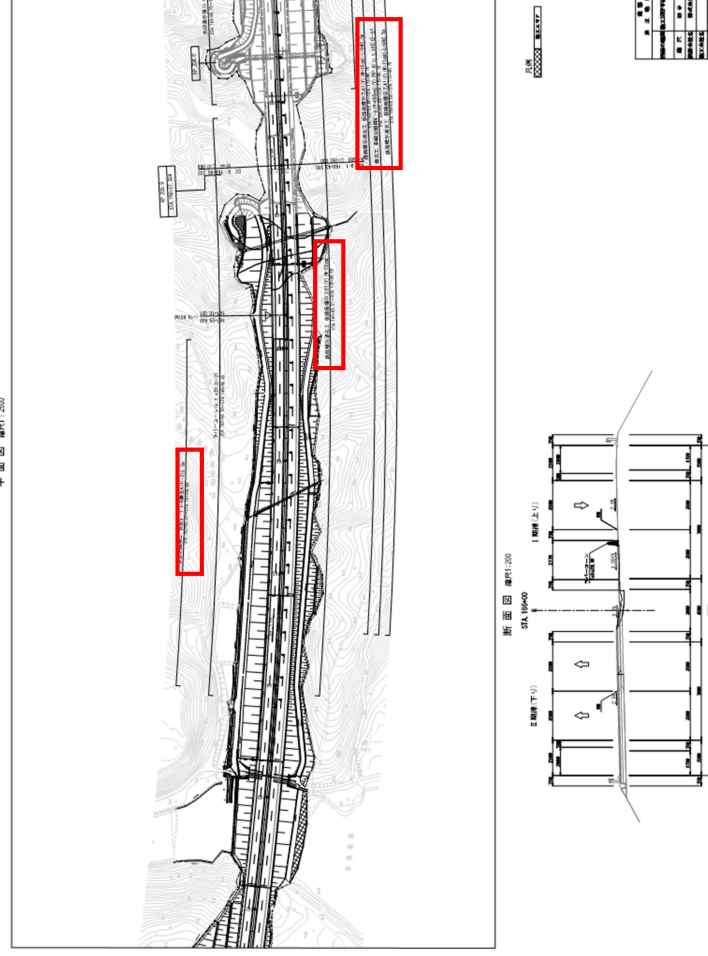


正

施工STEP平面図STEP2~3(夜間施工) (3)

平面图 比例: 1:2500

79 / 118



備考

訂正

対象

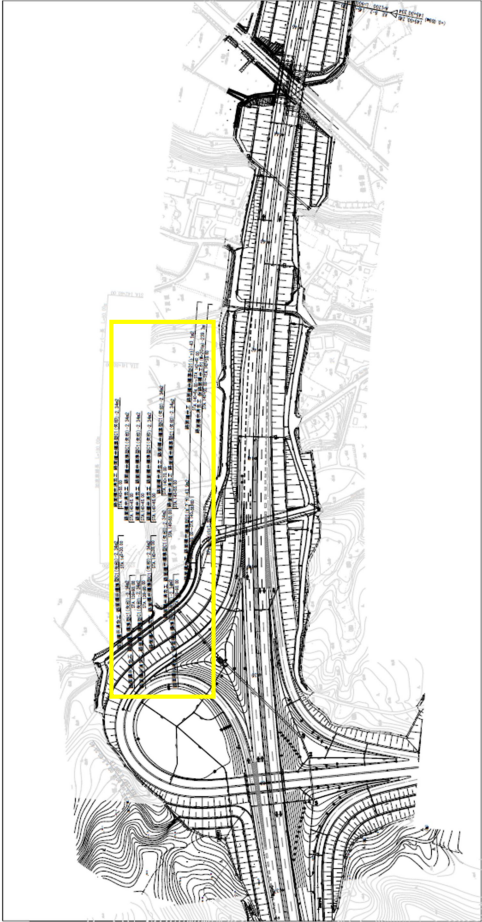
設計図
舗装 (85/118)
施工STEP平面図 STEP3~4
(夜間施工) (1)

渠

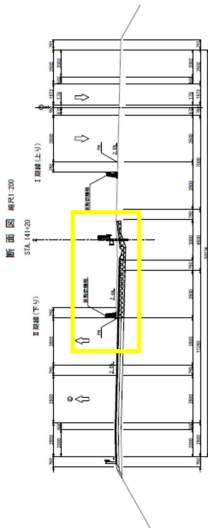
85 / 118

施工STEP平面図 STEP3~4(夜間施工) (1)

平面図 縮尺: 1/250



10m

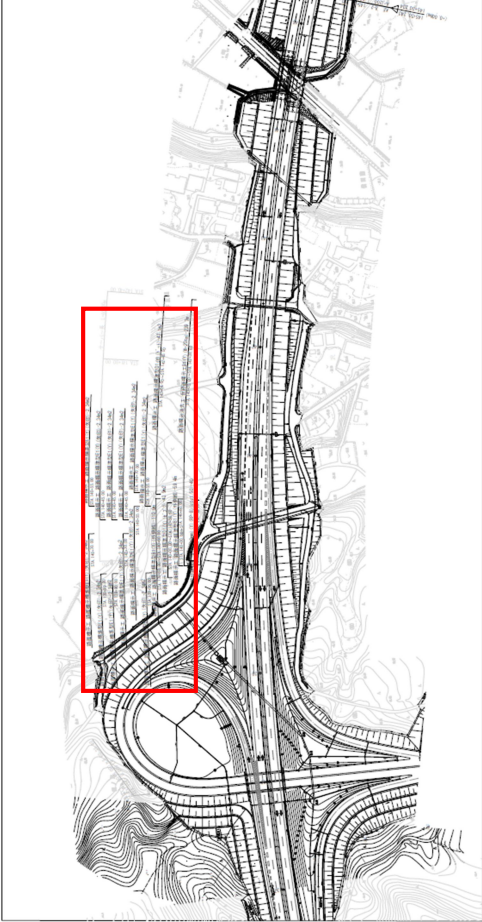


設計者	設計者	設計者	設計者	設計者
設計者	設計者	設計者	設計者	設計者
設計者	設計者	設計者	設計者	設計者
設計者	設計者	設計者	設計者	設計者
設計者	設計者	設計者	設計者	設計者

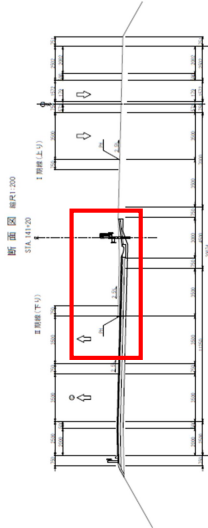
85 / 118

施工STEP平面図 STEP3~4(夜間施工) (1)

平面図 縮尺: 1/250



10m



設計者	設計者	設計者	設計者	設計者
設計者	設計者	設計者	設計者	設計者
設計者	設計者	設計者	設計者	設計者
設計者	設計者	設計者	設計者	設計者
設計者	設計者	設計者	設計者	設計者

正

備考

訂正

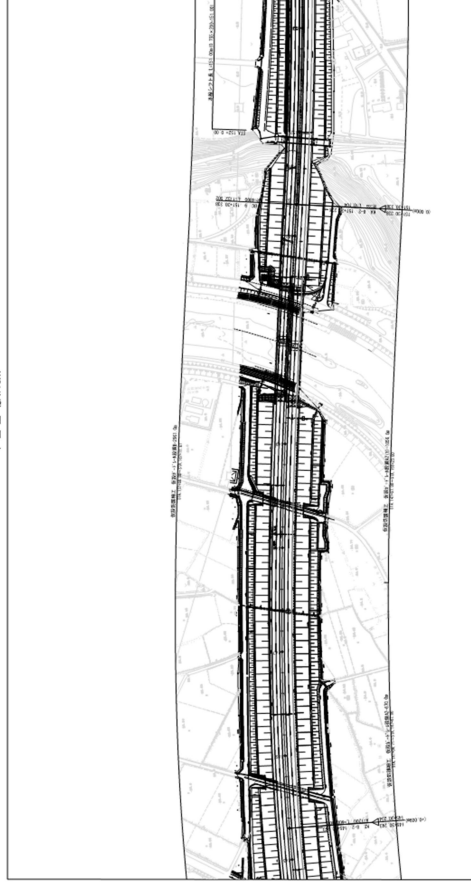
設計図

舖裝(87/118)

施工STEP平面図 STEP3~4(2)

施工STEP平面図 STEP3~4 (2)

87 / 118

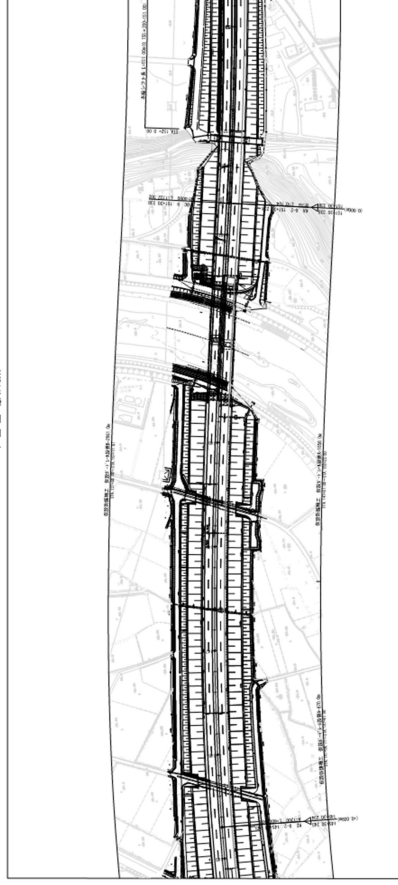


凡例

[illegible]

施工STEP平面図 STEP3~4 (2)

87 / 118



仮設カードレール・B詳細図

[illegible][illegible]

訂正

対象

票

正

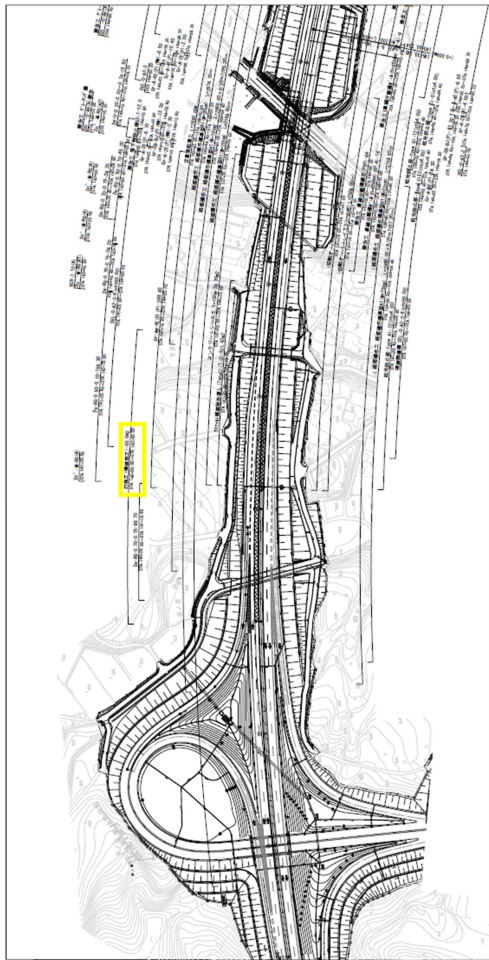
備考

設計図
舗装(91/118)
施工STEP平面図 STEP4(1)

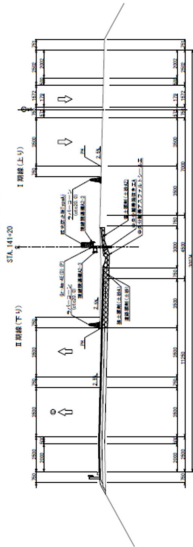
施工STEP平面図 STEP4 (1)

平面図 縮尺: 200

91 / 118



断面図 縮尺: 200

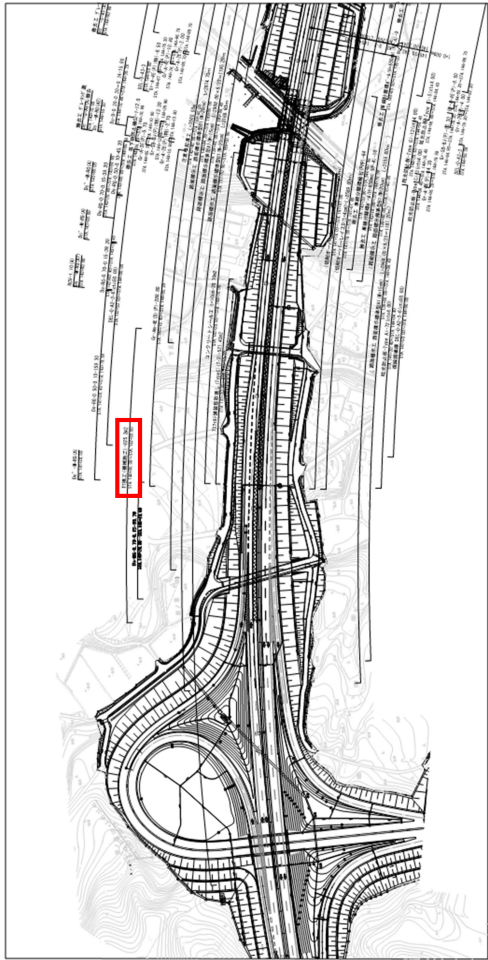


設計者	設計者	設計者	設計者	設計者
設計者	設計者	設計者	設計者	設計者
設計者	設計者	設計者	設計者	設計者
設計者	設計者	設計者	設計者	設計者
設計者	設計者	設計者	設計者	設計者

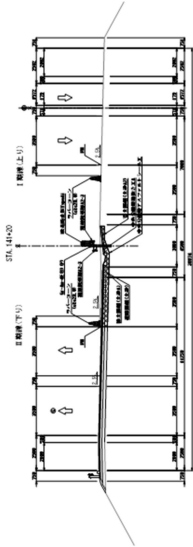
施工STEP平面図 STEP4 (1)

平面図 縮尺: 200

91 / 118



断面図 縮尺: 200



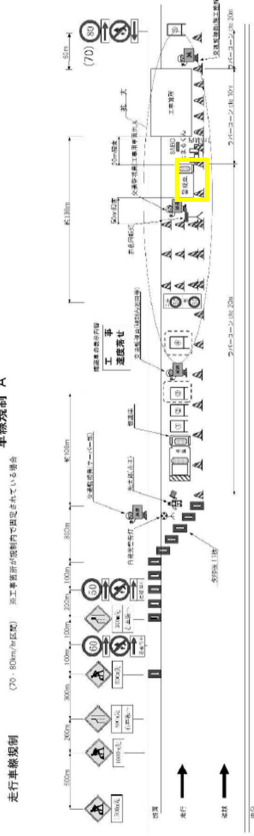
設計者	設計者	設計者	設計者	設計者
設計者	設計者	設計者	設計者	設計者
設計者	設計者	設計者	設計者	設計者
設計者	設計者	設計者	設計者	設計者
設計者	設計者	設計者	設計者	設計者

設計図
舗装 (97/118)
交通規制工配置図 (2)

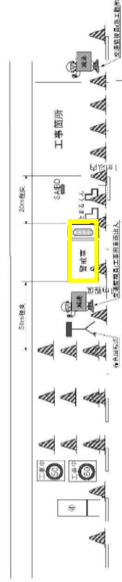
対象

97 / 118

交通規制工配置図 (2)
車線規制 A



拡大図



1. 工事規制手前500m、300m、200m、150m、50mに矢印板を設置。有線減少及び工事の手前を行う。(建設線形に応じて追加する。)

2. ラバーコーンは、工事規制で10m間隔、それ以外の間隔で20m間隔で設置する。

3. 矢印板は、直進専用車線が10m間隔、それ以外の間隔で20m間隔で設置する。

4. 矢印板は、直進専用車線が10m間隔、それ以外の間隔で20m間隔で設置する。

5. 矢印板は、直進専用車線が10m間隔、それ以外の間隔で20m間隔で設置する。

6. 矢印板は、直進専用車線が10m間隔、それ以外の間隔で20m間隔で設置する。

7. 矢印板は、直進専用車線が10m間隔、それ以外の間隔で20m間隔で設置する。

8. 矢印板は、直進専用車線が10m間隔、それ以外の間隔で20m間隔で設置する。

9. 矢印板は、直進専用車線が10m間隔、それ以外の間隔で20m間隔で設置する。

10. 追加の安全対策SA40、とまるくんは、現地状況、作業状況に応じて追加設置する。

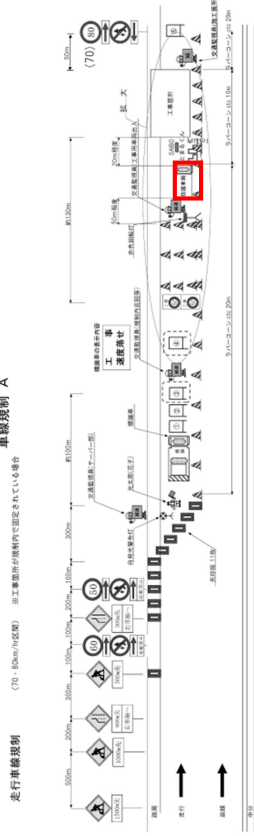
11. 旗手は、旗手が配置の場所や交通管理図表、安全管理図表等の設置位置を考慮して配置する。

凡 例 (次ページ参照)

記号	名称	数量
①	矢印板 (直進専用車線)	11
②	矢印板 (直進専用車線)	11
③	矢印板 (直進専用車線)	11
④	矢印板 (直進専用車線)	11
⑤	矢印板 (直進専用車線)	11
⑥	矢印板 (直進専用車線)	11
⑦	矢印板 (直進専用車線)	11
⑧	矢印板 (直進専用車線)	11
⑨	矢印板 (直進専用車線)	11
⑩	矢印板 (直進専用車線)	11
⑪	矢印板 (直進専用車線)	11
⑫	矢印板 (直進専用車線)	11
⑬	矢印板 (直進専用車線)	11
⑭	矢印板 (直進専用車線)	11
⑮	矢印板 (直進専用車線)	11
⑯	矢印板 (直進専用車線)	11
⑰	矢印板 (直進専用車線)	11
⑱	矢印板 (直進専用車線)	11
⑲	矢印板 (直進専用車線)	11
⑳	矢印板 (直進専用車線)	11
㉑	矢印板 (直進専用車線)	11
㉒	矢印板 (直進専用車線)	11
㉓	矢印板 (直進専用車線)	11
㉔	矢印板 (直進専用車線)	11
㉕	矢印板 (直進専用車線)	11
㉖	矢印板 (直進専用車線)	11
㉗	矢印板 (直進専用車線)	11
㉘	矢印板 (直進専用車線)	11
㉙	矢印板 (直進専用車線)	11
㉚	矢印板 (直進専用車線)	11
㉛	矢印板 (直進専用車線)	11
㉜	矢印板 (直進専用車線)	11
㉝	矢印板 (直進専用車線)	11
㉞	矢印板 (直進専用車線)	11
㉟	矢印板 (直進専用車線)	11
㊱	矢印板 (直進専用車線)	11
㊲	矢印板 (直進専用車線)	11
㊳	矢印板 (直進専用車線)	11
㊴	矢印板 (直進専用車線)	11
㊵	矢印板 (直進専用車線)	11
㊶	矢印板 (直進専用車線)	11
㊷	矢印板 (直進専用車線)	11
㊸	矢印板 (直進専用車線)	11
㊹	矢印板 (直進専用車線)	11
㊺	矢印板 (直進専用車線)	11
㊻	矢印板 (直進専用車線)	11
㊼	矢印板 (直進専用車線)	11
㊽	矢印板 (直進専用車線)	11
㊾	矢印板 (直進専用車線)	11
㊿	矢印板 (直進専用車線)	11

交通規制工配置図 (2)
車線規制 A

97 / 118



拡大図



1. 工事規制手前500m、300m、200m、100m、50mに矢印板を設置。有線減少及び工事の手前を行う。(建設線形に応じて追加する。)

2. ラバーコーンは、工事規制で10m間隔、それ以外の間隔で20m間隔で設置する。

3. 矢印板は、直進専用車線が10m間隔、それ以外の間隔で20m間隔で設置する。

4. 矢印板は、直進専用車線が10m間隔、それ以外の間隔で20m間隔で設置する。

5. 矢印板は、直進専用車線が10m間隔、それ以外の間隔で20m間隔で設置する。

6. 矢印板は、直進専用車線が10m間隔、それ以外の間隔で20m間隔で設置する。

7. 矢印板は、直進専用車線が10m間隔、それ以外の間隔で20m間隔で設置する。

8. 矢印板は、直進専用車線が10m間隔、それ以外の間隔で20m間隔で設置する。

9. 矢印板は、直進専用車線が10m間隔、それ以外の間隔で20m間隔で設置する。

10. 追加の安全対策SA40、とまるくんは、現地状況、作業状況に応じて追加設置する。

11. 旗手は、旗手が配置の場所や交通管理図表、安全管理図表等の設置位置を考慮して配置する。

凡 例 (次ページ参照)

記号	名称	数量
①	矢印板 (直進専用車線)	11
②	矢印板 (直進専用車線)	11
③	矢印板 (直進専用車線)	11
④	矢印板 (直進専用車線)	11
⑤	矢印板 (直進専用車線)	11
⑥	矢印板 (直進専用車線)	11
⑦	矢印板 (直進専用車線)	11
⑧	矢印板 (直進専用車線)	11
⑨	矢印板 (直進専用車線)	11
⑩	矢印板 (直進専用車線)	11
⑪	矢印板 (直進専用車線)	11
⑫	矢印板 (直進専用車線)	11
⑬	矢印板 (直進専用車線)	11
⑭	矢印板 (直進専用車線)	11
⑮	矢印板 (直進専用車線)	11
⑯	矢印板 (直進専用車線)	11
⑰	矢印板 (直進専用車線)	11
⑱	矢印板 (直進専用車線)	11
⑲	矢印板 (直進専用車線)	11
⑳	矢印板 (直進専用車線)	11
㉑	矢印板 (直進専用車線)	11
㉒	矢印板 (直進専用車線)	11
㉓	矢印板 (直進専用車線)	11
㉔	矢印板 (直進専用車線)	11
㉕	矢印板 (直進専用車線)	11
㉖	矢印板 (直進専用車線)	11
㉗	矢印板 (直進専用車線)	11
㉘	矢印板 (直進専用車線)	11
㉙	矢印板 (直進専用車線)	11
㉚	矢印板 (直進専用車線)	11
㉛	矢印板 (直進専用車線)	11
㉜	矢印板 (直進専用車線)	11
㉝	矢印板 (直進専用車線)	11
㉞	矢印板 (直進専用車線)	11
㉟	矢印板 (直進専用車線)	11
㊱	矢印板 (直進専用車線)	11
㊲	矢印板 (直進専用車線)	11
㊳	矢印板 (直進専用車線)	11
㊴	矢印板 (直進専用車線)	11
㊵	矢印板 (直進専用車線)	11
㊶	矢印板 (直進専用車線)	11
㊷	矢印板 (直進専用車線)	11
㊸	矢印板 (直進専用車線)	11
㊹	矢印板 (直進専用車線)	11
㊺	矢印板 (直進専用車線)	11
㊻	矢印板 (直進専用車線)	11
㊼	矢印板 (直進専用車線)	11
㊽	矢印板 (直進専用車線)	11
㊾	矢印板 (直進専用車線)	11
㊿	矢印板 (直進専用車線)	11

備考

訂正

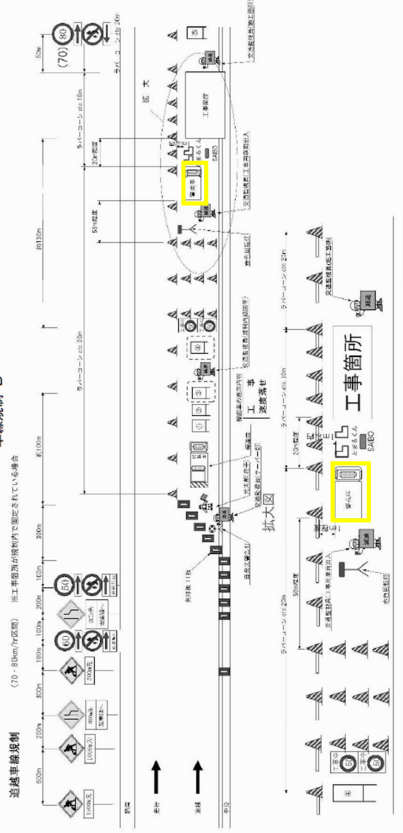
設計図
舗装 (98/118)
交通規制工配置図 (3)

対象

交通規制工配置図 (3)

車線規制 B

98 / 118



1. 工事規制距離500m、300m、200m、100m、50mに必要に応じて設置する。車線減少及び工事の手前を行う。(周辺規制に同じく適用する。)

2 ラバーコーンは、工事規制で10m間隔、それ以外の距離で20m間隔で設置する。

3 ラバーコーンは、無標識対向タイプ(非標識規制用)

4. 交通規制器具の使用する際は「改道」の文字を入力し使用する。

5. 交通規制器具の使用する際は「改道」の文字を入力し使用する。

6. 工事規制距離が10mを超える場合は、10mにつき1基づつの割合で逆側規制距離を設置する。

7. 規制器具の設置については、20m以上の規制の場合設置する。

8. 規制器具の設置については、20m以上の規制の場合設置する。

9. 規制器具の設置については、20m以上の規制の場合設置する。

10. 追加の安全対策SAE0、とまるくんは、現場状況、作業状況に応じて追加設置する。

11. 規制器具、規制器具の設置や交通規制器具、安全管理器具の設置位置を考慮し、工事規制 (100m以上) やパーハー部 (500m) を調整することで、周辺状況に合った適切な規制設置とする。

設置位置

規制器具の種類	単位	数量	備考
規制器具 (1. 500m以上)	基	1	必要
規制器具 (2. 300m以上)	基	1	必要
規制器具 (3. 200m以上)	基	1	必要
規制器具 (4. 100m以上)	基	1	必要
規制器具 (5. 50m以上)	基	1	必要
規制器具 (6. 20m以上)	基	1	必要
規制器具 (7. 10m以上)	基	1	必要
規制器具 (8. 5m以上)	基	1	必要
規制器具 (9. 2.5m以上)	基	1	必要
規制器具 (10. 1.5m以上)	基	1	必要
規制器具 (11. 0.5m以上)	基	1	必要

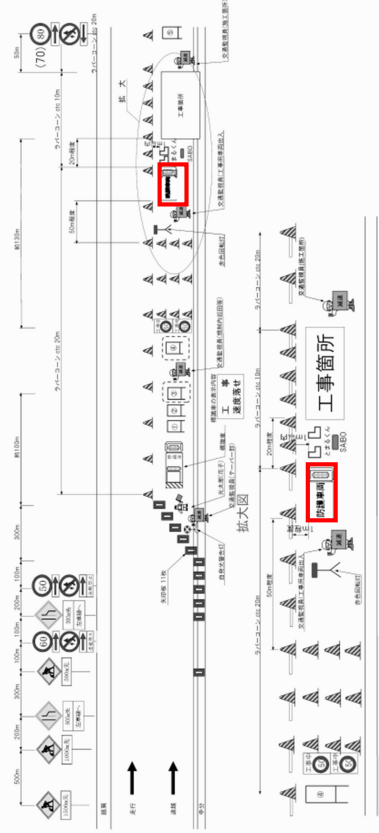
凡例 (交通規制器具)

規制器具の種類	単位	数量	備考
規制器具 (1. 500m以上)	基	11	必要
規制器具 (2. 300m以上)	基	1	必要
規制器具 (3. 200m以上)	基	1	必要
規制器具 (4. 100m以上)	基	1	必要
規制器具 (5. 50m以上)	基	1	必要
規制器具 (6. 20m以上)	基	1	必要
規制器具 (7. 10m以上)	基	1	必要
規制器具 (8. 5m以上)	基	1	必要
規制器具 (9. 2.5m以上)	基	1	必要
規制器具 (10. 1.5m以上)	基	1	必要
規制器具 (11. 0.5m以上)	基	1	必要

交通規制工配置図 (3)

車線規制 B

98 / 118



1. 工事規制距離500m、300m、200m、100m、50mに必要に応じて設置する。車線減少及び工事の手前を行う。(周辺規制に同じく適用する。)

2 ラバーコーンは、工事規制で10m間隔、それ以外の距離で20m間隔で設置する。

3 ラバーコーンは、無標識対向タイプ(非標識規制用)

4. 交通規制器具の使用する際は「改道」の文字を入力し使用する。

5. 交通規制器具の使用する際は「改道」の文字を入力し使用する。

6. 工事規制距離が10mを超える場合は、10mにつき1基づつの割合で逆側規制距離を設置する。

7. 規制器具の設置については、20m以上の規制の場合設置する。

8. 規制器具の設置については、20m以上の規制の場合設置する。

9. 規制器具の設置については、20m以上の規制の場合設置する。

10. 追加の安全対策SAE0、とまるくんは、現場状況、作業状況に応じて追加設置する。

11. 規制器具、規制器具の設置や交通規制器具、安全管理器具の設置位置を考慮し、工事規制 (100m以上) やパーハー部 (500m) を調整することで、周辺状況に合った適切な規制設置とする。

設置位置

規制器具の種類	単位	数量	備考
規制器具 (1. 500m以上)	基	1	必要
規制器具 (2. 300m以上)	基	1	必要
規制器具 (3. 200m以上)	基	1	必要
規制器具 (4. 100m以上)	基	1	必要
規制器具 (5. 50m以上)	基	1	必要
規制器具 (6. 20m以上)	基	1	必要
規制器具 (7. 10m以上)	基	1	必要
規制器具 (8. 5m以上)	基	1	必要
規制器具 (9. 2.5m以上)	基	1	必要
規制器具 (10. 1.5m以上)	基	1	必要
規制器具 (11. 0.5m以上)	基	1	必要

凡例 (交通規制器具)

規制器具の種類	単位	数量	備考
規制器具 (1. 500m以上)	基	11	必要
規制器具 (2. 300m以上)	基	1	必要
規制器具 (3. 200m以上)	基	1	必要
規制器具 (4. 100m以上)	基	1	必要
規制器具 (5. 50m以上)	基	1	必要
規制器具 (6. 20m以上)	基	1	必要
規制器具 (7. 10m以上)	基	1	必要
規制器具 (8. 5m以上)	基	1	必要
規制器具 (9. 2.5m以上)	基	1	必要
規制器具 (10. 1.5m以上)	基	1	必要
規制器具 (11. 0.5m以上)	基	1	必要

訂正

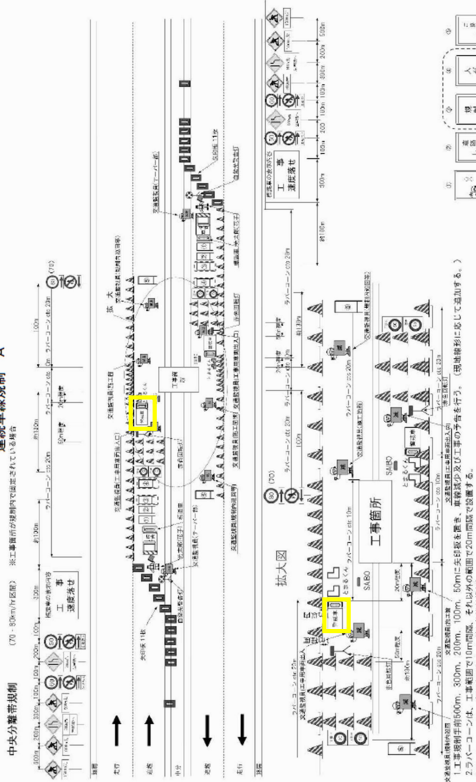
備考

設計図
舗装 (99/118)
交通規制工配置図 (4)

対象

交通規制工配置図 (4)
道路線規制 A

99 / 118



中央分離帯規制 (70 80m以上設置) 路工量計の設置間隔で指定されている場合

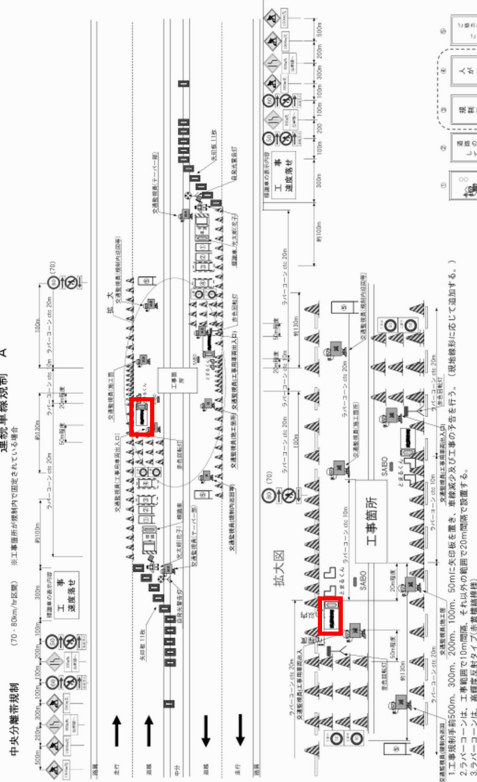
1. 工事開始前約500m、300m、200m、100m、50mに矢印板を設置、前後約50mの間隔で20m間隔で設置する。
2. ラバーコーンは、工事開始前約500m、300m、200m、100m、50mに矢印板を設置、前後約50mの間隔で20m間隔で設置する。
3. 矢印板は、矢印板の向きは「直進」の文字入りを使用する。
4. 矢印板の向きは「直進」の文字入りを使用する。
5. 矢印板は、矢印板の向きは「直進」の文字入りを使用する。
6. 矢印板は、矢印板の向きは「直進」の文字入りを使用する。
7. 矢印板は、矢印板の向きは「直進」の文字入りを使用する。
8. 矢印板は、矢印板の向きは「直進」の文字入りを使用する。
9. 矢印板は、矢印板の向きは「直進」の文字入りを使用する。
10. 矢印板は、矢印板の向きは「直進」の文字入りを使用する。
11. 矢印板は、矢印板の向きは「直進」の文字入りを使用する。

凡例 (交通規制)

記号	名称	数量	単位
1	矢印板 (1.5m×1.5m)	22	枚
2	矢印板 (1.5m×1.5m)	2	枚
3	矢印板 (1.5m×1.5m)	2	枚
4	矢印板 (1.5m×1.5m)	2	枚
5	矢印板 (1.5m×1.5m)	2	枚
6	矢印板 (1.5m×1.5m)	2	枚
7	矢印板 (1.5m×1.5m)	2	枚
8	矢印板 (1.5m×1.5m)	2	枚
9	矢印板 (1.5m×1.5m)	2	枚
10	矢印板 (1.5m×1.5m)	2	枚
11	矢印板 (1.5m×1.5m)	2	枚

交通規制工配置図 (4)
道路線規制 A

99 / 118



中央分離帯規制 (70 80m以上設置) 路工量計の設置間隔で指定されている場合

1. 工事開始前約500m、300m、200m、100m、50mに矢印板を設置、前後約50mの間隔で20m間隔で設置する。
2. ラバーコーンは、工事開始前約500m、300m、200m、100m、50mに矢印板を設置、前後約50mの間隔で20m間隔で設置する。
3. 矢印板は、矢印板の向きは「直進」の文字入りを使用する。
4. 矢印板の向きは「直進」の文字入りを使用する。
5. 矢印板は、矢印板の向きは「直進」の文字入りを使用する。
6. 矢印板は、矢印板の向きは「直進」の文字入りを使用する。
7. 矢印板は、矢印板の向きは「直進」の文字入りを使用する。
8. 矢印板は、矢印板の向きは「直進」の文字入りを使用する。
9. 矢印板は、矢印板の向きは「直進」の文字入りを使用する。
10. 矢印板は、矢印板の向きは「直進」の文字入りを使用する。
11. 矢印板は、矢印板の向きは「直進」の文字入りを使用する。

凡例 (交通規制)

記号	名称	数量	単位
1	矢印板 (1.5m×1.5m)	22	枚
2	矢印板 (1.5m×1.5m)	2	枚
3	矢印板 (1.5m×1.5m)	2	枚
4	矢印板 (1.5m×1.5m)	2	枚
5	矢印板 (1.5m×1.5m)	2	枚
6	矢印板 (1.5m×1.5m)	2	枚
7	矢印板 (1.5m×1.5m)	2	枚
8	矢印板 (1.5m×1.5m)	2	枚
9	矢印板 (1.5m×1.5m)	2	枚
10	矢印板 (1.5m×1.5m)	2	枚
11	矢印板 (1.5m×1.5m)	2	枚

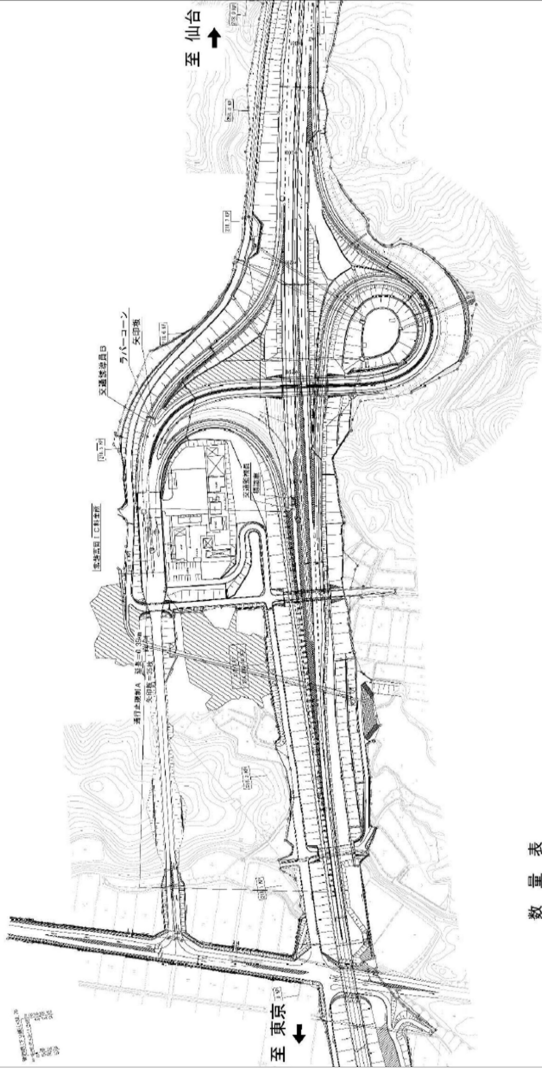
備考
訂正

設計図
舗装(100/118)
通行止規制A

対象

通行止規制 A
(常時設置インターチェンジ) 幅員: 2500

100 / 118



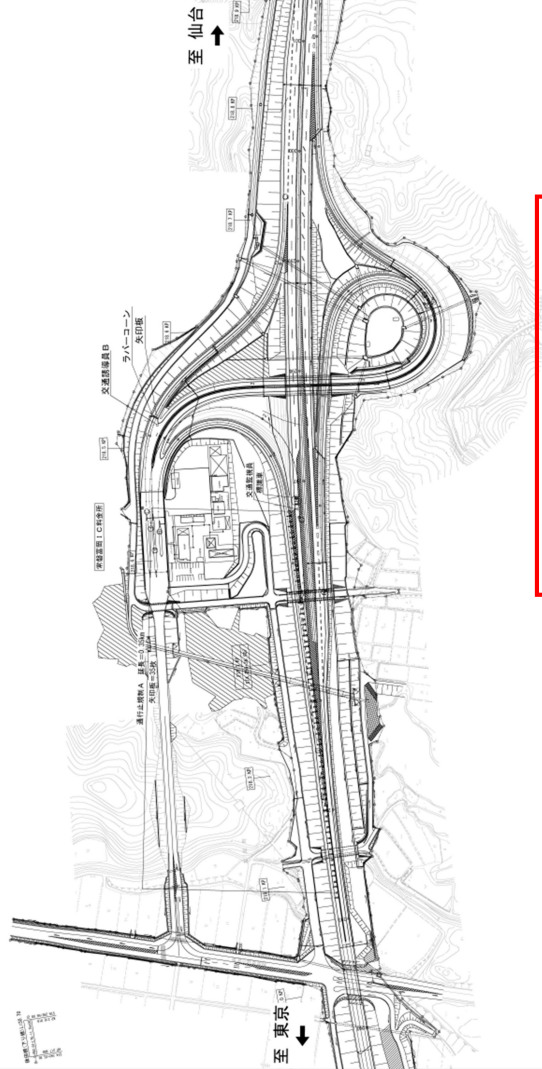
数量表

項目	種別	規格・寸法	単位	数量	備 考
通行止規制A	矢印板	幅員2500	枚	36	受注者
	ラバーコーン	幅員2500	個	37	受注者
	交通監視員	幅員2500	人	1	受注者
	交通監視員B	幅員2500	人	1	受注者

設計者	国土交通省 国土院 国土院 国土院
監理者	国土交通省 国土院 国土院 国土院
施工者	国土交通省 国土院 国土院 国土院
検査者	国土交通省 国土院 国土院 国土院
承認者	国土交通省 国土院 国土院 国土院
承認者	国土交通省 国土院 国土院 国土院

100 / 118

通行止規制 A
(常時設置インターチェンジ) 幅員: 2500



数量表

項目	種別	規格・寸法	単位	数量	備 考
通行止規制A	矢印板	幅員2500	枚	36	受注者
	ラバーコーン	幅員2500	個	37	受注者
	交通監視員	幅員2500	人	1	受注者

項目	配置場所	配置人数	休憩時間における交代要員	備考
交通監視員	インターチェンジ	1名		
交通監視員	規制内道路	2名		
交通監視員	施工箇所	1名		
交通監視員B	ランフ入口	1名		

※休憩時間における交代要員は、積算条件の明示であり指定するものではない。

設計者	国土交通省 国土院 国土院 国土院
監理者	国土交通省 国土院 国土院 国土院
施工者	国土交通省 国土院 国土院 国土院
検査者	国土交通省 国土院 国土院 国土院
承認者	国土交通省 国土院 国土院 国土院
承認者	国土交通省 国土院 国土院 国土院

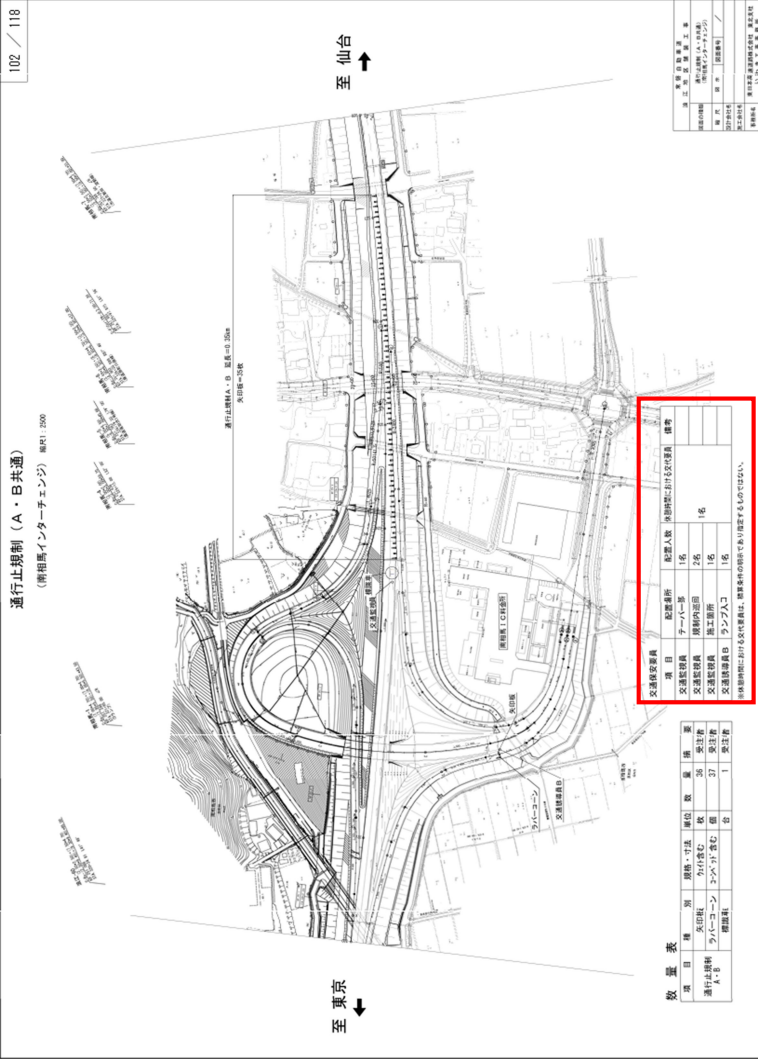
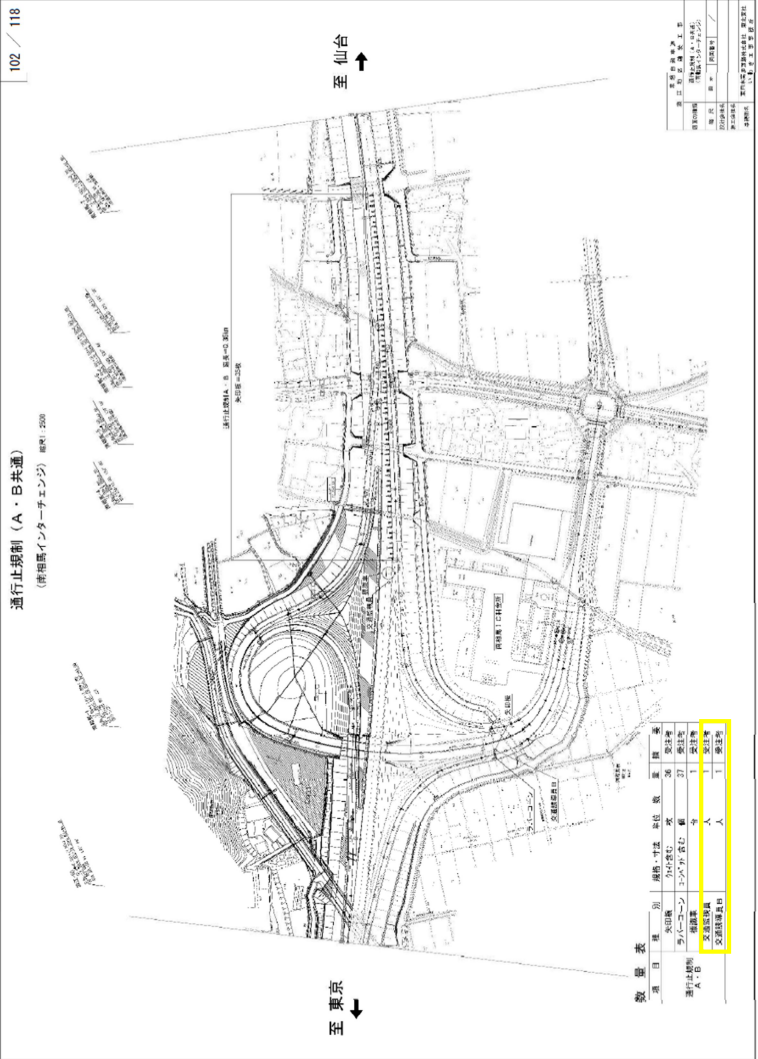
備考

訂正

対象	設計図 舗装(101/118) 通行止規制B	正	備考																																																																																																																																																																																																																																																																																																																																																																																																																																																																																																																																																																																																																																																																																																																																																																																																																																																																																																								
	<div><div>101 / 118</div><div>通行止規制 B</div><div>(湖江インターチェンジ)</div><div>幅員 250</div><div><div>東側止規制線 幅員 250m</div><div>西側止規制線</div></div><div><div>設置表</div><table><tr><th>項目</th><th>種別</th><th>規格・寸法</th><th>単位</th><th>数量</th></tr><tr><td rowspan="2">交通規制員</td><td>交通員</td><td>幅員 250m</td><td>人</td><td>35</td></tr><tr><td>交通員</td><td>幅員 250m</td><td>人</td><td>35</td></tr><tr><td rowspan="2">交通員</td><td>交通員</td><td>幅員 250m</td><td>人</td><td>35</td></tr><tr><td>交通員</td><td>幅員 250m</td><td>人</td><td>35</td></tr><tr><td rowspan="2">交通員</td><td>交通員</td><td>幅員 250m</td><td>人</td><td>35</td></tr><tr><td>交通員</td><td>幅員 250m</td><td>人</td><td>35</td></tr></table></div><div><div>101 / 118</div><div>通行止規制 B</div><div>(湖江インターチェンジ)</div><div>幅員 250</div><div><div>東側止規制線 幅員 250m</div><div>西側止規制線</div></div><div><div>設置表</div><table><tr><th>項目</th><th>種別</th><th>規格・寸法</th><th>単位</th><th>数量</th></tr><tr><td rowspan="2">交通規制員</td><td>交通員</td><td>幅員 250m</td><td>人</td><td>35</td></tr><tr><td>交通員</td><td>幅員 250m</td><td>人</td><td>35</td></tr><tr><td rowspan="2">交通員</td><td>交通員</td><td>幅員 250m</td><td>人</td><td>35</td></tr><tr><td>交通員</td><td>幅員 250m</td><td>人</td><td>35</td></tr><tr><td rowspan="2">交通員</td><td>交通員</td><td>幅員 250m</td><td>人</td><td>35</td></tr><tr><td>交通員</td><td>幅員 250m</td><td>人</td><td>35</td></tr></table></div></div></div>	項目	種別	規格・寸法	単位	数量	交通規制員	交通員	幅員 250m	人	35	交通員	幅員 250m	人	35	交通員	交通員	幅員 250m	人	35	交通員	幅員 250m	人	35	交通員	交通員	幅員 250m	人	35	交通員	幅員 250m	人	35	項目	種別	規格・寸法	単位	数量	交通規制員	交通員	幅員 250m	人	35	交通員	幅員 250m	人	35	交通員	交通員	幅員 250m	人	35	交通員	幅員 250m	人	35	交通員	交通員	幅員 250m	人	35	交通員	幅員 250m	人	35	<div><div>101 / 118</div><div>通行止規制 B</div><div>(湖江インターチェンジ)</div><div>幅員 250</div><div><div>東側止規制線 幅員 250m</div><div>西側止規制線</div></div><div><div>設置表</div><table><tr><th>項目</th><th>種別</th><th>規格・寸法</th><th>単位</th><th>数量</th></tr><tr><td rowspan="2">交通規制員</td><td>交通員</td><td>幅員 250m</td><td>人</td><td>35</td></tr><tr><td>交通員</td><td>幅員 250m</td><td>人</td><td>35</td></tr><tr><td rowspan="2">交通員</td><td>交通員</td><td>幅員 250m</td><td>人</td><td>35</td></tr><tr><td>交通員</td><td>幅員 250m</td><td>人</td><td>35</td></tr><tr><td rowspan="2">交通員</td><td>交通員</td><td>幅員 250m</td><td>人</td><td>35</td></tr><tr><td>交通員</td><td>幅員 250m</td><td>人</td><td>35</td></tr></table></div><div><div>101 / 118</div><div>通行止規制 B</div><div>(湖江インターチェンジ)</div><div>幅員 250</div><div><div>東側止規制線 幅員 250m</div><div>西側止規制線</div></div><div><div>設置表</div><table><tr><th>項目</th><th>種別</th><th>規格・寸法</th><th>単位</th><th>数量</th></tr><tr><td rowspan="2">交通規制員</td><td>交通員</td><td>幅員 250m</td><td>人</td><td>35</td></tr><tr><td>交通員</td><td>幅員 250m</td><td>人</td><td>35</td></tr><tr><td rowspan="2">交通員</td><td>交通員</td><td>幅員 250m</td><td>人</td><td>35</td></tr><tr><td>交通員</td><td>幅員 250m</td><td>人</td><td>35</td></tr><tr><td rowspan="2">交通員</td><td>交通員</td><td>幅員 250m</td><td>人</td><td>35</td></tr><tr><td>交通員</td><td>幅員 250m</td><td>人</td><td>35</td></tr></table></div></div><div><div>交通規制員</div><table><tr><td>交通員</td><td>交通員</td><td>交通員</td><td>交通員</td><td>交通員</td><td>交通員</td><td>交通員</td><td>交通員</td><td>交通員</td><td>交通員</td><td>交通員</td><td>交通員</td><td>交通員</td><td>交通員</td><td>交通員</td><td>交通員</td><td>交通員</td><td>交通員</td><td>交通員</td><td>交通員</td><td>交通員</td><td>交通員</td><td>交通員</td><td>交通員</td><td>交通員</td><td>交通員</td><td>交通員</td><td>交通員</td><td>交通員</td><td>交通員</td><td>交通員</td><td>交通員</td><td>交通員</td><td>交通員</td><td>交通員</td><td>交通員</td><td>交通員</td><td>交通員</td><td>交通員</td><td>交通員</td><td>交通員</td><td>交通員</td><td>交通員</td><td>交通員</td><td>交通員</td><td>交通員</td><td>交通員</td><td>交通員</td><td>交通員</td><td>交通員</td><td>交通員</td><td>交通員</td><td>交通員</td><td>交通員</td><td>交通員</td><td>交通員</td><td>交通員</td><td>交通員</td><td>交通員</td><td>交通員</td><td>交通員</td><td>交通員</td><td>交通員</td><td>交通員</td><td>交通員</td><td>交通員</td><td>交通員</td><td>交通員</td><td>交通員</td><td>交通員</td><td>交通員</td><td>交通員</td><td>交通員</td><td>交通員</td><td>交通員</td><td>交通員</td><td>交通員</td><td>交通員</td><td>交通員</td><td>交通員</td><td>交通員</td><td>交通員</td><td>交通員</td><td>交通員</td><td>交通員</td><td>交通員</td><td>交通員</td><td>交通員</td><td>交通員</td><td>交通員</td><td>交通員</td><td>交通員</td><td>交通員</td><td>交通員</td><td>交通員</td><td>交通員</td><td>交通員</td><td>交通員</td><td>交通員</td><td>交通員</td><td>交通員</td><td>交通員</td><td>交通員</td><td>交通員</td><td>交通員</td><td>交通員</td><td>交通員</td><td>交通員</td><td>交通員</td><td>交通員</td><td>交通員</td><td>交通員</td><td>交通員</td><td>交通員</td><td>交通員</td><td>交通員</td><td>交通員</td><td>交通員</td><td>交通員</td><td>交通員</td><td>交通員</td><td>交通員</td><td>交通員</td><td>交通員</td><td>交通員</td><td>交通員</td><td>交通員</td><td>交通員</td><td>交通員</td><td>交通員</td><td>交通員</td><td>交通員</td><td>交通員</td><td>交通員</td><td>交通員</td><td>交通員</td><td>交通員</td><td>交通員</td><td>交通員</td><td>交通員</td><td>交通員</td><td>交通員</td><td>交通員</td><td>交通員</td><td>交通員</td><td>交通員</td><td>交通員</td><td>交通員</td><td>交通員</td><td>交通員</td><td>交通員</td><td>交通員</td><td>交通員</td><td>交通員</td><td>交通員</td><td>交通員</td><td>交通員</td><td>交通員</td><td>交通員</td><td>交通員</td><td>交通員</td><td>交通員</td><td>交通員</td><td>交通員</td><td>交通員</td><td>交通員</td><td>交通員</td><td>交通員</td><td>交通員</td><td>交通員</td><td>交通員</td><td>交通員</td><td>交通員</td><td>交通員</td><td>交通員</td><td>交通員</td><td>交通員</td><td>交通員</td><td>交通員</td><td>交通員</td><td>交通員</td><td>交通員</td><td>交通員</td><td>交通員</td><td>交通員</td><td>交通員</td><td>交通員</td><td>交通員</td><td>交通員</td><td>交通員</td><td>交通員</td><td>交通員</td><td>交通員</td><td>交通員</td><td>交通員</td><td>交通員</td><td>交通員</td><td>交通員</td><td>交通員</td><td>交通員</td><td>交通員</td><td>交通員</td><td>交通員</td><td>交通員</td><td>交通員</td><td>交通員</td><td>交通員</td><td>交通員</td><td>交通員</td><td>交通員</td><td>交通員</td><td>交通員</td><td>交通員</td><td>交通員</td><td>交通員</td><td>交通員</td><td>交通員</td><td>交通員</td><td>交通員</td><td>交通員</td><td>交通員</td><td>交通員</td><td>交通員</td><td>交通員</td><td>交通員</td><td>交通員</td><td>交通員</td><td>交通員</td><td>交通員</td><td>交通員</td><td>交通員</td><td>交通員</td><td>交通員</td><td>交通員</td><td>交通員</td><td>交通員</td><td>交通員</td><td>交通員</td><td>交通員</td><td>交通員</td><td>交通員</td><td>交通員</td><td>交通員</td><td>交通員</td><td>交通員</td><td>交通員</td><td>交通員</td><td>交通員</td><td>交通員</td><td>交通員</td><td>交通員</td><td>交通員</td><td>交通員</td><td>交通員</td><td>交通員</td><td>交通員</td><td>交通員</td><td>交通員</td><td>交通員</td><td>交通員</td><td>交通員</td><td>交通員</td><td>交通員</td><td>交通員</td><td>交通員</td><td>交通員</td><td>交通員</td><td>交通員</td><td>交通員</td><td>交通員</td><td>交通員</td><td>交通員</td><td>交通員</td><td>交通員</td><td>交通員</td><td>交通員</td><td>交通員</td><td>交通員</td><td>交通員</td><td>交通員</td><td>交通員</td><td>交通員</td><td>交通員</td><td>交通員</td><td>交通員</td><td>交通員</td><td>交通員</td><td>交通員</td><td>交通員</td><td>交通員</td><td>交通員</td><td>交通員</td><td>交通員</td><td>交通員</td><td>交通員</td><td>交通員</td><td>交通員</td><td>交通員</td><td>交通員</td><td>交通員</td><td>交通員</td><td>交通員</td><td>交通員</td><td>交通員</td><td>交通員</td><td>交通員</td><td>交通員</td><td>交通員</td><td>交通員</td><td>交通員</td><td>交通員</td><td>交通員</td><td>交通員</td><td>交通員</td><td>交通員</td><td>交通員</td><td>交通員</td><td>交通員</td><td>交通員</td><td>交通員</td><td>交通員</td><td>交通員</td><td>交通員</td><td>交通員</td><td>交通員</td><td>交通員</td><td>交通員</td><td>交通員</td><td>交通員</td><td>交通員</td><td>交通員</td><td>交通員</td><td>交通員</td><td>交通員</td><td>交通員</td><td>交通員</td><td>交通員</td><td>交通員</td><td>交通員</td><td>交通員</td><td>交通員</td><td>交通員</td><td>交通員</td><td>交通員</td><td>交通員</td><td>交通員</td><td>交通員</td><td>交通員</td><td>交通員</td><td>交通員</td><td>交通員</td><td>交通員</td><td>交通員</td><td>交通員</td><td>交通員</td><td>交通員</td><td>交通員</td><td>交通員</td><td>交通員</td><td>交通員</td><td>交通員</td><td>交通員</td><td>交通員</td><td>交通員</td><td>交通員</td><td>交通員</td><td>交通員</td><td>交通員</td><td>交通員</td><td>交通員</td><td>交通員</td><td>交通員</td><td>交通員</td><td>交通員</td><td>交通員</td><td>交通員</td><td>交通員</td><td>交通員</td><td>交通員</td><td>交通員</td><td>交通員</td><td>交通員</td><td>交通員</td><td>交通員</td><td>交通員</td><td>交通員</td><td>交通員</td><td>交通員</td><td>交通員</td><td>交通員</td><td>交通員</td><td>交通員</td><td>交通員</td><td>交通員</td><td>交通員</td><td>交通員</td><td>交通員</td><td>交通員</td><td>交通員</td><td>交通員</td><td>交通員</td><td>交通員</td><td>交通員</td><td>交通員</td><td>交通員</td><td>交通員</td><td>交通員</td><td>交通員</td><td>交通員</td><td>交通員</td><td>交通員</td><td>交通員</td><td>交通員</td><td>交通員</td><td>交通員</td><td>交通員</td><td>交通員</td><td>交通員</td><td>交通員</td><td>交通員</td><td>交通員</td><td>交通員</td><td>交通員</td><td>交通員</td><td>交通員</td><td>交通員</td><td>交通員</td><td>交通員</td><td>交通員</td><td>交通員</td><td>交通員</td><td>交通員</td><td>交通員</td><td>交通員</td><td>交通員</td><td>交通員</td><td>交通員</td><td>交通員</td><td>交通員</td><td>交通員</td><td>交通員</td><td>交通員</td><td>交通員</td><td>交通員</td><td>交通員</td><td>交通員</td><td>交通員</td><td>交通員</td><td>交通員</td><td>交通員</td><td>交通員</td><td>交通員</td><td>交通員</td><td>交通員</td><td>交通員</td><td>交通員</td><td>交通員</td><td>交通員</td><td>交通員</td><td>交通員</td><td>交通員</td><td>交通員</td><td>交通員</td><td>交通員</td><td>交通員</td><td>交通員</td><td>交通員</td><td>交通員</td><td>交通員</td><td>交通員</td><td>交通員</td><td>交通員</td><td>交通員</td><td>交通員</td><td>交通員</td><td>交通員</td><td>交通員</td><td>交通員</td><td>交通員</td><td>交通員</td><td>交通員</td><td>交通員</td><td>交通員</td><td>交通員</td><td>交通員</td><td>交通員</td><td>交通員</td><td>交通員</td><td>交通員</td><td>交通員</td><td>交通員</td><td>交通員</td><td>交通員</td><td>交通員</td><td>交通員</td><td>交通員</td><td>交通員</td><td>交通員</td><td>交通員</td><td>交通員</td><td>交通員</td><td>交通員</td><td>交通員</td><td>交通員</td><td>交通員</td><td>交通員</td><td>交通員</td><td>交通員</td><td>交通員</td><td>交通員</td><td>交通員</td><td>交通員</td><td>交通員</td><td>交通員</td><td>交通員</td><td>交通員</td><td>交通員</td><td>交通員</td><td>交通員</td><td>交通員</td><td>交通員</td><td>交通員</td><td>交通員</td><td>交通員</td><td>交通員</td><td>交通員</td><td>交通員</td><td>交通員</td><td>交通員</td><td>交通員</td><td>交通員</td><td>交通員</td><td>交通員</td><td>交通員</td><td>交通員</td><td>交通員</td><td>交通員</td><td>交通員</td><td>交通員</td><td>交通員</td><td>交通員</td><td>交通員</td><td>交通員</td><td>交通員</td><td>交通員</td><td>交通員</td><td>交通員</td><td>交通員</td><td>交通員</td><td>交通員</td><td>交通員</td><td>交通員</td><td>交通員</td><td>交通員</td><td>交通員</td><td>交通員</td><td>交通員</td><td>交通員</td><td>交通員</td><td>交通員</td><td>交通員</td><td>交通員</td><td>交通員</td><td>交通員</td><td>交通員</td><td>交通員</td><td>交通員</td><td>交通員</td><td>交通員</td><td>交通員</td><td>交通員</td><td>交通員</td><td>交通員</td><td>交通員</td><td>交通員</td><td>交通員</td><td>交通員</td><td>交通員</td><td>交通員</td><td>交通員</td><td>交通員</td><td>交通員</td><td>交通員</td><td>交通員</td><td>交通員</td><td>交通員</td><td>交通員</td><td>交通員</td><td>交通員</td><td>交通員</td><td>交通員</td><td>交通員</td><td>交通員</td><td>交通員</td><td>交通員</td><td>交通員</td><td>交通員</td><td>交通員</td><td>交通員</td><td>交通員</td><td>交通員</td><td>交通員</td><td>交通員</td><td>交通員</td><td>交通員</td><td>交通員</td><td>交通員</td><td>交通員</td><td>交通員</td><td>交通員</td><td>交通員</td><td>交通員</td><td>交通員</td><td>交通員</td><td>交通員</td><td>交通員</td><td>交通員</td><td>交通員</td><td>交通員</td><td>交通員</td><td>交通員</td><td>交通員</td><td>交通員</td><td>交通員</td><td>交通員</td><td>交通員</td><td>交通員</td><td>交通員</td><td>交通員</td><td>交通員</td><td>交通員</td><td>交通員</td><td>交通員</td><td>交通員</td><td>交通員</td><td>交通員</td><td>交通員</td><td>交通員</td><td>交通員</td><td>交通員</td><td>交通員</td><td>交通員</td><td>交通員</td><td>交通員</td><td>交通員</td><td>交通員</td><td>交通員</td><td>交通員</td><td>交通員</td><td>交通員</td><td>交通員</td><td>交通員</td><td>交通員</td><td>交通員</td><td>交通員</td><td>交通員</td><td>交通員</td><td>交通員</td><td>交通員</td><td>交通員</td><td>交通員</td><td>交通員</td><td>交通員</td><td>交通員</td><td>交通員</td><td>交通員</td><td>交通員</td><td>交通員</td><td>交通員</td><td>交通員</td><td>交通員</td><td>交通員</td><td>交通員</td><td>交通員</td><td>交通員</td><td>交通員</td><td>交通員</td><td>交通員</td><td>交通員</td><td>交通員</td><td>交通員</td><td>交通員</td><td>交通員</td><td>交通員</td><td>交通員</td><td>交通員</td><td>交通員</td><td>交通員</td><td>交通員</td><td>交通員</td><td>交通員</td><td>交通員</td><td>交通員</td><td>交通員</td><td>交通員</td><td>交通員</td><td>交通員</td><td>交通員</td><td>交通員</td><td>交通員</td><td>交通員</td><td>交通員</td><td>交通員</td><td>交通員</td><td>交通員</td><td>交通員</td><td>交通員</td><td>交通員</td><td>交通員</td><td>交通員</td><td>交通員</td><td>交通員</td><td>交通員</td><td>交通員</td><td>交通員</td><td>交通員</td><td>交通員</td><td>交通員</td><td>交通員</td><td>交通員</td><td>交通員</td><td>交通員</td><td>交通員</td><td>交通員</td><td>交通員</td><td>交通員</td><td>交通員</td><td>交通員</td><td>交通員</td><td>交通員</td><td>交通員</td><td>交通員</td><td>交通員</td><td>交通員</td><td>交通員</td><td>交通員</td><td>交通員</td><td>交通員</td><td>交通員</td><td>交通員</td><td>交通員</td><td>交通員</td><td>交通員</td><td>交通員</td><td>交通員</td><</tr></table></div></div>	項目	種別	規格・寸法	単位	数量	交通規制員	交通員	幅員 250m	人	35	交通員	幅員 250m	人	35	交通員	交通員	幅員 250m	人	35	交通員	幅員 250m	人	35	交通員	交通員	幅員 250m	人	35	交通員	幅員 250m	人	35	項目	種別	規格・寸法	単位	数量	交通規制員	交通員	幅員 250m	人	35	交通員	幅員 250m	人	35	交通員	交通員	幅員 250m	人	35	交通員	幅員 250m	人	35	交通員	交通員	幅員 250m	人	35	交通員	幅員 250m	人	35	交通員	交通員	交通員	交通員	交通員	交通員	交通員	交通員	交通員	交通員	交通員	交通員	交通員	交通員	交通員	交通員	交通員	交通員	交通員	交通員	交通員	交通員	交通員	交通員	交通員	交通員	交通員	交通員	交通員	交通員	交通員	交通員	交通員	交通員	交通員	交通員	交通員	交通員	交通員	交通員	交通員	交通員	交通員	交通員	交通員	交通員	交通員	交通員	交通員	交通員	交通員	交通員	交通員	交通員	交通員	交通員	交通員	交通員	交通員	交通員	交通員	交通員	交通員	交通員	交通員	交通員	交通員	交通員	交通員	交通員	交通員	交通員	交通員	交通員	交通員	交通員	交通員	交通員	交通員	交通員	交通員	交通員	交通員	交通員	交通員	交通員	交通員	交通員	交通員	交通員	交通員	交通員	交通員	交通員	交通員	交通員	交通員	交通員	交通員	交通員	交通員	交通員	交通員	交通員	交通員	交通員	交通員	交通員	交通員	交通員	交通員	交通員	交通員	交通員	交通員	交通員	交通員	交通員	交通員	交通員	交通員	交通員	交通員	交通員	交通員	交通員	交通員	交通員	交通員	交通員	交通員	交通員	交通員	交通員	交通員	交通員	交通員	交通員	交通員	交通員	交通員	交通員	交通員	交通員	交通員	交通員	交通員	交通員	交通員	交通員	交通員	交通員	交通員	交通員	交通員	交通員	交通員	交通員	交通員	交通員	交通員	交通員	交通員	交通員	交通員	交通員	交通員	交通員	交通員	交通員	交通員	交通員	交通員	交通員	交通員	交通員	交通員	交通員	交通員	交通員	交通員	交通員	交通員	交通員	交通員	交通員	交通員	交通員	交通員	交通員	交通員	交通員	交通員	交通員	交通員	交通員	交通員	交通員	交通員	交通員	交通員	交通員	交通員	交通員	交通員	交通員	交通員	交通員	交通員	交通員	交通員	交通員	交通員	交通員	交通員	交通員	交通員	交通員	交通員	交通員	交通員	交通員	交通員	交通員	交通員	交通員	交通員	交通員	交通員	交通員	交通員	交通員	交通員	交通員	交通員	交通員	交通員	交通員	交通員	交通員	交通員	交通員	交通員	交通員	交通員	交通員	交通員	交通員	交通員	交通員	交通員	交通員	交通員	交通員	交通員	交通員	交通員	交通員	交通員	交通員	交通員	交通員	交通員	交通員	交通員	交通員	交通員	交通員	交通員	交通員	交通員	交通員	交通員	交通員	交通員	交通員	交通員	交通員	交通員	交通員	交通員	交通員	交通員	交通員	交通員	交通員	交通員	交通員	交通員	交通員	交通員	交通員	交通員	交通員	交通員	交通員	交通員	交通員	交通員	交通員	交通員	交通員	交通員	交通員	交通員	交通員	交通員	交通員	交通員	交通員	交通員	交通員	交通員	交通員	交通員	交通員	交通員	交通員	交通員	交通員	交通員	交通員	交通員	交通員	交通員	交通員	交通員	交通員	交通員	交通員	交通員	交通員	交通員	交通員	交通員	交通員	交通員	交通員	交通員	交通員	交通員	交通員	交通員	交通員	交通員	交通員	交通員	交通員	交通員	交通員	交通員	交通員	交通員	交通員	交通員	交通員	交通員	交通員	交通員	交通員	交通員	交通員	交通員	交通員	交通員	交通員	交通員	交通員	交通員	交通員	交通員	交通員	交通員	交通員	交通員	交通員	交通員	交通員	交通員	交通員	交通員	交通員	交通員	交通員	交通員	交通員	交通員	交通員	交通員	交通員	交通員	交通員	交通員	交通員	交通員	交通員	交通員	交通員	交通員	交通員	交通員	交通員	交通員	交通員	交通員	交通員	交通員	交通員	交通員	交通員	交通員	交通員	交通員	交通員	交通員	交通員	交通員	交通員	交通員	交通員	交通員	交通員	交通員	交通員	交通員	交通員	交通員	交通員	交通員	交通員	交通員	交通員	交通員	交通員	交通員	交通員	交通員	交通員	交通員	交通員	交通員	交通員	交通員	交通員	交通員	交通員	交通員	交通員	交通員	交通員	交通員	交通員	交通員	交通員	交通員	交通員	交通員	交通員	交通員	交通員	交通員	交通員	交通員	交通員	交通員	交通員	交通員	交通員	交通員	交通員	交通員	交通員	交通員	交通員	交通員	交通員	交通員	交通員	交通員	交通員	交通員	交通員	交通員	交通員	交通員	交通員	交通員	交通員	交通員	交通員	交通員	交通員	交通員	交通員	交通員	交通員	交通員	交通員	交通員	交通員	交通員	交通員	交通員	交通員	交通員	交通員	交通員	交通員	交通員	交通員	交通員	交通員	交通員	交通員	交通員	交通員	交通員	交通員	交通員	交通員	交通員	交通員	交通員	交通員	交通員	交通員	交通員	交通員	交通員	交通員	交通員	交通員	交通員	交通員	交通員	交通員	交通員	交通員	交通員	交通員	交通員	交通員	交通員	交通員	交通員	交通員	交通員	交通員	交通員	交通員	交通員	交通員	交通員	交通員	交通員	交通員	交通員	交通員	交通員	交通員	交通員	交通員	交通員	交通員	交通員	交通員	交通員	交通員	交通員	交通員	交通員	交通員	交通員	交通員	交通員	交通員	交通員	交通員	交通員	交通員	交通員	交通員	交通員	交通員	交通員	交通員	交通員	交通員	交通員	交通員	交通員	交通員	交通員	交通員	交通員	交通員	交通員	交通員	交通員	交通員	交通員	交通員	交通員	交通員	交通員	交通員	交通員	交通員	交通員	交通員	交通員	交通員	交通員	交通員	交通員	交通員	交通員	交通員	交通員	交通員	交通員	交通員	交通員	交通員	交通員	交通員	交通員	交通員	交通員	交通員	交通員	交通員	交通員	交通員	交通員	交通員	交通員	交通員	交通員	交通員	交通員	交通員	交通員	交通員	交通員	交通員	交通員	交通員	交通員	交通員	交通員	交通員	交通員	交通員	交通員	交通員	交通員	交通員	交通員	交通員	交通員	交通員	交通員	交通員	交通員	交通員	交通員	交通員	交通員	交通員	交通員	交通員	交通員	交通員	交通員	交通員	交通員	交通員	交通員	交通員	交通員	交通員	交通員	交通員	交通員	交通員	交通員	交通員	交通員	交通員	交通員	交通員	交通員	交通員	交通員	交通員	交通員	交通員	交通員	交通員	交通員	交通員	交通員	交通員	交通員	交通員	交通員	交通員	交通員	交通員	交通員	交通員	交通員	交通員	交通員	交通員	交通員	交通員	交通員	交通員	交通員	交通員	交通員	交通員	交通員	交通員	交通員	交通員	交通員	交通員	交通員	交通員	交通員	交通員	交通員	交通員	交通員	交通員	交通員	交通員	交通員	交通員	交通員	交通員	交通員
項目	種別	規格・寸法	単位	数量																																																																																																																																																																																																																																																																																																																																																																																																																																																																																																																																																																																																																																																																																																																																																																																																																																																																																																							
交通規制員	交通員	幅員 250m	人	35																																																																																																																																																																																																																																																																																																																																																																																																																																																																																																																																																																																																																																																																																																																																																																																																																																																																																																							
	交通員	幅員 250m	人	35																																																																																																																																																																																																																																																																																																																																																																																																																																																																																																																																																																																																																																																																																																																																																																																																																																																																																																							
交通員	交通員	幅員 250m	人	35																																																																																																																																																																																																																																																																																																																																																																																																																																																																																																																																																																																																																																																																																																																																																																																																																																																																																																							
	交通員	幅員 250m	人	35																																																																																																																																																																																																																																																																																																																																																																																																																																																																																																																																																																																																																																																																																																																																																																																																																																																																																																							
交通員	交通員	幅員 250m	人	35																																																																																																																																																																																																																																																																																																																																																																																																																																																																																																																																																																																																																																																																																																																																																																																																																																																																																																							
	交通員	幅員 250m	人	35																																																																																																																																																																																																																																																																																																																																																																																																																																																																																																																																																																																																																																																																																																																																																																																																																																																																																																							
項目	種別	規格・寸法	単位	数量																																																																																																																																																																																																																																																																																																																																																																																																																																																																																																																																																																																																																																																																																																																																																																																																																																																																																																							
交通規制員	交通員	幅員 250m	人	35																																																																																																																																																																																																																																																																																																																																																																																																																																																																																																																																																																																																																																																																																																																																																																																																																																																																																																							
	交通員	幅員 250m	人	35																																																																																																																																																																																																																																																																																																																																																																																																																																																																																																																																																																																																																																																																																																																																																																																																																																																																																																							
交通員	交通員	幅員 250m	人	35																																																																																																																																																																																																																																																																																																																																																																																																																																																																																																																																																																																																																																																																																																																																																																																																																																																																																																							
	交通員	幅員 250m	人	35																																																																																																																																																																																																																																																																																																																																																																																																																																																																																																																																																																																																																																																																																																																																																																																																																																																																																																							
交通員	交通員	幅員 250m	人	35																																																																																																																																																																																																																																																																																																																																																																																																																																																																																																																																																																																																																																																																																																																																																																																																																																																																																																							
	交通員	幅員 250m	人	35																																																																																																																																																																																																																																																																																																																																																																																																																																																																																																																																																																																																																																																																																																																																																																																																																																																																																																							
項目	種別	規格・寸法	単位	数量																																																																																																																																																																																																																																																																																																																																																																																																																																																																																																																																																																																																																																																																																																																																																																																																																																																																																																							
交通規制員	交通員	幅員 250m	人	35																																																																																																																																																																																																																																																																																																																																																																																																																																																																																																																																																																																																																																																																																																																																																																																																																																																																																																							
	交通員	幅員 250m	人	35																																																																																																																																																																																																																																																																																																																																																																																																																																																																																																																																																																																																																																																																																																																																																																																																																																																																																																							
交通員	交通員	幅員 250m	人	35																																																																																																																																																																																																																																																																																																																																																																																																																																																																																																																																																																																																																																																																																																																																																																																																																																																																																																							
	交通員	幅員 250m	人	35																																																																																																																																																																																																																																																																																																																																																																																																																																																																																																																																																																																																																																																																																																																																																																																																																																																																																																							
交通員	交通員	幅員 250m	人	35																																																																																																																																																																																																																																																																																																																																																																																																																																																																																																																																																																																																																																																																																																																																																																																																																																																																																																							
	交通員	幅員 250m	人	35																																																																																																																																																																																																																																																																																																																																																																																																																																																																																																																																																																																																																																																																																																																																																																																																																																																																																																							
項目	種別	規格・寸法	単位	数量																																																																																																																																																																																																																																																																																																																																																																																																																																																																																																																																																																																																																																																																																																																																																																																																																																																																																																							
交通規制員	交通員	幅員 250m	人	35																																																																																																																																																																																																																																																																																																																																																																																																																																																																																																																																																																																																																																																																																																																																																																																																																																																																																																							
	交通員	幅員 250m	人	35																																																																																																																																																																																																																																																																																																																																																																																																																																																																																																																																																																																																																																																																																																																																																																																																																																																																																																							
交通員	交通員	幅員 250m	人	35																																																																																																																																																																																																																																																																																																																																																																																																																																																																																																																																																																																																																																																																																																																																																																																																																																																																																																							
	交通員	幅員 250m	人	35																																																																																																																																																																																																																																																																																																																																																																																																																																																																																																																																																																																																																																																																																																																																																																																																																																																																																																							
交通員	交通員	幅員 250m	人	35																																																																																																																																																																																																																																																																																																																																																																																																																																																																																																																																																																																																																																																																																																																																																																																																																																																																																																							
	交通員	幅員 250m	人	35																																																																																																																																																																																																																																																																																																																																																																																																																																																																																																																																																																																																																																																																																																																																																																																																																																																																																																							
交通員	交通員	交通員	交通員	交通員	交通員	交通員	交通員	交通員	交通員	交通員	交通員	交通員	交通員	交通員	交通員	交通員	交通員	交通員	交通員	交通員	交通員	交通員	交通員	交通員	交通員	交通員	交通員	交通員	交通員	交通員	交通員	交通員	交通員	交通員	交通員	交通員	交通員	交通員	交通員	交通員	交通員	交通員	交通員	交通員	交通員	交通員	交通員	交通員	交通員	交通員	交通員	交通員	交通員	交通員	交通員	交通員	交通員	交通員	交通員	交通員	交通員	交通員	交通員	交通員	交通員	交通員	交通員	交通員	交通員	交通員	交通員	交通員	交通員	交通員	交通員	交通員	交通員	交通員	交通員	交通員	交通員	交通員	交通員	交通員	交通員	交通員	交通員	交通員	交通員	交通員	交通員	交通員	交通員	交通員	交通員	交通員	交通員	交通員	交通員	交通員	交通員	交通員	交通員	交通員	交通員	交通員	交通員	交通員	交通員	交通員	交通員	交通員	交通員	交通員	交通員	交通員	交通員	交通員	交通員	交通員	交通員	交通員	交通員	交通員	交通員	交通員	交通員	交通員	交通員	交通員	交通員	交通員	交通員	交通員	交通員	交通員	交通員	交通員	交通員	交通員	交通員	交通員	交通員	交通員	交通員	交通員	交通員	交通員	交通員	交通員	交通員	交通員	交通員	交通員	交通員	交通員	交通員	交通員	交通員	交通員	交通員	交通員	交通員	交通員	交通員	交通員	交通員	交通員	交通員	交通員	交通員	交通員	交通員	交通員	交通員	交通員	交通員	交通員	交通員	交通員	交通員	交通員	交通員	交通員	交通員	交通員	交通員	交通員	交通員	交通員	交通員	交通員	交通員	交通員	交通員	交通員	交通員	交通員	交通員	交通員	交通員	交通員	交通員	交通員	交通員	交通員	交通員	交通員	交通員	交通員	交通員	交通員	交通員	交通員	交通員	交通員	交通員	交通員	交通員	交通員	交通員	交通員	交通員	交通員	交通員	交通員	交通員	交通員	交通員	交通員	交通員	交通員	交通員	交通員	交通員	交通員	交通員	交通員	交通員	交通員	交通員	交通員	交通員	交通員	交通員	交通員	交通員	交通員	交通員	交通員	交通員	交通員	交通員	交通員	交通員	交通員	交通員	交通員	交通員	交通員	交通員	交通員	交通員	交通員	交通員	交通員	交通員	交通員	交通員	交通員	交通員	交通員	交通員	交通員	交通員	交通員	交通員	交通員	交通員	交通員	交通員	交通員	交通員	交通員	交通員	交通員	交通員	交通員	交通員	交通員	交通員	交通員	交通員	交通員	交通員	交通員	交通員	交通員	交通員	交通員	交通員	交通員	交通員	交通員	交通員	交通員	交通員	交通員	交通員	交通員	交通員	交通員	交通員	交通員	交通員	交通員	交通員	交通員	交通員	交通員	交通員	交通員	交通員	交通員	交通員	交通員	交通員	交通員	交通員	交通員	交通員	交通員	交通員	交通員	交通員	交通員	交通員	交通員	交通員	交通員	交通員	交通員	交通員	交通員	交通員	交通員	交通員	交通員	交通員	交通員	交通員	交通員	交通員	交通員	交通員	交通員	交通員	交通員	交通員	交通員	交通員	交通員	交通員	交通員	交通員	交通員	交通員	交通員	交通員	交通員	交通員	交通員	交通員	交通員	交通員	交通員	交通員	交通員	交通員	交通員	交通員	交通員	交通員	交通員	交通員	交通員	交通員	交通員	交通員	交通員	交通員	交通員	交通員	交通員	交通員	交通員	交通員	交通員	交通員	交通員	交通員	交通員	交通員	交通員	交通員	交通員	交通員	交通員	交通員	交通員	交通員	交通員	交通員	交通員	交通員	交通員	交通員	交通員	交通員	交通員	交通員	交通員	交通員	交通員	交通員	交通員	交通員	交通員	交通員	交通員	交通員	交通員	交通員	交通員	交通員	交通員	交通員	交通員	交通員	交通員	交通員	交通員	交通員	交通員	交通員	交通員	交通員	交通員	交通員	交通員	交通員	交通員	交通員	交通員	交通員	交通員	交通員	交通員	交通員	交通員	交通員	交通員	交通員	交通員	交通員	交通員	交通員	交通員	交通員	交通員	交通員	交通員	交通員	交通員	交通員	交通員	交通員	交通員	交通員	交通員	交通員	交通員	交通員	交通員	交通員	交通員	交通員	交通員	交通員	交通員	交通員	交通員	交通員	交通員	交通員	交通員	交通員	交通員	交通員	交通員	交通員	交通員	交通員	交通員	交通員	交通員	交通員	交通員	交通員	交通員	交通員	交通員	交通員	交通員	交通員	交通員	交通員	交通員	交通員	交通員	交通員	交通員	交通員	交通員	交通員	交通員	交通員	交通員	交通員	交通員	交通員	交通員	交通員	交通員	交通員	交通員	交通員	交通員	交通員	交通員	交通員	交通員	交通員	交通員	交通員	交通員	交通員	交通員	交通員	交通員	交通員	交通員	交通員	交通員	交通員	交通員	交通員	交通員	交通員	交通員	交通員	交通員	交通員	交通員	交通員	交通員	交通員	交通員	交通員	交通員	交通員	交通員	交通員	交通員	交通員	交通員	交通員	交通員	交通員	交通員	交通員	交通員	交通員	交通員	交通員	交通員	交通員	交通員	交通員	交通員	交通員	交通員	交通員	交通員	交通員	交通員	交通員	交通員	交通員	交通員	交通員	交通員	交通員	交通員	交通員	交通員	交通員	交通員	交通員	交通員	交通員	交通員	交通員	交通員	交通員	交通員	交通員	交通員	交通員	交通員	交通員	交通員	交通員	交通員	交通員	交通員	交通員	交通員	交通員	交通員	交通員	交通員	交通員	交通員	交通員	交通員	交通員	交通員	交通員	交通員	交通員	交通員	交通員	交通員	交通員	交通員	交通員	交通員	交通員	交通員	交通員	交通員	交通員	交通員	交通員	交通員	交通員	交通員	交通員	交通員	交通員	交通員	交通員	交通員	交通員	交通員	交通員	交通員	交通員	交通員	交通員	交通員	交通員	交通員	交通員	交通員	交通員	交通員	交通員	交通員	交通員	交通員	交通員	交通員	交通員	交通員	交通員	交通員	交通員	交通員	交通員	交通員	交通員	交通員	交通員	交通員	交通員	交通員	交通員	交通員	交通員	交通員	交通員	交通員	交通員	交通員	交通員	交通員	交通員	交通員	交通員	交通員	交通員	交通員	交通員	交通員	交通員	交通員	交通員	交通員	交通員	交通員	交通員	交通員	交通員	交通員	交通員	交通員	交通員	交通員	交通員	交通員	交通員	交通員	交通員	交通員	交通員	交通員	交通員	交通員	交通員	交通員	交通員	交通員																																																																																																																																			

設計図
舗装 (102/118)
通行止規制 (A・B共通)

対象



備考
訂正

対象

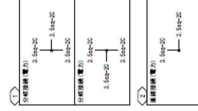
設計図

交通安全管理施設移設工(8/33)
常磐自動車道(下り線)233.9kp本
切替ステップ配管配線表

$$\frac{33}{8}$$

常磐自動車道(下り線) 233.9kp本設切替ステップ配管配線表
STEP-3 配線及び機器移設(本設)等

④ 追付特約					
⑤ 追付特約					
⑥ 追付特約					
⑦ 追付特約					
⑧ 追付特約					
⑨ 追付特約					
⑩ 追付特約					
⑪ 追付特約					
⑫ 追付特約					
⑬ 追付特約					
⑭ 追付特約					
⑮ 追付特約					
⑯ 追付特約					
⑰ 追付特約					
⑱ 追付特約					
⑲ 追付特約					
⑳ 追付特約					
㉑ 追付特約					
㉒ 追付特約					
㉓ 追付特約					
㉔ 追付特約					
㉕ 追付特約					
㉖ 追付特約					
㉗ 追付特約					
㉘ 追付特約					
㉙ 追付特約					
㉚ 追付特約					
㉛ 追付特約					
㉜ 追付特約					
㉝ 追付特約					
㉞ 追付特約					
㉟ 追付特約					
㊱ 追付特約					
㊲ 追付特約					
㊳ 追付特約					
㊴ 追付特約					
㊵ 追付特約					
㊶ 追付特約					
㊷ 追付特約					
㊸ 追付特約					
㊹ 追付特約					
㊺ 追付特約					
㊻ 追付特約					
㊼ 追付特約					
㊽ 追付特約					
㊾ 追付特約					
㊿ 追付特約					

[illegible]

11

◆ 第一組試驗：FPG3(1)		◆ 第二組試驗：FPG3(2)		◆ 第三組試驗：FPG3(3)		◆ 第四組試驗：FPG3(4)	
非破壞性試驗人	(非) 王國華 王國華	非破壞性試驗人	(非) 王國華 王國華	非破壞性試驗人	(非) 王國華 王國華	非破壞性試驗人	(非) 王國華 王國華
非破壞性試驗日期	103/07/24	非破壞性試驗日期	103/07/24	非破壞性試驗日期	103/07/24	非破壞性試驗日期	103/07/24
非破壞性試驗結果	OK	非破壞性試驗結果	OK	非破壞性試驗結果	OK	非破壞性試驗結果	OK

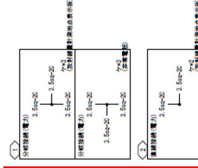
① 惠州惠立 LFP2012

1. 下列各数中，是正数的是（ ） A. -1 B. 0 C. 1 D. -2	2. 下列各数中，是负数的是（ ） A. 1 B. -1 C. 0 D. 2
--	---

[illegible]

誤

常盤自動車道(下り線) 233.9kp本設切替ステップ配管配線表
STEP-3 配線及び機器移設(本設)等

[illegible]

電話號碼	WGL 500-20	FP20
顧客聯絡電話 (上列)		FP20
卡號	—C—	

電話號碼	WGL 500-20	FP20
資料錄入部電話號碼	03-470-05-20P	FP20
資料錄入部空閒號碼		

[illegible]

非電磁波A	② 資料配列: F730 ② (参照) 非電磁波通信上り → 9 224 (参照) 非電磁波通信 上り → 9 224	② 224 → 224 ② 224 → 224	100 100
-------	---	----------------------------	------------

日期	星期	天气

調査機関	東京経済大学 社会経済調査部
調査員	一 一
調査対象者	経営者、役員、専任職員、パートタイム労働者
調査対象者数	100名
調査期間	平成15年10月15日～10月25日
調査方法	電話調査
調査内容	経営者、役員、専任職員、パートタイム労働者の就業形態に関する意識調査

正

8 / 33

ケ : ケーブル製造

訂正

備考

対象

設計図

交通安全管理施設移設工(12/33)
常磐自動車道(下り線)234.9kp本線
切替ステップ配管配線表

常磐自動車道(下り線) 234.9kp本設切替ステップ配管配線表

◇ 投資目的		
定額投資プログラム	403期・1P・9%	9,642
定額投資プログラム	COF・APU 65・10P・直進型	9,618
◇ 投資目的		
定額投資プログラム	403期・1P・9%	9,642
定額投資プログラム	COF・APU 65・10P・直進型	9,590
◇ 投資目的		
定額投資プログラム	403期・1P・9%	9,740
定額投資プログラム	COF・APU 65・10P・直進型	9,700

[illegible][illegible]

● 配管①と配管接続する。

[illegible]

可変式電圧増幅回路	図 3-4-2	1964
-----------	---------	------

□ 日期: _____

[illegible]

常磐自動車道(下り線) 234.9kp本設切替ステップ配管配線表

◇ 既設管橋	4138-11-4°C	16.42
※新設ケーブル	CO ₂ -N ₂ O 165-300°(直通)	16.42
※新設ケーブル	CO ₂ -N ₂ O 165-300°(直通)	16.54
◇ 既設管橋	4138-11-4°C	16.42
※新設ケーブル	CO ₂ -N ₂ O 165-300°(直通)	16.42
※新設ケーブル	CO ₂ -N ₂ O 165-300°(直通)	16.50
◇ 既設管橋	4138-11-4°C	16.40
※新設ケーブル	CO ₂ -N ₂ O 165-300°(直通)	16.40
※新設ケーブル	CO ₂ -N ₂ O 165-300°(直通)	16.50

[illegible][illegible]

● 本邦と海外との関係

[illegible]

可程式溫度控制儀器	溫度控制儀器通用 (溫江 4-2)	—●—	FP20
-----------	-------------------	-----	------

日期

通 江 州 役 所 工 事 実施計画書		江 州 役 所 工 事 実施計画書
図 紙 1/	図 紙 1/	図 紙 1/
設計者 株式会社 子代建設コンサルタント	設計者 株式会社 子代建設コンサルタント	設計者 株式会社 子代建設コンサルタント
監工者 株式会社 子代建設コンサルタント	監工者 株式会社 子代建設コンサルタント	監工者 株式会社 子代建設コンサルタント
監理者 株式会社 子代建設コンサルタント	監理者 株式会社 子代建設コンサルタント	監理者 株式会社 子代建設コンサルタント

備考

訂正

対象

設計図

交通安全管理施設移設工(14/33)
常磐自動車道(下り線)234.9kp本線
切替ステップ配管配線表

常磐自動車道(下り線) 234.9kp本設切替ステップ配管配線表
STEP-2 配線及び機器移設(本設)等

◇ 取扱要領		
※ 取替ケーブル	4E38-17-05	W42
※ カラネ接続ケーブル	CDP-400, 65-307	直置き
		W424
◇ 取扱要領		
※ 取替ケーブル	4E38-17-05	W42
※ カラネ接続ケーブル	CDP-400, 65-307	直置き
		P260
◇ 取扱要領		
※ 取替ケーブル	4E38-17-05	P240
※ カラネ接続ケーブル	CDP-400, 65-307	P260

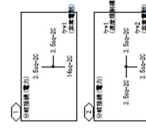
◇ 振動等級 国1 超低減速	WR144p-3C	W270
◇ 振動等級 国1 超低減速 (226) 手操	WR144p-3C ---C--- FF20	FF20
◇ 振動等級 国1 超低減速	WR144p-3C	FF20
◇ 振動等級		

[illegible][illegible][illegible]

常磐自動車道(下り線) 234.9kp本設切替ステップ配管配線表
STEP-2 配線及び機器移設(本設)等

◇ 既読専用			
※読者グループ	483-37-42	W42	
◇ カラ・新録グループ	CD-90-65-302	通巻	W44
◇ 既読専用			
※読者グループ	483-37-42	W42	
◇ カラ・新録グループ	CD-90-65-302	通巻	W44
◇ 既読専用			
※読者グループ	483-37-42	W42	
◇ カラ・新録グループ	CD-90-65-302	通巻	W44

④ 照度単位			
照上の照度単位	W114eq-2C	W120	
⑤ 照度単位			
照上の照度単位	W114eq-2C	W120	
⑥ 照度単位			
照上の照度単位	W114eq-2C	W120	

[illegible]

正

訂正

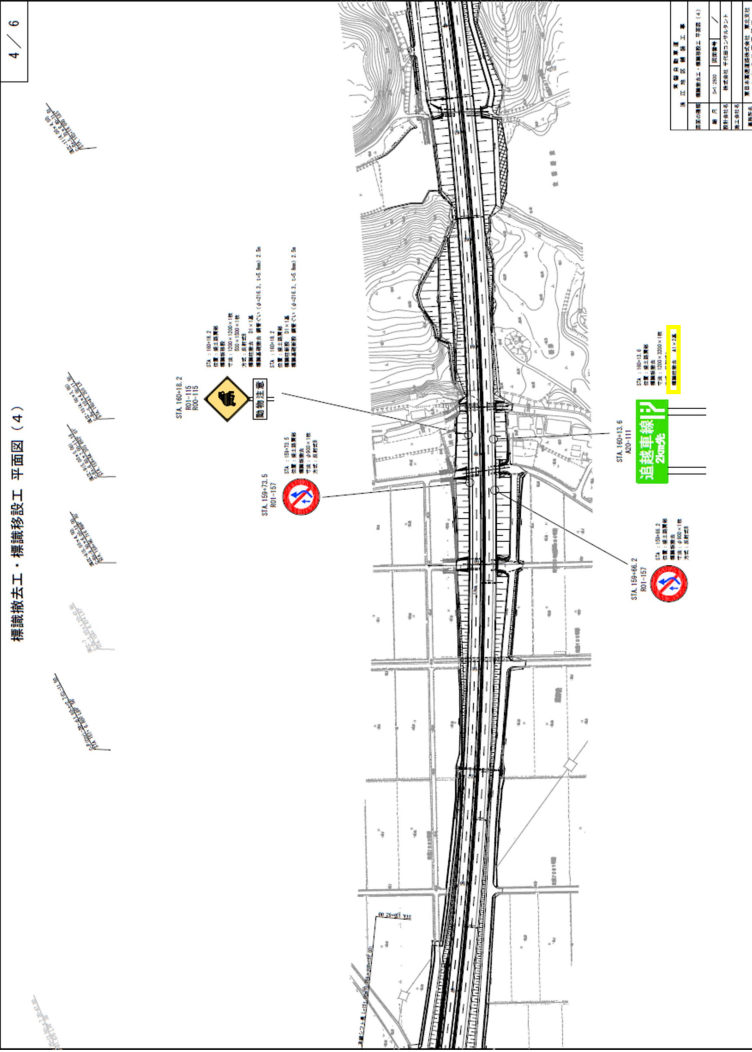
備考

設計図

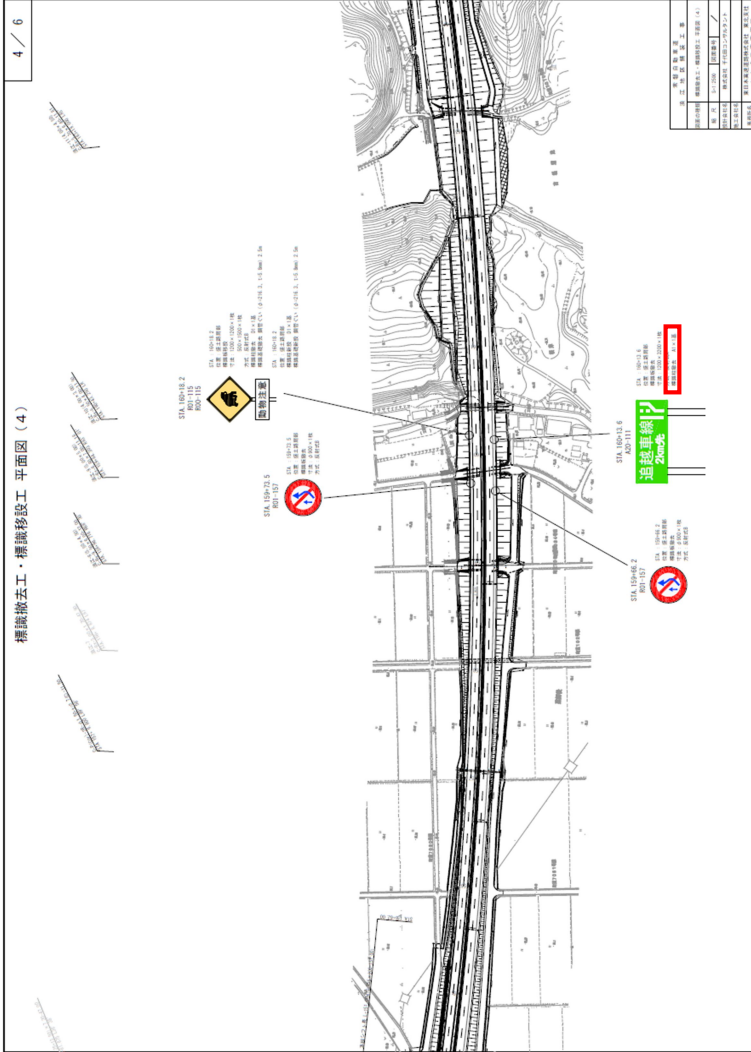
標識工(4/6)

標識撤去工・標識移設工平面図(4)

標識撤去工・標識移設工 平面図 (4)



標識撤去工・標識移設工 平面図 (4)



正

備考

訂正

対象	設計図	正	備考
<p>標識工 (5/6)</p> <p>標識撤去工・標識移設工平面図 (5)</p>	<p>5 / 6</p> <p>標識撤去工・標識移設工 平面図 (5)</p>	<p>5 / 6</p> <p>標識撤去工・標識移設工 平面図 (5)</p>	<p>訂正</p> <p>備考</p>

対象

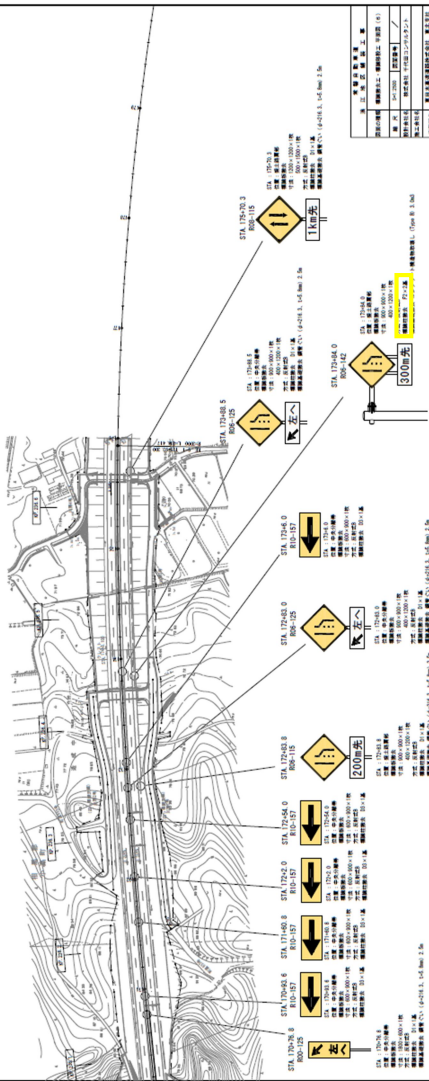
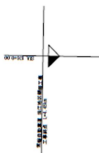
設計図

標識工(6/6)

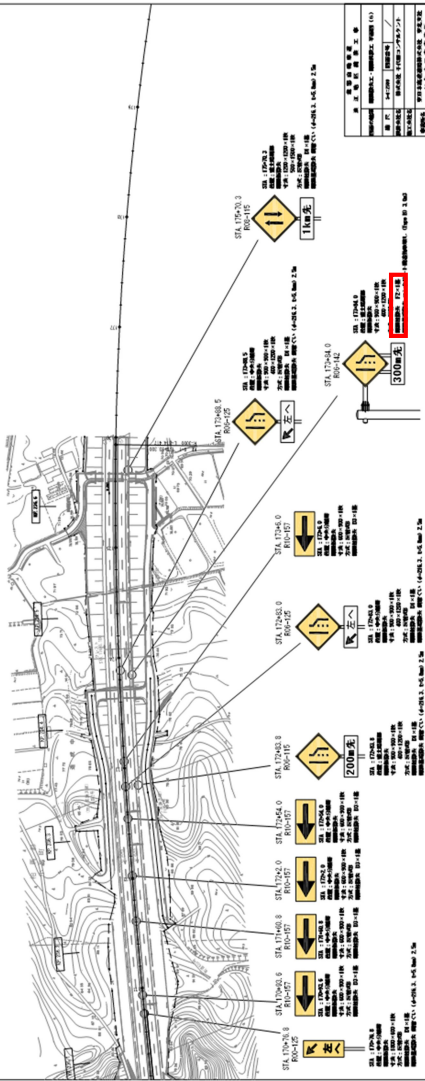
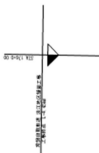
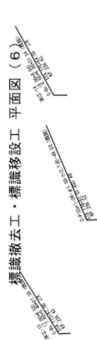
標識撤去工・標識移設工平面図(6)

6

標識撤去工・標識移設工 平面図(6)



要識撤去工・標誌移設工 平面図(6)



備考

訂正