

常磐自動車道
浪江地区舗装工事

設計図

令和 7 年 9 月

東日本高速道路株式会社 東北支社
いわき工事事務所

常磐自動車道
浪江地区舗装工事

設計図
土工

令和 7 年 9 月

東日本高速道路株式会社 東北支社
いわき工事事務所

圖 面 目 次

[illegible]

工事区間 常磐富岡IC～南相馬IC L=32,700m

浪江地区舗装工事
施工範囲 L=4,450m



自工区外土取場

番号	名称
1	浪江地区仮置場

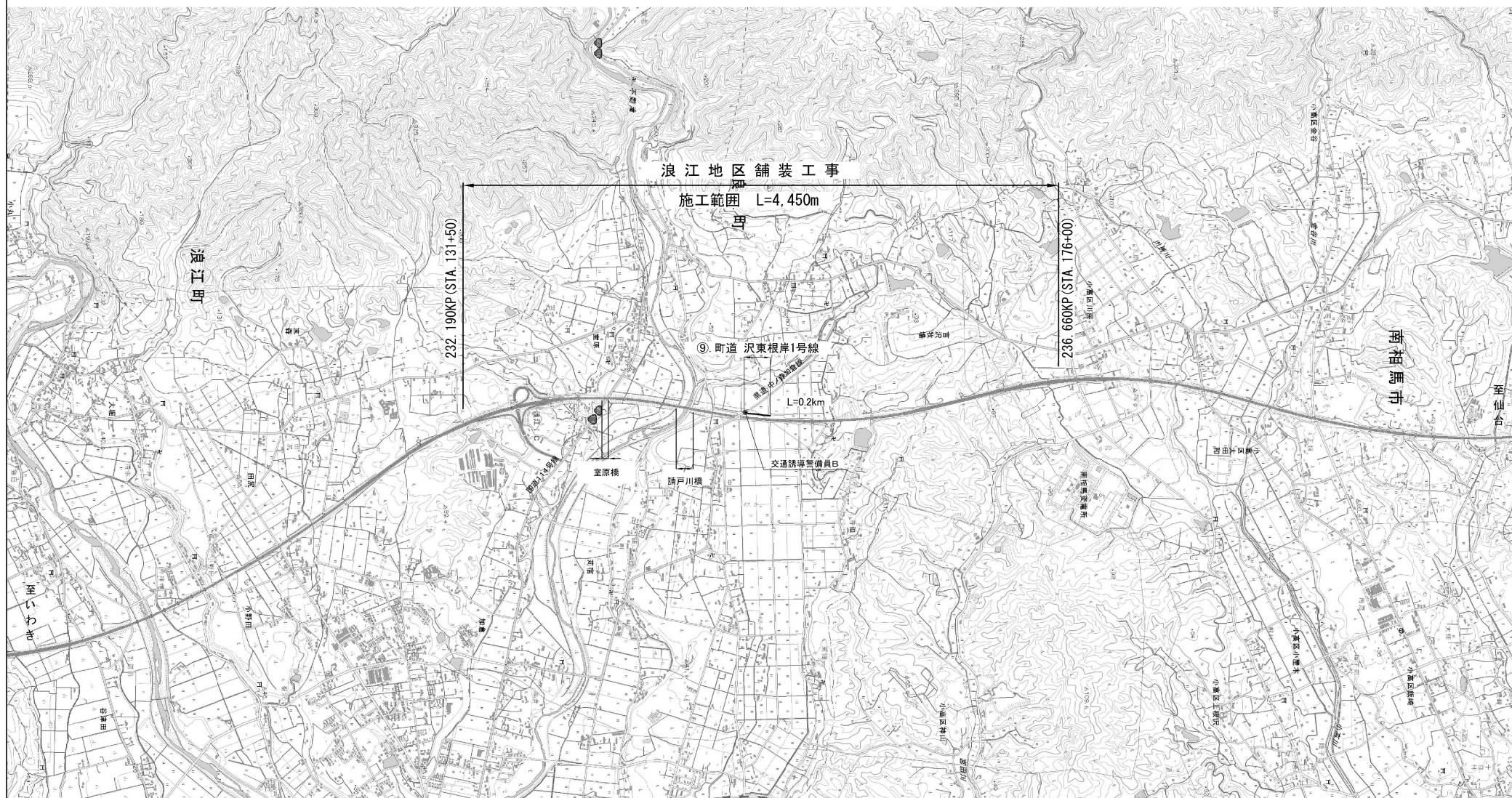
工事用道路

番号	路線名
①	県道391号線広野小高線
②	町道
③	県道391号線広野小高線
④	県道255号線幾世橋小高線
⑤	国道6号線
⑥	国道114号線
⑦	県道257号仲ノ森加倉線
⑧	県道12号線原町川俣線

常磐自動車道 浪江地区舗装工事			
図面の種類	位置図(1)		
縮尺	—	図面番号	／
設計会社名			
施工会社名			
事務所名	東日本高速道路株式会社 東北支社 いわき工事事務所		

位置図(2)

S=1:25,000

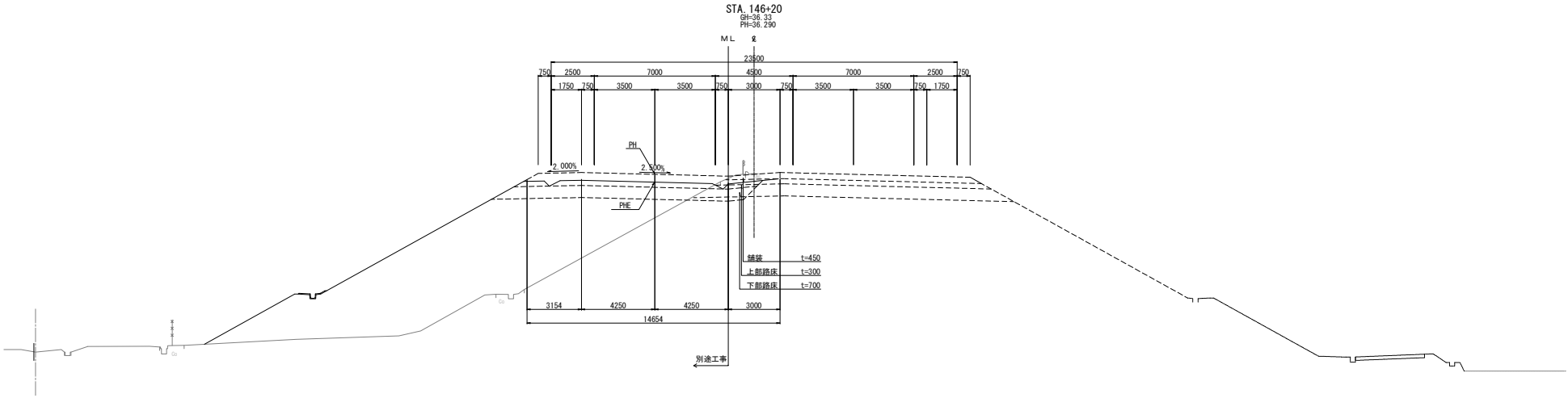


工事用道路

番号	路線名
⑨	町道 沢東根岸1号線

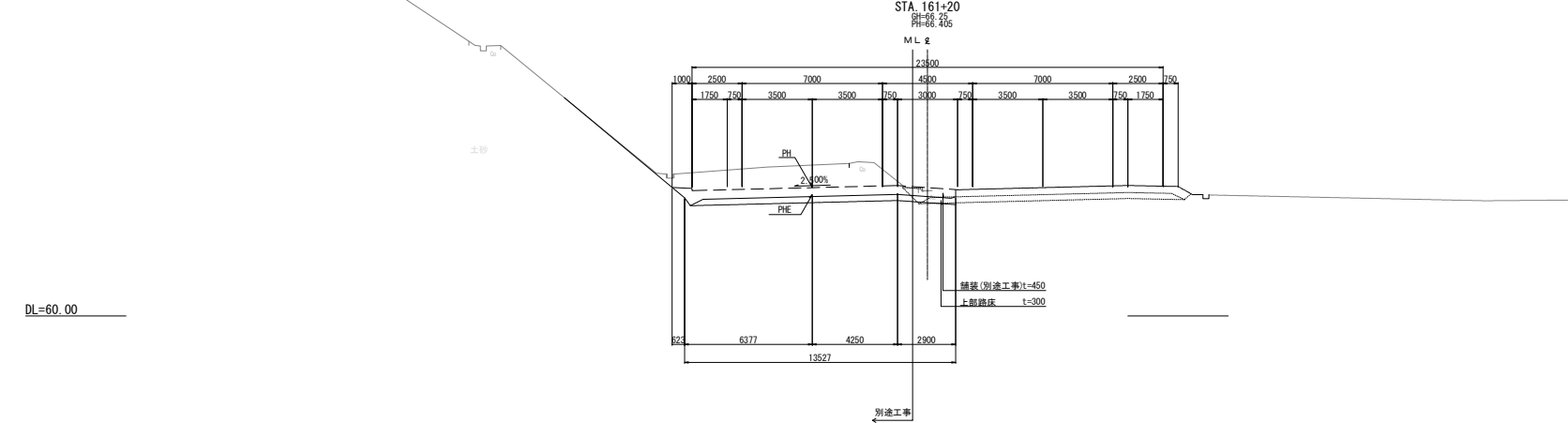
常磐自動車道 浪江地区舗装工事			
図面の種類	位置図(2)		
縮尺	図示	図面番号	/
設計会社名			
施工会社名			
事務所名	東日本高速道路株式会社 東北支社 いわき工事事務所		

盛土部



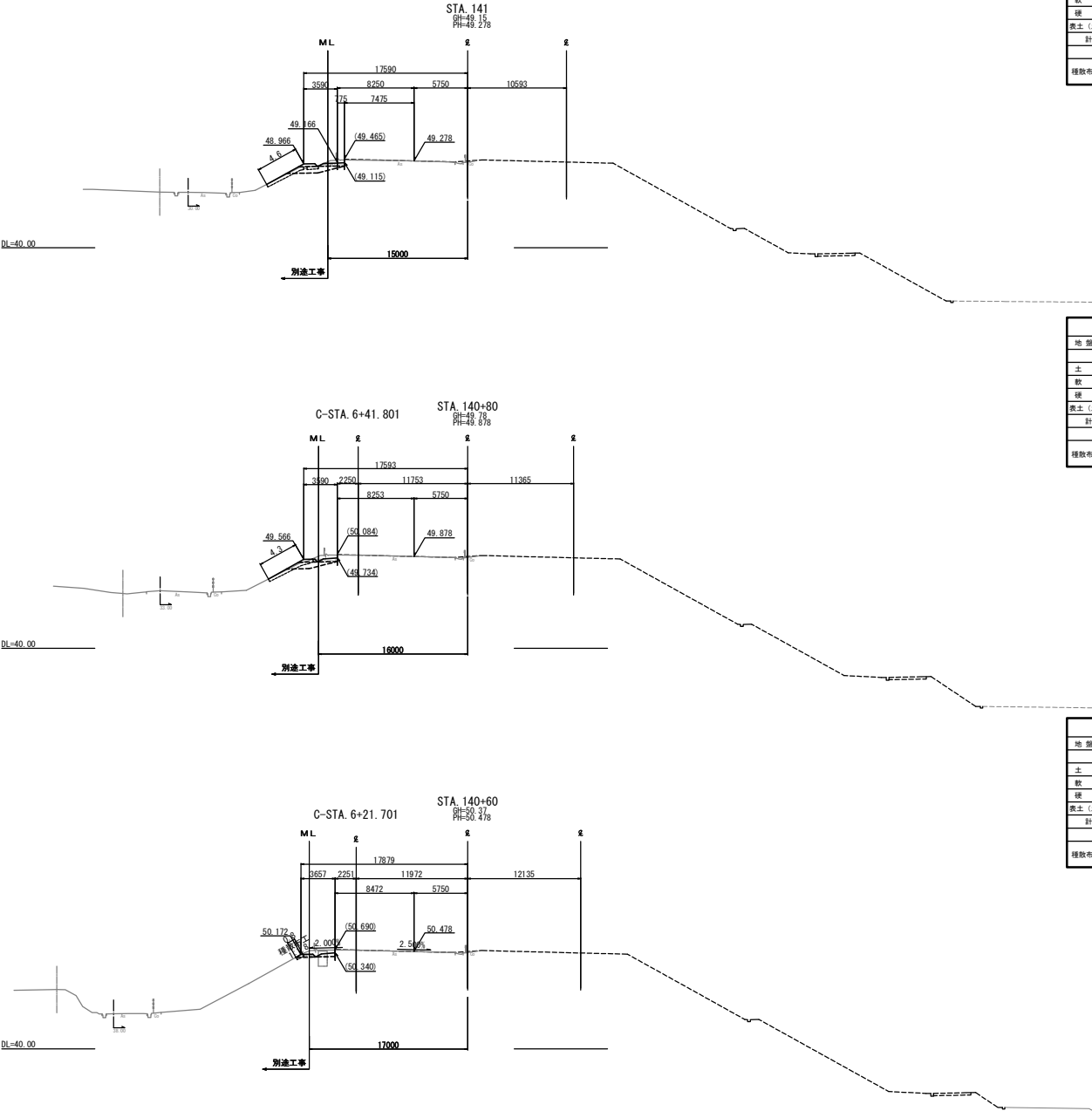
DL=20.00

切土部



DL=60.00

常磐自動車道 浪江地区補装工事			
図面の種類	標準横断面図		
縮尺	1:250	図面番号	／
設計会社名	株式会社オリエンタルコンサルタンツ		
施工会社名	東日本高速道路株式会社 東北支社		
事務所名	いわき工事事務所		

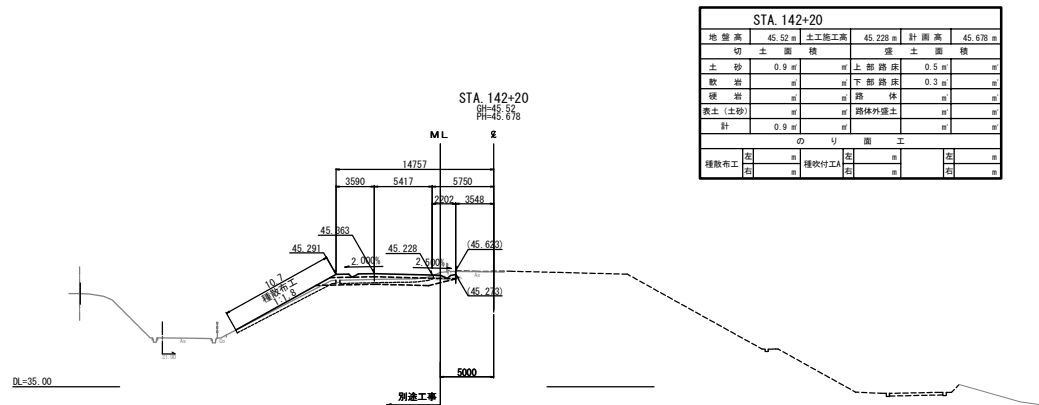
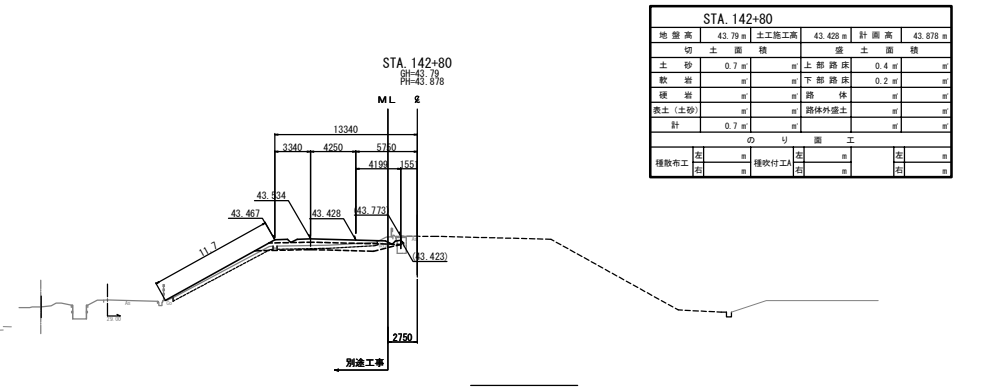
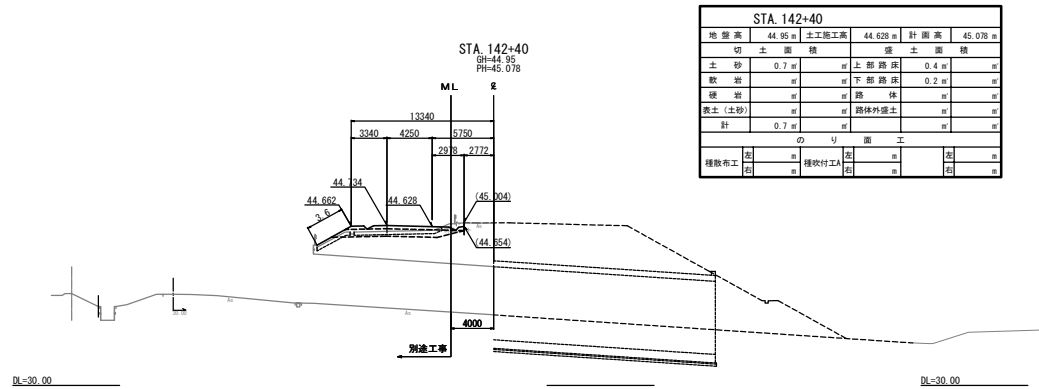
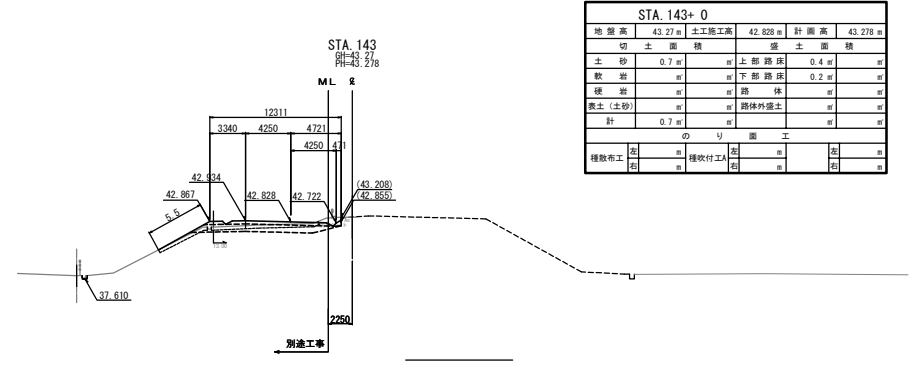
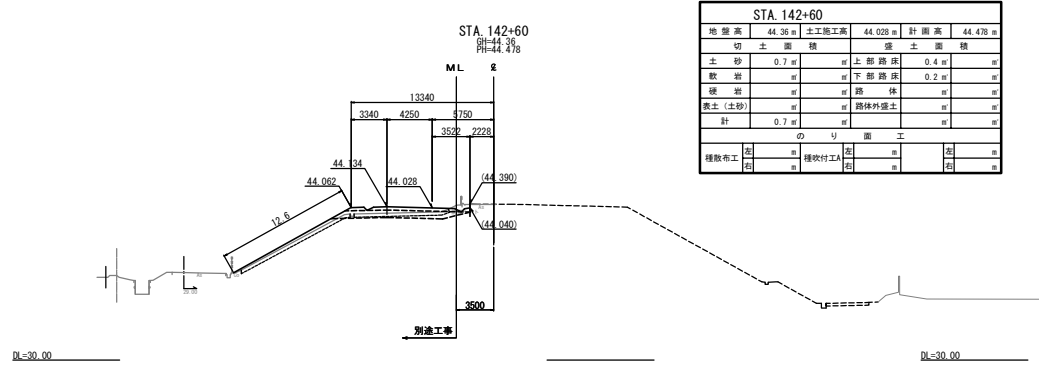


STA. 141+ 0					
地 盤 高	49.15 m	土工施工高	49.828 m	計 画 高	49.278 m
切 土 面 積		盛 土 面 積			
土 砂	1.0 m ²	上 部 路 床	0.6 m ²		
軟 岩	m ²	下 部 路 床	0.4 m ²		
硬 岩	m ²	路 体			
表土 (土砂)	m ²	路体外盛土			
計	1.0 m ²				
の り 面 工					
種散布工	左	種吹付工	右	左	右
	m		m	m	m

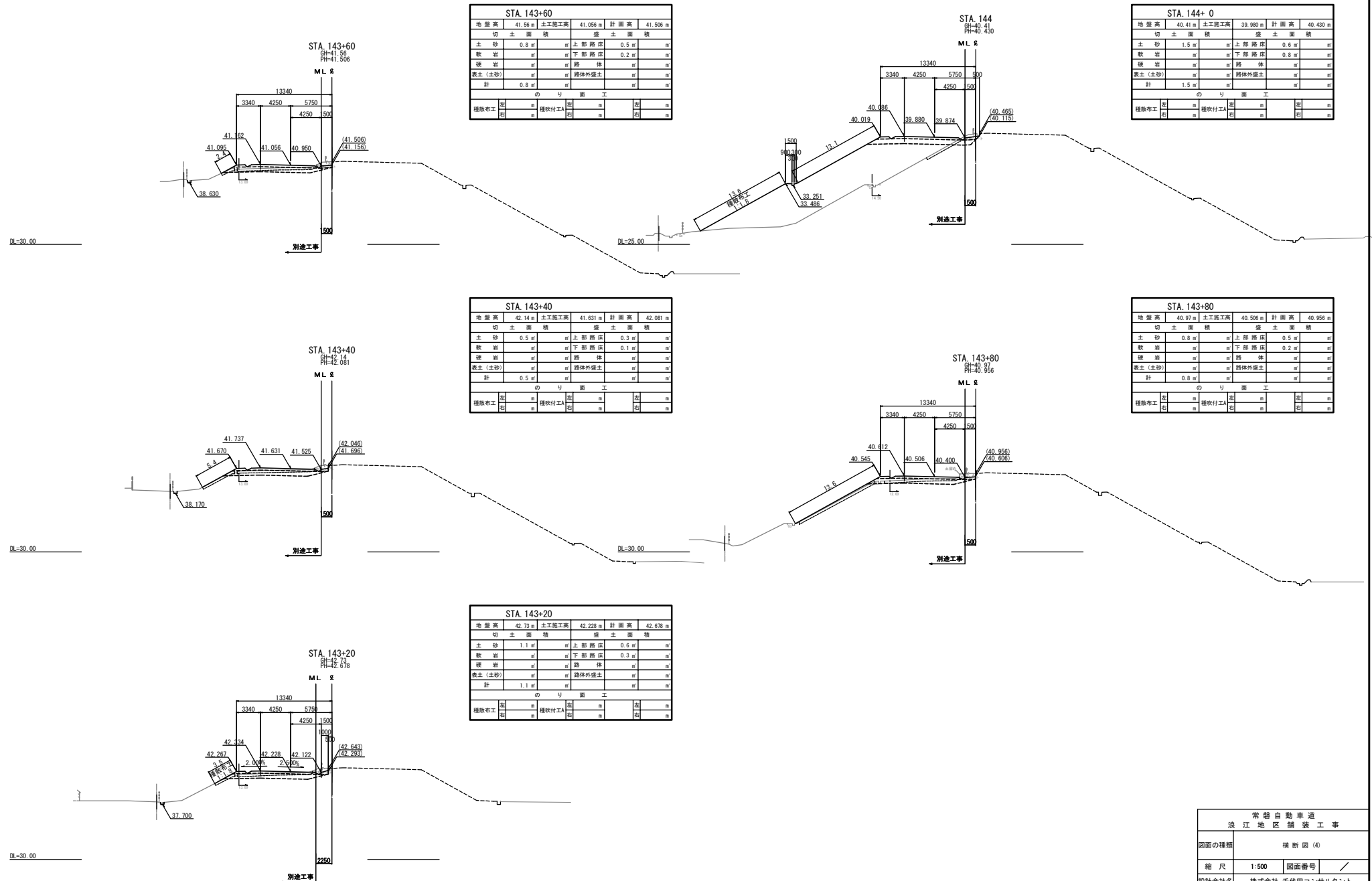
STA. 140+80					
地盤高	49.78 m		土工施工高	49.428 m	
切土面積			盛土面積		
土 砂	1.1 m ²		上部路床	0.6 m ²	
軟 岩	m ²		下部路床	0.5 m ²	
硬 岩	m ²		路 体		
表土 (土砂)			路体外盛土		
計	1.1 m ²				
の り 面 工					
種散布工	左	m	種吹付工	右	m
	右	m		左	m

STA. 140+60					
地盤高	50.37 m	土工施工高	50.028 m	計画高	50.478 m
切土面積		盛土面積			
土砂	1.0 m ²	上部路床	0.8 m ²		
軟岩	m ²	下部路床	m ²		
硬岩	m ²	路体	m ²		
表土(土砂)	m ²	路体外盛土	m ²		
計	1.0 m ²		m ²		
のり面工					
種散布工	左	種吹付工	右	左	右
	m ²		m ²	m ²	m ²

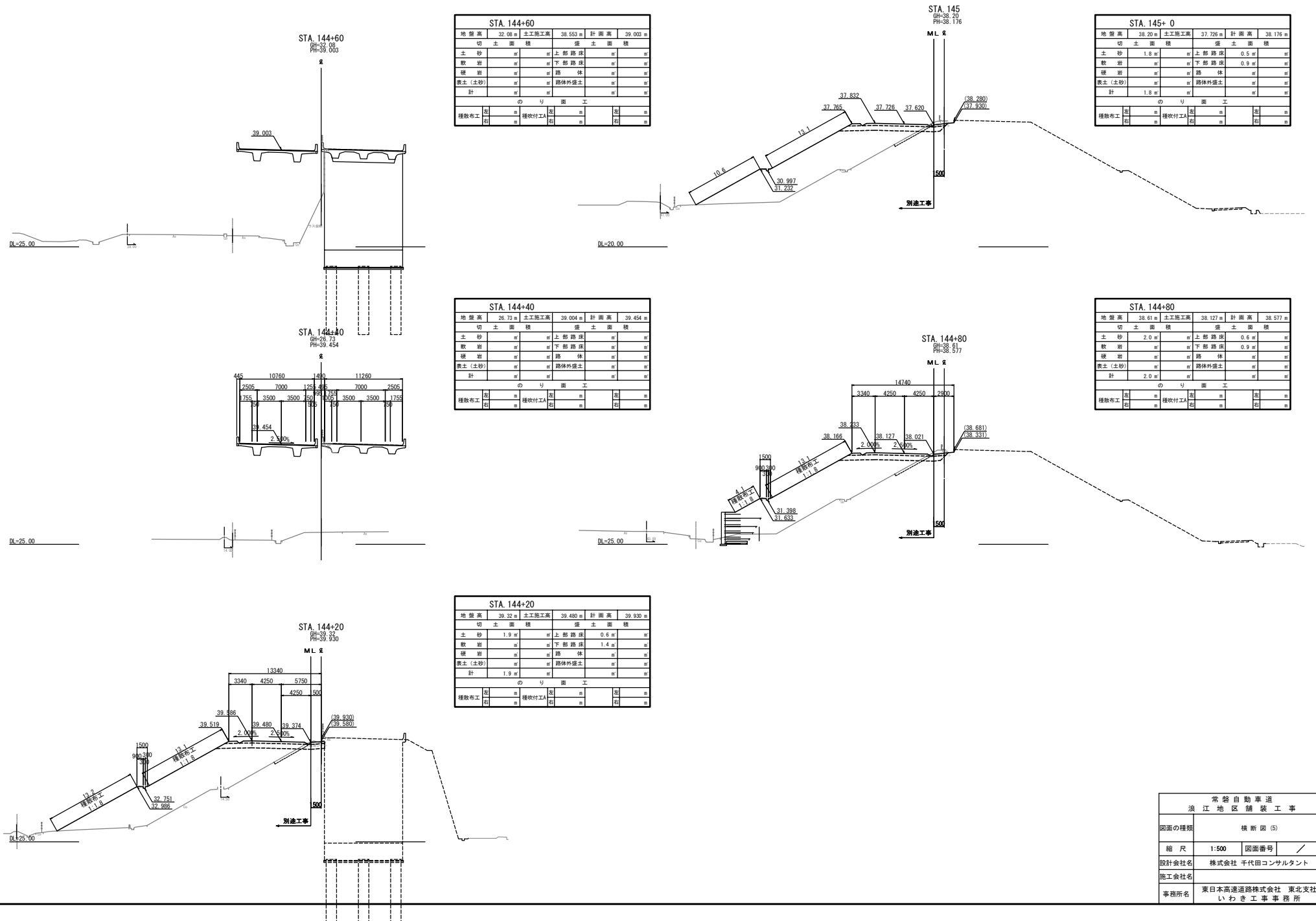
常磐自動車道 浪江地区舗装工事			
図面の種類	横断図(1)		
縮尺	1:500	図面番号	/
設計会社名	株式会社 千代田コンサルタント		
施工会社名			
事務所名	東日本高速道路株式会社 東北支社 いわき工事事務所		



常磐自動車道 浪江地区舗装工事			
図面の種類	横断図 (3)		
縮尺	1:500	図面番号	/
設計会社名	株式会社 千代田コンサルタント		
施工会社名			
事務所名	東日本高速道路株式会社 東北支社 いわき工事事務所		

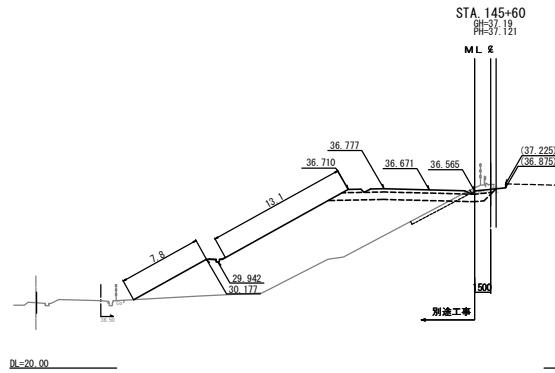


常磐自動車道 浪江地区舗装工事			
図面の種類	横断図 (4)		
縮尺	1:500	図面番号	/
設計会社名	株式会社 千代田コンサルタント		
施工会社名	東日本高速道路株式会社 東北支社		
事務所名	いわき工事事務所		

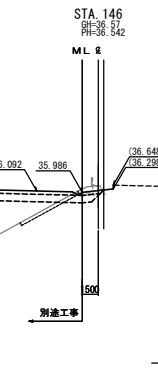


横断図(6)

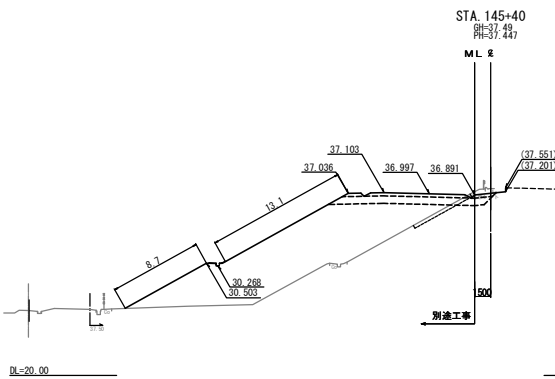
9 / 36



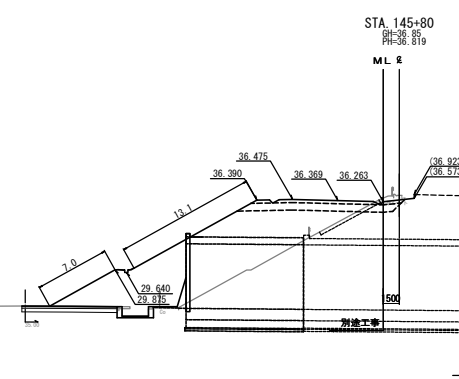
STA. 145+60					
地盤高	37.19 m	土工施工高	36.671 m	計画高	37.121 m
切土面積		盛土面積			
土砂	1.9 m	上部路床	0.5 m		
軟岩	m	下部路床	0.9 m		
硬岩	m	路体	m		
表土(土砂)	m	路体外盛土	m		
計	1.9 m		m		
のり面工					
種散布工	左	種吹付工	右	左	右
	m	m	m	m	m



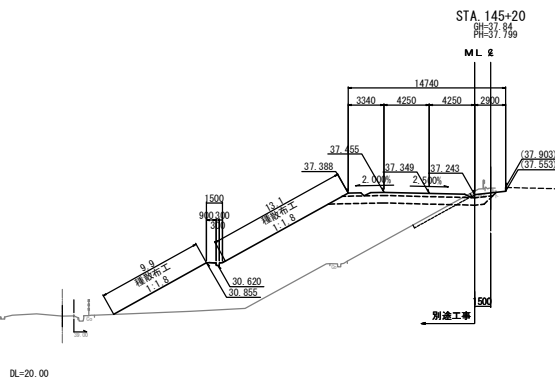
STA. 146+0					
地盤高	36.57 m	土工施工高	36.092 m	計画高	36.542 m
切土面積		盛土面積			
土砂	1.8 m	上部路床	0.5 m		
軟岩	m	下部路床	0.9 m		
硬岩	m	路体	m		
表土(土砂)	m	路体外盛土	m		
計	1.8 m		m		
のり面工					
種散布工	左	種吹付工	右	左	右
	m	m	m	m	m



STA. 145+40					
地盤高	37.49 m	土工施工高	36.997 m	計画高	37.447 m
切土面積		盛土面積			
土砂	1.8 m	上部路床	0.5 m		
軟岩	m	下部路床	0.9 m		
硬岩	m	路体	m		
表土(土砂)	m	路体外盛土	m		
計	1.8 m		m		
のり面工					
種散布工	左	種吹付工	右	左	右
	m	m	m	m	m



STA. 145+80					
地盤高	36.85 m	土工施工高	36.369 m	計画高	36.819 m
切土面積		盛土面積			
土砂	1.8 m	上部路床	0.5 m		
軟岩	m	下部路床	0.9 m		
硬岩	m	路体	m		
表土(土砂)	m	路体外盛土	m		
計	1.8 m		m		
のり面工					
種散布工	左	種吹付工	右	左	右
	m	m	m	m	m

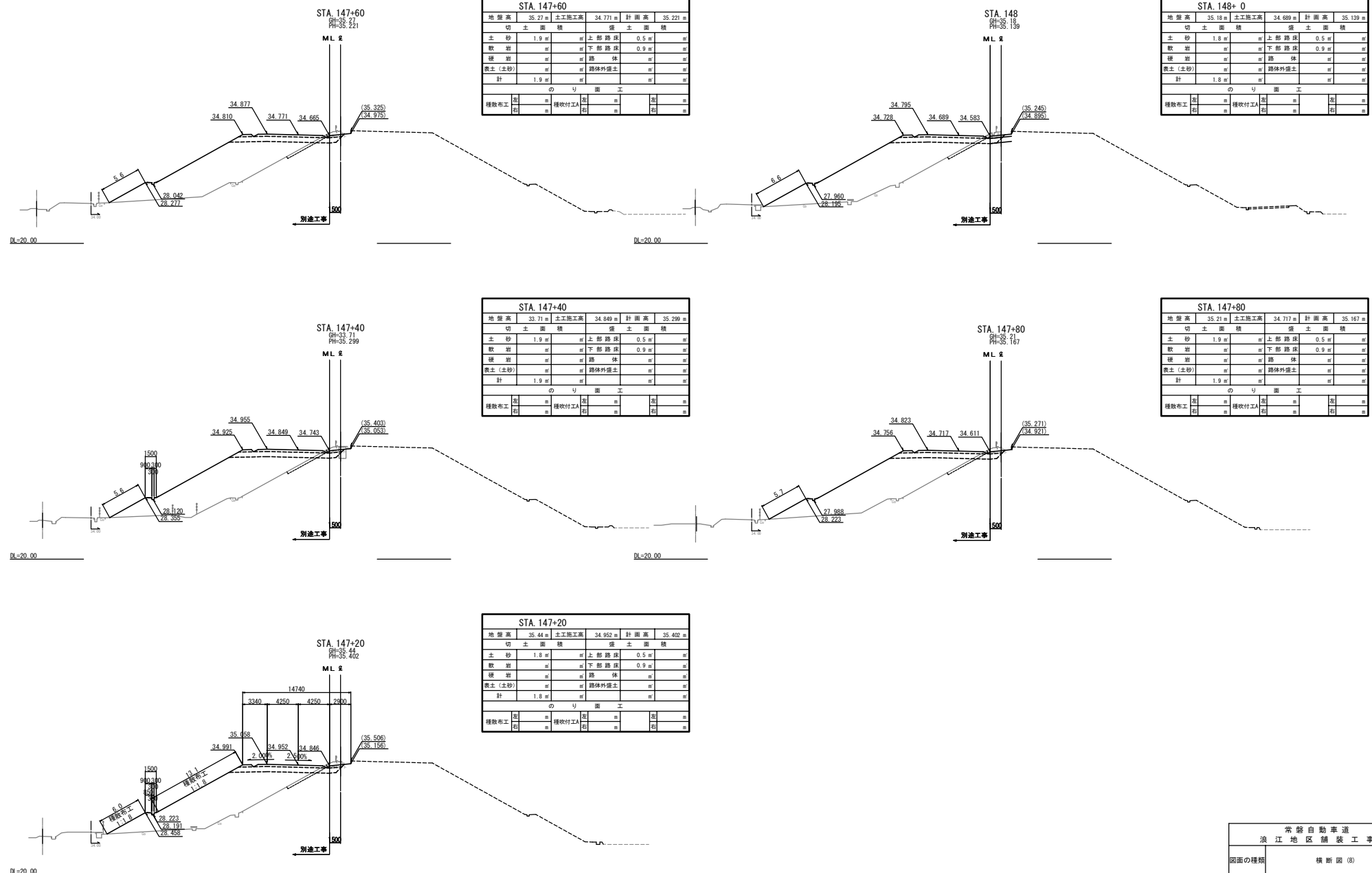


STA. 145+20					
地盤高	37.84 m	土工施工高	37.349 m	計画高	37.799 m
切土面積		盛土面積			
土砂	1.8 m	上部路床	0.5 m		
軟岩	m	下部路床	0.9 m		
硬岩	m	路体	m		
表土(土砂)	m	路体外盛土	m		
計	1.8 m		m		
のり面工					
種散布工	左	種吹付工	右	左	右
	m	m	m	m	m

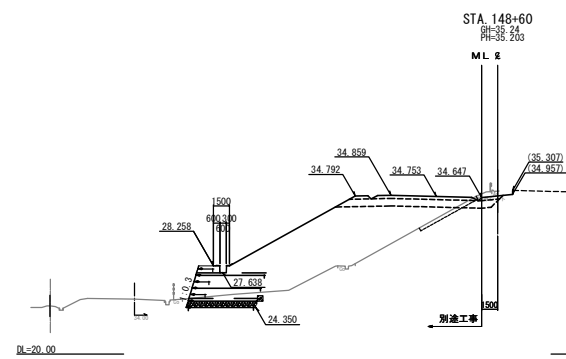
常磐自動車道 浪江地区舗装工事			
図面の種類	横断図(6)		
縮尺	1:500	図面番号	/
設計会社名	株式会社 千代田コンサルタント		
施工会社名			
事務所名	東日本高速道路株式会社 東北支社 いわき工事事務所		

横断図 (8)

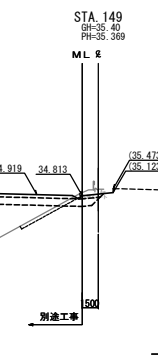
11 / 36



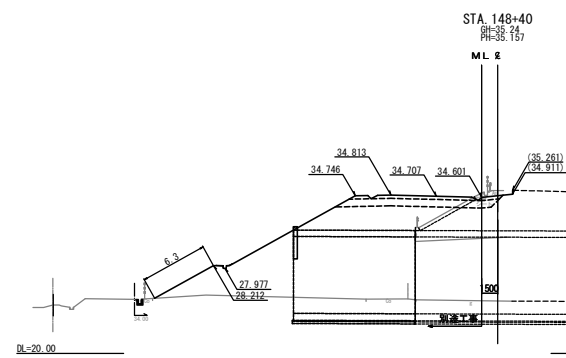
常磐自動車道			
浪江地区舗装工事			
図面の種類	横断図 (8)		
縮尺	1:500	図面番号	/
設計会社名	株式会社 千代田コンサルタント		
施工会社名	東日本高速道路株式会社 東北支社		
事務所名	いわき工事事務所		



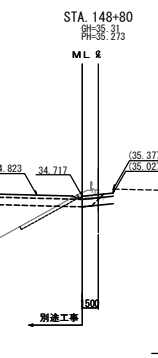
STA. 148+60			
地盤高	土工施工高	計高	備考
35.24 m	34.752 m	35.203 m	
切土面積			
土砂	1.9 m	0.5 m	
軟岩	m	0.9 m	
硬岩	m	m	
表土 (土砂)	m	路体外埋土	
計	1.9 m	m	
のり面工			
種敷布工	m	種吹付工	m
右	m	右	m



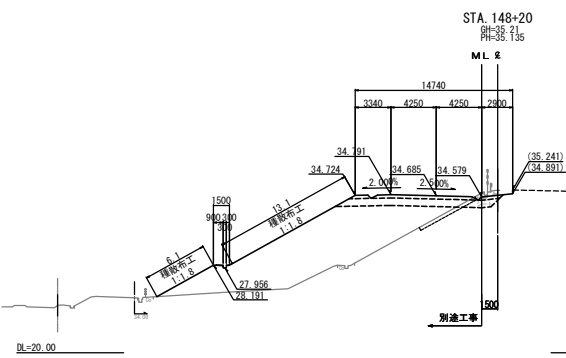
STA. 149+0			
地盤高	土工施工高	計高	備考
35.40 m	34.919 m	35.369 m	
切土面積			
土砂	1.9 m	0.5 m	
軟岩	m	0.9 m	
硬岩	m	m	
表土 (土砂)	m	路体外埋土	
計	1.9 m	m	
のり面工			
種敷布工	m	種吹付工	m
右	m	右	m



STA. 148+40			
地盤高	土工施工高	計高	備考
35.24 m	34.707 m	35.157 m	
切土面積			
土砂	1.8 m	0.5 m	
軟岩	m	0.9 m	
硬岩	m	m	
表土 (土砂)	m	路体外埋土	
計	1.8 m	m	
のり面工			
種敷布工	m	種吹付工	m
右	m	右	m



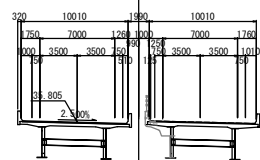
STA. 148+80			
地盤高	土工施工高	計高	備考
35.31 m	34.823 m	35.273 m	
切土面積			
土砂	1.9 m	0.5 m	
軟岩	m	0.9 m	
硬岩	m	m	
表土 (土砂)	m	路体外埋土	
計	1.9 m	m	
のり面工			
種敷布工	m	種吹付工	m
右	m	右	m



STA. 148+20			
地盤高	土工施工高	計高	備考
35.21 m	34.685 m	35.135 m	
切土面積			
土砂	1.8 m	0.5 m	
軟岩	m	0.9 m	
硬岩	m	m	
表土 (土砂)	m	路体外埋土	
計	1.8 m	m	
のり面工			
種敷布工	m	種吹付工	m
右	m	右	m

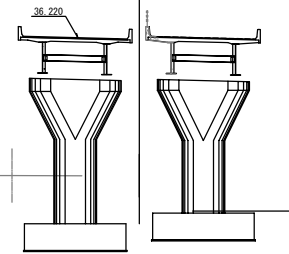
常磐自動車道 浪江地区舗装工事			
図面の種類	横断図 (9)		
縮尺	1:500	図面番号	/
設計会社名	株式会社 千代田コンサルタント		
施工会社名	東日本高速道路株式会社 東北支社		
事務所名	いわき工事事務所		

STA. 149+60
BH=24.92
PH=35.805



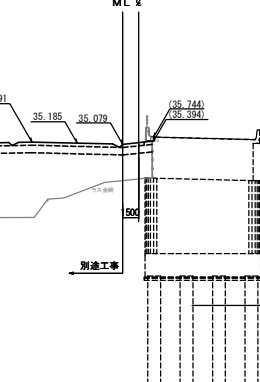
STA. 149+60			
地盤高	24.92 m	土工施工高	35.355 m
切土面積		盛土面積	35.805 m
土砂	m	上部路床	m
軟岩	m	下部路床	m
硬岩	m	路体	m
表土 (土砂)	m	路体外盛土	m
計	m		m
のり面工			
種散布工	m	種吹付工	m
左	m	右	m

STA. 150
BH=22.80
PH=36.220



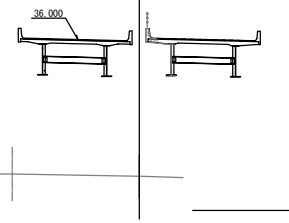
STA. 150+0			
地盤高	22.80 m	土工施工高	35.771 m
切土面積		盛土面積	36.221 m
土砂	m	上部路床	m
軟岩	m	下部路床	m
硬岩	m	路体	m
表土 (土砂)	m	路体外盛土	m
計	m		m
のり面工			
種散布工	m	種吹付工	m
左	m	右	m

STA. 149+40
BH=31.84
PH=35.635



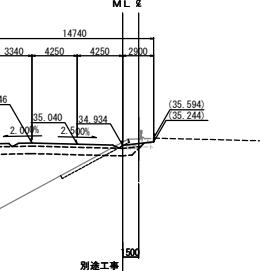
STA. 149+40			
地盤高	31.84 m	土工施工高	35.185 m
切土面積		盛土面積	35.635 m
土砂	m	上部路床	0.6 m
軟岩	m	下部路床	1.9 m
硬岩	m	路体	m
表土 (土砂)	m	路体外盛土	m
計	m		m
のり面工			
種散布工	m	種吹付工	m
左	m	右	m

STA. 149+80
BH=23.19
PH=36.000



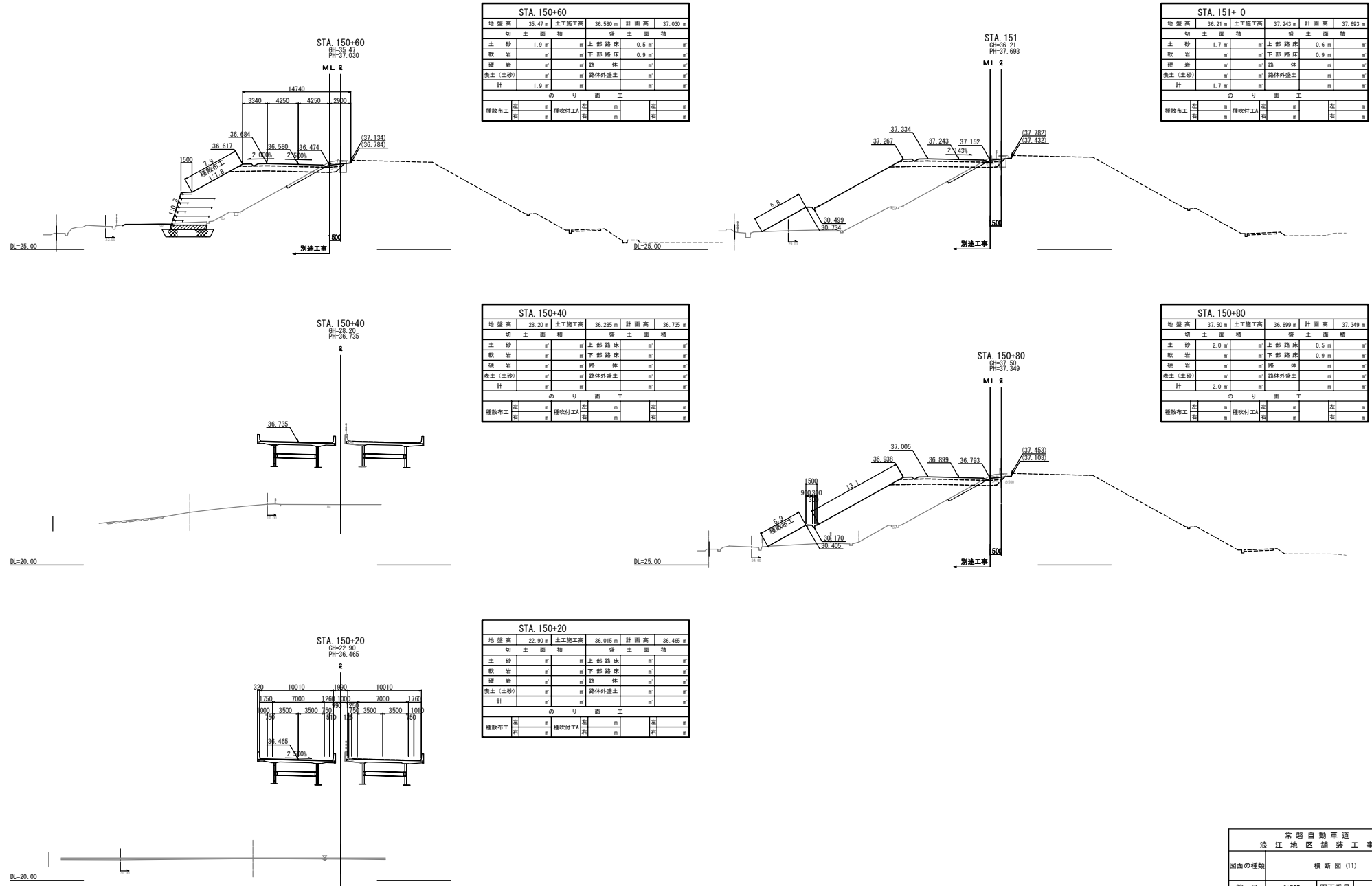
STA. 149+80			
地盤高	23.19 m	土工施工高	35.551 m
切土面積		盛土面積	36.001 m
土砂	m	上部路床	m
軟岩	m	下部路床	m
硬岩	m	路体	m
表土 (土砂)	m	路体外盛土	m
計	m		m
のり面工			
種散布工	m	種吹付工	m
左	m	右	m

STA. 149+20
BH=35.52
PH=35.450

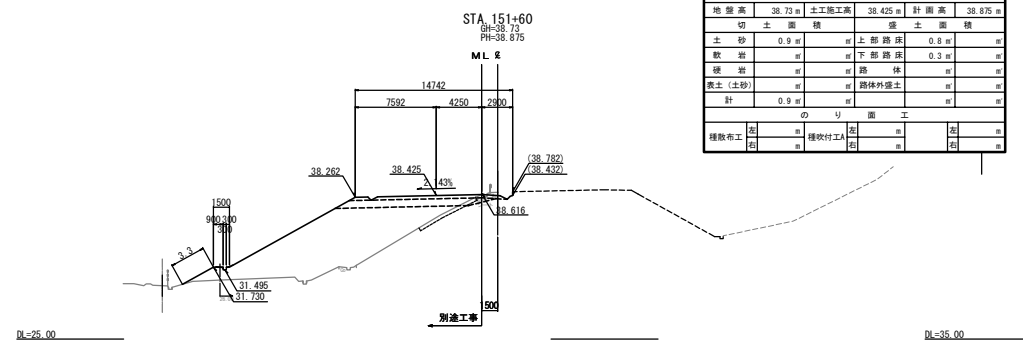


STA. 149+20			
地盤高	35.52 m	土工施工高	35.040 m
切土面積		盛土面積	35.450 m
土砂	1.9 m	上部路床	0.5 m
軟岩	m	下部路床	0.9 m
硬岩	m	路体	m
表土 (土砂)	m	路体外盛土	m
計	1.9 m		m
のり面工			
種散布工	m	種吹付工	m
左	m	右	m

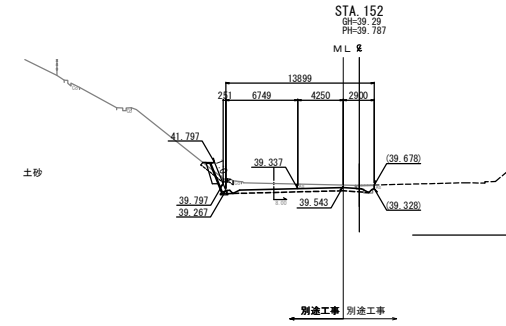
常磐自動車道 浪江地区舗装工事			
図面の種類	横断図 (10)		
縮尺	1:500	図面番号	/
設計会社名	株式会社 千代田コンサルタント		
施工会社名			
事務所名	東日本高速道路株式会社 東北支社 いわき工務事務所		



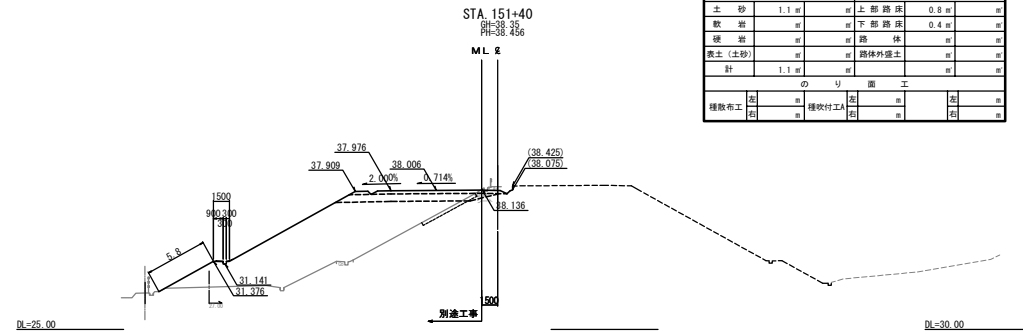
常磐自動車道 浪江地区舗装工事			
図面の種類	横断図 (11)		
縮尺	1:500	図面番号	/
設計会社名	株式会社 千代田コンサルタント		
施工会社名	東日本高速道路株式会社 東北支社		
事務所名	いわき工務事務所		



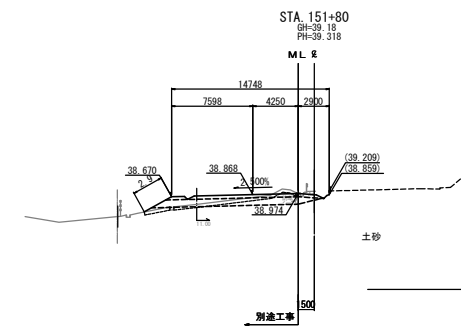
STA. 151+60					
地盤高	38.73 m	土工施工高	38.425 m	計画高	38.875 m
切土面積		盛土面積			
土砂	0.9 m	上部路床	0.8 m		
軟岩	m	下部路床	0.3 m		
硬岩	m	路体	m		
表土 (土砂)	m	路体外盛土	m		
計	0.9 m		m		
のり面工					
種散布工	左	種吹付工	右	左	右
	m		m	m	m



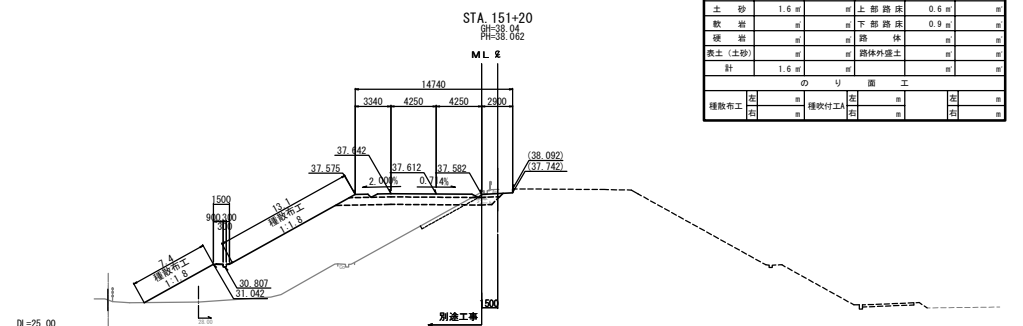
STA. 152+0					
地盤高	39.29 m	土工施工高	39.337 m	計画高	39.787 m
切土面積		盛土面積			
土砂	1.0 m	上部路床	0.8 m		
軟岩	m	下部路床	m		
硬岩	m	路体	m		
表土 (土砂)	m	路体外盛土	m		
計	1.0 m		m		
のり面工					
種散布工	左	種吹付工	右	左	右
	m		m	m	m



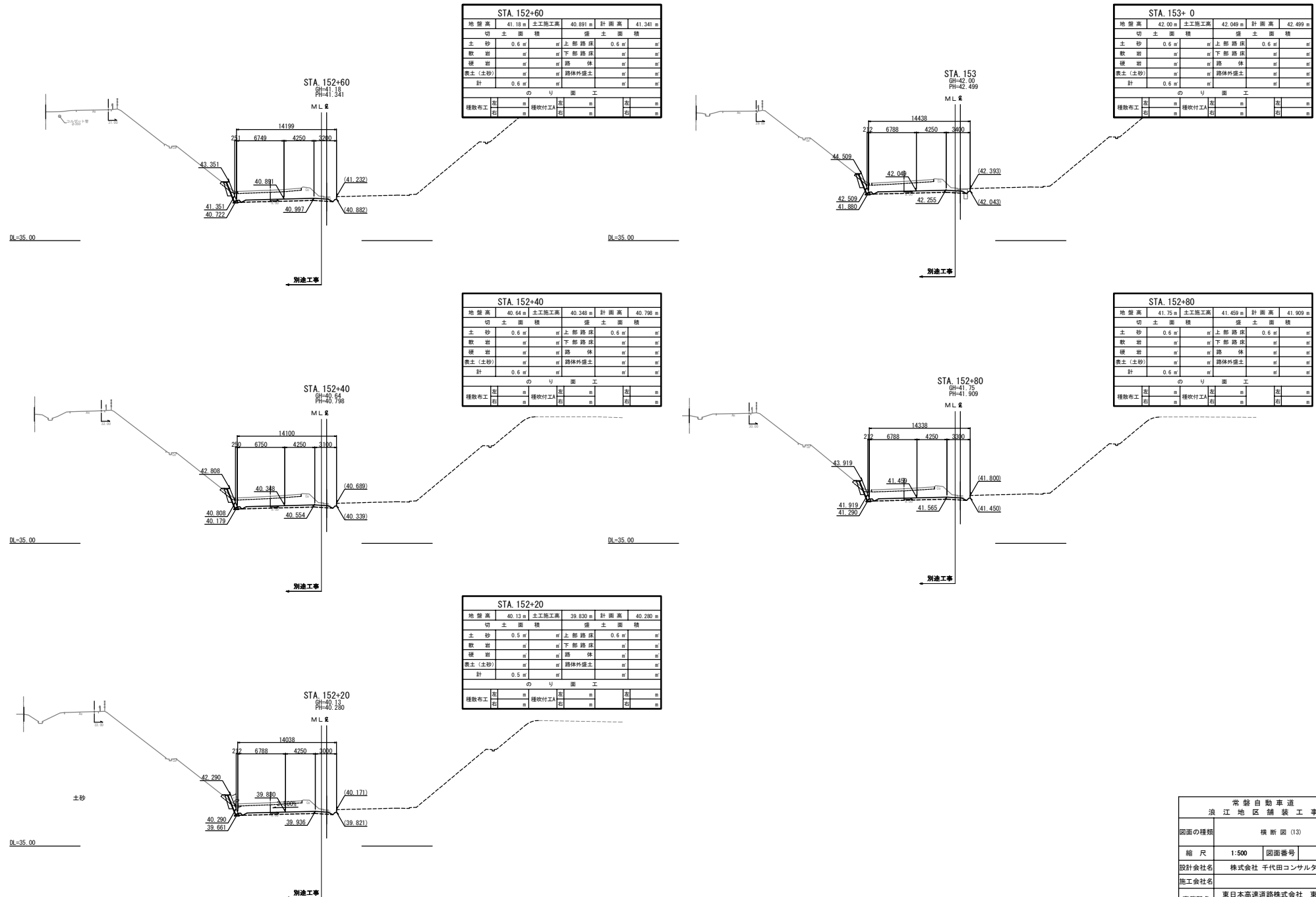
STA. 151+40					
地盤高	38.35 m	土工施工高	38.006 m	計画高	38.456 m
切土面積		盛土面積			
土砂	1.1 m	上部路床	0.8 m		
軟岩	m	下部路床	0.4 m		
硬岩	m	路体	m		
表土 (土砂)	m	路体外盛土	m		
計	1.1 m		m		
のり面工					
種散布工	左	種吹付工	右	左	右
	m		m	m	m

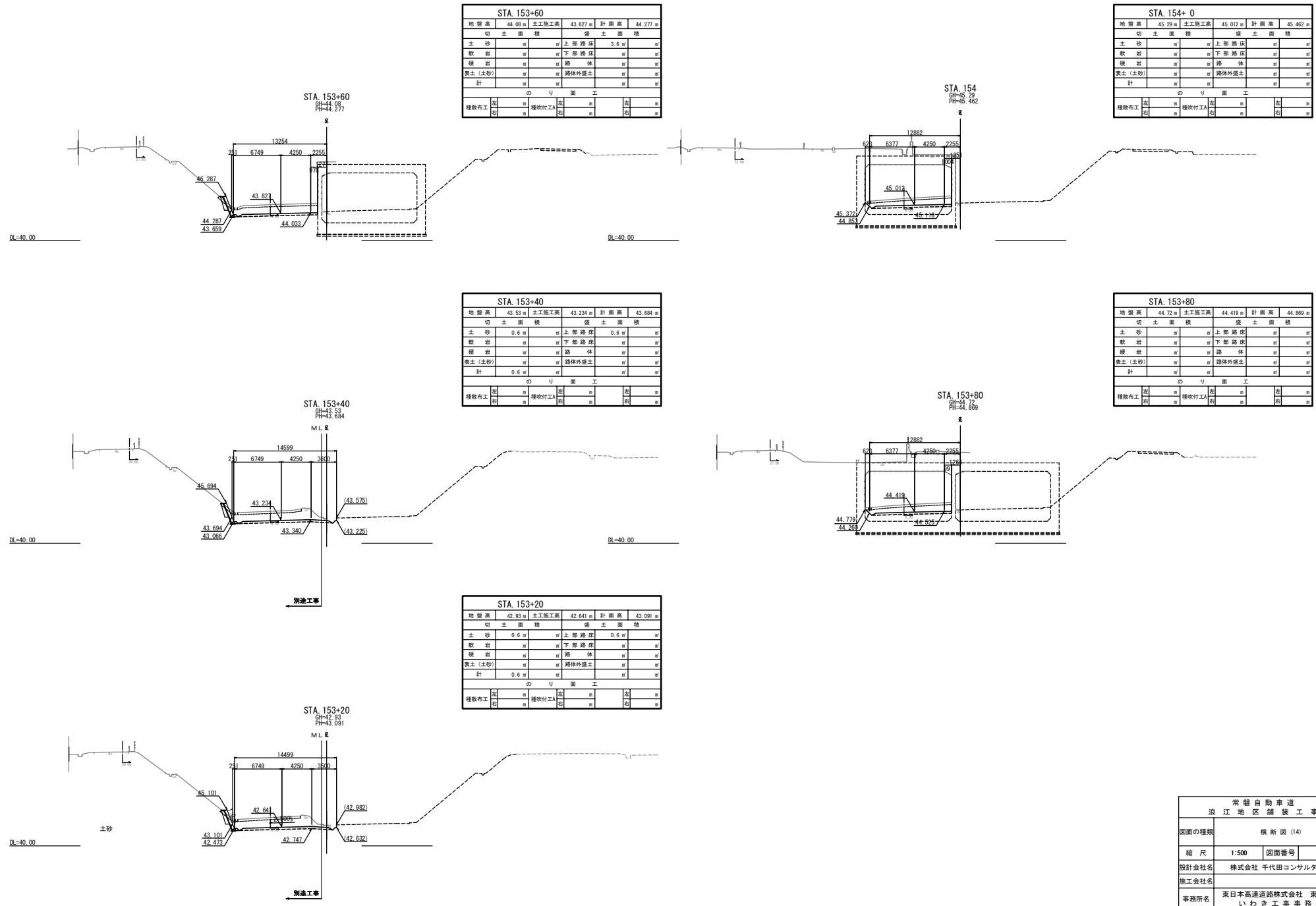


STA. 151+80					
地盤高	39.18 m	土工施工高	38.868 m	計画高	39.318 m
切土面積		盛土面積			
土砂	1.4 m	上部路床	0.8 m		
軟岩	m	下部路床	0.8 m		
硬岩	m	路体	m		
表土 (土砂)	m	路体外盛土	m		
計	1.4 m		m		
のり面工					
種散布工	左	種吹付工	右	左	右
	m		m	m	m

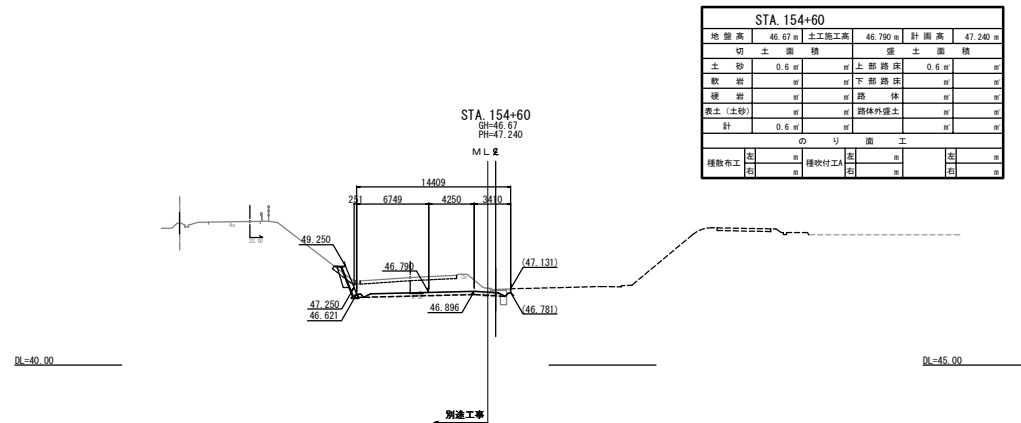


STA. 151+20					
地盤高	38.04 m	土工施工高	37.612 m	計画高	38.062 m
切土面積		盛土面積			
土砂	1.6 m	上部路床	0.6 m		
軟岩	m	下部路床	0.9 m		
硬岩	m	路体	m		
表土 (土砂)	m	路体外盛土	m		
計	1.6 m		m		
のり面工					
種散布工	左	種吹付工	右	左	右
	m		m	m	m

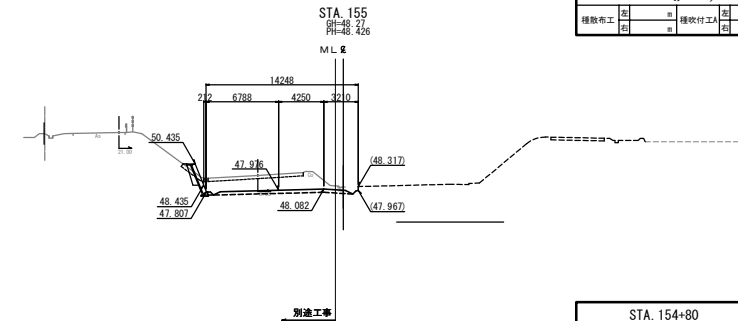




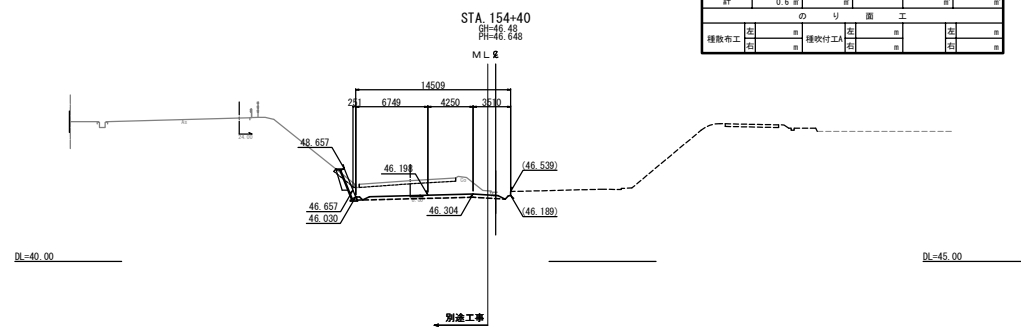
常磐自動車道 浪江地区舗装工事			
図面の種類	横断図 (14)		
縮尺	1:500	図面番号	/
設計会社名	株式会社 千代田コンサルタント		
施工会社名	東日本高速道路株式会社 東北支社		
事務所名	いわき工務事務所		



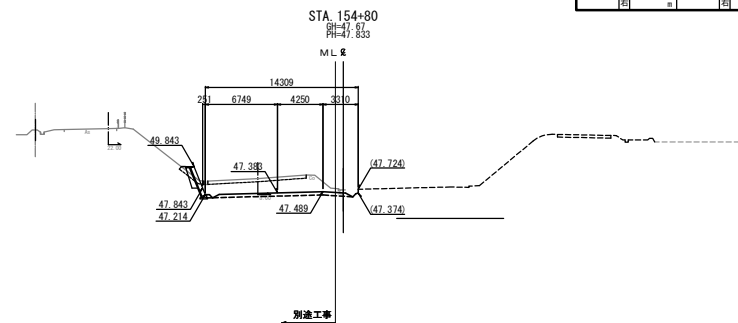
STA. 154+60					
地盤高	46.67 m	土工施工高	46.790 m	計画高	47.240
切土面積		盛土面積			
土砂	0.6 m ²	※	上部路床	0.6 m ²	※
軟岩	※	※	下部路床	※	※
硬岩	※	※	路体	※	※
表土 (土砂)	※	※	路体外盛土	※	※
計	0.6 m ²	※	※	※	※
のり面工					
種散布工	左	m	種吹付工	※	※
	左	m	右	左	右



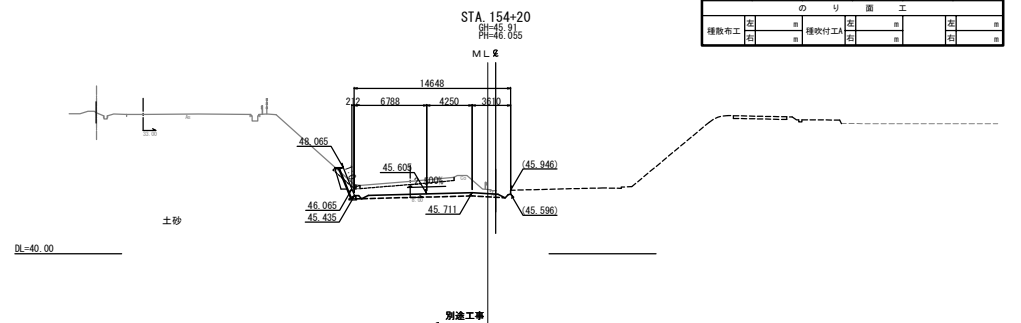
STA. 155+ 0					
地 盤 高	48.27 m	土工施工高	47.976 m	計 画 高	48.426 m
切 土 面 積		盛 土 面 積			
土 砂	0.6 m ²	上部 路 床	0.6 m ²		
軟 岩	m ²	下部 路 床	m ²		
硬 岩	m ²	路 体	m ²		
表土 (土砂)	m ²	路体外盛土	m ²		
計	0.6 m ²	m ²	m ²	m ²	
の り 面 工					
種敷布工	左	m	種吹付工	右	m
	左	m	右	左	m



STA. 154+40					
地盤高	46.48 m	土工施工高	46.198 m	計画高	46.648
切土面積			盛土面積		
土砂	0.6 m ²	m ²	上部路床	0.6 m ²	m ²
軟岩	m ²	m ²	下部路床	m ²	m ²
硬岩	m ²	m ²	路体	m ²	m ²
表土 (土砂)	m ²	m ²	路体外盛土	m ²	m ²
計	0.6 m ²	m ²	m ²	m ²	m ²
のり面工					
種散布工	左	m	種吹付工	右	m
	左	m	右	左	m



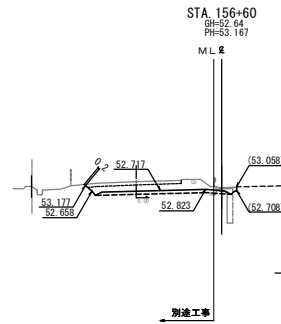
STA. 154+80					
地盤高	47.67 m	土工施工高	47.383 m	計画高	47.833 m
切土面積		盛土面積			
土砂	0.6 m ²	上部路床	0.6 m ²		
軟岩	m ²	下部路床	m ²		
硬岩	m ²	路体	m ²		
表土 (土砂)	m ²	路体外盛土	m ²		
計	0.6 m ²				
のり面工					
種敷布工	左	m	種吹付工	右	m
	左	m	右	左	m



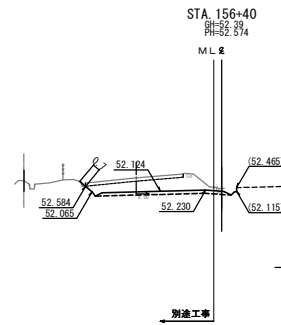
STA. 154+20					
地盤高	45.91 m	土工施工高	45.605 m	計画高	46.055
切土面積			盛土面積		
土砂	0.6 m ²	m ²	上部路床	0.6 m ²	m ²
軟岩	m ²	m ²	下部路床	m ²	m ²
硬岩	m ²	m ²	路体	m ²	m ²
表土 (土砂)	m ²	m ²	路体外盛土	m ²	m ²
計	0.6 m ²	m ²	m ²	m ²	m ²
のり面工					
種敷布工	左	m	種吹付工	右	m
	左	m	右	左	m

常磐自動車道 浪江地区舗装工事			
図面の種類	横断図 (15)		
縮尺	1:500	図面番号	/
設計会社名	株式会社 千代田コンサルタント		
施工会社名			
事務所名	東日本高速道路株式会社 東北支社 いわき工事事務所		

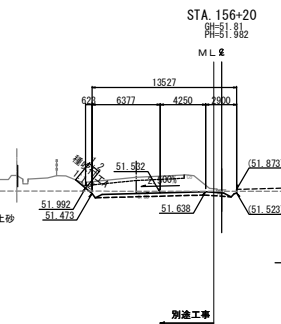
STA. 156+60					
地盤高	52.64 m		土工施工高	52.717 m	計画高 53.167
切 土 面 積			盛 土 面 積		
土 砂	0.6 m	m	上部路床	0.6 m	m
軟 岩		m	下部路床		m
硬 岩		m	路 体		m
表土 (土砂)		m	路体外盛土		m
計	0.6 m	m			m
の り 面 工					
種散布工	左	m	種吹付工	右	0.2 m 左
		m		右	m 左



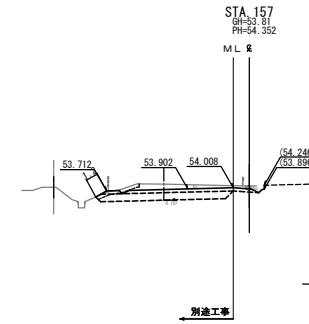
STA. 156+40											
地盤高		52.39 m		土工施工高		52.124 m		計画高		52.574 m	
切土面積				盛土面積							
土砂		0.6 m		上部路床		0.6 m					
軟岩		m		下部路床		m					
硬岩		m		路体		m					
表土 (土砂)		m		路体外盛土		m					
計		0.6 m		m		m					
のり面工											
種散布工		左		m		種吹付工		左		0.7 m	
		右		m				右		m	



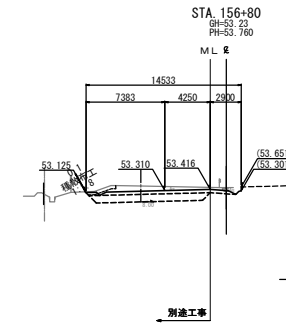
STA. 156+20						
地盤高	51.81 m		土工施工高	51.532 m	計画高	51.982
切土面積		盛土面積				
土砂	0.6 m	m	上部路床	0.6 m	m	
軟岩		m	下部路床		m	
硬岩		m	路体		m	
表土 (土砂)		m	路体外盛土		m	
計	0.6 m	m		m	m	
のり面工						
種散布工	左	m	種吹付工	右	1.2 m	
	左	m		右	m	



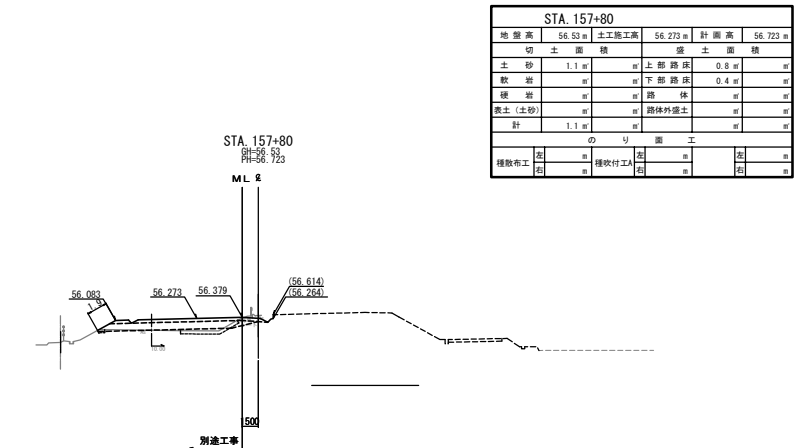
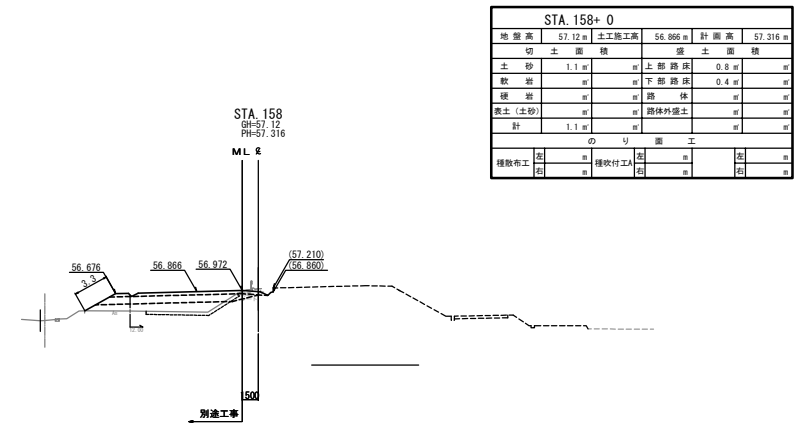
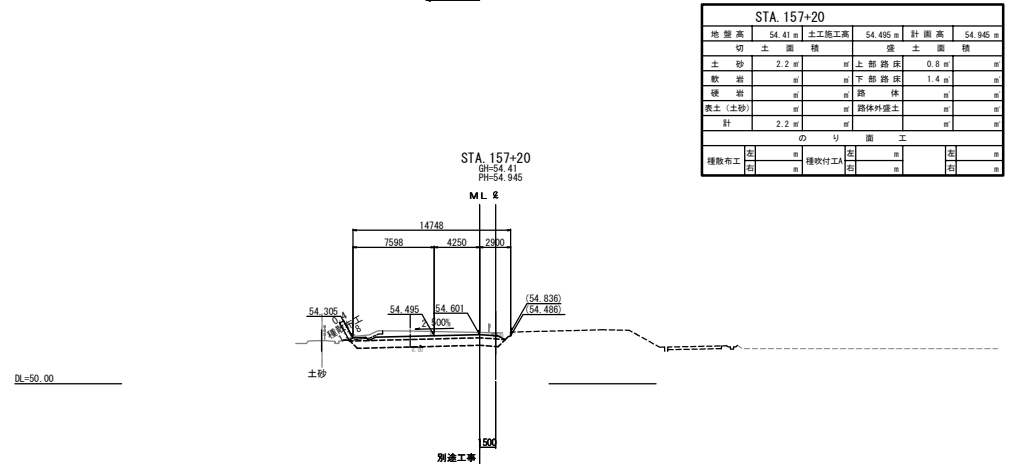
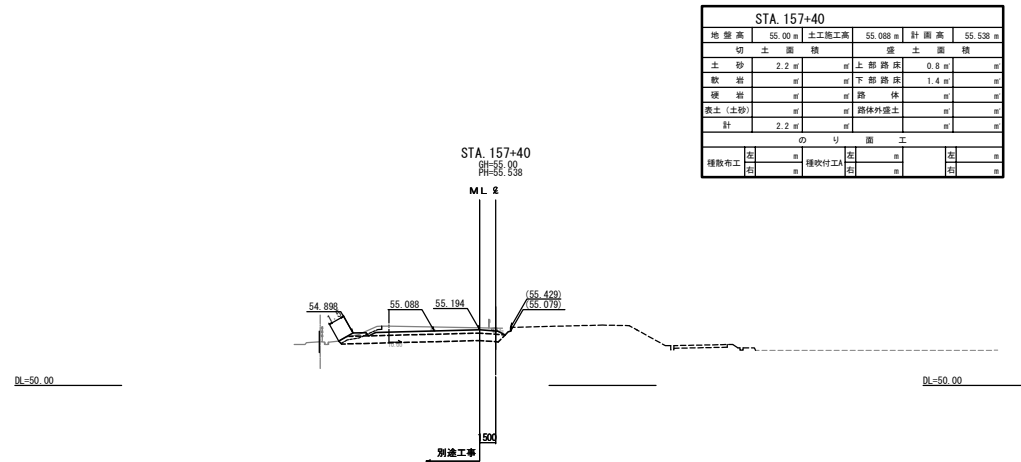
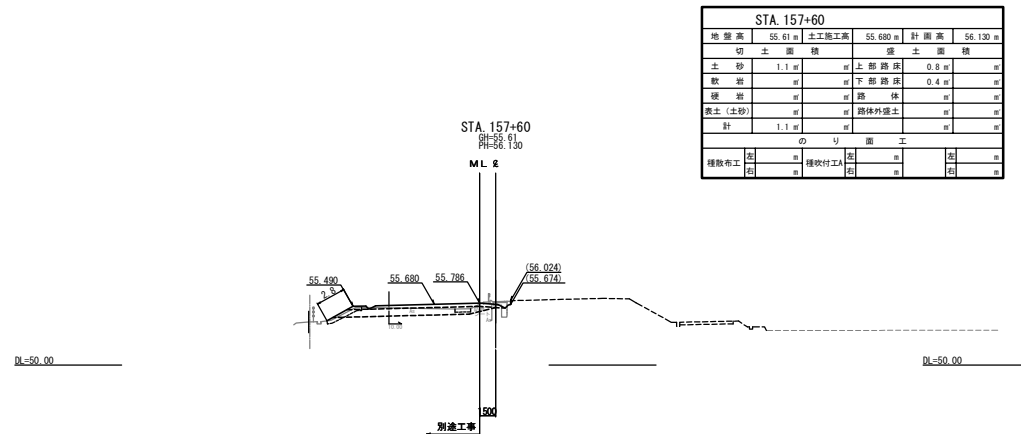
STA. 157+ 0											
地 盤 高		53.81 m		土工施工高		53.902 m		計 画 高		54.352 m	
切 土 面 積				盛 土 面 積							
土 砂		0.1 m		上 部 路 床		0.8 m					
軟 岩		m		下 部 路 床		m					
硬 岩		m		路 体		m					
表土 (土砂)		m		路体外盛土		m					
計		0.1 m		m		m					
の り 面 工											
種散布工		左		m		種吹付工		左		m	
		右		m				右		m	



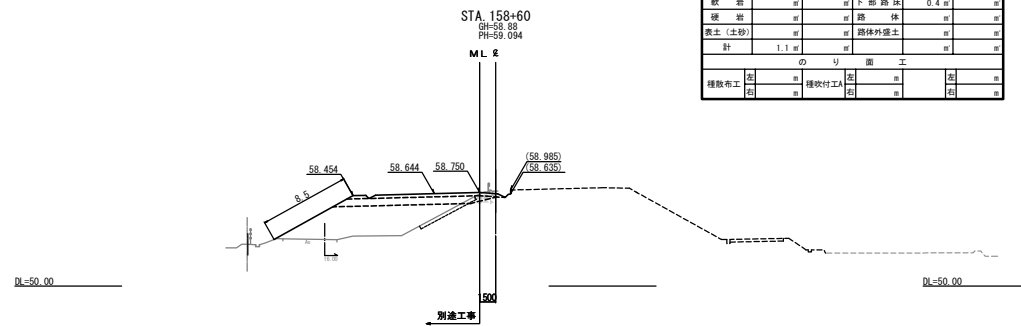
STA. 156+80											
地盤高		53.23 m		土工施工高		53.310 m		計画高		53.760 m	
切土面積				盛土面積							
土砂		0.1 m		m		上部路床		0.6 m		m	
軟岩		m		m		下部路床		m		m	
硬岩		m		m		路体		m		m	
表土(土砂)		m		m		路体外盛土		m		m	
計		0.1 m		m		m		m		m	
のり面工											
種散布工		左		m		種吹付工		左		m	
		右		m				右		m	



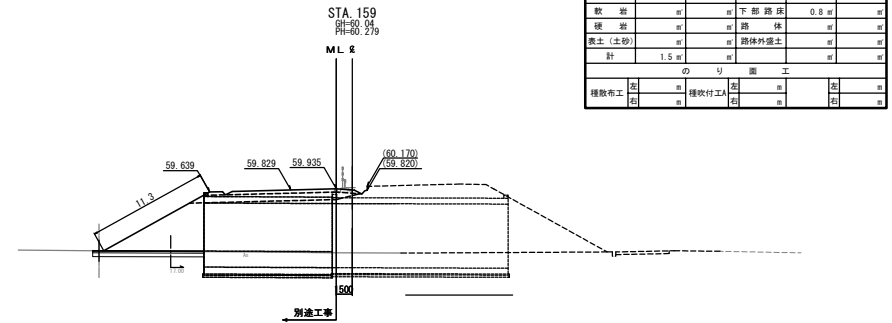
常 磐 自 動 車 道			
浪 江 地 区 舗 装 工 事			
図面の種類	横 断 図 (17)		
縮 尺	1:500	図面番号	/
設計会社名	株式会社 千代田コンサルタント		
施工会社名			
事務所名	東日本高速道路株式会社 東北支社 いわき工 事 務 所		



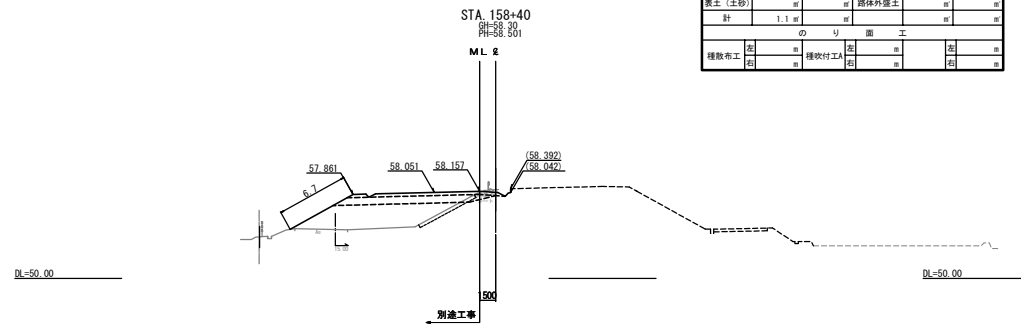
常磐自動車道			
浪江地区舗装工事			
図面の種類	横断図(18)		
縮尺	1:500	図面番号	/
設計会社名	株式会社 千代田コンサルタント		
施工会社名			
事務所名	東日本高速道路株式会社 東北支社 いわき工務事務所		



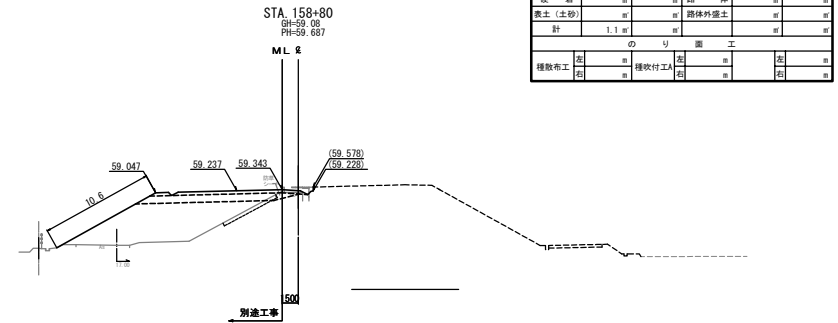
STA. 158+60					
地盤高	58.88 m	土工施工高	58.644 m	計画高	59.094 m
切土面積		盛土面積			
土砂	1.1 m	上部路床	0.8 m		
軟岩	m	下部路床	0.4 m		
硬岩	m	路体	m		
表土(土砂)	m	路体外盛土	m		
計	1.1 m	m	m		
のり面工					
種散布工	左	m	種吹付工	右	m
	左	m		右	m



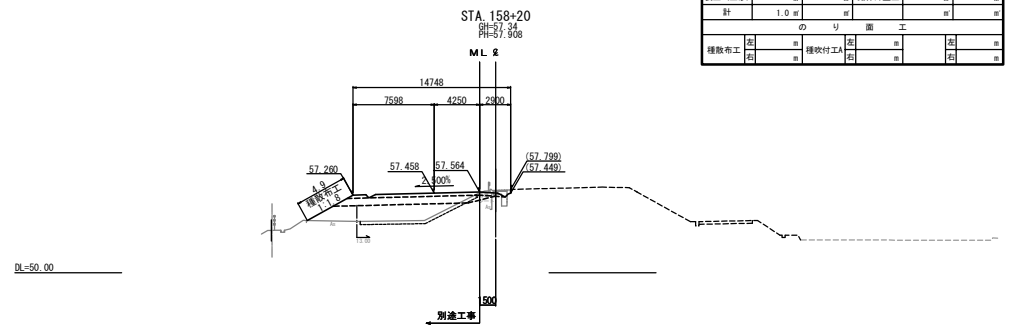
STA. 159+ 0					
地 盤 高	60.04 m	土工施工高	59.829 m	計 画 高	60.279 m
切 土 面 積			盛 土 面 積		
土 砂	1.5 m	m	上 部 路 床	0.8 m	m
軟 岩	m	m	下 部 路 床	0.8 m	m
硬 岩	m	m	路 体	m	m
表土 (土砂)	m	m	路体外盛土	m	m
計	1.5 m	m	m	m	m
の り 面 工					
種散布工	左	m	種吹付工	左	右
	右	m		左	右



STA. 158+40					
地盤高	58.30 m	土工施工高	58.051 m	計画高	58.501 m
切土面積		盛土面積			
土砂	1.1 m	m	上部路床	0.8 m	m
軟岩	m	m	下部路床	0.4 m	m
硬岩	m	m	路体	m	m
表土(土砂)	m	m	路体外盛土	m	m
計	1.1 m	m	m	m	m
のり面工					
種散布工	左	m	種吹付工	左	m
	右	m		右	m

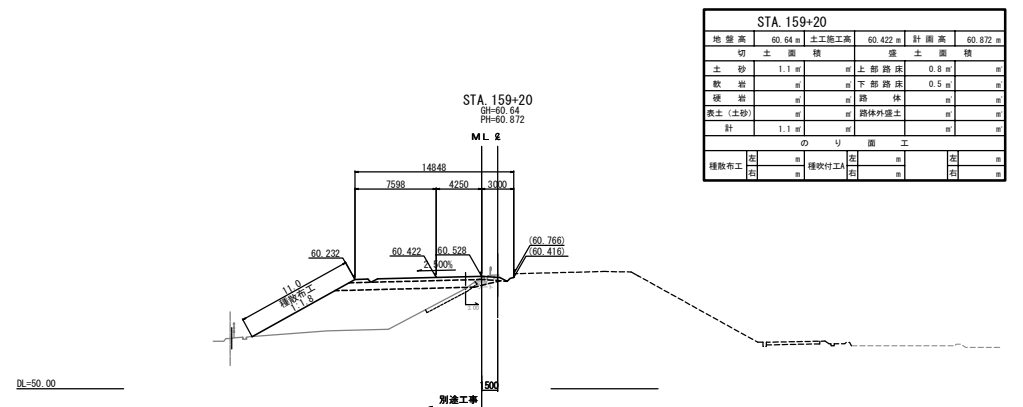
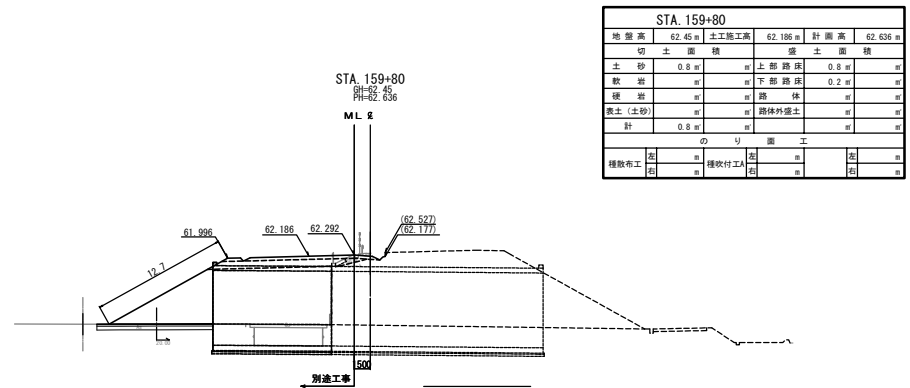
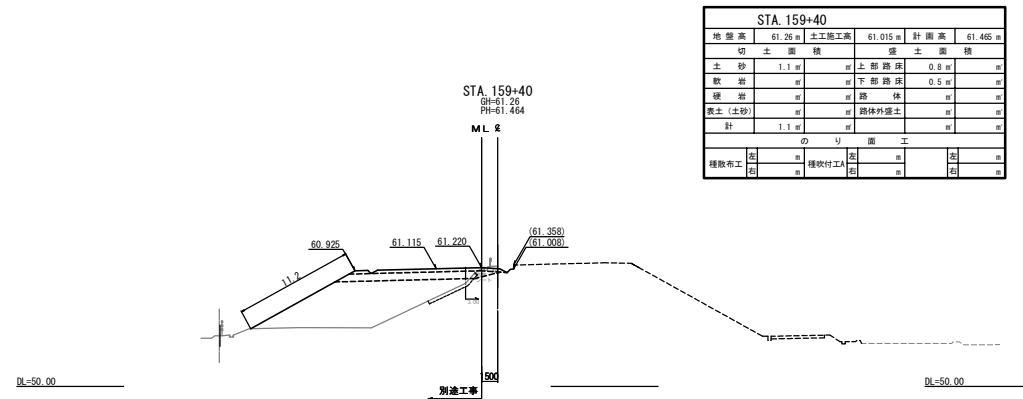
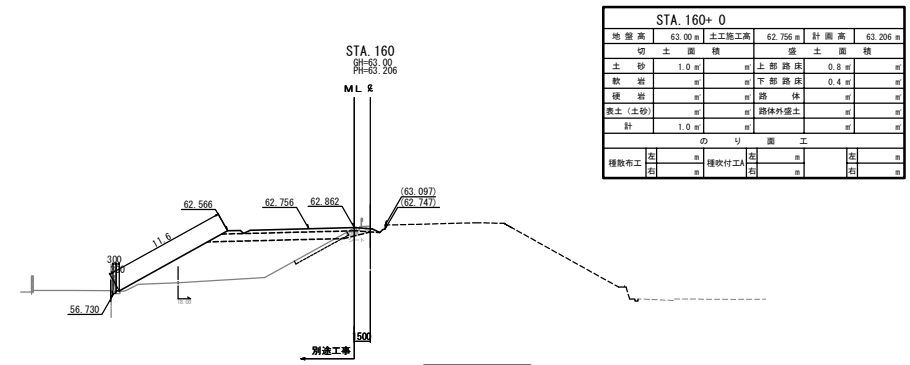
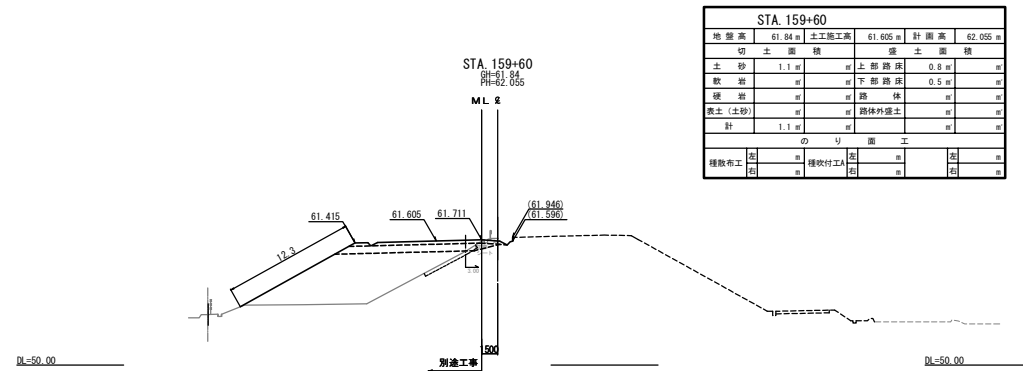


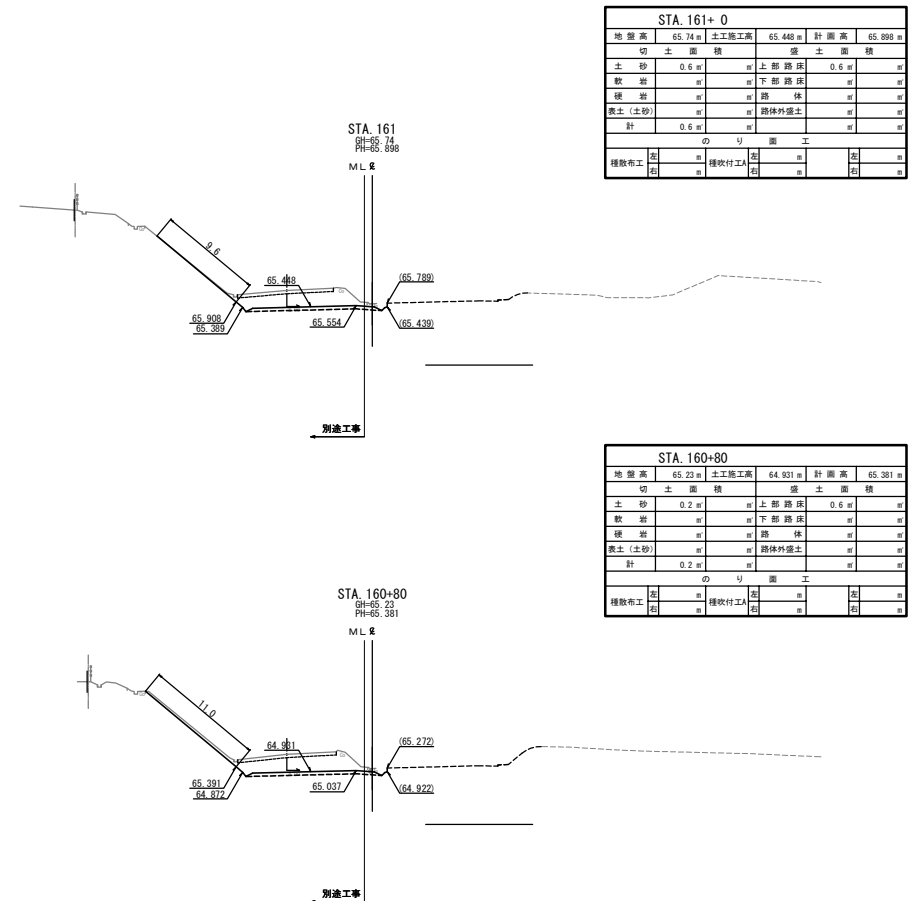
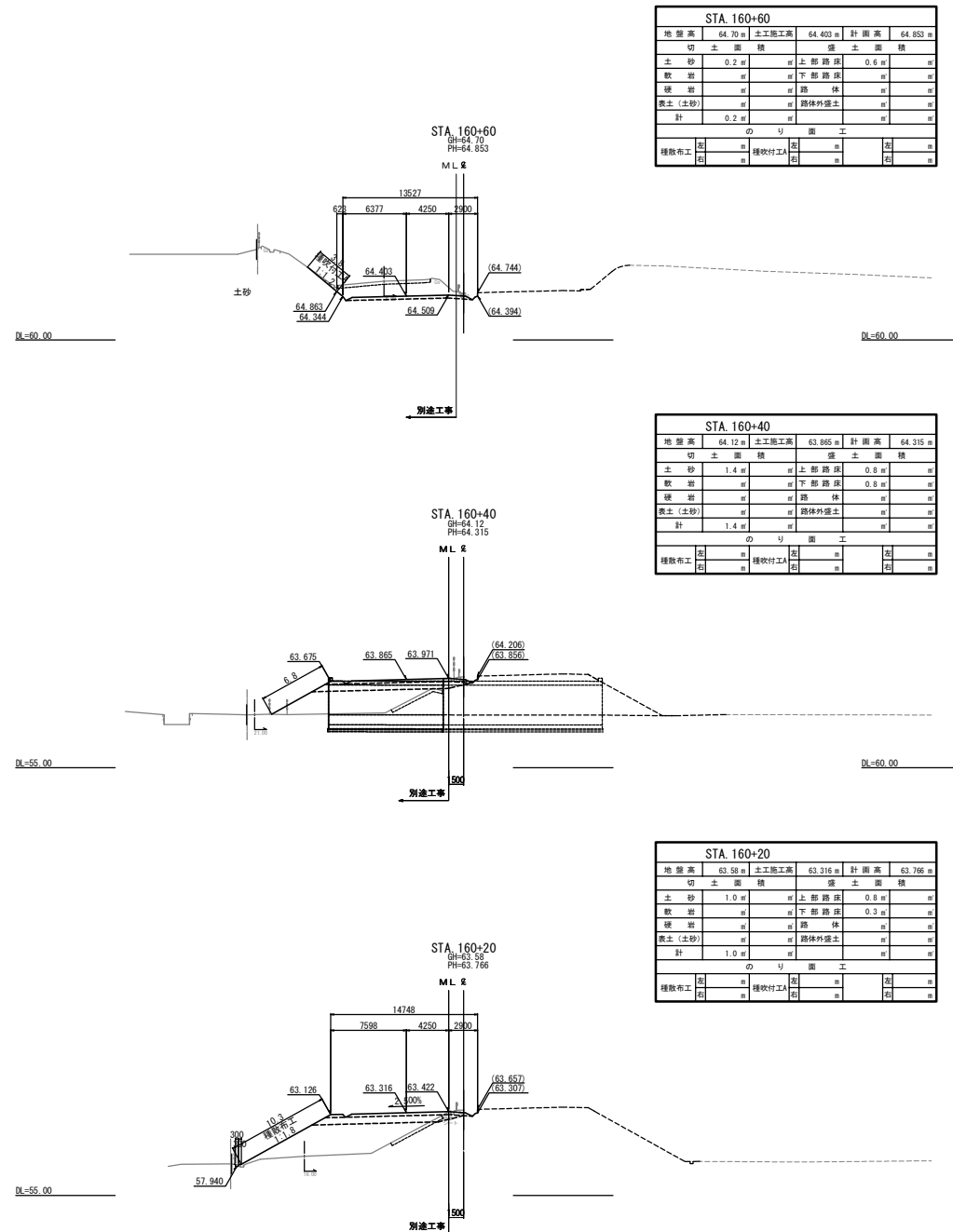
STA. 158+80					
地盤高	59.08 m	土工施工高	59.237 m	計画高	59.687 m
切土面積		盛土面積			
土砂	1.1 m	m	上部路床	0.8 m	m
軟岩		m	下部路床	0.4 m	m
硬岩		m	路体		m
表土(土砂)		m	路体外盛土		m
計	1.1 m	m		m	
のり面工					
種散布工	左	m	種吹付工	左	m
	右	m		右	m

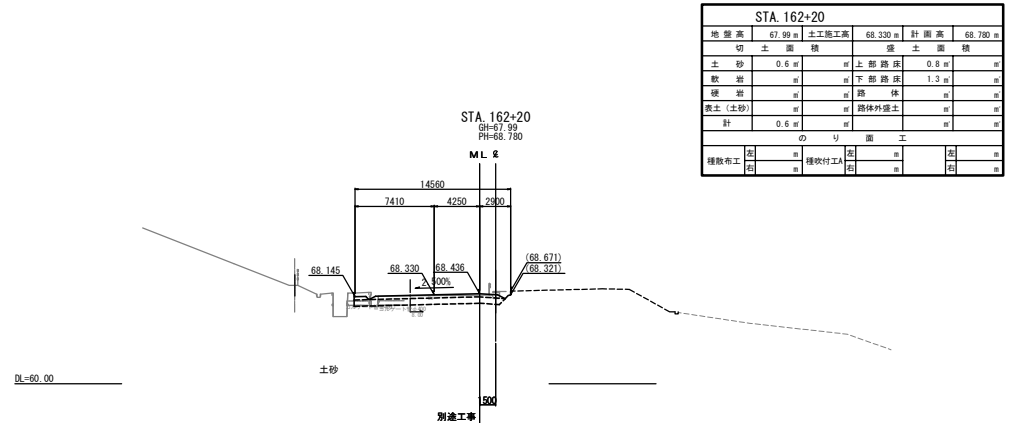
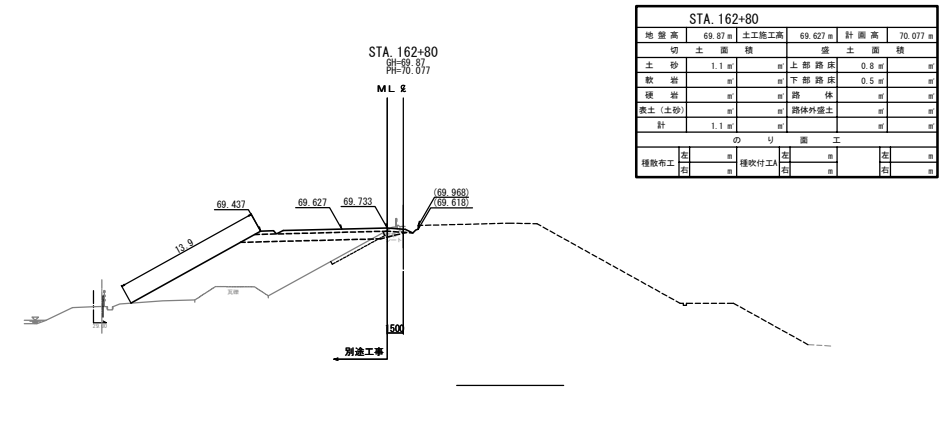
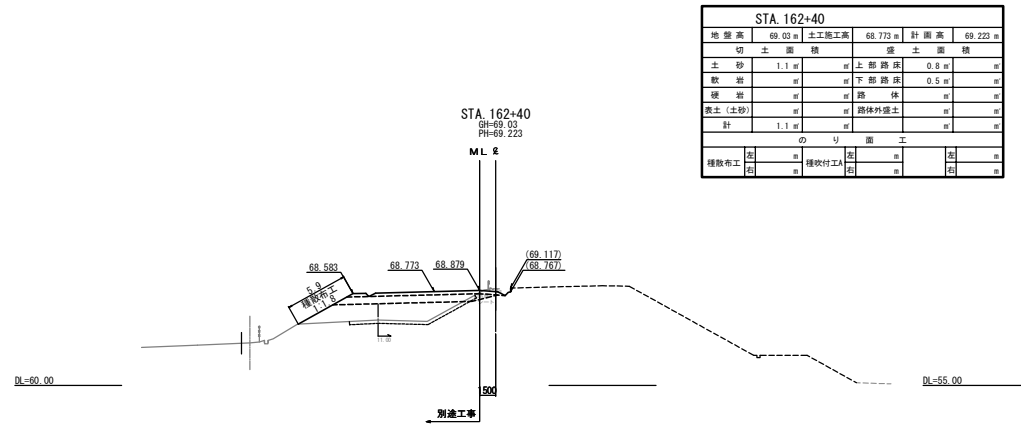
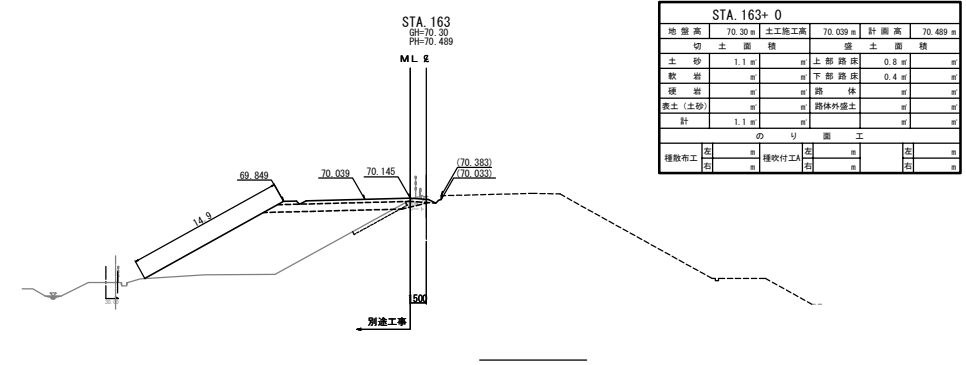
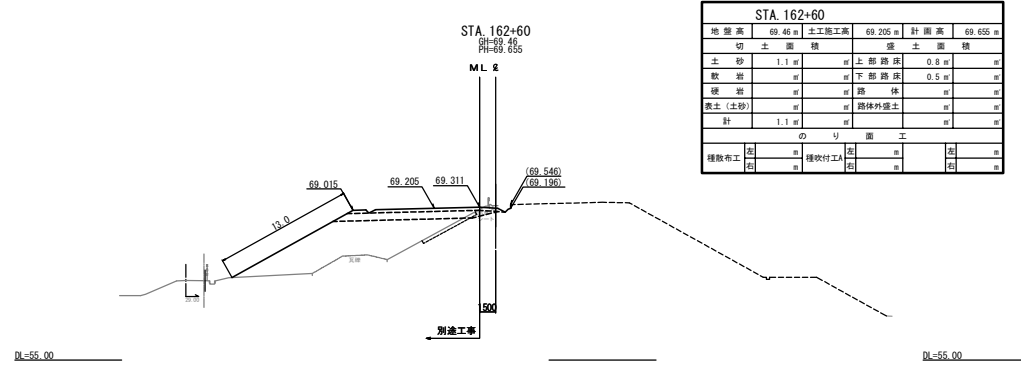


STA. 158+20					
地盤高	57.34 m	土工施工高	57.458 m	計画高	57.908
切土面積		盛土面積			
土砂	1.0 m	m	上部路床	0.8 m	m
軟岩	m	m	下部路床	0.3 m	m
硬岩	m	m	路体	m	m
表土(土砂)	m	m	路体外盛土	m	m
計	1.0 m	m	m	m	m
のり面工					
種散布工	左	m	種吹付工	右	m
	左	m	右	m	左

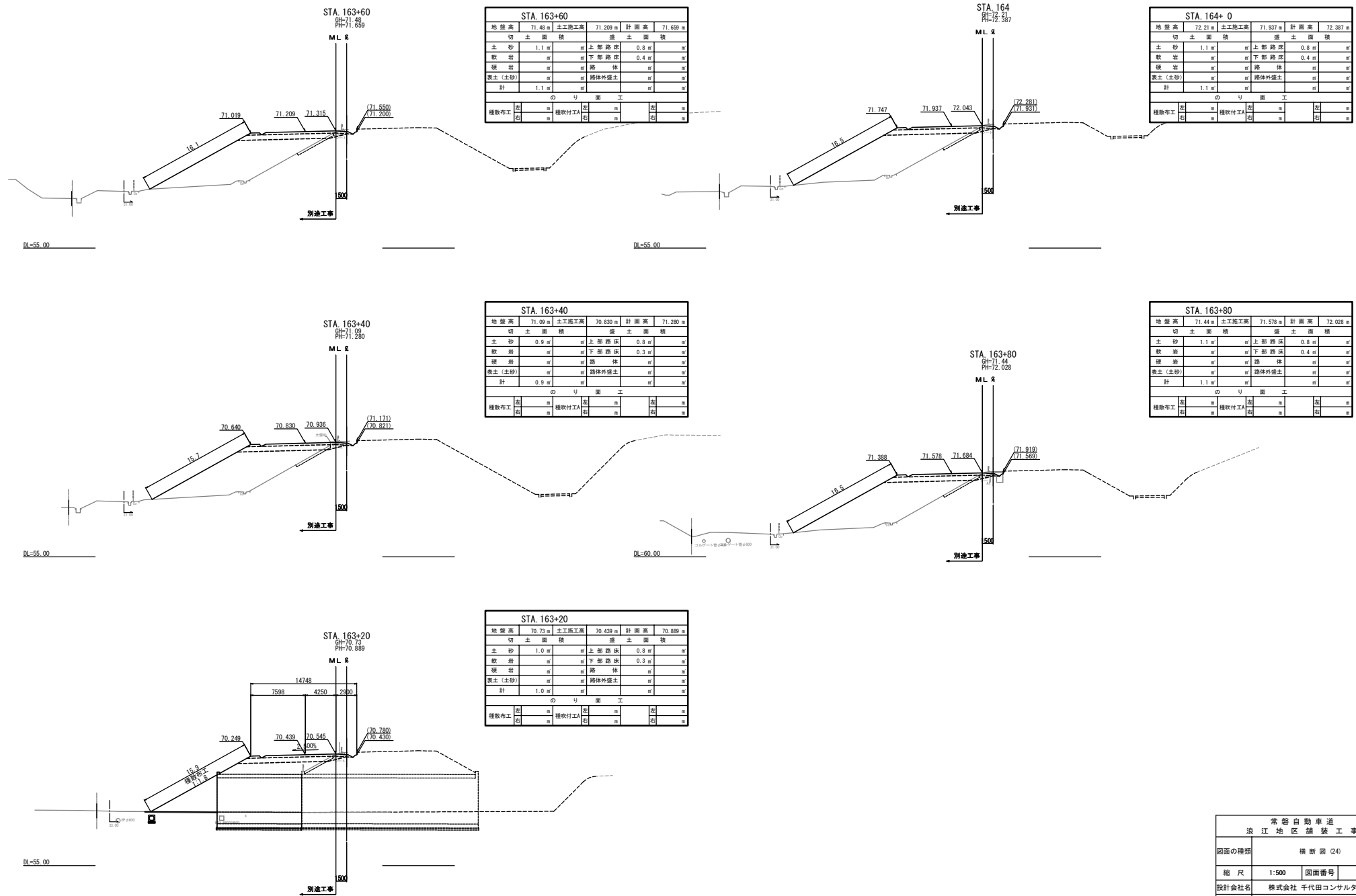
常磐自動車道 浪江地区舗装工事			
図面の種類	横断図(19)		
縮尺	1:500	図面番号	/
設計会社名	株式会社 千代田コンサルタント		
施工会社名			
事務所名	東日本高速道路株式会社 東北支社 いわき工務事務所		



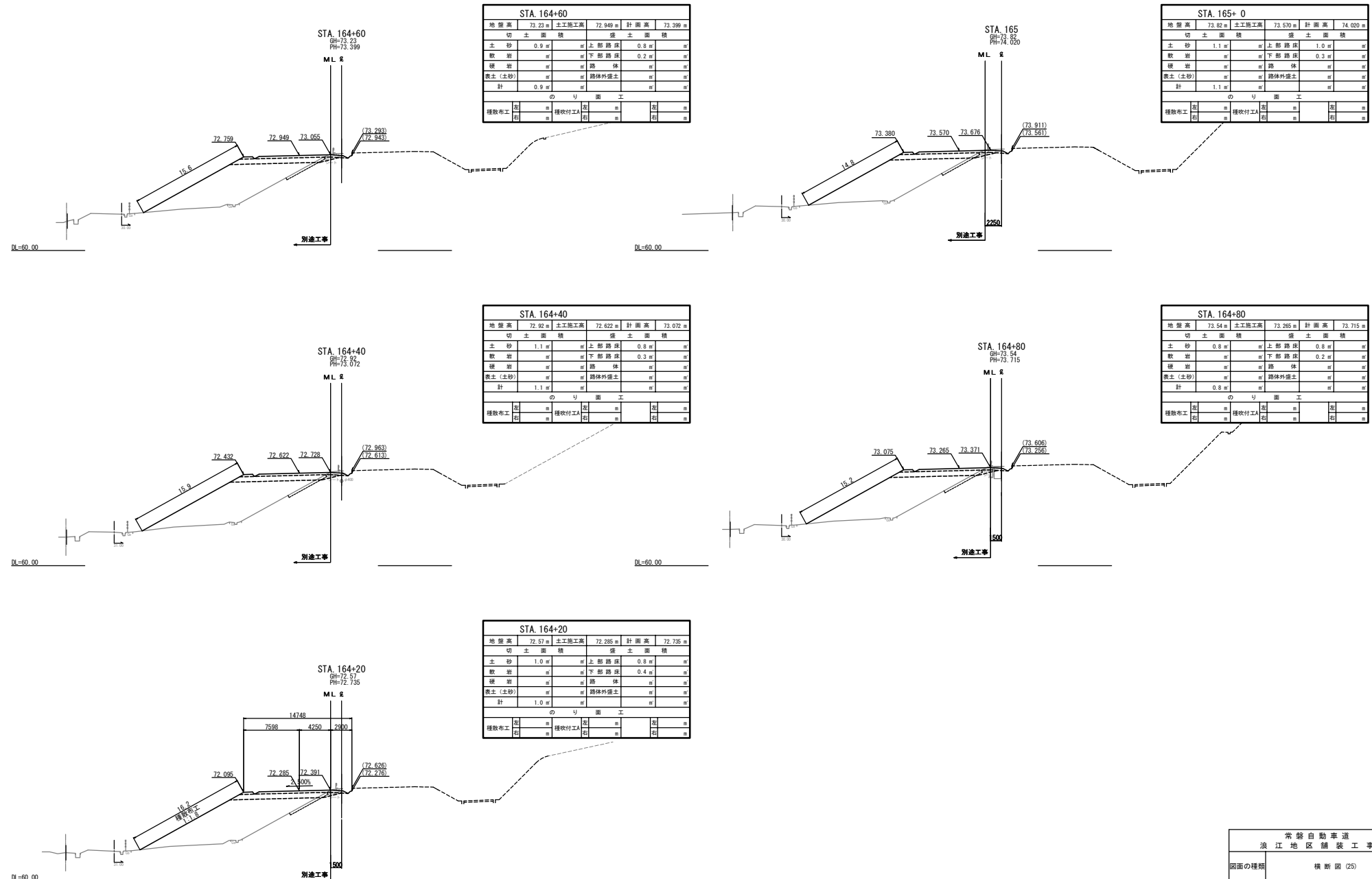


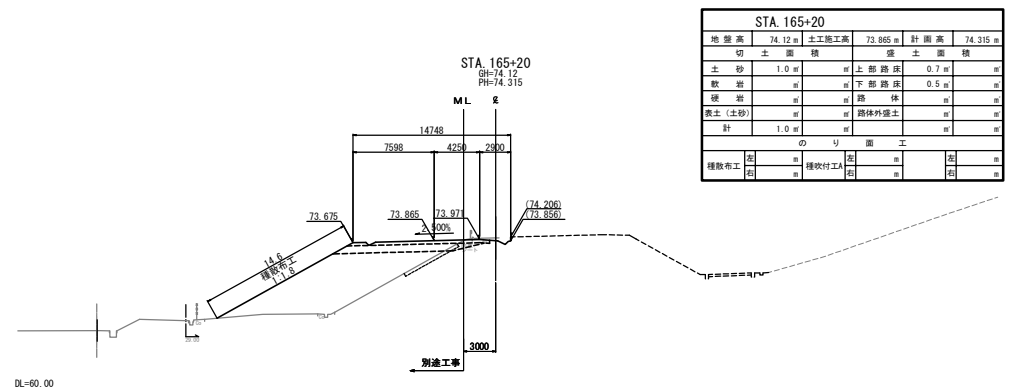
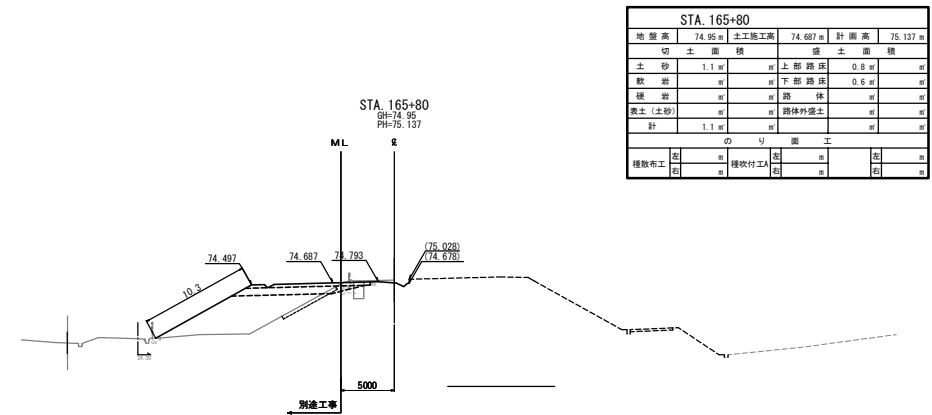
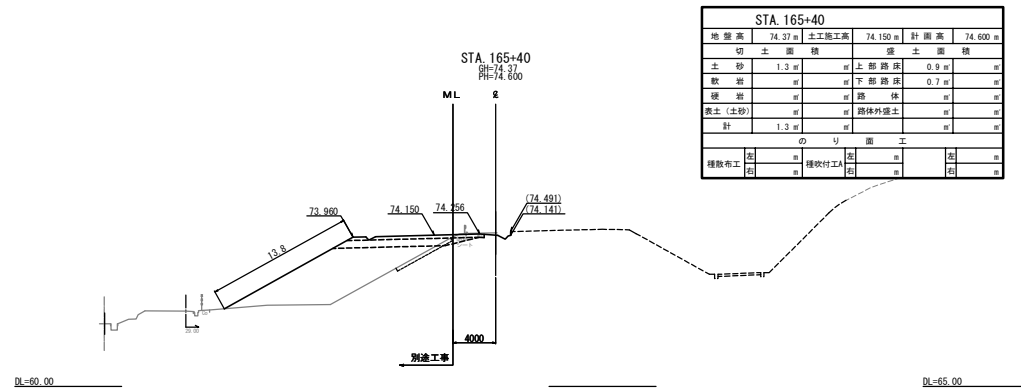
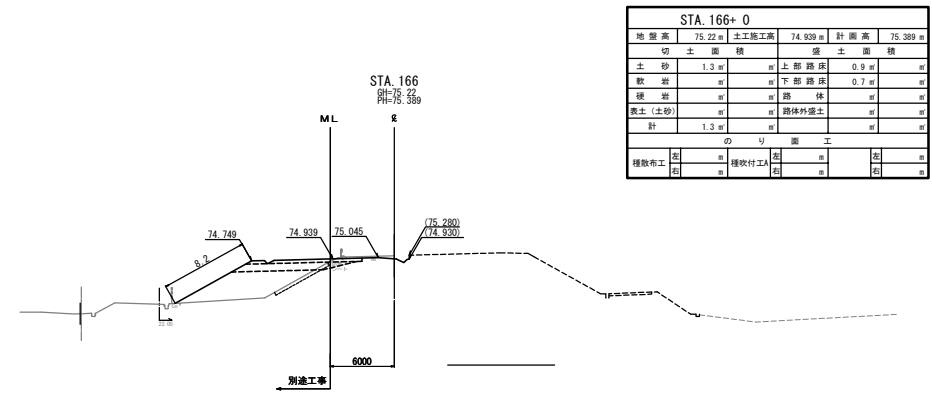
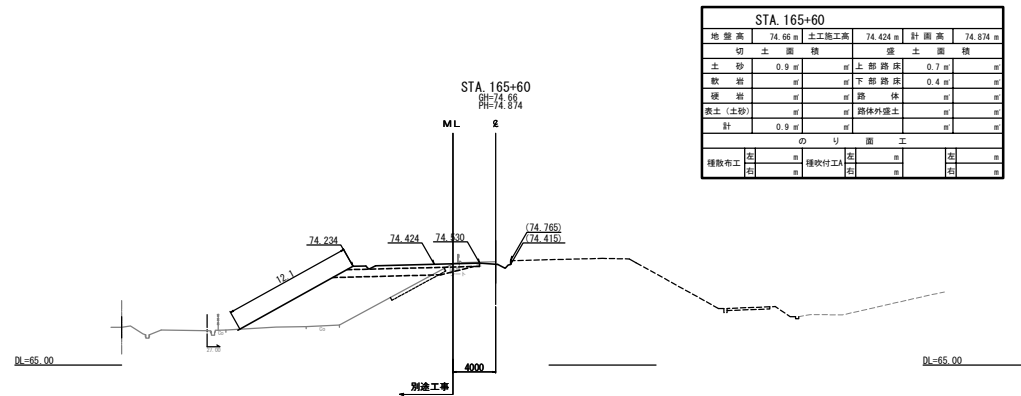


常磐自動車道			
浪江地区舗装工事			
図面の種類	横断図 (23)		
縮尺	1:500	図面番号	/
設計会社名	株式会社 千代田コンサルタント		
施工会社名			
事務所名	東日本高速道路株式会社 東北支社 いわき工事事務所		

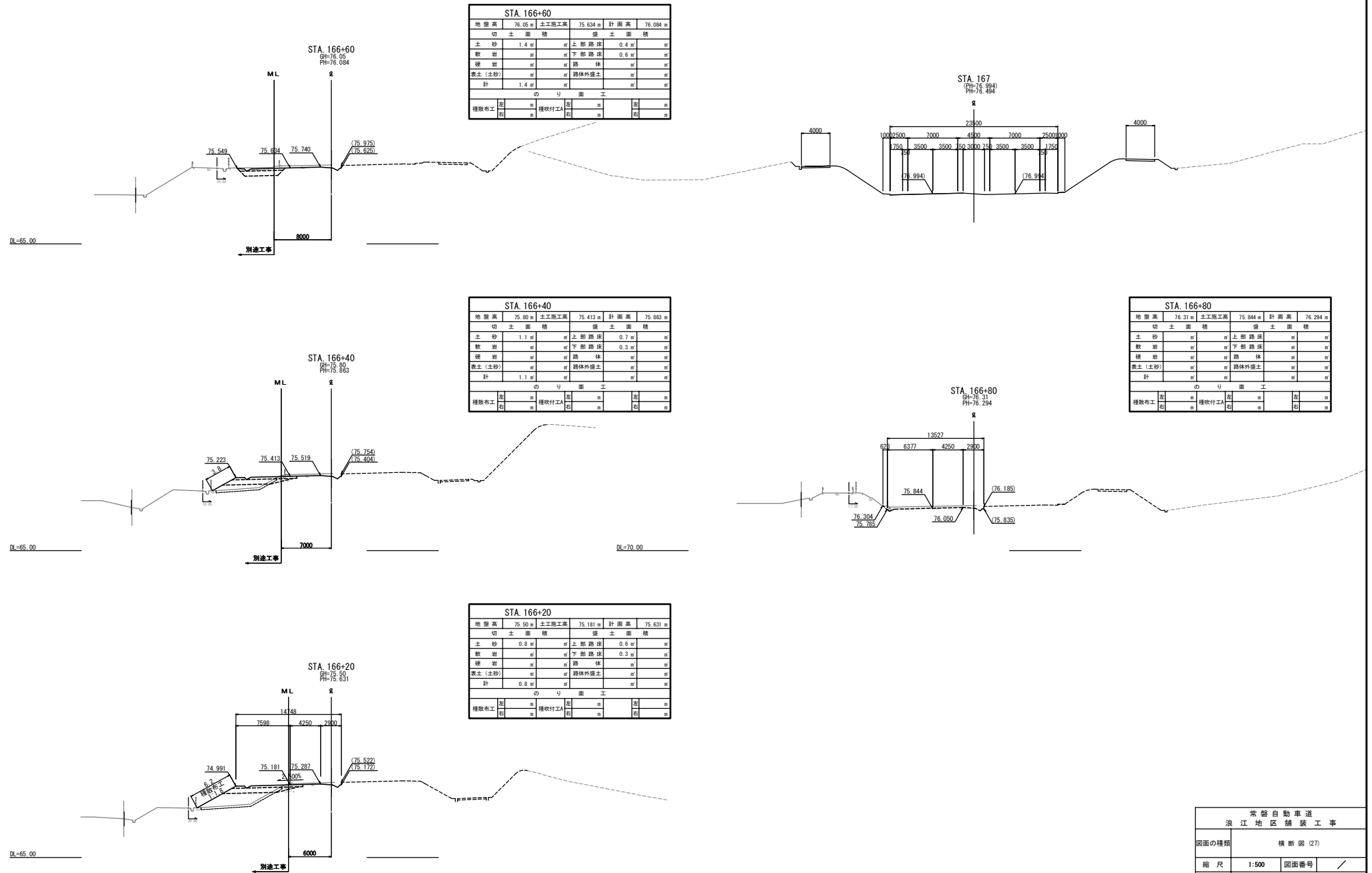


常磐自動車道			
浪江地区舗装工事			
図面の種類	横断図(24)		
縮尺	1:500	図面番号	/
設計会社名	株式会社 千代田コンサルタンツ		
施工会社名	東日本高速道路株式会社 東北支社		
事務所名	いわき工事事務所		



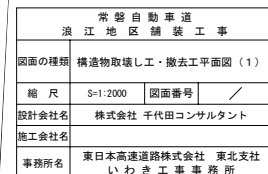


常磐自動車道 浪江地区舗装工事			
図面の種類	横断図 (26)		
縮尺	1:500	図面番号	/
設計会社名	株式会社 千代田コンサルタント		
施工会社名			
事務所名	東日本高速道路株式会社 東北支社 いわき工事事務所		



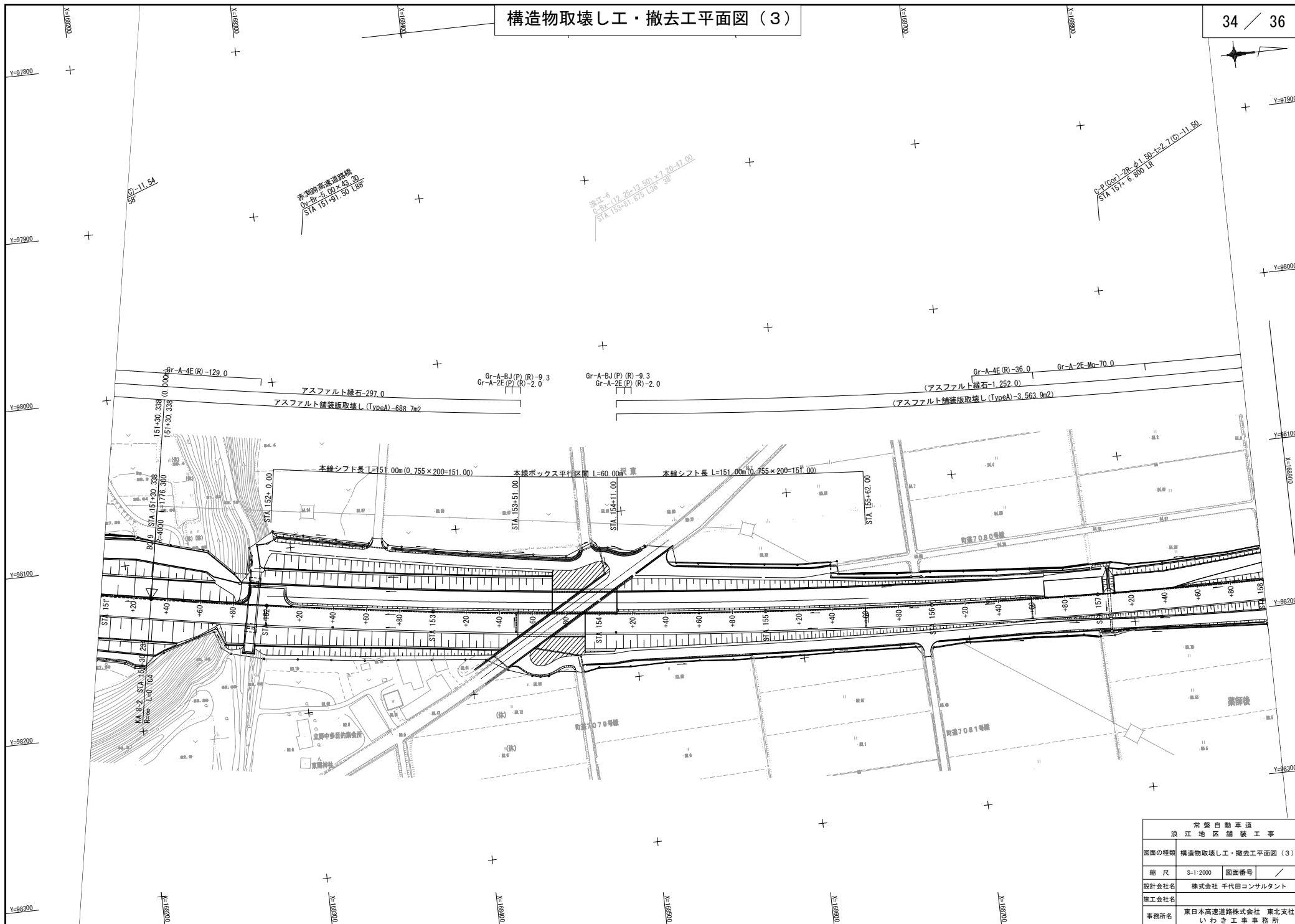
常磐自動車道 浪江地区舗装工事			
図面の種類	横断図 (27)		
縮尺	1:500	図面番号	/
設計会社名	株式会社 千代田コンサルタント		
施工会社名			
事務所名	東日本高速道路株式会社 東北支社 いわき工事事務所		

項 目	名称	形状・寸法	単 位	数 量	備 考
構造物等取壊し工	アスファルト舗装版取壊し (TypeA)	t=35cm	m2	5, 850. 90	
防護柵撤去設置工	ガードレールA種	Gr-A-4E (R)	m	1, 749. 00	
		Gr-A-2E (P) (R)	m	4. 00	
		Gr-A-BJ (P) (R)	m	18. 60	
落下物防止柵撤去設置工	A	落下物防止柵 G2-1 (R)	m	55. 80	
		落下物防止柵 G2-2 (R)	m	112. 00	
落下物防止柵	撤去工	落下物防止柵 G2-1	m	12. 00	
撤去工	アスファルト縁石		m	2, 399. 00	
	防護柵 ガードレール	Gr-A-BJ	m	57. 20	
	防護柵 ガードレール	Gr-A-2E-Mo	m	79. 00	



構造物取壊し工・撤去工平面図（３）

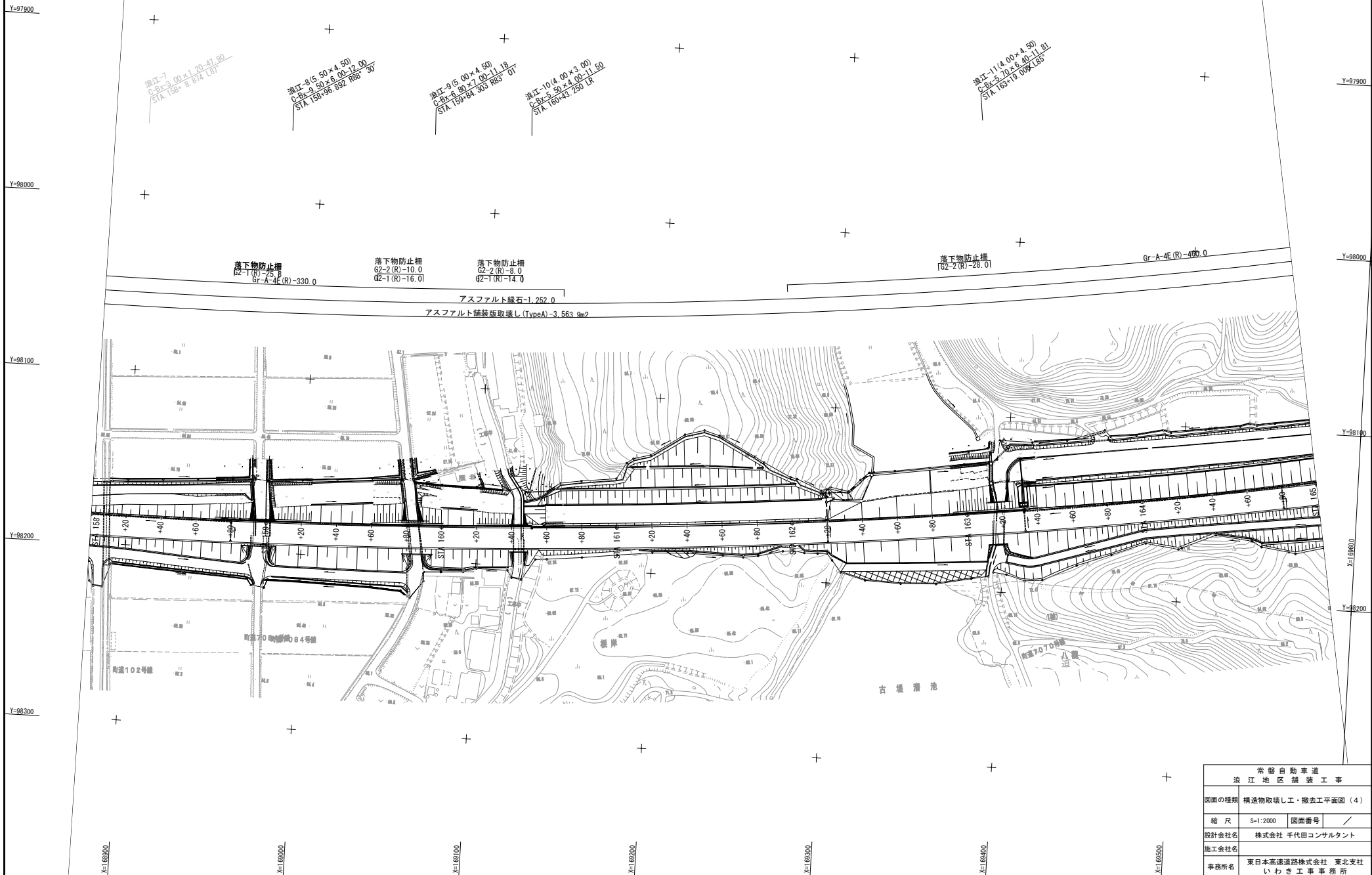
34 / 36



常磐自動車道 浪江地区舗装工事			
図面の種類	構造物取壊し工・撤去工平面図（３）		
縮尺	S=1:2000	図面番号	/
設計会社名	株式会社 千代田コンサルタント		
施工会社名			
事務所名	東日本高速道路株式会社 東北支社 いわき工事事務所		

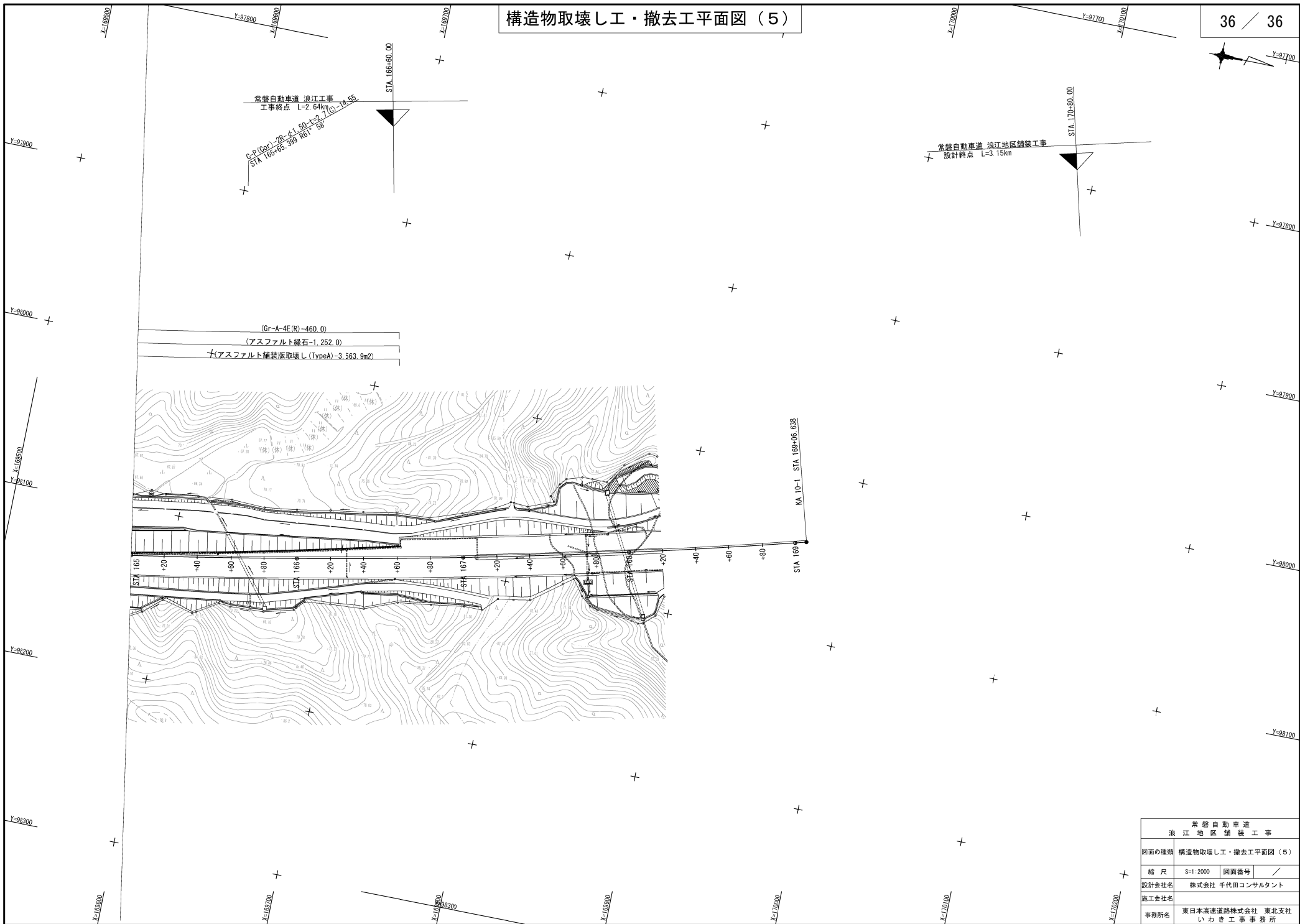
構造物取壊し工・撤去工平面図（４）

35 / 36



常磐自動車道 浪江地区舗装工事			
図面の種類	構造物取壊し工・撤去工平面図（４）		
縮尺	S=1:2000	図面番号	/
設計会社名	株式会社 千代田コンサルタント		
施工会社名			
事務所名	東日本高速道路株式会社 東北支社 いわき工事事務所		

構造物取壊し工・撤去工平面図（５）



常磐自動車道 浪江工事
工事終点 L=2.64km
G-P (Cor)-28-41.50+2.7(0)-14.55
STA 165+65.399 R61°38'

常磐自動車道 浪江地区舗装工事
設計終点 L=3.15km
STA 170+80.00

(Gr-A-4E(R)-460.0)
(アスファルト線石-1.252.0)
+ (アスファルト舗装版取壊し (TypeA)-3.563.9m2)

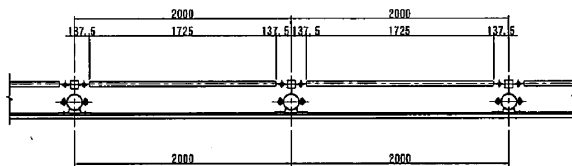
KA 10-1 STA 169+06.638
STA 169

常磐自動車道 浪江地区舗装工事			
図面の種類	構造物取壊し工・撤去工平面図（５）		
縮尺	S=1:2000	図面番号	/
設計会社名	株式会社 千代田コンサルタント		
施工会社名	東日本高速道路株式会社 東北支社		
事務所名	いわき工事事務所		

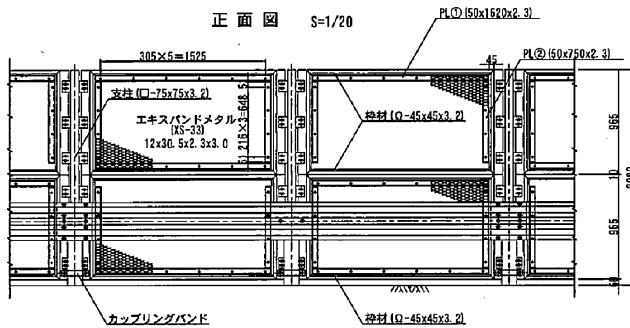
落下物防止柵撤去設置工A 詳細図

落下物防止柵 G2-1

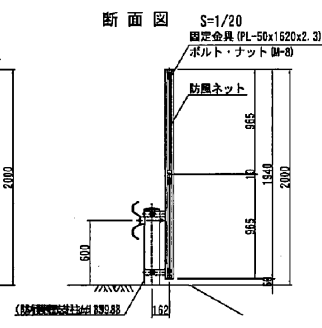
平面图 S=1/20



正 面 图 S=1/20

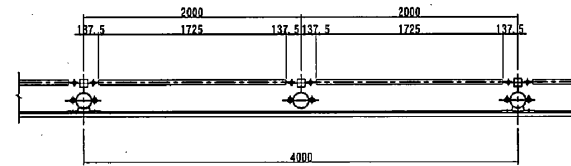


断面图 S=1/20

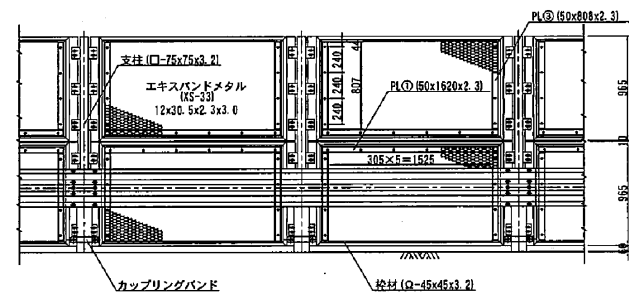


落下物防止柵 G2-2

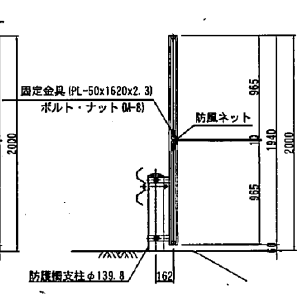
平面图 S=1/20



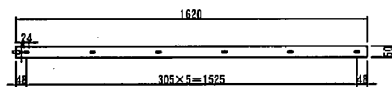
正 面 图 S=1/20



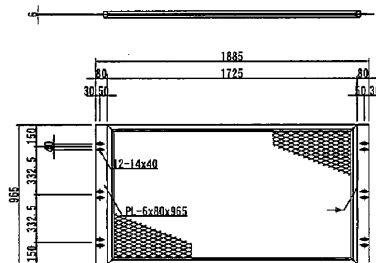
断面图 S=1/20



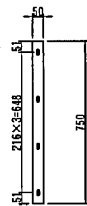
PL詳細図① S=1/10



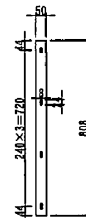
パネル詳細図 S=1/15



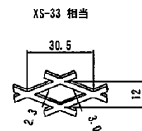
PL詳細図② · S=1/10



PL詳細図③ S=1/10



エキスパンドメタルメッシュ S=1/1



常盤自動車道 浪江地区舗装工事			
図面の種類	落下物防止柵撤去設置工A 詳細図		
縮尺	—	図面番号	/
設計会社名			
施工会社名			
事務所名	東日本高速道路株式会社 東北支社 いわき工事事務所		