

交付図書の訂正について

令和7年10月24日付けで入札公告を行った「東北自動車道 R8盛岡管内舗装補修工事」に係る交付図書に一部誤りがあったため、別添のとおり訂正します。

なお、当社ホームページ掲載の交付図書についても、同日付で訂正したものに改めておりますので、再度、交付図書をご確認ください。

令和7年11月27日

契約責任者

東日本高速道路株式会社

東北支社長

【訂正内容】

- ・ 特記仕様書
- ・ 設計図

※訂正箇所は、別添「正誤表」をご確認ください。

別 添

正 誤 表

設計図
5/120

(誤)

数 量 表 (2)

5 / 120

路線名	種別	工区番号	構造物名称等	上下 区分	車線 区分	測点区分		測点区分		1	2	3	4	5	6	7	8	
										13 - (9)	13 - (10)				13 - (14)	16 - (7)		
										オーバーレイ工	切削オーバーレイ工				レベリング工	路面標示工		
						1C (自)	1C (至)	自	至	オーバーレイ工 K II (t = 4 cm)	切削オーバーレイ工 K II (t = 4 cm)	切削オーバーレイ工 K II (t = 1.0 cm)	切削オーバーレイ工 H I MA (t = 1.5 cm)	切削オーバーレイ工 H I MA (t = 1.5 cm)	アスファルト混合 層 (タイプB)	路面標示 J I S 規 格型 A I	路面標示 J I S 規 格型 B I	
										m ²	m ²	m ²	m ²	m ²	t	m	m	
東北道	土工部	B2-1		下り線	追越	花巻	紫波	481.235	481.300							26.0		
東北道	土工部	B2-2		下り線	追越	紫波	盛岡南	497.606	497.700		227.5		408.9		329.0	37.6	94.0	
東北道	土工部	B2-3		下り線	追越	西根	松尾八幡平	533.700	533.800		350.0					40.0		
東北道	土工部	B2-4		下り線	追越	松尾八幡平	安代JCT	545.200	545.600			1,740.0		1,400.0		160.0	400.0	
東北道	土工部	B2-5		下り線	追越	松尾八幡平	安代JCT	545.700	545.800			435.0		350.0		40.0	100.0	
東北道	土工部	B2-6		下り線	追越	松尾八幡平	安代JCT	546.200	546.400			435.0		350.0		40.0	100.0	
東北道	土工部	B2-7		下り線	追越	松尾八幡平	安代JCT	546.800	547.000			435.0		350.0		40.0	100.0	
東北道	土工部	B2-8		下り線	追越	安代JCT	安代	563.332	563.400		238.0					27.2		
東北道	橋梁部	BR-3	安代IC橋	下り線	追越	安代JCT	安代	564.559	564.599		175.6					15.6	39.0	
東北道	土工部	B2-9		下り線	追越	安代JCT	安代	564.599	564.670		248.5					28.4		
東北道	土工部	B5-1		下り線	登坂	松尾八幡平	安代JCT	545.400	546.600					3,600.0			1,200.0	
東北道	土工部	B5-2		下り線	登坂	松尾八幡平	安代JCT	546.800	547.700			4,260.0					900.0	
東北道	土工部	B5-3		下り線	登坂	松尾八幡平	安代JCT	547.800	548.100			1,065.0					200.0	
八戸道	土工部	A3-1		上り線	走行	安代JCT	浄法寺	563.800	564.000				700.0			80.0	200.0	
八戸道	土工部	A3-2		上り線	走行	安代JCT	浄法寺	564.600	565.000			1,680.0		1,400.0		160.0	400.0	
八戸道	土工部	A3-3		上り線	走行	安代JCT	浄法寺	565.213	565.400			785.4		654.5		74.8	187.0	
八戸道	土工部	A3-4		上り線	走行	安代JCT	浄法寺	565.600	566.200			2,520.0		2,100.0		240.0	600.0	
八戸道	土工部	A3-5		上り線	走行	安代JCT	浄法寺	566.400	566.600			840.0		700.0		80.0	200.0	
八戸道	土工部	A3-6		上り線	走行	安代JCT	浄法寺	567.600	568.000			1,680.0		1,400.0		160.0	400.0	
八戸道	土工部	A3-7		上り線	走行	安代JCT	浄法寺	570.200	570.400			840.0		700.0		80.0	200.0	
八戸道	土工部	A3-8		上り線	走行	安代JCT	浄法寺	570.800	571.000			840.0		700.0		80.0	200.0	
八戸道	土工部	A3-9		上り線	走行	安代JCT	浄法寺	571.000	571.100			400.0		350.0		40.0	100.0	
八戸道	土工部	A3-10		上り線	走行	安代JCT	浄法寺	571.100	571.200			420.0		350.0		40.0	100.0	
八戸道	土工部	A3-11		上り線	走行	安代JCT	浄法寺	572.900	573.200			1,260.0		1,050.0		120.0	300.0	
八戸道	土工部	A3-12		上り線	走行	安代JCT	浄法寺	574.400	574.600			840.0		700.0		80.0	200.0	
八戸道	土工部	A3-13		上り線	走行	安代JCT	浄法寺	576.000	576.226			949.2		791.0		90.4	226.0	
八戸道	橋梁部	BR-5	吉田橋	上り線	走行	安代JCT	浄法寺	576.226	576.465	74.0	802.8					94.8	237.0	
八戸道	土工部	A4-1		上り線	追越	安代JCT	浄法寺	569.900	570.200			1,260.0		1,050.0		120.0	300.0	
八戸道	土工部	A4-2		上り線	追越	安代JCT	浄法寺	571.000	571.100			410.0		350.0			100.0	
八戸道	橋梁部	BR-4	稲庭橋	上り線	追越	安代JCT	浄法寺	573.902	574.196			1,169.4				116.9	292.3	
八戸道	土工部	A4-3		上り線	追越	安代JCT	浄法寺	575.457	575.500			180.6		150.5		17.2	43.0	
八戸道	土工部	B3-1		下り線	走行	安代JCT	浄法寺	563.400	563.421			88.2		73.5		8.4	21.0	
八戸道	土工部	B3-2		下り線	走行	安代JCT	浄法寺	563.459	563.600			592.2		493.5		56.4	141.0	
八戸道	土工部	B3-3		下り線	走行	安代JCT	浄法寺	575.800	575.800			840.0		700.0		80.0	200.0	
八戸道	橋梁部	BR-6	吉田橋	下り線	走行	安代JCT	浄法寺	576.226	576.465		331.2					94.8	237.0	
八戸道	土工部	B3-4		下り線	走行	安代JCT	浄法寺	576.800	577.000			840.0		700.0		80.0	200.0	
八戸道	土工部	B4-1		下り線	追越	安代JCT	浄法寺	563.332	563.400			285.6		238.0		27.2	68.0	
八戸道	土工部	B4-2		下り線	追越	安代JCT	浄法寺	565.500	565.600			420.0		350.0		40.0	100.0	
八戸道	土工部	B4-3		下り線	追越	安代JCT	浄法寺	568.600	568.700			420.0		350.0		40.0	100.0	
八戸道	土工部	B4-4		下り線	追越	安代JCT	浄法寺	569.800	569.900			420.0		350.0		40.0	100.0	
八戸道	土工部	B4-5		下り線	追越	安代JCT	浄法寺	576.200	576.226			109.2		91.0		10.4	26.0	
八戸道	橋梁部	BR-7	吉田橋	下り線	追越	安代JCT	浄法寺	576.226	576.465			1,065.0					237.0	
東北道	土工部	事前コア		上り線		紫波	盛岡南											
東北道	土工部	事前コア		下り線		紫波	盛岡南											
東北道	土工部	事前コア		上り線		盛岡	滝沢											
東北道	土工部	事前コア		上り線		滝沢	西根											
東北道	土工部	事前コア		上り線		滝沢	西根											
東北道	土工部	事前コア		上り線		松尾八幡平	安代JCT											
東北道	土工部	事前コア		上り線		松尾八幡平	安代JCT											
八戸道	土工部	事前コア		上り線		安代JCT	浄法寺											
八戸道	土工部	事前コア		下り線		安代JCT	浄法寺											
小計										74.0	4,608.0	31,734.3	16,492.0	9,979.0	6.0	2,606.1	8,948.3	
合計										445.6	14,241.4	57,349.6	18,875.5	28,228.0	37.9	6,113.5	14,738.6	

東北自動車道 R8盛岡管内舗装補修工事			
図面の種類	数 量 表 (2)		
縮 尺	——	図面番号	/
事業所名	東日本高速道路(株) 東北支社 盛 岡 管 理 事 務 所		

(正)

数 量 表 (2)

5 / 120

路線名	種別	工区番号	構造物名称等	上下 区分	車線 区分	測点区分		測点区分		1	2	3	4	5	6	7	8				
						測点区分		13 - (9)					13 - (10)					13 - (14)		16 - (7)	
						測点区分		オーバーレイ工					切削オーバーレイ工					レベリング工		路面標示工	
						測点区分		m2					m2					m2		m2	
						1C (自)	1C (至)	自	至	オーバーレイ工 K II (t = 4cm)	切削オーバーレイ工 K II (t = 4cm)	切削オーバーレイ工 K II (t = 1.0cm)	切削オーバーレイ工 H I MA (t = 1.5cm)	切削オーバーレイ工 H I MA (t = 1.5cm)	アスファルト 混合 タイプB ②	路面標示 J I S 規 格型 A I	路面標示 J I S 規 格型 B I				
															t		m		m		
東北道	土工部	B2-1		下り線	追越	花巻	紫波	481.235	481.300								26.0				
東北道	土工部	B2-2		下り線	追越	紫波	盛岡南	497.606	497.700		227.5		408.9		329.0		37.6	94.0			
東北道	土工部	B2-3		下り線	追越	西根	松尾八幡平	533.700	533.800		350.0						40.0				
東北道	土工部	B2-4		下り線	追越	松尾八幡平	安代JCT	545.200	545.600			1,740.0		1,400.0			160.0	400.0			
東北道	土工部	B2-5		下り線	追越	松尾八幡平	安代JCT	545.700	545.800			435.0		350.0			40.0	100.0			
東北道	土工部	B2-6		下り線	追越	松尾八幡平	安代JCT	546.200	546.400			435.0		350.0			40.0	100.0			
東北道	土工部	B2-7		下り線	追越	松尾八幡平	安代JCT	546.800	547.000			435.0		350.0			40.0	100.0			
東北道	土工部	B2-8		下り線	追越	安代JCT	安代	563.332	563.400			238.0					27.2				
東北道	橋梁部	BH-3	安代IC橋	下り線	追越	安代JCT	安代	564.559	564.599		175.6						15.6	39.0			
東北道	土工部	B2-9		下り線	追越	安代JCT	安代	564.599	564.670		248.5						28.4				
東北道	土工部	B5-1		下り線	登坂	松尾八幡平	安代JCT	545.400	546.600												
東北道	土工部	B5-2		下り線	登坂	松尾八幡平	安代JCT	546.800	547.700			4,260.0		3,600.0			1,200.0				
東北道	土工部	B5-3		下り線	登坂	松尾八幡平	安代JCT	547.800	548.100			3,195.0		2,700.0			900.0				
八戸道	土工部	A3-1		上り線	走行	安代JCT	浄法寺	563.800	564.000			1,065.0		700.0			80.0	200.0			
八戸道	土工部	A3-2		上り線	走行	安代JCT	浄法寺	564.600	565.000			1,680.0		1,400.0			160.0	400.0			
八戸道	土工部	A3-3		上り線	走行	安代JCT	浄法寺	565.213	565.400			785.4		654.5			74.8	187.0			
八戸道	土工部	A3-4		上り線	走行	安代JCT	浄法寺	565.600	566.200			2,520.0		2,100.0			240.0	600.0			
八戸道	土工部	A3-5		上り線	走行	安代JCT	浄法寺	566.400	566.600			840.0		700.0			80.0	200.0			
八戸道	土工部	A3-6		上り線	走行	安代JCT	浄法寺	567.600	568.000			1,680.0		1,400.0			160.0	400.0			
八戸道	土工部	A3-7		上り線	走行	安代JCT	浄法寺	570.200	570.400			840.0		700.0			80.0	200.0			
八戸道	土工部	A3-8		上り線	走行	安代JCT	浄法寺	570.800	571.000			840.0		700.0			80.0	200.0			
八戸道	土工部	A3-9		上り線	走行	安代JCT	浄法寺	571.000	571.100			400.0		350.0			40.0	100.0			
八戸道	土工部	A3-10		上り線	走行	安代JCT	浄法寺	571.100	571.200			400.0		350.0			40.0	100.0			
八戸道	土工部	A3-11		上り線	走行	安代JCT	浄法寺	572.900	573.200			1,260.0		1,050.0			120.0	300.0			
八戸道	土工部	A3-12		上り線	走行	安代JCT	浄法寺	574.400	574.600			840.0		700.0			80.0	200.0			
八戸道	土工部	A3-13		上り線	走行	安代JCT	浄法寺	576.000	576.226			944.2		791.0			90.4	226.0			
八戸道	土工部	A4-1	吉田橋	上り線	走行	安代JCT	浄法寺	576.226	576.465	74.0	802.8					6.0	94.6	237.0			
八戸道	土工部	A4-2		上り線	走行	安代JCT	浄法寺	569.900	570.200			1,260.0		1,050.0			120.0	300.0			
八戸道	土工部	A4-3		上り線	追越	安代JCT	浄法寺	571.000	571.100			410.0		350.0			100.0	250.0			
八戸道	橋梁部	BH-4	福庭橋	上り線	追越	安代JCT	浄法寺	573.902	574.196		1,169.4						116.9	292.3			
八戸道	土工部	B3-1		上り線	追越	安代JCT	浄法寺	575.457	575.800			188.6		150.5			17.2	43.0			
八戸道	土工部	B3-2		上り線	走行	安代JCT	浄法寺	563.400	563.421			88.2		73.5			8.4	21.0			
八戸道	土工部	B3-3		下り線	走行	安代JCT	浄法寺	563.459	563.600			592.2		493.5			56.4	141.0			
八戸道	土工部	B3-4		下り線	走行	安代JCT	浄法寺	563.600	563.800			840.0		700.0			80.0	200.0			
八戸道	橋梁部	BH-5	吉田橋	上り線	走行	安代JCT	浄法寺	576.226	576.465		331.2						94.6	237.0			
八戸道	土工部	B3-5		上り線	走行	安代JCT	浄法寺	576.226	576.465			840.0		700.0			80.0	200.0			
八戸道	土工部	B3-6		上り線	走行	安代JCT	浄法寺	576.226	576.465			840.0		700.0			80.0	200.0			
八戸道	土工部	B3-7		上り線	走行	安代JCT	浄法寺	576.226	576.465			840.0		700.0			80.0	200.0			
八戸道	土工部	B4-1		下り線	追越	安代JCT	浄法寺	563.332	563.400			285.6		238.0			27.2	68.0			
八戸道	土工部	B4-2		下り線	追越	安代JCT	浄法寺	565.500	565.600			420.0		350.0			40.0	100.0			
八戸道	土工部	B4-3		下り線	追越	安代JCT	浄法寺	568.600	569.000			420.0		350.0			40.0	100.0			
八戸道	土工部	B4-4		下り線	追越	安代JCT	浄法寺	569.800	569.900			420.0		350.0			40.0	100.0			
八戸道	土工部	B4-5		下り線	追越	安代JCT	浄法寺	576.200	576.226			109.2		91.0			10.4	26.0			
八戸道	橋梁部	BH-7	吉田橋	下り線	追越	安代JCT	浄法寺	576.226	576.465		1,065.0							237.0			
東北道	土工部	事前コア		上り線	常流	盛岡南															
東北道	土工部	事前コア		下り線	常流	盛岡南															
東北道	土工部	事前コア		上り線	盛岡	滝沢															
東北道	土工部	事前コア		下り線	盛岡	滝沢															
東北道	土工部	事前コア		上り線	西根	滝沢															
東北道	土工部	事前コア		下り線	西根	滝沢															
東北道	土工部	事前コア		上り線	松尾八幡平	安代JCT															
東北道	土工部	事前コア		下り線	松尾八幡平	安代JCT															
八戸道	土工部	事前コア		上り線	浄法寺																
八戸道	土工部	事前コア		下り線	浄法寺																
八戸道	土工部	事前コア		上り線	浄法寺																
八戸道	土工部	事前コア		下り線	浄法寺																
小計																					
合計											445.6	14,241.4	57,349.6	18,875.5	28,228.0	37.9	6,113.5	14,738.6			

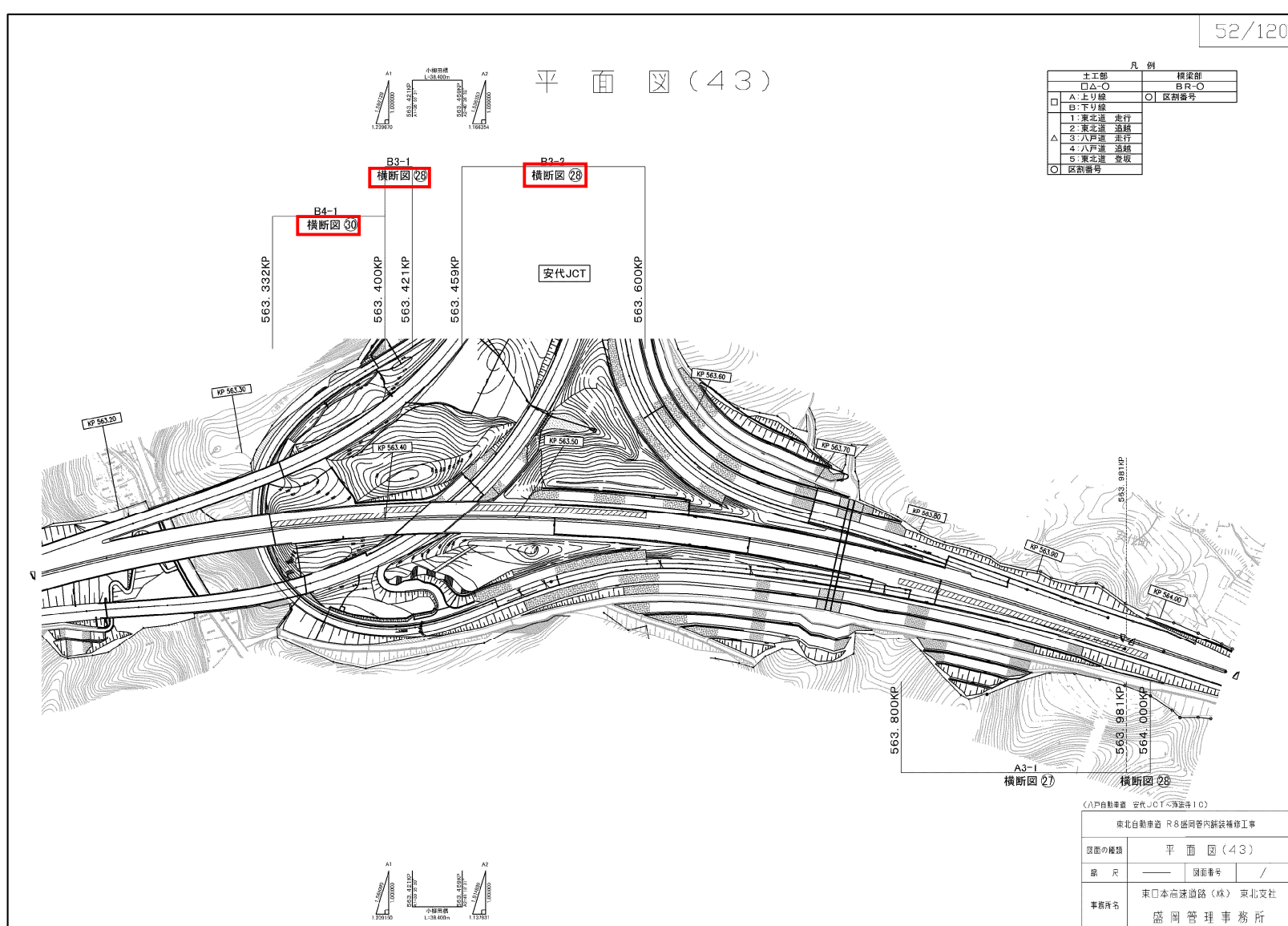
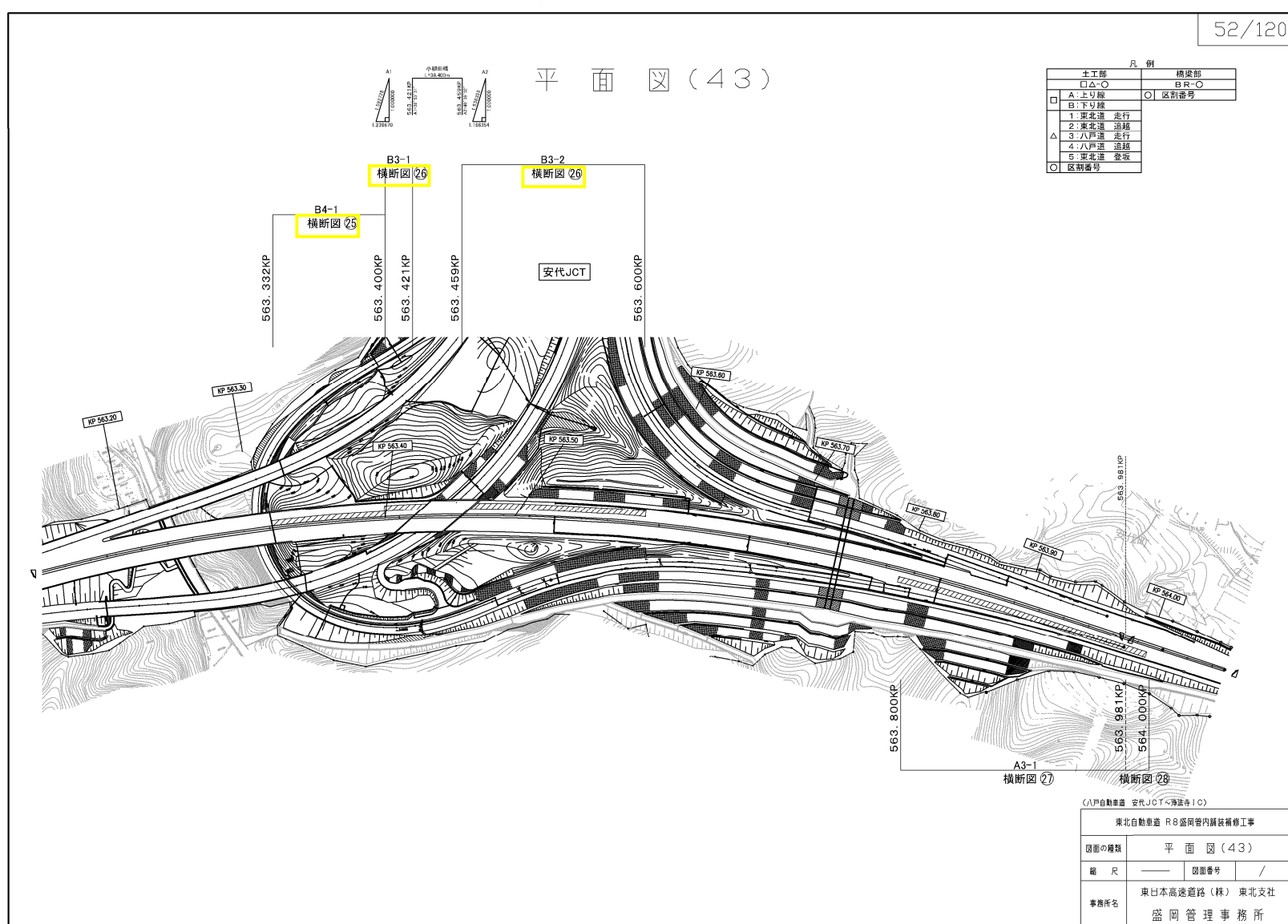
数 量 表 (6)

路線名	種別	工区番号	構造物名称等	上下 区分	車線 区分	測点区分		測点区分		17	18	19	20	21	22	23	24	25	
						測点区分		測点区分		19 - (1)	特 - (1)	特 - (2)	特 - (3)	特 - (4)				特 - (5)	
						IC (自)	IC (至)	自	至	交通規制工	路面切削工	注意喚起清工	目地工	事前コア採取工				路上作業安全講習	
										連続車線規制D	A	A	A	A	B	C	D		
										回	m3	m	m	本	本	本	本	回	
東北道	土工部	B2-1		下り線	追越	花巻	紫波	481.235	481.300										
東北道	土工部	B2-2		下り線	追越	紫波	盛岡南	497.606	497.700										
東北道	土工部	B2-3		下り線	追越	西根	松尾八幡平	533.700	533.800										
東北道	土工部	B2-4		下り線	追越	松尾八幡平	安代JCT	545.200	545.600										
東北道	土工部	B2-5		下り線	追越	松尾八幡平	安代JCT	545.700	545.800										
東北道	土工部	B2-6		下り線	追越	松尾八幡平	安代JCT	546.300	546.400										
東北道	土工部	B2-7		下り線	追越	松尾八幡平	安代JCT	546.900	547.000										
東北道	土工部	B2-8		下り線	追越	安代JCT	安代	563.332	563.400										
東北道	橋梁部	BR-3	安代IC橋	下り線	追越	安代JCT	安代	564.559	564.599										
東北道	土工部	B2-9		下り線	追越	安代JCT	安代	564.599	564.670										
東北道	土工部	B5-1		下り線	発坂	松尾八幡平	安代JCT	545.400	546.600	4.0									
東北道	土工部	B5-2		下り線	発坂	松尾八幡平	安代JCT	546.800	547.700	3.0									
東北道	土工部	B5-3		下り線	発坂	松尾八幡平	安代JCT	547.800	548.100	1.0									
八戸道	土工部	A3-1		上り線	走行	安代JCT	浄法寺	563.800	564.000										
八戸道	土工部	A3-2		上り線	走行	安代JCT	浄法寺	564.600	565.000										
八戸道	土工部	A3-3		上り線	走行	安代JCT	浄法寺	565.213	565.400										
八戸道	土工部	A3-4		上り線	走行	安代JCT	浄法寺	565.600	566.200	2.0									
八戸道	土工部	A3-5		上り線	走行	安代JCT	浄法寺	566.400	566.600										
八戸道	土工部	A3-6		上り線	走行	安代JCT	浄法寺	567.600	568.000										
八戸道	土工部	A3-7		上り線	走行	安代JCT	浄法寺	570.200	570.400										
八戸道	土工部	A3-8		上り線	走行	安代JCT	浄法寺	570.800	571.000										
八戸道	土工部	A3-9		上り線	走行	安代JCT	浄法寺	571.000	571.100										
八戸道	土工部	A3-10		上り線	走行	安代JCT	浄法寺	571.100	571.200										
八戸道	土工部	A3-11		上り線	走行	安代JCT	浄法寺	572.900	573.200	1.0									
八戸道	土工部	A3-12		上り線	走行	安代JCT	浄法寺	574.400	574.600										
八戸道	土工部	A3-13		上り線	走行	安代JCT	浄法寺	576.000	576.226										
八戸道	橋梁部	BR-5	吉田橋	上り線	走行	安代JCT	浄法寺	576.226	576.465	5.5			8.1				1.0		
八戸道	土工部	A4-1		上り線	追越	安代JCT	浄法寺	569.900	570.200										
八戸道	土工部	A4-2		上り線	追越	安代JCT	浄法寺	571.000	571.100										
八戸道	橋梁部	BR-4	稲庭橋	上り線	追越	安代JCT	浄法寺	572.902	574.196										
八戸道	土工部	A4-3		上り線	追越	安代JCT	浄法寺	575.457	575.500										
八戸道	土工部	B3-1		下り線	走行	安代JCT	浄法寺	563.400	563.421					21.0					
八戸道	土工部	B3-2		下り線	走行	安代JCT	浄法寺	563.459	563.600					141.0					
八戸道	土工部	B3-3		下り線	走行	安代JCT	浄法寺	575.800	576.800					200.0					
八戸道	橋梁部	BR-6	吉田橋	下り線	走行	安代JCT	浄法寺	576.226	576.465				4.0				1.0		
八戸道	土工部	B3-4		下り線	走行	安代JCT	浄法寺	576.600	577.000			200.0							
八戸道	土工部	B4-1		下り線	追越	安代JCT	浄法寺	563.332	563.400										
八戸道	土工部	B4-2		下り線	追越	安代JCT	浄法寺	565.300	565.600										
八戸道	土工部	B4-3		下り線	追越	安代JCT	浄法寺	568.600	568.700										
八戸道	土工部	B4-4		下り線	追越	安代JCT	浄法寺	569.800	569.900										
八戸道	土工部	B4-5		下り線	追越	安代JCT	浄法寺	576.200	576.226										
八戸道	橋梁部	BR-7	吉田橋	下り線	追越	安代JCT	浄法寺	576.226	576.465				9.1				1.0		
東北道	土工部	事前コア		上り線			紫波										2.0		
東北道	土工部	事前コア		下り線			盛岡南										7.0		
東北道	土工部	事前コア		上り線			滝沢									6.0			
東北道	土工部	事前コア		下り線			盛岡									2.0			
東北道	土工部	事前コア		上り線			滝沢									9.0			
東北道	土工部	事前コア		下り線			滝沢									8.0			
東北道	土工部	事前コア		上り線			松尾八幡平	安代JCT									33.0		
東北道	土工部	事前コア		下り線			松尾八幡平	安代JCT									39.0		
八戸道	土工部	事前コア		上り線			浄法寺							31.0					
八戸道	土工部	事前コア		下り線			浄法寺							12.0					
小計										11.0	5.5	3,875.0	21.2	43.0	25.0	81.0	3.0	6.0	
合計										21.0	33.4	9,019.0	21.2	43.0	43.0	25.0	81.0	4.0	1.0

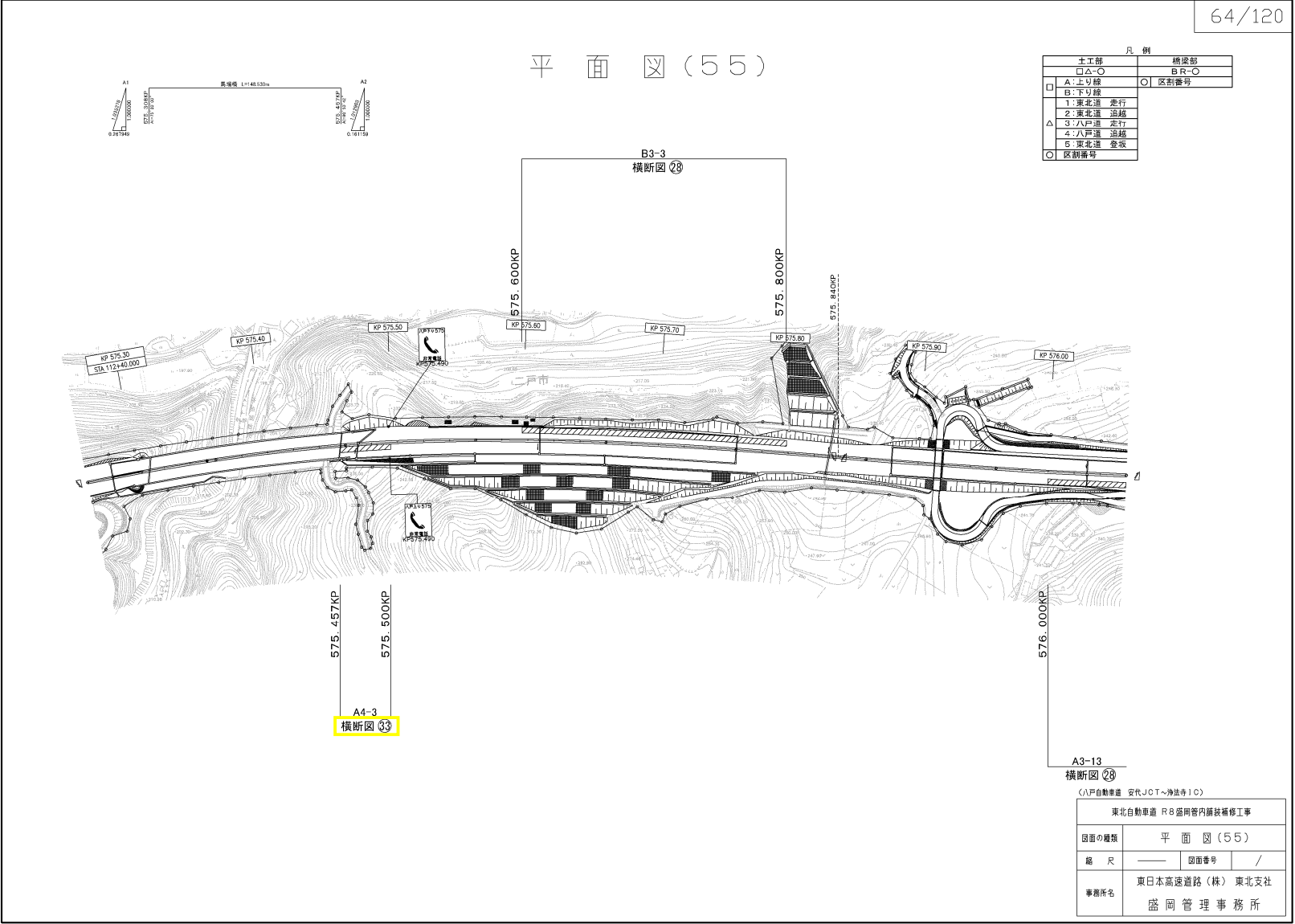
東北自動車道 R8盛岡管内舗装補修工事		
図面の種類	数 量 表 (6)	
縮 尺	図面番号	/
事務所名	東日本高速道路(株) 東北支社 盛 岡 管 理 事 務 所	

数 量 表 (6)

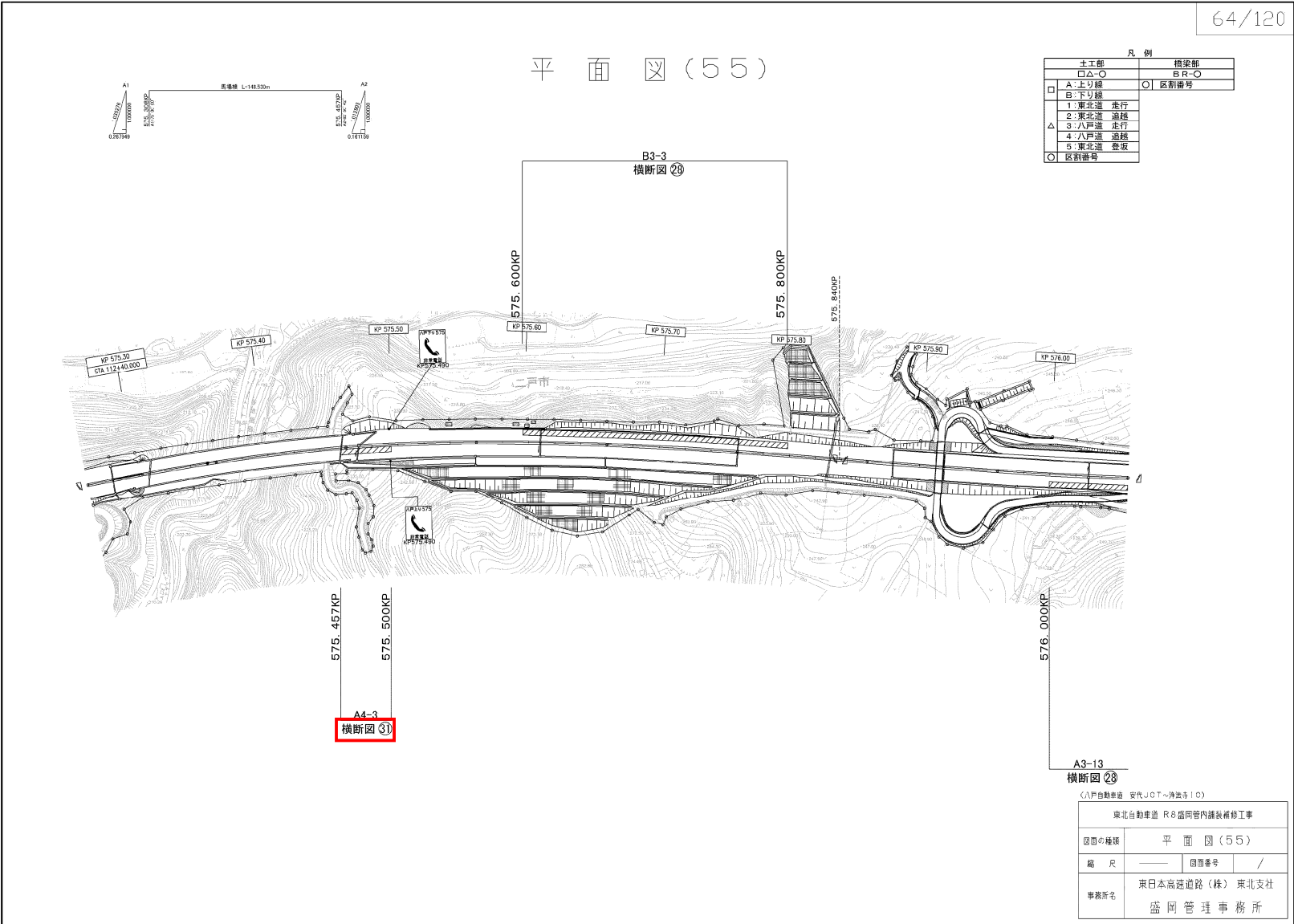
路線名	種別	工区番号	構造物名称等	上下 区分	車線 区分	測点区分		測点区分		17	18	19	20	21	22	23	24	25	
						測点区分		測点区分		19 - (1)	特 - (1)	特 - (2)	特 - (3)	特 - (4)					特 - (5)
						IC (自)	IC (至)	自	至	交通規制工	路面切削工	注意喚起清工	目地工	事前コア採取工					路上作業安全講習
										連続車線規制D	A	A	A	A	B	C	D		
										回	m3	m	m						回
東北道	土工部	B2-1		下り線	追越	花巻	紫波	481.235	481.300										
東北道	土工部	B2-2		下り線	追越	紫波	盛岡南	497.606	497.700										
東北道	土工部	B2-3		下り線	追越	西根	松尾八幡平	533.700	533.800										
東北道	土工部	B2-4		下り線	追越	松尾八幡平	安代JCT	545.200	545.600										
東北道	土工部	B2-5		下り線	追越	松尾八幡平	安代JCT	545.700	545.800										
東北道	土工部	B2-6		下り線	追越	松尾八幡平	安代JCT	546.300	546.400										
東北道	土工部	B2-7		下り線	追越	松尾八幡平	安代JCT	546.900	547.000										
東北道	土工部	B2-8		下り線	追越	安代JCT	安代	563.332	563.400										
東北道	橋梁部	BR-3	安代IC橋	下り線	追越	安代JCT	安代	564.559	564.599										
東北道	土工部	B2-9		下り線	追越	安代JCT	安代	564.599	564.670										
東北道	土工部	B5-1		下り線	発坂	松尾八幡平	安代JCT	545.400	546.600	4.0									
東北道	土工部	B5-2		下り線	発坂	松尾八幡平	安代JCT	546.800	547.700	3.0									
東北道	土工部	B5-3		下り線	発坂	松尾八幡平	安代JCT	547.800	548.100	1.0									
八戸道	土工部	A3-1		上り線	走行	安代JCT	浄法寺	563.800	564.000			200.0							
八戸道	土工部	A3-2		上り線	走行	安代JCT	浄法寺	564.600	565.000				400.0						
八戸道	土工部	A3-3		上り線	走行	安代JCT	浄法寺	565.213	565.400					187.0					
八戸道	土工部	A3-4		上り線	走行	安代JCT	浄法寺	565.600	566.200	2.0				600.0					
八戸道	土工部	A3-5		上り線	走行	安代JCT	浄法寺	566.400	566.600					200.0					
八戸道	土工部	A3-6		上り線	走行	安代JCT	浄法寺	567.600	568.000					400.0					
八戸道	土工部	A3-7		上り線	走行	安代JCT	浄法寺	570.200	570.400					200.0					
八戸道	土工部	A3-8		上り線	走行	安代JCT	浄法寺	570.800	571.000					200.0					
八戸道	土工部	A3-9		上り線	走行	安代JCT	浄法寺	571.000	571.100					100.0					
八戸道	土工部	A3-10		上り線	走行	安代JCT	浄法寺	571.100	571.200					100.0					
八戸道	土工部	A3-11		上り線	走行	安代JCT	浄法寺	572.900	573.200	1.0				300.0					
八戸道	土工部	A3-12		上り線	走行	安代JCT	浄法寺	574.400	574.600					200.0					
八戸道	土工部	A3-13		上り線	走行	安代JCT	浄法寺	576.000	576.226					226.0					
八戸道	橋梁部	BR-5	吉田橋	上り線	走行	安代JCT	浄法寺	576.226	576.465		5.5							1.0	
八戸道	土工部	A4-1		上り線	追越	安代JCT	浄法寺	569.900	570.200										
八戸道	土工部	A4-2		上り線	追越	安代JCT	浄法寺	571.000	571.100										
八戸道	橋梁部	BR-4		上り線	追越	安代JCT	浄法寺	573.902	574.196										
八戸道	土工部	A4-3	福庭橋	上り線	追越	安代JCT	浄法寺	575.457	575.500										
八戸道	土工部	B3-1		下り線	走行	安代JCT	浄法寺	563.400	563.421			21.0							
八戸道	土工部	B3-2		下り線	走行	安代JCT	浄法寺	563.459	563.600				141.0						
八戸道	土工部	B3-3		下り線	走行	安代JCT	浄法寺	575.300	575.400				200.0						
八戸道	橋梁部	BR-6	吉田橋	下り線	走行	安代JCT	浄法寺	576.226	576.465										
八戸道	土工部	B3-4		下り線	走行	安代JCT	浄法寺	576.800	577.000				4.0						
八戸道	土工部	B4-1		下り線	追越	安代JCT	浄法寺	563.332	563.400										
八戸道	土工部	B4-2		下り線	追越	安代JCT	浄法寺	565.500	565.600										
八戸道	土工部	B4-3		下り線	追越	安代JCT	浄法寺	568.600	568.700										
八戸道	土工部	B4-4		下り線	追越	安代JCT	浄法寺	569.800	569.900										
八戸道	土工部	B4-5		下り線	追越	安代JCT	浄法寺	576.200	576.226										
八戸道	橋梁部	BR-7	吉田橋	下り線	追越	安代JCT	浄法寺	576.226	576.465										
東北道	土工部	事前コア		上り線		紫波	盛岡南							9.1					
東北道	土工部	事前コア		下り線		盛岡南										2.0			
東北道	土工部	事前コア		下り線		盛岡南											7.0		
東北道	土工部	事前コア		下り線		滝沢										6.0			
東北道	土工部	事前コア		下り線		盛岡南										2.0			
東北道	土工部	事前コア		上り線		滝沢	西根									9.0			
東北道	土工部	事前コア		下り線		滝沢	西根									8.0			
東北道	土工部	事前コア		上り線		松尾八幡平	安代JCT										33.0		
東北道	土工部	事前コア		下り線		松尾八幡平	安代JCT										39.0		
八戸道	土工部	事前コア		上り線		安代JCT	浄法寺							31.0					
八戸道	土工部	事前コア		下り線		安代JCT	浄法寺							12.0					
小計										11.0	5.5	3.875.0	21.2	43.0	25.0	81.0	1.0	0.0	
合計										21.0	33.4	9.019.0	21.2	43.0	25.0	81.0	4.0	1.0	



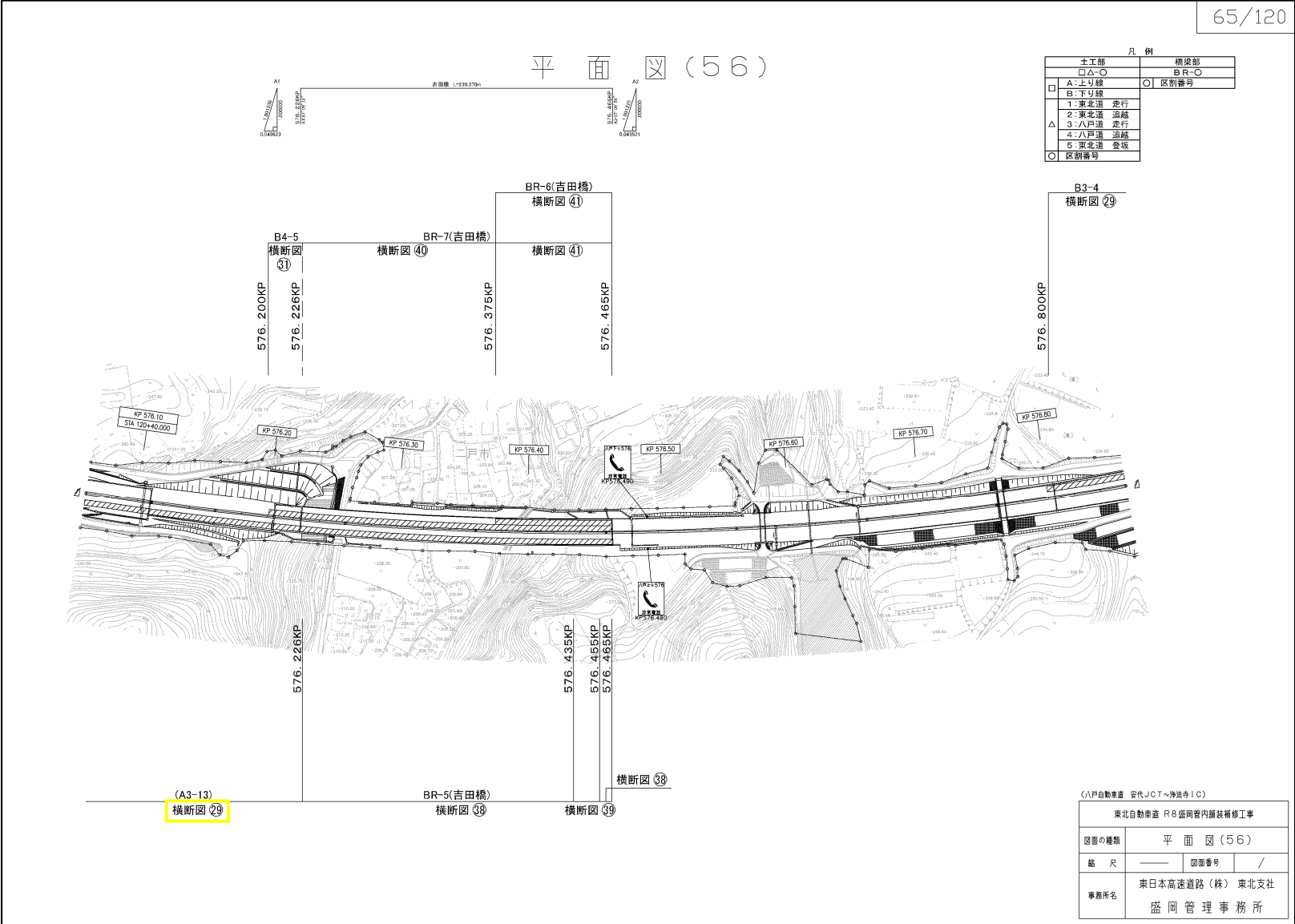
(誤)



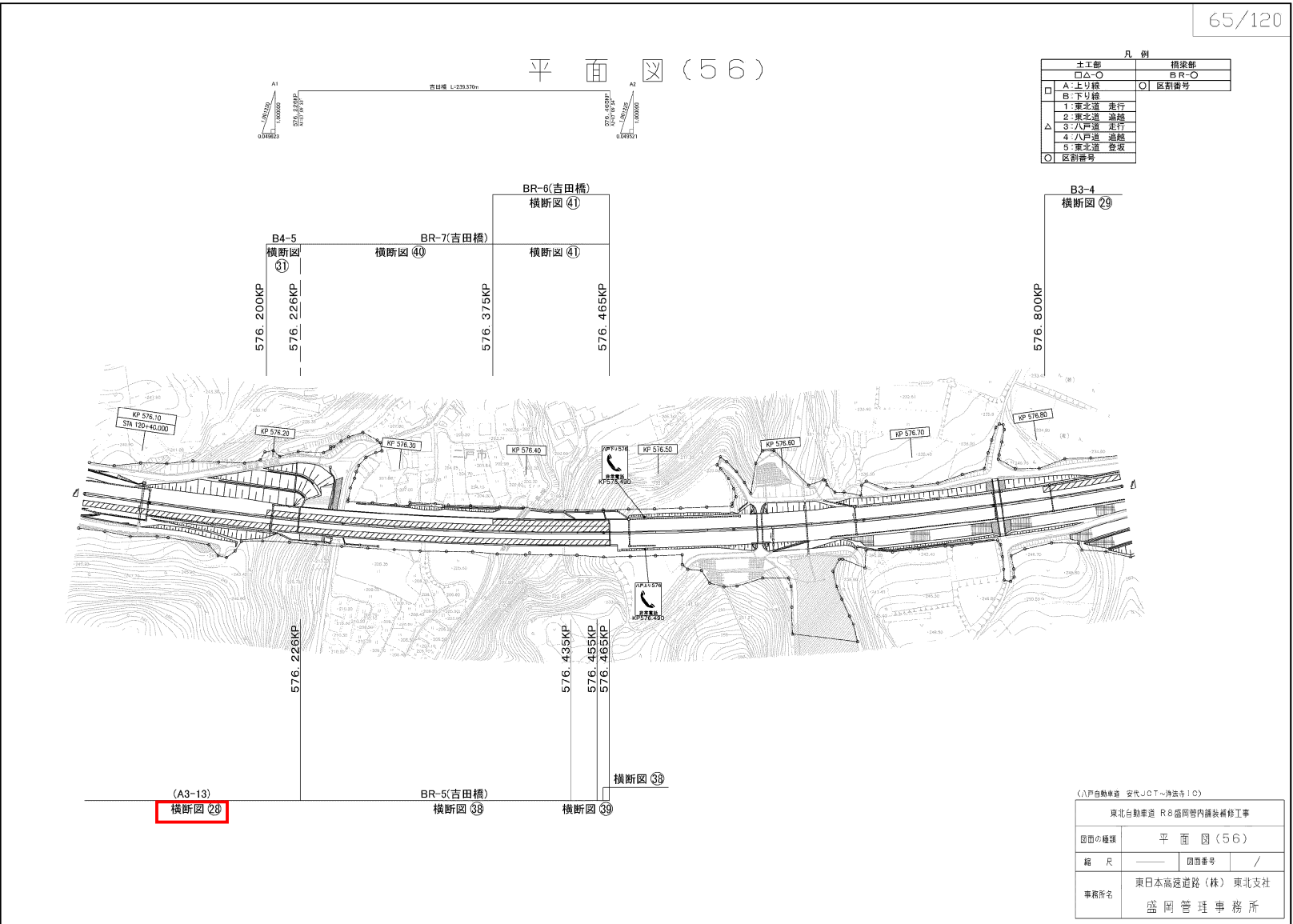
(正)



(誤)

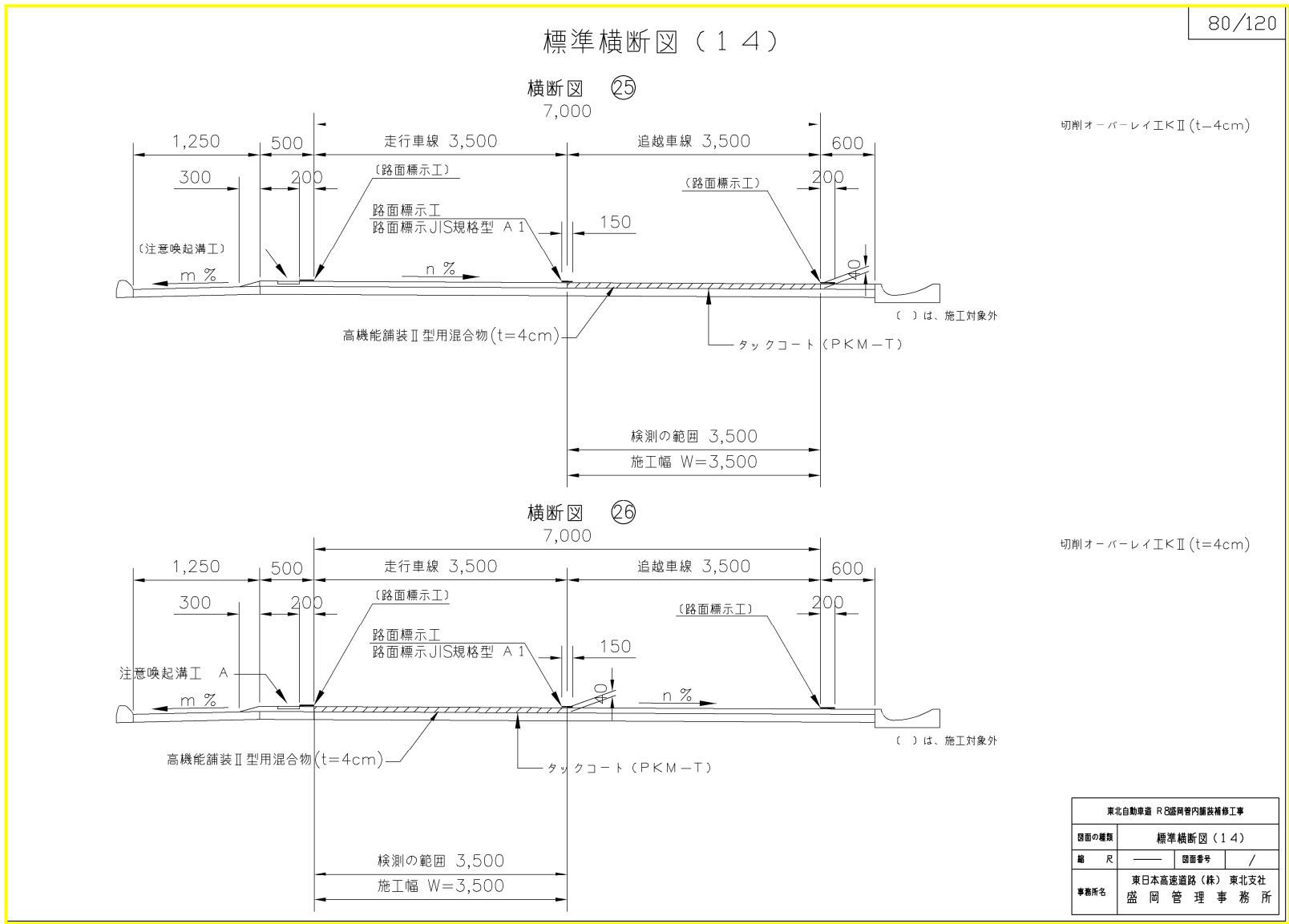


(正)



設計図
80/120

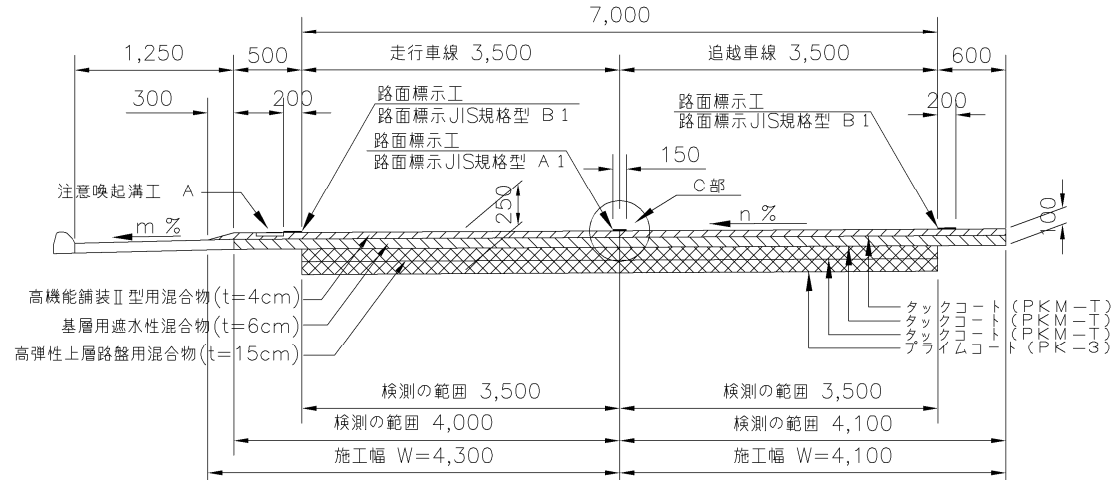
(誤)



(正)

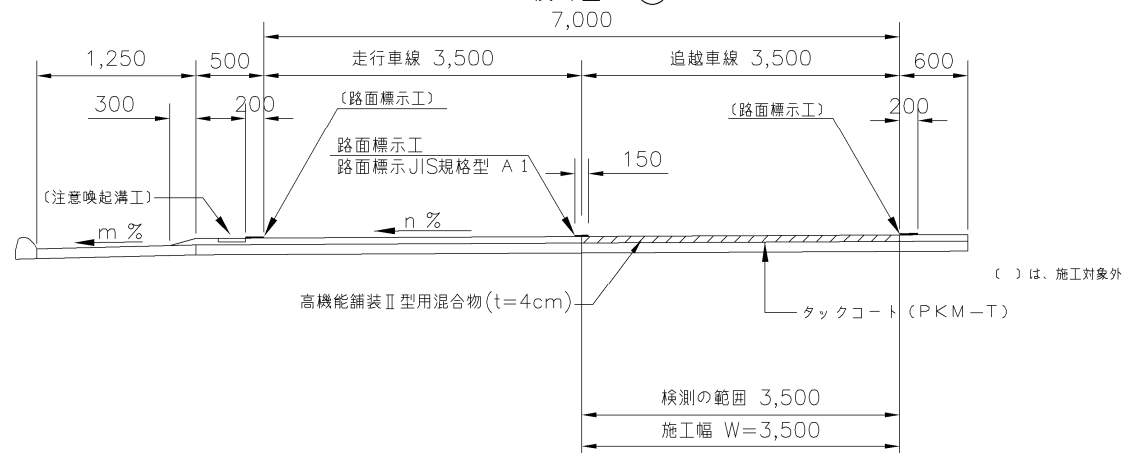
標準横断面 (18)

横断図 (32)



切削オーバーレイEKII ($t=10\text{cm}$)
切削オーバーレイEHiMA ($t=15\text{cm}$)

横断図 (33)



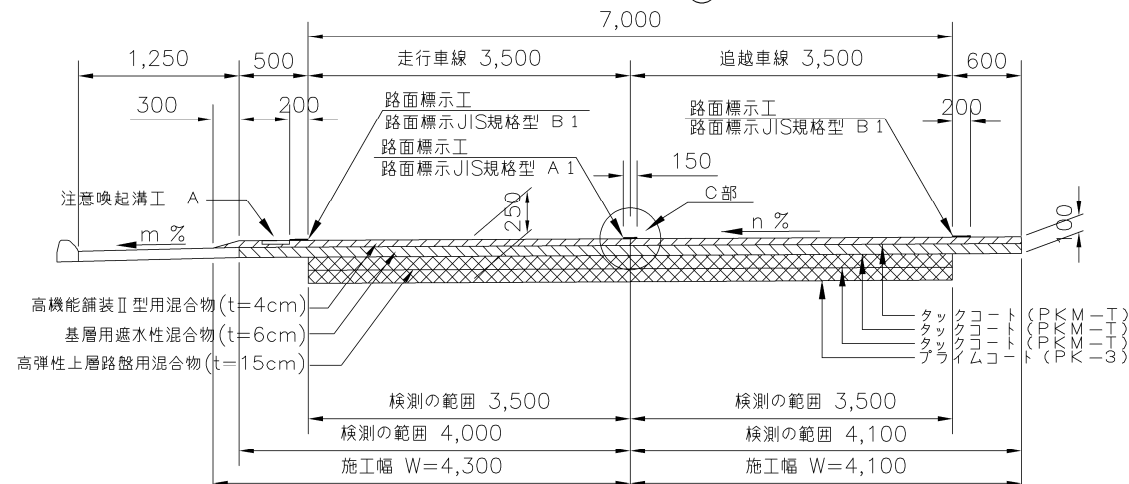
切削オーバーレイⅠKⅡ (t=4cm)

() は、施工対象外

東北自動車道 R8盛岡管内舗装補修工事			
図面の種類	標準横断図 (18)		
縮 尺	—	図面番号	/
事務所名	東日本高速道路(株) 東北支社 盛岡管理事務所		

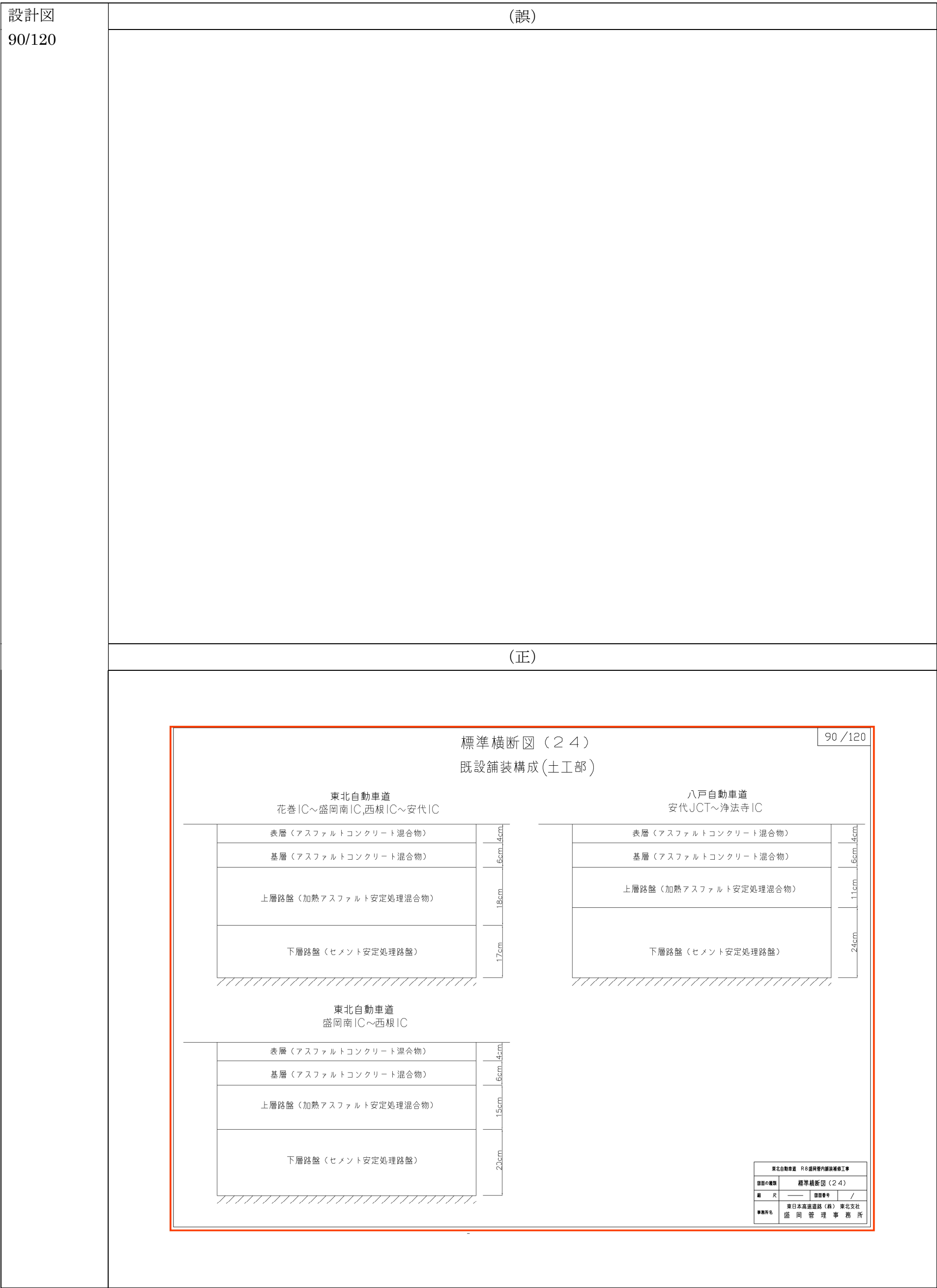
標準横断図 (17)

横断図 ③②



切削オーバーレイTKⅡ(t=10cm)
切削オーバーレイEHiMA(t=15cm)

東北自動車道 R8路側管内舗装補修工事			
図面の種類	標準横断面図(17)		
縮 尺	——	図面番号	/
事務所名	東日本高速道路(株) 東北支社 盛岡管理事務所		



特記仕様書
12/32

(誤)

12-8 保安に関する費用

本特記仕様書12-2「工用車両の区別」、12-3「光通信ケーブル等損傷事故防止対策」、12-4「飛散防止対策」、12-5「工事に使用する移動用発電設備等について」、12-6「交通規制内の作業員の安全対策」に要する費用は諸経費に含むものとし、別途支払は行わないものとする。

13 環境保全に関する事項

13-1 砂塵等の防止

受注者は、工用機械及び車両の走行による砂塵等の被害を第三者に及ぼさないよう善良な管理を行うものとする。

13-2 高速道路の環境美化

受注者は、工事の施工に伴う交通規制の実施にあたり、その規制区間内のゴミ等を除去する等、高速道路の環境美化に努めなければならない。

13-3 騒音等に関する配慮

受注者は、施工に伴う工用機械及び車両の騒音対策について、近隣の地域住民へ十分な配慮を講じて施工を行わなければならない。

13-4 環境保全に関する費用

特に定める場合を除き、環境保全に要する費用は諸経費に含むものとし、別途支払は行わないものとする。

14 建設副産物の処理方法に関する事項

14-1 建設副産物の処理方法

(1) 建設副産物の処理方法は、次のとおりとする。

建設副産物の種類	発生場所	発生要因	数量	処理方法
コンクリート塊 (無筋)	安代JCT～浄法寺IC	切削オーバーレイ工	約5,500 t	再資源化施設へ搬入
アスファルト・コンクリート塊	花巻IC～安代IC 安代JCT～浄法寺IC	切削オーバーレイ工 路面切削工	約28,400 t	再資源化施設へ搬入
建設混合廃棄物	西根IC～松尾八幡平IC	路面切削工に伴い発生する既設床版防水層	不明	最終処分場へ搬入

(2) 建設副産物の処理をする施設の名称及び所在地は次のとおりとする。

建設副産物の種類	施設の名称	所在地	受入条件
コンクリート塊 (無筋)	(株) 工藤重機	岩手県滝沢市鶴飼字上鶴飼110-2	混入物不可。夜間不可。

12

(正)

12-8 保安に関する費用

本特記仕様書12-2「工用車両の区別」、12-3「光通信ケーブル等損傷事故防止対策」、12-4「飛散防止対策」、12-5「工事に使用する移動用発電設備等について」、12-6「交通規制内の作業員の安全対策」に要する費用は諸経費に含むものとし、別途支払は行わないものとする。

13 環境保全に関する事項

13-1 砂塵等の防止

受注者は、工用機械及び車両の走行による砂塵等の被害を第三者に及ぼさないよう善良な管理を行うものとする。

13-2 高速道路の環境美化

受注者は、工事の施工に伴う交通規制の実施にあたり、その規制区間内のゴミ等を除去する等、高速道路の環境美化に努めなければならない。

13-3 騒音等に関する配慮

受注者は、施工に伴う工用機械及び車両の騒音対策について、近隣の地域住民へ十分な配慮を講じて施工を行わなければならない。

13-4 環境保全に関する費用

特に定める場合を除き、環境保全に要する費用は諸経費に含むものとし、別途支払は行わないものとする。

14 建設副産物の処理方法に関する事項

14-1 建設副産物の処理方法

(1) 建設副産物の処理方法は、次のとおりとする。

建設副産物の種類	発生場所	発生要因	数量	処理方法
コンクリート塊 (無筋)	安代JCT～浄法寺IC	切削オーバーレイ工	約1,400 t	再資源化施設へ搬入
アスファルト・コンクリート塊	花巻IC～安代IC 安代JCT～浄法寺IC	切削オーバーレイ工 路面切削工	約32,700 t	再資源化施設へ搬入
建設混合廃棄物	西根IC～松尾八幡平IC	路面切削工に伴い発生する既設床版防水層	不明	最終処分場へ搬入

(2) 建設副産物の処理をする施設の名称及び所在地は次のとおりとする。

建設副産物の種類	施設の名称	所在地	受入条件
コンクリート塊 (無筋)	(株) 工藤重機	岩手県滝沢市鶴飼字上鶴飼110-2	混入物不可。夜間不可。

12

特記仕様書
24/32

(誤)

交通規制工 連続車線規制C	東北道 上下線 花巻IC～安代IC 八戸道 上下線 安代JCT～浄法寺IC	オーバーレイ工 切削オーバーレイ工 レベリング工 路面切削工	規制設置日 06:00～ (07:00) 連続規制日(4日間) 規制撤去日 18:00 (17:00) (各日06:00～ 18:00)	
交通規制工 連続車線規制D	東北道 上下線 花巻IC～安代IC 八戸道 上下線 安代JCT～浄法寺IC		規制設置日 06:00～ (07:00) 連続規制日(5日間) 規制撤去日 18:00 (17:00) (各日06:00～ 18:00)	

① 各単価項目に含まれる交通保安要員の配置場所及び人数については設計図に示す通りとする。

② 上表の規制時間とは、1回当たりとして検測する交通規制上のうち、規制設置開始（標識設置開始）から規制撤去完了（標識撤去完了）までの時間である。

③ () 内の時間は、交通規制内の施工可能時間（休憩時間を含む）を示す。

なお、受注者の責によらず、交通規制箇所及び交通規制時間が大幅に変更となった場合は、これらに要する費用について監督員と受注者で協議し定めるものとする。

21-6-2 施 工

日々の施工終了時には、交通規制材を含むすべての資機材等を撤去するものとするが、連続車線規制及び監督員が資機材等の存置を認めた場合はこの限りではない。

21-6-3 夜間巡回

(1) 巡回内容

連続車線規制を実施する場合、規制実施区間の予告規制標識等の設置状況等を確認するため、車両による目視点検巡回を行うものとする。巡回時間は20時～翌5時までの間に、交通監視員2名1組の体制で3回実施するものとする。

(2) 巡回結果報告

受注者は、上記(1)の巡回を実施した場合は、月ごとの巡回結果を翌月上旬までに監督員へ提出するものとする。

なお、巡回中に異常を発見した場合は、速やかに是正措置を行うものとする。

(3) 上記(1)及び(2)に要する費用は、交通規制の契約単価に含むものとし、別途検測は行わないものとする。

24

(正)

交通規制工 連続車線規制C	東北道 上下線 花巻IC～安代IC 八戸道 上下線 安代JCT～浄法寺IC	オーバーレイ工 切削オーバーレイ工 レベリング工 路面切削工	規制設置日 06:00～ (07:00) 連続規制日(4日間) 規制撤去日 18:00 (17:00) (各日06:00～ 18:00)	
交通規制工 連続車線規制D	東北道 上下線 花巻IC～安代IC 八戸道 上下線 安代JCT～浄法寺IC		規制設置日 06:00～ (07:00) 連続規制日(5日間) 規制撤去日 18:00 (17:00) (各日06:00～ 18:00)	

① 各単価項目に含まれる交通保安要員の配置場所及び人数については設計図に示す通りとする。

② 上表の規制時間とは、1回当たりとして検測する交通規制工のうち、規制設置開始（標識設置開始）から規制撤去完了（標識撤去完了）までの時間である。

③ () 内の時間は、交通規制内の施工可能時間（休憩時間を含む）を示す。

なお、受注者の責によらず、交通規制箇所及び交通規制時間が大幅に変更となった場合は、これらに要する費用について監督員と受注者で協議し定めるものとする。

④ 連続車線規制の場合、日々の施工終了時に供用車線との段差は10cm以内としなければならない。

21-6-2 施 工

日々の施工終了時には、交通規制材を含むすべての資機材等を撤去するものとするが、連続車線規制及び監督員が資機材等の存置を認めた場合はこの限りではない。

21-6-3 夜間巡回

(1) 巡回内容

連続車線規制を実施する場合、規制実施区間の予告規制標識等の設置状況等を確認するため、車両による目視点検巡回を行うものとする。巡回時間は20時～翌5時までの間に、交通監視員2名1組の体制で3回実施するものとする。

(2) 巡回結果報告

受注者は、上記(1)の巡回を実施した場合は、月ごとの巡回結果を翌月上旬までに監督員へ提出するものとする。

なお、巡回中に異常を発見した場合は、速やかに是正措置を行うものとする。

(3) 上記(1)及び(2)に要する費用は、交通規制の契約単価に含むものとし、別途検測は行わないものとする。

24