

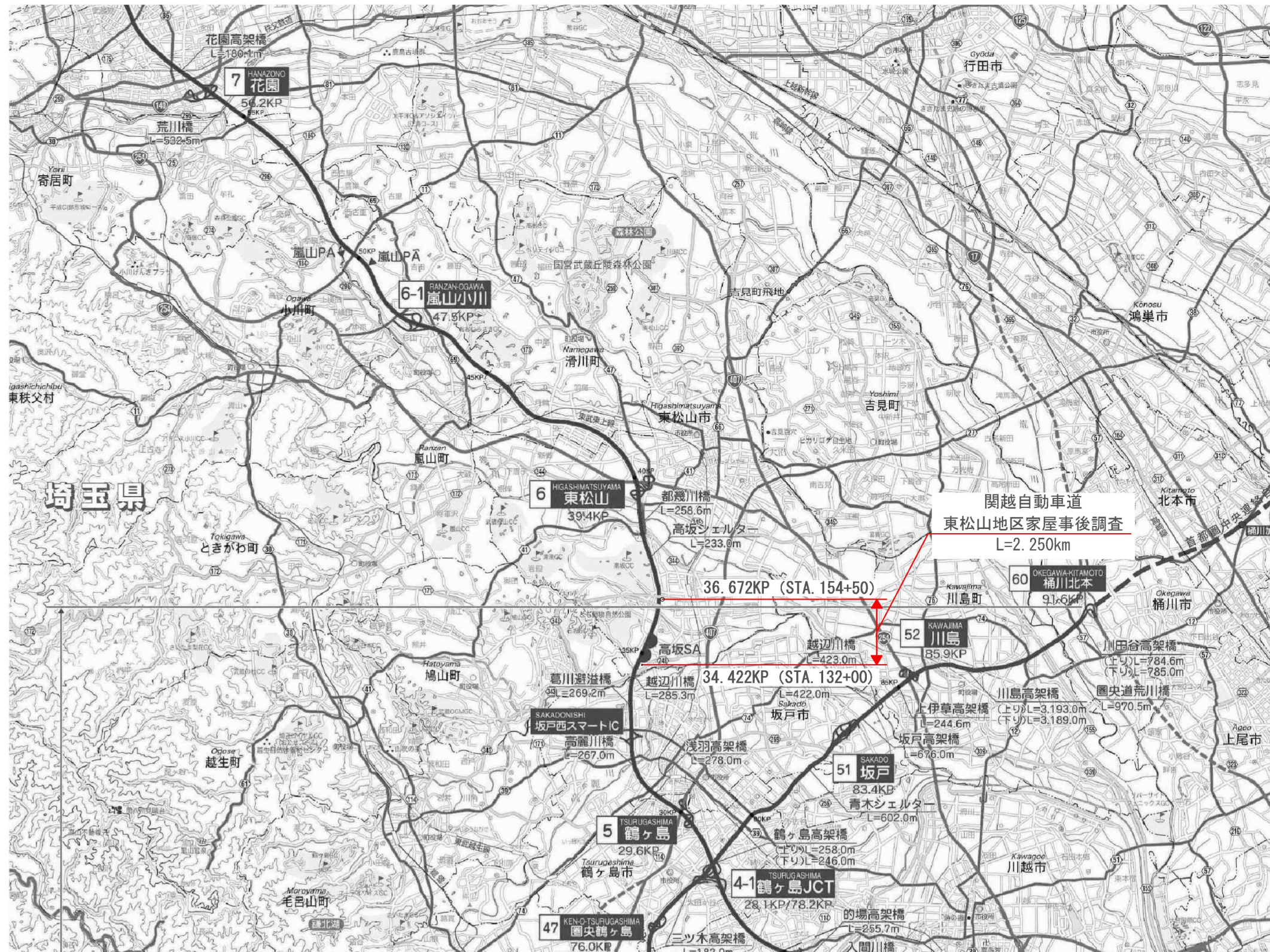
関越自動車道  
東松山地区家屋事後調査

参 考 図

令和 7 年 1 1 月

東日本高速道路株式会社 関東支社  
さいたま工事事務所





関越自動車道 東松山地区家屋事後調査			
図面の種類	位 置 図		
縮 尺	1:100,000	図面番号	/
設計会社名			
施工会社名			
事 務 所 名	東日本高速道路株式会社 関東支社 さいたま工事事務所		



調査対象家屋平面図 (1)

S=1:2500

- 事後調査対象家屋  
(事前調査実施済み)
- 事後調査対象外  
(事前調査辞退による)

調査番号	建物等の概要	用途	面積(m2)	建物の種別・区分
58	木造2階建	専用住宅	124.62㎡	木造建物A-2
59	木造2階建	専用住宅	130.41㎡	木造建物A-3
60	木造2階建	専用住宅	94.13㎡	木造建物A(外)-2
61	LS造2階建	専用住宅	160.65㎡	木造建物A(外)-3
62	木造2階建	専用住宅	155.87㎡	木造建物A(外)-3
63	木造2階建	専用住宅	154.22㎡	木造建物A-3
64	木造2階建	専用住宅	155.26㎡	木造建物A(外)-3

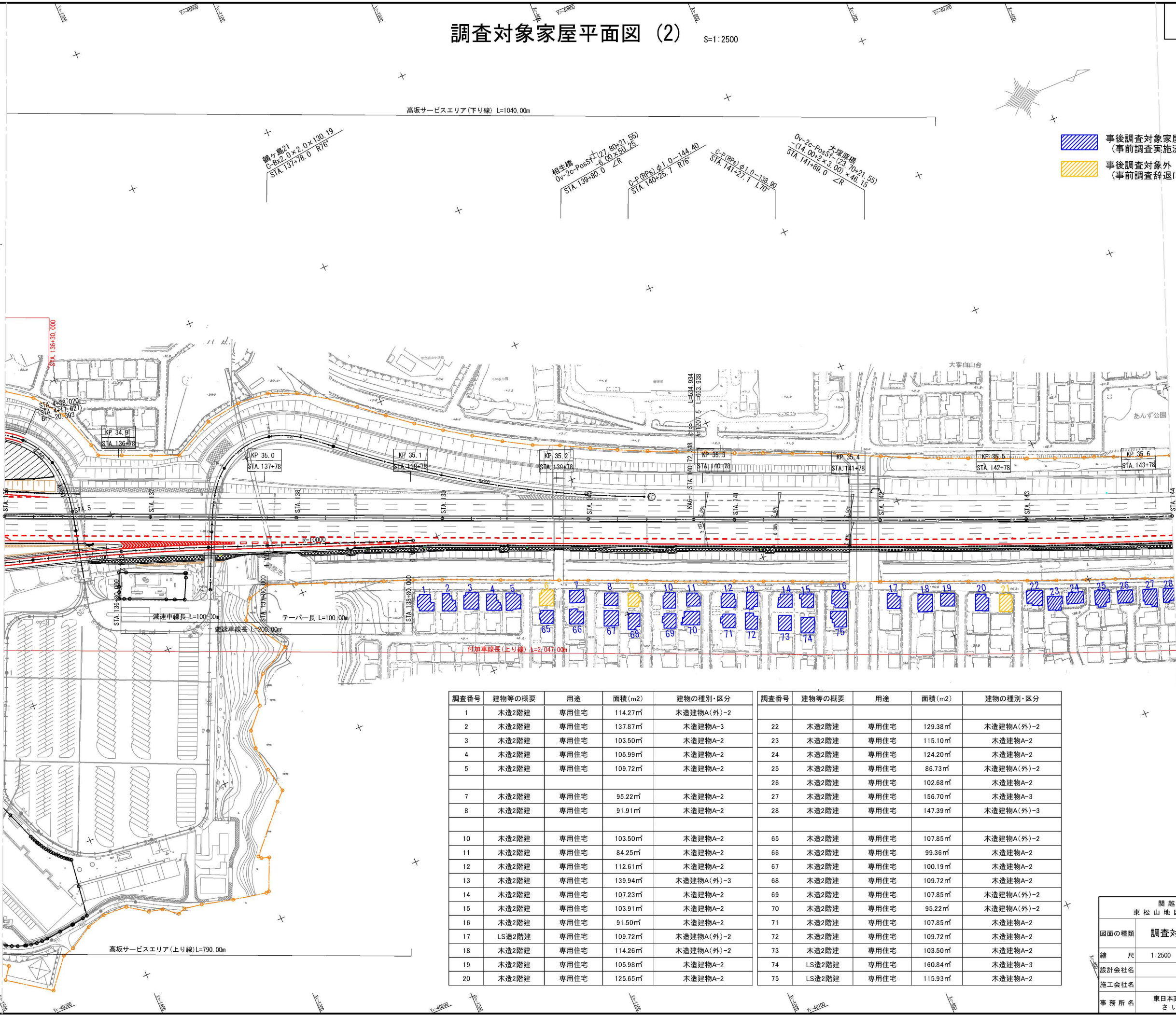
調査番号	建物等の概要	用途	面積(m2)	建物の種別・区分
田-1	木造2階建	専用住宅	199.15㎡	木造建物A-3
田-2	LS造2階建	車庫	25.67㎡	木造建物C-1
田-3	木造2階建	倉庫	50.04㎡	木造建物C-1

関越自動車道 東松山地区家屋事後調査			
図面の種類	調査対象家屋平面図 (1)		
縮尺	1:2500	図面番号	/
設計会社名			
施工会社名			
事務所名	東日本高速道路株式会社 関東支社 さいたま工事事務所		



調査対象家屋平面図 (2)

S=1:2500



調査番号	建物等の概要	用途	面積(m2)	建物の種別・区分
1	木造2階建	専用住宅	114.27㎡	木造建物A(外)-2
2	木造2階建	専用住宅	137.87㎡	木造建物A-3
3	木造2階建	専用住宅	103.50㎡	木造建物A-2
4	木造2階建	専用住宅	105.99㎡	木造建物A-2
5	木造2階建	専用住宅	109.72㎡	木造建物A-2
7	木造2階建	専用住宅	95.22㎡	木造建物A-2
8	木造2階建	専用住宅	91.91㎡	木造建物A-2
10	木造2階建	専用住宅	103.50㎡	木造建物A-2
11	木造2階建	専用住宅	84.25㎡	木造建物A-2
12	木造2階建	専用住宅	112.61㎡	木造建物A-2
13	木造2階建	専用住宅	139.94㎡	木造建物A(外)-3
14	木造2階建	専用住宅	107.23㎡	木造建物A-2
15	木造2階建	専用住宅	103.91㎡	木造建物A-2
16	木造2階建	専用住宅	91.50㎡	木造建物A-2
17	LS造2階建	専用住宅	109.72㎡	木造建物A(外)-2
18	木造2階建	専用住宅	114.26㎡	木造建物A(外)-2
19	木造2階建	専用住宅	105.98㎡	木造建物A-2
20	木造2階建	専用住宅	125.65㎡	木造建物A-2

調査番号	建物等の概要	用途	面積(m2)	建物の種別・区分
22	木造2階建	専用住宅	129.38㎡	木造建物A(外)-2
23	木造2階建	専用住宅	115.10㎡	木造建物A-2
24	木造2階建	専用住宅	124.20㎡	木造建物A-2
25	木造2階建	専用住宅	86.73㎡	木造建物A(外)-2
26	木造2階建	専用住宅	102.68㎡	木造建物A-2
27	木造2階建	専用住宅	156.70㎡	木造建物A-3
28	木造2階建	専用住宅	147.39㎡	木造建物A(外)-3
65	木造2階建	専用住宅	107.85㎡	木造建物A(外)-2
66	木造2階建	専用住宅	99.36㎡	木造建物A-2
67	木造2階建	専用住宅	100.19㎡	木造建物A-2
68	木造2階建	専用住宅	109.72㎡	木造建物A-2
69	木造2階建	専用住宅	107.85㎡	木造建物A(外)-2
70	木造2階建	専用住宅	95.22㎡	木造建物A(外)-2
71	木造2階建	専用住宅	107.85㎡	木造建物A-2
72	木造2階建	専用住宅	109.72㎡	木造建物A-2
73	木造2階建	専用住宅	103.50㎡	木造建物A-2
74	LS造2階建	専用住宅	160.84㎡	木造建物A-3
75	LS造2階建	専用住宅	115.93㎡	木造建物A-2

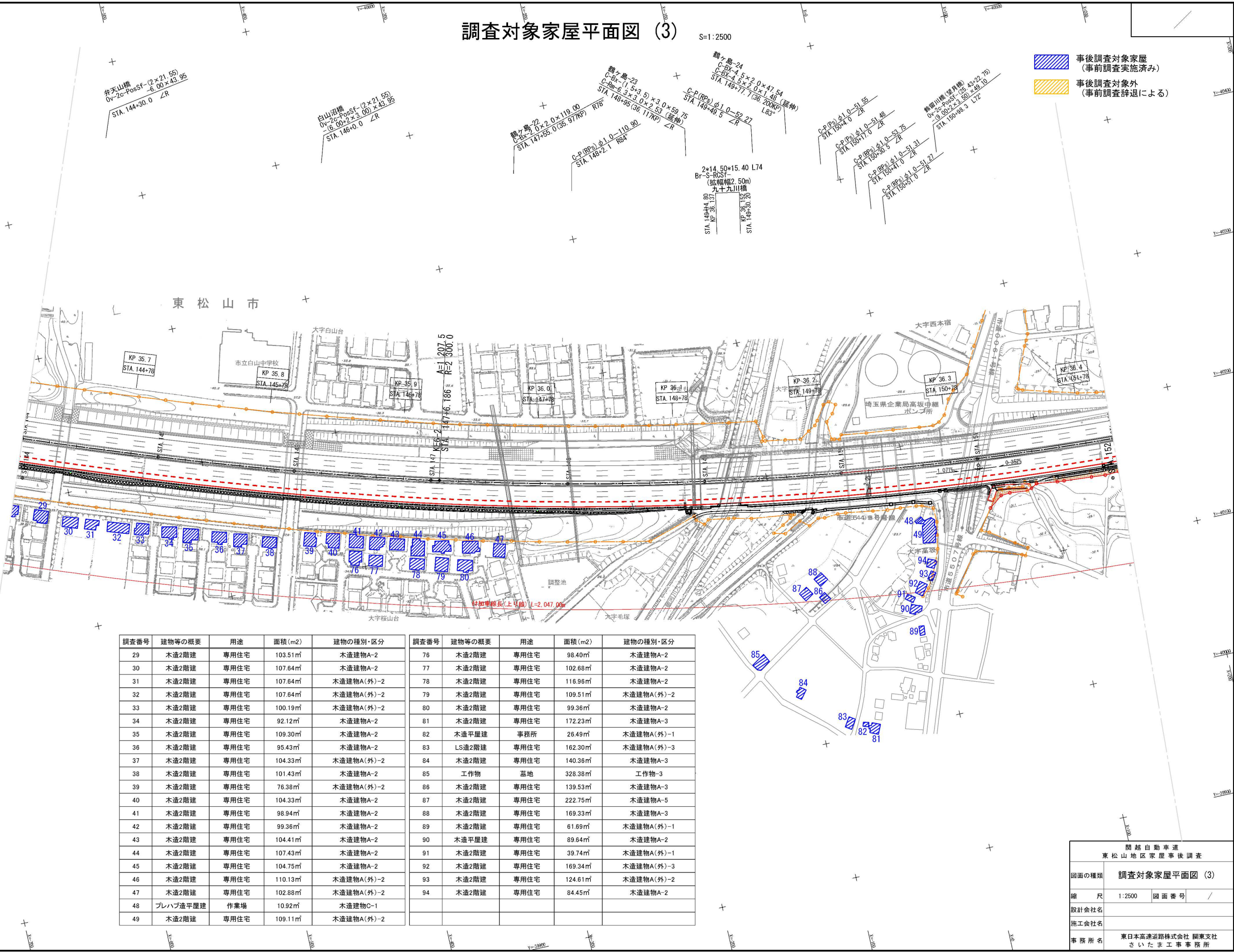
関東自動車道 東松山地区家屋事後調査			
図面の種類	調査対象家屋平面図 (2)		
縮尺	1:2500	図面番号	/
設計会社名			
施工会社名			
事務所名	東日本高速道路株式会社 関東支社 さいたま工務事務所		



調査対象家屋平面図 (3)

S=1:2500

- 事後調査対象家屋  
(事前調査実施済み)
- 事後調査対象外  
(事前調査辞退による)



調査番号	建物等の概要	用途	面積(m2)	建物の種別・区分	調査番号	建物等の概要	用途	面積(m2)	建物の種別・区分
29	木造2階建	専用住宅	103.51㎡	木造建物A-2	76	木造2階建	専用住宅	98.40㎡	木造建物A-2
30	木造2階建	専用住宅	107.64㎡	木造建物A-2	77	木造2階建	専用住宅	102.68㎡	木造建物A-2
31	木造2階建	専用住宅	107.64㎡	木造建物A(外)-2	78	木造2階建	専用住宅	116.96㎡	木造建物A-2
32	木造2階建	専用住宅	107.64㎡	木造建物A(外)-2	79	木造2階建	専用住宅	109.51㎡	木造建物A(外)-2
33	木造2階建	専用住宅	100.19㎡	木造建物A(外)-2	80	木造2階建	専用住宅	99.36㎡	木造建物A-2
34	木造2階建	専用住宅	92.12㎡	木造建物A-2	81	木造2階建	専用住宅	172.23㎡	木造建物A-3
35	木造2階建	専用住宅	109.30㎡	木造建物A-2	82	木造平屋建	事務所	26.49㎡	木造建物A(外)-1
36	木造2階建	専用住宅	95.43㎡	木造建物A-2	83	LS造2階建	専用住宅	162.30㎡	木造建物A(外)-3
37	木造2階建	専用住宅	104.33㎡	木造建物A(外)-2	84	木造2階建	専用住宅	140.36㎡	木造建物A-3
38	木造2階建	専用住宅	101.43㎡	木造建物A-2	85	工作物	墓地	328.38㎡	工作物-3
39	木造2階建	専用住宅	76.38㎡	木造建物A(外)-2	86	木造2階建	専用住宅	139.53㎡	木造建物A-3
40	木造2階建	専用住宅	104.33㎡	木造建物A-2	87	木造2階建	専用住宅	222.75㎡	木造建物A-5
41	木造2階建	専用住宅	98.94㎡	木造建物A-2	88	木造2階建	専用住宅	169.33㎡	木造建物A-3
42	木造2階建	専用住宅	99.36㎡	木造建物A-2	89	木造2階建	専用住宅	61.69㎡	木造建物A(外)-1
43	木造2階建	専用住宅	104.41㎡	木造建物A-2	90	木造平屋建	専用住宅	89.64㎡	木造建物A-2
44	木造2階建	専用住宅	107.43㎡	木造建物A-2	91	木造2階建	専用住宅	39.74㎡	木造建物A(外)-1
45	木造2階建	専用住宅	104.75㎡	木造建物A-2	92	木造2階建	専用住宅	169.34㎡	木造建物A(外)-3
46	木造2階建	専用住宅	110.13㎡	木造建物A(外)-2	93	木造2階建	専用住宅	124.61㎡	木造建物A(外)-2
47	木造2階建	専用住宅	102.88㎡	木造建物A(外)-2	94	木造2階建	専用住宅	84.45㎡	木造建物A-2
48	プレハブ造平屋建	作業場	10.92㎡	木造建物C-1					
49	木造2階建	専用住宅	109.11㎡	木造建物A(外)-2					

関越自動車道  
東松山地区家屋事後調査

図面の種類

調査対象家屋平面図 (3)

縮尺

1:2500

図面番号

/

設計会社名

施工会社名

事務所名

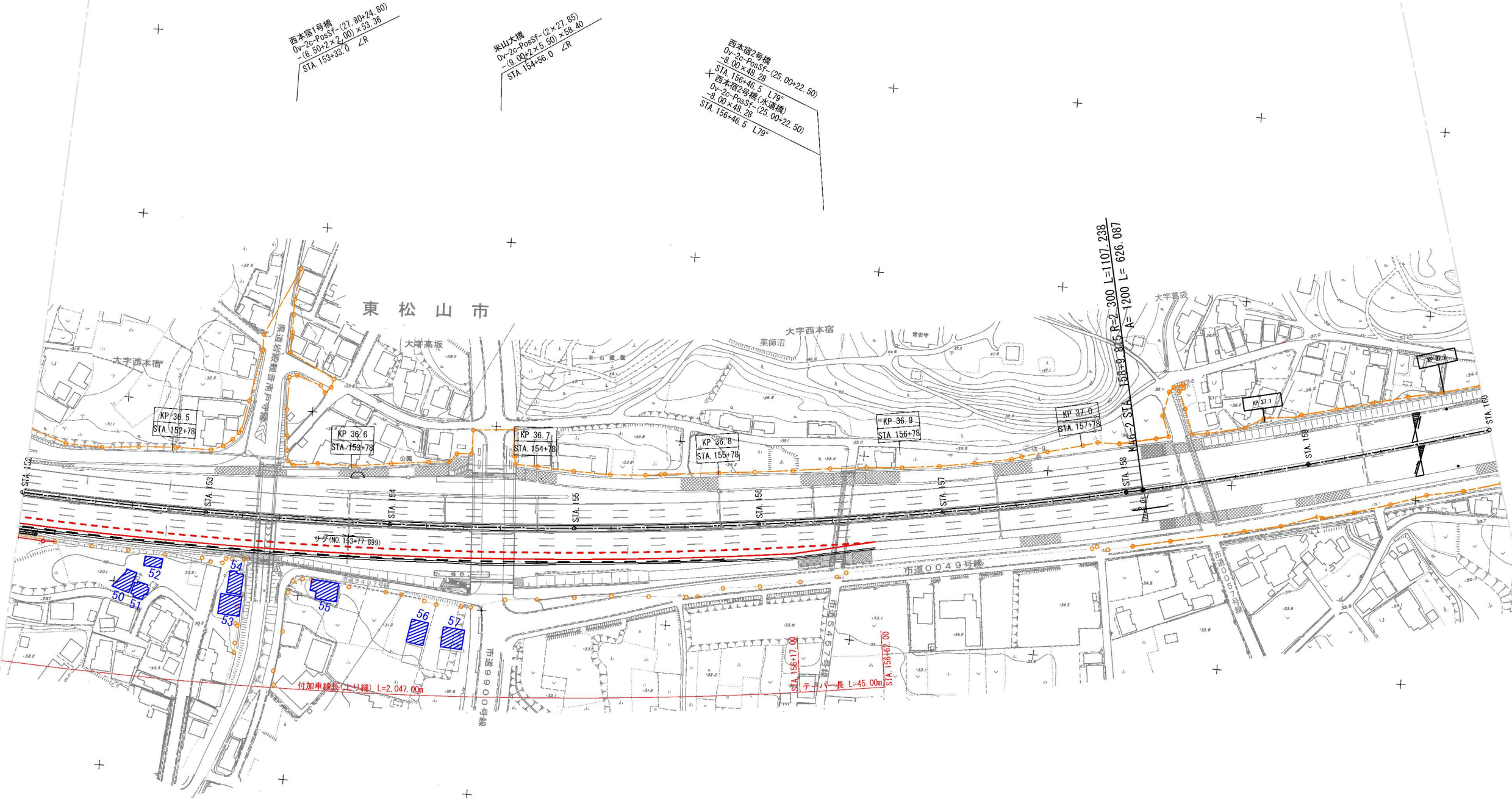
東日本高速道路株式会社 関東支社  
さいたま工事事務所



調査対象家屋平面図 (4)

S=1:2500

- 事後調査対象家屋  
(事前調査実施済み)
- 事後調査対象外  
(事前調査辞退による)



調査番号	建物等の概要	用途	面積(m2)	建物の種別・区分
50	S造2階建	事務所作業場	157.40㎡	非木造建物イ-1
51	木造S造3階建	併用住宅作業場	192.53㎡	非木造建物イ-1
52	木造平屋建	倉庫作業場	41.40㎡	木造建物C-1
53	S造平屋建	倉庫	49.68㎡	非木造建物ハ-1
54	木造平屋建	専用住宅	45.54㎡	木造建物A(外)-1
55	木造2階建	専用住宅	118.40㎡	木造建物A(外)-2
56	木造2階建	専用住宅	131.66㎡	木造建物A(外)-3
57	木造2階建	併用住宅店舗	177.20㎡	木造建物A-3

関越自動車道 東松山地区家屋事後調査			
図面の種類	調査対象家屋平面図 (4)		
縮尺	1:2500	図面番号	/
設計会社名			
施工会社名			
事務所名	東日本高速道路株式会社 関東支社 さいたま工事事務所		