

長野自動車道  
一本松トンネル（下り線）補強設計

参 考 図

令和7年 11月

東 日 本 高 速 道 路 株 式 会 社  
関 東 支 社 長 野 工 事 事 務 所

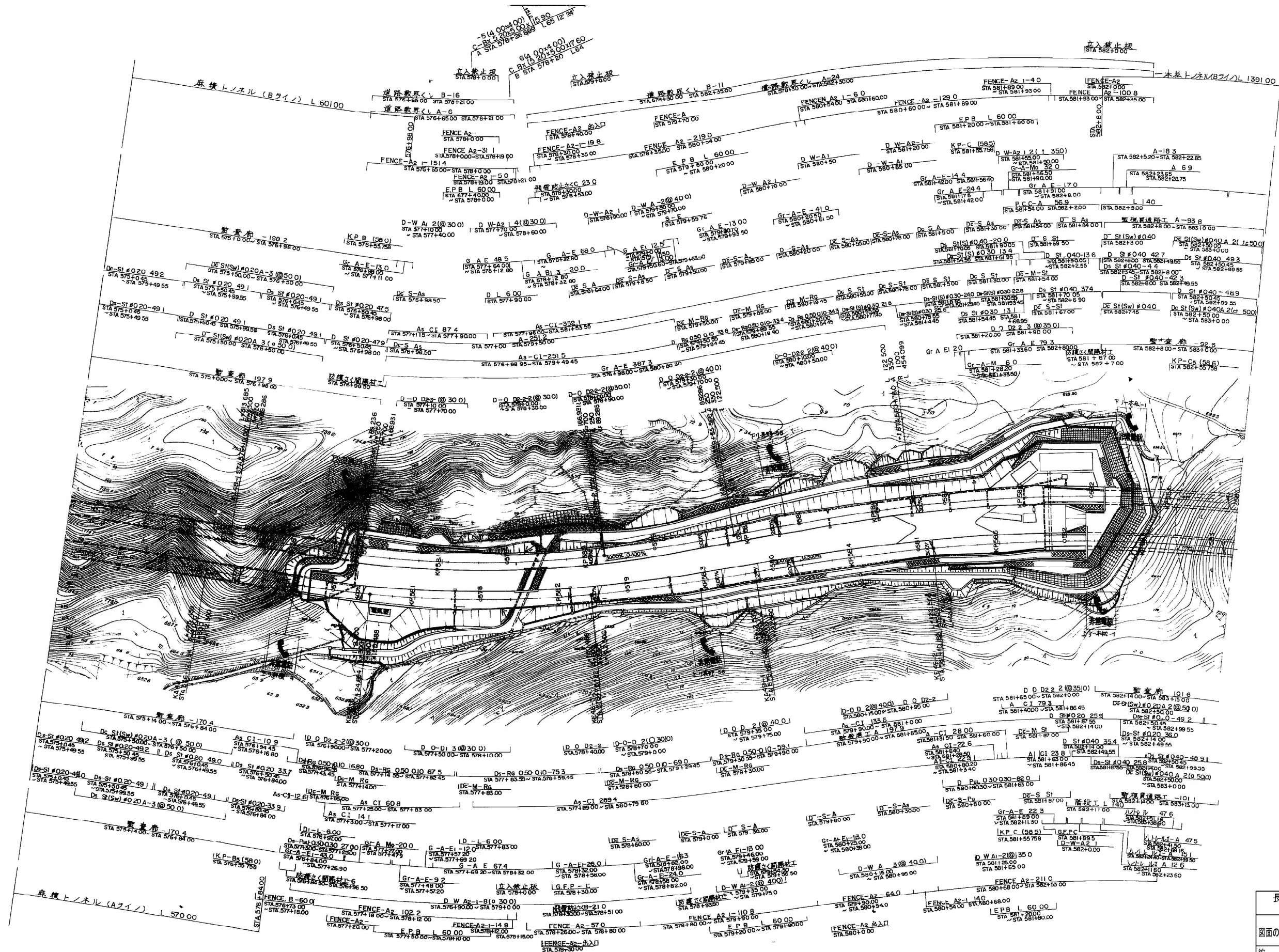
# 参 考 図 面 目 次

[illegible]



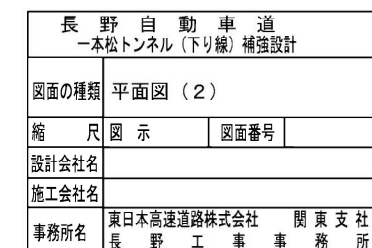




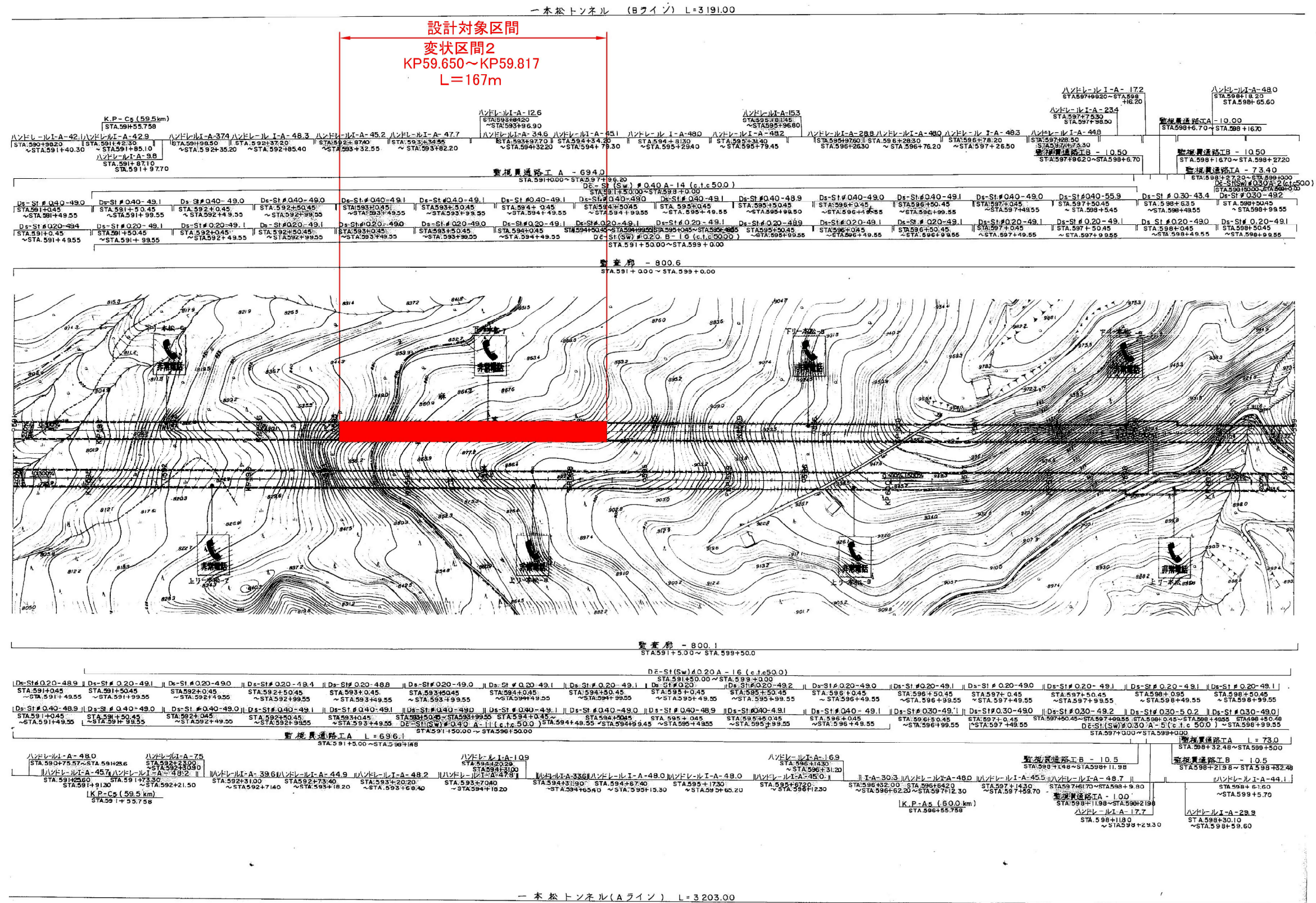


長野自動車道 一本松トンネル(下り線)補強設計	
図面の種類	平面図 (1)
縮尺	図示
設計会社名	
施工会社名	
事務所名	東日本高速道路株式会社 関東支社 長野工事事務所



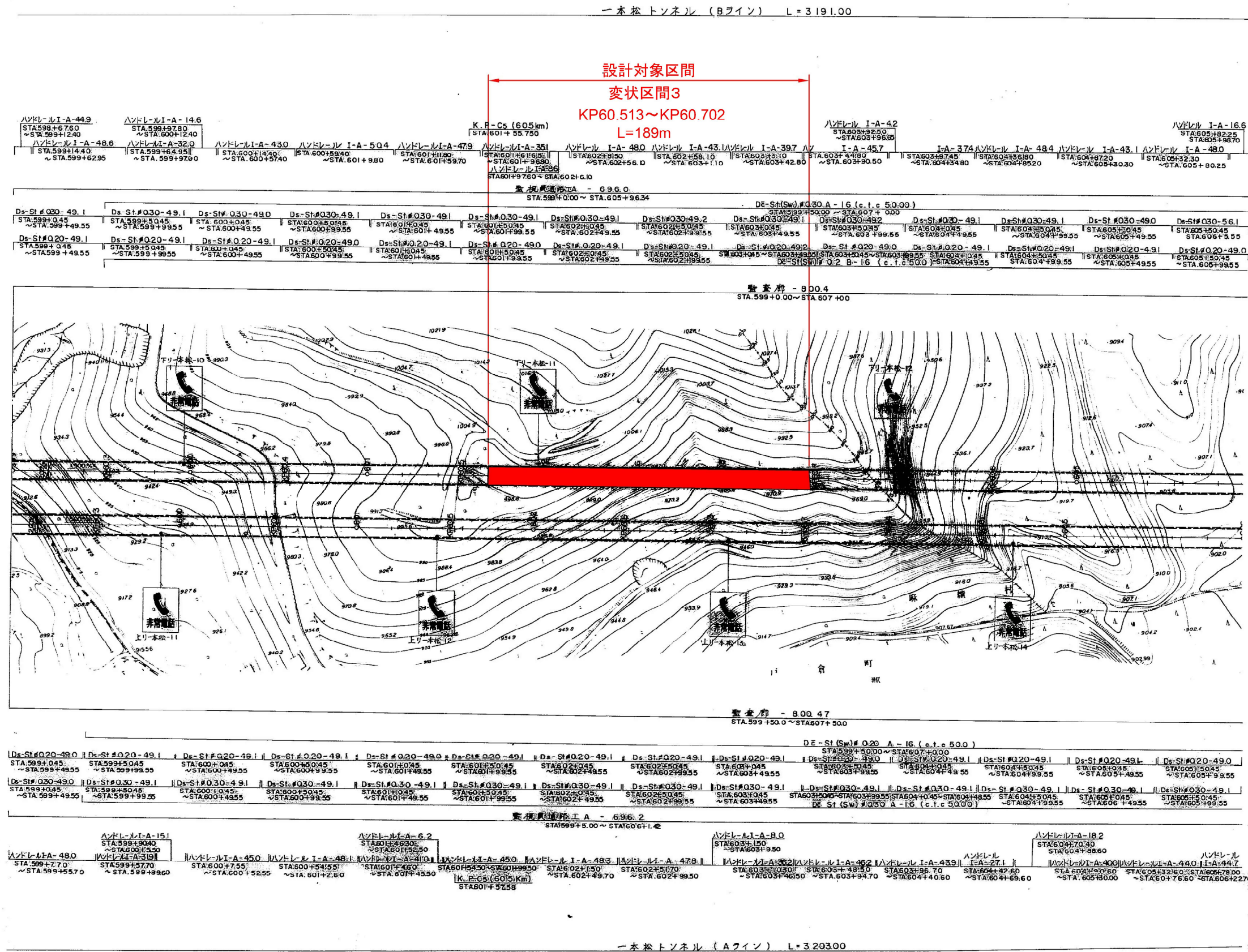






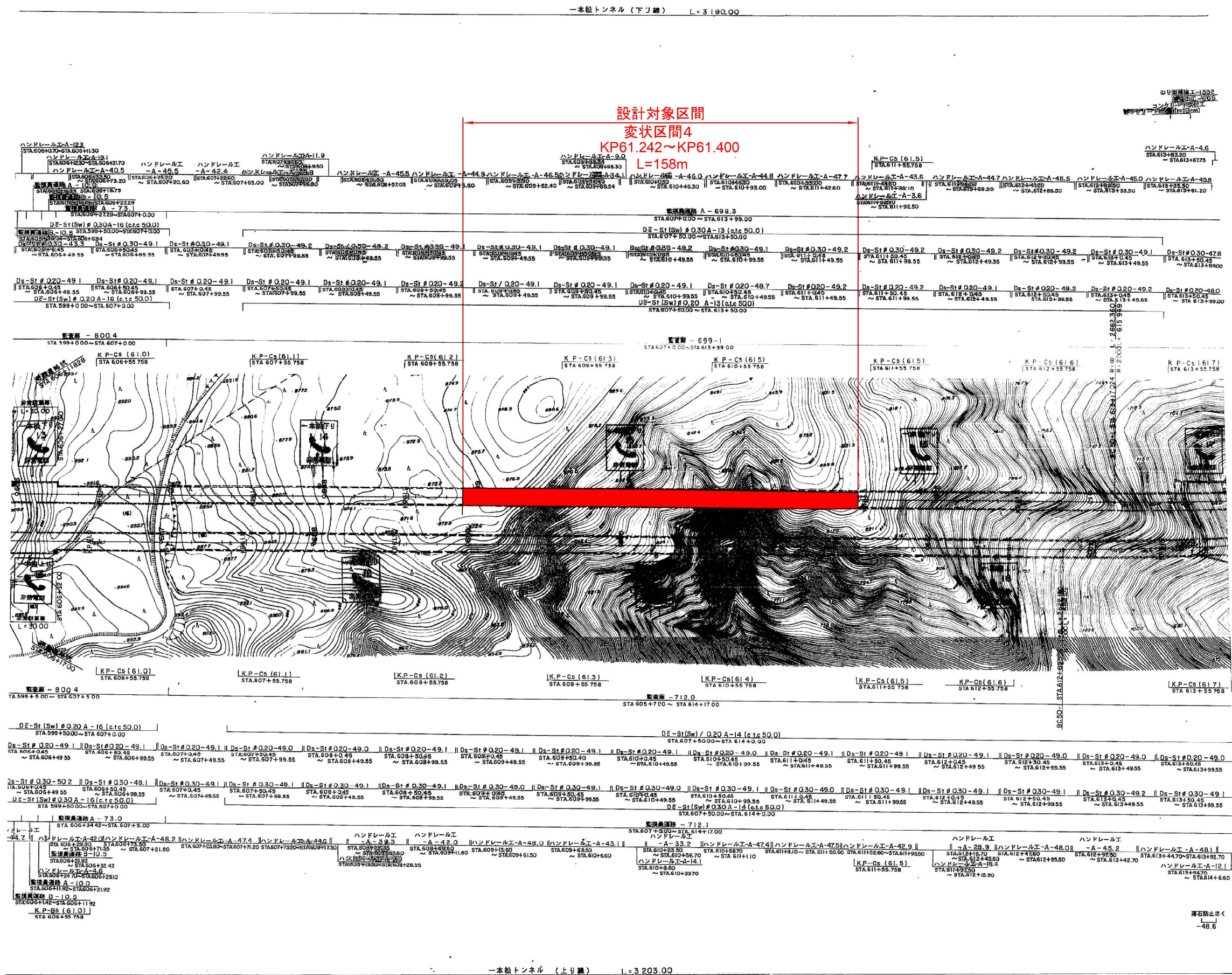
長野自動車道 一本松トンネル(下り線)補強設計	
図面の種類	平面図 (3)
縮尺	図面番号
設計会社名	
施工会社名	
事務所名	東日本高速道路株式会社 関東支社 長野工務事務所





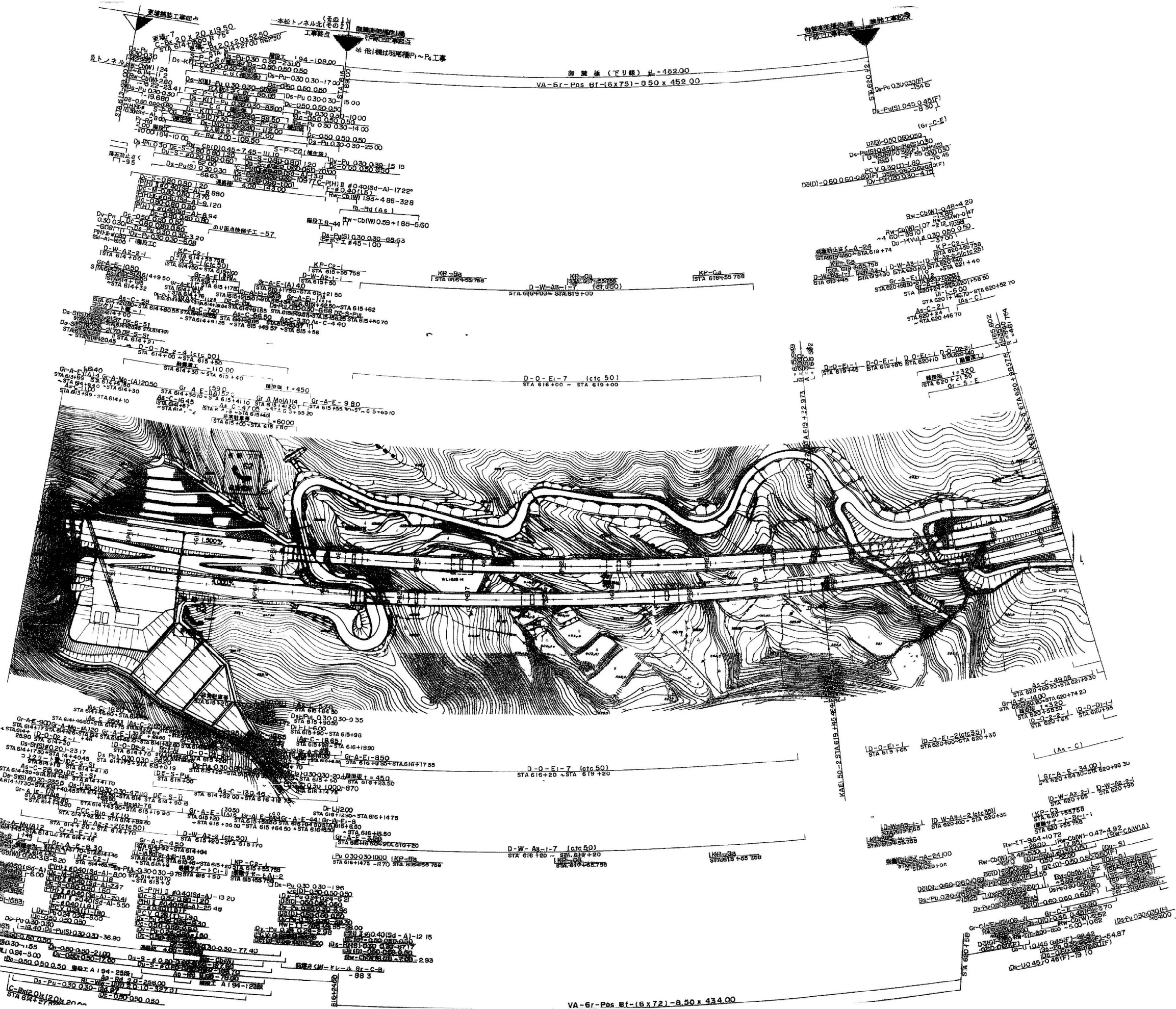
長野自動車道 一本松トンネル (下り線) 補強設計	
図面の種類	平面図 (4)
縮尺	図面番号
設計会社名	
施工会社名	
事務所名	東日本高速道路株式会社 関東支社 長野工事事務所





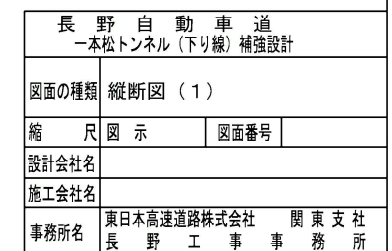
長野自動車道 — 本松トンネル (下り線) 補強設計	
図面の種類	平面図 (5)
縮尺	図示
図番	図番
設計会社名	
施工会社名	
事務所名	東日本高速道路株式会社 関東支社 長野工務事務所





長野自動車道 一本松トンネル(下り線)補強設計	
図面の種類	平面図 (6)
縮尺	図面番号
設計会社名	
施工会社名	
事務所名	東日本高速道路株式会社 関東支社 長野工事事務所

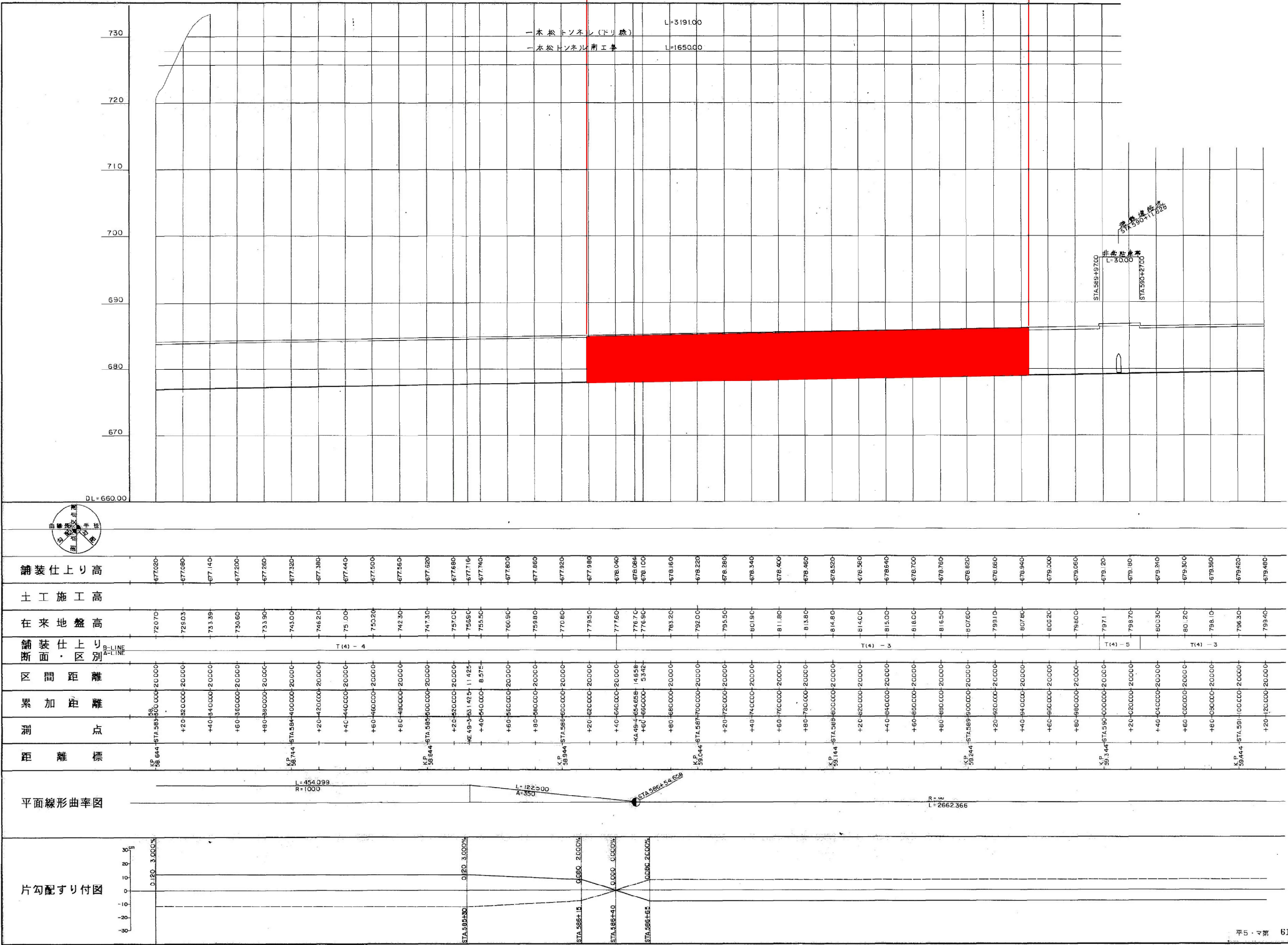






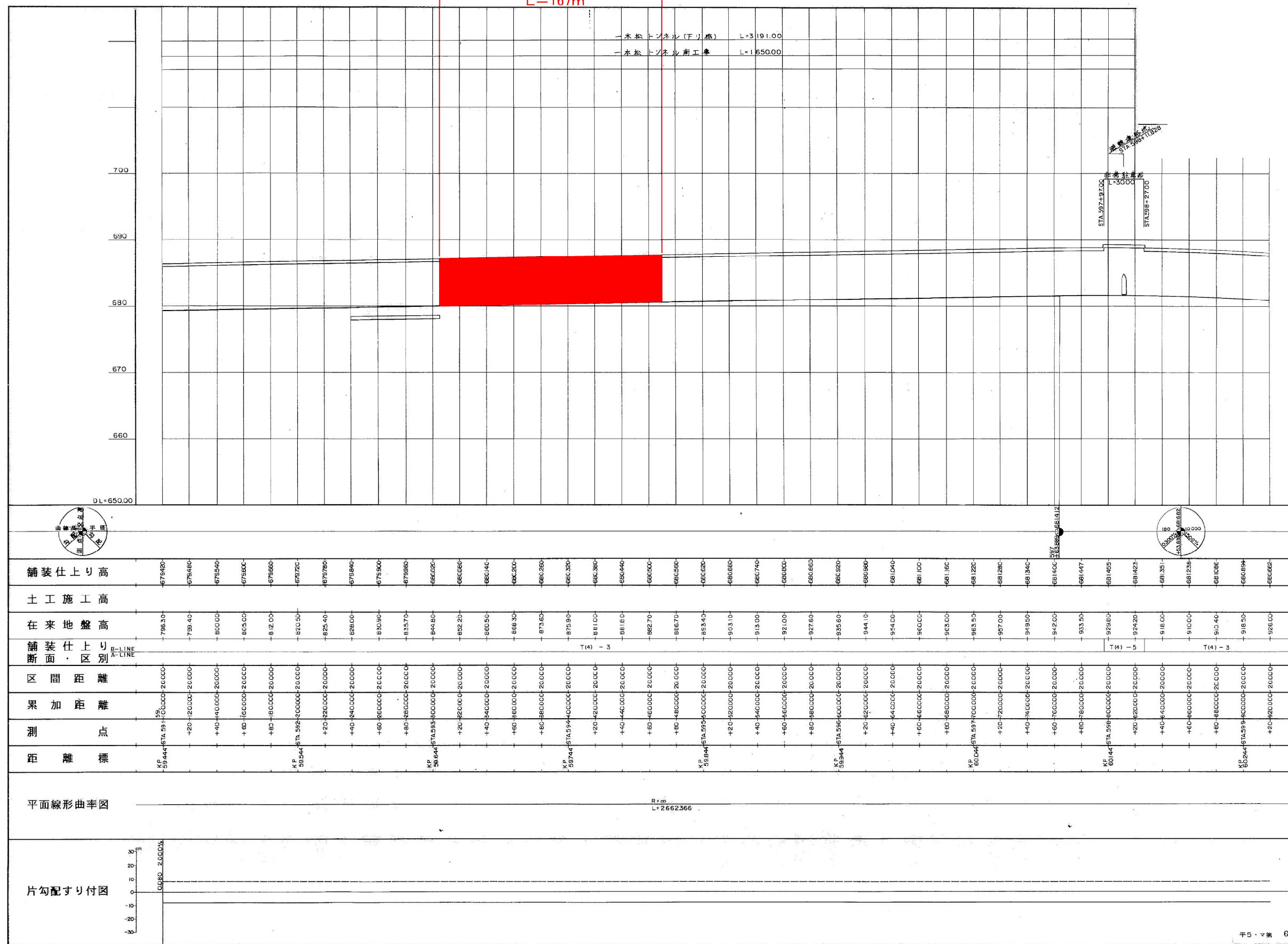
縦断図 (2) S=1:3,000

設計対象区間  
変状区間1-3  
KP58.965~KP59.291  
L=326m

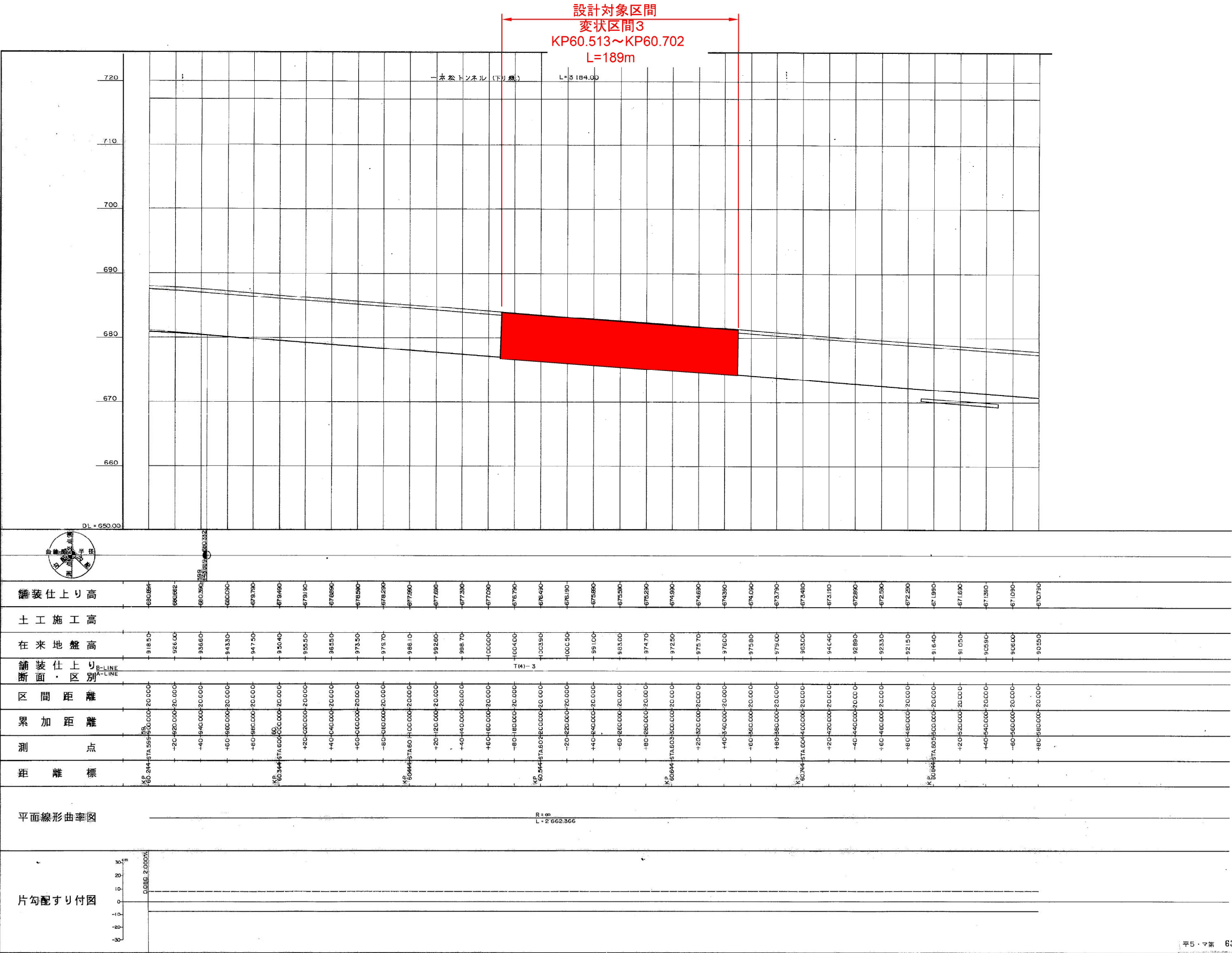


縦断図 (3) S=1:3,000

設計対象区間  
変状区間2  
KP59.650~KP59.817  
L=167m



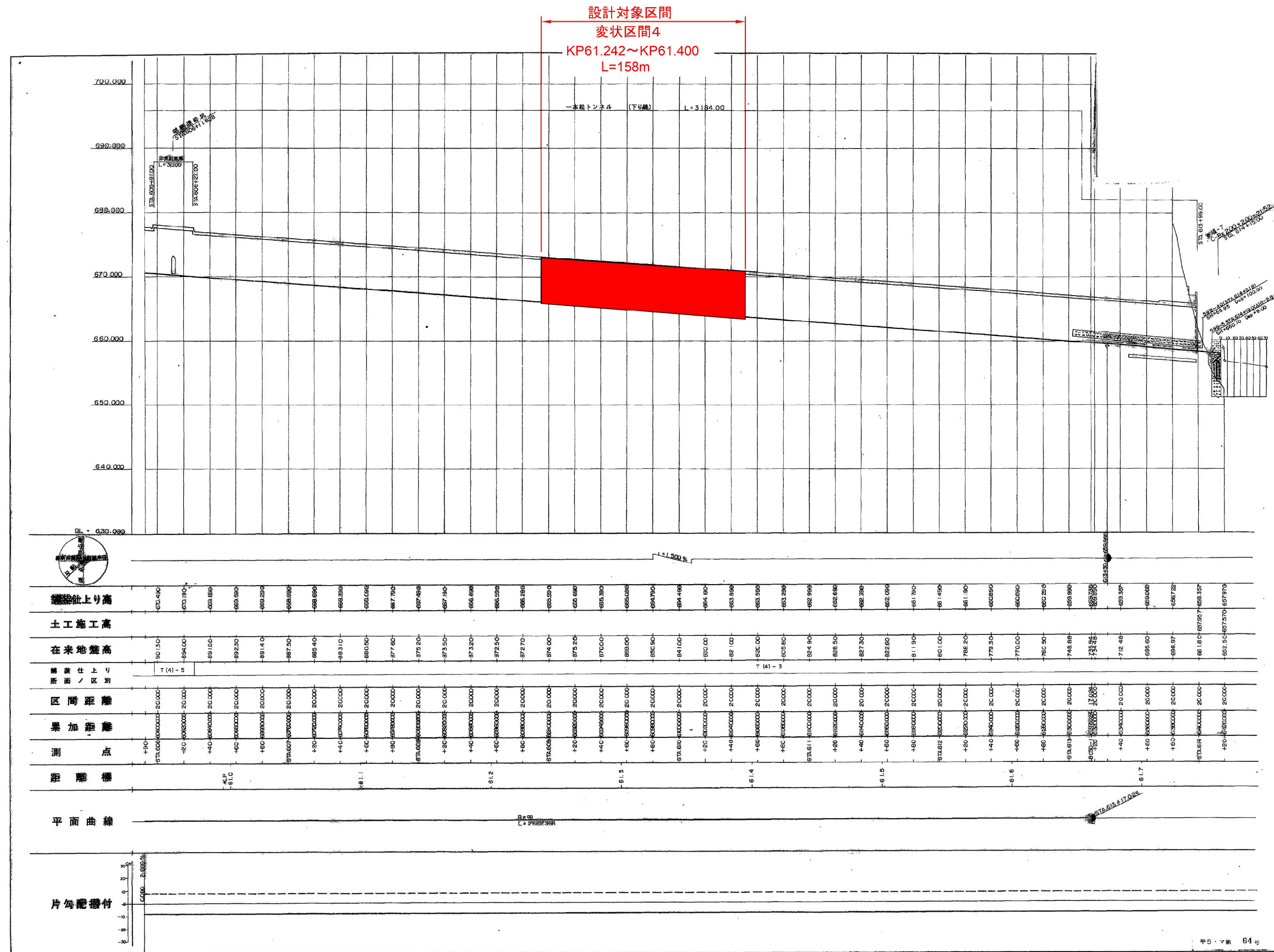
縦断図 (4) S=1:3,000

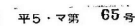


平5・マ第 63号

長野自動車道 一本松トンネル（下り線）補強設計	
図面の種類	縦断図（4）
縮尺	図示
図番	図面番号
設計会社名	
施工会社名	
事務所名	東日本高速道路株式会社 関東支社 長野工事事務所

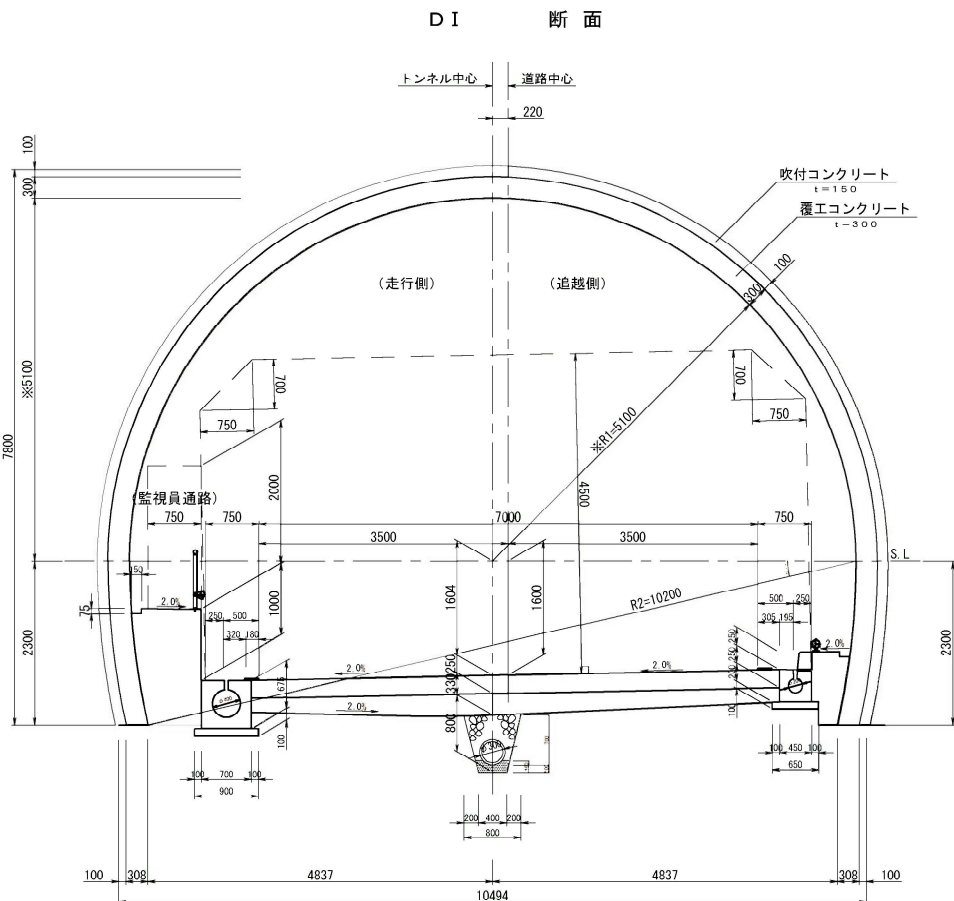
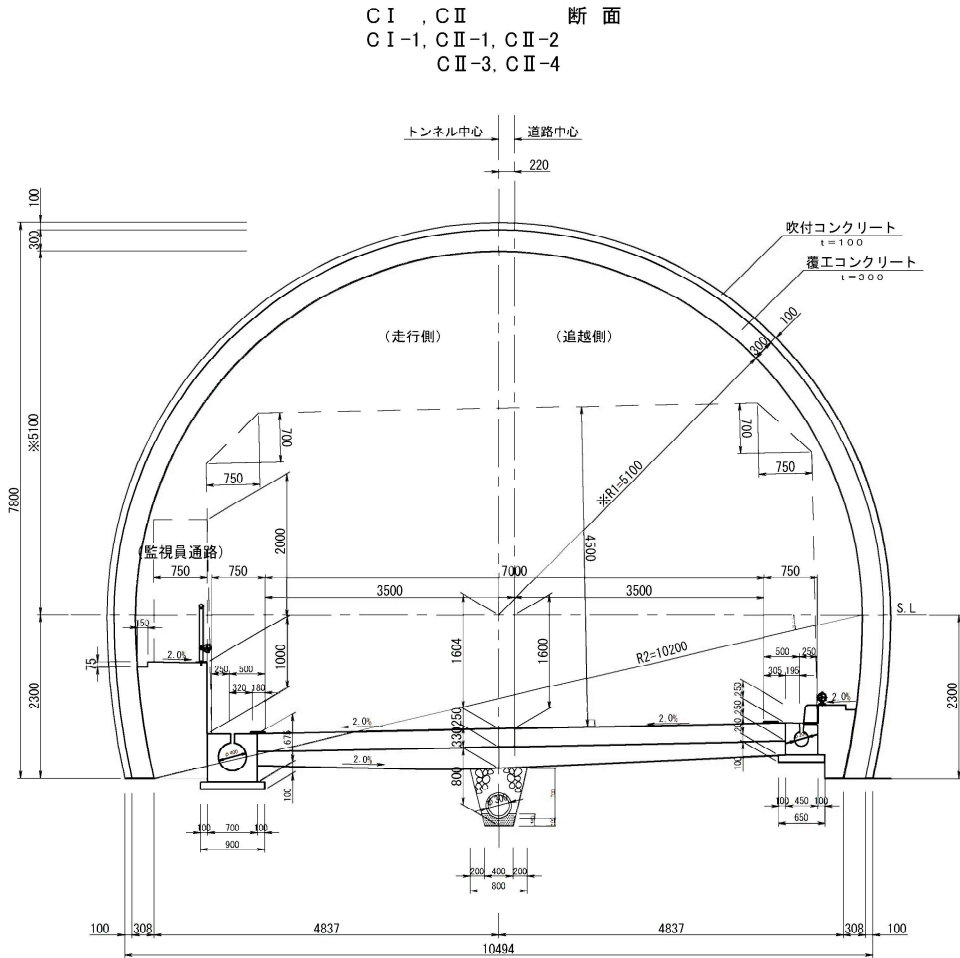
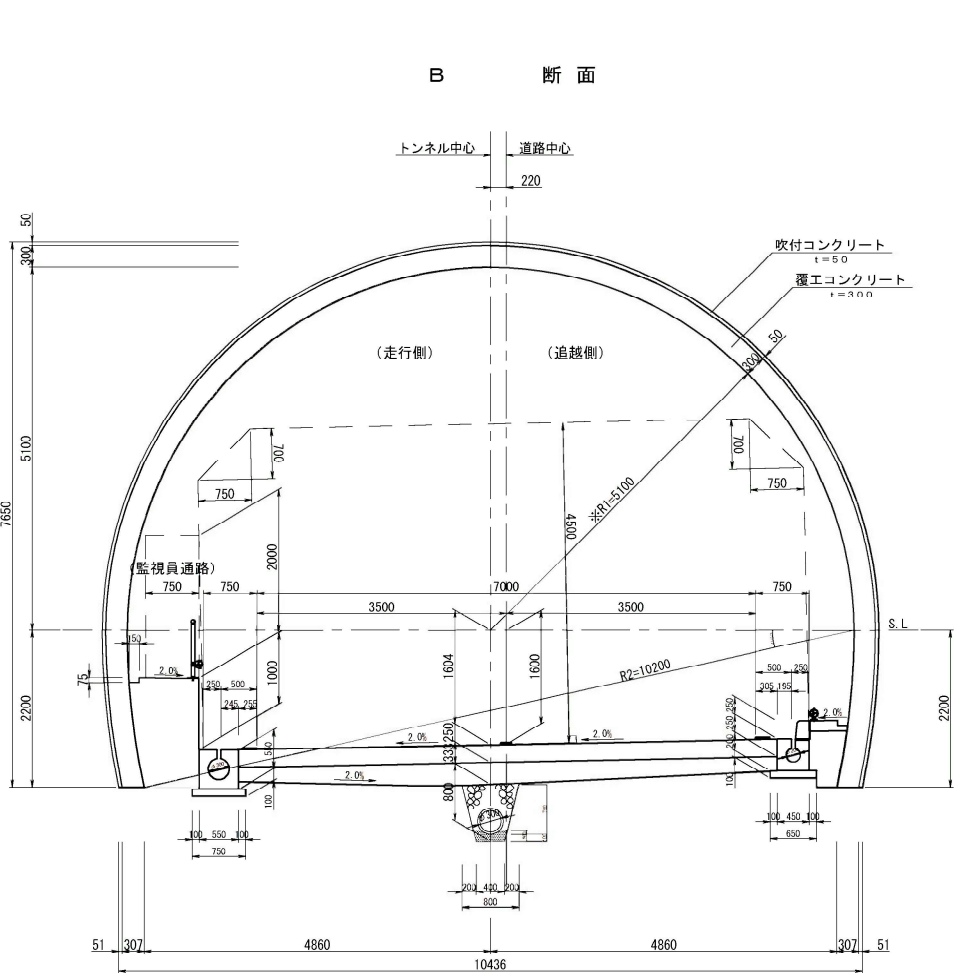






長野自動車道 一本松トンネル（下り線）補強設計			
図面の種類 縦断図（６）			
縮尺	図示	図面番号	
設計会社名			
施工会社名			
事務所名	東日本高速道路株式会社 長野工事事務所		関東支社





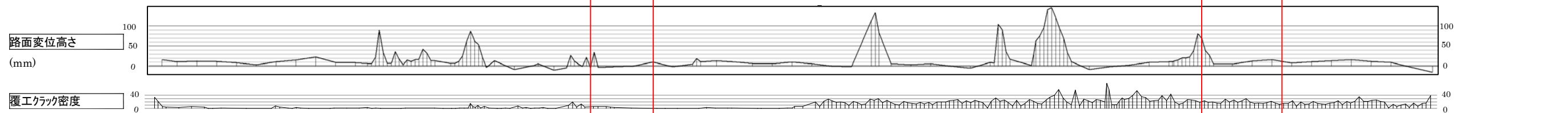
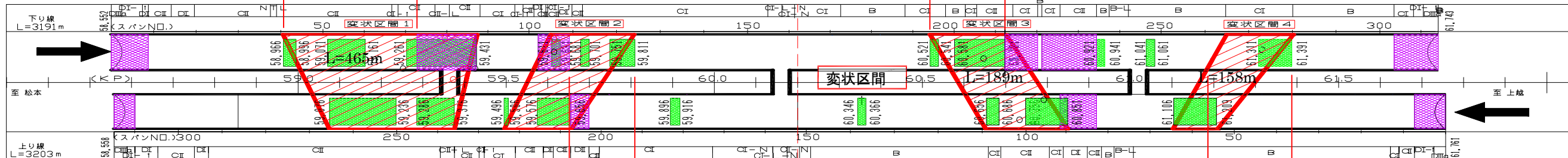
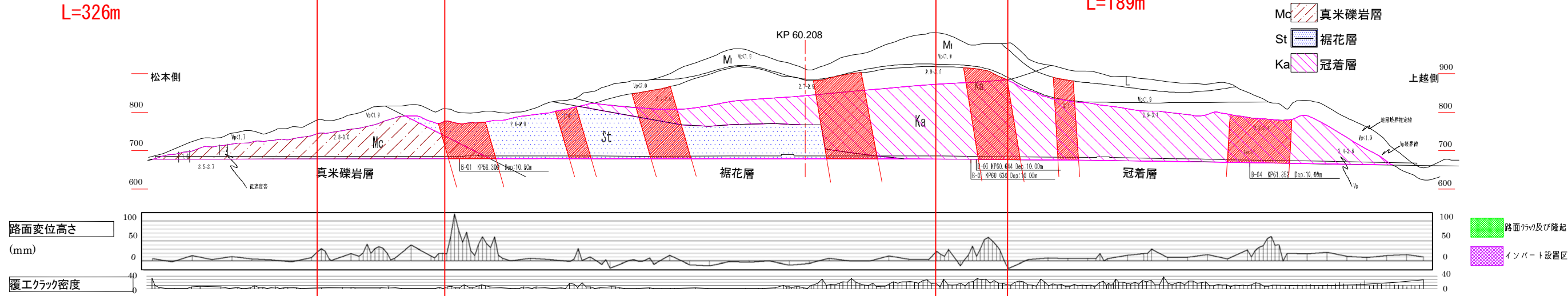
長野自動車道 一本松トンネル（下り線）補強設計	
図面の種類	標準断面図
縮尺図示	図面番号
設計会社名	
施工会社名	
事務所名	東日本高速道路株式会社 関東支社 長野工事事務所

設計対象区間（変状区間 1 - 3）

KP58. 965～KP59. 291  
L=326m

設計対象区間（変状区間 3）

KP60. 513～KP60. 702  
L=189m



設計対象区間（変状区間 2）

KP59. 650～KP59. 817  
L=167m

設計対象区間（変状区間 4）

KP61. 242～KP61. 400  
L=158m

長野自動車道 一本松トンネル（下り線）補強設計			
図面の種類	変 状 概 要 図		
縮 尺	No Scale	図面番号	
設計会社名			
施工会社名			
事務所名	東日本高速道路株式会社 関東支社 長野工事事務所		