

市原管理事務所管内 土質調査

参 考 図

令和 8 年 1 月

東日本高速道路株式会社
関東支社 市原管理事務所

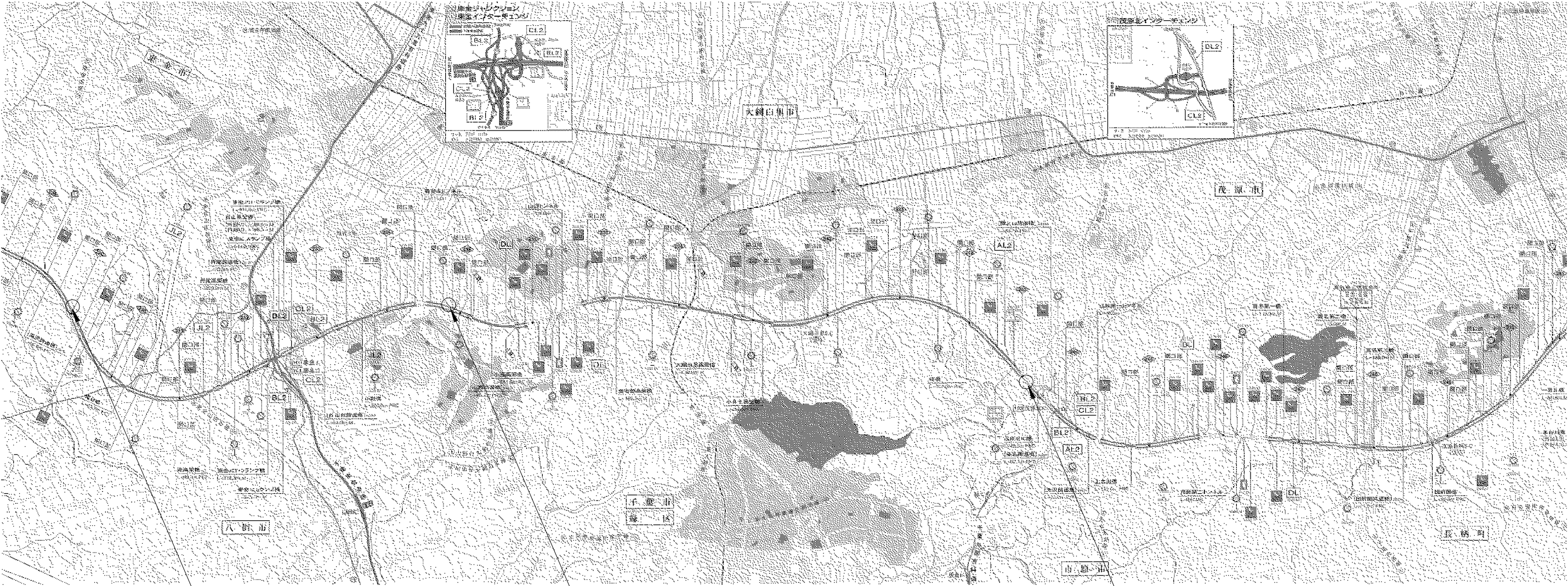
目 次

番号	図面名称	図面番号
1	参考数量総括表	1
2	参考位置図	2
3	参考平面図	3～6
4	参考横断図	7～8
5	立入防止柵撤去設置工位置図	9

参考数量総括表

斜面No.	Br-No.	STA. (KP)	向き	調査ボーリング						標準貫入試験				サン 三重 管式	スク リュー ウェィ ン グ 貫入 試験	自記水位計観測		土質試験		調 査 孔 閉 塞	足場仮設	給水			現場内 小運搬			立 入 防 止 柵 撤 去 設 置 工	実 施 調 査 計 画 （ B ）	調 査 ボ ー リ ン グ 解 析
				φ 66 mm				φ 116 mm	合計 (Bv)	礫 混じり 土砂	粘性土 ・ シルト	砂 ・ 砂質土	合計			設 置	観 測	非圧密 非排水 (UU) 三軸圧 縮試験 方法	湿潤 密度 試験 方法		傾斜地 足場	ポンプ		車両 給水	人肩	モノ レール				
				礫 混じり 土砂	粘性土 ・ シルト	砂 ・ 砂質土	小計														15° ～ 30°	20m 未満	20m 以上 150m 未満		50m 以下	50m 以下	50m超 100m以下			
				(m)	(m)	(m)	(m)	(m)	(m)	(回)	(回)	(回)	(回)			(本)	(m)	(箇所)	(箇所・ 月)		(シリ ーズ)	(シリ ーズ)	(箇所)	(箇所)	(箇所)	(箇所)	(地点)			
02-02-01	R7-B1-1	35+00 (228. 891)	鉛直	15. 1	2. 9	—	18. 0	12. 0	30. 0	15	3	—	18	2	—	1	12	2	2	1	1	—	1	1	—	1	—	4. 0	1	18. 0
02-02-01	R7-B1-2	35+00 (228. 891)	鉛直	6. 5	2. 5	—	9. 0	6. 0	15. 0	7	2	—	9	2	—	—	—	2	2	2	1	1	—	1	—	1	—			9. 0
4573	R7-B1-3	24+80 (234. 871)	鉛直	10. 6	2. 4	—	13. 0	9. 0	22. 0	11	2	—	13	2	—	1	12	2	2	1	1	—	1	1	—	—	1	4. 0	1	13. 0
4573	R7-B1-4	24+80 (234. 871)	鉛直	7. 2	2. 8	—	10. 0	7. 0	17. 0	7	3	—	10	2	—	—	—	2	2	2	1	—	1	1	—	1	—			10. 0
4579	R7-B1-5	107+60 (243. 150)	鉛直	11. 3	—	2. 7	14. 0	9. 0	23. 0	11	—	3	14	2	—	1	12	2	2	1	1	1	—	1	—	1	—	4. 0	1	14. 0
4573	R7-S1-1	24+80 (234. 871)	鉛直	—	—	—	—	—	—	—	—	—	—	—	3. 0	—	—	—	—	1	—	—	—	—	1	—	—	—	—	—
4579	R7-S1-2	107+60 (243. 150)	鉛直	—	—	—	—	—	—	—	—	—	—	—	6. 0	—	—	—	—	1	—	—	—	—	—	—	—	—	—	—
計			—	50. 7	10. 6	2. 7	64. 0	43. 0	107. 0	51	10	3	64	10	9. 0	3	36	10	10	9	5	2	3	5	1	4	1	12. 0	3	64. 0

市原管理事務所管内 土質調査			
図面の種類	参考数量総括表		
縮尺	図示	図面番号	1 / 9
設計会社名			
施工会社名			
事務所名	東日本高速道路株式会社 関東支社 市原管理事務所		

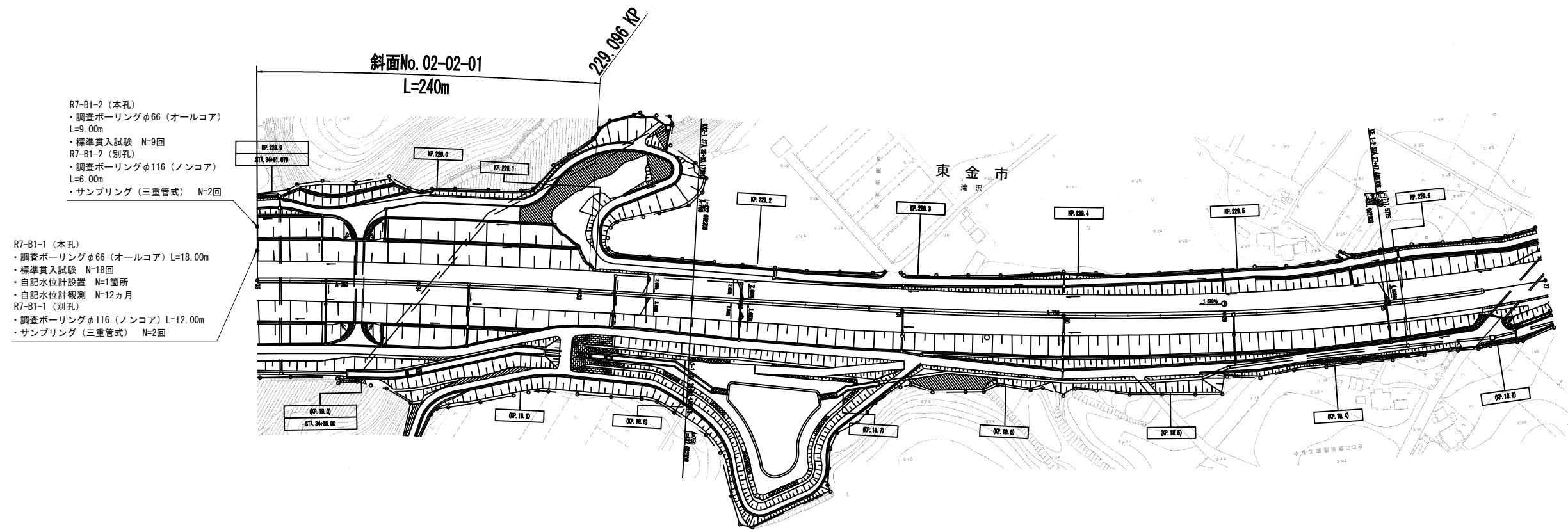


02-02-01

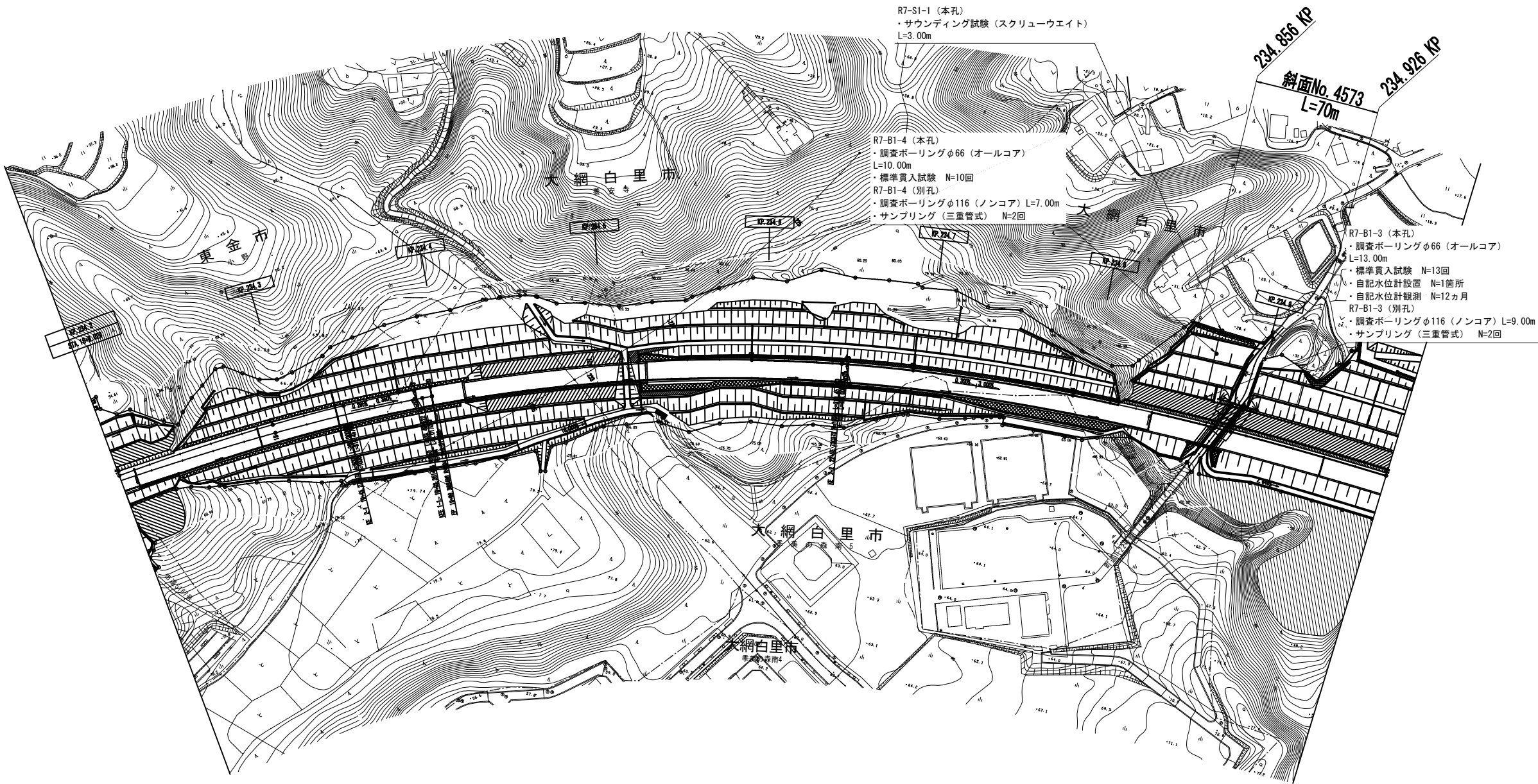
4573

4579

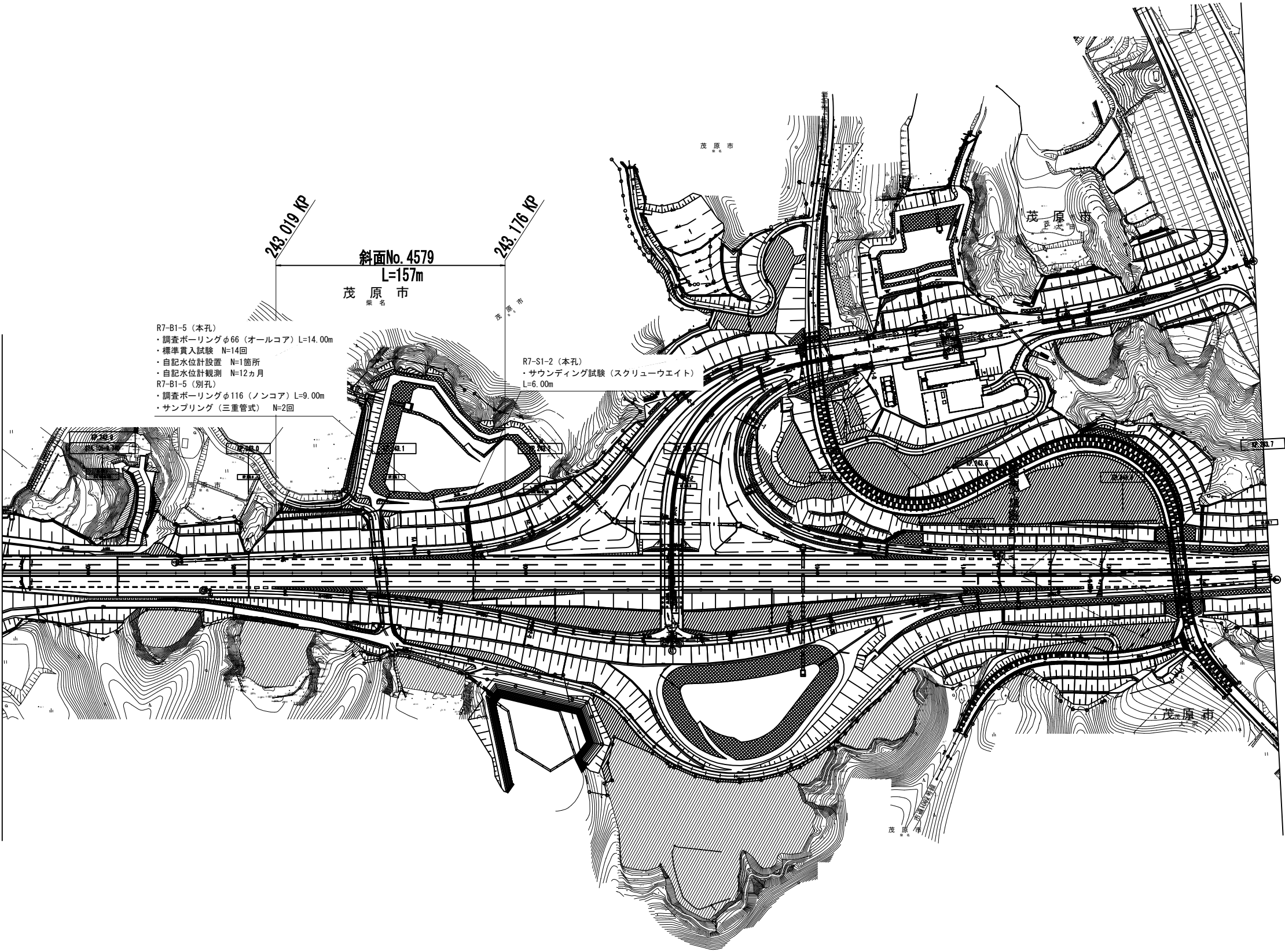
市原管理事務所管内 土質調査			
図面の種類	参考位置図		
縮尺	図示	図面番号	2 / 9
設計会社名			
施工会社名			
事務所名	東日本高速道路株式会社 関東支社 市原管理事務所		



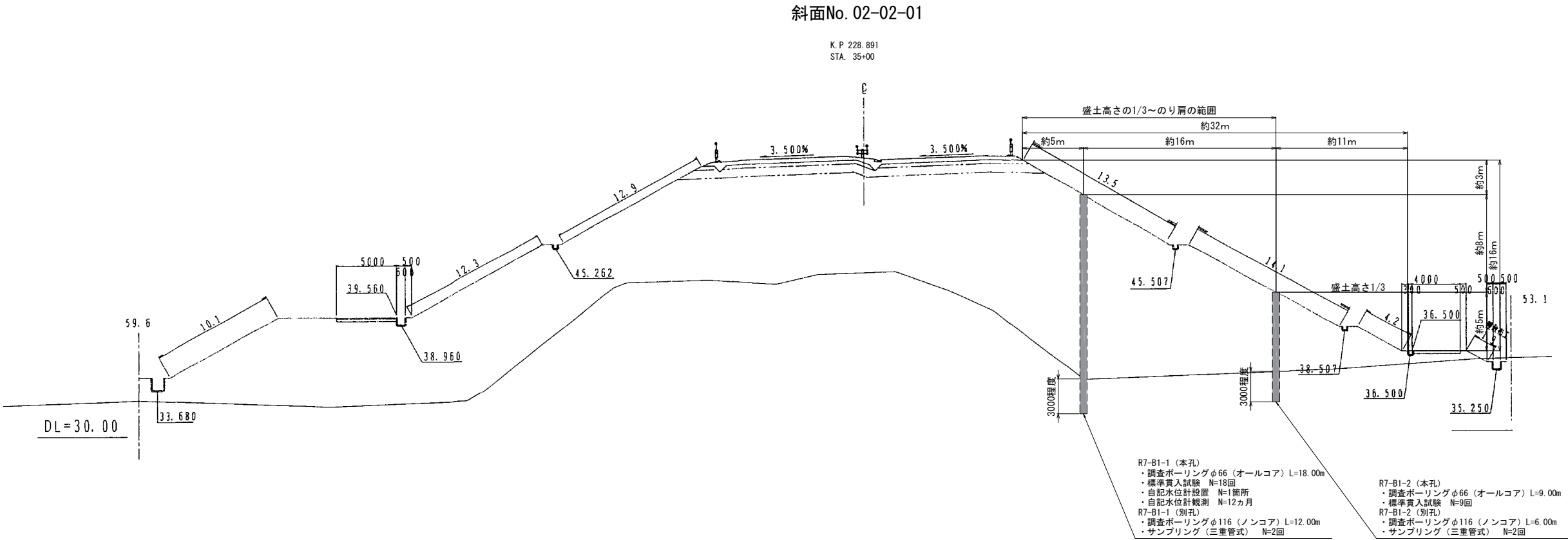
市原管理事務所管内 土質調査			
図面の種類	参考平面図（その2）		
縮尺	図示	図面番号	4 / 9
設計会社名			
施工会社名			
事務所名	東日本高速道路株式会社 関東支社 市原管理事務所		



市原管理事務所管内 土質調査			
図面の種類	参考平面図（その3）		
縮尺	図示	図面番号	5 / 9
設計会社名			
施工会社名			
事務所名	東日本高速道路株式会社 関東支社 市原管理事務所		

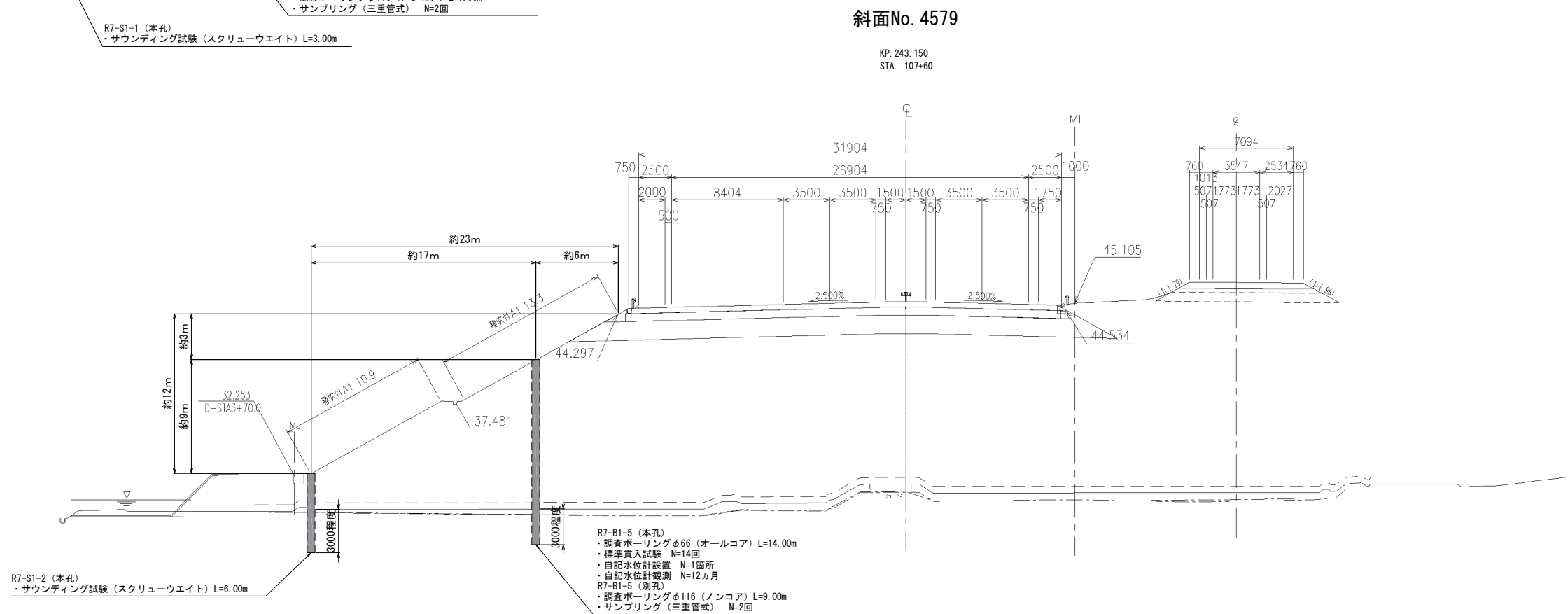
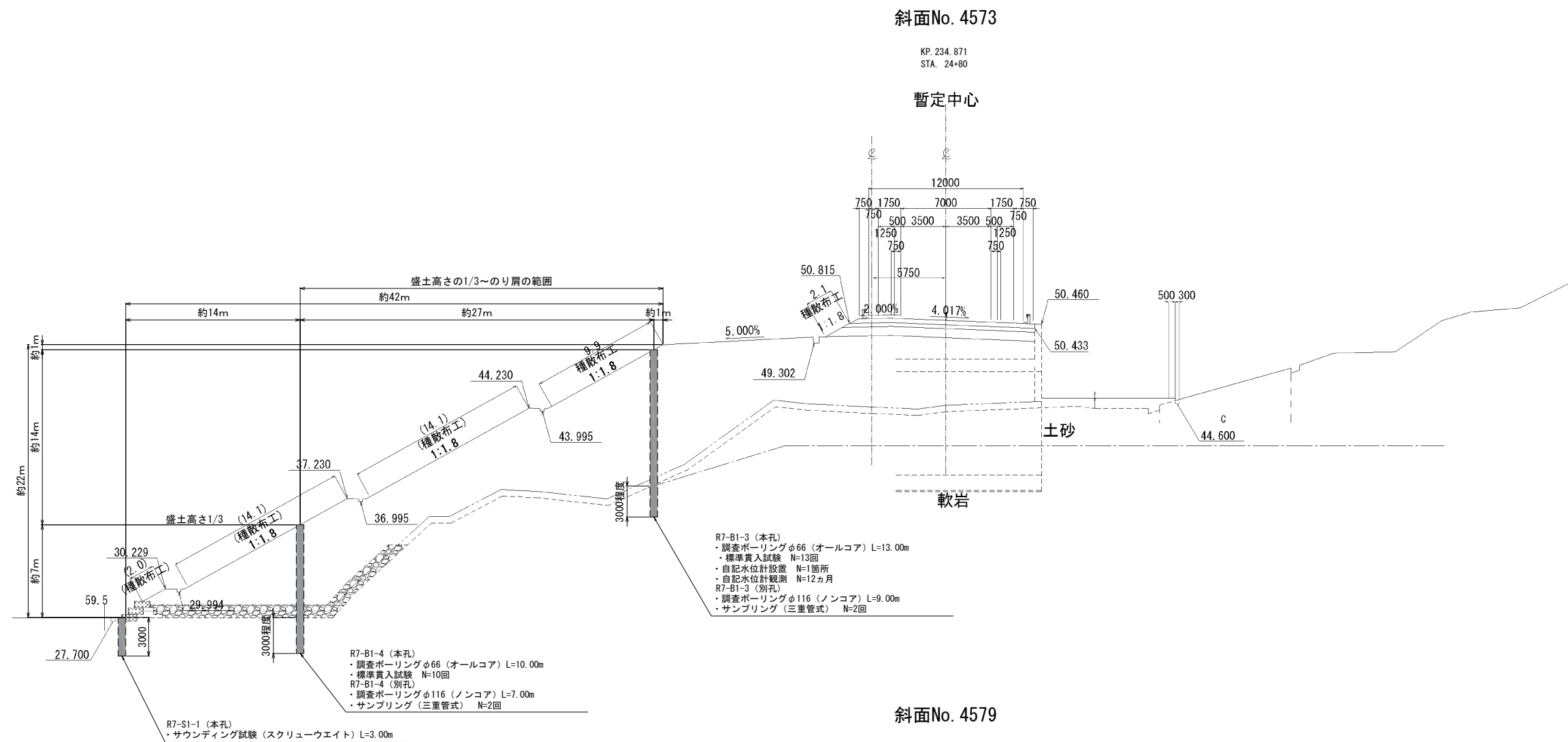


市原管理事務所管内 土質調査			
図面の種類	参考平面図（その4）		
縮尺	図示	図面番号	6 / 9
設計会社名			
施工会社名			
事務所名	東日本高速道路株式会社 関東支社 市原管理事務所		



※1 調査ボーリング実施箇所は、盛土の段数が3段以上の場合、盛土高さの1/3程度からのり肩の範囲で2箇所行うものとする。

市原管理事務所管内 土質調査			
図面の種類	参考横断図（その１）		
縮尺	図示	図面番号	7 / 9
設計会社名			
施工会社名			
事務所名	東日本高速道路株式会社 関東支社 市原管理事務所		



※2 調査ボーリング実施箇所は、盛土高15m以上の箇所では、盛土高さの1/3程度からのり肩の範囲で2箇所行うものとする。

市原管理事務所管内 土質調査			
図面の種類	参考横断図（その2）		
縮尺	図示	図面番号	8 / 9
設計会社名			
施工会社名			
事務所名	東日本高速道路株式会社 関東支社 市原管理事務所		

斜面No. 02-02-01

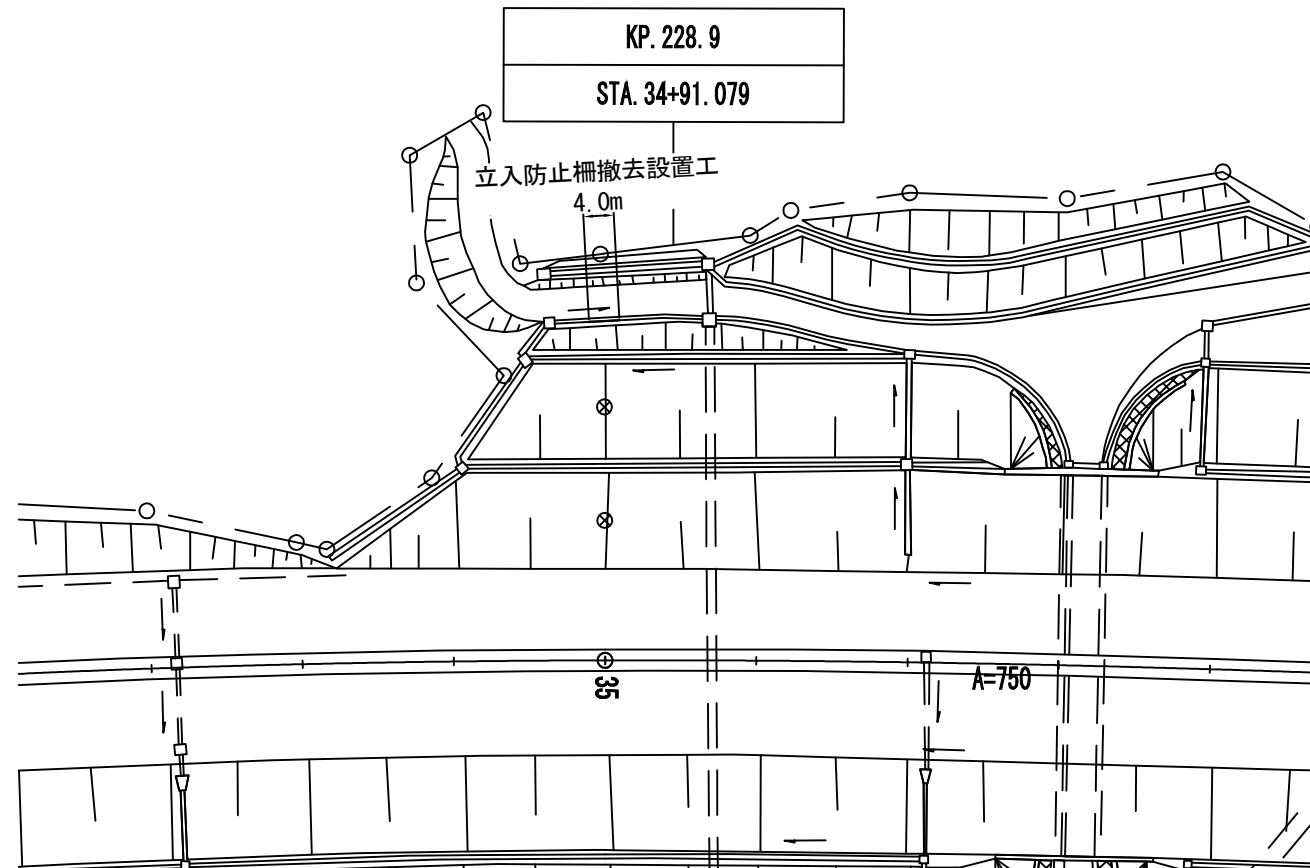
K.P. 228.891
STA. 35+00

KP. 228.9

STA. 34+91.079

立入防止柵撤去設置工

4.0m



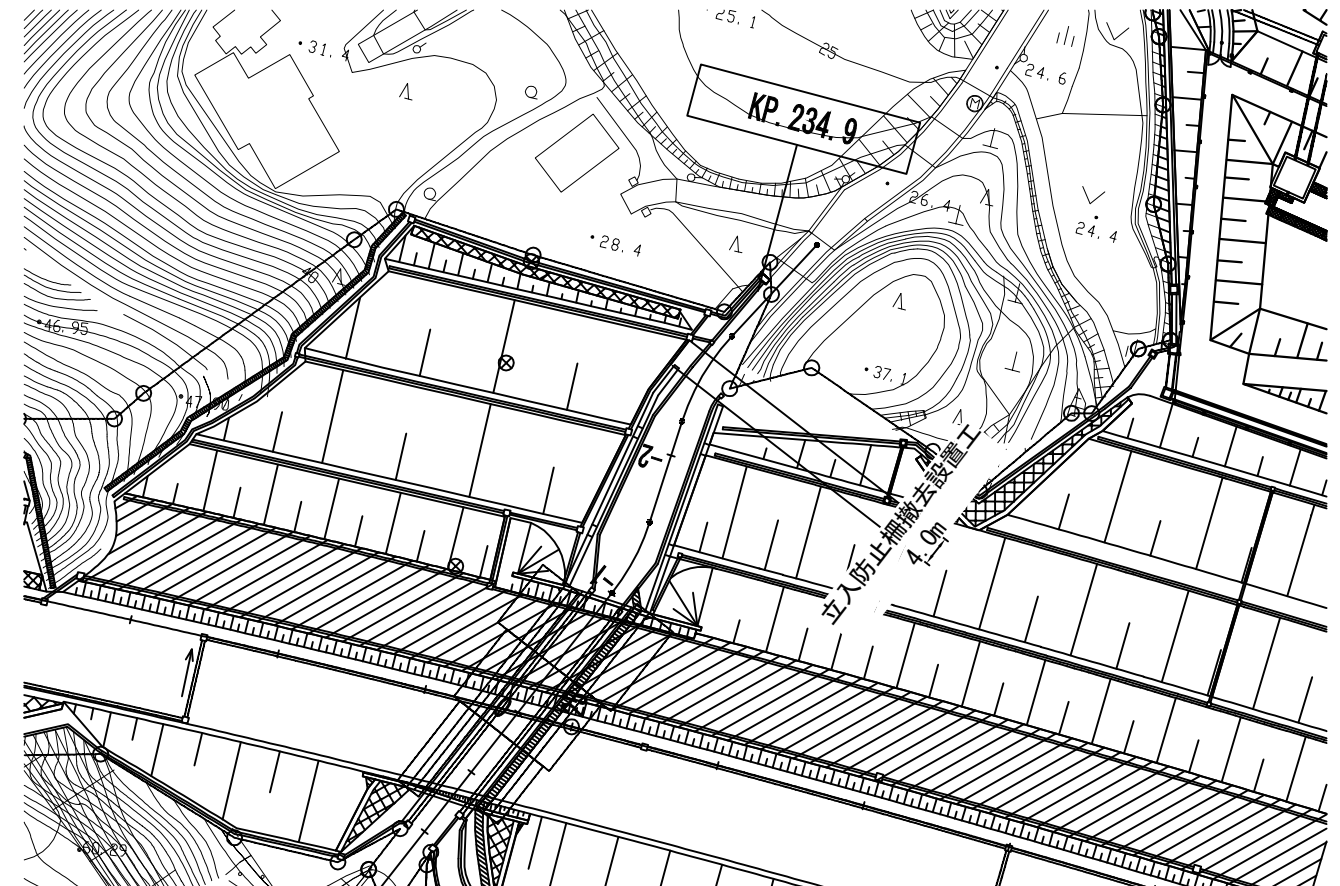
斜面No. 4573

KP. 234.871
STA. 24+80

KP. 234.9

立入防止柵撤去設置工

4.0m



斜面No. 4579

KP. 243.150
STA. 107+60

KP. 243.1

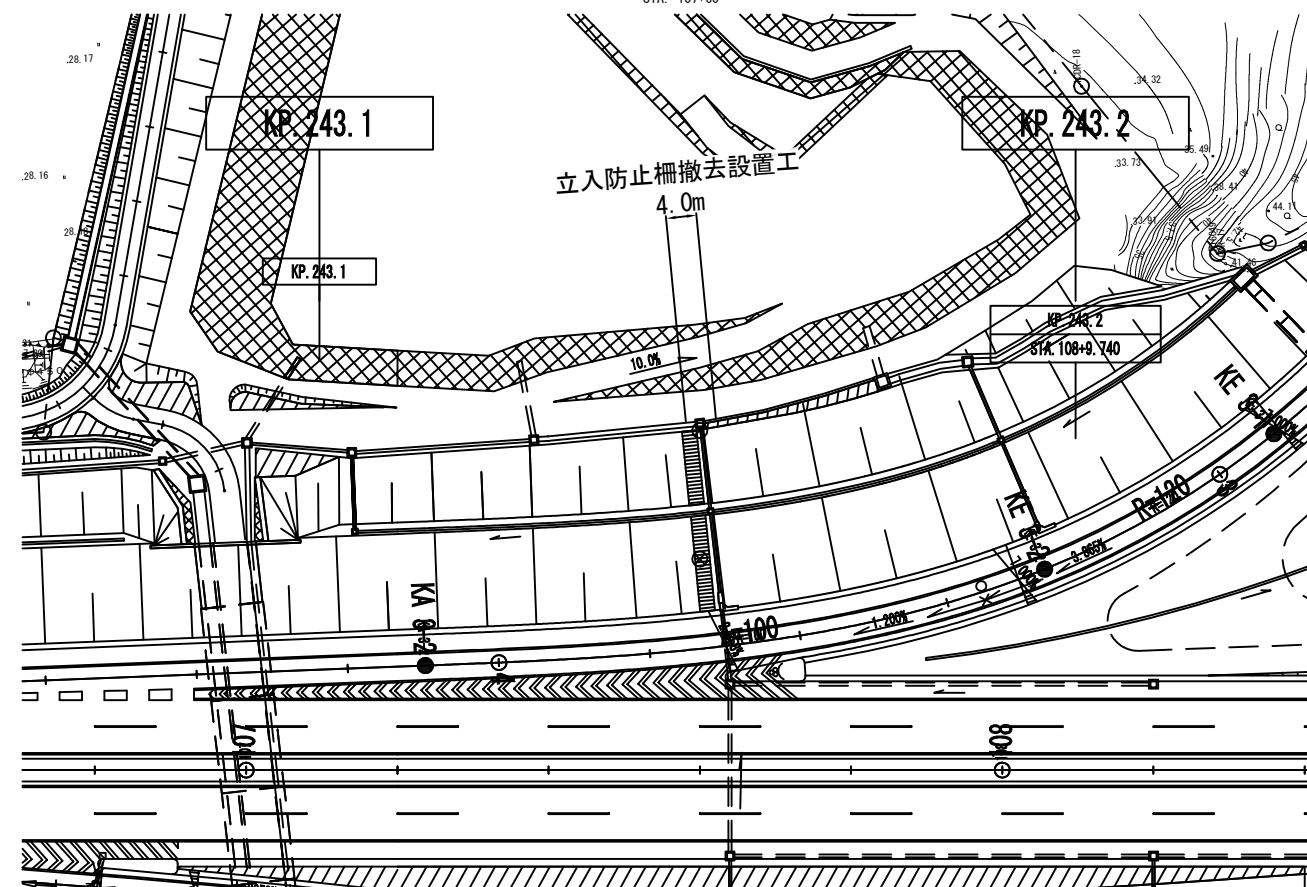
KP. 243.1

立入防止柵撤去設置工

4.0m

KP. 243.2

KP. 243.2
STA. 108+9.740



市原管理事務所管内 土質調査			
図面の種類	立入防止柵撤去設置工位置図		
縮尺	図示	図面番号	9 / 9
設計会社名			
施工会社名			
事務所名	東日本高速道路株式会社 関東支社 市原管理事務所		