

上信越自動車道
屋代スマートIC工事

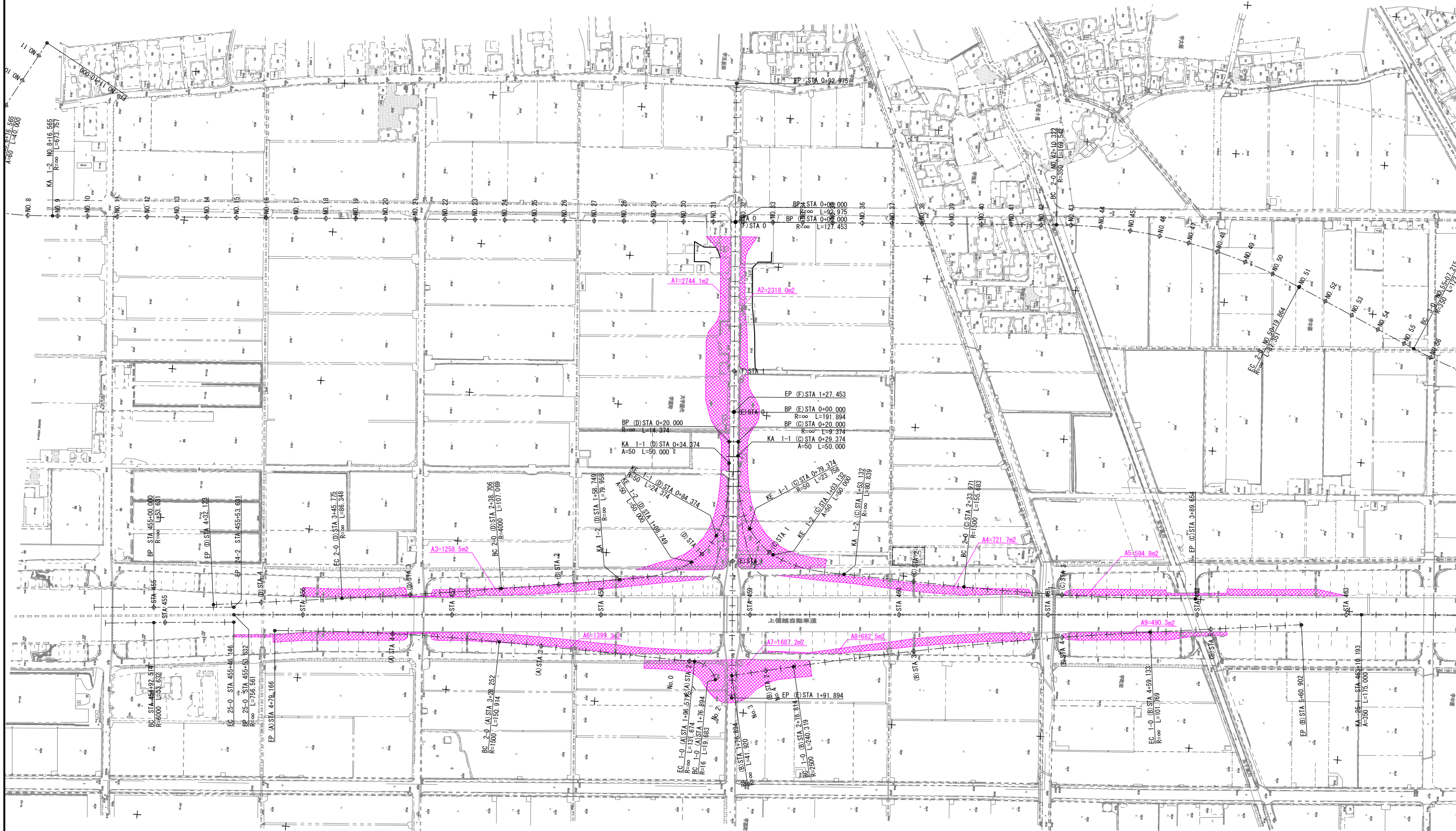
参 考 図

令和8年4月

東日本高速道路株式会社 関東支社
長野工事事務所

目 次

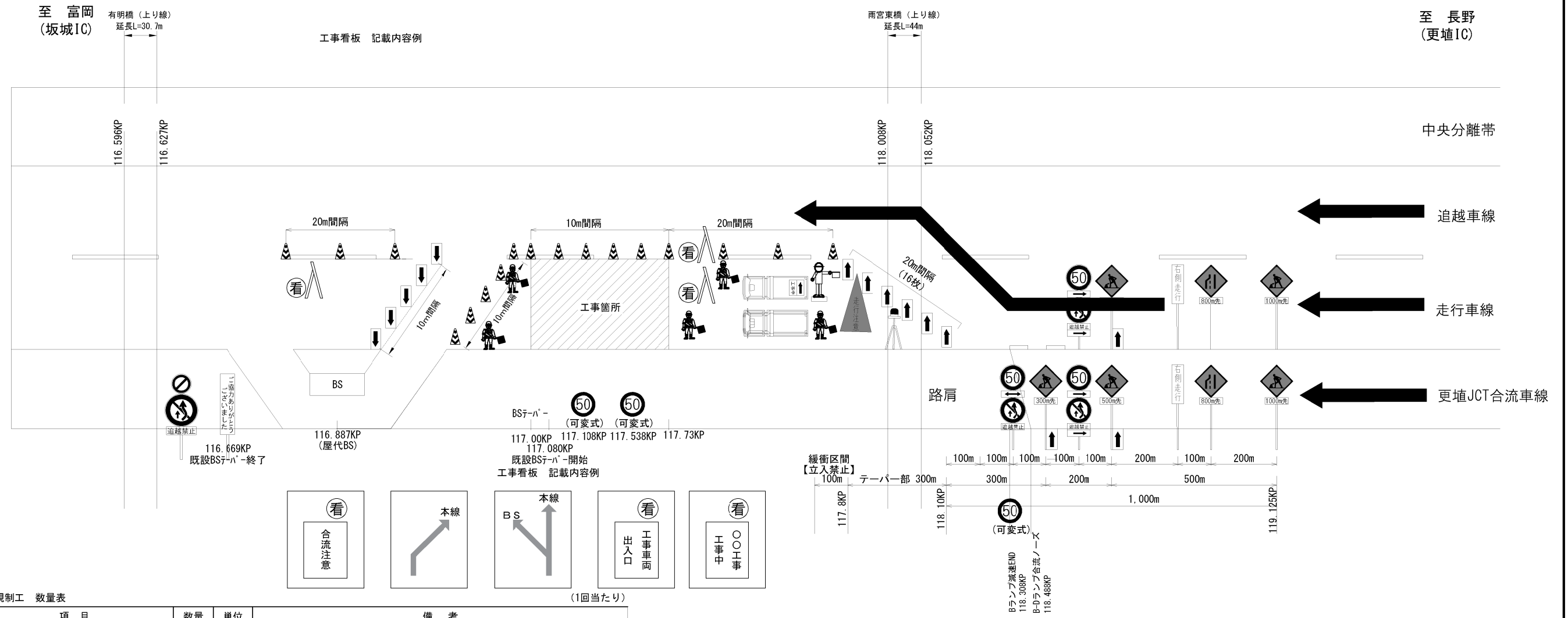
1.	表土剥ぎ取り求積図	1
2.	交通規制図（1）～（7）	2～8
3.	誘導員配置図	9
4.	坂城-20 水路切回し計画図	10
5.	坂城-24 水路切回し計画図	11～12
6.	動体観測工詳細図	13
7.	地盤改良工機械配置図	14
8.	仮設ヤード工詳細図	15
9.	土砂流出対策工詳細図	16
10.	工事用車両泥落とし装置図	17
11.	拡幅盛土すりつけ概要図（1）～（2）	18～19
12.	数量明細書（1）～（10）	20～29



凡例		上信越自動車道 屋代スマートIC工事	
	表土剥取り	図面の種類	表土剥取り求積図
番号	求積面積	縮尺	1:2,500 図面番号 1/29
A1	2744.1m ²	設計会社名	株式会社 横浜コンサルティングセンター
A2	2318.0m ²	施工会社名	
A3	1258.5m ²	事務所名	東日本高速道路株式会社 関東支社 長野工事事務所
A4	721.7m ²		
A5	594.8m ²		
A6	1399.3m ²		
A7	687.2m ²		
A8	682.5m ²		
A9	490.3m ²		

交通規制工図 (1)

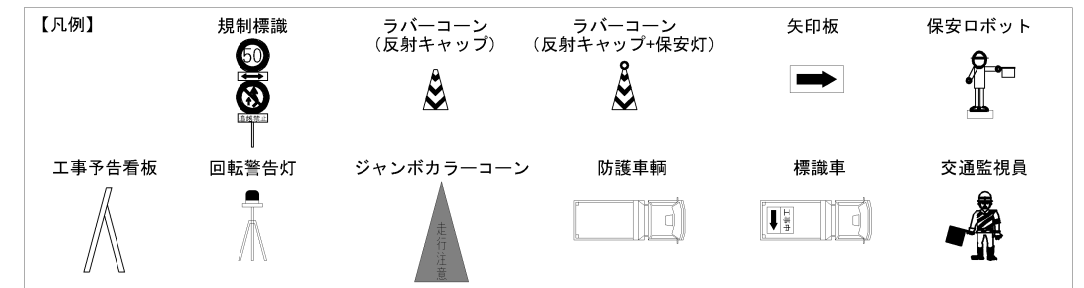
走行車線規制 (上り線)
2 km規制
(施工箇所A、Bランプ)



交通規制工 数量表

項目	数量	単位	備考
トンネル情報板	7	箇所	右車線へ
規制標識	4	枚	貸与品
ラバーコーン	必要数	本	20m間隔延長1000m、10m間隔延長1,700mで算出
矢印板	必要数	枚	テーパー部に16枚 BSの減速車線・加速車線にそれぞれ5枚
フラッシュライト	必要数	基	テーパー部に16基
保安ロボット	1	台	貸与品
標識等安全施設 (標示板)	6	枚	貸与品
標識等安全施設 (保安灯)	必要数	本	ラバーコーン5本につき1個
標識等安全施設 (回転警告灯)	1	台	貸与品
標識等安全施設 (ジャンボカラーコーン)	1	本	貸与品
防護車輛	1	台	受注者用意
標識車	1	台	貸与品
発炎筒 (設置時・撤去時)	6	本	規制設置・撤去時 各3本ずつ (長野管マニュアルより)
交通監視員	1	人・日	テーパー部
交通監視員	1	人・日	工事車両出入口
交通監視員	1	人・日	施工箇所
交通監視員	2	人・日	規制内巡視等

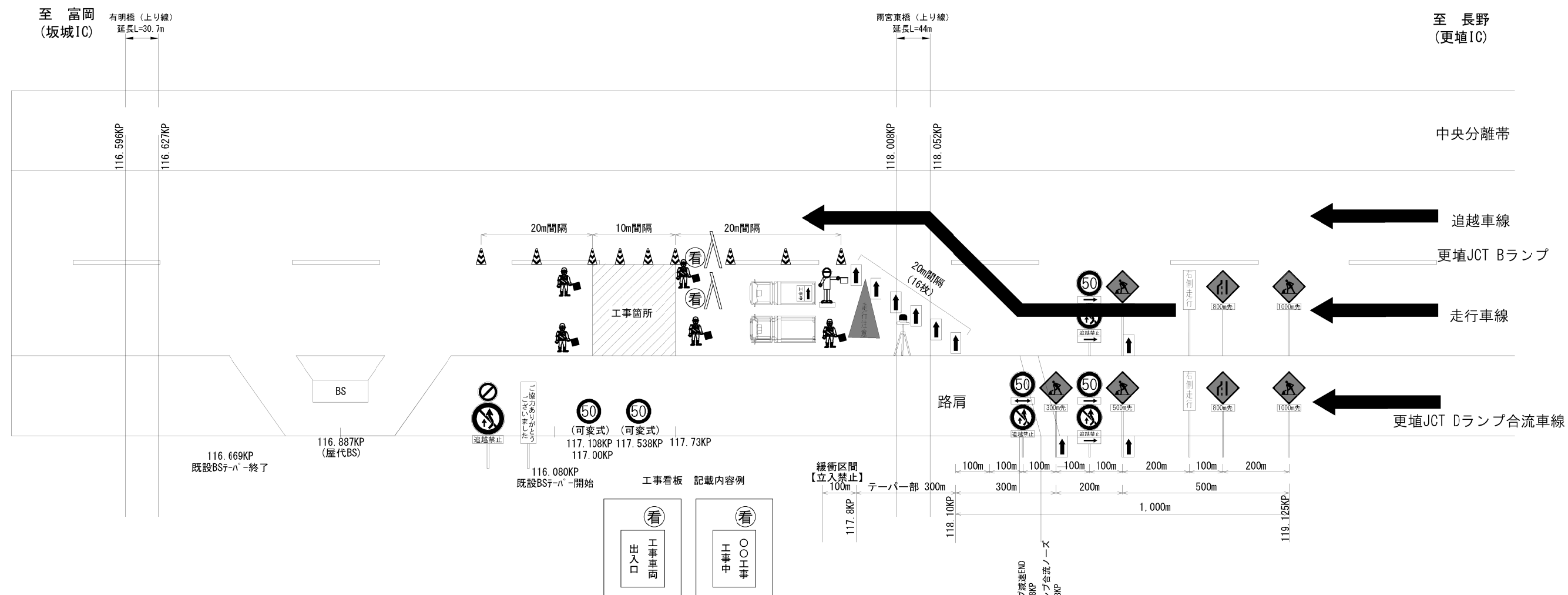
- ・テーパー部に設置する矢印板についてはすべて高輝度反射式とする。
- ・工事 (作業箇所) より手前の100m区間はラバーコーンを10m間隔で設置する。
- ・工事 (作業箇所) 手前に防護車輛を設置する。
- ・発炎筒は交通規制工に含む。



上信越自動車道 屋代スマートIC工事	
図面の種類	交通規制工図 (1) 走行車線規制 (上り線)
縮尺	— 図面番号 2 / 29
設計会社名	
施工会社名	
事務所名	東日本高速道路株式会社 関東支社 長野工事事務所

交通規制工図 (2)

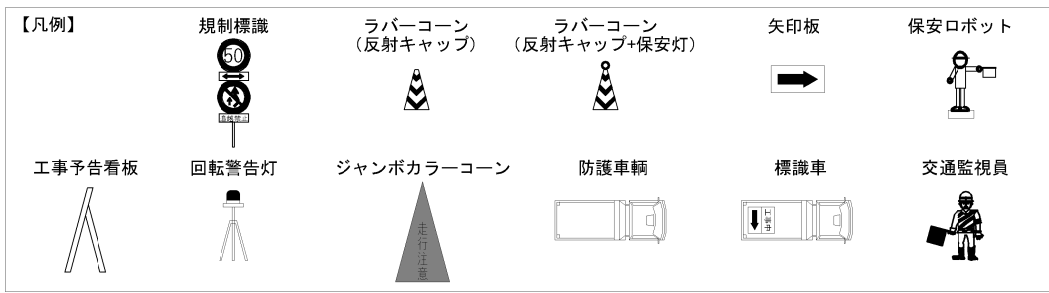
走行車線規制 (上り線)
1 km規制
(施工箇所A、Bランプ:BS無干渉)



交通規制工 数量表 (1回当たり)

項目	数量	単位	備考
トンネル情報板	7	箇所	右車線へ
規制標識	4	枚	貸与品
ラバーコーン	必要数	本	20m間隔延長1000m、10m間隔延長1,700mで算出
矢印板	必要数	枚	テーパー部に16枚 BSの減速車線・加速車線にそれぞれ5枚
フラッシュライト	必要数	基	テーパー部に16基
保安ロボット	1	台	貸与品
標識等安全施設 (標示板)	6	枚	貸与品
標識等安全施設 (保安灯)	必要数	本	ラバーコーン5本につき1個
標識等安全施設 (回転警告灯)	1	台	貸与品
標識等安全施設 (ジャンボカラーコーン)	1	本	貸与品
防護車輛	1	台	受注者用意
標識車	1	台	貸与品
発炎筒 (設置時・撤去時)	6	本	規制設置・撤去時 各3本ずつ (長野管マニュアルより)
交通監視員	1	人・日	テーパー部
交通監視員	1	人・日	工事車両出入口
交通監視員	1	人・日	施工箇所
交通監視員	2	人・日	規制内巡視等

- ・テーパー部に設置する矢印板についてはすべて高輝度反射式とする。
- ・工事 (作業箇所) より手前の100m区間はラバーコーンを10m間隔で設置する。
- ・工事 (作業箇所) 手前に防護車輛を設置する。
- ・発炎筒は交通規制工に含む。



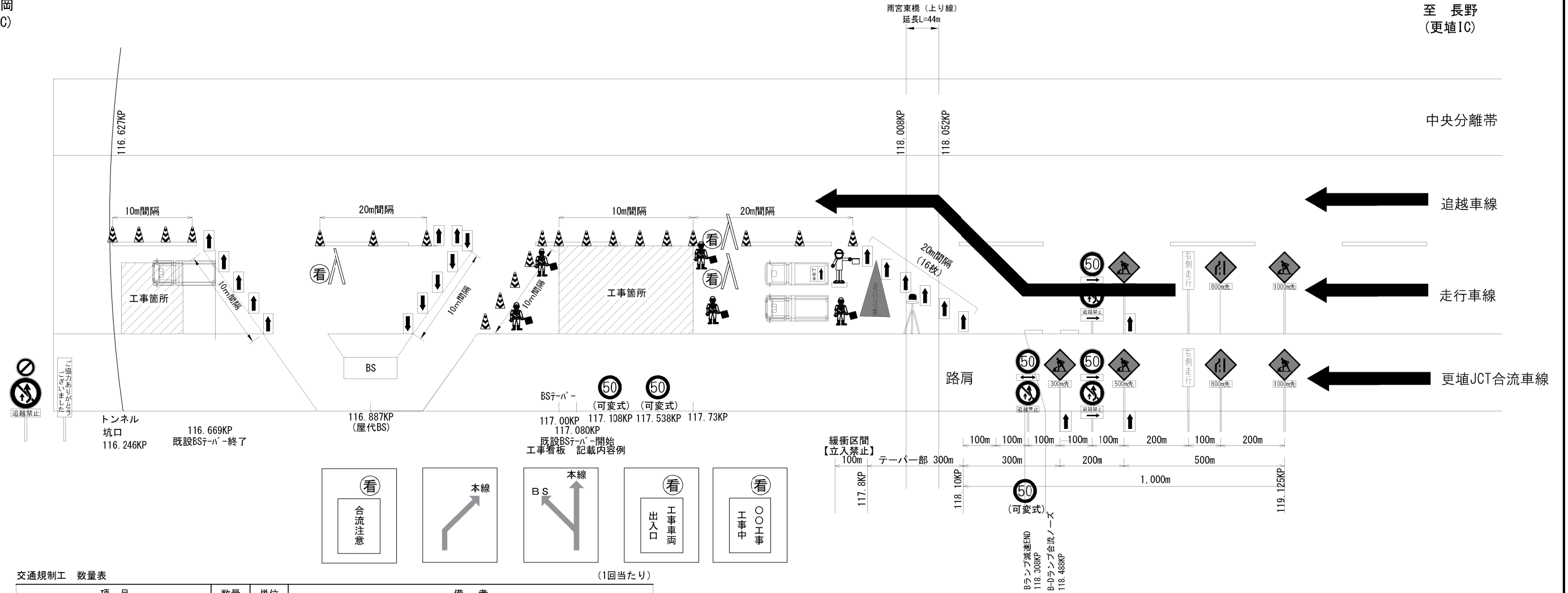
上信越自動車道 更埴スマートIC工事	
図面の種類	交通規制工図 (2) 走行車線規制 (上り線)
縮尺	— 図面番号 3 / 29
設計会社名	
施工会社名	
事務所名	東日本高速道路株式会社 関東支社 長野工事事務所

交通規制工図 (4)

走行車線規制 (上り線)
2 km 規制
(施工箇所 A、B ランプ～有明山 TN)

至 富岡
(坂城 IC)

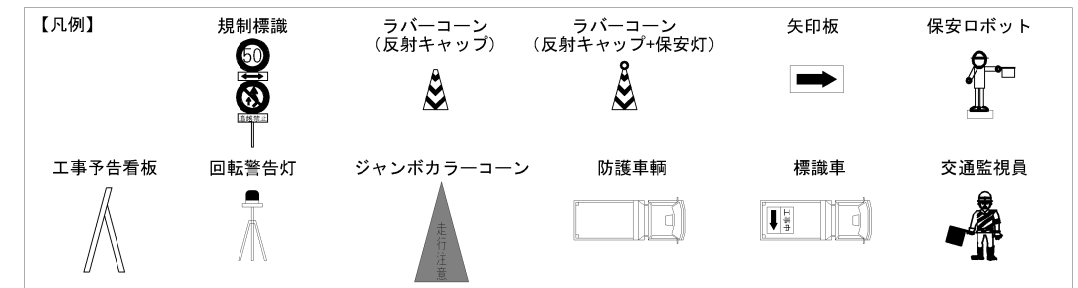
至 長野
(更埴 IC)



交通規制工 数量表

項目	数量	単位	備考	(1回当たり)
トンネル情報板	7	箇所	右車線へ	
規制標識	4	枚		貸与品
ラバーコーン	必要数	本	20m間隔延長1000m、10m間隔延長1,700mで算出	貸与品
矢印板	必要数	枚	テーパー部に16枚 BSの減速車線・加速車線にそれぞれ5枚	貸与品
フラッシュライト	必要数	基	テーパー部に16基	受注者用意
保安ロボット	1	台		貸与品
標識等安全施設 (標示板)	6	枚		貸与品
標識等安全施設 (保安灯)	必要数	本	ラバーコーン5本につき1個	貸与品
標識等安全施設 (回転警告灯)	1	台		貸与品
標識等安全施設 (ジャンボカラーコーン)	1	本		貸与品
防護車輛	1	台		受注者用意
標識車	1	台		貸与品
発炎筒 (設置時・撤去時)	6	本	規制設置・撤去時 各3本ずつ (長野マニュアルより)	受注者用意
交通監視員	1	人・日	テーパー部	受注者用意
交通監視員	1	人・日	工事車両出入口	受注者用意
交通監視員	1	人・日	施工箇所	受注者用意
交通監視員	2	人・日	規制内巡視等	受注者用意

- ・テーパー部に設置する矢印板についてはすべて高輝度反射式とする。
- ・工事 (作業箇所) より手前の100m区間はラバーコーンを10m間隔で設置する。
- ・工事 (作業箇所) 手前に防護車輛を設置する。
- ・発炎筒は交通規制工に含む。



上信越自動車道 屋代スマートIC工事	
図面の種類	交通規制工図 (4) 走行車線規制 (上り線)
縮尺	— 図面番号 5 / 29
設計会社名	
施工会社名	
事務所名	東日本高速道路株式会社 関東支社 長野工事事務所

交通規制工図 (5)

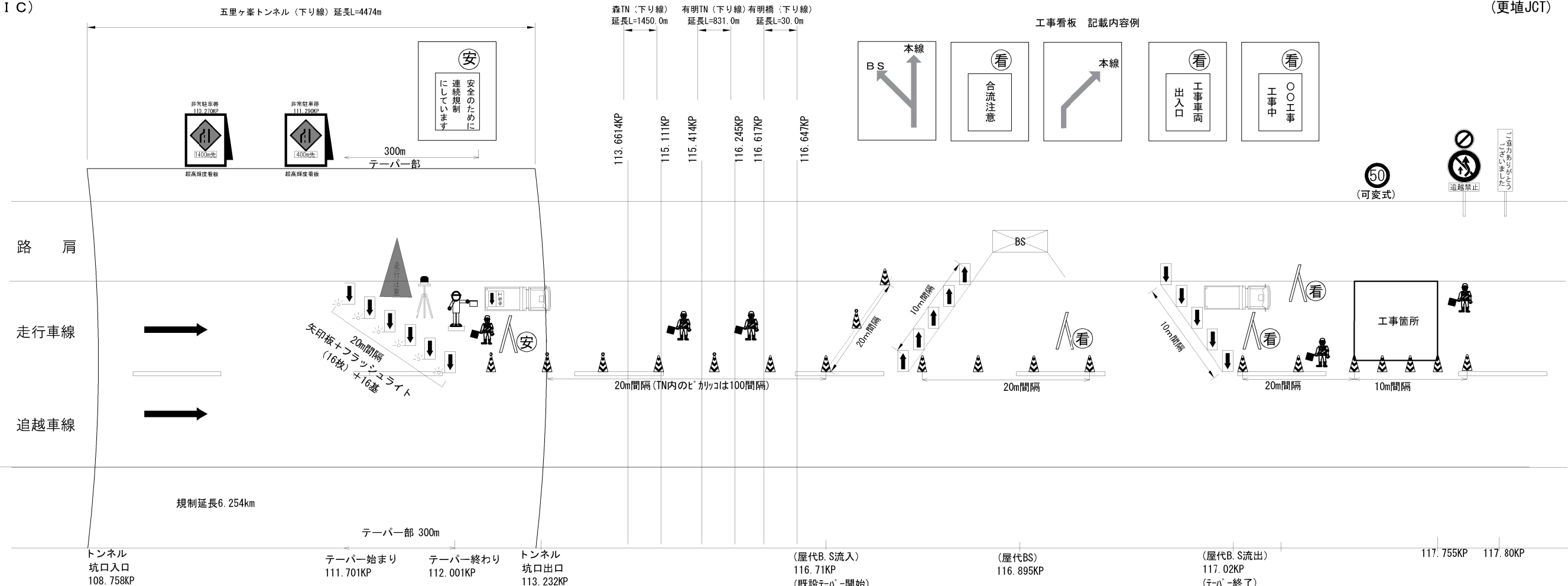
走行車線規制 (下り線)

7 km規制

(施工箇所D、Cランプ)

至 富岡
(坂城 I C)

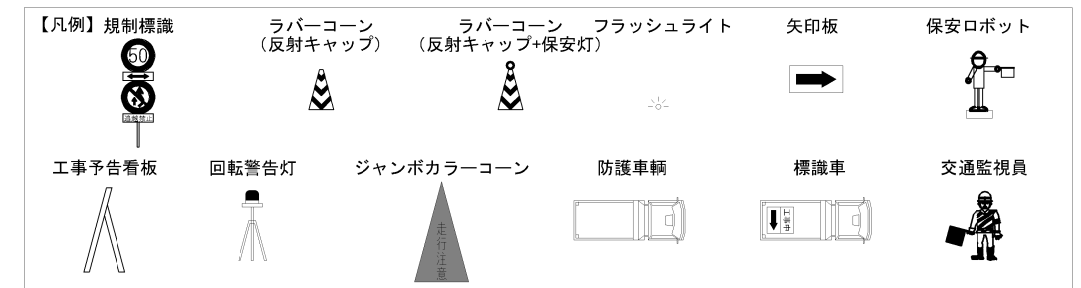
至 長野
(更埴JCT)



交通規制工 数量表 (1回当たり)

項目	数量	単位	備考
トンネル情報板	7	箇所	右車線へ
規制標識	4	枚	貸与品
ラバーコーン	必要数	本	20m間隔延長1000m、10m間隔延長1,700mで算出
矢印板	必要数	枚	テーパー部に16枚 BSの減速車線・加速車線にそれぞれ5枚
フラッシュライト	必要数	基	テーパー部に16基
保安ロボット	1	台	貸与品
標識等安全施設 (標示板)	6	枚	貸与品
標識等安全施設 (保安灯)	必要数	本	ラバーコーン5本につき1個
標識等安全施設 (回転警告灯)	1	台	貸与品
標識等安全施設 (ジャンボカラーコーン)	1	本	貸与品
防護車輛	1	台	受注者用意
標識車	1	台	貸与品
発炎筒 (設置時・撤去時)	6	本	規制設置・撤去時 各3本ずつ (長野管マニュアルより)
交通監視員	1	人・日	テーパー部
交通監視員	1	人・日	工事車両出入口
交通監視員	1	人・日	施工箇所
交通監視員	2	人・日	規制内巡視等

- ・テーパー部に設置する矢印板についてはすべて高輝度反射式とする。
- ・工事 (作業箇所) より手前の100m区間はラバーコーンを10m間隔で設置する。
- ・工事 (作業箇所) 手前に防護車輛を設置する。
- ・発炎筒は交通規制工に含む。



上信越自動車道 屋代スマートIC工事	
図面の種類	交通規制工図 (5) 走行車線規制 (下り線)
縮尺	— 図面番号 6 / 29
設計会社名	
施工会社名	
事務所名	東日本高速道路株式会社 関東支社 長野工事事務所

交通規制工図 (6)

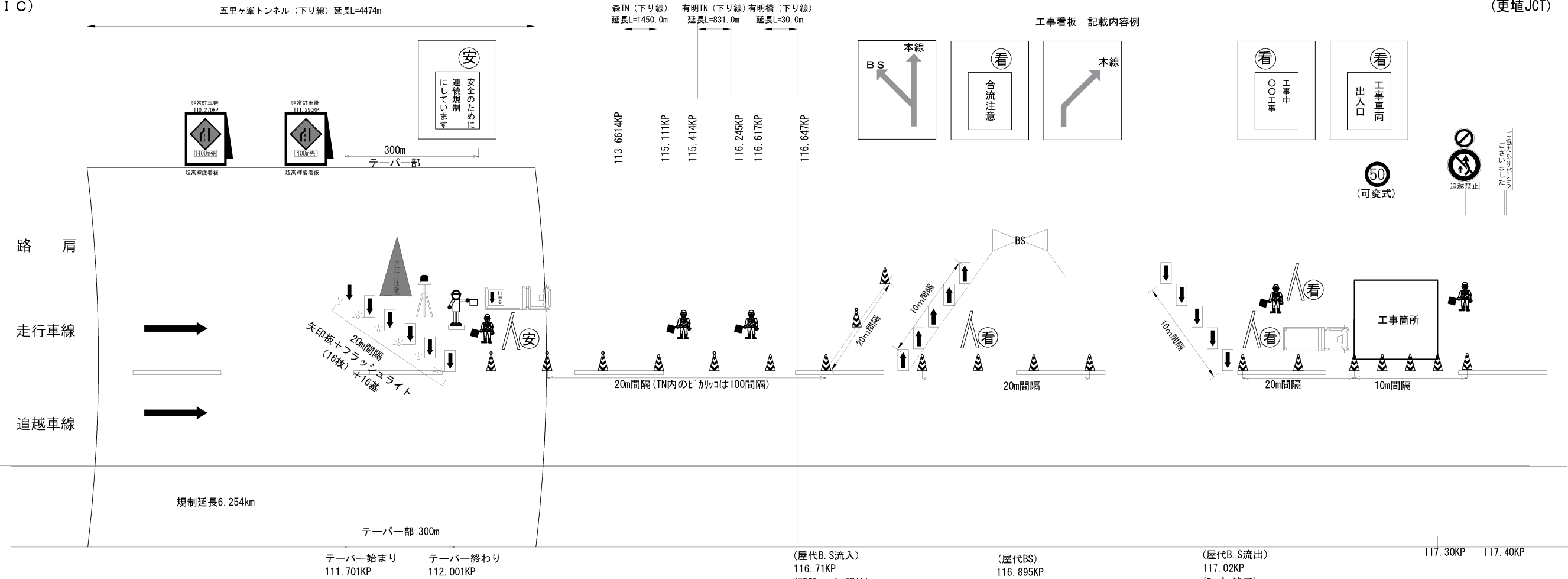
走行車線規制 (下り線)

6 km規制

(施工箇所Dランプ)

至 富岡
(坂城 I C)

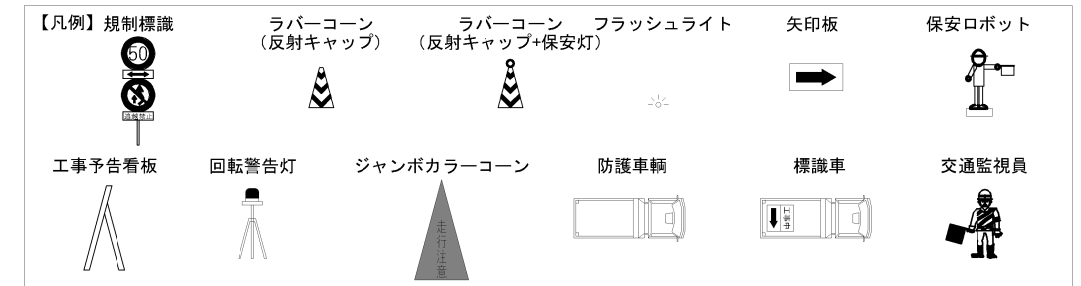
至 長野
(更埴 JCT)



交通規制工 数量表

項目	数量	単位	備考	(1回当たり)
トンネル情報板	7	箇所	右車線へ	
規制標識	4	枚		貸与品
ラバーコーン	必要数	本	20m間隔延長1000m、10m間隔延長1,700mで算出	貸与品
矢印板	必要数	枚	テーパー部に16枚 BSの減速車線・加速車線にそれぞれ5枚	貸与品
フラッシュライト	必要数	基	テーパー部に16基	受注者用意
保安ロボット	1	台		貸与品
標識等安全施設 (標示板)	6	枚		貸与品
標識等安全施設 (保安灯)	必要数	本	ラバーコーン5本につき1個	貸与品
標識等安全施設 (回転警告灯)	1	台		貸与品
標識等安全施設 (ジャンボカラーコーン)	1	本		貸与品
防護車輛	1	台		受注者用意
標識車	1	台		貸与品
発炎筒 (設置時・撤去時)	6	本	規制設置・撤去時 各3本ずつ (長野管マニュアルより)	受注者用意
交通監視員	1	人・日	テーパー部	受注者用意
交通監視員	1	人・日	工事車両出入口	受注者用意
交通監視員	1	人・日	施工箇所	受注者用意
交通監視員	2	人・日	規制内巡視等	受注者用意

- ・テーパー部に設置する矢印板についてはすべて高輝度反射式とする。
- ・工事 (作業箇所) より手前の100m区間はラバーコーンを10m間隔で設置する。
- ・工事 (作業箇所) 手前に防護車輛を設置する。
- ・発炎筒は交通規制工に含む。



上信越自動車道 屋代スマートIC工事	
図面の種類	交通規制工図 (6) 走行車線規制 (下り線)
縮尺	— 図面番号 7 / 29
設計会社名	
施工会社名	
事務所名	東日本高速道路株式会社 関東支社 長野工事事務所

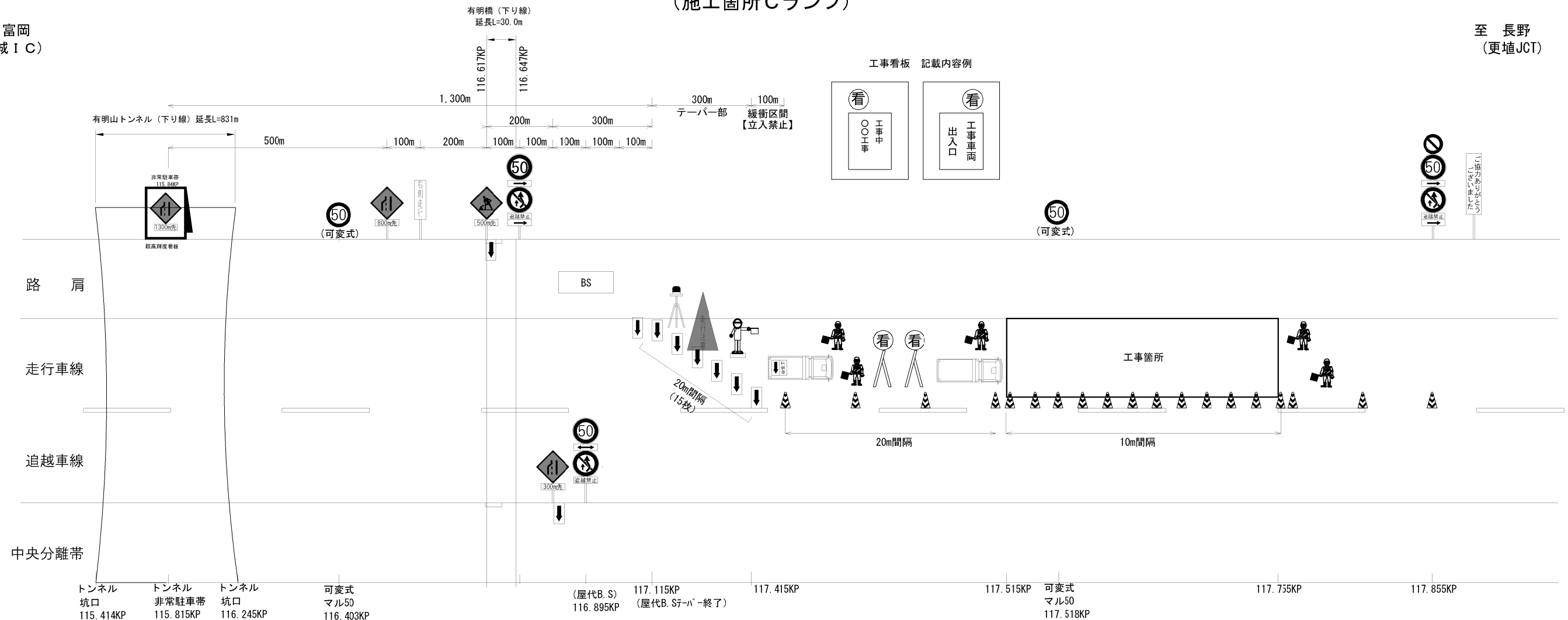
交通規制工図 (7)

走行車線規制 (下り線)

1 km規制 (施工箇所Cランプ)

至 富岡
(坂城IC)

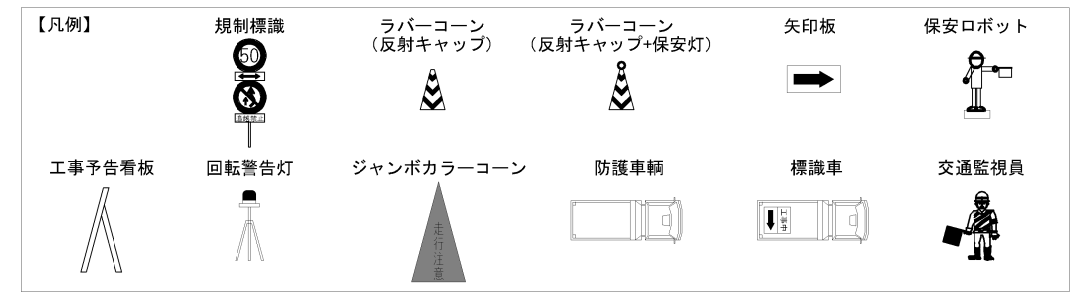
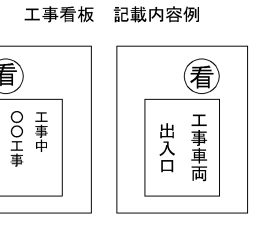
至 長野
(更埴JCT)



交通規制工 数量表

項目	数量	単位	備考
トンネル情報板	7	箇所	右車線へ
規制標識	4	枚	貸与品
ラバーコーン	必要数	本	20m間隔延長1000m、10m間隔延長1,700mで算出
矢印板	必要数	枚	テーパー部に16枚 BSの減速車線・加速車線にそれぞれ5枚
フラッシュライト	必要数	基	テーパー部に16基
保安ロボット	1	台	受注者用意
標識等安全施設 (標示板)	6	枚	貸与品
標識等安全施設 (保安灯)	必要数	本	ラバーコーン5本につき1個
標識等安全施設 (回転警告灯)	1	台	貸与品
標識等安全施設 (ジャンボカラーコーン)	1	本	貸与品
防護車輛	1	台	受注者用意
標識車	1	台	貸与品
発炎筒 (設置時・撤去時)	6	本	規制設置・撤去時 各3本ずつ (長野管マニュアルより)
交通監視員	1	人・日	テーパー部
交通監視員	1	人・日	工事車両出入口
交通監視員	1	人・日	施工箇所
交通監視員	2	人・日	規制内巡視等

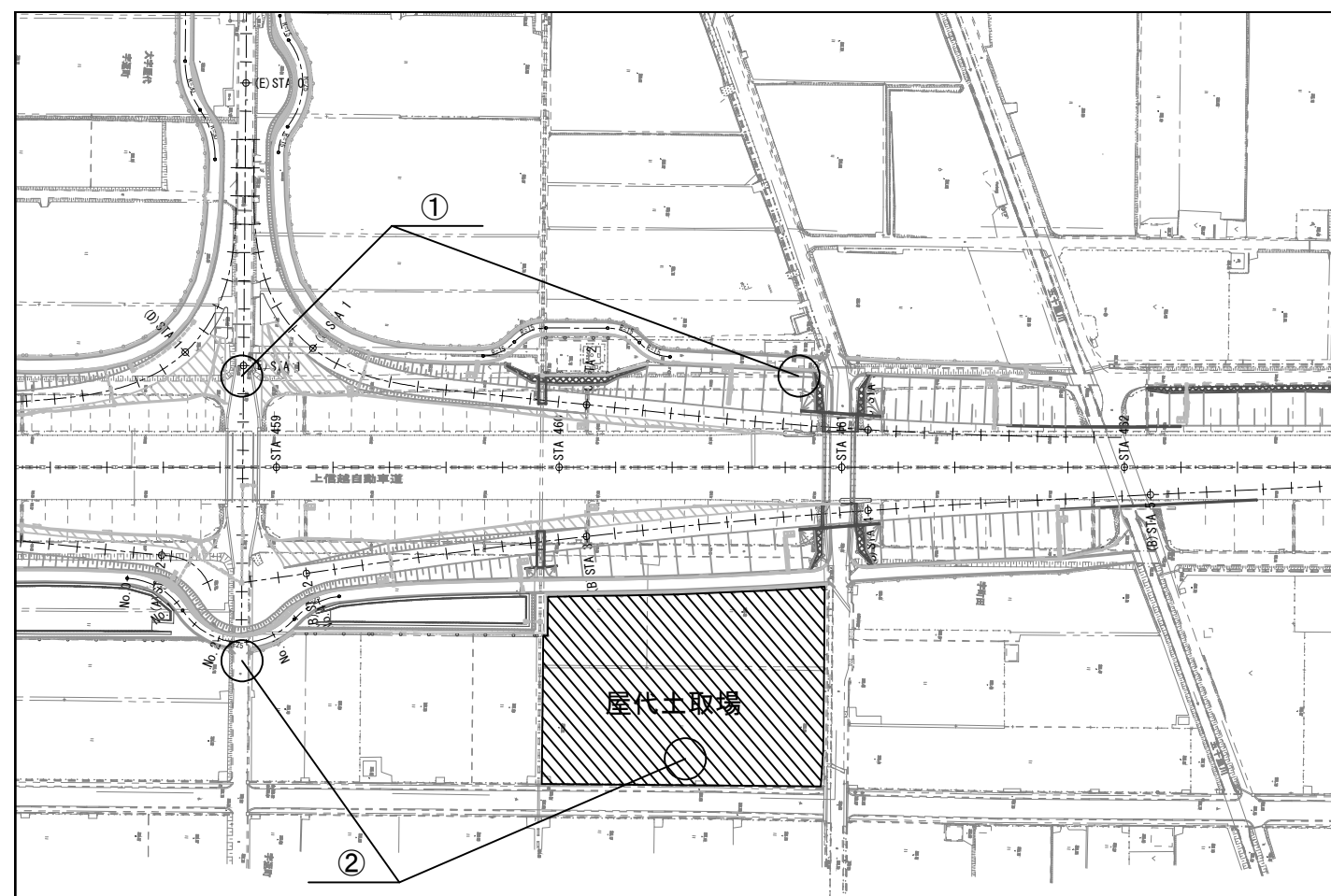
- ・テーパー部に設置する矢印板についてはすべて高輝度反射式とする。
- ・工事 (作業箇所) より手前の100m区間はラバーコーンを10m間隔で設置する。
- ・工事 (作業箇所) 手前に防護車輛を設置する。
- ・発炎筒は交通規制工に含む。



上信越自動車道 屋代スマートIC工事	
図面の種類	交通規制工図 (7) 走行車線規制 (下り線)
縮尺	— 図面番号 8 / 29
設計会社名	
施工会社名	
事務所名	東日本高速道路株式会社 関東支社 長野工事事務所

交通誘導員配置図

S=1 : 2,500

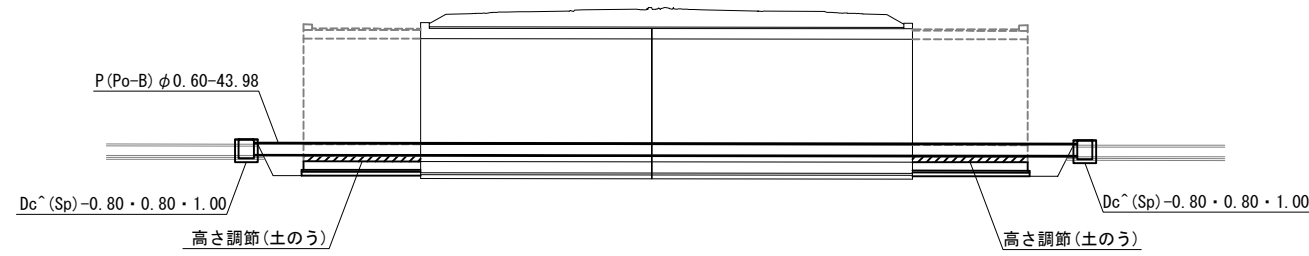


番号	配置場所	交通誘導警備員	
		A	B
①	市道交差点部と施工箇所とのいずれか	—	1
②	市道4268号線と施工箇所とのいずれか	—	1

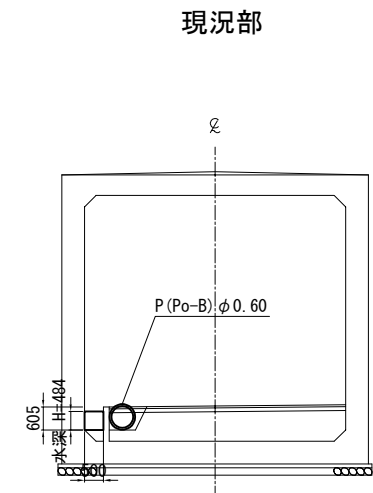
上信越自動車道 塵代スマートIC工事			
図面の種類	交通誘導員配置図		
縮尺	1 : 2,500	図面番号	9 / 29
設計会社名	株式会社 横浜コンサルティングセンター		
施工会社名			
事務所名	東日本高速道路株式会社 関東支社 長野工事事務所		

農繁期

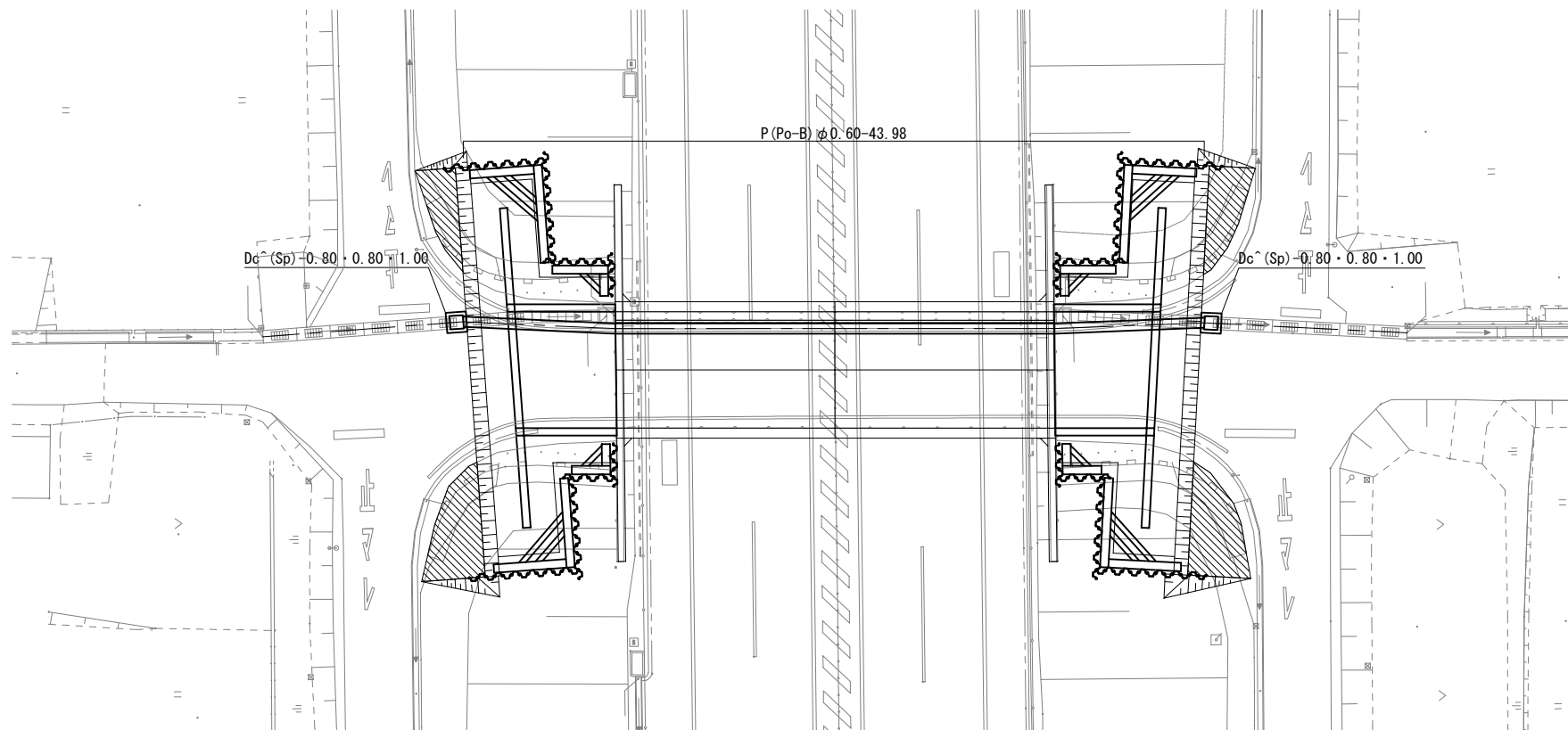
側面図 縮尺=1:400



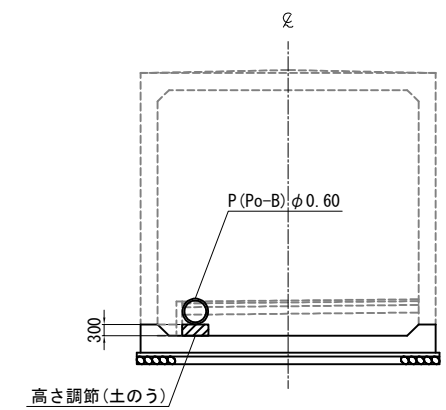
断面図 縮尺=1:200



平面図 縮尺=1:400



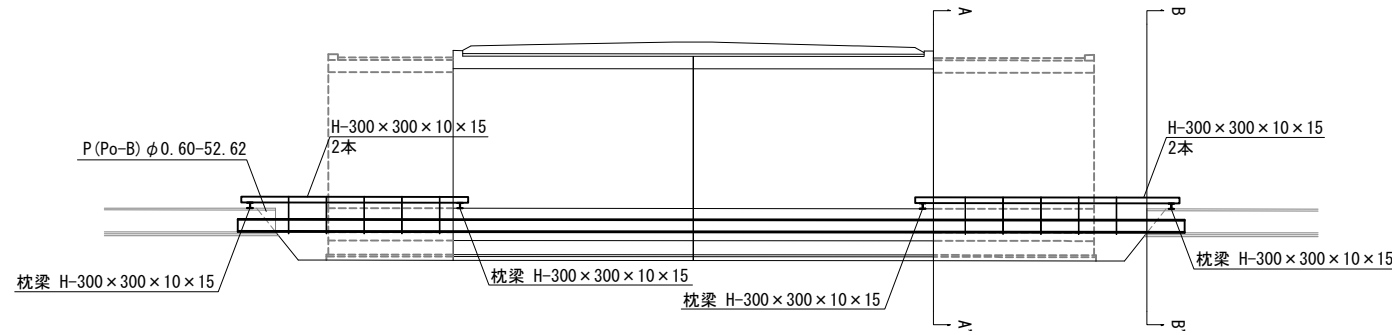
新設部



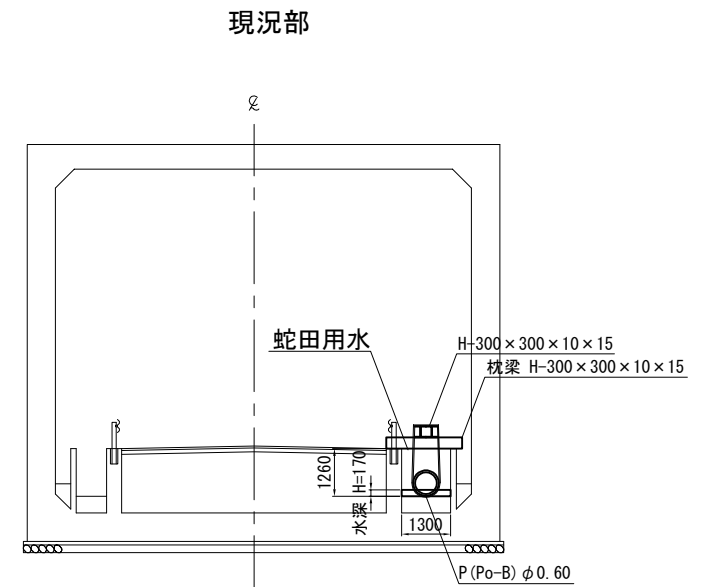
上信越自動車道 屋代スマートIC工事			
図面の種類	坂城-20 STA. 456+77.933 C-Bx 6.90×6.50 水路切廻し参考図		
縮尺	図示	図面番号	10 / 29
設計会社名	株式会社 横浜コンサルティングセンター		
施工会社名			
事務所名	東日本高速道路株式会社 関東支社 長野工事事務所		

農閑期

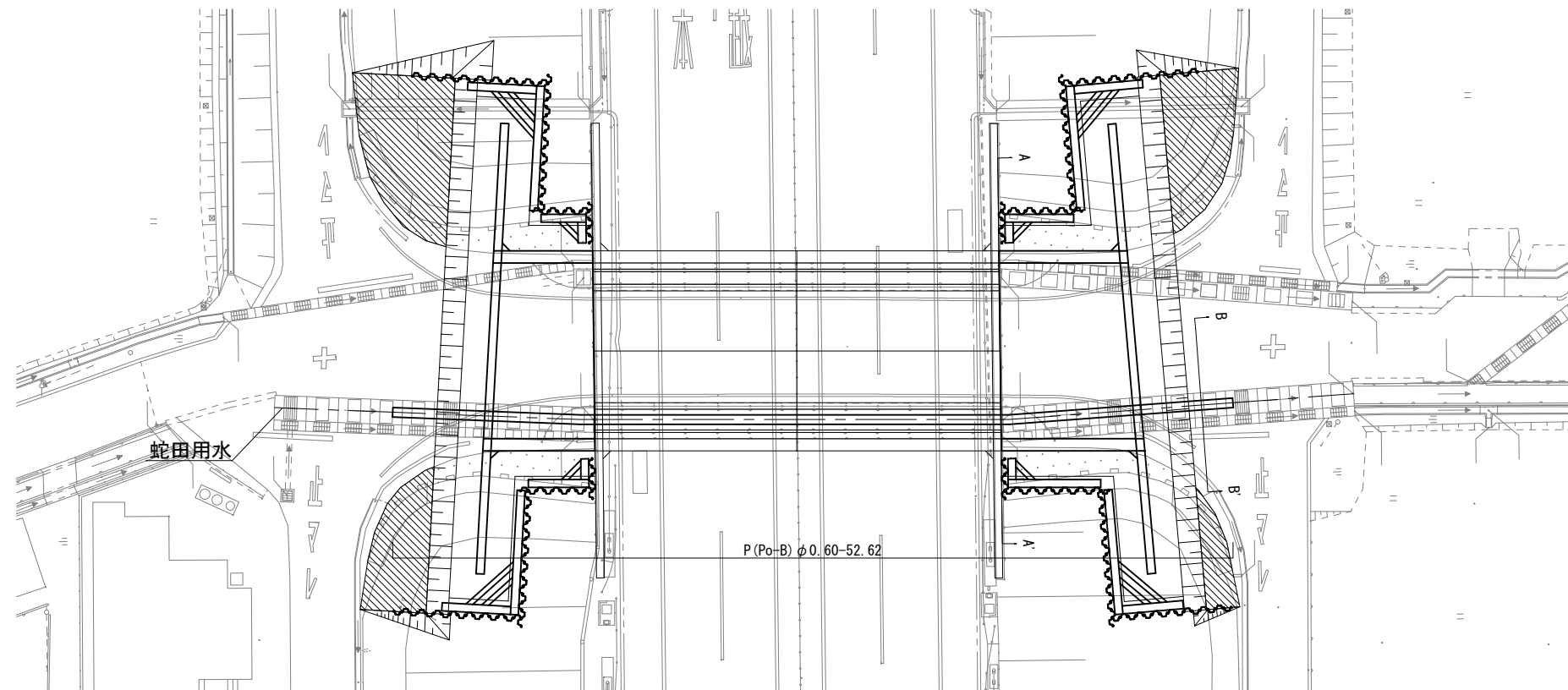
側面図 (蛇田用水) 縮尺=1:400



A-A' 断面図 縮尺=1:200

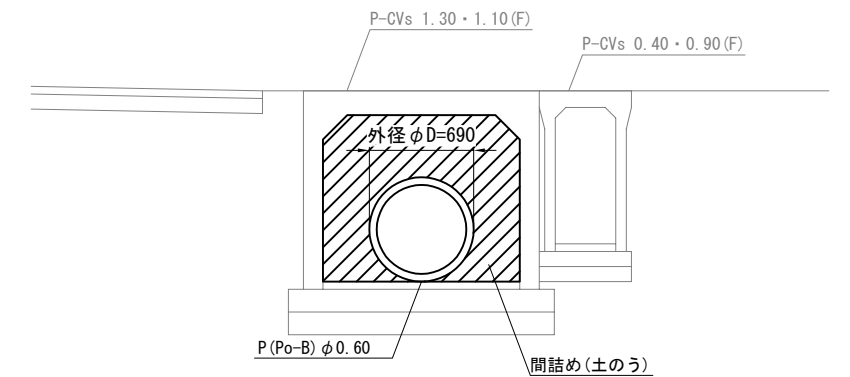


平面図 縮尺=1:400



接続部詳細図 縮尺=1:50

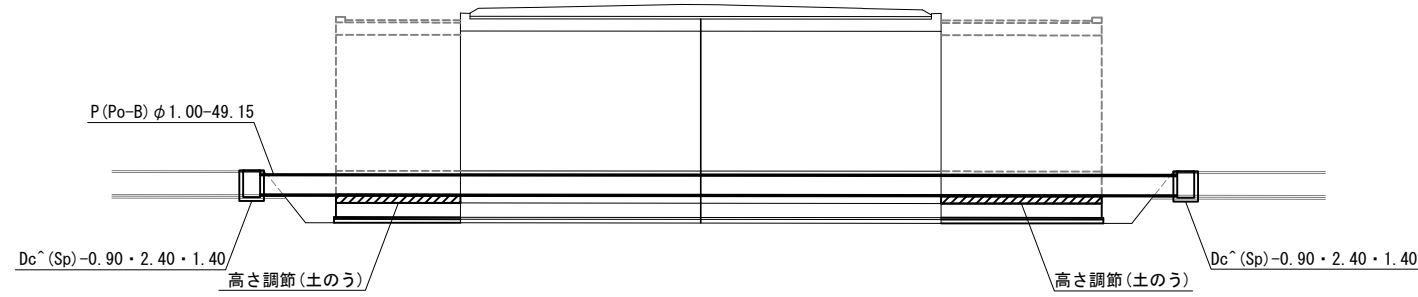
B-B' 断面図



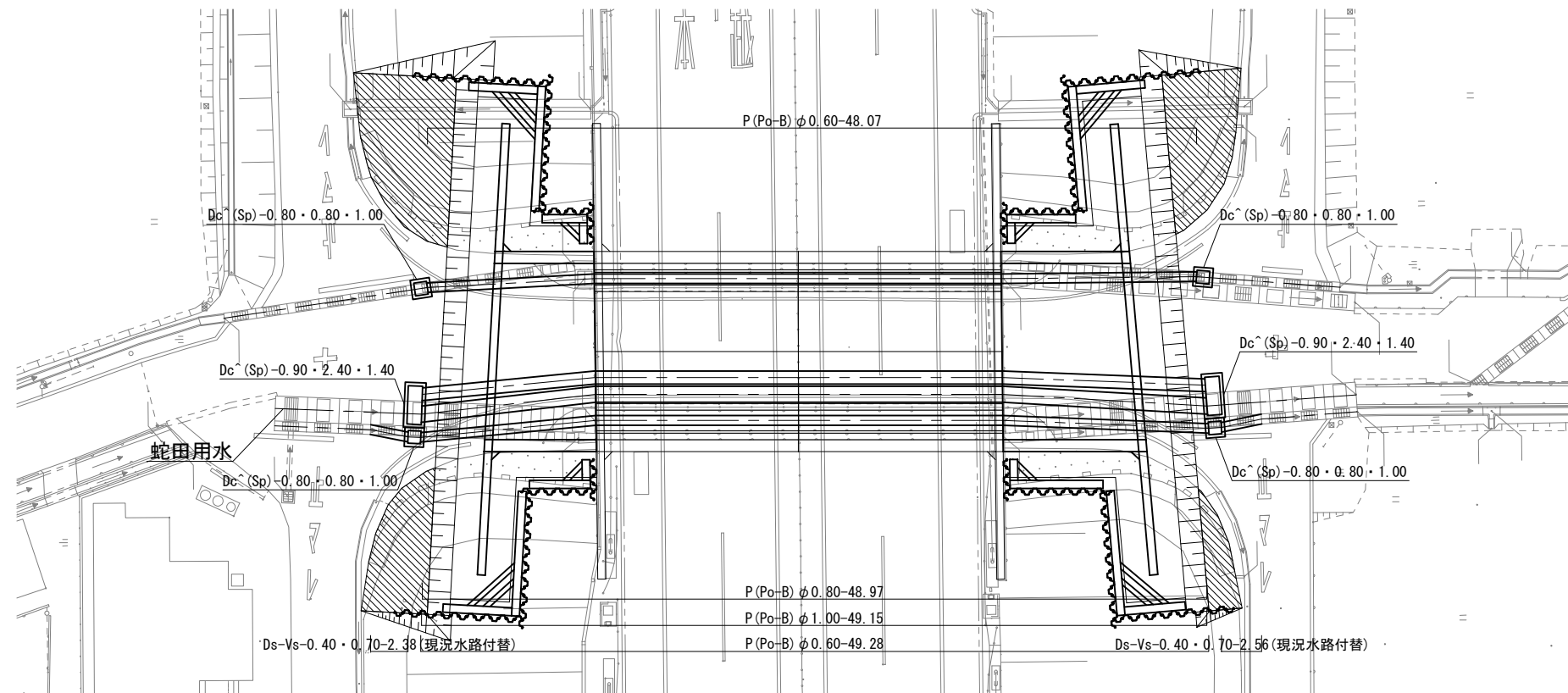
上信越自動車道 屋代スマートIC工事			
図面の種類	坂城-24 STA. 460+99.316 C-BX 11.00×8.90 水路切廻し参考図 (1)		
縮尺	図示	図面番号	11 / 29
設計会社名	株式会社 横浜コンサルティングセンター		
施工会社名			
事務所名	東日本高速道路株式会社 関東支社 長野工事事務所		

農繁期

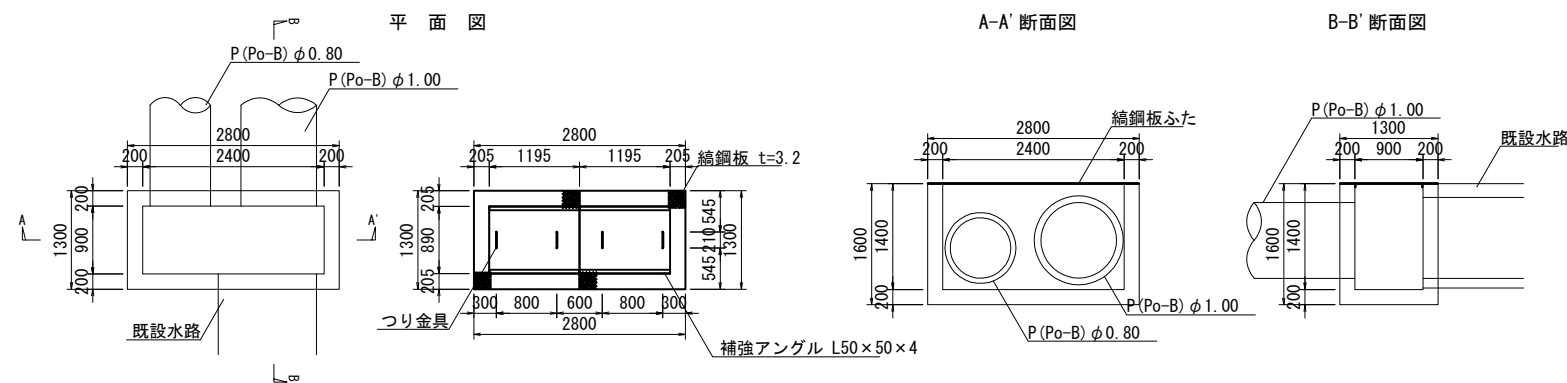
側面図 (蛇田用水) 縮尺=1:400



平面図 縮尺=1:400

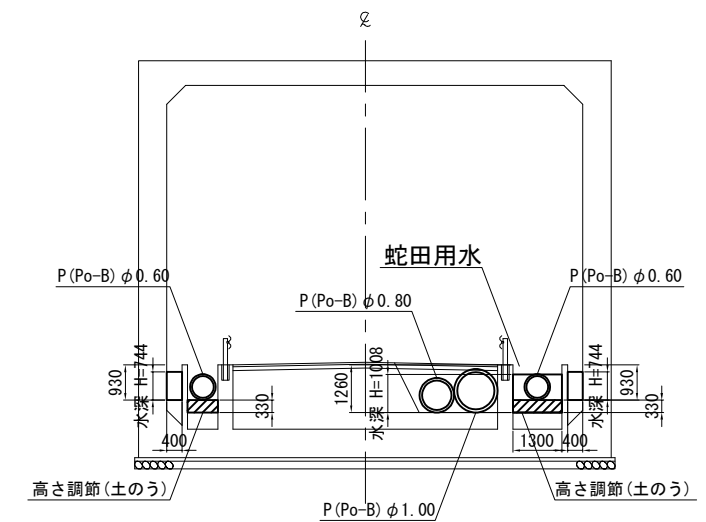


集水ます詳細図 縮尺=1:100

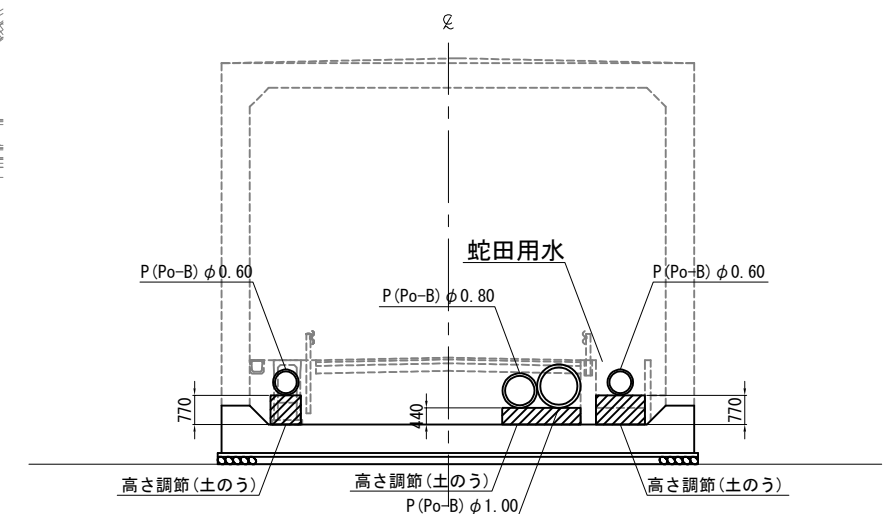


断面図 縮尺=1:200

現況部



新設部



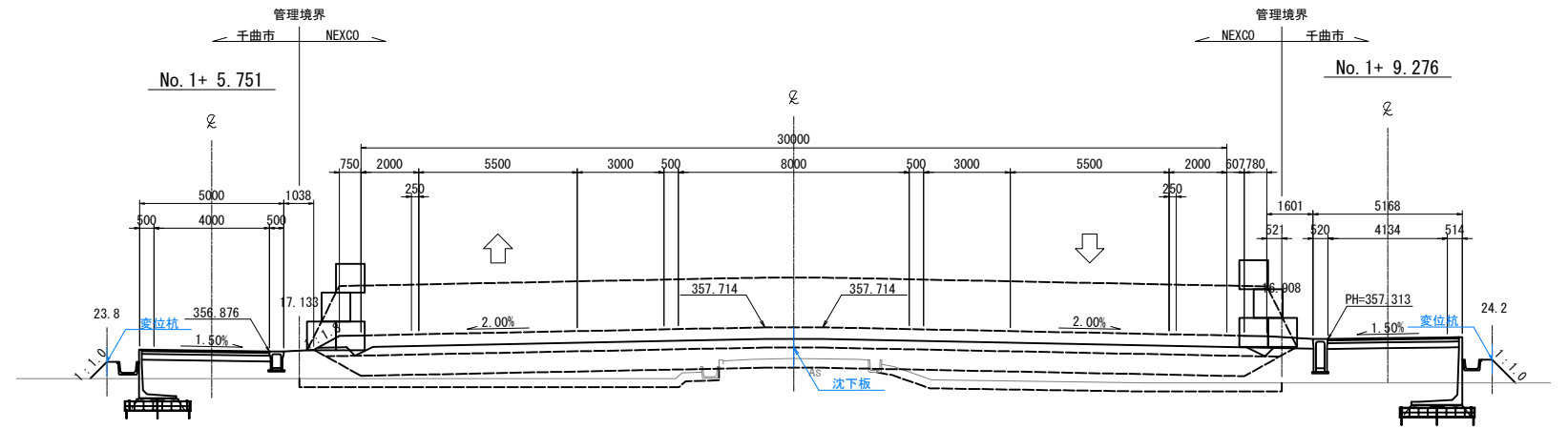
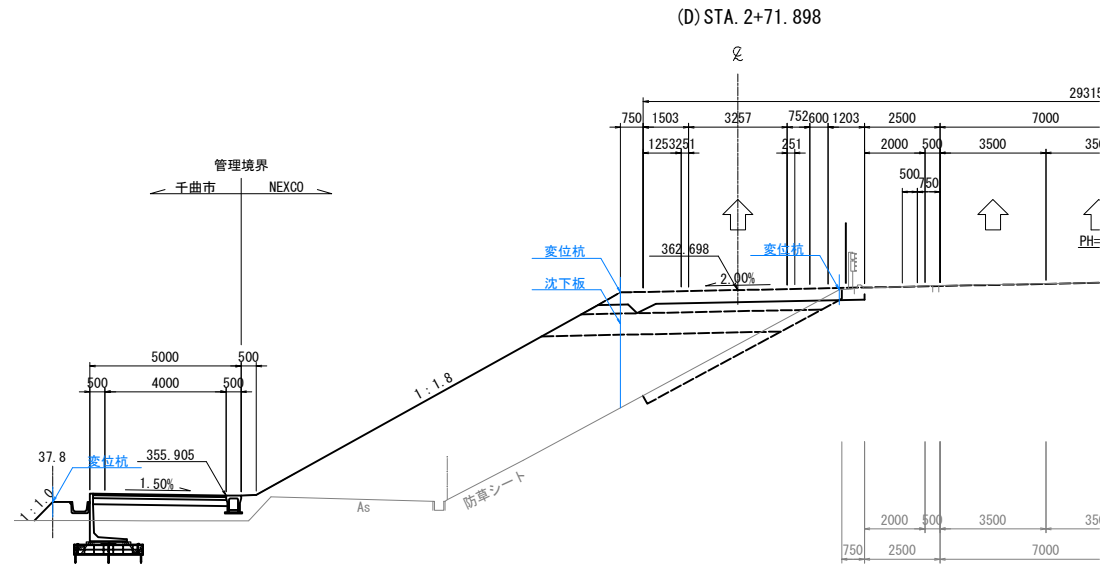
上信越自動車道 屋代スマートIC工事			
図面の種類	坂城-24 STA. 460+99.316 C-BX 11.00×8.90 水路切廻し参考図 (2)		
縮尺	図示	図面番号	12 / 29
設計会社名	株式会社 横浜コンサルティングセンター		
施工会社名			
事務所名	東日本高速道路株式会社 関東支社 長野工事事務所		

動態観測工一般図

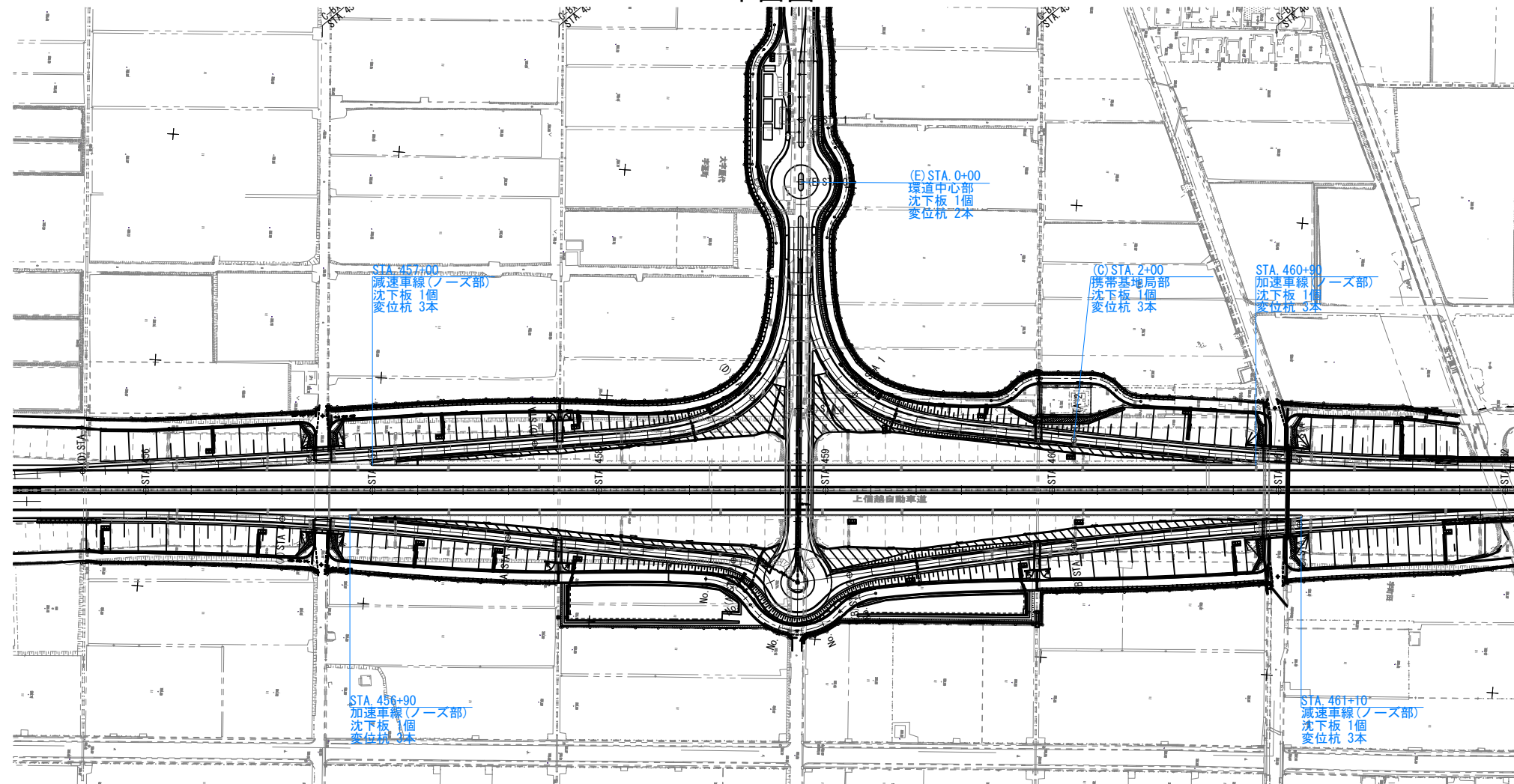
標準断面図 S=1:500

拡幅盛土部
STA. 457+00.000

低盛土部
(E) STA. 0+00.000



平面図 S=1:2500

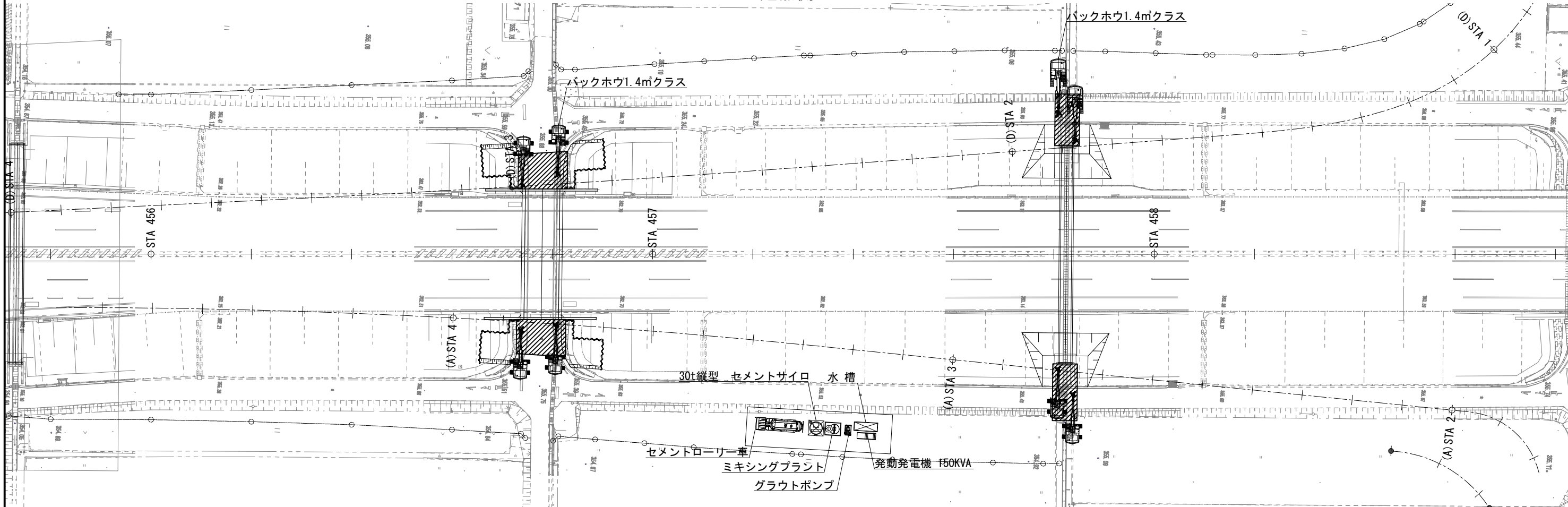


数量表

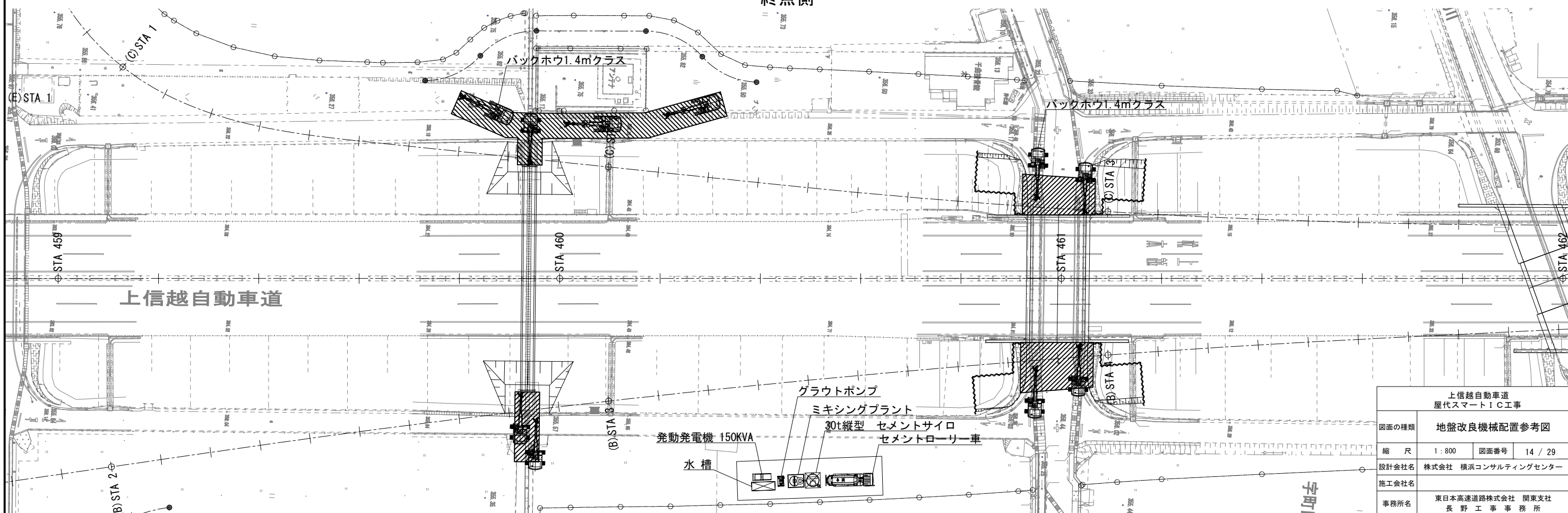
項目	数量	摘要
沈下板	6個	
変位杭	17本	

上信越自動車道 屋代スマートIC工事			
図面の種類	動態観測工一般図		
縮尺	図示	図面番号	13 / 29
設計会社名	株式会社 横浜コンサルティングセンター		
施工会社名			
事務所名	東日本高速道路株式会社 関東支社 長野工事事務所		

起点側



終点側

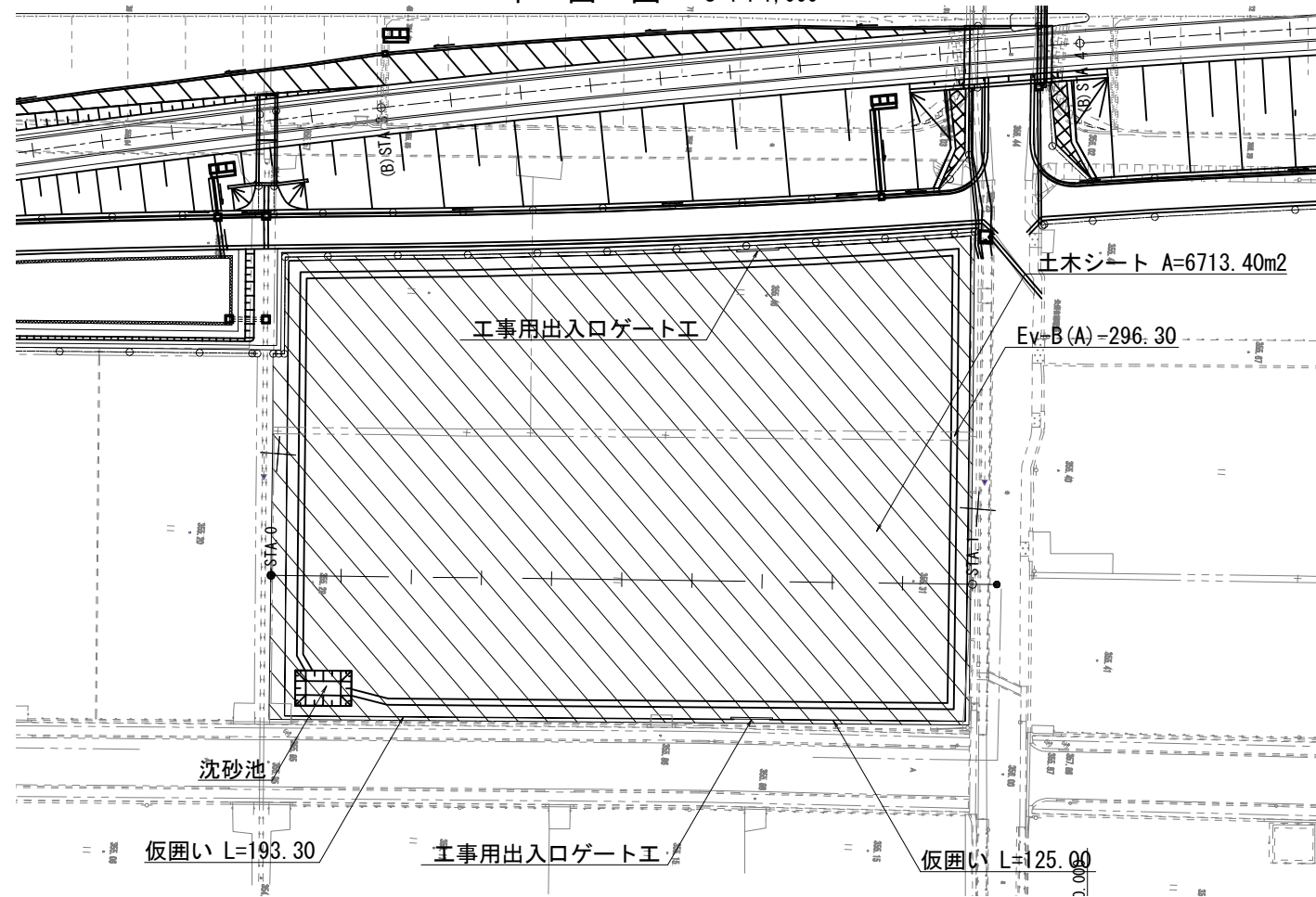


上信越自動車道

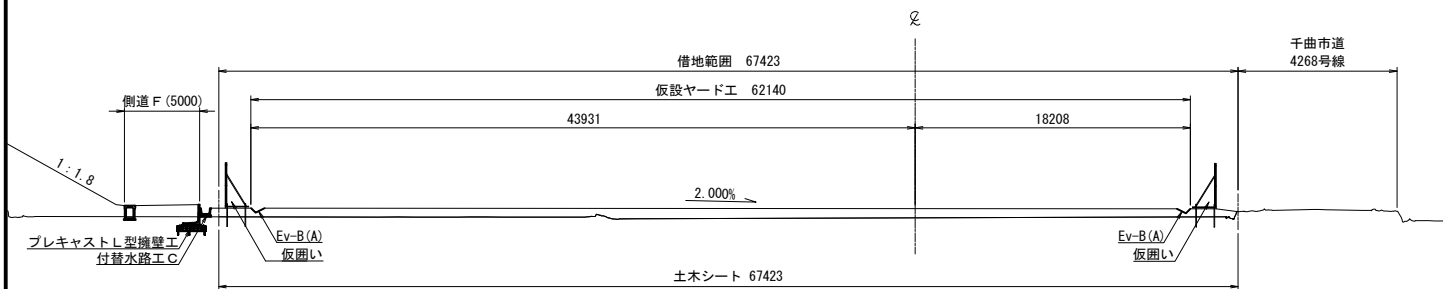
上信越自動車道 屋代スマートIC工事	
図面の種類	地盤改良機械配置参考図
縮尺	1:800 図面番号 14 / 29
設計会社名	株式会社 横浜コンサルティングセンター
施工会社名	
事務所名	東日本高速道路株式会社 関東支社 長野工事事務所

仮設ヤード一般図 (別途工事)

平面図 S=1:1,000

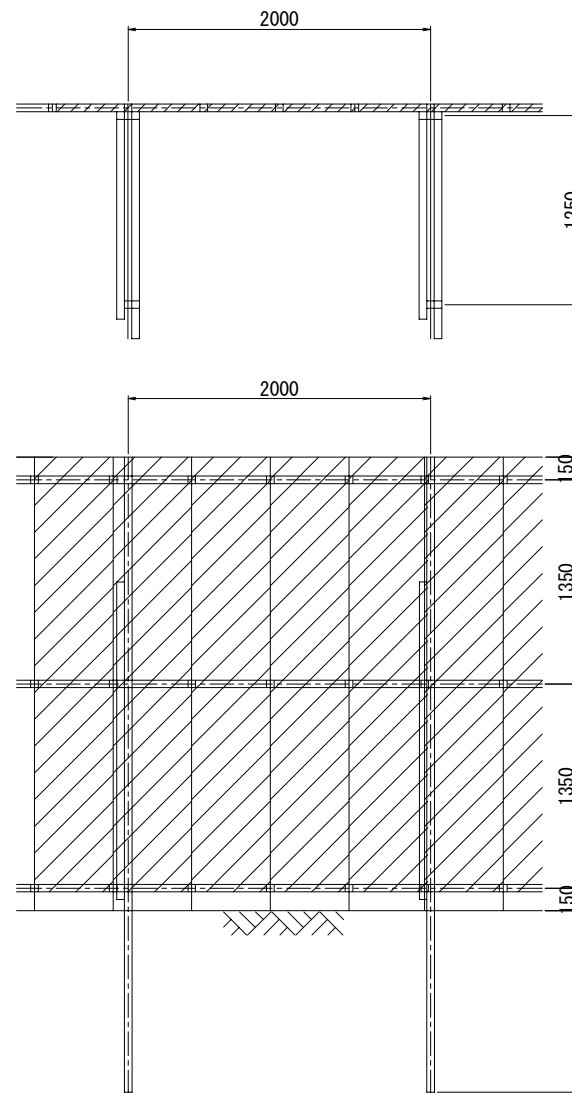


標準横断図 S=1:500

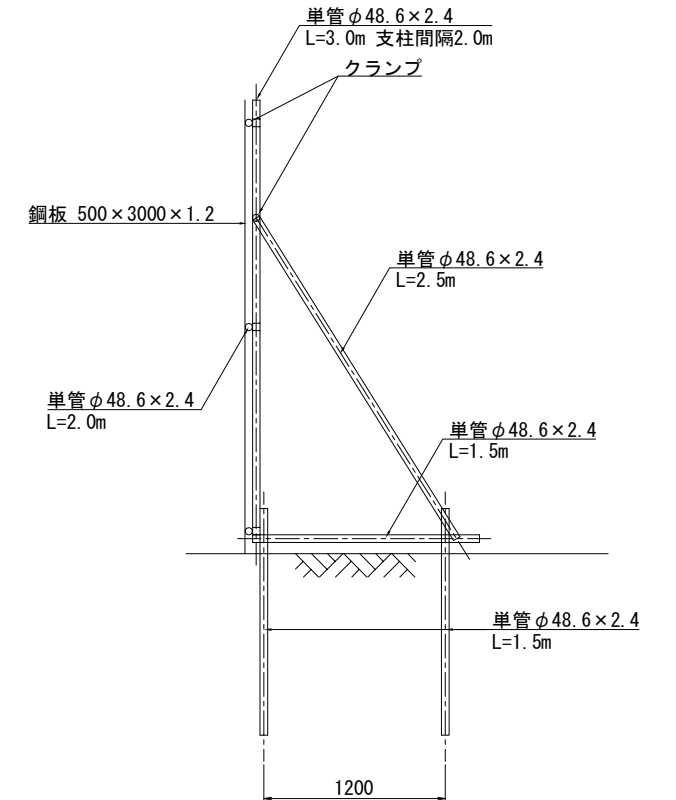


項目	種別	単位	数量	摘要
盛土	土砂	m ³	3851.4	
	Ev-B(A)	m	296.3	
排水溝	沈砂池(2.00×5.00×1.00)	箇所	1.0	
	土木シート	箇所	6713.4	
仮設工	仮囲い	箇所	318.3	
	工事用出入口ゲート工	箇所	2.0	

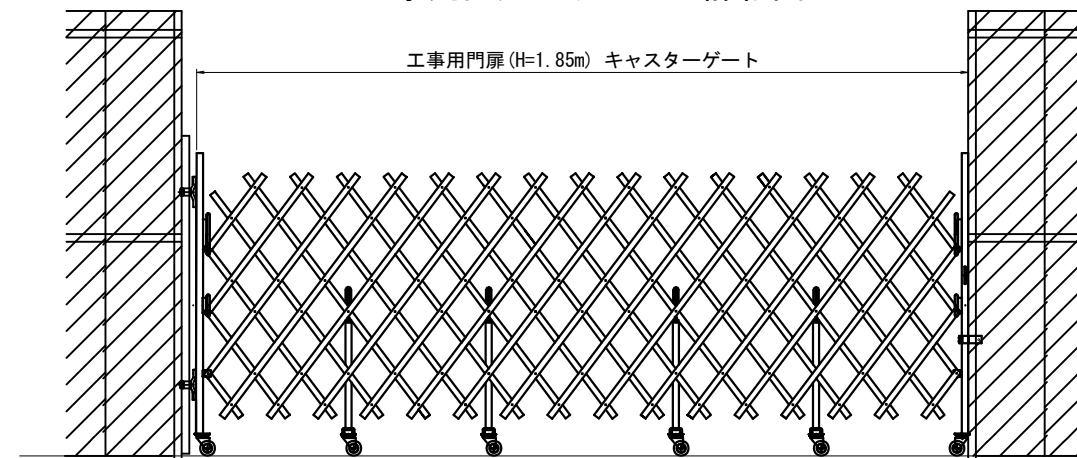
仮囲い詳細図 S=1:50



項目	規格・寸法	単位	数量	単重(kg)	重量(kg)	備考
鋼板	500×3000×1.2	枚	20.00	17.10	342.00	
単管	φ48.6 L=3.0m	本	5.00	8.19	40.95	2.73kg/m
単管	φ48.6 L=2.5m	本	5.00	6.83	34.15	2.73kg/m
単管	φ48.6 L=2.0m	本	15.00	5.46	81.90	2.73kg/m
単管	φ48.6 L=1.5m	本	15.00	4.10	61.50	2.73kg/m
クランプ		個	85.00	0.74	62.90	



工事用出入口ゲート工詳細図 S=1:50

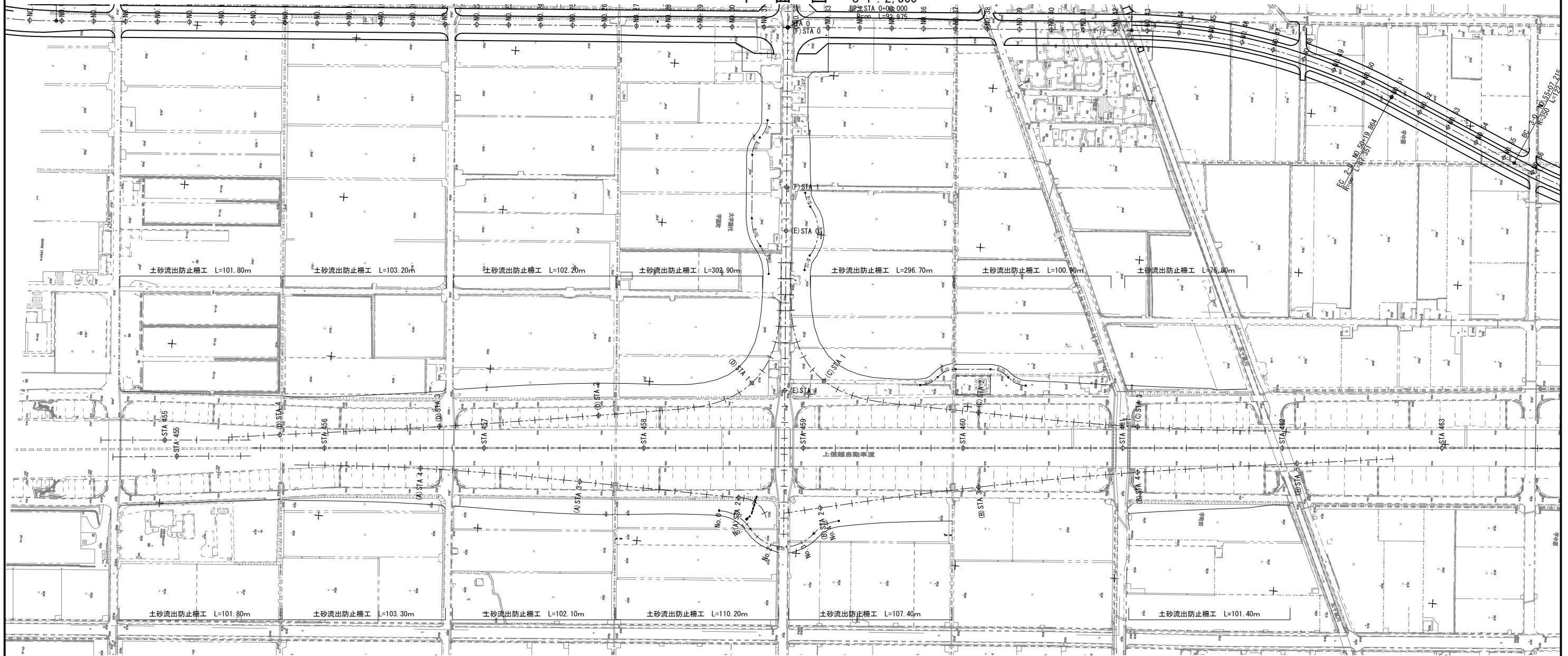


項目	規格・寸法	単位	数量	重量(kg)	備考
工事用出入口ゲート工A	H=1.85m W=8.0m 片開きキャスターゲート	基	1	198.00	

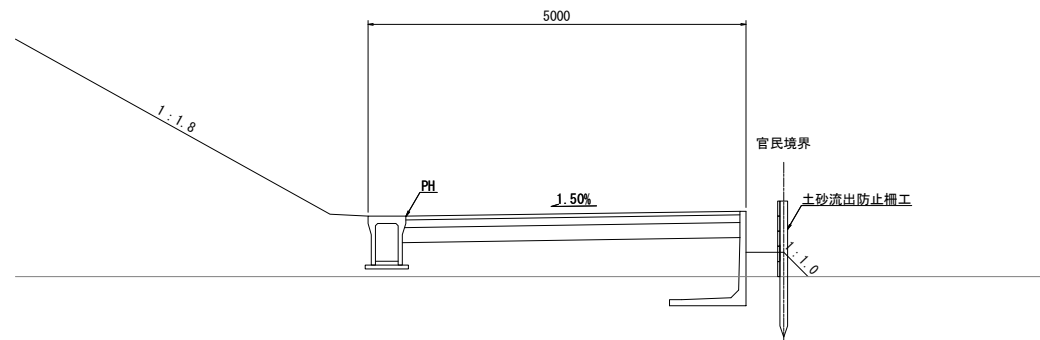
上信越自動車道 屋代スマートIC工事			
図面の種類	仮設ヤード一般図		
縮尺	図示	図面番号	15 / 29
設計会社名	株式会社 横浜コンサルティングセンター		
施工会社名			
事務所名	東日本高速道路株式会社 関東支社 長野工事事務所		

土砂流出対策工一般図

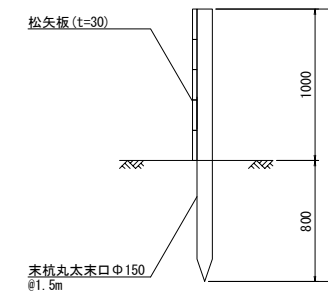
平面図 S=1:2,500



標準横断図 S=1:100



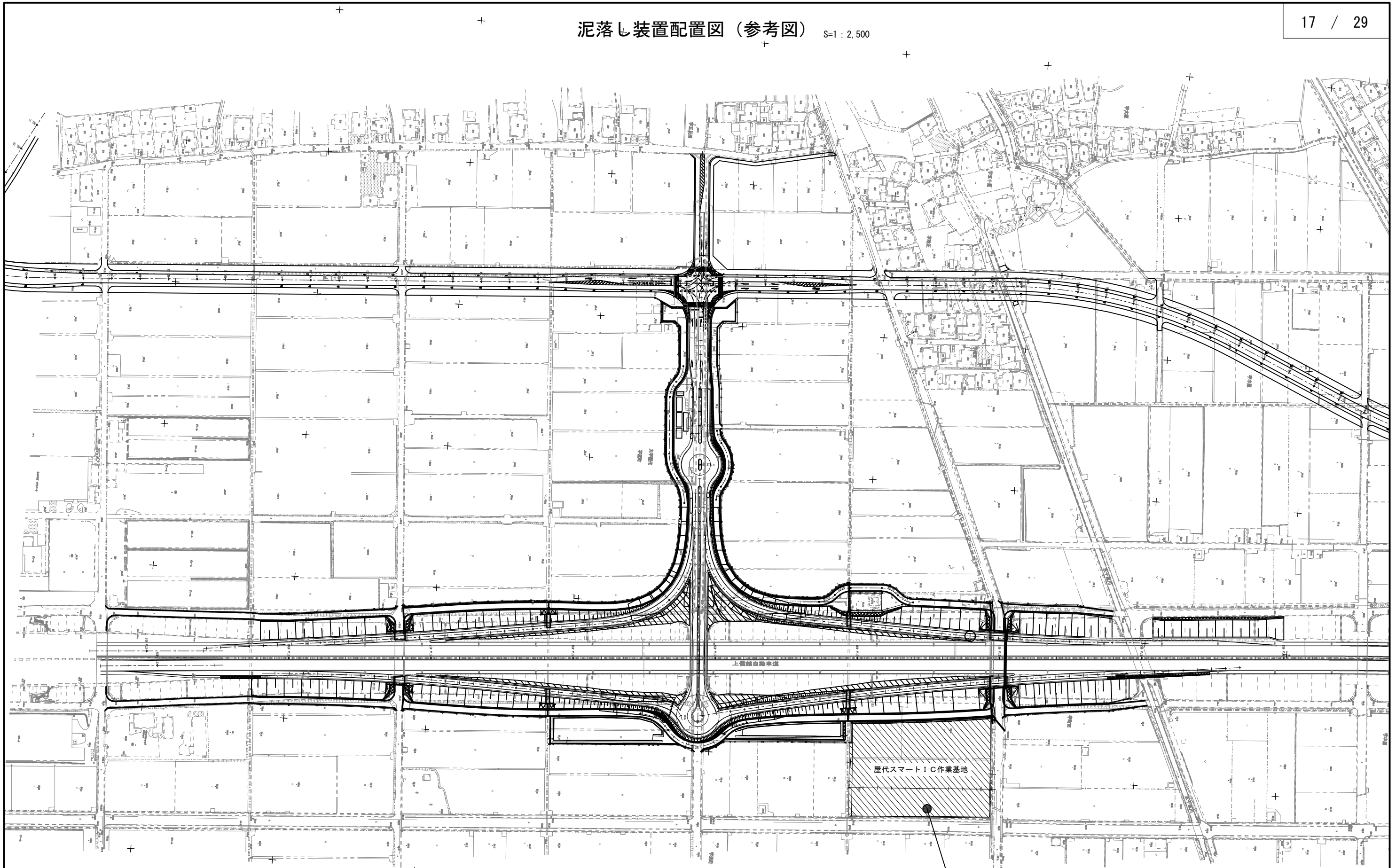
断面図 S=1:50



材料表 10.0mあたり

項目	種別	単位	数量	摘要
松丸太末口	φ150	本	6.67	
松矢板	t=30 L=4.00m	m ²	10.00	

上信越自動車道 屋代スマートIC工事			
図面の種類	土砂流出対策工一般図		
縮尺	図示	図面番号	16 / 29
設計会社名	株式会社 横浜コンサルティングセンター		
施工会社名			
事務所名	東日本高速道路株式会社 関東支社 長野工事事務所		

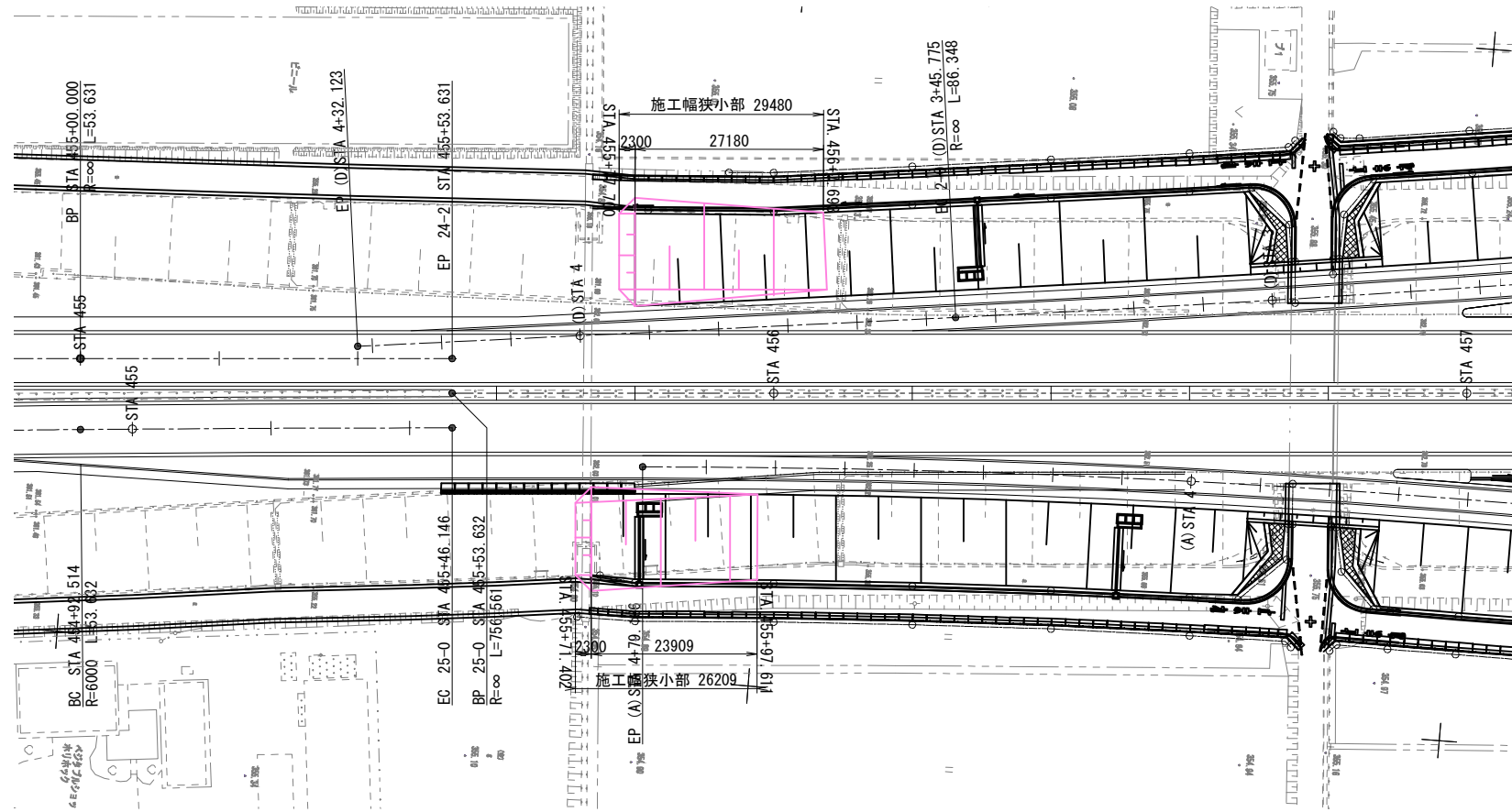


工事車両泥落とし装置位置
(乾式 前後輪型)

上信越自動車道 屋代スマートIC工事	
図面の種類	泥落とし装置配置図
縮尺	1:2,500 図面番号 17 / 29
設計会社名	株式会社 横浜コンサルティングセンター
施工会社名	
事務所名	東日本高速道路株式会社 関東支社 長野工事事務所

拡幅土工すりつけ概要図(1)

平面図 S=1:1,000



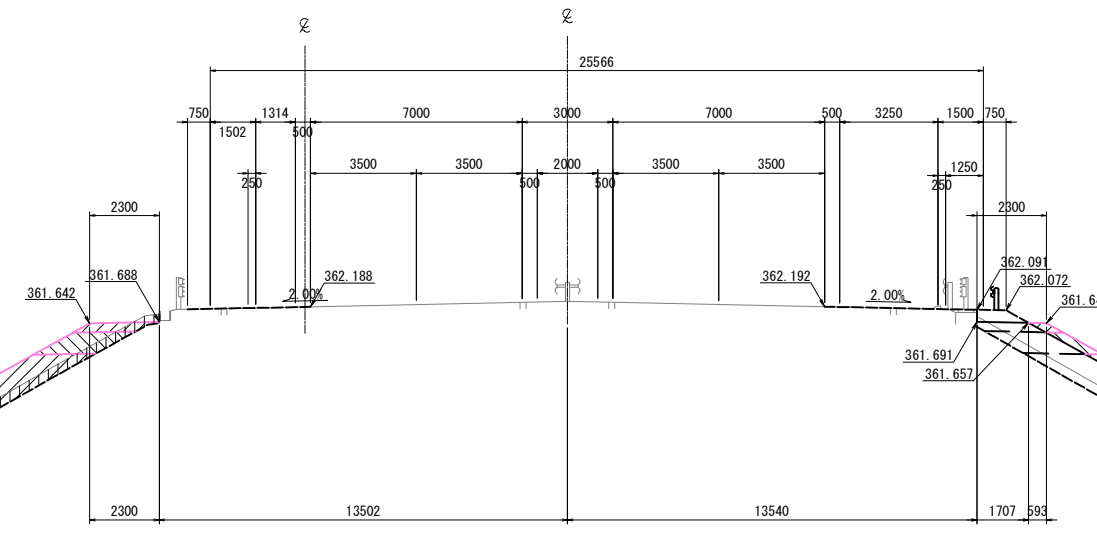
数量表(参考)

項目	数量	摘要
表土削取り	51.3m ²	
上部路床	23.2m ²	
下部路床	55.5m ²	
路体	342.1m ²	
盛土工量	420.8m ²	
敷設板	-	

標準断面図 S=1:250

地盤高	362.37	計画高	-
土工施工高	-	切盛高	-
切土面積		盛土面積	
土砂C	0.6	上部路床	0.6
	1.5	下部路床	1.5
	8.7	路体	8.7
土砂(表土)	1.9	盛土のり面仕上	-
計	1.9	切土のり面仕上(土砂)	-
		法下土量	-

標準断面図 (D) STA. 3+92.076



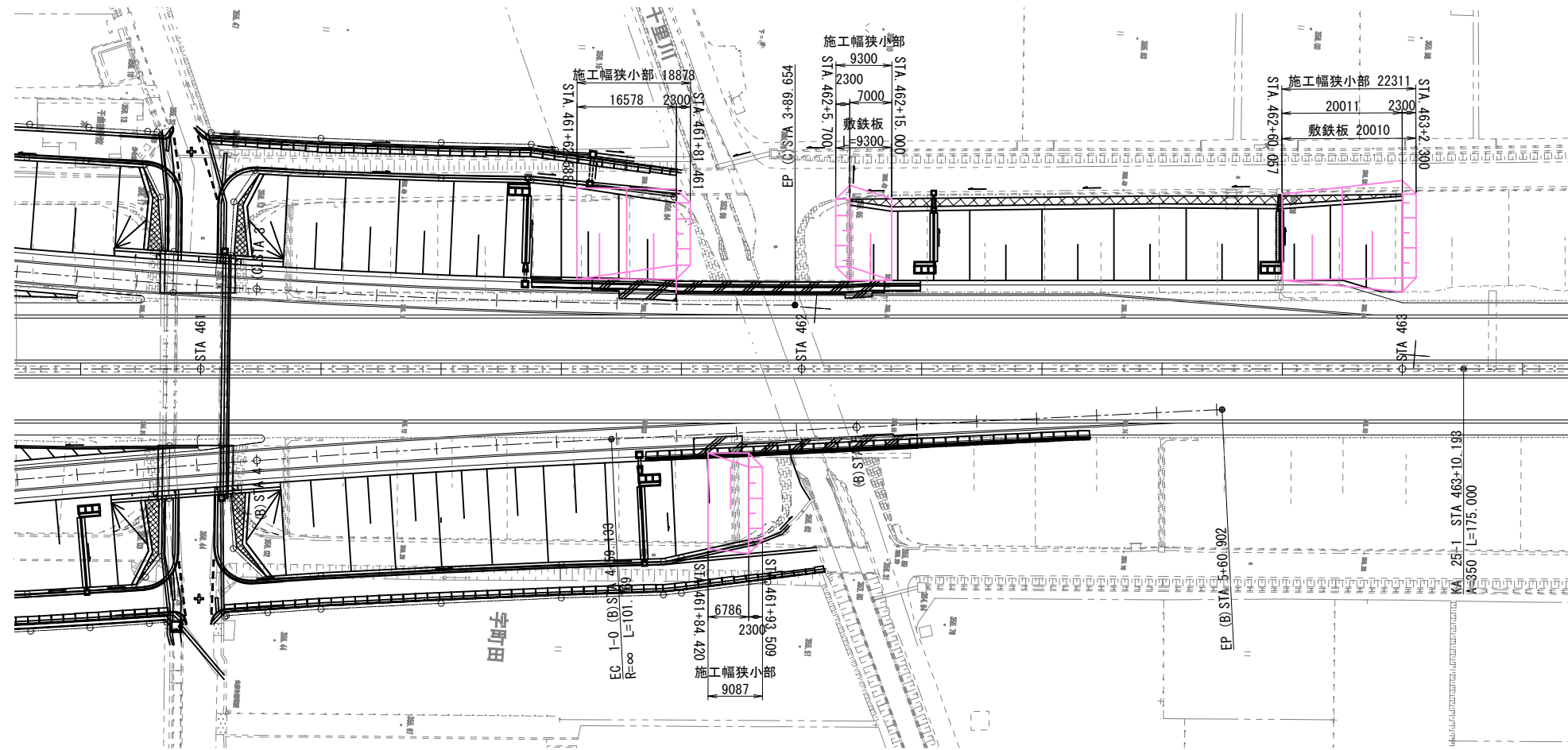
地盤高	362.37	計画高	-
土工施工高	-	切盛高	-
切土面積		盛土面積	
土砂C	0.2	上部路床	0.2
	0.4	下部路床	0.4
	3.1	路体	3.1
土砂(表土)	1.9	盛土のり面仕上	-
計	1.9	切土のり面仕上(土砂)	-
		法下土量	-

DL=350.00

上信越自動車道 屋代スマートIC工事			
図面の種類	拡幅土工すりつけ概要図(1)		
縮尺	図示	図面番号	18 / 29
設計会社名	株式会社 横浜コンサルティングセンター		
施工会社名	東日本高速道路株式会社 関東支社		
事務所名	長野工事事務所		

拡幅土工すりつけ概要図(2)

平面図 S=1:1,000



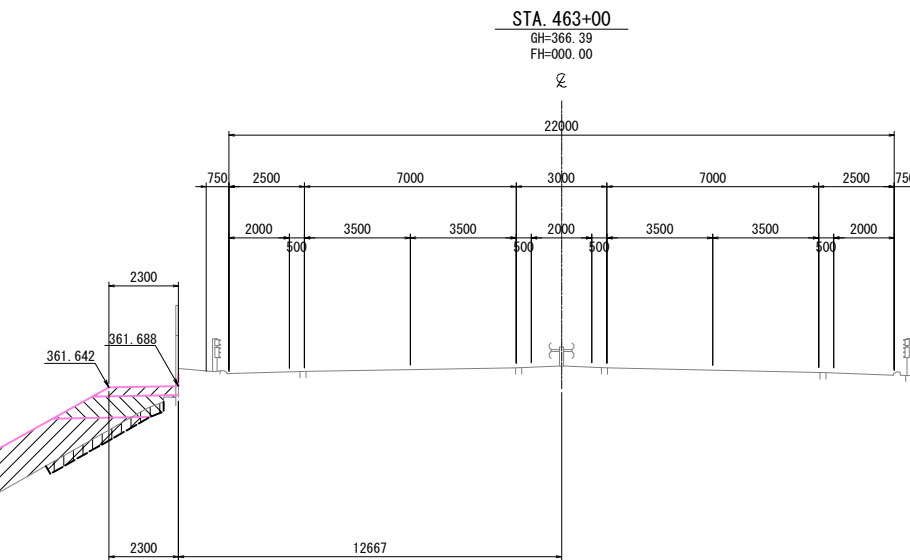
数量表(参考)

項目	数量	摘要
表土削取り	93.0m ²	
上部路床	63.0m ²	
下部路床	166.0m ²	
路体	1709.4m ²	
盛土撤去	1939.9m ²	
敷鉄板	29.3m	

標準断面図 S=1:500

STA. 463+00 下り線ONランプ

地盤高	366.39	計画高	-
土工施工高	-	切盛高	-
切土面積		盛土面積	
上層: N6300	上層: N6300	上層: N6300	のり面工
中層: 千鳥市(ランプ)	中層: 千鳥市(ランプ)	中層: 千鳥市(ランプ)	
下層: 千鳥市(保固)	下層: 千鳥市(保固)	下層: 千鳥市(保固)	
土砂C	上部路床 0.8	幅状土工	左
	下部路床 2.1		右
	路体 21.5	防草シート	左
			右
土砂(盛土)	盛土のり面社上		
	切土のり面社上(土砂)		
計	流下土量		



DL=355.00

敷鉄板

上信越自動車道 屋代スマートIC工事		
図面の種類	拡幅土工すりつけ概要図(2)	
縮尺	図示	図面番号 19 / 29
設計会社名	株式会社 横浜コンサルティングセンター	
施工会社名		
事務所名	東日本高速道路株式会社 関東支社 長野工事事務所	

数量明細書 (1)

名称及び測点	番号	1	2	3	4	5	6	7	8	9	10	11	12	13	14	15	16	17	18	19	20	21		
	項目番号	2-(2)		2-(3)					2-(4)		2-(6)					2-(7)		2-(8)		3-(4)	4-(3)	4-(14)	4-(16)	4-(17)
	項目	道路掘削		客土掘削					捨土掘削		構造物掘削					構造物裏込め工		基礎材	載荷盛土取除き工	種散布工	コンクリートブロック積工	裏込め砕石	基礎工	
	単位	m3	m3	m3	m3	m3	m3	m3	m3	m3	m3	m3	m3	m3	m3	m3	m3	m3	m3	m2	m2	m3	m	
1. 高速道路側																								
上り線0Vランプ (Aランプ)	15.3	1480.6	703.8	1550.5	903.9	678.5	1244.2	605.9										831.8	2491.5					
上り線0Fランプ (Bランプ)	0.0	711.7	595.4	6624.4	1164.9	667.1	967.5	580.0										620.1	3375.5					
下り線0Vランプ (Cランプ)	3.8	2251.3	944.4	1682.3	903.0	731.8	1887.1	684.0										1344.7	3464.0					
下り線0Fランプ (Dランプ)	0.0	1675.7	697.4	1342.1	897.8	664.8	1379.8	637.3										917.1	2275.8					
0次アクセス道路 (E・Fランプ)	581.7	1721.3	2989.1	21.0	204.7	1478.6	11935.0	967.9										9310.2	291.0					
高速道路側 合計	600.8	7,840.6	5,930.1	11,220.3	4,074.3	4,220.8	17,413.6	3,475.1	0.0	0.0	0.0	0.0	0.0	0.0	0.0	0.0	13,026.9	11,901.8	0.0	0.0	0.0			
2. 千曲市側																								
Fランプ (千曲市)	891.0	3649.6	914.0				414.0	4903.0	276.0									4004.0						
千曲市側 合計	891.0	3,649.6	914.0	0.0	0.0	414.0	4,903.0	276.0	0.0	0.0	0.0	0.0	0.0	0.0	0.0	0.0	4,004.0	0.0	0.0	0.0	0.0			
3. ボックスカルバート工																								
坂城-20		44.4									523.4	523.2					751.5	20.0						
坂城-21		20.5								568.1							681.6	12.2						
坂城-22																								
坂城-23		23.3								599.8							830.5	14.1						
坂城-24		168.6											1,219.8	1,220.7			1,279.4	38.8						
ボックスカルバート工 合計	0.0	256.8	0.0	0.0	0.0	0.0	0.0	0.0	1,167.9	523.4	523.2	1,219.8	1,220.7	0.0	0.0	3,543.0	85.1	0.0	0.0	0.0	0.0			
4. 擁壁工・のり面工																								
コンクリートブロック積工																				802.5	275.9	256.7		
小型重力式擁壁工(坂城-23)																								
E P S T A										11.4							6.3							
L型剛性防護柵工																								
E P S T B										106.2							38.3							
プレキャスト防護柵基礎工																								
側道部プレキャストL型擁壁工																								
擁壁工・のり面工合計	0.0	0.0	0.0	0.0	0.0	0.0	0.0	0.0	117.6	0.0	0.0	0.0	0.0	0.0	44.6	0.0	0.0	0.0	0.0	802.5	275.9	256.7		
5. 側道工																								
側道A1	276.8																							
側道A2																								
側道B1																								
側道B2	38.0																							
側道C1	131.9																							
側道C2	56.6																							
側道D1	233.8																							
側道D2	24.0																							
側道工合計	761.1	0.0	0.0	0.0	0.0	0.0	0.0	0.0	0.0	0.0	0.0	0.0	0.0	0.0	0.0	0.0	0.0	0.0	0.0	0.0	0.0			
6. 付替水路工																								
付替水路B																								
付替水路C																								
付替水路D																								
付替水路(坂城-20)																								
付替水路(坂城-21)																								
付替水路(坂城-23)																								
付替水路(坂城-24)																								
付替水路工合計	0.0	0.0	0.0	0.0	0.0	0.0	0.0	0.0	0.0	0.0	0.0	0.0	0.0	0.0	0.0	0.0	0.0	0.0	0.0	0.0	0.0			
7. 標識工																								
本線(上り線)																								
本線(下り線)																								
標識工合計	0.0	0.0	0.0	0.0	0.0	0.0	0.0	0.0	0.0	0.0	0.0	0.0	0.0	0.0	0.0	0.0	0.0	0.0	0.0	0.0	0.0			
8. 附帯工雑工																								
立入防止柵工																								
防護柵工																								
用地境界杭設置工																								
規制工																								
撤去工																								
附帯工雑工合計	0.0	0.0	0.0	0.0	0.0	0.0	0.0	0.0	0.0	0.0	0.0	0.0	0.0	0.0	0.0	0.0	0.0	0.0	0.0	0.0	0.0			
合計	2252.9	11,747.0	6,844.1	11,220.3	4,074.3	4,634.8	22,316.6	3,751.1	1,285.5	523.4	523.2	1,219.8	1,220.7	44.6	3,543.0	85.1	17,030.9	11,901.8	802.5	275.9	256.7			
契約数量	2,253	11,747	6,844	11,220	4,074	4,635	22,317	3,751	1,286	523	523	1,220	1,221	45	3,543	85	17,031	11,902	803	276	257			

上信越自動車道 歴代スマートIC工事			
図面の種類	数量明細書 (1)		
縮尺	図示	図面番号	20 / 29
設計会社名	株式会社 横浜コンサルティングセンター		
施工会社名			
事務所名	東日本高速道路株式会社 関東支社 長野工事事務所		

数量明細書 (2)

名称及び測点	22	23	24	25	26	27	28	29	30	31	32	33	34	35	36	37	38	39	40	41	42	43
	5- (1)																					
	用排水溝																					
	PuL・0.3 0・0.30	PuL・0.4 5・0.45	PuL・0.6 0・0.60	PuL・0.3 0・0.30 (Na)	PuL・0.6 0・0.60 (Na)	PuL (H d)・0.3 0・0.30 (Na)	Pu・0.8 0・0.80	Pu・1.0 0・0.50	Pu・1.0 0・0.90	Pu・1.3 0・0.80	Bf・0.4 0・0.26 (Na)	Bf・0.6 0・0.38 (Na)	Bf・0.6 0・0.38 (R)	Vs・0.3 0・0.30	Vs・0.3 0・0.40	Vs・0.3 0・0.50	Vs・0.3 0・0.60	Vs・0.3 0・0.70	Vs・0.3 0・0.80	Vs・0.3 0・0.90	Vs・0.3 0・1.00	Vs・0.3 0・1.10
	m	m	m	m	m	m	m	m	m	m	m	m	m	m	m	m	m	m	m	m	m	m
1. 高速道路側																						
上り線ONランプ (Aランプ)	115.7		66.1																			
上り線OFFランプ (Bランプ)	204.0																					
下り線ONランプ (Cランプ)	206.2	16.0																				
下り線OFFランプ (Dランプ)	132.5	31.0																				
0次アクセス道路 (E・Fランプ)	31.6																					
高速道路側 合計	689.9	47.0	66.1	0.0	0.0	0.0	0.0	0.0	0.0	0.0	0.0	0.0	0.0	0.0	0.0	0.0	0.0	0.0	0.0	0.0	0.0	0.0
2. 千曲市側																						
Fランプ (千曲市)																						
千曲市側 合計	0.0	0.0	0.0	0.0	0.0	0.0	0.0	0.0	0.0	0.0	0.0	0.0	0.0	0.0	0.0	0.0	0.0	0.0	0.0	0.0	0.0	0.0
3. ボックスカルバート																						
坂城-20																						
坂城-21																						
坂城-22																						
坂城-23																						
坂城-24																						
ボックスカルバート 合計	0.0	0.0	0.0	0.0	0.0	0.0	0.0	0.0	0.0	0.0	0.0	0.0	0.0	0.0	0.0	0.0	0.0	0.0	0.0	0.0	0.0	0.0
4. 擁壁工・のり面工																						
コンクリートブロック積工																						
小型重力式擁壁工(坂城-23)																						
E P S工A																						
I型剛性防護柵工																						
E P S工B																						
プレキャスト防護柵基礎工																						
側道部プレキャストI型擁壁工																						
擁壁工・のり面工合計	0.0	0.0	0.0	0.0	0.0	0.0	0.0	0.0	0.0	0.0	0.0	0.0	0.0	0.0	0.0	0.0	0.0	0.0	0.0	0.0	0.0	0.0
5. 側道工																						
側道A1														26.5								
側道A2														49.1	52.7	93.0						
側道B1														21.6								
側道B2															73.5							
側道C1														37.1	60.0	68.0	94.3	9.2				
側道C2				63.2	6.4									13.4	39.9							
側道D1														45.9								
側道D2																		55.9				
側道工合計	0.0	0.0	0.0	63.2	6.4	0.0	0.0	0.0	0.0	0.0	0.0	0.0	0.0	193.6	278.9	211.4	134.3	57.2	92.9	34.0	42.0	30.3
6. 付替水路工																						
付替水路B								1.0	4.0				222.4	100.4								
付替水路C													290.4									
付替水路D																						
付替水路(坂城-20)																						
付替水路(坂城-21)																						
付替水路(坂城-23)								13.3														
付替水路(坂城-24)										40.7		2.2	4.9									
付替水路工合計	0.0	0.0	0.0	0.0	0.0	40.7	13.3	1.0	4.0	2.2	4.9	512.8	100.4	0.0	0.0	0.0	0.0	0.0	0.0	0.0	0.0	0.0
7. 標識工																						
本線(上り線)																						
本線(下り線)																						
標識工合計	0.0	0.0	0.0	0.0	0.0	0.0	0.0	0.0	0.0	0.0	0.0	0.0	0.0	0.0	0.0	0.0	0.0	0.0	0.0	0.0	0.0	0.0
8. 附帯工雑工																						
立入防止柵工																						
防護柵工																						
用地境界杭設置工																						
規制工																						
撤去工																						
附帯工雑工合計	0.0	0.0	0.0	0.0	0.0	0.0	0.0	0.0	0.0	0.0	0.0	0.0	0.0	0.0	0.0	0.0	0.0	0.0	0.0	0.0	0.0	0.0
合計	689.9	47.0	66.1	63.2	6.4	40.7	13.3	1.0	4.0	2.2	4.9	512.8	100.4	193.6	278.9	211.4	134.3	57.2	92.9	34.0	42.0	30.3
契約数量	690	47	66	63	6	41	13	1	4	2	5	513	100	194	278	211	134	57	93	34	42	30

上信越自動車道 歴代スマートIC工事			
図面の種類	数量明細書 (2)		
縮尺	図示	図面番号	
設計会社名	株式会社 横浜コンサルティングセンター		
施工会社名			
事務所名	東日本高速道路株式会社 関東支社 長野工事事務所		

数量明細書 (3)

名称及び測点	44	45	46	47	48	49	50	51	52	53	54	55	56	57	58	59	60	61	62	63	64	65
	5- (1)																					
	用排水溝																					
	Vs・0.4 0・0.60	Vs・0.4 0・0.70	Vs・0.4 0・0.80	Vs・0.4 0・0.90	Vs・0.4 0・1.00	Vs・0.5 0・0.50	Vs・0.5 0・0.60	Vs・0.5 0・0.70	Vs・0.5 0・0.80	Vs・0.5 0・0.90	Vs・0.5 0・1.40	Vs・0.6 0・1.00	Vs・0.6 0・1.10	Vs・0.6 0・1.20	Vs・1.3 0・1.20	Vs・1.3 0・1.30	Vs (S 2)・0.4 0・0.80	Vs (S 2)・0.4 0・0.90	Vs (S 2)・0.5 0・0.50	Vs (S 2)・0.5 0・0.60	Vs (S 2)・0.5 0・0.70	Vs (S 2)・0.5 0・0.80
	m	m	m	m	m	m	m	m	m	m	m	m	m	m	m	m	m	m	m	m	m	m
1. 高速道路側																						
上り線ONランプ (Aランプ)																						
上り線OFFランプ (Bランプ)																						
下り線ONランプ (Cランプ)																						
下り線OFFランプ (Dランプ)																						
0次アクセス道路 (E・Fランプ)																						
高速道路側 合計	0.0	0.0	0.0	0.0	0.0	0.0	0.0	0.0	0.0	0.0	0.0	0.0	0.0	0.0	0.0	0.0	0.0	0.0	0.0	0.0	0.0	0.0
2. 千曲市側																						
Fランプ (千曲市)																						
千曲市側 合計	0.0	0.0	0.0	0.0	0.0	0.0	0.0	0.0	0.0	0.0	0.0	0.0	0.0	0.0	0.0	0.0	0.0	0.0	0.0	0.0	0.0	0.0
3. ボックスカルバート工																						
坂城-20																						
坂城-21																						
坂城-22																						
坂城-23																						
坂城-24																						
ボックスカルバート工 合計	0.0	0.0	0.0	0.0	0.0	0.0	0.0	0.0	0.0	0.0	0.0	0.0	0.0	0.0	0.0	0.0	0.0	0.0	0.0	0.0	0.0	0.0
4. 擁壁工・のり面工																						
コンクリートブロック積工																						
小型重力式擁壁工(坂城-23)																						
E P S工A																						
L型剛性防護柵工																						
E P S工B																						
プレキャスト防護柵基礎工																						
側道部プレキャストL型擁壁工																						
擁壁工・のり面工合計	0.0	0.0	0.0	0.0	0.0	0.0	0.0	0.0	0.0	0.0	0.0	0.0	0.0	0.0	0.0	0.0	0.0	0.0	0.0	0.0	0.0	0.0
5. 側道工																						
側道A 1		67.7							7.0													
側道A 2								74.1														5.8
側道B 1	87.1						10.0	24.0	9.9													
側道B 2					31.0																	
側道C 1			39.1						92.1													
側道C 2									9.3													
側道D 1																						
側道D 2	49.1	15.9																				
側道工合計	136.2	83.6	39.1	0.0	31.0	0.0	10.0	107.4	109.0	0.0	0.0	0.0	0.0	0.0	0.0	0.0	0.0	0.0	0.0	0.0	0.0	5.8
6. 付替水路工																						
付替水路B																						11.1
付替水路C																						
付替水路D																						
付替水路(坂城-20)						9.7	2.0												10.0	12.8		
付替水路(坂城-21)												2.0	1.7									
付替水路(坂城-23)											2.0		1.7									
付替水路(坂城-24)			12.7	20.8					25.4	14.5				38.5	2.3	34.2	9.0					
付替水路工合計	0.0	0.0	12.7	20.8	0.0	9.7	2.0	0.0	0.0	25.4	14.5	4.0	1.7	1.7	38.5	2.3	34.2	9.0	10.0	12.8	11.1	0.0
7. 標識工																						
本線(上り線)																						
本線(下り線)																						
標識工合計	0.0	0.0	0.0	0.0	0.0	0.0	0.0	0.0	0.0	0.0	0.0	0.0	0.0	0.0	0.0	0.0	0.0	0.0	0.0	0.0	0.0	0.0
8. 附帯工雑工																						
立入防止柵工																						
防護柵工																						
用地境界杭設置工																						
掘削工																						
撤去工																						
附帯工雑工合計	0.0	0.0	0.0	0.0	0.0	0.0	0.0	0.0	0.0	0.0	0.0	0.0	0.0	0.0	0.0	0.0	0.0	0.0	0.0	0.0	0.0	0.0
合 計	136.2	83.6	51.8	20.8	31.0	9.7	12.0	107.4	109.0	25.4	14.5	4.0	1.7	1.7	38.5	2.3	34.2	9.0	10.0	12.8	11.1	5.8
架 約 数 量	136	81	52	21	31	10	12	107	109	25	15	4	2	2	39	2	34	9	10	13	11	6

上信越自動車道 歴代スマートIC工事			
図面の種類	数量明細書 (3)		
縮 尺	図示	図面番号	22 / 29
設計会社名	株式会社 横浜コンサルティングセンター		
施工会社名			
事務所名	東日本高速道路株式会社 関東支社 長 野 工 事 事 務 所		

数量明細書 (4)

名称及び測点	66	67	68	69	70	71	72	73	74	75	76	77	78	79	80	81	82	83	84	85	86	87	88
	5-(1)											5-(2)					5-(3)						5-(6)
	用排水溝											用排水管					集水ます						用排水管の のみ口、吐口
	Vs (S 2)・0.5 0・0.90	Vs (S 2)・0.6 0・1.00	Vs (S 2)・0.6 0・1.20	Vs (S 2)・0.6 0・1.40	Dv-Pu・ 0.24・0. 24 (10)	Dv-Bf (C b)・0.3 0・0.20	PCV (1)・ 0.24	PCV (2)・ 0.30	PCV (2)・ 0.60	Ev-B (A)	P (Po- B)・φ0.4 0 (Sd-B)	P (Po- B)・φ0.5 0 (Sd-B)	P (Bx) 0. 30・0.30	P (Bx) 0. 60・0.60 (Na)	P (Bx) 0. 90・0.60 (Na)	TypeA	TypeB	TypeC	TypeD	TypeE	TypeF	分木工	F-φ0.4 0 (A)
m	m	m	m	m	m	m	m	m	m	m	m	m	m	m	m	箇所	箇所	箇所	箇所	箇所	箇所	箇所	箇所
1. 高速道路側																							
上り線ONランプ (Aランプ)					47.1		9.0			328.6	22.4					1		2			2		
上り線OFFランプ (Bランプ)					34.1		5.4			380.8	16.7					3				1			1
下り線ONランプ (Cランプ)					50.4	13.9	9.0	37.2		416.2	39.5					3	2			2		1	1
下り線OFFランプ (Dランプ)					26.6		5.4			312.3	41.5					2		1		2			
0次アクセス道路 (E・Fランプ)										558.5	52.4		4.7			1				3			
高速道路側 合計	0.0	0.0	0.0	0.0	158.2	13.9	28.8	37.2	0.0	1,996.4	172.5	0.0	4.7	0.0	0.0	10	2	3	0	10	1	0	2
2. 千曲市側																							
Fランプ (千曲市)																							
千曲市側 合計	0.0	0.0	0.0	0.0	0.0	0.0	0.0	0.0	0.0	0.0	0.0	0.0	0.0	0.0	0.0	0	0	0	0	0	0	0	0
3. ボックスカルバート																							
坂城-20																							
坂城-21									19.6														
坂城-22																							
坂城-23										22.5													
坂城-24																							
ボックスカルバート工 合計	0.0	0.0	0.0	0.0	0.0	0.0	0.0	0.0	42.1	0.0	0.0	0.0	0.0	0.0	0.0	0	0	0	0	0	0	0	0
4. 擁壁工・のり面工																							
コンクリートブロック積工																							
小型重力式擁壁工(坂城-23)																							
E.P.S工A																							
L型剛性防護柵工																							
E.P.S工B																							
プレキャスト防護柵基礎工																							
側道部プレキャストL型擁壁工																							
擁壁工・のり面工合計	0.0	0.0	0.0	0.0	0.0	0.0	0.0	0.0	0.0	0.0	0.0	0.0	0.0	0.0	0.0	0	0	0	0	0	0	0	0
5. 側道工																							
側道A1																		1		1			
側道A2																3		2		1			
側道B1	5.4																2		1				
側道B2																				1			
側道C1																3		1		2			
側道C2												4.2						3		1			
側道D1																		1					
側道D2																		2		3		1	
側道工合計	5.4	0.0	0.0	0.0	0.0	0.0	0.0	0.0	0.0	0.0	0.0	4.2	0.0	0.0	0.0	9	12	8	0	0	0	0	0
6. 付替水路工																							
付替水路B																			1		1		1
付替水路C													5.3					2		2			
付替水路D																							
付替水路(坂城-20)																		1					
付替水路(坂城-21)				4.1	4.0								2.2						1		1		1
付替水路(坂城-23)		4.1	4.1																	2		1	
付替水路(坂城-24)																					2		
付替水路工合計	0.0	4.1	8.2	4.0	0.0	0.0	0.0	0.0	0.0	0.0	0.0	0.0	5.3	2.2	0	1	4	7	2	2	2	1	0
7. 標識工																							
本線(上り線)																							
本線(下り線)																							
標識工合計	0.0	0.0	0.0	0.0	0.0	0.0	0.0	0.0	0.0	0.0	0.0	0.0	0.0	0.0	0.0	0	0	0	0	0	0	0	0
8. 附帯工雑工																							
立入防止柵工																							
防護柵工																							
用地境界杭設置工																							
規制工																							
撤去工																							
附帯工雑工合計	0.0	0.0	0.0	0.0	0.0	0.0	0.0	0.0	0.0	0.0	0.0	0.0	0.0	0.0	0.0	0	0	0	0	0	0	0	0
合 計	5.4	4.1	8.2	4.0	158.2	13.9	28.8	37.2	42.1	1,996.4	172.5	4.2	4.7	5.3	2.2	19	15	15	7	12	3	1	2
架 約 数 量	5	4	8	4	158	14	29	37	42	1,996	173	4	5	5	2	19	15	15	7	12	3	1	2

上信越自動車道 歴代スマートIC工事			
図面の種類	数量明細書 (4)		
縮 尺	図示	図面番号	38 / 39
設計会社名	株式会社 横浜コンサルティングセンター		
施工会社名			
事務所名	東日本高速道路株式会社 関東支社 長 野 工 事 事 務 所		

数量明細書 (5)

名称及び測点	89	90	91	92	93	94	95	96	97	98	99	100	101	102	103	104	105	106	107	108	109	110	111
	5- (7)									5- (9)									6- (1)				
	地下排水工									油水分離ます									雑目工				
	Du-Pφ0.15・0.50・0.50	A	B	C	D	E	F	G		I型	I-A型-2 1, 2, 3	I-A型-2 4	I-C型-2 1, 2, 3	I-C型-2 4	III-B型-2 1, 2, 3	III-B型-2 4	IV-A型-2 0	IV-A型-2 4	IV-B型-2 0	IV-B型-2 4	IV-C型-2 0	IV-C型-2 4	防水シート-2 0
m	箇所	箇所	箇所	箇所	箇所	箇所	箇所	箇所	m	m	m	m	m	m	m	m	m	m	m	m	m	m	m
1. 高速道路側																							
トリ線ONランプ (Aランプ)		5						1	1														
トリ線OFFランプ (Bランプ)		6																					
下り線ONランプ (Cランプ)		6	1				1																
下り線OFFランプ (Dランプ)		3			1		1																
0次アクセス道路 (E・Fランプ)			1	1																			
高速道路側 合計	0.0	20	2	1	1	2	1	1	0.0	0.0	0.0	0.0	0.0	0.0	0.0	0.0	0.0	0.0	0.0	0.0	0.0	0	0
2. 千曲市側																							
Fランプ (千曲市)																							
千曲市側 合計	0.0	0	0	0	0	0	0	0	0.0	0.0	0.0	0.0	0.0	0.0	0.0	0.0	0.0	0.0	0.0	0.0	0.0	0	0
3. ボックスカルバート工																							
坂城-20	21.0															14.7		14.7		27.8		3.4	
坂城-21	36.4										5.0	13.2		5.0									4.6
坂城-22																							
坂城-23	43.3								11.8	5.0		13.2		5.0									6.9
坂城-24	26.2										11.8		19.2		11.8		11.8		11.8		19.2		
ボックスカルバート工 合計	126.9	0	0	0	0	0	0	0	11.8	10.0	11.8	26.4	19.2	10.0	11.8	14.7	11.8	14.7	11.8	27.8	19.2	3.4	11.5
4. 擁壁工・のり面工																							
コンクリートブロック組工																							
小型重力式擁壁工(坂城-23)																							
E P S I A																							
L型剛性防護柵工																							
E P S I B																							
プレキャスト防護柵基礎工																							
側道部プレキャストL型擁壁工																							
擁壁工・のり面工合計	0.0	0	0	0	0	0	0	0	0.0	0.0	0.0	0.0	0.0	0.0	0.0	0.0	0.0	0.0	0.0	0.0	0.0	0	0
5. 側道工																							
側道A 1																							
側道A 2																							
側道D 1																							
側道B 2																							
側道C 1																							
側道C 2																							
側道D 1																							
側道D 2																							
側道工合計	0.0	0	0	0	0	0	0	0	0.0	0.0	0.0	0.0	0.0	0.0	0.0	0.0	0.0	0.0	0.0	0.0	0.0	0	0
6. 付替水路工																							
付替水路B																							
付替水路C																							
付替水路D																							
付替水路(坂城-20)																							
付替水路(坂城-21)																							
付替水路(坂城-23)																							
付替水路(坂城-24)																							
付替水路工合計	0.0	0	0	0	0	0	0	0	0.0	0.0	0.0	0.0	0.0	0.0	0.0	0.0	0.0	0.0	0.0	0.0	0.0	0	0
7. 標識工																							
本線(上り線)																							
本線(下り線)																							
標識工合計	0.0	0	0	0	0	0	0	0	0.0	0.0	0.0	0.0	0.0	0.0	0.0	0.0	0.0	0.0	0.0	0.0	0.0	0	0
8. 附帯工雑工																							
立入防止柵工																							
防護柵工																							
用地境界杭設置工																							
規制工																							
撤去工																							
附帯工雑工合計	0.0	0	0	0	0	0	0	0	0.0	0.0	0.0	0.0	0.0	0.0	0.0	0.0	0.0	0.0	0.0	0.0	0.0	0	0
合 計	126.9	20	2	1	1	2	1	1	11.8	10.0	11.8	26.4	19.2	10.0	11.8	14.7	11.8	14.7	11.8	27.8	19.2	3.4	11.5
取 約 数 量	127	20	2	1	1	2	1	1	12	10	12	26	19	10	12	15	12	15	12	28	19	3	12

上信越自動車道 歴代スマートIC工事			
図面の種類	数量明細書 (5)		
縮 尺	図示	図面番号	24 / 29
設計会社名	株式会社 横浜コンサルティングセンター		
施工会社名			
事務所名	東日本高速道路株式会社 関東支社 長 野 工 事 事 務 所		

数量明細書 (6)

名称及び測点	112	113	114	115	116	117	118	119	120	121	122	123	124	125	126	127	128	129	130	131	132	133	134
	6-(1)	8-(1)					8-(2)		8-(3)			15-(1)		15-(2)	15-(5)	15-(6)			16-(3)	16-(4)		16-(5)	
	縦目工	コンクリート					型わく		鉄筋			防護柵		ガードケーブル 端末	立入防止柵	立入防止柵の出入口			基礎ぐい	標識柱		標識板	
	防水シート-2 4	A1-3	B1-3	C1-1	C2-1	D1-1	C	D	A	B	C	Gr-C-4E	Gr-C-2B	端末Ge-A- T1	一般型非積雪地 用A	一般型非積雪地 用A	門扉	カルバート門扉	鋼管ぐい(φ4 57.2, t 9.5)	A1	D1-2	反射式A	反射式B
m	m3	m3	m3	m3	m3	m2	m2	t	t	t	m	m	箇所	m	箇所	箇所	箇所	m	基	基	m2	m2	
1. 高速道路側																							
上り線ランプ (Aランプ)																							
上り線OFFランプ (Bランプ)																							
下り線ランプ (Cランプ)																							
下り線OFFランプ (Dランプ)																							
0次アクセス道路 (E・Fランプ)																							
高速道路側 合計	0	0.0	0.0	0.0	0.0	0.0	0.0	0.0	0.000	0.000	0.000	0.0	0.0	0	0.0	0	0	0	0	0	0	0.0	0.0
2. 千曲市側																							
Fランプ (千曲市)																							
千曲市側 合計	0	0.0	0.0	0.0	0.0	0.0	0.0	0.0	0.000	0.000	0.000	0.0	0.0	0	0.0	0	0	0	0	0	0	0.0	0.0
3. ボックスカルバート工																							
坂城-20		215.4		1.3		10.0	685.2	4.3	29,777		1,069												
坂城-21		102.7				6.1	472.7	4.6	11,204		0,209												
坂城-22																							
坂城-23		107.0				7.0	485.7	5.4	10,638		0,236												
坂城-24	12.2	584.7		11.4		19.4	1,242.9	7.2	58,542	10,866	10,619	43.2	22.0										
ボックスカルバート工 合計	12.2	1,009.8	0.0	12.7	0.0	42.5	2,886.5	21.5	110,161	10,866	12,133	43.2	22.0	0	0.0	0	0	0	0	0	0	0.0	0.0
4. 擁壁工・のり面工																							
コンクリートブロック積工					1.2																		
小型重力式擁壁工(坂城-23)					1.5		7.5																
E P S I A																							
L型剛性防護柵工			69.5			4.3	262.7		8,247														
E P S I B																							
プレキャスト防護柵基礎工																							
側道部プレキャストL型擁壁工																							
擁壁工・のり面工合計	0	0.0	69.5	0.0	2.7	4.3	270.2	0.0	8,247	0.000	0.000	0.0	0.0	0	0.0	0	0	0	0	0	0	0.0	0.0
5. 側道工																							
側道A1																						2	0.6
側道A2																						1	0.3
側道B1																							
側道B2																							
側道C1																							
側道C2																							
側道D1																							
側道D2																							
側道工合計	0	0.0	0.0	0.0	0.0	0.0	0.0	0.0	0.00	0.00	0.0	0.0	0.0	0	0.0	0	0	0	0	0	3	0.0	0.9
6. 付替水路工																							
付替水路B																							
付替水路C																							
付替水路D																							
付替水路(坂城-20)																							
付替水路(坂城-21)																							
付替水路(坂城-23)																							
付替水路(坂城-24)																							
付替水路工合計	0	0.0	0.0	0.0	0.0	0.0	0.0	0.0	0.00	0.00	0.0	0.0	0.0	0	0.0	0	0	0	0	0	0	0.0	0.0
7. 標識工																							
本線(上り線)																			8	1		12.1	
本線(下り線)																							
標識工合計	0	0.0	0.0	0.0	0.0	0.0	0.0	0.0	0.00	0.00	0.0	0.0	0.0	0	0.0	0	0	0	8	1	0	12.1	0.0
8. 附帯工雑工																							
立入防止柵工															1532.4	10	1	4					
防護柵工														4									
用地境界杭設置工																							
規制工																							
撤去工																							
附帯工雑工合計	0	0.0	0.0	0.0	0.0	0.0	0.0	0.0	0.00	0.00	0.0	0.0	0.0	4	1,532.4	10	1	4	0	0	0	0.0	0.0
合計	12.2	1,009.8	69.5	12.7	2.7	46.8	3,156.7	21.5	118,408	10,866	12,133	43.2	22.0	4	1,532.4	10	1	4	8	1	3	12.1	0.9
契約数量	12	1,010	70	13	3	47	3,157	22	118,41	10,87	12,13	43	22	4	1,532	10	1	4	8	1	3	12	1

上信越自動車道 歴代スマートIC工事			
図面の種類	数量明細書 (6)		
縮尺	図示	図面番号	38 / 39
設計会社名	株式会社 横浜コンサルティングセンター		
施工会社名			
事務所名	東日本高速道路株式会社 関東支社 長野工事事務所		

数量明細書 (7)

名称及び測点	135	136	137	138	139	140	141	142	143	144	145	146	147	148	149	150	151	152	153	154	155	156	157
	16-(7)			16-(23)							16-(23)	16-(24)					17-(31)		18-(1)				
	路面標示工			標識柱撤去工							標識柱撤去工	標識板撤去工					はく落防止対策工		境界くい工				
	路面標示 J I S 規格型 A 1	路面標示 J I S 規格型 A 3	路面標示 J I S 規格型 C 3	標識柱 A 1	標識柱 B 1	標識柱 D 1-1	標識柱 D 1-2	標識柱 D 3-1	標識柱 D 3-2	標識柱 D 3-3	標識柱 G 1	反射式 A-1	反射式 A-2	反射式 A-3	反射式 B-1	反射式 B-2	反射式 B-3	反射式 B-4	反射式 B-5	A	B	道路敷界くい	道路敷界紙
	m	m	m2	基	基	基	基	基	基	基	基	m2	m2	m2	m2	m2	枚	枚	m2	m2	m2	本	本
1. 高速道路側																							
トリ線ONランプ (Aランプ)																							
トリ線OFFランプ (Bランプ)																							
下り線ONランプ (Cランプ)																							
下り線OFFランプ (Dランプ)																							
O次アクセス道路 (E・Fランプ)																							
高速道路側 合計	0.0	0.0	0.0	0.0	0.0	0.0	0.0	0.0	0.0	0.0	0.0	0.0	0.0	0.0	0.0	0.0	0.0	0.0	0.0	0.0	0.0	0.0	0.0
2. 千曲市側																							
Fランプ (千曲市)																							
千曲市側 合計	0.0	0.0	0.0	0.0	0.0	0.0	0.0	0.0	0.0	0.0	0.0	0.0	0.0	0.0	0.0	0.0	0.0	0.0	0.0	0.0	0.0	0.0	0.0
3. ボックスカルバート工																							
坂城-20																					140.0	251.9	
坂城-21																							
坂城-22																							394.0
坂城-23																							
坂城-24																					248.4	363.9	
ボックスカルバート工 合計	0.0	0.0	0.0	0.0	0.0	0.0	0.0	0.0	0.0	0.0	0.0	0.0	0.0	0.0	0.0	0.0	0.0	0.0	0.0	388.4	1,009.8	0.0	0.0
4. 擁壁工・のり面工																							
コンクリートブロック積工																							
小型重力式擁壁工(坂城-23)																							
E P S I A																							
L型剛性防護柵工																							
E P S I B																							
プレキャスト防護柵基礎工																							
側道部プレキャストL型擁壁工																							
擁壁工・のり面工合計	0.0	0.0	0.0	0.0	0.0	0.0	0.0	0.0	0.0	0.0	0.0	0.0	0.0	0.0	0.0	0.0	0.0	0.0	0.0	0.0	0.0	0.0	0.0
5. 側道工																							
側道 A 1	105.1	64.6	8.4							2									0.6				
側道 A 2	130.7	11.0	2.8							1									0.3				
側道 B 1	121.8	24.1																					
側道 B 2	37.2	7.3																					
側道 C 1	33.4	11.5																					
側道 C 2																							
側道 D 1										2										0.6			
側道 D 2										1										0.3			
側道工合計	428.2	118.5	11.2	0.0	0.0	0.0	6.0	0.0	0.0	0.0	0.0	0.0	0.0	0.0	0.0	0.0	1.8	0.0	0.0	0.0	0.0	0.0	0.0
6. 付替水路工																							
付替水路B																							
付替水路C																							
付替水路D																							
付替水路(坂城-20)																							
付替水路(坂城-21)																							
付替水路(坂城-23)																							
付替水路(坂城-24)																							
付替水路工合計	0.0	0.0	0.0	0.0	0.0	0.0	0.0	0.0	0.0	0.0	0.0	0.0	0.0	0.0	0.0	0.0	0.0	0.0	0.0	0.0	0.0	0.0	0.0
7. 標識工																							
本線(上り線)				1	1	1		6	2	1		12.1	2.1		1.1		6.0	2.0	1.3				
本線(下り線)							6				1			2.0		6.0							
標識工合計	0.0	0.0	0.0	1.0	1.0	1.0	0.0	12.0	2.0	1.0	1.0	12.1	2.1	2.0	1.1	0.0	12.0	2.0	1.3	0.0	0.0	0.0	0.0
8. 附帯工雑工																							
立入防止柵工																							
防護柵工																							
用地境界杭設置工																						177	25
規制工																							
撤去工																							
附帯工雑工合計	0.0	0.0	0.0	0.0	0.0	0.0	0.0	0.0	0.0	0.0	0.0	0.0	0.0	0.0	0.0	0.0	0.0	0.0	0.0	0.0	0.0	177	25
合 計	428.2	118.5	11.2	1.0	1.0	1.0	6.0	12.0	2.0	1.0	1.0	12.1	2.1	2.0	1.1	1.8	12.0	2.0	1.3	388.4	1,009.8	177	25
契 約 数 量	428	119	11	1	1	1	6	12	2	1	1	12	2	2	1	2	12	2	1	388	1,010	177	25

上信越自動車道 歴代スマートIC工事			
図面の種類	数量明細書 (7)		
縮 尺	図示	図面番号	26 / 29
設計会社名	株式会社 横浜コンサルティングセンター		
施工会社名			
事務所名	東日本高速道路株式会社 関東支社 長 野 工 事 事 務 所		

数量明細書 (8)

名称及び測点	158	159	160	161	162	163	164	165	166	167	168	169	170	171	172	173	174	175	176	177	178	179	
	18-(3)				18-(13)	18-(15)	18-(16)	18-(17)		19-(1)								19-(2)	特-(1)				
	簡易舗装工				立入禁止板	コンクリート シール工	カルバート 番号板	構造物等取壊し工		交通規制工								交通保安要員	地盤改良工				
	粒状調整路盤工 (t=10cm)	切込砕石路盤工 (t=10cm)	切込砕石路盤工 (t=20cm)	加熱アスファルト 表層工 (t=5cm)		t=10cm		アスファルト舗 装版取壊し (T y p e A)	アスファルト舗 装版取壊し (T y p e B)	路肩固定規制 (設置) A	路肩固定規制 (設置) B	路肩固定規制 (設置) C	路肩固定規制 (設置) D	路肩固定規制 (保守) A	路肩固定規制 (保守) B	路肩固定規制 (保守) C	路肩固定規制 (保守) D	車線規制 A	交通誘導 警備員 B	機械混合 A	機械混合 B	機械混合 C	
	m2	m2	m2	m2	枚	m2	枚	m2	m	回	回	回	回	回	回	回	回	回	回	人・回	m3	m3	m3
1. 高速道路側																							
上り線ONランプ (Aランプ)																							
上り線OFFランプ (Bランプ)																							
下り線ONランプ (Cランプ)																							
下り線OFFランプ (Dランプ)																							
0次アクセス道路 (E・Fランプ)																							
高速道路側 合計	0.0	0.0	0.0	0.0	0	0.0	0	0	0	0	0	0	0	0	0	0	0	0	0	0	0.0	0.0	0.0
2. 千曲市側																							
Fランプ (千曲市)																							
千曲市側 合計	0.0	0.0	0.0	0.0	0	0.0	0	0	0	0	0	0	0	0	0	0	0	0	0	0	0.0	0.0	0.0
3. ボックスカルバート工																							
坂城-20									2												1,310.8		
坂城-21			25.5						2													950.1	
坂城-22																							
坂城-23			29.2						2														3,396.7
坂城-24									2														
ボックスカルバート工 合計	0.0	54.7	0.0	0.0	0	0.0	8	0	0	0	0	0	0	0	0	0	0	0	0	0	1,310.8	950.1	3,396.7
4. 擁壁工・のり面工																							
コンクリートブロック積工								9.2															
小型重力式擁壁工(坂城-23)								3.1															
E P S工A								27.8															
I型剛性防護柵工								16.5															
E P S工B								13.6															
プレキャスト防護柵基礎工								19.4															
側道部プレキャストI型擁壁工																							
擁壁工・のり面工合計	0.0	0.0	0.0	0.0	0	89.6	0	0	0	0	0	0	0	0	0	0	0	0	0	0	0.0	0.0	0.0
5. 側道工																							
側道A1	1172.0		1172.0	1172.0																			
側道A2	1067.8		1067.8	1067.8																			
側道B1	1375.4		1375.4	1375.4																			
側道B2	490.7		490.7	490.7																			
側道C1	698.9		698.9	698.9																			
側道C2																							
側道D1																							
側道D2																							
側道工合計	4,804.8	0.0	4,804.8	4,804.8	0	0.0	0	0	0	0	0	0	0	0	0	0	0	0	0	0	0.0	0.0	0.0
6. 付替水路工																							
付替水路B																							
付替水路C																							
付替水路D																							
付替水路(坂城-20)																							
付替水路(坂城-21)																							
付替水路(坂城-23)																							
付替水路(坂城-24)																							
付替水路工合計	0.0	0.0	0.0	0.0	0	0.0	0	0	0	0	0	0	0	0	0	0	0	0	0	0	0.0	0.0	0.0
7. 標識工																							
本線(上り線)																							
本線(下り線)																							
標識工合計	0.0	0.0	0.0	0.0	0	0.0	0	0	0	0	0	0	0	0	0	0	0	0	0	0	0.0	0.0	0.0
8. 附帯工雑工																							
立入防止柵工						15																	
防護柵工																							
用地境界柵設置工																							
規制工										1	1	1	1	270	270	270	270	60	696				
撤去工								8649.7	234.7														
附帯工雑工合計	0.0	0.0	0.0	0.0	15	0.0	0	8650	235	1	1	1	1	270	270	270	270	60	696	0.0	0.0	0.0	
合 計	4,804.8	54.7	4,804.8	4,804.8	15	89.6	8	8649.7	234.7	1	1	1	1	270	270	270	270	60	696	1,310.8	950.1	3,396.7	
妥 約 数 量	4,805	55	4,805	4,805	15	90	8	8,650	235	1	1	1	1	270	270	270	270	60	696	1,311	950	3,397	

上信越自動車道 歴代スマートIC工事			
図面の種類	数量明細書 (8)		
縮 尺	図示	図面番号	27 / 29
設計会社名	株式会社 横浜コンサルティングセンター		
施工会社名			
事務所名	東日本高速道路株式会社 関東支社 長 野 工 事 事 務 所		

数量明細書 (9)

名称及び測点	180	181	182	183	184	185	186	187	188	189	190	191	192	193	194	195	196	197	198	199	200	201	202
	特- (1)		特- (2)		特- (3)	特- (4)	特- (5)					特- (6)											
	地盤改良工		軽量盛土工		防草シート工	植生土のう工	プレキャストコンクリート構造物工					撤去工											
	機械混合D	改良材A	軽量盛土A	コンクリート版工	A	A	L型擁壁A	L型擁壁B	L型擁壁C	防護柵基礎A	立入防止柵	立入防止柵の出入口	カルバート門扉	防護柵Gr-A-4E	防護柵Gr-A-2E	防護柵Gr-C-4E	防護柵Gr-A-7E	防護柵Gr-A-4B	ガードケーブル端末Gr-A-T1	遮音壁I-P (H=2.0m) S	遮音壁I-P (H=2.0m) S(A)	遮音壁I-P (H=2.0m) MS	遮音壁I-F (H=2.0m) MS
m3	t	m3	m3	m2	m	m	m	m	m	m	箇所	箇所	m	m	m	m	m	箇所	m	m	m	m	
1. 高瀬道路側																							
上り線ONランプ (Aランプ)					520.8																		
上り線OFFランプ (Bランプ)					515.9																		
下り線ONランプ (Cランプ)					464.8																		
下り線OFFランプ (Dランプ)					454.3																		
Q次アクセス道路 (E・Fランプ)																							
高瀬道路側 合計	0.0	0.0	0.0	0.0	1,955.8	0.0	0.0	0.0	0.0	0.0	0.0	0	0	0.0	0.0	0.0	0.0	0.0	0	0.0	0.0	0.0	0.0
2. 千曲市側																							
Fランプ (千曲市)																							
千曲市側 合計	0.0	0.0	0.0	0.0	0.0	0.0	0.0	0.0	0.0	0.0	0.0	0	0	0.0	0.0	0.0	0.0	0.0	0	0.0	0.0	0.0	0.0
3. ボックスカルバート工																							
坂城-20		144.2								11.6													
坂城-21		133.0								19.3													
坂城-22																							
坂城-23		475.6								9.6													
坂城-24	1,686.1	219.2								23.8						24.0							
ボックスカルバート工 合計	1,686.1	972.0	0.0	0.0	0.0	64.3	0.0	0.0	0.0	0.0	0.0	0	0	0.0	0.0	24.0	0.0	0.0	0	0.0	0.0	0.0	0.0
4. 擁壁T・のり面工																							
コンクリートブロック積工																							
小型重力式擁壁工(坂城-23)																							
E P S工A			38.6	13.3																			
L型剛性防護柵工																							
E P S工B			36.2	20.2																			
プレキャスト防護柵基礎工																							
側道部プレキャストL型擁壁工																							
擁壁工・のり面工合計	0.0	0.0	74.8	33.5	0.0	0.0	0.0	0.0	0.0	0.0	0.0	0	0	0.0	0.0	0.0	0.0	0.0	0	0.0	0.0	0.0	0.0
5. 側道工																							
側道A1										103.2													
側道A2										115.7													
側道B1											120.0												
側道B2											100.2												
側道C1												62.6											
側道C2																							
側道D1																							
側道D2																							
側道工合計	0.0	0.0	0.0	0.0	0.0	0.0	218.9	220.2	62.6	0.0	0.0	0	0	0.0	0.0	0.0	0.0	0.0	0	0.0	0.0	0.0	0.0
6. 付替水路工																							
付替水路B																							
付替水路C																							
付替水路D																							
付替水路(坂城-20)																							
付替水路(坂城-21)																							
付替水路(坂城-23)																							
付替水路(坂城-24)																							
付替水路工合計	0.0	0.0	0.0	0.0	0.0	0.0	0.0	0.0	0.0	0.0	0.0	0	0	0.0	0.0	0.0	0.0	0.0	0	0.0	0.0	0.0	0.0
7. 標識工																							
本線(上り線)																							
本線(下り線)																							
標識工合計	0.0	0.0	0.0	0.0	0.0	0.0	0.0	0.0	0.0	0.0	0.0	0	0	0.0	0.0	0.0	0.0	0.0	0	0.0	0.0	0.0	0.0
8. 附帯工雑工																							
立入防止柵工																							
防護柵工											100.0												
用地境界杭設置工																							
規制工																							
撤去工											1244.1	5	4	34.9	9.0		564.7	156.0	4	77.8	30.2	96.6	68.1
附帯工雑工合計	0.0	0.0	0.0	0.0	0.0	0.0	0.0	0.0	0.0	100.0	1,244.1	5	4	34.9	9.0	0.0	564.7	156.0	4	77.8	30.2	96.6	68.1
合計	1,686.1	972.0	74.8	33.5	1,955.8	64.3	218.9	220.2	62.6	100.0	1,244.1	5	4	34.9	9.0	24.0	564.7	156.0	4	77.8	30.2	96.6	68.1
契約数量	1,686	972	75	34	1,956	64	219	220	63	100	1,244	5	4	35	9	24	565	156	4	78	30	97	68

上信越自動車道 歴代スマートIC工事			
図面の種類	数量明細書 (9)		
縮尺	図示	図面番号	28 / 29
設計会社名	株式会社 横浜コンサルティングセンター		
施工会社名			
事務所名	東日本高速道路株式会社 関東支社 長野工事事務所		

数量明細書 (10)

名称及び区間	203	204	205	206	207	208	209	210	211	212	213	214	215	216	217	220
	特-(6)										特-(7)	特-(8)		特-(9)		18-(18)
	撤去工										防音シート	地先境界ブロック		仮設標識工		六価クロム溶出試験
	遮音壁 I-B1 (H=2.0) MI	遮音壁 I-B1-O-2 (H=2.0m) MI	遮音壁 V-D	遮音壁管理用階段 V-ST-1.8	落下物防止柵	視線誘導標 A2-1	距離標 C2	用地境界くい	立入禁止板	カルバート番号板	A	B	D	A	B	A
m	m	箇所	箇所	m	基	枚	本	枚	枚	m	m	m	基	基	検体	
1. 高速道路側																
上り線Oランプ (Aランプ)																
上り線OFランプ (Bランプ)																
下り線Oランプ (Cランプ)											388.0					
下り線OFランプ (Dランプ)																
O次アクセス道路 (E・Fランプ)																
高速道路側 合計	0.0	0.0	0	0	0.0	0	0	0	0	0	388.0	0.0	0.0	0.0	0.0	0.0
2. 千曲市側																
Fランプ (千曲市)																
千曲市側 合計	0.0	0.0	0	0	0.0	0	0	0	0	0	0.0	0.0	0.0	0.0	0.0	0.0
3. ボックスカルバート工																
坂城-20											2					1.0
坂城-21											2					1.0
坂城-22																
坂城-23																1.0
坂城-24																1.0
ボックスカルバート工 合計	0.0	0.0	0	0	0.0	0	0	0	0	0	8	0.0	0.0	0.0	0.0	4.0
4. 擁壁工・のり面工																
コンクリートブロック積工																
小型重力式擁壁工(坂城-23)																
E P S工A																
L型剛性防護柵工																
E P S工B																
プレキャスト防護柵基礎工																
側道部プレキャストL型擁壁工																
擁壁工・のり面工合計	0.0	0.0	0	0	0.0	0	0	0	0	0	0.0	0.0	0.0	0.0	0.0	0.0
5. 側道工																
側道A1													102.8			
側道A2												97.1				
側道B1												89.0				
側道B2																
側道C1												38.8				
側道C2																
側道D1																
側道D2																
側道工合計	0.0	0.0	0	0	0.0	0	0	0	0	0	0.0	224.9	102.8	0.0	0.0	0.0
6. 付替水路工																
付替水路E																
付替水路C																
付替水路D																
付替水路(坂城-20)																
付替水路(坂城-21)																
付替水路(坂城-23)																
付替水路(坂城-24)																
付替水路工合計	0.0	0.0	0	0	0.0	0	0	0	0	0	0.0	0.0	0.0	0.0	0.0	0.0
7. 標識工																
本線(上り線)														2	8	
本線(下り線)														1	6	
標識工合計	0.0	0.0	0	0	0.0	0	0	0	0	0	0.0	0.0	0.0	3.0	14.0	0.0
8. 附帯工雑工																
立入禁止柵工																
防護柵工																
用地境界杭設置工																
規制工																
撤去工	16.0	27.2	1	1	92.0	22	7	159	5							
附帯工雑工合計	16.0	27.2	1	1	92.0	22	7	159	5	0	0.0	0.0	0.0	0.0	0.0	0.0
合計	16.0	27.2	1	1	92.0	22	7	159	5	8	388.0	224.9	102.8	3.0	14.0	4.0
契約数量	16	27	1	1	92	22	7	159	5	8	388	225	103	3	14	4

上信越自動車道 歴代スマートIC工事			
図面の種類	数量明細書 (10)		
縮尺	図示	図面番号	29 / 29
設計会社名	株式会社 横浜コンサルティングセンター		
施工会社名			
事務所名	東日本高速道路株式会社 関東支社 長野工事事務所		