

常 磐 自 動 車 道
広野～南相馬間家屋事前調査

調 査 参 考 図

令和 8 年 5 月

東日本高速道路株式会社東北支社
い わ き 工 事 事 務 所

目 次

[illegible]

(d)

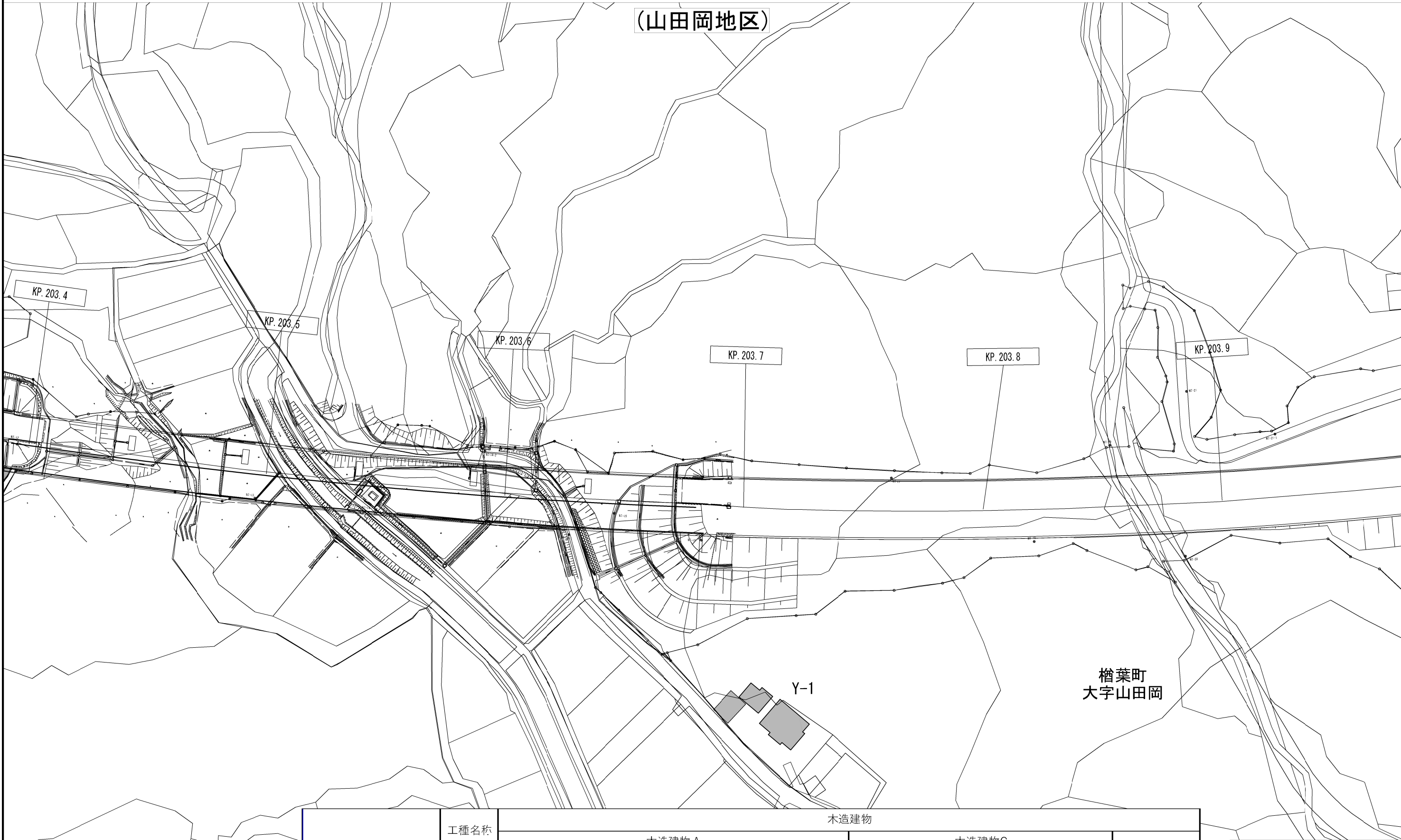


常 盤 自 動 車 道 広野～南相馬間家屋事前調査			
図面の種類	位 置 図		
縮 尺	-	図面番号	1 / 8
設計会社名			
施工会社名			
事務所名	東日本高速道路株式会社 東北支社 いわき工事事務所		

数 量 表

		構造		延床面積 (m2)	木造建物							
					木造建物 A				木造建物 C			木造特殊 建物
					1	2	3	4	1	2	3	
					70(m2)未満	70-130(m2)	130-200(m2)	200-300(m2)	70(m2)未満	70-130(m2)	130-200(m2)	50-70(m2)
山田岡地区	Y - 1	木造	居宅	232.4				1				
		木造	倉庫	89.2						1		
		木造	倉庫	90.8						1		
下小埦地区	S K - 1	木造	居宅	144.3			1					
		木造	倉庫	37.0					1			
上小埦地区	K K - 1	木造	居宅	295.9				1				
		木造	居宅	182.4			1					
		木造	倉庫	60.2					1			
	K K - 2	木造	居宅	198.4			1					
		木造	居宅	102.2		1						
		木造	倉庫	69.0					1			
		木造	倉庫	39.3					1			
		木造	倉庫	48.5					1			
		木造	倉庫	39.3					1			
	K K - 3	木造	居宅	130.9			1					
		木造	居宅	64.0	1							
		土蔵造	倉庫	66.1								1
		木造	倉庫	16.5					1			
	K K - 4	木造	居宅	51.0	1							
		木造	居宅	131.5			1					
	K K - 5	木造	倉庫	183.4								1
		木造	倉庫	70.4							1	
	K K - 6	木造	居宅	191.64			1					
		木造	居住	93.8		1						
	K K - 7	木造	居宅	59.5	1							
		木造	附属建物	9.9						1		
	K K - 8	木造	居宅	135.0			1					
		木造	居宅	157.3			1					
木造		倉庫	59.2					1				
大谷地区	O - 1	木造	居宅	125.61		1						
		木造	倉庫	13.22					1			
上繁岡地区	K S - 1	木造	居宅	239.32				1				
		木造	居宅	91.91		1						
合計					3	4	8	3	9	3	1	1

平 面 図（その1）
(山田岡地区)

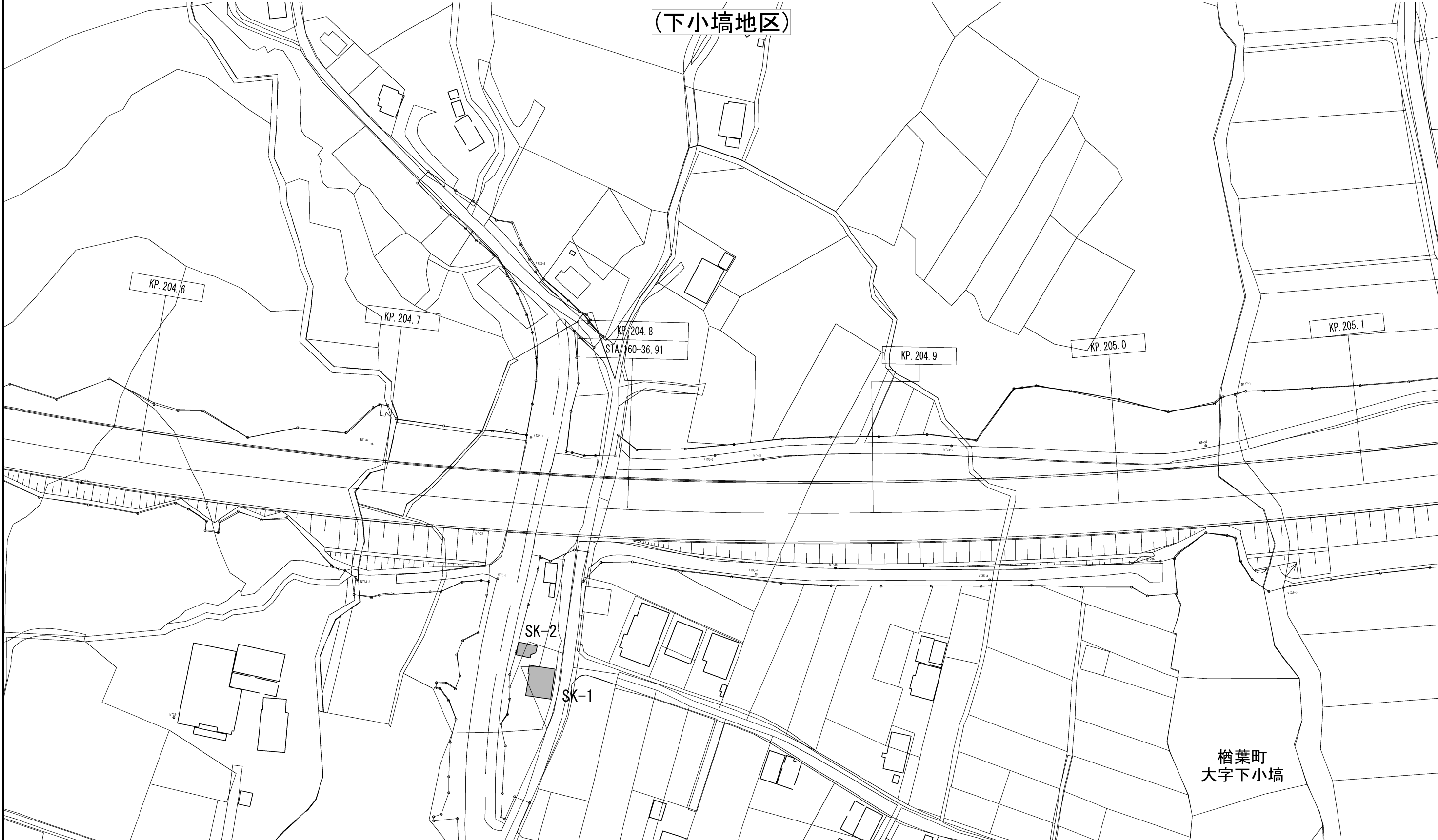


		工種名称	木造建物							
			木造建物 A				木造建物C			木造特殊建物
			1	2	3	4	1	2	3	
			延床面積	70(m2)未満	70-130(m2)	130-200(m2)	200-300(m2)	70(m2)未満	70-130(m2)	
山田岡地区	Y - 1				1					
							1			
							1			

常 盤 自 動 車 道 広野～南相馬間家屋事前調査			
図面の種類	平面図（その1） （山田岡地区）		
縮 尺	-	図面番号	3 / 8
設計会社名			
施工会社名			
事務所名	東日本高速道路株式会社 東北支社 いわき工 事 事 務 所		

平 面 図（その2）

(下小埜地区)

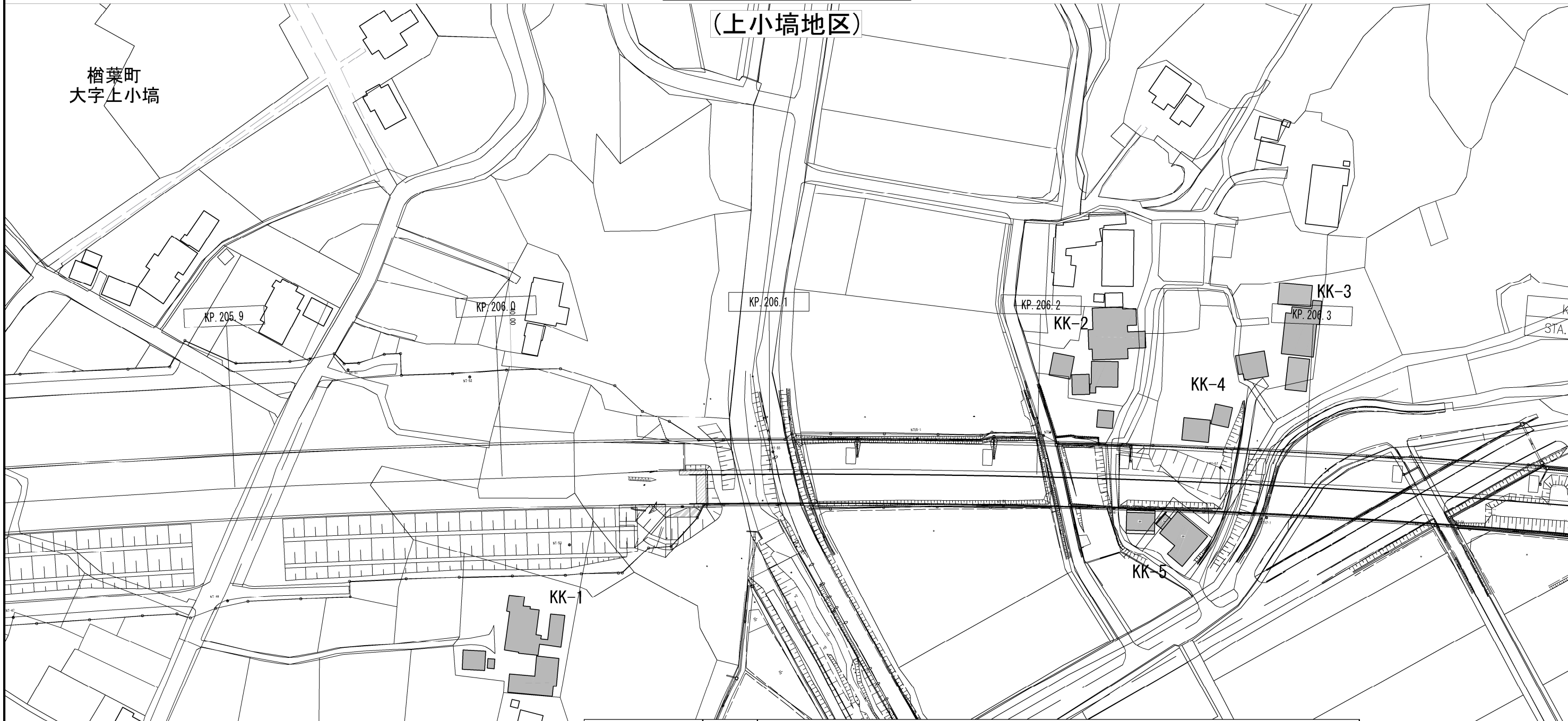


		工種名称	木造建物						
			木造建物 A				木造建物C		
		区分	1	2	3	4	1	2	3
延床面積			70(m2)未満	70-130(m2)	130-200(m2)	200-300(m2)	70(m2)未満	70-130(m2)	130-200(m2)
下小埜地区	SK-1				1				
	SK-2					1			

常 磐 自 動 車 道 広野～南相馬間家屋事前調査			
図面の種類	平面図（その2） （下小埜地区）		
縮 尺	-	図面番号	4 / 8
設計会社名			
施工会社名			
事務所名	東日本高速道路株式会社 東北支社 いわき工事事務所		

平 面 図（その3）
（上小埜地区）

檜葉町
大字上小埜



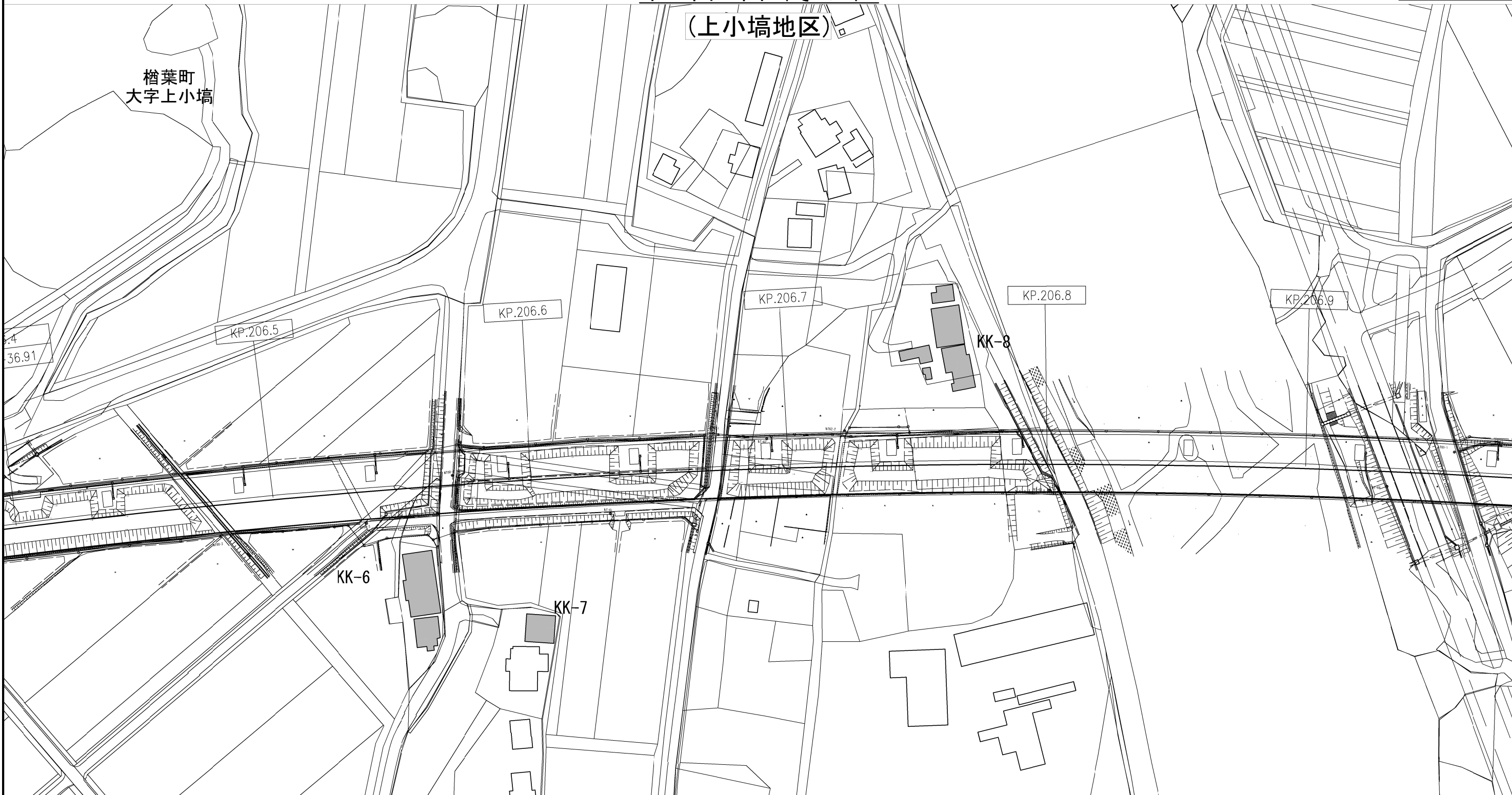
		工種名称	木造建物							
			木造建物 A				木造建物C			木造特殊建物
		区分	1	2	3	4	1	2	3	
		延床面積	70(m2)未満	70-130(m2)	130-200(m2)	200-300(m2)	70(m2)未満	70-130(m2)	130-200(m2)	50-70(m2)
上小埜地区	K K - 1				1					
				1						
						1				
	K K - 2			1						
			1							
						1				
						1				
						1				
	K K - 3			1						
		1								
									1	
						1				
	K K - 4	1								
				1						
K K - 5								1		
							1			

常磐自動車道 広野～南相馬間家屋事前調査			
図面の種類	平面図（その3） （上小埜地区）		
縮尺	-	図面番号	5 / 8
設計会社名			
施工会社名			
事務所名	東日本高速道路株式会社 東北支社 いわき工事事務所		

平 面 図（その4）

(上小埜地区)

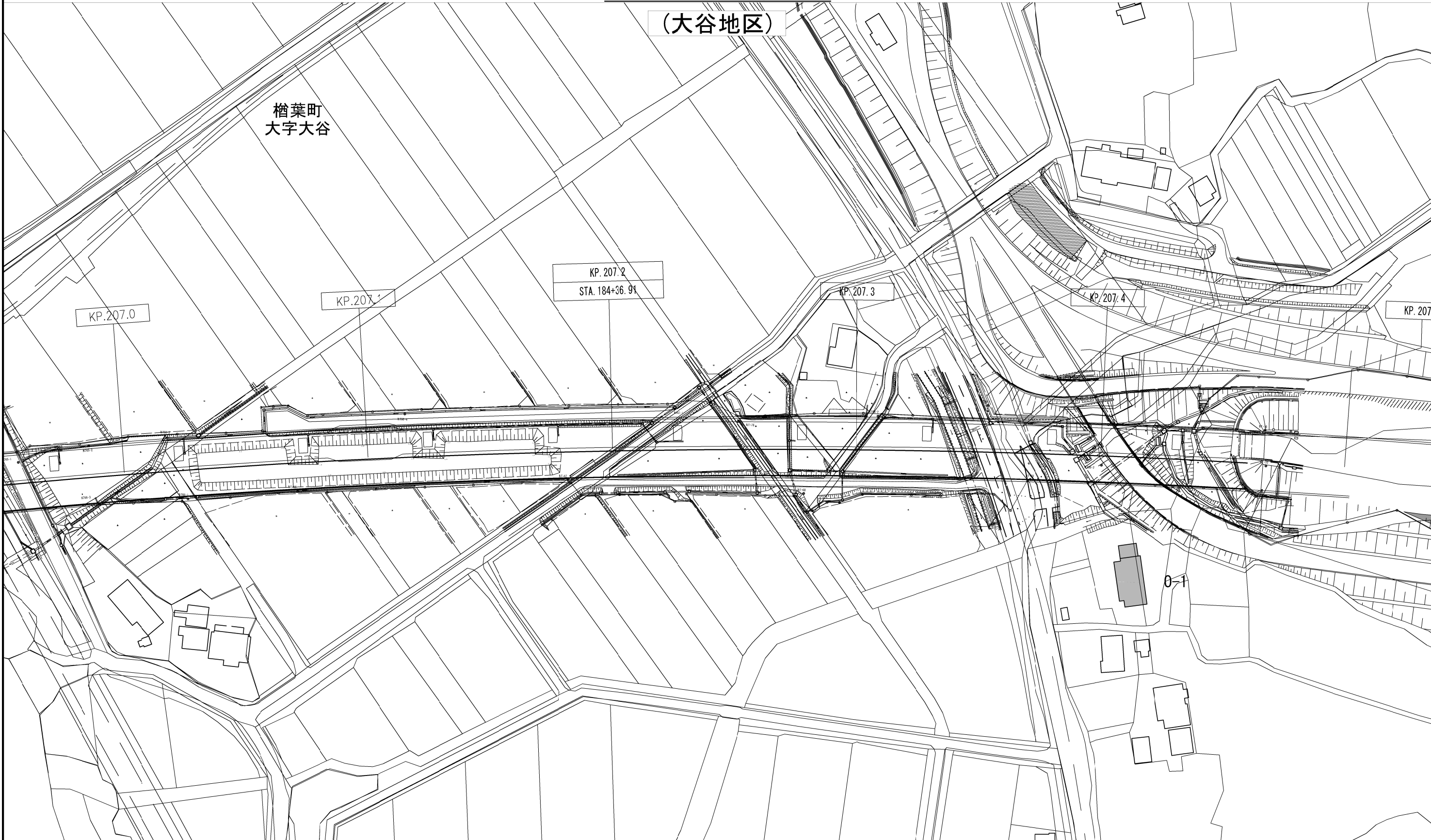
檜葉町
大字上小埜



		工種名称	木造建物							
			木造建物 A				木造建物C			木造特殊建物
		区分	1	2	3	4	1	2	3	
		延床面積	70(m2)未満	70-130(m2)	130-200(m2)	200-300(m2)	70(m2)未満	70-130(m2)	130-200(m2)	
上小埞地区	K K -6			1						
			1							
	K K -7	1								
						1				
	K K -8			1						
				1						
						1				

常 磐 自 動 車 道 広野～南相馬間家屋事前調査			
図面の種類	平面図（その4） （上小埜地区）		
縮 尺	-	図面番号	6 / 8
設計会社名			
施工会社名			
事務所名	東日本高速道路株式会社 東北支社 いわき工事事務所		

平 面 図（その5）
（大谷地区）



		工種名称	木造建物							
		区分	木造建物 A				木造建物C			木造特殊建物
		延床面積	1	2	3	4	1	2	3	50-70(m2)
大谷地区	0-1		70(m2)未満	70-130(m2)	130-200(m2)	200-300(m2)	70(m2)未満	70-130(m2)	130-200(m2)	
				1			1			

常 磐 自 動 車 道 広野～南相馬間家屋事前調査	
図面の種類	平面図（その5） （大谷地区）
縮 尺	- 図面番号 7 / 8
設計会社名	
施工会社名	
事務所名	東日本高速道路株式会社 東北支社 いわき工事事務所

平 面 図（その6）
（上繁岡地区）

檜葉町
大字上繁岡

KP. 208. 8
STA. 200+36.91

KP. 208. 9
KS-1

KP. 209. 0

KP. 209. 1

KP. 209. 2

KP

		工種名称	木造建物							
			木造建物 A				木造建物C			木造特殊建物
		区分	1	2	3	4	1	2	3	
		延床面積	70(m2)未満	70-130(m2)	130-200(m2)	200-300(m2)	70(m2)未満	70-130(m2)	130-200(m2)	50-70(m2)
上繁岡地区	K S - 1				1					
			1							

常 磐 自 動 車 道 広野～南相馬間家屋事前調査			
図面の種類	平面図（その6） （上繁岡地区）		
縮 尺	-	図面番号	8 / 8
設計会社名			
施工会社名			
事務所名	東日本高速道路株式会社 東北支社 いわき工事事務所		