

上信越自動車道  
若穂スマート I C 工事

設 計 図  
(側 道 工 事 編)

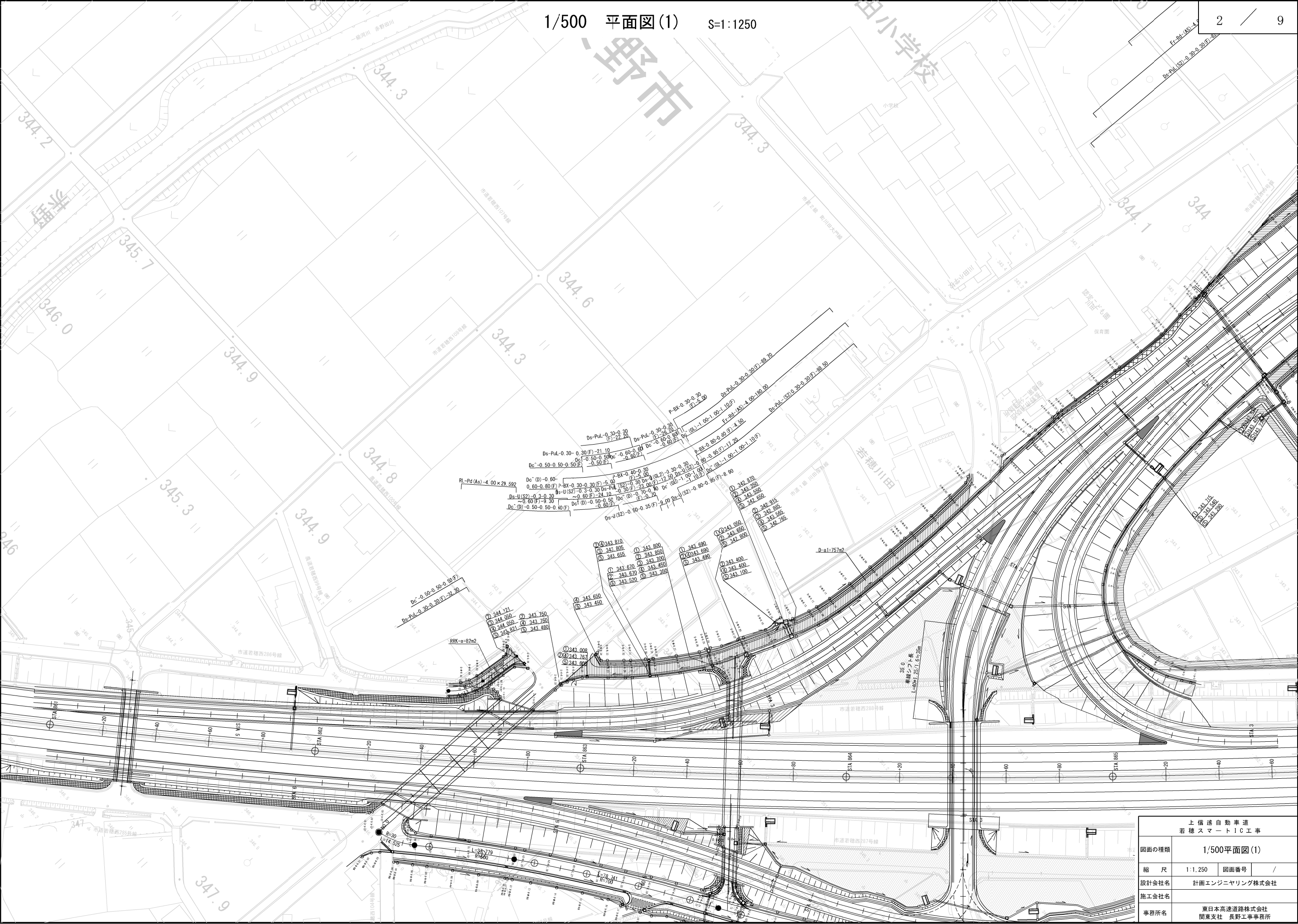
令和 8 年 6 月

東日本高速道路株式会社 関東支社  
長野工事事務所

# 目次

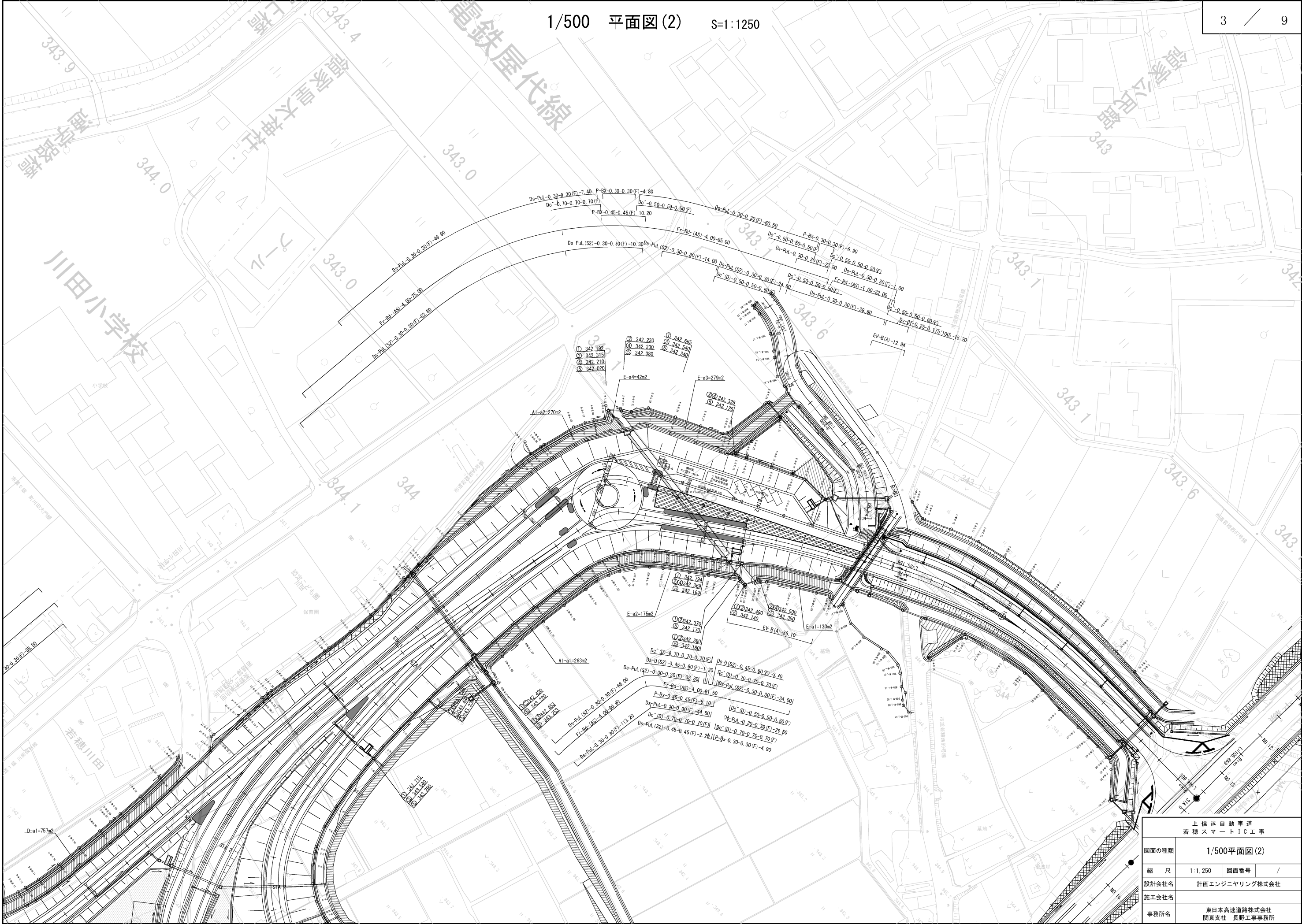
	頁
1. 記号説明表	1
2. 平面図(1/1250)	2～3
3. 側道縦断図	4
4. 下り線取付付替え道路一般図	5
5. 下り線取付付替え道路横断図	6
6. 排水系統図	7～8
7. 撤去工図	9





上信越自動車道 若穂スマートIC工事			
図面の種類	1/500平面図(1)		
縮尺	1:1,250	図面番号	/
設計会社名	計画エンジニアリング株式会社		
施工会社名			
事務所名	東日本高速道路株式会社 関東支社 長野工事事務所		

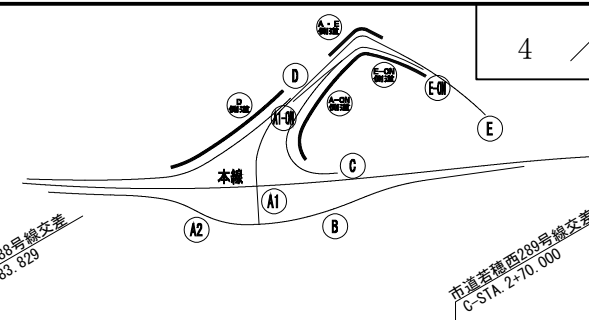
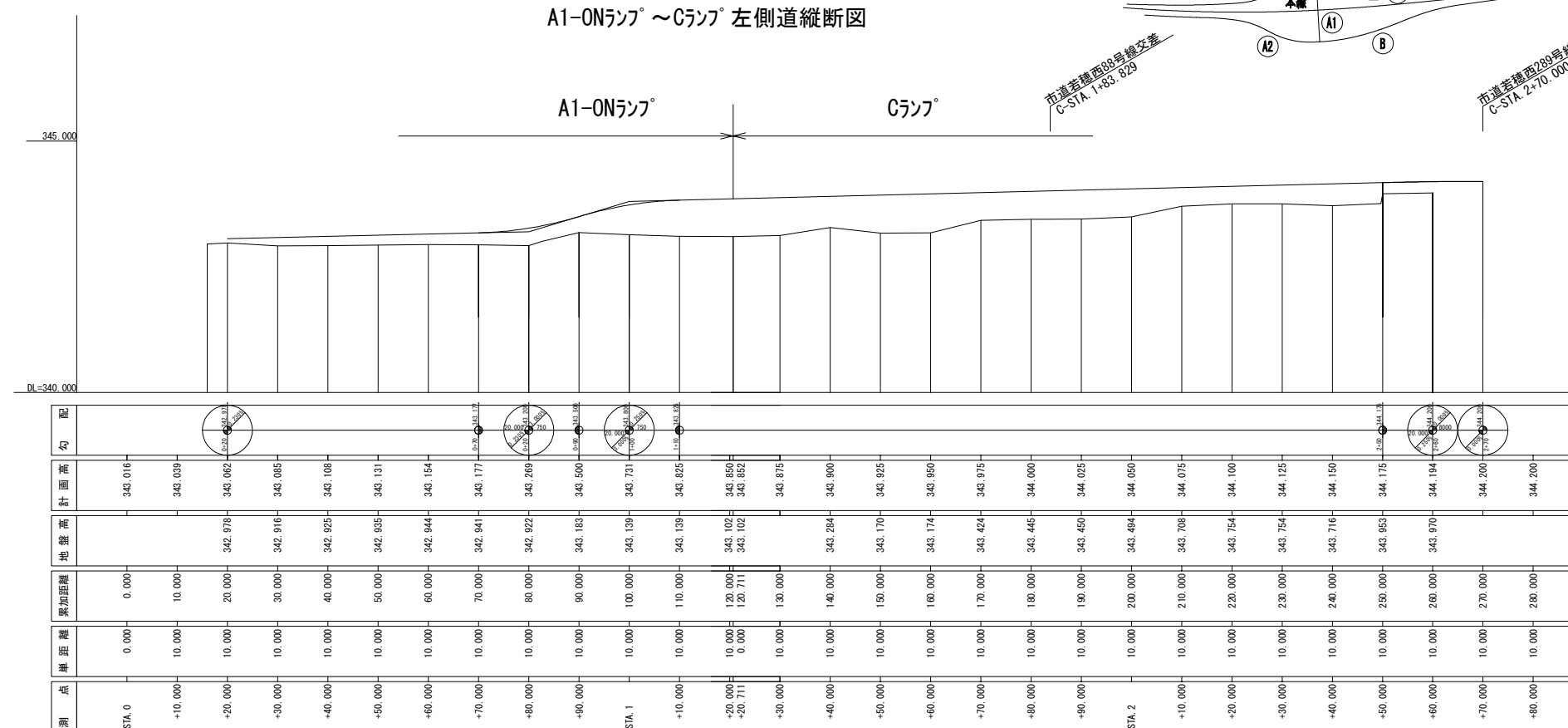




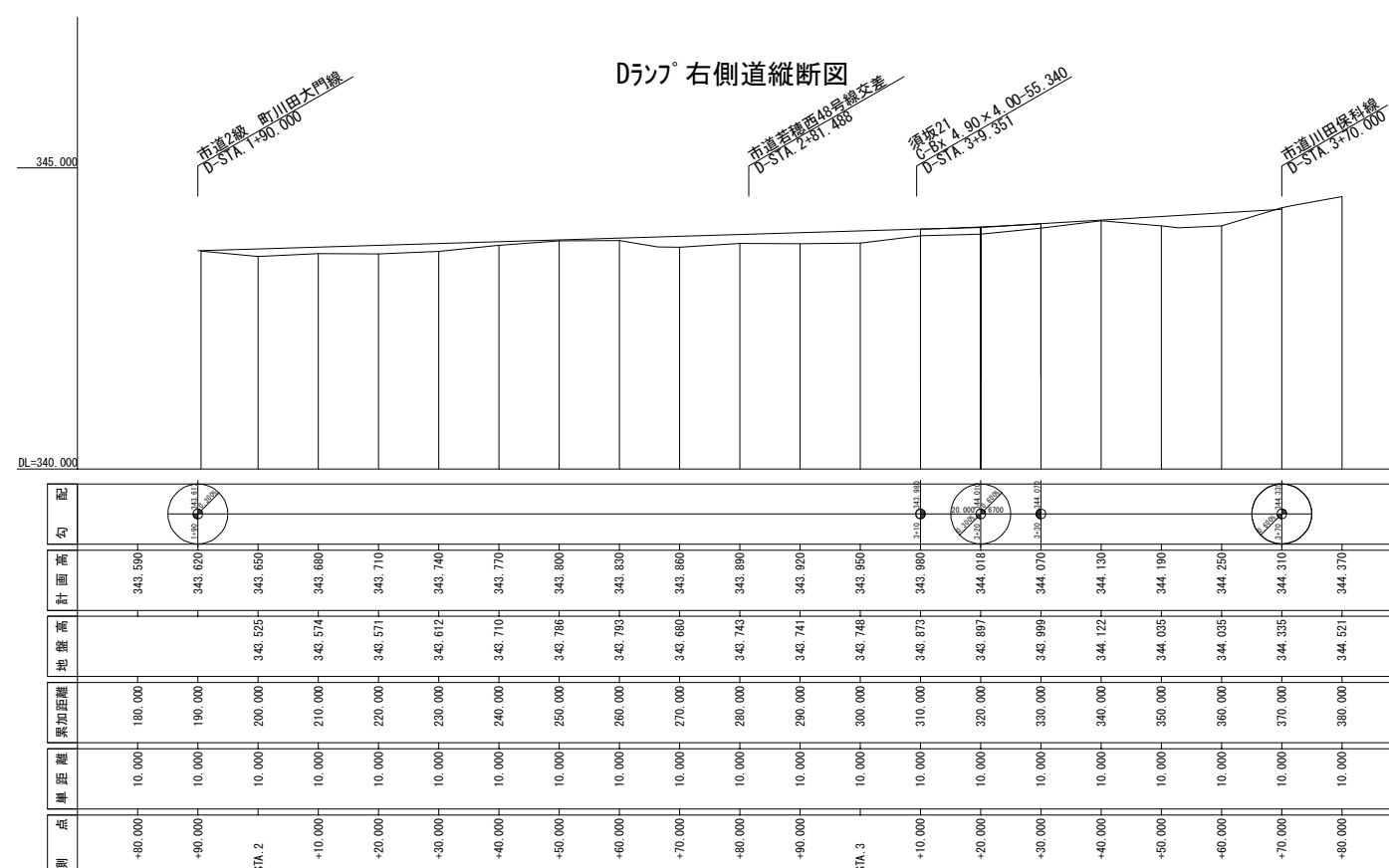
上信越自動車道 若穂スマートIC工事			
図面の種類	1/500平面図(2)		
縮尺	1:1,250	図面番号	/
設計会社名	計画エンジニアリング株式会社		
施工会社名			
事務所名	東日本高速道路株式会社 関東支社 長野工事事務所		

V=1 : 50  
H=1 : 500

A1-0Nランプ°～Cランプ°左側道縦断図

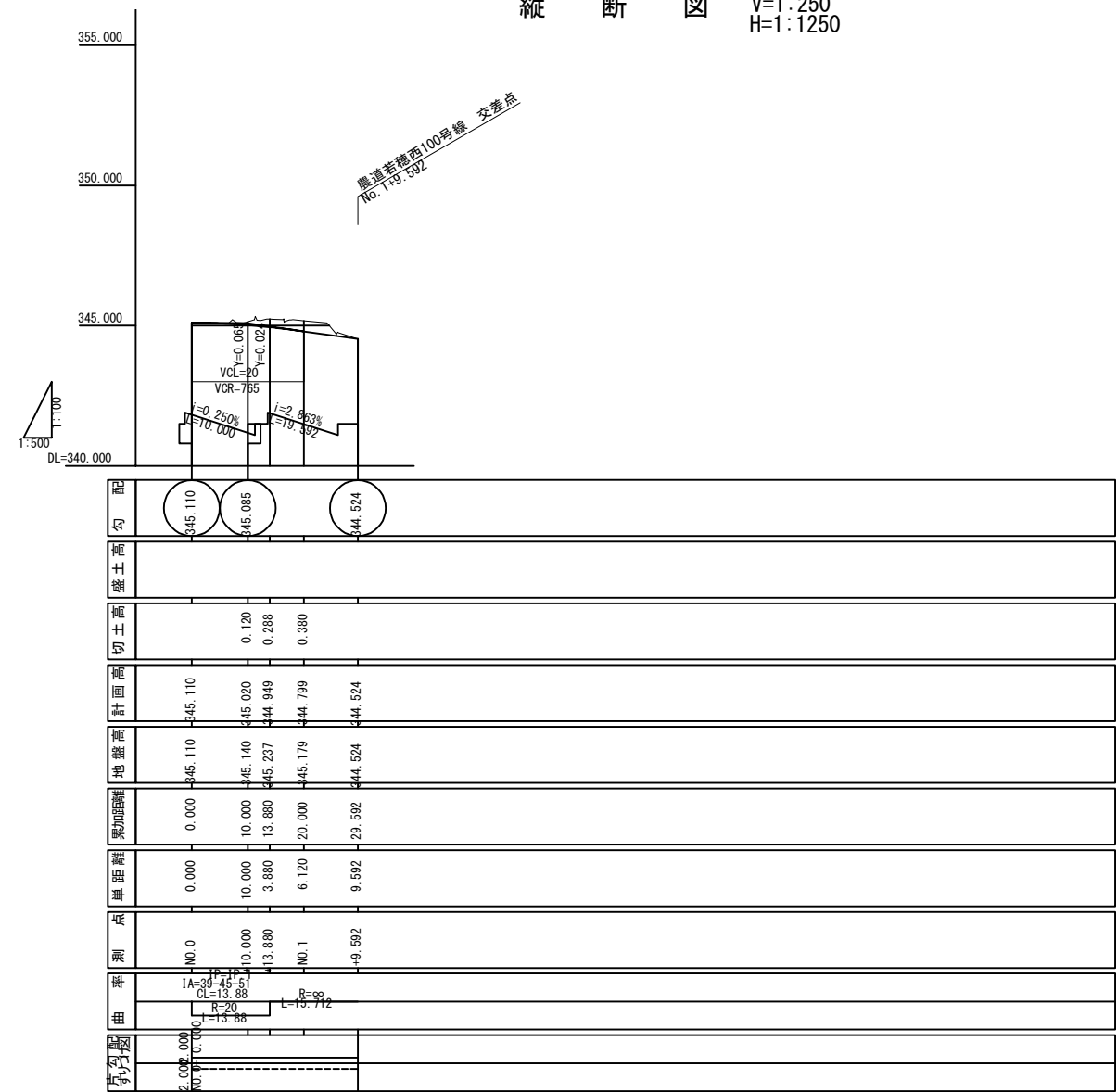


Dランプ° 右側道縦断図

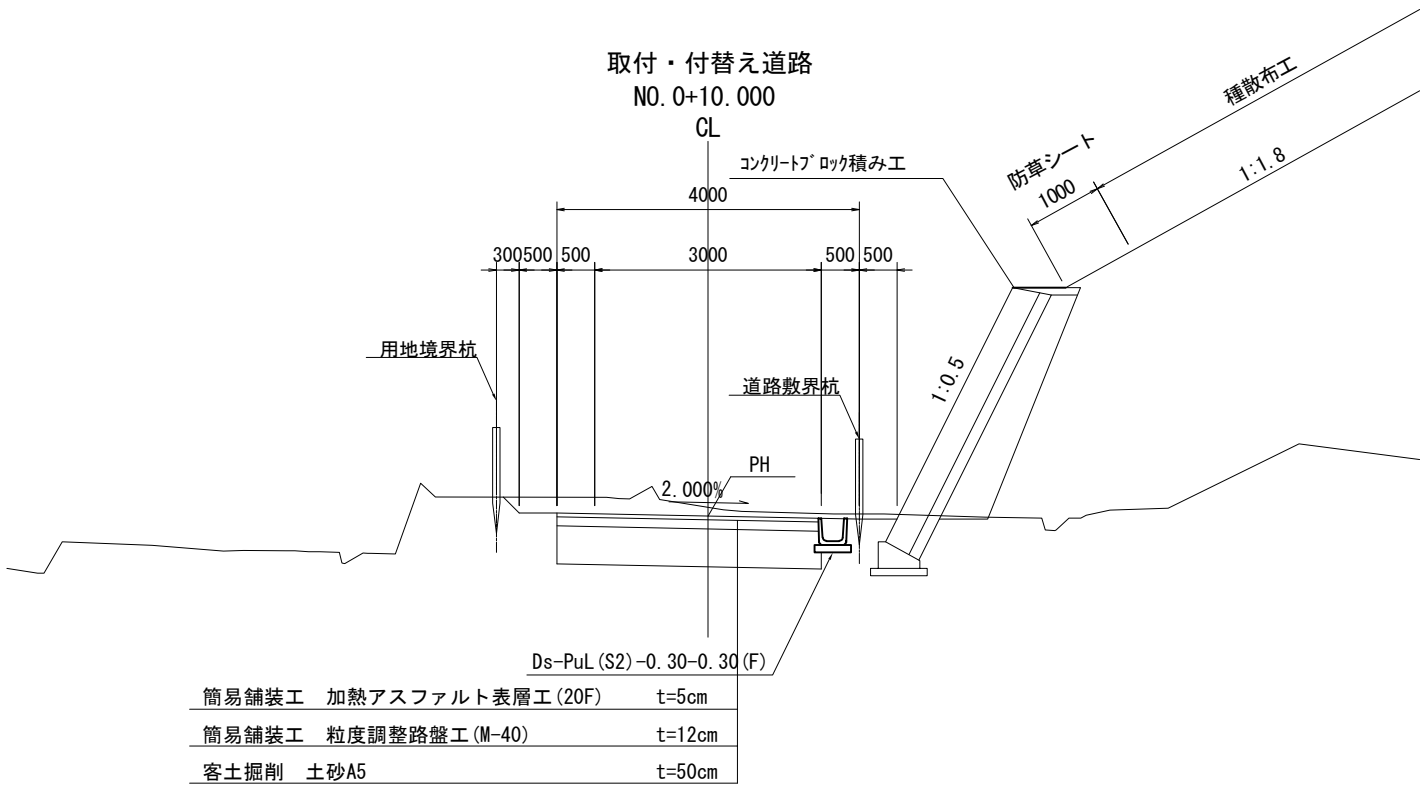


上 信 越 自 動 車 道 若 穂 ス マ ー ト I C 工 事			
図面の種類	側道縦断面		
縮 尺	V=1: 50 H=1:500	図面番号	/
設計会社名	計画エンジニアリング株式会社		
施工会社名			
事務所名	東京日本高速道路株式会社 関東支社 長野工事事務所		

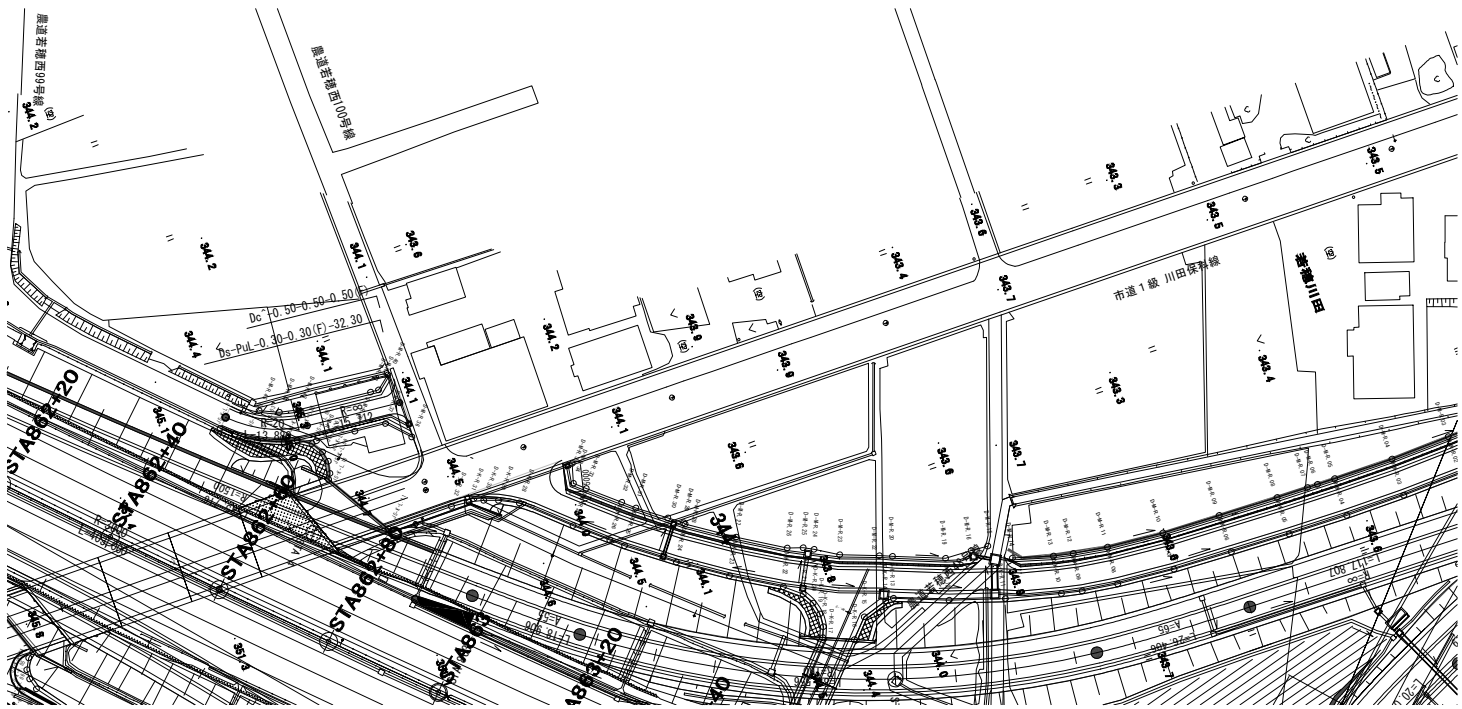
縦断図 V=1:250  
H=1:1250



標準横断図 S=1:100



平面図 S=1:1250



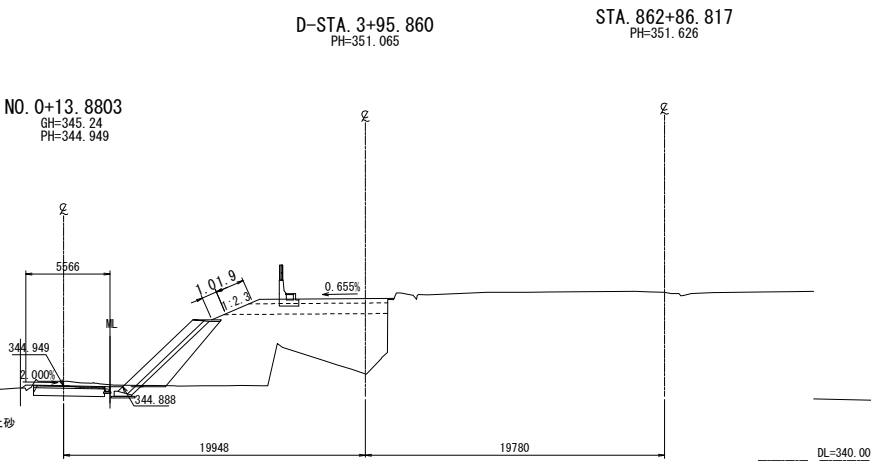
下り線側 取付・付替え道路 数量表

項 目	区 分	単位	数 量	備 考
道路掘削	土 砂 C	m <sup>3</sup>	74	
	土 砂 (表土)	m <sup>3</sup>	47	
客土掘削	土 砂 A 5	m <sup>3</sup>	55.6	
用・排水こう	De-PuL-0.30-0.30 (F)	m	32.3	
集水ます	Dc*(D)-0.50-0.50-0.50	箇所	1	TYPE-A
簡易舗装工	加熱アスファルト表層工	m <sup>2</sup>	111.1	t=5cm
	粒度調整路盤工	m <sup>2</sup>	111.1	t=12cm

上信越自動車道 若穂スマートIC工事			
図面の種類	下り線側 取付・付替道路一般図		
縮尺	図示	図面番号	/
設計会社名	計画エンジニアリング株式会社		
施工会社名			
事務所名	東日本高速道路株式会社 関東支社 長野工事事務所		

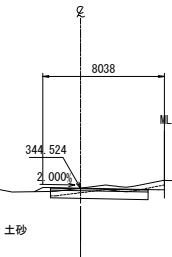
下り線付替え道路 横断図

No. 0+13.880					
地盤高	345.24m	土工施工高	0.000m	計画高	344.949m
切土面積			盛土面積		
土砂	2.8㎡	㎡	上部路床	㎡	㎡
軟岩	㎡	㎡	下部路床	㎡	㎡
	㎡	㎡	路体	㎡	㎡
土砂(表土)	1.5㎡	㎡		㎡	㎡
計	4.3㎡	㎡		㎡	㎡
のり面工					
種散布工	左	㎡	種吹付工B	左	㎡
	右	㎡		右	㎡
			種吹付工C	左	㎡
				右	㎡

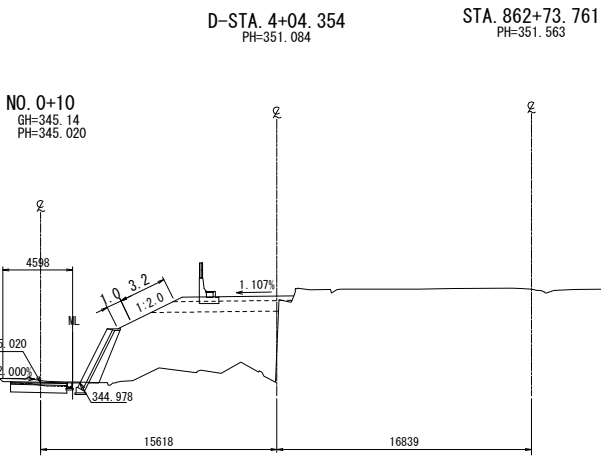


No. 1+09.592					
地盤高	344.52 <sup>m</sup>	土工施工高	0.000 <sup>m</sup>	計画高	344.524 <sup>m</sup>
切土面積			盛土面積		
土砂	3.1 <sup>m</sup>	㎡	上部路床	- <sup>m</sup>	㎡
軟岩	- <sup>m</sup>	㎡	下部路床	- <sup>m</sup>	㎡
	- <sup>m</sup>	㎡	路体	- <sup>m</sup>	㎡
土砂(表土)	2.3 <sup>m</sup>	㎡		- <sup>m</sup>	㎡
計	5.4 <sup>m</sup>	㎡		- <sup>m</sup>	㎡
のり面工					
種散布工	左	- <sup>m</sup>	種吹付工B	左	- <sup>m</sup>
	右	- <sup>m</sup>		右	- <sup>m</sup>
			マシナグ/シート工	左	- <sup>m</sup>
				右	- <sup>m</sup>

NO. 1+09.5921  
GH=344.52  
PH=344.524

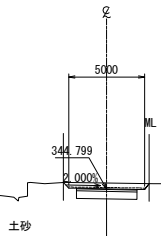


No. 0+10					
地盤高	345.14m	土工施工高	0.000m	計画高	345.020m
切土面積			盛土面積		
土砂	1.9㎡	㎡	上部路床	㎡	㎡
軟岩	㎡	㎡	下部路床	㎡	㎡
	㎡	㎡	路体	㎡	㎡
土砂(表土)	1.4㎡	㎡		㎡	㎡
計	3.3㎡	㎡		㎡	㎡
のり面工					
種散布工	左	㎡	種吹付工B	左	㎡
	右	㎡		右	㎡
			種散布工C	左	㎡
				右	㎡

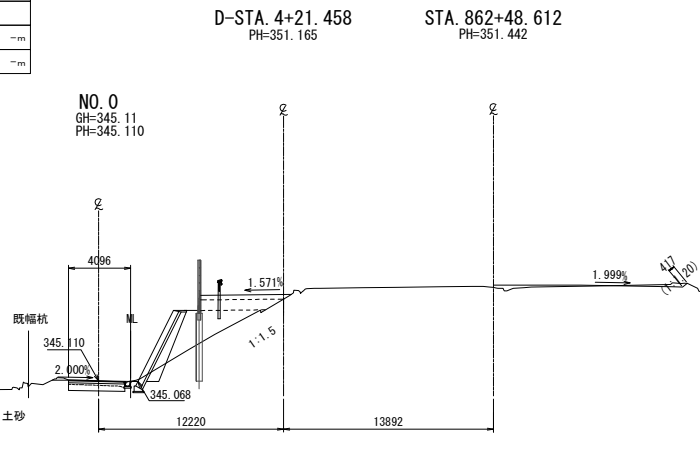


No. 1+00					
地盤高	345.18m	土工施工高	0.000m	計画高	344.799m
切土面積			盛土面積		
土砂	3.1㎡	㎡	上部路床	㎡	㎡
軟岩	㎡	㎡	下部路床	㎡	㎡
	㎡	㎡	路体	㎡	㎡
土砂(表土)	1.6㎡	㎡			㎡
計	4.7㎡	㎡		㎡	㎡
のり面工					
種散布工	左	㎡	種吹付工B	左	㎡
	右	㎡		右	㎡
				7.75kg/㎡	㎡

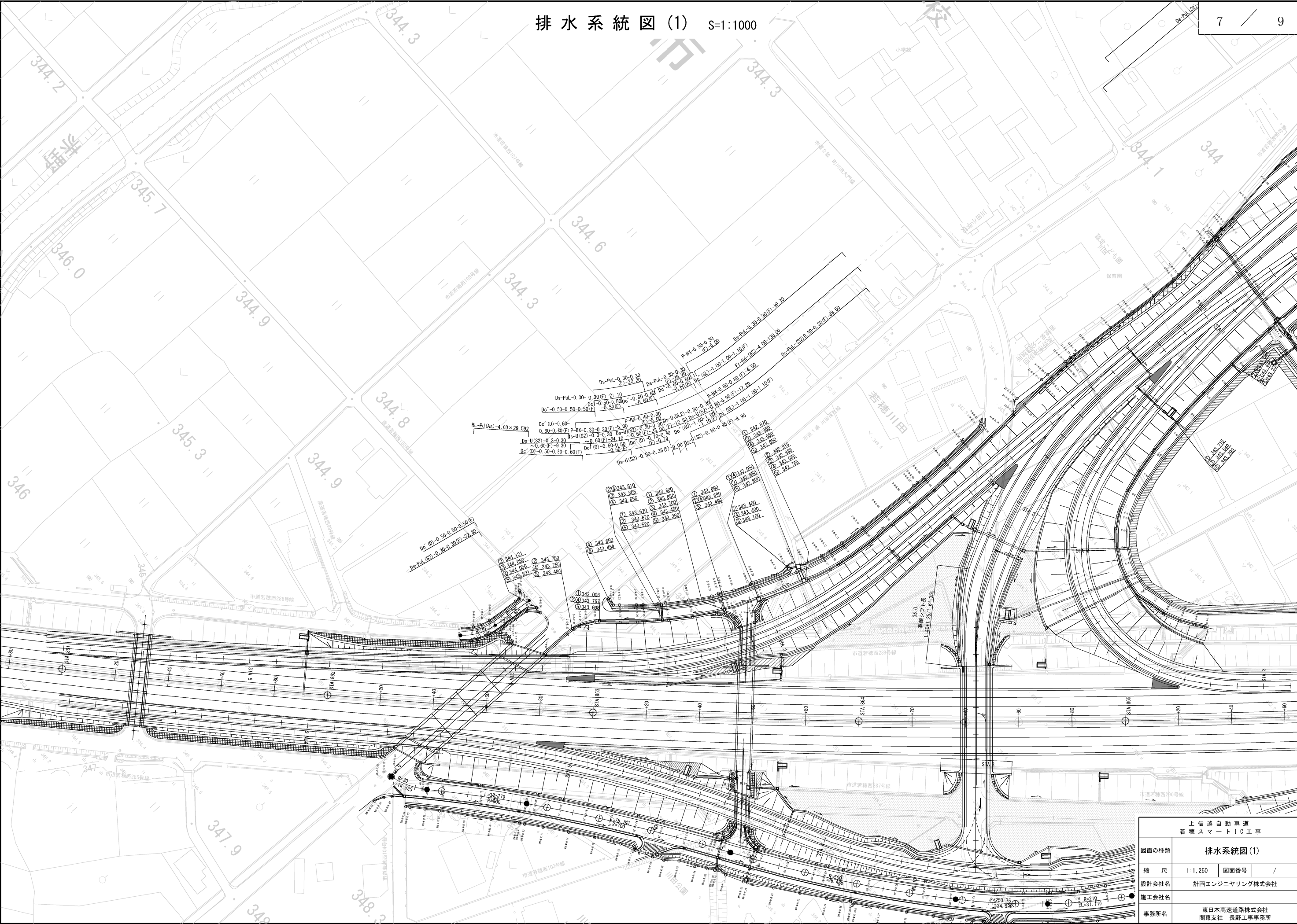
NO. 1  
GH=345.18  
PH=344.799



No. 0+00					
地盤高	345.11m	土工施工高	0.000m	計画高	345.110m
切土面積			盛土面積		
土砂	1.3m	㎡	上部路床	-㎡	㎡
軟岩	-㎡	㎡	下部路床	-㎡	㎡
	㎡	㎡	路体	-㎡	㎡
土砂(表土)	1.2m	㎡		㎡	㎡
計	2.5m	㎡		㎡	㎡
のり面工					
種散布工	左	-m	種吹付工B	左	-m
	右	-m		右	-m



上信越自動車道 若穂スマートIC工事			
図面の種類	下り線付替え道路 横断図		
縮尺	1:500	図面番号	/
設計会社名	計画エンジニアリング株式会社		
施工会社名			
事務所名	東日本高速道路株式会社 関東支社 長野工事事務所		



上 信 迅 自 動 車 道 若 穂 スマートIC工 事			
図面の種類	排水系統図(1)		
縮 尺	1:1,250	図面番号	/
設計会社名	計画エンジニアリング株式会社		
施工会社名			
事務所名	東日本高速道路株式会社 関東支社 長野工事事務所		



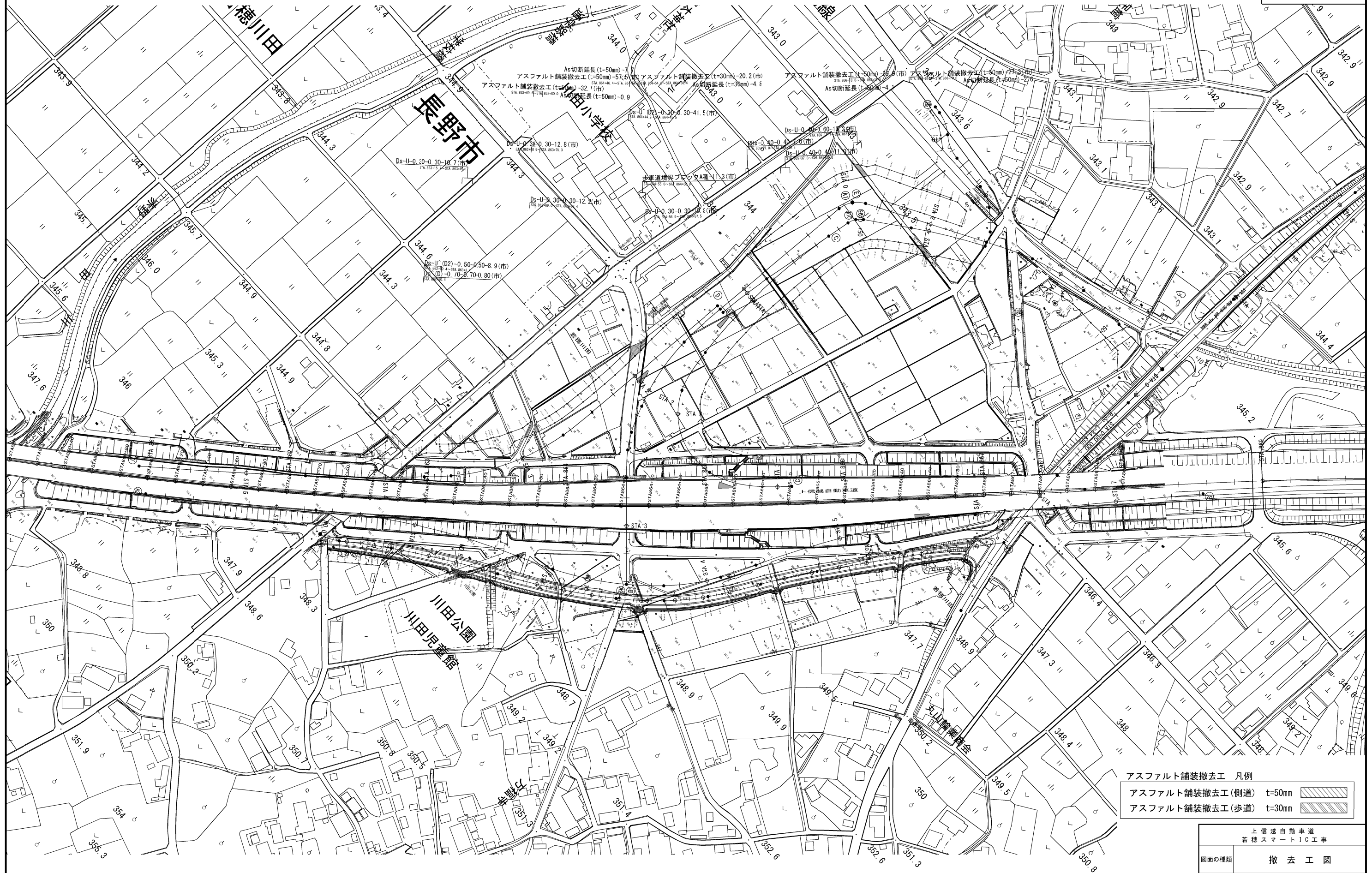
排水系統図(2) S=1:1000





上信速自動車道 若穂スマートIC工事			
図面の種類	排水系統図(2)		
縮尺	1:1,250	図面番号	/
設計会社名	計画エンジニアリング株式会社		
施工会社名			
事務所名	東日本高速道路株式会社 関東支社 長野工事事務所		

S=1:2500

9



アスファルト舗装撤去工(側道) t=50mm 

アスファルト舗装撤去工(歩道) t=30mm 

上 信 速 自 動 車 道 若 穂 ス マ ー ト I C 工 事			
図面の種類	撤 去 工 図		
縮 尺	1:2,500	図面番号	/
設計会社名	計画エンジニアリング株式会社		
施工会社名			
事務所名	東日本高速道路株式会社 関東支社 長野工事事務所		