

上信越自動車道
若穂スマート I C 工事
契 約 参 考 図 書
(率計上項目及び概算数量、図面)

令和 8 年 6 月

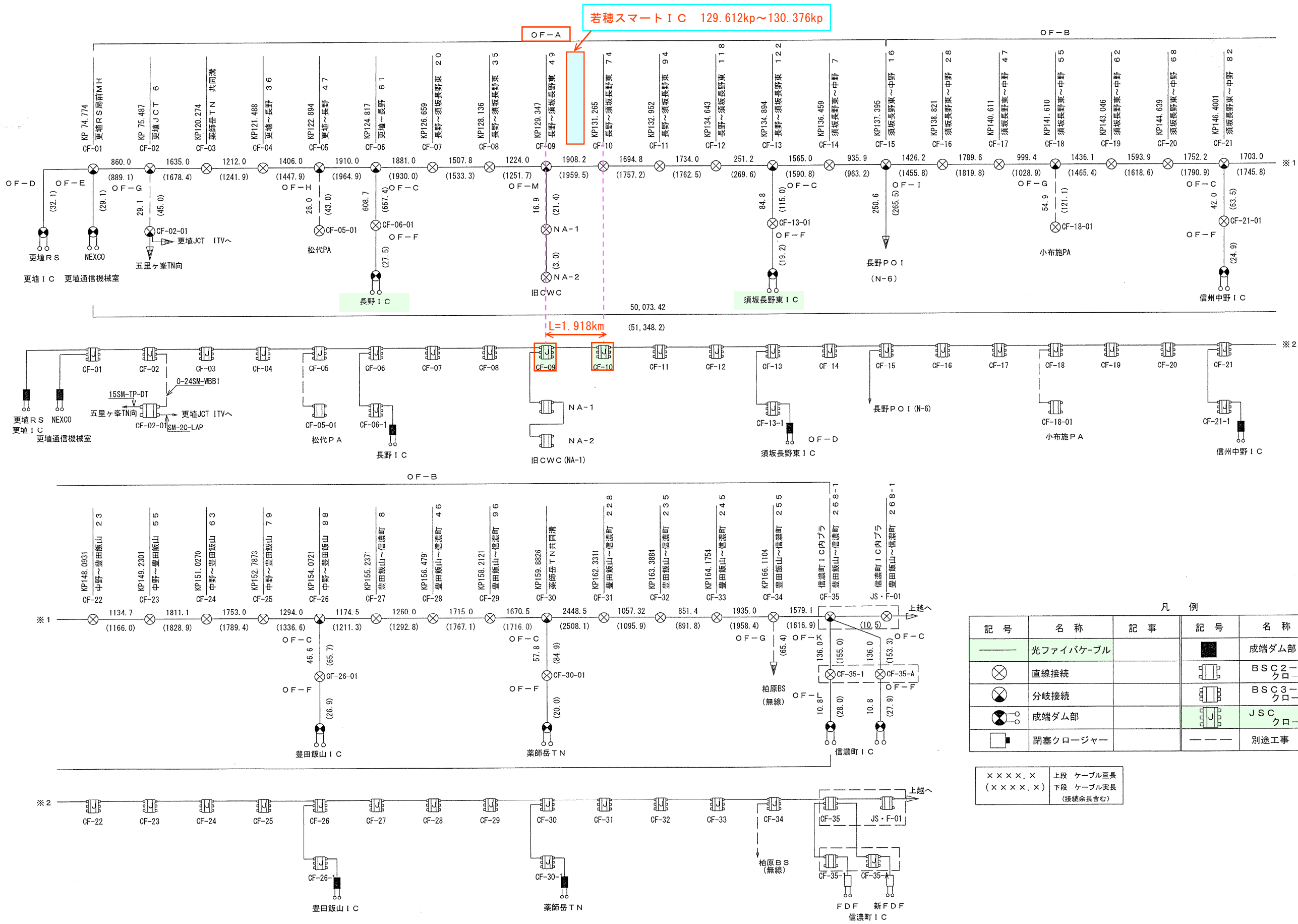
東日本高速道路株式会社 関東支社
長野工事事務所

- ・ 契約参考図書は、率計上項目や概算数量等を提示する資料であり、設計書第 1 条にいう設計図書でない。(請負契約上拘束しない)
- ・ 当該内容は、受注後に協議を開始する項目であるため、内容に関する質問は受付けない。

目次

	頁
1. 光ファイバーケーブル系統図	1
2. 管路工計画図	2
3. 車線シフト平面図	3

光ファイバーケーブル系統図



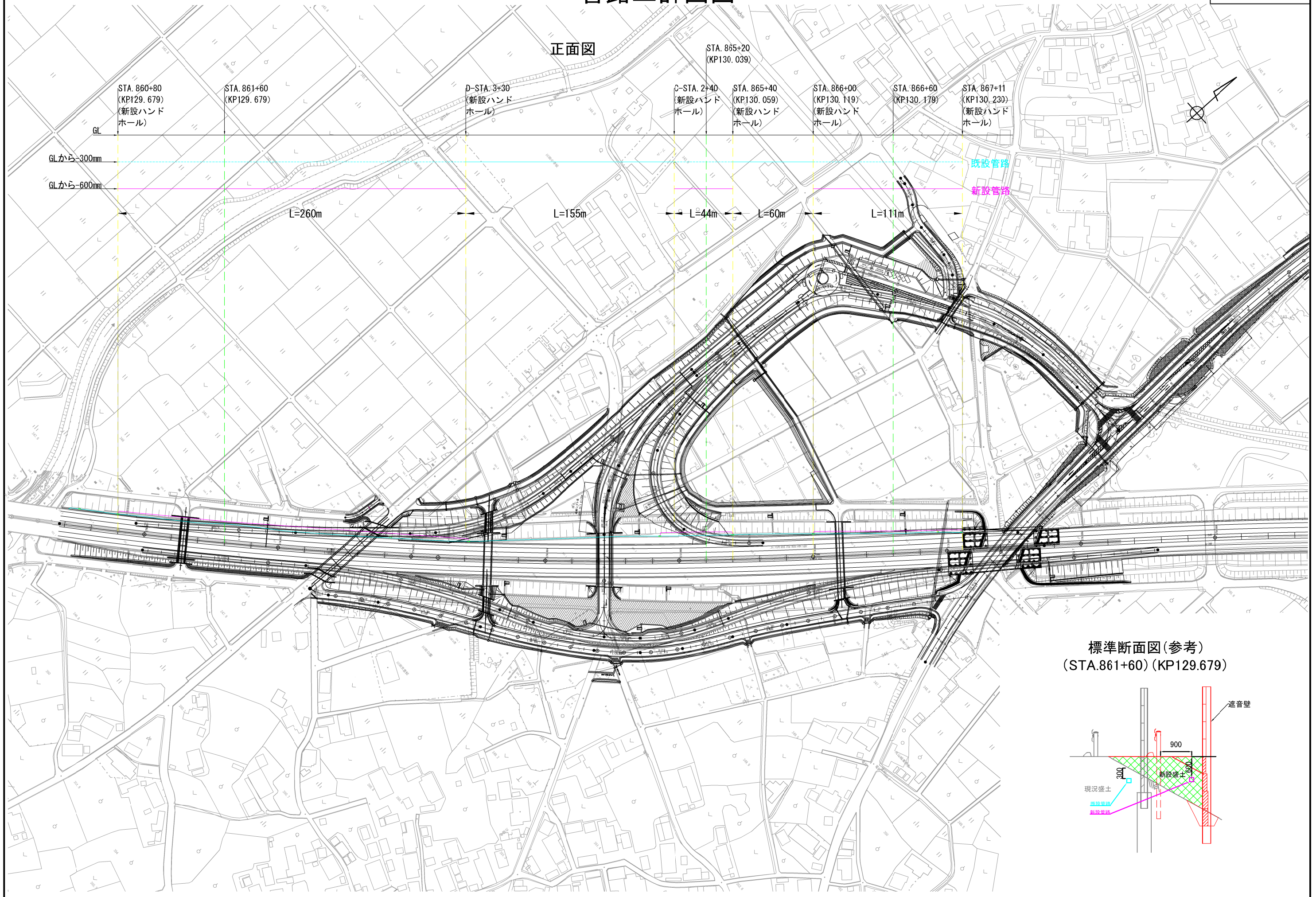
凡 例

記 号	名 称	記 事	記 号	名 称	記 事
—	光ファイバケーブル		■	成端ダム部	
⊗	直線接続		□	BSC2-TPクロージャ	
⊙	分岐接続		□	BSC3-TPクロージャ	
●	成端ダム部		□	JSCクロージャ	
□	閉塞クロージャ		---	別途工事	

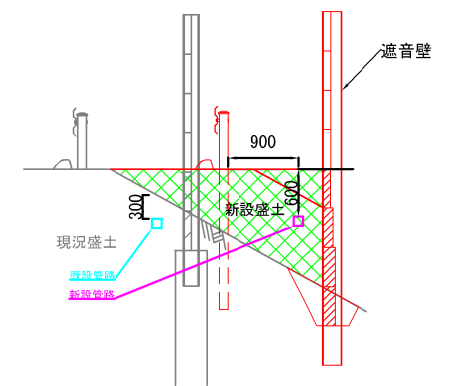
×××.× 上段 ケーブル直長
(×××.×) 下段 ケーブル実長
(接続余長含む)

管路工計画図

正面図

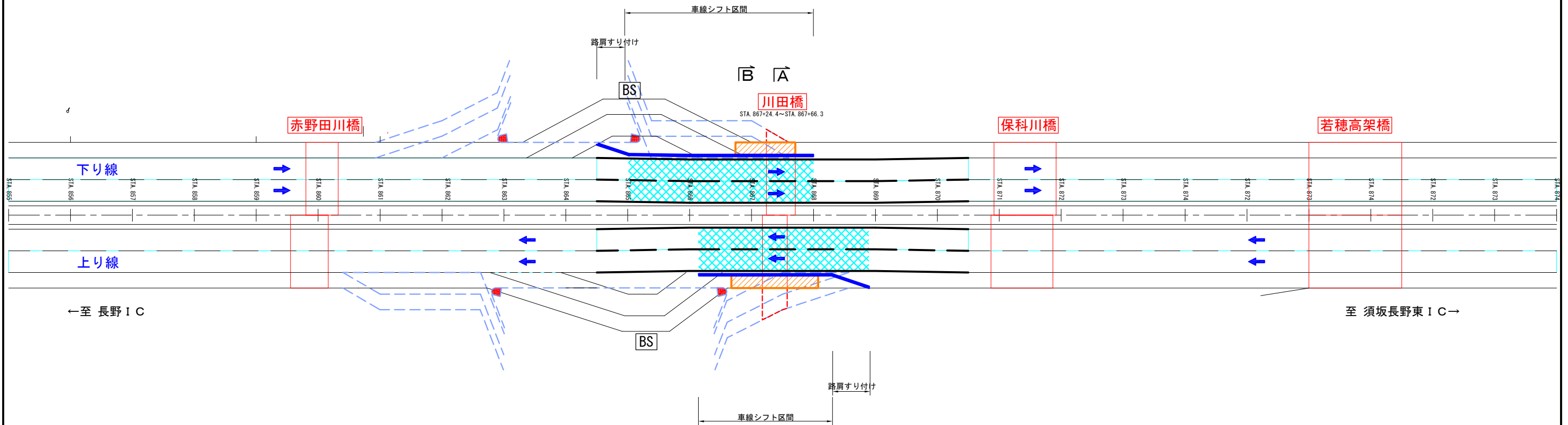


標準断面図(参考)
(STA.861+60) (KP129.679)



車線シフト概略平面図

概略平面図



断面図

