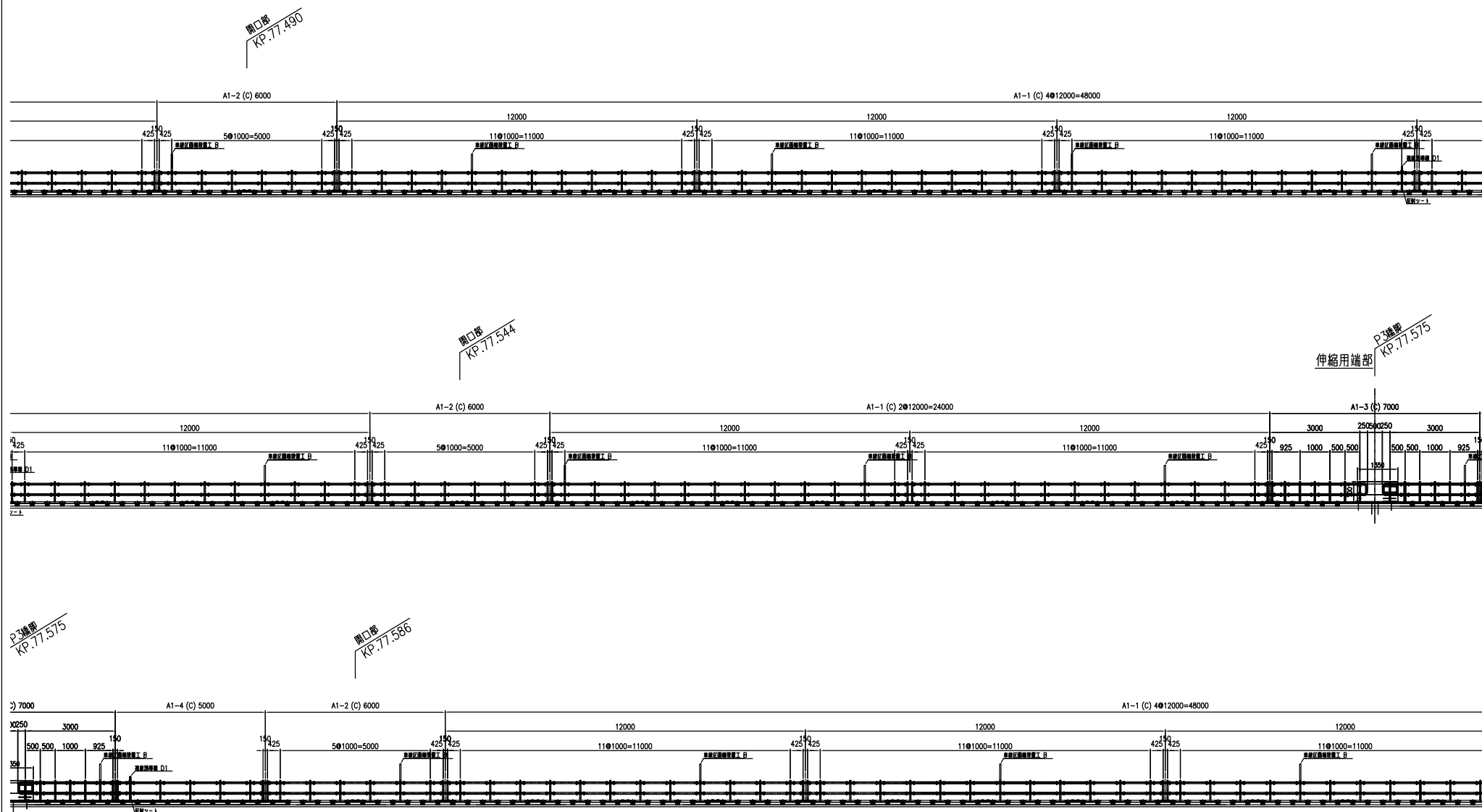


車線区画柵設置工 一般図 (2)

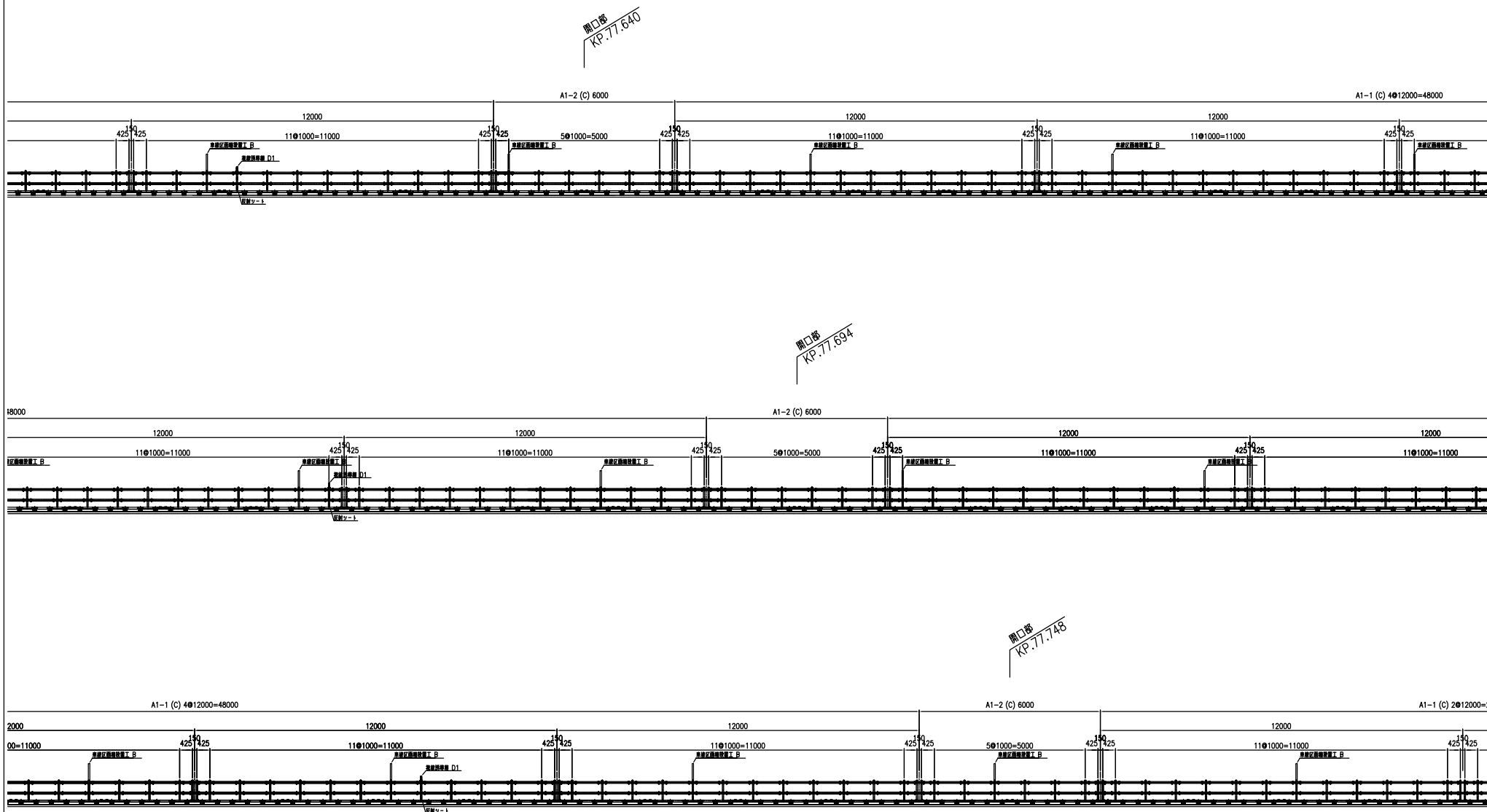
割付図



山形自動車道 山形管内車線区画柵設置工事			
図面の種類	車線区画柵設置工 一般図 (2)		
縮 尺	—	図面番号	
設計会社			
事務所名	東日本高速道路株式会社 東北支社 山形管理事務所		

車線区画柵設置工 一般図 (3)

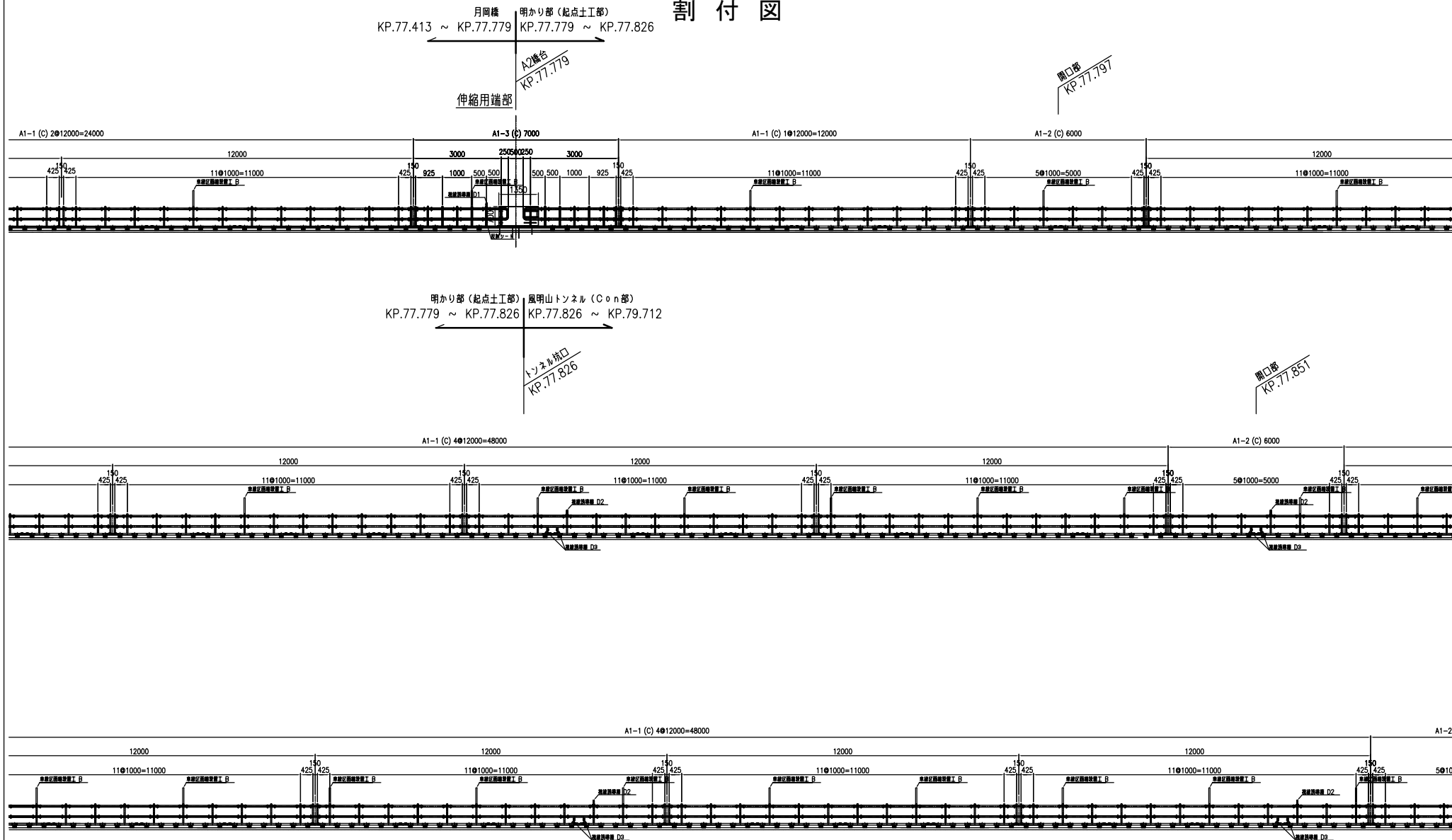
割付図



山形自動車道 山形管内車線区画柵設置工事			
図面の種類	車線区画柵設置工 一般図 (3)		
縮尺	—	図面番号	
設計会社			
事務所名	東日本高速道路株式会社 東北支社 山形管理事務所		

車線区画柵設置工 一般図 (4)

割付図

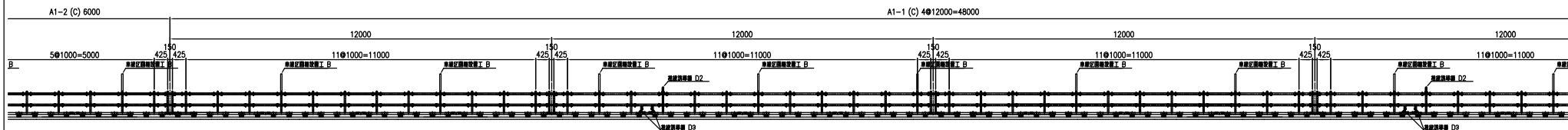


山形自動車道 山形管内車線区画柵設置工事	
図面の種類	車線区画柵設置工 一般図 (4)
縮尺	— 図面番号
設計会社	
事務所名	東日本高速道路株式会社 東北支社 山形管理事務所

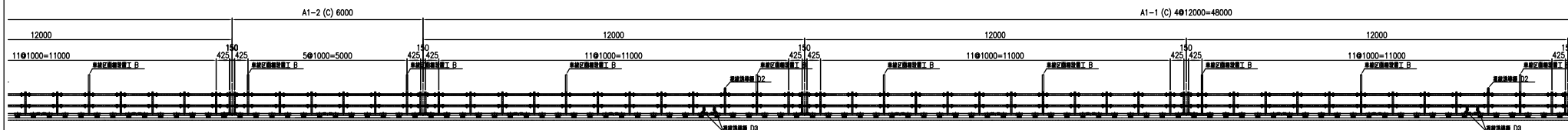
車線区画柵設置工 一般図 (5)

割付図

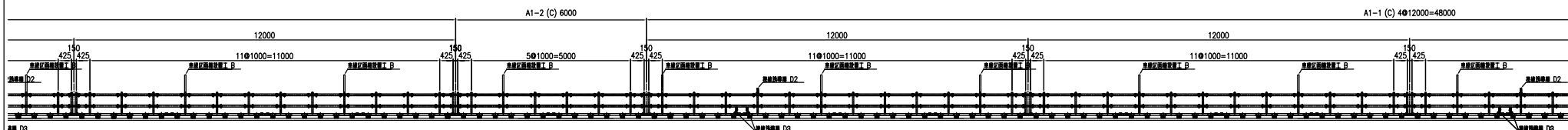
開口部
KP.77.905



開口部
KP.77.959

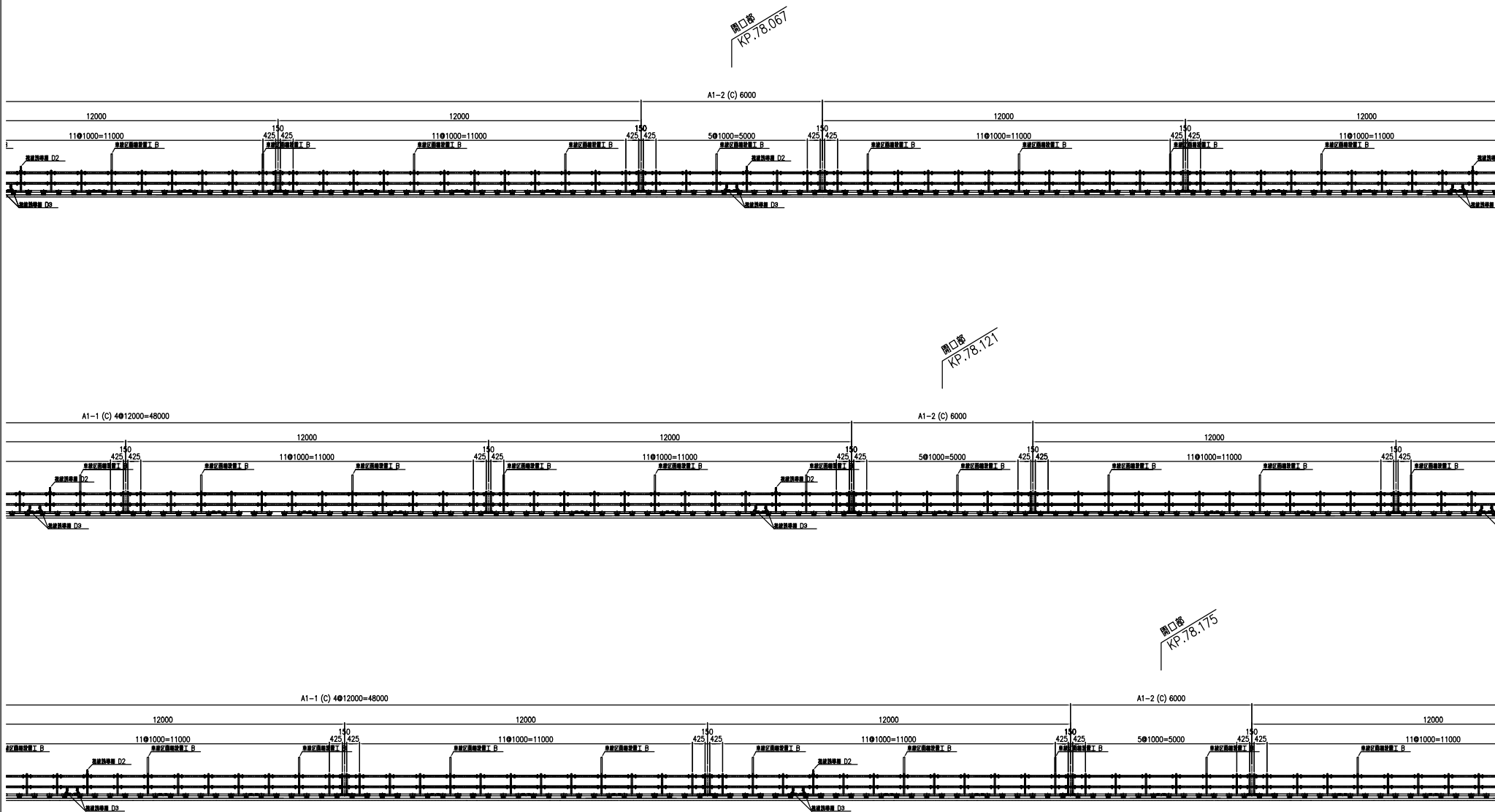


開口部
KP.78.013



山形自動車道 山形管内車線区画柵設置工事			
図面の種類	車線区画柵設置工 一般図 (5)		
縮尺	—	図面番号	
設計会社	東日本高速道路株式会社 東北支社 山形管理事務所		
事務所名	東日本高速道路株式会社 東北支社 山形管理事務所		

車線区画柵設置工 一般図 (6)
割付図

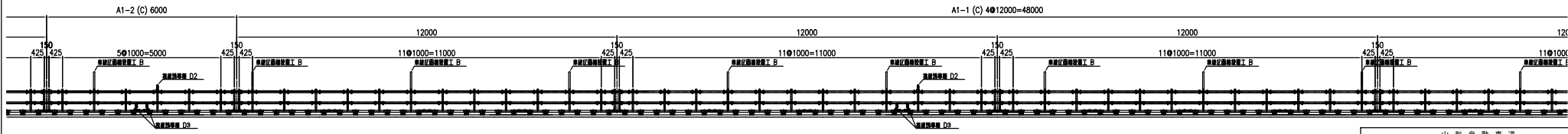
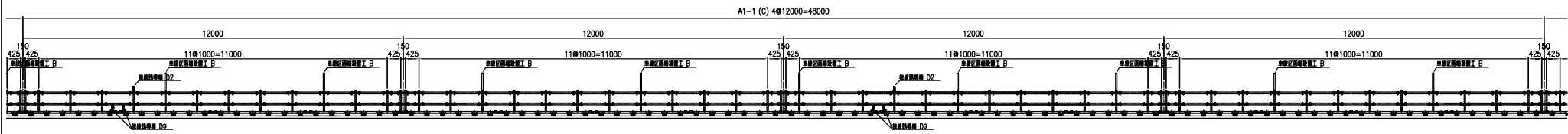
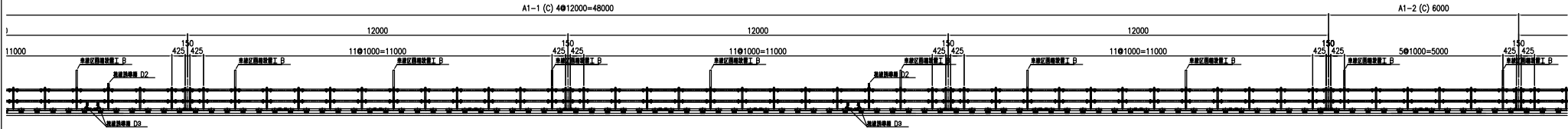


山形自動車道 山形管内車線区画柵設置工事			
図面の種類	車線区画柵設置工 一般図 (6)		
縮尺	—	図面番号	
設計会社			
事務所名	東日本高速道路株式会社 東北支社 山形管理事務所		

車線区画柵設置工 一般図 (7)

割付図

開口部
KP.78.229



開口部
KP.78.283

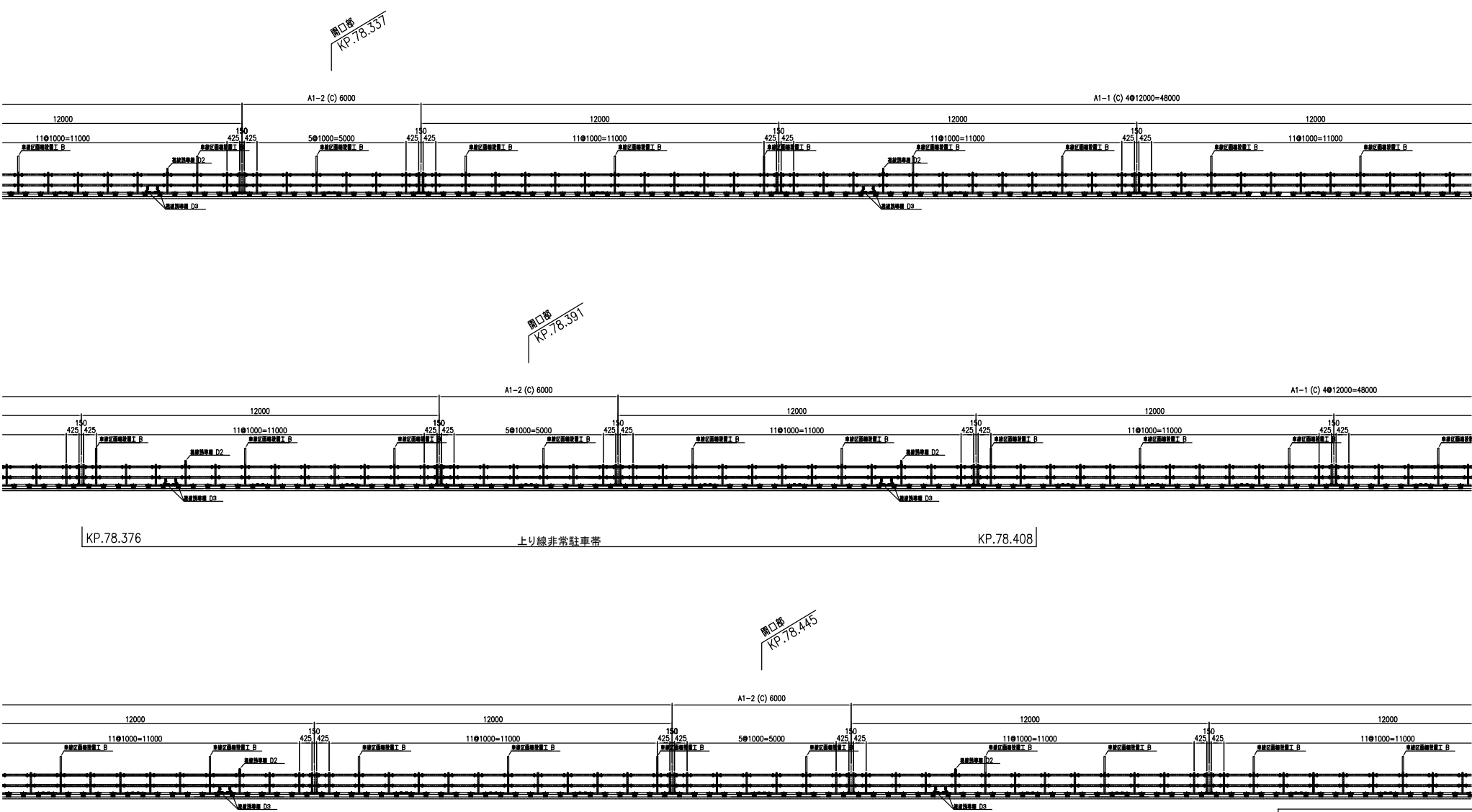
KP.78.284

下り線非常駐車帯

KP.78.316

山形自動車道 山形管内車線区画柵設置工事			
図面の種類	車線区画柵設置工 一般図 (7)		
縮尺	—	図面番号	
設計会社			
事務所名	東日本高速道路株式会社 東北支社 山形管理事務所		

車線区画柵設置工 一般図 (8)
割付図



KP.78.376

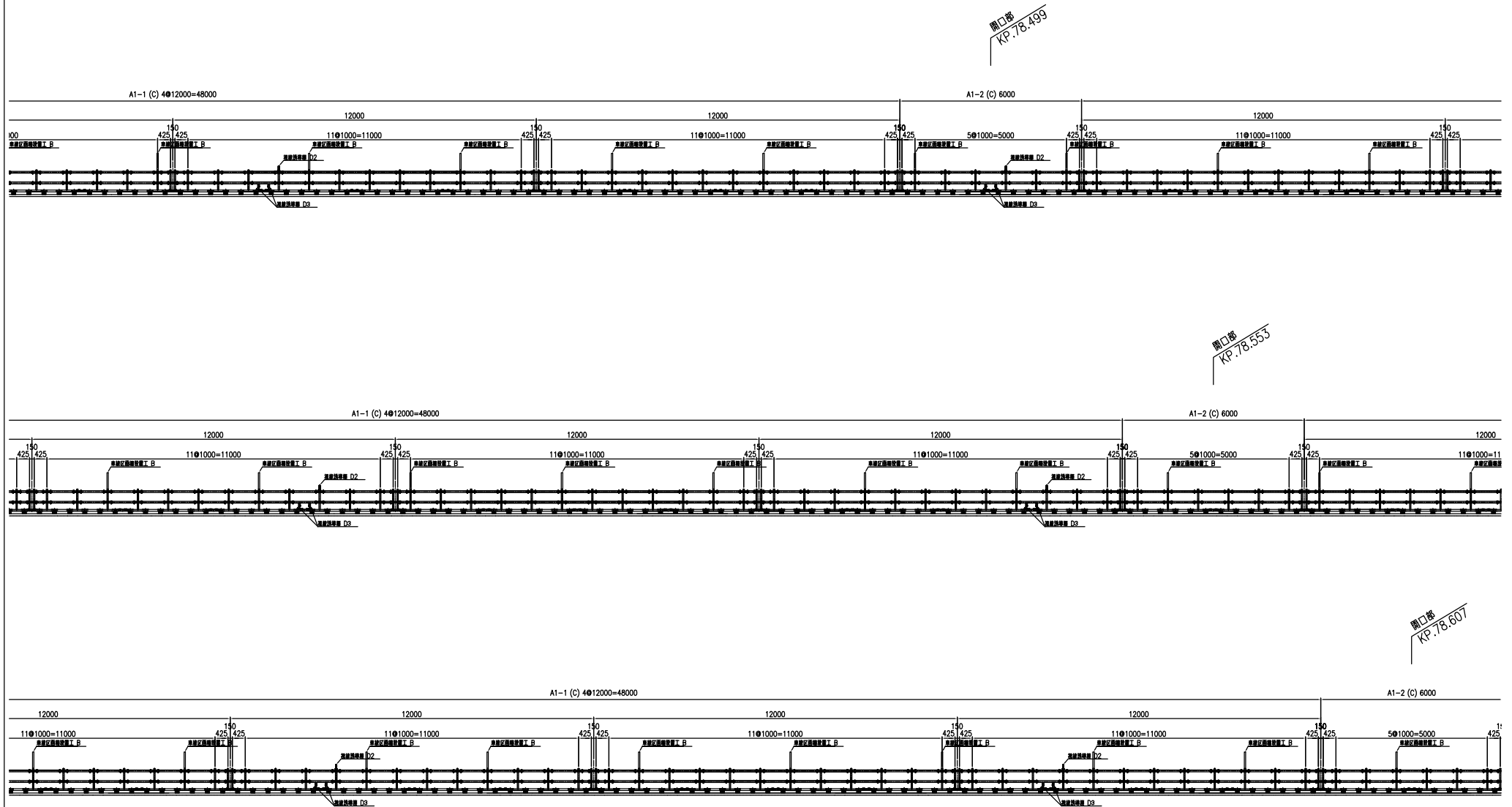
上り線非常駐車帯

KP.78.408

山形自動車道 山形管内車線区画柵設置工事			
図面の種類	車線区画柵設置工 一般図 (8)		
縮尺	—	図面番号	
設計会社			
事務所名	東日本高速道路株式会社 東北支社 山形管理事務所		

車線区画柵設置工 一般図 (9)

割付図

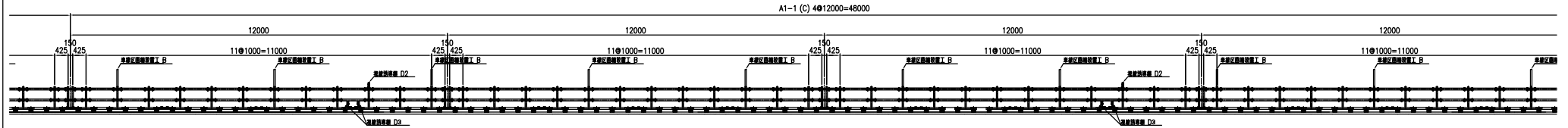


山形自動車道 山形管内車線区画柵設置工事			
図面の種類	車線区画柵設置工 一般図 (9)		
縮尺	—	図面番号	
設計会社			
事務所名	東日本高速道路株式会社 東北支社 山形管理事務所		

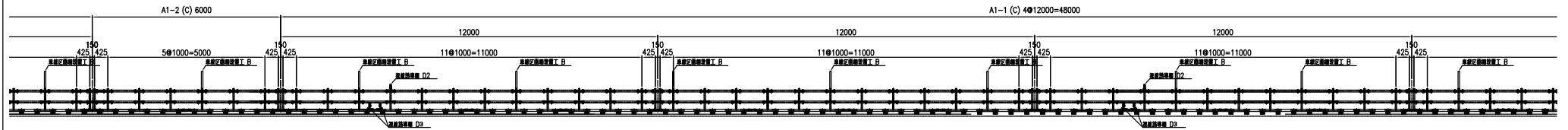
車線区画柵設置工 一般図 (1 0)

割付図

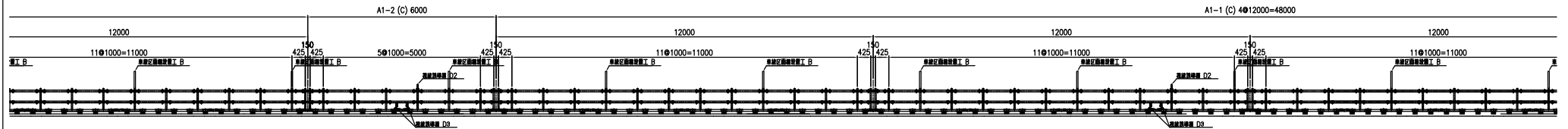
5.607



開口部
KP.78.661



開口部
KP.78.715

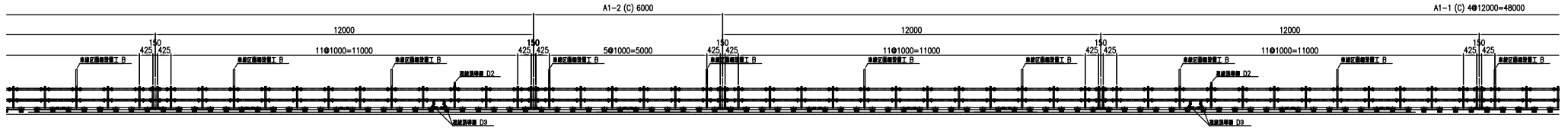


山形自動車道 山形管内車線区画柵設置工事	
図面の種類	車線区画柵設置工 一般図 (1 0)
縮尺	— 図面番号
設計会社	
事務所名	東日本高速道路株式会社 東北支社 山形管理事務所

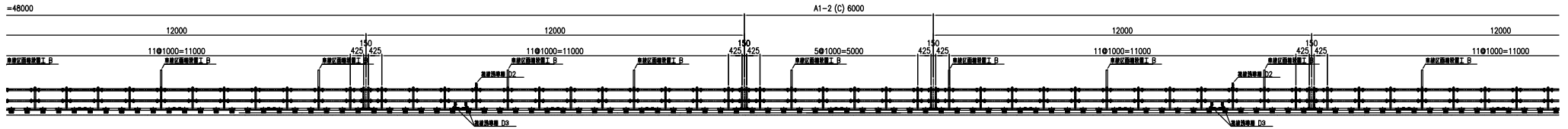
車線区画柵設置工 一般図 (1 1)

割付図

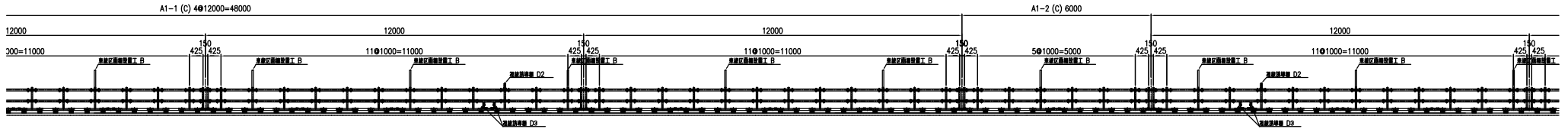
開口部
KP.78.769



開口部
KP.78.823



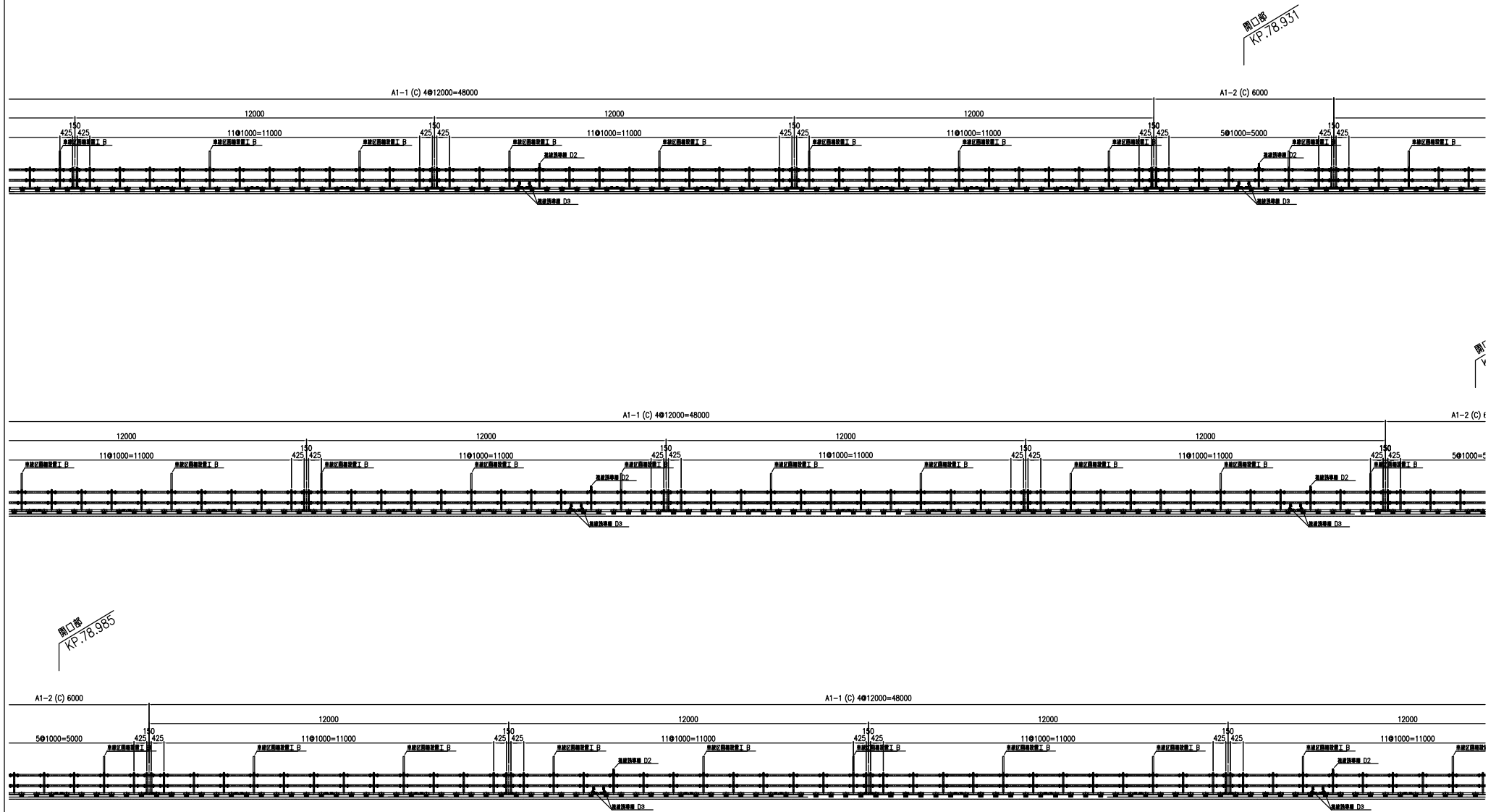
開口部
KP.78.877



山形自動車道 山形管内車線区画柵設置工事	
図面の種類	車線区画柵設置工 一般図 (1 1)
縮尺	— 図面番号
設計会社	
事務所名	東日本高速道路株式会社 東北支社 山形管理事務所

車線区画柵設置工 一般図 (1 2)

割付図



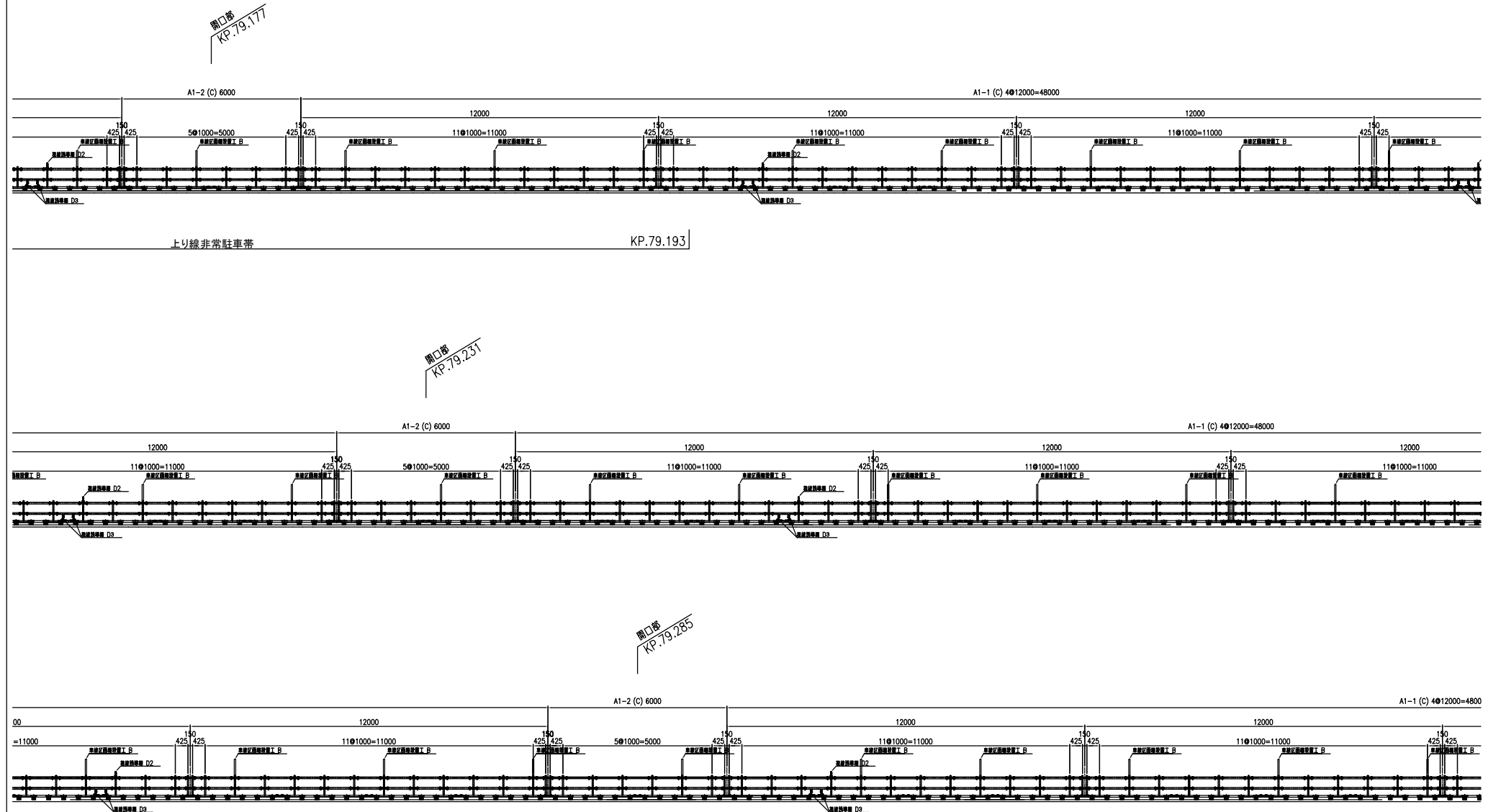
山形自動車道 山形管内車線区画柵設置工事	
図面の種類	車線区画柵設置工 一般図 (1 2)
縮尺	— 図面番号
設計会社	
事務所名	東日本高速道路株式会社 東北支社 山形管理事務所



山形自動車道			
山形管内車線区画標設置工事			
図面の種類	車線区画標設置工 一般図（13）		
縮尺	—	図面番号	
設計会社			
事務所名	東日本高速道路株式会社 山形管理事務所	東北支社	

車線区画柵設置工 一般図 (1 4)

割付図



山形自動車道 山形管内車線区画柵設置工事	
図面の種類	車線区画柵設置工 一般図 (1 4)
縮尺	— 図面番号
設計会社	
事務所名	東日本高速道路株式会社 東北支社 山形管理事務所

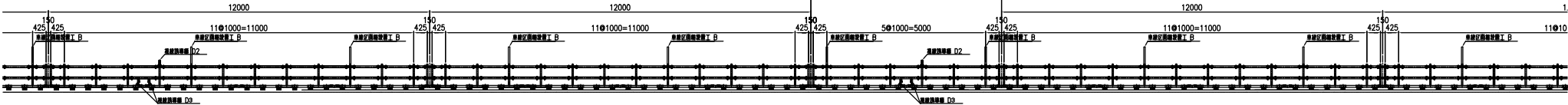
車線区画柵設置工 一般図 (1 5)

割付図

開口部
KP.79.339

A1-1 (C) 4012000=48000

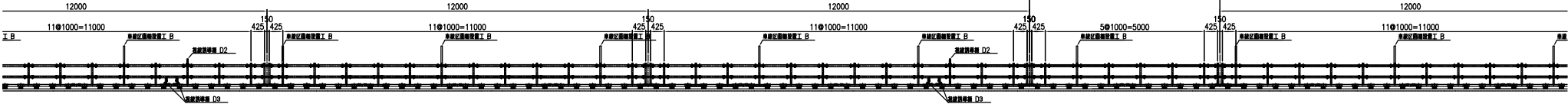
A1-2 (C) 6000



開口部
KP.79.393

A1-1 (C) 4012000=48000

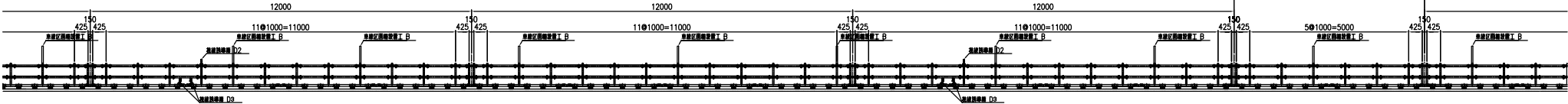
A1-2 (C) 6000



開口部
KP.79.447

A1-1 (C) 4012000=48000

A1-2 (C) 6000



山形自動車道 山形管内車線区画柵設置工事			
図面の種類	車線区画柵設置工 一般図 (1 5)		
縮尺	—	図面番号	
設計会社			
事務所名	東日本高速道路株式会社 東北支社 山形管理事務所		

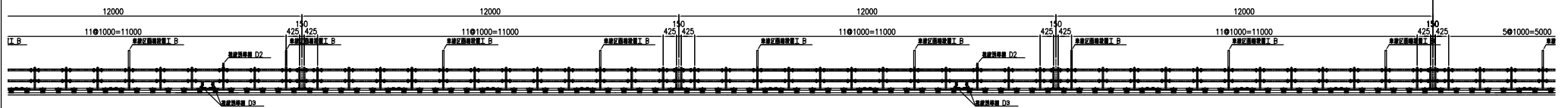
車線区画柵設置工 一般図 (1 6)

割付図

開口幅
KP.7

A1-1 (C) 4●12000=48000

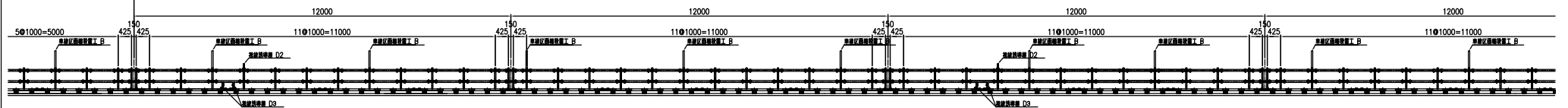
A1-2 (C) 6000



開口部
KP.79.501

A1-2 (C) 6000

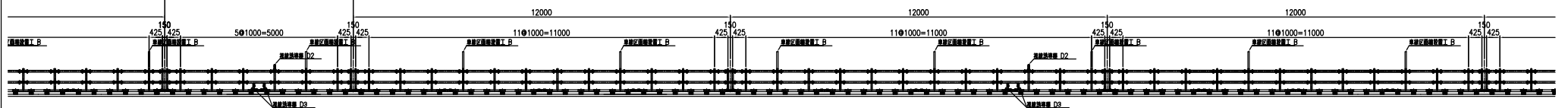
A1-1 (C) 4●12000=48000



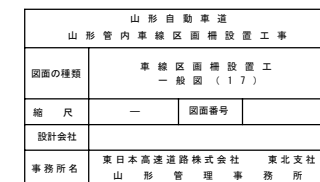
開口部
KP.79.555

A1-2 (C) 6000

A1-1 (C) 4●12000=48000



山形自動車道 山形管内車線区画柵設置工事			
図面の種類	車線区画柵設置工 一般図 (1 6)		
縮尺	—	図面番号	
設計会社			
事務所名	東日本高速道路株式会社 東北支社 山形管理事務所		



車線区画柵設置工材料表

車線区画柵設置工 タイプ別部材総数量表（月岡橋・風明山 T N）

車線区画柵設置工 A1-1（C） 標準部（12.0m）		施工箇所				合計
		月岡橋		風明山 T N		
		27		145		172
材料名	規格・寸法	表面処理 適用規格	単位質量 (kg)	単位	数量	施工箇所 総質量 (kg)
中間支柱	STKR400 SS400	JIS H8641(HDZT63 HDZT49)	6.64	本	12	172
連結支柱	STKR400 STK400 SS400	JIS H8641(HDZT63 HDZT49)	10.20	本	2	172
ビームパイプ (L=945)	STK400	JIS H8641(HDZT63 HDZT49)	5.02	本	22	172
下部レール(L=2990)	STKR 400	JIS H8641(HDZT63 HDZT49)	12.14	本	8	172
ビームスリーブ	SS400	JIS H8641(HDZT63 HDZT49)	2.03	本	24	172
連結部スリーブ	STK400	JIS H8641(HDZT63 HDZT49)	1.40	本	2	172
下部レールスリーブ	STKR 400	JIS H8641(HDZT63 HDZT49)	1.40	本	8	172
下部レール固定金具	SS400	JIS H8641(HDZT63 HDZT49)	1.50	個	24	172
固定金具補強産金	SS400	JIS H8641(HDZT63 HDZT49)	0.50	個	24	172
取付ボルト	M16×90	JIS H8641(HDZT49)	0.23	個	52	172
取付ボルト	M16×40	JIS H8641(HDZT49)	0.12	個	32	172
アンカー設置工 A（C） 標準部（12.0m）						
アンカーボルト	M16×40	JIS H8641(HDZT49)	0.12	個	24	30
ライナープレート	SS400	JIS H8641(HDZT63 HDZT49)	0.50	枚	24	30
龍形シート	ポリプロピレン樹脂		0.01	枚	24	30
クラック進行防止管	SGMCC		0.10	個	24	30
アンカー	ADC6		0.05	本	24	30
エポキシ樹脂接着剤	エポキシ樹脂モルタル状		1.70	箇所	24	1,224.00
小 計						76,461.32

車線区画柵設置工 A1-4（C） 調整延長部（5.0m）		施工箇所				合計
		月岡橋		風明山 T N		
		0		2		2
材料名	規格・寸法	表面処理 適用規格	単位質量 (kg)	単位	数量	施工箇所 質量 (kg)
中間支柱	STKR400 SS400	JIS H8641(HDZT63 HDZT49)	6.64	本	5	2
連結支柱	STKR400 STK400 SS400	JIS H8641(HDZT63 HDZT49)	10.20	本	2	2
ビームパイプ (L=945)	STK400	JIS H8641(HDZT63 HDZT49)	5.02	本	8	2
下部レール(L=2990)	STKR 400	JIS H8641(HDZT63 HDZT49)	12.14	本	2	2
下部レール(L=1990)	STKR 400	JIS H8641(HDZT63 HDZT49)	8.09	本	2	2
ビームスリーブ	SS400	JIS H8641(HDZT63 HDZT49)	2.03	本	10	2
連結部スリーブ	STK400	JIS H8641(HDZT63 HDZT49)	1.40	本	2	2
下部レールスリーブ	STKR 400	JIS H8641(HDZT63 HDZT49)	1.40	本	4	2
下部レール固定金具	SS400	JIS H8641(HDZT63 HDZT49)	1.50	個	10	2
固定金具補強産金	SS400	JIS H8641(HDZT63 HDZT49)	0.50	個	10	2
取付ボルト	M16×90	JIS H8641(HDZT49)	0.23	個	24	2
取付ボルト	M16×40	JIS H8641(HDZT49)	0.12	個	16	2
アンカー設置工 A（C） 調整延長部（5.0m）						
アンカーボルト	M16×40	JIS H8641(HDZT49)	0.12	個	10	2
ライナープレート	SS400	JIS H8641(HDZT63 HDZT49)	0.50	枚	10	2
龍形シート	ポリプロピレン樹脂		0.01	枚	10	2
クラック進行防止管	SGMCC		0.10	個	10	2
アンカー	ADC6		0.05	本	10	2
エポキシ樹脂接着剤	エポキシ樹脂モルタル状		1.70	箇所	10	2
小 計						430.32

アンカー設置工 B（C） 標準部（12.0m）		施工箇所				合計
		風明山 T N		142		142
材料名	規格・寸法	表面処理 適用規格	単位質量 (kg)	単位	数量	施工箇所 質量 (kg)
アンカーボルト	M16×40 下地 C O 舗装	JIS H8641(HDZT49)	0.12	個	24	142
ライナープレート	SS400	JIS H8641(HDZT63 HDZT49)	0.50	枚	24	142
龍形シート	ポリプロピレン樹脂		0.01	枚	24	142
クラック進行防止管	SGMCC		0.10	個	24	142
アンカー	ADC6 下地 C O 舗装		0.05	本	24	142
エポキシ樹脂接着剤	エポキシ樹脂モルタル状		1.70	箇所	24	142
小 計						8,588.16

アンカー設置工 B（C） 開口部（6.0m）		施工箇所				合計
		風明山 T N		37		37
材料名	規格・寸法	表面処理 適用規格	単位質量 (kg)	単位	数量	施工箇所 質量 (kg)
アンカーボルト	M16×40	JIS H8641(HDZT49)	0.12	個	12	37
ライナープレート	SS400	JIS H8641(HDZT63 HDZT49)	0.50	枚	12	37
龍形シート	ポリプロピレン樹脂		0.01	枚	12	37
クラック進行防止管	SGMCC		0.10	個	12	37
アンカー	ADC6		0.05	本	12	37
エポキシ樹脂接着剤	エポキシ樹脂モルタル状		1.70	箇所	12	37
小 計						1,118.88

車線区画柵設置工 A1-2（C） 開口部（6.0m）		施工箇所				合計
		月岡橋		風明山 T N		
		8		37		45
材料名	規格・寸法	表面処理 適用規格	単位質量 (kg)	単位	数量	施工箇所 質量 (kg)
中間支柱	STKR400 SS400	JIS H8641(HDZT63 HDZT49)	6.64	本	6	45
連結支柱	STKR400 STK400 SS400	JIS H8641(HDZT63 HDZT49)	10.20	本	2	45
ビームパイプ (L=945)	STK400	JIS H8641(HDZT63 HDZT49)	5.02	本	10	45
下部レール(L=2990)	STKR 400	JIS H8641(HDZT63 HDZT49)	12.14	本	4	45
ビームスリーブ	SS400	JIS H8641(HDZT63 HDZT49)	2.03	本	12	45
連結部スリーブ	STK400	JIS H8641(HDZT63 HDZT49)	1.40	本	2	45
下部レールスリーブ	STKR 400	JIS H8641(HDZT63 HDZT49)	1.40	本	4	45
下部レール固定金具	SS400	JIS H8641(HDZT63 HDZT49)	1.50	個	12	45
固定金具補強産金	SS400	JIS H8641(HDZT63 HDZT49)	0.50	個	12	45
取付ボルト	M16×90	JIS H8641(HDZT49)	0.23	個	28	45
取付ボルト	M16×40	JIS H8641(HDZT49)	0.12	個	16	45
アンカー設置工 A（C） 開口部（6.0m）						
アンカーボルト	M16×40	JIS H8641(HDZT49)	0.12	個	12	8
ライナープレート	SS400	JIS H8641(HDZT63 HDZT49)	0.50	枚	12	8
龍形シート	ポリプロピレン樹脂		0.01	枚	12	8
クラック進行防止管	SGMCC		0.10	個	12	8
アンカー	ADC6		0.05	本	12	8
エポキシ樹脂接着剤	エポキシ樹脂モルタル状		1.70	箇所	12	8
小 計						10,323.48

車線区画柵設置工 A1-5（C） 端末部（3.0m）		施工箇所				合計
		月岡橋		風明山 T N		
		1		2		
材料名	規格・寸法	表面処理 適用規格	単位質量 (kg)	単位	数量	施工箇所 質量 (kg)
端末部	STKR400 STK400 SS400	JIS H8641(HDZT63 HDZT49)	47.87	本	1	2
下部レール(L=2990)	STKR 400	JIS H8641(HDZT63 HDZT49)	12.14	本	2	2
連結部スリーブ	STK400	JIS H8641(HDZT63 HDZT49)	1.40	本	2	2
下部レールスリーブ	STKR 400	JIS H8641(HDZT63 HDZT49)	1.40	本	2	2
下部レール連結材	STKR400 SS400	JIS H8641(HDZT63 HDZT49)	3.39	個	1	2
下部レール固定金具	SS400	JIS H8641(HDZT63 HDZT49)	1.50	個	6	2
固定金具補強産金	SS400	JIS H8641(HDZT63 HDZT49)	0.50	個	6	2
取付ボルト	M16×90	JIS H8641(HDZT49)	0.23	個	4	2
取付ボルト	M16×40	JIS H8641(HDZT49)	0.12	個	12	2
アンカー設置工 A（C） 端末部（3.0m）						
アンカーボルト	M16×40	JIS H8641(HDZT49)	0.12	個	6	2
ライナープレート	SS400	JIS H8641(HDZT63 HDZT49)	0.50	枚	6	2
龍形シート	ポリプロピレン樹脂		0.01	枚	6	2
クラック進行防止管	SGMCC		0.10	個	6	2
アンカー	ADC6		0.05	本	6	2
エポキシ樹脂接着剤	エポキシ樹脂モルタル状		1.70	箇所	6	2
小 計						220.76

アンカー設置工 A（C） 伸縮用端部（7.0m）下地AS舗装		施工箇所				合計
		風明山 T N		2		2
材料名	規格・寸法	表面処理 適用規格	単位質量 (kg)	単位	数量	施工箇所 質量 (kg)
アンカーボルト	M16×40	JIS H8641(HDZT49)	0.12	個	5	2
ライナープレート	SS400	JIS H8641(HDZT63 HDZT49)	0.50	枚	5	2
龍形シート	ポリプロピレン樹脂		0.01	枚	5	2
クラック進行防止管	SGMCC		0.10	個	5	2
アンカー	ADC6		0.05	本	5	2
エポキシ樹脂接着剤	エポキシ樹脂モルタル状		1.70	箇所	5	2
小 計						24.80

アンカー設置工 B（C） 伸縮用端部（7.0m）下地CO舗装		施工箇所				合計
		風明山 T N		2		2
材料名	規格・寸法	表面処理 適用規格	単位質量 (kg)	単位	数量	施工箇所 質量 (kg)
アンカーボルト	M16×40	JIS H8641(HDZT49)	0.12	個	5	2
ライナープレート	SS400	JIS H8641(HDZT63 HDZT49)	0.50	枚	5	2
龍形シート	ポリプロピレン樹脂		0.01	枚	5	2
クラック進行防止管	SGMCC		0.10	個	5	2
アンカー	ADC6		0.05	本	5	2
エポキシ樹脂接着剤	エポキシ樹脂モルタル状		1.70	箇所	5	2
小 計						25.20

車線区画柵設置工 A1-3（C） 伸縮用端部（7.0m）		施工箇所				合計
		月岡橋		風明山 T N		
		2		5		
材料名	規格・寸法	表面処理 適用規格	単位質量 (kg)	単位	数量	施工箇所 質量 (kg)
伸縮用端部	STKR400 STK400 SS400	JIS H8641(HDZT63 HDZT49)	65.20	本	2	5
下部レール(L=2990)	STKR 400	JIS H8641(HDZT63 HDZT49)	12.14	本	4	5
連結部スリーブ	STK400	JIS H8641(HDZT63 HDZT49)	1.40	本	4	5
下部レールスリーブ	STKR 400	JIS H8641(HDZT63 HDZT49)	1.40	本	4	5
下部レール連結材	STKR400 SS400	JIS H8641(HDZT63 HDZT49)	3.39	個	2	5
下部レール固定金具	SS400	JIS H8641(HDZT63 HDZT49)	1.50	個	10	5
固定金具補強産金	SS400	JIS H8641(HDZT63 HDZT49)	0.50	個	10	5
伸縮部カバー（右）	SS400	JIS H8641(HDZT63 HDZT49)	38.00	枚	1	5
伸縮部カバー（左）	SS400	JIS H8641(HDZT63 HDZT49)	38.00	枚	1	5
伸縮部カバー連結材	SS400	JIS H8641(HDZT63 HDZT49)	1.50	個	1	5
取付ボルト	M16×90	JIS H8641(HDZT49)	0.23	個	8	5
取付ボルト	M16×40	JIS H8641(HDZT49)	0.12	個	24	5
取付ボルト	M16×110	JIS H8641(HDZT49)	0.30	個	8	5
アンカー設置工 A（C） 伸縮用端部（7.0m）						
アンカーボルト	M16×40	JIS H8641(HDZT49)	0.12	個	10	3
ライナープレート	SS400	JIS H8641(HDZT63 HDZT49)	0.50	枚	10	3
龍形シート	ポリプロピレン樹脂		0.01	枚	10	3
クラック進行防止管	SGMCC		0.10	個	10	3
アンカー	ADC6		0.05	本	10	3
エポキシ樹脂接着剤	エポキシ樹脂モルタル状		1.70	箇所	10	3
小 計						1,582.20

車線区画柵設置工 クッション材設置工（Y）		施工箇所				合計
		月岡橋		風明山 T N		
		1		2		
材料名	規格・寸法	単位	使用数量	備 考		
前面体	NF-BY（色：黒黄）	個	2	1個／箇所		
後面体	NR-BY（色：黒黄）	個	2	1個／箇所		
スチール枠（前面体用）	NF-S	個	2	1個／箇所		
スチール枠（後面体用）	NR-S	個	2	1個／箇所		
サンダクションSC1		個	4	2個／箇所		
固定用ネット	M12用	個	36	18個／箇所		
固定用アンカーボルト	M12用	個	36	18個／箇所		

車線区画柵設置工 B					施工箇所	合計	
					月岡橋	44	
					風明山 T N	387	
						431	
材料名	規格・寸法				単位	使用数量	備 考
C/P用フラーボール	φ80×550	(明かり部)	10m	⊗	(トンネル内部)	5m	⊗
				本		431	10m ⊗ 5m ⊗

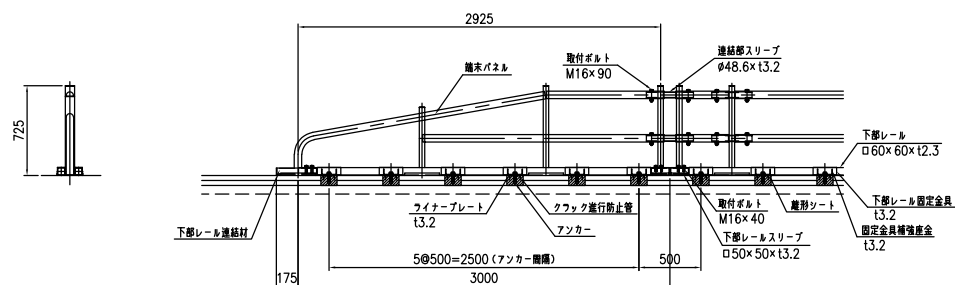
車線区画柵設置工 詳細図 (3)

A 1-5 (C)
(端末部)

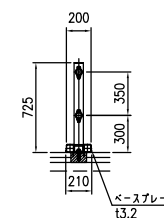
上面圖



正面图

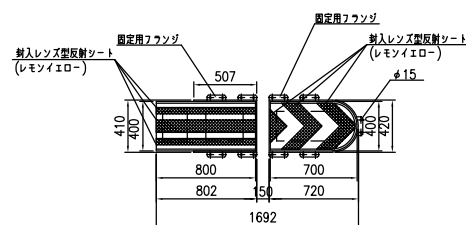


断面図

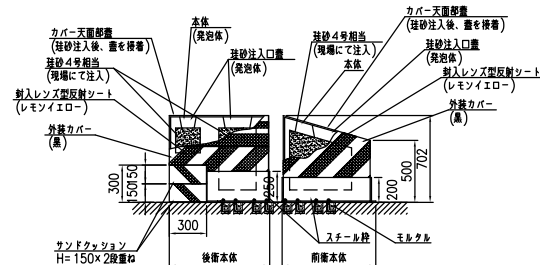


クッション材設置工 (Y)

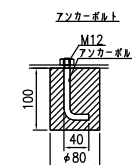
上面图



正面图



アソカ一部詳細図(S=1/2)

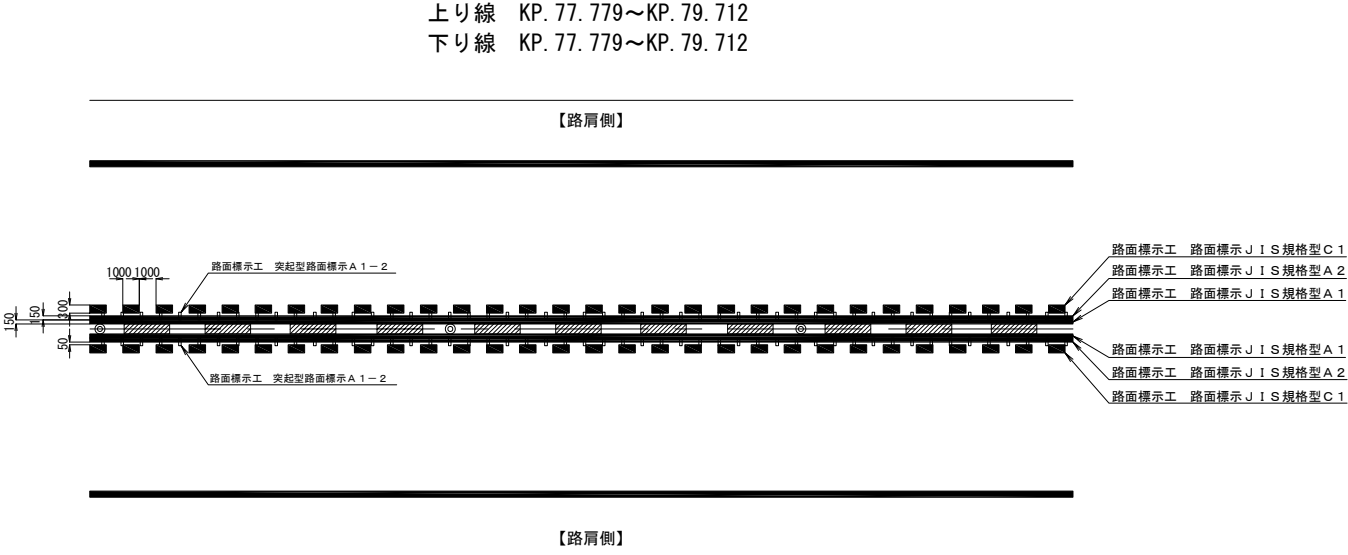
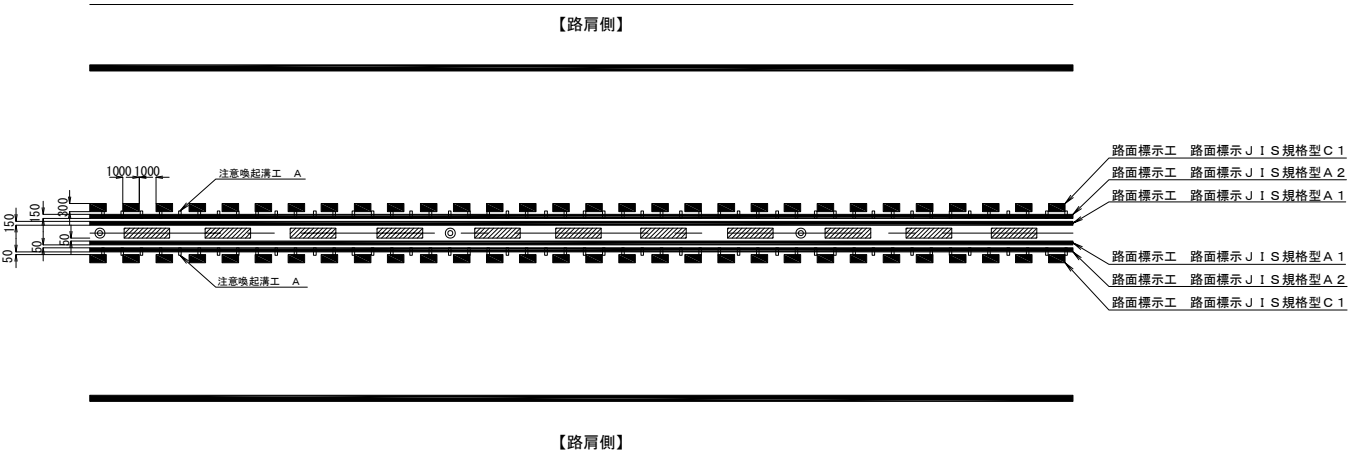


山形自動車道 山形管内車線区間橋設置工事			
図面の種類	車線区間橋設置工 詳細図(3)		
縮尺	一	図面番号	
設計会社			
事務所名	東日本高速道路株式会社 山形管理事務所	東北支社	

路面標示工 注意喚起溝工 詳細図 (1)

上り線 KP. 77. 374～KP. 77. 779、KP. 79. 712～KP. 79. 763
下り線 KP. 77. 374～KP. 77. 779、KP. 79. 712～KP. 79. 763

※上り線KP. 77. 374～KP. 77. 413、
下り線KP. 77. 413～KP. 77. 779は注意喚起溝工施工済み



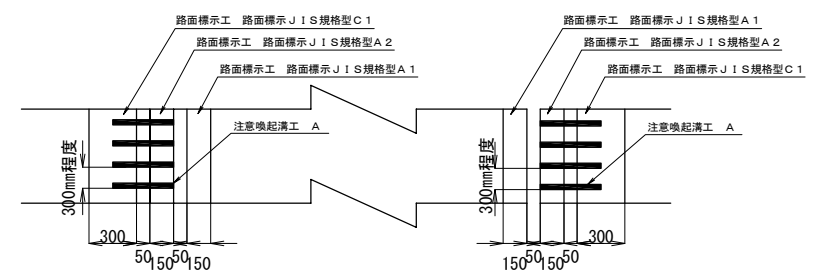
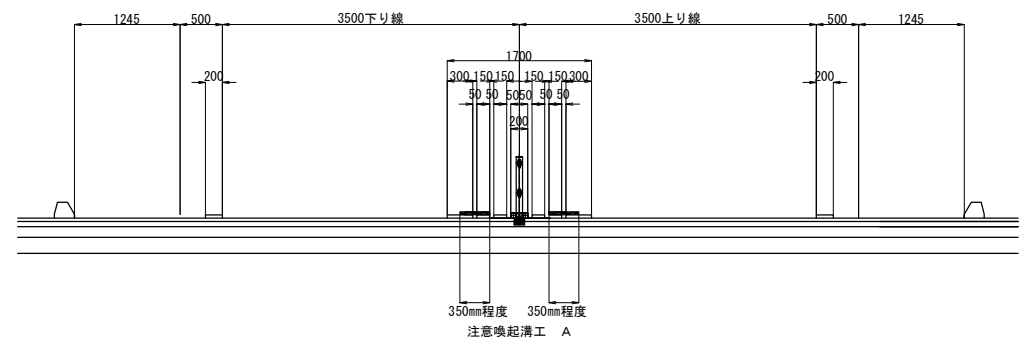
山形自動車道 山形管内車線区間標設置工事			
図面の種類	路面標示工 注意喚起溝工 詳細図 (1)		
縮 尺	—	図面番号	
設計会社			
事務所名	東日本高速道路株式会社 東北支社 山形管理事務所		

路面標示工 注意喚起溝工 詳細図 (2)

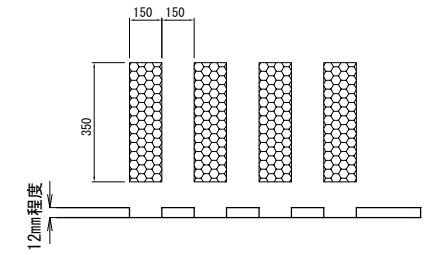
上り線 KP. 77. 374～KP. 77. 779、KP. 79. 712～KP. 79. 763
下り線 KP. 77. 374～KP. 77. 779、KP. 79. 712～KP. 79. 763

※上り線KP. 77. 374～KP. 77. 413、
下り線KP. 77. 413～KP. 77. 779は注意喚起溝工施工済み

As舗装部

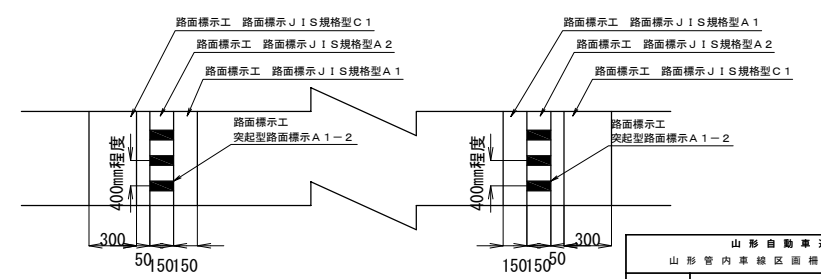
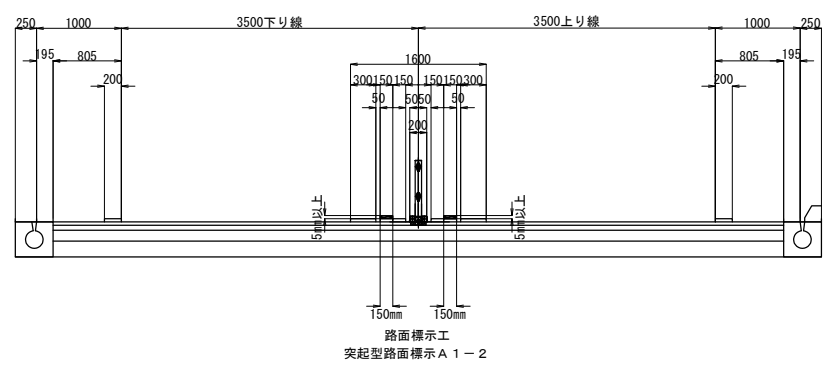


平面図 断面図



上り線 KP. 77. 779～KP. 79. 712
下り線 KP. 77. 779～KP. 79. 712

Co舗装部

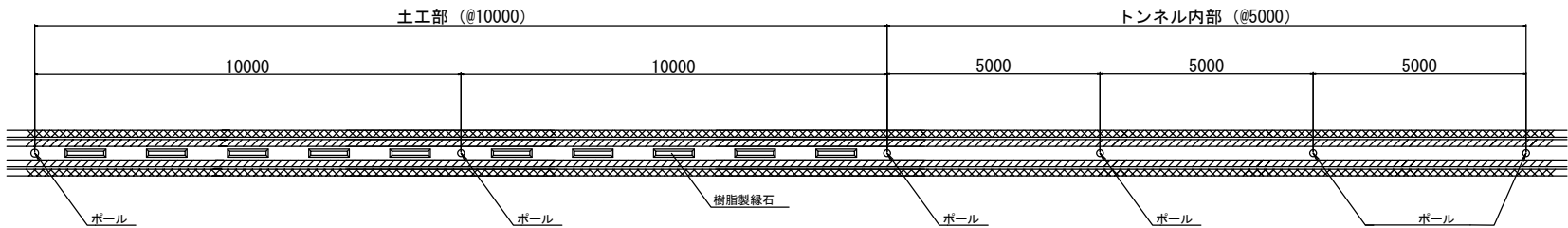


山形自動車道 山形管内車線区画標設置工事			
図面の種類	路面標示工 注意喚起溝工 詳細図 (2)	図面番号	
縮 尺	—	図面番号	
設計会社	東日本高速道路株式会社 東北支社 山形管理事務所		
事務所名	東日本高速道路株式会社 東北支社 山形管理事務所		

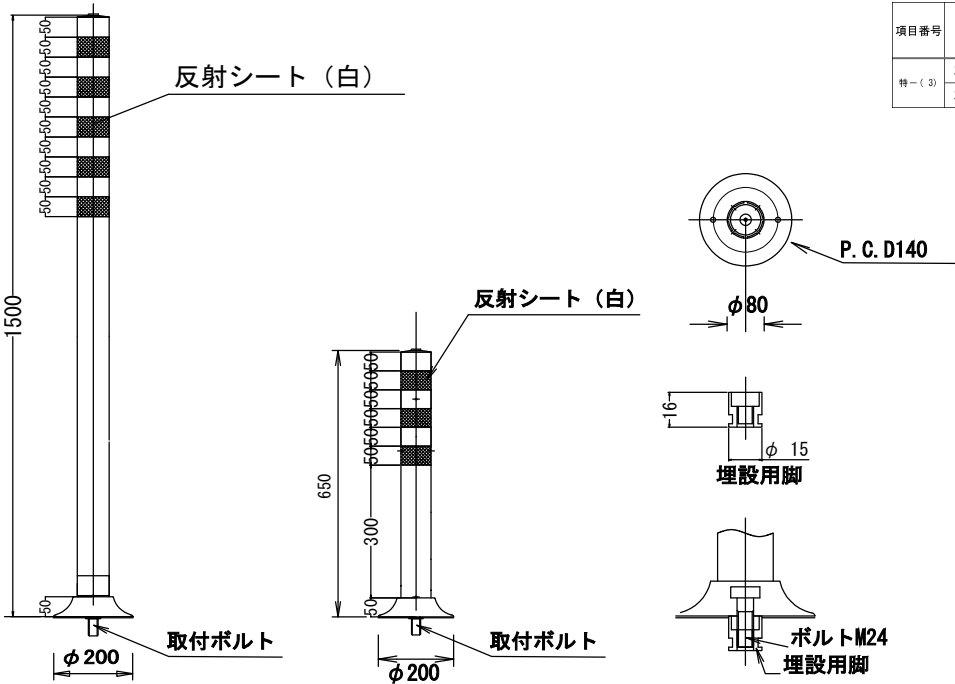
車線分離標撤去工 詳細図(1)

ポール

ポール標準 割付図



ポール 詳細図



車線分離標撤去工 ポール 数量表

項目番号	項目名称	単位	種別	数量	起点土工部	月岡橋	明かり部 (起点土工部)	風明山トンネル (Con部)	風明山トンネル (As部)	明かり部 (終点土工部)
特(3)	車線分離標撤去工	ポール	基	H=650	428.0	6.0	27.0	8.0	377.0	7.0
	車線分離標撤去工	ポール	基	H=1500	13.0	1.0	12.0			3.0

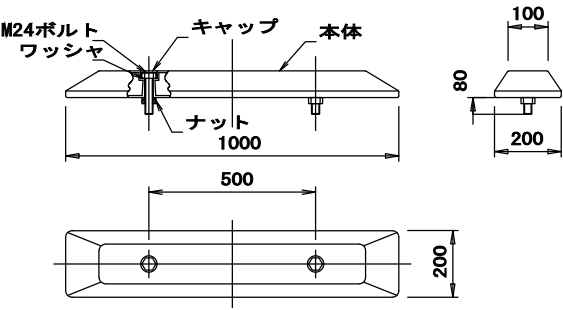
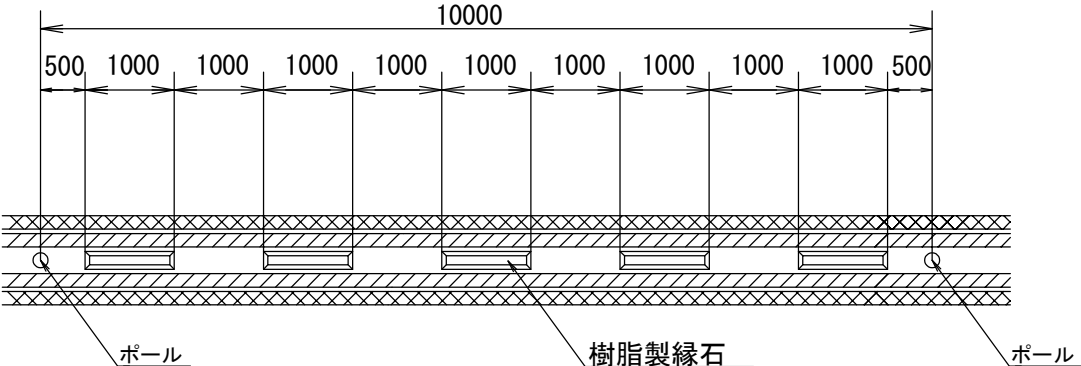
山形自動車道 山形管内車線区画標設置工事			
図面の種類	車線分離標撤去工 詳細図(1)		
縮尺	—	図面番号	
設計会社			
事務所名	東日本高速道路株式会社	東北支社	
	山形管理事務所		

車線分離標撤去工 詳細図(2)

樹脂製縁石

樹脂製縁石 割付図

樹脂製縁石 詳細図



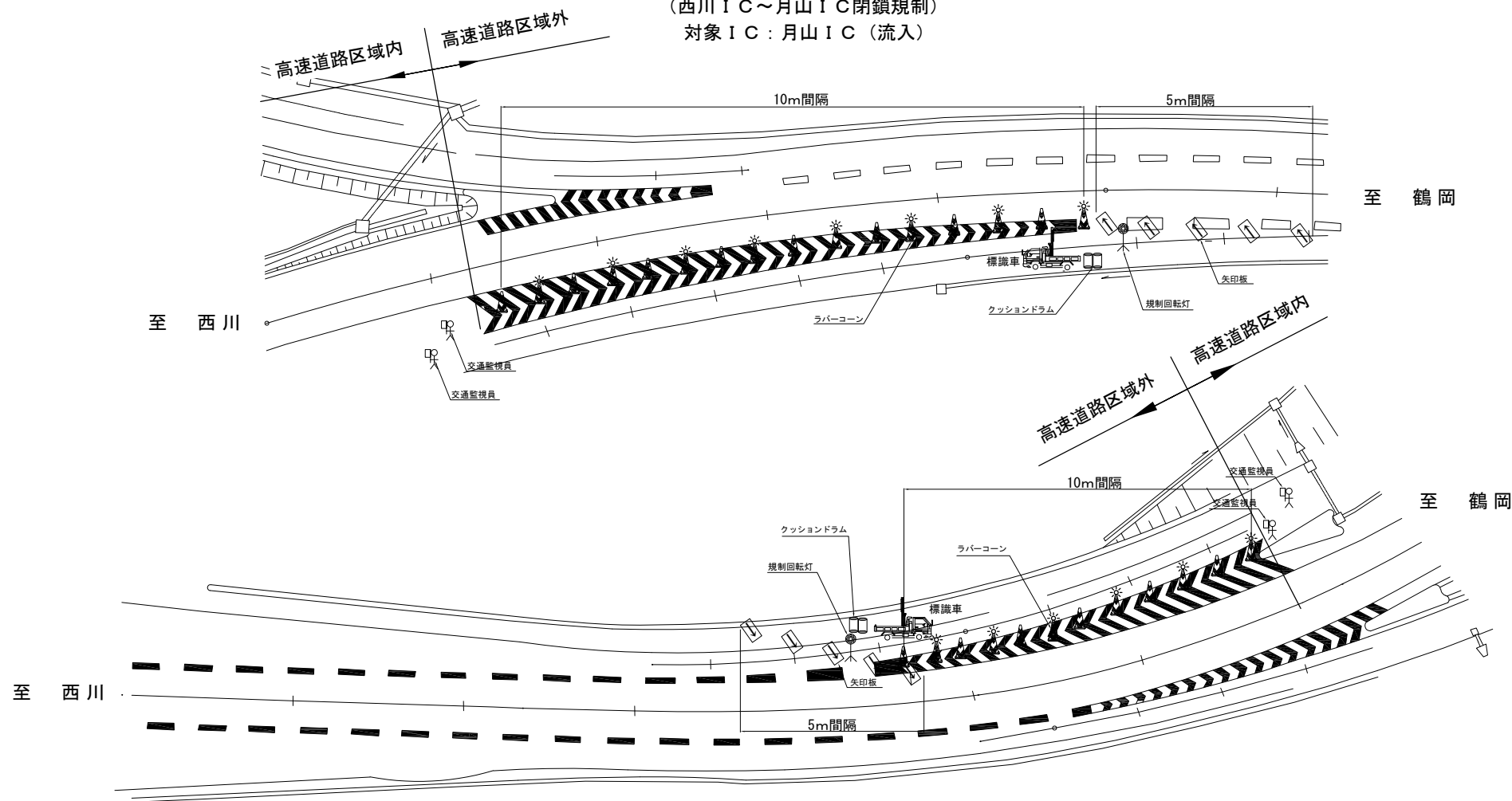
車線分離標撤去工 樹脂製縁石 数量表

項目番号	項目名称	単位	数量	起点土工部	月岡橋	明かり部 (起点土工部)	鳳明山トンネル (Con部)	鳳明山トンネル (As部)	明かり部 (終点土工部)
				77.374KP~77.413KP	77.413KP~77.779KP	77.779KP~77.826KP	77.826KP~79.712KP	79.712KP~79.749KP	79.749KP~79.763KP
特一(3)	車線分離標撤去工	樹脂製縁石	基	170.0	6.0	164.0			

山形自動車道 山形管内車線区間標設置工事			
図面の種類	車線分離標撤去工 詳細図(2)		
縮尺	—	図面番号	
設計会社			
事務所名	東日本高速道路株式会社 東北支社 山形管理事務所		

交通規制工 (1)

昼夜連続通行止め規制
(西川IC～月山IC閉鎖規制)
対象IC：月山IC (流入)



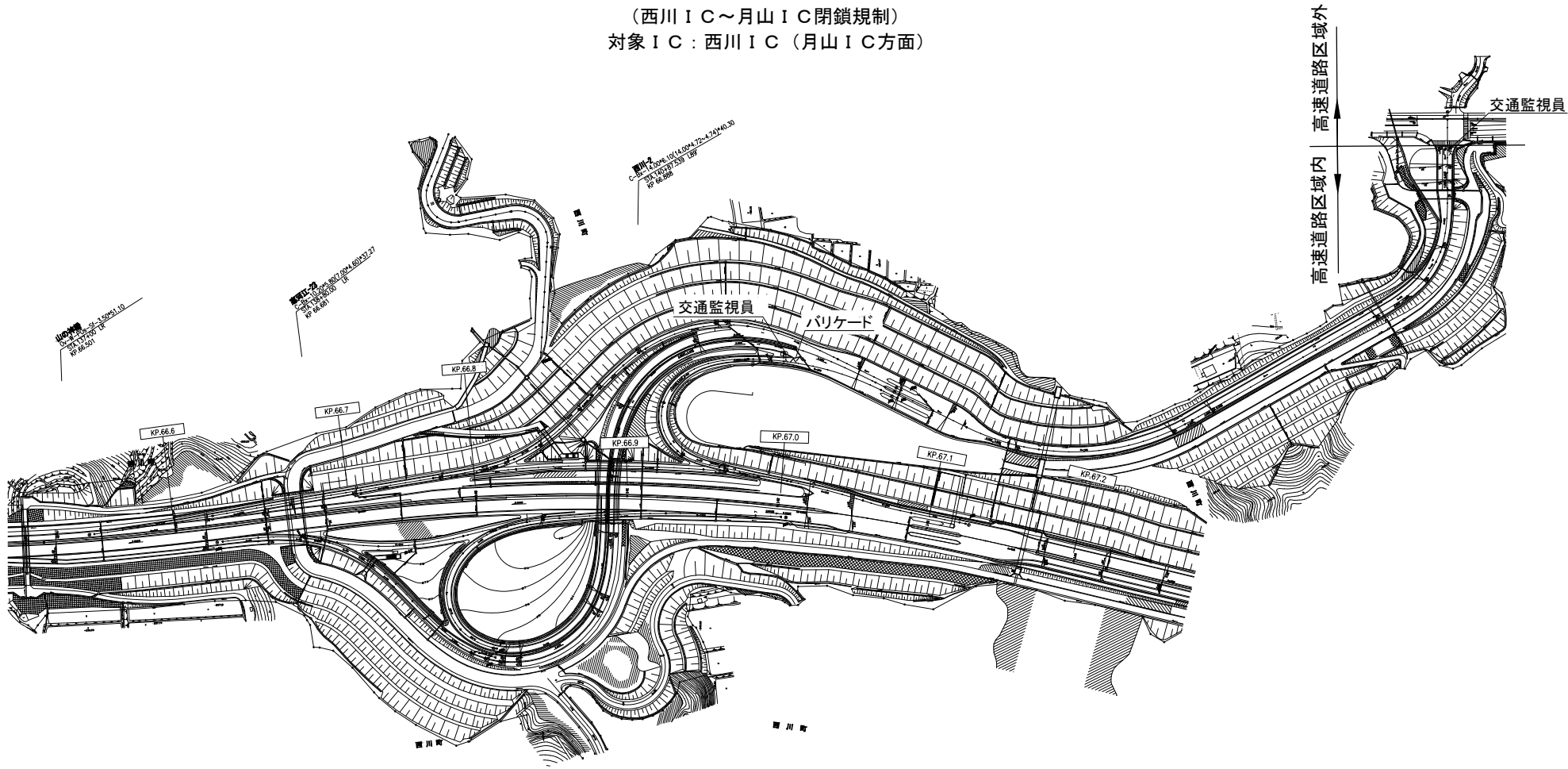
規制材等区分表 (一箇所)

項 目	細 目	区 分		標識等安全施設	備 考
		受注者	発注者		
標識車		○			2 t 車
矢印板	高輝度反射式又は自発光式	○			昼夜兼用
ラバーコーン	自発光デリ付	○			
クッションドラム		○			
規制回転灯	規制先端部	○		○	

山形自動車道 山形管内車線区間橋設置工事			
図面の種類	交通規制工 (1)		
縮 尺	—	図面番号	
設計会社			
事務所名	東日本高速道路株式会社 東北支社 山形管理事務所		

交通規制工（２）

昼夜連続通行止め規制
（西川ＩＣ～月山ＩＣ閉鎖規制）
対象ＩＣ：西川ＩＣ（月山ＩＣ方面）



規制材等区分表

項 目	細 目	区 分		備 考
		受注者	発注者	
バリケード			○	料金所に配備しているバリケードを使用

※ＩＣ流入は月山方面のみ閉鎖
寒河江方面は通行可能

山形自動車道 山形管内車線区間柵設置工事			
図面の種類	交通規制工（２）		
縮 尺	—	図面番号	
設計会社			
事務所名	東日本高速道路株式会社 東北支社 山形管理事務所		

交通規制工（３）

昼夜連続通行止め規制
（付加車線区間閉鎖規制）
対象ＩＣ：西川ＩＣ（下り）



中央分離帯

規制材等区分表

項 目	細 目	区 分		標識等安全施設	備 考
		受注者	発注者		
標識車		○			2 t 車
矢印板	高輝度反射式又は自発光式	○			昼夜兼用
クッションドラム		○			
規制回転灯	規制先端部	○		○	

交通保安要員

項 目	配置図	配置人数	休憩時における 交代要員 ※ 1	合計人数	備 考
交通監視員 （規制材保守）	図面（１）	4 名	1 名	11 名	月山ＩＣ閉鎖
	図面（２）	2 名	1 名		西川ＩＣ（下り） 入口流入閉鎖
	図面（３）	2 名	1 名		西川ＩＣ（下り） 付加車線閉鎖
交通誘導警備員Ｂ	図面（４）	4 名	1 名	5 名	

※ 1 積算上の明示であり指定ではない

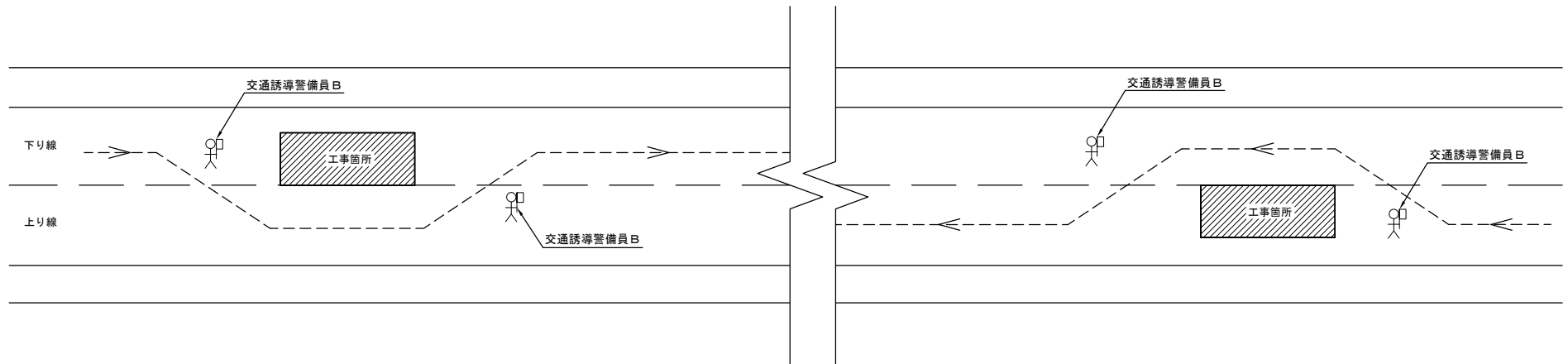
山 形 自 動 車 道 山 形 管 内 車 線 区 間 閉 鎖 工 事			
図面の種類	交 通 規 制 工 （ ３ ）		
縮 尺	—	図面番号	
設計会社			
事務所名	東日本高速道路株式会社 東北支社 山 形 管 理 事 務 所		

交通規制工（４）

昼夜連続通行止め規制

施工箇所 配置図

（交通誘導警備員Ｂ 配置）



凡 例

	交通誘導警備員Ｂ
--	----------

※ 施工箇所には交通誘導警備員Ｂ ２名を配置する。（１箇所）

山形自動車道 山形管内車線区間柵設置工事			
図面の種類	交通規制工（４）		
縮 尺	—	図面番号	
設計会社			
事務所名	東日本高速道路株式会社 東北支社 山形管理事務所		