

常磐自動車道
関本高架橋耐震補強工事

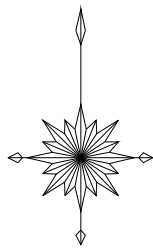
設 計 図

令和 8 年 6 月

東日本高速道路株式会社
関東支社 水戸管理事務所

関本高架橋耐震補強工事 設計図面 目録

[illegible]



注記）この図はGEOSPACE CDSプラス（電子地図）の地図をもとに大日本ダイヤコンサルタント株式会社が作成したもの。

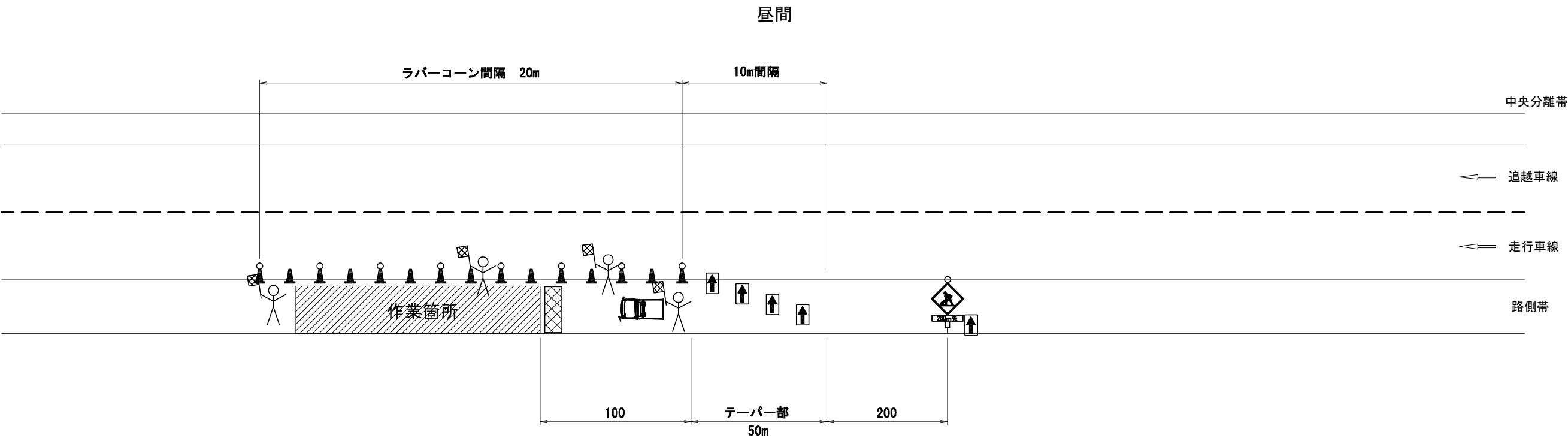
常磐自動車道 関本高架橋耐震補強工事			
図面の種類	関本高架橋耐震補強工事 全体位置図		
	縮尺	—	図面番号 1/18
設計会社名	大日本ダイヤコンサルタント株式会社		
施工会社名			
事務所名	東日本高速道路株式会社 関東支社 水戸管理事務所		

交通規制図 路肩規制

路肩規制標準図

本線二車線区間

路肩規制標準図



凡例

交通監視員	矢印板	ラバーコーン (反射シート) ※自発光デリ	ラバーコーン (反射シート)
標識車	規制標識 (警戒標識) ※自発光デリ	防護車両 (2t車相当)	

数量表

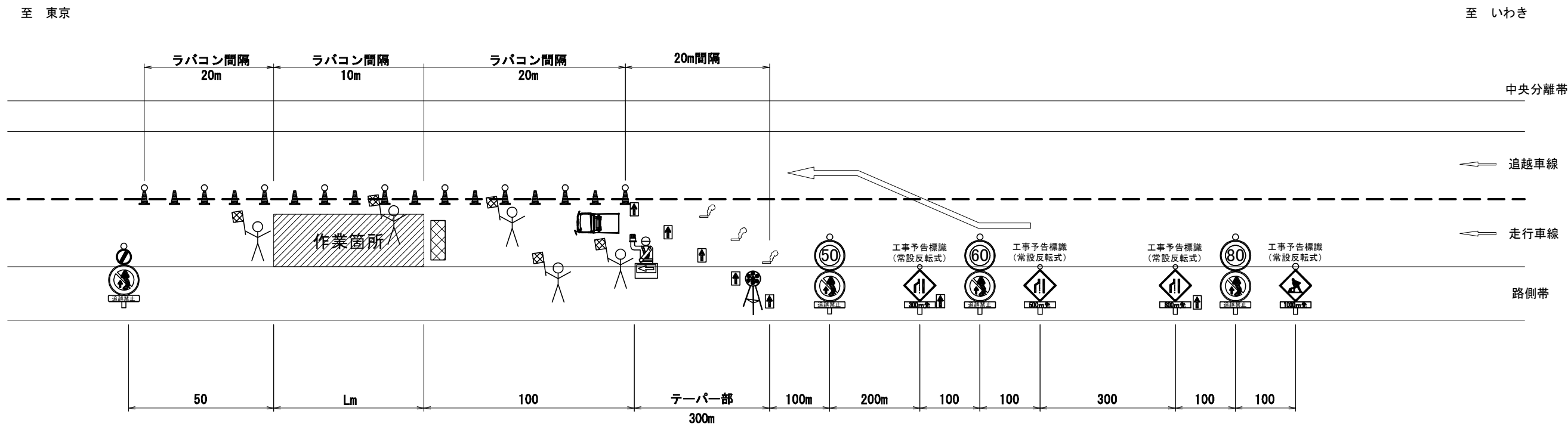
1回当たり

名 称	数 量	単 位	備 考
規制標識	1	枚	貸与品
ラバーコーン	必要数	本	貸与品
矢印板	必要数	枚	貸与品
標識等安全施設(自発光デリ)	必要数	本	貸与品
防護車両(2t車相当)	1	台	受注者持
標識車	1	台	受注者持
交通監視員(テーパ部)	1	人	
交通監視員(工事車両出入口)	1	人	
交通監視員(施工箇所)	1	人	
交通監視員(規制内巡廻等)	1	人	

注記) 1. 工事箇所が500mを超える時は、 を500m毎路肩側に設置する。
2. 矢印板が設置可能な場合は、車線減少標識箇所に矢印板を設置する。
3. テーパー部及び平行部共にラバーコーンは20m間隔で設置する。
4. 夜間及びトンネル内規制
工事標識：自発光デリを設置する。
テーパ部：矢印板は高輝度反射タイプを使用する。矢印板の間に自発光デリ付のラバーコーンを設置する。
平行部：ラバーコーンは反射シート付を設置する。100m間隔で自発光デリをラバーコーンに設置する。

交通規制図 車線規制(その1)

走行車線規制標準図



凡例

交通監視員	矢印板	回転警告灯	保安ロボット	ラバコン (反射シート) 自発光デリ	ラバコン (反射シート)
標識車	規制規制 ※自発光デリ	規制標識 (警戒標識) ※自発光デリ	発煙筒	防護車両 (2t車相当)	

数量表

1回当たり

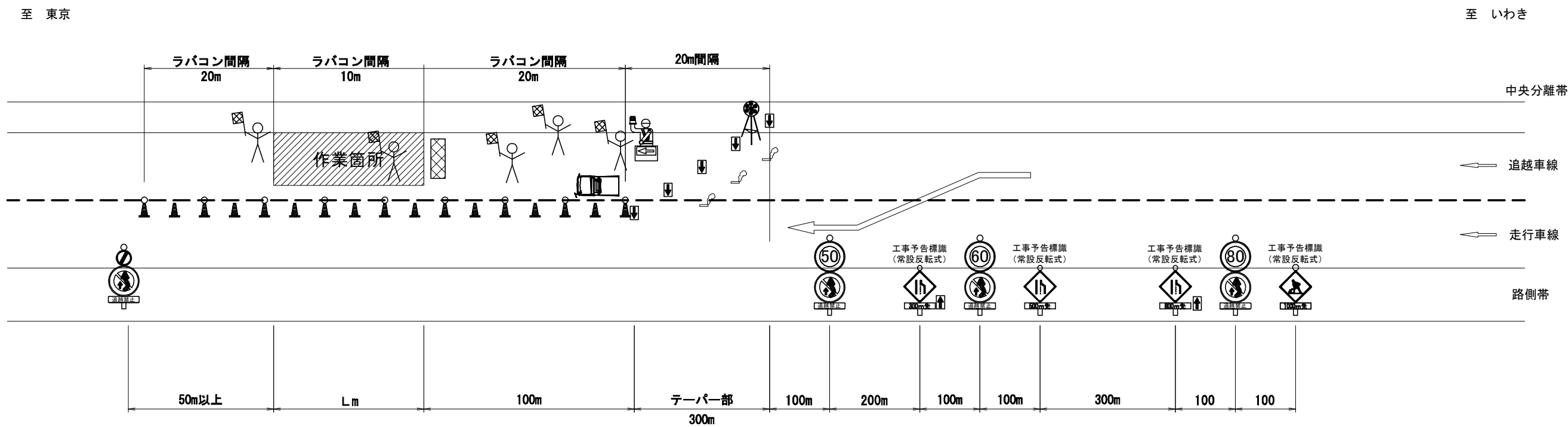
名 称	数 量	単 位	備 考
規制標識	8	枚	貸与品
ラバコン	必要数	本	貸与品
矢印板	必要数	枚	貸与品
保安ロボット	1	台	貸与品
標識等安全施設(自発光デリ)	必要数	本	貸与品
標識等安全施設(回転警告灯)	1	台	貸与品
防護車両(2t車相当)	1	台	受注者持
標識車	1	台	受注者持
発煙筒(設置・撤去)	6	本	受注者持
交通監視員(テーパー部)	1	人	
交通監視員(工事車両出入口)	1	人	
交通監視員(施工箇所)	1	人	
交通監視員(規制内巡廻等)	2	人	

注記) 1. 工事箇所が500mを超える時は、 を500m毎路肩側に設置する。
2. 矢印板が設置可能な場合は、車線減少標識箇所に矢印板を設置する。
3. テーパー部及び平行部共にラバコンは20m間隔、作業箇所は10mで設置する。
4. 発煙筒(5分用)はテーパー部設置時及びテーパー部撤去時に使用する。(各々3本)
5. 夜間及びトンネル内規制
工事標識：自発光デリを設置する。
テーパー部：矢印板は高輝度反射タイプを使用する。矢印板の間に自発光デリ付のラバコンを設置する。
平行部：ラバコンは反射シート付を設置する。100m間隔で自発光デリをラバコンに設置する。

常磐自動車道 関本高架橋耐震補強工事			
図面の種類	交通規制図 車線規制(その1)		
縮 尺	—	図面番号	3/18
設計会社名	大日本ダイヤコンサルタント株式会社		
施工会社名			
事務所名	東日本高速道路株式会社 関東支社 水戸管理事務所		

交通規制図 車線規制(その2)

追越車線規制標準図



凡例

交通監視員	矢印板	回転警告灯	保安ロボット	ラバコン (反射シート) 自発光デリ	ラバコン (反射シート)
標識車	規制規制 ※自発光デリ	規制標識 (警戒標識) ※自発光デリ	発煙筒	防護車両 (2t車相当)	

数量表

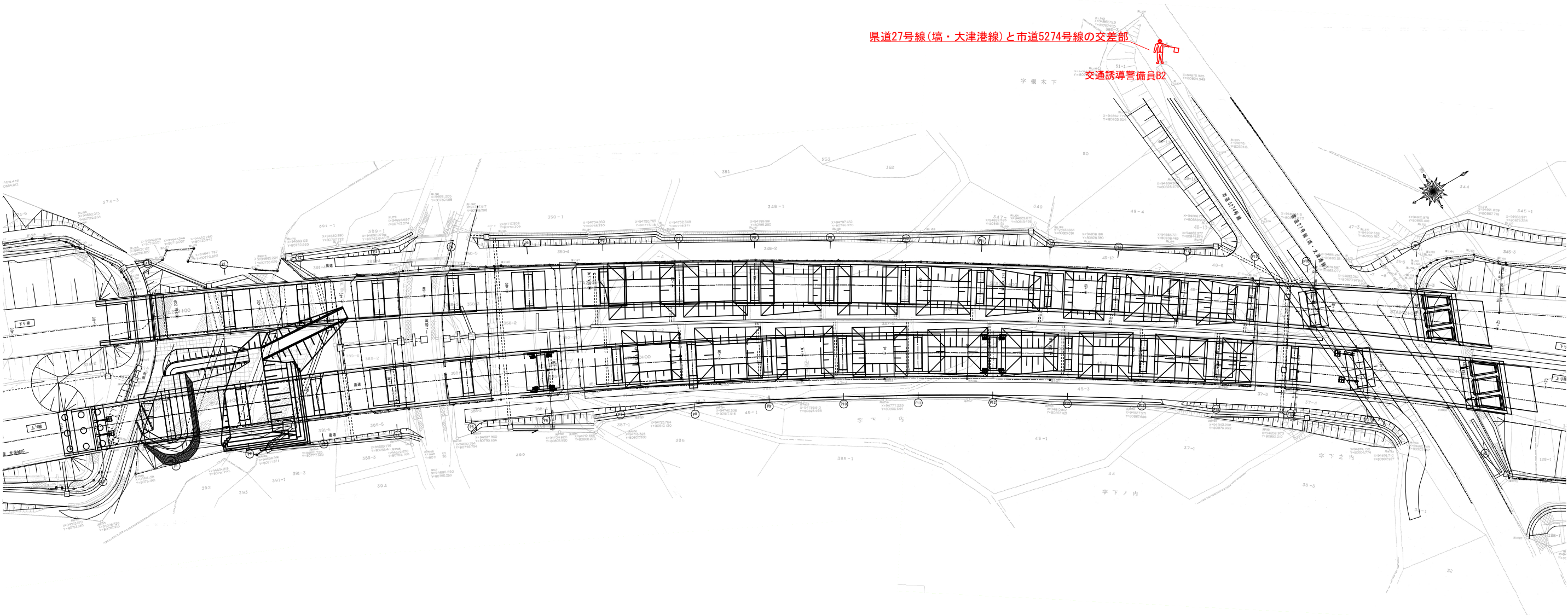
1回当たり

名 称	数 量	単 位	備 考
規制標識	8	枚	貸与品
ラバコン	必要数	本	貸与品
矢印板	必要数	枚	貸与品
保安ロボット	1	台	貸与品
標識等安全施設(自発光デリ)	必要数	本	貸与品
標識等安全施設(回転警告灯)	1	台	貸与品
防護車両(2t車相当)	1	台	受注者持
標識車	1	台	受注者持
発煙筒(設置・撤去)	6	本	受注者持
交通監視員(テーパー部)	1	人	
交通監視員(工事車両出入口)	1	人	
交通監視員(施工箇所)	1	人	
交通監視員(規制内巡廻等)	2	人	

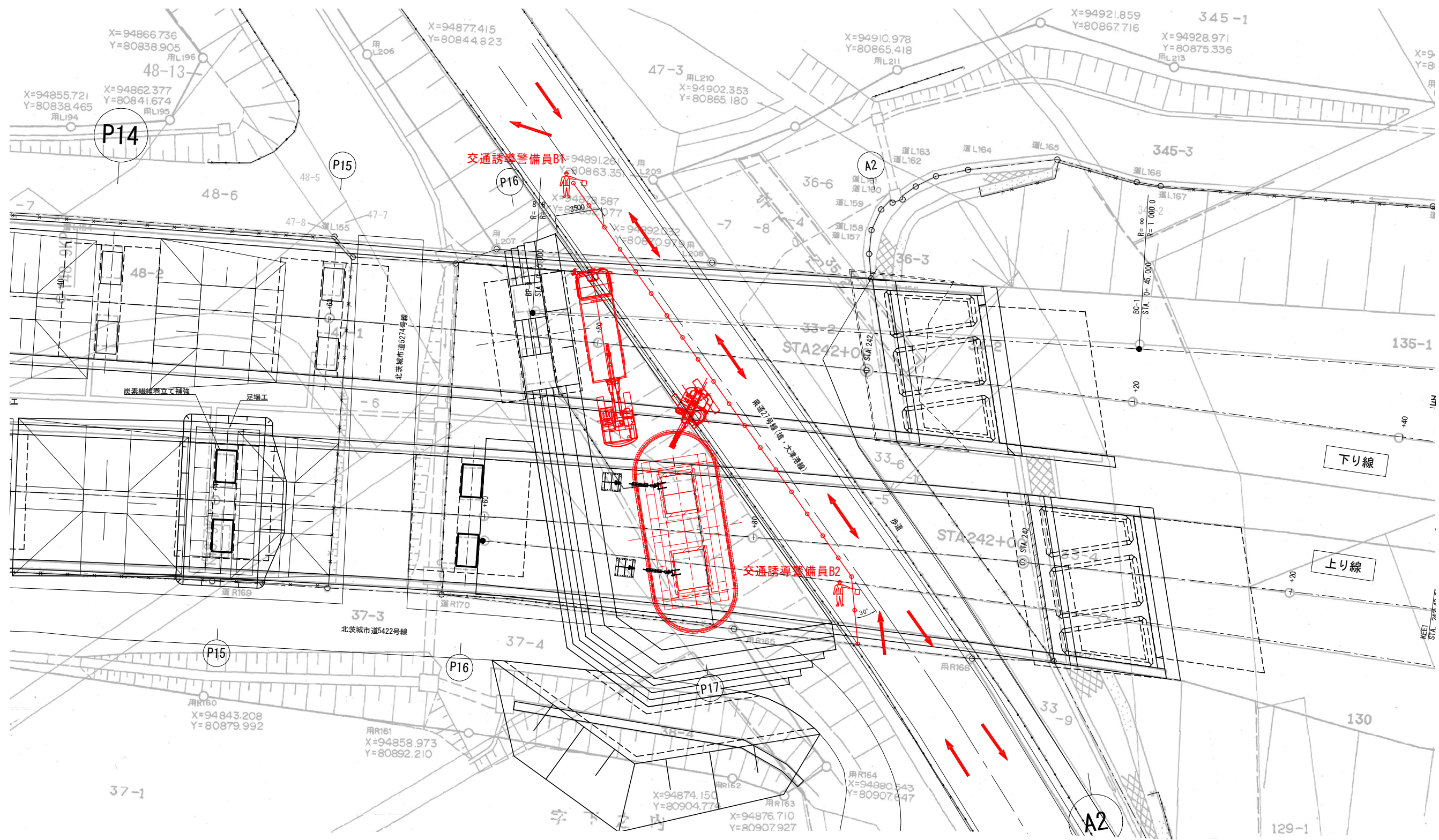
- 注記) 1. 工事箇所が500mを超える時は、 を500m毎路肩側に設置する。
2. 矢印板が設置可能な場合は、車線減少標識箇所に矢印板を設置する。
3. テーパー部及び平行部共にラバコンは20m間隔、作業箇所は10mで設置する。
4. 発煙筒(5分用)はテーパー部設置時及びテーパー部撤去時に使用する。(各々3本)
5. 夜間及びトンネル内規制
工事標識：自発光デリを設置する。
テーパー部：矢印板は高輝度反射タイプを使用する。矢印板の間に自発光デリ付のラバコンを設置する。
平行部：ラバコンは反射シート付を設置する。100m間隔で自発光デリをラバコンに設置する。

常磐自動車道 関本高架橋耐震補強工事			
図面の種類	交通規制図 車線規制(その2)		
縮 尺	—	図面番号	4/18
設計会社名	大日本ダイヤコンサルタント株式会社		
施工会社名			
事務所名	東日本高速道路株式会社 関東支社 水戸管理事務所		

平面図 S=1:1000

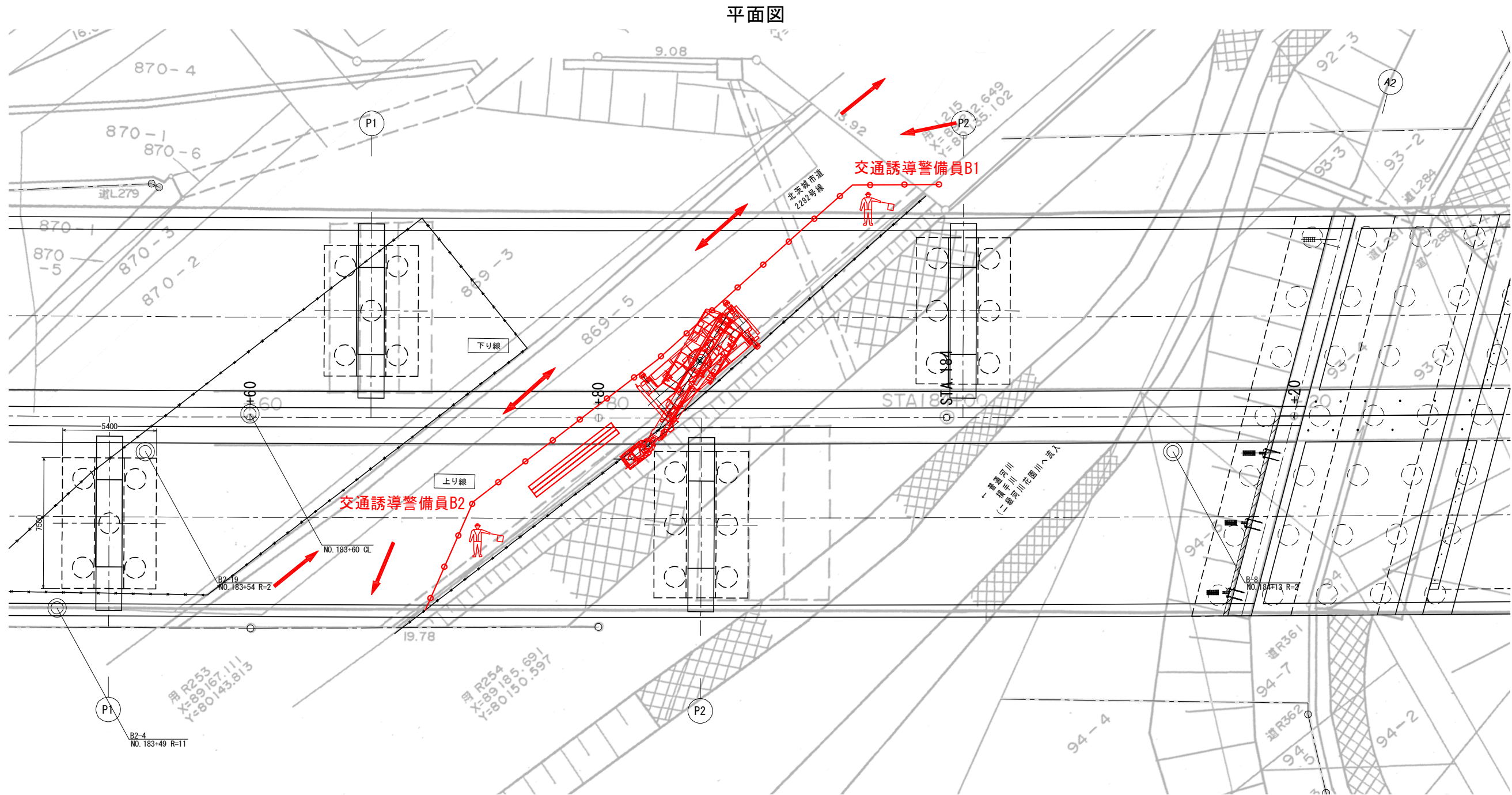


平面図 S=1:300

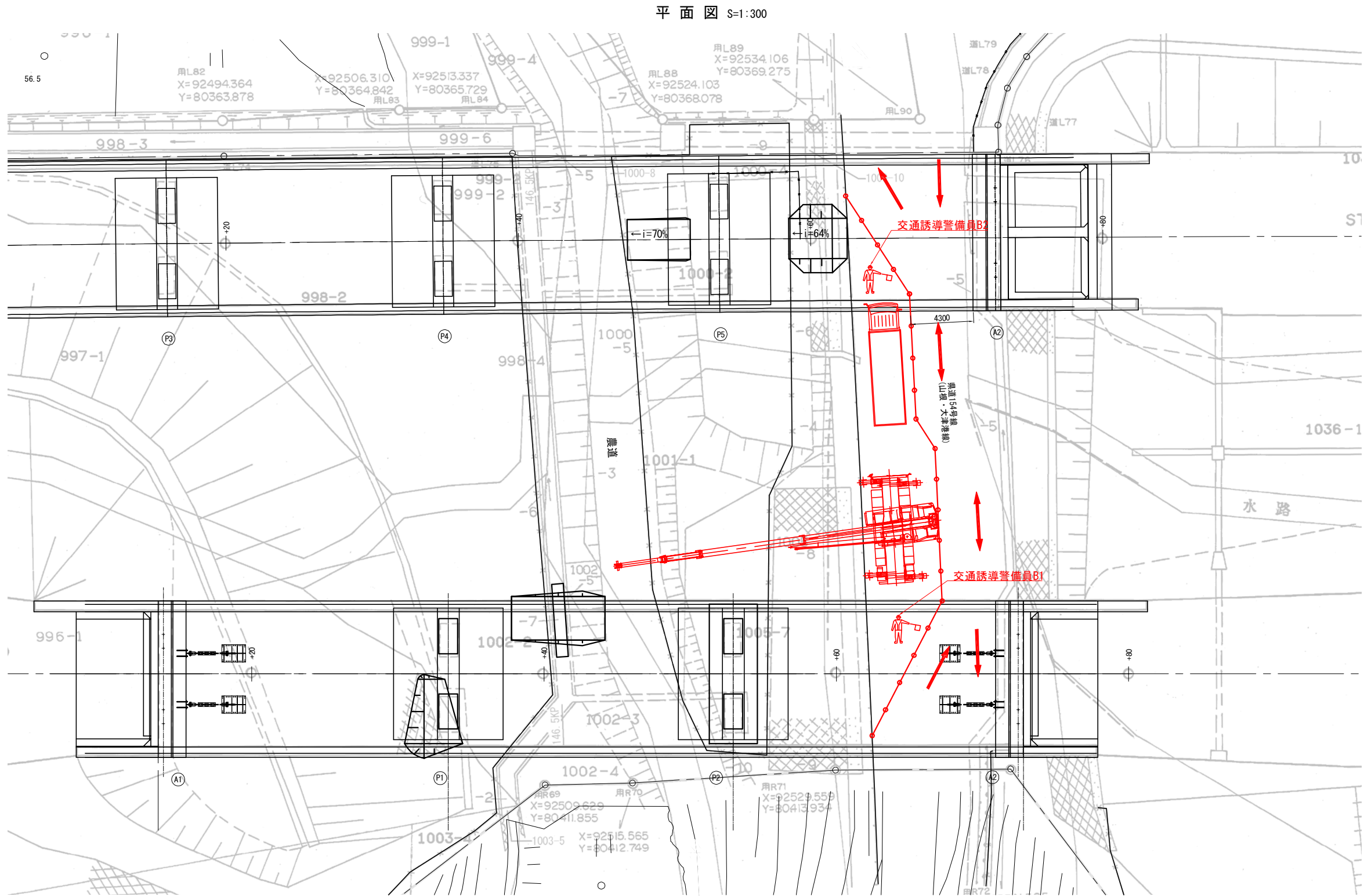


注記) 1. A2橋台縁端拡幅工施工時は反対車線を規制し、同様に交通保安要員を配置する。

常磐自動車道 関本高架橋耐震補強工事			
図面の種類	関本高架橋(上り線) 交通保安要員配置図(その2)		
	縮尺	図示	図面番号 6/18
設計会社名	大日本ダイヤモンドコンサルタント株式会社		
施工会社名	東日本高速道路株式会社 関東支社		
事務所名	水戸管理事務所		



常磐自動車道 関本高架橋耐震補強工事			
図面の種類	中妻高架橋(上り線) 交通保安要員配置図		
	縮尺	図示	図面番号
設計会社名	大日本ダイヤコンサルタント株式会社		
施工会社名	東日本高速道路株式会社 関東支社		
事務所名	水戸管理事務所		



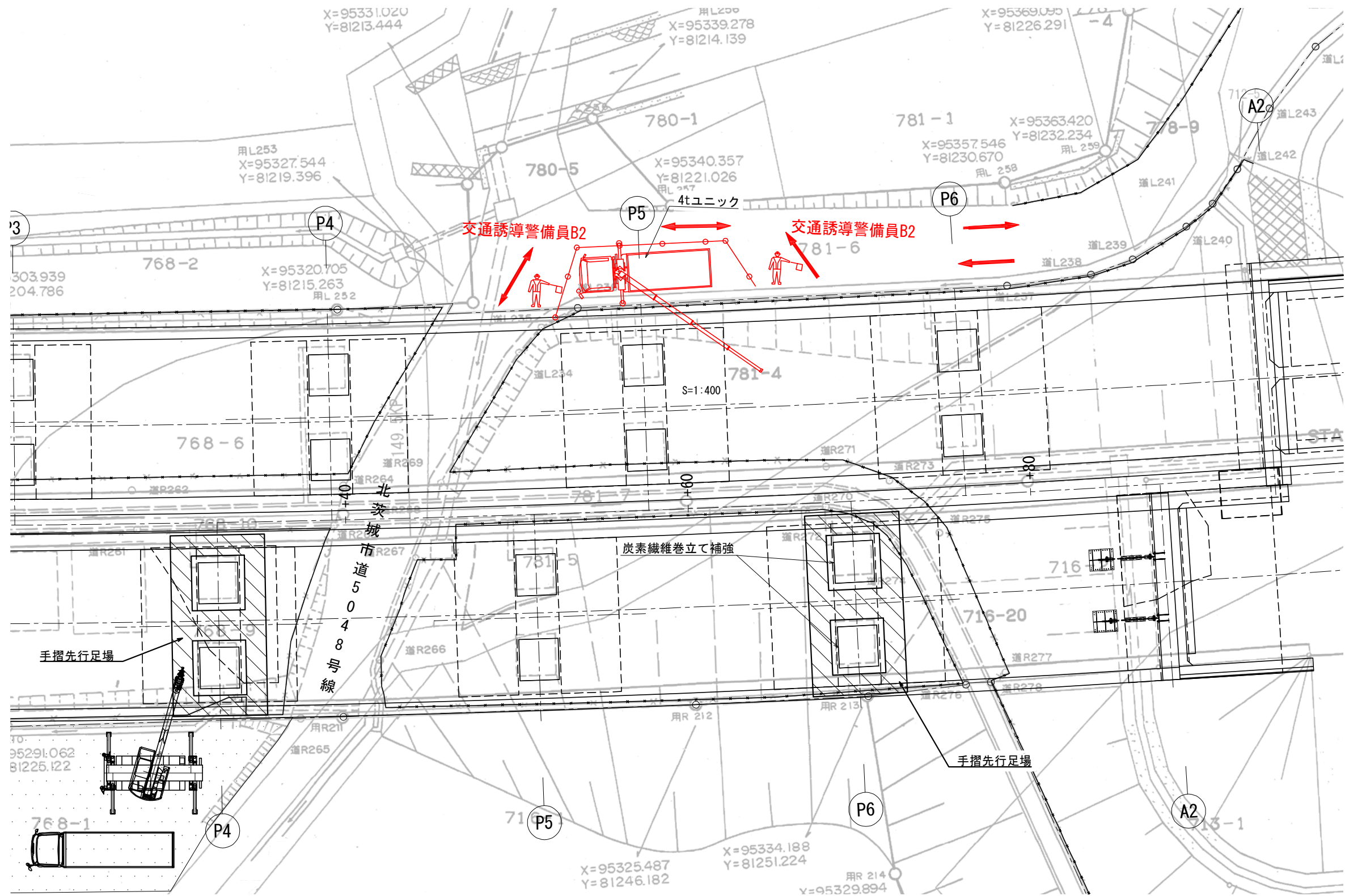
注記) 1. A2橋台落橋防止構造施工時は反対車線を規制し、同様に交通保安要員を配置する。

常磐自動車道 関本高架橋耐震補強工事			
図面の種類	華川高架橋(上り線) 交通保安要員配置図		
	縮尺	図示	図面番号 8/18
設計会社名	大日本ダイヤコンサルタント株式会社		
施工会社名			
事務所名	東日本高速道路株式会社 関東支社 水戸管理事務所		

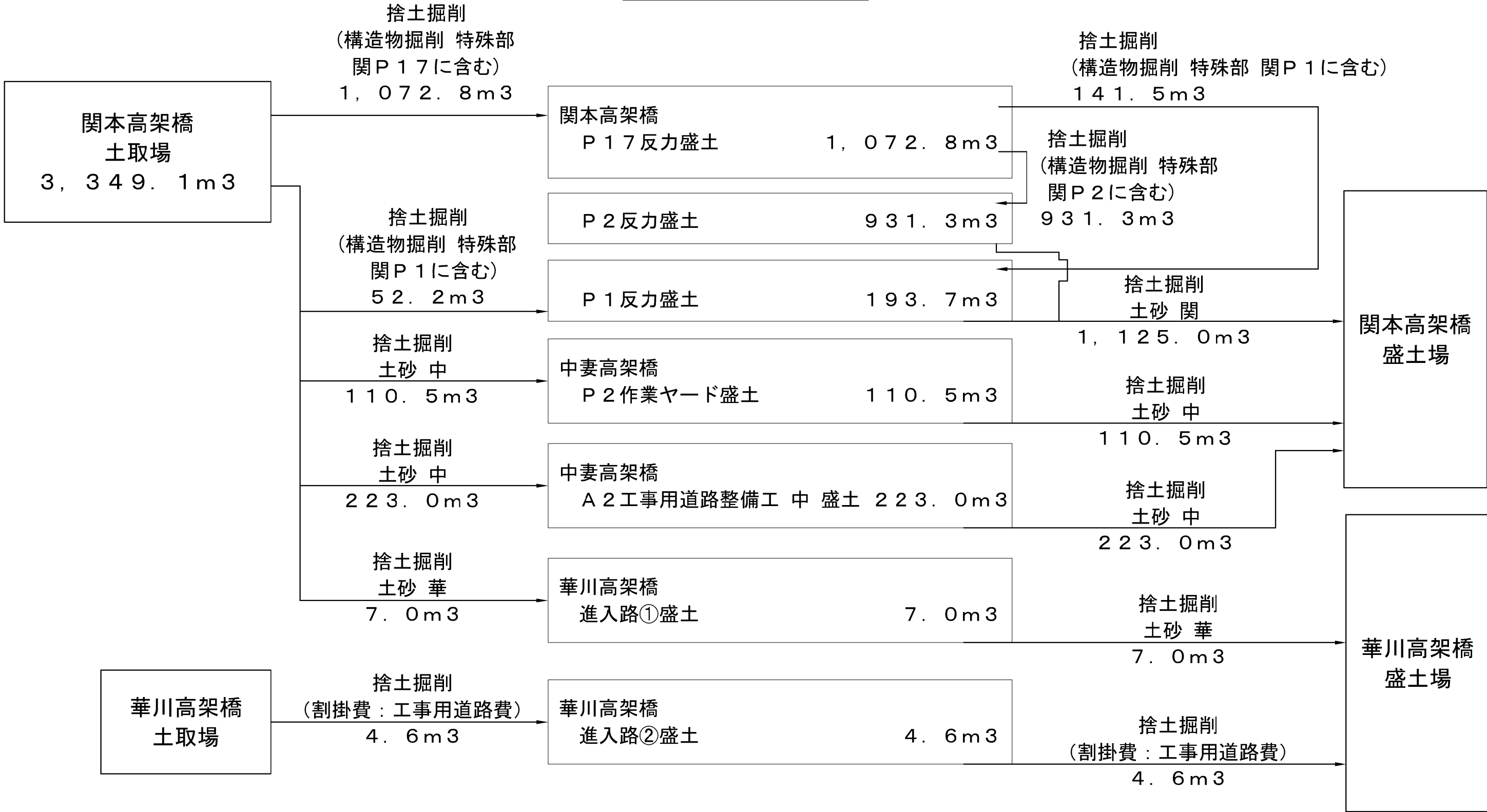
里根川橋(上り線) 交通保安要員配置図

9/246

平面図 S=1:250



常磐自動車道 関本高架橋耐震補強工事				
図面の種類	里根川橋(上り線)			
	交通保安要員配置図			
縮尺	図示	図面番号	9/18	
設計会社名	大日本ダイヤコンサルタント株式会社			
施工会社名				
事務所名	東日本高速道路株式会社 関東支社 水戸管理事務所			

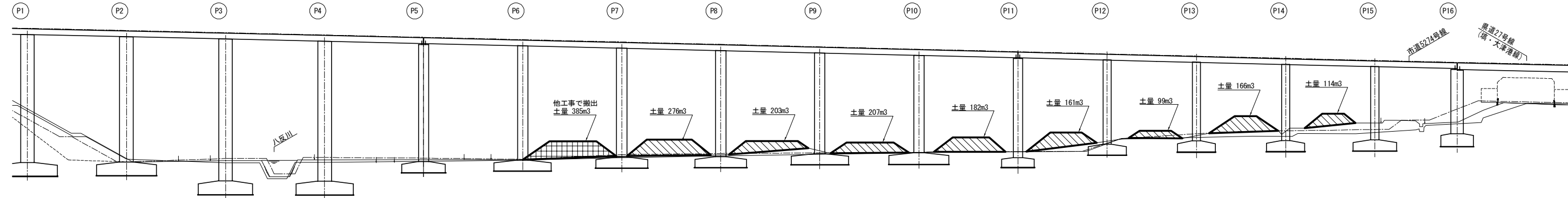


常磐自動車道 関本高架橋耐震補強工事			
図面の種類	全体土配計画図（参考図）		
縮 尺	—	図面番号	10/18
設計会社名			
施工会社名			
事務所名	東日本高速道路株式会社 関東支社 水戸管理事務所		

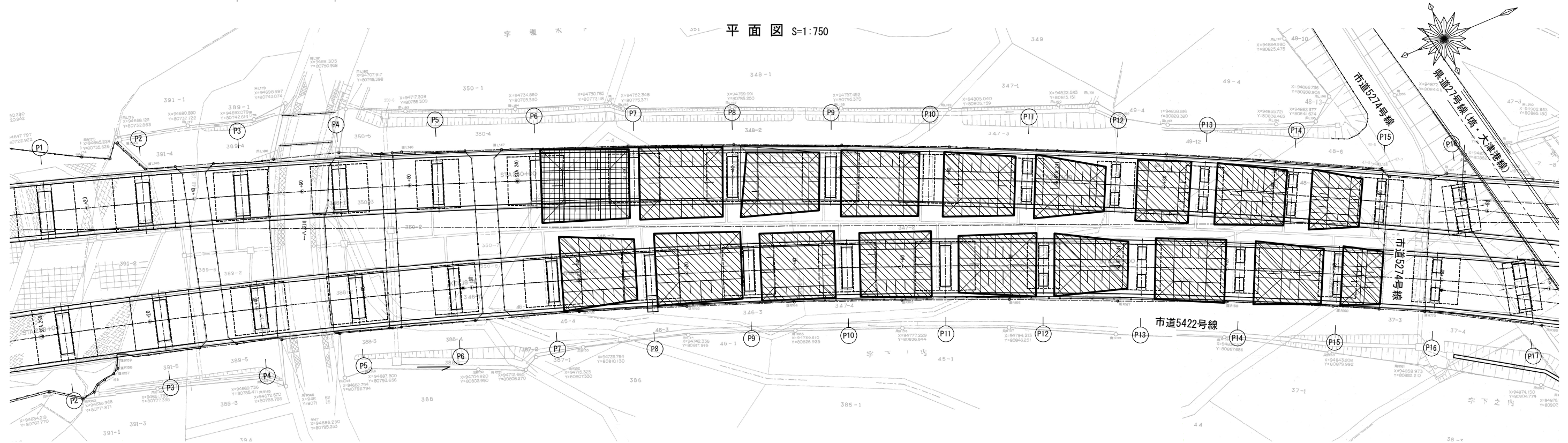
関本高架橋 土取場

11/246

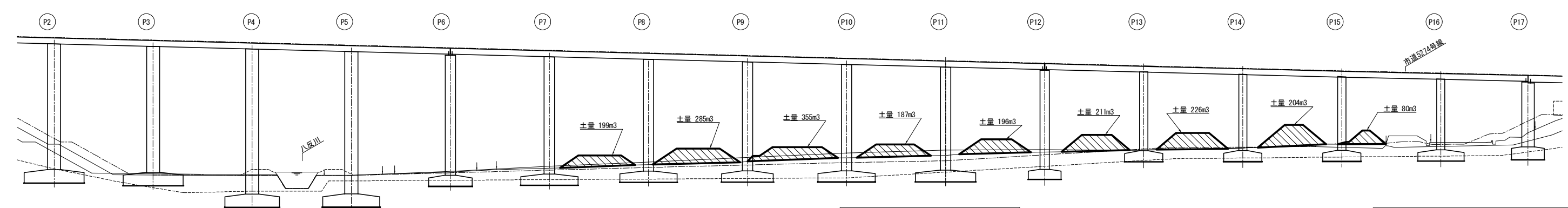
側面図 S=1:750
下り線



平面図 S=1:750



側面図 S=1:750
上り線



凡 例

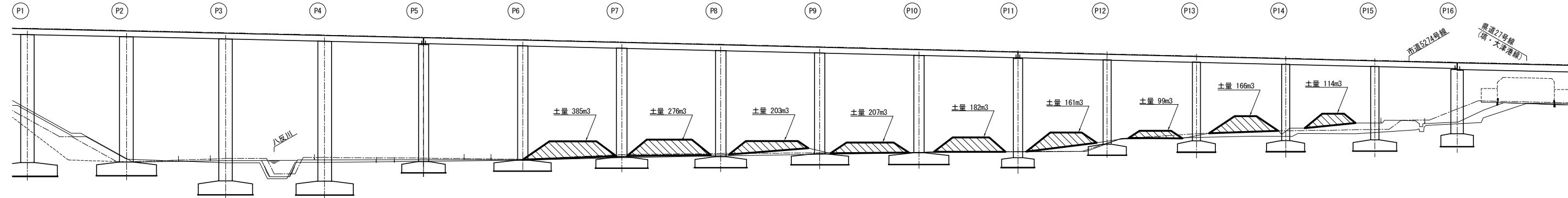
- 他工事で搬出
土取場

常磐自動車道 関本高架橋耐震補強工事			
図面の種類	関本高架橋 土取場		
縮 尺	図示	図面番号	11/18
設計会社名	大日本ダイヤコンサルタント株式会社		
施工会社名	東日本高速道路株式会社 関東支社		
事務所名	水戸管理事務所		

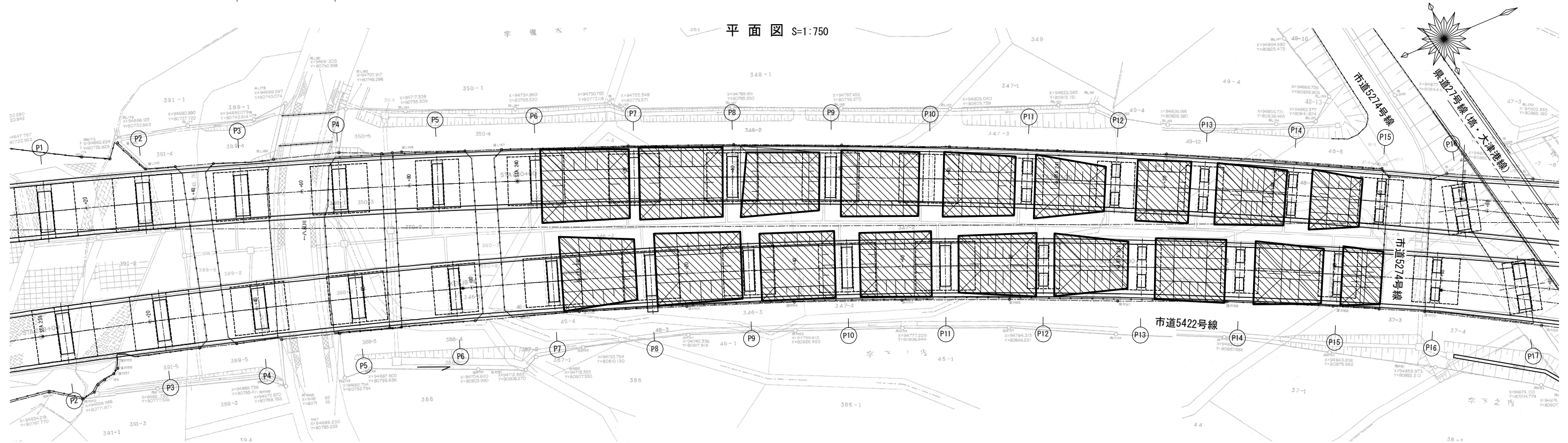
関本高架橋 盛土場

12/246

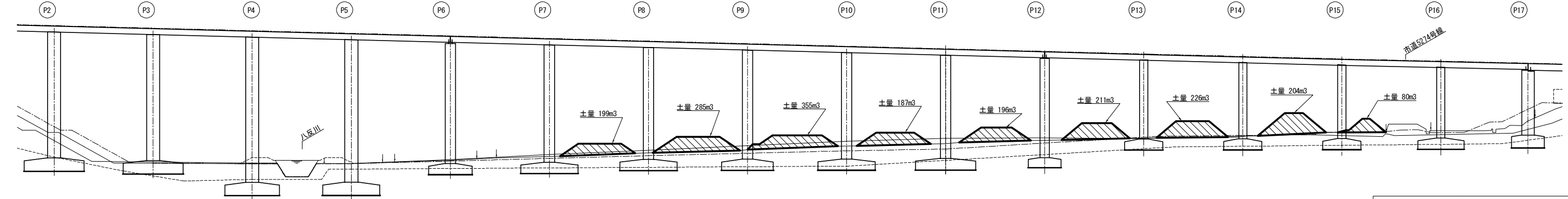
側面図 S=1:750
下り線



平面図 S=1:750



側面図 S=1:750
上り線

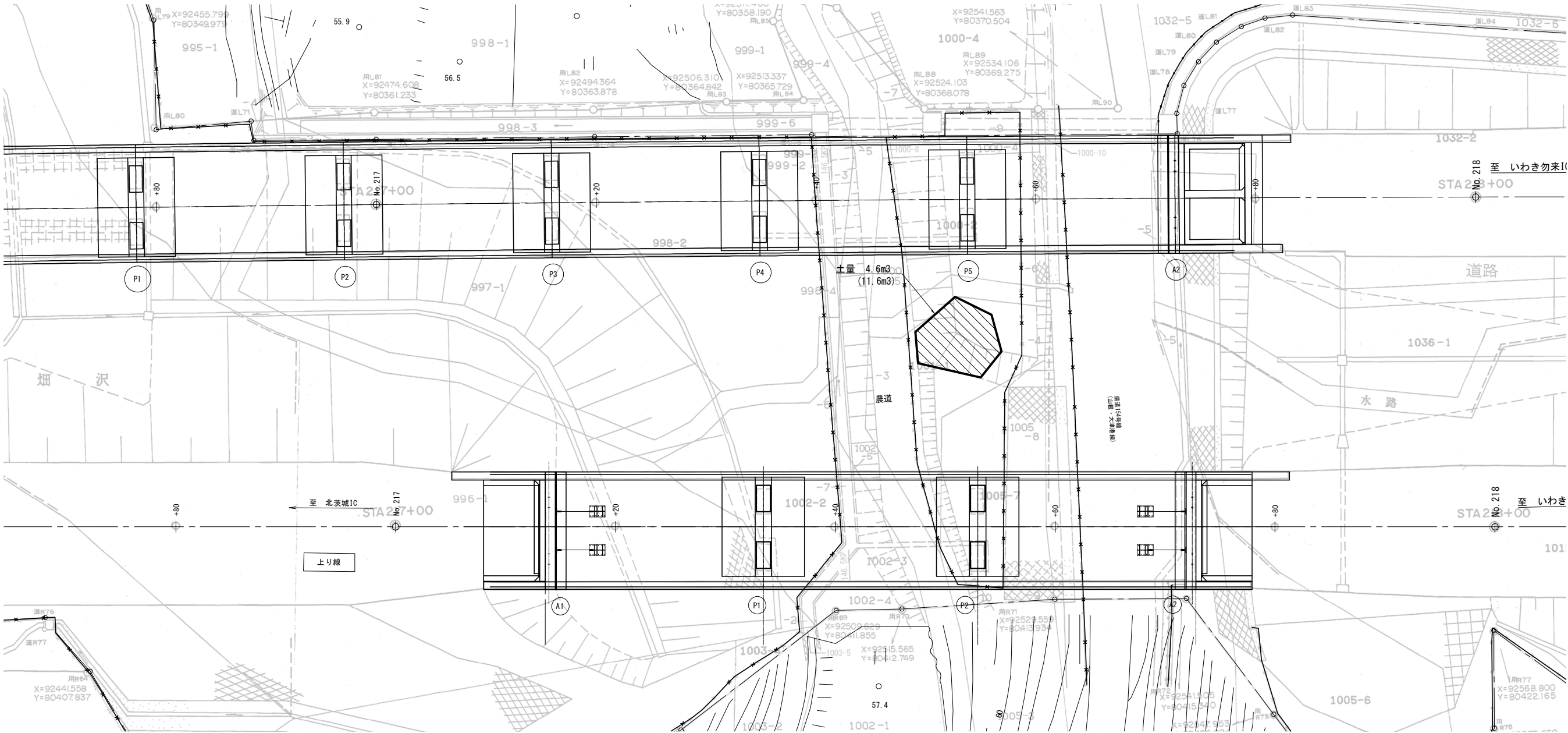


凡 例


盛土可能量

常磐自動車道 関本高架橋耐震補強工事			
図面の種類	関本高架橋 盛土場		
縮 尺	図示	図面番号	12/18
設計会社名	大日本ダイヤコンサルタント株式会社		
施工会社名			
事務所名	東日本高速道路株式会社 関東支社 水戸管理事務所		

平面図 S=1:400

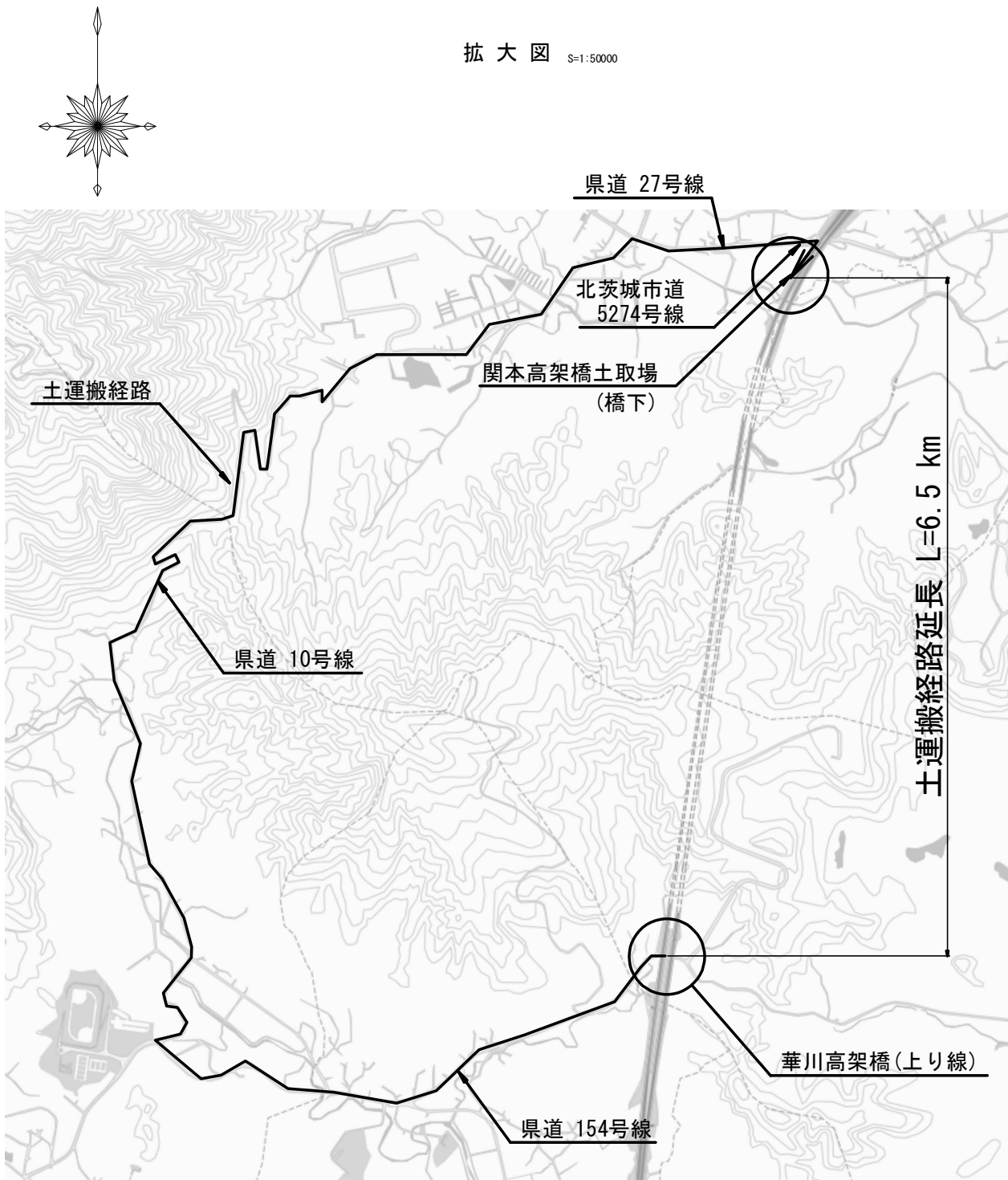


凡 例

 土取場・盛土場
(盛土可能量)

常磐自動車道 関本高架橋耐震補強工事			
図面の種類	華川高架橋 土取場・盛土場		
縮 尺	図 示	図面番号	13/18
設計会社名	大日本ダイヤコンサルタント株式会社		
施工会社名			
事務所名	東日本高速道路株式会社 関東支社 水戸管理事務所		

華川高架橋(上り線) 土運搬経路図(参考図)



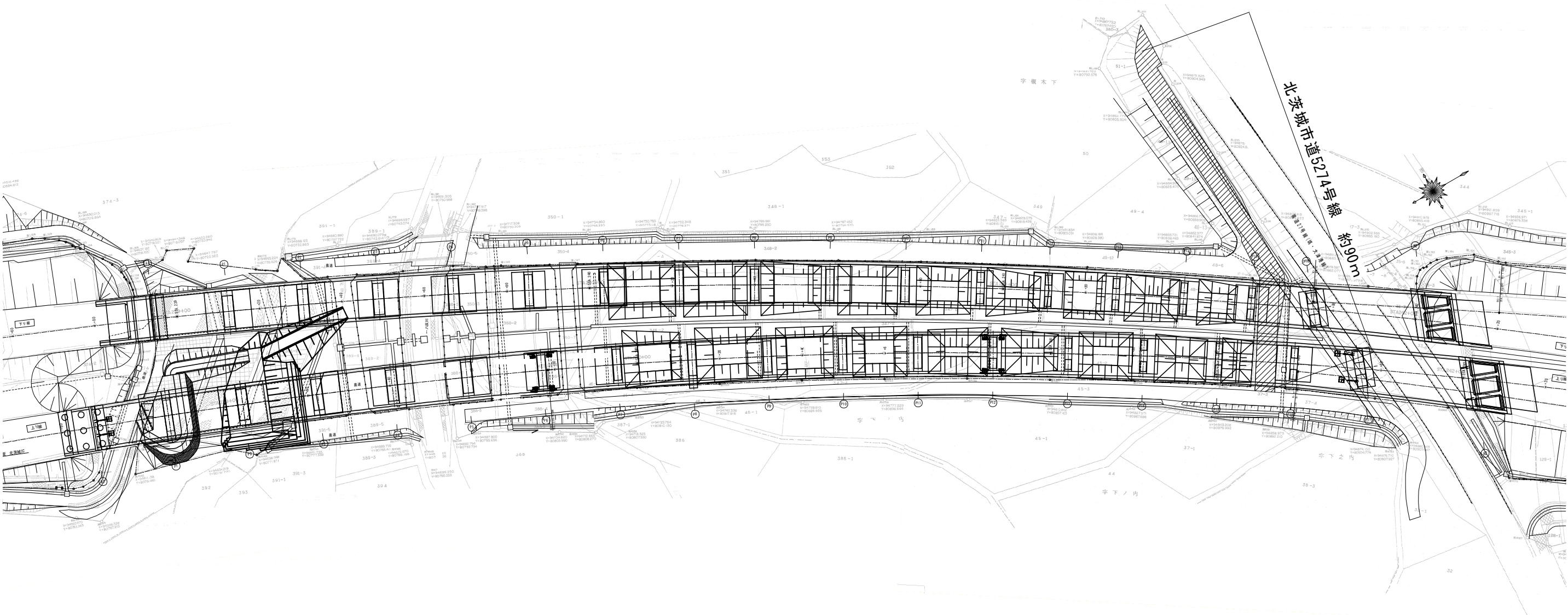
注記) この図はGEOSPACE CDSプラス (電子地図) の地図をもとに大日本ダイヤコンサルタント株式会社が作成したもの。

常磐自動車道 関本高架橋耐震補強工事			
図面の種類	華川高架橋(上り線) 土運搬経路図(参考図)		
	縮尺	図示	図面番号
設計会社名	大日本ダイヤコンサルタント株式会社		
施工会社名			
事務所名	東日本高速道路株式会社 関東支社 水戸管理事務所		

関本高架橋(上り線) 工事用道路位置図

北茨城市道5274号線

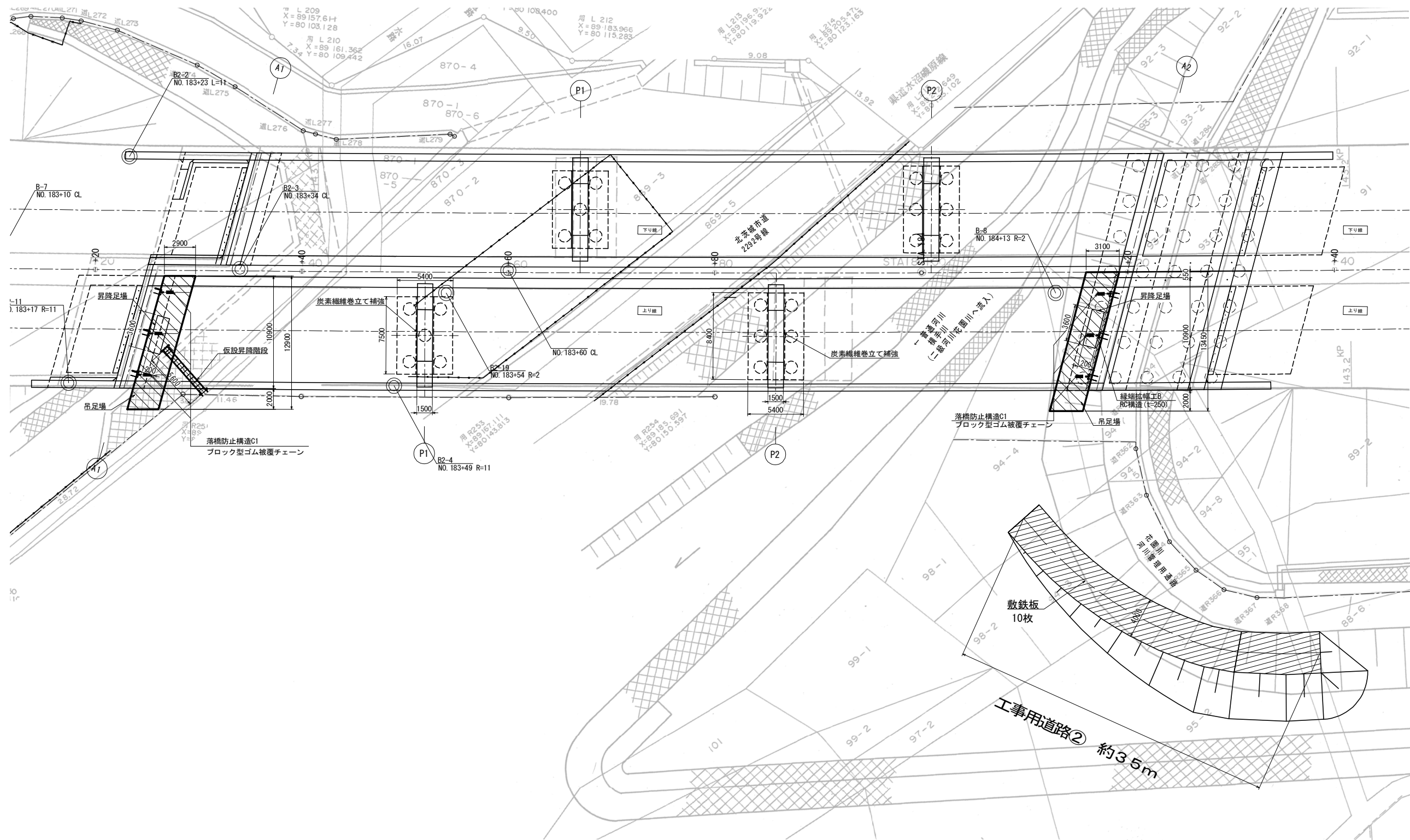
平面図 S=1:1000



常磐自動車道 関本高架橋耐震補強工事			
図面の種類	関本高架橋(上り線) 工事用道路位置図		
	縮尺	図示	図面番号
設計会社名	大日本ダイヤコンサルタント株式会社		
施工会社名			
事務所名	東日本高速道路株式会社 関東支社 水戸管理事務所		

工事用道路②

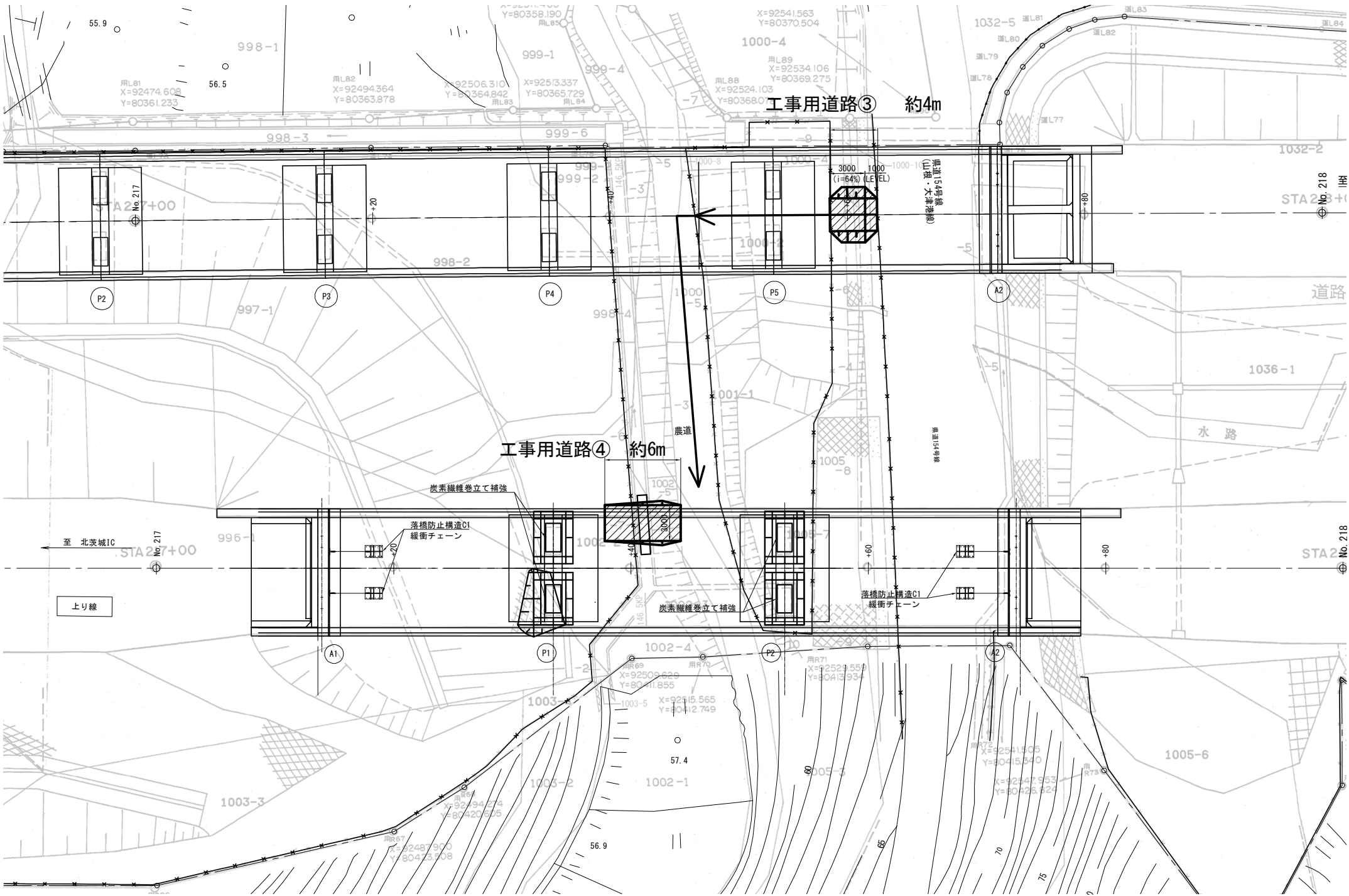
平面図



常磐自動車道 関本高架橋耐震補強工事				
図面の種類	中妻高架橋(上り線) 工事用道路位置図(参考図)			
縮 尺	図 示	図面番号	17/18	
設計会社名	大日本ダイヤコンサルタント株式会社			
施工会社名				
事務所名	東日本高速道路株式会社 関東支社 水戸管理事務所			

華川高架橋(上り線) 工事用道路位置図 (参考図)

工事用道路③・④
平面図 S=1:400



常磐自動車道 関本高架橋耐震補強工事			
図面の種類	華川高架橋(上り線)		
	工事用道路位置図 (参考図)		
縮 尺	図 示	図面番号	18/18
設計会社名	大日本ダイヤコンサルタント株式会社		
施工会社名			
事務所名	東日本高速道路株式会社 関東支社 水戸管理事務所		