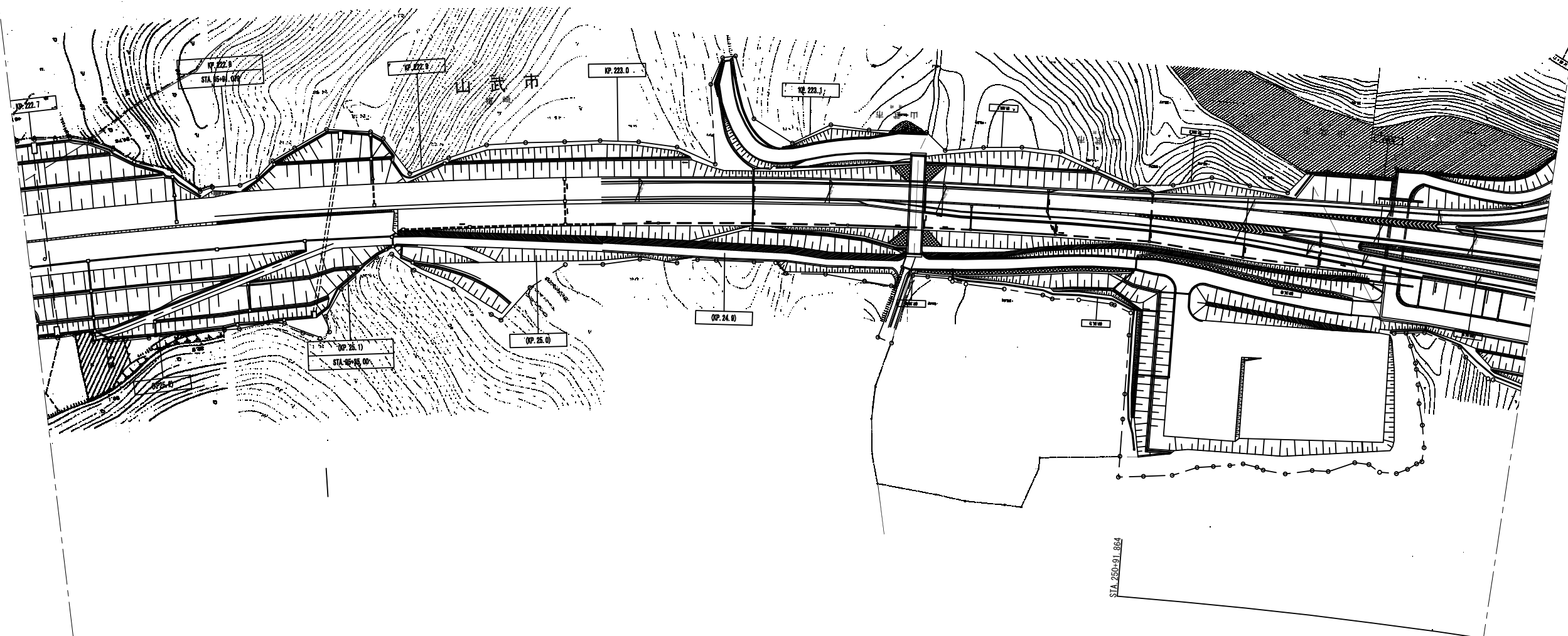
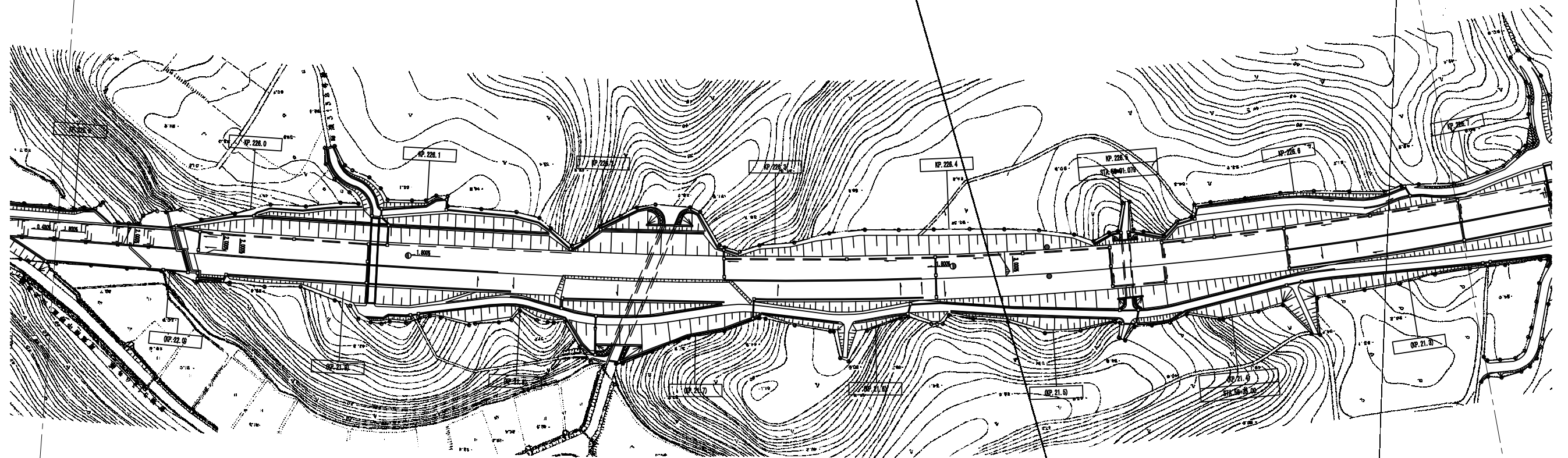


首都圏中央連絡自動車道 松尾横芝IC～東金JCT間道路詳細設計			
図面の種類	一般平面図(現況) (2)		
縮 尺	S=1:2500	図面番号	19 / 35
設計会社名			
施工会社名			
事務所名	東日本高速道路株式会社 関東支社 千葉工事事務所		

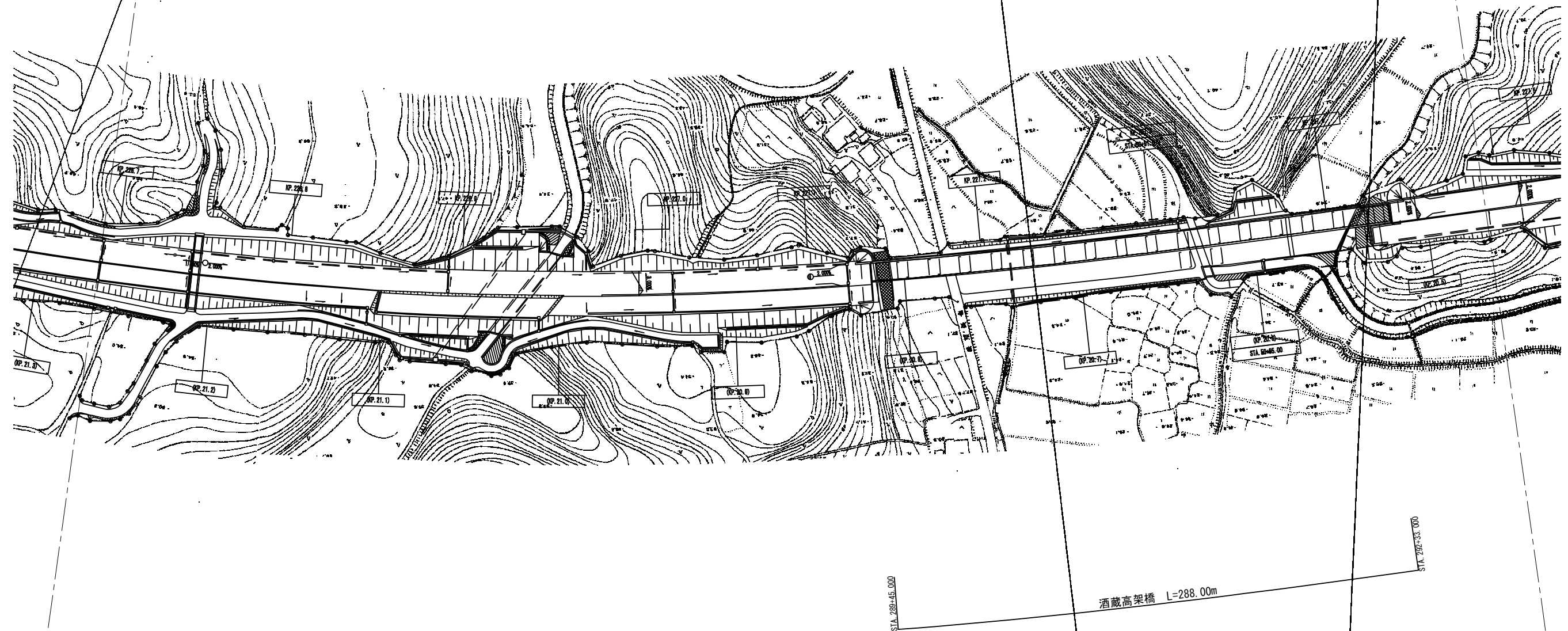


首都圏中央連絡自動車道 松尾横芝IC～東金JCT間道路詳細設計			
図面の種類	一般平面図(現況) (4)		
縮 尺	S=1:2500	図面番号	21 / 35
設計会社名			
施工会社名			
事務所名	東日本高速道路株式会社 関東支社 千葉工事事務所		

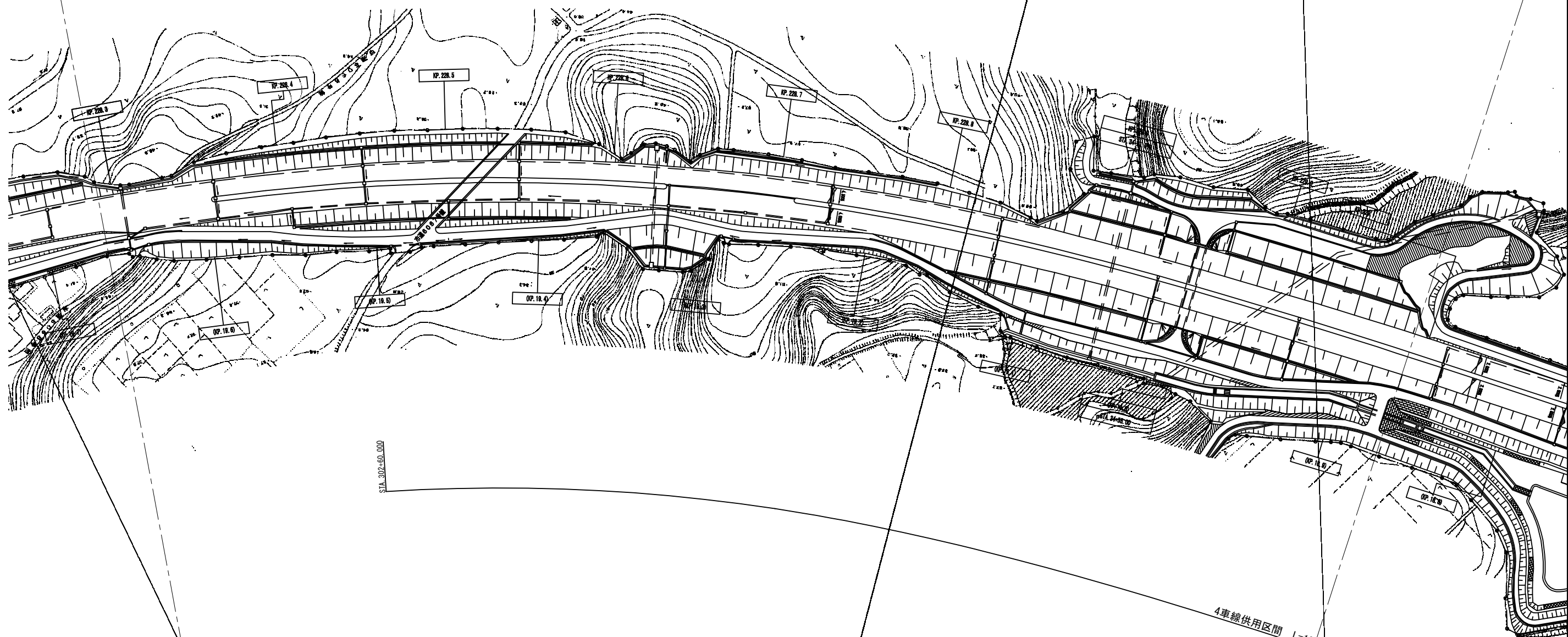


L=163.00m
STA. 217+75.000

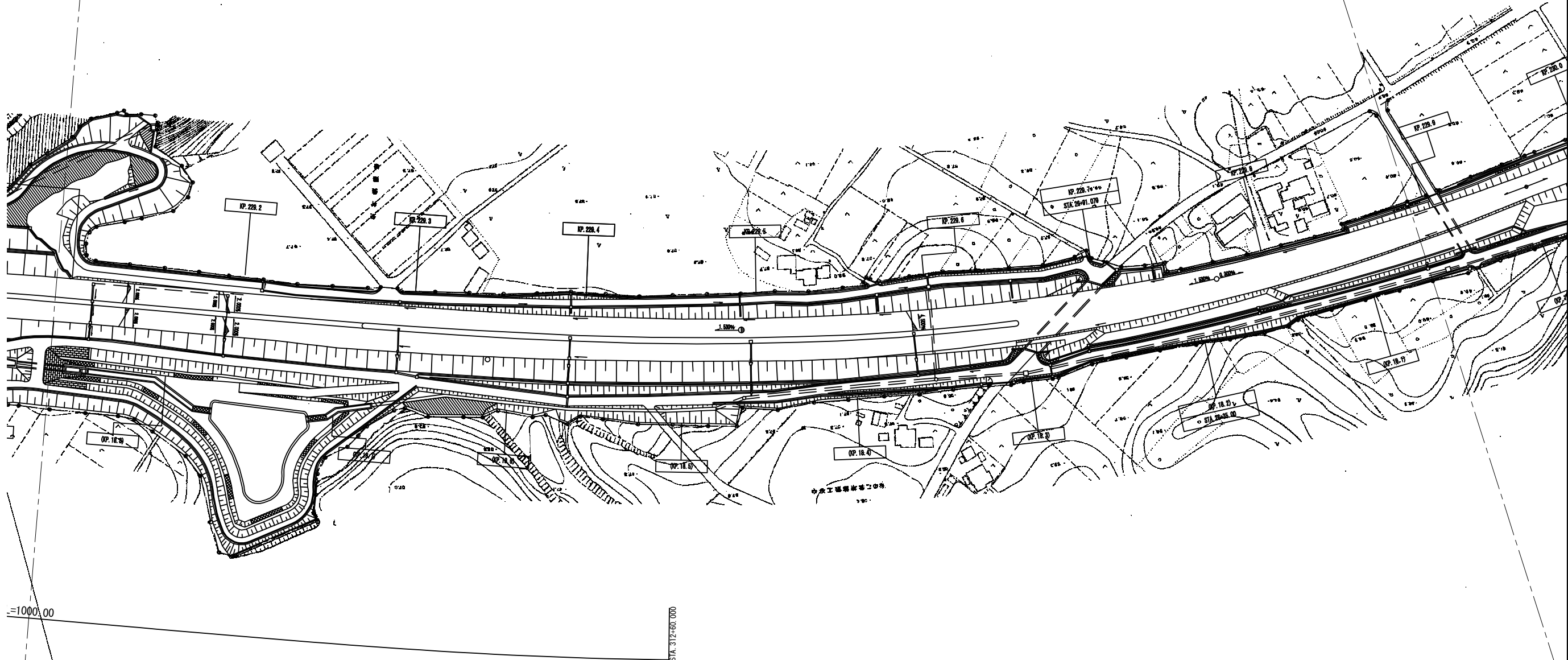
首都圏中央連絡自動車道 松尾横芝IC～東金JCT間道路詳細設計			
図面の種類	一般平面図(現況) (8)		
縮 尺	S=1:2500	図面番号	25 / 35
設計会社名			
施工会社名			
事務所名	東日本高速道路株式会社 関東支社 千葉工事事務所		



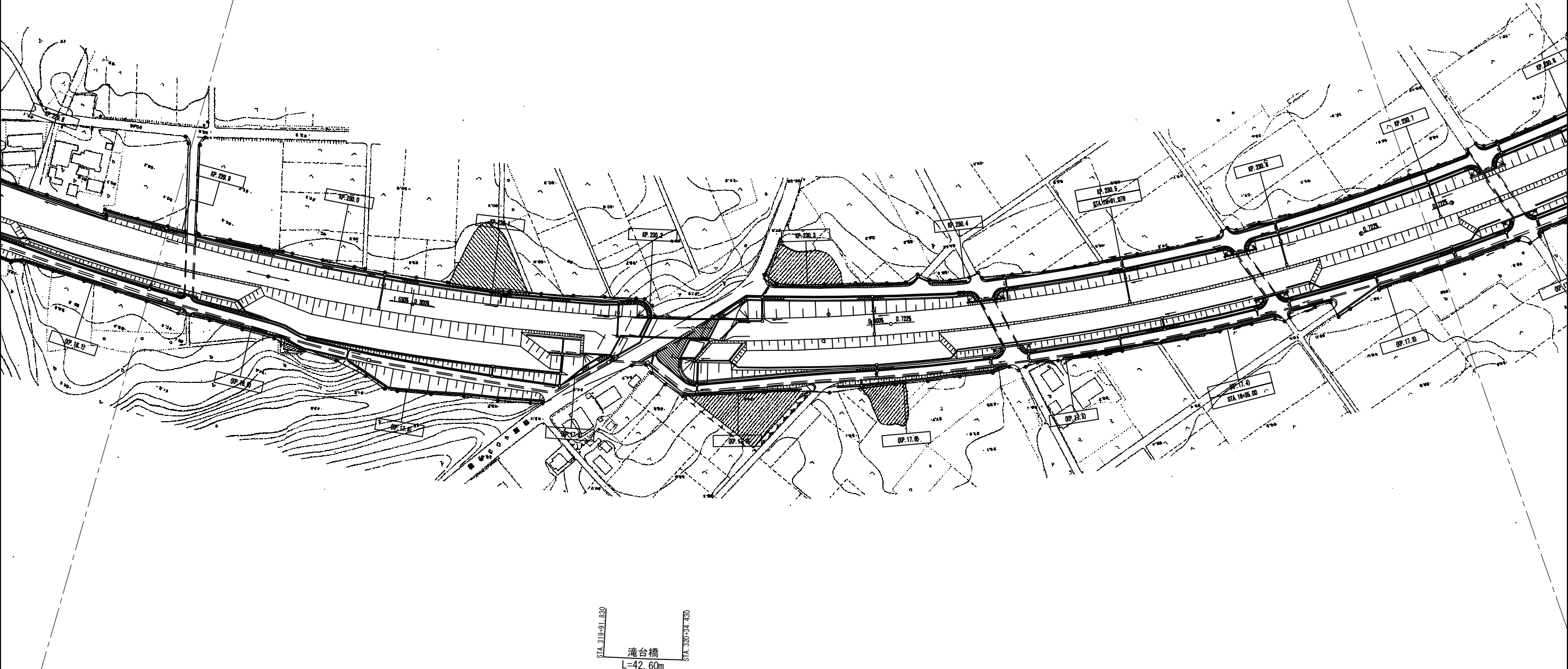
首都圏中央連絡自動車道 松尾横芝IC～東金JCT間道路詳細設計			
図面の種類	一般平面図（現況）（9）		
縮 尺	S=1:2500	図面番号	26 / 35
設計会社名			
施工会社名			
事務所名	東日本高速道路株式会社 関東支社 千葉工事事務所		



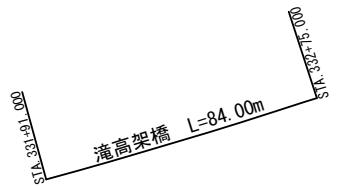
首都圏中央連絡自動車道 松尾横芝IC～東金JCT間道路詳細設計			
図面の種類	一般平面図(現況) (11)		
縮 尺	S=1:2500	図面番号	28 / 35
設計会社名			
施工会社名			
事務所名	東日本高速道路株式会社 関東支社 千葉工事事務所		



首都圏中央連絡自動車道 松尾横芝IC～東金JCT間道路詳細設計			
図面の種類	一般平面図(現況) (12)		
縮 尺	S=1:2500	図面番号	29 / 35
設計会社名			
施工会社名			
事務所名	東日本高速道路株式会社 関東支社 千葉工事事務所		

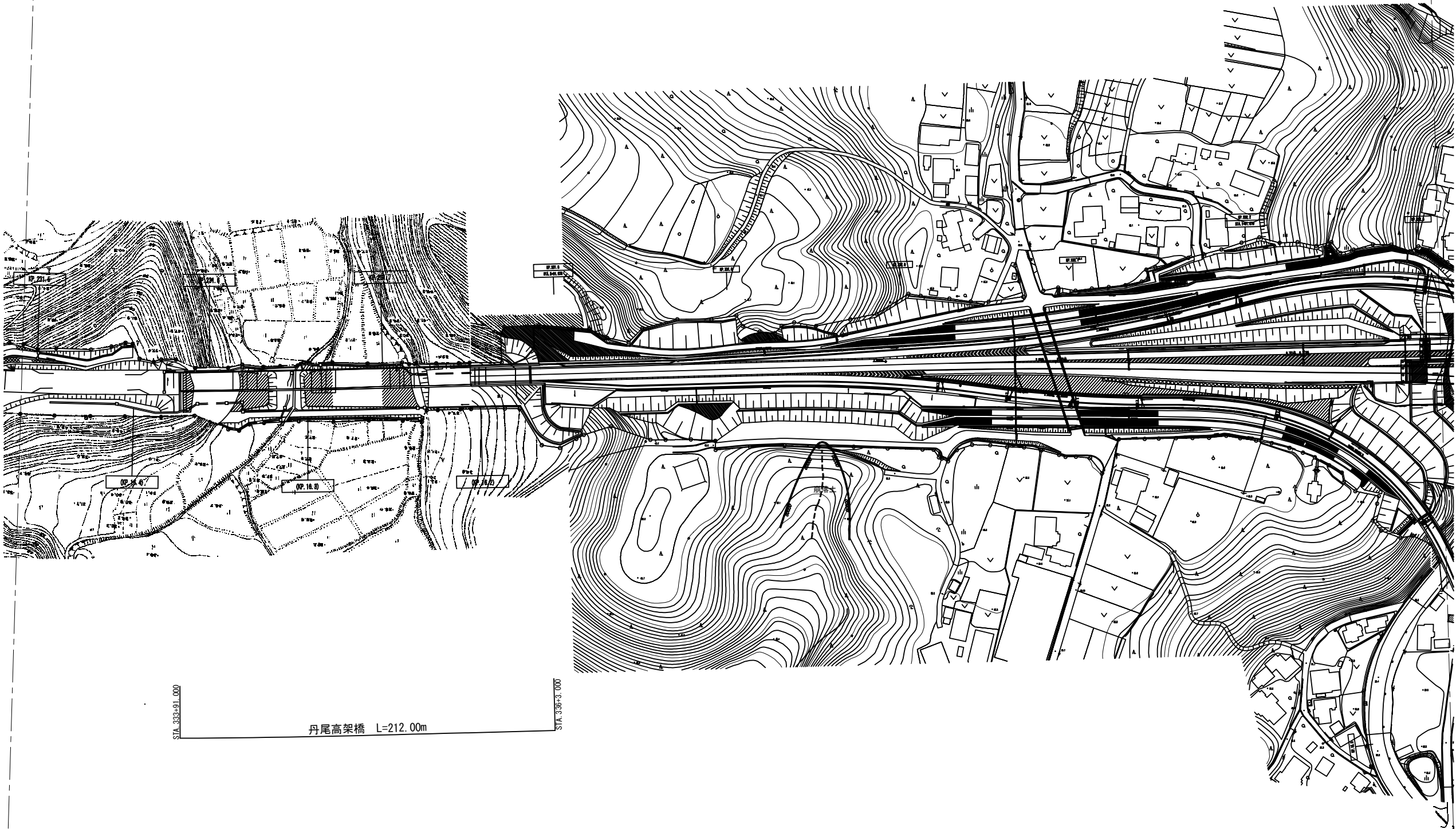


首都圏中央連絡自動車道 松尾横芝IC～東金JCT間道路詳細設計			
図面の種類	一般平面図(現況) (13)		
縮 尺	S=1:2500	図面番号	30 / 35
設計会社名			
施工会社名			
事務所名	東日本高速道路株式会社 関東支社 千葉工事事務所		



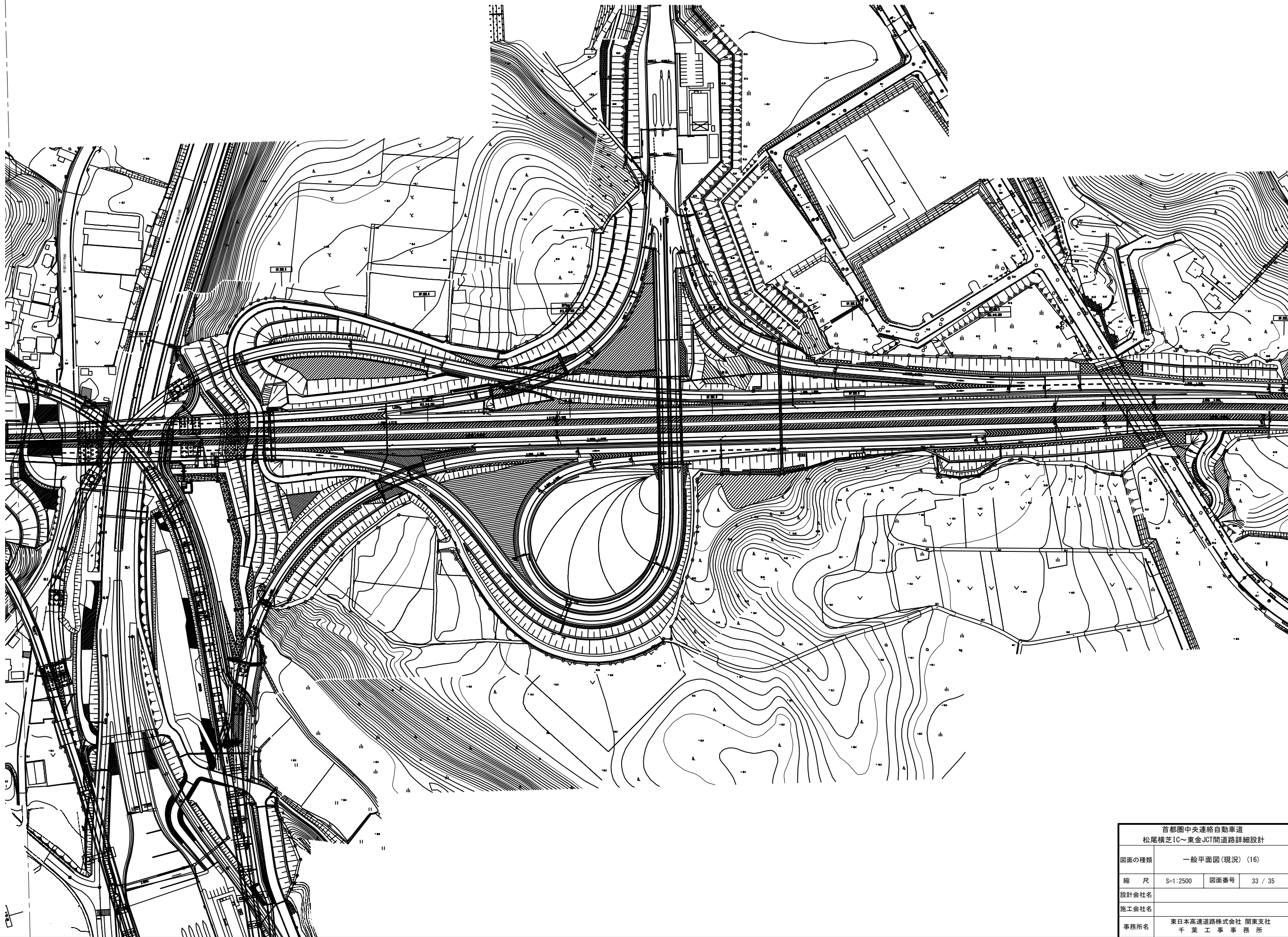
首都圏中央連絡自動車道 松元横芝IC～東金JCT間道路詳細設計			
図面の種類	一般平面図（現況）（14）		
縮 尺	S=1:2500	図面番号	31 / 35
設計会社名			
施工会社名			
事務所名	東日本高速道路株式会社 関東支社 干 葉 工 事 所 所		

松尾横芝IC～東金JCT間(4車線化)道路設計
設計終点
STA 341+00.00



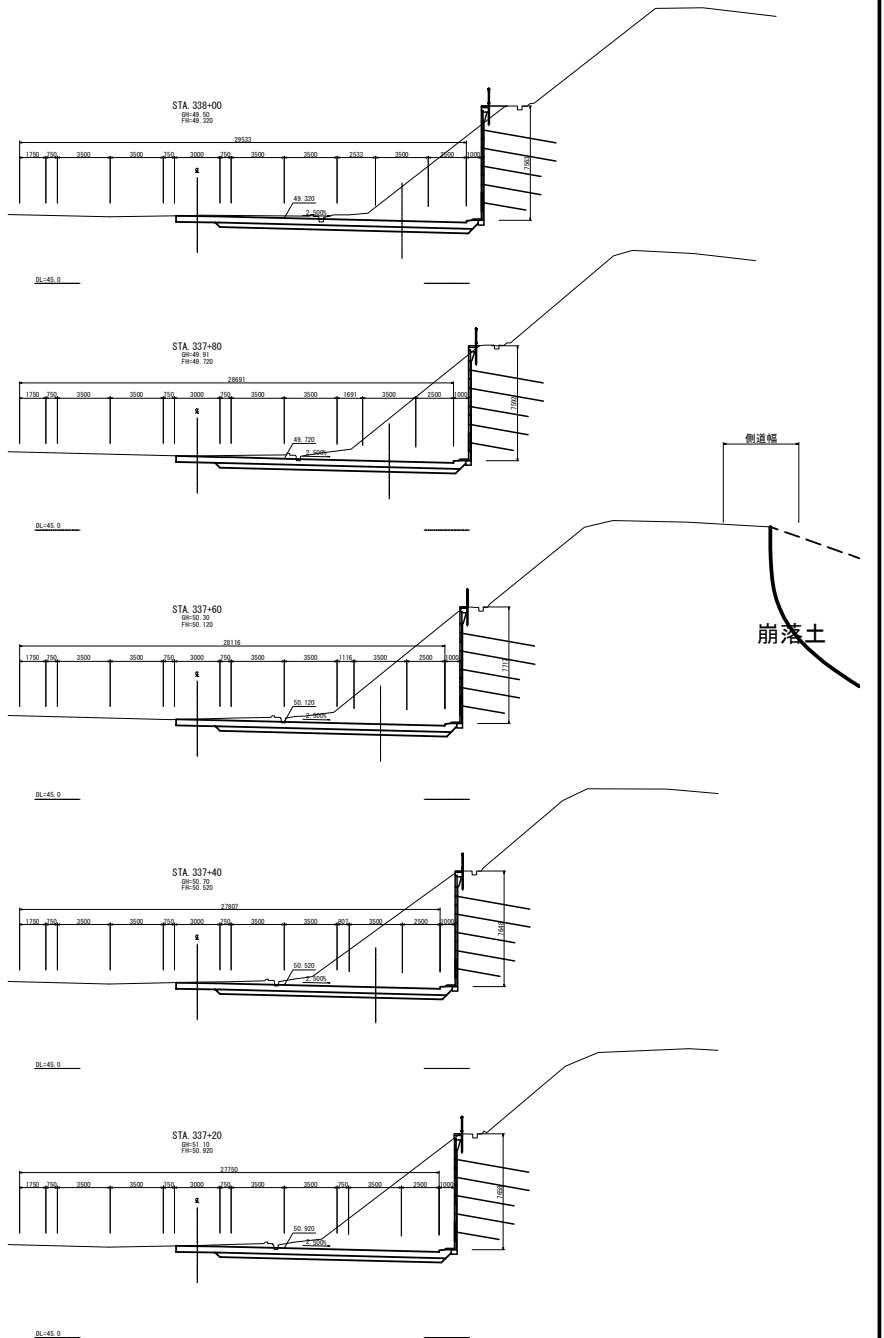
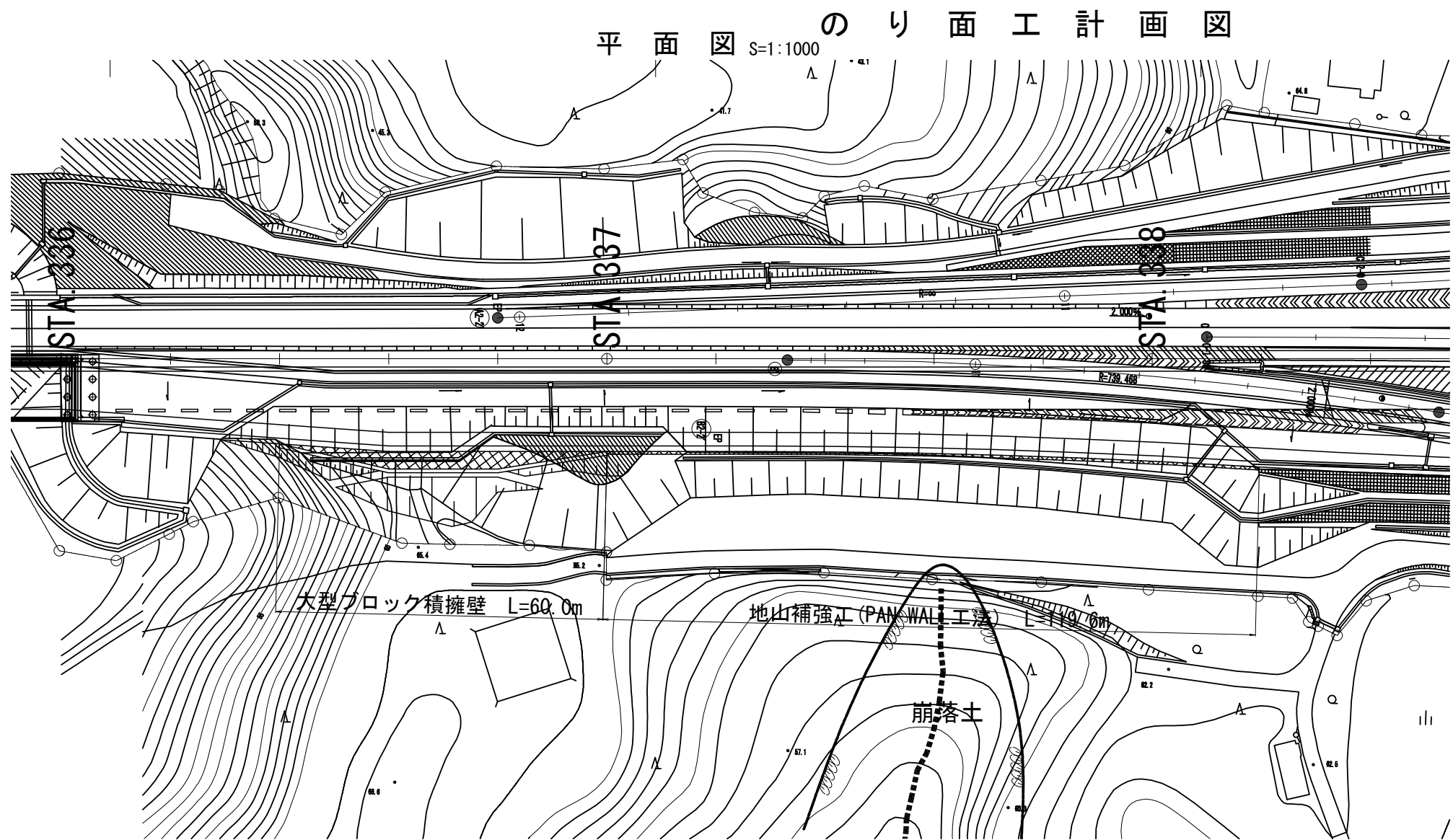
STA 333+91.000
丹尾高架橋 L=212.00m
STA 336+3.000

首都圏中央連絡自動車道 松尾横芝IC～東金JCT間道路詳細設計			
図面の種類	一般平面図(現況) (15)		
縮 尺	S=1:2500	図面番号	32 / 35
設計会社名			
施工会社名			
事務所名	東日本高速道路株式会社 関東支社 千葉工事事務所		

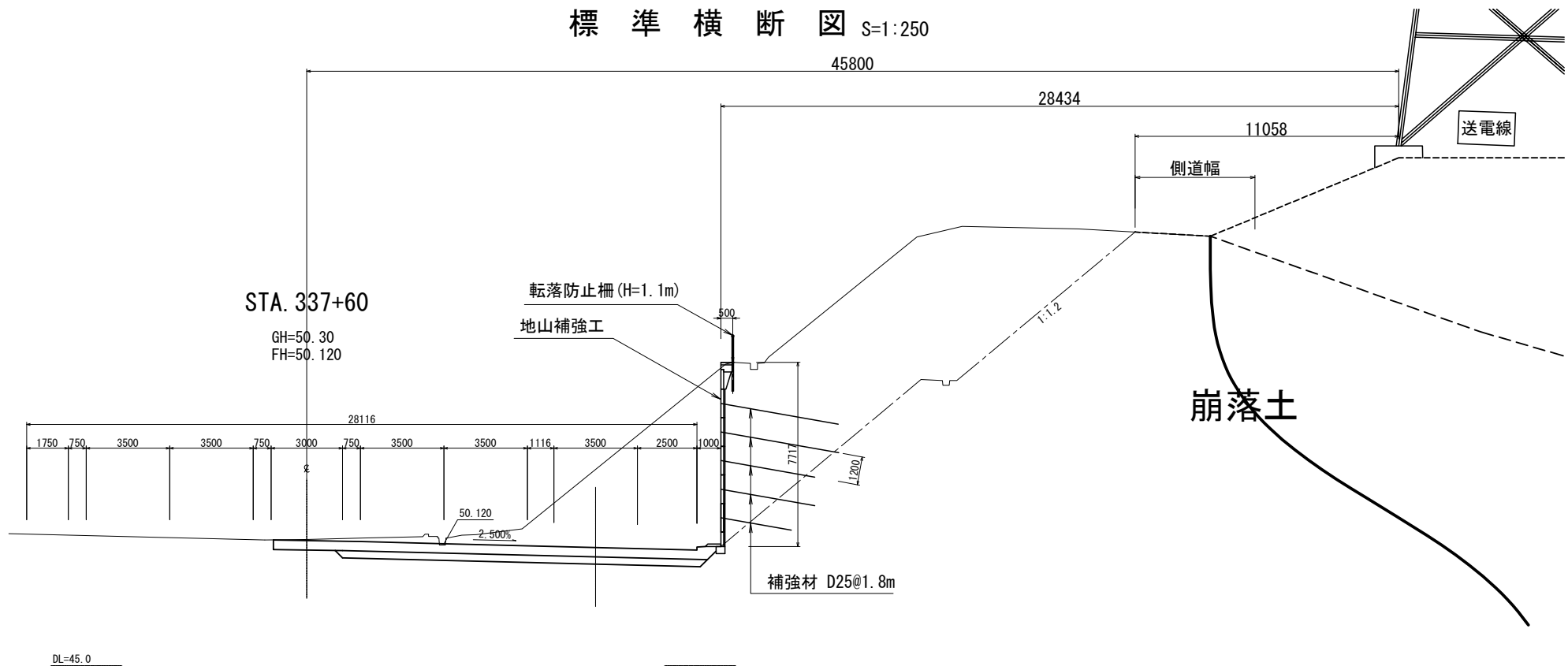


首都圏中央連絡自動車道 松尾横芝IC～東金JCT間道路詳細設計			
図面の種類	一般平面図(現況) (16)		
縮 尺	S=1:2500	図面番号	33 / 35
設計会社名			
施工会社名			
事務所名	東日本高速道路株式会社 関東支社 千葉工事事務所		

横 断 図 S=1:500

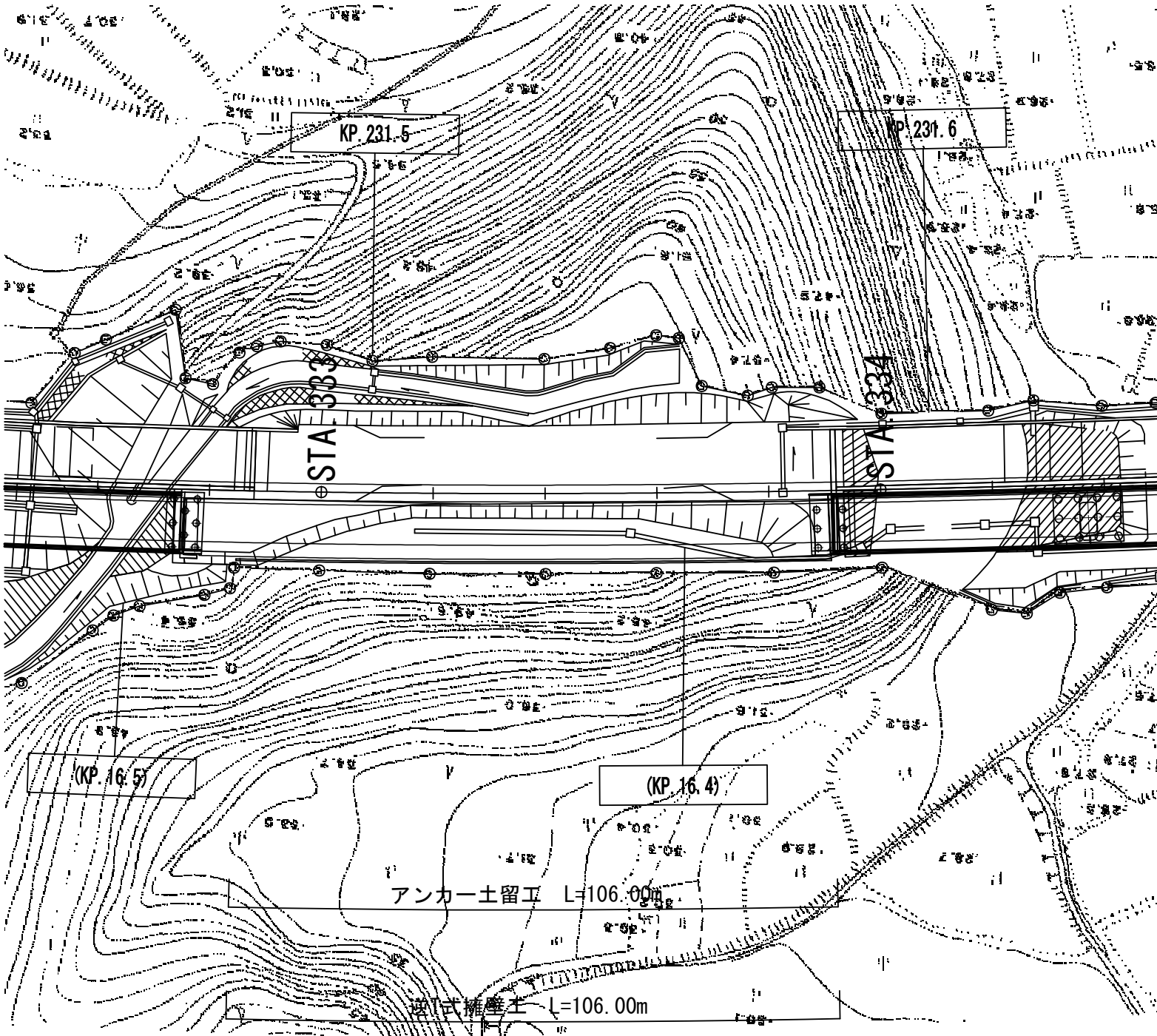


標準横断面 S=1:250

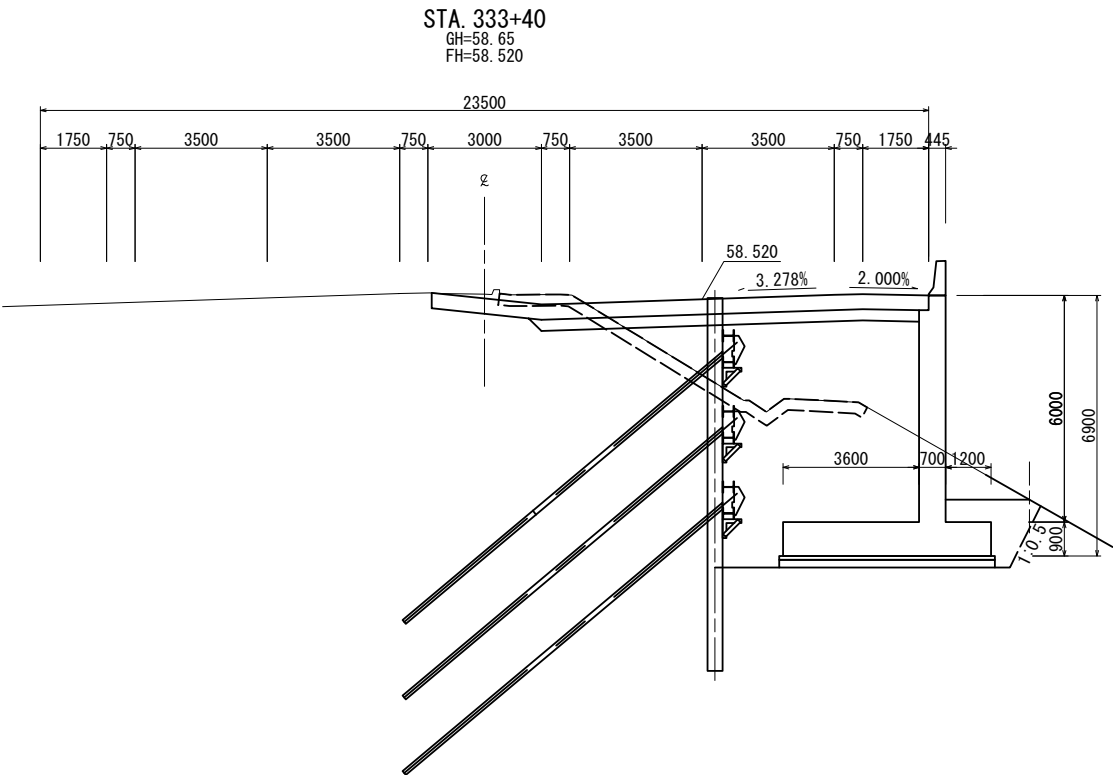


首都圏中央連絡自動車道 松尾横芝IC～東金JCT間道路詳細設計			
図面の種類	のり面工計画図		
縮 尺	図 示	図面番号	34 / 35
設計会社名			
施工会社名			
事務所名	東日本高速道路株式会社 関東支社 千葉工事事務所		

平面図 S=1:1000



断面図 S=1:200



首都圏中央連絡自動車道 松尾横芝IC～東金JCT間道路詳細設計			
図面の種類	逆T式擁壁・アンカー土留工 計画図		
縮 尺	図示	図面番号	35 / 35
設計会社名			
施工会社名			
事務所名	東日本高速道路株式会社 関東支社 千葉工事事務所		