

高速道路 リニューアルプロジェクト インフォメーション

インターネット

工事日程は「高速リニューアル」で
<https://www.e-nexco.co.jp/renewal/>

リニューアルプロジェクトの専用ウェブサイトを開発し、
工事概要、規制情報などをお知らせしています。

高速リニューアル 検索



高速道路情報に関するお問い合わせ

リアルタイムの交通状況、渋滞予測に関する情報は「ドラとら」で
<https://www.drivetraffic.jp/>

高速料金検索、サービスエリアに関する情報は「ドラぷら」で
<https://www.driveplaza.com/>

ドラぷら 検索

5分毎に更新/24時間OKの交通情報ダイヤル ハイウェイテレホン

携帯電話専用ダイヤル #8162
(最も近い番号に接続します)

※ハイウェイテレホンでは最新の高速道路交通情報(5分毎に更新)を24時間お知らせしています。

道路交通情報のお問い合わせ

日本道路交通情報センター
全国統一番号 050-3369-6666

携帯短縮ダイヤル(携帯電話・PHS専用) #8011
全国高速ダイヤル(自営店等専用) 050-3369-6700

高規格の道路交通情報は、ハイウェイラジオ(102.0MHz)をお聞きください。
また、お近くのSA・PAの①ハイウェイ情報ターミナルも併せてご利用ください。

<http://www.jartic.or.jp>

道路緊急ダイヤル #9910

高速道路等の異状などを発見された場合の緊急通報を24時間受け付けています。

24時間、365日、お客様の声をお聞かせしています。

NEXCO 東日本 お客様センター

0570-024-024

または 03-5308-2424

高速道路 リニューアル プロジェクト 進行中



はじまっています、
未来につながる工事。



あなたに、ベスト・ウェイ。



誕生からおよそ半世紀、老朽化が進む高速道路。

安全・安心を次の世代へつなぐために、

長期にわたり、橋やトンネルなどのリニューアル工事を実施しています。

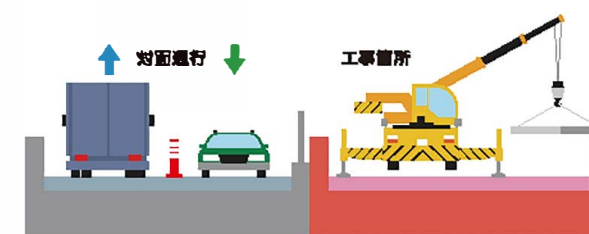
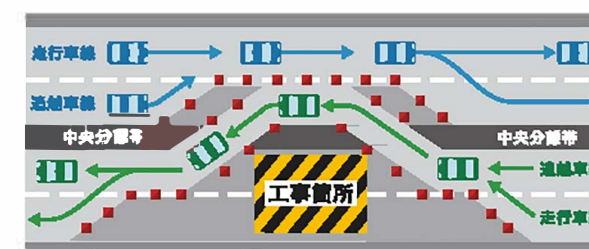
渋滞や迂回などにより、ご迷惑をおかけしますが、

ご理解とご協力をお願いいたします。



通行規制イメージ

通行止めを行わず、同方向の通行を確保する対面通行規制
など、交通への影響を抑える工夫を行います。



例えば、下り線を工事する場合、上り線が対面通行になります。

通行規制区間での注意点

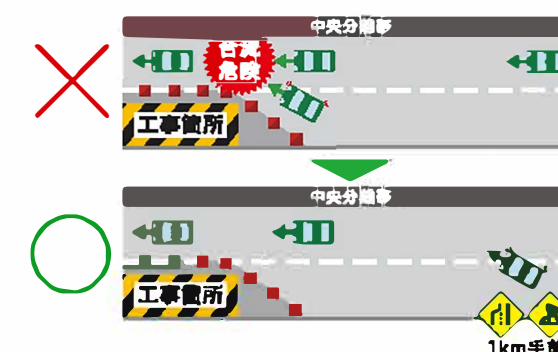


速度制限

通行規制区間では
最高速度が50km/hに
制限されています。

早めの車線変更のお願い

合流部手前では早めの車線変更にご協力をお願いします。



通行規制区間の情報入手について

通行規制区間の前後では、渋滞の発生が
予想されますので、事前に交通情報入手し、
時間に余裕を持ってお出かけください。

<https://www.e-nexco.co.jp/renewal/>

リニューアルプロジェクトの専用ウェブサイトを開発し、
工事概要、規制情報などをお知らせしています。

高速リニューアル 検索

