

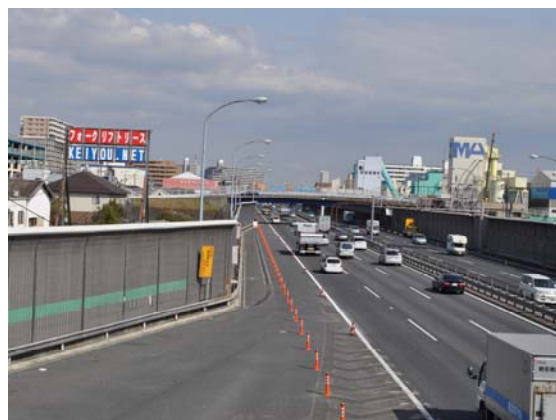
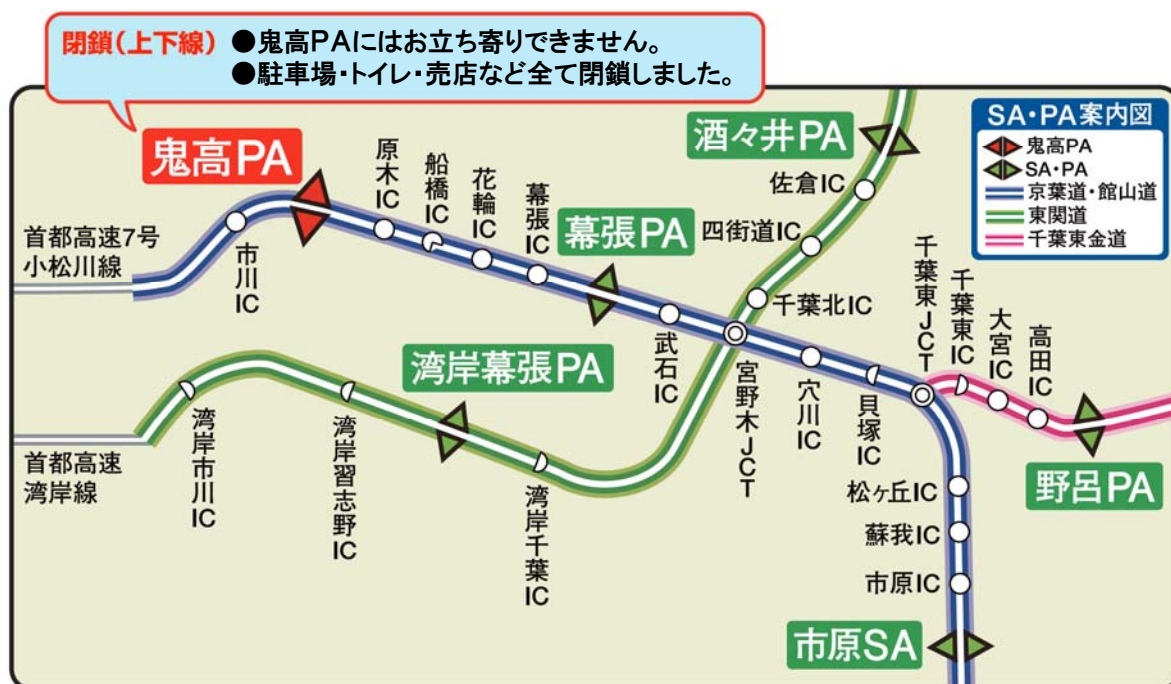
外環道建設工事に伴い 京葉道路 鬼高PA(上下線)を閉鎖いたしました

東日本高速道路㈱関東支社
千葉工事事務所

外環道と京葉道路を接続する京葉ジャンクション(仮称)のランプを建設するにあたり、工事に支障となる京葉道路 鬼高PA(上下線)を平成24年4月1日午前0時をもって、閉鎖いたしました。

お客さまには大変ご迷惑をお掛けしますが、今後は幕張PAなど近隣のSA・PAをご利用いただけますよう、ご理解ご協力をお願いいたします。

なお、閉鎖する鬼高PAに替わる新たなPAを平成27年度完成を目標に計画中です。今後、計画の進捗など改めてお知らせいたします。



鬼高PA(上下線)への出入り口は閉鎖されています