

平成31年4月18日
 東日本高速道路株式会社
 東北支社北上管理事務所

E4 東北自動車道 一関IC～平泉前沢IC間(上下線) 平泉スマートインターチェンジ事業による 昼夜連続車線規制(終日)を実施

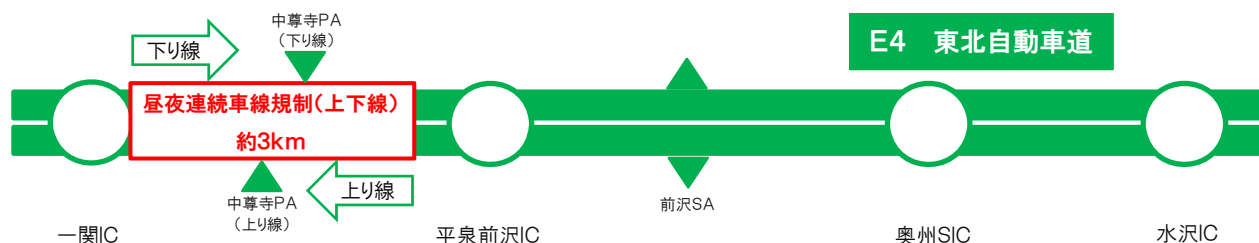
NEXCO東日本北上管理事務所(岩手県北上市)は、E4 東北自動車道 一関インターチェンジ(IC)～平泉前沢IC間(上下線)において、平泉スマートIC(SIC)新設事業のため、昼夜連続車線規制を2019年5月9日(木)から実施します。

工事は走行可能な車線数を2車線から1車線へ縮小することから、岩手エリアの東北道一関IC～平泉前沢IC間の下り線において、7月13日、15日の8時から20時の間に最大約3km(通過時間15分程度)の渋滞が予測されます。また、その他の週末においても1km以下の渋滞や混雑を予測しています。大変ご迷惑をおかけしますが、渋滞発生が予測される休日に当該工事区間をご利用予定のお客さまにおかれましては、渋滞区間を避けてご利用いただくなど、ご協力をお願いします。

工事期間中は「ドラとら」などのWebサイトで交通情報を掲載しますので、高速道路をご利用の際にご確認のうえ、お出かけいただきますようお願いいたします。

記


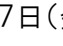
1. 工事区間 東北自動車道 一関IC～平泉前沢IC間(上下線)



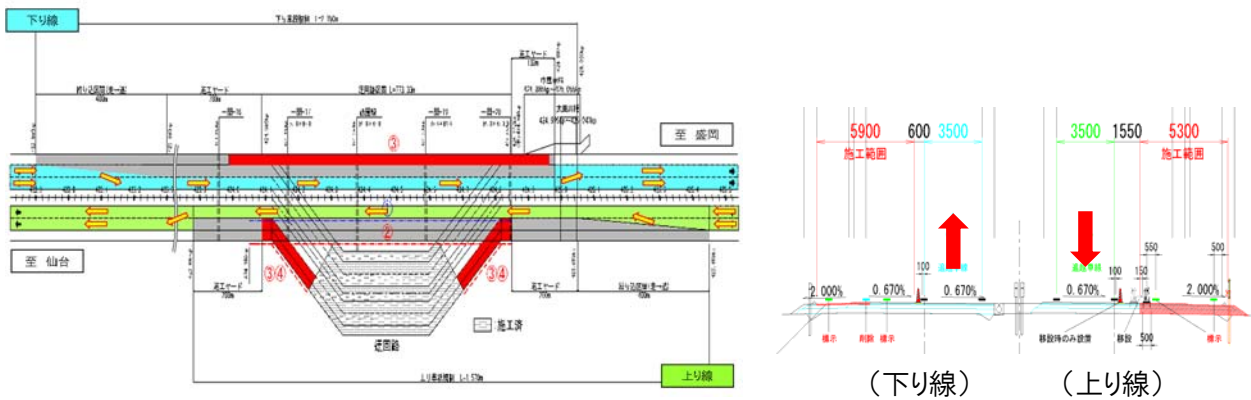
3. 工事規制ステップ図

一関IC～平泉前沢IC間において、上下線とも走行車線または追越車線を規制し、車線数が2車線から1車線に減少します。

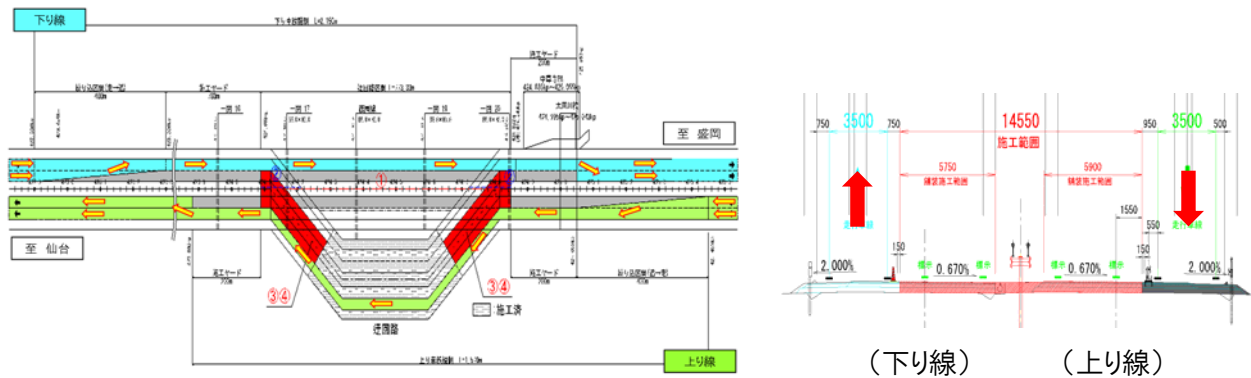
車線規制区間は最高速度が50km/hとなりますので、ご利用の際は現場の標識等に従い、安全走行をお願いします。

凡 例		下り線の走行可能車線
		上り線の走行可能車線
		工事箇所
		交通規制箇所

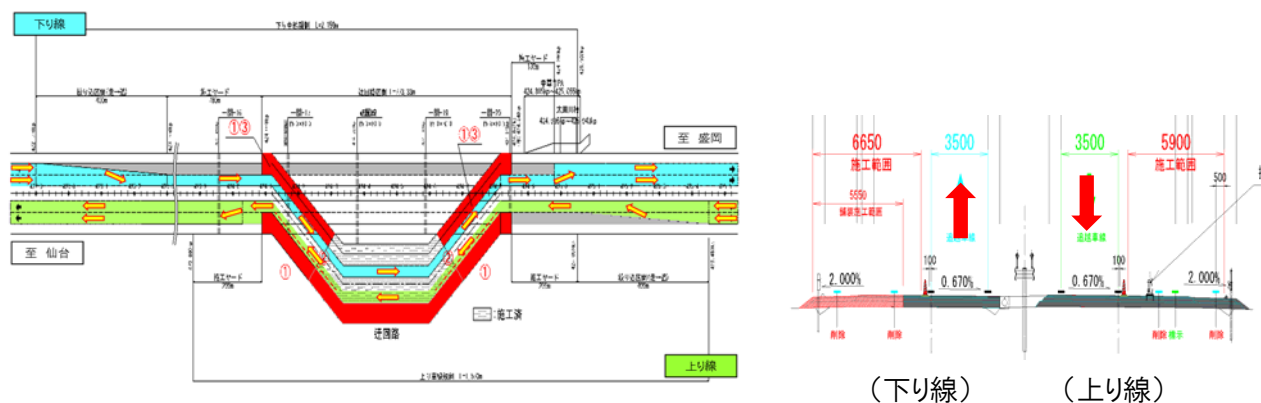
【ステップ1】 上下線とも走行車線を規制 期間：2019年5月9日(木)～6月7日(金)



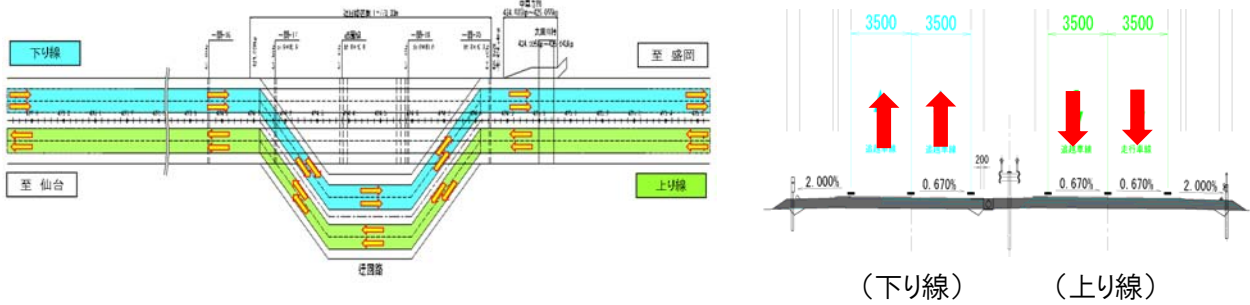
【ステップ2】 上下線とも追越車線を規制 期間：2019年6月7日(金)～7月11日(木)



【ステップ3】 上下線とも走行車線を規制 期間：2019年7月11日(木)～8月2日(金)



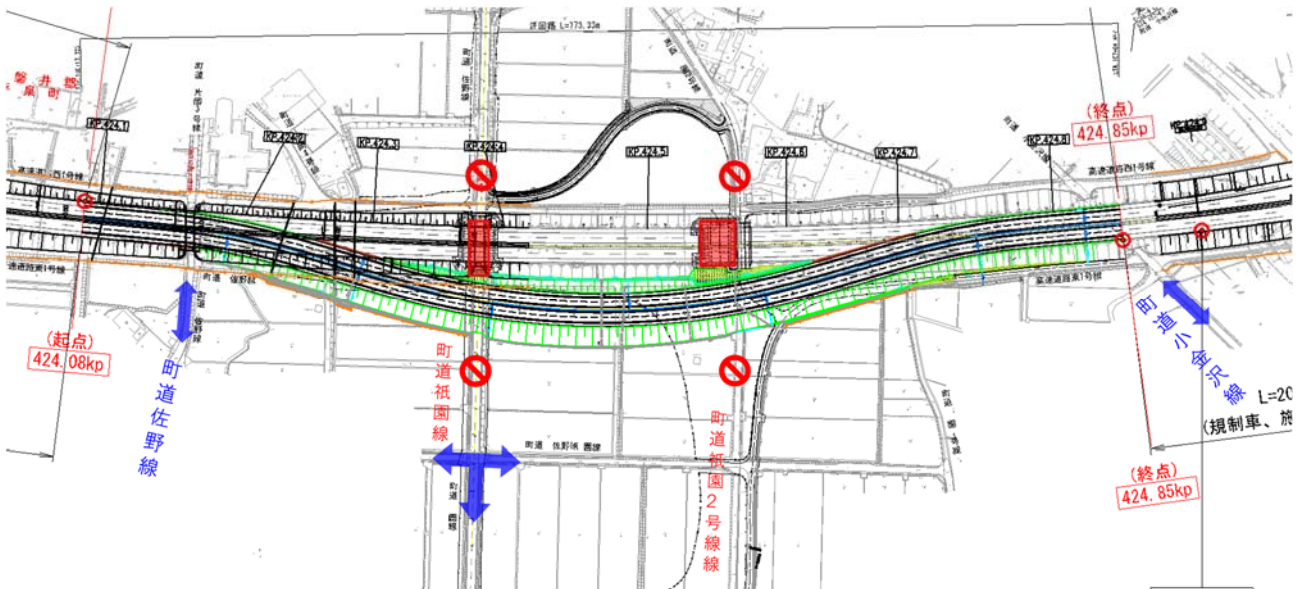
【ステップ4】 切換え完了 期間:2019年8月2日(金)～



4. 工事概要

東北自動車道 一関IC～平泉前沢IC間に平泉SICが新設する工事に伴い、東北自動車道を横断する構造物の構築を行います。

この横断構造物は供用している東北自動車道を開削して構築するため、東北自動車道を迂回させる必要があることから、交通規制を行い段階的に車線の切り替えを行います。



5. ご利用時のお願い

- ① 工事に伴い約3kmにわたり、従来の片側2車線から1車線へ縮小し、片側1車線の昼夜連続車線規制を実施します。工事期間中は、土日・祝日も含め昼夜連続車線規制を実施することから渋滞の発生も予測されておりますので、当該区間を利用される場合は、更なる安全運転に努めていただきますとともに、ご利用の際は日程や時間に余裕をもってお出かけ下さいますようお願いいたします。
- ② 車線規制区間では走行する際は規制速度を遵守し、車間距離を確保して追突事故などには十分注意をお願いします。
- ③ 工事現場周辺では、工事車両の出入りがありますので、前方に十分注意して通行をお願いします。
- ④ 工事期間中は、道路情報板や路上標識を活用した工事規制情報の提供や安全に走行していただくための注意の呼びかけを実施してまいります。走行の際にはこれらの情報を確認のうえ、安全に走行していただきますようお願いいたします。
- ⑤ お出かけ前に「ドラとら」などのWebサイトで最新の交通情報をご確認ください。

◆工事現場周辺での情報提供イメージ写真



【道路情報板】



【路上標識】

6. 工事によるお客様へのご迷惑を最小限とするための取組み

【情報提供の強化】

規制予定は、高速道路上の情報板(電光掲示板)に加え、岩手県内を中心に休憩施設への立て看板の設置や本線には横断幕等を掲示します。

【お知らせのイメージ】



広報看板(休憩施設・IC)



跨高速道路橋への横断幕



簡易LED標識

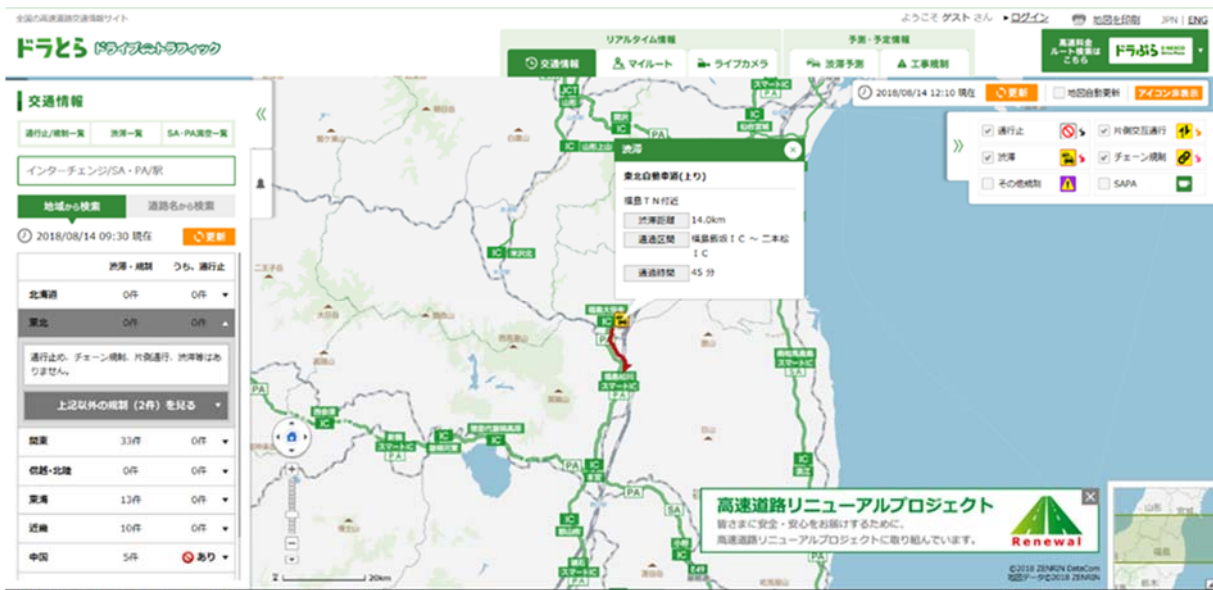
【渋滞状況等の高速道路情報】

NEXCO東日本道路交通情報サイト「ドラとら」で、リアルタイム交通情報を提供しています。

【PC】 <https://www.drivetraffic.jp/>

【携帯】 <http://m.drivetraffic.jp/>

◆リアルタイム交通情報の表示例



7. 道路交通情報の入手方法について

(1) お出かけ前に入手できる道路交通情報

- ・NEXCO東日本ホームページ「工事規制情報」(各地域の工事規制に関する情報を提供)

http://www.e-nexco.co.jp/road_info/const_notice/

- ・NEXCO東日本道路交通情報サイト「ドラとら」(全国の高速道路交通情報を提供)

【PC】 <https://www.drivetraffic.jp/> 【携帯】 <http://m.drivetraffic.jp/>

- ・ハイウェイテレホン

5分毎に更新される高速道路の交通最新情報をハイウェイテレホン(自動音声)で24時間提供しています。

盛岡局 019-639-1620 (携帯電話・PHS短縮ダイヤル#8162)

- ・NEXCO東日本お客様センター(24時間オペレーターが対応します。)

0570-024-024 または 03-5338-7524

- ・(公財)日本道路交通情報センター(JARTIC)の道路交通情報

050-3369-6761(東北地方・高速情報)

インターネット <http://www.jartic.or.jp/>

(2) 走行中に入手できる道路交通情報

- ・道路情報板

- ・ハイウェイラジオ(AM1620kHz)

ハイウェイラジオを放送している区間は、高速道路上の標識によりご案内しています。

- ・ハイウェイ情報ターミナル

SA・PAに設置されているモニター画面などにより、広域の道路交通情報をお知らせしています。

※ツイッターの公式アカウント「NEXCO東日本(東北)」(@e_nexco_tohoku)でも情報を配信しています。