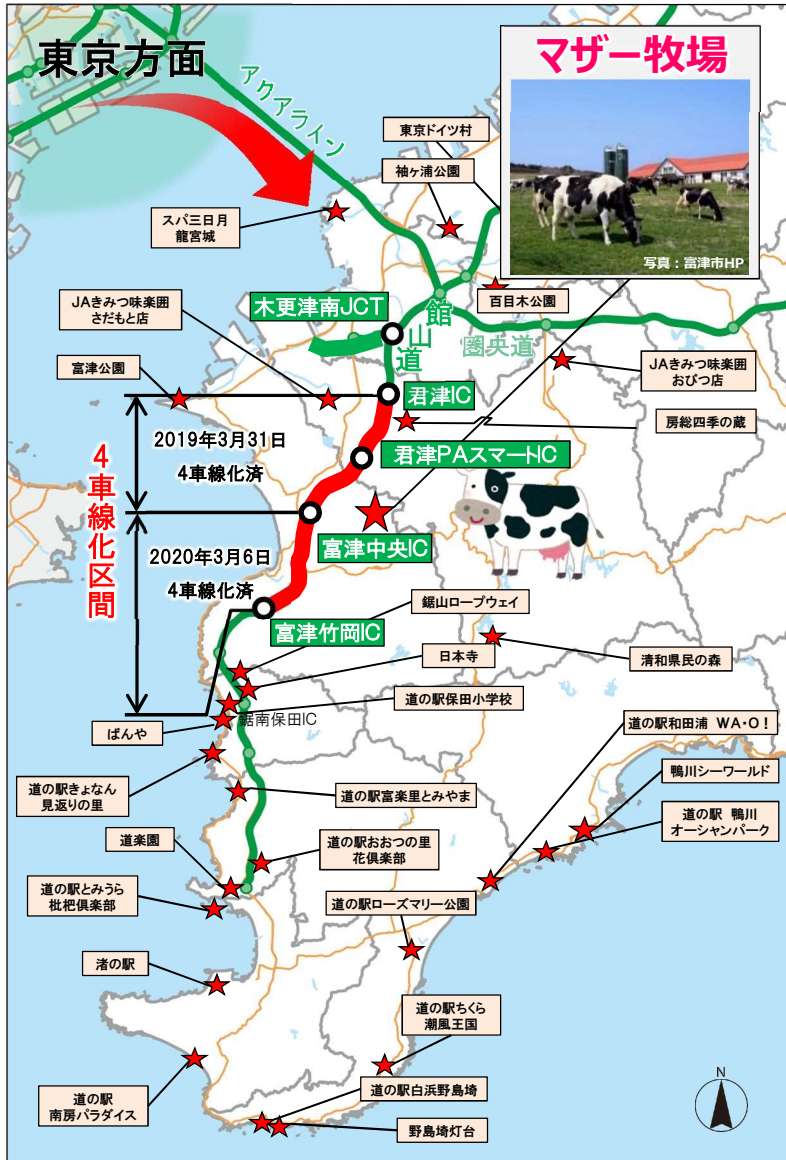


# 千葉県の観光振興を支援

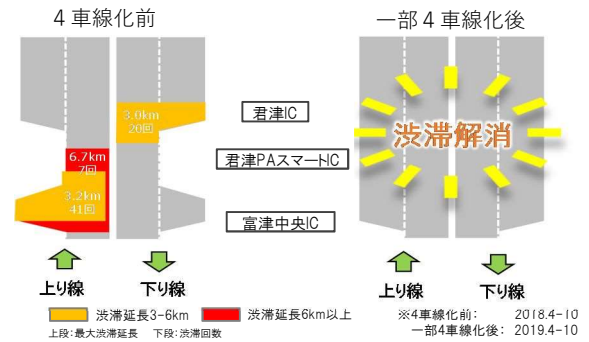
館山道周辺には人気観光スポットが多数立地。4車線化により、観光地までの館山道における**渋滞が解消！**  
 観光スポットでは、**来場者数や売上額の増加を実感！**

## 館山道周辺の人気観光スポットへのアクセス性向上

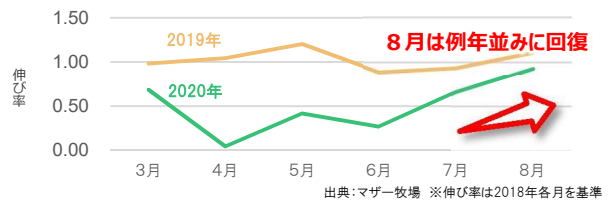


### マザー牧場の最寄りICの渋滞が解消 観光業回復を支援

○君津PAスマートICの渋滞状況の変化



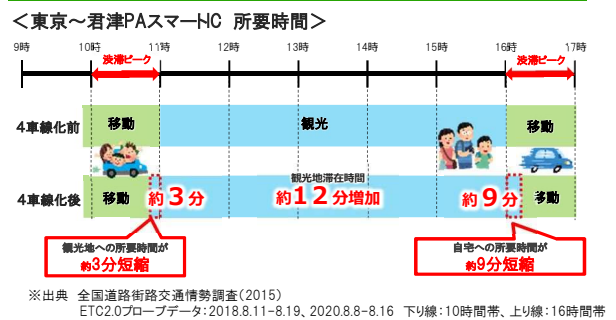
○来場者数の開通前との比較



渋滞が無くスムーズに観光地に着くことができました。  
 渋滞がないのでゆっくり家を出ることができます。

ファミリー客

### 観光地までの所要時間が短縮・滞在時間が増加



#### 地域の声<観光施設>

観光シーズンは、鋸南保田IC入口から保田小学校入口まで渋滞していましたが、4車線化後はかなり緩和されています。2019年は、前年に比べて、**客単価と売上額は約5%~10%増加し、滞在時間の増加も実感しています。**



#### 地域の声<沿線市町村>

館山道が整備されたことで、日帰りでの観光客が増加しました。4車線化後はさらに**アクセス性が向上し、滞在時間が増加**することで、野島崎灯台や道の駅への周遊拡大が期待されます。



#### 地域の声<観光施設>

マザー牧場の最寄りICである君津PAスマートICは、渋滞が多発し、アクセス案内もしづらい状況でしたが、4車線化後は、**渋滞が緩和**されています。2019年は、前年に比べて、**来場者数は5%増加、駐車台数も6%増加**しました。

