

○乗継指定IC

| | | |
|------------------|---------|--|
| 北関東自動車道 (東行き) | 流出指定IC | 駒形IC 波志江スマートIC<ETC車限定> 伊勢崎IC |
| | 再流入指定IC | 太田藪塚IC 太田強戸スマートIC<ETC車限定> 太田桐生IC 足利IC |

| | | |
|------------------|---------|---|
| 北関東自動車道 (西行き) | 流出指定IC | 太田桐生IC 太田強戸スマートIC<ETC車限定> 太田藪塚IC |
| | 再流入指定IC | 伊勢崎IC 波志江スマートIC<ETC車限定> 駒形IC 前橋南IC |

○乗継調整のご利用方法

《ETCのお客さま》

ETCをご利用のお客さまは、流出指定ICを無線走行していただき、再流入指定ICも無線走行をお願いします。(ETC車には「乗継証明書」は発行されません)

乗り継ぎされた走行を一つの走行とみなして、ETC時間帯割引を適用します。

なお、通行料金は請求時の調整となるため、料金所での料金表示器と異なる場合があります。全行程で同一のETCカードを挿入して、料金所のETCレーンを通行してください。

《現金等のお客さま》

現金等でお支払いのお客さまは、流出指定ICで「乗継証明書」をお受け取りのうえ、再流入指定ICで「通行券」をお取りいただき、最初に料金を支払う料金所で「乗継証明書」と「通行券」をお渡ください。

《ETC・現金等のお客さま共通》

流出指定ICで流出後、通行止めが解除された場合は、順方向にある通行止め区間内のIC(流出指定ICを含む)から再流入されても料金調整を行います。

4 交通情報の入手方法について

(1)お出かけ前に入手できる道路交通情報

- NEXCO東日本 お客さまセンター(24時間オペレーターが対応)
ナビダイヤル: 0570-024-024
または: 03-5308-2424
- NEXCO東日本 道路交通情報サイト「ドラとら」
【PC】 <https://www.drivetraffic.jp/> 
【携帯】 <http://m.drivetraffic.jp/> 
- 日本道路交通情報センター(JARTIC)の道路交通情報
※全国どこからでも最寄りの情報センターに接続します。

全国共通ダイヤル： 050-3369-6666(携帯短縮ダイヤル #8011)

全国・関東甲信越情報： 050-3369-6600

群馬情報： 050-3369-6610

ホームページ【PC】 <https://www.jartic.or.jp> 

(2) 走行中に入手できる道路交通情報

- 道路情報板
- ハイウェイラジオ(AM1620kHz)
ハイウェイラジオを放送している区間は、高速道路上の標識によりご案内しております。
- ハイウェイ情報ターミナル
SA・PAに設置しているモニター画面などにより、道路情報を分かりやすくお知らせします。
- VICS
VICS対応のカーナビゲーションなどの搭載機で、道路交通情報が入手できます。

※Twitterの公式アカウント「NEXCO東日本(関東)」(@e_nexco_kanto)でも情報を配信しています。

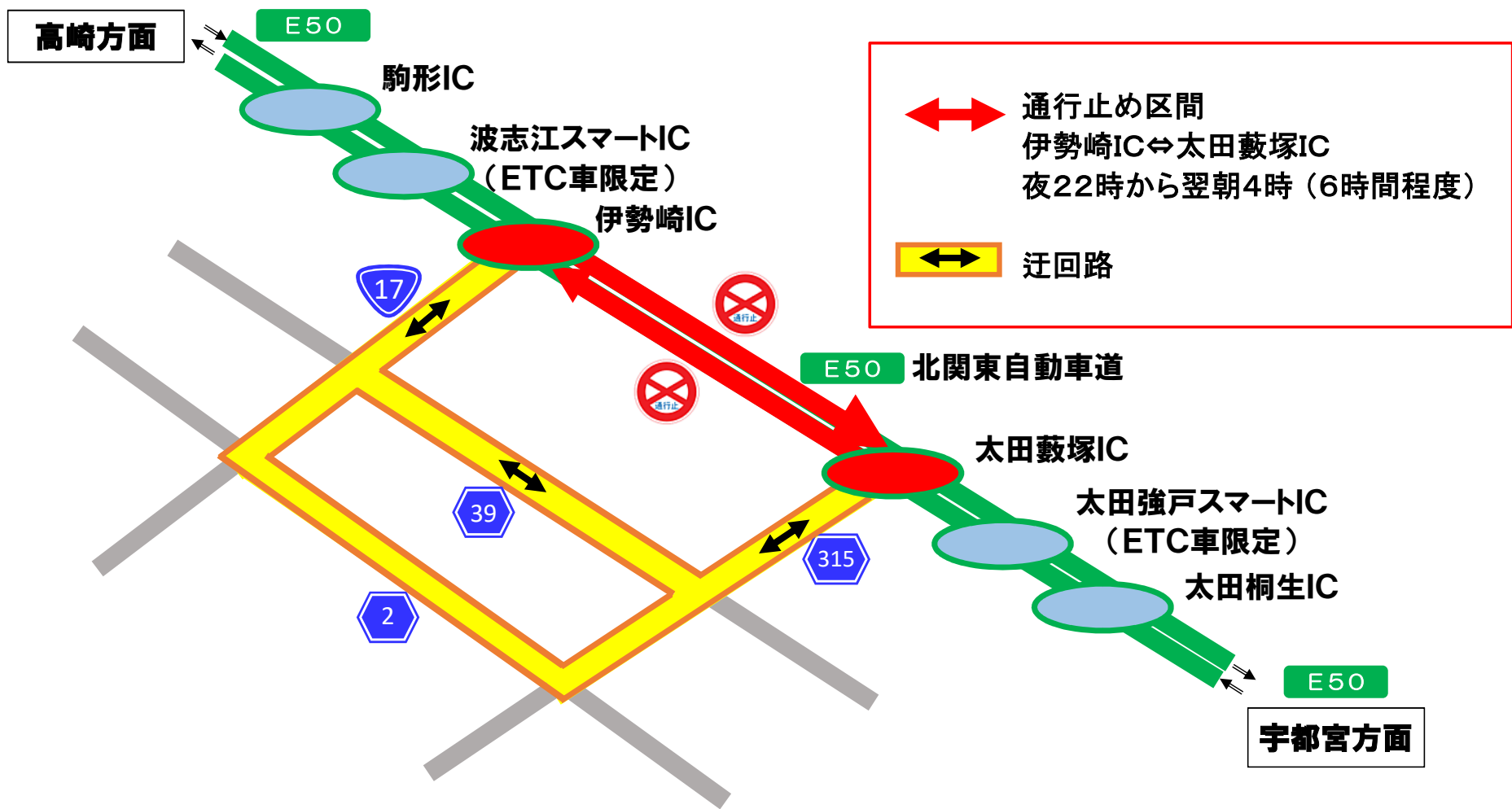
5 通行止めに関する問合せ先

群馬県警察 高速道路交通警察隊(TEL:027-352-2934)

迂回路案内図

別紙1

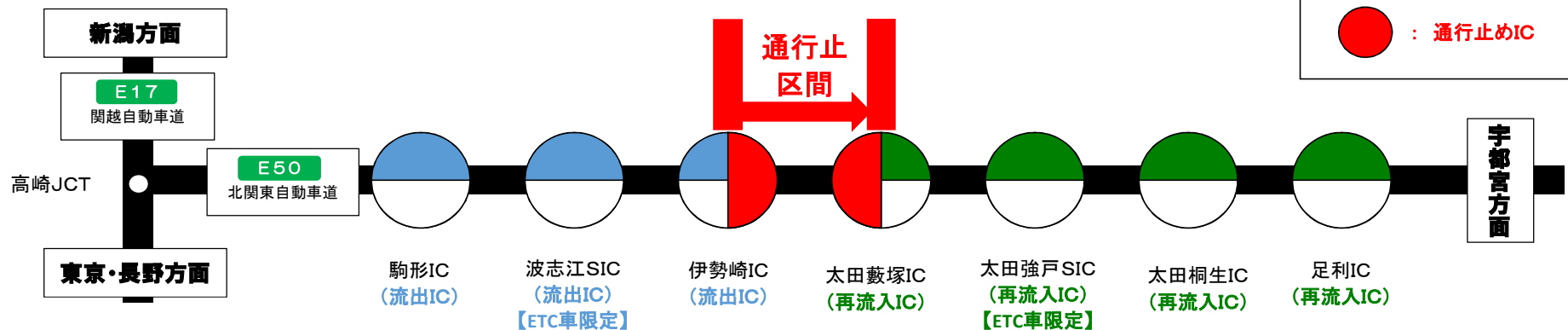
通行止めに伴う迂回路については、以下のとおりとなります。
お出かけの際には、時間にゆとりをもってお出かけください。



乗継調整について

○通行止め区間 **E50** 北関東自動車道 伊勢崎IC⇒太田藪塚IC

【東行き】



○通行止め区間 **E50** 北関東自動車道 太田藪塚IC⇒伊勢崎IC

【西行き】

