

## ⚠️ いつ起こるか分からない! 立ち往生

2020年12月16日、大雪による関越自動車道の立ち往生が2日間以上にわたって続きました。



### 冬タイヤ・チェーンはもちろん、車内にもしもの備えを!

毛布



懐中電灯



食料・飲料



スコップ



### < ルールが改正されました >

～雪道では、使用限度を超えた冬用タイヤの使用は厳禁です～

大雪により、関越道や北陸道において多くの大型車両が路上に滞留する事案が発生したことを踏まえ、バス・トラック輸送事業者は、雪道において適正な冬用タイヤを使用していることを確認しなければならないことになりました。

改正の概要

- 「貨物自動車運送事業輸送安全規則の解釈及び運用において」の一部改正
  - 整備管理者は、雪道を走行する自動車のタイヤについて、溝の深さがタイヤ製作者の推奨する使用限度よりもすり減っていないことを確認しなければなりません。
  - 運行管理者は、雪道を走行する自動車について、点呼の際に上記事項が確認されていることを確認しなければなりません。
- 「旅客自動車運送事業運輸規則の解釈及び運用において」の一部改正
  - 乗合バス・貸切バスについて、上記(1)と同様の改正を行います。

※国内メーカー等の冬用タイヤでは、使用限度の目安として、溝の深さが新品時の50%まですり減った際にプラットホームが溝部分の表面に現れます。

## 高速道路インフォメーション

### 日本道路交通情報センター

インターネット (<https://www.jartic.or.jp>) や電話で道路交通情報を入手できます。

全国统一番号

# 050-3369-6666

携帯短縮ダイヤル(携帯電話・PHS専用) #8011

全国高速ダイヤル(自動応答専用) 050-3369-6700

運転中の道路交通情報は、ハイウェイラジオ(1620kHz)をお聞きください。

また、お近くのSA・PAのハイウェイ情報ターミナルも併せてご利用ください。

### 高速道路情報に関するお問い合わせ

リアルタイムの交通状況、渋滞予測に関する情報は「**ドラとら**」で

<https://www.drivetraffic.jp/>

高速道路に関する情報は「**ドラぷら**」で

<https://www.driveplaza.com/>

ドラぷら

検索

リアルタイム交通状況配信中 /



ツイッター公式アカウント

[NEXCO東日本(東北)]

@e\_nexco\_tohoku

## 道路緊急ダイヤル #9910

高速道路の異状等を発見された場合の緊急情報を24時間受け付けています。

友だち登録  
特典

対象のレストランでお食事された際に  
LINEのトーク画面を見せていただくと、

# コーヒー1杯を 無料サービス

期間: 令和4年1月5日～令和4年3月31日

対象レストラン: 東北自動車道 前沢SA 上下線  
東北自動車道 長者原SA 上下線  
東北自動車道 安達太良SA 上下線  
(※フードコート除く)

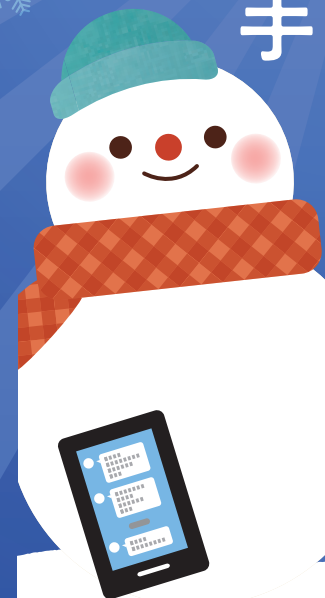
❄️ 冬のおでかけの必需品! ❄️

## 東北版 高速道路

# 冬道情報は

# LINEの

# 友だち登録で 手に入れよう!



あなたに、ベスト・ウェイ。



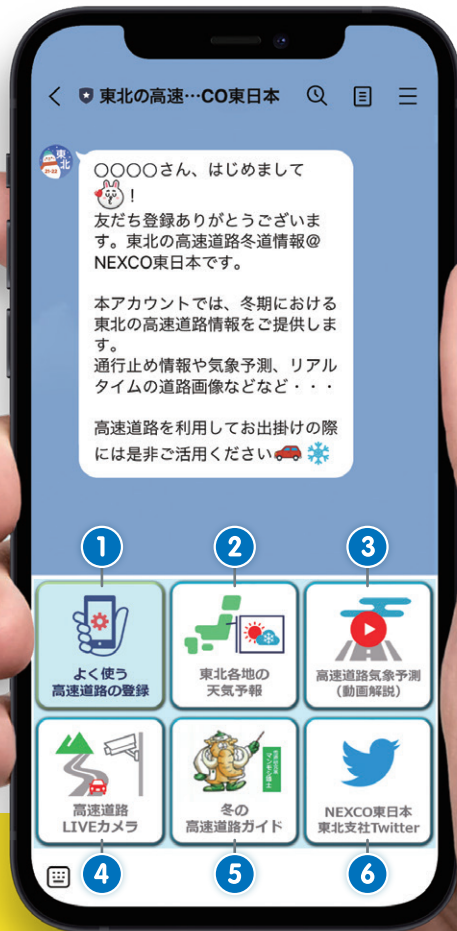
# これさえ登録していれば冬道も安心

LINE公式アカウントで、冬道走行に役立つ最新情報を発信しています

**1 よく使う高速道路の登録**  
よく使う高速道路を登録しておけば、知りたい情報だけが手に入ります。

**2 東北各地の天気予報**  
最新の天気予報を確認することができます。

**3 高速道路気象予測**  
高速道路の天気予報を動画でわかりやすく解説します。



**4 高速道路LIVEカメラ**  
リアルタイムの高速道路状況を確認することができます。

**5 冬の高速道路ガイド**  
冬道運転役立つ情報やリアルタイム情報が満載です。

**6 Twitter**  
Twitterでもさまざまな高速道路の情報を発信しています。

LINE  
ご利用はLINEアプリで  
**友だち登録**をお願いします



QRコードで登録

ホーム 友だち追加 QRコード読み込み

ID検索で登録 @tohoku-fuyumichi

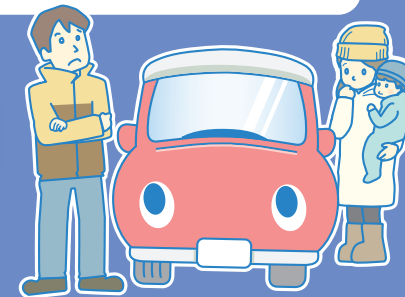
ホーム 友だち追加 ID検索



雪道研究家  
ミンモシ博士

天候や渋滞、通行止め…。  
冬の高速道路って不安なんだよなあ

そんな時は  
今すぐLINEで  
友だち登録!



冬の高速道路情報をLINEでお届けします

## 通行止め情報

「よく使う高速道路の登録」をすることで、  
工事や事故・災害による  
通行止め情報を配信します。

## 高速道路気象予測

高速道路の天気予報や事前の注意喚起など、  
お客さまへの大切なお知らせを  
動画でわかりやすく解説します。

## 高速道路LIVEカメラ

渋滞や天候など、実際のようすをリアルタイム  
カメラの画像を通して見ることができます。

天気予報が悪い時は、  
不要不急のお出かけはお控えいただき、  
必要に応じて迂回ルートを選択をお願い致します。