

平成30年6月8日
東日本高速道路株式会社
札幌管理事務所

E5 道央自動車道 輪厚パーキングエリア(上り線・千歳方向)

駐車場等の一部利用制限のお知らせ

～EV急速充電スタンドも利用休止します～

NEXCO東日本北海道支社札幌管理事務所(北広島市)は、E5 道央自動車道 輪厚パーキングエリア(PA)(上り線・千歳方向)の駐車場バリアフリー化及び舗装工事に伴い、駐車場・EV急速充電スタンドの一部を利用制限します。

お客さまにはご不便ご迷惑をおかけしますが、ご理解ご協力をお願いします。

【工事期間中の利用制限内容】

- ◆ 駐車場の一部利用制限(平成30年6月11日～11月下旬)
- ◆ 身障者・二輪車駐車場の一般駐車場への移動(平成30年9月下旬～10月上旬)
- ◆ EV急速充電スタンドの利用休止(平成30年10月中旬)
- ◆ パーキングエリアの夜間閉鎖(平成30年11月上旬)

詳しい工事実施時期については、別紙をご確認ください。

また、EV急速充電スタンドの利用休止日及びパーキングエリアの夜間閉鎖日については、あらためてお知らせします。

1. 工事期間

平成30年6月11日～平成30年11月下旬まで

※荒天等により工事ができない場合は、工事期間を延期します。

日曜日は、工事を休止します。

2. 工事箇所

E5 道央自動車道

輪厚パーキングエリア(PA)(上り線・千歳方向)

北海道北広島市輪厚531-6



3. 工事内容等

駐車場のバリアフリー化及び舗装補修を行います。

歩道部は朝7時～19時まで、駐車場部の舗装補修は20時～朝7時まで、工事範囲を分割して順次実施していきます。

なお、駐車場の一部利用制限は昼夜を通して行うため、駐車台数がこれまでの約7割程度に減少することがあります。

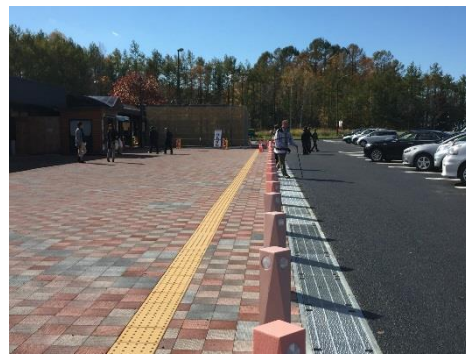
工事ステップ:別紙

※ 土・日曜日も終日、一部利用制限を行います。

※ 天候及び作業進捗等により、工事期間を変更する場合があります。



現況



駐車場バリアフリー及び舗装補修
完成イメージ

4. 工事期間中利用可能施設

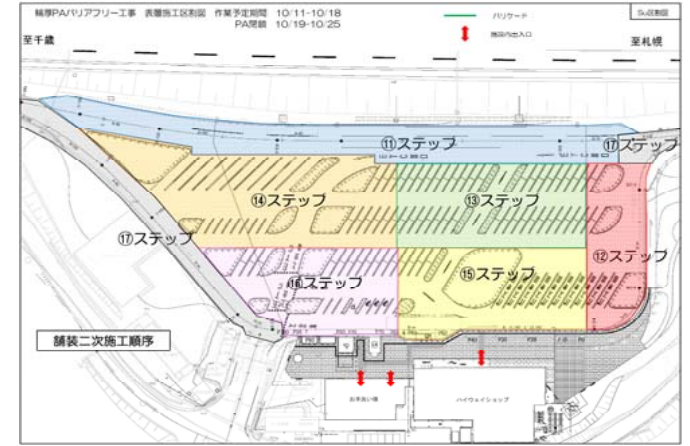
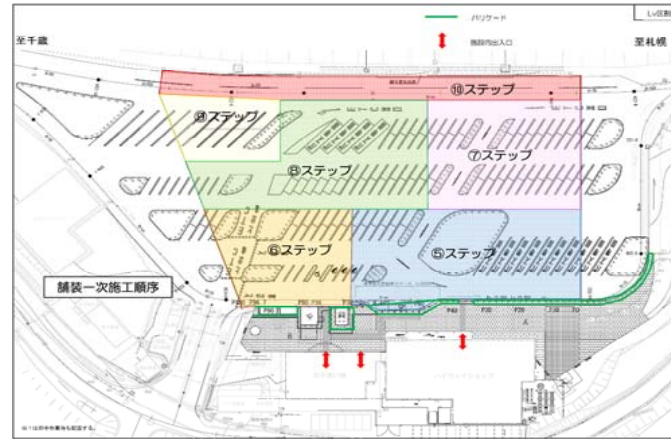
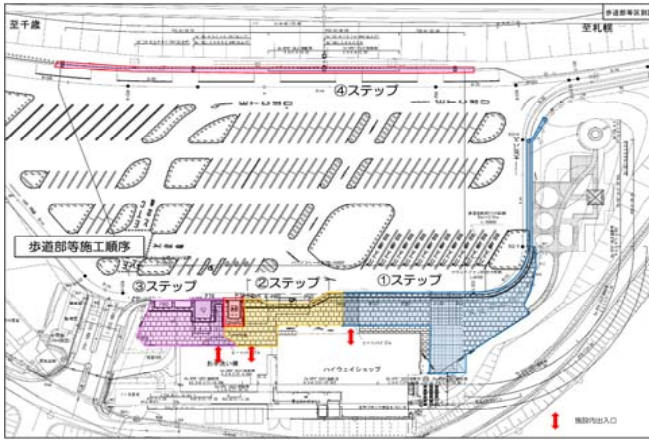
工事に伴い駐車場等を一部利用制限しますが、下記の施設については利用可能です。

◆お手洗い

◆商業施設(レストラン、売店、スナックコーナー及びフードコート等)

【道央自動車道 輪厚PA(上り線・千歳方向) バリアフリー化及び舗装補修工事 ステップ図】

別紙



【各施工ステップ工事実施時期】(日曜日は、工事を休止します)

| 平成30年 | 6月 | | | | | 7月 | | | | | 8月 | | | | | 9月 | | | | | 10月 | | | | | 11月 | | | | | 備考 | | | | |
|-----------|----|----|----|----|---|----|----|----|----|----|----|----|----|----|----|----|---|----|----|----|-----|----|---|----|----|-----|----|----|---|----|----|----|----|----|--|
| 施工ステップ | 10 | 15 | 20 | 30 | 5 | 10 | 15 | 20 | 25 | 31 | 5 | 10 | 15 | 20 | 25 | 31 | 5 | 10 | 15 | 20 | 25 | 30 | 5 | 10 | 15 | 20 | 25 | 31 | 5 | 10 | 15 | 20 | 25 | 30 | |
| ①ステップ | ■ | | | | | | | | | | | | | | | | | | | | | | | | | | | | | | | | | | |
| ②ステップ | | | | | | | | | | | | | | | | | | | | | | | | | | | | | | | | | | | |
| ③ステップ | | | | | | | | | | | | | | | | | | | | | | | | | | | | | | | | | | | |
| ④ステップ | | | | | | | | | | | | | | | | | | | | | | | | | | | | | | | | | | | |
| ⑤ステップ | | | | | | | | | | | | | | | | | | | | | | | | | | | | | | | | | | | |
| ⑥ステップ | | | | | | | | | | | | | | | | | | | | | | | | | | | | | | | | | | | |
| ⑦ステップ | | | | | | | | | | | | | | | | | | | | | | | | | | | | | | | | | | | |
| ⑧ステップ | | | | | | | | | | | | | | | | | | | | | | | | | | | | | | | | | | | |
| ⑨ステップ | | | | | | | | | | | | | | | | | | | | | | | | | | | | | | | | | | | |
| ⑩ステップ | | | | | | | | | | | | | | | | | | | | | | | | | | | | | | | | | | | |
| ⑪ステップ | | | | | | | | | | | | | | | | | | | | | | | | | | | | | | | | | | | |
| ⑫ステップ | | | | | | | | | | | | | | | | | | | | | | | | | | | | | | | | | | | |
| ⑬ステップ | | | | | | | | | | | | | | | | | | | | | | | | | | | | | | | | | | | |
| ⑭ステップ | | | | | | | | | | | | | | | | | | | | | | | | | | | | | | | | | | | |
| ⑮ステップ | | | | | | | | | | | | | | | | | | | | | | | | | | | | | | | | | | | |
| ⑯ステップ | | | | | | | | | | | | | | | | | | | | | | | | | | | | | | | | | | | |
| ⑰ステップ | | | | | | | | | | | | | | | | | | | | | | | | | | | | | | | | | | | |
| 急速充電器施設補修 | | | | | | | | | | | | | | | | | | | | | | | | | | | | | | | | | | | |
| 後片付け | | | | | | | | | | | | | | | | | | | | | | | | | | | | | | | | | | | |

夜間工事

夜間工事

夜間工事

夜間工事

夜間工事

夜間工事

夜間工事

夜間PA閉鎖

利用不可