



あなたに、ベスト・ウェイ。

**NEXCO**

東日本

NEWS RELEASE

令和2年6月1日  
東日本高速道路株式会社  
京浜管理事務所

## **E16** 横浜横須賀道路 上り線 朝比奈IC⇒釜利谷JCT間 夜間通行止めのお知らせ

6月22日(月) 夜22時から翌朝5時まで

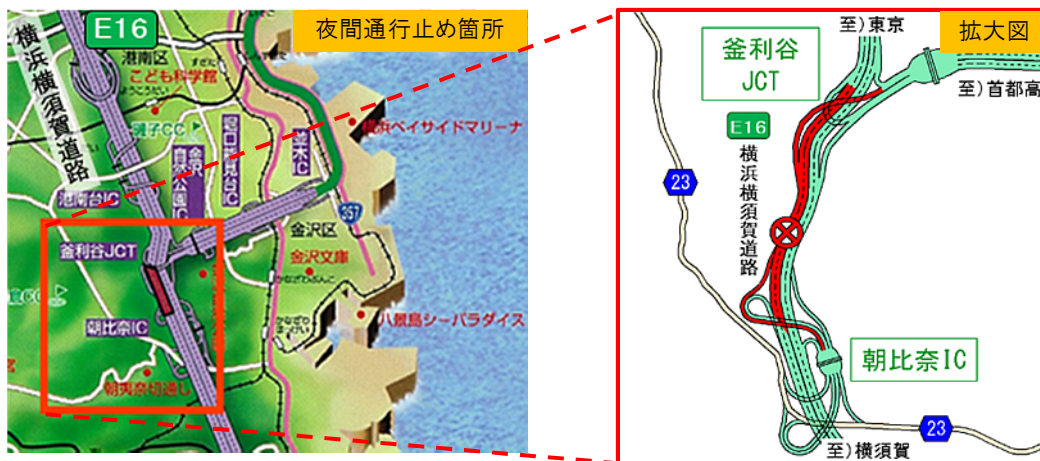
～標識板の取替工事を行います～

NEXCO東日本 京浜管理事務所(神奈川県横浜市)では、標識板の取替工事を行うため、**E16** 横浜横須賀道路 上り線 朝比奈インターチェンジ(以下「IC」)から釜利谷ジャンクション(以下「JCT」)間の夜間通行止めを実施します。

お客さまには大変ご迷惑をおかけしますが、お出かけの際には時間にゆとりを持っていただきますよう、ご理解とご協力をお願いします。

### 1. 夜間通行止め区間および日時

(1)夜間通行止め区間:横浜横須賀道路 上り線 朝比奈IC ⇒ 釜利谷JCT



### (2)日時

実施日:令和2年6月22日(月) 夜22時～翌朝5時

予備日:令和2年6月23日(火)～25日(木) 各日夜22時～翌朝5時

日	月	火	水	木	金	土
6月21日	6月22日	6月23日	6月24日	6月25日	6月26日	6月27日
	22時 5時	22時 5時	22時 5時	22時 5時	22時 5時	
	通行止		予備日		予備日	

※各路線に付している **E16** 等の表示は、高速道路等の路線番号(ナンバリング)を示しています。

※荒天時は、予備日に順延します。

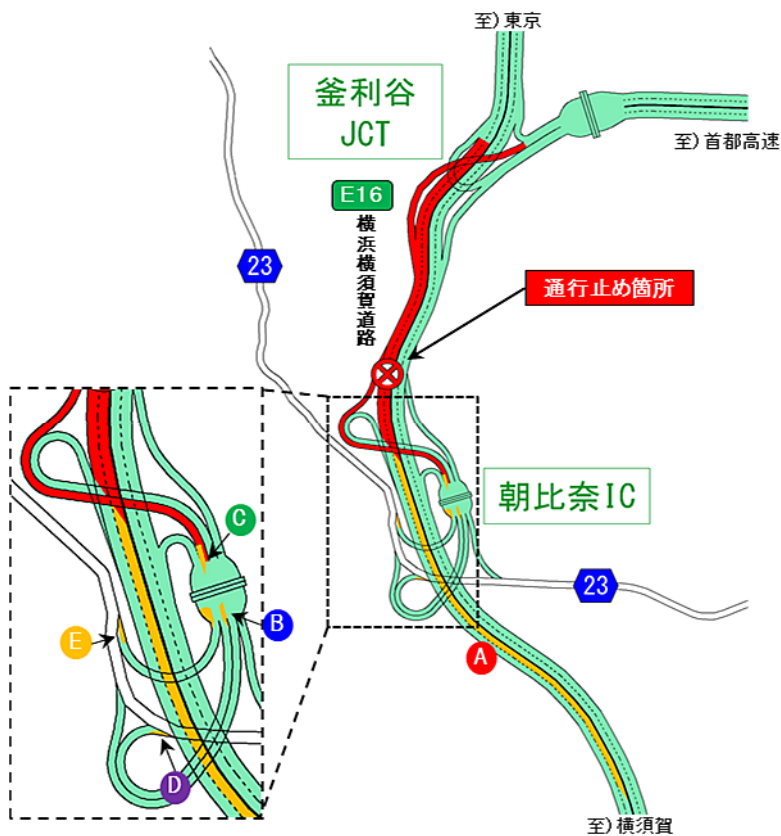
※工事実施判断は、当日の17時頃にTwitterなどでお知らせします。



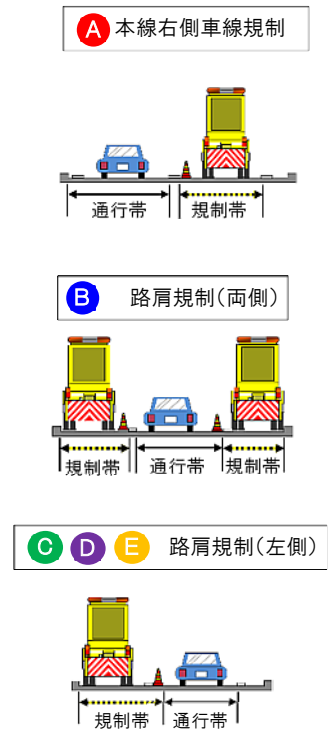
## 2. 夜間通行止めに伴う車線規制のお知らせ

標識板取替作業の準備や夜間通行止めの準備を行うため、事前に車線規制を実施します。  
また、夜間通行止め解除後も片付け等を行うため、車線規制を継続します。

- A** : 横浜横須賀道路 上り線 逗子IC～朝比奈ICの**追越車線(右側)**を 夜20時30分～翌朝6時  
車線規制
- B** : 朝比奈IC 料金所付近(一般道側)の**路肩(両側)**を路肩規制 夜21時00分～翌朝6時
- C** : 朝比奈IC 料金所付近(高速道側)の**路肩(左側)**を路肩規制 夜21時00分～翌朝6時
- D** : 県道23号(六浦方面)からの入口ランプ**路肩(左側)**を路肩規制 夜21時00分～翌朝6時
- E** : 県道23号(港南台方面)からの入口ランプ**路肩(左側)**を路肩規制 夜21時00分～翌朝6時



### 通行車線断面イメージ



## 3. 迂回路

迂回にあたっては、【別紙】をご参照ください。

迂回により所要時間が長くなりますので、お時間にゆとりをもってお出かけください。

#### 4. 乗継調整

通行止めにより高速道路を一旦流出し、通行止め区間を迂回して、再流入して順方向に乗り継がれるお客様には、ご利用区間に応じて通行料金を調整する「乗継調整」を実施します。

##### (1) 乗継指定IC

通行止め箇所	流出指定IC	再流入指定IC
【横浜横須賀道路】(上り線) 朝比奈IC⇒釜利谷JCT	【横浜横須賀道路】 朝比奈IC 逗子IC	【横浜横須賀道路】 港南台IC 日野IC 別所IC※1

※1・・・別所ICは大型車、特大車、11人以上のマイクロバスは利用できません

##### (2) 乗継調整のご利用方法

###### 《ETCのお客様》

○ETCをご利用のお客様は、流出指定ICを無線走行していただき、再流入指定ICも無線走行をお願いします。(ETC車には「乗継証明書」は発行されません)

○通行料金は請求時の調整となるため、料金所での料金表示器と異なる場合があります。

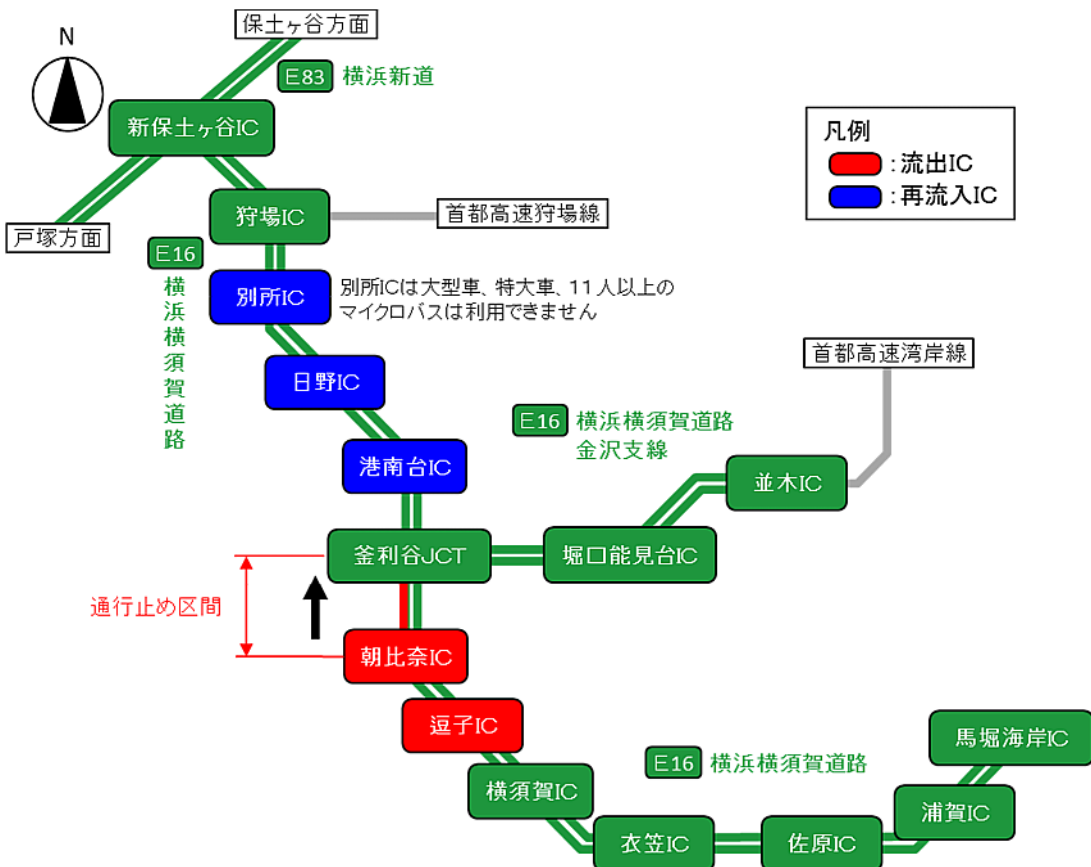
○全行程で同一のETCカードを挿入して、料金所のETCレーンを通行してください。

###### 《現金等のお客様》

○現金等でお支払いのお客様は、流出指定ICで「乗継証明書」をお受け取りのうえ、再流入指定ICで「通行券」をお取りいただき、最初に料金を支払う料金所で「乗継証明書」と「通行券」をお渡ください。

##### (3) 概要図

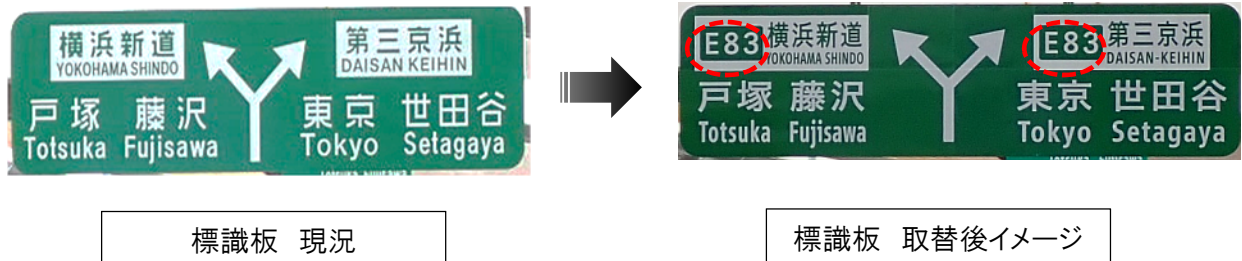
横浜横須賀道路(上り線) 朝比奈IC ⇒ 釜利谷JCT



## 5. 工事概要

横浜横須賀道路において、標識板へナンバリングを行うため、標識板取替工事を実施します。

工事実施にあたって通常の車線規制では施工が出来ないことから、本線を通行止めにして作業を行う必要があります。そのため、お客さまへ極力ご迷惑をおかけしないよう、平日の夜間に通行止めを行い、工事を集中的かつ効率的に実施します。安全・快適に高速道路をご利用いただくために必要な工事ですので、ご理解とご協力をお願いします。



## 6. 交通情報の入手方法について

### (1) 配布・掲示物によるご案内

- ・予告看板やポスター・リーフレットを、周辺の料金所・休憩施設に掲示します。
- ・横断幕を高速道路上の跨道橋に掲示します。

### (2) お出かけ前に入手できる道路交通情報

- ・ NEXCO東日本お客さまセンター(24時間オペレーターが対応)  
ナビダイヤル:0570-024-024  
またはTEL :03-5308-2424
- ・ NEXCO東日本 道路交通情報サイト「ドラとら」  
リアルタイム情報 【P C】 <https://www.drivetraffic.jp/>  
【携帯】 <http://m.drivetraffic.jp/>  
工事規制情報 【P C】 <https://www.drivetraffic.jp/construction-regulation>
- ・ 日本道路交通情報センター(JARTIC)の道路交通情報  
全国共通ダイヤル 050-3369-6666(携帯電話短縮ダイヤル#8011)  
※全国どこからでも最寄りの情報センターに接続します。  
全国・関東甲信越情報 050-3369-6600  
神奈川情報 050-3369-6614  
【P C】 <http://www.jartic.or.jp>
- ・ ハイウェイテレホン(5分毎に更新される最新情報を24時間提供)  
京浜局 045-780-1620  
(携帯電話・PHS短縮ダイヤル #8162)

(3) 高速道路をご利用中に入手できる道路交通情報

- ・ 道路情報板
- ・ ハイウェイラジオ(AM1620kHz)  
ハイウェイラジオを放送している区間は、高速道路上の標識によりご案内しております。
- ・ ハイウェイ情報ターミナル  
SA・PAに設置しているモニター画面などにより、道路情報を分かりやすくお知らせします。
- ・ VICS  
VICS対応のカーナビゲーションなどの搭載機で、道路交通情報が入手できます。

※[Twitterの公式アカウント「NEXCO東日本\(関東\)」\(@e\\_nexco\\_kanto\)](#)でも情報を配信しています。

## 迂回路のご案内

### ①朝比奈ICから横浜横須賀道路(東京方面)へ通行する場合

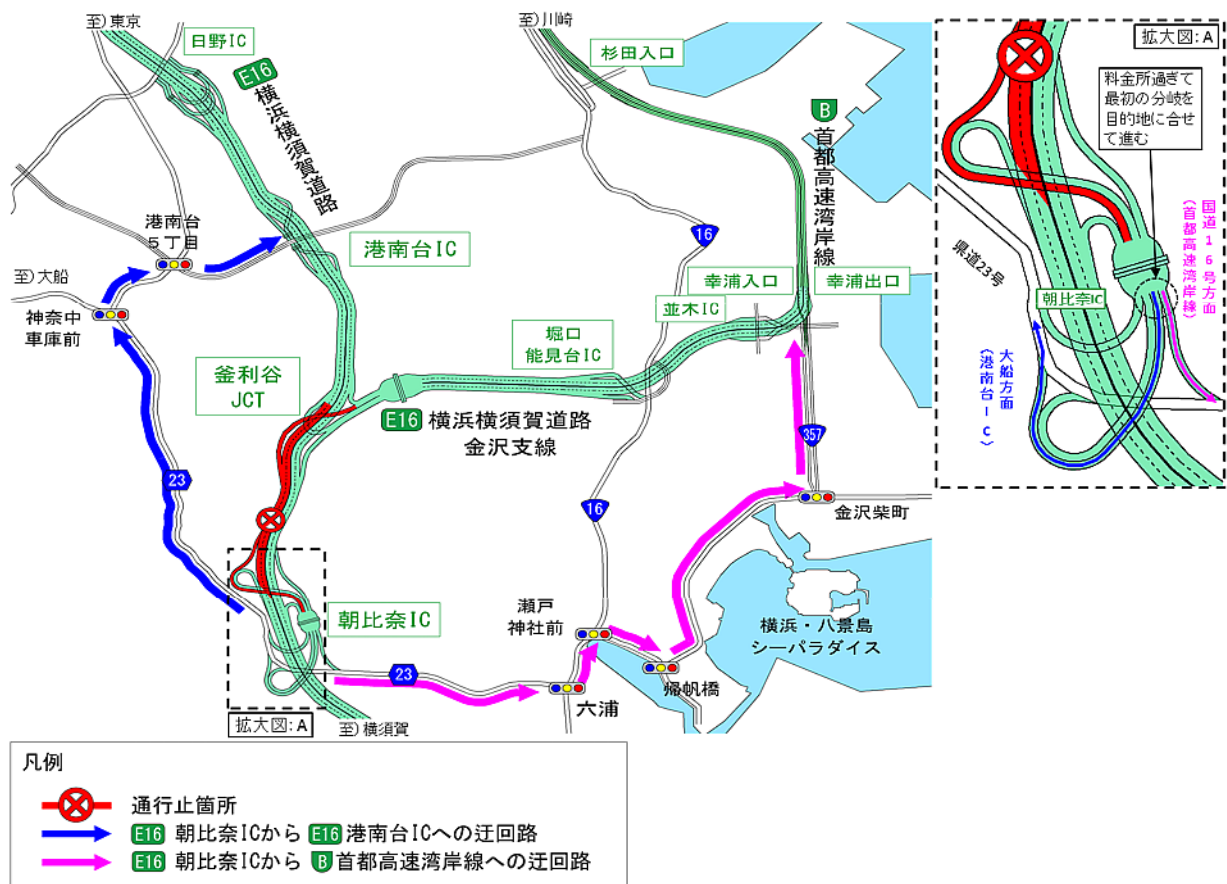
青色矢印のとおり、横浜横須賀道路 朝比奈ICを降りて、県道23号(大船方面)へ進み、神奈中車庫前交差点を右折し市道へ進み、港南台5丁目交差点を右折し港南台ICをご利用ください。

朝比奈IC～港南台ICを下図のとおり迂回した場合、所要時間は約15分(通常約3分)かかる見込みです。

### ②朝比奈ICから首都高速湾岸線へ通行する場合

桃色矢印のとおり、横浜横須賀道路 朝比奈ICを降りて、県道23号(国道16号方面)へ進み、六浦交差点を左折し国道16号へ進み、瀬戸神社前交差点を右折し市道へ進んでください。その後、帰帆橋交差点を左折し、金沢柴町交差点を左折し国道357号へ進み、首都高速湾岸線をご利用ください。

朝比奈IC～首都高速湾岸線を下図のとおり迂回した場合、所要時間は約21分(通常約6分)かかる見込みです。



迂回により所要時間が長くなりますので、お時間にゆとりをもってお出かけください。