

令和2年6月8日
 東日本高速道路株式会社
 京浜管理事務所

E83 横浜新道 新保土ヶ谷IC 夜間閉鎖のお知らせ
 7月6日(月)～8月5日(水)の各週月曜日～木曜日 各日夜20時から翌朝5時まで
 ～橋梁補修工事を行います～

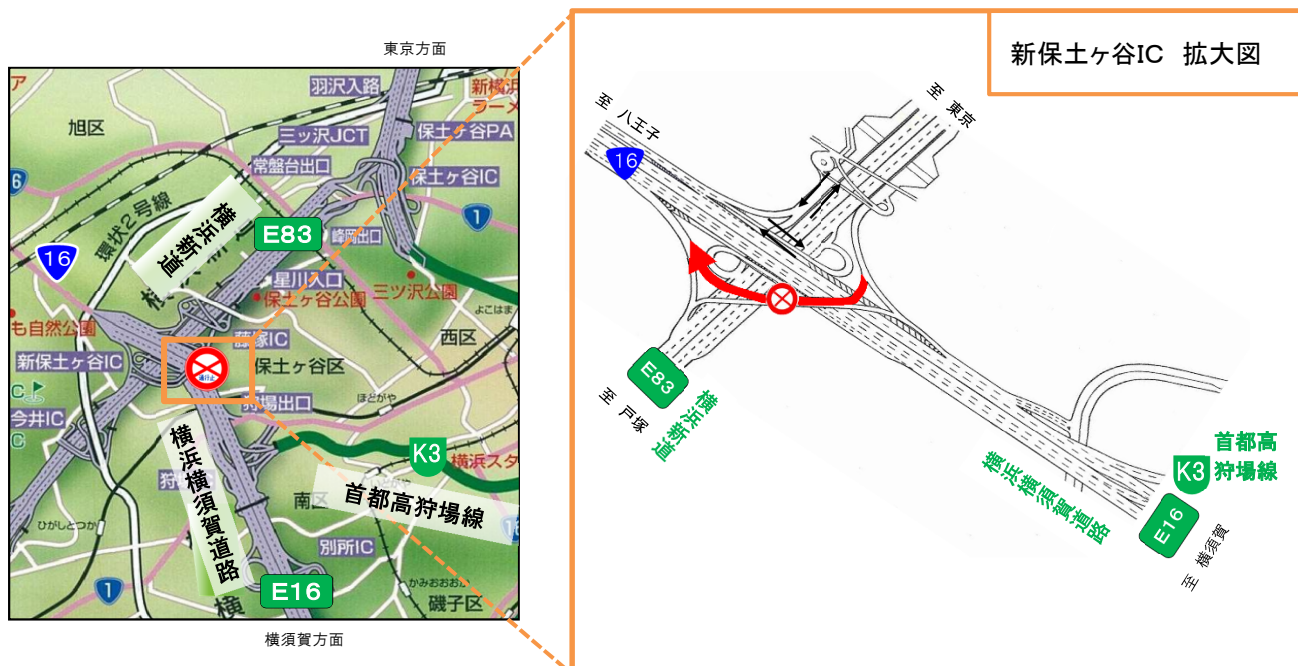
NEXCO東日本 京浜管理事務所(神奈川県横浜市)では、**E83** 横浜新道(下り線)から、**16** 国道16号 保土ヶ谷バイパス八王子方面へ流入する新保土ヶ谷インターチェンジ(以下「IC」)のランプにて、橋梁補修工事を行うため、夜間ランプ閉鎖を実施します。

お客さまには大変ご迷惑をおかけしますが、お出かけの際には時間にゆとりを持っていただきますよう、ご理解とご協力をお願いします。

1. 閉鎖箇所及び日時

(1)閉鎖箇所

横浜新道(下り線)から国道16号 保土ヶ谷バイパス八王子方面へ流入するランプ



※各路線に付している **E83** 等の表示は、高速道路等の路線番号(ナンバリング)を示しています。

(2)日時

実施日:令和2年7月 6日(月)～7月21日(火) 各日夜20時～翌朝5時(金・土・日・祝日を除く)
 令和2年7月27日(月)～8月 5日(水) 各日夜20時～翌朝5時(金・土・日・祝日を除く)
 予備日:令和2年8月 6日(木) 夜20時～翌朝5時
 令和2年8月18日(火)～9月10日(木) 各日夜20時～翌朝5時(金・土・日・祝日を除く)

日	月	火	水	木	金	土
7月5日	7月6日	7月7日	7月8日	7月9日	7月10日	7月11日
	20時	5時	20時	5時	20時	5時
	閉鎖		閉鎖		閉鎖	
7月12日	7月13日	7月14日	7月15日	7月16日	7月17日	7月18日
	20時	5時	20時	5時	20時	5時
	閉鎖		閉鎖		閉鎖	
7月19日	7月20日	7月21日	7月22日	7月23日	7月24日	7月25日
	20時	5時	20時	5時		
	閉鎖		閉鎖			
7月26日	7月27日	7月28日	7月29日	7月30日	7月31日	8月1日
	20時	5時	20時	5時	20時	5時
	閉鎖		閉鎖		閉鎖	
8月2日	8月3日	8月4日	8月5日	8月6日	8月7日	8月8日
	20時	5時	20時	5時	20時	5時
	閉鎖		閉鎖		予備日	

工事が順延してもお盆期間は工事を行いません

日	月	火	水	木	金	土	
8月16日	8月17日	8月18日	8月19日	8月20日	8月21日	8月22日	
		20時	5時	20時	5時	20時	
		予備日		予備日		予備日	
8月23日	8月24日	8月25日	8月26日	8月27日	8月28日	8月29日	
	20時	5時	20時	5時	20時	5時	
	予備日		予備日		予備日		
8月30日	8月31日	9月1日	9月2日	9月3日	9月4日	9月5日	
	20時	5時	20時	5時	20時	5時	
	予備日		予備日		予備日		
9月6日	9月7日	9月8日	9月9日	9月10日	9月11日	9月12日	
	20時	5時	20時	5時	20時	5時	
	予備日		予備日		予備日		

- ※ 荒天時は、予備日に順延します。
- ※ 工事実施判断は、当日の17時頃にTwitterなどで行います。



2. 迂回路

迂回にあたっては、【別紙－1】をご参照ください。

迂回により所要時間が長くなりますので、時間にゆとりをもってお出かけください。

3. ランプ閉鎖に伴う事前規制

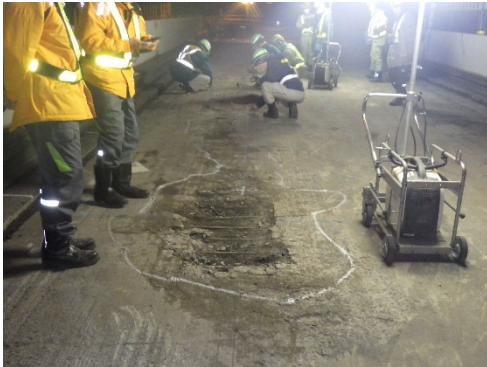
工事に伴い、各日夜18時からランプ右側の車線・路肩を規制します。

詳細は【別紙－2】をご参照ください。

4. 工事概要

横浜新道の新保土ヶ谷ICのランプにおいて、橋梁の床版に損傷が発生しているため補修工事を実施します。工事実施にあたって通常の車線規制では施工が出来ないことから、新保土ヶ谷ICのランプを閉鎖して作業を行う必要があります。そのため、お客さまへ極力ご迷惑をおかけしないよう、交通量が少ない平日の夜間にランプの閉鎖を行い、工事を集中的かつ効率的に実施します。

安全・快適に高速道路をご利用いただくために必要な工事ですので、ご理解とご協力をお願いします。



床版損傷状況



床版補修工事 作業状況

5. 交通情報の入手方法について

(1) 配布・掲示物によるご案内

- ・予告看板やポスター・リーフレットを、周辺の料金所・休憩施設に掲示します。
- ・横断幕を高速道路上の跨道橋に掲示します。

(2) お出かけ前に入手できる道路交通情報

- ・NEXCO東日本お客さまセンター(24時間オペレーターが対応)
ナビダイヤル:0570-024-024
またはTEL :03-5308-2424
- ・NEXCO東日本 道路交通情報サイト「ドラとら」
【P C】 <https://www.drivetraffic.jp/>
【携帯】 <http://m.drivetraffic.jp/>
- ・NEXCO東日本ホームページ「工事規制情報」
「高速道路ご利用の方」のタグから、「工事規制情報」を選択しご覧ください。
<https://www.drivetraffic.jp/construction-regulation>
- ・日本道路交通情報センター(JARTIC)の道路交通情報
全国共通ダイヤル 050-3369-6666(携帯電話短縮ダイヤル #8011)
※全国どこからでも最寄りの情報センターに接続します。
全国・関東甲信越情報 050-3369-6600
神奈川情報 050-3369-6614
【P C】 <http://www.jartic.or.jp/>
- ・ハイウェイテレホン(5分毎に更新される最新情報を24時間提供)
京浜局 045-780-1620
(携帯電話・PHS短縮ダイヤル #8162)

(3) 高速道路をご利用中に入手できる道路交通情報

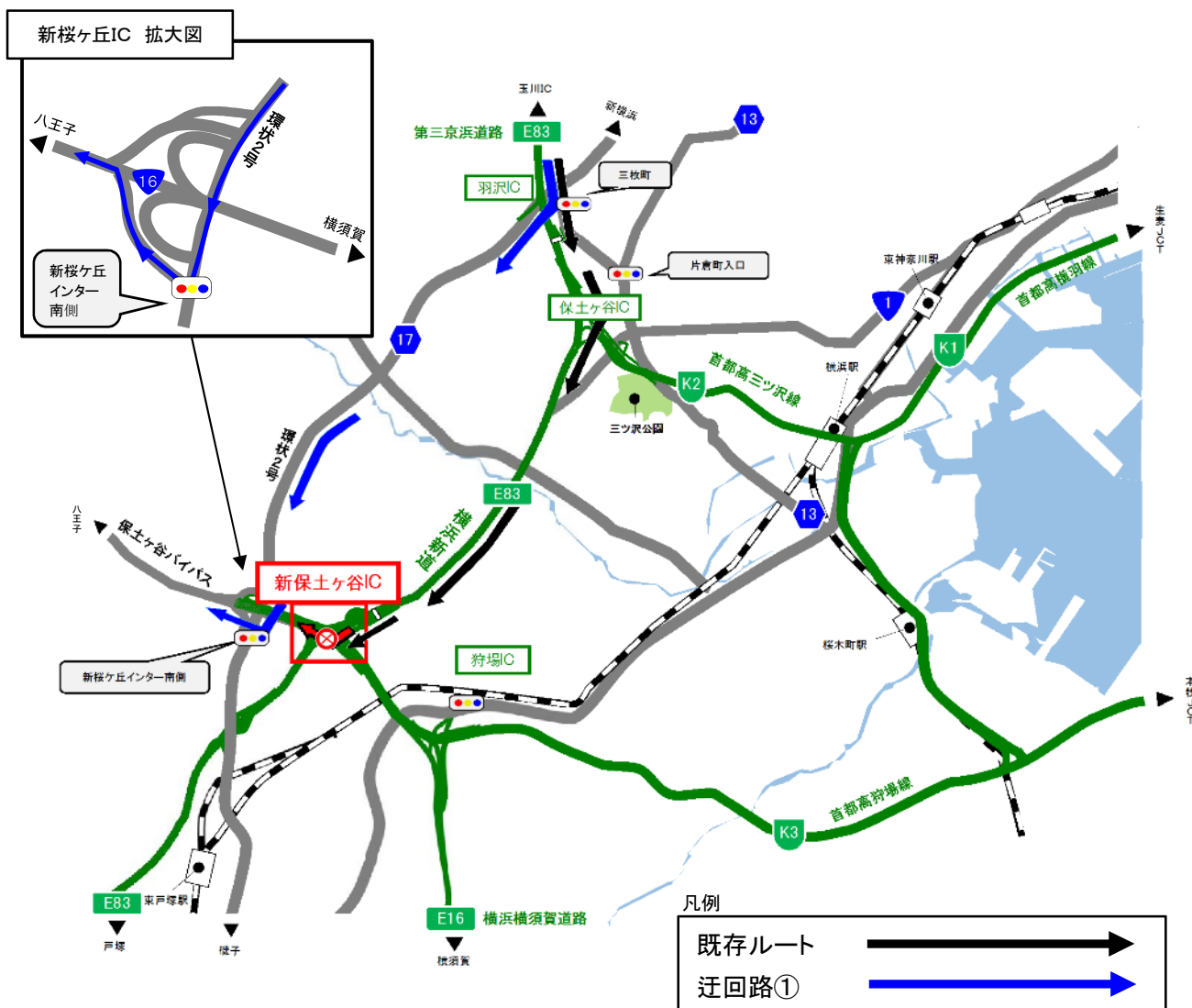
- ・道路情報板
- ・ハイウェイラジオ(AM1620kHz)
ハイウェイラジオを放送している区間は、高速道路上の標識によりご案内しております。
- ・ハイウェイ情報ターミナル
SA・PAに設置しているモニター画面などにより、道路情報を分かりやすくお知らせします。
- ・VICS
VICS対応のカーナビゲーションなどの搭載機で、道路交通情報が入手できます。

※Twitterの公式アカウント「NEXCO東日本(関東)」(@e_nexco_kanto)でも情報を配信しています。

迂回路のご案内

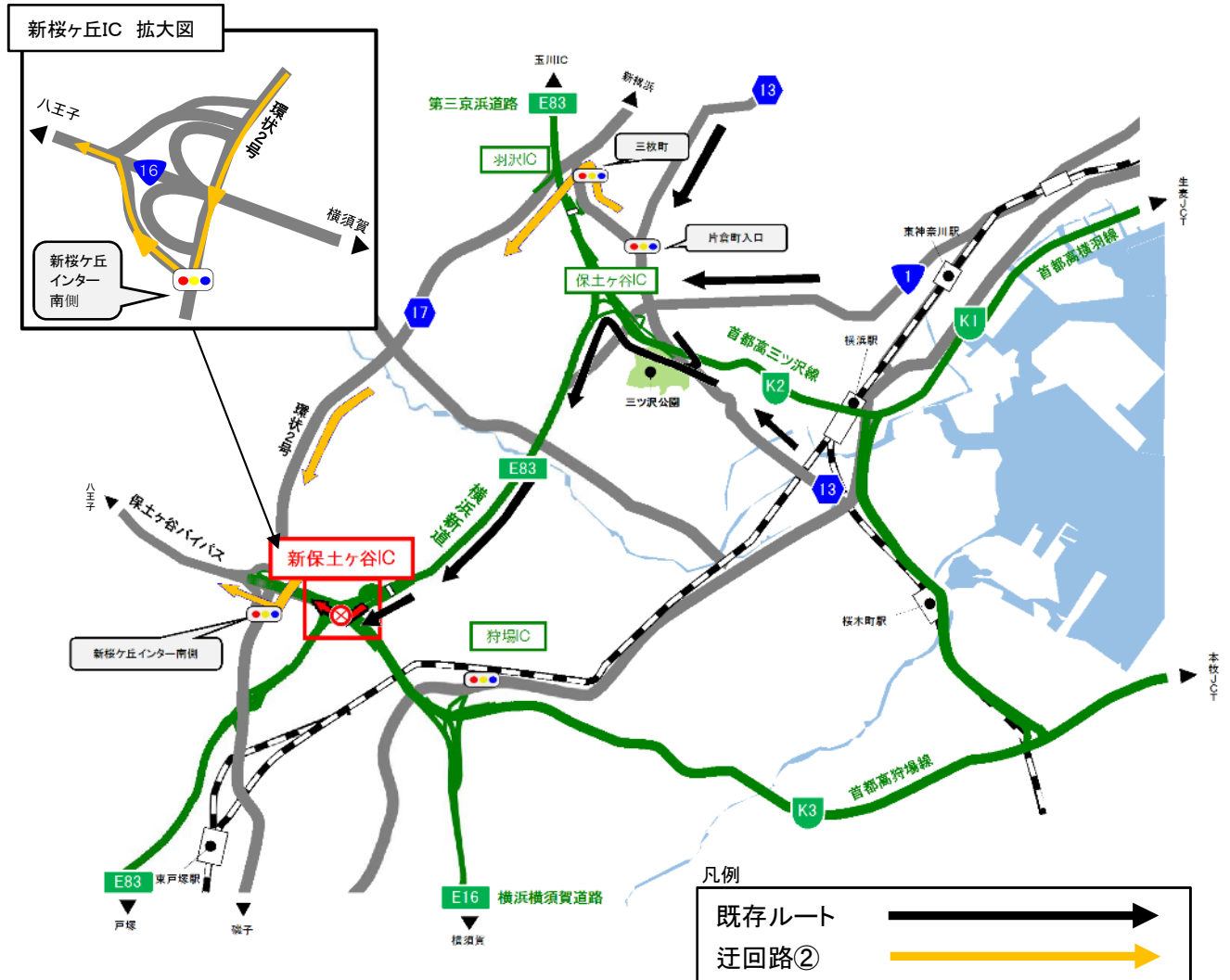
① 第三京浜(下り線)から保土ヶ谷バイパス 八王子方面へ通行する場合

青色矢印のとおり、第三京浜道路下り線 羽沢ICを降りて環状2号を磯子方面へ進み、保土ヶ谷バイパス 新桜ヶ丘ICをご利用ください。羽沢IC～新桜ヶ丘IC間を迂回した場合、所要時間は約15分(通常約6分)かかる見込みです。

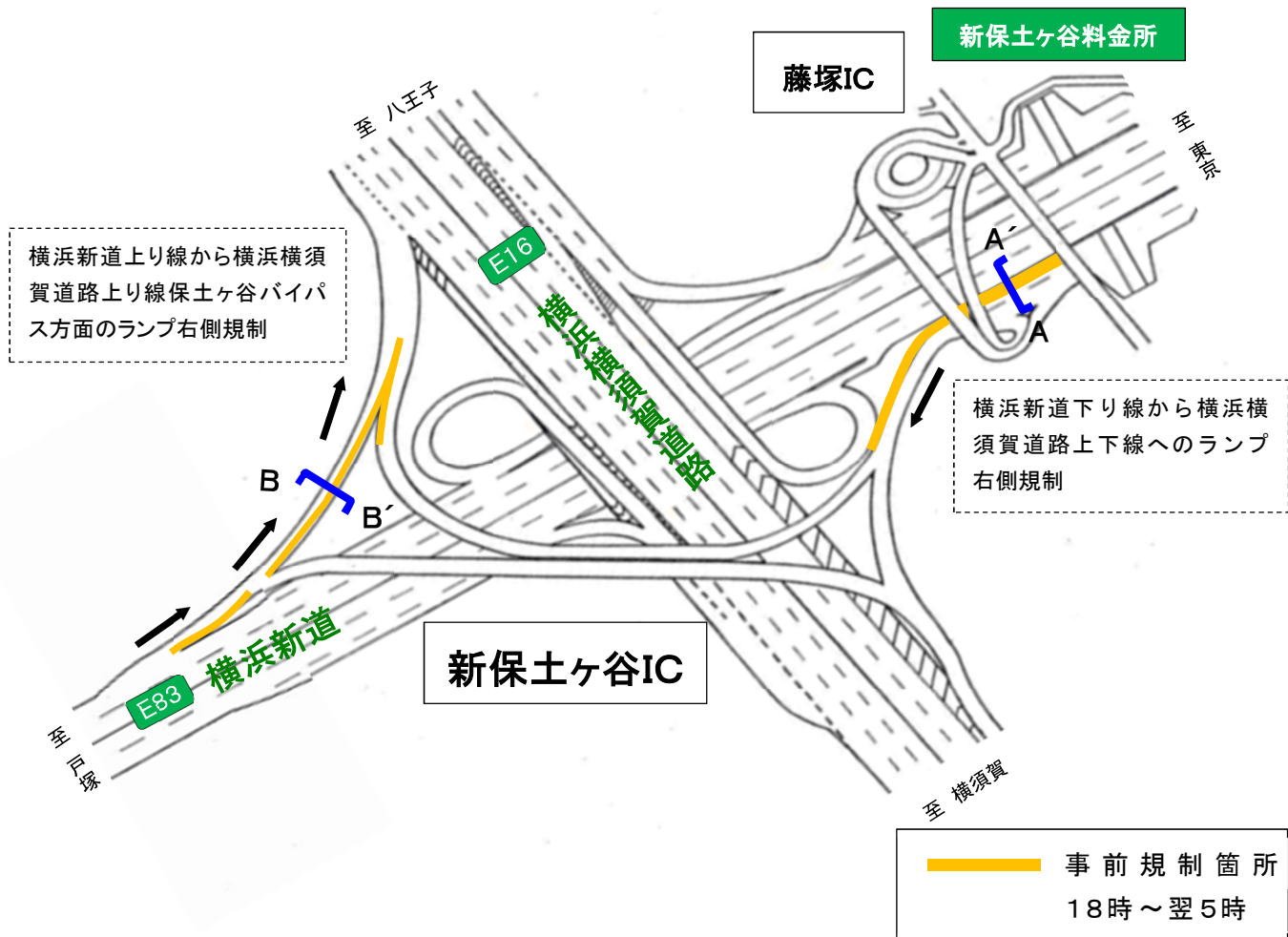


② 県道13号線・国道1号・首都高三ツ沢線(下り線)から保土ヶ谷バイパス 八王子方面へ通行する場合

黄色矢印のとおりに、環状2号を磯子方面へ進み、保土ヶ谷バイパス 新桜ヶ丘ICをご利用ください。保土ヶ谷IC～新桜ヶ丘IC間を迂回した場合、所要時間は約17分(通常約8分)かかる見込みです。



ランプ閉鎖に伴う事前規制のご案内



通行車線断面イメージ

