

令和2年6月22日
 東日本高速道路株式会社
 北海道支社

北海道の高速道路における夜間通行止め等のお知らせ

NEXCO東日本北海道支社(札幌市厚別区)は、路面補修工事・標識補修工事・ワイヤロープ設置工事などに伴う夜間通行止めとIC・PA閉鎖を行います。

お客さまにはご迷惑をおかけしますが、ご理解とご協力をお願いします。

1. 主な工事内容

- 路面補修工事…舗装面のひび割れや段差などが顕著に発生している箇所を補修します。
- 標識補修工事…高速道路をまたぐようにして設置している標識を補修します。
- ワイヤロープ設置工事…対面通行区間の中央帯に、反対車線への飛び出しを抑えるワイヤロープを設置します。



路面補修工事例



標識補修工事例

2. 通行規制区間および期間

道路名	区間	規制内容	期間	詳細
E38 道東道	十勝清水IC～音更帯広IC (両方向)	通行止め	7月6日～20日【土日を除く】 各日 20時～翌朝6時	チラシ1
E5A 札樽道	銭函IC～新川IC (下り線・札幌JCT方面)	通行止め	7月7日 20時～翌朝6時	チラシ2
	雁来IC～札幌JCT (下り線・札幌JCT方面)	通行止め	7月8日～10日 各日 20時～翌朝6時	チラシ2
E5 道央道	伊達IC～登別室蘭IC (両方向)	通行止め	7月8日～28日【土日祝を除く】 各日 20時～翌朝6時	チラシ3
	萩野PA (上り線・室蘭方面)	PA閉鎖	7月20日・21日 各日 20時～翌朝6時	チラシ4
	苫小牧西IC (室蘭方面の出口)	IC閉鎖	7月27日・28日 各日 20時～翌朝6時	チラシ5

※荒天などにより予備日に延期となる場合があります。予備日や迂回路は別添のチラシをご覧ください。

3. 工事期間中のインフォメーション

工事規制情報は、下記の各種媒体を通じて提供しています。

(1) インターネット

- ① 工事規制情報 <https://www.drivetraffic.jp/construction-regulation>
- ② 道路交通情報サイト「ドラとら」 <https://www.drivetraffic.jp/>

(2) SNS

Twitter公式アカウント「NEXCO東日本(北海道)」 [@e_nexco_kita](https://twitter.com/e_nexco_kita)

(3) 配布・掲示物によるご案内

チラシやポスターを、周辺の料金所・休憩施設に掲示します。

(4) 電話

- ① NEXCO東日本 お客さまセンター(24時間オペレーターが対応)
ナビダイヤル 0570-024-024 または 03-5308-2424
- ② ハイウェイテレホン(5分毎に更新される最新情報を24時間提供)
札幌局 011-896-1620 旭川局 0166-54-1620
室蘭局 0143-59-1620 帯広局 0155-42-1620
(携帯電話短縮ダイヤル #8162)
- ③ 日本道路交通情報センター(JARTIC)道路交通情報
北海道地方高速情報 050-3369-6760(携帯電話短縮ダイヤル #8011)

(5) 高速道路をご利用中に入手できる道路交通情報

- ① 道路情報板
- ② ハイウェイラジオ(AM1620kHz)
ハイウェイラジオを放送している区間は、標識でご案内しています。
- ③ VICS
VICS対応のカーナビなどの搭載機で、道路交通情報が入手できます。

E38

道東道 路面補修工事

夜間通行止め

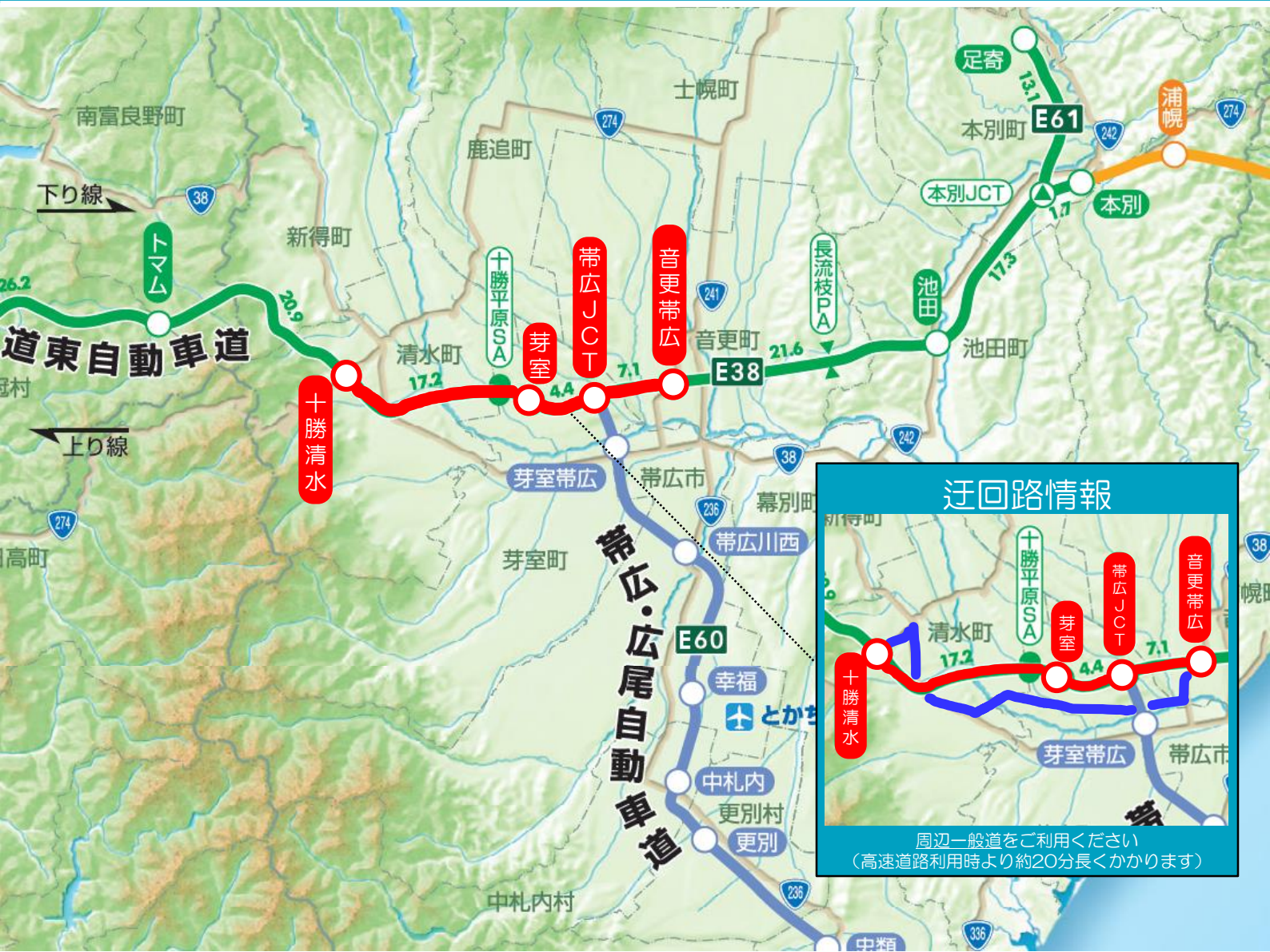
(夜8時～翌朝6時)

十勝清水IC⇄音更帯広IC

7/6月 → 7/20月

予備日 7/21日～8/3日
休止日 土・日・祝日

荒天などにより予備日に延期となる場合があります。ご迷惑をおかけしますが、ご理解とご協力をお願いします。



24時間、365日、お客さまの声をお聞きしています。
 NEXCO東日本お客さまセンター
 0570-024-024
 または 03-5308-2424

高速道路に関する情報は「ドラぷら」で
www.driveplaza.com/

ドラぷら 検索

あなたに、ベスト・ウェイ。



乗継調整について

今回の工事に伴う通行止めにより、下記指定のICにて高速道路を一旦流出し、一般道を迂回して所定時間内に再度指定のICから同一方向に高速道路を乗り継ぐ場合には、高速道路料金が割高にならないように「乗継調整」を行います。

ETCご利用のお客さま

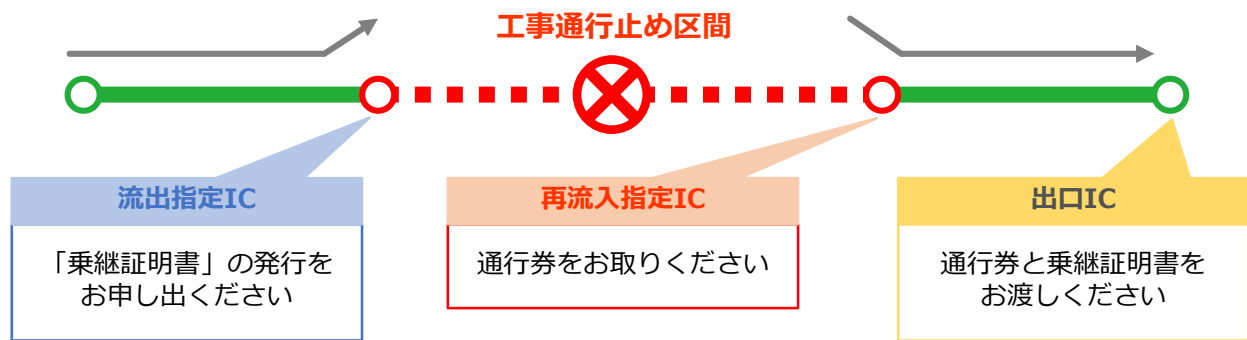
同一のETCカードをご利用の上、乗継前・乗継後の両区間ともETC無線走行をしてください。

料金表示器やETC利用照会サービスなどは調整前の料金を表示しますが、カード会社等からの請求時には調整後の料金になります。

現金・クレジットカードご利用のお客さま

一度流出する料金所で料金をお支払いいただく際、「乗継証明書」の発行をお申し出ください。

乗継後、最初の料金をお支払する料金所で係員に証明書をお渡しください。



通行止め区間	進行方向	流出指定IC	再流入指定IC	乗継時間
十勝清水IC⇔ 音更帯広IC	上り線・札幌方面	音更帯広、帯広JCT、芽室	十勝清水、トナム、流出指定IC※	24時間以内
	下り線・釧路方面	十勝清水、芽室、帯広JCT	音更帯広、流出指定IC※	24時間以内

※のICは通行止め解除後に再流入可能です

道路情報インフォメーション

インターネット

リアルタイムの交通情報は **ドラとら** 

高速道路料金検索・サービスエリアに関する情報は **ドラぷら** 



Twitter公式アカウント
NEXCO東日本（北海道）
@e_nexco_kita

交通情報・おトク情報発信中！

当日の通行止め情報はこちらから

電話でのお問い合わせ

NEXCO東日本 お客さまセンター（24時間・365日受付）

0570-024-024 または **03-5308-2424**

ハイウェイテレホン（5分ごとに更新・24時間OK）

#8162 携帯電話専用ダイヤル（もっとも近いエリアに接続します）

室蘭局 0143-59-1620

札幌局 011-896-1620

帯広局 0155-42-1620

旭川局 0166-54-1620

日本道路交通情報センター

050-3369-6760 北海道地方高速情報

#8011 携帯電話・PHS短縮ダイヤル

落下物・路面損傷・道路の異常を見つけたら
道路緊急ダイヤル **#9910**

交通事故・逆走車の通報は警察（110番）

E5A 札樽道 標識補修工事

夜間(夜8時~翌朝6時)通行止め

A 銭函IC⇒新川IC(下り線・札幌JCT方面)

7/7 火

予備日	7/8 水 ~ 7/15 水
休止日	土・日

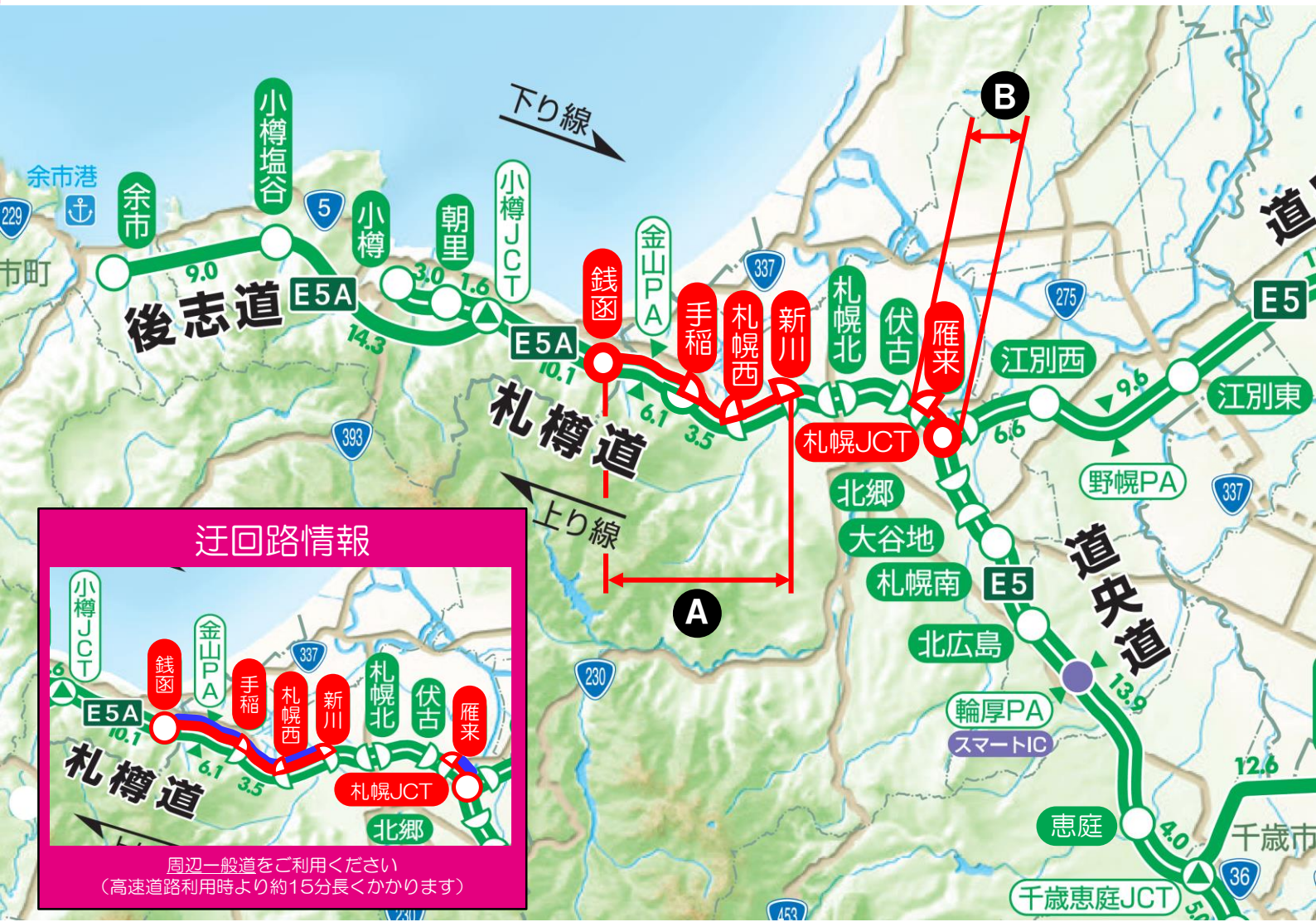
終了後に開始します

B 雁来IC⇒札幌JCT(下り線・札幌JCT方面)

7/8 水 ~ 7/10 金

予備日	7/13 月 ~ 7/15 水
休止日	土・日

荒天などにより予備日に延期となる場合があります。ご迷惑をおかけしますが、ご理解とご協力をお願いします。



24時間、365日、お客さまの声をお聞きしています。
 NEXCO東日本お客さまセンター
 0570-024-024
 または 03-5308-2424

高速道路に関する情報は「ドラぷら」で
www.driveplaza.com/

ドラぷら 検索

あなたに、ベスト・ウェイ。



乗継調整について

今回の工事に伴う通行止めにより、下記指定のICにて高速道路を一旦流出し、一般道を迂回して所定時間内に再度指定のICから同一方向に高速道路を乗り継ぐ場合には、高速道路料金が割高にならないように「乗継調整」を行います。

ETCご利用のお客さま

同一のETCカードをご利用の上、乗継前・乗継後の両区間ともETC無線走行をしてください。
料金表示器やETC利用照会サービスなどは調整前の料金を表示しますが、カード会社等からの請求時には調整後の料金になります。

現金・クレジットカードご利用のお客さま

【銭函IC⇒新川IC通行止めの場合】一度流出する料金所で料金をお支払いいただく際、「乗継証明書」の発行をお申し出ください。乗継後、最初の料金をお支払する料金所で係員に証明書をお渡しください。



【雁来IC⇒札幌JCT通行止めの場合】札幌西ICまたは札幌北ICの入口料金所で「乗継証明書」の発行をお申し出ください。北郷ICで再流入する際、入口料金所で係員に「乗継証明書」と乗継前の走行の「領収書」を係員にお渡しください。



通行止め区間	進行方向	流出指定IC	再流入指定IC	乗継時間
銭函IC⇒新川IC	下り線・札幌JCT方面	銭函	手稲※、流出指定IC※	6時間以内
雁来IC⇒札幌JCT	下り線・札幌JCT方面	雁来	北郷	3時間以内

※のICは通行止め解除後に再流入可能です

道路情報インフォメーション

インターネット

リアルタイムの交通情報は **ドラとら**



高速道路料金検索・サービスエリアに関する情報は **ドラぷら**



Twitter公式アカウント
NEXCO東日本（北海道）
@e_nexco_kita

交通情報・おトク情報発信中！

当日の通行止め情報はこちらから

電話でのお問い合わせ

NEXCO東日本 お客さまセンター（24時間・365日受付）

0570-024-024 または 03-5308-2424

ハイウェイテレホン（5分ごとに更新・24時間OK）

#8162 携帯電話専用ダイヤル（もっとも近いエリアに接続します）

室蘭局 0143-59-1620

札幌局 011-896-1620

帯広局 0155-42-1620

旭川局 0166-54-1620

日本道路交通情報センター

050-3369-6760 北海道地方高速情報

#8011 携帯電話・PHS短縮ダイヤル

落下物・路面損傷・道路の異常を見つけたら

道路緊急ダイヤル #9910

交通事故・逆走車の通報は警察（110番）

E5

道央道 ワイヤロープ設置・路面補修工事

夜間通行止め (夜8時～翌朝6時)

伊達IC⇔登別室蘭IC

7/8 水 → 7/28 火


予備日 7/29 水 ~ 8/5 水

休止日 土・日・祝日

荒天などにより予備日に延期となる場合があります。ご迷惑をおかけしますが、ご理解とご協力をお願いします。



周辺一般道をご利用ください
(高速道路利用時より約35分長くかかります)

24時間、365日、お客さまの声をお聞きしています。
NEXCO東日本お客さまセンター
 **0570-024-024**
 または **03-5308-2424**

高速道路に関する情報は「**ドラぷら**」で
www.driveplaza.com/

ドラぷら 検索

あなたに、ベスト・ウェイ。



乗継調整について

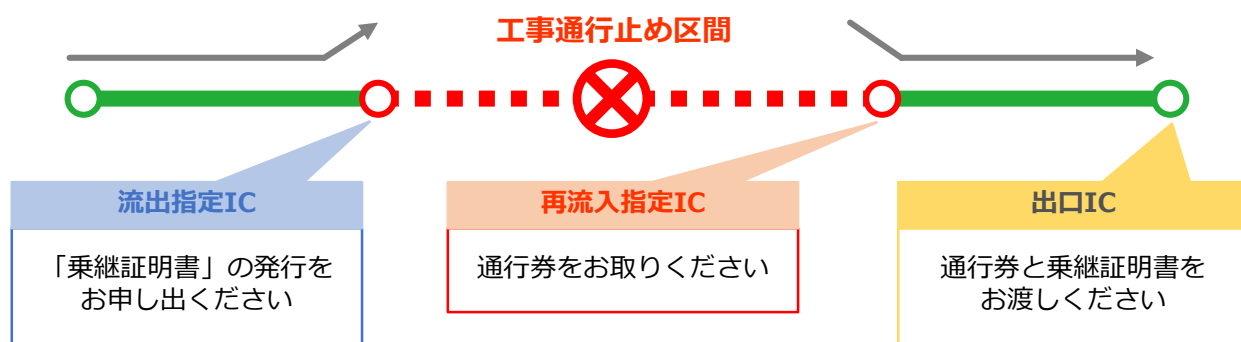
今回の工事に伴う通行止めにより、下記指定のICにて高速道路を一旦流出し、一般道を迂回して所定時間内に再度指定のICから同一方向に高速道路を乗り継ぐ場合には、高速道路料金が割高にならないように「乗継調整」を行います。

ETCご利用のお客さま

同一のETCカードをご利用の上、乗継前・乗継後の両区間ともETC無線走行をしてください。
料金表示器やETC利用照会サービスなどは調整前の料金を表示しますが、カード会社等からの請求時には調整後の料金になります。

現金・クレジットカードご利用のお客さま

一度流出する料金所で料金をお支払いいただく際、「乗継証明書」の発行をお申し出ください。
乗継後、最初の料金をお支払する料金所で係員に証明書をお渡しください。



通行止め区間	進行方向	流出指定IC	再流入指定IC	乗継時間
伊達IC⇔ 登別室蘭IC	上り線・函館方面	登別室蘭、室蘭	伊達、虻田洞爺湖、流出指定IC※	24時間以内
	下り線・札幌方面	伊達、室蘭	登別室蘭、登別東、流出指定IC※	24時間以内

※のICは通行止め解除後に再流入可能です

道路情報インフォメーション

インターネット

リアルタイムの交通情報は **ドラとら** 

高速道路料金検索・サービスエリアに関する情報は **ドラぷら** 



Twitter公式アカウント
NEXCO東日本（北海道）
@e_nexco_kita

交通情報・おトク情報発信中！

当日の通行止め情報はこちらから

電話でのお問い合わせ

NEXCO東日本 お客さまセンター（24時間・365日受付）

0570-024-024 または 03-5308-2424

ハイウェイテレホン（5分ごとに更新・24時間OK）

#8162 携帯電話専用ダイヤル（もっとも近いエリアに接続します）

室蘭局 0143-59-1620

札幌局 011-896-1620

帯広局 0155-42-1620

旭川局 0166-54-1620

日本道路交通情報センター

050-3369-6760 北海道地方高速情報

#8011 携帯電話・PHS短縮ダイヤル

落下物・路面損傷・道路の異常を見つけたら
道路緊急ダイヤル #9910

交通事故・逆走車の通報は警察（110番）

E5

道央道 路面補修工事

夜間PA閉鎖 (夜8時～翌朝6時)

萩野PA(上り線・室蘭方面)

7/20月・21火

予備日 7/22水～7/29水

休止日 土・日・祝日

荒天などにより予備日に延期となる場合があります。ご迷惑をおかけしますが、ご理解とご協力をお願いします。



24時間、365日、お客さまの声をお聞きしています。

NEXCO東日本お客さまセンター
 0570-024-024
 または 03-5308-2424

高速道路に関する情報は「**ドラぷら**」で
www.driveplaza.com/

ドラぷら

あなたに、ベスト・ウェイ。



道路情報インフォメーション

インターネット

リアルタイムの交通情報は **ドラとら**



高速道路料金検索・サービスエリアに関する情報は **ドラぷら**



Twitter公式アカウント
NEXCO東日本（北海道）
@e_nexco_kita

交通情報・おトク情報発信中！

当日の通行止め情報もこちらから

電話でのお問い合わせ

NEXCO東日本 お客さまセンター（24時間・365日受付）

0570-024-024 または 03-5308-2424

ハイウェイテレホン（5分ごとに更新・24時間OK）

#8162 携帯電話専用ダイヤル（もっとも近いエリアに接続します）

室蘭局 0143-59-1620

札幌局 011-896-1620

帯広局 0155-42-1620

旭川局 0166-54-1620

日本道路交通情報センター

050-3369-6760 北海道地方高速情報

#8011 携帯電話・PHS短縮ダイヤル

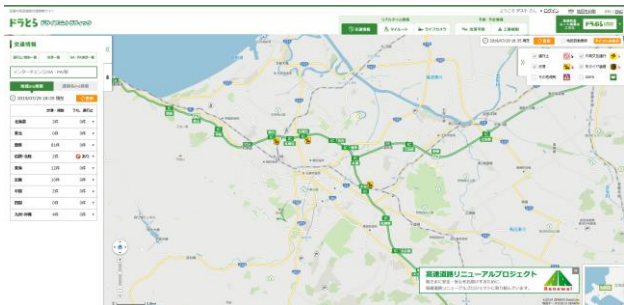
落下物・路面損傷・道路の異常を見つけたら

道路緊急ダイヤル #9910

交通事故・逆走車の通報は警察（110番）

ドラとらの詳しい使い方

全国の高速道路の渋滞・規制・通行止め情報が分かる！



ドラとら

検索

工事規制情報も一覧で分かる！



ドラとら 工事規制情報

検索

他にも渋滞予測や現在の道路状況が見えるライブカメラ、SA・PAの混雑状況などお役立ち機能が満載！

ドラぷらの詳しい使い方

全国の高速道路の料金検索ができる！



ドラぷら 料金

検索

実施中の料金割引・フェア情報が分かる！



ドラぷら 北海道エリア

検索

他にもドライブコラムやSA・PAのスタッフブログ、話題のグルメやお土産など情報が盛りだくさん！

E5 道央道 飛雪防止柵設置工事

夜間IC閉鎖 (夜8時～翌朝6時)

苫小牧西IC(室蘭方面の出口)

7/27 月・28 火

予備日	7/29水～7/31金
休止日	土・日

荒天などにより予備日に延期となる場合があります。ご迷惑をおかけしますが、ご理解とご協力をお願いします。



24時間、365日、お客さまの声をお聞きしています。
NEXCO東日本お客さまセンター
 0570-024-024
 または 03-5308-2424

高速道路に関する情報は「**ドラぷら**」で
www.driveplaza.com/

ドラぷら

あなたに、ベスト・ウェイ。



道路情報インフォメーション

インターネット

リアルタイムの交通情報は **ドラとら**



高速道路料金検索・サービスエリアに関する情報は **ドラぷら**



Twitter公式アカウント
NEXCO東日本（北海道）
@e_nexco_kita

交通情報・おトク情報発信中！

当日の通行止め情報もこちらから

電話でのお問い合わせ

NEXCO東日本 お客さまセンター（24時間・365日受付）

0570-024-024 または 03-5308-2424

ハイウェイテレホン（5分ごとに更新・24時間OK）

#8162 携帯電話専用ダイヤル（もっとも近いエリアに接続します）

室蘭局 0143-59-1620

札幌局 011-896-1620

帯広局 0155-42-1620

旭川局 0166-54-1620

日本道路交通情報センター

050-3369-6760 北海道地方高速情報

#8011 携帯電話・PHS短縮ダイヤル

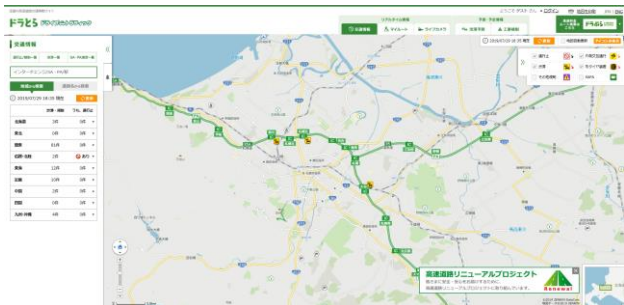
落下物・路面損傷・道路の異常を見つけたら

道路緊急ダイヤル #9910

交通事故・逆走車の通報は警察（110番）

ドラとらの詳しい使い方

全国の高速道路の渋滞・規制・通行止め情報が分かる！



ドラとら

検索

工事規制情報も一覧で分かる！



ドラとら 工事規制情報

検索

他にも渋滞予測や現在の道路状況が見えるライブカメラ、SA・PAの混雑状況などお役立ち機能が満載！

ドラぷらの詳しい使い方

全国の高速道路の料金検索ができる！



ドラぷら 料金

検索

実施中の料金割引・フェア情報が分かる！



ドラぷら 北海道エリア

検索

他にもドライブコラムやSA・PAのスタッフブログ、話題のグルメやお土産など情報が盛りだくさん！