

令和2年7月29日

平泉町

東日本高速道路株式会社

東北支社北上管理事務所

## E4 東北自動車道 平泉スマートインターチェンジの 完成見通しについて

平泉町とNEXCO東日本 東北支社 北上管理事務所(岩手県北上市)は、E4 東北自動車道 平泉スマートインターチェンジ(IC)の新設事業を平成26年度から実施しております。

現在、仮設の車線を元に戻す工事を実施しており、この度、工事進捗状況を踏まえた結果、令和3年内の完成見通しとなります。具体的な供用時期につきましては、改めてお知らせします。

なお、NEXCO 東日本において、開通に向けて昼夜連続車線規制を別紙のとおり実施します。

大変ご迷惑をおかけしますが、ご協力をお願いします。

### □位置図



# 平泉スマートインターチェンジの概要

## <平泉スマートIC概要>

路線名 : 東北縦貫自動車道弘前線(一関IC<sup>いちのせき</sup>～平泉前沢IC間<sup>ひらいずみまえさわ</sup>)  
設置箇所 : 岩手県西磐井郡平泉町<sup>にしいわいぐんひらいずみ</sup>  
接続形式 : 本線直結型  
連結予定施設 : 町道 祇園線<sup>ぎおん</sup>

## <整備効果>

### (1)世界文化遺産へのアクセス向上など観光支援

平成23年度に世界文化遺産登録された平泉(中尊寺、毛越寺など)に近い位置にスマートICを整備することで、アクセスが向上し、地域の観光振興に大きく寄与

### (2)物流の効率化

物流企業などが立地する高田前工業団地から高速道路へのアクセス距離が短縮し、物流効率化に寄与。

## <整備効果>



東日本高速道路株式会社  
東北支社北上管理事務所

## 東北自動車道 一関IC～平泉前沢IC間(上り線) 昼夜連続車線規制(終日)を実施

NEXCO東日本北上管理事務所(岩手県北上市)は、**E4** 東北自動車道 一関インターチェンジ(IC)～平泉前沢IC間(上り線)において、事業中の平泉スマートインターチェンジ(IC)新設に伴い迂回させた東北自動車道(上り線)を現道に復旧するための昼夜連続車線規制を令和2年8月18日(火)から実施します。

工事のため、走行可能な車線数を2車線から1車線へ縮小することから、**8月18日(火)～10月30日(金)の週末において、岩手エリアの東北道一関IC～平泉前沢IC間の上り線で混雑が予想されます。**

大変ご迷惑をおかけしますが、ご協力をお願いします。

工事期間中は「ドラとら」などのWebサイトで交通情報を掲載しますので、高速道路をご利用の際にご確認のうえ、お出かけいただきますようお願いいたします。

### 記

#### 1. 工事区間 東北自動車道 一関IC～平泉前沢IC間(上り線)



2. 車線規制期間及び渋滞予測

(1) 通行規制期間

一関IC～平泉前沢IC間: 令和2年8月18日(火)～10月30日(金) (70日間)

8月	土	日	月	火	水	木	金	土	日	月	火	水	木	金	土	日	月	火	水	木	金	土	日	月	火	水	木	金	土	日	月			
	1	2	3	4	5	6	7	8	9	10	11	12	13	14	15	16	17	18	19	20	21	22	23	24	25	26	27	28	29	30	31			
上り線																																		

9月	火	水	木	金	土	日	月	火	水	木	金	土	日	月	火	水	木	金	土	日	月	火	水							
	1	2	3	4	5	6	7	8	9	10	11	12	13	14	15	16	17	18	19	20	21	22	23	24	25	26	27	28	29	30
上り線																														





10月	木	金	土	日	月	火	水	木	金	土	日	月	火	水	木	金	土	日	月	火	水	木	金	土							
	1	2	3	4	5	6	7	8	9	10	11	12	13	14	15	16	17	18	19	20	21	22	23	24	25	26	27	28	29	30	31
上り線																															

- ※土・日も規制を行います。(9月19日～9月22日は行いません。)
- ※工事の進捗や天候の影響により、規制する車線が変更となる場合があります。
- ※早期に工事が完了した場合は、規制期間を短縮します。

3. 工事規制ステップ図

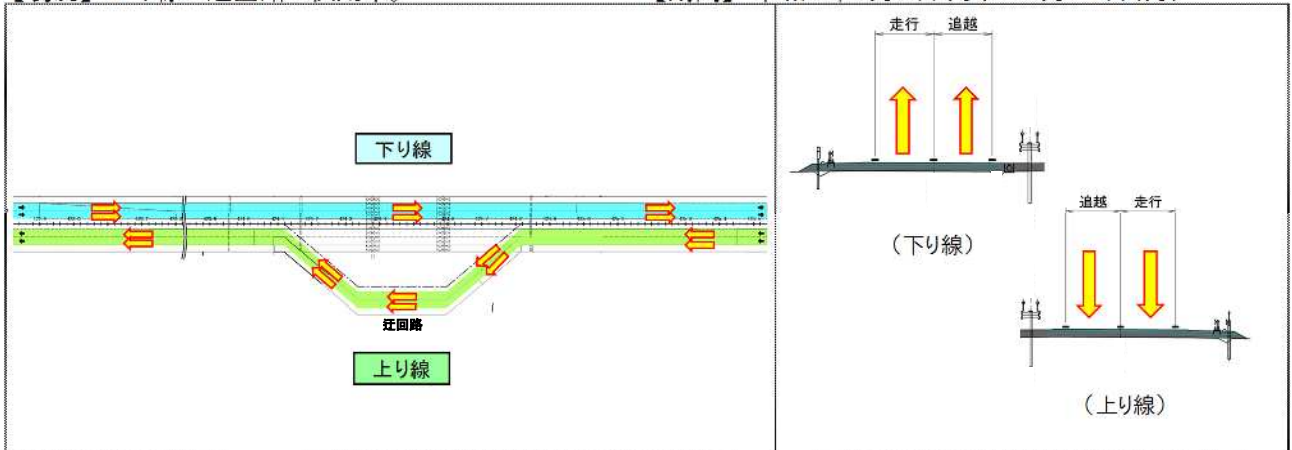
一関IC～平泉前沢IC間において、上り線の走行車線または追越車線を規制し、車線数が2車線から1車線に減少します。

車線規制区間は最高速度が50km/hとなりますので、ご利用の際は現地の標識などに従い、安全走行をお願いします。

凡		下り線の走行可能車線
		上り線の走行可能車線
例		工事箇所
		交通規制箇所

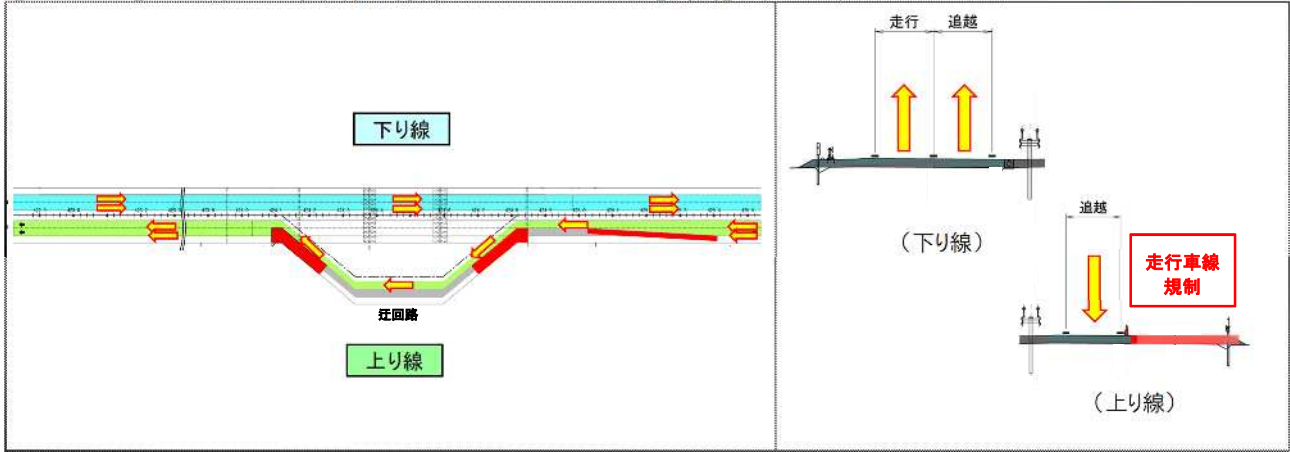
【現況】 上り線は迂回路で供用中。

【期間】 令和2年7月8日(水)～8月17日(月)



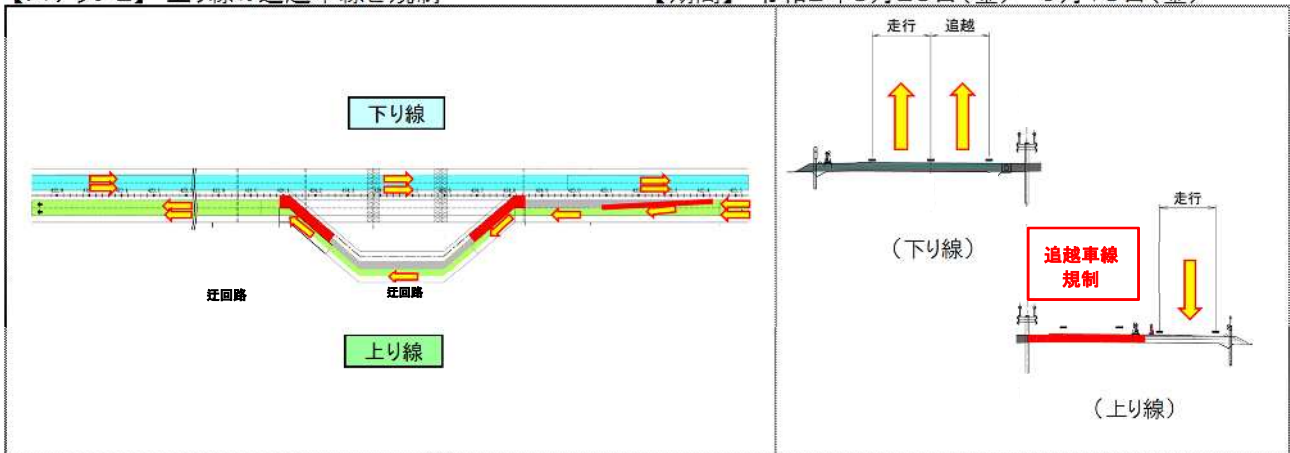
【ステップ1】 上り線の走行車線を規制

【期間】 令和2年8月18日(火)～8月28日(金)



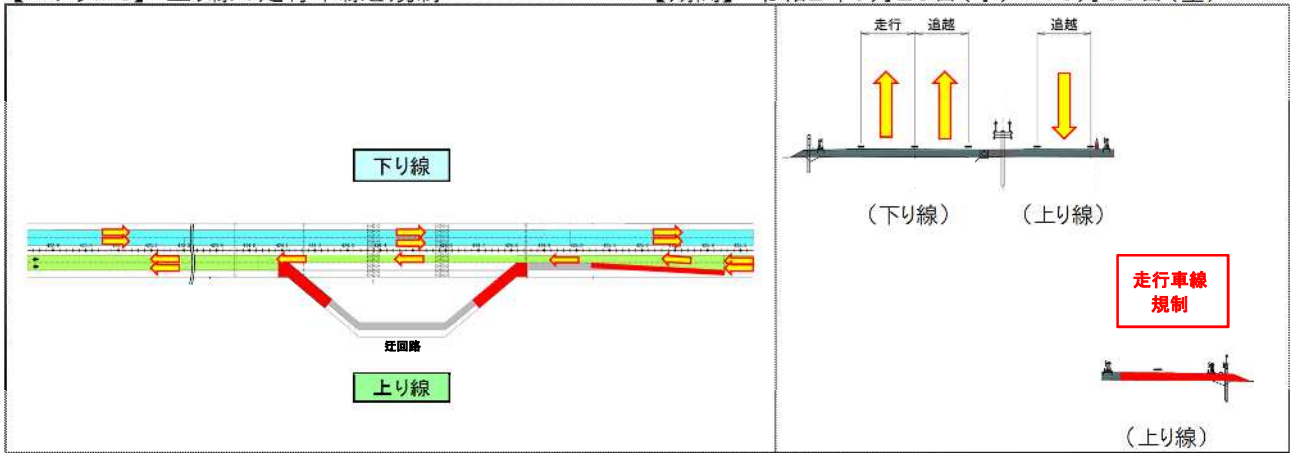
【ステップ2】 上り線の追越車線を規制

【期間】 令和2年8月28日(金)～9月18日(金)



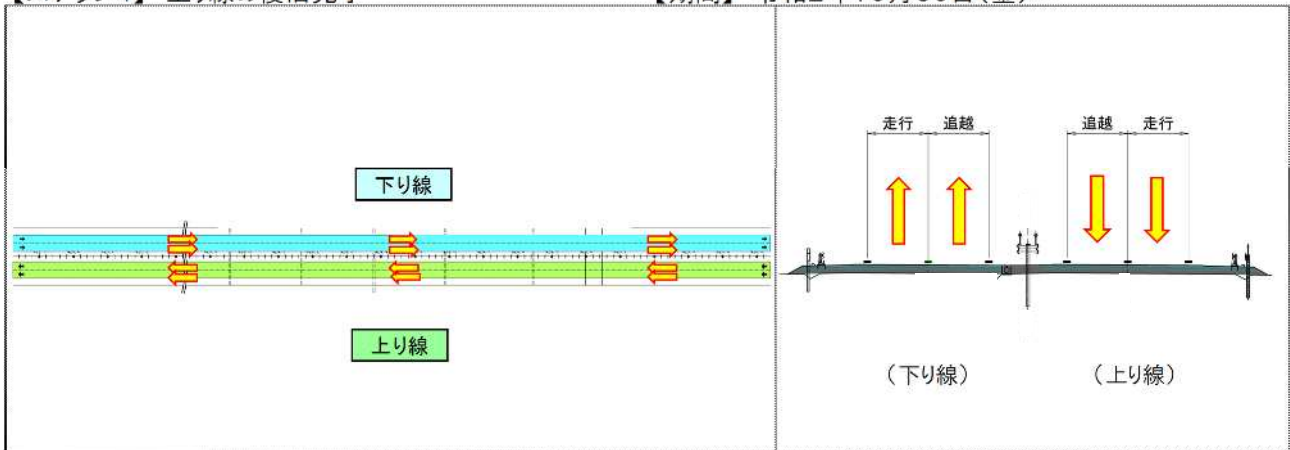
【ステップ3】 上り線の走行車線を規制

【期間】 令和2年9月23日(水)～10月30日(金)



【ステップ4】 上り線の復旧完了

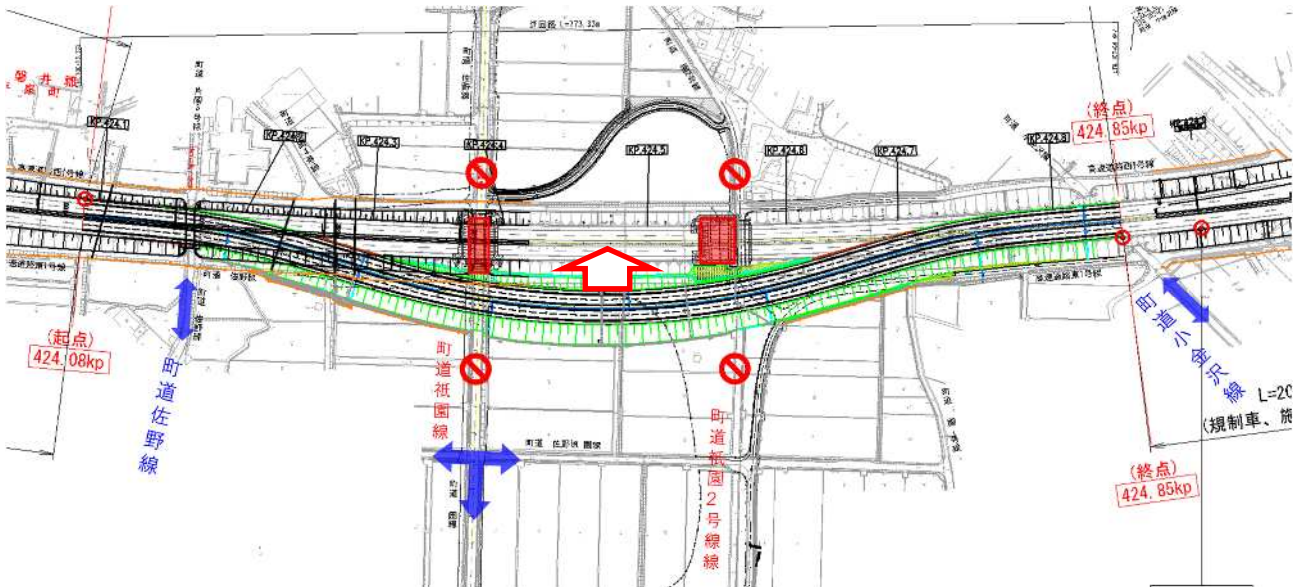
【期間】 令和2年10月30日(金)～



#### 4. 工事概要

東北自動車道 一関IC～平泉前沢IC間に平泉スマートICを新設する工事に伴い、東北自動車道を横断する構造物の構築が完了しました。

この横断構造物は供用している東北自動車道を開削して構築するため、東北自動車道を迂回させて施工しておりましたが、工事が完了したため交通規制を行い段階的に車線の切り替えを行い現道に復旧します。



#### 5. ご利用時のお願い

- ① 工事に伴い約3kmにわたり、従来の片側2車線から1車線へ縮小し、片側1車線の昼夜連続車線規制を実施します。工事期間中は、土日・祝日も含め昼夜連続車線規制を実施することから混雑が予想されますので、当該区間を利用される場合は、更なる安全運転に努めていただきますとともに、ご利用の際は日程や時間に余裕をもってお出かけくださいますようお願いいたします。
- ② 車線規制区間では走行する際は規制速度を遵守し、車間距離を確保して追突事故などには十分注意をお願いします。
- ③ 工事現場周辺では、工事用車両の出入りがありますので、前方に十分注意して通行をお願いします。
- ④ 工事期間中は、道路情報板や路上標識を活用した工事規制情報の提供や安全に走行していただくための注意の呼びかけを実施してまいります。走行の際にはこれらの情報を確認のうえ、安全に走行していただきますようお願いいたします。
- ⑤ お出かけ前に「ドラとら」などのWebサイトで最新の交通情報をご確認ください。

#### ◆工事現場周辺での情報提供イメージ写真



【工事看板】



【簡易LED標識】



## 6. 工事によるお客さまへのご迷惑を最小限とするための取組み

### 【情報提供の強化】

規制予定は、高速道路上の情報板(電光掲示板)に加え、岩手県内を中心に休憩施設への立て看板の設置や本線には横断幕等を掲示します。

### 【お知らせのイメージ】



広報看板(休憩施設・IC)



跨高速道路橋への横断幕



簡易LED標識

### 【渋滞状況等の高速道路情報】

NEXCO東日本道路交通情報サイト「ドラとら」で、リアルタイム交通情報を提供しています。

【PC】 <https://www.drivetraffic.jp/>

【携帯】 <http://m.drivetraffic.jp/>

### ◆リアルタイム交通情報の表示例

## 7. 情報提供

### ●道路交通情報などのご案内

全国の高速道路の便利な情報が満載のサイト『ドラぶら』

#### 【アドレス】

PC版 (<http://www.driveplaza.com/>)

モバイル版 (<http://m.driveplaza.com/>)

スマートフォン版 (<http://www.driveplaza.com/smp/>)

### 高速道路の交通情報提供サービス『ドライブトラフィック(ドラとら)』

NEXCO東日本ホームページ「工事規制情報」(各地域の工事規制に関する情報を提供)  
青森県・秋田県・岩手県は「北東北」、宮城県・山形県・福島県「南東北」をご覧ください。

( [http://www.e-nexco.co.jp/road\\_info/const\\_notice/](http://www.e-nexco.co.jp/road_info/const_notice/) )

リアルタイムな道路交通情報や渋滞予測を提供しています。

#### 【アドレス】

PC版 ( <http://www.drivetraffic.jp/> )

モバイル版 ( <http://m.drivetraffic.jp/> )

スマートフォン版 ( <http://www.drivetraffic.jp/smp/> )

### NEXCO東日本お客さまセンター

24時間365日オペレーターが対応いたします。

#### 【電話番号】

0570-024-024 または 03-5308-2424

### ハイウェイテレホン

電話でリアルタイムの交通情報(5分更新)を24時間入手できます。

#### 【電話番号】

盛岡局 019-639-1620

### (公財)日本道路交通情報センター

050-3369-6603(岩手情報)

050-3369-6761(東北地方高速情報)

### ハイウェイラジオ

ハイウェイラジオ(AM1620kHz)

放送している区間は高速道路上の標識によりご案内しております。

※ツイッターの公式アカウント「NEXCO東日本(東北)」(@e\_nexco\_tohoku)でも情報を配信しています。