

令和2年8月31日
 東日本高速道路株式会社
 京浜管理事務所

E83 横浜新道 夜間ランプ閉鎖のお知らせ

9月14日(月)・15日(火) 各日夜22時から翌朝5時まで

～損傷した舗装の補修工事を行います～

NEXCO東日本 京浜管理事務所(神奈川県横浜市)では、道路構造物の補修作業・点検作業を行うため、インターチェンジ(以下「IC」)のランプ閉鎖を実施します。

お客さまには大変ご迷惑をおかけしますが、お出かけの際には時間にゆとりを持っていただきますよう、ご理解とご協力をお願いします。

1. ランプ閉鎖箇所および日時

番号	道路名	閉鎖箇所	期間	別添資料
①	E83 横浜新道	保土ヶ谷(ほどがや)IC (国道1号⇒横浜新道 下り線 入口ランプ)	9月14日(月) 夜22時～翌朝5時	資料1
②		常盤台(ときわだい)出口 (横浜新道 上り線⇒常盤台方面ランプ)	9月15日(火) 夜22時～翌朝5時	資料2

※各路線に付している **E83** 等の表示は、高速道路等の路線番号(ナンバリング)を示しています。

※荒天時は、予備日に順延します。

順延する場合の予備日や迂回路等については、別添資料をご覧ください。

※工事実施判断は、当日の17時頃にTwitterなどでお知らせします。



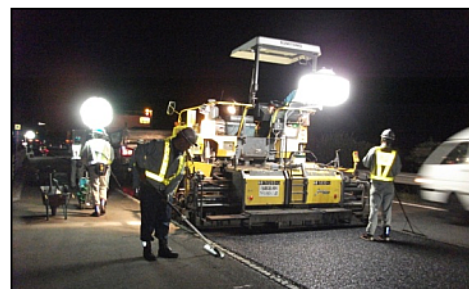
2. 工事概要

横浜新道の保土ヶ谷ICにおいて、舗装路面に損傷が発生しているため、舗装補修工事及び道路構造物の点検を実施します。

工事実施にあたって通常の車線規制では施工が出来ないことから、ランプを閉鎖して作業を行う必要があります。そのため、お客さまへ極力ご迷惑をおかけしないよう、交通量が少ない平日の夜間にランプの閉鎖を行い、工事を集中的かつ効率的に実施します。安全・快適に高速道路をご利用いただくために必要な工事ですので、ご理解とご協力をお願いします。



舗装損傷状況



舗装補修工事 作業状況

3. 交通情報の入手方法について

(1) 配布・掲示物によるご案内

- ・予告看板やポスター・リーフレットを、周辺の料金所・休憩施設に掲示します。
- ・横断幕を高速道路上の跨道橋に掲示します。

(2) お出かけ前に入手できる道路交通情報

- ・NEXCO東日本お客さまセンター(24時間オペレーターが対応)
ナビダイヤル: 0570-024-024
または: 03-5308-2424
- ・NEXCO東日本 道路交通情報サイト「ドラとら」
リアルタイム情報 【P C】 <https://www.drivetraffic.jp/>
【携帯】 <http://m.drivetraffic.jp/>
工事規制情報 【P C】 <https://www.drivetraffic.jp/construction-regulation>
- ・日本道路交通情報センター(JARTIC) 道路交通情報
全国共通ダイヤル 050-3369-6666(携帯電話短縮ダイヤル#8011)
※全国どこからでも最寄りの情報センターに接続します。
全国・関東甲信越情報 050-3369-6600
神奈川情報 050-3369-6614
【P C】 <http://www.jartic.or.jp/>
- ・ハイウェイテレホン(5分毎に更新される最新情報を24時間提供)
京浜局 045-780-1620
(携帯電話・PHS短縮ダイヤル#8162)
- (3) 高速道路をご利用中に入手できる道路交通情報
 - ・道路情報板
 - ・ハイウェイラジオ(AM1620kHz)
ハイウェイラジオを放送している区間は、高速道路上の標識によりご案内しております。
 - ・ハイウェイ情報ターミナル
SA・PAに設置しているモニター画面などにより、道路情報を分かりやすくお知らせします。
 - ・VICS
VICS対応のカーナビゲーションなどの搭載機で、道路交通情報が入手できます。

※Twitterの公式アカウントでも情報を配信しています。

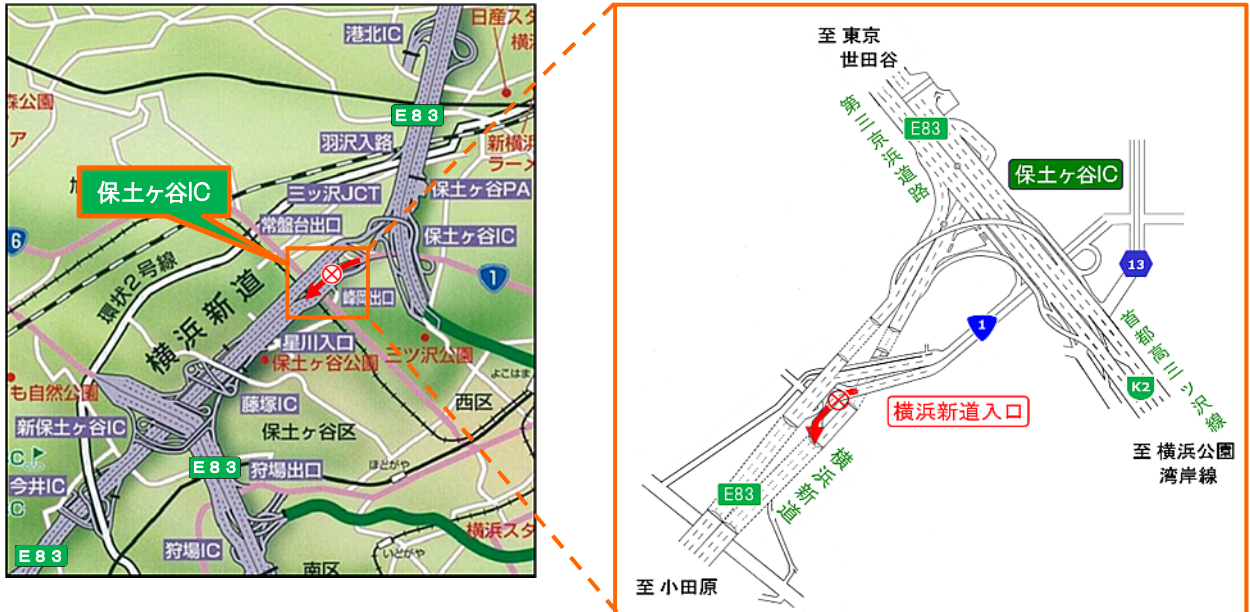
「NEXCO東日本(関東)」(@e_nexco_kanto) リアルタイムの交通情報

「NEXCO東日本(関東工事規制)」(@e_nexco_kanto_k) 工事規制の実施判断

資料1

1. 閉鎖箇所及び日時

(1)閉鎖箇所:国道1号から横浜新道 下り線へ流入する保土ヶ谷ICのランプ



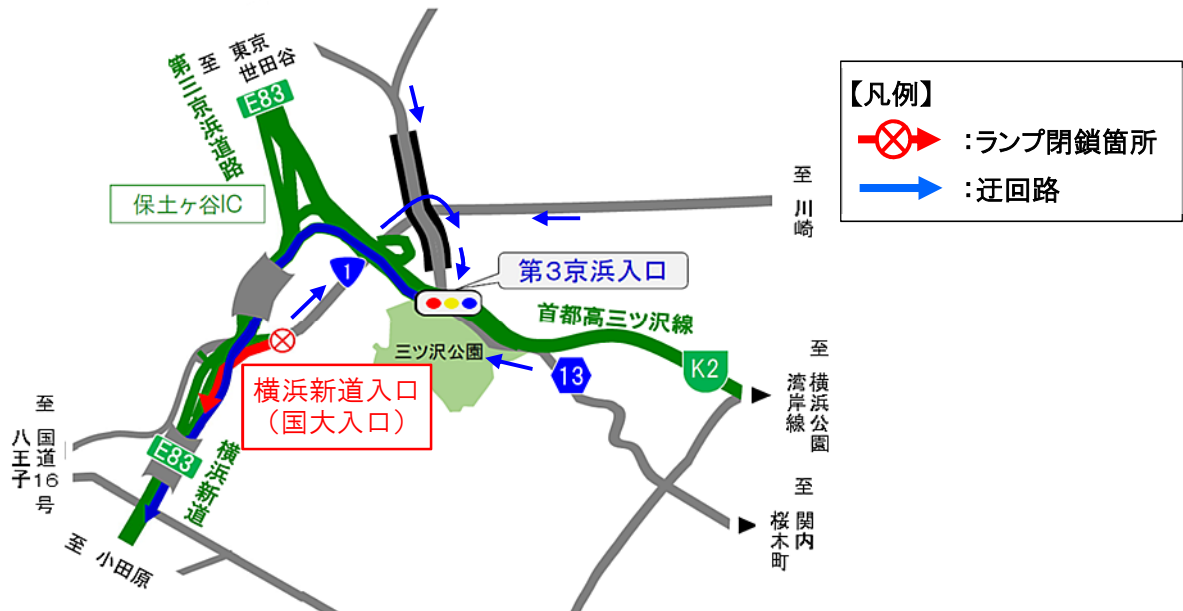
(2)日時

実施日: 令和2年9月14日(月) 夜22時～翌朝5時
 予備日: 令和2年9月16日(水)、23日(水) 各日夜22時～翌朝5時

日	月	火	水	木	金	土
9月13日	9月14日	9月15日	9月16日	9月17日	9月18日	9月19日
	22時 5時		22時 5時			
	閉鎖		予備日			
9月20日	9月21日	9月22日	9月23日	9月24日	9月25日	9月26日
			22時 5時			
			予備日			

2. 迂回路

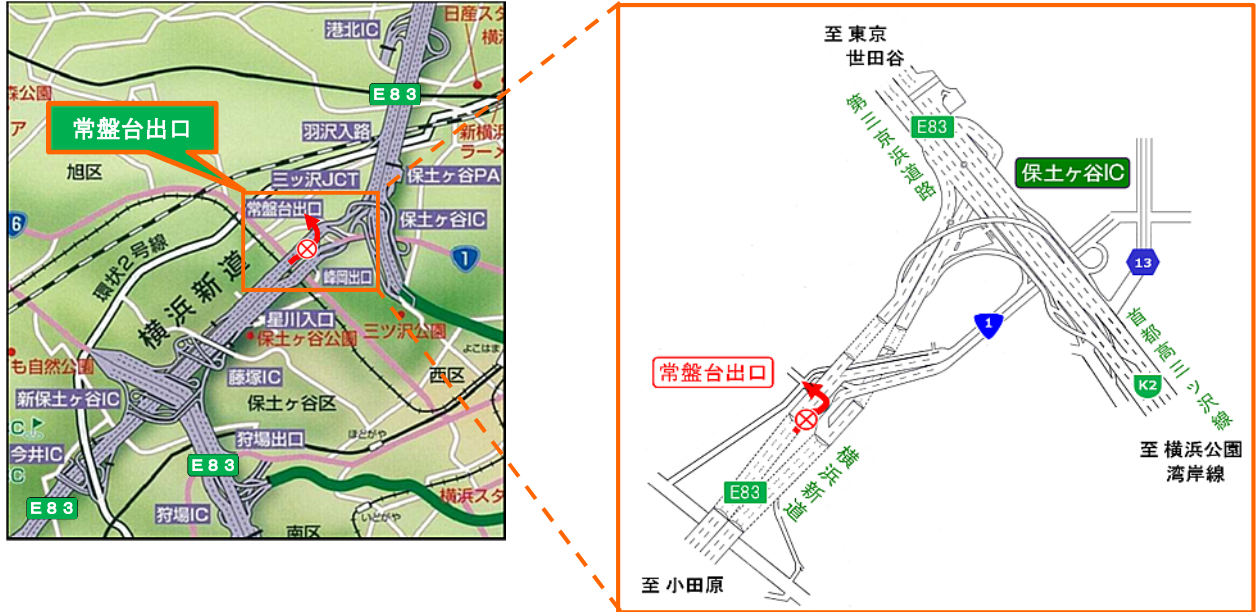
青色矢印のとおり、県道13号の「第3京浜入口」交差点から横浜新道をご利用ください。



資料2

1. 閉鎖箇所及び日時

(1)閉鎖箇所:横浜新道 上り線から流出する常盤台出口ランプ



(2)日時

実施日:令和2年9月15日(火) 夜22時～翌朝5時
 予備日:令和2年9月17日(木)、24日(木) 各日夜22時～翌朝5時

日	月	火	水	木	金	土
9月13日	9月14日	9月15日	9月16日	9月17日	9月18日	9月19日
		22時 5時		22時 5時		
		閉鎖		予備日		
9月20日	9月21日	9月22日	9月23日	9月24日	9月25日	9月26日
				22時 5時		
				予備日		

2. 迂回路

紫色矢印のとおり、常盤台出口を通り過ぎ、国道1号との分岐部を川崎方面に進み、三ツ沢公園入口交差点で右折してください。高架下にある1つ目の信号をUターンして国道1号を国道16号・八王子方面にお進みください。

国道1号を経由した場合、所要時間は約10分(通常約1分)かかる見込みです。迂回により所要時間が長くなりますので、お時間にゆとりをもってお出かけください。

