

令和2年9月7日  
東日本高速道路株式会社  
京浜管理事務所

## E16 横浜横須賀道路 夜間通行止めのお知らせ

～標識板の取替工事を行います～

NEXCO東日本 京浜管理事務所(神奈川県横浜市)では、標識板の取替工事を行うため、横浜横須賀道路の夜間通行止めを実施します。

お客さまには大変ご迷惑をおかけしますが、お出かけの際には時間にゆとりを持っていただきますよう、ご理解とご協力をお願いします。

### 1. 夜間通行止め箇所および日時

番号	道路名	通行止め・閉鎖箇所	期間	別添資料
①	<b>E16</b> 横浜横須賀道路	上り線 狩場(かりば)IC	10月5日(月) 夜22時～翌朝4時	別紙-1
②	<b>E16</b> 横浜横須賀道路	下り線 港南台IC⇒朝比奈(あさひな)IC 及び 釜利谷(かまりや)JCT (金沢支線⇒下り線 横須賀方面ランプ)	10月12日(月)・13日(火) 各日 夜23時～翌朝5時	別紙-2

※各路線に付している **E16** 等の表示は、高速道路等の路線番号(ナンバリング)を示しています。

※荒天時は、予備日に順延します。

順延する場合の予備日や迂回路等については、別添資料をご覧ください。

※工事実施判断は、当日の17時頃にTwitterなどでお知らせします。



### 2. 工事概要

横浜横須賀道路において、標識板へナンバリングを行うため、標識板取替工事を実施します。

工事実施にあたって通常の車線規制では施工が出来ないことから、本線を通行止めにして作業を行う必要があります。そのため、お客さまへ極力ご迷惑をおかけしないよう、平日の夜間に通行止めを行い、工事を集中的かつ効率的に実施します。安全・快適に高速道路をご利用いただくために必要な工事ですので、ご理解とご協力をお願いします。



標識板 現況



標識板 取替後イメージ

### 3. 交通情報の入手方法について

#### (1) 配布・掲示物によるご案内

- ・予告看板やポスター・リーフレットを、周辺の料金所・休憩施設に掲示します。
- ・横断幕を高速道路上の跨道橋に掲示します。

#### (2) お出かけ前に入手できる道路交通情報

- ・NEXCO東日本お客さまセンター(24時間オペレーターが対応)

ナビダイヤル: 0570-024-024

または: 03-5308-2424

- ・NEXCO東日本 道路交通情報サイト「ドラとら」

リアルタイム情報 【P C】 <https://www.drivetraffic.jp/>

【携帯】 <http://m.drivetraffic.jp/>

工事規制情報 【P C】 <https://www.drivetraffic.jp/construction-regulation>

- ・日本道路交通情報センター(JARTIC) 道路交通情報

全国共通ダイヤル 050-3369-6666(携帯電話短縮ダイヤル#8011)

※全国どこからでも最寄りの情報センターに接続します。

全国・関東甲信越情報 050-3369-6600

神奈川情報 050-3369-6614

【P C】 <http://www.jartic.or.jp/>

- ・ハイウェイテレホン(5分毎に更新される最新情報を24時間提供)

京浜局 045-780-1620

(携帯電話・PHS短縮ダイヤル#8162)

#### (3) 高速道路をご利用中に入手できる道路交通情報

- ・道路情報板

- ・ハイウェイラジオ(AM1620kHz)

ハイウェイラジオを放送している区間は、高速道路上の標識によりご案内しております。

- ・ハイウェイ情報ターミナル

SA・PAに設置しているモニター画面などにより、道路情報を分かりやすくお知らせします。

- ・VICS

VICS対応のカーナビゲーションなどの搭載機で、道路交通情報が入手できます。

※Twitterの公式アカウントでも情報を配信しています。

「NEXCO東日本(関東)」(@e\_nexco\_kanto)

「NEXCO東日本(関東工事規制)」(@e\_nexco\_kanto\_k)

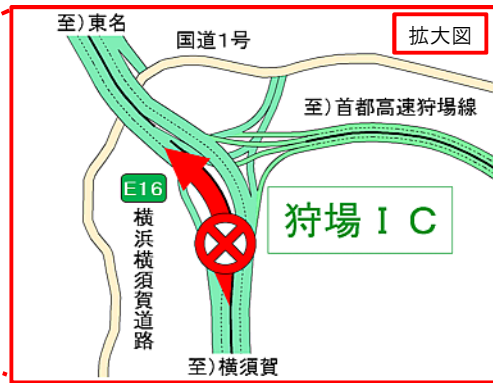
リアルタイムの交通情報

工事規制の実施判断

# 別紙—1

## 1. 夜間通行止め箇所および日時

(1) 夜間通行止め箇所: 横浜横須賀道路 上り線 狩場IC



(2) 日時

実施日: 令和2年10月5日(月)

夜22時～翌朝4時

予備日: 令和2年10月6日(火)～8日(木)

各日夜22時～翌朝4時

日	月	火	水	木	金	土
10月4日	10月5日	10月6日	10月7日	10月8日	10月9日	10月10日
	22時	4時	22時	4時	22時	4時
	通行止		予備日		予備日	

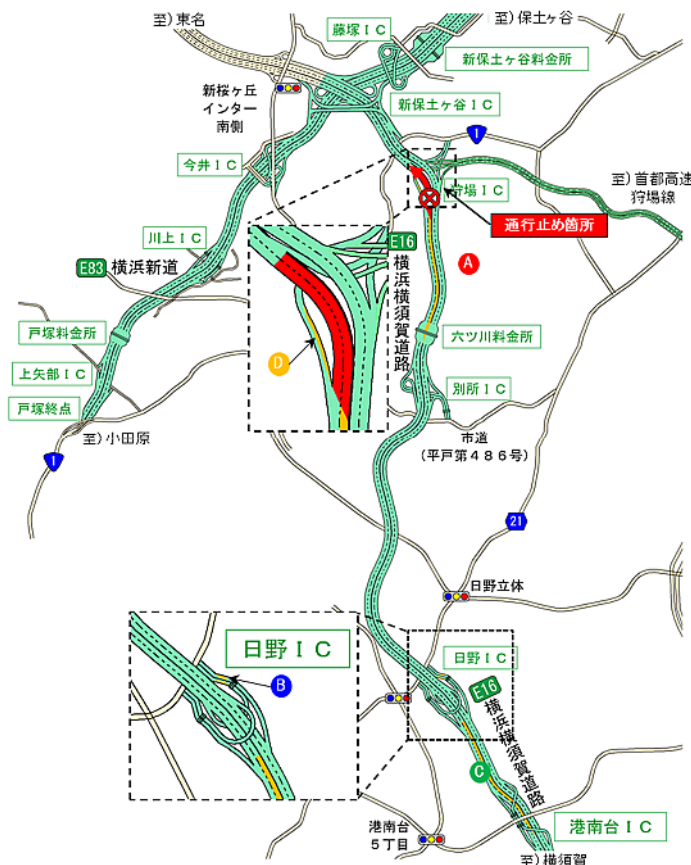
## 2. 夜間通行止めに伴う車線規制のお知らせ

標識板取替作業の準備や夜間通行止めの準備を行うため、事前に車線規制を実施します。

また、夜間通行止め解除後も片付け等を行うため、車線規制を継続します。

- A**: 横浜横須賀道路 上り線 六ツ川料金所～狩場ICの**追越車線(右側)**を車線規制
- B**: 日野IC 料金所付近(一般道側)の**路肩(両側)**を路肩規制
- C**: 横浜横須賀道路 上り線 港南台IC～日野ICの**追越車線(右側)**を車線規制
- D**: 横浜横須賀道路 上り線 狩場ICの流出ランプの**追越車線(右側)**を車線規制

- 夜20時30分頃～翌朝5時頃
- 夜21時00分頃～翌朝5時頃
- 夜20時30分頃～翌朝5時頃
- 夜20時30分頃～翌朝5時頃

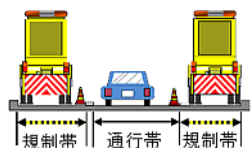


※通行車両断面イメージ

**A C** 本線右側車線規制



**B** 路肩規制(両側)



**D** ランプ右側車線規制



### 3. 迂回路

#### ①日野ICからの迂回

全ての迂回路において、横浜横須賀道路 日野ICを降りて右折し、県道21号へ進み、日野立体交差点を左折し環状2号へ進んでください。

##### (1)保土ヶ谷バイパスへ通行する場合

**青色**矢印のとおり、環状2号の新桜ヶ丘インター南側交差点を左折し保土ヶ谷バイパスをご利用ください。

日野IC～新桜ヶ丘ICを下図のとおり迂回した場合、所要時間は約12分(通常約7分)かかる見込みです。

##### (2)横浜新道(上り線)へ通行する場合

**桃色**矢印のとおり、今井ICから横浜新道をご利用ください。

日野IC～今井ICを下図のとおり迂回した場合、所要時間は約10分(通常約7分)かかる見込みです。

##### (3)戸塚方面へ通行する場合

**橙色**矢印のとおり、環状2号の平戸立体交差点を左折し、国道1号をご利用ください。

日野IC～戸塚終点を下図のとおり迂回した場合、所要時間は約12分(通常約10分)かかる見込みです。

#### ②狩場ICからの迂回

全ての迂回路において、横浜横須賀道路 狩場ICを降りて左折し、国道1号へ進み、平戸立体交差点へ進んでください。

##### (1)保土ヶ谷バイパスへ通行する場合

**青色**矢印のとおり、平戸立体交差点を右折し環状2号へ進み、新桜ヶ丘インター南側交差点を左折し保土ヶ谷バイパスをご利用ください。

狩場IC～新桜ヶ丘ICを下図のとおり迂回した場合、所要時間は約12分(通常約3分)かかる見込みです。

##### (2)横浜新道(上り線)へ通行する場合

**桃色**矢印のとおり、平戸立体交差点を右折し環状2号へ進み、今井ICから横浜新道をご利用ください。

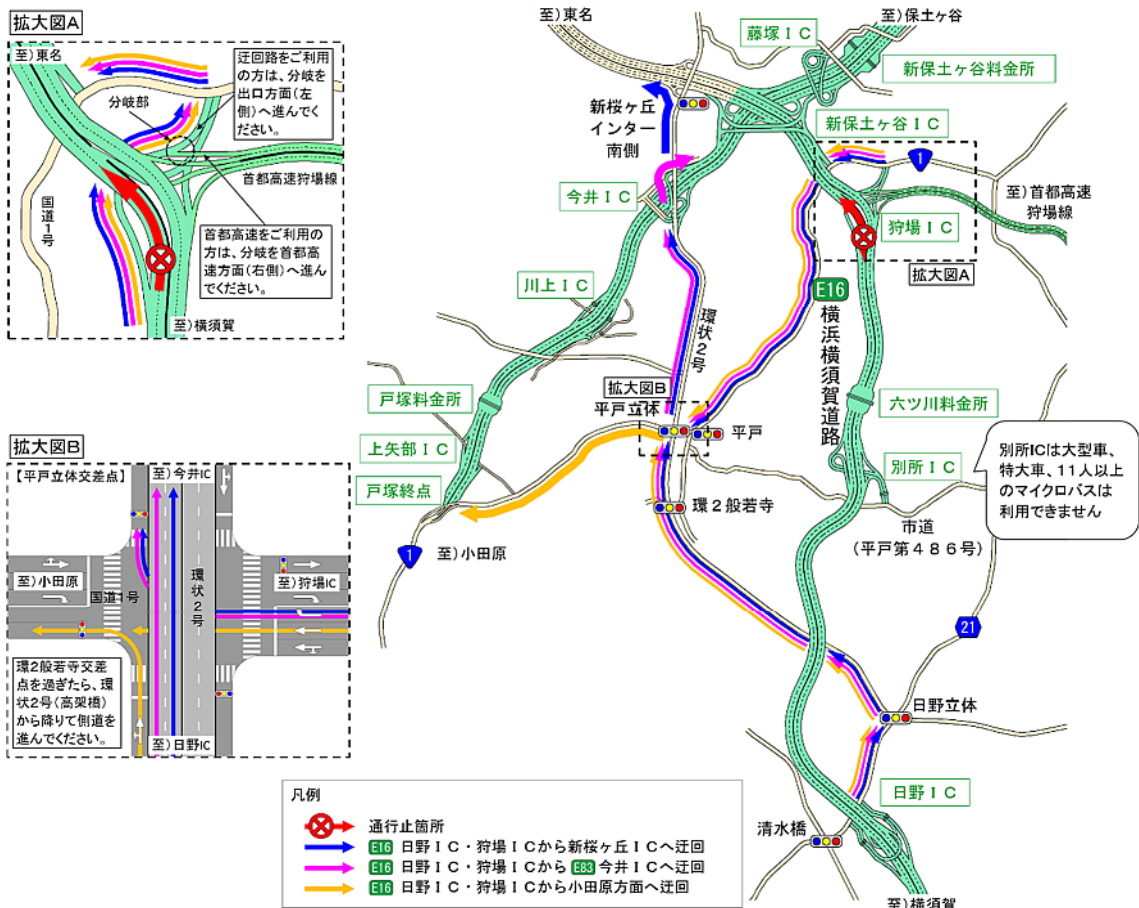
狩場IC～今井ICを下図のとおり迂回した場合、所要時間は約8分(通常約3分)かかる見込みです。

##### (3)戸塚方面へ通行する場合

**橙色**矢印のとおり、平戸立体交差点を直進し、国道1号をご利用ください。

狩場IC～戸塚終点を下図のとおり迂回した場合、所要時間は約12分(通常約6分)かかる見込みです。

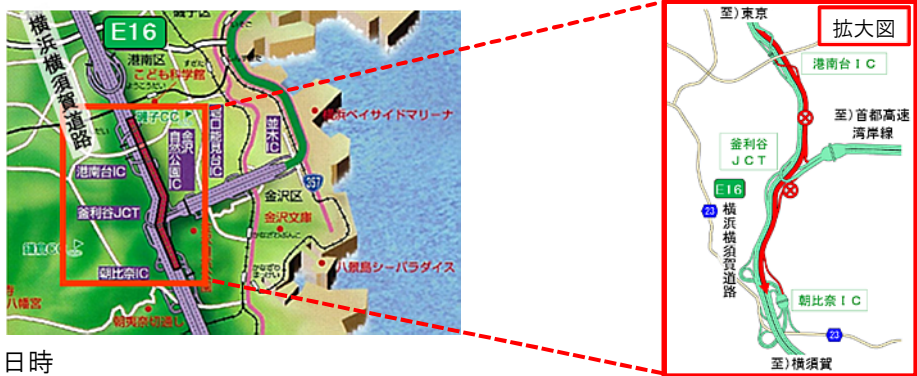
迂回により所要時間が長くなりますので、お時間にゆとりをもってお出かけください。



# 別紙一2

## 1. 夜間通行止め・閉鎖箇所および日時

(1) 夜間通行止め・閉鎖箇所: 横浜横須賀道路 下り線 港南台IC ⇒ 朝比奈IC  
 釜利谷JCT(金沢支線から下り線横須賀方面へ流入するランプ)



(2) 日時

実施日: 令和2年10月12日(月)・13日(火)

予備日: 令和2年10月14日(水)・15日(木)・19日(月)~22日(木)

各日夜23時~翌朝5時

各日夜23時~翌朝5時

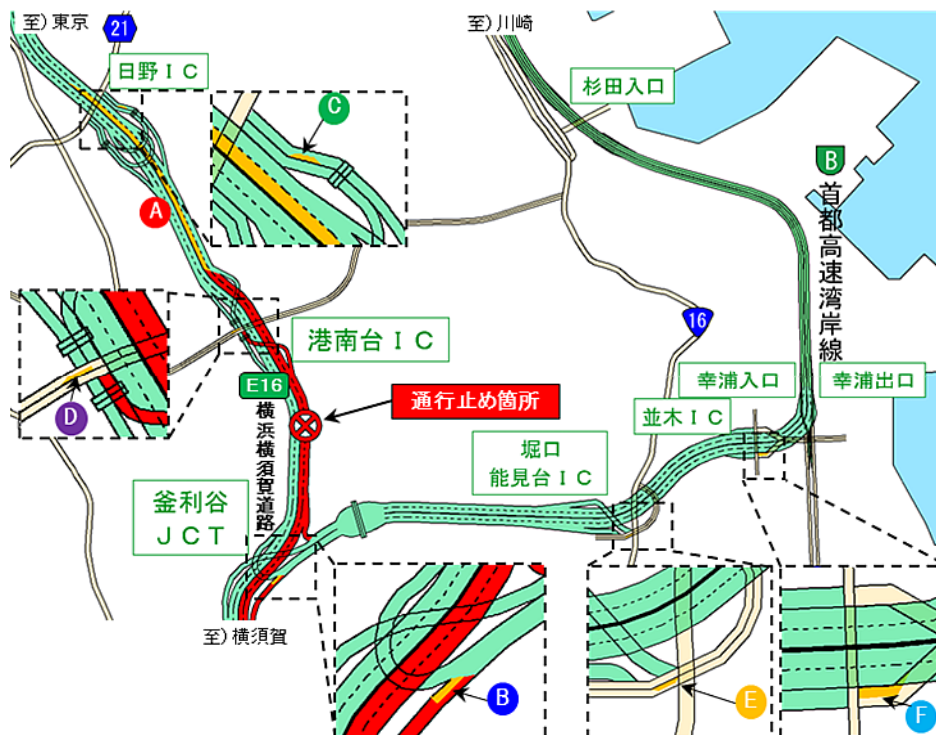
日	月	火	水	木	金	土
10月11日	10月12日	10月13日	10月14日	10月15日	10月16日	10月17日
	23時 5時	23時 5時	23時 5時	23時 5時	23時 5時	
	通行止		通行止		予備日	
10月18日	10月19日	10月20日	10月21日	10月22日	10月23日	10月24日
	23時 5時	23時 5時	23時 5時	23時 5時	23時 5時	
	予備日		予備日		予備日	

## 2. 夜間通行止めに伴う車線規制のお知らせ

標識板取替作業の準備や夜間通行止めの準備を行うため、事前に車線規制を実施します。  
 また、夜間通行止め解除後も片付け等を行うため、車線規制を継続します。

- A: 横浜横須賀道路 下り線 日野IC~港南台ICの**追越車線(右側)**を車線規制
- B: 釜利谷JCT 横浜横須賀道路上り線と下り線の分岐部分の**路肩(右側)**を路肩規制
- C: 日野IC 入口料金所手前の**路肩(右側)**を路肩規制
- D: 環状3号(杉田方面)の**右折車線**を車線規制
- E: 市道(堀口能見台IC付近)の**右折車線**を車線規制
- F: 市道(並木IC付近)の**路肩(右側)**を路肩規制

夜21時30分頃~翌朝6時頃  
 夜22時00分頃~翌朝6時頃  
 夜22時00分頃~翌朝6時頃  
 夜22時00分頃~翌朝6時頃  
 夜22時00分頃~翌朝6時頃  
 夜22時00分頃~翌朝6時頃



※通行車両断面イメージ



### 3. 迂回路

(1) 港南台ICから横浜横須賀道路下り線(横須賀方面)へ通行する場合

青色矢印のとおり、横浜横須賀道路 港南台ICを降りて、環状3号、市道、及び県道23号を通り、朝比奈ICをご利用ください。

港南台IC～朝比奈ICを下図のとおり迂回した場合、所要時間は約14分(通常約5分)かかる見込みです。

(2) 首都高速湾岸線から横浜横須賀道路下り線(横須賀方面)へ通行する場合

桃色矢印のとおり、首都高速湾岸線の幸浦出口を降りて、国道357号、市道、国道16号(横須賀方面)、及び県道23号を通り、朝比奈ICをご利用ください。

首都高速湾岸線～朝比奈ICを下図のとおり迂回した場合、所要時間は約23分(通常約7分)かかる見込みです。



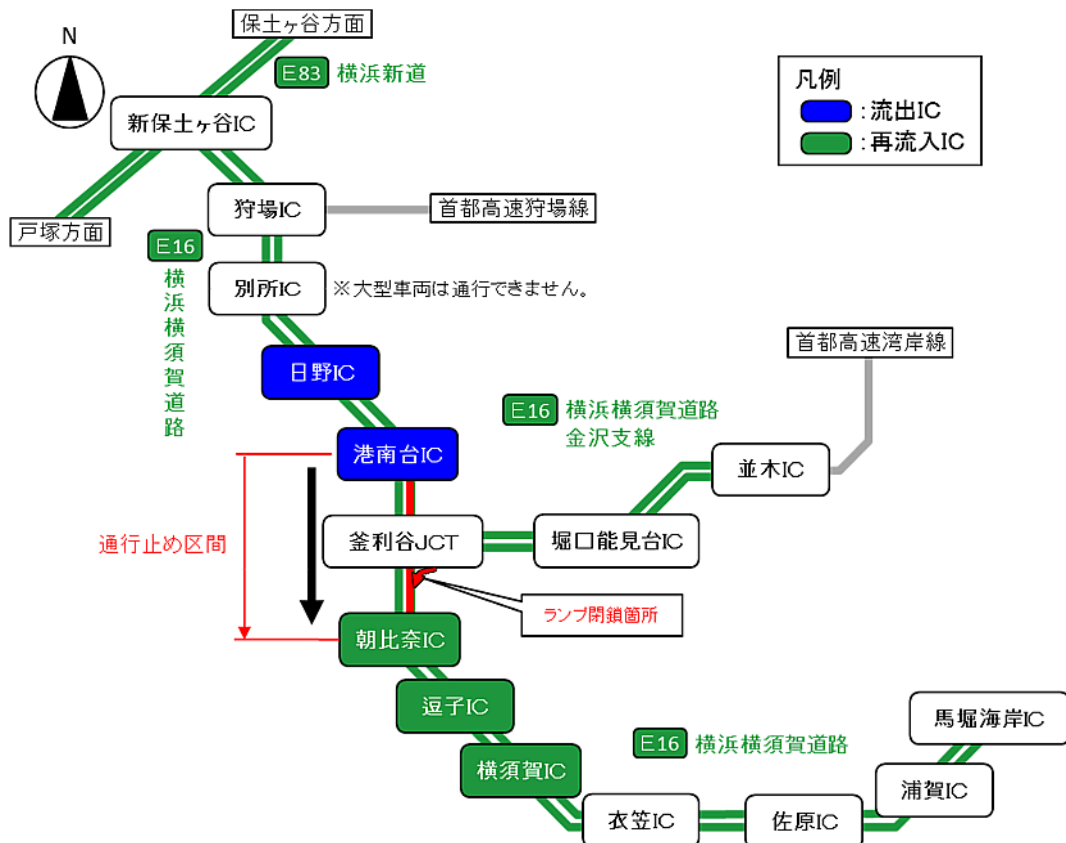
凡例	
	通行止箇所
	E16 港南台ICから E16 朝比奈ICへの迂回路
	B 首都高速湾岸線から E16 朝比奈ICへの迂回路

#### 4. 乗継調整

通行止めにより高速道路を一旦流出し、通行止め区間を迂回して、再流入して順方向に乗り継がれるお客様には、ご利用区間に応じて通行料金を調整する「乗継調整」を実施します。

##### ○乗継指定IC

通行止め箇所	流出指定IC	再流入指定IC
【横浜横須賀道路】(下り線) 港南台IC⇒朝比奈IC	【横浜横須賀道路】 港南台IC 日野IC	【横浜横須賀道路】 朝比奈IC 逗子IC 横須賀IC



#### ◆乗継調整のご利用方法

##### 《ETCのお客さま》

- ETCをご利用のお客さまは、流出指定ICを無線走行していただき、再流入指定ICも無線走行をお願いします。(ETC車には「乗継証明書」は発行されません)
- 通行料金は請求時の調整となるため、料金所での料金表示器と異なる場合があります。
- 全行程で同一のETCカードを挿入して、料金所のETCレーンを通行してください。

##### 《現金等のお客さま》

- 現金等でお支払いのお客さまは、流出指定ICで「乗継証明書」をお受け取りのうえ、再流入指定ICで「通行券」をお取りいただき、最初に料金を支払う料金所で「乗継証明書」と「通行券」をお渡しください。

##### 《ETC・現金等のお客さま共通》

- 流出指定ICで流出後、通行止めが解除された場合は、順方向にある通行止め区間内のIC(流出指定ICを含む)から再流入されても料金調整を行います。