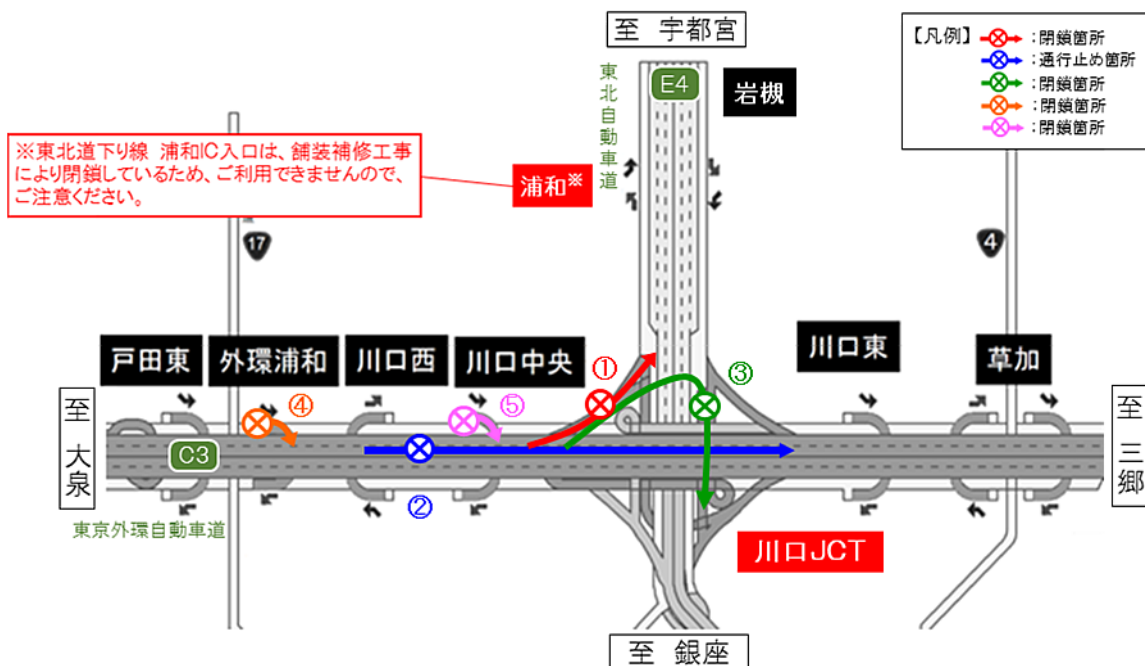


## 【別紙-2】

### 1. 通行止め・閉鎖箇所及び日時

#### (1) 通行止め・閉鎖箇所

- ① 東京外環自動車道(以下「外環道」)外回りから東北自動車道(以下「東北道」)下り線へ流入する川口JCTのランプ
- ② 外環道 外回り 川口西IC⇒川口JCT
- ③ 外環道 外回りから首都高速道路(以下「首都高」)川口線へ流入する川口JCTのランプ
- ④ 外環道 外回り 外環浦和ICの入口ランプ
- ⑤ 外環道 外回り 川口中央ICの入口ランプ



#### (2) 日時

実施日：令和2年10月26日(月)

- ① 夜20時～翌朝5時
- ②③④⑤ 夜23時～翌朝4時

予備日：令和2年10月27日(火)～29日(木)

- ① 各日夜20時～翌朝5時
- ②③④⑤ 各日夜23時～翌朝4時

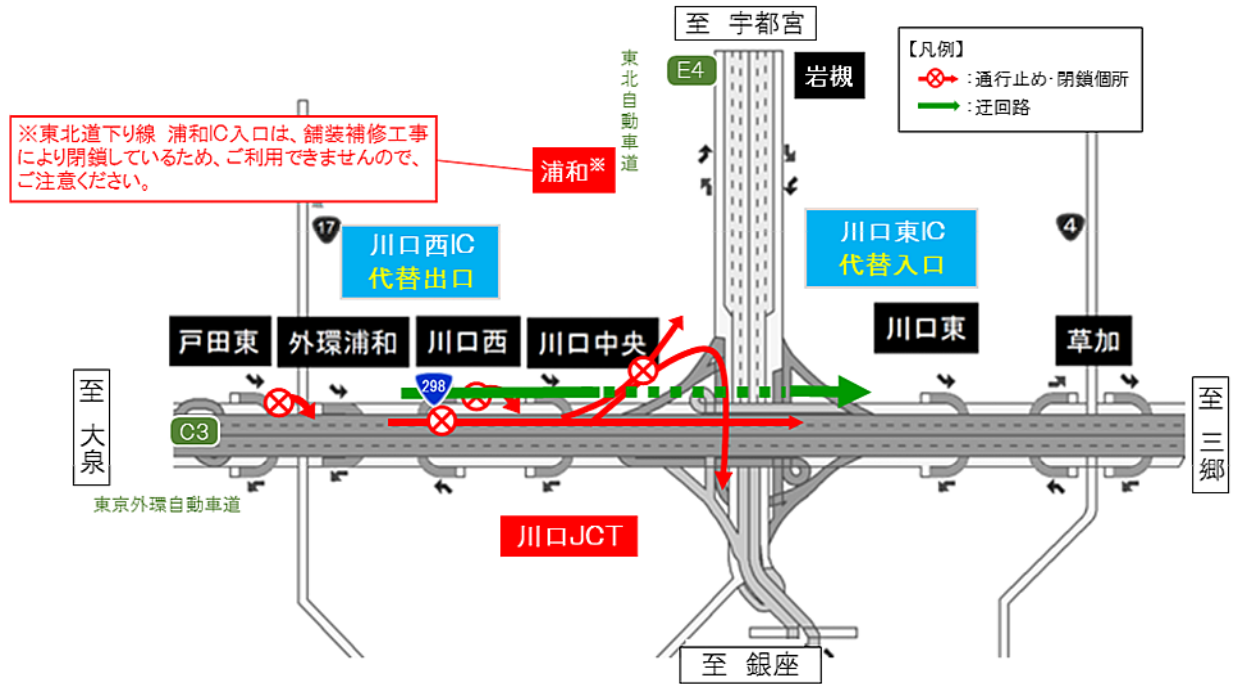
日	月	火	水	木	金	土
10月25日	10月26日	10月27日	10月28日	10月29日	10月30日	10月31日
	20時 5時	20時 5時	20時 5時	20時 5時	20時 5時	
	①閉鎖		①予備日		①予備日	
10月25日	10月26日	10月27日	10月28日	10月29日	10月30日	10月31日
	23時 4時	23時 4時	23時 4時	23時 4時	23時 4時	
	②通行止		②予備日		②予備日	
	③閉鎖		③予備日		③予備日	
	④閉鎖		④予備日		④予備日	
	⑤閉鎖		⑤予備日		⑤予備日	

## 2. 迂回路

### 【2】-① 外環道(外回り)大泉方面から外環道(外回り)三郷方面へ向かう場合

緑色矢印のとおり、外環道(外回り)川口西ICから流出し、国道298号を三郷方面に進み、川口東ICをご利用ください。

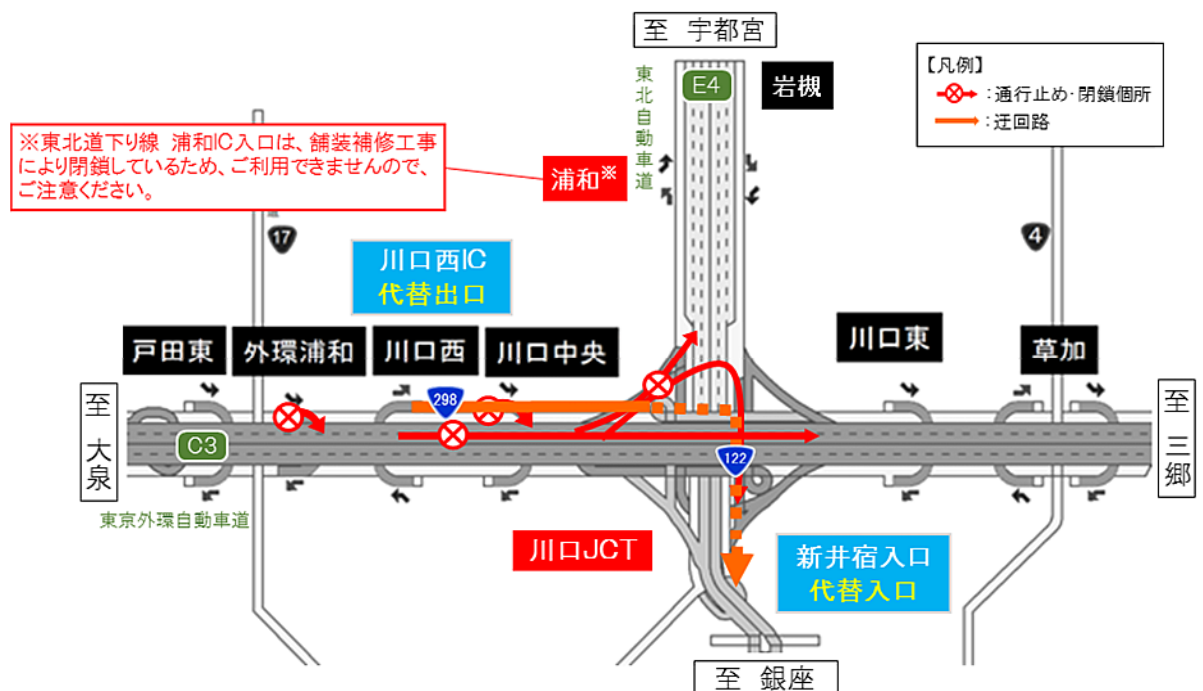
川口西IC⇒川口東ICを迂回した場合、所要時間は約7分(通常約4分)かかる見込みです。



### 【2】-② 外環道(外回り)大泉方面から首都高 川口線 銀座方面へ向かう場合

オレンジ色矢印のとおり、外環道(外回り)川口西ICから流出し、国道298号を三郷方面に進み、国道122号との交差点を右折、国道122号を経て、県道239号を直進し、首都高(上り)新井宿入口をご利用ください。

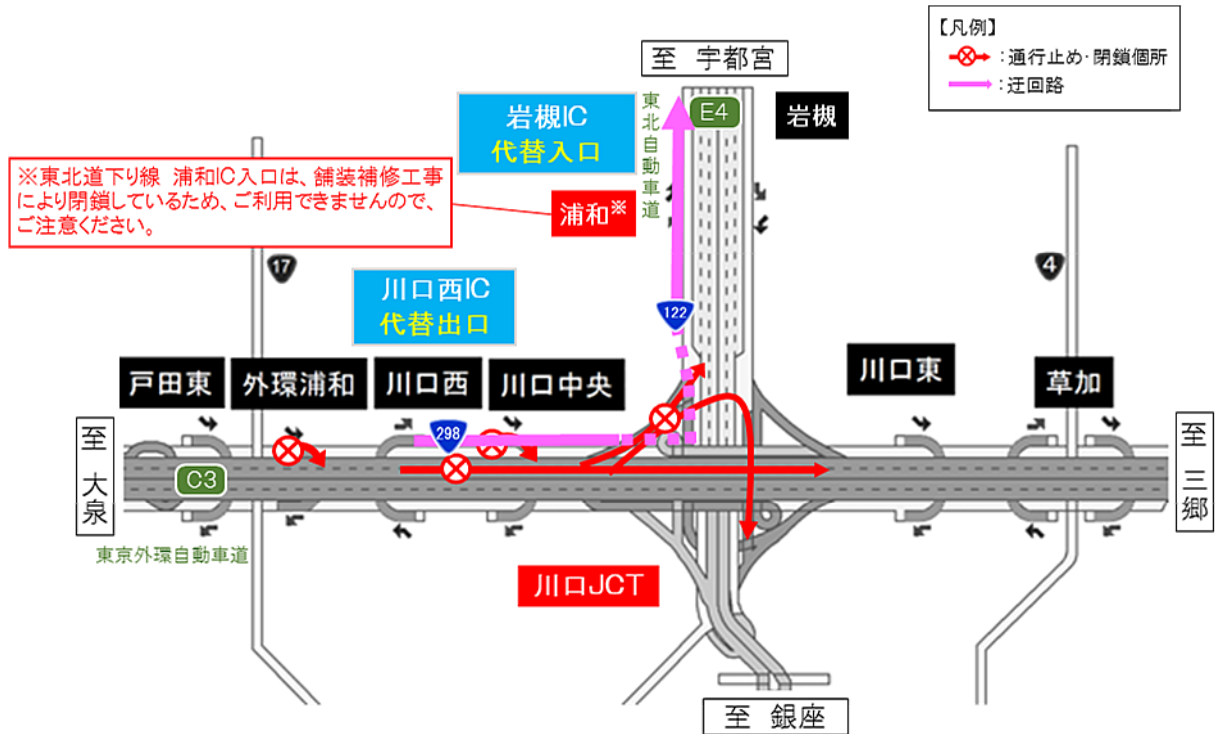
川口西IC⇒新井宿入口を迂回した場合、所要時間は約7分(通常約5分)かかる見込みです。



【2】-③ 外環道(外回り)大泉方面から東北道(下り)宇都宮方面へ向かう場合

桃色矢印のとおり、外環道(外回り)川口西ICから流出し、国道298号を三郷方面に進み、国道122号との交差点を左折、国道122号を直進し、岩槻ICをご利用ください。

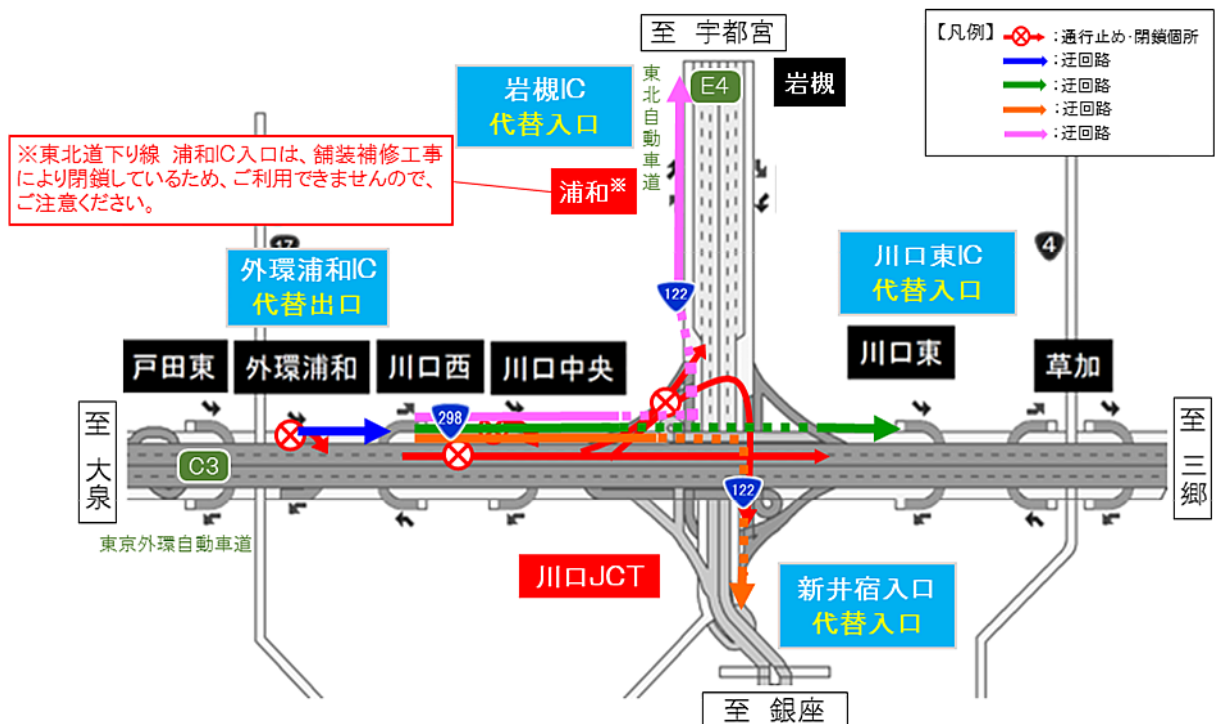
川口西IC⇒岩槻ICを迂回した場合、所要時間は約21分(通常約11分)かかる見込みです。



【2】-④ 外環浦和IC(外回り)入口ランプ及び川口中央IC(外回り)入口ランプを利用せずに三郷方面、首都高 川口線 銀座方面、東北道(下り)宇都宮方面へ向かう場合

青色矢印のとおり、国道298号を三郷方面に進み、三郷方面は緑色矢印のとおり、銀座方面はオレンジ色矢印のとおり、宇都宮方面は桃色矢印のとおり迂回ください。

外環浦和IC及び川口中央ICを迂回した場合、所要時間は三郷方面で約11分(通常約6分)、銀座方面で約11分(通常約7分)、宇都宮方面で約25分(通常約13分)かかる見込みです。

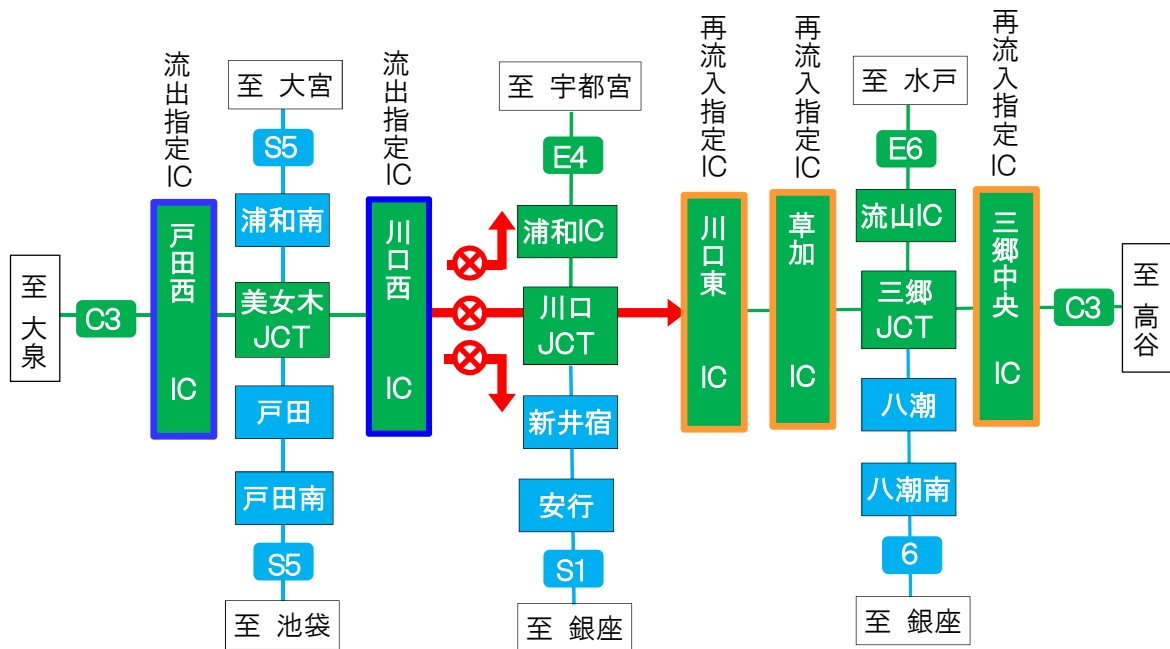


### 3. 乗継調整のご案内

本線通行止めにより高速道路を一旦流出し、通行止め区間を迂回して、再流入して順方向に乗り継がれるお客様には、ご利用区間に応じて通行料金を調整する「乗継調整」を実施します。

#### ○乗継指定IC

通行止め箇所	流出指定IC	再流入指定IC
【外環道(外回り)】 川口西IC⇒川口東IC	【外環道(外回り)】 川口西IC 戸田西IC	【外環道(外回り)】 川口東IC 草加IC 三郷中央IC



#### ◆乗継調整のご利用方法

##### 《ETCのお客様》

○ETCをご利用のお客様は、流出指定ICを無線走行していただき、再流入指定ICも無線走行をお願いします。

○乗り継ぎされた走行を一つの走行とみなして、ETC時間帯割引を適用します。

なお、通行料金は請求時の調整となるため、料金所での料金表示器と異なる場合があります。

○全行程で同一のETCカードを挿入して、料金所のETCレーンを通行してください

##### 《現金等のお客様》

○現金等でお支払いのお客様は、再流入指定ICの料金所係員に通行止めによる再利用である旨お申し出ください。

##### 《ETC・現金等のお客様共通》

○流出指定ICで流出後、通行止めが解除された場合は、順方向にある通行止め区間内のIC(流出指定ICを含む)から再流入されても料金調整を行います。