

令和2年9月18日
 東日本高速道路株式会社
 三郷管理事務所

C3 外環道 夜間通行止め及びJCT・IC夜間ランプ閉鎖のお知らせ

～標識板取替工事等を行います～

NEXCO東日本 三郷管理事務所(埼玉県三郷市)では、**C3** 東京外環自動車道(以下「外環道」)の各箇所にて標識板の取替工事、舗装補修工事及び橋梁補修工事を行うため、夜間通行止め及びJCT・ICの夜間ランプ閉鎖を実施します。

お客さまには大変ご迷惑をおかけしますが、お出かけの際には時間にゆとりを持っていただきますよう、ご理解とご協力をお願いします。

1. 通行止め区間・閉鎖箇所及び日時

番号	道路名	通行止め・閉鎖箇所	期間	別添資料
【1】	C3 外環道	川口JCT ①外環道 内回り⇒東北道 下り線 ②東北道 上り線⇒外環道 内回り	10月19日(月) 夜20時～翌朝5時	【別紙-1】
		外環道 内回り ③川口東IC⇒川口西IC	10月19日(月) 夜23時～翌朝4時	
		川口JCT ④外環道 内回り⇒首都高 川口線 ⑤首都高 川口線⇒外環道 内回り		
		外環道 内回り ⑥草加IC 入口ランプ		
【2】	C3 外環道	川口JCT ①外環道 外回り⇒東北道 下り線	10月26日(月) 夜20時～翌朝5時	【別紙-2】
		外環道 外回り ②川口西IC⇒川口JCT	10月26日(月) 夜23時～翌朝4時	
		川口JCT ③外環道 外回り⇒首都高 川口線		
		外環道 外回り ④外環浦和IC 入口ランプ ⑤川口中央IC 入口ランプ		

※各路線に付している **C3** 等の表示は、高速道路等の路線番号(ナンバリング)を示しています。

※荒天時は、予備日に順延します。

順延する場合の予備日や迂回路等については、別添資料をご覧ください。

※工事実施判断は、当日の17時頃にTwitterなどでお知らせします



日	月	火	水	木	金	土
10月18日	10月19日	10月20日	10月21日	10月22日	10月23日	10月24日
	20時	5時	20時	5時	20時	5時
	【1】閉鎖		【1】予備日		【1】予備日	
	23時	4時	23時	4時	23時	4時
	【1】通行止・閉鎖		【1】予備日		【1】予備日	
10月25日	10月26日	10月27日	10月28日	10月29日	10月30日	10月31日
	20時	5時	20時	5時	20時	5時
	【2】閉鎖		【2】予備日		【2】予備日	
	23時	4時	23時	4時	23時	4時
	【2】通行止・閉鎖		【2】予備日		【2】予備日	

2. 工事概要

外環道において、標識板へナンバリングを行うため、標識板取替工事を実施します。また、損傷した路面の補修工事や、橋梁の伸縮装置の取替工事もあわせて実施します。工事実施にあたって、通常の車線規制では施工ができないことから、本線の通行止め及びランプの閉鎖により作業を行う必要があります。そのため、お客さまへ極力ご迷惑をおかけしないよう、交通量が少ない平日の夜間に本線の通行止め及びランプの閉鎖を行い、工事を集中的かつ効率的に実施します。安全・快適に高速道路をご利用いただくために必要な工事ですので、ご理解とご協力をお願いします。



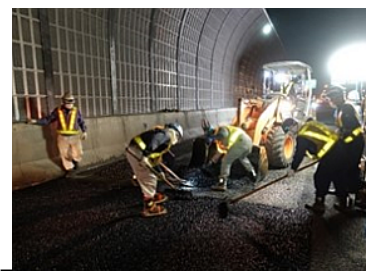
標識板 現況



標識板 取替後イメージ



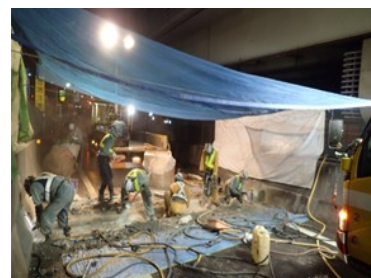
舗装損傷 現況



舗装補修工事 作業状況



伸縮装置 現況



伸縮装置取替工事 作業状況

3. 交通情報の入手方法について

(1) 配布・掲示物によるご案内

- ・予告看板やポスター・リーフレットを、周辺の料金所・休憩施設に掲示します。
- ・横断幕を高速道路上の跨道橋に掲示します。

(2) お出かけ前に入手できる道路交通情報

- ・NEXCO東日本お客さまセンター(24時間オペレーターが対応)
ナビダイヤル: 0570-024-024
または: 03-5308-2424
- ・NEXCO東日本 道路交通情報サイト「ドラとら」
リアルタイム情報 【P C】 <https://www.drivetraffic.jp/>
【携帯】 <http://m.drivetraffic.jp/>
工事規制情報 【P C】 <https://www.drivetraffic.jp/construction-regulation>
- ・日本道路交通情報センター(JARTIC) 道路交通情報
全国共通ダイヤル 050-3369-6666(携帯電話短縮ダイヤル#8011)
※全国どこからでも最寄りの情報センターに接続します。
全国・関東甲信越情報 050-3369-6600
埼玉情報 050-3369-6611
【P C】 <http://www.jartic.or.jp/>
- ・ハイウェイテレホン(5分毎に更新される最新情報を24時間提供)
岩槻局 048-758-1620
大泉局 03-3922-1620
(携帯電話・PHS短縮ダイヤル#8162)

(3) 高速道路をご利用中に入手できる道路交通情報

- ・道路情報板
- ・ハイウェイラジオ(AM1620kHz)
ハイウェイラジオを放送している区間は、高速道路上の標識によりご案内しております。
- ・ハイウェイ情報ターミナル
SA・PAに設置しているモニター画面などにより、道路情報を分かりやすくお知らせします。
- ・VICS
VICS対応のカーナビゲーションなどの搭載機で、道路交通情報が入手できます。

※Twitterの公式アカウントでも情報を配信しています。

「NEXCO東日本(関東)」(@e_nexco_kanto)

リアルタイムの交通情報

「NEXCO東日本(関東工事規制)」(@e_nexco_kanto_k)

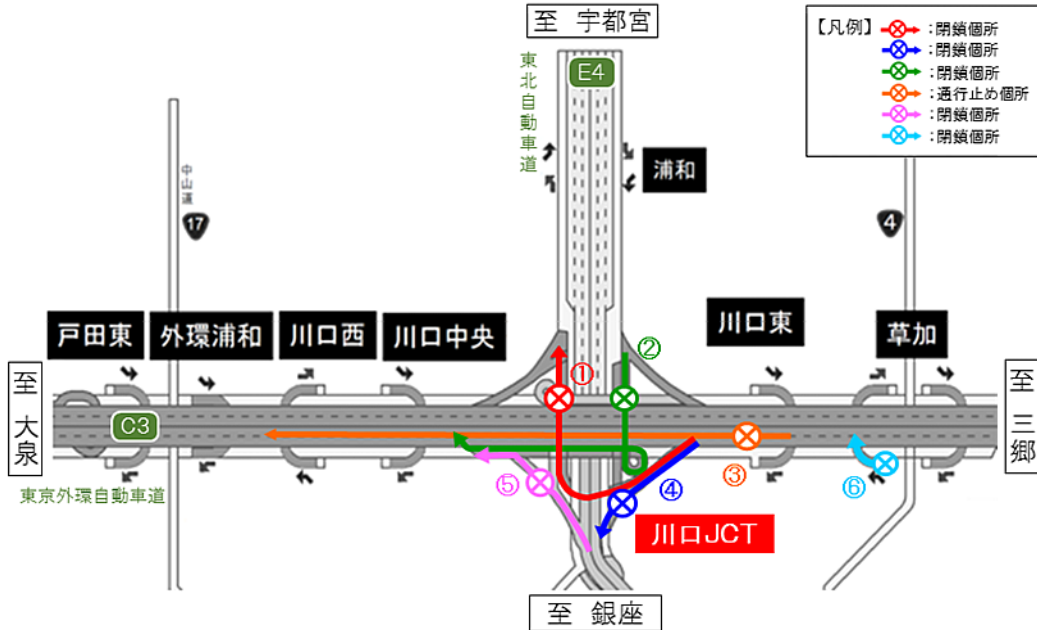
工事規制の実施判断

【別紙-1】

1. 通行止め・閉鎖箇所及び日時

(1) 通行止め・閉鎖箇所:

- ① 東京外環自動車道(以下「外環道」)内回りから東北自動車道(以下「東北道」)下り線へ流入する川口JCTのランプ
- ② 東北道 上り線から外環道 内回りへ流入する川口JCTのランプ
- ③ 外環道 内回り 川口東IC⇒川口西IC
- ④ 外環道 内回りから首都高速道路(以下「首都高」)川口線へ流入する川口JCTのランプ
- ⑤ 首都高 川口線から外環道 内回りへ流入する川口JCTのランプ
- ⑥ 外環道 内回り 草加ICの入口ランプ



(2) 日時

実施日: 令和2年10月19日(月)

①② 夜20時～翌朝5時

③④⑤⑥ 夜23時～翌朝4時

予備日: 令和2年10月20日(火)～22日(木)

①② 各日夜20時～翌朝5時

③④⑤⑥ 各日夜23時～翌朝4時

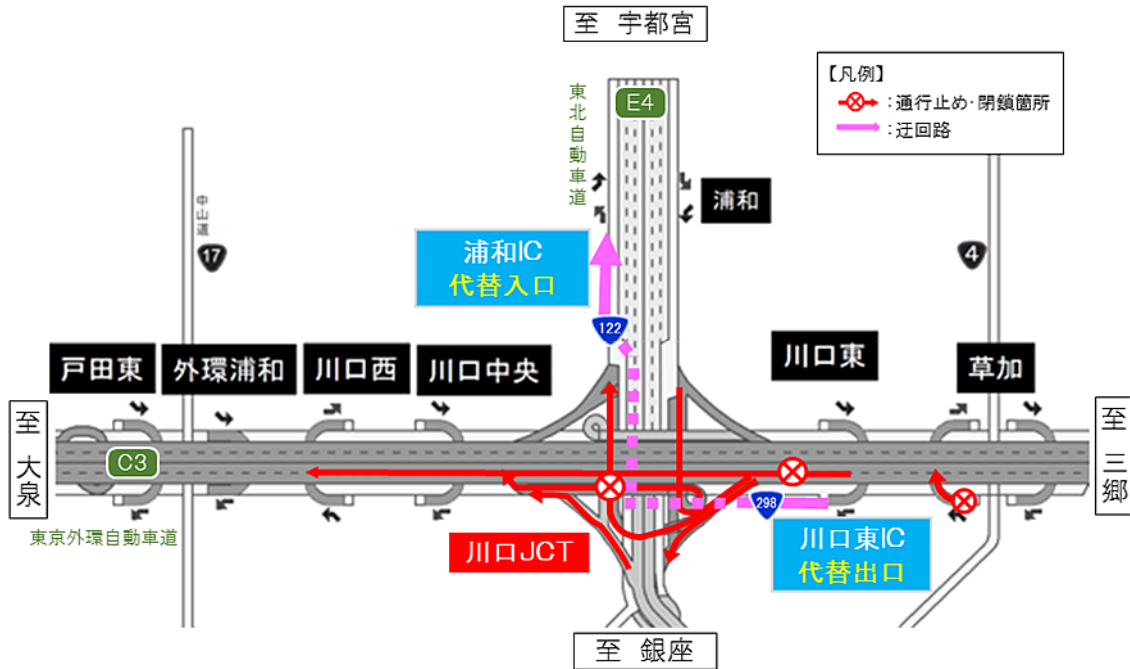
日	月	火	水	木	金	土
10月18日	10月19日	10月20日	10月21日	10月22日	10月23日	10月24日
	20時 5時	20時 5時	20時 5時	20時 5時	20時 5時	
	①閉鎖 ②閉鎖	①予備日 ②予備日	①予備日 ②予備日	①予備日 ②予備日	①予備日 ②予備日	
10月18日	10月19日	10月20日	10月21日	10月22日	10月23日	10月24日
	23時 4時	23時 4時	23時 4時	23時 4時	23時 4時	
	③通行止 ④閉鎖 ⑤閉鎖 ⑥閉鎖	③予備日 ④予備日 ⑤予備日 ⑥予備日	③予備日 ④予備日 ⑤予備日 ⑥予備日	③予備日 ④予備日 ⑤予備日 ⑥予備日	③予備日 ④予備日 ⑤予備日 ⑥予備日	

2. 迂回路

【1】一① 外環道(内回り)三郷方面から東北道(下り)宇都宮方面へ向かう場合

桃色矢印のとおり、外環道(内回り)川口東ICから流出し、国道298号を大泉方面に進み、国道122号との交差点を右折、国道122号を経て浦和ICをご利用ください。

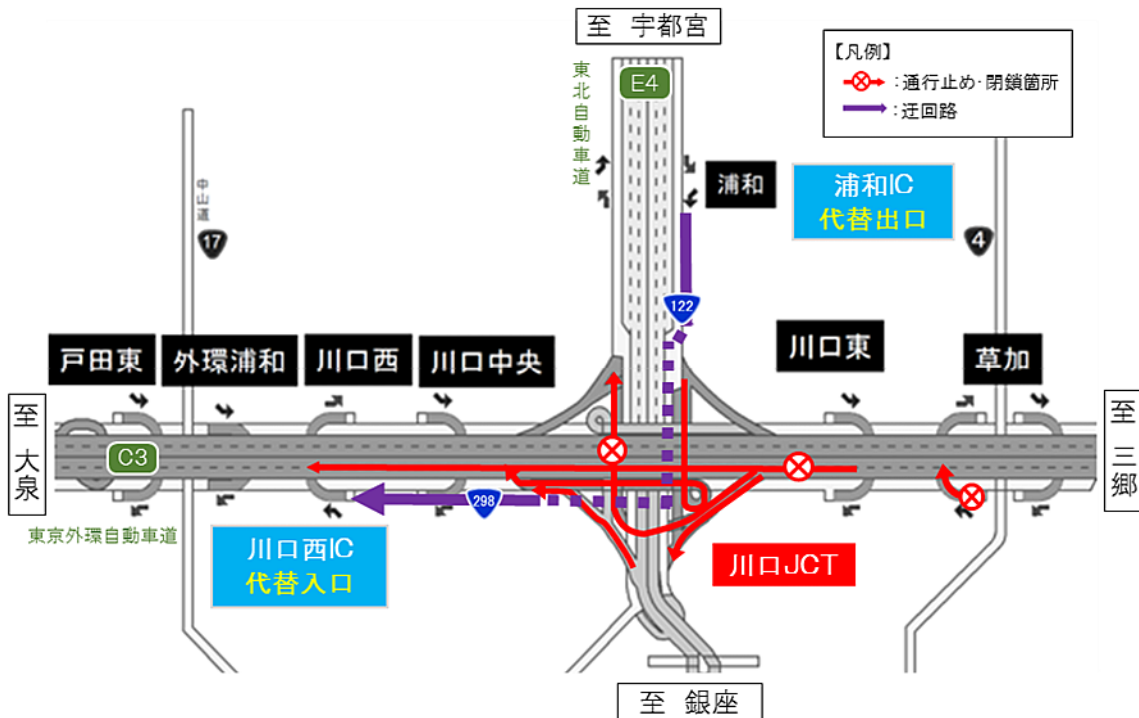
川口東IC⇒浦和ICを迂回した場合、所要時間は約11分(通常約5分)かかる見込みです。



【1】一② 東北道(上り)宇都宮方面から外環道(内回り)大泉方面へ向かう場合

紫色矢印のとおり、東北道(上り)浦和ICから流出し、国道122号を直進し、国道298号との交差点を右折、国道298号を経て、外環道(内回り)川口西ICをご利用ください。

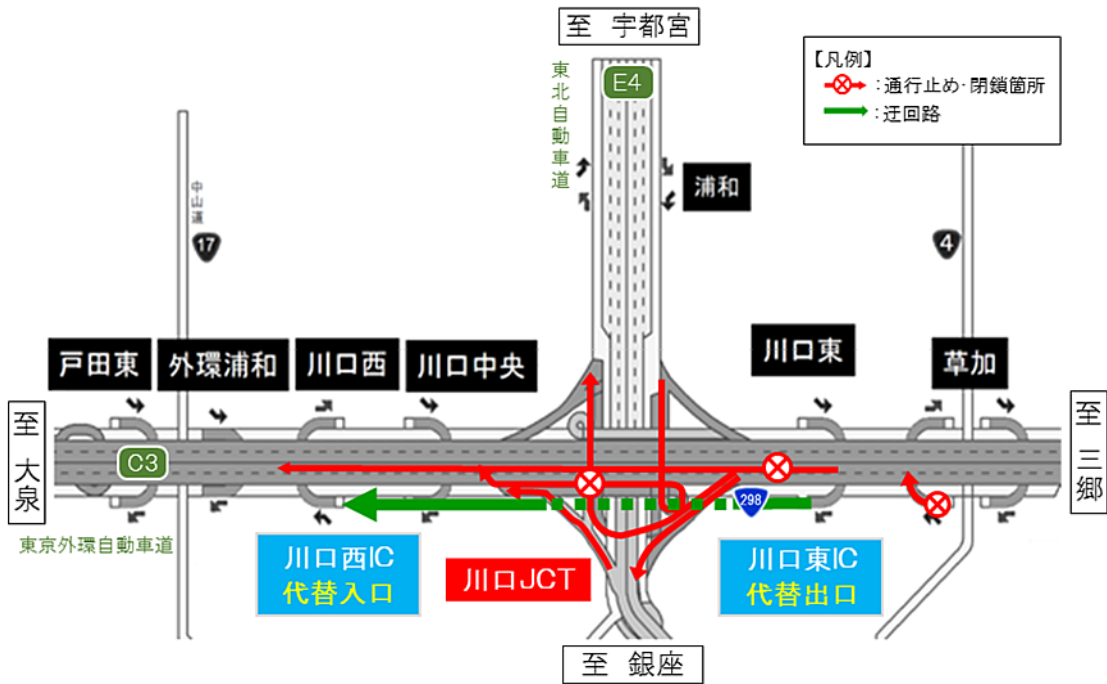
浦和IC⇒川口西ICを迂回した場合、所要時間は約12分(通常約7分)かかる見込みです。



【1】一③ 外環道(内回り)三郷方面から外環道(内回り)大泉方面へ向かう場合

緑色矢印のとおり、外環道 川口東ICから流出し国道298号を大泉方面に進み、川口西ICをご利用ください。

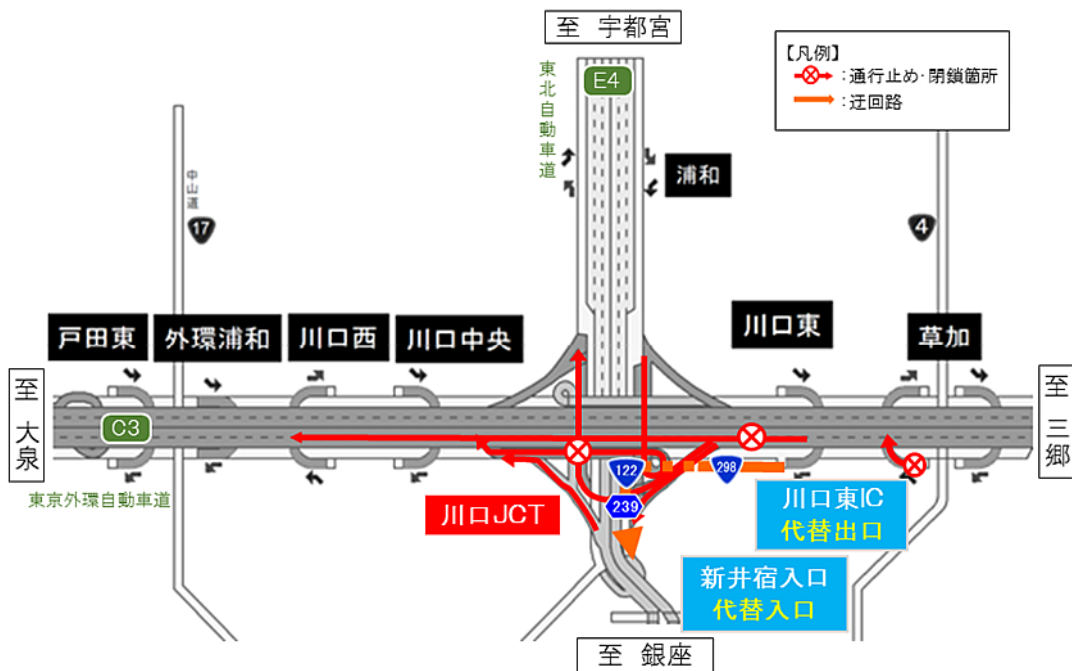
川口東IC⇒川口西ICを迂回した場合、所要時間は約7分(通常約4分)かかる見込みです。



【1】一④ 外環道(内回り)三郷方面から首都高 川口線 銀座方面へ向かう場合

橙色矢印のとおり、外環道(内回り)川口東ICから流出し、国道298号を大泉方面に進み、国道122号との交差点を左折、国道122号を経て、県道239号を直進し、首都高 川口線 新井宿入口をご利用ください。

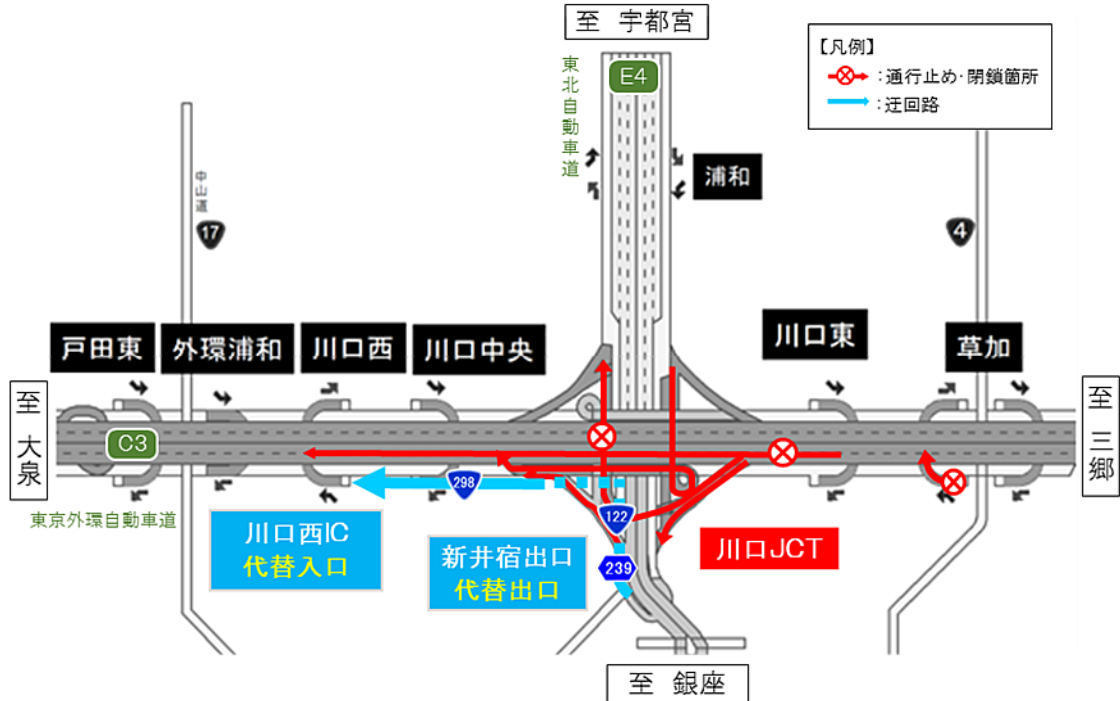
川口東IC⇒新井宿入口を迂回した場合、所要時間は約3分(通常約2分)かかる見込みです。



【1】-⑤ 首都高 川口線 銀座方面から外環道(内回り)大泉方面へ向かう場合

水色矢印のとおりに、首都高 川口線 新井宿出口から流出し、県道239号を直進し、国道122号を経て国道298号との交差点を左折、国道298号を直進し、外環道(内回り)川口西ICをご利用ください。

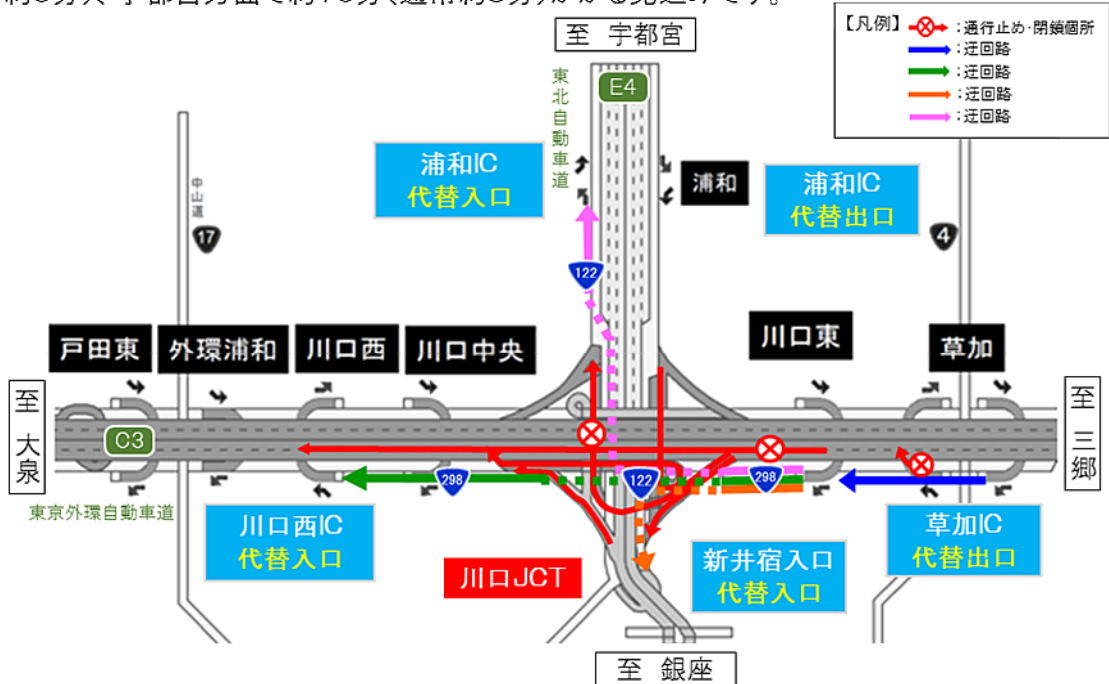
新井宿出口⇒川口西ICを迂回した場合、所要時間は約10分(通常約7分)かかる見込みです。



【1】-⑥ 草加IC(内回り)入口から大泉方面、首都高 川口線 銀座方面、東北道(下り)宇都宮方面へ向かう場合

青色矢印のとおりに、国道298号を大泉方面に進み、大泉方面は緑色矢印のとおりに【1】-①、銀座方面は橙色矢印のとおりに【1】-②、宇都宮方面は桃色矢印のとおりに【1】-③の案内のとおりに迂回ください。

草加IC入口を迂回した場合、所要時間は大泉方面で約12分(通常約7分)、銀座方面で約8分(通常約5分)、宇都宮方面で約16分(通常約8分)かかる見込みです。

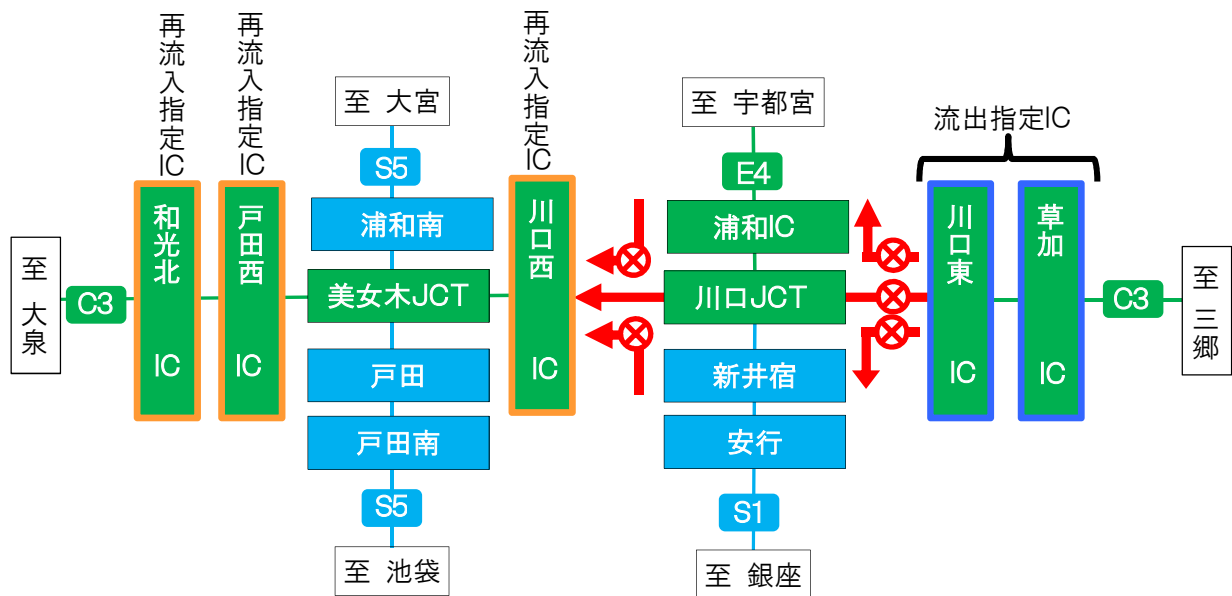


3. 通行止めに伴う乗継調整について

通行止めにより高速道路を一旦流出し、通行止め区間を迂回して、再流入して順方向に乗り継がれるお客さまには、ご利用区間に応じて通行料金を調整する「乗継調整」を実施します。

○乗継指定IC

通行止め箇所	流出指定IC	再流入指定IC
【外環道(内回り)】 川口東IC⇒川口西IC	【外環道(内回り)】 川口東IC 草加IC	【外環道(内回り)】 川口西IC 戸田西IC 和光北IC



◆乗継調整のご利用方法

《ETCのお客さま》

- ETCをご利用のお客さまは、流出指定ICを無線走行していただき、再流入指定ICも無線走行をお願いします。
- 乗り継ぎされた走行を一つの走行とみなして、ETC時間帯割引を適用します。
なお、通行料金は請求時の調整となるため、料金所での料金表示器と異なる場合があります。
- 全行程で同一のETCカードを挿入して、料金所のETCレーンを通行してください。

《現金等のお客さま》

- 現金等でお支払いのお客さまは、再流入指定ICの料金所係員に通行止めによる再利用である旨お申し出ください。

《ETC・現金等のお客さま共通》

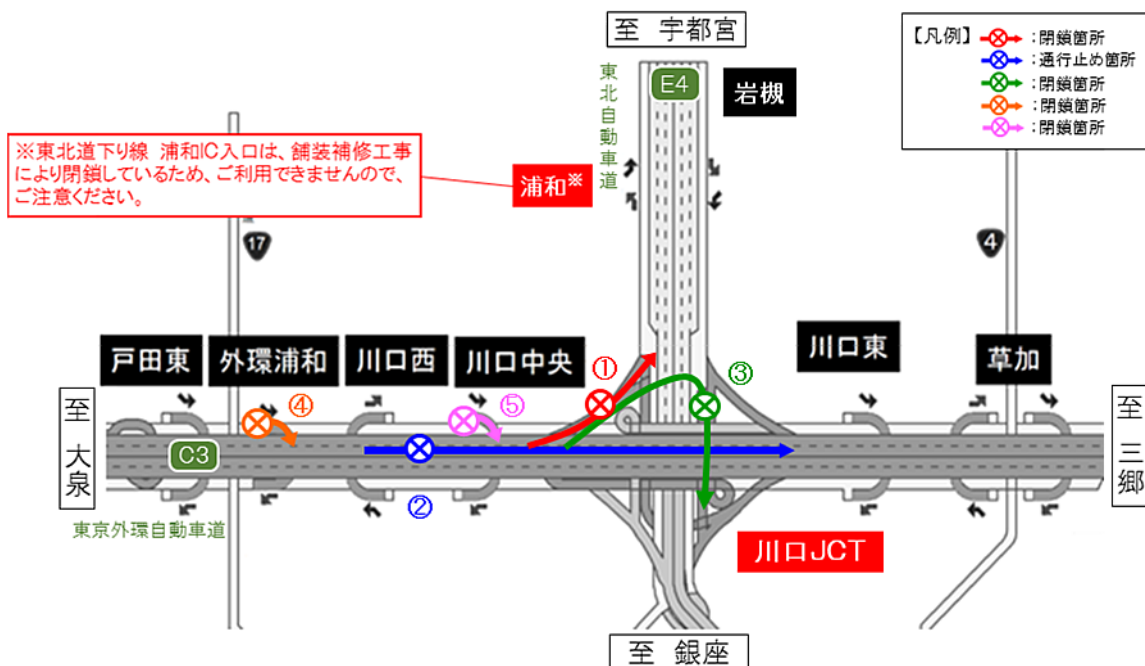
- 流出指定ICで流出後、通行止めが解除された場合は、順方向にある通行止め区間内のIC(流出指定ICを含む)から再流入されても料金調整を行います。

【別紙-2】

1. 通行止め・閉鎖箇所及び日時

(1) 通行止め・閉鎖箇所

- ① 東京外環自動車道(以下「外環道」)外回りから東北自動車道(以下「東北道」)下り線へ流入する川口JCTのランプ
- ② 外環道 外回り 川口西IC⇒川口JCT
- ③ 外環道 外回りから首都高速道路(以下「首都高」)川口線へ流入する川口JCTのランプ
- ④ 外環道 外回り 外環浦和ICの入口ランプ
- ⑤ 外環道 外回り 川口中央ICの入口ランプ



(2) 日時

実施日：令和2年10月26日(月)

- ① 夜20時～翌朝5時
- ②③④⑤ 夜23時～翌朝4時

予備日：令和2年10月27日(火)～29日(木)

- ① 各日夜20時～翌朝5時
- ②③④⑤ 各日夜23時～翌朝4時

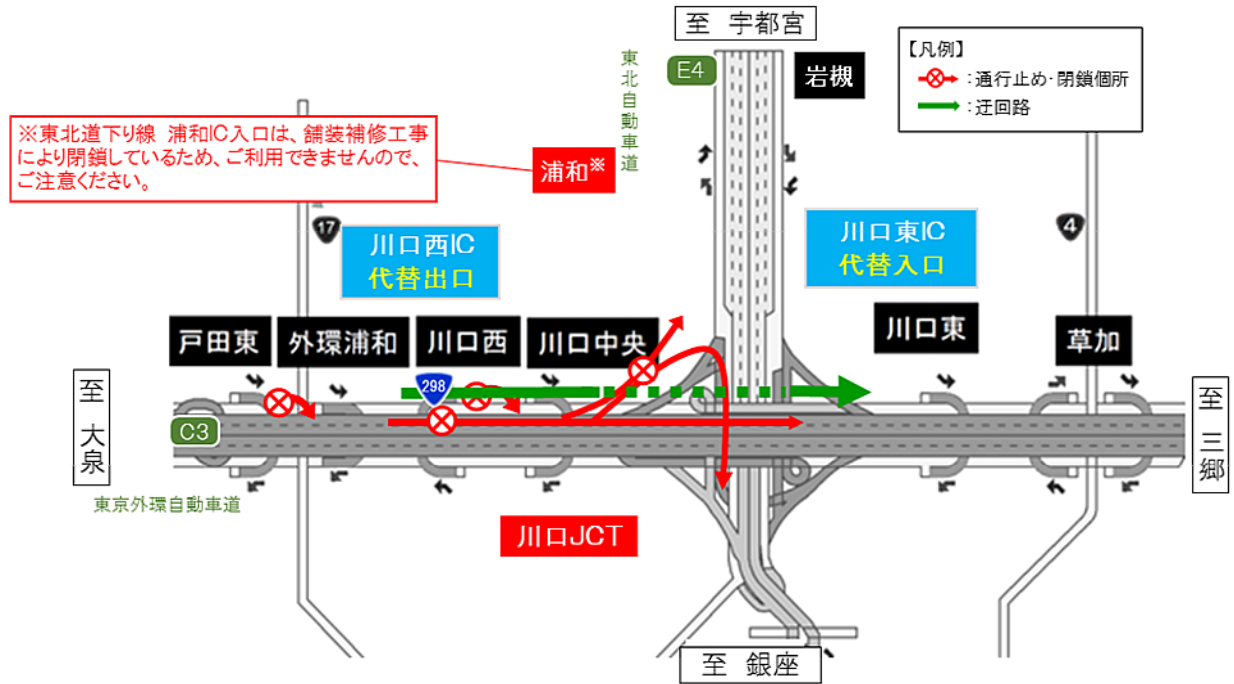
日	月	火	水	木	金	土
10月25日	10月26日	10月27日	10月28日	10月29日	10月30日	10月31日
	20時 5時	20時 5時	20時 5時	20時 5時	20時 5時	
	①閉鎖		①予備日		①予備日	
10月25日	10月26日	10月27日	10月28日	10月29日	10月30日	10月31日
	23時 4時	23時 4時	23時 4時	23時 4時	23時 4時	
	②通行止		②予備日		②予備日	
	③閉鎖		③予備日		③予備日	
	④閉鎖		④予備日		④予備日	
	⑤閉鎖		⑤予備日		⑤予備日	

2. 迂回路

【2】-① 外環道(外回り)大泉方面から外環道(外回り)三郷方面へ向かう場合

緑色矢印のとおり、外環道(外回り)川口西ICから流出し、国道298号を三郷方面に進み、川口東ICをご利用ください。

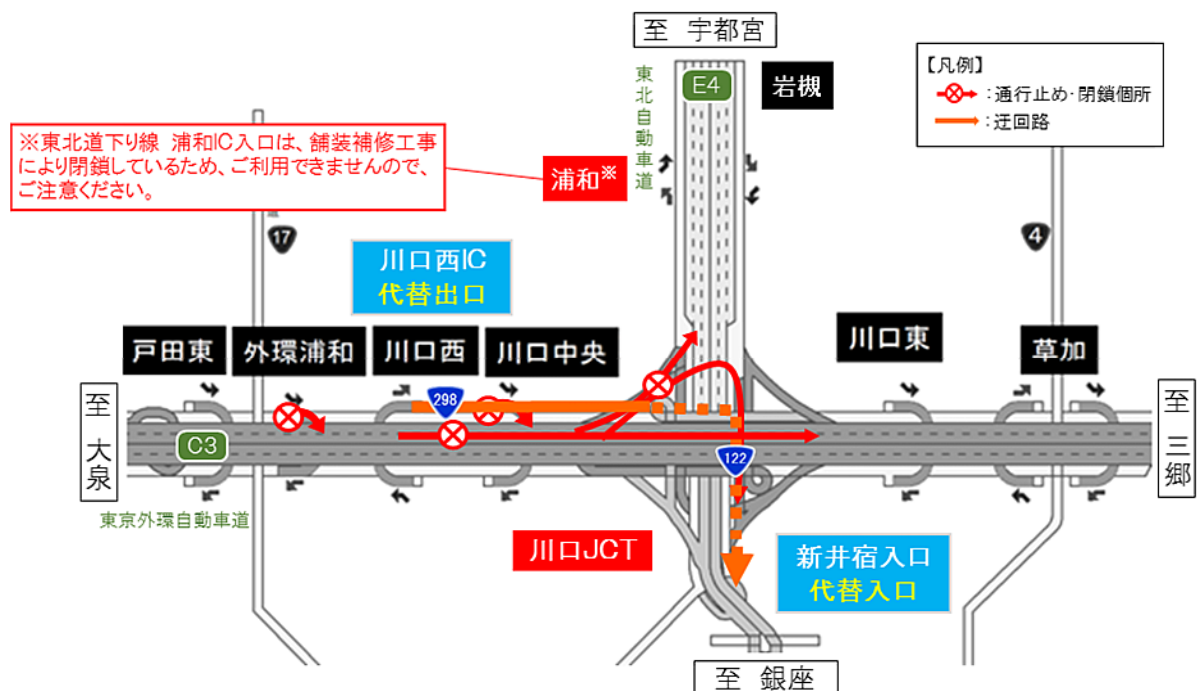
川口西IC⇒川口東ICを迂回した場合、所要時間は約7分(通常約4分)かかる見込みです。



【2】-② 外環道(外回り)大泉方面から首都高 川口線 銀座方面へ向かう場合

オレンジ色矢印のとおり、外環道(外回り)川口西ICから流出し、国道298号を三郷方面に進み、国道122号との交差点を右折、国道122号を経て、県道239号を直進し、首都高(上り)新井宿入口をご利用ください。

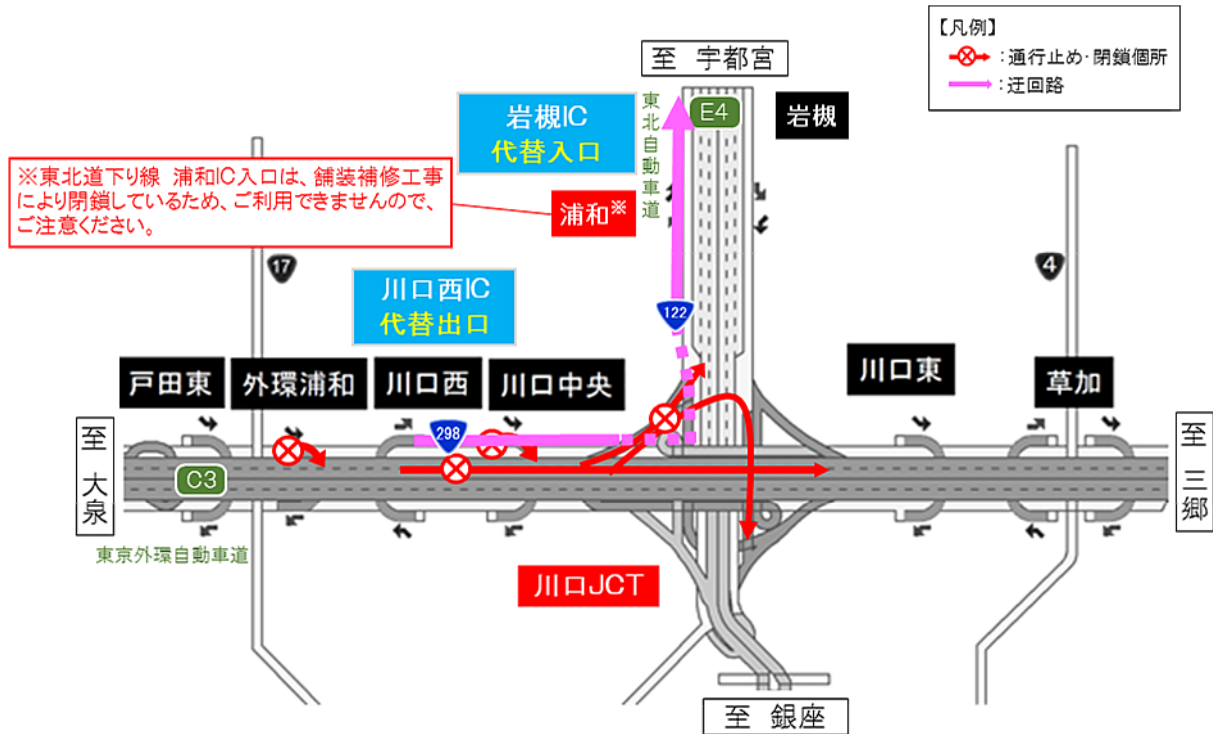
川口西IC⇒新井宿入口を迂回した場合、所要時間は約7分(通常約5分)かかる見込みです。



【2】-③ 外環道(外回り)大泉方面から東北道(下り)宇都宮方面へ向かう場合

桃色矢印のとおり、外環道(外回り)川口西ICから流出し、国道298号を三郷方面に進み、国道122号との交差点を左折、国道122号を直進し、岩槻ICをご利用ください。

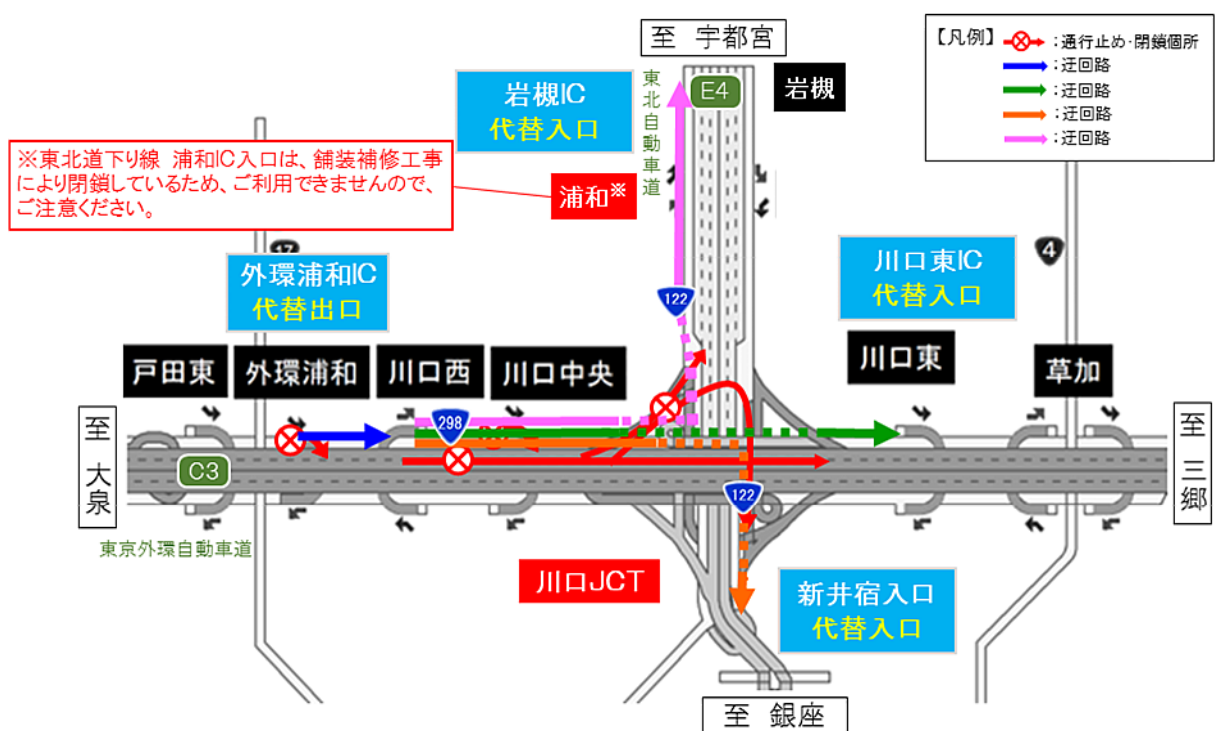
川口西IC⇒岩槻ICを迂回した場合、所要時間は約21分(通常約11分)かかる見込みです。



【2】-④ 外環浦和IC(外回り)入口ランプ及び川口中央IC(外回り)入口ランプを利用せずに三郷方面、首都高 川口線 銀座方面、東北道(下り)宇都宮方面へ向かう場合

青色矢印のとおり、国道298号を三郷方面に進み、三郷方面は緑色矢印のとおり、銀座方面はオレンジ色矢印のとおり、宇都宮方面は桃色矢印のとおり迂回ください。

外環浦和IC及び川口中央ICを迂回した場合、所要時間は三郷方面で約11分(通常約6分)、銀座方面で約11分(通常約7分)、宇都宮方面で約25分(通常約13分)かかる見込みです。

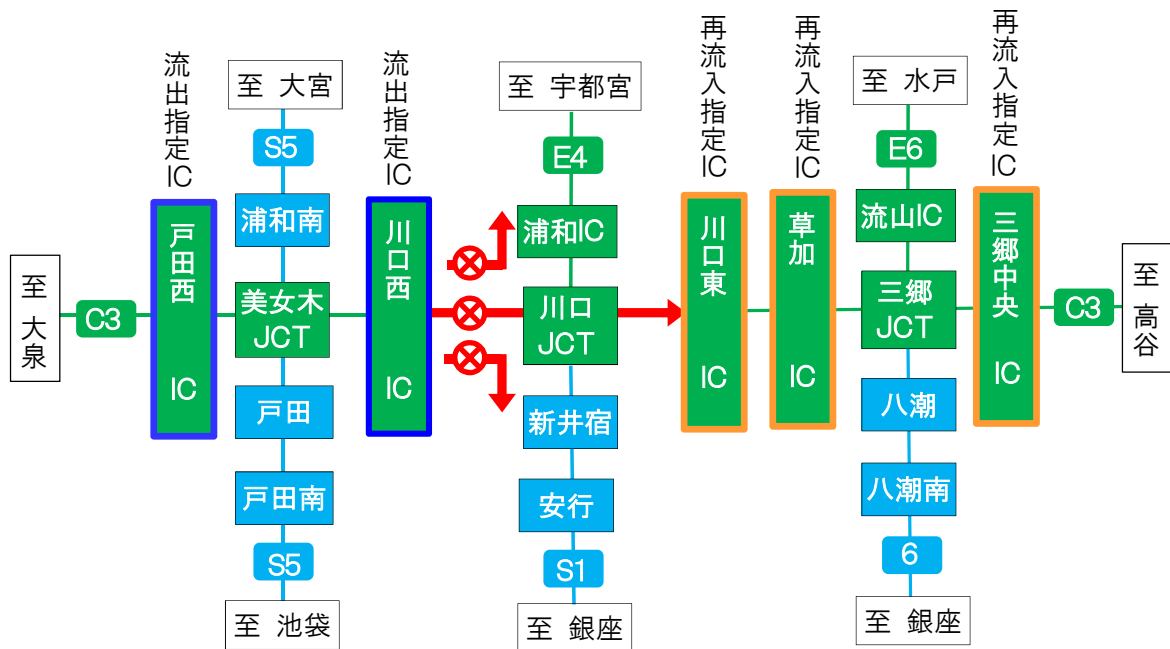


3. 乗継調整のご案内

本線通行止めにより高速道路を一旦流出し、通行止め区間を迂回して、再流入して順方向に乗り継がれるお客様には、ご利用区間に応じて通行料金を調整する「乗継調整」を実施します。

○乗継指定IC

通行止め箇所	流出指定IC	再流入指定IC
【外環道(外回り)】 川口西IC⇒川口東IC	【外環道(外回り)】 川口西IC 戸田西IC	【外環道(外回り)】 川口東IC 草加IC 三郷中央IC



◆乗継調整のご利用方法

《ETCのお客様》

○ETCをご利用のお客様は、流出指定ICを無線走行していただき、再流入指定ICも無線走行をお願いします。

○乗り継ぎされた走行を一つの走行とみなして、ETC時間帯割引を適用します。

なお、通行料金は請求時の調整となるため、料金所での料金表示器と異なる場合があります。

○全行程で同一のETCカードを挿入して、料金所のETCレーンを通行してください

《現金等のお客様》

○現金等でお支払いのお客様は、再流入指定ICの料金所係員に通行止めによる再利用である旨お申し出ください。

《ETC・現金等のお客様共通》

○流出指定ICで流出後、通行止めが解除された場合は、順方向にある通行止め区間内のIC(流出指定ICを含む)から再流入されても料金調整を行います。