



あなたに、ベスト・ウェイ。

NEXCO

東日本

NEWS RELEASE

令和2年10月26日
東日本高速道路株式会社
那須管理事務所

E4 東北自動車道 那須IC・矢板IC 夜間ランプ閉鎖のお知らせ

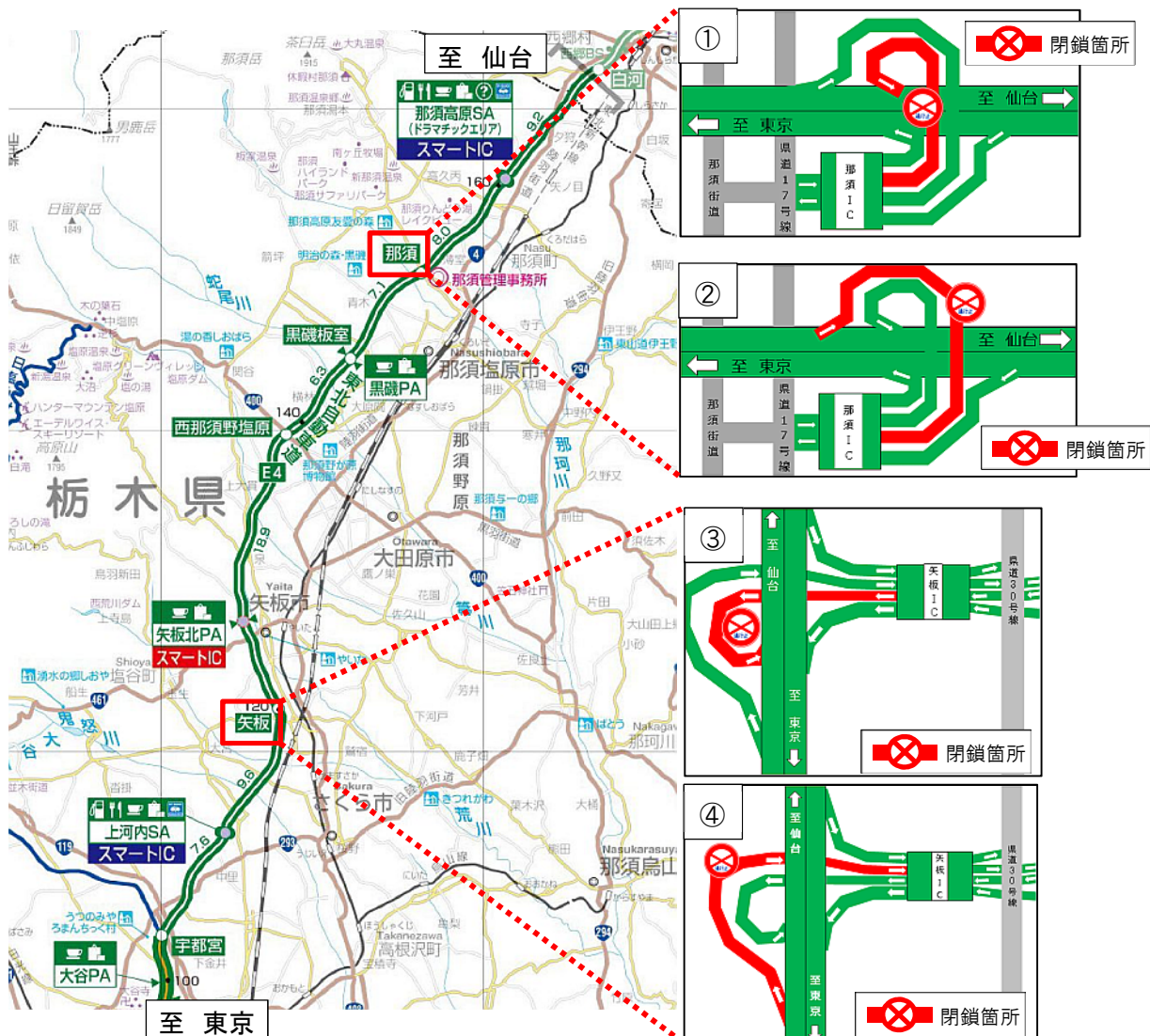
11月9日(月)・10日(火)、11月16日(月)・17日(火) 各日夜20時～翌朝6時まで
～伸縮装置の取替工事を実施します～

NEXCO東日本 那須管理事務所(栃木県那須郡那須町)は、E4 東北自動車道(以下「東北道」)那須(なす)インターチェンジ(以下「IC」)及び矢板ICにおいて、伸縮装置取替工事を行うため出入口ランプの夜間閉鎖を実施します。

お客さまには大変ご迷惑をおかけしますが、お出かけの際には時間にゆとりをもっていただきますよう、ご理解とご協力をお願いいたします。

1. 閉鎖箇所及び日時

- (1)閉鎖箇所
- ①那須IC 下り線 仙台方面への入口ランプ
 - ②那須IC 下り線 東京方面からの出口ランプ
 - ③矢板IC 下り線 仙台方面への入口ランプ
 - ④矢板IC 下り線 東京方面からの出口ランプ



※各路線に付している E4 等の表示は、高速道路等の路線番号(ナンバリング)を示しています。

(2)日時

- 実施日：①令和2年11月9日(月) 夜20時から翌朝6時まで
 ②令和2年11月10日(火) 夜20時から翌朝6時まで
 ③令和2年11月16日(月) 夜20時から翌朝6時まで
 ④令和2年11月17日(火) 夜20時から翌朝6時まで

- 予備日：①・②令和2年11月11日(水)～13日(金) 各日夜20時から翌朝6時まで
 ③・④令和2年11月18日(水)～20日(金) 各日夜20時から翌朝6時まで

日	月	火	水	木	金	土
11月8日	11月9日	11月10日	11月11日	11月12日	11月13日	11月14日
	20時	6時	20時	6時	20時	6時
	閉鎖①	閉鎖②	予備日	予備日	予備日	
11月15日	11月16日	11月17日	11月18日	11月19日	11月20日	11月21日
	20時	6時	20時	6時	20時	6時
	閉鎖③	閉鎖④	予備日	予備日	予備日	

- ・荒天時は、予備日に順延します。
- ・工事の実施判断は、当日の夕方17時頃にTwitterなどでお知らせします。



2. 迂回路

迂回にあたっては、下図をご参照ください。
 迂回により所要時間が長くなりますので、お時間にゆとりをもってお出かけください。

①那須IC 下り線 仙台方面への入口ランプ閉鎖時



【参考：迂回所要時間】

<一般道からの迂回路> ➡ : 那須IC⇒県道17号⇒県道303号⇒国道4号⇒白河IC
 所要時間25分（高速道路走行時と比べ、約10分増加します。）

②那須IC 下り線 東京方面からの出口ランプ閉鎖時



【参考: 迂回所要時間】

<一般道からの迂回路> ➡ : 黒磯板室IC⇒国道53号⇒国道55号⇒方京南交差点を左折⇒大原間南交差点を左折⇒国道4号⇒国道17号線⇒那須IC
 所要時間25分 (高速道路走行時と比べ、約10分増加します。)

③矢板IC 下り線 仙台方面への入口ランプ閉鎖時



【参考: 迂回所要時間】

<一般道からの迂回路> ➡ : 矢板IC⇒国道4号⇒国道400号⇒西那須野塩原IC
 所要時間30分 (高速道路走行時と比べ、約10分増加します。)

④矢板IC 下り線 東京方面からの出口ランプ閉鎖時

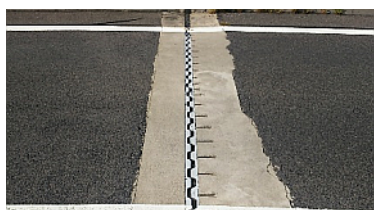


【参考：迂回所要時間】
 <一般道からの迂回路> → : 宇都宮IC⇒国道119号⇒国道293号⇒国道4号⇒矢板IC
 所要時間35分（高速道路走行時と比べ、約20分増加します。）

3. 工事概要

東北道 那須IC及び矢板ICにおいて橋と橋の繋ぎ目に設置されている伸縮装置の取替工事を実施します。

この工事を行う区間は1車線であり、工事実施にあたって通常の車線規制では施工が出来ないことから、ランプを閉鎖して作業を行う必要があります。そのため、お客さまへ極力ご迷惑をおかけしないよう、交通量が少ない平日の夜間にランプの閉鎖を行い、工事を集中的かつ効率的に実施します。安全・快適に高速道路をご利用いただくために必要な工事ですので、ご理解とご協力をお願いします。



伸縮装置 取替前(矢板IC)



伸縮装置 取替後イメージ

4. 交通情報の入手方法について

- (1) 配布・掲示物によるご案内
 - ・予告看板やポスター・リーフレットを、周辺の料金所・休憩施設に掲示します。
 - ・横断幕を高速道路上の跨道橋に掲示します。
- (2) お出かけ前に入手できる道路交通情報
 - ・NEXCO東日本お客さまセンター(24時間オペレーターが対応)
 - ナビダイヤル: 0570-024-024
 - または: 03-5308-2424

- ・NEXCO東日本 道路交通情報サイト「ドラとら」
 - リアルタイム情報 【P C】 <https://www.drivetraffic.jp/>
 - 【携帯】 <http://m.drivetraffic.jp/>
 - 工事規制情報 【P C】 <https://www.drivetraffic.jp/construction-regulation>

- ・日本道路交通情報センター(JARTIC) 道路交通情報
 - 全国共通ダイヤル 050-3369-6666(携帯電話短縮ダイヤル#8011)
 - ※全国どこからでも最寄りの情報センターに接続します。
 - 全国・関東甲信越情報 050-3369-6600
 - 栃木情報 050-3369-6609
 - 【P C】 <http://www.jartic.or.jp/>

- ・ハイウェイテレホン(5分毎に更新される最新情報を24時間提供)
 - 宇都宮局 028-665-1620
 - (携帯電話・PHS短縮ダイヤル#8162)

(3) 高速道路をご利用中に入手できる道路交通情報

- ・道路情報板
- ・ハイウェイラジオ(AM1620kHz)
 - ハイウェイラジオを放送している区間は、高速道路上の標識によりご案内しております。
- ・ハイウェイ情報ターミナル
 - SA・PAに設置されているモニター画面等により、道路情報をお知らせしております。
- ・VICS
 - VICS対応のカーナビゲーションなどの搭載機で、道路交通情報が入手できます。

※Twitterの公式アカウントでも情報を配信しています。

「NEXCO東日本(関東)」(@e_nexco_kanto)

「NEXCO東日本(関東工事規制)」(@e_nexco_kanto_k)

リアルタイムの交通情報
工事規制の実施判断