

令和3年1月12日
 東日本高速道路株式会社
 市原管理事務所

E82 千葉東金道路及び E14 京葉道路夜間ランプ閉鎖のお知らせ ～損傷した舗装の補修工事を行います～

NEXCO東日本 市原管理事務所(千葉県市原市)では、損傷した舗装の補修工事を行うため、ジャンクション(以下「JCT」と)インターチェンジ(以下「IC」)のランプ閉鎖を実施します。

お客さまには大変ご迷惑をおかけしますが、お出かけの際には時間にゆとりを持っていただきますよう、ご理解とご協力をお願いします。

1. ランプ閉鎖箇所および日時

| 番号 | 道路名 | 閉鎖箇所 | 期間 | 別添資料 |
|----|----------------------------------|--------------------------------------------------------------|--------------------------------------------|------|
| ① | E82 千葉東金道路 (以下「千葉東金道」) | 千葉東JCT (千葉東金道 上り線⇒ 京葉道 上下線) | 1月25日(月)～2月5日(金) (土日を除く) 各日夜21時～翌朝4時 | 資料1 |
| ② | E14 京葉道路 (以下「京葉道」) | 千葉東JCT (京葉道 上り線⇒ 千葉東金道 下り線) 松ヶ丘IC (東京方面への入り口ランプ) | 3月1日(月)、2日(火) 各日夜20時～翌朝6時 | 資料2 |

※各路線に付している **E82** 等の表示は、高速道路等の路線番号(ナンバリング)を示しています。

※荒天時は、予備日に順延します。

順延する場合の予備日や迂回路等については、別添資料をご覧ください。

※工事実施判断は、当日の17時頃にTwitterなどでお知らせします。



2. 工事概要

千葉東金道・京葉道の各JCT・ICにおいて舗装の劣化が進行しているため、舗装補修工事を実施します。この工事を行う区間は1車線であり、工事実施にあたって通常の車線規制では施工が出来ないことから、ランプを閉鎖して作業を行う必要があります。

そのため、お客さまへ極力ご迷惑をおかけしないよう、交通量が少ない平日の夜間にランプの閉鎖を行い、工事を集中的かつ効率的に実施します。安全・快適に高速道路をご利用いただくために必要な工事ですので、ご理解とご協力をお願いします。



舗装損傷状況



舗装補修工事 作業状況

3. 交通情報の入手方法について

(1) 配布・掲示物によるご案内

- ・予告看板やポスター・リーフレットを、周辺の料金所・休憩施設に掲示します。
- ・横断幕を高速道路上の跨道橋に掲示します。

(2) お出かけ前に入手できる道路交通情報

- ・NEXCO東日本お客さまセンター(24時間オペレーターが対応)

ナビダイヤル: 0570-024-024

または: 03-5308-2424

- ・NEXCO東日本 道路交通情報サイト「ドラとら」

リアルタイム情報 【P C】 <https://www.drivetraffic.jp/>

【携帯】 <http://m.drivetraffic.jp/>

工事規制情報 【P C】 <https://www.drivetraffic.jp/construction-regulation>

- ・日本道路交通情報センター(JARTIC) 道路交通情報

全国共通ダイヤル 050-3369-6666(携帯電話短縮ダイヤル#8011)

※全国どこからでも最寄りの情報センターに接続します。

全国・関東甲信越情報 050-3369-6600

千葉情報 050-3369-6612

【P C】 <https://www.jartic.or.jp/>

- ・ハイウェイテレホン(5分毎に更新される最新情報を24時間提供)

千葉局 043-257-1620

(携帯電話・PHS短縮ダイヤル#8162)

(3) 高速道路をご利用中に入手できる道路交通情報

- ・道路情報板

- ・ハイウェイラジオ(AM1620kHz)

ハイウェイラジオを放送している区間は、高速道路上の標識によりご案内しております。

- ・iPhone・Android向けアプリ「E-ハイラジ」

進行方向の直近で発生した事故や落下物などの緊急情報をリアルタイムで配信します。

<https://www.driveplaza.com/traffic/e-highwayradio/>

- ・ハイウェイ情報ターミナル

SA・PAに設置しているモニター画面などにより、道路情報を分かりやすくお知らせします。

- ・VICS

VICS対応のカーナビゲーションなどの搭載機で、道路交通情報が入手できます。

※Twitterの公式アカウントでも情報を配信しています。

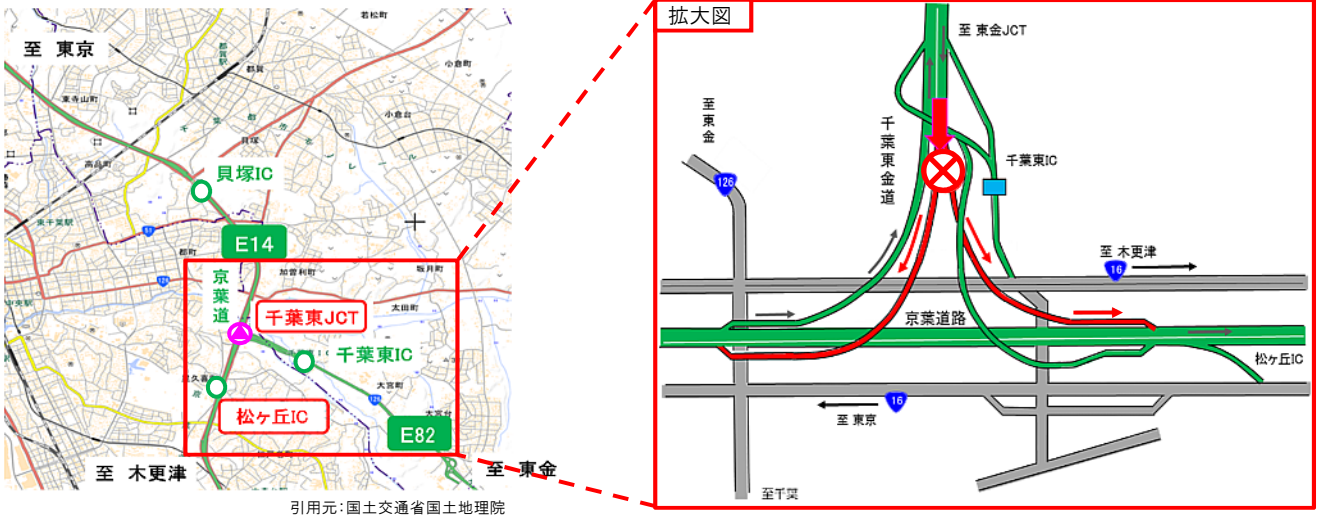
「NEXCO東日本(関東)」(@e_nexco_kanto) リアルタイムの交通情報

「NEXCO東日本(関東工事規制)」(@e_nexco_kanto_k) 工事規制の実施判断

資料1

1. 閉鎖箇所及び日時

(1)閉鎖箇所:千葉東JCT(千葉東金道 上り線⇒京葉道 上下線)



(2)日時

実施日:令和3年1月25日(月)～2月5日(金)(土日を除く) 各日夜21時～翌朝4時

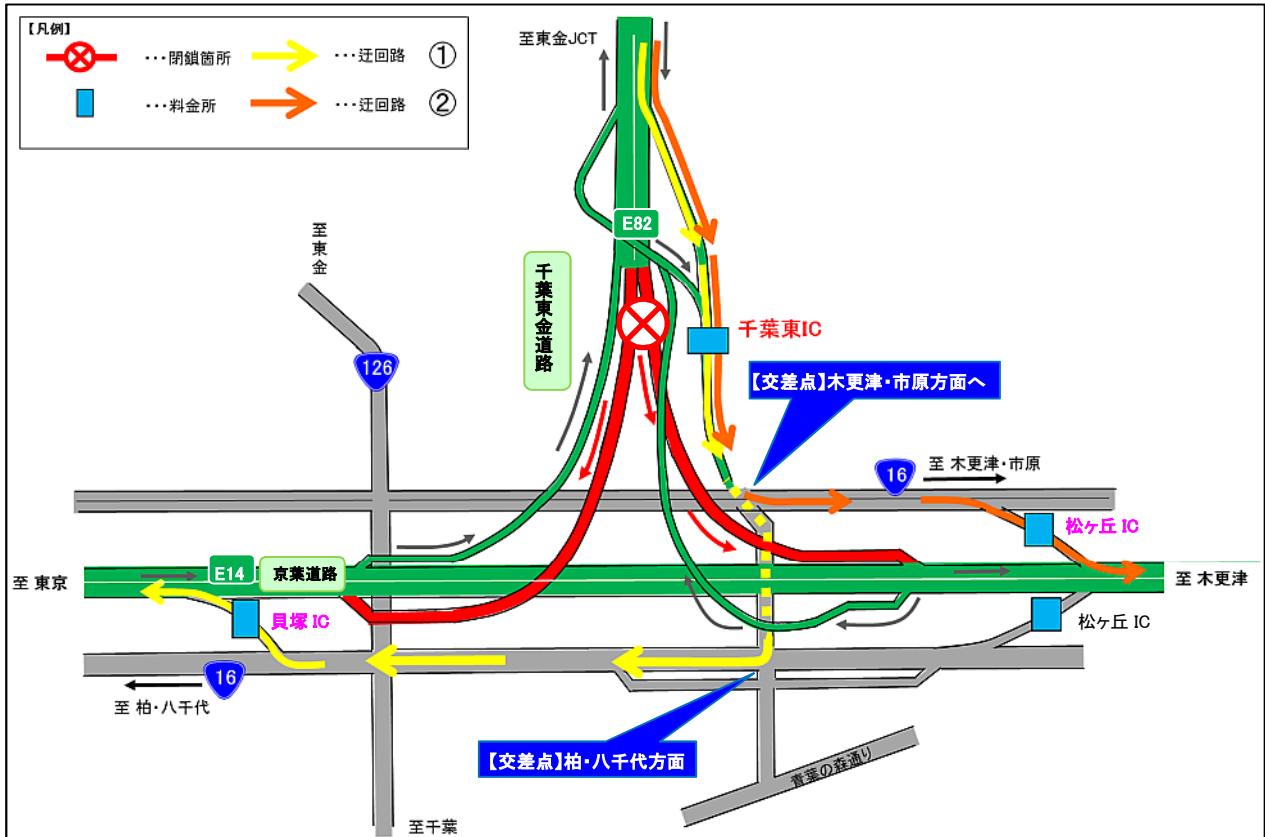
予備日:令和3年2月8日(月)～10日(水)、15日(月)～19日(金)、24日(水)～25日(木)
各日夜21時～翌朝4時

| 日 | 月 | 火 | 水 | 木 | 金 | 土 |
|-------|--------|--------|--------|--------|--------|--------|
| 1月24日 | 1月25日 | 1月26日 | 1月27日 | 1月28日 | 1月29日 | 1月30日 |
| | 21時 4時 | 21時 4時 | 21時 4時 | 21時 4時 | 21時 4時 | 21時 4時 |
| | ①閉鎖 | | ①閉鎖 | | ①閉鎖 | |
| 1月31日 | 2月1日 | 2月2日 | 2月3日 | 2月4日 | 2月5日 | 2月6日 |
| | 21時 4時 | 21時 4時 | 21時 4時 | 21時 4時 | 21時 4時 | 21時 4時 |
| | ①閉鎖 | | ①閉鎖 | | ①閉鎖 | |
| 2月7日 | 2月8日 | 2月9日 | 2月10日 | 2月11日 | 2月12日 | 2月13日 |
| | 21時 4時 | 21時 4時 | 21時 4時 | 21時 4時 | | |
| | 予備日 | | 予備日 | | 予備日 | |
| 2月14日 | 2月15日 | 2月16日 | 2月17日 | 2月18日 | 2月19日 | 2月20日 |
| | 21時 4時 | 21時 4時 | 21時 4時 | 21時 4時 | 21時 4時 | 21時 4時 |
| | 予備日 | | 予備日 | | 予備日 | |
| 2月21日 | 2月22日 | 2月23日 | 2月24日 | 2月25日 | 2月26日 | 2月27日 |
| | | | 21時 4時 | 21時 4時 | | |
| | | | 予備日 | | 予備日 | |

2. 迂回路

①千葉東金道 上り線から京葉道 上り線(東金方面から東京方面)へ通行する場合
黄色矢印のとおり、千葉東ICを降りて交差点を右折後、国道16号を柏・八千代方面に進み、貝塚ICをご利用ください。
 千葉東IC～貝塚IC間を迂回した場合、所要時間は約8分(通常約5分)かかる見込みです。

②千葉東金道 上り線から京葉道 下り線(東金方面から木更津方面)へ通行する場合
橙色矢印のとおり、千葉東ICを降りて交差点を左折後、国道16号を木更津・市原方面に進み、松ヶ丘ICをご利用ください。
 千葉東IC～松ヶ丘IC間を迂回した場合、所要時間は5分(通常約3分)かかる見込みです。



3. 閉鎖に伴う乗継調整について

夜間閉鎖により高速道路を一旦流出し、閉鎖箇所を迂回して、再流入して順方向に乗り継がれるお客さまには、ご利用区間に応じて通行料金を調整する「乗継調整」を実施します。

○乗継指定IC

| | 閉鎖箇所 | 流出指定IC | 再流入指定IC |
|---|--------------------------------------|--------------------------|---------------------------------------------|
| ① | 【千葉東金道】上り線⇒【京葉道】上り線 (東金方面から東京方面) | 【千葉東金道】上り線 千葉東IC、大宮IC | 【京葉道】上り線 貝塚IC、穴川IC 【東関東道】下り線 千葉北IC |
| ② | 【千葉東金道】上り線⇒【京葉道】下り線 (東金方面から木更津方面) | 【千葉東金道】上り線 千葉東IC、大宮IC | 【京葉道】下り線 松ヶ丘IC、蘇我IC 【館山道】下り線 市原IC |

※東関東道…東関東自動車道
 ※館山道…館山自動車道

◆乗継調整のご利用方法

《ETCのお客さま》

- ETCをご利用のお客さまは、流出指定ICを無線走行していただき、再流入指定ICも無線走行をお願いします。(ETC車には「乗継証明書」は発行されません)
- 乗り継ぎされた走行を一つの走行とみなして、ETC時間帯割引を適用します。
 なお、通行料金は請求時の調整となるため、料金所での料金表示器と異なる場合があります。
- 全行程で同一のETCカードを挿入して、料金所のETCレーンを通行してください。

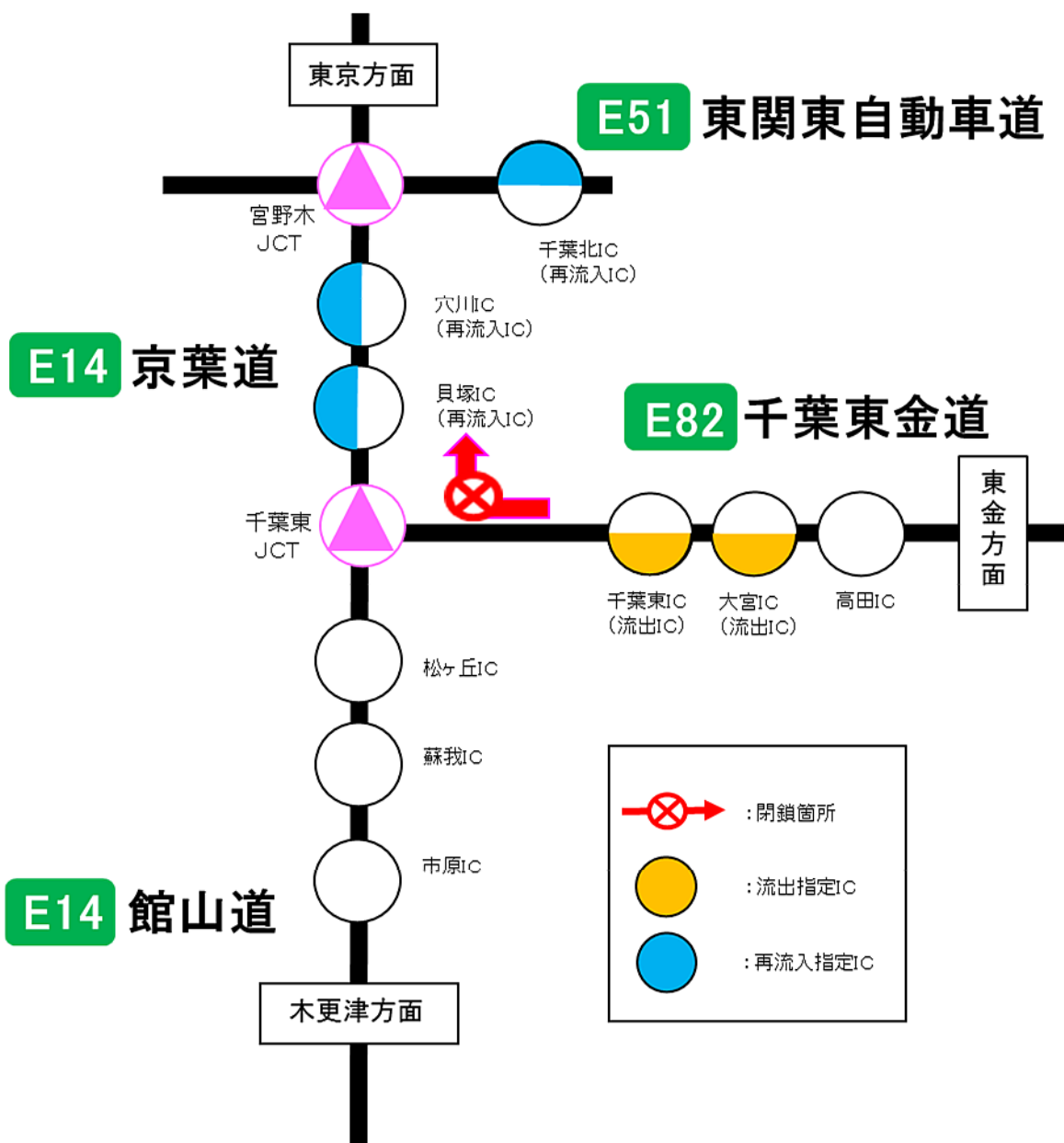
《現金等のお客さま》

- 現金等でお支払いのお客さまは、流出指定ICで「乗継証明書」をお受け取りのうえ、再流入指定ICで「通行券」をお取りいただき、最初に料金を支払う料金所で「乗継証明書」と「通行券」をお渡しください。

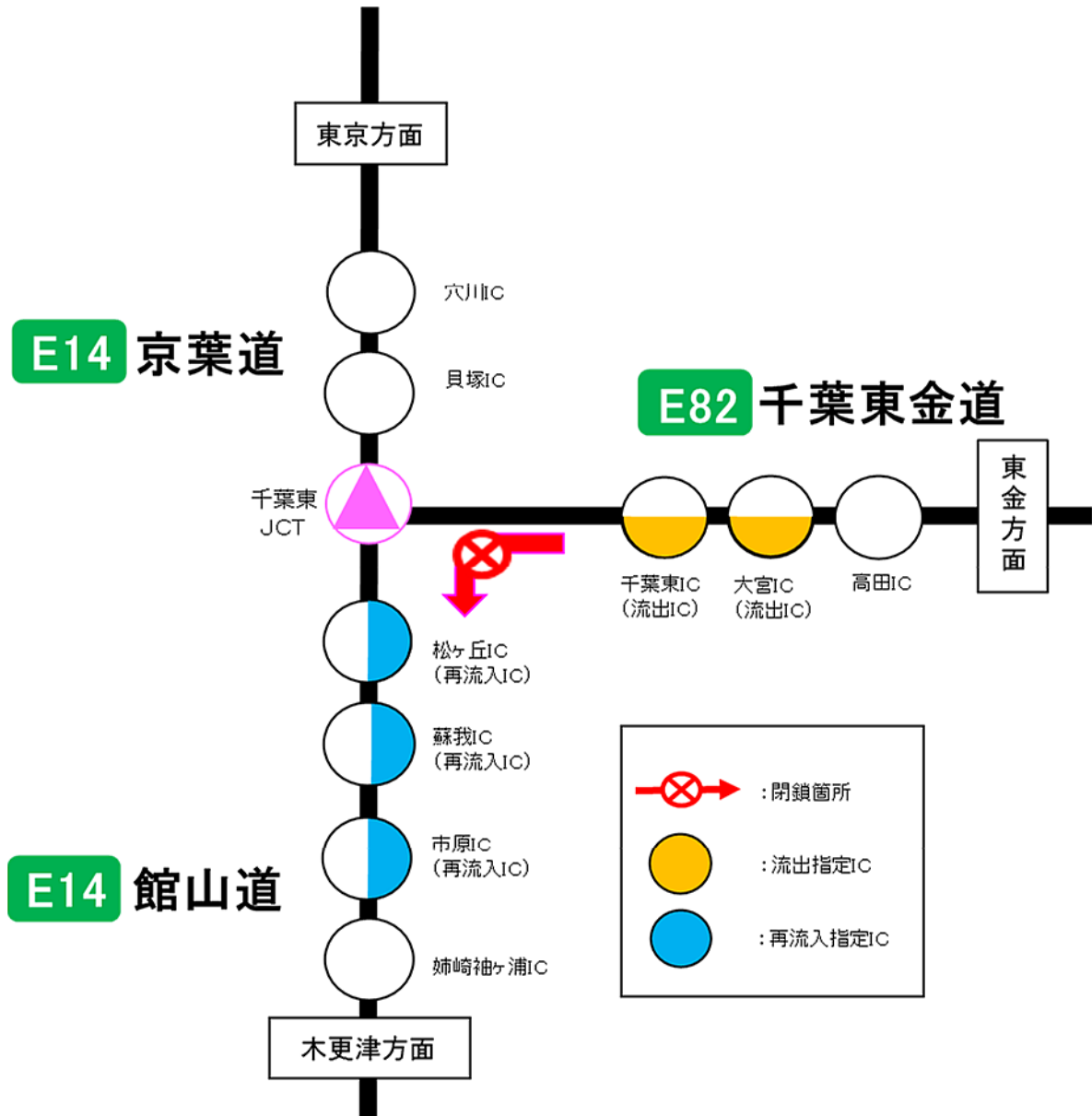
《ETC・現金車のお客さま共通》

- 流出指定ICで流出後、通行止が解除された場合には、順方向にある通行止め区間内のIC(流出指定ICを含む)から再流入されても料金調整を行います。

①千葉東金道 上り線から京葉道 上り線(東金方面から東京方面)へ通行する場合



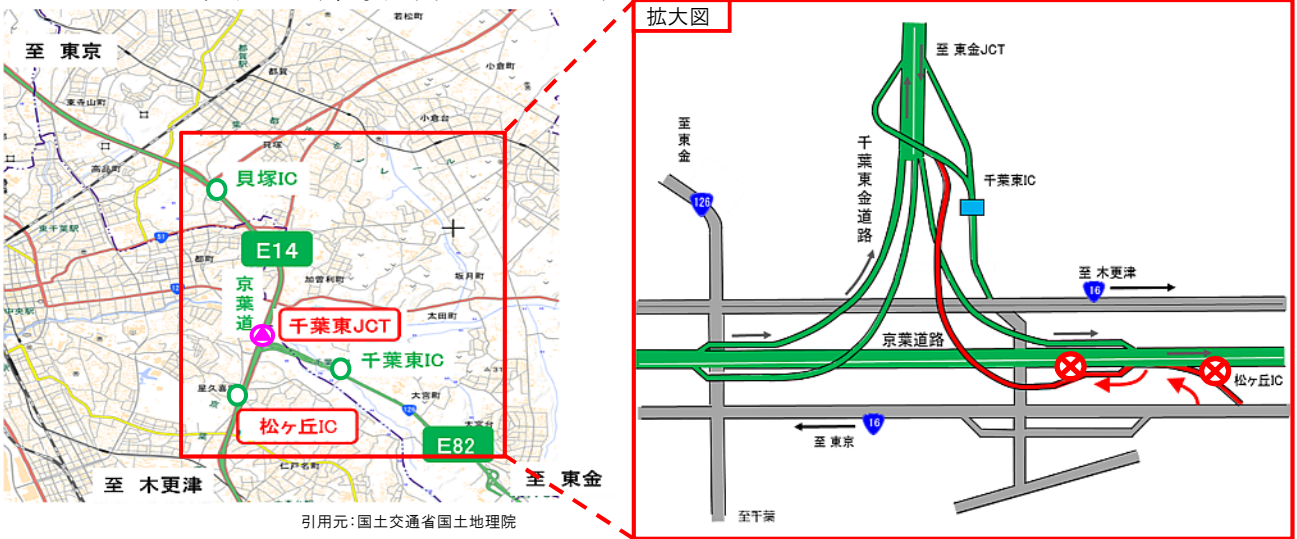
②千葉東金道 上り線から京葉道 下り線(東金方面から木更津方面)へ通行する場合



資料2

1. 閉鎖箇所及び日時

(1)閉鎖箇所: E14 京葉道 上り線 千葉東JCT(京葉道 上り線⇒千葉東金道 下り線)、松ヶ丘IC(東京方面へ入口ランプ)



(2)日時

実施日: 令和3年3月1日(月)~2日(火)
 予備日: 令和3年3月3日(水)~4日(木)

各日夜20時~翌朝6時
 各日夜20時~翌朝6時

| 日 | 月 | 火 | 水 | 木 | 金 | 土 |
|-------|--------|--------|--------|--------|--------|------|
| 2月28日 | 3月1日 | 3月2日 | 3月3日 | 3月4日 | 3月5日 | 3月6日 |
| | 20時 6時 | 20時 6時 | 20時 6時 | 20時 6時 | 20時 6時 | |
| | ②閉鎖 | ②閉鎖 | 予備日 | 予備日 | | |

2. 迂回路

①京葉道 上り線から千葉東金道 下り線(木更津方面から東金方面)へ通行する場合

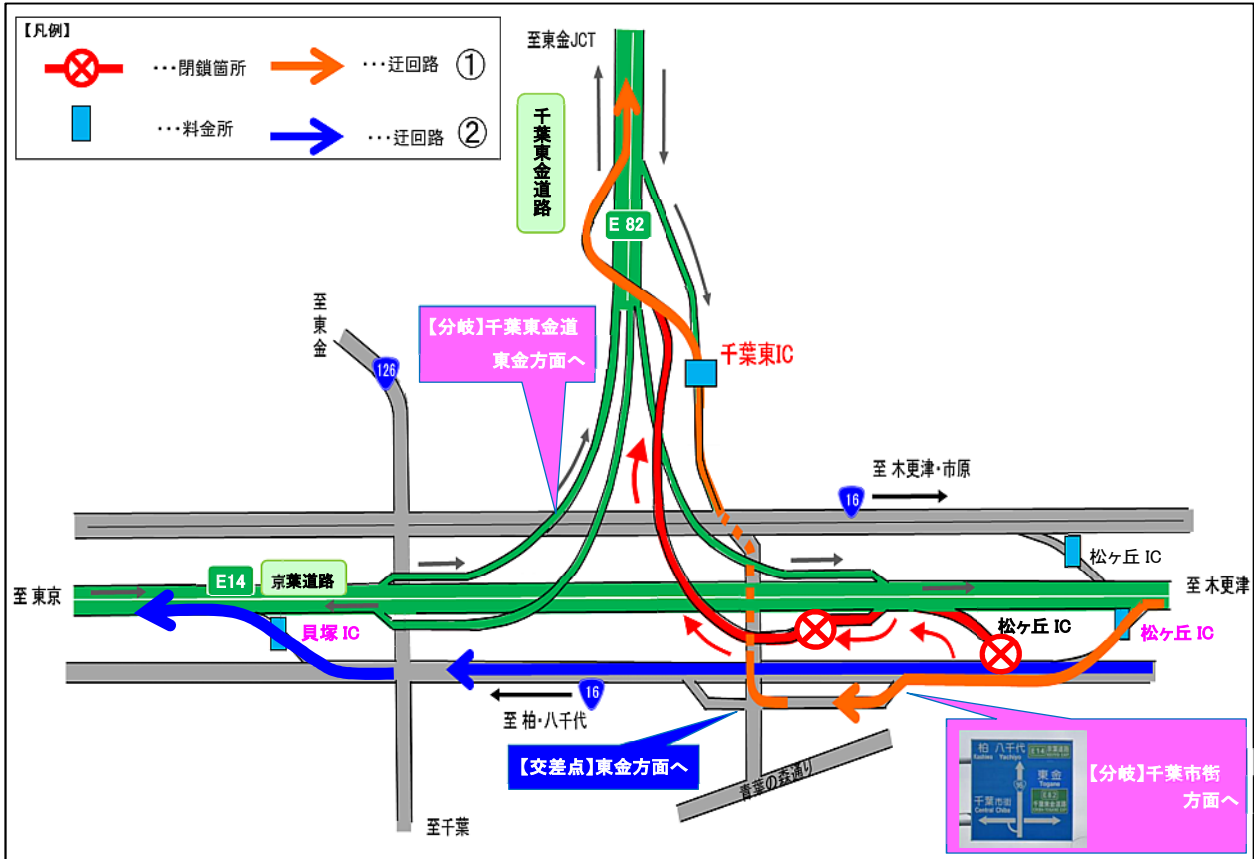
橙色矢印のとおり、松ヶ丘ICを降りて国道16号を柏・八千代方面に進み、分岐を千葉市街方面へ進んだ後、交差点を右折し千葉東金道 千葉東ICをご利用ください。

松ヶ丘IC～千葉東IC間を迂回した場合、所要時間は約8分(通常約5分)かかる見込みです。

②京葉道 上り線 松ヶ丘ICから京葉道 上り線 東京方面へ通行する場合

青色矢印のとおり、国道16号を柏・八千代方面に進み、貝塚ICをご利用ください。

松ヶ丘IC～貝塚IC間を迂回した場合、所要時間は9分(通常約6分)かかる見込みです。



3. 閉鎖に伴う乗継調整について

夜間閉鎖により高速道路を一旦流出し、閉鎖箇所を迂回して、再流入して順方向に乗り継がれるお客さまには、ご利用区間に応じて通行料金を調整する「乗継調整」を実施します。

○乗継指定IC

| 閉鎖箇所 | 流出指定IC | 再流入指定IC |
|--------------------------------------|------------------------|-------------------------------|
| 【京葉道】上り線⇒【千葉東金道】下り線 (木更津方面から東金方面) | 【京葉道】上り線 松ヶ丘IC、蘇我IC | 【千葉東金道】下り線 千葉東IC、大宮IC、高田IC |

◆乗継調整のご利用方法

《ETCのお客さま》

○ETCをご利用のお客さまは、流出指定ICを無線走行していただき、再流入指定ICも無線走行をお願いします。(ETC車には「乗継証明書」は発行されません)

○乗り継ぎされた走行を一つの走行とみなして、ETC時間帯割引を適用します。

なお、通行料金は請求時の調整となるため、料金所での料金表示器と異なる場合があります。

○全行程で同一のETCカードを挿入して、料金所のETCレーンを通行してください。

《現金等のお客さま》

○現金等でお支払いのお客さまは、流出指定ICで「乗継証明書」をお受け取りのうえ、再流入指定ICで「通行券」をお取りいただき、最初に料金を支払う料金所で「乗継証明書」と「通行券」をお渡しください。

《ETC・現金車のお客さま共通》

○流出指定ICで流出後、通行止が解除された場合には、順方向にある通行止め区間内のIC(流出指定ICを含む)から再流入されても料金調整を行います。

京葉道 上り線から千葉東金道 下り線(木更津方面から東金方面)へ通行する場合

