

令和3年3月12日
 東日本高速道路株式会社
 千葉管理事務所

C4 首都圏中央連絡自動車道 神崎IC～大栄JCT間 夜間通行止めのお知らせ

3月29日(月)～4月2日(金) 各日夜20時から翌朝5時まで
 ～ワイヤロープ設置工事及び道路構造物の点検を行います～

NEXCO東日本 千葉管理事務所(千葉県千葉市)は、C4 首都圏中央連絡自動車道(以下「圏央道」)神崎(こうざき)インターチェンジ(以下「IC」)～大栄(たいえい)ジャンクション(以下「JCT」)間で、ワイヤロープ設置工事及び道路構造物の点検を行うため、夜間通行止めを実施します。

お客さまには大変ご迷惑をおかけしますが、お出かけの際には時間にゆとりをもってくださいませよう、ご理解とご協力をお願いします。

1. 通行止め区間及び日時

(1)通行止め区間:圏央道 内外回り 神崎IC～大栄JCT



※各路線に付している C4 等の表示は、高速道路等の路線番号(ナンバリング)を示しています。

(2)日時

実施日:令和3年3月29日(月)～4月2日(金) 各日夜20時から翌朝5時まで

予備日:令和3年4月 5日(月)～9日(金) 各日夜20時から翌朝5時まで

日	月	火	水	木	金	土
3月28日	3月29日	3月30日	3月31日	4月1日	4月2日	4月3日
	20時 5時	20時 5時	20時 5時	20時 5時	20時 5時	20時 5時
	通行止め					
4月4日	4月5日	4月6日	4月7日	4月8日	4月9日	4月10日
	20時 5時	20時 5時	20時 5時	20時 5時	20時 5時	20時 5時
	予備日					

※荒天時は、予備日に順延します。

※工事実施判断は、当日の夕方17時頃にTwitterなどでお知らせします。



2. 迂回路

迂回路については、通行止め区間及び進行方向に応じて下記をご確認ください。
迂回により所要時間が長くなりますので、お時間にゆとりをもってお出かけください。

①【神崎IC⇔大栄IC】

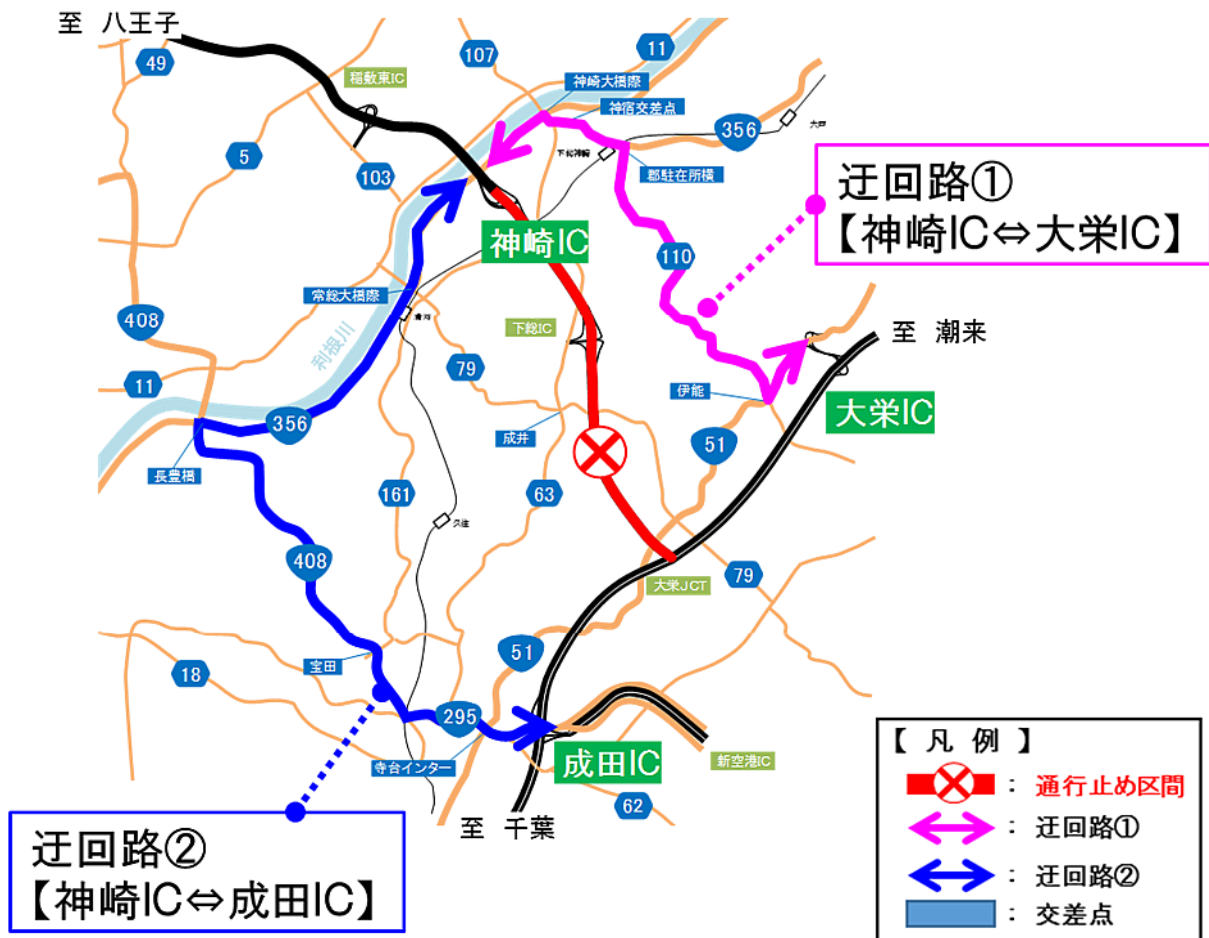
圏央道外回りから東関東自動車道(以下「東関東道」)下り線(八王子方面から潮来方面)
または
東関東道上り線から圏央道内回り(潮来方面から八王子方面) を通行する場合

迂回路① **桃色矢印**のとおり、国道356号、県道110号、国道51号をご利用ください。
神崎IC～大栄IC間を迂回した場合、所要時間は約20分(通常約13分)かかる見込みです。

②【神崎IC⇔成田IC】

圏央道外回りから東関東道上り線(八王子方面から千葉方面) または
東関東道下り線から圏央道内回り(千葉方面から八王子方面) を通行する場合

迂回路② **青色矢印**のとおり、国道356号、国道408号、国道295号をご利用ください。
神崎IC～成田IC間を迂回した場合、所要時間は約33分(通常約13分)かかる見込みです。



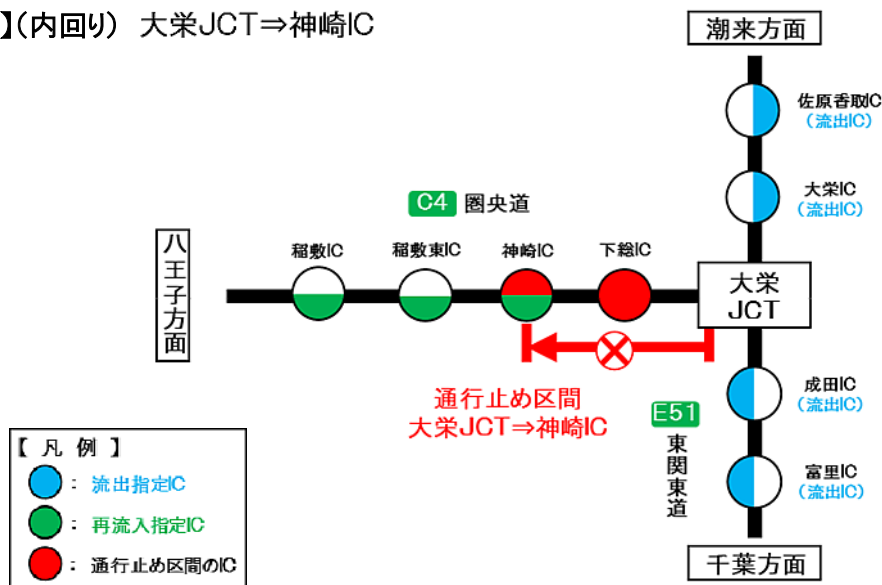
3. 通行止めに伴う乗継調整について

通行止めにより高速道路を一旦流出し、通行止め区間を迂回して、再流入して順方向に乗り継がれるお客さまには、ご利用区間に応じて通行料金を調整する「乗継調整」を実施します。

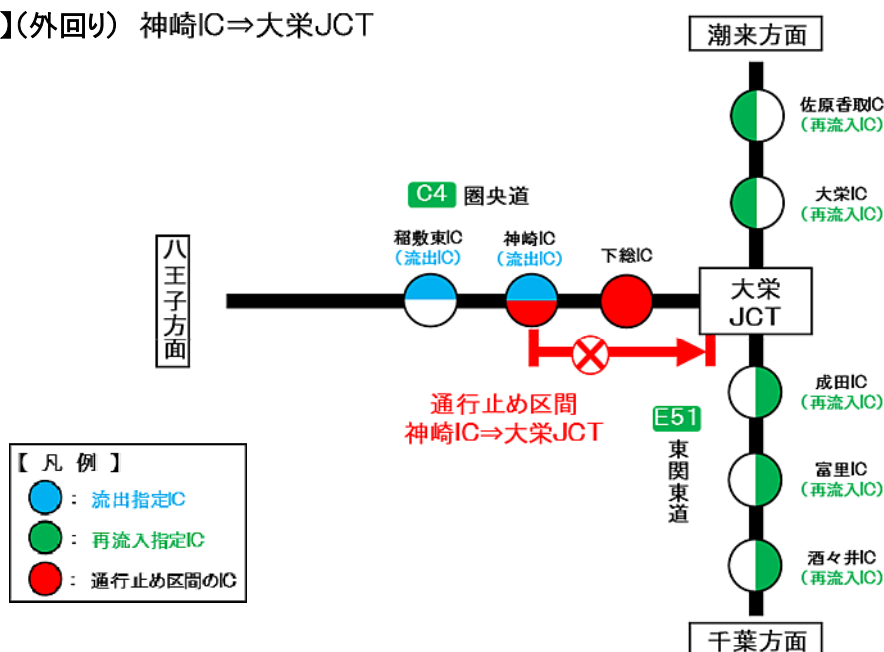
○乗継指定IC

通行止め箇所	流出指定IC	再流入指定IC
①【圏央道】(内回り) 大栄JCT⇒神崎IC	【東関東道】 (上り線)大栄IC、佐原香取IC (下り線)成田IC、富里IC	【圏央道】 (内回り)神崎IC、稲敷東IC、稲敷IC
②【圏央道】(外回り) 神崎IC⇒大栄JCT	【圏央道】 (外回り)神崎IC、稲敷東IC	【東関東道】 (上り線)成田IC、富里IC、酒々井IC (下り線)大栄IC、佐原香取IC

①【圏央道】(内回り) 大栄JCT⇒神崎IC



②【圏央道】(外回り) 神崎IC⇒大栄JCT



◆乗継調整のご利用方法

《ETCのお客さま》

- ETCをご利用のお客さまは、流出指定ICを無線走行していただき、再流入指定ICも無線走行をお願いします。(ETC車には「乗継証明書」は発行されません)
- 乗り継ぎされた走行を一つの走行とみなして、ETC時間帯割引を適用します。
なお、通行料金は請求時の調整となるため、料金所での料金表示器と異なる場合があります。
- 全行程で同一のETCカードを挿入して、料金所のETCレーンを通行してください。

《現金等のお客さま》

- 現金等でお支払いのお客さまは、流出指定ICで「乗継証明書」をお受け取りのうえ、再流入指定ICで「通行券」をお取りいただき、最初に料金を支払う料金所で「乗継証明書」と「通行券」をお渡しください。

《ETC・現金等のお客さま共通》

- 流出指定ICで流出後、通行止めが解除された場合は、順方向にある通行止め区間内のIC(流出指定ICを含む)から再流入されても料金調整を行います。

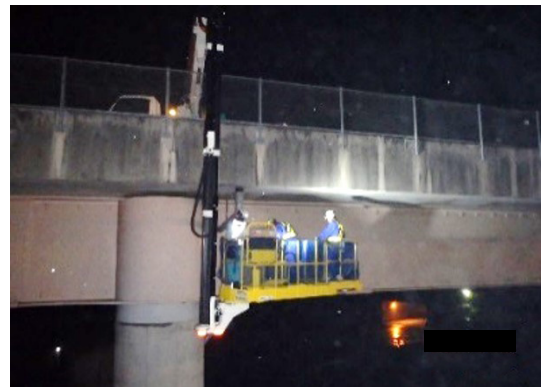
4. 工事概要

圏央道 神崎IC～大栄JCT間において、暫定二車線区間の正面衝突事故防止対策のためのワイヤロープ設置工事及び道路構造物の維持管理のための点検作業を実施します。

お客さまへの影響を極力少なくするため、交通量が少ない平日の夜間に通行止めを行い、工事等を集中的かつ効率的に実施します。安全・快適に高速道路をご利用いただくために必要な工事ですので、ご理解とご協力をお願いします。



ワイヤロープ設置工事 作業状況



道路構造物点検 作業状況

5. 交通情報の入手方法について

(1) 掲示物によるご案内

- ・予告看板を、周辺の料金所・迂回路沿いに掲示します。
- ・横断幕を高速道路上の跨道橋に掲示します。

(2) お出かけ前に入手できる道路交通情報

- ・NEXCO東日本お客さまセンター(24時間オペレーターが対応)
ナビダイヤル: 0570-024-024
または: 03-5308-2424

- ・NEXCO東日本 道路交通情報サイト「ドラとら」
リアルタイム情報 【P C】 <https://www.drivetraffic.jp/>
【携帯】 <http://m.drivetraffic.jp/>
工事規制情報 【P C】 <https://www.drivetraffic.jp/construction-regulation>
- ・日本道路交通情報センター(JARTIC) 道路交通情報
全国共通ダイヤル 050-3369-6666(携帯電話短縮ダイヤル#8011)
※全国どこからでも最寄りの情報センターに接続します。
全国・関東甲信越情報 050-3369-6600
千葉情報 050-3369-6612
【P C】 <https://www.jartic.or.jp/>
- ・ハイウェイテレホン(5分毎に更新される最新情報を24時間提供)
千葉局 043-257-1620
(携帯電話・PHS短縮ダイヤル#8162)

(3) 高速道路をご利用中に入手できる道路交通情報

- ・道路情報板
- ・ハイウェイラジオ(AM1620kHz)
ハイウェイラジオを放送している区間は、高速道路上の標識によりご案内しております。
- ・iPhone・Android向けアプリ「E-ハイラジオ」
京葉道路、東関東道、新空港道ご利用時、進行方向の直近で発生した事故や落下物などの緊急情報をリアルタイムで配信します。
<https://www.driveplaza.com/traffic/e-highwayradio/>
- ・ハイウェイ情報ターミナル
SA・PAに設置しているモニター画面などにより、道路情報を分かりやすくお知らせします。
- ・VICS
VICS対応のカーナビゲーションなどの搭載機で、道路交通情報が入手できます。

※Twitterの公式アカウントでも情報を配信しています。

「NEXCO東日本(関東)」(@e_nexco_kanto)

「NEXCO東日本(関東工事規制)」(@e_nexco_kanto_k)

リアルタイムの交通情報

工事規制の実施判断